

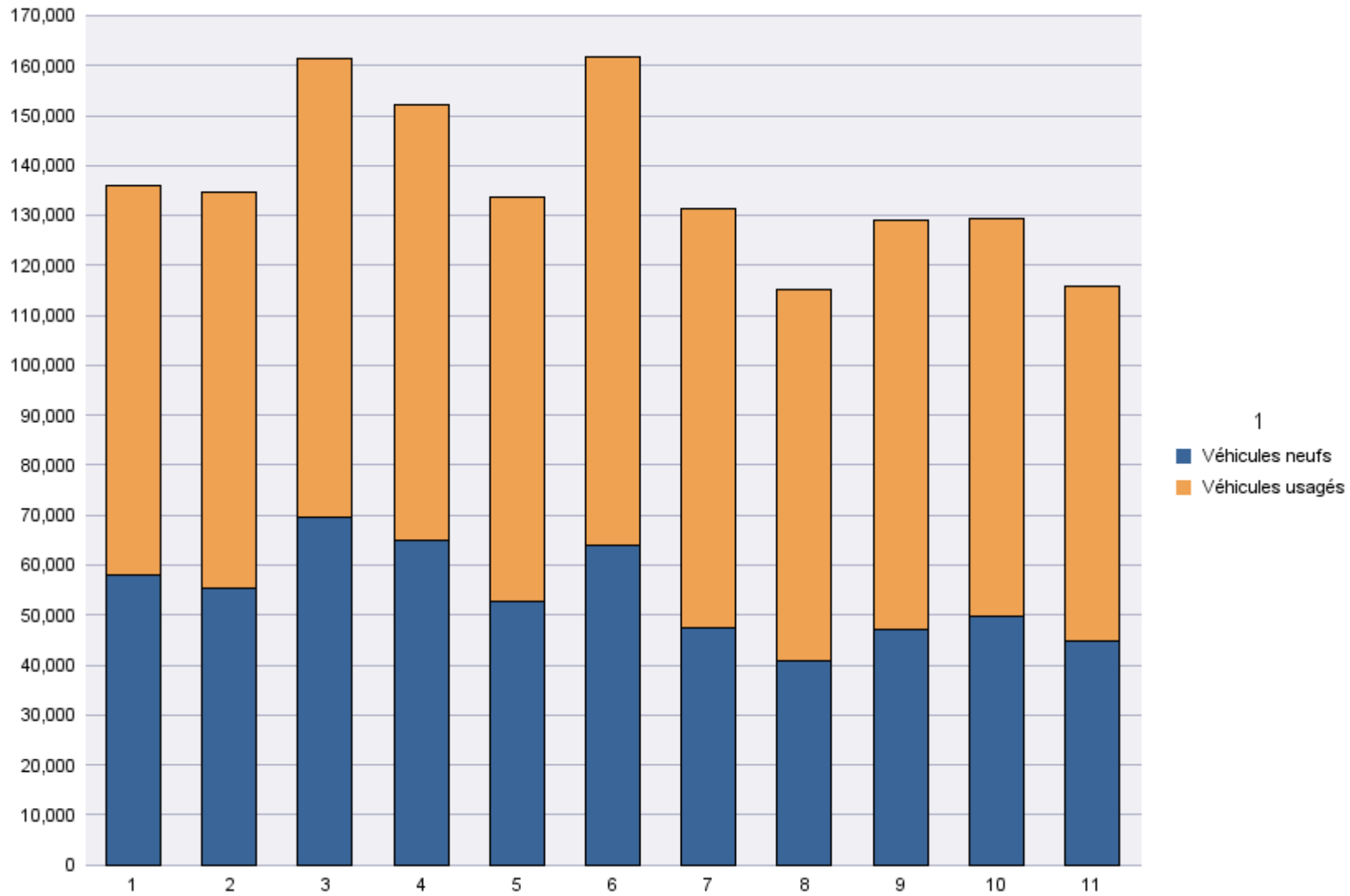
## Immatriculations par Type d'Immatriculation

Période d'immatriculation: 01/11/2015 - 30/11/2015

	Véhicules neufs	Véhicules usagés	Total
<b>Demande de nouvelle plaque</b>	34,990	50,790	<b>85,780</b>
<b>Plaque déjà disponible</b>	9,753	20,393	<b>30,146</b>
<b>Total</b>	<b>44,743</b>	<b>71,183</b>	<b>115,926</b>

Période d'immatriculation: 01/01/2015 - 30/11/2015

	Véhicules neufs	Véhicules usagés	Total
<b>Demande de nouvelle plaque</b>	469,046	674,064	<b>1,143,110</b>
<b>Plaque déjà disponible</b>	125,208	232,964	<b>358,172</b>
<b>Total</b>	<b>594,254</b>	<b>907,028</b>	<b>1,501,282</b>



## Immatriculations par Genre du Véhicule

Période d'immatriculation: 01/11/2015 - 30/11/2015

	Autres	Bus + Cars	Motos	Remorques	Semiremorques	Utilitaires < 3,5 t	Utilitaires + Camions > 3,5 t	Voitures + Mixtes		Total
<b>Demande de nouvelle plaque</b>	1,565	167	4,561	1,637	955	9,152	1,654	66,067	22	<b>85,780</b>
<b>Plaque déjà disponible</b>	246	7	572	41	2	2,618	93	26,567		<b>30,146</b>
<b>Total</b>	<b>1,811</b>	<b>174</b>	<b>5,133</b>	<b>1,678</b>	<b>957</b>	<b>11,770</b>	<b>1,747</b>	<b>92,634</b>	<b>22</b>	<b>115,926</b>

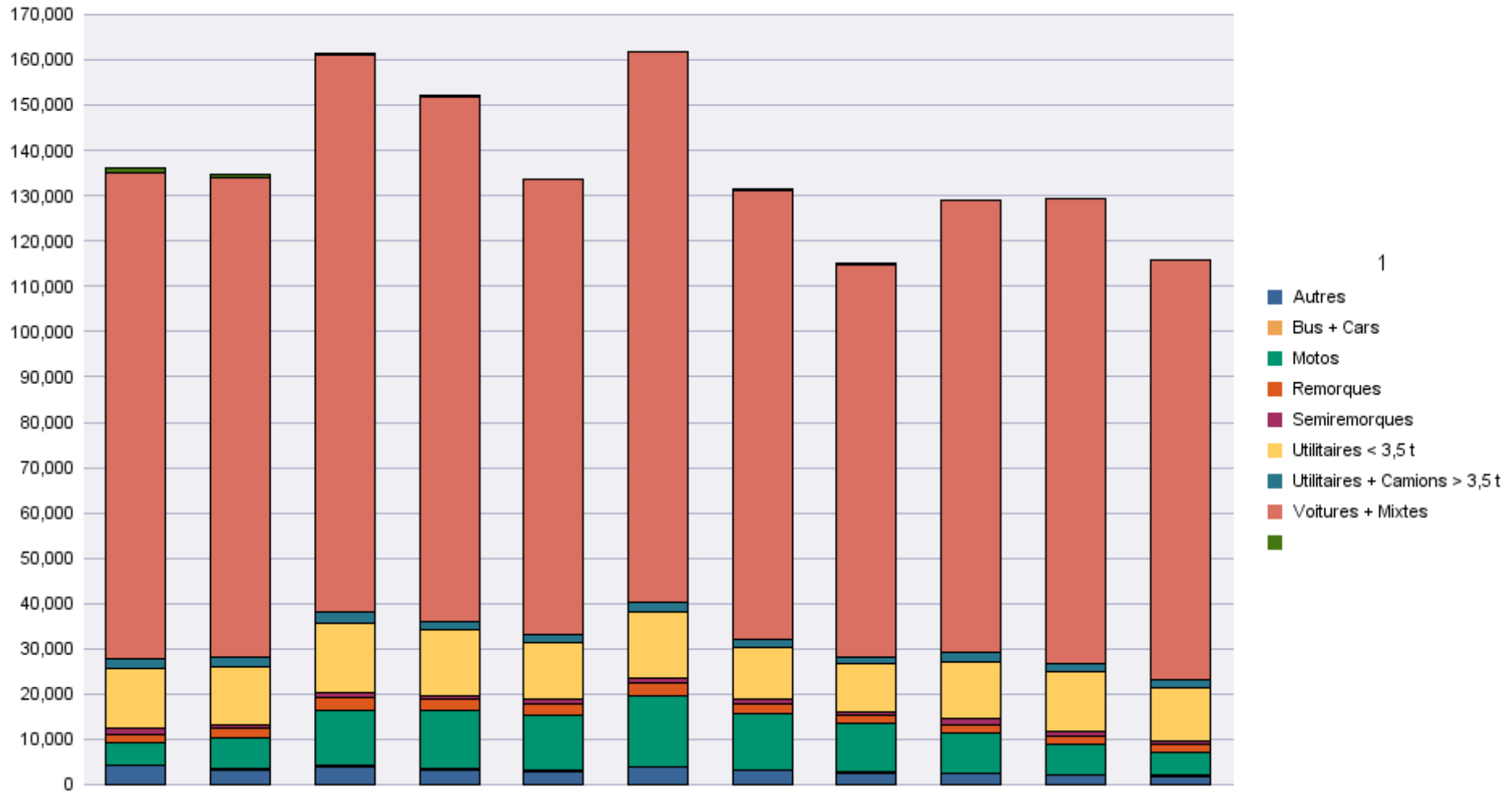
	Autres	Bus + Cars	Motos	Remorques	Semiremorques	Utilitaires < 3,5 t	Utilitaires + Camions > 3,5 t	Voitures + Mixtes		Total
<b>Radiations de plaques</b>	1,064	121	4,787	1,277	394	5,295	1,123	46,602	19,023	<b>79,686</b>

Période d'immatriculation: 01/01/2015 - 30/11/2015

	Autres	Bus + Cars	Motos	Remorques	Semiremorques	Utilitaires < 3,5 t	Utilitaires + Camions > 3,5 t	Voitures + Mixtes		Total
<b>Demande de nouvelle plaque</b>	29,822	1,929	102,475	24,128	10,753	112,891	20,855	836,548	3,709	<b>1,143,110</b>
<b>Plaque déjà disponible</b>	3,529	67	5,842	320	31	29,495	1,042	317,846		<b>358,172</b>
<b>Total</b>	<b>33,351</b>	<b>1,996</b>	<b>108,317</b>	<b>24,448</b>	<b>10,784</b>	<b>142,386</b>	<b>21,897</b>	<b>#####</b>	<b>3,709</b>	<b>1,501,282</b>

	Autres	Bus + Cars	Motos	Remorques	Semiremorques	Utilitaires < 3,5 t	Utilitaires + Camions > 3,5 t	Voitures + Mixtes		Total
<b>Radiations de plaques</b>	13,174	1,196	61,133	13,890	4,855	66,249	13,217	576,066	250,064	<b>999,844</b>

# Immatriculations / # Inschrijvingen



## Immatriculations par Carburant

Période d'immatriculation: 01/11/2015 - 30/11/2015

	AUTRES	BIO-ETHANOL	ELECTRICITE	ELECTRICITE + LPG	ESSENCE	ESSENCE + CNG	ESSENCE +ELECTR.	GASOIL	GASOIL +ELECTR.	GASOIL +LPG	GAZ NATUREL (CNG)	HYDROG. + ELECTR.	LPG + ESSENCE	MELANGE	
<b>Demande de nouvelle plaque</b>	4	1	179		30,019	34	607	51,607	187		24		363		2,755
<b>Plaque déjà disponible</b>			16		10,034	9	222	19,628	60		1		129		47
<b>Total</b>	<b>4</b>	<b>1</b>	<b>195</b>		<b>40,053</b>	<b>43</b>	<b>829</b>	<b>71,235</b>	<b>247</b>		<b>25</b>		<b>492</b>		<b>2,802</b>

	AUTRES	BIO-ETHANOL	ELECTRICITE	ELECTRICITE + LPG	ESSENCE	ESSENCE + CNG	ESSENCE +ELECTR.	GASOIL	GASOIL +ELECTR.	GASOIL +LPG	GAZ NATUREL (CNG)	HYDROG. + ELECTR.	LPG + ESSENCE	MELANGE	
<b>Radiations de plaques</b>	1		43		20,016	2	126	38,359	39	1	1		319		20,779

	Total
<b>Demande de nouvelle plaque</b>	<b>85,780</b>
<b>Plaque déjà disponible</b>	<b>30,146</b>
<b>Total</b>	<b>115,926</b>

	Total
<b>Radiations de plaques</b>	<b>79,686</b>

Période d'immatriculation: 01/01/2015 - 30/11/2015

	AUTRES	BIO-ETHANOL	ELECTRICITE	ELECTRICITE + LPG	ESSENCE	ESSENCE + CNG	ESSENCE +ELECTR.	GASOIL	GASOIL +ELECTR.	GASOIL +LPG	GAZ NATUREL (CNG)	HYDROG. + ELECTR.	LPG + ESSENCE	MELANGE	
<b>Demande de nouvelle plaque</b>	62	7	2,581	5	429,329	641	7,592	655,605	2,127	5	342	1	4,216	2	40,595
<b>Plaque déjà disponible</b>	2		207	4	113,758	74	2,345	239,328	568		40		1,447		399
<b>Total</b>	<b>64</b>	<b>7</b>	<b>2,788</b>	<b>9</b>	<b>543,087</b>	<b>715</b>	<b>9,937</b>	<b>894,933</b>	<b>2,695</b>	<b>5</b>	<b>382</b>	<b>1</b>	<b>5,663</b>	<b>2</b>	<b>40,994</b>

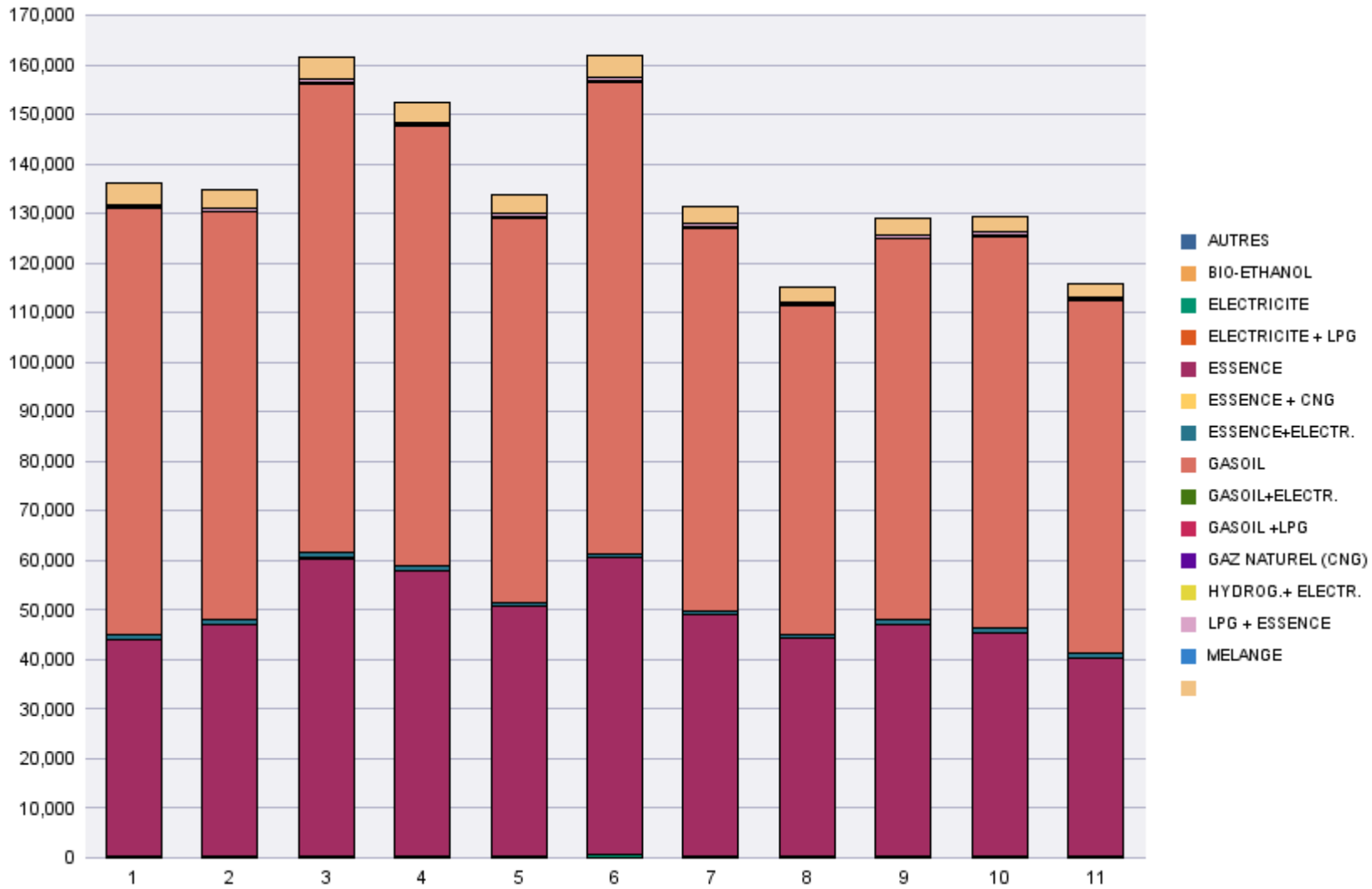
	AUTRES	BIO-ETHANOL	ELECTRICITE	ELECTRICITE + LPG	ESSENCE	ESSENCE + CNG	ESSENCE +ELECTR.	GASOIL	GASOIL +ELECTR.	GASOIL +LPG	GAZ NATUREL (CNG)	HYDROG. + ELECTR.	LPG + ESSENCE	MELANGE	
<b>Radiations de plaques</b>	40	6	597	1	252,533	23	1,721	470,168	298	2	34		4,630		269,791



	Total
<b>Demande de nouvelle plaque</b>	<b>1,143,110</b>
<b>Plaque déjà disponible</b>	<b>358,172</b>
<b>Total</b>	<b>1,501,282</b>

	Total
<b>Radiations de plaques</b>	<b>999,844</b>

# Immatriculations / # Inschrijvingen





## Immatriculations par Cylindrée

Période d'immatriculation: 01/11/2015 - 30/11/2015

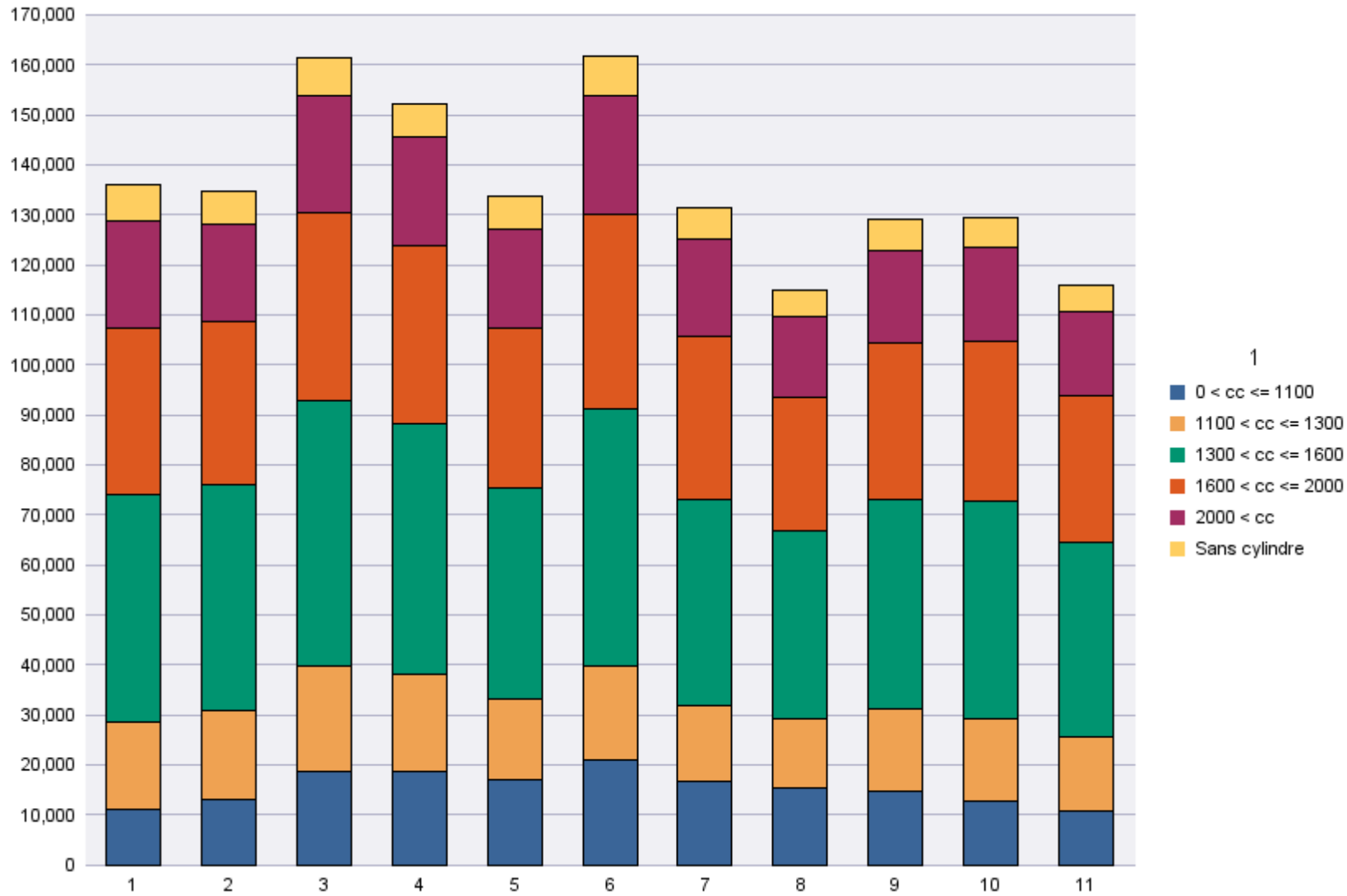
	0 < cc <= 1100	1100 < cc <= 1300	1300 < cc <= 1600	1600 < cc <= 2000	2000 < cc	Sans cylindre	Total
<b>Demande de nouvelle plaque</b>	8,675	10,770	28,288	20,265	13,123	4,659	<b>85,780</b>
<b>Plaque déjà disponible</b>	2,101	4,055	10,520	9,140	3,844	486	<b>30,146</b>
<b>Total</b>	<b>10,776</b>	<b>14,825</b>	<b>38,808</b>	<b>29,405</b>	<b>16,967</b>	<b>5,145</b>	<b>115,926</b>
	0 < cc <= 1100	1100 < cc <= 1300	1300 < cc <= 1600	1600 < cc <= 2000	2000 < cc	Sans cylindre	Total
<b>Radiations de plaques</b>	6,078	6,533	18,211	17,260	8,559	23,045	<b>79,686</b>

Période d'immatriculation: 01/01/2015 - 30/11/2015

	0 < cc <= 1100	1100 < cc <= 1300	1300 < cc <= 1600	1600 < cc <= 2000	2000 < cc	Sans cylindre	Total
<b>Demande de nouvelle plaque</b>	146,129	141,012	362,917	252,207	173,960	66,885	<b>1,143,110</b>
<b>Plaque déjà disponible</b>	23,661	46,173	128,160	109,752	45,115	5,311	<b>358,172</b>
<b>Total</b>	<b>169,790</b>	<b>187,185</b>	<b>491,077</b>	<b>361,959</b>	<b>219,075</b>	<b>72,196</b>	<b>1,501,282</b>

	0 < cc <= 1100	1100 < cc <= 1300	1300 < cc <= 1600	1600 < cc <= 2000	2000 < cc	Sans cylindre	Total
<b>Radiations de plaques</b>	76,317	82,390	222,815	216,799	101,782	299,741	<b>999,844</b>

# Immatriculations / # Inschrijvingen"



## Immatriculations par personne physique ou morale

Période d'immatriculation: 01/11/2015 - 30/11/2015

	Personne morale avec TVA	Personnes physiques et Personnes morales sans TVA	Total
Demande de nouvelle plaque	29,774	56,006	85,780
Plaque déjà disponible	4,354	25,792	30,146
<b>Total</b>	<b>34,128</b>	<b>81,798</b>	<b>115,926</b>

	Personne morale avec TVA	Personnes physiques et Personnes morales sans TVA	Total
Radiations de plaques	25,027	54,659	79,686

Période d'immatriculation: 01/01/2015 - 30/11/2015

	Personne morale avec TVA	Personnes physiques et Personnes morales sans TVA	Total
<b>Demande de nouvelle plaque</b>	362,325	780,785	<b>1,143,110</b>
<b>Plaque déjà disponible</b>	51,144	307,028	<b>358,172</b>
<b>Total</b>	<b>413,469</b>	<b>1,087,813</b>	<b>1,501,282</b>

	Personne morale avec TVA	Personnes physiques et Personnes morales sans TVA	Total
<b>Radiations de plaques</b>	299,894	699,950	<b>999,844</b>



# Immatriculations / # Inschrijvingen

