

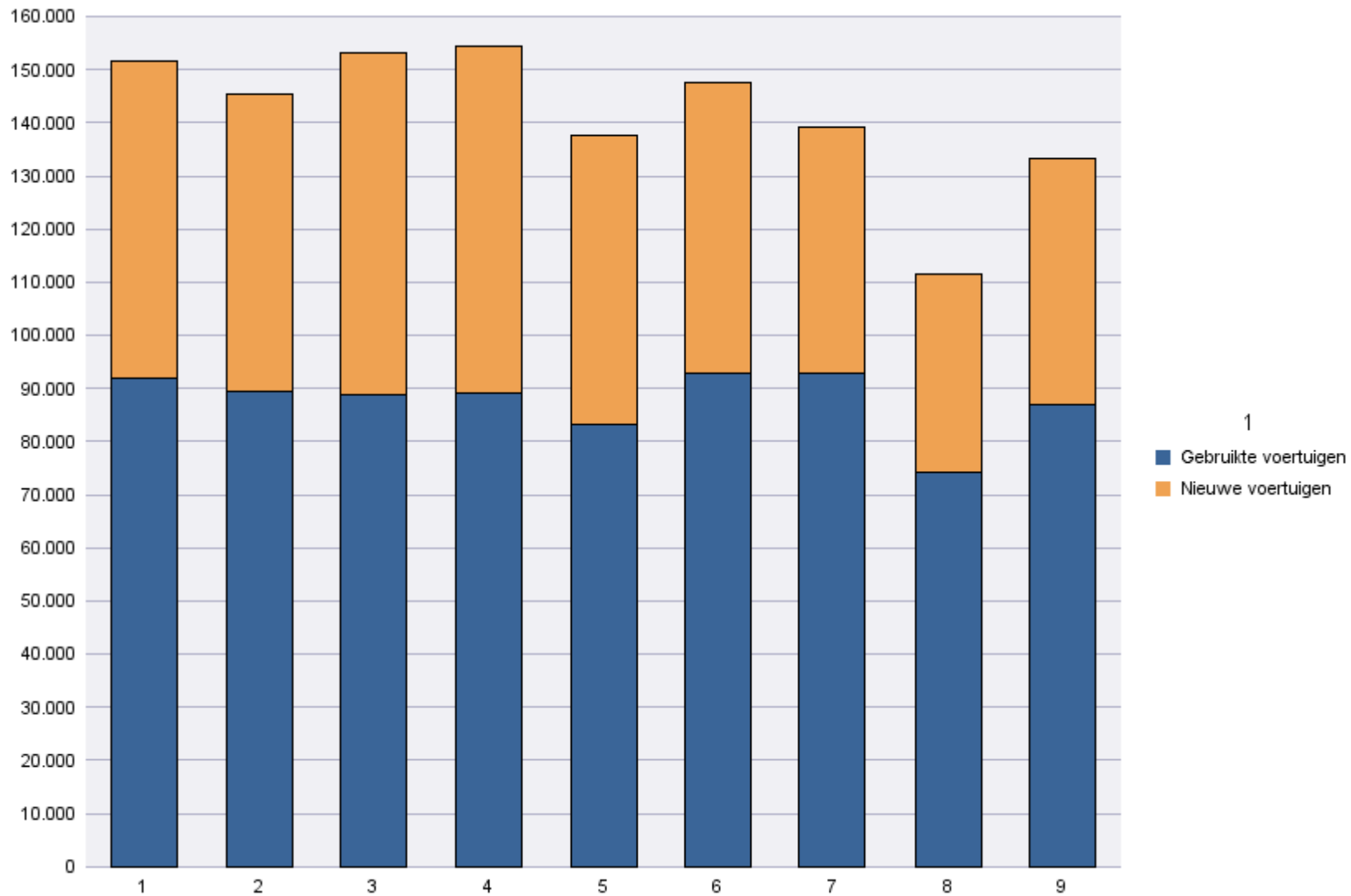
## Inschrijvingen per Type Inschrijving

Periode van inschrijving: 01/09/2014 - 30/09/2014

	Gebruikte voertuigen	Nieuwe voertuigen	Totaal
Bestaande nummerplaat	20.461	8.937	29.398
Nieuwe nummerplaat	66.468	37.352	103.820
<b>Totaal</b>	<b>86.929</b>	<b>46.289</b>	<b>133.218</b>

Periode van inschrijving: 01/01/2014 - 30/09/2014

	Gebruikte voertuigen	Nieuwe voertuigen	Totaal
Bestaande nummerplaat	172.861	84.972	257.833
Nieuwe nummerplaat	616.916	398.726	1.015.642
<b>Totaal</b>	<b>789.777</b>	<b>483.698</b>	<b>1.273.475</b>



## Inschrijvingen per Soort Voertuig

Periode van inschrijving: 01/09/2014 - 30/09/2014

	Aanhangwagens	Andere	Bedrijfsvoertuigen < 3,5 t	Bedrijfsvoertuigen + Vrachtwagens > 3,5 t	Bus + Cars	Motorfietsen	Opleggers	Personenauto's + auto's dubbel gebruik		Totaal
<b>Bestaande nummerplaat</b>	170	274	2.300	95	11	1.996	9	24.542	1	<b>29.398</b>
<b>Nieuwe nummerplaat</b>	1.942	4.417	9.586	1.744	217	7.803	1.005	76.959	147	<b>103.820</b>
<b>Totaal</b>	<b>2.112</b>	<b>4.691</b>	<b>11.886</b>	<b>1.839</b>	<b>228</b>	<b>9.799</b>	<b>1.014</b>	<b>101.501</b>	<b>148</b>	<b>133.218</b>

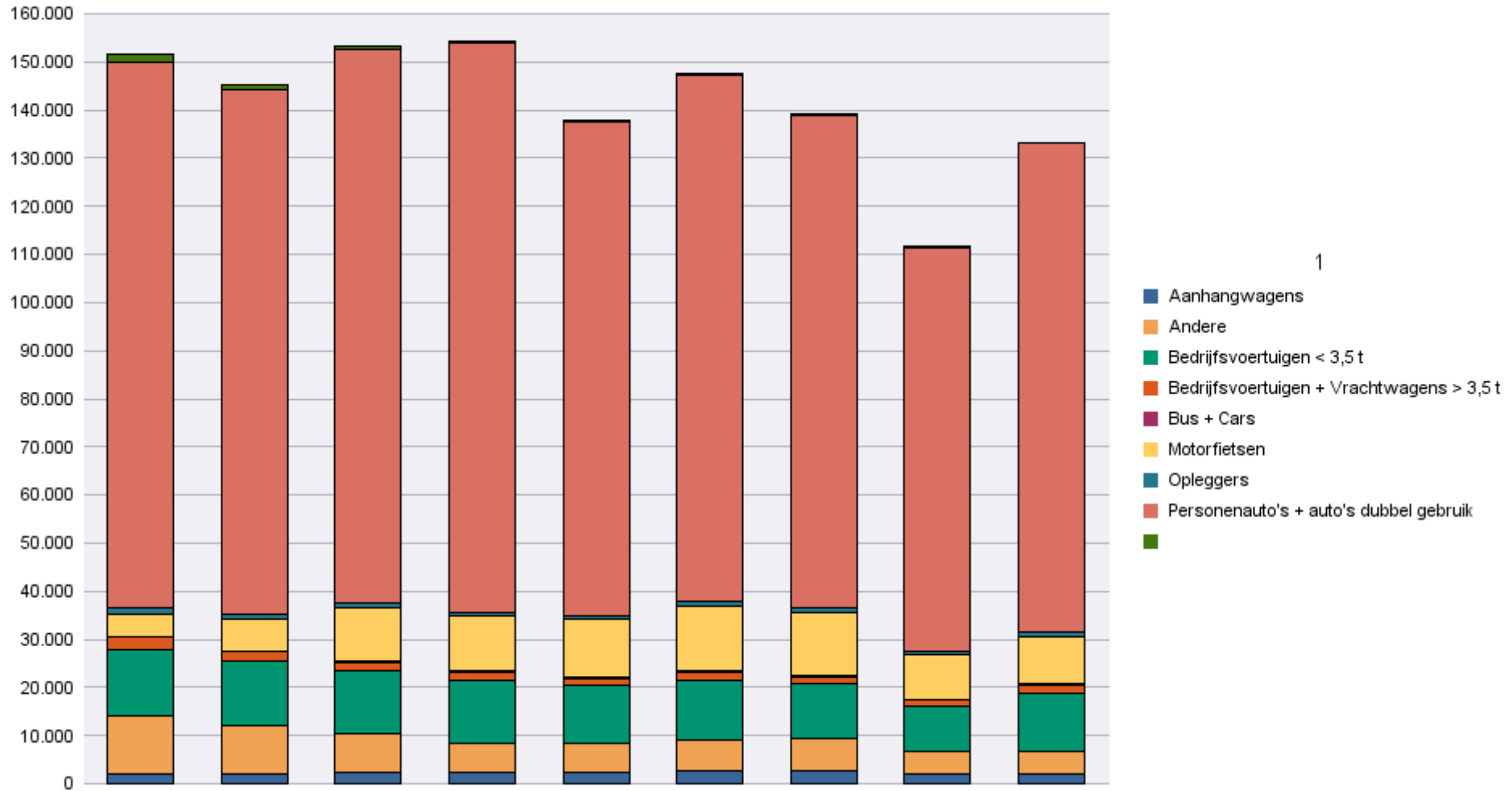
	Aanhangwagens	Andere	Bedrijfsvoertuigen < 3,5 t	Bedrijfsvoertuigen + Vrachtwagens > 3,5 t	Bus + Cars	Motorfietsen	Opleggers	Personenauto's + auto's dubbel gebruik		Totaal
<b>Schrappingen van nummerplaat</b>	1.313	1.301	5.946	1.237	98	5.428	461	51.655	27.027	<b>94.466</b>

Periode van inschrijving: 01/01/2014 - 30/09/2014

	Aanhangwagens	Andere	Bedrijfsvoertuigen < 3,5 t	Bedrijfsvoertuigen + Vrachtwagens > 3,5 t	Bus + Cars	Motorfietsen	Opleggers	Personenauto's + auto's dubbel gebruik		Totaal
<b>Bestaande nummerplaat</b>	1.216	2.305	19.130	754	49	17.204	110	217.024	41	<b>257.833</b>
<b>Nieuwe nummerplaat</b>	19.521	62.322	90.935	15.454	1.737	74.462	8.166	738.943	4.102	<b>1.015.642</b>
<b>Totaal</b>	<b>20.737</b>	<b>64.627</b>	<b>110.065</b>	<b>16.208</b>	<b>1.786</b>	<b>91.666</b>	<b>8.276</b>	<b>955.967</b>	<b>4.143</b>	<b>1.273.475</b>

	Aanhangwagens	Andere	Bedrijfsvoertuigen < 3,5 t	Bedrijfsvoertuigen + Vrachtwagens > 3,5 t	Bus + Cars	Motorfietsen	Opleggers	Personenauto's + auto's dubbel gebruik		Totaal
<b>Schrappingen van nummerplaat</b>	10.977	12.990	54.549	11.179	919	41.713	4.410	498.776	268.254	<b>903.767</b>

# Immatriculations / # Inschrijvingen



1

## Inschrijvingen per Brandstof

Periode van inschrijving: 01/09/2014 - 30/09/2014

	AARDGAS (CNG)	ANDEREN	BENZINE	BENZINE + CNG	BENZINE + ELEKTR.	BIO-ETHANOL	ELEKTRICITEIT	ELEKTRICITEIT + LPG	GASOLIE	GASOLIE + ELEKTR.	GASOLIE + LPG	LPG + BENZINE	WATERST. + ELEKTR.	WATERSTOF	
<b>Bestaande nummerplaat</b>	4		10.033	1	87		16		18.887	13		165			192
<b>Nieuwe nummerplaat</b>	17	6	38.063	38	882	2	209	1	60.791	41	1	494		1	3.274
<b>Totaal</b>	<b>21</b>	<b>6</b>	<b>48.096</b>	<b>39</b>	<b>969</b>	<b>2</b>	<b>225</b>	<b>1</b>	<b>79.678</b>	<b>54</b>	<b>1</b>	<b>659</b>		<b>1</b>	<b>3.466</b>

	AARDGAS (CNG)	ANDEREN	BENZINE	BENZINE + CNG	BENZINE + ELEKTR.	BIO-ETHANOL	ELEKTRICITEIT	ELEKTRICITEIT + LPG	GASOLIE	GASOLIE + ELEKTR.	GASOLIE + LPG	LPG + BENZINE	WATERST. + ELEKTR.	WATERSTOF	
<b>Schrappingen van nummerplaat</b>		5	23.142	1	139		73		41.687	13		512			28.894

	Totaal
<b>Bestaande nummerplaat</b>	<b>29.398</b>
<b>Nieuwe nummerplaat</b>	<b>103.820</b>
<b>Totaal</b>	<b>133.218</b>

	Totaal
<b>Schrappingen van nummerplaat</b>	<b>94.466</b>

Periode van inschrijving: 01/01/2014 - 30/09/2014

	AARDGAS (CNG)	ANDEREN	BENZINE	BENZINE + CNG	BENZINE + ELEKTR.	BIO-ETHANOL	ELEKTRICITEIT	ELEKTRICITEIT + LPG	GASOLIE	GASOLIE + ELEKTR.	GASOLIE + LPG	LPG + BENZINE	WATERST. + ELEKTR.	WATERSTOF
<b>Bestaande nummerplaat</b>	48		85.739	100	937	1	135	1	167.956	153		1.324		
<b>Nieuwe nummerplaat</b>	267	69	354.747	558	5.891	12	1.565	8	614.234	568	2	4.387	5	1
<b>Totaal</b>	<b>315</b>	<b>69</b>	<b>440.486</b>	<b>658</b>	<b>6.828</b>	<b>13</b>	<b>1.700</b>	<b>9</b>	<b>782.190</b>	<b>721</b>	<b>2</b>	<b>5.711</b>	<b>5</b>	<b>1</b>

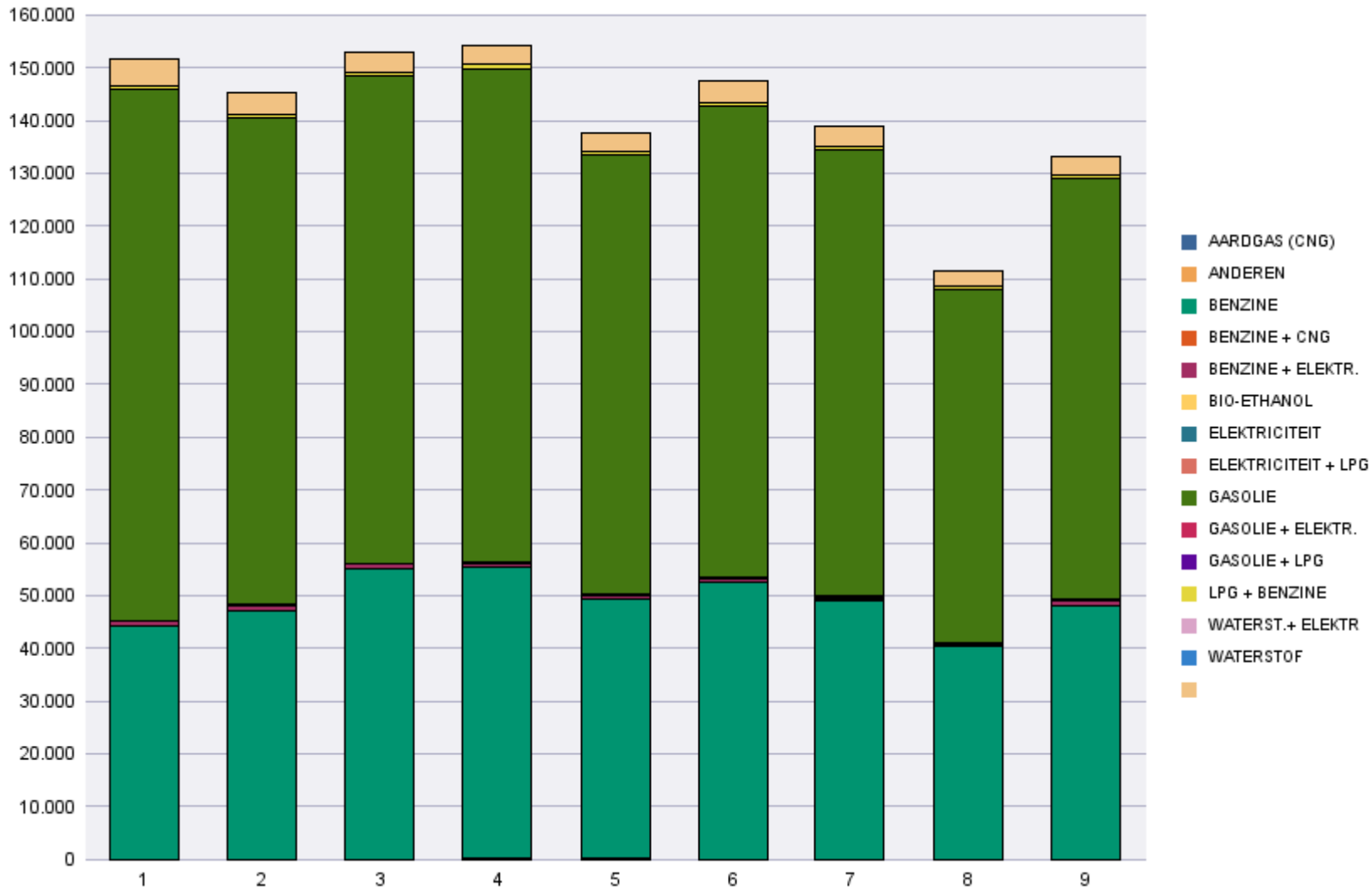
	AARDGAS (CNG)	ANDEREN	BENZINE	BENZINE + CNG	BENZINE + ELEKTR.	BIO-ETHANOL	ELEKTRICITEIT	ELEKTRICITEIT + LPG	GASOLIE	GASOLIE + ELEKTR.	GASOLIE + LPG	LPG + BENZINE	WATERST. + ELEKTR.	WATERSTOF
<b>Schrappingen van nummerplaat</b>	25	47	210.099	14	1.065	3	342	2	403.150	52		4.485		



		<b>Totaal</b>
<b>Bestaande nummerplaat</b>	1.439	<b>257.833</b>
<b>Nieuwe nummerplaat</b>	33.328	<b>1.015.642</b>
<b>Totaal</b>	<b>34.767</b>	<b>1.273.475</b>

		<b>Totaal</b>
<b>Schrappingen van nummerplaat</b>	284.483	<b>903.767</b>

# Immatriculations / # Inschrijvingen





## Inschrijvingen per Cilinderinhoud

Periode van inschrijving: 01/09/2014 - 30/09/2014

	0 < cc <= 1100	1100 < cc <= 1300	1300 < cc <= 1600	1600 < cc <= 2000	2000 < cc	Zonder cilinder	Totaal
<b>Bestaande nummerplaat</b>	2.747	3.918	9.602	9.009	3.438	684	<b>29.398</b>
<b>Nieuwe nummerplaat</b>	12.051	13.318	31.892	23.393	16.941	6.225	<b>103.820</b>
<b>Totaal</b>	<b>14.798</b>	<b>17.236</b>	<b>41.494</b>	<b>32.402</b>	<b>20.379</b>	<b>6.909</b>	<b>133.218</b>

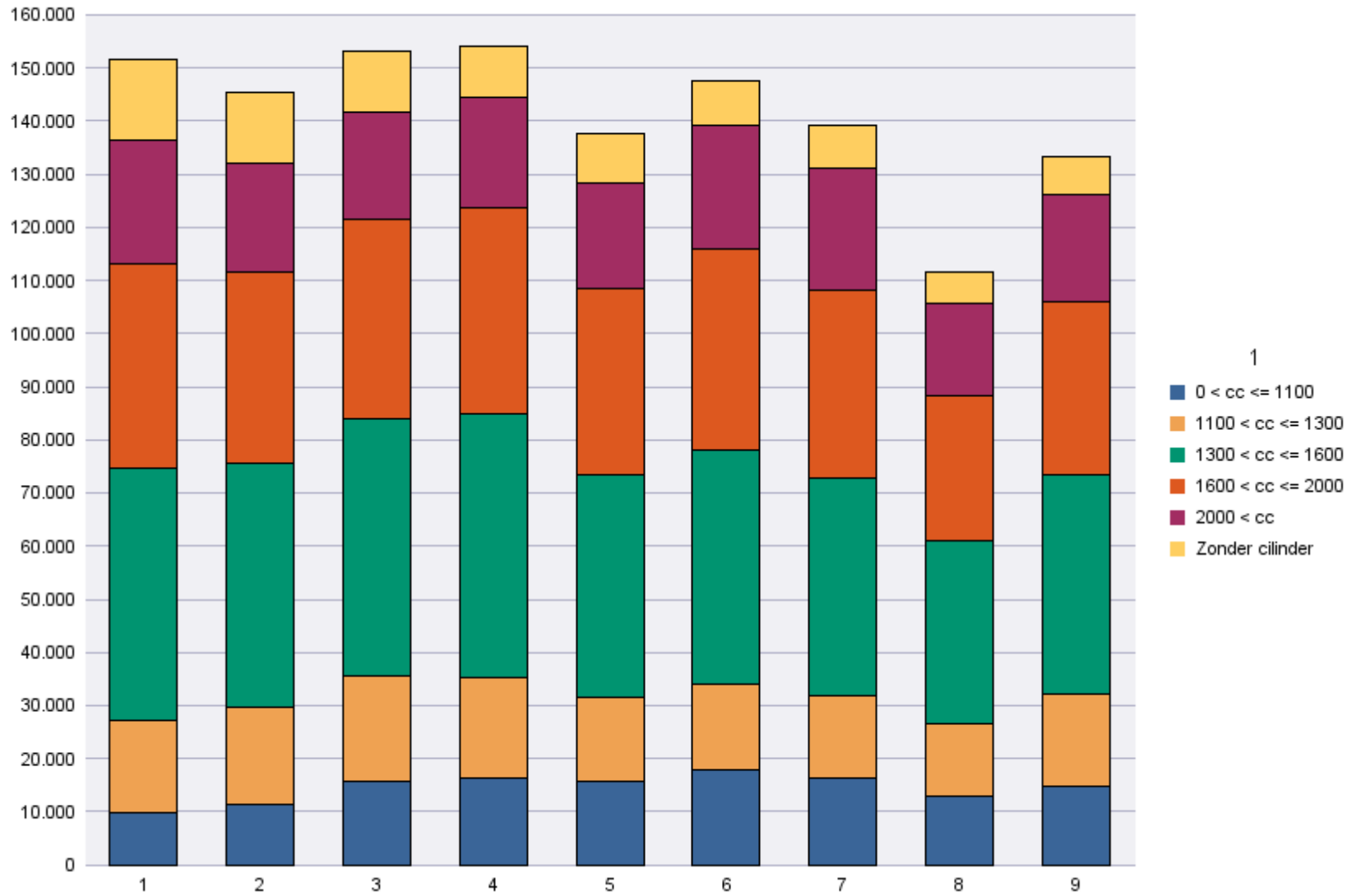
	0 < cc <= 1100	1100 < cc <= 1300	1300 < cc <= 1600	1600 < cc <= 2000	2000 < cc	Zonder cilinder	Totaal
<b>Schrappingen van nummerplaat</b>	6.949	7.093	18.537	20.584	9.328	31.975	<b>94.466</b>

Periode van inschrijving: 01/01/2014 - 30/09/2014

	0 < cc <= 1100	1100 < cc <= 1300	1300 < cc <= 1600	1600 < cc <= 2000	2000 < cc	Zonder cilinder	Totaal
<b>Bestaande nummerplaat</b>	22.603	32.910	84.676	81.890	29.909	5.845	<b>257.833</b>
<b>Nieuwe nummerplaat</b>	108.280	119.987	309.536	237.413	158.071	82.355	<b>1.015.642</b>
<b>Totaal</b>	<b>130.883</b>	<b>152.897</b>	<b>394.212</b>	<b>319.303</b>	<b>187.980</b>	<b>88.200</b>	<b>1.273.475</b>

	0 < cc <= 1100	1100 < cc <= 1300	1300 < cc <= 1600	1600 < cc <= 2000	2000 < cc	Zonder cilinder	Totaal
<b>Schrappingen van nummerplaat</b>	56.152	67.044	184.130	198.390	83.620	314.431	<b>903.767</b>

# Immatriculations / # Inschrijvingen



## Inschrijvingen per natuurlijk of rechtspersoon

Periode van inschrijving: 01/09/2014 - 30/09/2014

	Natuurlijke personen en Rechtspersonen zonder BTW	Rechtspersonen met BTW	Totaal
Bestaande nummerplaat	25.159	4.239	29.398
Nieuwe nummerplaat	72.250	31.570	103.820
<b>Totaal</b>	<b>97.409</b>	<b>35.809</b>	<b>133.218</b>

	Natuurlijke personen en Rechtspersonen zonder BTW	Rechtspersonen met BTW	Totaal
Schrappingen van nummerplaat	67.577	26.889	94.466

Periode van inschrijving: 01/01/2014 - 30/09/2014

	Natuurlijke personen en Rechtspersonen zonder BTW	Rechtspersonen met BTW	Totaal
<b>Bestaande nummerplaat</b>	221.735	36.098	<b>257.833</b>
<b>Nieuwe nummerplaat</b>	701.598	314.044	<b>1.015.642</b>
<b>Totaal</b>	<b>923.333</b>	<b>350.142</b>	<b>1.273.475</b>

	Natuurlijke personen en Rechtspersonen zonder BTW	Rechtspersonen met BTW	Totaal
<b>Schrappingen van nummerplaat</b>	652.762	251.005	<b>903.767</b>



# Immatriculations / # Inschrijvingen

