

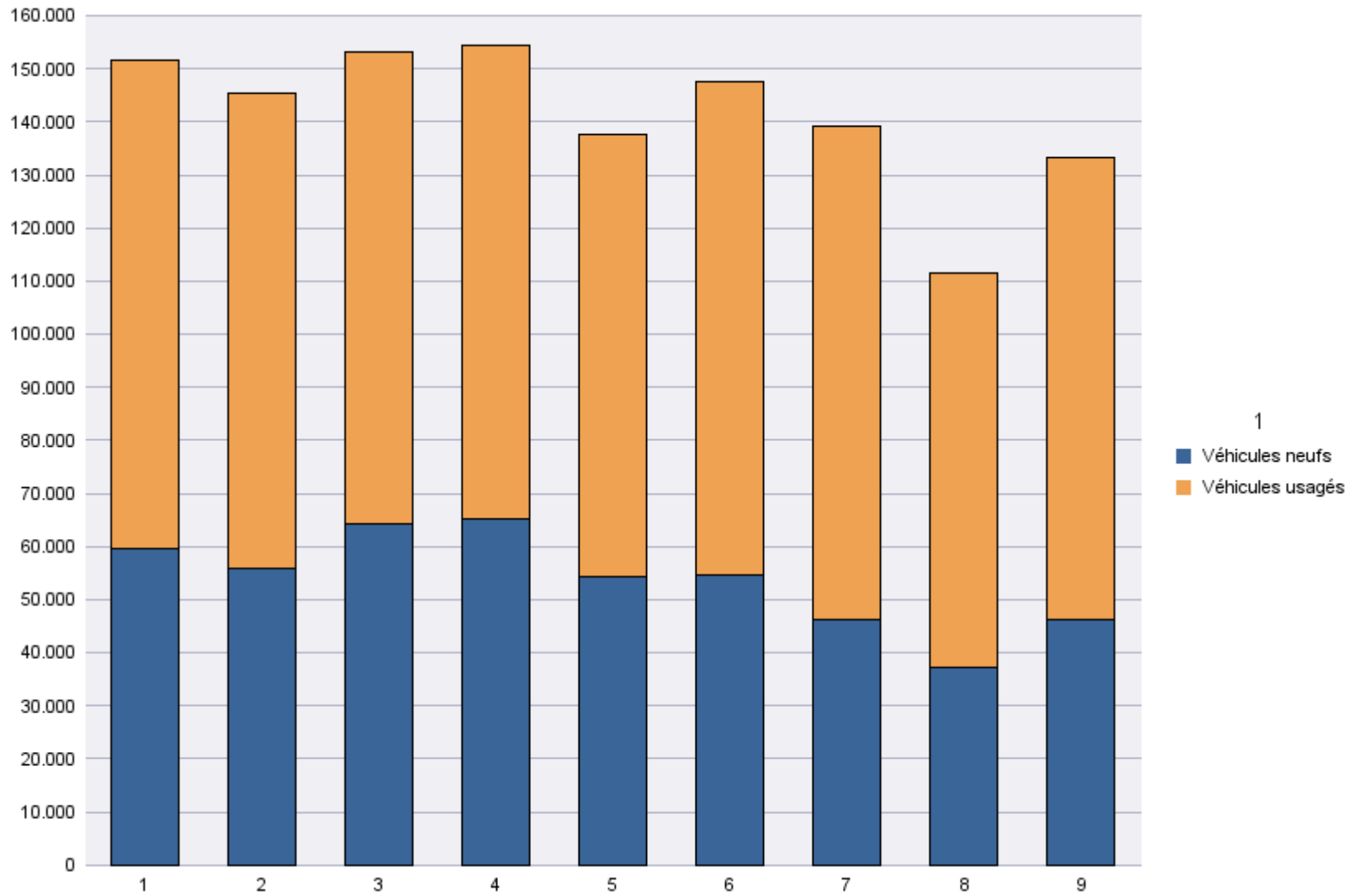
## Immatriculations par Type d'Immatriculation

Période d'immatriculation: 01/09/2014 - 30/09/2014

	Véhicules neufs	Véhicules usagés	Total
Demande de nouvelle plaque	37.352	66.468	103.820
Plaque déjà disponible	8.937	20.461	29.398
<b>Total</b>	<b>46.289</b>	<b>86.929</b>	<b>133.218</b>

Période d'immatriculation: 01/01/2014 - 30/09/2014

	Véhicules neufs	Véhicules usagés	Total
Demande de nouvelle plaque	398.726	616.916	1.015.642
Plaque déjà disponible	84.972	172.861	257.833
<b>Total</b>	<b>483.698</b>	<b>789.777</b>	<b>1.273.475</b>



## Immatriculations par Genre du Véhicule

Période d'immatriculation: 01/09/2014 - 30/09/2014

	Autres	Bus + Cars	Motos	Remorques	Semiremorques	Utilitaires < 3,5 t	Utilitaires + Camions > 3,5 t	Voitures + Mixtes		Total
<b>Demande de nouvelle plaque</b>	4.417	217	7.803	1.942	1.005	9.586	1.744	76.959	147	<b>103.820</b>
<b>Plaque déjà disponible</b>	274	11	1.996	170	9	2.300	95	24.542	1	<b>29.398</b>
<b>Total</b>	<b>4.691</b>	<b>228</b>	<b>9.799</b>	<b>2.112</b>	<b>1.014</b>	<b>11.886</b>	<b>1.839</b>	<b>101.501</b>	<b>148</b>	<b>133.218</b>

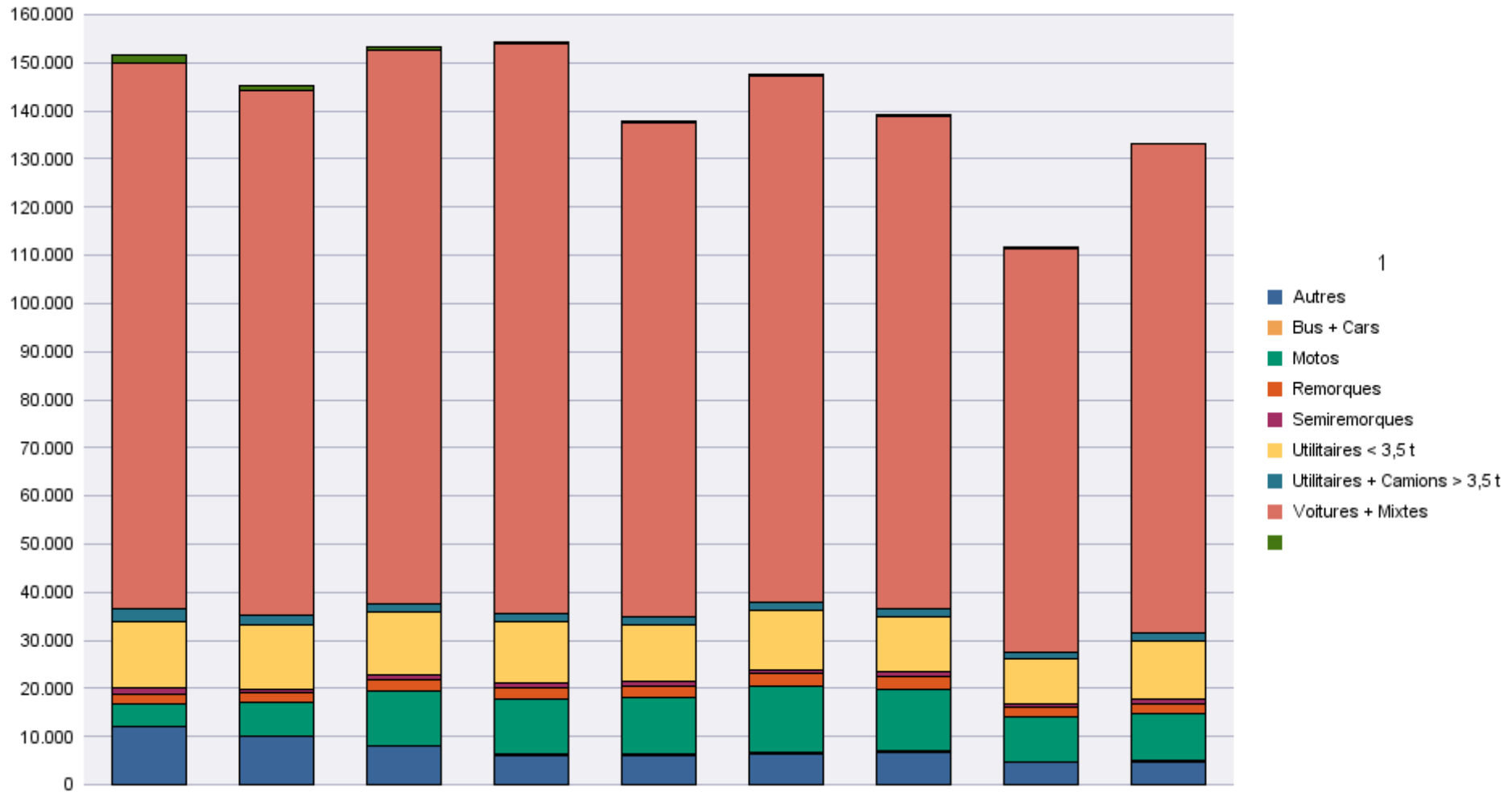
	Autres	Bus + Cars	Motos	Remorques	Semiremorques	Utilitaires < 3,5 t	Utilitaires + Camions > 3,5 t	Voitures + Mixtes		Total
<b>Radiations de plaques</b>	1.301	98	5.428	1.313	461	5.946	1.237	51.655	27.027	<b>94.466</b>

Période d'immatriculation: 01/01/2014 - 30/09/2014

	Autres	Bus + Cars	Motos	Remorques	Semiremorques	Utilitaires < 3,5 t	Utilitaires + Camions > 3,5 t	Voitures + Mixtes		Total
<b>Demande de nouvelle plaque</b>	62.322	1.737	74.462	19.521	8.166	90.935	15.454	738.943	4.102	<b>1.015.642</b>
<b>Plaque déjà disponible</b>	2.305	49	17.204	1.216	110	19.130	754	217.024	41	<b>257.833</b>
<b>Total</b>	<b>64.627</b>	<b>1.786</b>	<b>91.666</b>	<b>20.737</b>	<b>8.276</b>	<b>110.065</b>	<b>16.208</b>	<b>955.967</b>	<b>4.143</b>	<b>1.273.475</b>

	Autres	Bus + Cars	Motos	Remorques	Semiremorques	Utilitaires < 3,5 t	Utilitaires + Camions > 3,5 t	Voitures + Mixtes		Total
<b>Radiations de plaques</b>	12.990	919	41.713	10.977	4.410	54.549	11.179	498.776	268.254	<b>903.767</b>

# Immatriculations / # Inschrijvingen



## Immatriculations par Carburant

Période d'immatriculation: 01/09/2014 - 30/09/2014

	AUTRES	BIO-ETHANOL	ELECTRICITE	ELECTRICITE + LPG	ESSENCE	ESSENCE + CNG	ESSENCE +ELECTR.	GASOIL	GASOIL +ELECTR.	GASOIL +LPG	GAZ NATUREL (CNG)	HYDROG. + ELECTR.	HYDROGENE	LPG + ESSENCE	
<b>Demande de nouvelle plaque</b>	6	2	209	1	38.063	38	882	60.791	41	1	17		1	494	3.274
<b>Plaque déjà disponible</b>			16		10.033	1	87	18.887	13		4			165	192
<b>Total</b>	<b>6</b>	<b>2</b>	<b>225</b>	<b>1</b>	<b>48.096</b>	<b>39</b>	<b>969</b>	<b>79.678</b>	<b>54</b>	<b>1</b>	<b>21</b>		<b>1</b>	<b>659</b>	<b>3.466</b>

	AUTRES	BIO-ETHANOL	ELECTRICITE	ELECTRICITE + LPG	ESSENCE	ESSENCE + CNG	ESSENCE +ELECTR.	GASOIL	GASOIL +ELECTR.	GASOIL +LPG	GAZ NATUREL (CNG)	HYDROG. + ELECTR.	HYDROGENE	LPG + ESSENCE	
<b>Radiations de plaques</b>	5		73		23.142	1	139	41.687	13					512	28.894

	Total
<b>Demande de nouvelle plaque</b>	<b>103.820</b>
<b>Plaque déjà disponible</b>	<b>29.398</b>
<b>Total</b>	<b>133.218</b>

	Total
<b>Radiations de plaques</b>	<b>94.466</b>

Période d'immatriculation: 01/01/2014 - 30/09/2014

	AUTRES	BIO-ETHANOL	ELECTRICITE	ELECTRICITE + LPG	ESSENCE	ESSENCE + CNG	ESSENCE +ELECTR.	GASOIL	GASOIL +ELECTR.	GASOIL +LPG	GAZ NATUREL (CNG)	HYDROG. + ELECTR.	HYDROGENE	LPG + ESSENCE	
<b>Demande de nouvelle plaque</b>	69	12	1.565	8	354.747	558	5.891	614.234	568	2	267	5	1	4.387	33.328
<b>Plaque déjà disponible</b>		1	135	1	85.739	100	937	167.956	153		48			1.324	1.439
<b>Total</b>	<b>69</b>	<b>13</b>	<b>1.700</b>	<b>9</b>	<b>440.486</b>	<b>658</b>	<b>6.828</b>	<b>782.190</b>	<b>721</b>	<b>2</b>	<b>315</b>	<b>5</b>	<b>1</b>	<b>5.711</b>	<b>34.767</b>

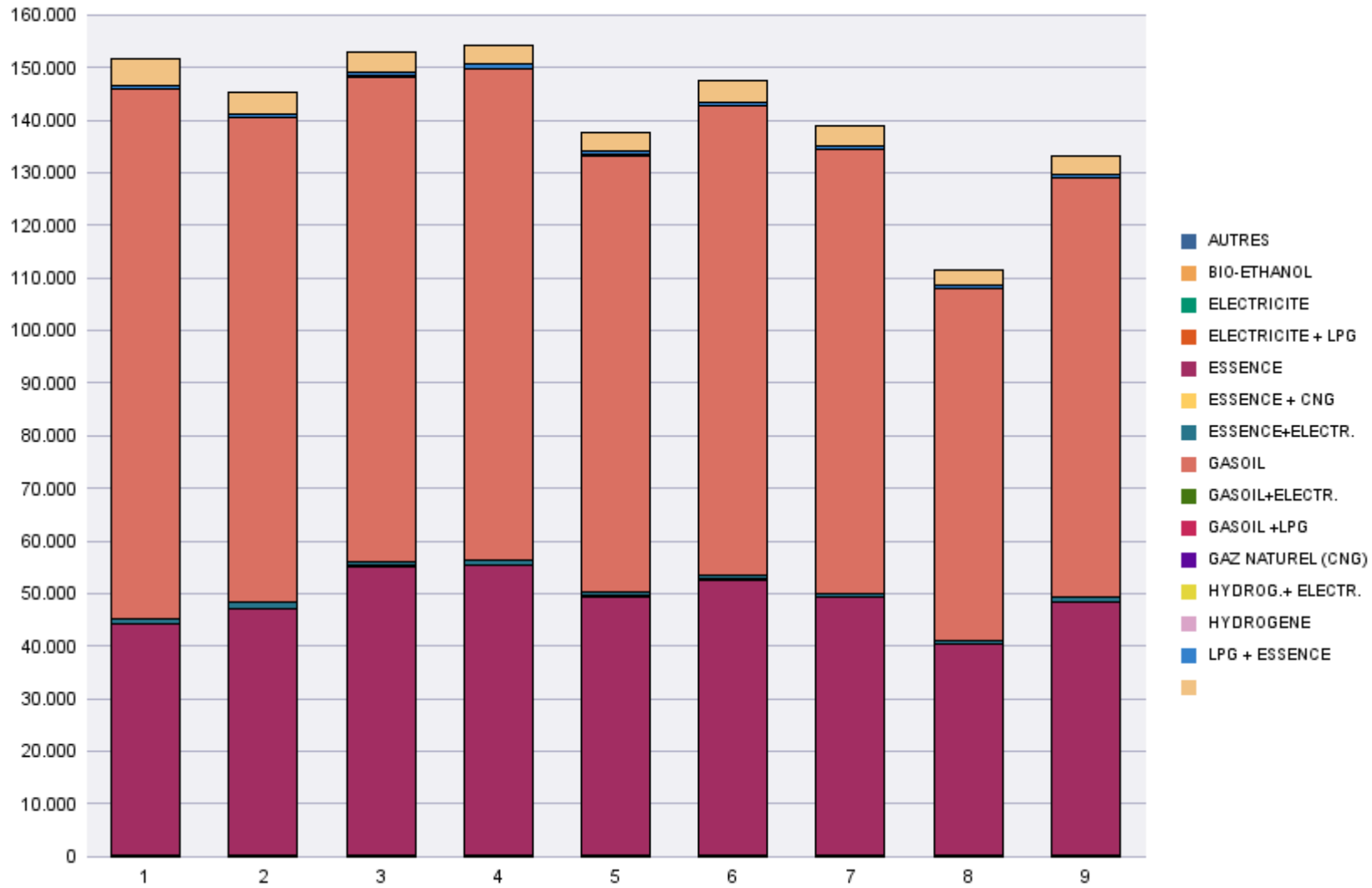
	AUTRES	BIO-ETHANOL	ELECTRICITE	ELECTRICITE + LPG	ESSENCE	ESSENCE + CNG	ESSENCE +ELECTR.	GASOIL	GASOIL +ELECTR.	GASOIL +LPG	GAZ NATUREL (CNG)	HYDROG. + ELECTR.	HYDROGENE	LPG + ESSENCE	
<b>Radiations de plaques</b>	47	3	342	2	210.099	14	1.065	403.150	52		25			4.485	284.483



	Total
<b>Demande de nouvelle plaque</b>	<b>1.015.642</b>
<b>Plaque déjà disponible</b>	<b>257.833</b>
<b>Total</b>	<b>1.273.475</b>

	Total
<b>Radiations de plaques</b>	<b>903.767</b>

# Immatriculations / # Inschrijvingen





## Immatriculations par Cylindrée

Période d'immatriculation: 01/09/2014 - 30/09/2014

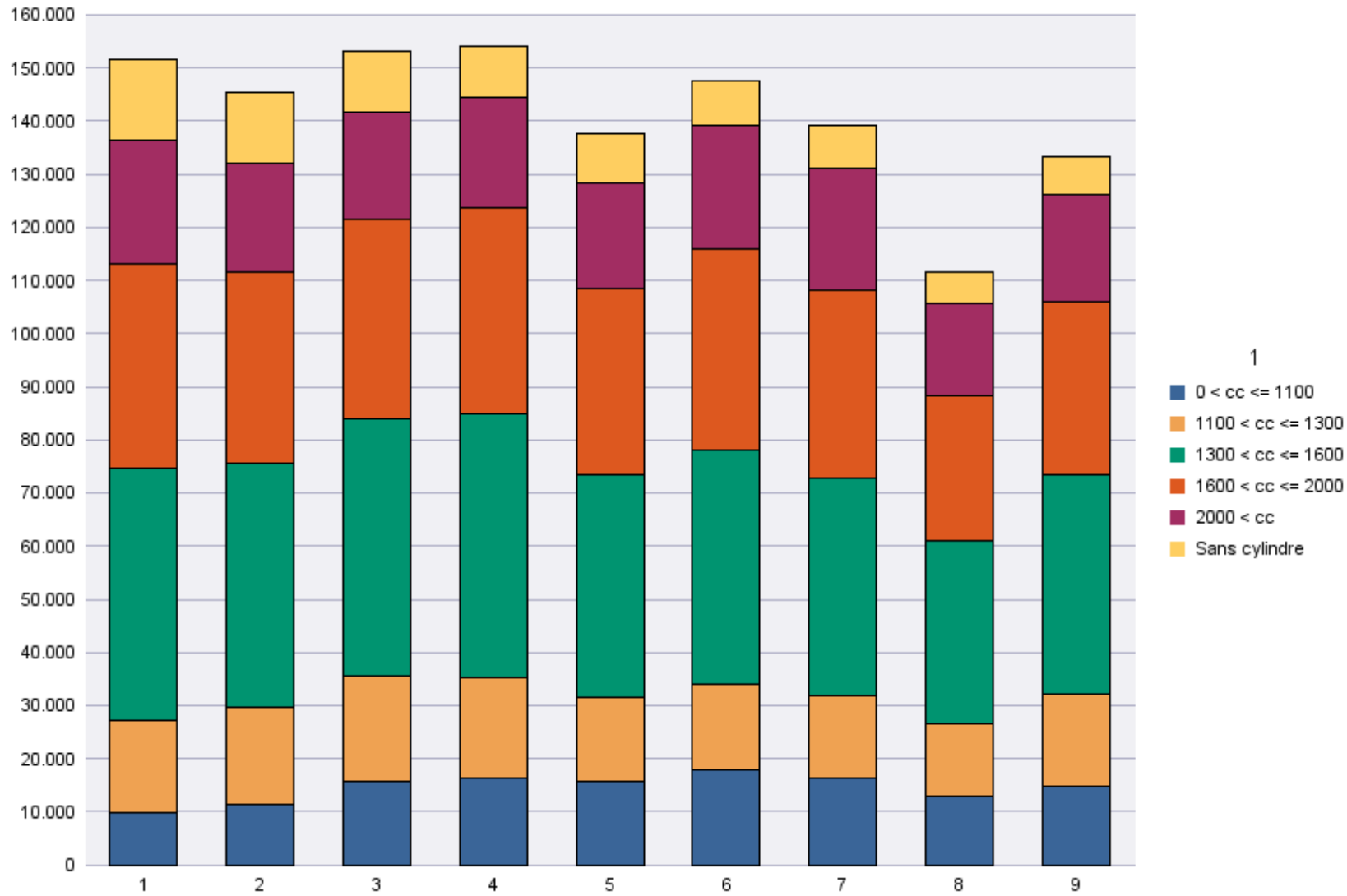
	0 < cc <= 1100	1100 < cc <= 1300	1300 < cc <= 1600	1600 < cc <= 2000	2000 < cc	Sans cylindre	Total
<b>Demande de nouvelle plaque</b>	12.051	13.318	31.892	23.393	16.941	6.225	<b>103.820</b>
<b>Plaque déjà disponible</b>	2.747	3.918	9.602	9.009	3.438	684	<b>29.398</b>
<b>Total</b>	<b>14.798</b>	<b>17.236</b>	<b>41.494</b>	<b>32.402</b>	<b>20.379</b>	<b>6.909</b>	<b>133.218</b>
	0 < cc <= 1100	1100 < cc <= 1300	1300 < cc <= 1600	1600 < cc <= 2000	2000 < cc	Sans cylindre	Total
<b>Radiations de plaques</b>	6.949	7.093	18.537	20.584	9.328	31.975	<b>94.466</b>

Période d'immatriculation: 01/01/2014 - 30/09/2014

	0 < cc <= 1100	1100 < cc <= 1300	1300 < cc <= 1600	1600 < cc <= 2000	2000 < cc	Sans cylindre	Total
<b>Demande de nouvelle plaque</b>	108.280	119.987	309.536	237.413	158.071	82.355	<b>1.015.642</b>
<b>Plaque déjà disponible</b>	22.603	32.910	84.676	81.890	29.909	5.845	<b>257.833</b>
<b>Total</b>	<b>130.883</b>	<b>152.897</b>	<b>394.212</b>	<b>319.303</b>	<b>187.980</b>	<b>88.200</b>	<b>1.273.475</b>

	0 < cc <= 1100	1100 < cc <= 1300	1300 < cc <= 1600	1600 < cc <= 2000	2000 < cc	Sans cylindre	Total
<b>Radiations de plaques</b>	56.152	67.044	184.130	198.390	83.620	314.431	<b>903.767</b>

# Immatriculations / # Inschrijvingen



## Immatriculations par personne physique ou morale

Période d'immatriculation: 01/09/2014 - 30/09/2014

	Personne morale avec TVA	Personnes physiques et Personnes morales sans TVA	Total
Demande de nouvelle plaque	31.570	72.250	103.820
Plaque déjà disponible	4.239	25.159	29.398
<b>Total</b>	<b>35.809</b>	<b>97.409</b>	<b>133.218</b>

	Personne morale avec TVA	Personnes physiques et Personnes morales sans TVA	Total
Radiations de plaques	26.889	67.577	94.466

Période d'immatriculation: 01/01/2014 - 30/09/2014

	Personne morale avec TVA	Personnes physiques et Personnes morales sans TVA	Total
<b>Demande de nouvelle plaque</b>	314.044	701.598	<b>1.015.642</b>
<b>Plaque déjà disponible</b>	36.098	221.735	<b>257.833</b>
<b>Total</b>	<b>350.142</b>	<b>923.333</b>	<b>1.273.475</b>

	Personne morale avec TVA	Personnes physiques et Personnes morales sans TVA	Total
<b>Radiations de plaques</b>	251.005	652.762	<b>903.767</b>



# Immatriculations / # Inschrijvingen

