

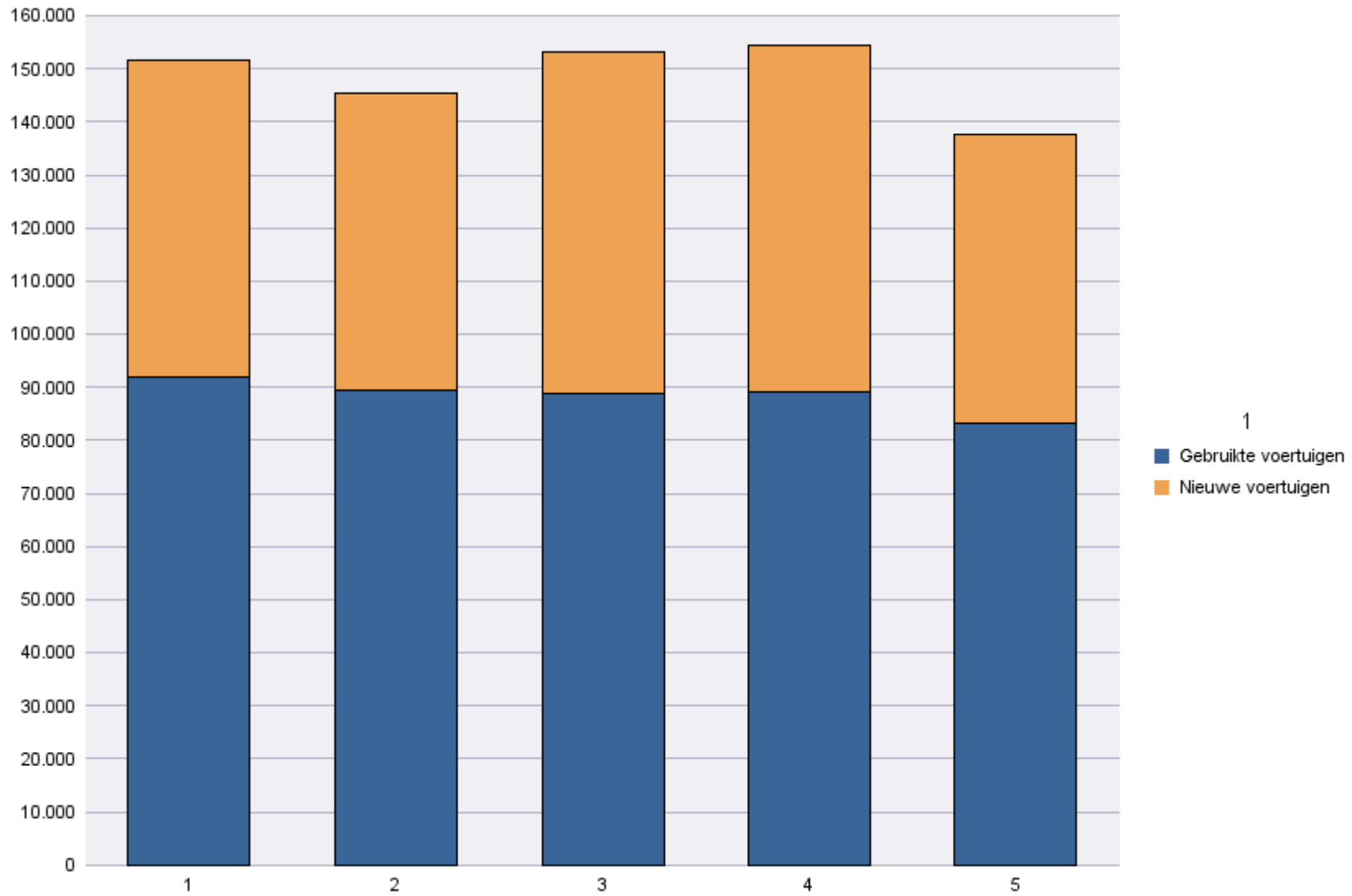
## Inschrijvingen per Type Inschrijving

Periode van inschrijving: 01/05/2014 - 31/05/2014

	Gebruikte voertuigen	Nieuwe voertuigen	Totaal
Bestaande nummerplaat	18.602	9.087	27.689
Nieuwe nummerplaat	64.716	45.297	110.013
<b>Totaal</b>	<b>83.318</b>	<b>54.384</b>	<b>137.702</b>

Periode van inschrijving: 01/01/2014 - 31/05/2014

	Gebruikte voertuigen	Nieuwe voertuigen	Totaal
Bestaande nummerplaat	93.190	51.730	144.920
Nieuwe nummerplaat	349.611	247.517	597.128
<b>Totaal</b>	<b>442.801</b>	<b>299.247</b>	<b>742.048</b>



## Inschrijvingen per Soort Voertuig

Periode van inschrijving: 01/05/2014 - 31/05/2014

	Aanhangwagens	Andere	Bedrijfsvoertuigen < 3,5 t	Bedrijfsvoertuigen + Vrachtwagens > 3,5 t	Bus + Cars	Motorfietsen	Opleggers	Personenauto's + auto's dubbel gebruik		Totaal
<b>Bestaande nummerplaat</b>	142	249	2.082	71	4	2.158	12	22.971		<b>27.689</b>
<b>Nieuwe nummerplaat</b>	2.235	5.800	9.915	1.476	176	9.818	748	79.623	222	<b>110.013</b>
<b>Totaal</b>	<b>2.377</b>	<b>6.049</b>	<b>11.997</b>	<b>1.547</b>	<b>180</b>	<b>11.976</b>	<b>760</b>	<b>102.594</b>	<b>222</b>	<b>137.702</b>

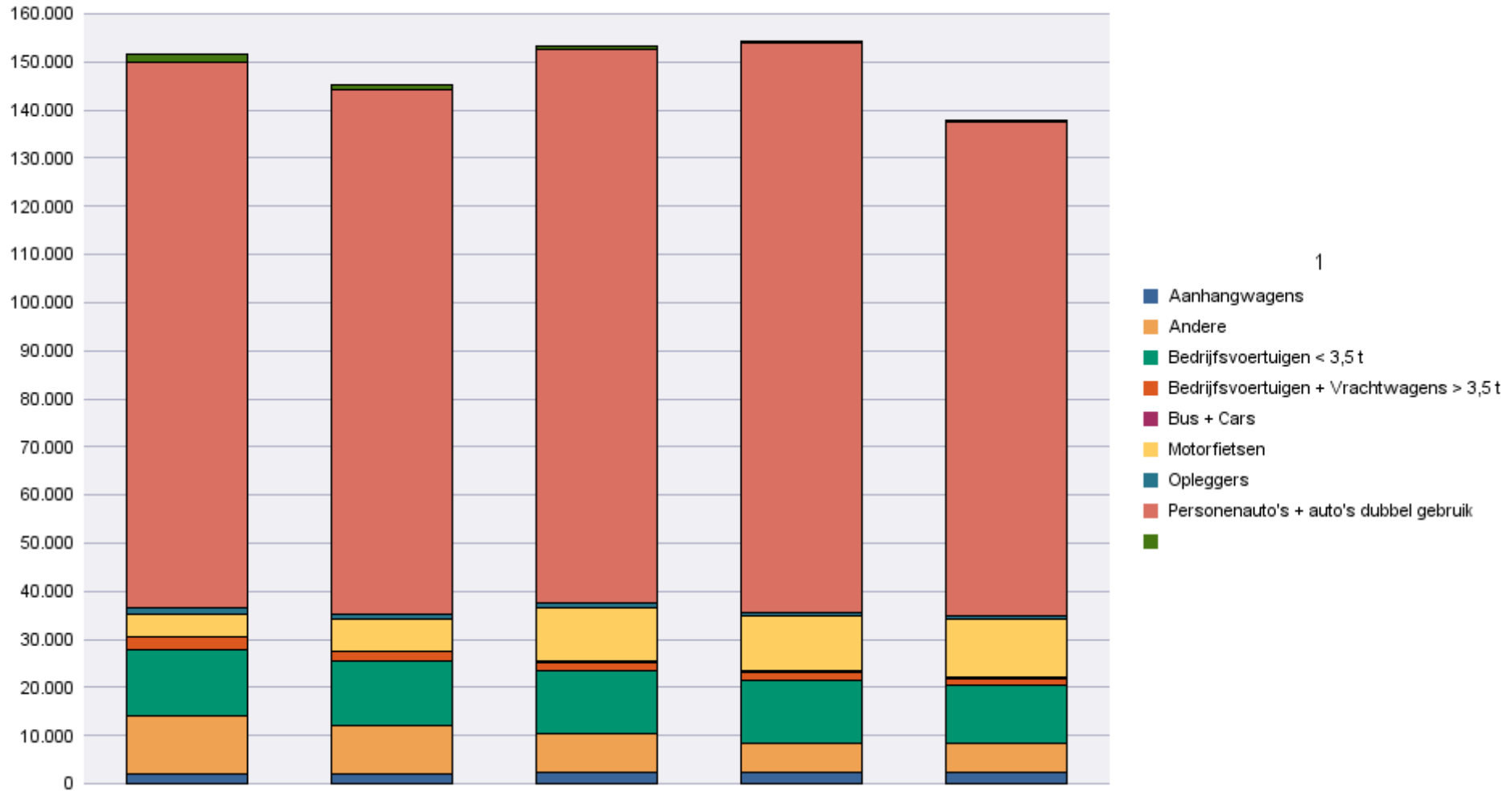
	Aanhangwagens	Andere	Bedrijfsvoertuigen < 3,5 t	Bedrijfsvoertuigen + Vrachtwagens > 3,5 t	Bus + Cars	Motorfietsen	Opleggers	Personenauto's + auto's dubbel gebruik		Totaal
<b>Schrappingen van nummerplaat</b>	1.202	1.390	5.778	1.161	44	4.701	422	53.670	27.289	<b>95.657</b>

Periode van inschrijving: 01/01/2014 - 31/05/2014

	Aanhangwagens	Andere	Bedrijfsvoertuigen < 3,5 t	Bedrijfsvoertuigen + Vrachtwagens > 3,5 t	Bus + Cars	Motorfietsen	Opleggers	Personenauto's + auto's dubbel gebruik		Totaal
<b>Bestaande nummerplaat</b>	620	1.209	10.807	435	31	8.516	59	123.203	40	<b>144.920</b>
<b>Nieuwe nummerplaat</b>	10.683	40.957	54.407	9.258	809	37.479	4.620	435.465	3.450	<b>597.128</b>
<b>Totaal</b>	<b>11.303</b>	<b>42.166</b>	<b>65.214</b>	<b>9.693</b>	<b>840</b>	<b>45.995</b>	<b>4.679</b>	<b>558.668</b>	<b>3.490</b>	<b>742.048</b>

	Aanhangwagens	Andere	Bedrijfsvoertuigen < 3,5 t	Bedrijfsvoertuigen + Vrachtwagens > 3,5 t	Bus + Cars	Motorfietsen	Opleggers	Personenauto's + auto's dubbel gebruik		Totaal
<b>Schrappingen van nummerplaat</b>	6.060	7.814	32.397	6.901	483	21.969	2.682	297.597	159.527	<b>535.430</b>

# Immatriculations / # Inschrijvingen



1

## Inschrijvingen per Brandstof

Periode van inschrijving: 01/05/2014 - 31/05/2014

	AARDGAS (CNG)	ANDEREN	BENZINE	BENZINE + CNG	BENZINE + ELEKTR.	BIO-ETHANOL	ELEKTRICITEIT	ELEKTRICITEIT + LPG	GASOLIE	GASOLIE + ELEKTR.	LPG + BENZINE		Totaal
<b>Bestaande nummerplaat</b>	11		9.320	15	103		12		17.904	20	143	161	<b>27.689</b>
<b>Nieuwe nummerplaat</b>	71	5	39.921	138	550	1	151		65.249	67	472	3.388	<b>110.013</b>
<b>Totaal</b>	<b>82</b>	<b>5</b>	<b>49.241</b>	<b>153</b>	<b>653</b>	<b>1</b>	<b>163</b>		<b>83.153</b>	<b>87</b>	<b>615</b>	<b>3.549</b>	<b>137.702</b>

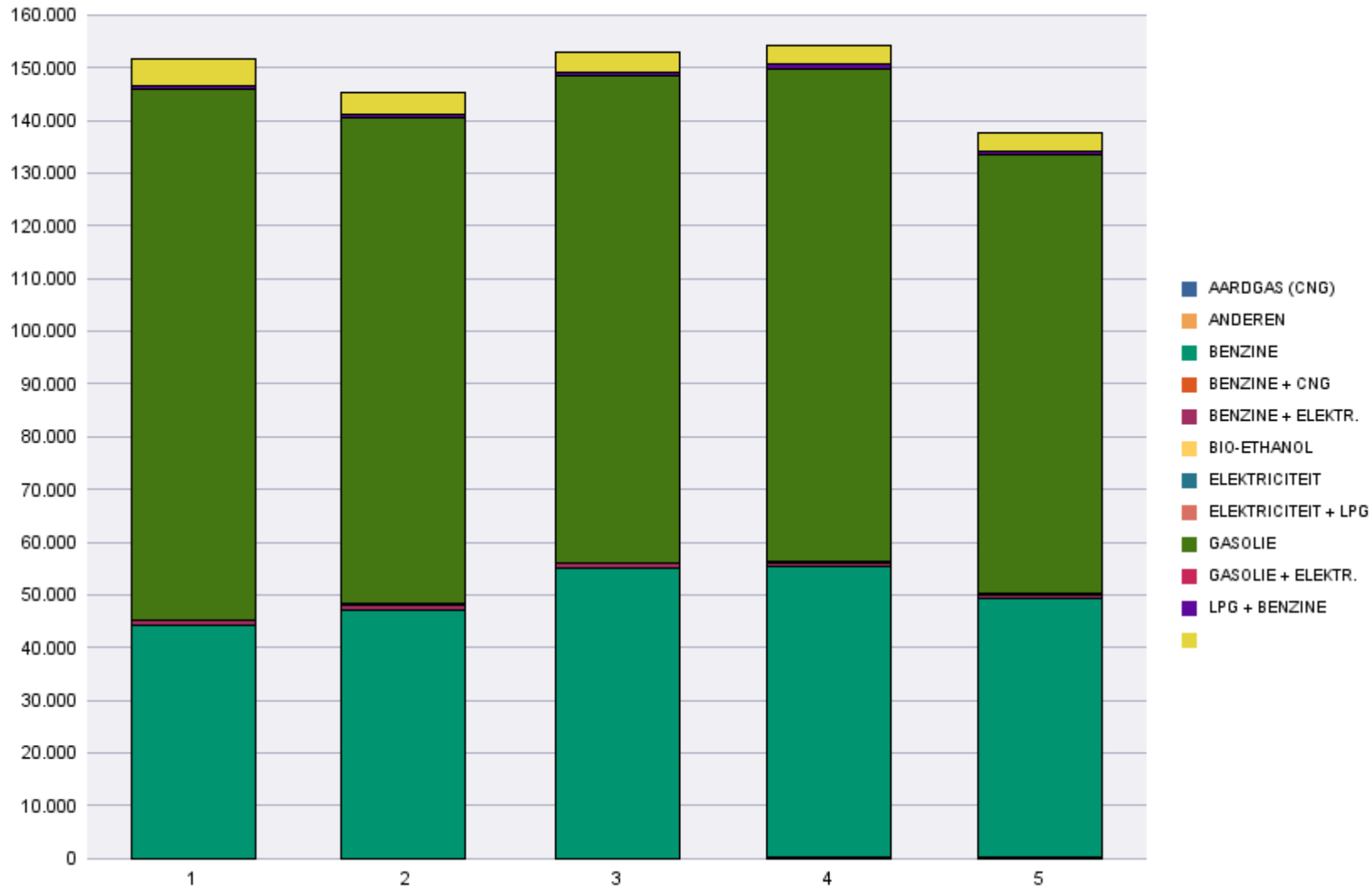
	AARDGAS (CNG)	ANDEREN	BENZINE	BENZINE + CNG	BENZINE + ELEKTR.	BIO-ETHANOL	ELEKTRICITEIT	ELEKTRICITEIT + LPG	GASOLIE	GASOLIE + ELEKTR.	LPG + BENZINE		Totaal
<b>Schrappingen van nummerplaat</b>	4	3	22.878	1	79		22		43.199	5	473	28.993	<b>95.657</b>

Periode van inschrijving: 01/01/2014 - 31/05/2014

	AARDGAS (CNG)	ANDEREN	BENZINE	BENZINE + CNG	BENZINE + ELEKTR.	BIO-ETHANOL	ELEKTRICITEIT	ELEKTRICITEIT + LPG	GASOLIE	GASOLIE + ELEKTR.	LPG + BENZINE		Totaal
<b>Bestaande nummerplaat</b>	34		47.653	72	614	1	74	1	94.898	107	711	755	<b>144.920</b>
<b>Nieuwe nummerplaat</b>	189	38	202.955	375	3.509	7	718	5	366.967	360	2.407	19.598	<b>597.128</b>
<b>Totaal</b>	<b>223</b>	<b>38</b>	<b>250.608</b>	<b>447</b>	<b>4.123</b>	<b>8</b>	<b>792</b>	<b>6</b>	<b>461.865</b>	<b>467</b>	<b>3.118</b>	<b>20.353</b>	<b>742.048</b>

	AARDGAS (CNG)	ANDEREN	BENZINE	BENZINE + CNG	BENZINE + ELEKTR.	BIO-ETHANOL	ELEKTRICITEIT	ELEKTRICITEIT + LPG	GASOLIE	GASOLIE + ELEKTR.	LPG + BENZINE		Totaal
<b>Schrappingen van nummerplaat</b>	16	29	122.912	4	520	2	176	1	240.325	20	2.658	168.767	<b>535.430</b>

# Immatriculations / # Inschrijvingen





## Inschrijvingen per Cilinderinhoud

Periode van inschrijving: 01/05/2014 - 31/05/2014

	0 < cc <= 1100	1100 < cc <= 1300	1300 < cc <= 1600	1600 < cc <= 2000	2000 < cc	Zonder cilinder	Totaal
<b>Bestaande nummerplaat</b>	2.584	3.480	8.735	8.868	3.369	653	<b>27.689</b>
<b>Nieuwe nummerplaat</b>	13.016	12.601	33.108	26.223	16.269	8.796	<b>110.013</b>
<b>Totaal</b>	<b>15.600</b>	<b>16.081</b>	<b>41.843</b>	<b>35.091</b>	<b>19.638</b>	<b>9.449</b>	<b>137.702</b>

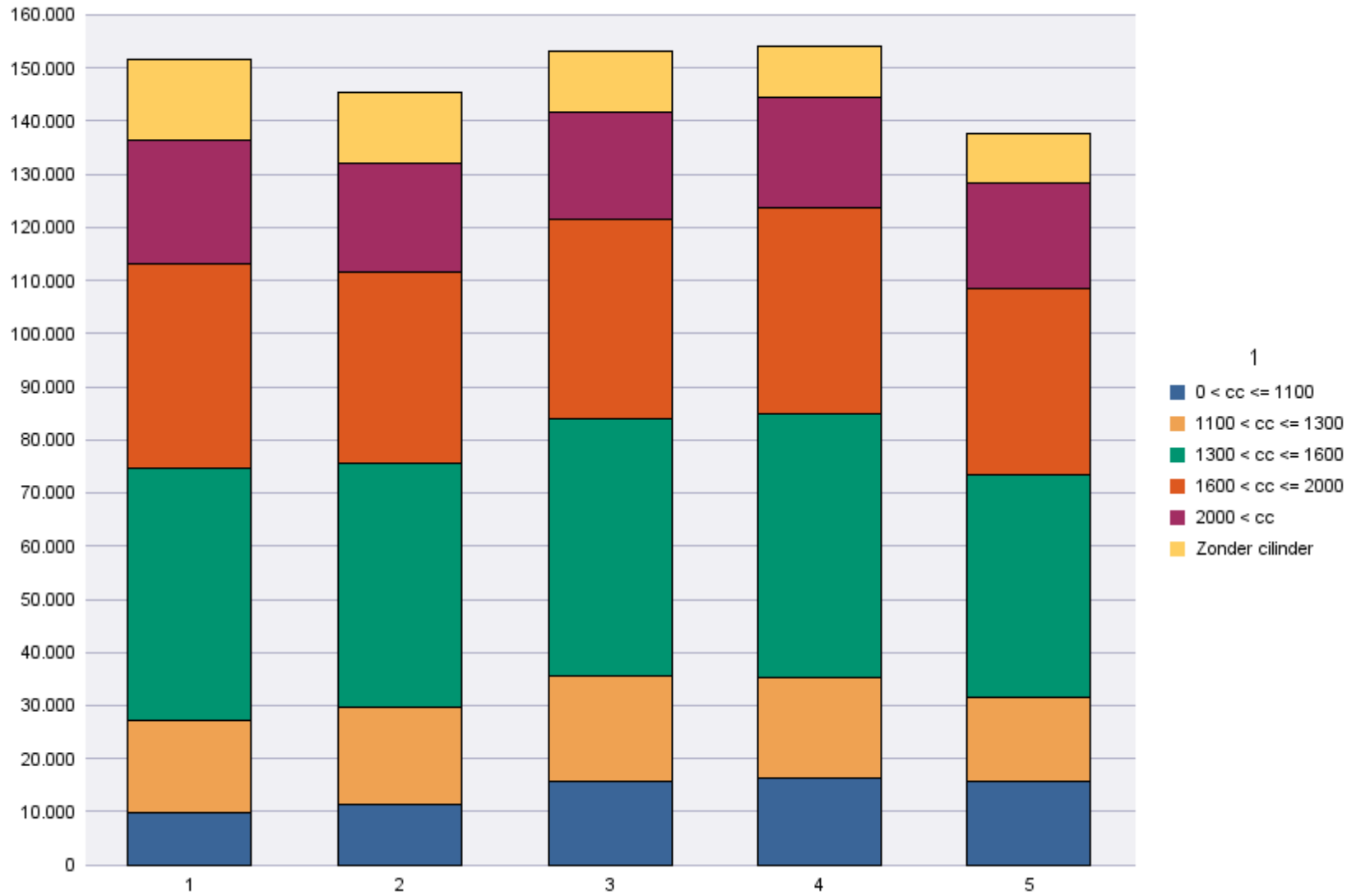
	0 < cc <= 1100	1100 < cc <= 1300	1300 < cc <= 1600	1600 < cc <= 2000	2000 < cc	Zonder cilinder	Totaal
<b>Schrappingen van nummerplaat</b>	6.161	7.305	19.809	21.428	8.818	32.136	<b>95.657</b>

Periode van inschrijving: 01/01/2014 - 31/05/2014

	0 < cc <= 1100	1100 < cc <= 1300	1300 < cc <= 1600	1600 < cc <= 2000	2000 < cc	Zonder cilinder	Totaal
<b>Bestaande nummerplaat</b>	11.886	18.886	48.205	46.229	16.405	3.309	<b>144.920</b>
<b>Nieuwe nummerplaat</b>	56.962	71.647	184.893	140.055	87.680	55.891	<b>597.128</b>
<b>Totaal</b>	<b>68.848</b>	<b>90.533</b>	<b>233.098</b>	<b>186.284</b>	<b>104.085</b>	<b>59.200</b>	<b>742.048</b>

	0 < cc <= 1100	1100 < cc <= 1300	1300 < cc <= 1600	1600 < cc <= 2000	2000 < cc	Zonder cilinder	Totaal
<b>Schrappingen van nummerplaat</b>	30.798	40.287	110.155	118.352	48.950	186.888	<b>535.430</b>

# Immatriculations / # Inschrijvingen"



## Inschrijvingen per natuurlijk of rechtspersoon

Periode van inschrijving: 01/05/2014 - 31/05/2014

	Natuurlijke personen en Rechtspersonen zonder BTW	Rechtspersonen met BTW	Totaal
Bestaande nummerplaat	23.922	3.767	<b>27.689</b>
Nieuwe nummerplaat	76.534	33.479	<b>110.013</b>
<b>Totaal</b>	<b>100.456</b>	<b>37.246</b>	<b>137.702</b>

	Natuurlijke personen en Rechtspersonen zonder BTW	Rechtspersonen met BTW	Totaal
Schrappingen van nummerplaat	70.587	25.070	<b>95.657</b>

Periode van inschrijving: 01/01/2014 - 31/05/2014

	Natuurlijke personen en Rechtspersonen zonder BTW	Rechtspersonen met BTW	Totaal
<b>Bestaande nummerplaat</b>	124.235	20.685	<b>144.920</b>
<b>Nieuwe nummerplaat</b>	409.826	187.302	<b>597.128</b>
<b>Totaal</b>	<b>534.061</b>	<b>207.987</b>	<b>742.048</b>

	Natuurlijke personen en Rechtspersonen zonder BTW	Rechtspersonen met BTW	Totaal
<b>Schrappingen van nummerplaat</b>	388.442	146.988	<b>535.430</b>

# Immatriculations / # Inschrijvingen

