

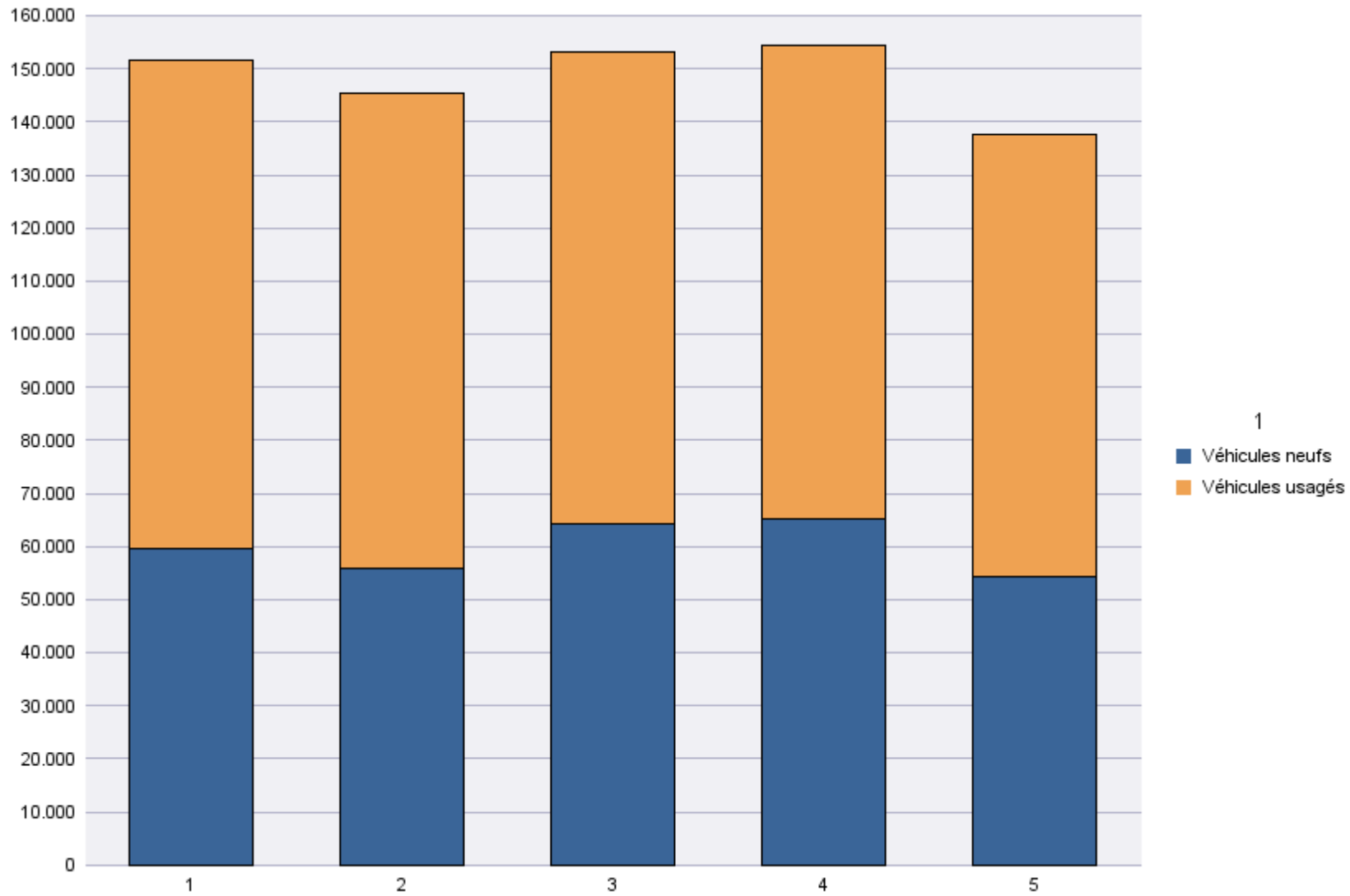
Immatriculations par Type d'Immatriculation

Période d'immatriculation: 01/05/2014 - 31/05/2014

	Véhicules neufs	Véhicules usagés	Total
Demande de nouvelle plaque	45.297	64.716	110.013
Plaque déjà disponible	9.087	18.602	27.689
Total	54.384	83.318	137.702

Période d'immatriculation: 01/01/2014 - 31/05/2014

	Véhicules neufs	Véhicules usagés	Total
Demande de nouvelle plaque	247.517	349.611	597.128
Plaque déjà disponible	51.730	93.190	144.920
Total	299.247	442.801	742.048



Immatriculations par Genre du Véhicule

Période d'immatriculation: 01/05/2014 - 31/05/2014

	Autres	Bus + Cars	Motos	Remorques	Semiremorques	Utilitaires < 3,5 t	Utilitaires + Camions > 3,5 t	Voitures + Mixtes		Total
Demande de nouvelle plaque	5.800	176	9.818	2.235	748	9.915	1.476	79.623	222	110.013
Plaque déjà disponible	249	4	2.158	142	12	2.082	71	22.971		27.689
Total	6.049	180	11.976	2.377	760	11.997	1.547	102.594	222	137.702

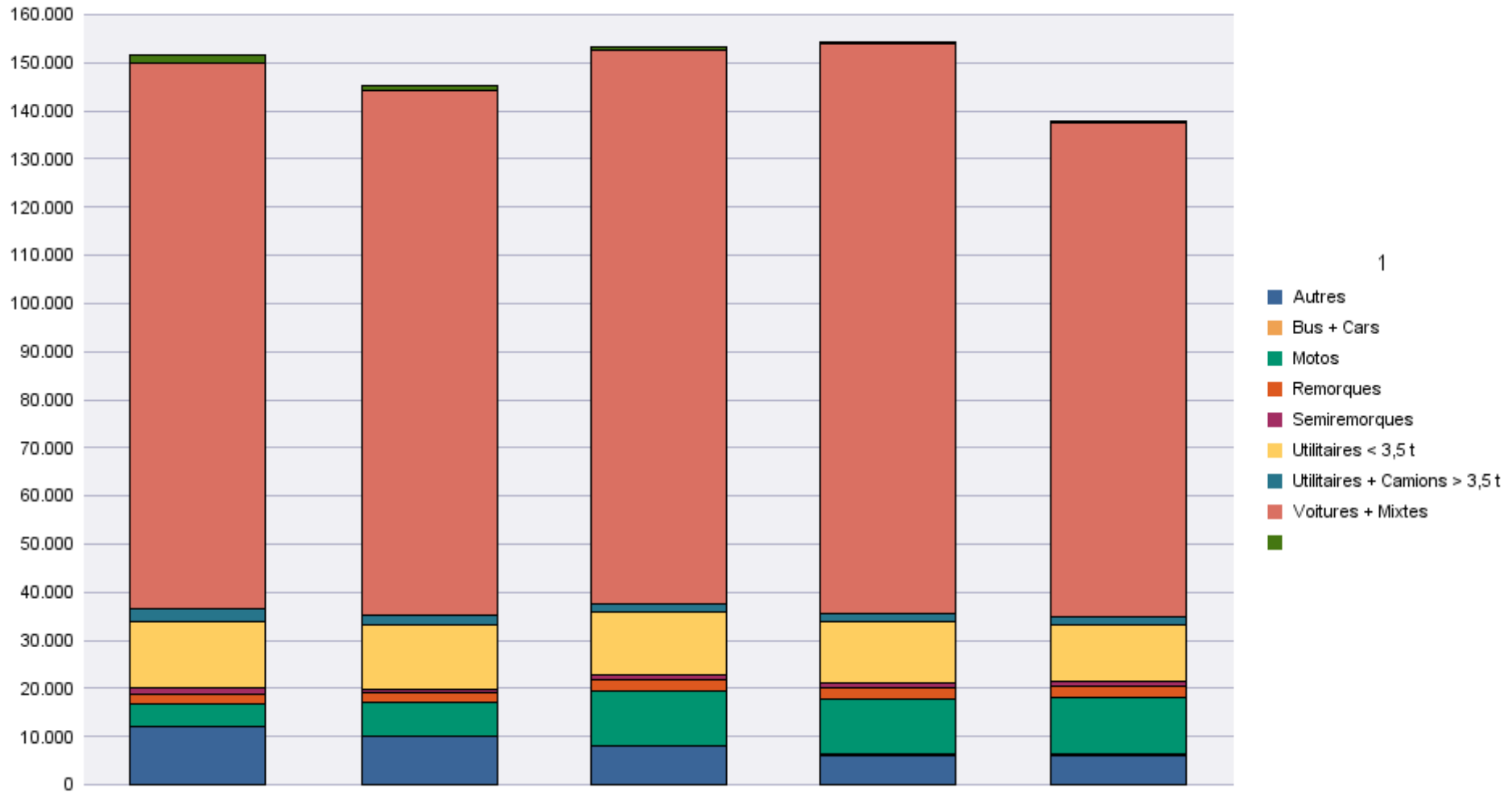
	Autres	Bus + Cars	Motos	Remorques	Semiremorques	Utilitaires < 3,5 t	Utilitaires + Camions > 3,5 t	Voitures + Mixtes		Total
Radiations de plaques	1.390	44	4.701	1.202	422	5.778	1.161	53.670	27.289	95.657

Période d'immatriculation: 01/01/2014 - 31/05/2014

	Autres	Bus + Cars	Motos	Remorques	Semiremorques	Utilitaires < 3,5 t	Utilitaires + Camions > 3,5 t	Voitures + Mixtes		Total
Demande de nouvelle plaque	40.957	809	37.479	10.683	4.620	54.407	9.258	435.465	3.450	597.128
Plaque déjà disponible	1.209	31	8.516	620	59	10.807	435	123.203	40	144.920
Total	42.166	840	45.995	11.303	4.679	65.214	9.693	558.668	3.490	742.048

	Autres	Bus + Cars	Motos	Remorques	Semiremorques	Utilitaires < 3,5 t	Utilitaires + Camions > 3,5 t	Voitures + Mixtes		Total
Radiations de plaques	7.814	483	21.969	6.060	2.682	32.397	6.901	297.597	159.527	535.430

Immatriculations / # Inschrijvingen



Immatriculations par Carburant

Période d'immatriculation: 01/05/2014 - 31/05/2014

	AUTRES	BIO-ETHANOL	ELECTRICITE	ELECTRICITE + LPG	ESSENCE	ESSENCE + CNG	ESSENCE +ELECTR.	GASOIL	GASOIL +ELECTR.	GAZ NATUREL (CNG)	LPG + ESSENCE		Total
Demande de nouvelle plaque	5	1	151		39.921	138	550	65.249	67	71	472	3.388	110.013
Plaque déjà disponible			12		9.320	15	103	17.904	20	11	143	161	27.689
Total	5	1	163		49.241	153	653	83.153	87	82	615	3.549	137.702

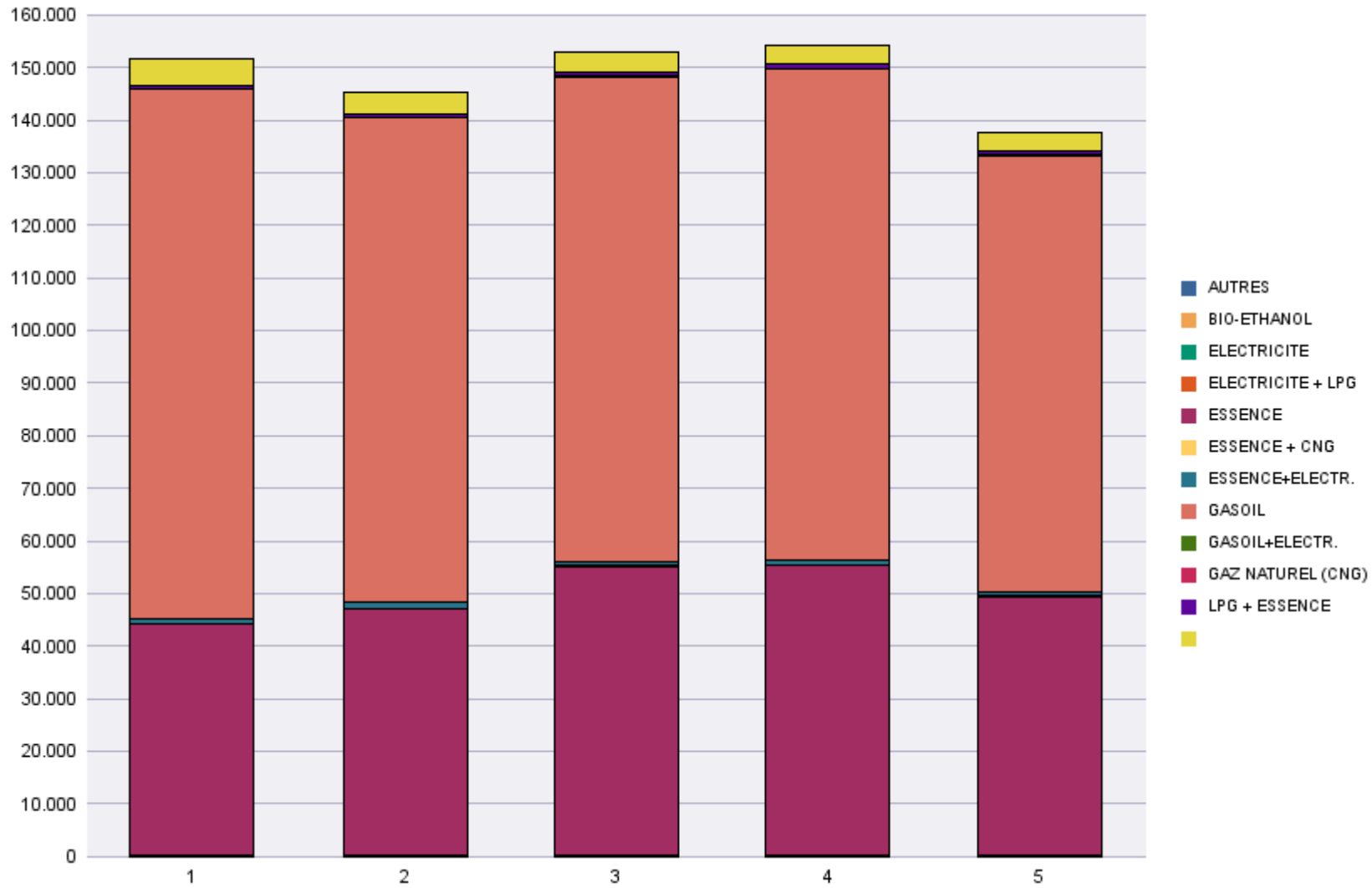
	AUTRES	BIO-ETHANOL	ELECTRICITE	ELECTRICITE + LPG	ESSENCE	ESSENCE + CNG	ESSENCE +ELECTR.	GASOIL	GASOIL +ELECTR.	GAZ NATUREL (CNG)	LPG + ESSENCE		Total
Radiations de plaques	3		22		22.878	1	79	43.199	5	4	473	28.993	95.657

Période d'immatriculation: 01/01/2014 - 31/05/2014

	AUTRES	BIO-ETHANOL	ELECTRICITE	ELECTRICITE + LPG	ESSENCE	ESSENCE + CNG	ESSENCE +ELECTR.	GASOIL	GASOIL +ELECTR.	GAZ NATUREL (CNG)	LPG + ESSENCE		Total
Demande de nouvelle plaque	38	7	718	5	202.955	375	3.509	366.967	360	189	2.407	19.598	597.128
Plaque déjà disponible		1	74	1	47.653	72	614	94.898	107	34	711	755	144.920
Total	38	8	792	6	250.608	447	4.123	461.865	467	223	3.118	20.353	742.048

	AUTRES	BIO-ETHANOL	ELECTRICITE	ELECTRICITE + LPG	ESSENCE	ESSENCE + CNG	ESSENCE +ELECTR.	GASOIL	GASOIL +ELECTR.	GAZ NATUREL (CNG)	LPG + ESSENCE		Total
Radiations de plaques	29	2	176	1	122.912	4	520	240.325	20	16	2.658	168.767	535.430

Immatriculations / # Inschrijvingen



Immatriculations par Cylindrée

Période d'immatriculation: 01/05/2014 - 31/05/2014

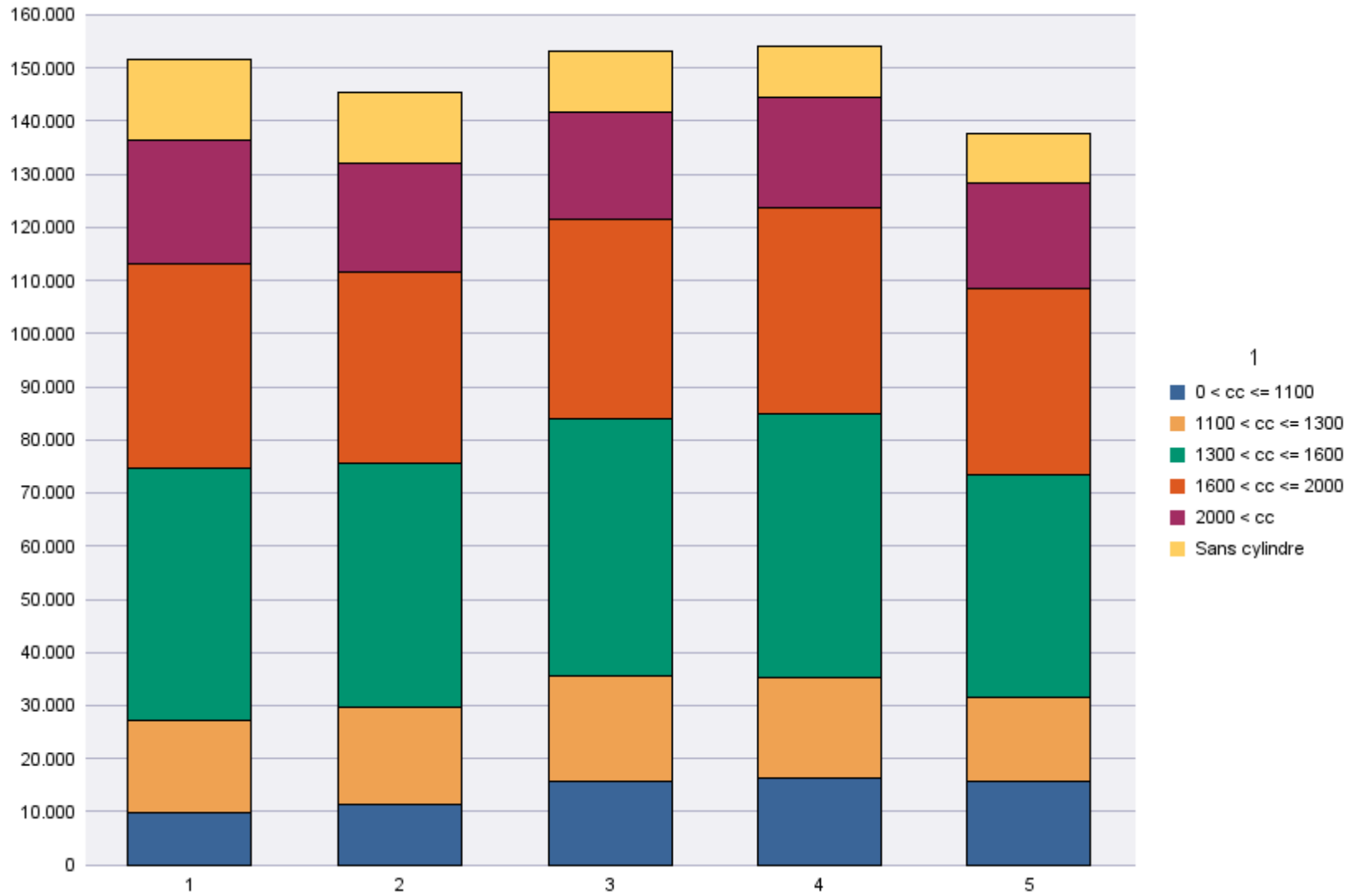
	0 < cc <= 1100	1100 < cc <= 1300	1300 < cc <= 1600	1600 < cc <= 2000	2000 < cc	Sans cylindre	Total
Demande de nouvelle plaque	13.016	12.601	33.108	26.223	16.269	8.796	110.013
Plaque déjà disponible	2.584	3.480	8.735	8.868	3.369	653	27.689
Total	15.600	16.081	41.843	35.091	19.638	9.449	137.702
	0 < cc <= 1100	1100 < cc <= 1300	1300 < cc <= 1600	1600 < cc <= 2000	2000 < cc	Sans cylindre	Total
Radiations de plaques	6.161	7.305	19.809	21.428	8.818	32.136	95.657

Période d'immatriculation: 01/01/2014 - 31/05/2014

	0 < cc <= 1100	1100 < cc <= 1300	1300 < cc <= 1600	1600 < cc <= 2000	2000 < cc	Sans cylindre	Total
Demande de nouvelle plaque	56.962	71.647	184.893	140.055	87.680	55.891	597.128
Plaque déjà disponible	11.886	18.886	48.205	46.229	16.405	3.309	144.920
Total	68.848	90.533	233.098	186.284	104.085	59.200	742.048

	0 < cc <= 1100	1100 < cc <= 1300	1300 < cc <= 1600	1600 < cc <= 2000	2000 < cc	Sans cylindre	Total
Radiations de plaques	30.798	40.287	110.155	118.352	48.950	186.888	535.430

Immatriculations / # Inschrijvingen"



Immatriculations par personne physique ou morale

Période d'immatriculation: 01/05/2014 - 31/05/2014

	Personne morale avec TVA	Personnes physiques et Personnes morales sans TVA	Total
Demande de nouvelle plaque	33.479	76.534	110.013
Plaque déjà disponible	3.767	23.922	27.689
Total	37.246	100.456	137.702

	Personne morale avec TVA	Personnes physiques et Personnes morales sans TVA	Total
Radiations de plaques	25.070	70.587	95.657

Période d'immatriculation: 01/01/2014 - 31/05/2014

	Personne morale avec TVA	Personnes physiques et Personnes morales sans TVA	Total
Demande de nouvelle plaque	187.302	409.826	597.128
Plaque déjà disponible	20.685	124.235	144.920
Total	207.987	534.061	742.048

	Personne morale avec TVA	Personnes physiques et Personnes morales sans TVA	Total
Radiations de plaques	146.988	388.442	535.430

Immatriculations / # Inschrijvingen

