

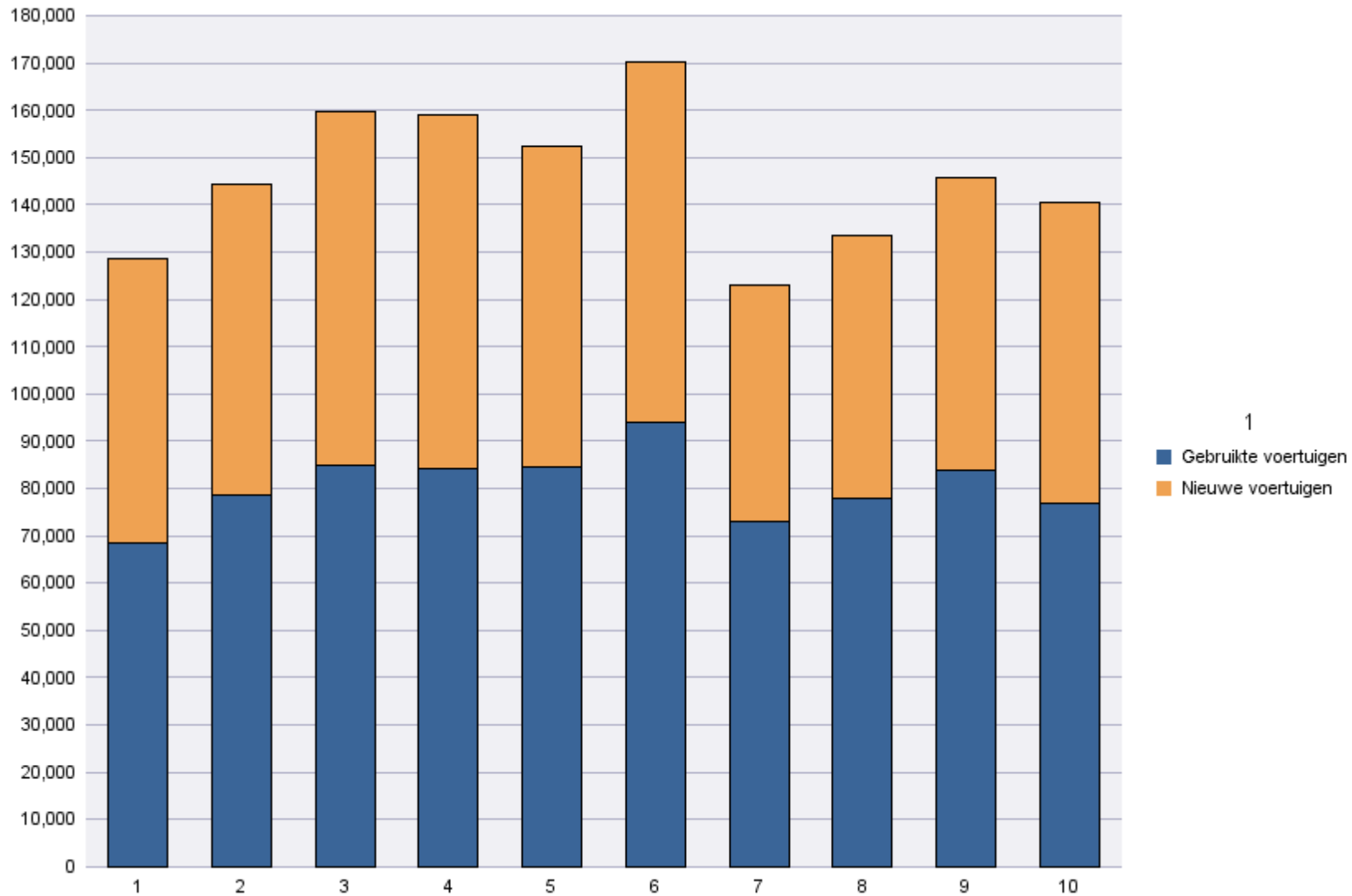
Inschrijvingen per Type Inschrijving

Periode van inschrijving: 01/10/2016 - 31/10/2016

	Gebruikte voertuigen	Nieuwe voertuigen	Totaal
Bestaande nummerplaat	23,202	12,467	35,669
Nieuwe nummerplaat	53,623	51,171	104,794
Totaal	76,825	63,638	140,463

Periode van inschrijving: 01/01/2016 - 31/10/2016

	Gebruikte voertuigen	Nieuwe voertuigen	Totaal
Bestaande nummerplaat	231,988	146,864	378,852
Nieuwe nummerplaat	574,495	503,332	1,077,827
Totaal	806,483	650,196	1,456,679



Inschrijvingen per Soort Voertuig

Periode van inschrijving: 01/10/2016 - 31/10/2016

	Aanhangwagens	Andere	Bedrijfsvoertuigen < 3,5 t	Bedrijfsvoertuigen + Vrachtwagens > 3,5 t	Bus + Cars	Motorfietsen	Opleggers	Personenauto's + auto's dubbel gebruik		Totaal
Bestaande nummerplaat	73	251	3,157	96	2	1,246	9	30,835		35,669
Nieuwe nummerplaat	1,992	1,947	10,250	1,722	73	17,302	1,085	70,223	200	104,794
Totaal	2,065	2,198	13,407	1,818	75	18,548	1,094	101,058	200	140,463

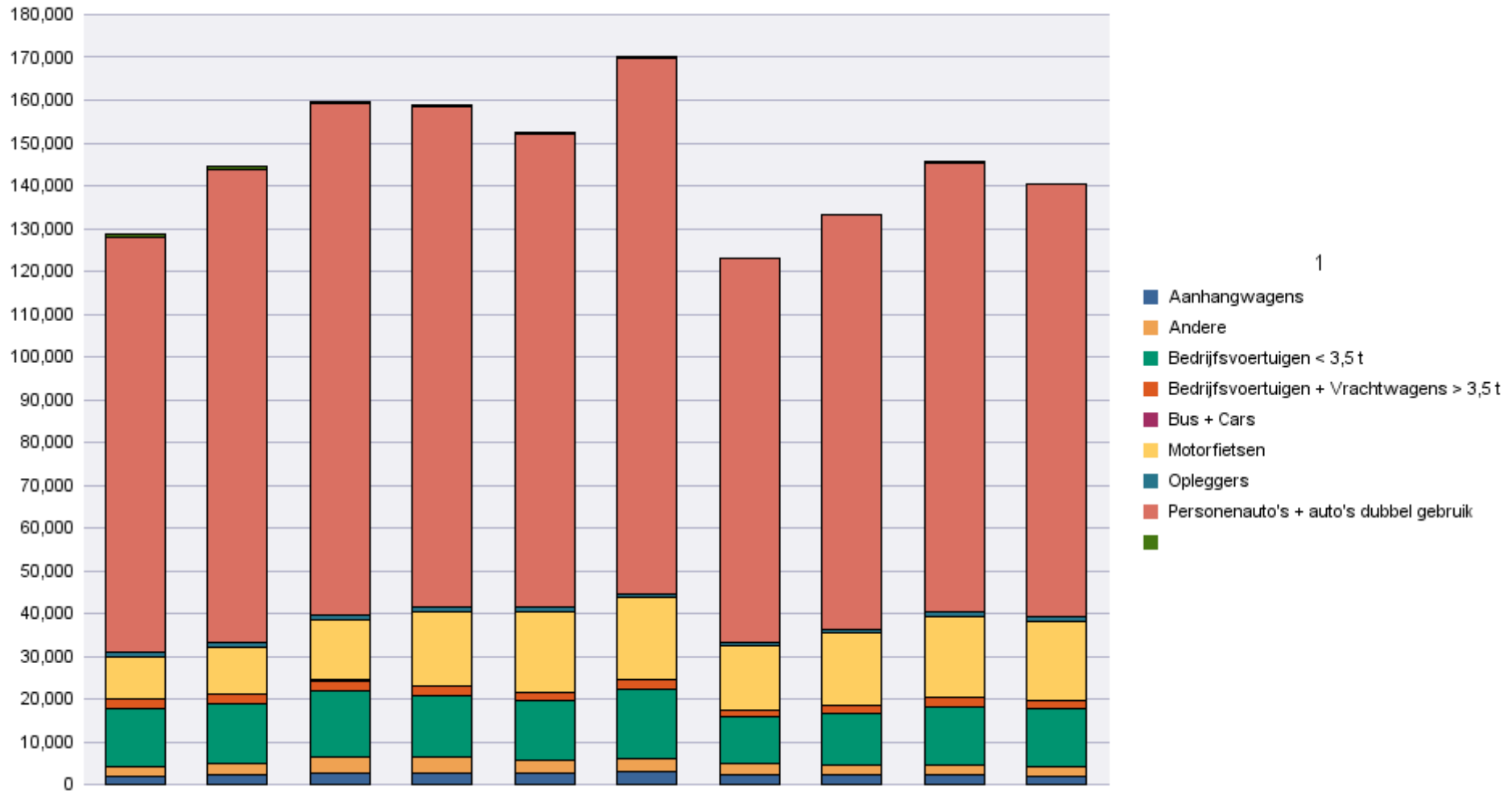
	Aanhangwagens	Andere	Bedrijfsvoertuigen < 3,5 t	Bedrijfsvoertuigen + Vrachtwagens > 3,5 t	Bus + Cars	Motorfietsen	Opleggers	Personenauto's + auto's dubbel gebruik		Totaal
Schrappingen van nummerplaat	1,151	1,102	5,691	1,325	103	6,557	520	52,313	20,131	88,893

Periode van inschrijving: 01/01/2016 - 31/10/2016

	Aanhangwagens	Andere	Bedrijfsvoertuigen < 3,5 t	Bedrijfsvoertuigen + Vrachtwagens > 3,5 t	Bus + Cars	Motorfietsen	Opleggers	Personenauto's + auto's dubbel gebruik		Totaal
Bestaande nummerplaat	681	3,641	31,395	1,166	63	13,907	54	327,945		378,852
Nieuwe nummerplaat	22,540	24,884	106,068	19,109	1,590	145,221	10,319	745,140	2,956	1,077,827
Totaal	23,221	28,525	137,463	20,275	1,653	159,128	10,373	1,073,085	2,956	1,456,679

	Aanhangwagens	Andere	Bedrijfsvoertuigen < 3,5 t	Bedrijfsvoertuigen + Vrachtwagens > 3,5 t	Bus + Cars	Motorfietsen	Opleggers	Personenauto's + auto's dubbel gebruik		Totaal
Schrappingen van nummerplaat	12,614	11,990	59,355	20,593	2,255	55,310	6,624	533,734	208,276	910,751

Immatriculations / # Inschrijvingen



1

Inschrijvingen per Brandstof

Periode van inschrijving: 01/10/2016 - 31/10/2016

	AARDGAS (CNG)	ANDEREN	BENZINE	BENZINE + CNG	BENZINE + ELEKTR.	BIO-ETHANOL	ELEKTRICITEIT	ELEKTRICITEIT + LPG	GASOLIE	GASOLIE + ELEKTR.	GASOLIE + LPG	LPG + BENZINE	MENGSMERING	WATERST. + ELEKTR.
Bestaande nummerplaat	9		13,197	12	555		36		21,498	59		125	40	
Nieuwe nummerplaat	90	2	43,698	91	1,369		946		53,563	123	1	321	1,163	
Totaal	99	2	56,895	103	1,924		982		75,061	182	1	446	1,203	

	AARDGAS (CNG)	ANDEREN	BENZINE	BENZINE + CNG	BENZINE + ELEKTR.	BIO-ETHANOL	ELEKTRICITEIT	ELEKTRICITEIT + LPG	GASOLIE	GASOLIE + ELEKTR.	GASOLIE + LPG	LPG + BENZINE	MENGSMERING	WATERST. + ELEKTR.
Schrappingen van nummerplaat	3	8	23,709	7	291		76		42,435	47		324	97	

	WATERSTOF		Totaal
Bestaande nummerplaat		138	35,669
Nieuwe nummerplaat		3,427	104,794
Totaal		3,565	140,463

	WATERSTOF		Totaal
Schrappingen van nummerplaat		21,896	88,893

Periode van inschrijving: 01/01/2016 - 31/10/2016

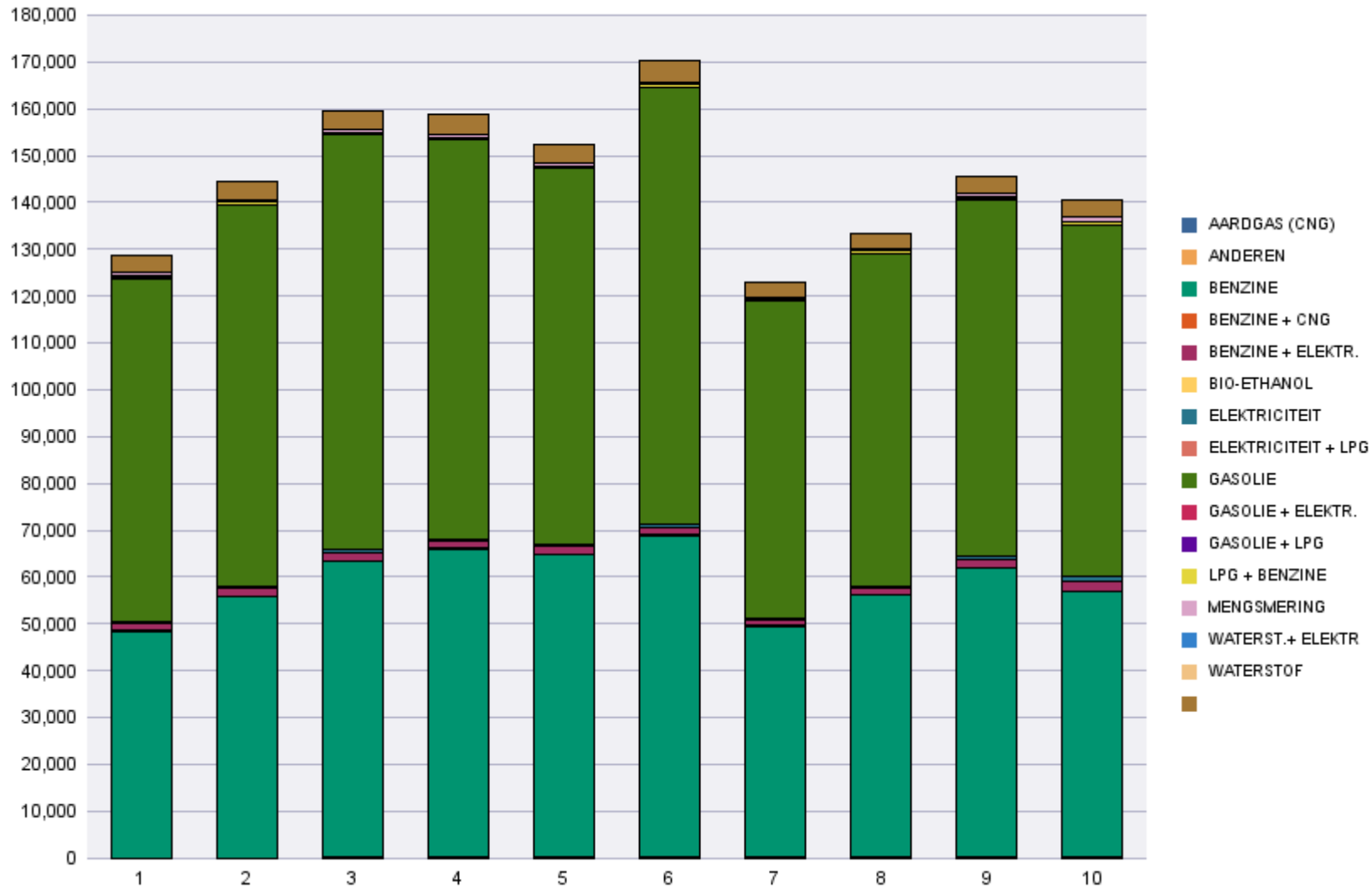
	AARDGAS (CNG)	ANDEREN	BENZINE	BENZINE + CNG	BENZINE + ELEKTR.	BIO-ETHANOL	ELEKTRICITEIT	ELEKTRICITEIT + LPG	GASOLIE	GASOLIE + ELEKTR.	GASOLIE + LPG	LPG + BENZINE	MENGSMERING	WATERST. + ELEKTR.
Bestaande nummerplaat	163	3	139,585	293	4,449	1	430	1	231,209	476		1,224	175	
Nieuwe nummerplaat	889	53	450,843	1,229	11,954	4	4,498	3	560,568	1,026	3	3,565	5,813	3
Totaal	1,052	56	590,428	1,522	16,403	5	4,928	4	791,777	1,502	3	4,789	5,988	3

	AARDGAS (CNG)	ANDEREN	BENZINE	BENZINE + CNG	BENZINE + ELEKTR.	BIO-ETHANOL	ELEKTRICITEIT	ELEKTRICITEIT + LPG	GASOLIE	GASOLIE + ELEKTR.	GASOLIE + LPG	LPG + BENZINE	MENGSMERING	WATERST. + ELEKTR.
Schrappingen van nummerplaat	39	34	225,314	38	2,188	4	640	1	449,992	318	3	3,402	372	

	WATERSTOF		Totaal
Bestaande nummerplaat		843	378,852
Nieuwe nummerplaat	1	37,375	1,077,827
Totaal	1	38,218	1,456,679

	WATERSTOF		Totaal
Schrappingen van nummerplaat		228,406	910,751

Immatriculations / # Inschrijvingen



Inschrijvingen per Cilinderinhoud

Periode van inschrijving: 01/10/2016 - 31/10/2016

	0 < cc <= 1100	1100 < cc <= 1300	1300 < cc <= 1600	1600 < cc <= 2000	2000 < cc	Zonder cilinder	Totaal
Bestaande nummerplaat	3,140	5,215	12,484	10,187	4,145	498	35,669
Nieuwe nummerplaat	19,896	11,821	30,581	21,643	12,982	7,871	104,794
Totaal	23,036	17,036	43,065	31,830	17,127	8,369	140,463

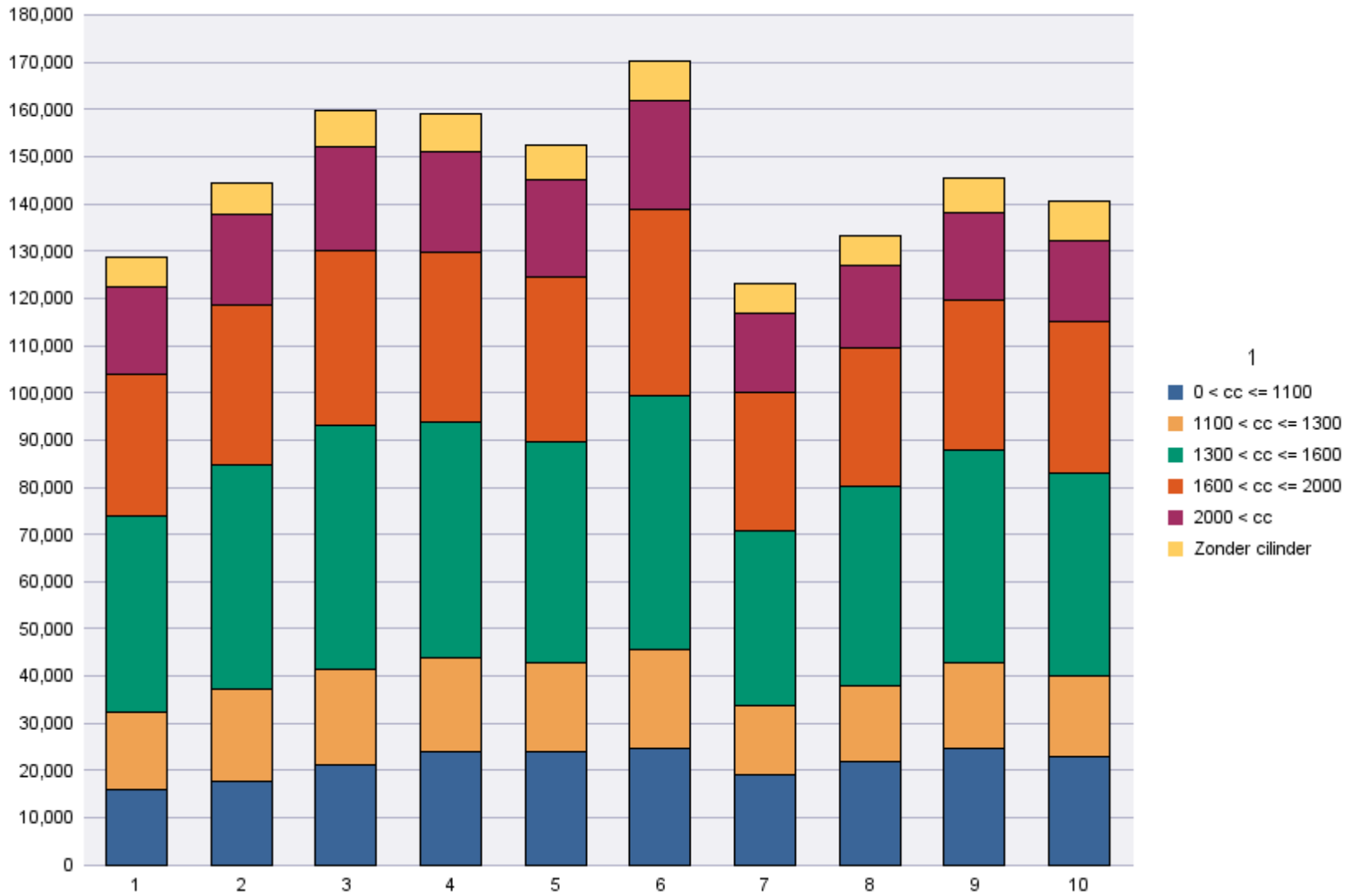
	0 < cc <= 1100	1100 < cc <= 1300	1300 < cc <= 1600	1600 < cc <= 2000	2000 < cc	Zonder cilinder	Totaal
Schrappingen van nummerplaat	7,862	7,489	21,184	18,338	9,795	24,225	88,893

Periode van inschrijving: 01/01/2016 - 31/10/2016

	0 < cc <= 1100	1100 < cc <= 1300	1300 < cc <= 1600	1600 < cc <= 2000	2000 < cc	Zonder cilinder	Totaal
Bestaande nummerplaat	33,448	51,837	135,744	108,664	43,939	5,220	378,852
Nieuwe nummerplaat	182,984	129,614	322,933	225,096	149,820	67,380	1,077,827
Totaal	216,432	181,451	458,677	333,760	193,759	72,600	1,456,679

	0 < cc <= 1100	1100 < cc <= 1300	1300 < cc <= 1600	1600 < cc <= 2000	2000 < cc	Zonder cilinder	Totaal
Schrappingen van nummerplaat	70,255	71,630	209,930	196,906	105,971	256,059	910,751

Immatriculations / # Inschrijvingen"



Inschrijvingen per natuurlijk of rechtspersoon

Periode van inschrijving: 01/10/2016 - 31/10/2016

	Natuurlijke personen en Rechtspersonen zonder BTW	Rechtspersonen met BTW	Totaal
Bestaande nummerplaat	30,652	5,017	35,669
Nieuwe nummerplaat	68,961	35,833	104,794
Totaal	99,613	40,850	140,463

	Natuurlijke personen en Rechtspersonen zonder BTW	Rechtspersonen met BTW	Totaal
Schrappingen van nummerplaat	60,060	28,833	88,893

Periode van inschrijving: 01/01/2016 - 31/10/2016

	Natuurlijke personen en Rechtspersonen zonder BTW	Rechtspersonen met BTW	Totaal
Bestaande nummerplaat	327,037	51,815	378,852
Nieuwe nummerplaat	728,739	349,088	1,077,827
Totaal	1,055,776	400,903	1,456,679

	Natuurlijke personen en Rechtspersonen zonder BTW	Rechtspersonen met BTW	Totaal
Schrappingen van nummerplaat	637,362	273,389	910,751

Immatriculations / # Inschrijvingen

