

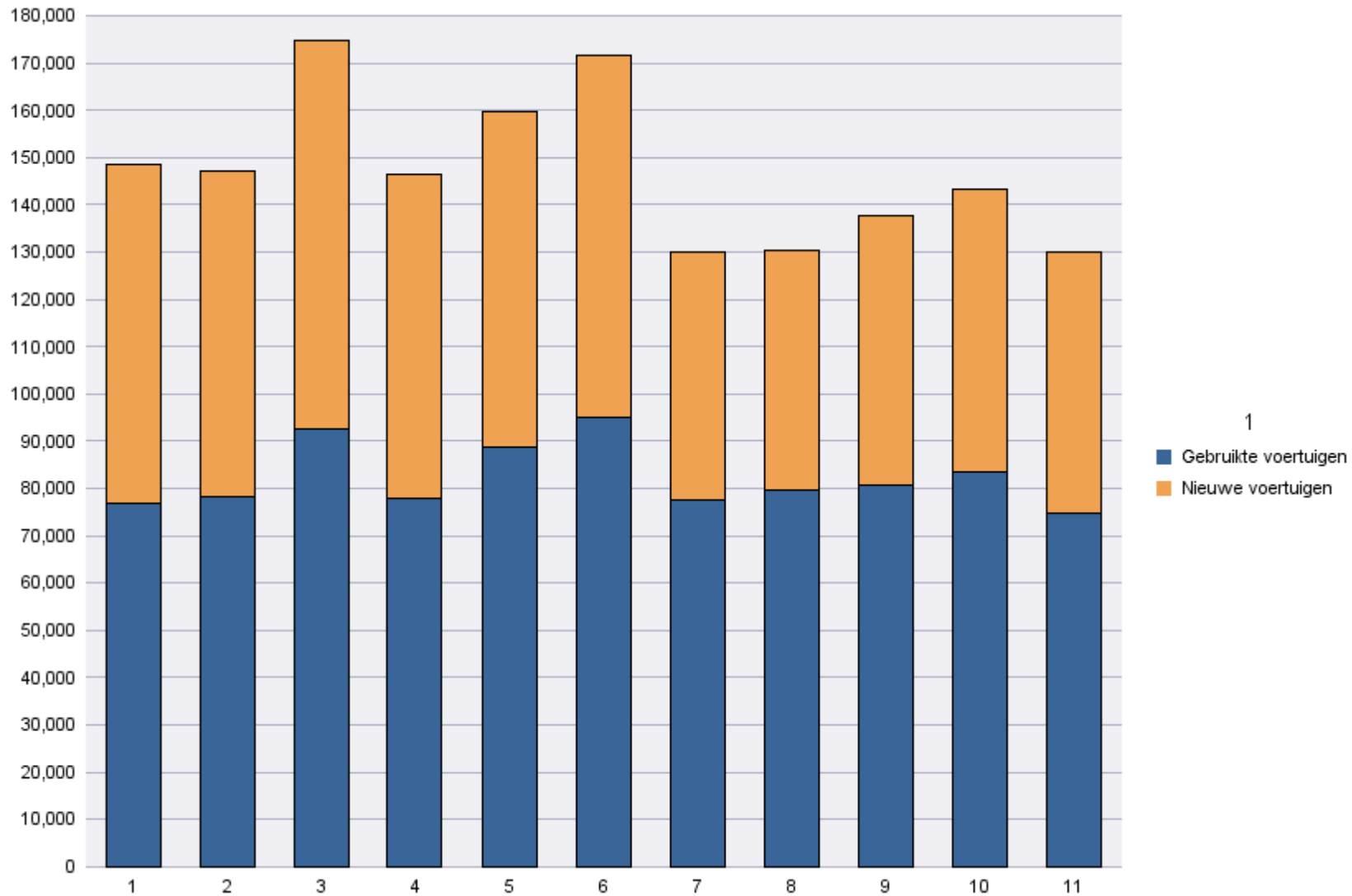
Inschrijvingen per Type Inschrijving

Periode van inschrijving: 01/11/2017 - 30/11/2017

	Gebruikte voertuigen	Nieuwe voertuigen	Totaal
Bestaande nummerplaat	24,228	13,557	37,785
Nieuwe nummerplaat	50,597	41,479	92,076
Totaal	74,825	55,036	129,861

Periode van inschrijving: 01/01/2017 - 30/11/2017

	Gebruikte voertuigen	Nieuwe voertuigen	Totaal
Bestaande nummerplaat	281,358	181,116	462,474
Nieuwe nummerplaat	624,094	532,865	1,156,959
Totaal	905,452	713,981	1,619,433



Inschrijvingen per Soort Voertuig

Periode van inschrijving: 01/11/2017 - 30/11/2017

	Aanhangwagens	Andere	Bedrijfsvoertuigen < 3,5 t	Bedrijfsvoertuigen + Vrachtwagens > 3,5 t	Bus + Cars	Motorfietsen	Opleggers	Personenauto's + auto's dubbel gebruik		Totaal
Bestaande nummerplaat	101	310	3,418	97	5	1,697	17	32,140		37,785
Nieuwe nummerplaat	1,828	1,988	10,763	1,876	115	9,254	1,151	64,729	372	92,076
Totaal	1,929	2,298	14,181	1,973	120	10,951	1,168	96,869	372	129,861

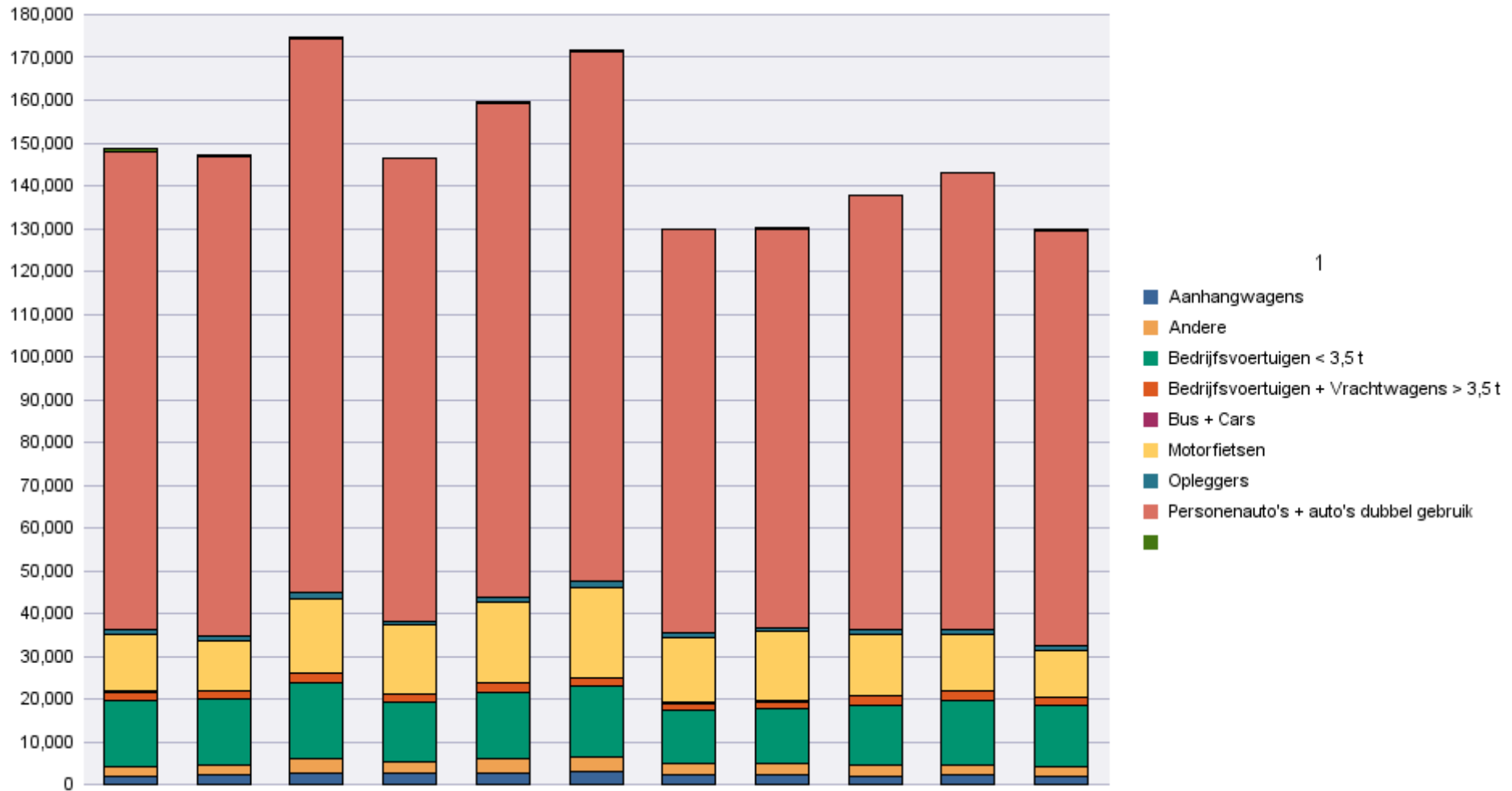
	Aanhangwagens	Andere	Bedrijfsvoertuigen < 3,5 t	Bedrijfsvoertuigen + Vrachtwagens > 3,5 t	Bus + Cars	Motorfietsen	Opleggers	Personenauto's + auto's dubbel gebruik		Totaal
Schrappingen van nummerplaat	1,200	1,373	6,270	1,388	173	6,843	733	49,117	17,517	84,614

Periode van inschrijving: 01/01/2017 - 30/11/2017

	Aanhangwagens	Andere	Bedrijfsvoertuigen < 3,5 t	Bedrijfsvoertuigen + Vrachtwagens > 3,5 t	Bus + Cars	Motorfietsen	Opleggers	Personenauto's + auto's dubbel gebruik		Totaal
Bestaande nummerplaat	1,178	4,183	39,254	1,261	56	21,294	97	395,151		462,474
Nieuwe nummerplaat	24,420	25,836	124,038	19,865	1,906	147,004	12,194	798,197	3,499	1,156,959
Totaal	25,598	30,019	163,292	21,126	1,962	168,298	12,291	1,193,348	3,499	1,619,433

	Aanhangwagens	Andere	Bedrijfsvoertuigen < 3,5 t	Bedrijfsvoertuigen + Vrachtwagens > 3,5 t	Bus + Cars	Motorfietsen	Opleggers	Personenauto's + auto's dubbel gebruik		Totaal
Schrapingen van nummerplaat	13,398	13,368	71,511	14,014	1,318	76,028	5,717	576,464	209,638	981,456

Immatriculations / # Inschrijvingen



1

Inschrijvingen per Brandstof

Periode van inschrijving: 01/11/2017 - 30/11/2017

	AARDGAS (CNG)	ANDEREN	BENZINE	BENZINE + CNG	BENZINE + ELEKTR.	BIO-ETHANOL	ELEKTRICITEIT	ELEKTRICITEIT + LPG	GASOLIE	GASOLIE + ELEKTR.	GASOLIE + LPG	LPG + BENZINE	MENGSMERING	WATERSTOF
Bestaande nummerplaat	20	2	15,861	30	724		64		20,699	36		125	96	
Nieuwe nummerplaat	86	1	36,903	229	1,610		935		47,355	101		328	973	
Totaal	106	3	52,764	259	2,334		999		68,054	137		453	1,069	

	AARDGAS (CNG)	ANDEREN	BENZINE	BENZINE + CNG	BENZINE + ELEKTR.	BIO-ETHANOL	ELEKTRICITEIT	ELEKTRICITEIT + LPG	GASOLIE	GASOLIE + ELEKTR.	GASOLIE + LPG	LPG + BENZINE	MENGSMERING	WATERSTOF
Schrappingen van nummerplaat	10		23,018	12	298		146		40,997	41		286	268	

		Totaal
Bestaande nummerplaat	128	37,785
Nieuwe nummerplaat	3,555	92,076
Totaal	3,683	129,861

		Totaal
Schrappingen van nummerplaat	19,538	84,614

Periode van inschrijving: 01/01/2017 - 30/11/2017

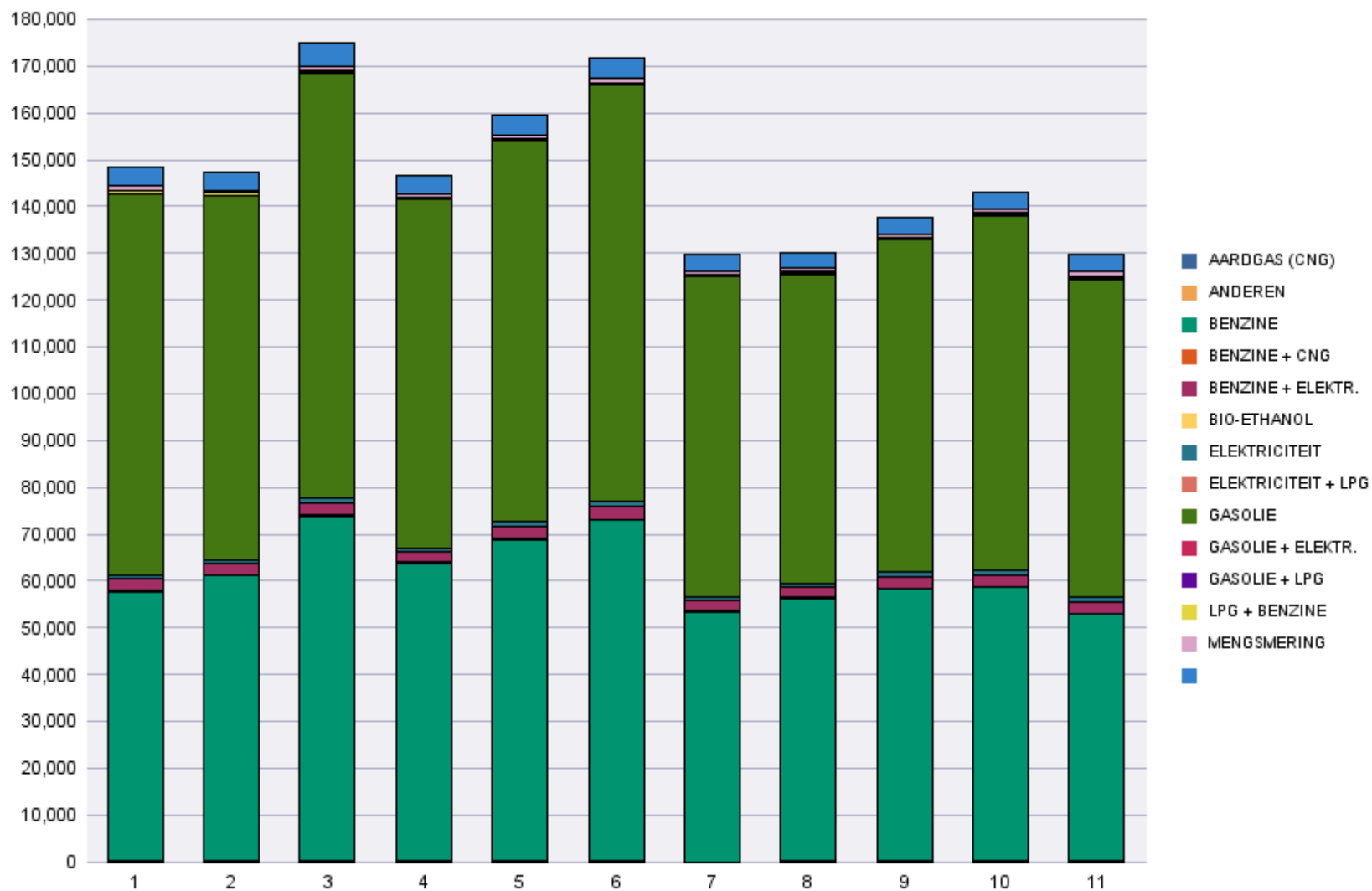
	AARDGAS (CNG)	ANDEREN	BENZINE	BENZINE + CNG	BENZINE + ELEKTR.	BIO-ETHANOL	ELEKTRICITEIT	ELEKTRICITEIT + LPG	GASOLIE	GASOLIE + ELEKTR.	GASOLIE + LPG	LPG + BENZINE	MENGSMERING	WATERSTOF
Bestaande nummerplaat	262	2	188,720	374	8,500	1	737	2	260,178	461	1	1,349	530	
Nieuwe nummerplaat	1,104	25	487,857	1,873	18,001	10	9,853	4	583,702	949	4	3,680	8,012	
Totaal	1,366	27	676,577	2,247	26,501	11	10,590	6	843,880	1,410	5	5,029	8,542	

	AARDGAS (CNG)	ANDEREN	BENZINE	BENZINE + CNG	BENZINE + ELEKTR.	BIO-ETHANOL	ELEKTRICITEIT	ELEKTRICITEIT + LPG	GASOLIE	GASOLIE + ELEKTR.	GASOLIE + LPG	LPG + BENZINE	MENGSMERING	WATERSTOF
Schrappingen van nummerplaat	79	46	263,426	76	3,411	6	1,342	2	477,340	402	1	3,488	2,093	1

		Totaal
Bestaande nummerplaat	1,357	462,474
Nieuwe nummerplaat	41,885	1,156,959
Totaal	43,242	1,619,433

		Totaal
Schrappingen van nummerplaat	229,743	981,456

Immatriculations / # Inschrijvingen



Inschrijvingen per Cilinderinhoud

Periode van inschrijving: 01/11/2017 - 30/11/2017

	0 < cc <= 1100	1100 < cc <= 1300	1300 < cc <= 1600	1600 < cc <= 2000	2000 < cc	Zonder cilinder	Totaal
Bestaande nummerplaat	4,439	5,517	13,331	9,922	3,899	677	37,785
Nieuwe nummerplaat	13,726	11,269	28,371	19,651	12,174	6,885	92,076
Totaal	18,165	16,786	41,702	29,573	16,073	7,562	129,861

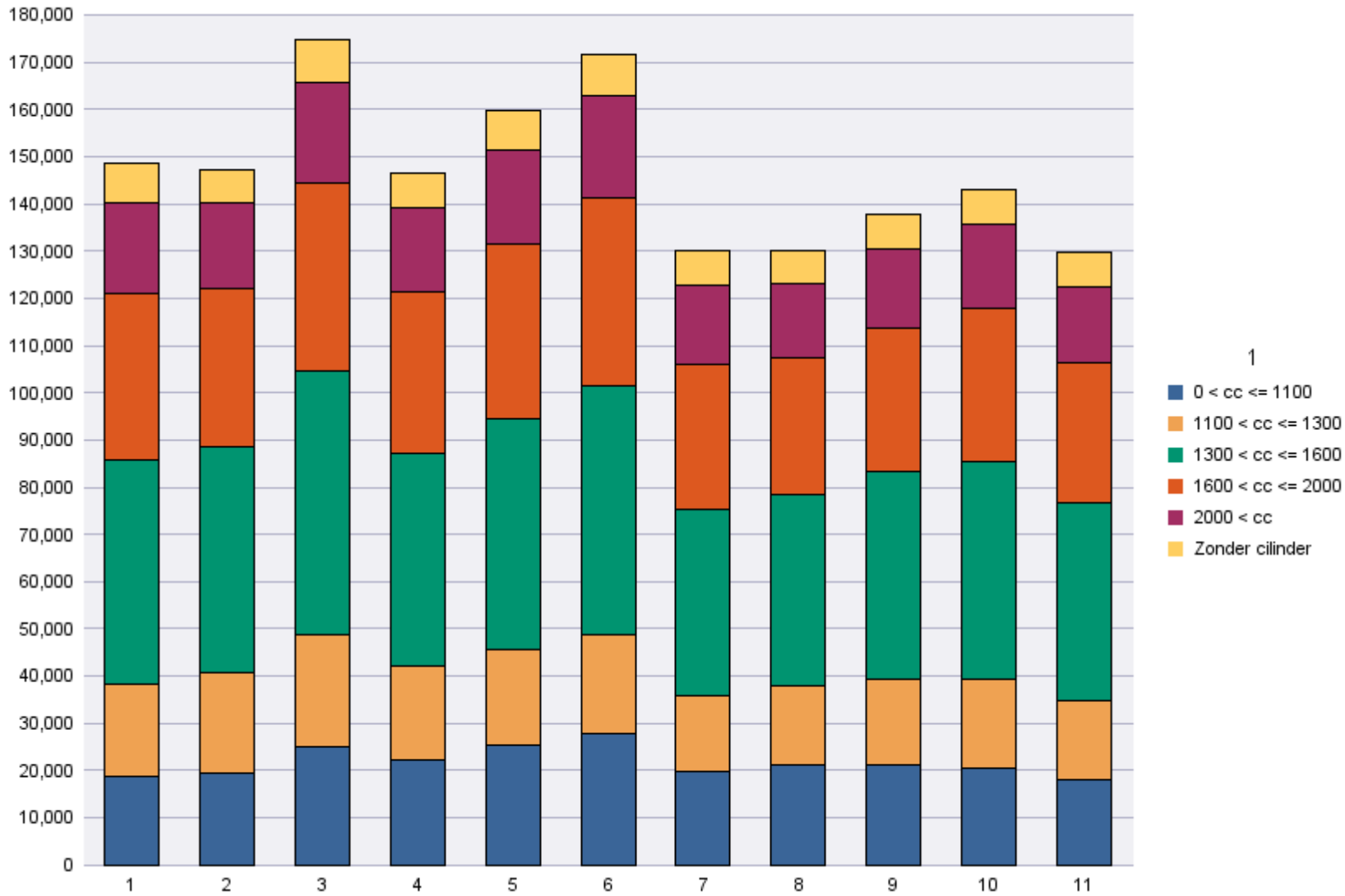
	0 < cc <= 1100	1100 < cc <= 1300	1300 < cc <= 1600	1600 < cc <= 2000	2000 < cc	Zonder cilinder	Totaal
Schrappingen van nummerplaat	8,432	6,774	20,265	17,340	9,733	22,070	84,614

Periode van inschrijving: 01/01/2017 - 30/11/2017

	0 < cc <= 1100	1100 < cc <= 1300	1300 < cc <= 1600	1600 < cc <= 2000	2000 < cc	Zonder cilinder	Totaal
Bestaande nummerplaat	49,005	68,143	165,317	124,751	48,745	6,513	462,474
Nieuwe nummerplaat	190,465	144,288	343,689	246,762	152,397	79,358	1,156,959
Totaal	239,470	212,431	509,006	371,513	201,142	85,871	1,619,433

	0 < cc <= 1100	1100 < cc <= 1300	1300 < cc <= 1600	1600 < cc <= 2000	2000 < cc	Zonder cilinder	Totaal
Schrappingen van nummerplaat	92,728	79,979	236,742	208,371	106,551	257,085	981,456

Immatriculations / # Inschrijvingen"



Inschrijvingen per natuurlijk of rechtspersoon

Periode van inschrijving: 01/11/2017 - 30/11/2017

	Natuurlijke personen en Rechtspersonen zonder BTW	Rechtspersonen met BTW	Totaal
Bestaande nummerplaat	32,589	5,196	37,785
Nieuwe nummerplaat	56,644	35,432	92,076
Totaal	89,233	40,628	129,861

	Natuurlijke personen en Rechtspersonen zonder BTW	Rechtspersonen met BTW	Totaal
Schrappingen van nummerplaat	55,387	29,227	84,614

Periode van inschrijving: 01/01/2017 - 30/11/2017

	Natuurlijke personen en Rechtspersonen zonder BTW	Rechtspersonen met BTW	Totaal
Bestaande nummerplaat	399,768	62,706	462,474
Nieuwe nummerplaat	755,240	401,719	1,156,959
Totaal	1,155,008	464,425	1,619,433

	Natuurlijke personen en Rechtspersonen zonder BTW	Rechtspersonen met BTW	Totaal
Schrapingen van nummerplaat	665,278	316,178	981,456

Immatriculations / # Inschrijvingen

