

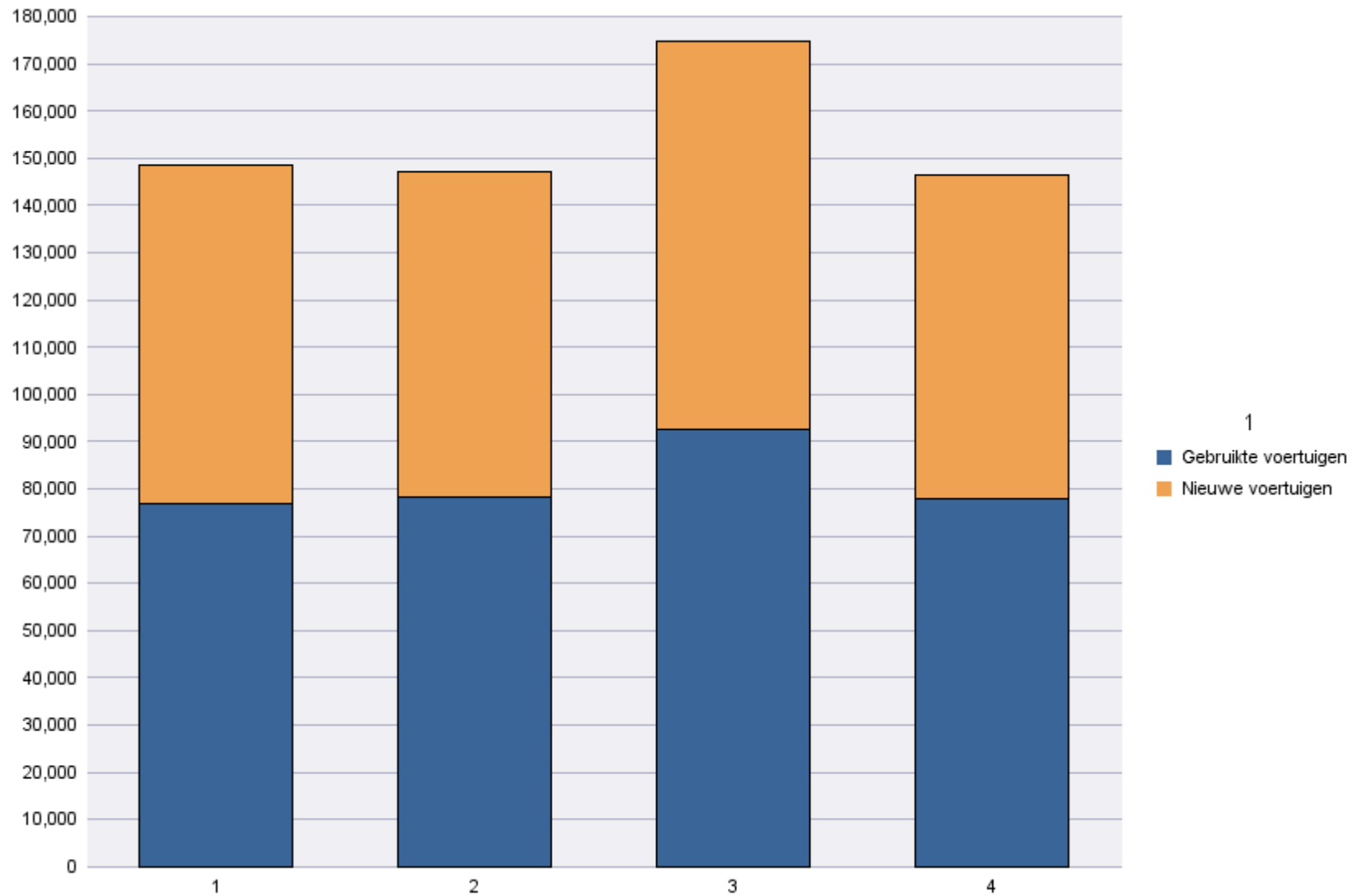
Inschrijvingen per Type Inschrijving

Periode van inschrijving: 01/04/2017 - 30/04/2017

	Gebruikte voertuigen	Nieuwe voertuigen	Totaal
Bestaande nummerplaat	23,464	18,415	41,879
Nieuwe nummerplaat	54,353	50,325	104,678
Totaal	77,817	68,740	146,557

Periode van inschrijving: 01/01/2017 - 30/04/2017

	Gebruikte voertuigen	Nieuwe voertuigen	Totaal
Bestaande nummerplaat	101,779	77,111	178,890
Nieuwe nummerplaat	223,753	214,458	438,211
Totaal	325,532	291,569	617,101



Inschrijvingen per Soort Voertuig

Periode van inschrijving: 01/04/2017 - 30/04/2017

	Aanhangwagens	Andere	Bedrijfsvoertuigen < 3,5 t	Bedrijfsvoertuigen + Vrachtwagens > 3,5 t	Bus + Cars	Motorfietsen	Opleggers	Personenauto's + auto's dubbel gebruik		Totaal
Bestaande nummerplaat	104	384	3,451	116	6	1,868	7	35,943		41,879
Nieuwe nummerplaat	2,359	2,395	10,510	1,682	200	14,163	973	72,080	316	104,678
Totaal	2,463	2,779	13,961	1,798	206	16,031	980	108,023	316	146,557

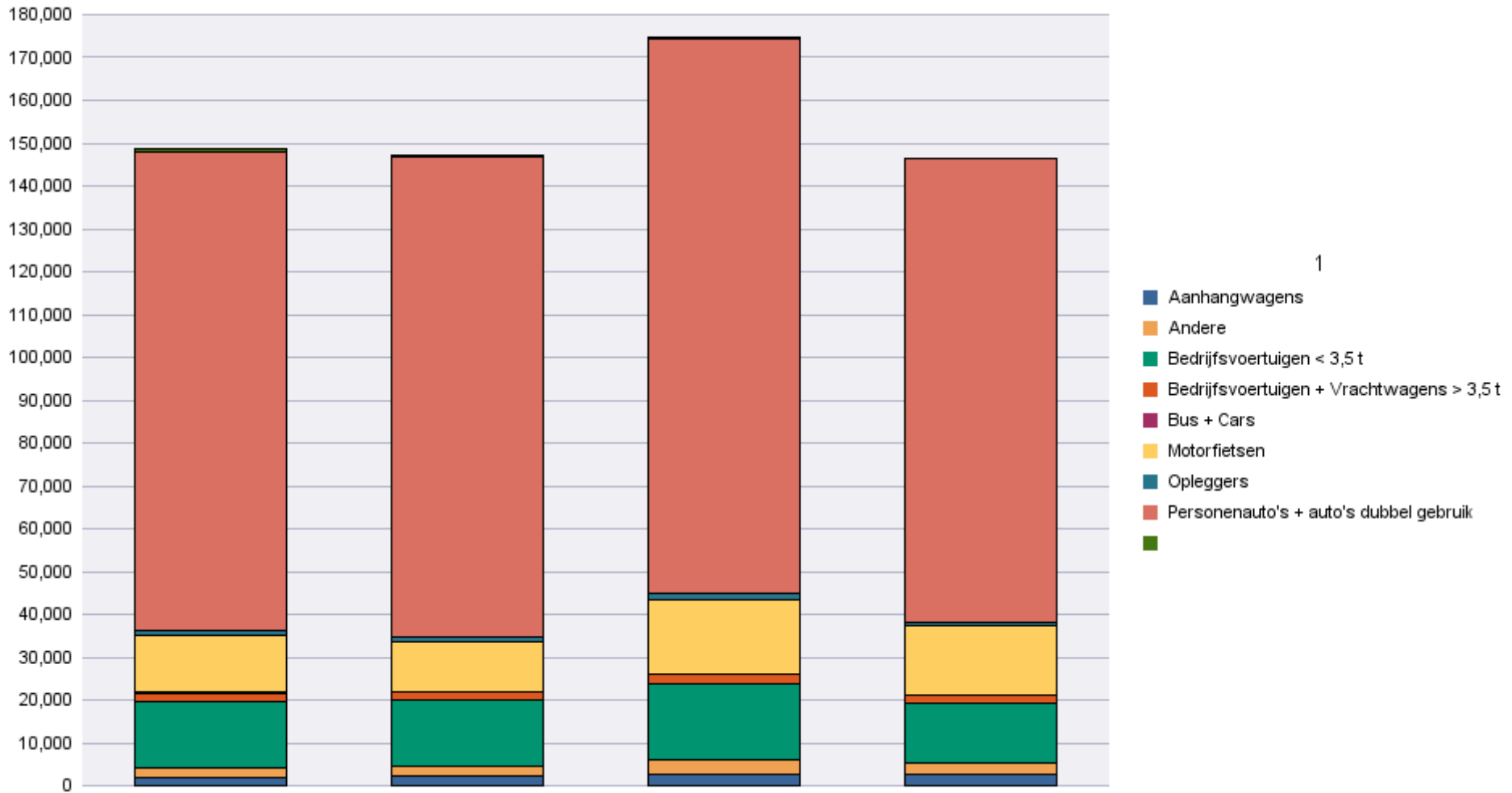
	Aanhangwagens	Andere	Bedrijfsvoertuigen < 3,5 t	Bedrijfsvoertuigen + Vrachtwagens > 3,5 t	Bus + Cars	Motorfietsen	Opleggers	Personenauto's + auto's dubbel gebruik		Totaal
Schrappingen van nummerplaat	1,258	1,185	6,585	1,228	100	6,547	526	54,282	19,384	91,095

Periode van inschrijving: 01/01/2017 - 30/04/2017

	Aanhangwagens	Andere	Bedrijfsvoertuigen < 3,5 t	Bedrijfsvoertuigen + Vrachtwagens > 3,5 t	Bus + Cars	Motorfietsen	Opleggers	Personenauto's + auto's dubbel gebruik		Totaal
Bestaande nummerplaat	386	1,652	15,186	493	25	6,035	37	155,076		178,890
Nieuwe nummerplaat	9,004	9,333	46,712	7,604	890	52,076	4,670	306,168	1,754	438,211
Totaal	9,390	10,985	61,898	8,097	915	58,111	4,707	461,244	1,754	617,101

	Aanhangwagens	Andere	Bedrijfsvoertuigen < 3,5 t	Bedrijfsvoertuigen + Vrachtwagens > 3,5 t	Bus + Cars	Motorfietsen	Opleggers	Personenauto's + auto's dubbel gebruik		Totaal
Schrappingen van nummerplaat	4,757	4,773	26,857	5,249	436	23,369	2,097	219,643	79,288	366,469

Immatriculations / # Inschrijvingen



1

Inschrijvingen per Brandstof

Periode van inschrijving: 01/04/2017 - 30/04/2017

	AARDGAS (CNG)	ANDEREN	BENZINE	BENZINE + CNG	BENZINE + ELEKTR.	BIO-ETHANOL	ELEKTRICITEIT	ELEKTRICITEIT + LPG	GASOLIE	GASOLIE + ELEKTR.	GASOLIE + LPG	LPG + BENZINE	MENGSMERING	WATERSTOF
Bestaande nummerplaat	58		17,329	34	697	1	54		23,384	43		127	35	
Nieuwe nummerplaat	121	4	46,365	120	1,564	2	717		50,994	92		305	588	
Totaal	179	4	63,694	154	2,261	3	771		74,378	135		432	623	

	AARDGAS (CNG)	ANDEREN	BENZINE	BENZINE + CNG	BENZINE + ELEKTR.	BIO-ETHANOL	ELEKTRICITEIT	ELEKTRICITEIT + LPG	GASOLIE	GASOLIE + ELEKTR.	GASOLIE + LPG	LPG + BENZINE	MENGSMERING	WATERSTOF
Schrappingen van nummerplaat	4	6	23,724	6	306		185		45,148	25		300	138	1

		Totaal
Bestaande nummerplaat	117	41,879
Nieuwe nummerplaat	3,806	104,678
Totaal	3,923	146,557

		Totaal
Schrappingen van nummerplaat	21,252	91,095

Periode van inschrijving: 01/01/2017 - 30/04/2017

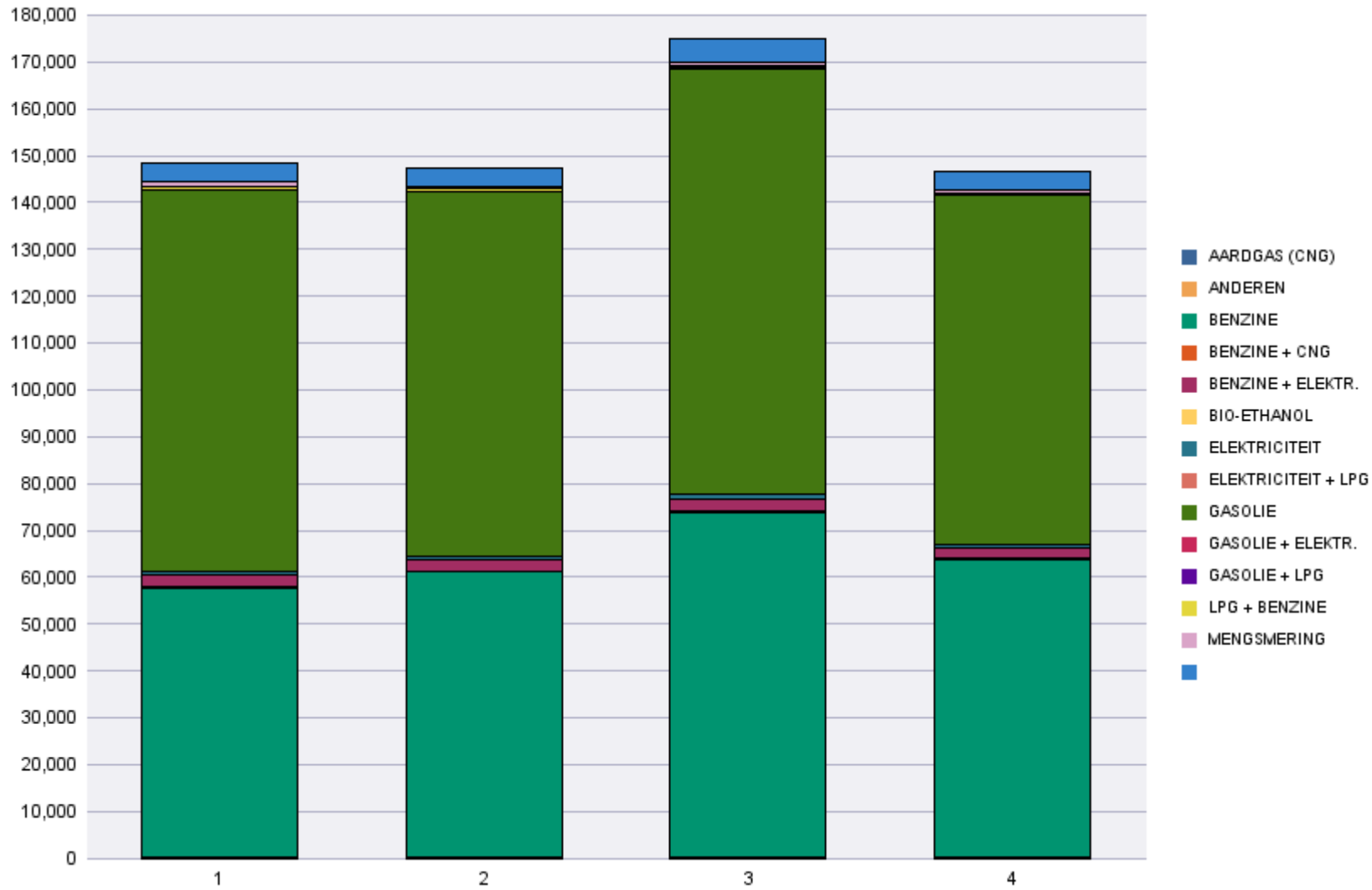
	AARDGAS (CNG)	ANDEREN	BENZINE	BENZINE + CNG	BENZINE + ELEKTR.	BIO-ETHANOL	ELEKTRICITEIT	ELEKTRICITEIT + LPG	GASOLIE	GASOLIE + ELEKTR.	GASOLIE + LPG	LPG + BENZINE	MENGSMERING	WATERSTOF
Bestaande nummerplaat	136		72,515	117	3,203	1	272	1	101,399	177	1	505	108	
Nieuwe nummerplaat	458	9	183,611	458	6,612	5	3,158	1	223,101	391	2	1,346	2,986	
Totaal	594	9	256,126	575	9,815	6	3,430	2	324,500	568	3	1,851	3,094	

	AARDGAS (CNG)	ANDEREN	BENZINE	BENZINE + CNG	BENZINE + ELEKTR.	BIO-ETHANOL	ELEKTRICITEIT	ELEKTRICITEIT + LPG	GASOLIE	GASOLIE + ELEKTR.	GASOLIE + LPG	LPG + BENZINE	MENGSMERING	WATERSTOF
Schrappingen van nummerplaat	18	23	93,995	23	1,269	3	449		182,166	144		1,358	503	1

		Totaal
Bestaande nummerplaat	455	178,890
Nieuwe nummerplaat	16,073	438,211
Totaal	16,528	617,101

		Totaal
Schrappingen van nummerplaat	86,517	366,469

Immatriculations / # Inschrijvingen



Inschrijvingen per Cilinderinhoud

Periode van inschrijving: 01/04/2017 - 30/04/2017

	0 < cc <= 1100	1100 < cc <= 1300	1300 < cc <= 1600	1600 < cc <= 2000	2000 < cc	Zonder cilinder	Totaal
Bestaande nummerplaat	4,399	6,355	14,805	11,524	4,273	523	41,879
Nieuwe nummerplaat	17,801	13,434	30,259	22,754	13,560	6,870	104,678
Totaal	22,200	19,789	45,064	34,278	17,833	7,393	146,557

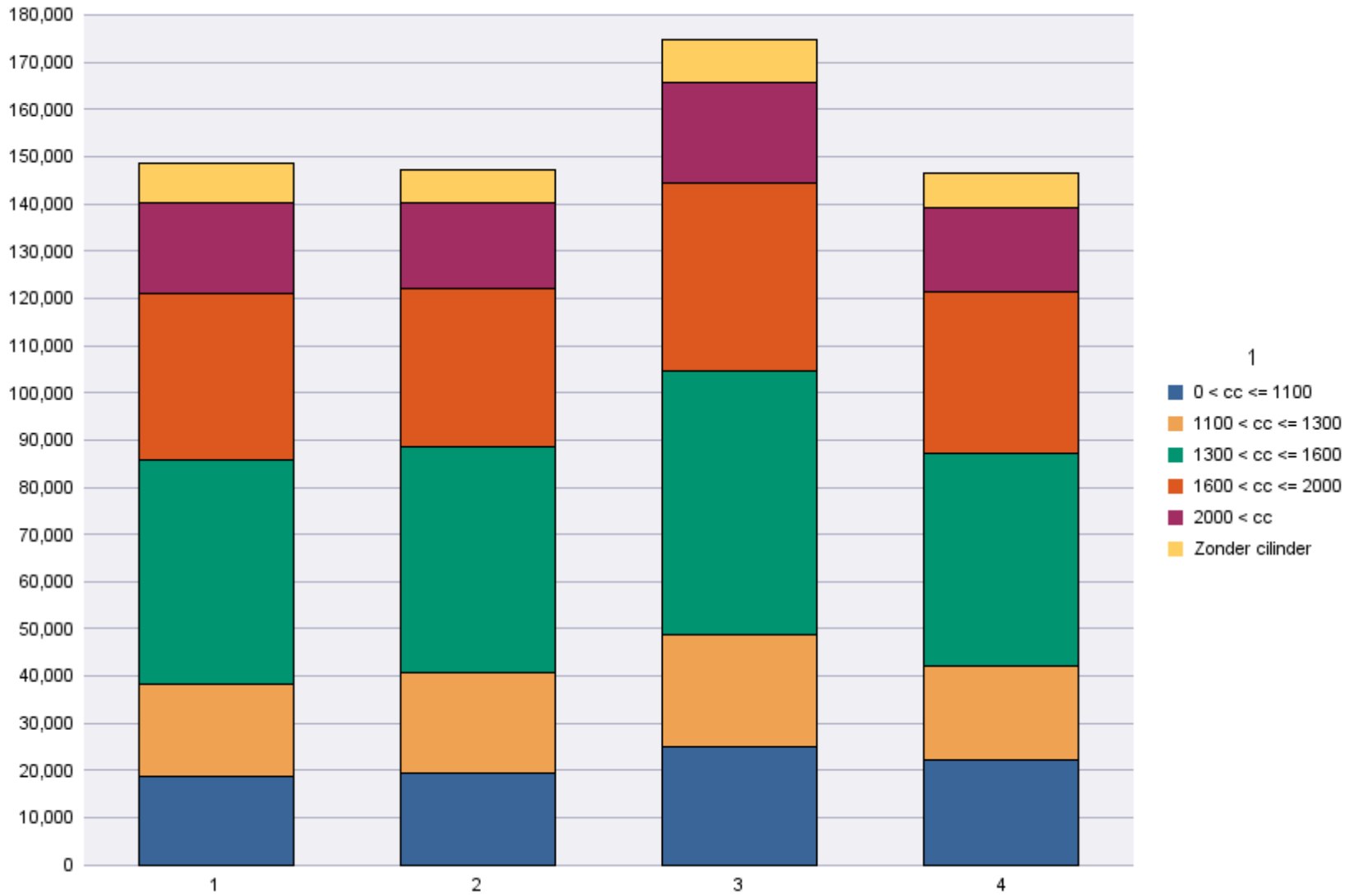
	0 < cc <= 1100	1100 < cc <= 1300	1300 < cc <= 1600	1600 < cc <= 2000	2000 < cc	Zonder cilinder	Totaal
Schrappingen van nummerplaat	7,855	7,301	22,583	20,234	9,355	23,767	91,095

Periode van inschrijving: 01/01/2017 - 30/04/2017

	0 < cc <= 1100	1100 < cc <= 1300	1300 < cc <= 1600	1600 < cc <= 2000	2000 < cc	Zonder cilinder	Totaal
Bestaande nummerplaat	17,187	27,689	64,791	48,263	18,628	2,332	178,890
Nieuwe nummerplaat	68,223	56,992	131,159	94,345	57,808	29,684	438,211
Totaal	85,410	84,681	195,950	142,608	76,436	32,016	617,101

	0 < cc <= 1100	1100 < cc <= 1300	1300 < cc <= 1600	1600 < cc <= 2000	2000 < cc	Zonder cilinder	Totaal
Schrappingen van nummerplaat	30,529	30,183	90,895	79,392	38,879	96,591	366,469

Immatriculations / # Inschrijvingen"



Inschrijvingen per natuurlijk of rechtspersoon

Periode van inschrijving: 01/04/2017 - 30/04/2017

	Natuurlijke personen en Rechtspersonen zonder BTW	Rechtspersonen met BTW	Totaal
Bestaande nummerplaat	36,317	5,562	41,879
Nieuwe nummerplaat	70,176	34,502	104,678
Totaal	106,493	40,064	146,557

	Natuurlijke personen en Rechtspersonen zonder BTW	Rechtspersonen met BTW	Totaal
Schrappingen van nummerplaat	62,238	28,857	91,095

Periode van inschrijving: 01/01/2017 - 30/04/2017

	Natuurlijke personen en Rechtspersonen zonder BTW	Rechtspersonen met BTW	Totaal
Bestaande nummerplaat	154,826	24,064	178,890
Nieuwe nummerplaat	287,429	150,782	438,211
Totaal	442,255	174,846	617,101

	Natuurlijke personen en Rechtspersonen zonder BTW	Rechtspersonen met BTW	Totaal
Schrapingen van nummerplaat	247,680	118,789	366,469

Immatriculations / # Inschrijvingen

