

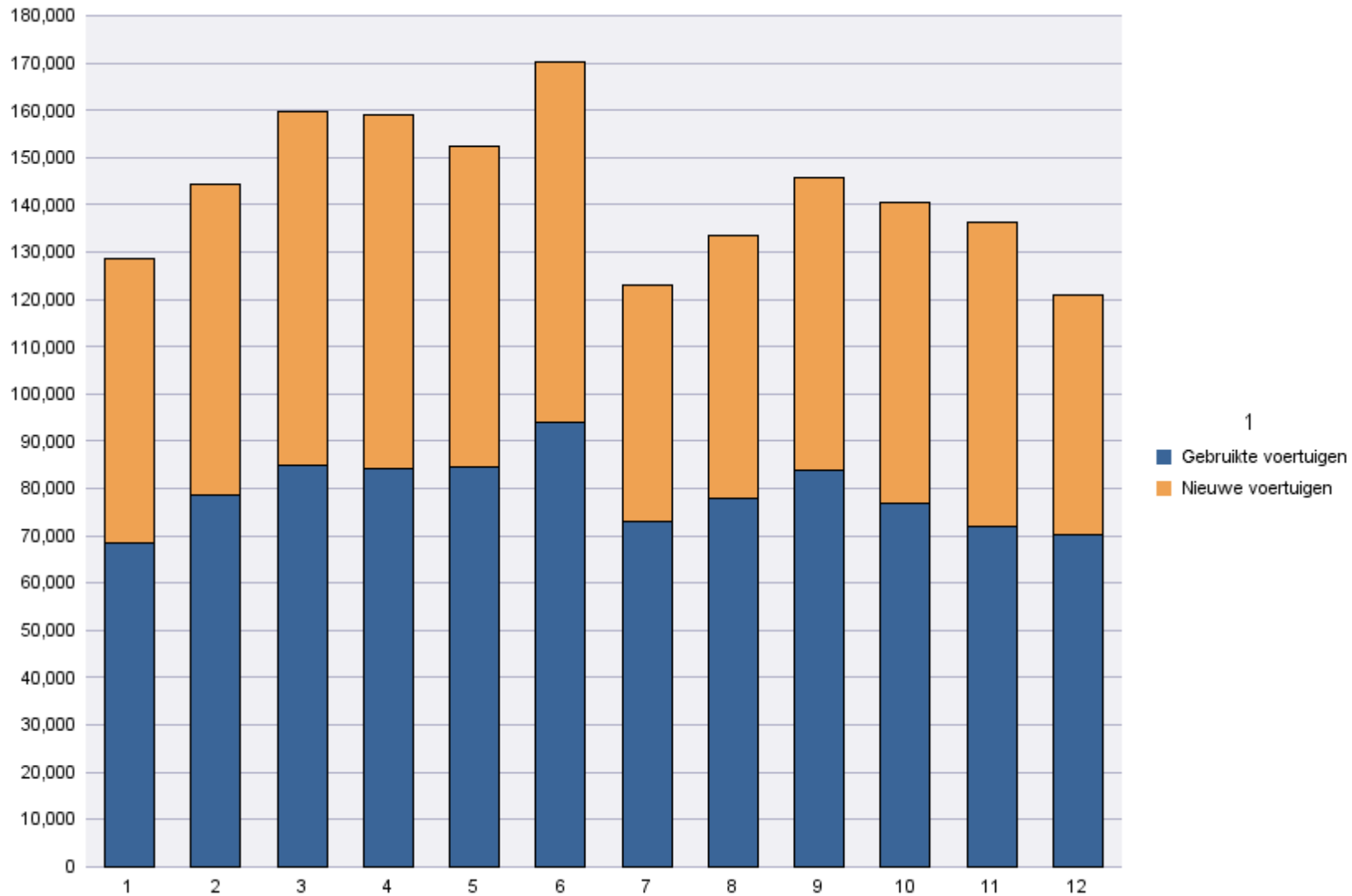
## Inschrijvingen per Type Inschrijving

Periode van inschrijving: 01/12/2016 - 31/12/2016

	Gebruikte voertuigen	Nieuwe voertuigen	Totaal
Bestaande nummerplaat	22,223	10,178	32,401
Nieuwe nummerplaat	47,871	40,611	88,482
<b>Totaal</b>	<b>70,094</b>	<b>50,789</b>	<b>120,883</b>

Periode van inschrijving: 01/01/2016 - 31/12/2016

	Gebruikte voertuigen	Nieuwe voertuigen	Totaal
Bestaande nummerplaat	276,569	168,937	445,506
Nieuwe nummerplaat	671,919	596,404	1,268,323
<b>Totaal</b>	<b>948,488</b>	<b>765,341</b>	<b>1,713,829</b>



## Inschrijvingen per Soort Voertuig

Periode van inschrijving: 01/12/2016 - 31/12/2016

	Aanhangwagens	Andere	Bedrijfsvoertuigen < 3,5 t	Bedrijfsvoertuigen + Vrachtwagens > 3,5 t	Bus + Cars	Motorfietsen	Opleggers	Personenauto's + auto's dubbel gebruik		Totaal
<b>Bestaande nummerplaat</b>	61	219	3,011	96	6	718	6	28,284		<b>32,401</b>
<b>Nieuwe nummerplaat</b>	1,589	1,434	9,717	1,353	176	12,642	1,020	59,966	585	<b>88,482</b>
<b>Totaal</b>	<b>1,650</b>	<b>1,653</b>	<b>12,728</b>	<b>1,449</b>	<b>182</b>	<b>13,360</b>	<b>1,026</b>	<b>88,250</b>	<b>585</b>	<b>120,883</b>

	Aanhangwagens	Andere	Bedrijfsvoertuigen < 3,5 t	Bedrijfsvoertuigen + Vrachtwagens > 3,5 t	Bus + Cars	Motorfietsen	Opleggers	Personenauto's + auto's dubbel gebruik		Totaal
<b>Schrappingen van nummerplaat</b>	1,115	1,109	6,064	1,433	104	5,722	537	50,204	19,088	<b>85,376</b>

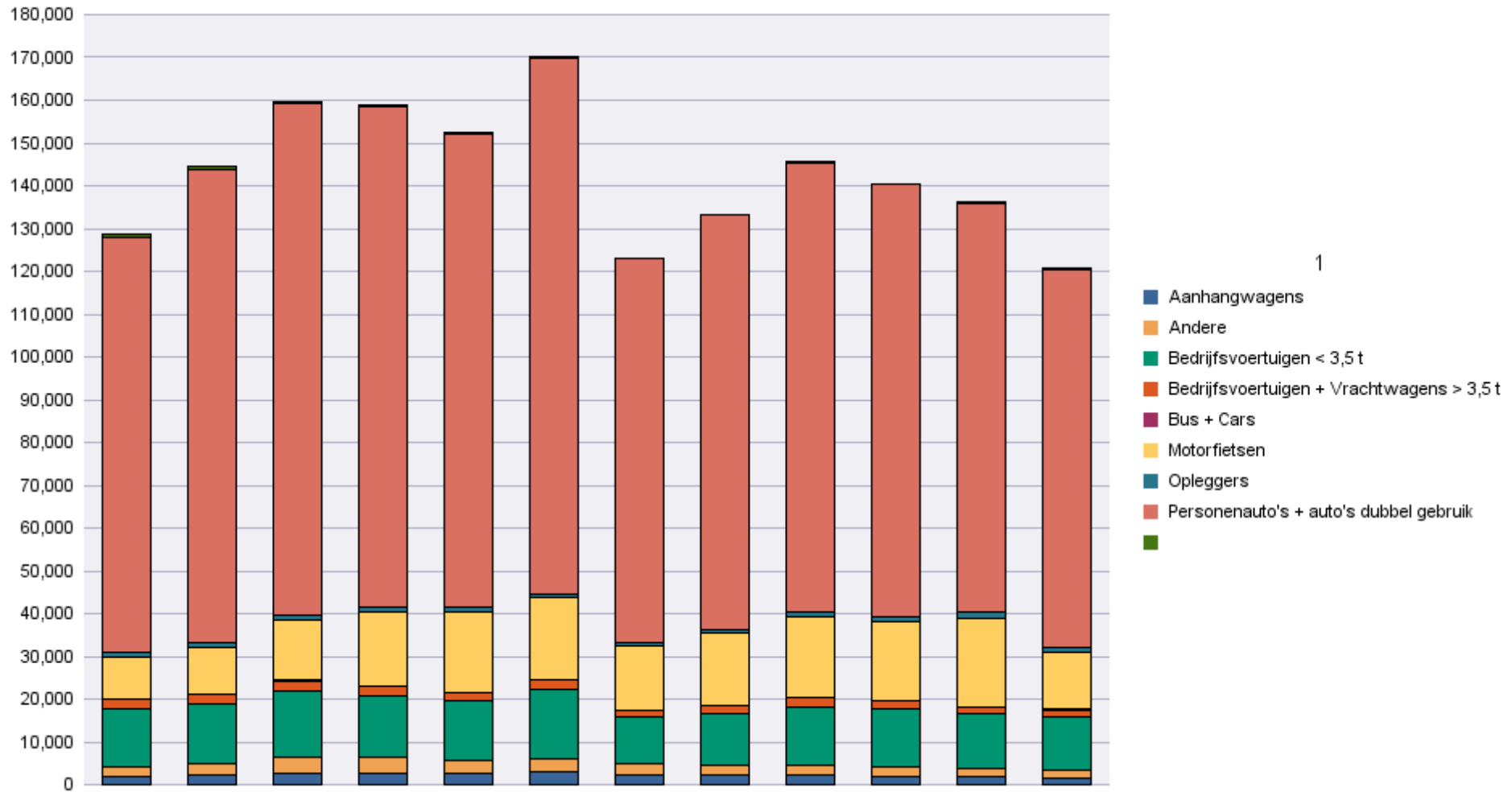
Periode van inschrijving: 01/01/2016 - 31/12/2016

	Aanhangwagens	Andere	Bedrijfsvoertuigen < 3,5 t	Bedrijfsvoertuigen + Vrachtwagens > 3,5 t	Bus + Cars	Motorfietsen	Opleggers	Personenauto's + auto's dubbel gebruik		Totaal
<b>Bestaande nummerplaat</b>	805	4,107	37,525	1,357	73	15,609	68	385,962		<b>445,506</b>
<b>Nieuwe nummerplaat</b>	25,897	27,831	125,578	21,965	1,919	177,562	12,688	871,053	3,830	<b>1,268,323</b>
<b>Totaal</b>	<b>26,702</b>	<b>31,938</b>	<b>163,103</b>	<b>23,322</b>	<b>1,992</b>	<b>193,171</b>	<b>12,756</b>	<b>1,257,015</b>	<b>3,830</b>	<b>1,713,829</b>

	Aanhangwagens	Andere	Bedrijfsvoertuigen < 3,5 t	Bedrijfsvoertuigen + Vrachtwagens > 3,5 t	Bus + Cars	Motorfietsen	Opleggers	Personenauto's + auto's dubbel gebruik		Totaal
<b>Schrapingen van nummerplaat</b>	14,948	14,200	70,931	23,379	2,441	66,935	7,621	631,855	244,666	<b>1,076,976</b>

# Immatriculations / # Inschrijvingen



## Inschrijvingen per Brandstof

Periode van inschrijving: 01/12/2016 - 31/12/2016

	AARDGAS (CNG)	ANDEREN	BENZINE	BENZINE + CNG	BENZINE + ELEKTR.	BIO-ETHANOL	ELEKTRICITEIT	ELEKTRICITEIT + LPG	GASOLIE	GASOLIE + ELEKTR.	GASOLIE + LPG	LPG + BENZINE	MENGSMERING	WATERST. + ELEKTR.
<b>Bestaande nummerplaat</b>	10		11,713	23	415		56		19,941	39		112	4	
<b>Nieuwe nummerplaat</b>	47	1	36,405	126	950		998	1	45,143	78		339	1,029	
<b>Totaal</b>	<b>57</b>	<b>1</b>	<b>48,118</b>	<b>149</b>	<b>1,365</b>		<b>1,054</b>	<b>1</b>	<b>65,084</b>	<b>117</b>		<b>451</b>	<b>1,033</b>	

	AARDGAS (CNG)	ANDEREN	BENZINE	BENZINE + CNG	BENZINE + ELEKTR.	BIO-ETHANOL	ELEKTRICITEIT	ELEKTRICITEIT + LPG	GASOLIE	GASOLIE + ELEKTR.	GASOLIE + LPG	LPG + BENZINE	MENGSMERING	WATERST. + ELEKTR.
<b>Schrappingen van nummerplaat</b>	5	1	21,681	3	299		101		41,976	29		313	141	

	WATERSTOF		Totaal
Bestaande nummerplaat		88	32,401
Nieuwe nummerplaat		3,365	88,482
<b>Totaal</b>		<b>3,453</b>	<b>120,883</b>

	WATERSTOF		Totaal
Schrappingen van nummerplaat		20,827	85,376

Periode van inschrijving: 01/01/2016 - 31/12/2016

	AARDGAS (CNG)	ANDEREN	BENZINE	BENZINE + CNG	BENZINE + ELEKTR.	BIO-ETHANOL	ELEKTRICITEIT	ELEKTRICITEIT + LPG	GASOLIE	GASOLIE + ELEKTR.	GASOLIE + LPG	LPG + BENZINE	MENGSMERING	WATERST. + ELEKTR.
<b>Bestaande nummerplaat</b>	182	3	164,020	330	5,302	1	515	1	271,884	562		1,441	217	
<b>Nieuwe nummerplaat</b>	993	56	530,999	1,489	14,064	5	6,471	4	655,852	1,207	4	4,214	8,700	3
<b>Totaal</b>	<b>1,175</b>	<b>59</b>	<b>695,019</b>	<b>1,819</b>	<b>19,366</b>	<b>6</b>	<b>6,986</b>	<b>5</b>	<b>927,736</b>	<b>1,769</b>	<b>4</b>	<b>5,655</b>	<b>8,917</b>	<b>3</b>

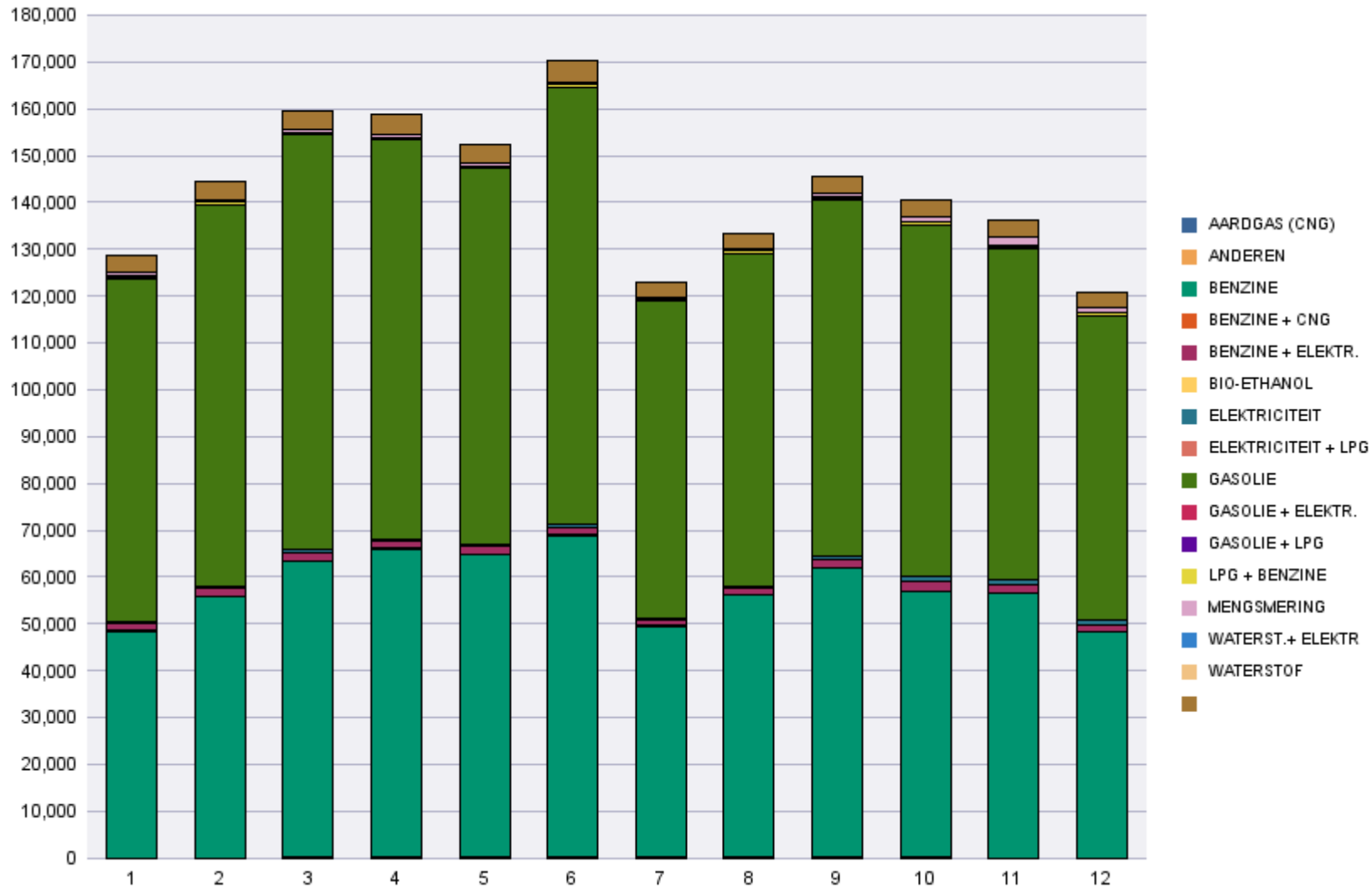
	AARDGAS (CNG)	ANDEREN	BENZINE	BENZINE + CNG	BENZINE + ELEKTR.	BIO-ETHANOL	ELEKTRICITEIT	ELEKTRICITEIT + LPG	GASOLIE	GASOLIE + ELEKTR.	GASOLIE + LPG	LPG + BENZINE	MENGSMERING	WATERST. + ELEKTR.
<b>Schrappingen van nummerplaat</b>	48	36	268,628	46	2,833	6	805	1	531,244	382	4	4,001	642	



	WATERSTOF		Totaal
Bestaande nummerplaat		1,048	445,506
Nieuwe nummerplaat	1	44,261	1,268,323
<b>Totaal</b>	<b>1</b>	<b>45,309</b>	<b>1,713,829</b>

	WATERSTOF		Totaal
Schrappingen van nummerplaat		268,300	1,076,976

# Immatriculations / # Inschrijvingen





## Inschrijvingen per Cilinderinhoud

Periode van inschrijving: 01/12/2016 - 31/12/2016

	0 < cc <= 1100	1100 < cc <= 1300	1300 < cc <= 1600	1600 < cc <= 2000	2000 < cc	Zonder cilinder	Totaal
<b>Bestaande nummerplaat</b>	2,602	4,563	11,717	9,416	3,618	485	<b>32,401</b>
<b>Nieuwe nummerplaat</b>	15,676	10,338	26,411	17,483	11,293	7,281	<b>88,482</b>
<b>Totaal</b>	<b>18,278</b>	<b>14,901</b>	<b>38,128</b>	<b>26,899</b>	<b>14,911</b>	<b>7,766</b>	<b>120,883</b>

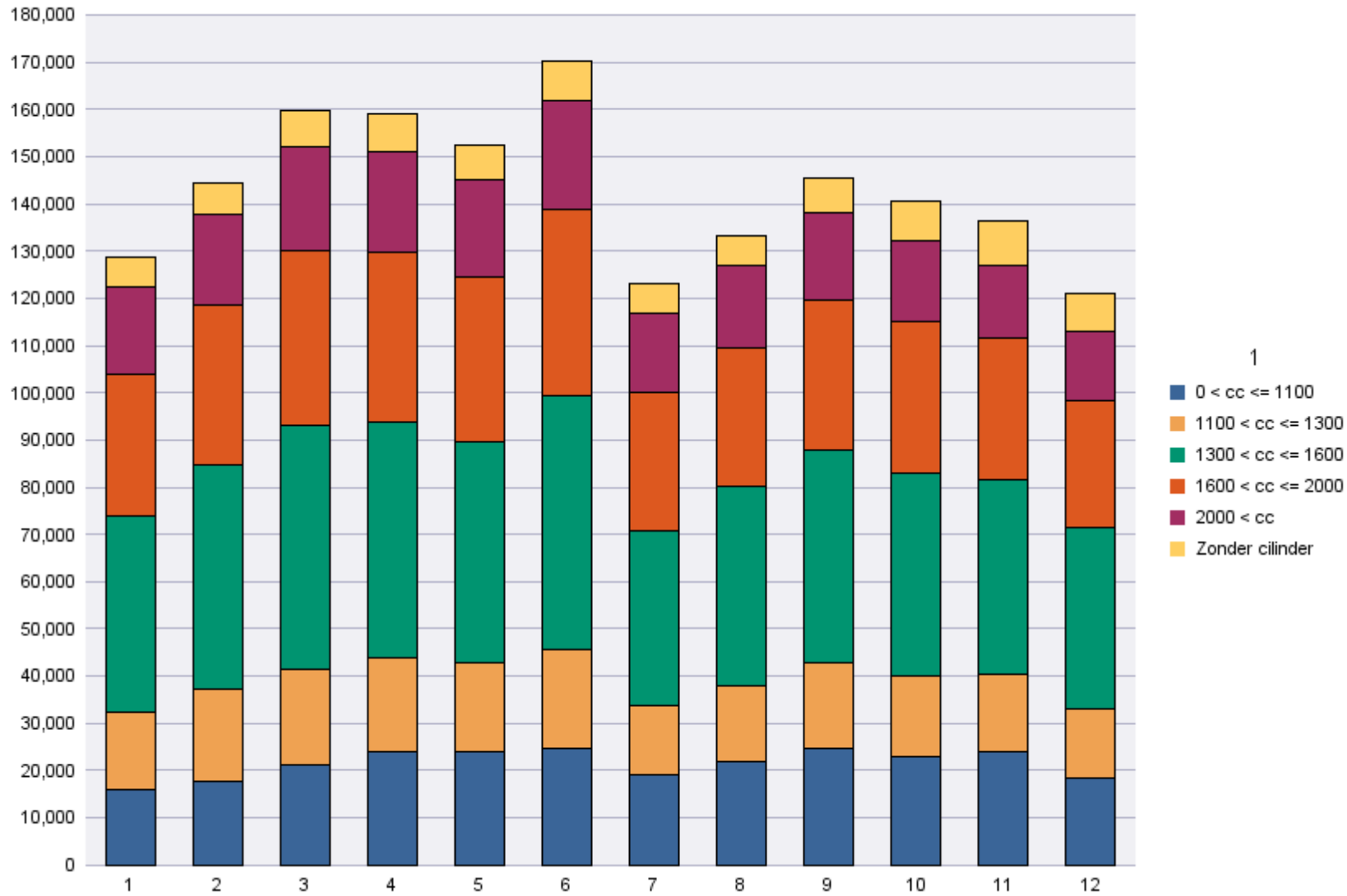
	0 < cc <= 1100	1100 < cc <= 1300	1300 < cc <= 1600	1600 < cc <= 2000	2000 < cc	Zonder cilinder	Totaal
<b>Schrappingen van nummerplaat</b>	7,545	6,744	20,524	18,080	9,172	23,311	<b>85,376</b>

Periode van inschrijving: 01/01/2016 - 31/12/2016

	0 < cc <= 1100	1100 < cc <= 1300	1300 < cc <= 1600	1600 < cc <= 2000	2000 < cc	Zonder cilinder	Totaal
<b>Bestaande nummerplaat</b>	39,007	61,385	159,690	127,943	51,280	6,201	<b>445,506</b>
<b>Nieuwe nummerplaat</b>	219,622	151,430	378,179	262,836	172,755	83,501	<b>1,268,323</b>
<b>Totaal</b>	<b>258,629</b>	<b>212,815</b>	<b>537,869</b>	<b>390,779</b>	<b>224,035</b>	<b>89,702</b>	<b>1,713,829</b>

	0 < cc <= 1100	1100 < cc <= 1300	1300 < cc <= 1600	1600 < cc <= 2000	2000 < cc	Zonder cilinder	Totaal
<b>Schrappingen van nummerplaat</b>	85,103	85,069	250,089	231,915	124,202	300,598	<b>1,076,976</b>

# Immatriculations / # Inschrijvingen"



## Inschrijvingen per natuurlijk of rechtspersoon

Periode van inschrijving: 01/12/2016 - 31/12/2016

	Natuurlijke personen en Rechtspersonen zonder BTW	Rechtspersonen met BTW	Totaal
Bestaande nummerplaat	27,909	4,492	32,401
Nieuwe nummerplaat	56,863	31,619	88,482
<b>Totaal</b>	<b>84,772</b>	<b>36,111</b>	<b>120,883</b>

	Natuurlijke personen en Rechtspersonen zonder BTW	Rechtspersonen met BTW	Totaal
Schrappingen van nummerplaat	55,003	30,373	85,376

Periode van inschrijving: 01/01/2016 - 31/12/2016

	Natuurlijke personen en Rechtspersonen zonder BTW	Rechtspersonen met BTW	Totaal
<b>Bestaande nummerplaat</b>	384,664	60,842	<b>445,506</b>
<b>Nieuwe nummerplaat</b>	853,477	414,846	<b>1,268,323</b>
<b>Totaal</b>	<b>1,238,141</b>	<b>475,688</b>	<b>1,713,829</b>

	Natuurlijke personen en Rechtspersonen zonder BTW	Rechtspersonen met BTW	Totaal
<b>Schrappingen van nummerplaat</b>	746,262	330,714	<b>1,076,976</b>



# Immatriculations / # Inschrijvingen

