

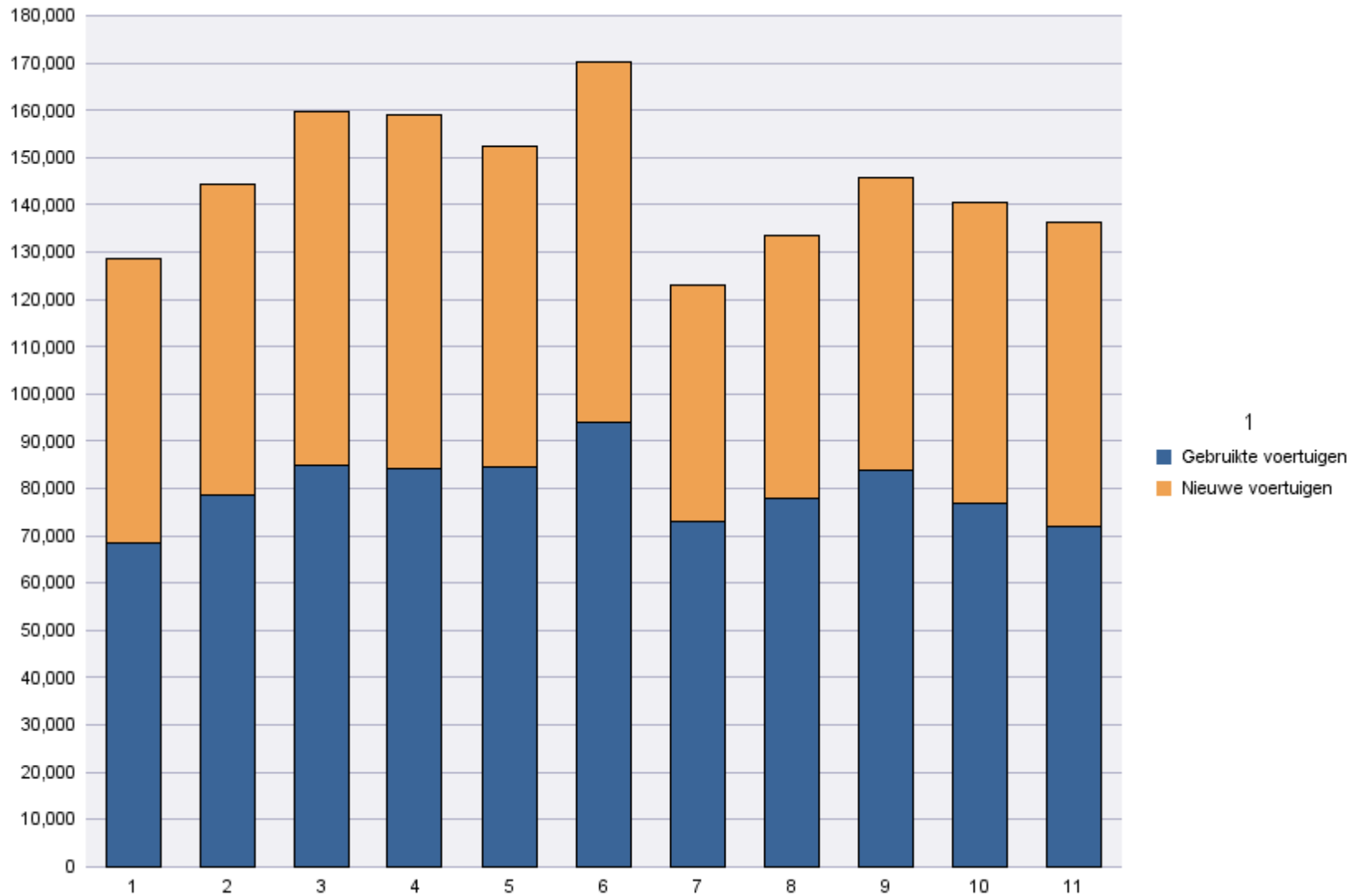
Inschrijvingen per Type Inschrijving

Periode van inschrijving: 01/11/2016 - 30/11/2016

	Gebruikte voertuigen	Nieuwe voertuigen	Totaal
Bestaande nummerplaat	22,358	11,895	34,253
Nieuwe nummerplaat	49,553	52,461	102,014
Totaal	71,911	64,356	136,267

Periode van inschrijving: 01/01/2016 - 30/11/2016

	Gebruikte voertuigen	Nieuwe voertuigen	Totaal
Bestaande nummerplaat	254,346	158,759	413,105
Nieuwe nummerplaat	624,048	555,793	1,179,841
Totaal	878,394	714,552	1,592,946



Inschrijvingen per Soort Voertuig

Periode van inschrijving: 01/11/2016 - 30/11/2016

	Aanhangwagens	Andere	Bedrijfsvoertuigen < 3,5 t	Bedrijfsvoertuigen + Vrachtwagens > 3,5 t	Bus + Cars	Motorfietsen	Opleggers	Personenauto's + auto's dubbel gebruik		Totaal
Bestaande nummerplaat	63	247	3,119	95	4	984	8	29,733		34,253
Nieuwe nummerplaat	1,768	1,513	9,793	1,503	153	19,699	1,349	65,947	289	102,014
Totaal	1,831	1,760	12,912	1,598	157	20,683	1,357	95,680	289	136,267

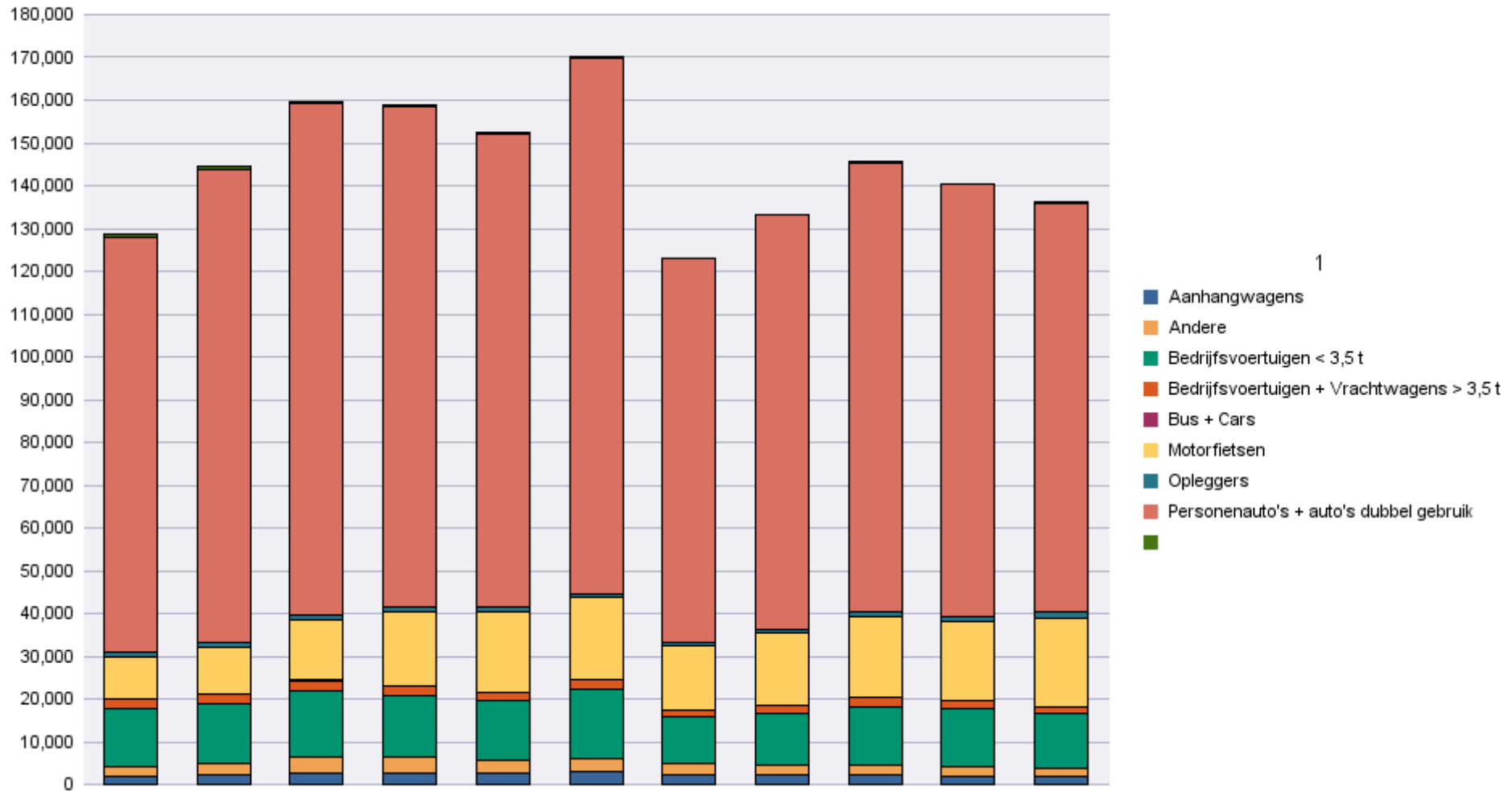
	Aanhangwagens	Andere	Bedrijfsvoertuigen < 3,5 t	Bedrijfsvoertuigen + Vrachtwagens > 3,5 t	Bus + Cars	Motorfietsen	Opleggers	Personenauto's + auto's dubbel gebruik		Totaal
Schrappingen van nummerplaat	1,219	1,101	5,512	1,353	82	5,903	460	47,917	17,302	80,849

Periode van inschrijving: 01/01/2016 - 30/11/2016

	Aanhangwagens	Andere	Bedrijfsvoertuigen < 3,5 t	Bedrijfsvoertuigen + Vrachtwagens > 3,5 t	Bus + Cars	Motorfietsen	Opleggers	Personenauto's + auto's dubbel gebruik		Totaal
Bestaande nummerplaat	744	3,888	34,514	1,261	67	14,891	62	357,678		413,105
Nieuwe nummerplaat	24,308	26,397	115,861	20,612	1,743	164,920	11,668	811,087	3,245	1,179,841
Totaal	25,052	30,285	150,375	21,873	1,810	179,811	11,730	1,168,765	3,245	1,592,946

	Aanhangwagens	Andere	Bedrijfsvoertuigen < 3,5 t	Bedrijfsvoertuigen + Vrachtwagens > 3,5 t	Bus + Cars	Motorfietsen	Opleggers	Personenauto's + auto's dubbel gebruik		Totaal
Schrapingen van nummerplaat	13,833	13,091	64,867	21,946	2,337	61,213	7,084	581,651	225,578	991,600

Immatriculations / # Inschrijvingen



1

Inschrijvingen per Brandstof

Periode van inschrijving: 01/11/2016 - 30/11/2016

	AARDGAS (CNG)	ANDEREN	BENZINE	BENZINE + CNG	BENZINE + ELEKTR.	BIO-ETHANOL	ELEKTRICITEIT	ELEKTRICITEIT + LPG	GASOLIE	GASOLIE + ELEKTR.	GASOLIE + LPG	LPG + BENZINE	MENGSMERING	WATERST. + ELEKTR.
Bestaande nummerplaat	9		12,722	14	438		29		20,734	47		105	38	
Nieuwe nummerplaat	57	2	43,751	134	1,160	1	975		50,141	103	1	310	1,858	
Totaal	66	2	56,473	148	1,598	1	1,004		70,875	150	1	415	1,896	

	AARDGAS (CNG)	ANDEREN	BENZINE	BENZINE + CNG	BENZINE + ELEKTR.	BIO-ETHANOL	ELEKTRICITEIT	ELEKTRICITEIT + LPG	GASOLIE	GASOLIE + ELEKTR.	GASOLIE + LPG	LPG + BENZINE	MENGSMERING	WATERST. + ELEKTR.
Schrappingen van nummerplaat	4	1	21,633	5	346	2	64		39,276	35	1	286	129	

	WATERSTOF		Totaal
Bestaande nummerplaat		117	34,253
Nieuwe nummerplaat		3,521	102,014
Totaal		3,638	136,267

	WATERSTOF		Totaal
Schrappingen van nummerplaat		19,067	80,849

Periode van inschrijving: 01/01/2016 - 30/11/2016

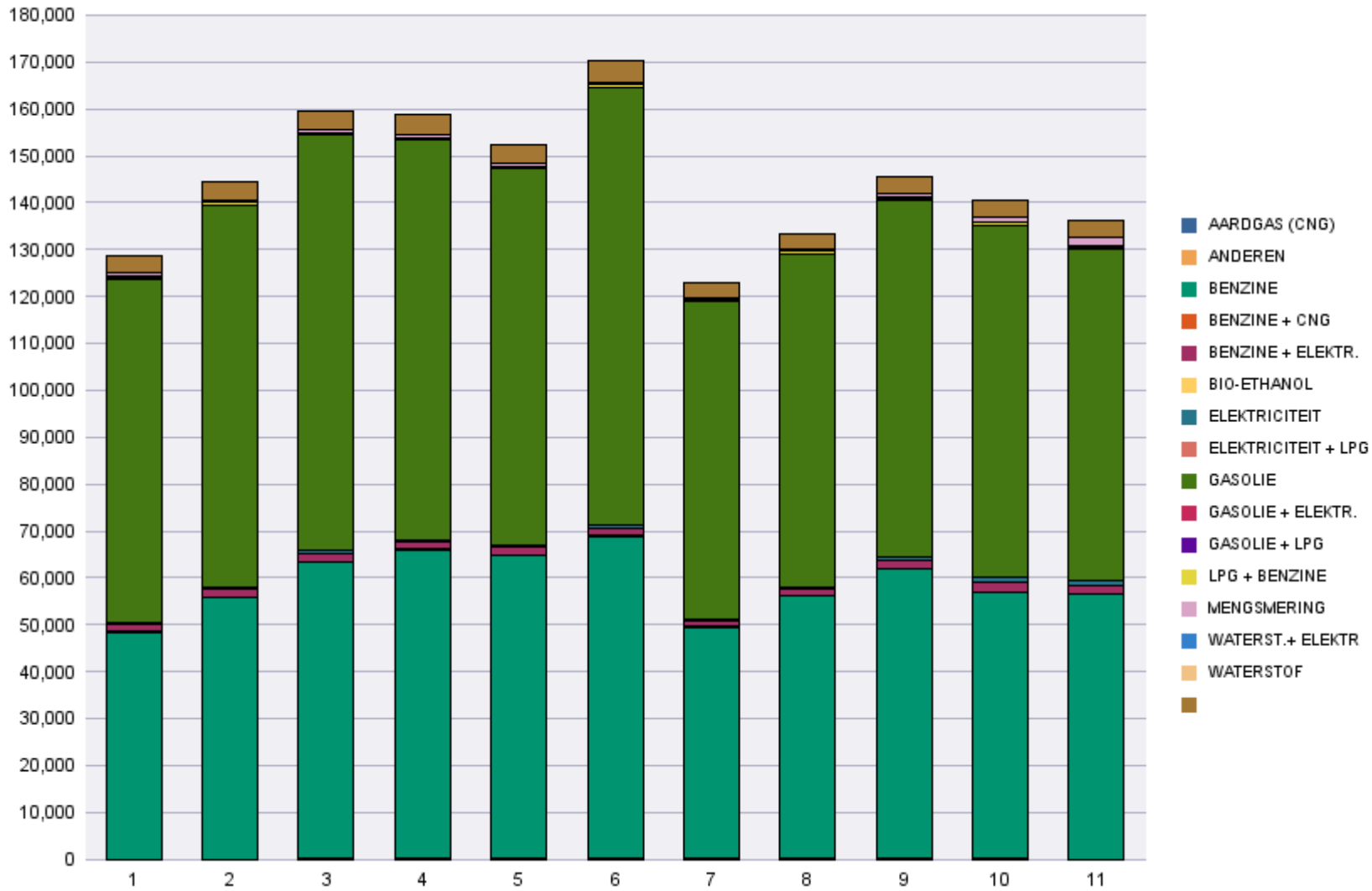
	AARDGAS (CNG)	ANDEREN	BENZINE	BENZINE + CNG	BENZINE + ELEKTR.	BIO-ETHANOL	ELEKTRICITEIT	ELEKTRICITEIT + LPG	GASOLIE	GASOLIE + ELEKTR.	GASOLIE + LPG	LPG + BENZINE	MENGSMERING	WATERST. + ELEKTR.
Bestaande nummerplaat	172	3	152,307	307	4,887	1	459	1	251,943	523		1,329	213	
Nieuwe nummerplaat	946	55	494,594	1,363	13,114	5	5,473	3	610,709	1,129	4	3,875	7,671	3
Totaal	1,118	58	646,901	1,670	18,001	6	5,932	4	862,652	1,652	4	5,204	7,884	3

	AARDGAS (CNG)	ANDEREN	BENZINE	BENZINE + CNG	BENZINE + ELEKTR.	BIO-ETHANOL	ELEKTRICITEIT	ELEKTRICITEIT + LPG	GASOLIE	GASOLIE + ELEKTR.	GASOLIE + LPG	LPG + BENZINE	MENGSMERING	WATERST. + ELEKTR.
Schrappingen van nummerplaat	43	35	246,947	43	2,534	6	704	1	489,268	353	4	3,688	501	

	WATERSTOF		Totaal
Bestaande nummerplaat		960	413,105
Nieuwe nummerplaat	1	40,896	1,179,841
Totaal	1	41,856	1,592,946

	WATERSTOF		Totaal
Schrappingen van nummerplaat		247,473	991,600

Immatriculations / # Inschrijvingen



Inschrijvingen per Cilinderinhoud

Periode van inschrijving: 01/11/2016 - 30/11/2016

	0 < cc <= 1100	1100 < cc <= 1300	1300 < cc <= 1600	1600 < cc <= 2000	2000 < cc	Zonder cilinder	Totaal
Bestaande nummerplaat	2,957	4,985	12,229	9,863	3,723	496	34,253
Nieuwe nummerplaat	20,962	11,478	28,835	20,257	11,642	8,840	102,014
Totaal	23,919	16,463	41,064	30,120	15,365	9,336	136,267

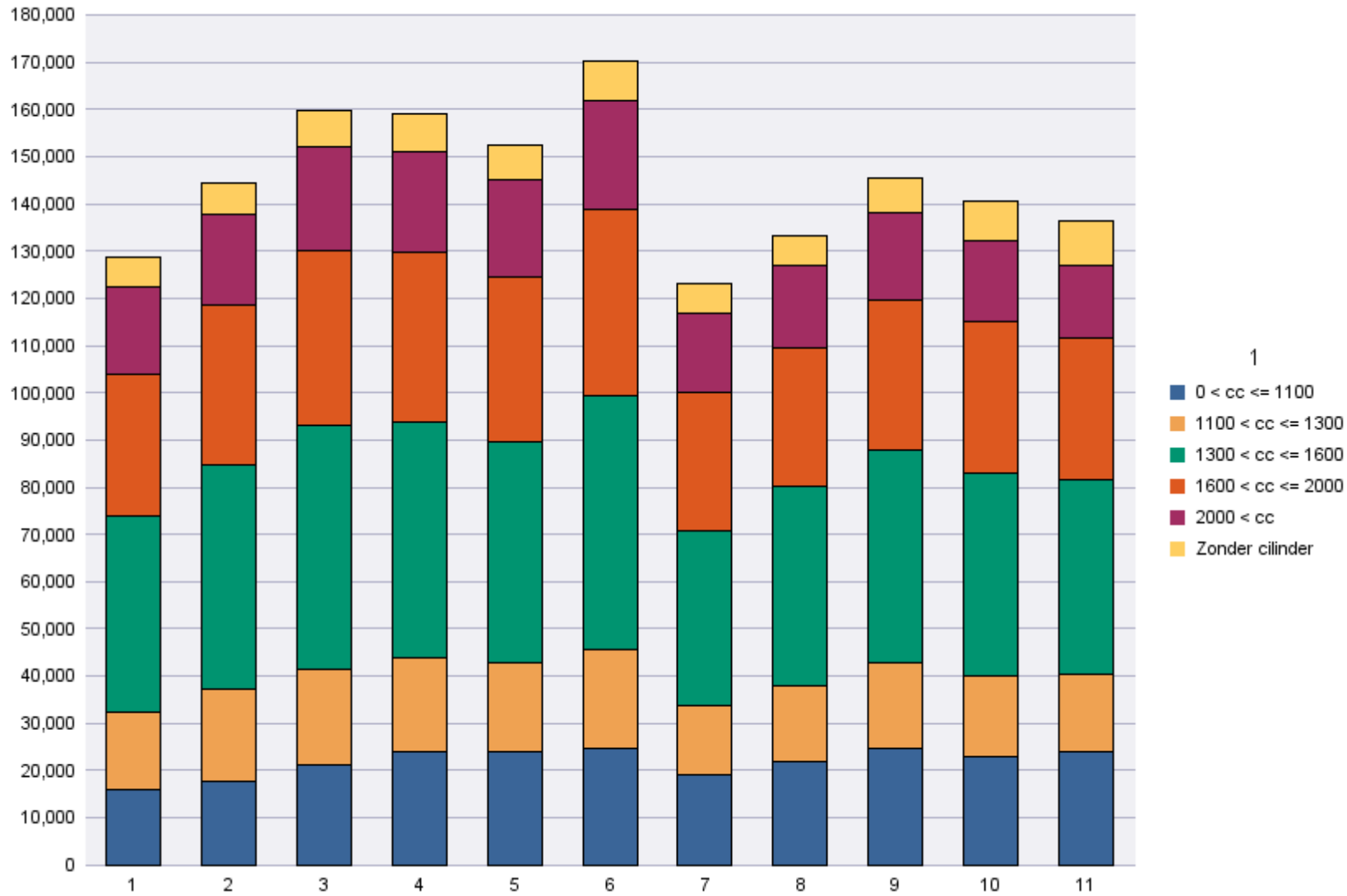
	0 < cc <= 1100	1100 < cc <= 1300	1300 < cc <= 1600	1600 < cc <= 2000	2000 < cc	Zonder cilinder	Totaal
Schrappingen van nummerplaat	7,303	6,695	19,635	16,929	9,059	21,228	80,849

Periode van inschrijving: 01/01/2016 - 30/11/2016

	0 < cc <= 1100	1100 < cc <= 1300	1300 < cc <= 1600	1600 < cc <= 2000	2000 < cc	Zonder cilinder	Totaal
Bestaande nummerplaat	36,405	56,822	147,973	118,527	47,662	5,716	413,105
Nieuwe nummerplaat	203,946	141,092	351,768	245,353	161,462	76,220	1,179,841
Totaal	240,351	197,914	499,741	363,880	209,124	81,936	1,592,946

	0 < cc <= 1100	1100 < cc <= 1300	1300 < cc <= 1600	1600 < cc <= 2000	2000 < cc	Zonder cilinder	Totaal
Schrappingen van nummerplaat	77,558	78,325	229,565	213,835	115,030	277,287	991,600

Immatriculations / # Inschrijvingen"



Inschrijvingen per natuurlijk of rechtspersoon

Periode van inschrijving: 01/11/2016 - 30/11/2016

	Natuurlijke personen en Rechtspersonen zonder BTW	Rechtspersonen met BTW	Totaal
Bestaande nummerplaat	29,718	4,535	34,253
Nieuwe nummerplaat	67,875	34,139	102,014
Totaal	97,593	38,674	136,267

	Natuurlijke personen en Rechtspersonen zonder BTW	Rechtspersonen met BTW	Totaal
Schrappingen van nummerplaat	53,897	26,952	80,849

Periode van inschrijving: 01/01/2016 - 30/11/2016

	Natuurlijke personen en Rechtspersonen zonder BTW	Rechtspersonen met BTW	Totaal
Bestaande nummerplaat	356,755	56,350	413,105
Nieuwe nummerplaat	796,614	383,227	1,179,841
Totaal	1,153,369	439,577	1,592,946

	Natuurlijke personen en Rechtspersonen zonder BTW	Rechtspersonen met BTW	Totaal
Schrappingen van nummerplaat	691,259	300,341	991,600

Immatriculations / # Inschrijvingen

