

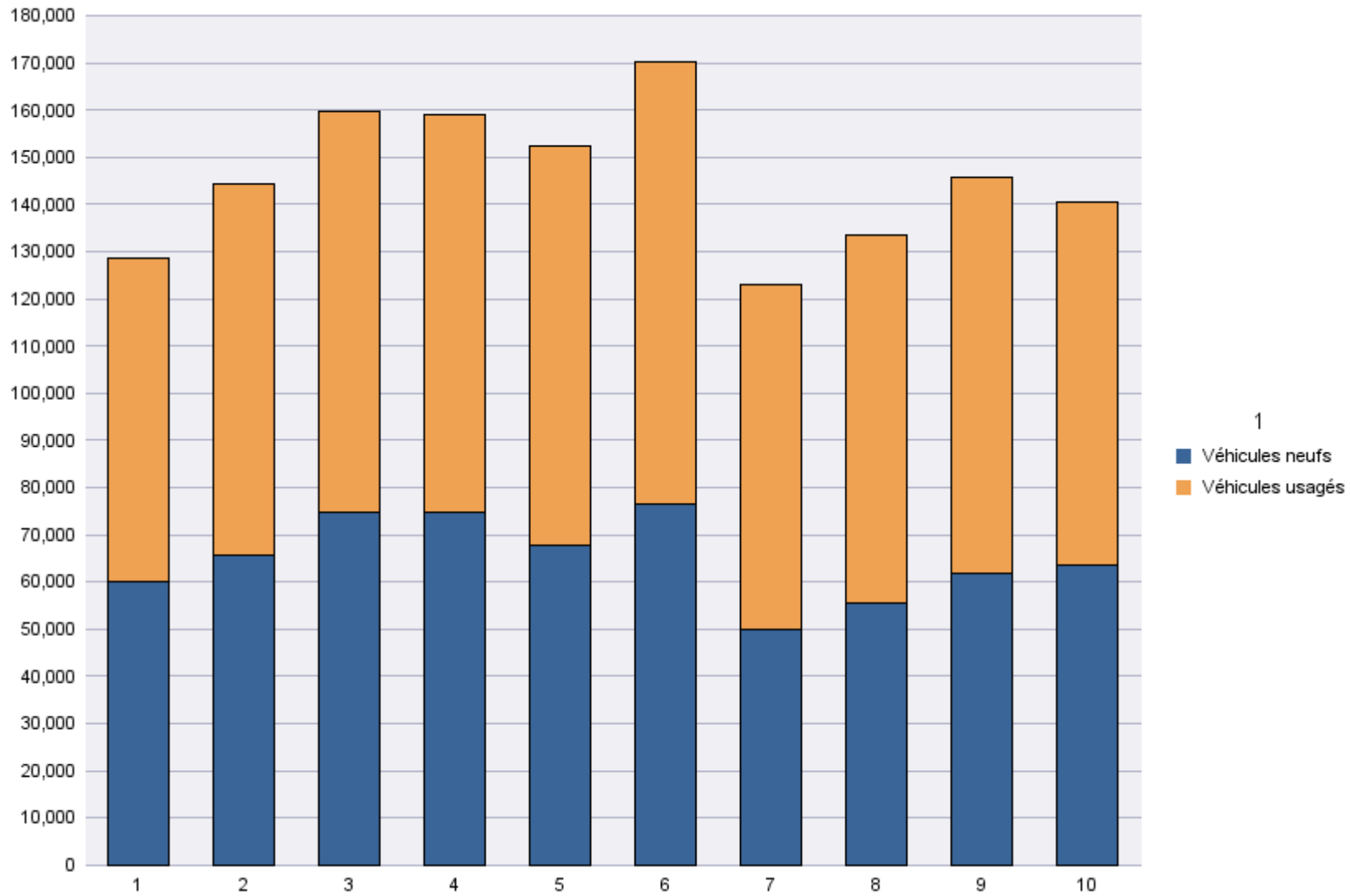
Immatriculations par Type d'Immatriculation

Période d'immatriculation: 01/10/2016 - 31/10/2016

	Véhicules neufs	Véhicules usagés	Total
Demande de nouvelle plaque	51,171	53,623	104,794
Plaque déjà disponible	12,467	23,202	35,669
Total	63,638	76,825	140,463

Période d'immatriculation: 01/01/2016 - 31/10/2016

	Véhicules neufs	Véhicules usagés	Total
Demande de nouvelle plaque	503,332	574,495	1,077,827
Plaque déjà disponible	146,864	231,988	378,852
Total	650,196	806,483	1,456,679



Immatriculations par Genre du Véhicule

Période d'immatriculation: 01/10/2016 - 31/10/2016

	Autres	Bus + Cars	Motos	Remorques	Semiremorques	Utilitaires < 3,5 t	Utilitaires + Camions > 3,5 t	Voitures + Mixtes		Total
Demande de nouvelle plaque	1,947	73	17,302	1,992	1,085	10,250	1,722	70,223	200	104,794
Plaque déjà disponible	251	2	1,246	73	9	3,157	96	30,835		35,669
Total	2,198	75	18,548	2,065	1,094	13,407	1,818	101,058	200	140,463

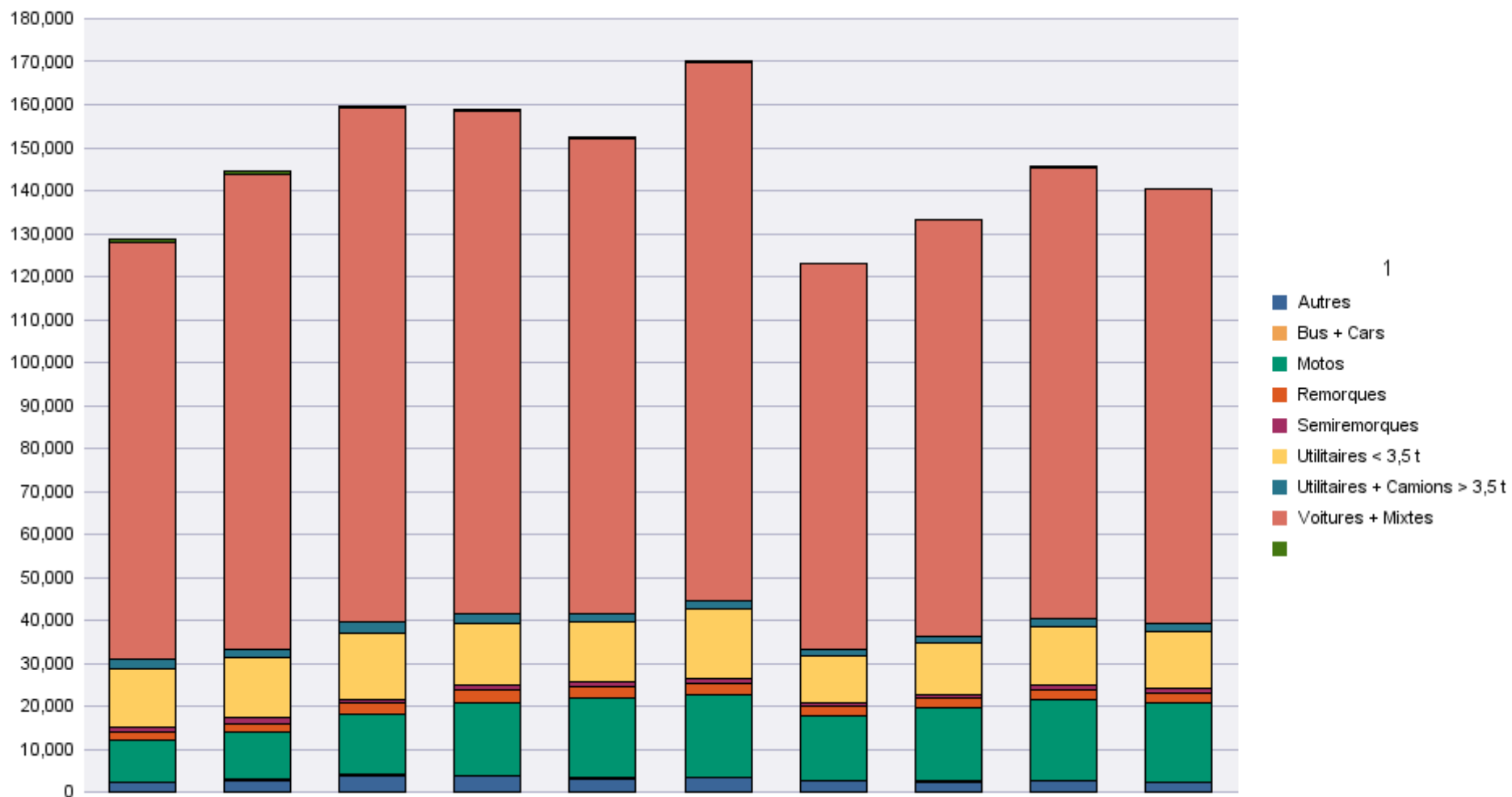
	Autres	Bus + Cars	Motos	Remorques	Semiremorques	Utilitaires < 3,5 t	Utilitaires + Camions > 3,5 t	Voitures + Mixtes		Total
Radiations de plaques	1,102	103	6,557	1,151	520	5,691	1,325	52,313	20,131	88,893

Période d'immatriculation: 01/01/2016 - 31/10/2016

	Autres	Bus + Cars	Motos	Remorques	Semiremorques	Utilitaires < 3,5 t	Utilitaires + Camions > 3,5 t	Voitures + Mixtes		Total
Demande de nouvelle plaque	24,884	1,590	145,221	22,540	10,319	106,068	19,109	745,140	2,956	1,077,827
Plaque déjà disponible	3,641	63	13,907	681	54	31,395	1,166	327,945		378,852
Total	28,525	1,653	159,128	23,221	10,373	137,463	20,275	#####	2,956	1,456,679

	Autres	Bus + Cars	Motos	Remorques	Semiremorques	Utilitaires < 3,5 t	Utilitaires + Camions > 3,5 t	Voitures + Mixtes		Total
Radiations de plaques	11,990	2,255	55,310	12,614	6,624	59,355	20,593	533,734	208,276	910,751

Immatriculations / # Inschrijvingen



Immatriculations par Carburant

Période d'immatriculation: 01/10/2016 - 31/10/2016

	AUTRES	BIO-ETHANOL	ELECTRICITE	ELECTRICITE + LPG	ESSENCE	ESSENCE + CNG	ESSENCE +ELECTR.	GASOIL	GASOIL +ELECTR.	GASOIL +LPG	GAZ NATUREL (CNG)	HYDROG. + ELECTR.	HYDROGENE	LPG + ESSENCE	MELANGE
Demande de nouvelle plaque	2		946		43,698	91	1,369	53,563	123	1	90			321	1,163
Plaque déjà disponible			36		13,197	12	555	21,498	59		9			125	40
Total	2		982		56,895	103	1,924	75,061	182	1	99			446	1,203

	AUTRES	BIO-ETHANOL	ELECTRICITE	ELECTRICITE + LPG	ESSENCE	ESSENCE + CNG	ESSENCE +ELECTR.	GASOIL	GASOIL +ELECTR.	GASOIL +LPG	GAZ NATUREL (CNG)	HYDROG. + ELECTR.	HYDROGENE	LPG + ESSENCE	MELANGE
Radiations de plaques	8		76		23,709	7	291	42,435	47		3			324	97

		Total
Demande de nouvelle plaque	3,427	104,794
Plaque déjà disponible	138	35,669
Total	3,565	140,463

		Total
Radiations de plaques	21,896	88,893

Période d'immatriculation: 01/01/2016 - 31/10/2016

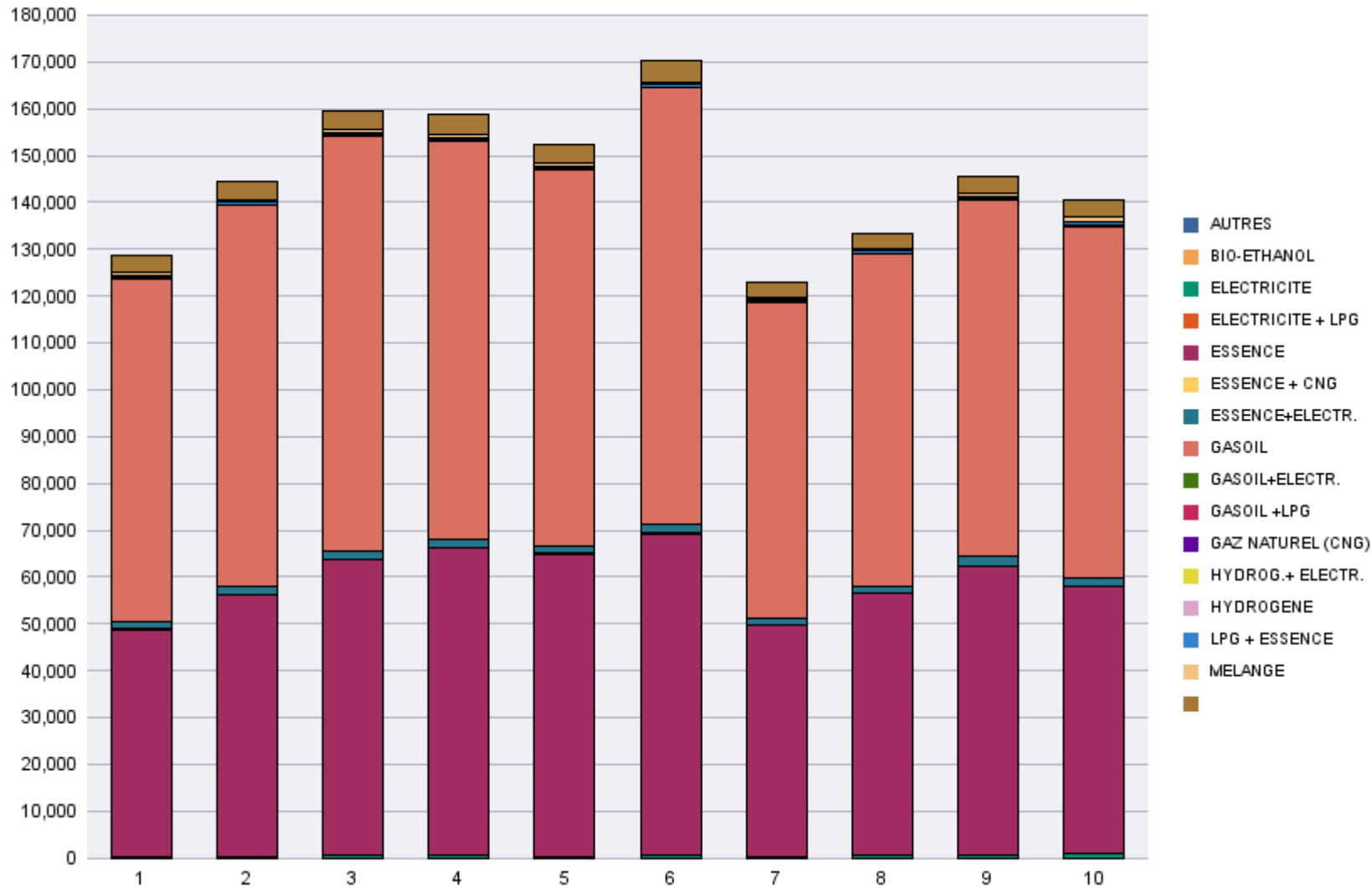
	AUTRES	BIO-ETHANOL	ELECTRICITE	ELECTRICITE + LPG	ESSENCE	ESSENCE + CNG	ESSENCE +ELECTR.	GASOIL	GASOIL +ELECTR.	GASOIL +LPG	GAZ NATUREL (CNG)	HYDROG. + ELECTR.	HYDROGENE	LPG + ESSENCE	MELANGE
Demande de nouvelle plaque	53	4	4,498	3	450,843	1,229	11,954	560,568	1,026	3	889	3	1	3,565	5,813
Plaque déjà disponible	3	1	430	1	139,585	293	4,449	231,209	476		163			1,224	175
Total	56	5	4,928	4	590,428	1,522	16,403	791,777	1,502	3	1,052	3	1	4,789	5,988

	AUTRES	BIO-ETHANOL	ELECTRICITE	ELECTRICITE + LPG	ESSENCE	ESSENCE + CNG	ESSENCE +ELECTR.	GASOIL	GASOIL +ELECTR.	GASOIL +LPG	GAZ NATUREL (CNG)	HYDROG. + ELECTR.	HYDROGENE	LPG + ESSENCE	MELANGE
Radiations de plaques	34	4	640	1	225,314	38	2,188	449,992	318	3	39			3,402	372

		Total
Demande de nouvelle plaque	37,375	1,077,827
Plaque déjà disponible	843	378,852
Total	38,218	1,456,679

		Total
Radiations de plaques	228,406	910,751

Immatriculations / # Inschrijvingen



Immatriculations par Cylindrée

Période d'immatriculation: 01/10/2016 - 31/10/2016

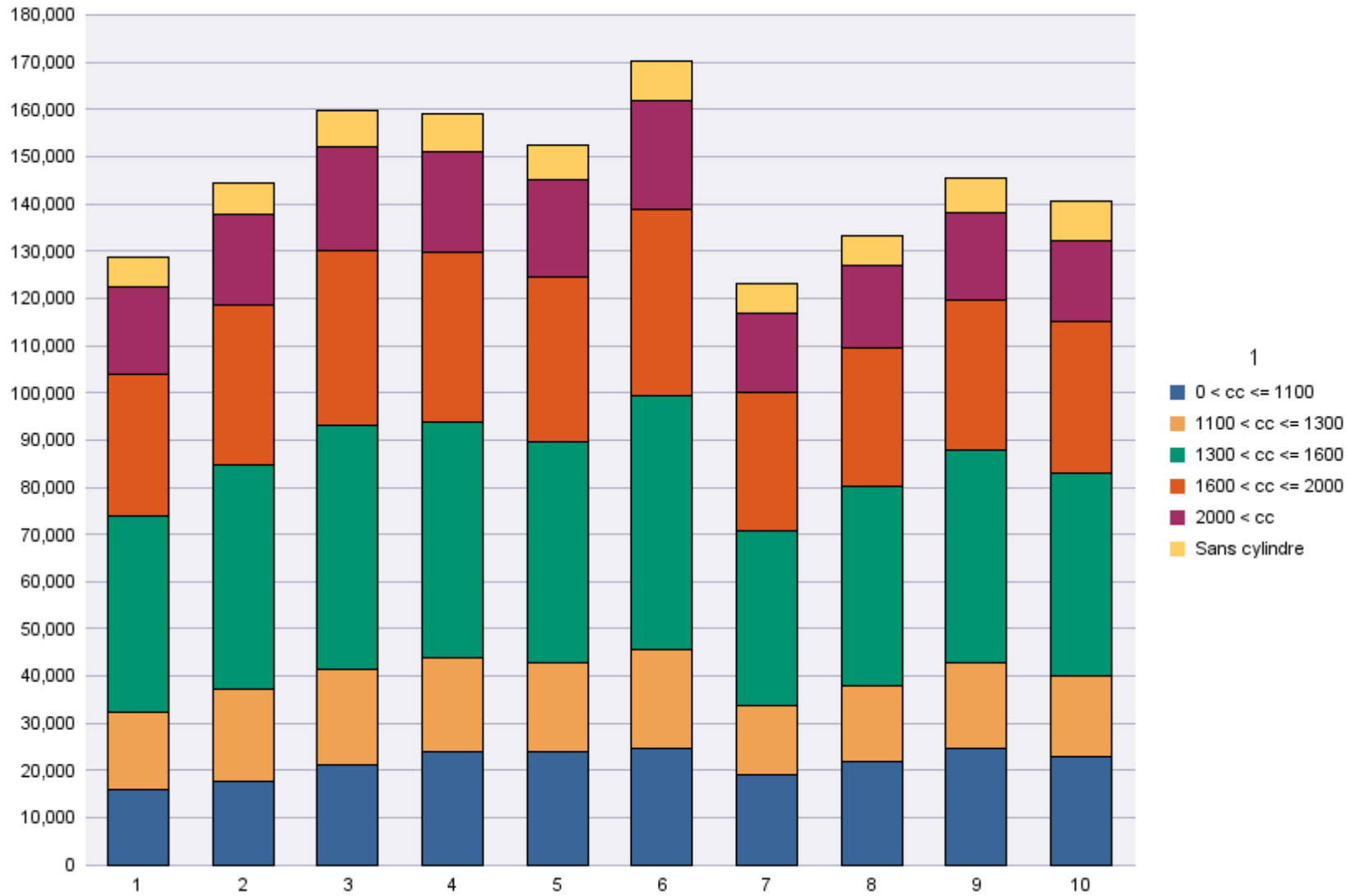
	0 < cc <= 1100	1100 < cc <= 1300	1300 < cc <= 1600	1600 < cc <= 2000	2000 < cc	Sans cylindre	Total
Demande de nouvelle plaque	19,896	11,821	30,581	21,643	12,982	7,871	104,794
Plaque déjà disponible	3,140	5,215	12,484	10,187	4,145	498	35,669
Total	23,036	17,036	43,065	31,830	17,127	8,369	140,463
	0 < cc <= 1100	1100 < cc <= 1300	1300 < cc <= 1600	1600 < cc <= 2000	2000 < cc	Sans cylindre	Total
Radiations de plaques	7,862	7,489	21,184	18,338	9,795	24,225	88,893

Période d'immatriculation: 01/01/2016 - 31/10/2016

	0 < cc <= 1100	1100 < cc <= 1300	1300 < cc <= 1600	1600 < cc <= 2000	2000 < cc	Sans cylindre	Total
Demande de nouvelle plaque	182,984	129,614	322,933	225,096	149,820	67,380	1,077,827
Plaque déjà disponible	33,448	51,837	135,744	108,664	43,939	5,220	378,852
Total	216,432	181,451	458,677	333,760	193,759	72,600	1,456,679

	0 < cc <= 1100	1100 < cc <= 1300	1300 < cc <= 1600	1600 < cc <= 2000	2000 < cc	Sans cylindre	Total
Radiations de plaques	70,255	71,630	209,930	196,906	105,971	256,059	910,751

Immatriculations / # Inschrijvingen"



Immatriculations par personne physique ou morale

Période d'immatriculation: 01/10/2016 - 31/10/2016

	Personne morale avec TVA	Personnes physiques et Personnes morales sans TVA	Total
Demande de nouvelle plaque	35,833	68,961	104,794
Plaque déjà disponible	5,017	30,652	35,669
Total	40,850	99,613	140,463

	Personne morale avec TVA	Personnes physiques et Personnes morales sans TVA	Total
Radiations de plaques	28,833	60,060	88,893

Période d'immatriculation: 01/01/2016 - 31/10/2016

	Personne morale avec TVA	Personnes physiques et Personnes morales sans TVA	Total
Demande de nouvelle plaque	349,088	728,739	1,077,827
Plaque déjà disponible	51,815	327,037	378,852
Total	400,903	1,055,776	1,456,679

	Personne morale avec TVA	Personnes physiques et Personnes morales sans TVA	Total
Radiations de plaques	273,389	637,362	910,751

Immatriculations / # Inschrijvingen

