

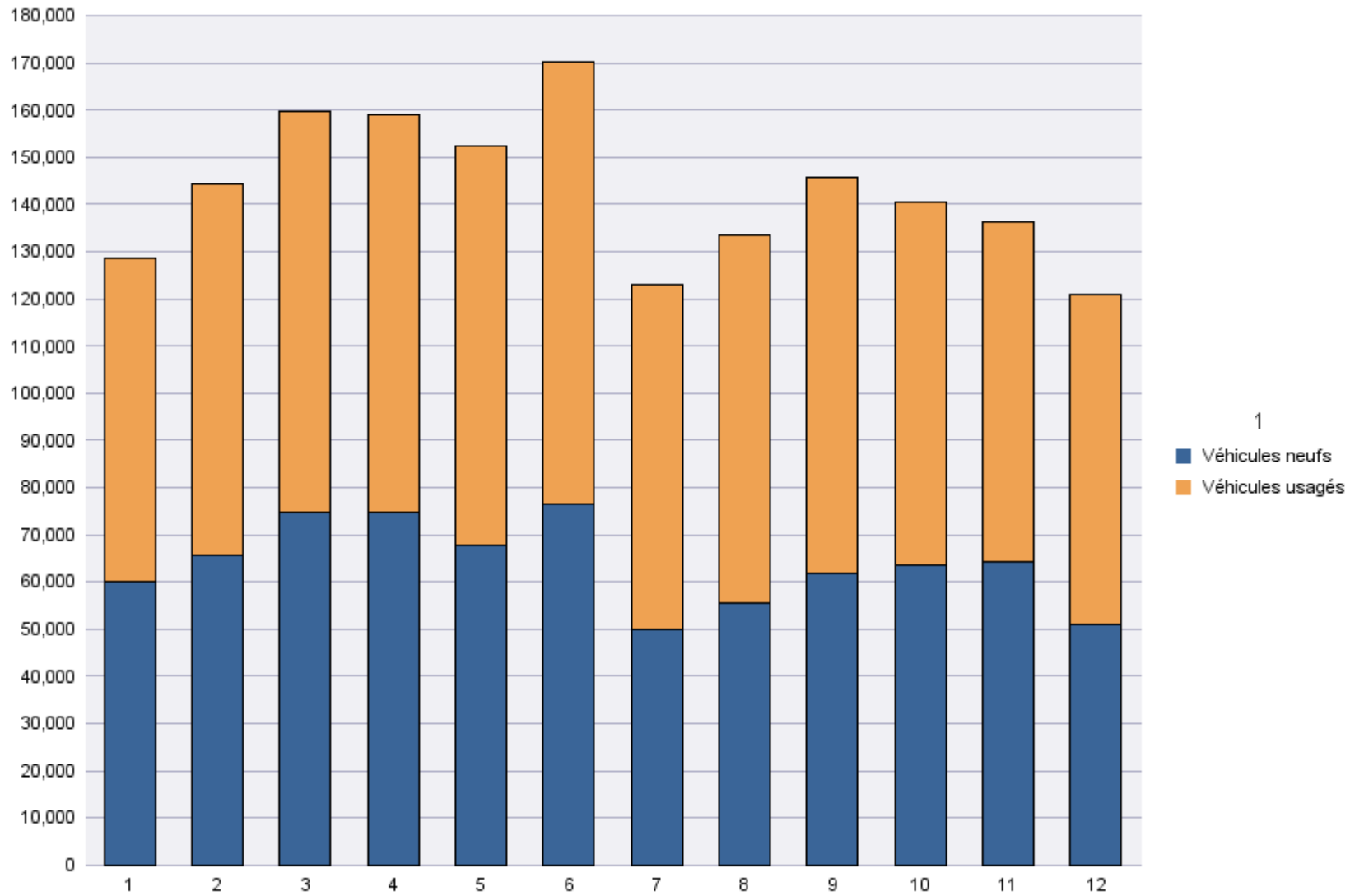
## Immatriculations par Type d'Immatriculation

Période d'immatriculation: 01/12/2016 - 31/12/2016

	Véhicules neufs	Véhicules usagés	Total
<b>Demande de nouvelle plaque</b>	40,611	47,871	<b>88,482</b>
<b>Plaque déjà disponible</b>	10,178	22,223	<b>32,401</b>
<b>Total</b>	<b>50,789</b>	<b>70,094</b>	<b>120,883</b>

Période d'immatriculation: 01/01/2016 - 31/12/2016

	Véhicules neufs	Véhicules usagés	Total
<b>Demande de nouvelle plaque</b>	596,404	671,919	<b>1,268,323</b>
<b>Plaque déjà disponible</b>	168,937	276,569	<b>445,506</b>
<b>Total</b>	<b>765,341</b>	<b>948,488</b>	<b>1,713,829</b>



## Immatriculations par Genre du Véhicule

Période d'immatriculation: 01/12/2016 - 31/12/2016

	Autres	Bus + Cars	Motos	Remorques	Semiremorques	Utilitaires < 3,5 t	Utilitaires + Camions > 3,5 t	Voitures + Mixtes		Total
<b>Demande de nouvelle plaque</b>	1,434	176	12,642	1,589	1,020	9,717	1,353	59,966	585	<b>88,482</b>
<b>Plaque déjà disponible</b>	219	6	718	61	6	3,011	96	28,284		<b>32,401</b>
<b>Total</b>	<b>1,653</b>	<b>182</b>	<b>13,360</b>	<b>1,650</b>	<b>1,026</b>	<b>12,728</b>	<b>1,449</b>	<b>88,250</b>	<b>585</b>	<b>120,883</b>

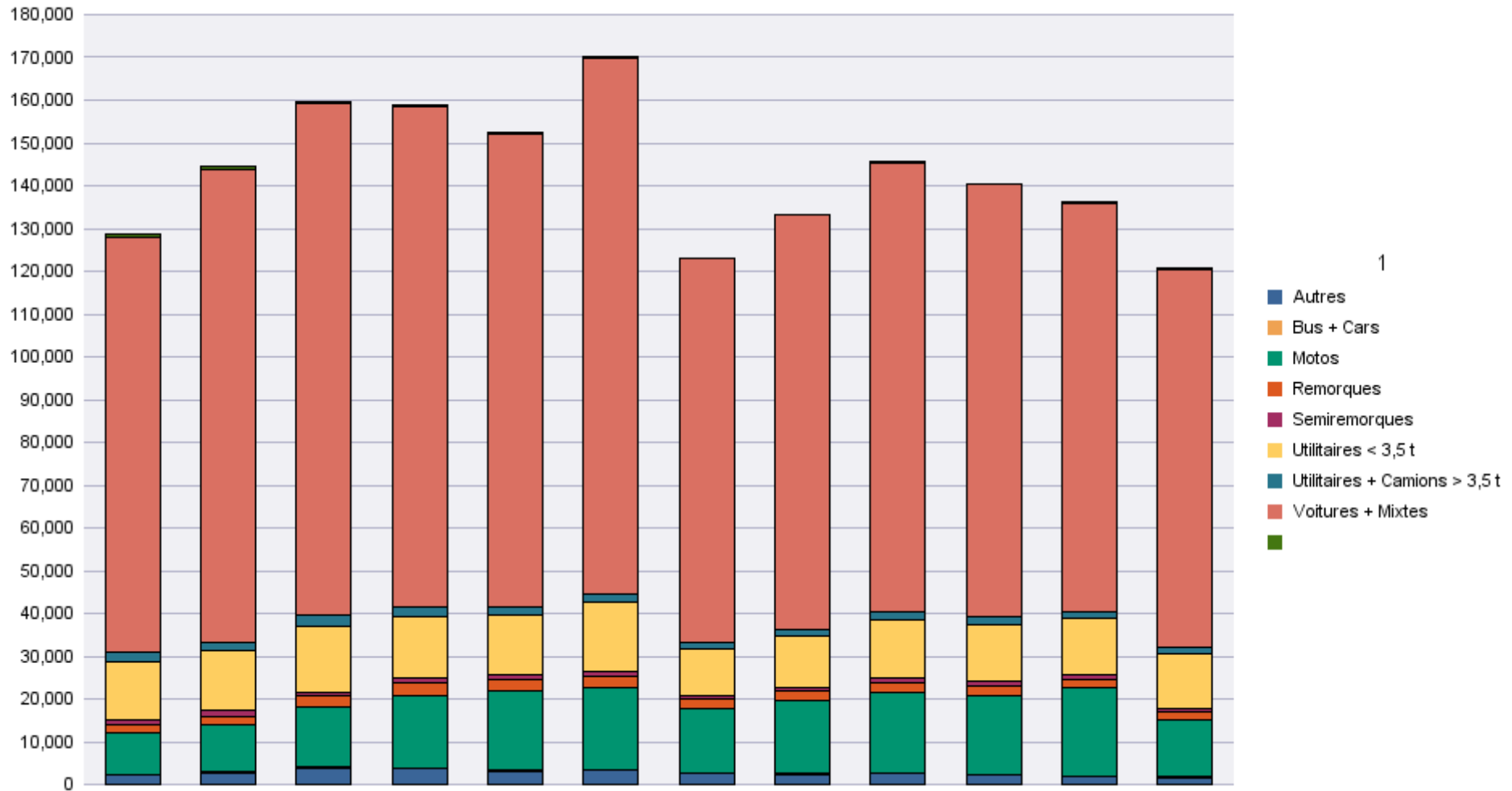
	Autres	Bus + Cars	Motos	Remorques	Semiremorques	Utilitaires < 3,5 t	Utilitaires + Camions > 3,5 t	Voitures + Mixtes		Total
<b>Radiations de plaques</b>	1,109	104	5,722	1,115	537	6,064	1,433	50,204	19,088	<b>85,376</b>

Période d'immatriculation: 01/01/2016 - 31/12/2016

	Autres	Bus + Cars	Motos	Remorques	Semiremorques	Utilitaires < 3,5 t	Utilitaires + Camions > 3,5 t	Voitures + Mixtes		Total
<b>Demande de nouvelle plaque</b>	27,831	1,919	177,562	25,897	12,688	125,578	21,965	871,053	3,830	<b>1,268,323</b>
<b>Plaque déjà disponible</b>	4,107	73	15,609	805	68	37,525	1,357	385,962		<b>445,506</b>
<b>Total</b>	<b>31,938</b>	<b>1,992</b>	<b>193,171</b>	<b>26,702</b>	<b>12,756</b>	<b>163,103</b>	<b>23,322</b>	<b>#####</b>	<b>3,830</b>	<b>1,713,829</b>

	Autres	Bus + Cars	Motos	Remorques	Semiremorques	Utilitaires < 3,5 t	Utilitaires + Camions > 3,5 t	Voitures + Mixtes		Total
<b>Radiations de plaques</b>	14,200	2,441	66,935	14,948	7,621	70,931	23,379	631,855	244,666	<b>1,076,976</b>

# Immatriculations / # Inschrijvingen



## Immatriculations par Carburant

Période d'immatriculation: 01/12/2016 - 31/12/2016

	AUTRES	BIO-ETHANOL	ELECTRICITE	ELECTRICITE + LPG	ESSENCE	ESSENCE + CNG	ESSENCE +ELECTR.	GASOIL	GASOIL +ELECTR.	GASOIL +LPG	GAZ NATUREL (CNG)	HYDROG. + ELECTR.	HYDROGENE	LPG + ESSENCE	MELANGE
<b>Demande de nouvelle plaque</b>	1		998	1	36,405	126	950	45,143	78		47			339	1,029
<b>Plaque déjà disponible</b>			56		11,713	23	415	19,941	39		10			112	4
<b>Total</b>	<b>1</b>		<b>1,054</b>	<b>1</b>	<b>48,118</b>	<b>149</b>	<b>1,365</b>	<b>65,084</b>	<b>117</b>		<b>57</b>			<b>451</b>	<b>1,033</b>

	AUTRES	BIO-ETHANOL	ELECTRICITE	ELECTRICITE + LPG	ESSENCE	ESSENCE + CNG	ESSENCE +ELECTR.	GASOIL	GASOIL +ELECTR.	GASOIL +LPG	GAZ NATUREL (CNG)	HYDROG. + ELECTR.	HYDROGENE	LPG + ESSENCE	MELANGE
<b>Radiations de plaques</b>	1		101		21,681	3	299	41,976	29		5			313	141

		<b>Total</b>
<b>Demande de nouvelle plaque</b>	3,365	<b>88,482</b>
<b>Plaque déjà disponible</b>	88	<b>32,401</b>
<b>Total</b>	<b>3,453</b>	<b>120,883</b>

		<b>Total</b>
<b>Radiations de plaques</b>	20,827	<b>85,376</b>

Période d'immatriculation: 01/01/2016 - 31/12/2016

	AUTRES	BIO-ETHANOL	ELECTRICITE	ELECTRICITE + LPG	ESSENCE	ESSENCE + CNG	ESSENCE +ELECTR.	GASOIL	GASOIL +ELECTR.	GASOIL +LPG	GAZ NATUREL (CNG)	HYDROG. + ELECTR.	HYDROGENE	LPG + ESSENCE	MELANGE
<b>Demande de nouvelle plaque</b>	56	5	6,471	4	530,999	1,489	14,064	655,852	1,207	4	993	3	1	4,214	8,700
<b>Plaque déjà disponible</b>	3	1	515	1	164,020	330	5,302	271,884	562		182			1,441	217
<b>Total</b>	<b>59</b>	<b>6</b>	<b>6,986</b>	<b>5</b>	<b>695,019</b>	<b>1,819</b>	<b>19,366</b>	<b>927,736</b>	<b>1,769</b>	<b>4</b>	<b>1,175</b>	<b>3</b>	<b>1</b>	<b>5,655</b>	<b>8,917</b>

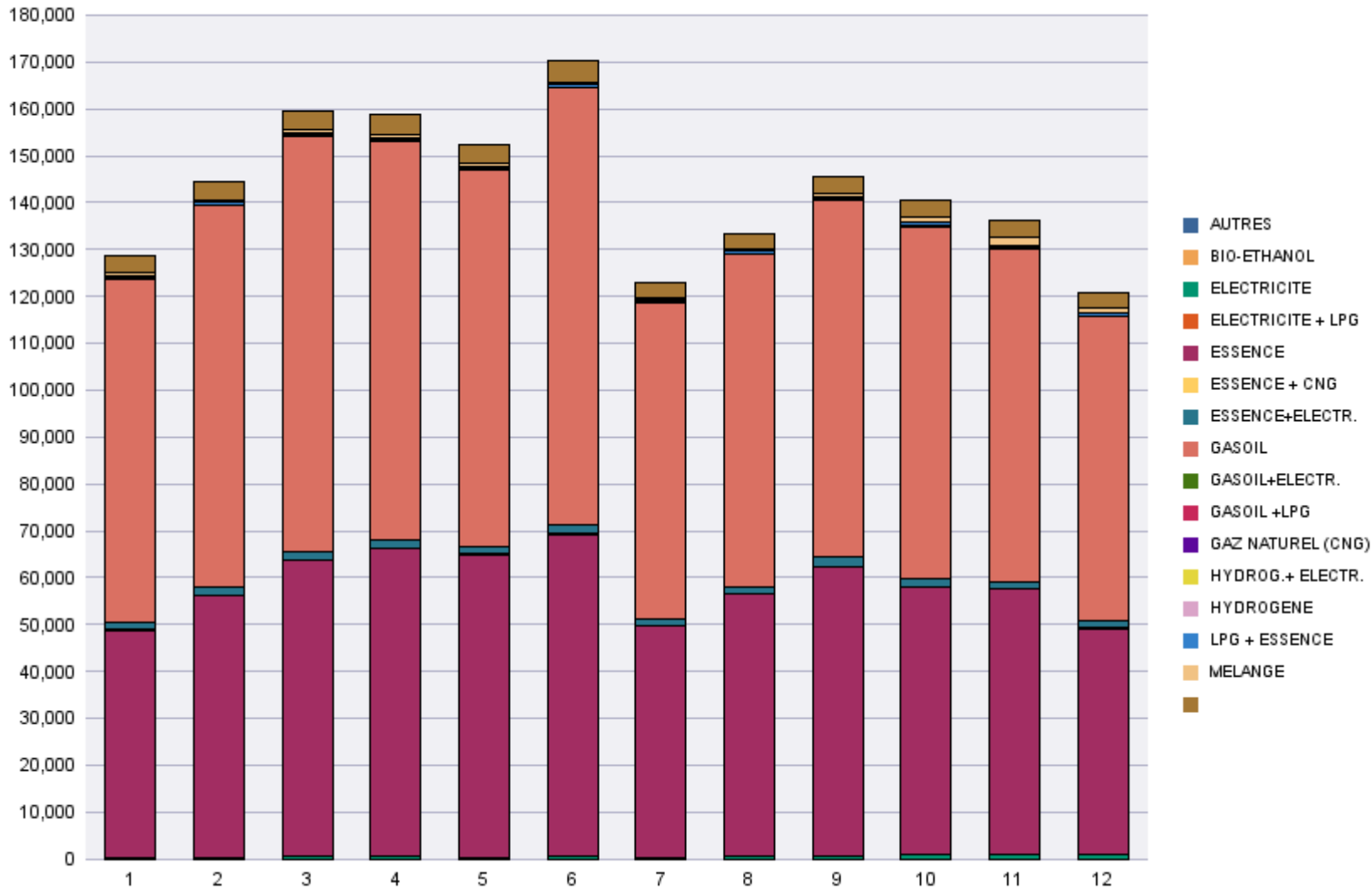
	AUTRES	BIO-ETHANOL	ELECTRICITE	ELECTRICITE + LPG	ESSENCE	ESSENCE + CNG	ESSENCE +ELECTR.	GASOIL	GASOIL +ELECTR.	GASOIL +LPG	GAZ NATUREL (CNG)	HYDROG. + ELECTR.	HYDROGENE	LPG + ESSENCE	MELANGE
<b>Radiations de plaques</b>	36	6	805	1	268,628	46	2,833	531,244	382	4	48			4,001	642



		Total
Demande de nouvelle plaque	44,261	1,268,323
Plaque déjà disponible	1,048	445,506
<b>Total</b>	<b>45,309</b>	<b>1,713,829</b>

		Total
Radiations de plaques	268,300	1,076,976

# Immatriculations / # Inschrijvingen





## Immatriculations par Cylindrée

Période d'immatriculation: 01/12/2016 - 31/12/2016

	0 < cc <= 1100	1100 < cc <= 1300	1300 < cc <= 1600	1600 < cc <= 2000	2000 < cc	Sans cylindre	Total
<b>Demande de nouvelle plaque</b>	15,676	10,338	26,411	17,483	11,293	7,281	<b>88,482</b>
<b>Plaque déjà disponible</b>	2,602	4,563	11,717	9,416	3,618	485	<b>32,401</b>
<b>Total</b>	<b>18,278</b>	<b>14,901</b>	<b>38,128</b>	<b>26,899</b>	<b>14,911</b>	<b>7,766</b>	<b>120,883</b>

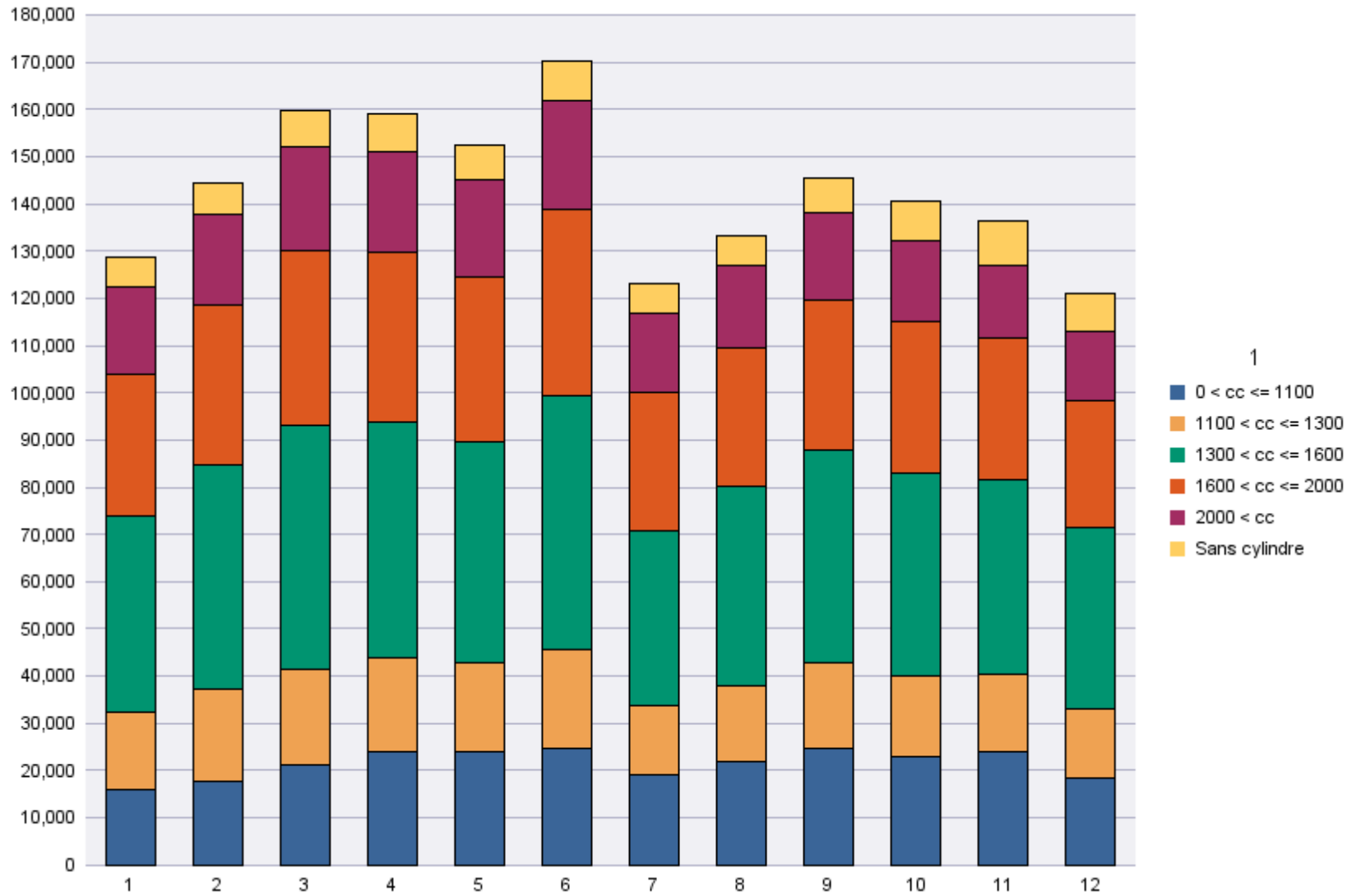
	0 < cc <= 1100	1100 < cc <= 1300	1300 < cc <= 1600	1600 < cc <= 2000	2000 < cc	Sans cylindre	Total
<b>Radiations de plaques</b>	7,545	6,744	20,524	18,080	9,172	23,311	<b>85,376</b>

Période d'immatriculation: 01/01/2016 - 31/12/2016

	0 < cc <= 1100	1100 < cc <= 1300	1300 < cc <= 1600	1600 < cc <= 2000	2000 < cc	Sans cylindre	Total
<b>Demande de nouvelle plaque</b>	219,622	151,430	378,179	262,836	172,755	83,501	<b>1,268,323</b>
<b>Plaque déjà disponible</b>	39,007	61,385	159,690	127,943	51,280	6,201	<b>445,506</b>
<b>Total</b>	<b>258,629</b>	<b>212,815</b>	<b>537,869</b>	<b>390,779</b>	<b>224,035</b>	<b>89,702</b>	<b>1,713,829</b>

	0 < cc <= 1100	1100 < cc <= 1300	1300 < cc <= 1600	1600 < cc <= 2000	2000 < cc	Sans cylindre	Total
<b>Radiations de plaques</b>	85,103	85,069	250,089	231,915	124,202	300,598	<b>1,076,976</b>

# Immatriculations / # Inschrijvingen



## Immatriculations par personne physique ou morale

Période d'immatriculation: 01/12/2016 - 31/12/2016

	Personne morale avec TVA	Personnes physiques et Personnes morales sans TVA	Total
Demande de nouvelle plaque	31,619	56,863	88,482
Plaque déjà disponible	4,492	27,909	32,401
<b>Total</b>	<b>36,111</b>	<b>84,772</b>	<b>120,883</b>

	Personne morale avec TVA	Personnes physiques et Personnes morales sans TVA	Total
Radiations de plaques	30,373	55,003	85,376

Période d'immatriculation: 01/01/2016 - 31/12/2016

	Personne morale avec TVA	Personnes physiques et Personnes morales sans TVA	Total
<b>Demande de nouvelle plaque</b>	414,846	853,477	<b>1,268,323</b>
<b>Plaque déjà disponible</b>	60,842	384,664	<b>445,506</b>
<b>Total</b>	<b>475,688</b>	<b>1,238,141</b>	<b>1,713,829</b>

	Personne morale avec TVA	Personnes physiques et Personnes morales sans TVA	Total
<b>Radiations de plaques</b>	330,714	746,262	<b>1,076,976</b>



# Immatriculations / # Inschrijvingen

