



PARC DES VEHICULES UTILITAIRES

Situation au 31/12/2008

N° 45

Septembre 2009



Service public fédéral
Mobilité et Transports
Mobilité et Sécurité routière

Publications de la Direction Mobilité (Routes : Normes et Banques de Données)

N°1 -	Transport Exceptionnel : Statistiques économiques 1991.	(bil. F/N, janvier 1992)
N°2 -	Recensement quinquennal de la Circulation 1990.	(F/N, octobre 1992)
N°3 -	Cartes des numéros de routes de l'ex-Ministère des Travaux Publics,	(bil. F/N, septembre 1992, épuisé)
N°4 -	Recensement de la Circulation 1991.	(F/N, septembre 1993)
N°5 -	Recensement de la Circulation 1992	(F/N, décembre 1993)
N°6 -	Transport Exceptionnel : Statistiques 1992 et analyse coût-bénéfice	(bil. F/N, octobre 1993)
N°7 -	Rapport du Recensement général 1990 sur les routes E en Belgique	(F/N, nov. 1993; pour UNECE)
N°8 -	Recensement de la Circulation 1993	(F/N, décembre 1994)
N°9 -	Recensement de la Circulation 1994	(F/N, décembre 1995)
N°10 -	Carrefours des principales routes belges avec trafic journalier moyen	(bil. F/N, interne, 4e éd., nov. 1997)
N°11 -	Recensement général de la Circulation 1995	(F/N, décembre 1996)
N°12 -	Rapport du Recensement général 1995 sur les routes E en Belgique	(F/N, août 1997, pour UNECE)
N°13 -	Recensement de la Circulation 1996	(F/N, décembre 1997)
N°14 -	Recensement de la Circulation 1997	(F/N, octobre 1998)
N°15 -	Recensement de la Circulation 1998	(F/N, août 1999)
N°16 -	Parkings et installations annexes au long des autoroutes en Belgique	(F/N, mars 1999)
N°17 -	Recensement de la Circulation 1999	(F/N, août 2000)
N°18 -	Recensement général de la Circulation 2000	(F/N, août-décembre 2001)
N°18b -	Rapport du Recensement général 2000 sur les routes E en Belgique	(F/N, mai 2002, pour UNECE)
N°19 -	Transport Exceptionnel : Statistiques économiques 1994-2001	(bil. F/N, mars 2002)
N°20 -	Recensement de la Circulation 2001	(F/N, décembre 2002)
N°21 -	Relevé des kilométrages parcourus - 2002	(F/N, juin 2003)
N°22 -	Recensement de la Circulation 2002	(F/N, septembre 2003)
N°23 -	Parc des Véhicules Utilitaires 2002 et 2003	(F/N, mai 2004)
N°24 -	Relevé des kilométrages parcourus - 2003	(F/N, septembre 2004)
N°25 -	Recensement de la Circulation 2003	(F/N, septembre 2004)
N°26 -	Transport Exceptionnel : Statistiques économiques 2003-2002	(bil. F/N, octobre 2004)
N°27 -	Parc des Véhicules Utilitaires 2004	(F/N, janvier 2005)
N°28 -	Recensement de la Circulation 2004	(F/N, septembre 2005)
N°29 -	Dictionnaire de la Construction et Circulation Routières	(bil. F/N, sept. 2005 [réédition de 1986])
N°30 -	Relevé des kilométrages parcourus - 2004	(F/N, septembre 2005)
N°31 -	Parc des Véhicules Utilitaires 2005	(F/N, janvier 2006)
N°32 -	Recensement général de la Circulation 2005 (voir aussi brochure 36)	(F/N, provisoire, novembre 2006)
N°33 -	Relevé des kilométrages parcourus - 2005	(F/N, octobre 2006)
N°34 -	Transport Exceptionnel : Statistiques économiques 2005	(bil. F/N, décembre 2006)
N°35 -	Parc des Véhicules Utilitaires 2006	(F/N, février 2007)
N°36 -	Rapport sur le recensement 2005 dsur les routes E en Belgique	(F/N, mai 2007)
N°37 -	Recensement général de la circulation 2005 (complète la brochure 32)	(F/N, août 2007)
N°38 -	Relevé des kilométrages parcourus (y compris par Région) - 2006	(F/N, novembre 2007)
N°39 -	Recensement de la Circulation 2006	(F/N, décembre 2007)
N°40 -	Parc des Véhicules Utilitaires 2007	(F/N, février 2008)
N°41 -	Comptages aux Frontières de la Nationalité des Véhicules utilitaires	(bil. F/N, juin 2008)
N°42 -	Transport Exceptionnel : Statistiques économiques 2006	(bil. F/N, août 2008)
N°43 -	Relevé des kilométrages parcourus en 2007 (y compris par Région)	(F/N, septembre 2008)
N°44 -	Recensement de la Circulation 2007	(F/N, novembre 2008)

La reproduction d'extraits de cette brochure est autorisée à condition d'en mentionner la source.

L'envoi d'un exemplaire du document reprenant ces extraits sera fort apprécié.

Direction Mobilité - Rue du Progrès, 56 - 1210 Bruxelles Tél. : 02/277.38.97 - Fax : 02/277.40.16

[De nederlandstalige versie van deze brochure kan op aanvraag bekomen worden]

GENERALITES

Cette brochure reprend la statistique du parc des véhicules utilitaires au 31 décembre **2008**, telle que publiées jusqu'en 2001 par le Secrétariat général du Ministère des Communications et de l'Infrastructure. Elle reprend tous les véhicules utilitaires pour le transport de personnes ou pour le transport de marchandises, immatriculés auprès de la Direction de l'Immatriculation des Véhicules (DIV), y compris les remorques et semi-remorques.

Les définitions des véhicules utilisées sont celles de la DIV et s'intègrent à celles de l'Institut National de Statistiques (I.N.S.) soulignées dans le tableau ci-après. Dans la présente édition, ces définitions ont été reliées aux catégories européennes des Directives 70/156/CEE et 95/53/CEE (du type M1, N1, O1, etc.)

A. **véhicules utilitaires motorisés** ou automobiles repris au «Parc des véhicules à moteur» (publié par l'INS au 1^{er} août), soit :

1. voitures privées (voitures personnelles) et assimilées (càd voitures mixtes, taxis, ambulances, camping-cars, corbillards)
2. autobus et autocars (véhicules utilitaires de transport de personnes, environ 0,25 % du parc)
3. véhicules commerciaux (véhicules utilitaires de transport de marchandises, env. 10 % du parc), soit
 - 3.1 camionnettes
 - 3.2 camions
 - 3.3 tracteurs de semi-remorques, appelés aussi tracteurs industriels ou tracteurs routiers
4. motos ou motocyclettes (plus de 50 cc)
5. tracteurs agricoles ou forestiers
6. véhicules spéciaux (grues, machines agricoles et de chantier, dépanneuses, véhicules de pompiers..)

B. **véhicules utilitaires non motorisés** ne font pas partie du parc des véhicules à moteur, et comprennent les remorques et semi-remorques (véhicules utilitaires de transport de marchandises).

Si l'on veut suivre l'évolution du parc des véhicules utilitaires au travers de cette statistique annuelle, il faut toutefois prendre en compte les éléments suivants :

- jusqu'en 1990 compris, les données se basent sur les éléments recueillis par les stations de contrôle technique, et ne comportent donc ni les (semi-)remorques, ni les véhicules en transit.
- à partir de 1991, les données sont recueillies auprès de la DIV, et comprennent donc tous les véhicules immatriculés y compris les véhicules de transit, mais sans les plaques dites «de garage», ainsi que les remorques et semi-remorques (soumises à l'immatriculation depuis 1990).

Ceci explique certains écarts observés dans les chiffres de 1989 à 1991.

L'évolution de 2007 à 2008 se marque par un renforcement du parc, mais plus modeste qu'en 2007 :

- le nombre de camions diminue (-0,6%), dans la ligne du -0,6% /an enregistré depuis 98 (+0,2% en 2007);
- le nombre de tracteurs augmente (+0,2%), mais moins que +0,5% /an enregistré depuis 98 (+1,9% en 2007);
- le nombre des remorques augmente (+4,2%), avec constance (+5,1% en 2007, +3,6% /an depuis 98);
- le nombre de semi-remorques augmente (+5,6%), plus qu'en 2007 (+4,3%) et que les +3,4% /an depuis 98.

Pour les camionnettes, l'augmentation de +3,3% est inférieure aux +3,7% de 2007, sans atteindre +4,2% enregistré depuis 1998, sous l'effet des mesures pour détecter les "pseudo-camionnettes".

La capacité de transport globale du parc passe de 3,63 à 3,72 millions de tonnes¹ (+2,3% pour +3,4% en 2007), essentiellement sous l'effet du renforcement du parc des remorques et semi-remorques.

Pour les bus et autocars, sont en forte augmentation (+2,4%) selon une évolution amorcée en 2006.

Les chiffres relatifs aux catégories européennes, à la consommation énergétique et à l'environnement sont détaillés par Région (tableaux 5 et 7.1).

Nous remercions la Direction Circulation Routière, responsable de la DIV, et la Direction Technologie de l'Information et de la Communication, pour leur bonne collaboration à l'élaboration de cette publication.

Bruxelles, septembre 2009
Direction Mobilité

¹ Le calcul de la capacité totale a été revu depuis 2006 en tenant compte des capacités "inconnues" de manière plus réaliste.

CODES DE LA DIV pour les types de véhicules

CAR-KINE	DESCRIPTION FRANCAISE	NEDERLANDSE BESCHRIJVING	DEUTSCHE BESCHREIBUNG
AA	BERLINE	SEDAN	STUFENHECKLIMOUSINE
AB	VOITURE A HAYON ARRIERE	HATCHBACK	SCHRAGHECKLIMOUSINE
AC	BREAK	STATIONWAGEN	KOMBILIMOUSINE
AD	COUPE	COUPE	COUPE
AE	CABRIOLET	CABRIOLET	KABRIOLIMOUSINE
AF	VEHICULE A USAGES MULTIPLES	VOERTUIG MEERDERE DOELEINDEN	MEHRZWECKFAHRZEUG
AR	REMORQUE NORMALE	AANHANGWAGEN	LASTANHANGER
AZ	AMBULANCE	ZIEKENWAGEN	KRANKENWAGEN
BC	AUTOBUS OU AUTOCAR	BUS OF CAR	LINIEN O. REISEBUS
BF	VEHICULE SERVICE INCENDIE	BRANDWEERWAGEN	FEUERWEHRFAHRZEUG
BP	VEHICULE LEGER BLINDE	LICHTE PANTSER	LEICHTER PANZERWAGEN
BR	REMORQUE POUR BATEAUX	BOOTAANHANGWAGEN	BOOTSANHANGER
CL	CORBILLARD	LIJKAUTO	LEICHENWAGEN
CO	SEMI-REMORQUE CARAVANE	KAMPEEROPLEGGER	SATTELWOHNANHANGER
CR	CARAVANE	KAMPEERAANHANGWAGEN	WOHNANHANGER
CT	CAMIONNETTE	LICHTE VRACHTWAGEN	LEICHTER LASTKRAFTWAGEN
CV	CAMION	VRACHTWAGEN	LASTKRAFTWAGEN
DT	DEPANNEUSE	TAKELWAGEN	ABSCHLEPPWAGEN
FA	VEHICULE A USAGES MULTIPLES	VOERTUIG MEERDERE DOELEINDEN	MEHRZWECKFAHRZEUG
KG	VEHICULE GRUE	KRAANAUTO	KRANWAGEN
LA	MATERIEL AGRICOLE	LANDBOUWMATERIEEL	LANDMASCHINEN
LC	CAMION LENT	TRAGE VRACHTWAGEN	LANGSAMER LASTKRAFTWAGEN
LS	VEHICULE LENT MIXTE	TRAGE DUBBEL GEBRUIK	LANGSAMER KOMBIWAGEN
LT	CAMIONNETTE LENTE	TRAGE LICHTE VRACHTWAGEN	LANGSAMER KLEINLASTKRAFTWAGEN
LV	VEHICULE LENT	TRAGE PERSONENAUTO	LANGSAMER PERSONENKRAFTWAGEN
L3	MOTOCYCLETTE	MOTORFIETS	KRAFTRAD
L4	MOTOCYCLETTE AVEC SIDECAR	MOTORFIETS MET SIDECAR	KRAFTRAD MIT BEIWAGEN
L5	TRICYCLE A MOTEUR	DRIEWIELER MET MOTOR	DREIRADRIGES KRAFTFAHRZEUG
L6	QUADRICYCLE A MOTEUR	VIERWIELER MET MOTOR	VIERRADRIGES KRAFTFAHRZEUG
ML	MOTOCULTEUR	LANDBOUWMOTOR	EINACHSSCHLEPPER
MM	MOISSONNEUSE	MAAIMACHINE	MAHMASCHINE
MT	MATERIEL INDUSTRIEL	BEDRIJFSMATERIEEL	ARBEITSMASCHINEN
M2	MOTOCYCLETTE	MOTORFIETS	KRAFTRAD
OA	SEMI-REMORQUE LENTE	TRAGE OPLEGGER	LANGSAMER SATTELANHANGER
OM	MINIBUS	MINIBUS	KLEINBUS
OR	REMORQUE OUTIL	WERKTUIGAANHANGWAGEN	GERATETRANSPORT-ANHANGER
OS	SEMI-REMORQUE NORMALE	OPLEGGER	LASTSATTELANHANGER
PR	REMORQUE POUR PLANEURS	ZWEEFLIEGTUIGAANHANGWAGEN	SEGELFLUGZEUGANHANGER
RL	REMORQUE LENTE	TRAGE AANHANGWAGEN	LANGSAMER ANHANGER
SA	AUTOCARAVANE	KAMPEERWAGEN	WOHNMOBIL
SB	VEHICULE BLINDE	GEPANTSERD VOERTUIG	BESCHUSSGESCHUTZTES FAHRZEUG
SC	AMBULANCE	ZIEKENWAGEN	KRANKENWAGEN
SD	CORBILLARD	LIJKWAGEN	LEICHENWAGEN
SW	VOITURE MIXTE	AUTO DUBBEL GEBRUIK	KOMBIWAGEN
TB	TROLLEYBUS	TROLLEYBUS	OBERLEITUNGSOMNIBUS
TL	TRACTEUR AGRICOLE/SYLVICOLE	LANDBOUWTRACTOR	LAND/FORSTWIRTSCHAFTL.ZUGMASCH
TP	ALL TYPES	ALL TYPES	ALL TYPES
TR	TRACTEUR	TREKKER	STRASSENZUGMASCHINE
TT	VEHICULE LENT (APRES TRANSF.)	TRAAG VOERTUIG (NA OMVORMING)	LANGSAMES FAHRZEUG
VC	AUTOCARAVANE	KAMPEERAUTO	WOHNMOBIL
VP	VOITURE	PERSONENAUTO	PERSONENKRAFTWAGEN

TYPES DE VEHICULES UTILITAIRES CONSIDERES

(selon les codes de la DIV, y compris les véhicules avec plaques de transit)

>> transport de personnes

Autobus et autocars (BC)

>> transport de marchandises ...

Camionnettes (CT et FA)

y compris les camionnettes lentes (LT)

Camions (CV)

y compris les camions lents (LC)

Tracteurs de semi-remorques (TR)

Remorques (AR)

y compris remorques lentes (RL)

Semi-remorques (OS)

y compris semi-remorques lentes (OA)

... en distinguant les types de carrosseries suivants :

Types courants

carrosserie vitrée (10), tôle (11), bâché (12), tapissière (13)

plateau (23,24,25), plateau pour conteneurs (26,27,28,29)

bennes (31)

Température dirigée

isotherme (14), réfrigérant (15), frigorifique (16)

Citerne pour produits alimentaires

lait (20) ou mélasse (21)

Citerne pour produits non alimentaires

produits blancs (17), noirs (18) ou chimiques (19)

Carrosseries spéciales

avec trémie (22), groupe électrogène/compresseur (32)

avec dépanneuse (33,34,35), avec grue (36) ou ADR (37)

Autres types de carrosserie

véhicule lent (49),

non classifiable ou incomplet (50), ou indéfini (00 ou autre)

Remarques :

1. Les définitions détaillées des types de véhicules sont précisées ci-après.
2. A partir de 2003, les camions et camionnettes lents (codes resp. LC et LT) ont été inclus dans le tableau des camions et camionnettes, et le code de carrosserie 50 («incomplet») a été inclus dans "Autres types de carrosserie".

DEFINITIONS RELATIVES AUX VEHICULES UTILITAIRES

Les définitions des véhicules utilisées par la DIV sont celles de la législation belge, contenues dans le "Règlement général sur les conditions techniques auxquelles doivent répondre les véhicules automobiles, leurs remorques, leurs éléments ainsi que les accessoires de sécurité" (A.R. du 15 mars 1968, avec ses mises à jour, voir [//www.juridat.be/cgi_loi/loi_F.pl?cn=1968031530](http://www.juridat.be/cgi_loi/loi_F.pl?cn=1968031530)).

Ces définitions sont renseignées ci-après par l'abréviation RT.

0. Définitions nationales de la masse maximale autorisée (tableau 5), charge utile (tableaux 2 et 3) et tare (tableau 6)

- * Le terme masse maximale autorisée désigne la masse techniquement admissible éventuellement limitée par les prescriptions de l'article 32 du présent arrêté (RT art. 1 § 2 27°).
On notera que l' «article 32» (nécessité par les limitations de la norme de calcul des ponts NBN 5 appliquée en Belgique de 1926 à 1993 avant la norme NBN B03-101) est constitué en fait de l'art. 32 pour les agréments antérieurs à 1986, et de l'art. 32bis pour ceux ultérieurs.
- * Le terme masse techniquement admissible désigne la masse totale maximale du véhicule, déterminée d'après les résistances du châssis et autres organes du véhicule (RT art. 1 § 2 26°)
- * Le terme charge utile désigne la charge autorisée sur le véhicule, déterminée en tenant compte de la masse maximale autorisée, de la tare, de la masse maximale au sol sous chacun des essieux ou, pour certaines remorques, au point d'appui, et éventuellement de la masse minimale au sol sous l'essieu avant (RT art. 1 § 2 29°)
Ceci correspond à la définition internationale "poids maximal de marchandises déclaré admissible par l'autorité compétente du pays d'immatriculation du véhicule" (CEE/ONU).
- * Le terme tare désigne la masse du véhicule en ordre de marche avec carrosserie, équipement, accessoires et le plein de combustible d'eau et de lubrifiant, mais non comprises les personnes ou les marchandises transportées [...] (RT art. 1 § 2 28°)

1. Définitions nationales des véhicules utilitaires de transport de marchandises (tabl. 1 à 7)

- 1.1 Le terme "camionnette" désigne tout véhicule automobile conçu et construit pour le transport de choses dont la masse maximale autorisée n'excède pas 3.500 kg (RT art. 1 §2 5°).
On notera qu'un enregistrement de camionnette est erroné si sa «masse techniquement admissible» est supérieure à sa «masse maximale autorisée» de 3500 kg : ces 2 masses doivent être égales selon les définitions ci-dessus (l'art. 32 ne traitant pas des camionnettes).
- 1.2 Le terme "camion" désigne tout véhicule automobile conçu et construit pour le transport de choses, dont la masse maximale autorisée est supérieure à 3.500 kg (RT art. 1 §2 6°)
- 1.3 Le terme "tracteur" désigne tout véhicule automobile conçu et construit pour tirer une semi-remorque (RT art. 1 §2 7°)
- 1.4 Le terme "remorque" désigne tout véhicule destiné à être tiré par un autre (RT art. 1 §2 14°).
Dans les tables de cette brochure, le terme "remorque" est utilisé dans le sens strict, excluant les semi-remorques.
- 1.5 Le terme "semi-remorque" désigne toute remorque sans essieu avant, dont la partie avant repose sur un véhicule tracteur au moyen d'un accouplement spécifiquement porteur, ou dont la masse maximale au point d'appui, supportée par le véhicule tracteur, excède 2.000 kg lorsqu'il s'agit d'une remorque tirée par un véhicule visé au point 7 ci-avant [*tracteur routier NDLR*], ou excède 1.000 kg pour les autres remorques (RT art. 1 §2 17°).

2. Définitions nationales des véhicules utilitaires de transport de personnes **(tabl. 1 et 8)**

Le terme "autobus" ou "autocar" désigne tout véhicule automobile conçu et construit pour le transport des personnes, autre que les voitures, les voitures mixtes et les minibus. Le terme "autobus" est réservé aux véhicules affectés uniquement à des services réguliers ou réguliers spécialisés de transport de personnes (A.R. du 21/5/87) (RT art. 1 §2 8°)

Ceci amène à préciser les catégories suivantes, comprises dans les "voitures privées" de l'INS :

- Le terme "voiture" désigne tout véhicule automobile dont l'habitacle est uniquement conçu et construit pour le transport de personnes et qui peut comprendre, en transport rémunéré de personnes [*par exemple comme taxi ou voiture de location NDLR*], huit places au maximum, non compris le siège du conducteur (RT art. 1 §2 2°).
- Le terme "voiture mixte" désigne tout véhicule automobile conçu et construit pour le transport de personnes et de choses, qui peut comprendre, en transport rémunéré de personnes, huit places au maximum, non compris le siège du conducteur (RT art. 1 §2 3°)
- Le terme "minibus" désigne tout véhicule automobile conçu et construit pour le transport de personnes et qui peut comprendre, en transport rémunéré de personnes, huit places au maximum, non compris le siège du conducteur, et équipé d'une carrosserie d'un type analogue à celui des camionnettes ou des autobus (RT art. 1 §2 4°)

3. Définitions nationales d'autres véhicules utilitaires (tabl. 1)

Outre les véhicules utilitaires définis ci-dessus, pour des raisons historiques, le tableau 1 reprend ainsi les dépanneuses et les remorques de camping.

- Le terme "dépanneuse" désigne tout véhicule destiné en usage normal au dégagement de la voie publique, par traction ou par transport, de véhicules accidentés ou en panne. Un véhicule utilisé occasionnellement à cette fin ne peut être considéré comme dépanneuse. Il peut cependant exister un plateau de chargement, pour autant que le véhicule soit muni au moins d'un treuil fixe et de deux rampes de chargement fixes ou amovibles (RT art. 1 §2 23°)
- Les termes " remorque de camping" désignent toute remorque construite ou transformée aux fins de servir comme lieu de séjour pour des personnes, avec un aménagement intérieur fixé à demeure à la carrosserie (RT art. 1 §2 36°)

4. Définitions des véhicules utilitaires selon les directives européennes (tabl. 5)

La classification de l'Union Européenne (Directive 70/156 et ses mises à jour) est reprise à l'art. 1 du Règlement Technique (RT) précité. Celui-ci distingue les catégories M, N, O sur base de la «masse maximale en charge techniquement admissible», comme suit :

M : Véhicules à moteur conçus et construits pour le transport de passagers et ayant au moins 4 roues

M1 Véhicules conçus et construits pour le transport de passagers comportant, outre le siège du conducteur, huit places assises au maximum

Ces véhicules sont répartis selon le type en voitures particulières (AA, AB...) voir codes DIV.

M2 Véhicules conçus et construits pour le transport de passagers comportant, outre le siège du conducteur, plus de huit places assises et ayant une masse maximale ne dépassant pas 5 tonnes.

M3 Véhicules conçus et construits pour le transport de passagers comportant, outre le siège du conducteur, plus de huit places assises et ayant une masse maximale supérieure à 5 tonnes.

Les véhicules M2 et M3 [resp. petits et grands bus et cars] ont des sous-catégories [non utilisées ici] :

a) pour les véhicules d'une capacité supérieure à 22 passagers, conducteur exclu :

Classe I : véhicules comprenant des zones destinées aux passagers debout et permettant de fréquents embarquements et débarquements de passagers;

Classe II : véhicules destinés principalement au transport de passagers assis et conçus de manière à permettre le transport de passagers debout dans le couloir et/ou dans une zone correspondant au maximum à deux doubles sièges;

Classe III : véhicules conçus exclusivement pour le transport de passagers assis;

b) pour les véhicules d'une capacité ne dépassant pas 22 passagers, conducteur exclu :

Classe A : véhicules conçus pour le transport de passagers debout; ces véhicules comportent des sièges et des zones pour passagers debout;

Classe B : véhicules exclusivement destinés au transport de passagers assis; ils ne comportent aucun aménagement pour passagers debout.)

N : Véhicules à moteur affectés au transport de marchandises et ayant soit au moins quatre roues, soit trois roues et une masse maximale excédant 1 tonne.

N1 Véhicules ...ayant une masse maximale qui n'excède pas 3,5 tonnes.

N2 Véhicules ...ayant une masse maximale excédant 3,5 tonnes mais n'excédant pas 12 t.

N3 Véhicules ...ayant une masse maximale excédant 12 t.

O : Remorques (y compris les semi-remorques).

O1 Remorques dont la masse maximale n'excède pas 0,75 t.

O2 Remorques ayant une masse maximale excédant 0,75 t mais n'excédant pas 3,5 t.

O3 Remorques ayant une masse maximale excédant 3,5 t mais n'excédant pas 10 t.

O4 Remorques ayant une masse maximale excédant 10 tonnes.

5. Définitions EUROSTAT pour le transport de marchandises (tabl. 3)

* Un véhicule utilitaire de type courant est "tout véhicule à moteur ou remorqué muni d'une caisse ou d'un plateau, à l'exclusion de tout dispositif spécial nécessité par la nature des marchandises transportées et à l'exclusion de tout véhicule dont le poids ou les dimensions dépassent les limites légales" (EUROSTAT).

* Un véhicule à température dirigée ou contrôlée est "tout véhicule routier pourvu d'un dispositif isotherme, réfrigérant, frigorifique ou calorifique" (EUROSTAT).

* Un véhicule-citerne est "tout véhicule routier pourvu d'un ou plusieurs réservoirs, spécialement conçus pour le transport en vrac de liquides ou de gaz" (EUROSTAT). Il s'agit soit de citernes pour produits non alimentaires (produits pétroliers ou chimiques) soit de citernes pour produits alimentaires (lait, eau, bière, vin, huiles végétales).

* Les autres véhicules à carrosserie spéciale sont "tous les autres véhicules routiers spécialement construits ou aménagés pour le transport de certaines marchandises, à l'exclusion des véhicules spéciaux cités ci-dessus (EUROSTAT).

Parc des Véhicules Utilitaires

Situation au 31 / 12 / 2008

Tableau 1 - Vue d'ensemble du parc des véhicules utilitaires

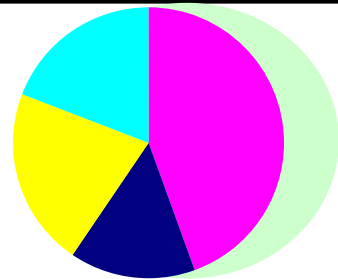
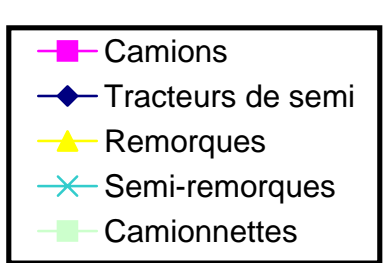
Véhicules de transport de marchandises	1991	1992	1993	1994	1995	1996	1997	1998	1999	2000	2001	2002	2003	2004	2005	2006	2007	2008	% '08-98
Camionnettes (a)	250 842	262 042	269 395	279 420	294 597	308 804	327 524	350 922	378 366	399 562	421 755	436 624	456 164	482 176	506 644	523 161	543 118	...	
(b)	251 121	262 244	276 196	290 160	308 209	325 133	346 602	372 371	401 656	424 657	448 929	437 308	456 987	483 943	508 450	524 693	544 106	562 151	
		+4,4%	+5,3%	+5,1%	+6,2%	+5,5%	+6,6%	+7,4%	+7,9%	+5,7%	+5,7%	-2,6%	+4,5%	+5,9%	+5,1%	+3,2%	+3,7%	+3,3%	4,2%
Camions (a)	113 008	112 815	111 885	111 642	111 006	110 076	108 050	108 188	108 249	108 348	107 756	106 805	105 570	104 955	105 200	105 065	105 295	...	
(b)	113 032	112 831	112 825	113 007	112 761	112 331	110 860	111 808	112 570	113 243	113 353	106 981	105 833	105 786	106 139	106 006	106 203	105 615	
		-0,2%	-0,0%	+0,2%	-0,2%	-0,4%	-1,3%	+0,9%	+0,7%	+0,6%	+0,1%	-5,6%	-1,1%	-0,0%	+0,3%	-0,1%	+0,2%	-0,6%	-0,6%
Tracteurs de semi (a,d)		<u>38 100</u>	38 377	39 110	40 152	40 661	41 181	42 857	44 479	45 824	46 440	46 890	47 066	47 216	47 355	47 440	48 319	...	
(b)	38 808	38 922	39 003	40 157	41 619	42 727	43 787	46 410	48 666	50 943	52 755	47 094	47 502	47 530	47 757	47 852	48 738	48 848	
		+0,3%	+0,2%	+3,0%	+3,6%	+2,7%	+2,5%	+6,0%	+4,9%	+4,7%	+3,6%	-10,7%	+0,9%	+0,1%	+0,5%	+0,2%	+1,9%	+0,2%	0,5%
Remorques (b)	54 108	61 087	66 482	71 946	76 985	82 051	85 844	91 107	94 926	97 826	100 339	102 533	105 931	109 823	114 082	118 977	125 010	130 242	
		+12,9%	+8,8%	+8,2%	+7,0%	+6,6%	+4,6%	+6,1%	+4,2%	+3,1%	+2,6%	+2,2%	+3,3%	+3,7%	+3,9%	+4,3%	+5,1%	+4,2%	3,6%
Semi-remorques (b)	49 098	51 689	52 440	54 016	56 514	58 655	60 706	64 317	68 080	71 119	74 276	72 474	74 700	77 607	79 680	81 618	85 152	89 894	
		+5,3%	+1,5%	+3,0%	+4,6%	+3,8%	+3,5%	+5,9%	+5,9%	+4,5%	+4,4%	-2,4%	+3,1%	+3,9%	+2,7%	+2,4%	+4,3%	+5,6%	3,4%
Véhicules de transport de personnes	1991	1992	1993	1994	1995	1996	1997	1998	1999	2000	2001	2002	2003	2004	2005	2006	2007	2008	% '08-98
Autobus et autocars : (a,d)	15 261	15 004	<u>14 840</u>	14 850	14 646	14 684	14 457	14 557	14 640	14 555	14 699	14 931	15 101	15 281	15 266	15 428	15 539	...	
(b)	15 261	15 004	15 578	16 934	17 163	17 630	17 646	18 175	18 562	18 761	19 438	15 023	15 203	15 401	15 369	15 509	15 612	15 979	
		-1,7%	+3,8%	+8,7%	+1,4%	+2,7%	+0,1%	+3,0%	+2,1%	+1,1%	+3,6%	-22,7%	+1,2%	+1,3%	-0,2%	+0,9%	+0,7%	+2,4%	-1,3%
...dont - de 9 à 40 places (b)	5 278	5 211	6 673	7 561	7 587	7 686	7 552	7 749	7 845	7 992	8 272	5 075	4 939	4 796	4 605	4 370	4 197	4 109	-2,4%
- de 41 à 60 places (b)	3 370	3 227	3 149	3 154	3 145	3 213	3 185	3 233	3 282	3 349	3 383	2 931	2 971	2 890	2 911	2 848	2 694	2 610	-6,1%
- plus de 60 places (b)	5 124	5 152	5 105	4 974	4 924	4 929	5 024	5 021	5 084	4 936	4 951	4 878	4 968	5 117	5 073	5 063	4 890	9 260	-2,1%
- nombre non précisé (b,c)	1 489	1 414	651	1 245	1 507	1 802	1 885	2 172	2 351	2 484	2 832	2 139	2 325	2 598	2 780	3 228	3 831	4 405	6,3%
Autres véhicules	1991	1992	1993	1994	1995	1996	1997	1998	1999	2000	2001	2002	2003	2004	2005	2006	2007	2008	% '08-98
Dépanneuses (a)	3 159	3 289	3 398	3 474	3 617	3 710	3 841	3 921	4 000	4 071	4 173	4 215	4 327	<u>4 312</u>	<u>4 370</u>	4 352	
(b)	3 289	3 398	3 486	3 640	3 740	3 884	3 970	4 063	4 143	4 257	4 314	4 237	4 328	4 312	4 367	4 343	4 323	4 291	
		+3,3%	+2,6%	+4,4%	+2,7%	+3,9%	+2,2%	+2,3%	+2,0%	+2,8%	+1,3%	-1,8%	+2,1%	-0,4%	+1,3%	-0,5%	-0,5%	-0,7%	0,5%
Remorques de camping (b)	55 151	59 062	61 695	63 504	64 407	64 877	62 781	63 022	60 441	56 320	54 063	52 313	51 618	51 024	50 570	50 076	49 657	48 960	
		+7,1%	+4,5%	+2,9%	+1,4%	+0,7%	-3,2%	+0,4%	-4,1%	-6,8%	-4,0%	-3,2%	-1,3%	-1,2%	-0,9%	-1,0%	-0,8%	-1,4%	-2,5%

(a) sans les véhicules en transit

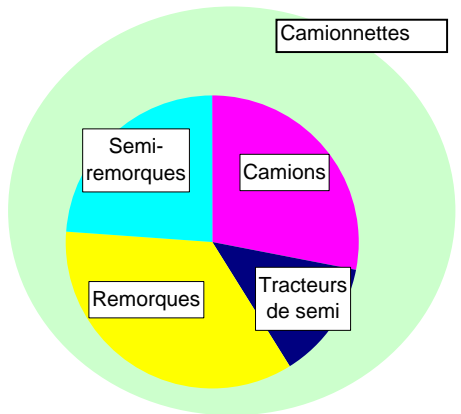
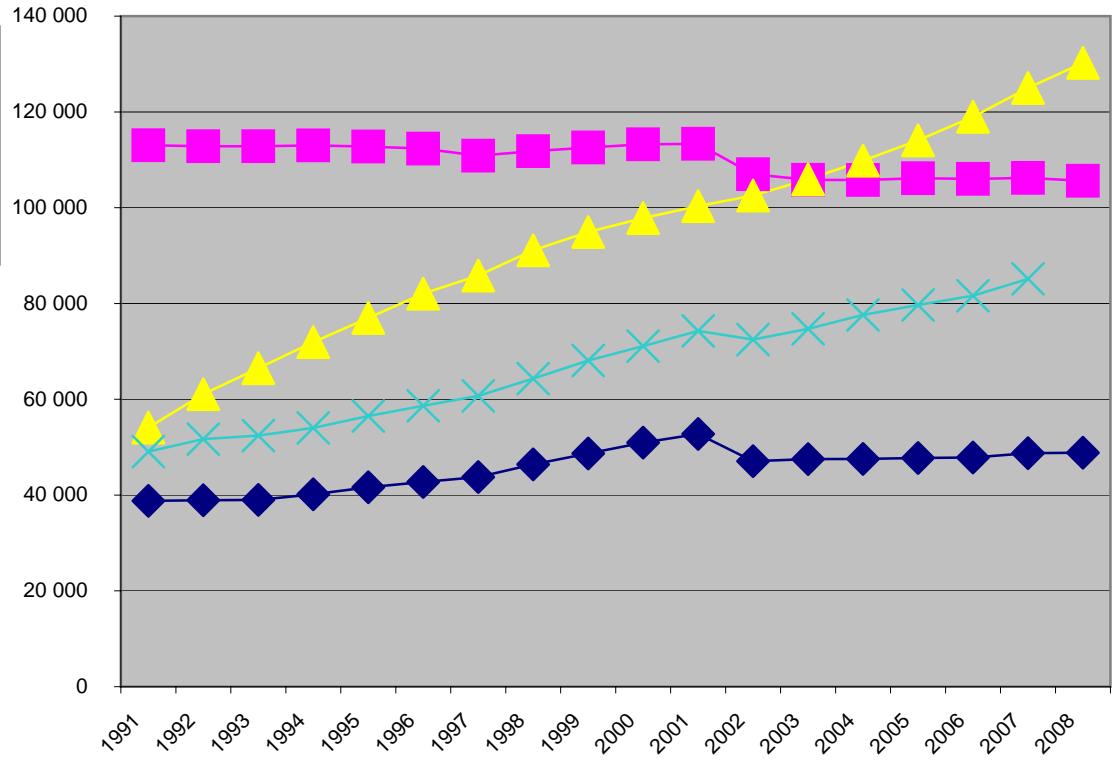
(b) y compris les véhicules en transit. Les diminutions constatées au 31/12/2002 sont dues à la suppression par la D.I.V., en 2002, des plaques de transit devenues sans objet.

(c) véhicules dont les données techniques manquent.

(d) les chiffres soulignés sont estimés.



1991



2008

Tableau 2 - Parc des véhicules de transport de marchandises par classe de charge utile (1/2)

Classe de charge utile	31 décembre 2007		31 décembre 2008				31 décembre 2007		31 décembre 2008			
	Nombre	Charge utile	Nombre	Charge utile	%	% augm.	Nombre	Charge utile	Nombre	Charge utile	% charge	% augm.
	CAMIONS et CAMIONNETTES						REMORQUES					
- 1 t	451 955	232 337,6	472 533	238 345,3	24,7%	2,6%	23 995	14 773,7	23 446	14 473,6	4,7%	-2,0%
1,1 à 1,5 t	84 898	102 470,7	83 728	100 671,4	10,4%	-1,8%	38 948	49 583,3	39 757	50 635,3	16,4%	2,1%
1,6 à 2 t	10 060	16 907,8	9 133	15 428,5	1,6%	-8,7%	23 336	39 746,6	24 379	41 583,9	13,4%	4,6%
2,1 à 3 t	13 428	33 385,7	13 067	32 446,7	3,4%	-2,8%	14 993	34 724,3	16 897	39 191,1	12,7%	12,9%
3,1 à 3,5 t	5 316	17 336,5	5 158	16 819,2	1,7%	-3,0%	140	460,1	133	436,8	0,1%	-5,1%
3,6 à 4 t	4 357	16 357,2	4 240	15 919,9	1,7%	-2,7%	113	424,1	105	394,4	0,1%	-7,0%
4,1 à 5 t	8 703	39 256,0	8 459	38 174,3	4,0%	-2,8%	244	1 102,2	245	1 105,2	0,4%	0,3%
5,1 à 6 t	8 279	45 402,6	8 083	44 315,3	4,6%	-2,4%	204	1 127,0	189	1 043,5	0,3%	-7,4%
6,1 à 7 t	5 318	34 421,8	5 208	33 694,6	3,5%	-2,1%	351	2 322,6	332	2 195,9	0,7%	-5,5%
7,1 à 10 t	15 064	129 552,3	14 668	126 379,9	13,1%	-2,4%	879	7 338,6	849	7 080,8	2,3%	-3,5%
10,1 à 12 t	7 426	80 590,1	7 308	79 330,8	8,2%	-1,6%	605	6 802,2	567	6 371,9	2,1%	-6,3%
12,1 à 14 t	6 003	78 655,8	5 886	77 161,2	8,0%	-1,9%	1 557	20 230,3	1 557	20 265,9	6,5%	0,2%
14,1 à 15 t	4 427	64 168,2	4 356	63 137,7	6,6%	-1,6%	1 131	16 439,9	1 098	15 960,4	5,2%	-2,9%
15,1 à 16 t	2 303	35 529,6	2 278	35 129,8	3,6%	-1,1%	1 283	19 913,8	1 258	19 526,2	6,3%	-1,9%
16,1 à 18 t	1 820	30 878,8	1 776	30 165,2	3,1%	-2,3%	1 160	19 311,5	1 191	19 822,3	6,4%	2,6%
18,1 à 20 t	579	10 844,1	576	10 787,1	1,1%	-0,5%	593	11 366,0	551	10 565,4	3,4%	-7,0%
20,1 à 22 t	120	2 530,8	119	2 515,4	0,3%	-0,6%	767	16 184,4	751	15 849,4	5,1%	-2,1%
22,1 à 24 t	22	495,0	19	426,5	0,0%	-13,8%	576	13 237,4	581	13 352,4	4,3%	0,9%
24,1 à 26 t	105	2 718,1	86	2 225,1	0,2%	-18,1%	472	11 761,2	478	11 908,2	3,8%	1,2%
26,1 à 99,9 t	21	804,4	17	622,4	0,1%	-22,6%	526	16 884,3	553	17 773,1	5,7%	5,3%
TOTAL charg. connue	630 204	974 643,1	646 698	963 696,3	100%	-1,1%	111 873	303 733,5	114 917	309 535,7	100%	1,9%
Véhicules non précisés	20 105	-	21 068	-			13 137	-	15 325	-		
TOTAL charg. estimée	650 309	1 005 736,5	667 766	995 091,4		-1,1%	125 010	339 400,3	130 242	350 814,5		3,4%

NB La charge utile est la masse totale autorisée moins la tarre et moins 70 kg par siège. Elle est prise égale à zéro si la tarre égale la masse totale autorisée.

Tableau 2 - Parc des véhicules utilitaires servant au transport de marchandises par classe de charge utile (2/2)

Classe de charge utile	31 décembre 2007		31 décembre 2008				31 décembre 2007		31 décembre 2008			
	Nombre	Charge utile	Nombre	Charge utile	%	% augm.	Nombre	Charge utile	Nombre	Charge utile	% charge	% augm.
	SEMI-REMORQUES						TOTAL					
- 1 t	326	16,5	307	16,8	0,0%	1,8%	476 276	247 128,4	496 286	252 835,8	7,2%	2,3%
1,1 à 1,5 t	25	31,6	25	31,8	0,0%	0,6%	123 871	152 086,3	123 510	151 338,6	4,3%	-0,5%
1,6 à 2 t	47	82,2	46	80,5	0,0%	-2,1%	33 443	56 737,3	33 558	57 092,9	1,6%	0,6%
2,1 à 3 t	120	303,5	126	317,2	0,0%	4,5%	28 541	68 414,0	30 090	71 955,1	2,1%	5,2%
3,1 à 3,5 t	69	224,6	75	243,4	0,0%	8,4%	5 525	18 021,7	5 366	17 499,7	0,5%	-2,9%
3,6 à 4 t	94	355,5	95	360,2	0,0%	1,3%	4 564	17 137,0	4 440	16 674,6	0,5%	-2,7%
4,1 à 5 t	187	832,8	226	1 012,1	0,0%	21,5%	9 134	41 191,4	8 930	40 291,7	1,1%	-2,2%
5,1 à 6 t	80	438,7	86	472,5	0,0%	7,7%	8 563	46 968,4	8 358	45 831,5	1,3%	-2,4%
6,1 à 7 t	96	627,2	90	589,0	0,0%	-6,1%	5 765	37 372,0	5 630	36 479,4	1,0%	-2,4%
7,1 à 10 t	470	3 999,3	453	3 857,8	0,2%	-3,5%	16 413	140 890,8	15 970	137 318,7	3,9%	-2,5%
10,1 à 12 t	608	6 626,3	575	6 265,0	0,3%	-5,5%	8 639	94 019,2	8 450	91 967,7	2,6%	-2,2%
12,1 à 14 t	629	8 166,7	625	8 126,2	0,4%	-0,5%	8 189	107 053,6	8 068	105 553,3	3,0%	-1,4%
14,1 à 15 t	420	6 097,0	430	6 242,5	0,3%	2,4%	5 978	86 705,7	5 884	85 340,7	2,4%	-1,6%
15,1 à 16 t	542	8 394,3	610	9 443,0	0,4%	12,5%	4 128	63 838,3	4 146	64 099,1	1,8%	0,4%
16,1 à 18 t	663	11 215,4	747	12 587,2	0,6%	12,2%	3 643	61 406,5	3 714	62 574,8	1,8%	1,9%
18,1 à 20 t	465	8 811,9	462	8 754,7	0,4%	-0,6%	1 637	31 022,7	1 589	30 107,2	0,9%	-3,0%
20,1 à 22 t	1 031	21 848,7	1 033	21 888,0	1,0%	0,2%	1 918	40 564,4	1 903	40 252,7	1,1%	-0,8%
22,1 à 24 t	2 588	59 815,9	2 548	58 879,7	2,6%	-1,6%	3 186	73 548,8	3 148	72 658,5	2,1%	-1,2%
24,1 à 26 t	3 900	97 793,3	3 732	93 562,1	4,2%	-4,3%	4 477	112 272,8	4 296	107 695,3	3,1%	-4,1%
26,1 à 99,9 t	61 707	1 932 046,3	63 687	1 999 114,3	89,6%	3,5%	62 254	1 949 735,4	64 257	2 017 510,0	57,6%	3,5%
TOTAL charg. connue	74 067	2 167 727,7	75 978	2 231 844,0	100%	3,0%	816 144	3 446 114,7	837 593	3 505 077,3	100%	1,7%
Véhicules non précisés	11 085	-	13 916	-			44 327	-	50 309	-		
TOTAL charg. estimée	85 152	2 492 153,7	89 894	2 640 624,7		6,0%	860 471	3 633 282,6	887 902	3 715 605,5		2,3%

NB La charge utile est la masse totale autorisée moins la tarre et moins 70 kg par siège. Elle est prise égale à zéro si la tarre égale la masse totale autorisée.

Tableau 3 - Parc des véhicules de transport de marchandises par type et par classe de charge utile (1/4)

3.0. Camionnettes

Classe de charge utile	Type courant		Température dirigée		Citernes pour produits alimentaires		Citernes pour produits non alimentaires		Carrosserie spéciale		Carrosserie non précisée		Total	
	Nombre	Charge utile	Nombre	Charge utile	Nombre	Charge utile	Nombre	Charge utile	Nombre	Charge utile	Nombre	Charge utile	Nombre	Charge utile
- 1 t	276 656	166 969,2	1 997	1 256,3	0	0,0	1	0,0	7	4,4	184 640	69 288,6	463 301	237 518,7
1,1 à 1,5 t	61 484	74 244,8	465	521,0	0	0,0	0	0,0	6	6,8	19 980	23 599,4	81 935	98 372,1
1,6 à 2 t	4 877	7 925,7	14	24,9	0	0,0	0	0,0	0	0,0	659	1 102,0	5 550	9 052,8
2,1 à 3 t	529	1 242,3	9	20,3	0	0,0	0	0,0	0	0,0	790	1 925,7	1 328	3 188,4
3,1 t et plus	24	310,8	0	0,0	0	0,0	0	0,0	0	0,0	241	830,6	265	1 141,5
TOTAL charge connue	343 570	250 692,8	2 485	1 822,5	0	0,0	1	0,0	13	11,2	206 310	96 746,3	552 379	349 273,5
Véhicules non précisés	4 749	-----	82	-----	3	-----	20	-----	1	-----	4 917	-----	9 772	-----
TOTAL ch. estimée	348 319	254 158,0	2 567	1 882,6	3	2,2	21	0,0	14	12,1	211 227	99 052,1	562 151	355 452,4

3.1. Camions

- 1 t	588	402,7	24	17,2	2	0,8	1	0,0	10	2,1	8 607	403,8	9 232	826,6
1,1 à 1,5 t	969	1 245,8	74	96,4	0	0,0	2	2,4	2	2,4	746	952,3	1 793	2 299,3
1,6 à 2 t	2 145	3 814,0	159	282,6	1	1,7	3	5,2	10	17,5	1 265	2 254,7	3 583	6 375,7
2,1 à 3 t	8 098	20 142,2	362	923,1	0	0,0	6	14,6	35	88,1	3 238	8 090,3	11 739	29 258,3
3,1 à 3,5 t	3 394	11 036,1	200	650,9	1	3,2	4	12,6	7	23,6	1 306	4 259,5	4 912	15 985,9
3,6 à 4 t	2 853	10 699,1	194	731,2	0	0,0	10	38,2	11	41,5	1 170	4 402,3	4 238	15 912,3
4,1 à 5 t	5 325	24 013,3	517	2 329,0	1	4,5	35	160,6	15	69,4	2 563	11 584,2	8 456	38 161,0
5,1 à 6 t	5 407	29 637,9	305	1 664,8	5	27,7	50	276,8	17	94,8	2 299	12 613,3	8 083	44 315,3
6,1 à 7 t	3 151	20 356,8	158	1 034,2	2	13,2	85	559,0	109	695,1	1 703	11 036,3	5 208	33 694,6
7,1 à 10 t	9 225	79 722,8	836	7 046,3	21	188,6	435	3 831,7	64	573,2	4 084	34 992,3	14 665	126 354,9
10,1 à 12 t	4 032	43 640,8	68	745,2	25	265,6	577	6 205,7	115	1 270,2	2 490	27 192,7	7 307	79 320,2
12,1 à 14 t	3 786	49 716,8	247	3 272,5	22	294,3	110	1 428,4	59	770,8	1 661	21 666,0	5 885	77 148,8
14,1 à 15 t	2 936	42 543,6	128	1 836,5	46	668,2	215	3 150,8	46	665,2	983	14 243,9	4 354	63 108,2
15,1 à 16 t	1 391	21 440,9	20	305,7	28	430,1	300	4 635,8	15	230,6	524	8 086,7	2 278	35 129,8
16,1 à 18 t	965	16 317,4	1	17,8	9	149,3	59	963,4	39	673,3	699	11 976,6	1 772	30 097,8
18,1 à 20 t	236	4 426,3	5	91,8	6	114,7	6	110,6	24	446,0	299	5 597,7	576	10 787,1
20,1 à 22 t	81	1 714,3	0	0,0	0	0,0	0	0,0	0	0,0	37	779,9	118	2 494,2
22,1 à 24 t	9	201,8	0	0,0	0	0,0	1	22,3	1	22,4	7	157,8	18	404,3
24,1 à 26 t	5	122,9	0	0,0	0	0,0	0	0,0	0	0,0	81	2 102,2	86	2 225,1
26,1 à 99,9 t	6	175,3	0	0,0	0	0,0	0	0,0	0	0,0	10	348,1	16	523,4
TOTAL charge connue	54 602	381 370,8	3 298	21 045,2	169	2 161,9	1 899	21 418,1	579	5 686,2	33 772	182 740,6	94 319	614 422,8
Véhicules non précisés	5 661	-----	82	-----	4	-----	48	-----	16	-----	5 485	-----	11 296	-----
TOTAL ch. estimée	60 263	420 910,4	3 380	21 568,5	173	2 213,1	1 947	21 959,5	595	5 843,3	39 257	212 420,0	105 615	688 008,4

NB La charge utile est la masse totale autorisée moins la tarre et moins 70 kg par siège. Elle est prise égale à zéro si la tarre égale la masse totale autorisée (cfr valeur soulignée).

Tableau 3 - Parc des véhicules de transport de marchandises par type et par classe de charge utile (2/4)

3.2. Remorques

Classe de charge utile	Type courant		Température dirigée		Citernes pour produits alimentaires		Citernes pour produits non alimentaires		Carrosserie spéciale		Carrosserie non précisée		Total	
	Nombre	Charge utile	Nombre	Charge utile	Nombre	Charge utile	Nombre	Charge utile	Nombre	Charge utile	Nombre	Charge utile	Nombre	Charge utile
- 1 t	11 428	8 528,9	111	80,7	1	0,4	1	0,6	187	47,3	11 718	5 815,4	23 446	14 473,6
1,1 à 1,5 t	23 832	30 804,8	91	109,3	5	6,3	9	9,2	16	21,3	15 804	19 684,2	39 757	50 635,3
1,6 à 2 t	16 989	28 836,0	36	60,6	0	0,0	2	3,5	19	33,6	7 333	12 650,0	24 379	41 583,9
2,1 à 3 t	10 963	25 328,6	11	24,3	0	0,0	0	0,0	16	36,6	5 907	13 801,0	16 897	39 191,1
3,1 à 3,5 t	69	224,8	0	0,0	0	0,0	0	0,0	4	12,5	60	199,4	133	436,8
3,6 à 4 t	54	204,6	0	0,0	0	0,0	0	0,0	0	0,0	51	189,9	105	394,4
4,1 à 5 t	133	601,2	1	4,8	0	0,0	0	0,0	1	4,7	110	494,5	245	1 105,2
5,1 à 6 t	83	452,9	0	0,0	0	0,0	0	0,0	2	10,5	104	580,1	189	1 043,5
6,1 à 7 t	103	676,3	0	0,0	0	0,0	1	6,2	3	20,3	225	1 493,0	332	2 195,9
7,1 à 10 t	335	2 766,3	9	82,6	2	16,4	2	19,5	4	31,7	497	4 163,0	849	7 080,8
10,1 à 12 t	292	3 308,8	109	1 200,4	7	76,0	8	89,8	4	43,6	147	1 653,1	567	6 371,9
12,1 à 14 t	1 089	14 150,2	51	671,9	28	374,9	17	223,9	22	293,1	350	4 551,7	1 557	20 265,9
14,1 à 15 t	780	11 330,9	9	129,2	35	510,6	20	289,0	42	616,4	212	3 084,0	1 098	15 960,4
15,1 à 16 t	816	12 632,5	2	31,6	19	290,3	158	2 460,7	17	260,1	246	3 850,8	1 258	19 526,2
16,1 à 18 t	868	14 430,5	11	187,2	3	50,9	2	32,2	14	241,5	293	4 879,8	1 191	19 822,3
18,1 à 20 t	294	5 599,6	3	57,1	0	0,0	4	77,3	108	2 073,8	142	2 757,5	551	10 565,4
20,1 à 22 t	407	8 571,4	4	83,3	0	0,0	40	827,1	175	3 730,9	125	2 636,5	751	15 849,4
22,1 à 24 t	300	6 900,9	1	22,5	0	0,0	3	67,3	164	3 745,2	113	2 616,3	581	13 352,4
24,1 à 26 t	252	6 272,1	0	0,0	0	0,0	4	96,7	112	2 789,4	110	2 749,8	478	11 908,2
26,1 à 99,9 t	128	4 282,8	0	0,0	0	0,0	0	0,0	256	8 071,0	169	5 419,1	553	17 773,1
TOTAL charge connue	69 215	185 904,1	449	2 745,5	100	1 325,8	271	4 203,0	1 166	22 083,5	43 716	93 269,1	114 917	309 535,7
Véhicules non précisés	7 623	-----	196	-----	47	-----	163	-----	223	-----	7 073	-----	15 325	-----
TOTAL ch. estimée	76 838	206 378,7	645	3 944,0	147	1 948,9	434	6 731,0	1 389	26 307,0	50 789	108 359,5	130 242	350 814,5

NB La charge utile est la masse totale autorisée moins la tarre et moins 70 kg par siège. Elle est prise égale à zéro si la tarre égale la masse totale autorisée (cfr valeur soulignée).

Tableau 3 - Parc des véhicules de transport de marchandises par type et par classe de charge utile (3/4)

3.3. Semi-remorques

Classe de charge utile	Type courant		Température dirigée		Citernes pour produits alimentaires		Citernes pour produits non alimentaires		Carrosserie spéciale		Carrosserie non précisée		Total	
	Nombre	Charge utile	Nombre	Charge utile	Nombre	Charge utile	Nombre	Charge utile	Nombre	Charge utile	Nombre	Charge utile	Nombre	Charge utile
- 1 t	21	8,1	0	0,0	0	0,0	1	0,0	1	0,0	284	8,6	307	16,8
1,1 à 1,5 t	11	13,9	1	1,0	0	0,0	0	0,0	0	0,0	13	16,8	25	31,8
1,6 à 2 t	20	34,5	2	3,3	0	0,0	0	0,0	0	0,0	24	42,6	46	80,5
2,1 à 3 t	51	128,6	4	9,1	0	0,0	0	0,0	1	2,9	70	176,4	126	317,2
3,1 à 3,5 t	33	106,1	6	19,5	0	0,0	0	0,0	0	0,0	36	117,7	75	243,4
3,6 à 4 t	46	174,9	0	0,0	0	0,0	1	3,5	0	0,0	48	181,7	95	360,2
4,1 à 5 t	102	453,8	4	18,4	0	0,0	0	0,0	2	9,3	118	530,5	226	1 012,1
5,1 à 6 t	36	196,7	2	10,8	0	0,0	0	0,0	0	0,0	48	264,9	86	472,5
6,1 à 7 t	37	241,0	1	6,6	1	7,0	5	32,6	0	0,0	46	301,6	90	589,0
7,1 à 10 t	309	2 639,3	7	64,5	0	0,0	10	85,1	1	8,2	126	1 060,5	453	3 857,8
10,1 à 12 t	436	4 738,1	21	232,0	0	0,0	5	54,7	5	56,5	108	1 183,6	575	6 265,0
12,1 à 14 t	400	5 162,0	38	496,5	3	40,2	12	154,9	9	115,2	163	2 157,1	625	8 126,2
14,1 à 15 t	227	3 288,1	41	595,1	0	0,0	5	72,3	11	161,2	146	2 125,7	430	6 242,5
15,1 à 16 t	324	5 016,1	13	201,6	3	46,6	4	61,0	21	323,7	245	3 793,8	610	9 443,0
16,1 à 18 t	368	6 188,3	5	84,6	3	50,8	68	1 172,7	26	443,3	277	4 647,2	747	12 587,2
18,1 à 20 t	205	3 886,3	25	487,0	0	0,0	92	1 697,7	20	381,5	120	2 301,9	462	8 754,7
20,1 à 22 t	457	9 713,1	245	5 175,8	1	20,7	18	381,5	35	740,9	277	5 855,7	1 033	21 888,0
22,1 à 24 t	1 499	34 688,4	326	7 450,7	11	257,9	75	1 743,9	160	3 727,7	477	11 010,9	2 548	58 879,7
24,1 à 26 t	2 342	58 704,8	85	2 112,0	39	974,0	168	4 202,4	312	7 787,2	786	19 781,4	3 732	93 562,1
26,1 à 99,9 t	41 035	1 283 491,5	2 530	73 735,5	667	20 692,0	2 548	78 976,0	1 557	52 366,0	15 350	489 853,3	63 687	1 999 114,3
TOTAL charge connue	47 959	1 418 873,6	3 356	90 704,0	728	22 089,2	3 012	88 638,3	2 161	66 123,6	18 762	545 411,9	75 978	2 231 844,0
Véhicules non précisés	6 388	-----	231	-----	56	-----	195	-----	154	-----	6 892	-----	13 916	-----
TOTAL ch. estimée	54 347	1 607 863,5	3 587	96 947,3	784	23 788,4	3 207	94 376,8	2 315	70 835,8	25 654	745 762,5	89 894	2 640 624,7

NB La charge utile est la masse totale autorisée moins la tarre et moins 70 kg par siège. Elle est prise égale à zéro si la tarre égale la masse totale autorisée (cfr valeur soulignée).

Tableau 3 - Parc des véhicules de transport de marchandises par type et par classe de charge utile (4/4)

3.4. Total

Classe de charge utile	Type courant		Température dirigée		Citernes pour produits alimentaires		Citernes pour produits non alimentaires		Carrosserie spéciale		Carrosserie non précisée		Total	
	Nombre	Charge utile	Nombre	Charge utile	Nombre	Charge utile	Nombre	Charge utile	Nombre	Charge utile	Nombre	Charge utile	Nombre	Charge utile
- 1 t	288 693	175 909,1	2 132	1 354,3	3	1,3	4	0,6	205	53,9	205 249	75 516,6	496 286	252 835,8
1,1 à 1,5 t	86 296	106 309,3	631	727,8	5	6,3	11	11,7	24	30,6	36 543	44 252,9	123 510	151 338,6
1,6 à 2 t	24 031	40 610,3	211	371,5	1	1,7	5	8,7	29	51,2	9 281	16 049,5	33 558	57 092,9
2,1 à 3 t	19 641	46 841,9	386	976,9	0	0,0	6	14,6	52	127,7	10 005	23 994,0	30 090	71 955,1
3,1 à 3,5 t	3 505	11 395,5	206	670,5	1	3,2	4	12,6	11	36,2	1 639	5 381,7	5 366	17 499,7
3,6 à 4 t	2 955	11 086,3	194	731,2	0	0,0	11	41,7	11	41,5	1 269	4 773,9	4 440	16 674,6
4,1 à 5 t	5 560	25 068,3	522	2 352,2	1	4,5	35	160,6	18	83,5	2 794	12 622,6	8 930	40 291,7
5,1 à 6 t	5 526	30 287,6	307	1 675,6	5	27,7	50	276,8	19	105,4	2 451	13 458,4	8 358	45 831,5
6,1 à 7 t	3 291	21 274,2	159	1 040,9	3	20,2	91	597,8	112	715,4	1 974	12 830,9	5 630	36 479,4
7,1 à 10 t	9 872	85 153,6	852	7 193,6	23	205,1	447	3 936,3	69	614,2	4 707	40 215,9	15 970	137 318,7
10,1 à 12 t	4 761	51 698,4	198	2 177,6	32	341,6	590	6 350,2	124	1 370,4	2 745	30 029,5	8 450	91 967,7
12,1 à 14 t	5 275	69 029,1	336	4 440,9	53	709,5	139	1 807,3	90	1 179,2	2 175	28 387,3	8 068	105 553,3
14,1 à 15 t	3 945	57 192,2	178	2 560,9	81	1 178,9	240	3 512,2	99	1 442,9	1 341	19 453,6	5 884	85 340,7
15,1 à 16 t	2 531	39 089,6	35	539,0	50	767,0	462	7 157,6	53	814,5	1 015	15 731,4	4 146	64 099,1
16,1 à 18 t	2 205	37 003,7	17	289,7	15	251,1	129	2 168,4	79	1 358,2	1 269	21 503,7	3 714	62 574,8
18,1 à 20 t	735	13 912,2	33	636,1	6	114,7	102	1 885,7	152	2 901,3	561	10 657,2	1 589	30 107,2
20,1 à 22 t	946	20 020,1	249	5 259,2	1	20,7	58	1 208,7	210	4 471,8	439	9 272,2	1 903	40 252,7
22,1 à 24 t	1 809	41 813,4	327	7 473,3	11	257,9	79	1 833,5	325	7 495,4	597	13 785,0	3 148	72 658,5
24,1 à 26 t	2 599	65 099,9	85	2 112,0	39	974,0	172	4 299,2	424	10 576,7	977	24 633,5	4 296	107 695,3
26,1 à 99,9 t	41 170	1 288 048,8	2 530	73 735,5	667	20 692,0	2 548	78 976,0	1 813	60 437,1	15 529	495 620,6	64 257	2 017 510,0
TOTAL charge connue	515 346	2 236 843,5	9 588	116 318,7	997	25 577,4	5 183	114 260,2	3 919	93 907,1	302 560	918 170,4	837 593	3 505 077,3
Véhicules non précisés	24 421	-----	591	-----	110	-----	426	-----	394	-----	24 367	-----	50 309	-----
TOTAL ch. estimée	539 767	2 489 310,5	10 179	124 342,4	1 107	27 952,6	5 609	123 067,3	4 313	102 998,2	326 927	1 165 594,1	887 902	4 034 900,0
31/12/2007	616 788	2 532 175,6	11 154	133 164,4	1 152	29 274,7	5 502	120 612,5	4 353	103 986,1	177 195	526 901,4	816 144	3 446 114,7
% augm.	-12,5%	-1,7%	-8,7%	-6,6%	-3,9%	-4,5%	1,9%	2,0%	-0,9%	-1,0%	84,5%	121,2%	8,8%	17,1%

NB La charge utile est la masse totale autorisée moins la tarre et moins 70 kg par siège. Elle est prise égale à zéro si la tarre égale la masse totale autorisée (cfr valeur soulignée).

Tableau 4 - Parc des véhicules utilitaires par source d'énergie et par province (1/2)

4.1. Camionnettes

NB Nouvelle méthode de calcul (en SQL), surtout pour la détermination des communes

Province	Source d'énergie						Parc en %	Parc en %	
	Essence 1	Gasoil 2	Gaz 3	Electricité 4	Gaz naturel 6	Autres 5	Total	du total 31/12/2008	du total 31/12/2007
Anvers	4 605	84 330	1 759	13	2	271	90 980	16,2%	16,1%
Bruxelles	3 541	55 732	525	14	3	632	60 447	10,8%	10,9%
Brabant flamand	2 856	51 885	949	1	6	299	55 996	10,0%	9,9%
Brabant wallon	1 156	14 928	343	0	0	55	16 482	2,9%	3,0%
Flandre occidentale	2 803	68 424	864	8	7	98	72 204	12,8%	12,8%
Flandre orientale	3 593	69 381	1 476	10	3	267	74 730	13,3%	13,3%
Hainaut	4 102	49 430	930	1	3	644	55 110	9,8%	9,8%
Liège	3 404	42 597	936	7	34	310	47 288	8,4%	8,4%
Limbourg	2 309	45 570	1 583	4	0	190	49 656	8,8%	8,8%
Luxembourg	1 358	14 009	219	0	0	49	15 635	2,8%	2,8%
Namur	1 652	21 293	544	0	1	133	23 623	4,2%	4,2%
Non précisé	0	0	0	0	0	0	0	0,0%	0,0%
Flandre	16 166	319 590	6 631	36	18	1 125	343 566	61,1%	60,9%
Wallonie	11 672	142 257	2 972	8	38	1 191	158 138	28,1%	28,2%
TOTAL	31 379	517 579	10 128	58	59	2 948	562 151	100,0%	100,0%

4.2. Camions

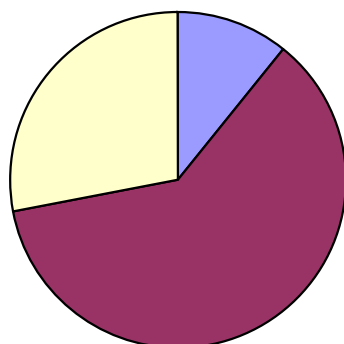
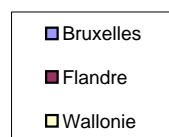
NB Nouvelle méthode de calcul (en SQL), surtout pour la détermination des communes

Anvers	320	17 432	35	0	3	354	18 144	17,2%	16,9%
Bruxelles	227	8 988	16	0	0	561	9 792	9,3%	9,5%
Brabant flamand	189	9 920	20	0	0	430	10 559	10,0%	10,0%
Brabant wallon	95	2 217	11	0	0	107	2 430	2,3%	2,2%
Flandre occidentale	112	13 859	24	1	0	127	14 123	13,4%	13,3%
Flandre orientale	239	14 906	46	0	0	328	15 519	14,7%	14,6%
Hainaut	455	8 324	22	0	0	1 005	9 806	9,3%	9,4%
Liège	349	8 835	15	1	0	460	9 660	9,1%	9,1%
Limbourg	201	8 320	27	0	0	334	8 882	8,4%	8,4%
Luxembourg	96	2 371	10	0	0	128	2 605	2,5%	2,6%
Namur	177	3 685	8	0	0	225	4 095	3,9%	3,9%
Non précisé	0	0	0	0	0	0	0	0,0%	0,0%
Flandre	1 061	64 437	152	1	3	1 573	67 227	63,7%	63,3%
Wallonie	1 172	25 432	66	1	0	1 925	28 596	27,1%	27,2%
TOTAL	2 460	98 857	234	2	3	4 059	105 615	100,0%	100,0%

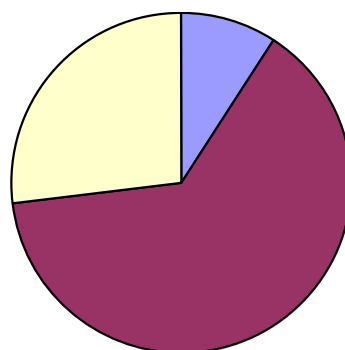
4.3. Tracteurs semi-remorques

NB Nouvelle méthode de calcul (en SQL), surtout pour la détermination des communes

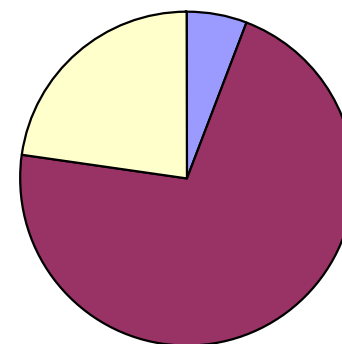
Province	Source d'énergie						Parc en % du total	Parc en % en 2007	
	Essence	Gasoil	Gaz	Electricité	Gaz naturel	Autres			Total
Anvers	29	8 941	2	0	0	319	9 291	19,0%	18,5%
Bruxelles	13	2 681	0	3	0	88	2 785	5,7%	6,3%
Brabant flamand	22	4 042	1	0	0	320	4 385	9,0%	8,9%
Brabant wallon	7	854	0	0	0	158	1 019	2,1%	1,8%
Flandre occidentale	7	8 751	0	0	0	156	8 914	18,2%	18,1%
Flandre orientale	24	7 124	1	0	0	409	7 558	15,5%	15,3%
Hainaut	55	3 606	3	0	0	979	4 643	9,5%	9,8%
Liège	34	2 631	1	0	0	405	3 071	6,3%	6,6%
Limbourg	16	4 392	1	0	0	375	4 784	9,8%	9,5%
Luxembourg	12	719	0	0	0	198	929	1,9%	2,2%
Namur	19	1 030	1	0	0	419	1 469	3,0%	3,1%
Non précisé	0	0	0	0	0	0	0	0,0%	0,0%
Flandre	98	33 250	5	0	0	1 579	34 932	71,5%	70,4%
Wallonie	127	8 840	5	0	0	2 159	11 131	22,8%	23,4%
TOTAL	238	44 771	10	3	0	3 826	48 848	100,0%	100,0%



Bestelwagens
Camionnettes



Vrachtwagens
Camions



Trekkeurs van oplegger
Tracteurs de semi-remorque

Tableau 5 FLANDRE - Parc des véhicules de transport de marchandises par source d'énergie et masse maximale autorisée (1/2)

NB Nouvelle méthode de calcul en SQL, surtout pour les provinces avec références d'anciennes communes

5.1. Camionnettes

Masse maximale autorisée	Cat. UE	Source d'énergie						
		Essence	Gasoil	Gaz	Electricité	Gaz naturel	Autres	Total
moins de 1 t	N1	139	174	1	1	0	1	316
1 t à 1,999 t	N1	8 726	79 297	1 170	17	16	9	89 235
2 t à 2,999 t	N1	3 213	138 146	3 489	11	0	2	144 861
3 t à 3,999 t	N1	1 630	101 547	1 937	1	2	3	105 120
non précisé	N1	2 458	426	34	6	0	1 110	4 034
TOTAL		16 166	319 590	6 631	36	18	1 125	343 566

5.2. Camions

3,501 t à 6 t	N2	227	6 739	125	1	0	13	7 105
6,001 t à 7,5 t	N2	38	7 709	7	0	0	13	7 767
7,501 t à 8,0 t	N2	3	710	0	0	0	4	717
8,001 t à 10 t	N2	53	5 369	1	0	0	18	5 441
10,001 t à 12 t	N2	35	11 419	0	0	0	10	11 464
12,001 t à 14 t	N3	10	2 239	0	0	0	4	2 253
14,001 t à 16 t	N3	6	2 063	0	0	0	4	2 073
16,001 t à 18 t	N3	5	3 190	0	0	0	0	3 195
18,001 t à 20 t	N3	3	8 866	2	0	0	0	8 871
20,001 t à 22 t	N3	1	58	0	0	0	1	60
22,001 t à 26 t	N3	5	13 014	0	0	3	1	13 023
plus de 26 t	N3	0	2 066	0	0	0	0	2 066
non précisé	-	675	995	17	0	0	1 505	3 192
TOTAL		1 061	64 437	152	1	3	1 573	67 227

Tableau 5 FLANDRE - Parc des véhicules de transport de marchandises par source d'énergie et masse maximale autorisée (2/2)

5.3. Tracteurs de semi-remorques

Masse maximale autorisée	Cat. UE	Source d'énergie						
		Essence	Gasoil	Gaz	Electricité	Gaz naturel	Autres	Total
moins de 4 t	N2	0	298	0	0	0	1	299
4,001 t à 6 t	N2	0	17	0	0	0	0	17
6,001 t à 7,5 t	N2	1	45	0	0	0	0	46
7,501 t à 8,0 t	N2	0	12	0	0	0	0	12
8,001 t à 10 t	N2	0	67	0	0	0	0	67
10,001 t à 12 t	N2	0	100	0	0	0	0	100
12,001 t à 14 t	N3	1	79	0	0	0	0	80
14,001 t à 16 t	N3	0	57	0	0	0	2	59
16,001 t à 18 t	N3	1	5 630	1	0	0	0	5 632
18,001 t à 20 t	N3	5	24 161	0	0	0	0	24 166
20,001 à 22 t	N3	0	15	0	0	0	0	15
22,001 à 26 t	N3	0	1 836	0	0	0	0	1 836
plus de 26 t	N3	0	90	0	0	0	0	90
non précisé	-	90	843	4	0	0	1 576	2 513
TOTAL		98	33 250	5	0	0	1 579	34 932

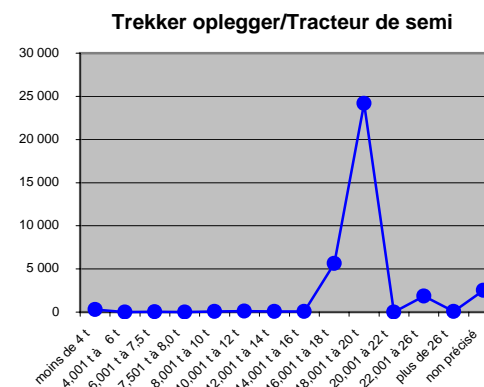
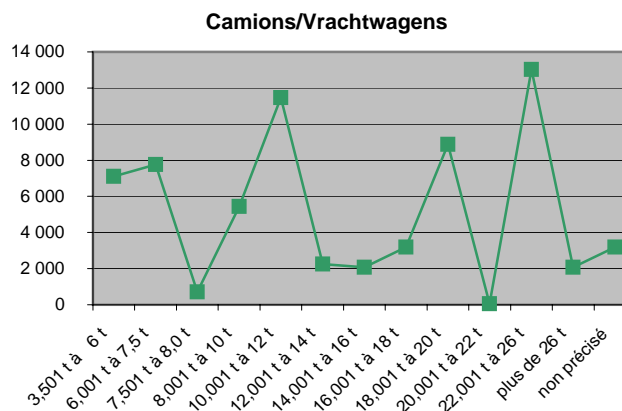
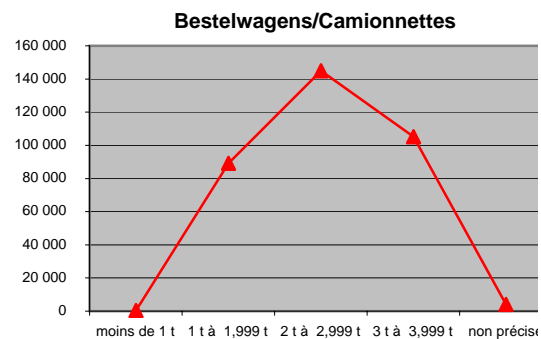


Tableau 5 WALLONIE - Parc des véhicules de transport de marchandises par source d'énergie et masse maximale autorisée

NB Nouvelle méthode de calcul en SQL, surtout pour les provinces avec références d'anciennes communes

5.1. Camionnettes

Masse maximale autorisée	Cat. UE	Source d'énergie						
		Essence	Gasoil	Gaz	Electricité	Gaz naturel	Autres	Total
moins de 1 t	N1	81	221	1	3	0	1	307
1 t à 1,999 t	N1	6 516	39 671	783	4	31	9	47 014
2 t à 2,999 t	N1	1 954	62 167	1 547	1	0	2	65 671
3 t à 3,999 t	N1	640	39 864	622	0	7	3	41 136
non précisé	N1	2 481	334	19	0	0	1 176	4 010
TOTAL		11 672	142 257	2 972	8	38	1 191	158 138

5.2. Camions

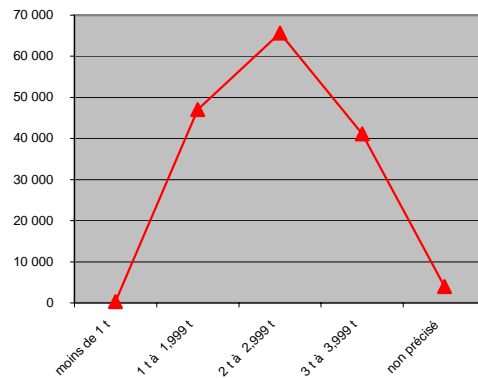
3,501 t à 6 t	N2	196	2 092	38	0	0	11	2 337
6,001 t à 7,5 t	N2	37	2 345	5	0	0	13	2 400
7,501 t à 8,0 t	N2	5	273	0	0	0	1	279
8,001 t à 10 t	N2	36	1 765	5	0	0	15	1 821
10,001 t à 12 t	N2	23	3 779	1	0	0	9	3 812
12,001 t à 14 t	N3	7	1 226	0	0	0	6	1 239
14,001 t à 16 t	N3	9	912	1	0	0	4	926
16,001 t à 18 t	N3	3	1 341	0	0	0	3	1 347
18,001 t à 20 t	N3	4	4 101	0	0	0	2	4 107
20,001 t à 22 t	N3	0	31	0	0	0	1	32
22,001 t à 26 t	N3	2	5 519	1	0	0	1	5 523
plus de 26 t	N3	0	1 052	0	0	0	0	1 052
non précisé	-	850	996	15	1	0	1 859	3 721
TOTAL		1 172	25 432	66	1	0	1 925	28 596

Tableau 5 WALLONIE - Parc des véhicules de transport de marchandises par source d'énergie et masse maximale autorisée

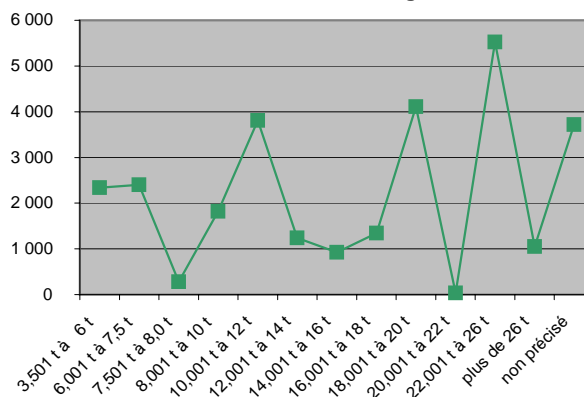
5.3. Tracteurs de semi-remorques

Masse maximale autorisée	Cat. UE	Source d'énergie						
		Essence	Gasoil	Gaz	Electricité	Gas naturel	Autres	Total
moins de 4 t	N2	1	57	0	0	0	0	58
4,001 t à 6 t	N2	0	12	0	0	0	0	12
6,001 t à 7,5 t	N2	0	14	0	0	0	0	14
7,501 t à 8,0 t	N2	0	6	0	0	0	0	6
8,001 t à 10 t	N2	0	10	0	0	0	0	10
10,001 t à 12 t	N2	1	25	0	0	0	0	26
12,001 t à 14 t	N3	1	18	0	0	0	0	19
14,001 t à 16 t	N3	0	14	0	0	0	0	14
16,001 t à 18 t	N3	3	1 493	0	0	0	0	1 496
18,001 t à 20 t	N3	3	5 628	0	0	0	0	5 631
20,001 t à 22 t	N3	0	5	0	0	0	1	6
22,001 t à 26 t	N3	0	591	0	0	0	0	591
plus de 26 t	N3	0	19	0	0	0	0	19
non précisé	-	118	948	5	0	0	2 158	3 229
TOTAL		127	8 840	5	0	0	2 159	11 131

Bestelwagens/Camionnettes



Camions/Vrachtwagens



Trekker oplegger/Tracteur de semi

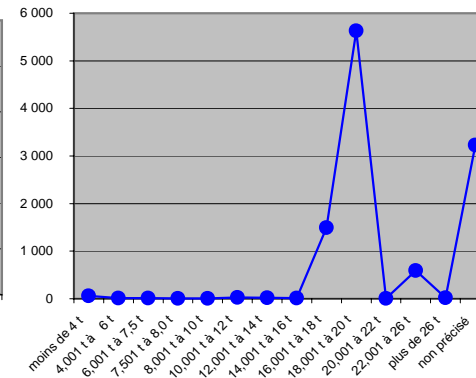


Tableau 5 BRUXELLES - Parc des véhicules de transport de marchandises par source d'énergie et masse maximale autorisée

NB Nouvelle méthode de calcul en SQL, surtout pour les provinces avec références d'anciennes communes

5.1. Camionnettes

Masse maximale autorisée	Cat. UE	Source d'énergie						
		Essence	Gasoil	Gaz	Electricité	Gaz naturel	Autres	Total
moins de 1 t	N1	27	16	0	2	0	2	47
1 t à 1,999 t	N1	1 441	19 472	170	9	1	4	21 097
2 t à 2,999 t	N1	896	20 637	239	2	0	2	21 776
3 t à 3,999 t	N1	317	15 460	111	0	2	4	15 894
non précisé	N1	860	147	5	1	0	620	1 633
TOTAL		3 541	55 732	525	14	3	632	60 447

5.2. Camions

3,501 t à 6 t	N2	47	1 659	9	0	0	5	1 720
6,001 t à 7,5 t	N2	10	906	1	0	0	6	923
7,501 t à 8,0 t	N2	1	64	0	0	0	4	69
8,001 t à 10 t	N2	10	602	1	0	0	5	618
10,001 t à 12 t	N2	2	1 458	1	0	0	2	1 463
12,001 t à 14 t	N3	4	462	0	0	0	3	469
14,001 t à 16 t	N3	0	380	0	0	0	0	380
16,001 t à 18 t	N3	1	512	0	0	0	1	514
18,001 t à 20 t	N3	1	1 607	0	0	0	1	1 609
20,001 t à 22 t	N3	0	63	0	0	0	1	64
22,001 t à 26 t	N3	0	862	0	0	0	0	862
plus de 26 t	N3	0	142	0	0	0	0	142
non précisé	-	151	271	4	0	0	533	959
TOTAL		227	8 988	16	0	0	561	9 792

Tableau 5 BRUXELLES - Parc des véhicules de transport de marchandises par source d'énergie et masse maximale autorisé

5.3. Tracteurs de semi-remorques

Masse maximale autorisée	Cat. UE	Source d'énergie						
		Essence	Gasoil	Gaz	Electricité	Gas naturel	Autres	Total
moins de 4 t	N2	0	17	0	0	0	0	17
4,001 t à 6 t	N2	0	2	0	0	0	0	2
6,001 t à 7,5 t	N2	0	0	0	0	0	0	0
7,501 t à 8,0 t	N2	0	0	0	0	0	0	0
8,001 t à 10 t	N2	0	1	0	0	0	0	1
10,001 t à 12 t	N2	0	9	0	0	0	0	9
12,001 t à 14 t	N3	0	2	0	0	0	0	2
14,001 t à 16 t	N3	0	2	0	0	0	0	2
16,001 t à 18 t	N3	0	509	0	0	0	0	509
18,001 t à 20 t	N3	0	1 831	0	0	0	1	1 832
20,001 à 22 t	N3	0	0	0	0	0	0	0
22,001 à 26 t	N3	0	140	0	0	0	0	140
plus de 26 t	N3	0	7	0	0	0	0	7
non précisé	-	13	161	0	3	0	87	264
TOTAL		13	2 681	0	3	0	88	2 785

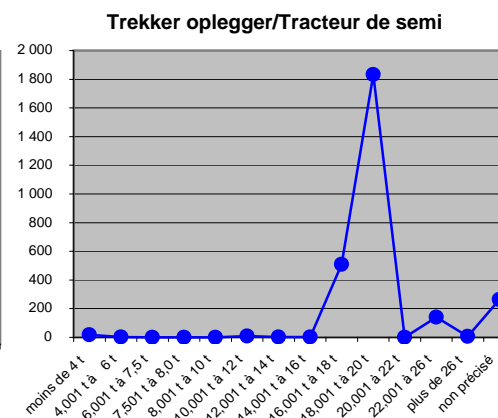
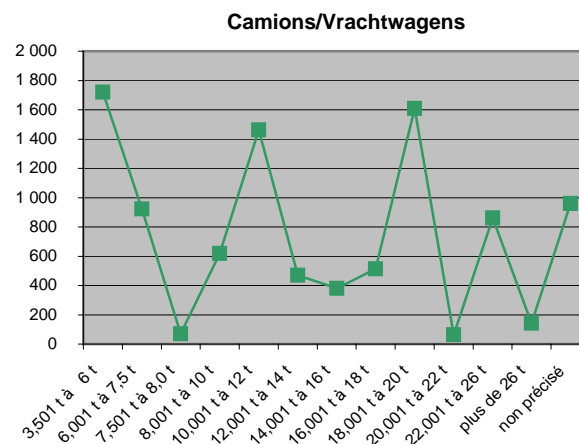
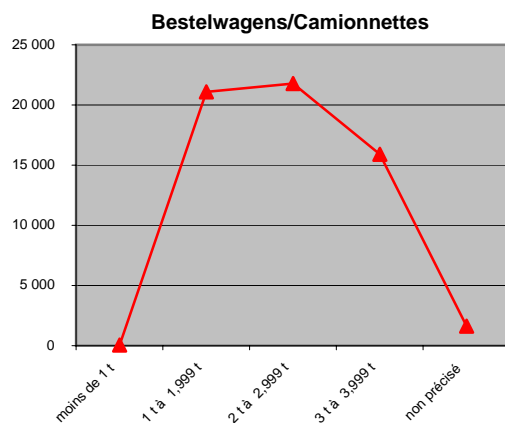


Tableau 5 TOTAL - Parc des véhicules de transport de marchandises par source d'énergie et masse maximale autorisée (1/2)

5.1. Camionnettes

Masse maximale autorisée	Cat. UE	Source d'énergie						
		Essence	Gasoil	Gaz	Electricité	Gaz naturel	Autres	Total
moins de 1 t	N1	247	411	2	6	0	4	69 889
1 t à 1,999 t	N1	16 683	138 440	2 123	30	48	22	137 780
2 t à 2,999 t	N1	6 063	220 950	5 275	14	0	6	197 535
3 t à 3,999 t	N1	2 587	156 871	2 670	1	11	10	146 636
non précisé	N1	5 799	907	58	7	0	2 906	10 311
TOTAL		31 379	517 579	10 128	58	59	2 948	562 151

5.2. Camions

3,501 t à 6 t	N2	470	10 490	172	1	0	29	18 025
6,001 t à 7,5 t	N2	85	10 960	13	0	0	32	11 077
7,501 t à 8,0 t	N2	9	1 047	0	0	0	9	1 065
8,001 t à 10 t	N2	99	7 736	7	0	0	38	7 359
10,001 t à 12 t	N2	60	16 656	2	0	0	21	15 026
12,001 t à 14 t	N3	21	3 927	0	0	0	13	3 747
14,001 t à 16 t	N3	15	3 355	1	0	0	8	2 991
16,001 t à 18 t	N3	9	5 043	0	0	0	4	4 661
18,001 t à 20 t	N3	8	14 574	2	0	0	3	12 390
20,001 t à 22 t	N3	1	152	0	0	0	3	129
22,001 t à 26 t	N3	7	19 395	1	0	3	2	16 289
plus de 26 t	N3	0	3 260	0	0	0	0	2 525
non précisé	-	1 676	2 262	36	1	0	3 897	11 296
TOTAL		2 460	98 857	234	2	3	4 059	106 580

Tableau 5 TOTAL - Parc des véhicules de transport de marchandises par source d'énergie et masse maximale autorisée (2/2)

5.3. Tracteurs de semi-remorques

Masse maximale autorisée	Cat. UE	Source d'énergie						
		Essence	Gasoil	Gaz	Electricité	Gaz naturel	Autres	Total
moins de 4 t	N2	1	372	0	0	0	1	5 233
4,001 t à 6 t	N2	0	31	0	0	0	0	22
6,001 t à 7,5 t	N2	1	59	0	0	0	0	0
7,501 t à 8,0 t	N2	0	18	0	0	0	0	0
8,001 t à 10 t	N2	0	78	0	0	0	0	70
10,001 t à 12 t	N2	1	134	0	0	0	0	113
12,001 t à 14 t	N3	2	99	0	0	0	0	94
14,001 t à 16 t	N3	0	73	0	0	0	2	66
16,001 t à 18 t	N3	4	7 632	1	0	0	0	5 785
18,001 t à 20 t	N3	8	31 620	0	0	0	1	19 747
20,001 à 22 t	N3	0	20	0	0	0	1	10
22,001 à 26 t	N3	0	2 567	0	0	0	0	1 639
plus de 26 t	N3	0	116	0	0	0	0	51
non précisé	-	221	1 952	9	3	0	3 821	14 945
TOTAL		238	44 771	10	3	0	3 826	47 775

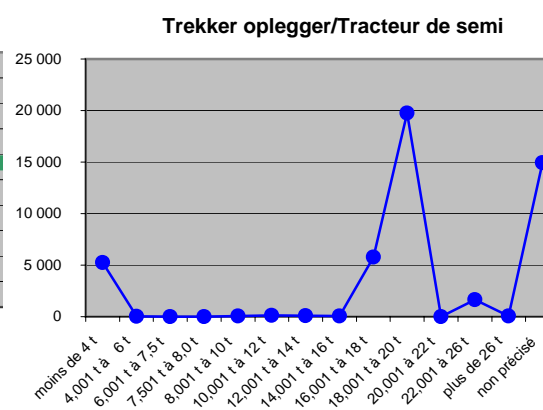
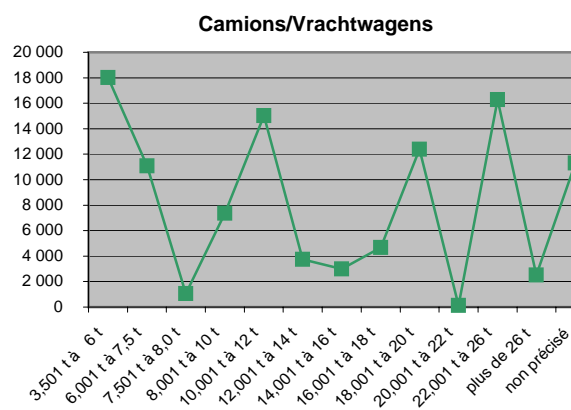
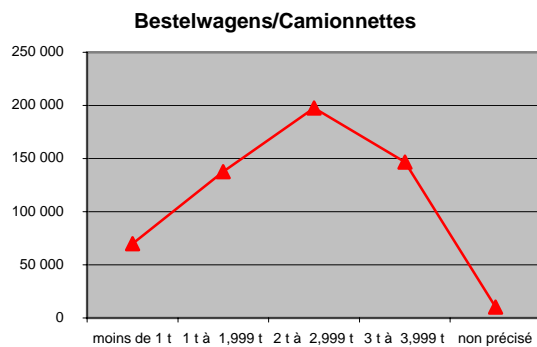


Tableau 6 - Parc des véhicules de transport de marchandises par source d'énergie et tare (1/2)

6.1. Camionnettes

Tare	Source d'énergie						Total
	Essence	Gasoil	Gaz	Electricité	Gaz naturel	Autres	
moins de 0,5 t	6 797	59 021	2 143	11	26	2 900	70 898
0,5 t à 0,999 t	6 852	7 676	226	0	2	10	14 766
1,0 t à 1,499 t	11 008	135 565	1 497	19	16	22	148 127
1,5 t à 1,999 t	3 291	164 838	2 819	6	1	11	170 966
2,0 t à 2,499 t	1 442	111 144	2 367	0	7	4	114 964
2,5 t à 2,999 t	354	27 556	973	0	1	1	28 885
3,0 t à 3,5 t	35	3 450	33	0	0	0	3 518
non précisé	1 600	8 329	70	22	6	0	10 027
TOTAL	31 379	517 579	10 128	58	59	2 948	562 151
% du total	5,58%	92,07%	1,80%	0,01%	0,01%	0,52%	100%

6.2. Camions

moins de 1 t	1 285	3 569	29	0	0	3 884	8 767
1 t à 1,999 t	62	98	1	0	0	7	168
2 t à 2,999 t	240	4 569	52	0	0	31	4 892
3 t à 3,999 t	176	7 833	75	0	0	40	8 124
4 t à 4,999 t	80	8 307	5	0	0	35	8 427
5 t à 5,999 t	50	9 700	3	0	0	19	9 772
6 t à 6,999 t	30	9 325	2	0	0	15	9 372
7 t à 7,999 t	28	7 573	0	0	0	8	7 609
8 t à 8,999 t	21	6 859	1	0	0	5	6 886
9 t à 9,999 t	10	5 952	0	0	0	5	5 967
10 t à 10,999 t	2	5 381	1	0	0	3	5 387
11 t à 11,999 t	5	6 022	0	0	0	0	6 027
12 t à 12,999 t	3	4 149	2	0	0	1	4 155
13 t à 13,999 t	2	2 767	0	0	0	0	2 769
14 t à 14,999 t	0	2 369	0	0	0	1	2 370
15 t à 15,999 t	0	1 398	0	0	3	0	1 401
16 t à 16,999 t	0	817	0	0	0	0	817
17 t à 17,999 t	0	408	0	0	0	0	408
18 t et plus	0	967	0	0	0	0	967
non précisé	466	10 794	63	2	0	5	11 330
TOTAL	2 460	98 857	234	2	3	4 059	105 615
% du total	2,33%	93,60%	0,22%	0,00%	0,00%	3,84%	100%

Tableau 6 - Parc des véhicules de transport de marchandises par source d'énergie et tare (2/2)

6.3. Tracteurs de semi-remorques

Tare	Source d'énergie						Total
	Essence	Gasoil	Gaz	Electricité	Gas naturel	Autres	
jusqu'à 4 t	212	2 423	10	3	0	3 809	6 457
4 t à 6 t	2	443	0	0	0	5	450
6,001 t à 8 t	13	24 544	0	0	0	9	24 566
8,001 t à 10 t	0	1 853	0	0	0	1	1 854
10,001 t à 12 t	0	332	0	0	0	0	332
12,001 t à 14 t	0	105	0	0	0	0	105
14,001 t à 16 t	0	83	0	0	0	0	83
16,001 t à 18 t	0	33	0	0	0	0	33
18,001 t à 20 t	0	14	0	0	0	0	14
20,001 t à 22 t	0	5	0	0	0	0	5
22,001 t à 26 t	0	4	0	0	0	0	4
plus de 26 t	0	0	0	0	0	0	0
non précisé	11	14 932	0	0	0	2	14 945
TOTAL	238	44 771	10	3	0	3 826	48 848
% du total	0,49%	91,65%	0,02%	0,01%	0,00%	7,83%	100%

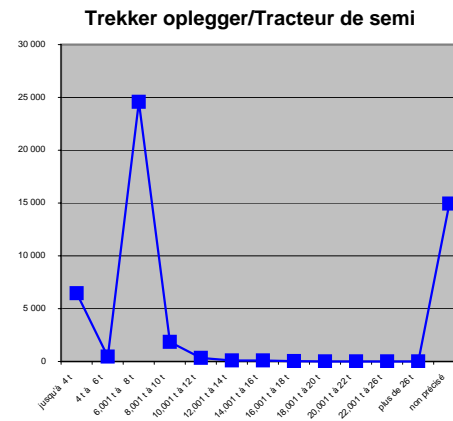
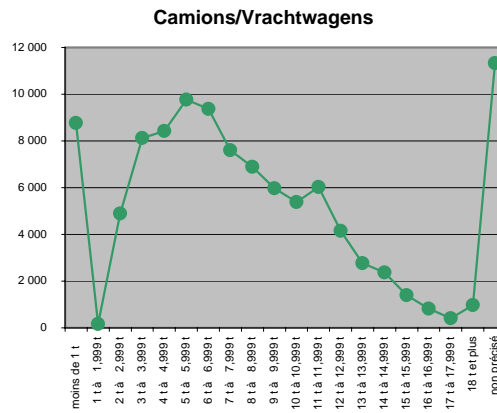
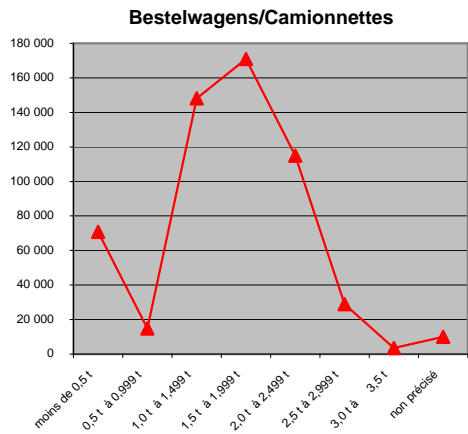


Tableau 7 - Autobus et autocars (1/2)

7.1. Parc des autobus et autocars par source d'énergie et nombre de personnes autorisées

Nombre de personnes	Source d'énergie							Flandre							Wallonie							Bruxelles						
	Essence	Gasoil	Gaz	Electricité	Gaz	Autres	Total	Ess.	Gasoil	Gaz	El	Aard	Autr.	Total	Ess.	Gasoil	Gaz	El	Aard	Autr.	Total	Ess.	Gasoil	Gaz	El	G.Na	Autr.	Total
9 à 25	134	2 422	1	0	1	83	2 641	59	1 351	1	0	0	50	1 461	34	677	0	0	0	16	727	41	394	0	0	1	17	453
26 à 30	3	539	1	0	0	0	543	3	369	0	0	0	0	372	0	142	1	0	0	0	143	0	28	0	0	0	0	28
31 à 35	1	375	0	0	0	0	376	1	265	0	0	0	0	266	0	95	0	0	0	0	95	0	15	0	0	0	0	15
36 à 40	2	547	0	0	0	0	549	1	336	0	0	0	0	337	1	186	0	0	0	0	187	0	25	0	0	0	0	25
41 à 45	0	171	0	0	0	0	171	0	87	0	0	0	0	87	0	73	0	0	0	0	73	0	11	0	0	0	0	11
46 à 50	0	1 080	0	0	0	0	1 080	0	687	0	0	0	0	687	0	296	0	0	0	0	296	0	97	0	0	0	0	97
51 à 55	0	916	0	0	0	0	916	0	588	0	0	0	0	588	0	239	0	0	0	0	239	0	89	0	0	0	0	89
56 à 60	1	442	0	0	0	0	443	0	253	0	0	0	0	253	1	153	0	0	0	0	154	0	36	0	0	0	0	36
61 à 65	0	212	0	0	0	0	212	0	141	0	0	0	0	141	0	60	0	0	0	0	60	0	11	0	0	0	0	11
66 à 70	0	86	0	0	0	0	86	0	66	0	0	0	0	66	0	16	0	0	0	0	16	0	4	0	0	0	0	4
71 et plus	0	4 555	0	0	1	1	4 557	0	2 277	0	0	0	1	2 278	0	1 729	0	0	0	0	1 729	0	549	0	0	1	0	550
non précisé	11	4 374	0	0	19	1	4 405	5	2 716	0	0	0	0	2 721	3	1 196	0	0	0	1	1 200	3	462	0	0	19	0	484
TOTAL	152	15 719	2	0	21	85	15 979	69	9 136	1	0	0	51	9 257	39	4 862	1	0	0	17	4 919	44	1 721	0	0	21	17	1 803

7.2. Parc des autobus et autocars par source d'énergie et tare

Tare	Source d'énergie						
	Essence	Gasoil	Gaz	Electricité	Gaz nat.	Autres	Total
moins de 4 t	136	2 223	1	0	0	83	2 443
4,001 à 6 t	2	1 032	1	0	0	0	1 035
6,001 à 8 t	2	388	0	0	0	0	390
8,001 à 10 t	0	974	0	0	0	0	974
10,001 à 12 t	1	4 109	0	0	1	0	4 111
12,001 à 14 t	0	1 490	0	0	1	0	1 491
14,001 à 16 t	0	469	0	0	0	0	469
16,001 à 18 t	0	436	0	0	0	1	437
plus de 18 t	0	142	0	0	0	0	142
non précisé	11	4 456	0	0	19	1	4 487
TOTAL	152	15 719	2	0	21	85	15 979

Tableau 7 - Autobus et autocars (2/2)

7.3. Parc des autobus et autocars par source d'énergie et par province

Province	Source d'énergie							Total	% total
	Essence	Gasoil	Gaz	Electricité	Gaz naturel	Autres			
Anvers	15	4 006	0	0	0	6	4 027	25,2%	
Bruxelles	44	1 721	0	0	21	17	1 803	11,3%	
Arr. Halle-Vilvorde	4	652	0	0	0	4	660	4,1%	
Arr. Louvain	3	603	0	0	0	12	618	3,9%	
Arr. Nivelles	2	560	0	0	0	0	562	3,5%	
Flandre occidentale	7	1 208	1	0	0	7	1 223	7,7%	
Flandre orientale	16	1 508	0	0	0	14	1 538	9,6%	
Hainaut	17	1 556	1	0	0	11	1 585	9,9%	
Liège	13	1 286	0	0	0	1	1 300	8,1%	
Limbourg	24	1 159	0	0	0	8	1 191	7,5%	
Luxembourg	2	330	0	0	0	2	334	2,1%	
Namur	5	1 130	0	0	0	3	1 138	7,1%	
Autre / non précisé	0	0	0	0	0	0	0	0,0%	
Flandre	69	9 136	1	0	0	51	9 257	57,9%	
Wallonie	39	4 862	1	0	0	17	4 919	30,8%	
TOTAL	152	15 719	2	0	21	85	15 979	100%	

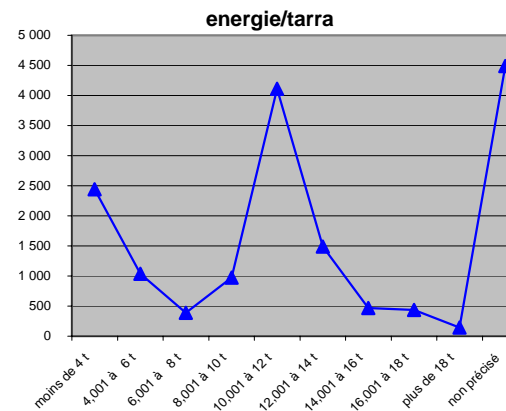
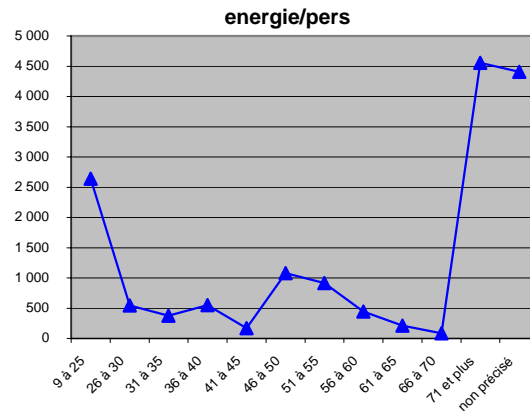
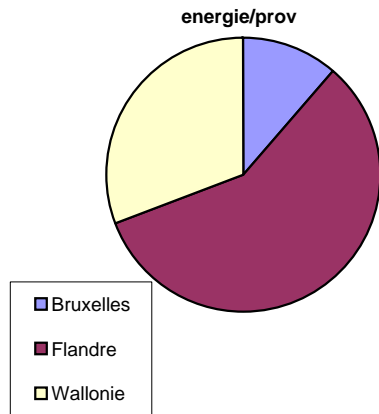


Tableau 8 - Parc selon le nombre d'essieux

8.1. Parc des remorques selon le nombre d'essieux et la masse maximale autorisée

Masse maximale autorisée	1 essieu	2 essieux	3 essieux	4 essieux	> 4 essieux	nb essieux non précisé	Total	% total
moins de 1 000	461	158	2	0	0	3 191	3 812	2,9%
1 000 à 1 999	4 760	17 063	35	75	25	1 556	23 514	18,1%
2 000 à 2 999	621	62 835	159	24	6	1 620	65 265	50,1%
3 000 à 3 999	340	9 244	1 803	163	26	108	11 684	9,0%
4 000 à 5 999	72	129	11	0	0	26	238	0,2%
6 000 à 7 999	113	261	9	2	0	29	414	0,3%
8 000 à 9 999	52	158	16	2	0	19	247	0,2%
10 000 à 11 999	164	160	2	0	0	18	344	0,3%
12 000 à 13 999	3	337	0	0	0	42	382	0,3%
14 000 à 15 999	0	63	0	0	0	7	70	0,1%
16 000 à 17 999	19	513	0	4	6	76	618	0,5%
18 000 à 19 999	29	1 865	34	3	58	54	2 043	1,6%
20 000 à 21 999	86	2 771	29	6	23	196	3 111	2,4%
22 000 à 25 999	1	13	423	2	7	64	510	0,4%
26 000 et plus	29	56	1 813	463	125	172	2 658	2,0%
non précisé	0	1	1	0	17	15 313	15 332	11,8%
TOTAL	6 750	95 627	4 337	744	293	22 491	130 242	100%

Tableau 8 - Parc selon le nombre d'essieux

8.2. Parc des semi-remorques selon le nombre d'essieux et la masse maximale autorisée

Masse maximale autorisée	1 essieu	2 essieux	3 essieux	4 essieux	> 4 essieux	nb essieux non précisé	Total	% total
moins de 1 000	0	0	0	0	0	271	271	0,3%
1 000 à 1 999	1	0	0	0	0	0	1	0,0%
2 000 à 2 999	1	5	0	0	0	1	7	0,0%
3 000 à 3 999	0	1	0	0	0	0	1	0,0%
4 000 à 5 999	15	32	2	0	0	1	50	0,1%
6 000 à 7 999	194	65	2	0	0	3	264	0,3%
8 000 à 9 999	97	49	0	0	0	14	160	0,2%
10 000 à 11 999	72	16	2	0	0	11	101	0,1%
12 000 à 13 999	153	48	0	0	0	19	220	0,2%
14 000 à 15 999	234	37	0	0	0	41	312	0,3%
16 000 à 17 999	324	45	6	0	0	90	465	0,5%
18 000 à 19 999	364	64	1	0	0	52	481	0,5%
20 000 à 21 999	392	172	0	0	0	103	667	0,7%
22 000 à 25 999	841	606	12	0	0	64	1 523	1,7%
26 000 et plus	108	10 684	56 306	387	456	3 481	71 422	79,5%
non précisé	0	1	0	0	38	13 910	13 949	15,5%
TOTAL	2 796	11 825	56 331	387	494	18 061	89 894	100%

**SERVICE PUBLIC FEDERAL
MOBILITE ET TRANSPORTS**

Direction générale Mobilité et Sécurité routière

Direction Mobilité

**City Atrium
Rue du Progrès, 56
B 1210 Bruxelles**

**Tél. : 02 / 277.38.97
Fax : 02 / 277.40.16**
