

Kilometers afgelegd door Belgische voertuigen

In het jaar 2010

Auteur:

Bart THYS

Federale Overheidsdienst Mobiliteit en Vervoer

Directie duurzame mobiliteit en spoorbeleid

Dienst mobiliteit

bart.thys@mobilit.fgov.be

Inhoud

Samenvatting	4
Groei van het wegverkeer	4
Verdieseling	4
Belg rijdt meer dan bureu.....	4
Beschrijving van de uitgevoerde berekeningen	6
Wijzigingen t.o.v. vorige edities	6
Overzicht van de gegevens.....	6
Uitgevoerde berekeningen	9
Andere methode: BVRI-index	10
Samenvattende tabel 2010 volgens voertuigtype	11
Evolutie van de totaal afgelegde kilometers per voertuigtype	14
Evolutie van de door personenwagens afgelegde kilometers per brandstoftype	16
Afgelegde kilometers per brandstoftype en voertuigleeftijd	19
Vergelijking met andere landen (personenwagens)	20
Europa	20
Nederland	20
Frankrijk.....	20
Afgelegde kilometers als bestuurder	21
Gedetailleerde tabellen per voertuigtype (aard + brandstof) volgens leeftijd	22

Samenvatting

Groei van het wegverkeer

In 2010 hebben de Belgische personenwagens in totaal 82,6 miljard kilometers afgelegd, een zeer kleine stijging (+0,2%) t.o.v. 2009, maar wel een nieuw record. Voor de Vlaamse personenwagens was er een beduidende stijging (+0,7%), voor Wallonië (-0,2%) en het Brussels Hoofdstedelijk Gewest (BHG, -0,3%) was er een kleine afname.

Opmerkelijk is dat deze evolutie overal het resultaat is van een vermindering van de jaarlijks afgelegde kilometers per personenwagen (België:-1,4%, Vlaanderen:-0,6%, Wallonië:-2,3%, BHG:-2,5%), gecombineerd met een groei van het wagenpark (België:+1,6%, Vlaanderen:+1,3%, Wallonië:+2,1%, BHG:+2,2%). In 2010 legde de gemiddelde Belgische personenwagen 15 649 km af.

Voor het vrachtverkeer zijn de schommelingen traditioneel groter, en sterk gecorreleerd met de economische toestand. De totaal afgelegde kilometers door de Belgische bestelwagens (+2,3%), vrachtwagens (+6,3%) en trekkers van opleggers (+3,4%) zijn in 2010 dan ook gegroeid na de terugval in 2008 en 2009.

Verdieseling

In 2010 werd maar liefst 77% van de totale kilometers (personenwagens) afgelegd door dieselwagens. Dit percentage steeg elk jaar sinds het begin van de berekeningen in 1985, toen dieselwagens slechts goed waren voor 24,2% van de afgelegde kilometers.

Op benzine en gas (vooral LPG) worden steeds minder kilometers gereden. Benzine was in 2010 goed voor 22,2% van de afgelegde kilometers, gas voor slechts 0,8%.

Hoewel het aantal elektrische wagens en hun gemiddeld afgelegde kilometers in 2010 sterk stegen, bleef hun aandeel in de afgelegde kilometers met 0,0002% zeer marginaal.

Belg rijdt meer dan burens

In 2010 reed de Belg gemiddeld 7 616 km als autobestuurder, dat is 15% meer dan de gemiddelde Europeaan, 20% meer dan de Fransen en 24% meer dan de Nederlanders.

Het wagenbezit is met 487 wagens per 1000 inwoners vergelijkbaar met de buurlanden, maar de jaarlijks afgelegde afstand per personenwagen ligt met 15 649 km een stuk hoger.

Inleiding

Deze uitgave is een voortzetting van de reeks begonnen in 2003, die een beter inzicht geeft in de jaarlijks afgelegde kilometers door Belgische voertuigen volgens o.a. type, brandstof en leeftijd.

Het gaat dus niet alleen om de evolutie van het wegverkeer, maar ook om cijfers die specifieke vragen kunnen helpen beantwoorden. Wat is de reële impact van de invoering van een nieuwe Euronorm, gezien nieuwe voertuigen meer kilometers afleggen dan oude? Wat is het relatieve belang van de verschillende brandstoftypes? Welke gevolgen heeft de uitbreiding van het wagenpark op het vlak van energie en milieu en op socio-economisch vlak? Bovendien is België betrokken partij in een reeks internationale conventies inzake milieu en rationeel energieverbruik (UNFCCC, Kyoto, EU) en is daarom verplicht om cijfers te rapporteren.

Om deze vragen te beantwoorden maken we gebruik van de databank van de DIV (Directie Inschrijving Voertuigen), die o.a. de kilometerstanden (sinds eind 1999) geregistreerd door de Belgische technische controlecentra (verenigd in GOCA) bevat. Omdat voor personenwagens de technische controle pas vanaf 8 jaar in alle gevallen jaarlijks verplicht¹ is, worden ter aanvulling gegevens van Car-Pass gebruikt.

Jaarlijks gerapporteerde cijfers zoals in deze publicatie hebben een grotere meerwaarde wanneer ze in hun historische context gezien worden. Daarom wordt in deze en toekomstige edities ook de evolutie weergegeven van de afgelegde kilometers per voertuigtype en specifiek voor personenwagens ook per brandstof.

In deze editie werd ook een interessante indicator toegevoegd, die kan helpen de duurzaamheid van onze mobiliteit te evalueren en nuttig is voor het mobiliteitsmanagement²: het gemiddeld aantal afgelegde kilometers per persoon als autobestuurder.

Verder werden in deze editie enkele vereenvoudigingen doorgevoerd. Dit moet de verwerkingstijd verkorten en de leesbaarheid ten goede komen. Er werd ook een samenvatting toegevoegd in het begin van deze publicatie.

Zo hopen wij de beleidsvoerders te voorzien van de noodzakelijke elementen.

¹ www.goca.be

² Mobiliteitsmanagement is een concept ter bevordering van duurzaam vervoer en het beheersen van de vraag naar autogebruik door het veranderen van de gewoontes en het gedrag van reizigers. (Bron: www.epomm.eu)

Beschrijving van de uitgevoerde berekeningen

Wijzigingen t.o.v. vorige edities

Vereenvoudiging

In deze editie zijn een aantal vereenvoudigingen doorgevoerd:

- enkel voertuigen onderworpen aan de technische controle worden behandeld;
- de subcategorieën (zoals minibussen, ziekenwagens, ...) worden niet langer apart berekend.

Uitbreiding gebruik Car-Pass gegevens

Omdat voor personenwagens de technische controle pas vanaf 8 jaar in alle gevallen jaarlijks verplicht is, werd het gebruik van Car-Pass gegevens uitgebreid tot de leeftijd van 8,5 jaar.³

Resultaat voor België = som van de 3 gewesten

Sinds 2007 werden dezelfde berekeningen uitgevoerd voor de 3 gewesten als voor België. Vanaf deze editie (cijfers 2010) worden enkel de 3 gewesten apart berekend, voor België wordt dan alles opgeteld.

Overzicht van de gegevens

Sinds eind 1999, vullen de technische controlecentra (verenigd in GOCA) hun technische gegevens aan met de stand van de kilometerteller van het voertuig, op datum van de controle. Deze gegevens worden meermaals per dag verstuurd naar de databank van de DIV (Directie Inschrijving Voertuigen) van de FOD Mobiliteit en Vervoer.

Voor deze jaarlijkse publicatie worden o.a. volgende gegevens uit de databank gebruikt:

- de datum van de ingebruikstelling van het voertuig;
- de datum van de laatste technische controle;
- het totaal aantal afgelegde kilometers sinds de ingebruikstelling;
- de datum van de voorlaatste technische controle;
- het totaal aantal afgelegde kilometers bij die controle;
- het voertuigtype (personenwagen, vrachtwagen, trekker met oplegger...);
- het brandstoftype: benzine, diesel, gas, elektriciteit, andere...;
- de cilinderinhoud, het vermogen van het voertuig, ...;
- de locatie (gemeente) van de eigenaar van het voertuig (firmawagens zijn dus gekoppeld aan de locatie van de firma of leasingmaatschappij).

De frequentie van de controle verandert naargelang het type en het gebruik van het voertuig. Professionele voertuigen worden minstens jaarlijks gecontroleerd. Voor de meeste personenwagens is er de eerste 4 jaar geen verplichte technische keuring en, na de eerste en tweede keuring (op 4 jaar en 6 jaar), volgt de 3^e verplichte keuring dikwijls pas 2 jaar later. Daarom wordt er voor personenwagens tot 8,5 jaar gebruik gemaakt van Car-Pass gegevens.

³ Leeftijdsklasse 8 bevat wagens tussen 7,5 en 8,5 jaar.

Voertuigtypes

De tabel op de volgende pagina bevat alle codes voor voertuigcategorieën (CAR_KIND), hun frequentie (aantal voertuigen = COUNT), gemiddelde leeftijd (AVG_AGE), beschrijving, of het gaat om een categorie met of zonder motor (ENGINE) en of de categorie is onderworpen aan de technische keuring (CONTROL).

Voor personenwagens worden sinds 2001 de codes AA, AB, AD et AE gebruikt, voorheen gegroepeerd in VP. Auto's voor dubbel gebruik (hoofdzakelijk breaks, monovolumes en jeeps) kregen vroeger de code SW, maar sinds 2001 de codes AC en AF. Ook de codes (AZ = SC), (CL = SD), (VC = SA), (L3 = M2) stemmen elk overeen met eenzelfde voertuigcategorie, gecodificeerd vóór 1/1/2001 en na 1/1/2001.

In deze publicatie worden verder enkel de voertuigtypes met motor behandeld die aan de technische keuring zijn onderworpen.

CAR_KIND	COUNT	AVG_AGE	DESCRIPTION_NL	DESCRIPTION_FR	ENGINE	CONTROL
VP	1707027	15	PERSONENAUTO	VOITURE	x	x
AB	1039097	4	HATCHBACK	VOITURE A HAYON ARRIERE	x	x
AF	809396	3	VOERTUIG MEERDERE DOELEINDEN	VEHICULE A USAGES MULTIPLES	x	x
AC	748153	3	STATIONWAGEN	BREAK	x	x
CT	585897	8	LICHTE VRACHTWAGEN	CAMIONNETTE	x	x
SW	408164	11	AUTO DUBBEL GEBRUIK	VOITURE MIXTE	x	x
AA	357894	4	SEDAN	BERLINE	x	x
M2	222044	22	MOTORFIETS	MOTOCYCLETTE	x	
TL	173637	27	LANDBOUWTRACTOR	TRACTEUR AGRICOLE/SYLVICOLE	x	
L3	171923	4	MOTORFIETS	MOTOCYCLETTE	x	
AR	136796	12	AANHANGWAGEN	REMORQUE NORMALE		
CV	104038	15	VRACHTWAGEN	CAMION	x	x
AE	91066	4	CABRIOLET	CABRIOLET	x	x
OS	87809	10	OPLEGGER	SEMI-REMORQUE NORMALE		
AD	64297	3	COUPE	COUPE	x	x
CR	48833	16	KAMPEERAANHANGWAGEN	CARAVANE		
TR	46936	12	TREKKER (VOOR OPLEGGER)	TRACTEUR (DE SEMI-REMORQUE)	x	x
MT	40201	16	BEDRIJFSMATERIEEL	MATERIEL INDUSTRIEL	x	
L6	23519	4	VIERWIELER MET MOTOR	QUADRICYCLE A MOTEUR	x	
SA	20781	5	KAMPEERWAGEN	AUTOCARAVANE	x	x
VC	19426	17	KAMPEERAUTO	AUTOCARAVANE	x	x
BC	16272	10	BUS OF CAR	AUTOBUS OU AUTOCAR	x	x
OR	11779	11	WERKTUIGAANHANGWAGEN	REMORQUE OUTIL		
OM	9923	15	MINIBUS	MINIBUS	x	x
LA	8412	13	LANDBOUWMATERIEEL	MATERIEL AGRICOLE	x	
BR	7461	13	BOOTAANHANGWAGEN	REMORQUE POUR BATEAUX		
MM	6041	36	MAAIMACHINE	MOISSONNEUSE	x	
ML	4352	39	LANDBOUWMOTOR	MOTOCULTEUR	x	
DT	4312	20	TAKELWAGEN	DEPANNEUSE	x	x
OA	2563	5	TRAGE OPLEGGER	SEMI-REMORQUE LENTE		
KG	2271	23	KRAANAUTO	VEHICULE GRUE	x	x
L5	1399	8	DRIEWIELER MET MOTOR	TRICYCLE A MOTEUR	x	
CL	1047	17	LIJKAUTO	CORBILLARD	x	x
AZ	840	15	ZIEKENWAGEN	AMBULANCE	x	x
SC	826	4	ZIEKENWAGEN	AMBULANCE	x	x
FA	784	8	VOERTUIG MEERDERE DOELEINDEN	VEHICULE A USAGES MULTIPLES	x	x
LC	699	11	TRAGE VRACHTWAGEN	CAMION LENT	x	x
SD	488	4	LIJKWAGEN	CORBILLARD	x	x
LT	389	14	TRAGE LICHTE VRACHTWAGEN	CAMIONNETTE LENTE	x	x
PR	249	21	ZWEEFVLIEGTUIGAANHANGWAGEN	REMORQUE POUR PLANEURS		
RL	241	9	TRAGE AANHANGWAGEN	REMORQUE LENTE		
LV	139	18	TRAGE PERSONENAUTO	VEHICULE LENT	x	x
L7	83	0	QUADS	QUADS	x	
L4	77	20	MOTORFIETS MET SIDECAR	MOTOCYCLETTE AVEC SIDECAR	x	
SB	71	7	GEPANTSERD VOERTUIG	VEHICULE BLINDE	x	x
BP	31	59	LICHTE PANTSER	VEHICULE LEGER BLINDE	x	x
BF	20	52	BRANDWEERWAGEN	VEHICULE SERVICE INCENDIE	x	x
CO	14	10	KAMPEEROPLEGGER	SEMI-REMORQUE CARAVANE		
TT	7	37	TRAAG VOERTUIG (NA OMVORMING)	VEHICULE LENT (APRES TRANSF.)	x	x
L2	3	0	ELEKTRISCH VOERTUIG	VEHICULE ELECTRIQUE	x	
TB	3	36	TROLLEYBUS	TROLLEYBUS	x	
TP	3	10	ALL TYPES	ALL TYPES		
SE	2	0	BIJZONDERE CARAVAN	CARAVANE SPECIALE		
SF	2	6	SPECIAAL VOERTUIG	VEHICULE SPECIAL	x	

Number of categories in DIV database on 31 july 2010: 54 total, 43 with engine, 29 with technical control

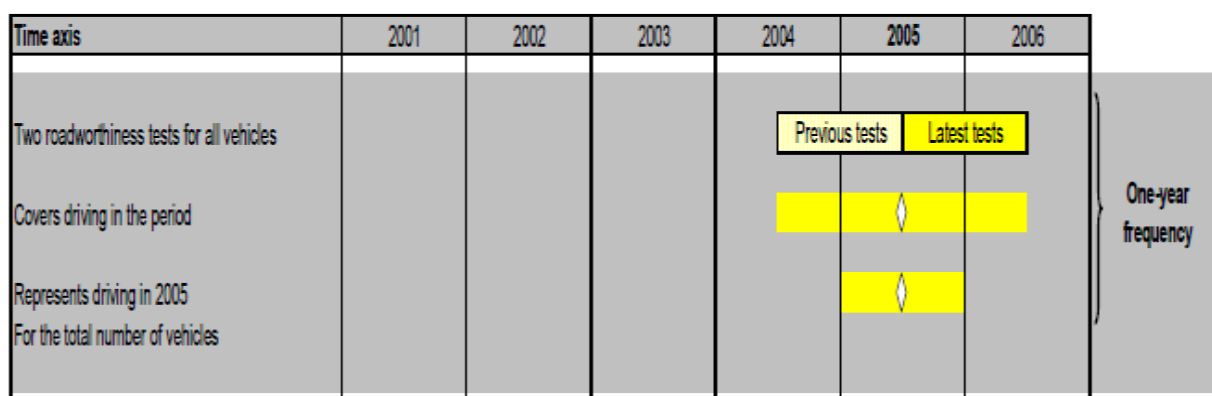
Uitgevoerde berekeningen

In tegenstelling tot sommige buurlanden waar de gegevens via een steekproefonderzoek verzameld worden, beschikt men in België over gegevens van de meeste voertuigen, dankzij de registratie bij de technische keuring en bij o.m. het onderhoud (Car-Pass).

Sinds 1 januari 2006 zijn de laatste 2 kilometerstanden via de technische keuring beschikbaar en kan men de afgelegde kilometers per leeftijdsklasse berekenen (in de vorige publicaties “nieuwe berekeningsmethode” genoemd). Wanneer er weinig gegevens beschikbaar zijn, wordt een vereenvoudigde berekeningsmethode toegepast.

Afgelegde kilometers per leeftijdsklasse (methode 1)

Aangezien er tussen 2 beschikbare kilometerstanden (of technische controles) meestal een periode zit van ongeveer 1 jaar, wordt voor de bepaling van de afgelegde kilometers in een bepaald jaar, gewerkt met de beschikbare kilometerstanden geregistreerd tot het midden van het volgende jaar, zoals weergegeven in onderstaande figuur.



Bron: UNECE, 2007. Handbook on statistics on road traffic.

Deze gegevens worden vervolgens gegroepeerd per voertuigtype (aard en brandstof) en stijgende leeftijdsklasse (klasse 1 = 0 tot 1,5 jaar, klasse 2 = 1,5 tot 2,5 jaar, klasse 3 = 2,5 tot 3,5 jaar, ... en tenslotte klasse 20 voor voertuigen ouder dan 19,5 jaar).

Deze gemiddelde kilometerstanden per type, brandstof en leeftijd van de gecontroleerde voertuigen met 2 gevalideerde kilometerstanden, worden toegepast op het geheel van het voertuigenpark van dezelfde categorie (type, brandstof, leeftijd).

Er werd echter een correctie uitgevoerd voor de voertuigen van 20 jaar en ouder, waarvan een deel inactief is. In dit geval wordt het gemiddelde aantal km verminderd, rekening houdend met de verhouding van het aantal voertuigen dat het laatste jaar bij de autokeuring is verschenen tot het aantal voertuigen van het park.

Vereenvoudigde berekeningsmethode (methode 2)

Voor sommige voertuigencategorieën is methode 1 niet haalbaar, omdat er te weinig gegevens (voertuigen) beschikbaar zijn. Voor deze voertuigen nemen we aan dat de jaarlijks afgelegde km van het laatste jaar gelijk is aan het gemiddelde aantal jaarlijks afgelegde km gedurende de voertuiglevensduur.

Andere methode: BVRI-index

Een belangrijke toepassing van deze index (genoemd naar het vroegere Bestuur voor Verkeersreglementering en Infrastructuur) is de jaarlijkse raming van de evolutie van het aantal kilometers afgelegd door Belgische personenwagens op Belgisch grondgebied met als referentiejaar 1975.

De BVRI-index wordt berekend met de evolutie van:

- het aantal kilometers afgelegd op de verschillende wegcategorieën volgens de verkeerstellingen;
- het aantal in België ingeschreven personenwagens.

De nauwkeurigheid van de BVRI-index is afhankelijk van volgende factoren:

- aandeel kilometers afgelegd door personenwagens in het verkeer;
- aandeel kilometers afgelegd door niet-Belgische personenwagens in het verkeer.

Wanneer deze eerste factor procentueel ongeveer constant blijft, en de tweede factor klein blijft, mogen we stellen dat de BVRI-index een goede raming geeft van de evolutie van de afgelegde kilometers door Belgische personenwagens in België.

Door de BVRI-index van een bepaald jaar te vermenigvuldigen met de eerste raming van de afgelegde kilometers door personenwagens volgens De Borger⁴ in het jaar 1975 (11285 km) verkrijgen we de kilometers voor het betreffende jaar. De resultaten worden weergegeven in de jaarlijkse publicatie m.b.t. verkeerstellingen van de FOD Mobiliteit en Vervoer⁵ en hernoemen op de website van de FOD Economie⁶.

Hoe exact de referentiewaarde van 11 285 km in het referentiejaar 1975 is, valt moeilijk te bepalen. Er mag dan ook meer waarde gehecht worden aan de BVRI-index op zich (de evolutie), dan aan de absolute waarde van de kilometers per wagen.

Voor de bepaling van de absolute waarde van de afgelegde kilometers per voertuig, zijn de cijfers in deze publicatie te verkiezen. Deze zijn immers gebaseerd op de registratie van de kilometerstanden bij het grootste deel van het wagenpark.

⁴ Volgens methode De Borger L. & B. Brussel 1987. Personenvervoer en energie: modelbouw en simulatie. Progr. RD Energie, Diensten voor Programmatie van het Wetenschapsbeleid.

⁵ <http://www.mobiliteit.fgov.be/nl/mobil/mobaccn/obstin/mobstatn.htm>

⁶ http://statbel.fgov.be/nl/statistieken/cijfers/verkeer_vervoer/verkeer/afstand/

Samenvattende tabel 2010 volgens voertuigtype

Voorafgaande opmerkingen:

De **voertuigtypes** worden bepaald met de standaardcodes van de DIV en gegroepeerd in 5 categorieën (personenwagen, lichte vrachtwagen, ...).

De **brandstoftypes** zijn benzine (incl. hybriden op benzine), diesel, gas (LPG en CNG) en elektriciteit. De vermelding "andere" wordt gebruikt wanneer de brandstof onbekend is (dikwijls het geval vóór 1952). In de volgende publicatie (km afgelegd in 2011) zullen aparte cijfers gegeven worden voor CNG (aardgas), aangezien het in 2011 toch al om 106 lichte vrachtwagens en 86 personenwagens gaat.

Wanneer de gemiddelde leeftijd van een categorie (combinatie voertuigtype en brandstoftype) groter is dan 30 jaar, wordt het aantal afgelegde kilometers gelijkgesteld aan nul.

Voertuigtypes die niet aan de technische keuring zijn onderworpen, en waarvan dus ook nagenoeg geen kilometerstanden beschikbaar zijn, worden niet langer opgenomen in de tabellen.

Als UNECE categorie worden niet langer deze uit het UNECE "Handbook on statistics on road traffic" weergegeven, maar wel de meer gebruikte categorieën voor technische kenmerken en milieurapportering, ook gebruikt door de UNECE en de EU.

AFGELEGDE KILOMETERS PER VOERTUIGTYPE IN 2010 (België) KILOMETRAGE PARCOURU PAR TYPE DE VEHICULE EN 2010 (Belgique)

Meth.= (1) Km bepaald per ouderdom : zie aparte grafieken (1) Km déterminé par classe d'âge : voir graphiques séparés
(2) Km is het gemiddelde van (kilometerstand / levensduur) (2) Km égal à la moyenne des (kilométrage total / durée de vie)

DIV Codes	Type of vehicle(s) [category UNECE]	Type of fuel	Vehicles (31/07/10)	Age (avg)	Total km (average)	Km in 2010 (avg)	Meth.	Km in 2009 (avg)	% variation
AA,AB,AC,AD, AE,AF,AZ,BP, CL,LV,OM,SA SB,SC,SD,SW VC,VP	Personenwagens Voitures personnelles [cat. M1]	Benzine / Essence	2.038.102	11,0	88.609	8.983	(1)	9.133	-1,6%
		Diesel / Gasoil	3.181.017	5,6	103.420	19.991	(1)	20.254	-1,3%
		Gas / Gaz	37.534	11,4	170.736	17.610	(1)	17.763	-0,9%
		Elektr. / Electr.	36	5,4	24.420	4.483	(2)	2.904	54,4%
		Andere/Autre	18.921	57,6		0		0	0,0%
Tot.	5.275.610	7,9	97.806	15.649		15.867	-1,4%		
CT,F,ALT,TT	Lichte vrachtwagen Camionnette [cat. N1]	Benzine / Essence	29.107	22,0	99.951	5.396	(1)	5.369	0,5%
		Diesel / Gasoil	544.495	6,6	114.223	19.004	(1)	19.074	-0,4%
		Gas / Gaz	10.288	12,0	149.268	15.024	(1)	15.369	-2,2%
		Elektr. / Electr.	63	11,4	34.164	2.985	(2)	2.916	2,4%
		Andere / Autre	2.936	59,5		0		0	0,0%
Tot.	586.889	7,7	113.549	18.163		18.223	-0,3%		
CV,DT,KG,LC	Vrachtwagen Camion [cat. N2, N3]	Benzine / Essence	2.751	51,0		0		0	0,0%
		Diesel / Gasoil	103.822	12,6	275.039	24.227	(1)	24.146	0,3%
		Gas / Gaz	251	20,2	326.232	16.145	(2)	16.345	-1,2%
		Andere / Autre	4.385	61,2		0		0	0,0%
		Tot.	111.209	15,5	257.506	22.654		22.494	0,7%
TR	Trekker van oplegger Tracteur de semi [cat. N3]	Benzine / Essence	240	52,4		0		0	0,0%
		Diesel / Gasoil	42.615	8,0	434.009	78.790	(1)	75.106	4,9%
		Andere / Autre	3.808	57,9		0		0	0,0%
		Tot.	46.663	12,3	396.359	71.955		68.582	4,9%
BC, TB	Bus of car Autobus ou autocar [cat. M2, M3]	Benzine / Essence	133	42,3		0		0	0,0%
		Diesel / Gasoil	15.979	9,9	337.674	39.165	(1)	39.963	-2,0%
		Andere / Autre	112	45,7		0		0	0,0%
		Tot.	16.224	10,4	332.575	38.573		39.364	-2,0%

AFGELEGDE KILOMETERS PER VOERTUIGTYPE IN 2010 (Vlaanderen) KILOMETRAGE PARCOURU PAR TYPE DE VEHICULE EN 2010 (Flandre)

Meth.= (1) Km bepaald per ouderdom : zie aparte grafieken (1) Km déterminé par classe d'âge : voir graphiques séparés
(2) Km is het gemiddelde van (kilometerstand / levensduur) (2) Km égal à la moyenne des (kilométrage total / durée de vie)

DIV Codes	Type of vehicle(s) [category UNECE]	Type of fuel	Vehicles (31/07/10)	Age (avg)	Total km (average)	Km in 2010 (avg)	Meth.	Km in 2009 (avg)	% variation
AA,AB,AC,AD, AE,AF,AZ,BP, CL,LV,OM,SA SB,SC,SD,SW VC,VP	Personenwagens Voitures personnelles [cat. M1]	Benzine / Essence	1.205.359	10,4	85.265	8.922	(1)	9.007	-0,9%
		Diesel / Gasoil	1.890.890	6,0	106.221	19.298	(1)	19.393	-0,5%
		Gas / Gaz	23.645	11,6	171.461	17.251	(1)	17.336	-0,5%
		Elektr. / Electr.	20	5,8	22.656	3.912	(2)	3.136	24,7%
		Andere/Autre	6.436	57,2		0		0	0,0%
Tot.	3.126.350	7,8	98.416	15.242		15.333	-0,6%		
CT,F,ALT,TT	Lichte vrachtwagen Camionnette [cat. N1]	Benzine / Essence	15.174	20,1	95.466	6.073	(1)	6.079	-0,1%
		Diesel / Gasoil	336.650	6,7	114.195	18.639	(1)	18.680	-0,2%
		Gas / Gaz	6.826	11,7	147.374	15.222	(1)	15.648	-2,7%
		Elektr. / Electr.	36	12,2	44.657	3.648	(2)	2.916	25,1%
		Andere / Autre	1.116	57,8		0		0	0,0%
Tot.	359.802	7,5	113.673	17.984		18.025	-0,2%		
CV,DT,KG,LC	Vrachtwagen Camion [cat. N2, N3]	Benzine / Essence	1.225	50,6		0		0	0,0%
		Diesel / Gasoil	67.310	12,0	272.072	24.986	(1)	24.824	0,7%
		Gas / Gaz	158	16,6	261.084	15.772	(2)	16.170	-2,5%
		Andere / Autre	1.763	60,8		0		0	0,0%
		Tot.	70.456	13,9	260.508	23.906		23.650	1,1%
TR	Trekker van oplegger Tracteur de semi [cat. N3]	Benzine / Essence	102	50,9		0		0	0,0%
		Diesel / Gasoil	31.799	6,9	413.546	81.182	(1)	77.375	4,9%
		Andere / Autre	1.563	57,7		0		0	0,0%
		Tot.	33.464	9,4	392.970	77.143		73.526	4,9%
BC, TB	Bus of car Autobus ou autocar [cat. M2, M3]	Benzine / Essence	67	49,1		0		0	0,0%
		Diesel / Gasoil	9.146	9,5	362.588	43.747	(1)	43.917	-0,4%
		Andere / Autre	68	44,3		0		0	0,0%
		Tot.	9.281	10,1	357.314	43.110		43.271	-0,4%

AFGELEGDE KILOMETERS PER VOERTUIGTYPE IN 2010 (Wallonië) KILOMETRAGE PARCOURU PAR TYPE DE VEHICULE EN 2010 (Wallonie)

Meth.= (1) Km bepaald per ouderdom : zie aparte grafieken (1) Km déterminé par classe d'âge : voir graphiques séparés
(2) Km is het gemiddelde van (kilometerstand / levensduur) (2) Km égal à la moyenne des (kilométrage total / durée de vie)

DIV Codes	Type of vehicle(s) [category UNECE]	Type of fuel	Vehicles (31/07/10)	Age (avg)	Total km (average)	Km in 2010 (avg)	Meth.	Km in 2009 (avg)	% variation
AA,AB,AC,AD, AE,AF,AZ,BP, CL,LV,OM,SA SB,SC,SD,SW VC,VP	Personenwagens Voitures personnelles [cat. M1]	Benzine / Essence	628.655	11,4	94.200	9.413	(1)	9.620	-2,2%
		Diesel / Gasoil	976.807	5,3	101.977	20.178	(1)	20.657	-2,3%
		Gas / Gaz	12.144	10,8	169.028	18.734	(1)	19.009	-1,4%
		Elektr. / Electr.	7	8,9	32.380	3.623	(2)	2.369	52,9%
		Andere/Autre	8.383	58,4	0	0		0	0,0%
Tot.	1.625.996	8,0	98.945	15.901		16.271	-2,3%		
CT,FALT,TT	Lichte vrachtwagen Camionnette [cat. N1]	Benzine / Essence	10.731	23,6	106.507	5.036	(1)	4.883	3,1%
		Diesel / Gasoil	151.357	6,9	118.288	19.143	(1)	19.167	-0,1%
		Gas / Gaz	2.977	12,5	154.952	14.772	(1)	14.785	-0,1%
		Elektr. / Electr.	11	10,7	39.013	3.660	(2)	2.916	25,5%
		Andere / Autre	1.189	61,4	0	0		0	0,0%
Tot.	166.265	8,5	117.333	18.017		18.012	0,0%		
CV,DT,KG,LC	Vrachtwagen Camion [cat. N2, N3]	Benzine / Essence	1.285	51,8	0	0		0	0,0%
		Diesel / Gasoil	27.013	14,8	299.727	22.021	(1)	22.145	-0,6%
		Gas / Gaz	80	25,1	437.912	17.419	(2)	16.831	3,5%
		Andere / Autre	2.032	61,3	0	0		0	0,0%
		Tot.	30.410	19,5	267.397	19.607		19.648	-0,2%
TR	Trekker van oplegger Tracteur de semi [cat. N3]	Benzine / Essence	125	53,7	0	0		0	0,0%
		Diesel / Gasoil	8.525	12,2	526.826	70.110	(1)	66.588	5,3%
		Andere / Autre	2.154	58,0	0	0		0	0,0%
		Tot.	10.804	21,8	415.697	55.321		52.542	5,3%
BC, TB	Bus of car Autobus ou autocar [cat. M2, M3]	Benzine / Essence	35	39,2	0	0		0	0,0%
		Diesel / Gasoil	5.079	10,3	330.571	35.298	(1)	36.452	-3,2%
		Andere / Autre	23	43,3	0	0		0	0,0%
		Tot.	5.137	10,6	326.839	34.900		36.029	-3,1%

AFGELEGDE KILOMETERS PER VOERTUIGTYPE IN 2010 (BHG) KILOMETRAGE PARCOURU PAR TYPE DE VEHICULE EN 2010 (RBC)

Meth.= (1) Km bepaald per ouderdom : zie aparte grafieken (1) Km déterminé par classe d'âge : voir graphiques séparés
(2) Km is het gemiddelde van (kilometerstand / levensduur) (2) Km égal à la moyenne des (kilométrage total / durée de vie)

DIV Codes	Type of vehicle(s) [category UNECE]	Type of fuel	Vehicles (31/07/10)	Age (avg)	Total km (average)	Km in 2010 (avg)	Meth.	Km in 2009 (avg)	% variation
AA,AB,AC,AD, AE,AF,AZ,BP, CL,LV,OM,SA SB,SC,SD,SW VC,VP	Personenwagens Voitures personnelles [cat. M1]	Benzine / Essence	204.088	12,6	91.164	8.016	(1)	8.117	-1,2%
		Diesel / Gasoil	313.320	4,7	90.962	23.590	(1)	24.258	-2,8%
		Gas / Gaz	1.745	12,8	172.637	14.645	(1)	15.326	-4,4%
		Elektr. / Electr.	9	2,0	11.925	6.056	(2)	2.806	115,8%
		Andere/Autre	4.102	56,4	0	0		0	0,0%
Tot.	523.264	8,2	90.599	17.300		17.743	-2,5%		
CT,FALT,TT	Lichte vrachtwagen Camionnette [cat. N1]	Benzine / Essence	3.202	25,4	99.270	3.395	(1)	3.569	-4,9%
		Diesel / Gasoil	56.488	5,7	103.504	20.813	(1)	21.323	-2,4%
		Gas / Gaz	485	12,0	140.668	13.783	(1)	15.369	-10,3%
		Elektr. / Electr.	16	10,2	11.776	1.155	(2)	2.916	-60,4%
		Andere / Autre	631	58,8	0	0		0	0,0%
Tot.	60.822	7,3	102.479	19.619		20.111	-2,4%		
CV,DT,KG,LC	Vrachtwagen Camion [cat. N2, N3]	Benzine / Essence	241	48,6	0	0		0	0,0%
		Diesel / Gasoil	9.499	10,7	224.750	25.121	(1)	24.953	0,7%
		Gas / Gaz	13	34,2	0	0		0	0,0%
		Andere / Autre	590	61,9	0	0		0	0,0%
		Tot.	10.343	14,5	206.410	23.071		22.919	0,7%
TR	Trekker van oplegger Tracteur de semi [cat. N3]	Benzine / Essence	13	51,4	0	0		0	0,0%
		Diesel / Gasoil	2.291	7,0	376.926	77.887	(1)	75.444	3,2%
		Andere / Autre	91	58,3	0	0		0	0,0%
		Tot.	2.395	9,2	360.556	74.505		72.168	3,2%
BC, TB	Bus of car Autobus ou autocar [cat. M2, M3]	Benzine / Essence	31	31,2	0	0		0	0,0%
		Diesel / Gasoil	1.754	11,0	225.681	26.467	(1)	28.487	-7,1%
		Andere / Autre	21	53,0	0	0		0	0,0%
		Tot.	1.806	11,8	219.183	25.705		27.686	-7,2%

Evolutie van de totaal afgelegde kilometers per voertuigtype

Voorafgaande opmerkingen:

De cijfers geven enkel de kilometers afgelegd door voertuigen ingeschreven in België (en van eigenaars in de respectievelijke Gewesten).

Voor vrachtwagens en trekkers van opleggers wordt een groot deel van het wegverkeer veroorzaakt door buitenlandse vrachtwagens en trekkers, en geven de cijfers dus geen totaalbeeld van het verkeer op de Belgische wegen.

Voor personenwagens, bestelwagens en bussen zijn de kilometers door Belgische voertuigen afgelegd in het buitenland vergelijkbaar met de kilometers afgelegd door buitenlandse voertuigen in België en klein in verhouding tot het totaal. Voor deze categorieën vormen de cijfers dus wel een goede indicator voor het totale verkeer.

België	2003	2004	2005	2006	2007	2008	2009	2010	2011*
km/jaar per personenwagen	15.717	15.938	15.623	15.550	15.741	15.690	15.867	15.649	<u>15.649</u>
aantal personenwagens	4.820.868	4.874.426	4.918.544	4.976.286	5.042.095	5.123.972	5.191.714	5.275.610	5.406.362
km personenwagens (miljard)	75,77	77,69	76,84	77,38	79,37	80,40	82,38	82,56	84,61
km/jaar per bestelwagen	19.273	19.373	19.964	19.767	19.869	18.842	18.223	18.163	<u>18.163</u>
aantal bestelwagens	443.868	466.022	492.638	513.838	537.640	557.457	572.074	586.889	610.315
km bestelwagens (miljard)	8,55	9,03	9,84	10,16	10,68	10,50	10,42	10,66	11,08
km/jaar per vrachtwagen	29.093	29.146	28.793	25.872	24.115	23.088	22.494	22.654	<u>22.654</u>
aantal vrachtwagens	102.772	101.578	101.185	101.323	106.108	106.141	105.372	111.209	111.247
km vrachtwagens (miljard)	2,99	2,96	2,91	2,62	2,56	2,45	2,37	2,52	2,52
km/jaar per trekker	92.113	93.960	96.360	86.233	81.013	72.687	68.582	71.955	<u>71.092</u>
aantal trekkers	43.134	43.421	43.466	43.595	48.040	49.088	47.408	46.663	46.834
km trekkers (miljard)	3,97	4,08	4,19	3,76	3,89	3,57	3,25	3,36	3,33
km/jaar per bus of car	36.539	36.895	44.404	45.658	40.052	39.337	39.364	38.573	<u>38.573</u>
aantal bussen en cars	14.933	15.178	15.276	15.277	15.466	15.977	16.059	16.224	16.098
km bussen en cars (miljard)	0,55	0,56	0,68	0,70	0,62	0,63	0,63	0,63	0,62

* 2011 = schatting gebaseerd op evolutie wagenpark

FOD Mobiliteit en Vervoer 2012

Deze cijfers bevestigen dat de toename van het wegverkeer in het laatste decennium hoofdzakelijk een gevolg was van het groeiende wagenpark, omdat de gemiddeld jaarlijks afgelegde kilometers per personenwagen relatief constant bleven.

Voor 2011 mag op basis van de evolutie van het wagenpark een grotere toename van het wegverkeer worden verwacht. Uitzondering is het BHG waar het wagenpark in 2011 met bijna 2% kromp.

Vlaanderen	2007	2008	2009	2010	2011*
km/jaar per personenwagen	15.129	15.217	15.333	15.242	<u>15.242</u>
aantal personenwagens	3.000.869	3.049.789	3.086.855	3.126.350	3.223.994
km personenwagens (miljard)	45,40	46,41	47,33	47,65	49,14
km/jaar per bestelwagen	19.909	18.731	18.025	17.984	<u>17.984</u>
aantal bestelwagens	327.047	340.034	350.234	359.802	376.370
km bestelwagens (miljard)	6,51	6,37	6,31	6,47	6,77
km/jaar per vrachtwagen	25.653	24.475	23.650	23.906	<u>23.906</u>
aantal vrachtwagens	67.215	67.386	67.250	70.456	70.589
km vrachtwagens (miljard)	1,72	1,65	1,59	1,68	1,69
km/jaar per trekker	86.709	77.030	73.526	77.143	<u>76.303</u>
aantal trekkers	33.982	35.077	33.999	33.464	33.721
km trekkers (miljard)	2,95	2,70	2,50	2,58	2,57
km/jaar per bus of car	44.721	43.896	43.271	43.110	<u>43.110</u>
aantal bussen en cars	9.010	9.302	9.228	9.281	9.231
km bussen en cars (miljard)	0,40	0,41	0,40	0,40	0,40

* 2011 = schatting gebaseerd op evolutie wagenpark FOD Mobiliteit en Vervoer 2012

Wallonie	2007	2008	2009	2010	2011*
km/jaar per personenwagen	16.177	16.122	16.271	15.901	<u>15.901</u>
aantal personenwagens	1.543.116	1.564.877	1.592.880	1.625.996	1.669.223
km personenwagens (miljard)	24,96	25,23	25,92	25,86	26,54
km/jaar per bestelwagen	19.342	18.547	18.012	18.017	<u>18.015</u>
aantal bestelwagens	151.560	156.797	161.268	166.265	173.608
km bestelwagens (miljard)	2,93	2,91	2,90	3,00	3,13
km/jaar per vrachtwagen	20.855	19.908	19.648	19.607	<u>19.607</u>
aantal vrachtwagens	28.912	28.864	28.451	30.410	30.375
km vrachtwagens (miljard)	0,60	0,57	0,56	0,60	0,60
km/jaar per trekker	63.404	55.211	52.542	55.321	<u>54.467</u>
aantal trekkers	11.376	11.397	10.928	10.804	10.830
km trekkers (miljard)	0,72	0,63	0,57	0,60	0,59
km/jaar per bus of car	36.309	35.367	36.029	34.900	<u>34.900</u>
aantal bussen en cars	4.678	4.972	5.097	5.137	5.077
km bussen en cars (miljard)	0,17	0,18	0,18	0,18	0,18

* 2011 = schatting gebaseerd op evolutie wagenpark FOD Mobiliteit en Vervoer 2012

Brussel	2007	2008	2009	2010	2011*
km/jaar per personenwagen	16.859	17.023	17.743	17.300	<u>17.300</u>
aantal personenwagens	498.110	509.306	511.979	523.264	513.145
km personenwagens (miljard)	8,40	8,67	9,08	9,05	8,88
km/jaar per bestelwagen	21.178	19.964	20.111	19.619	<u>19.619</u>
aantal bestelwagens	59.033	60.626	60.572	60.822	60.337
km bestelwagens (miljard)	1,25	1,21	1,22	1,19	1,18
km/jaar per vrachtwagen	24.145	22.383	22.919	23.071	<u>23.071</u>
aantal vrachtwagens	9.981	9.891	9.671	10.343	10.283
km vrachtwagens (miljard)	0,24	0,22	0,22	0,24	0,24
km/jaar per trekker	87.423	76.863	72.168	74.505	<u>73.268</u>
aantal trekkers	2.682	2.614	2.481	2.395	2.283
km trekkers (miljard)	0,23	0,20	0,18	0,18	0,17
km/jaar per bus of car	25.321	27.106	27.686	25.705	<u>25.705</u>
aantal bussen en cars	1.778	1.703	1.734	1.806	1.790
km bussen en cars (miljard)	0,05	0,05	0,05	0,05	0,05

* 2011 = schatting gebaseerd op evolutie wagenpark FOD Mobiliteit en Vervoer 2012

Evolutie van de door personenwagens afgelegde kilometers per brandstoftype

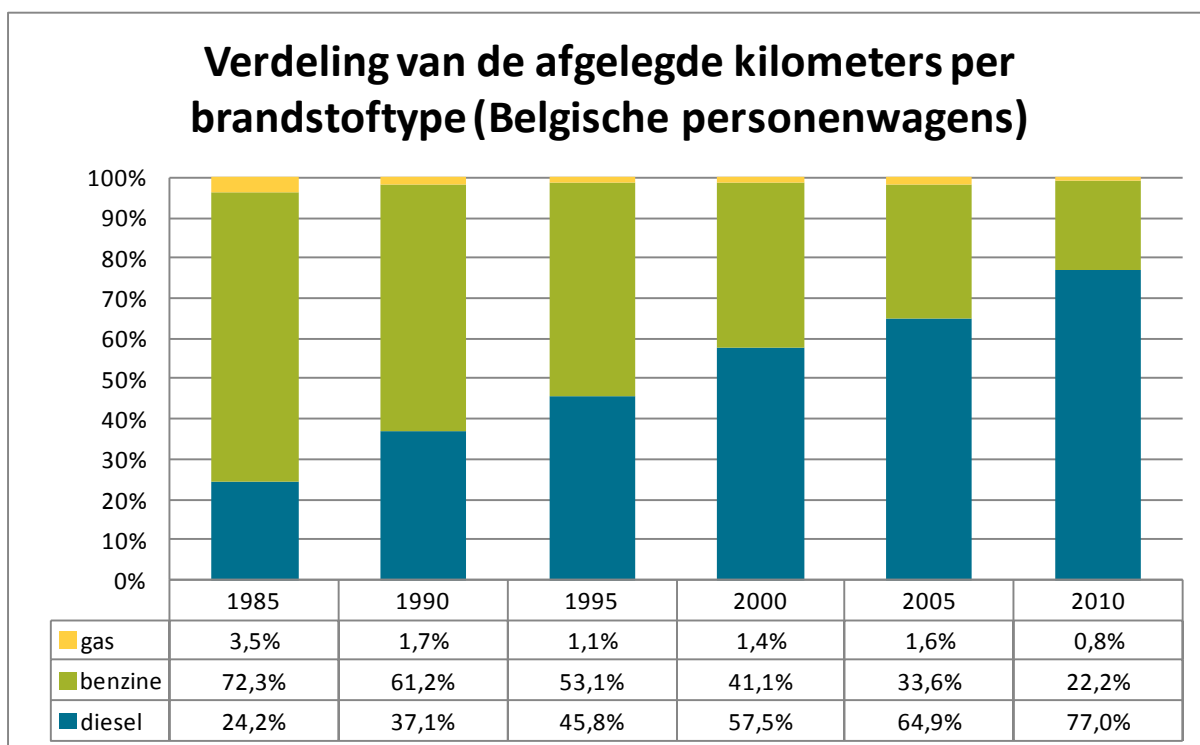
Voorafgaande opmerking:

De “brandstoftypes” zijn benzine (incl. hybriden op benzine), diesel, gas (LPG en CNG) en elektriciteit.⁷

België	1985	1990	1995	2000	2005	2010
aantal dieselwagens	546.259	1.014.905	1.393.386	1.867.351	2.416.818	3.181.017
jaarlijkse km per dieselwagen	20.710	21.468	21.706	22.955	20.278	19.991
totaal km dieselwagens (miljard)	11,31	21,79	30,25	42,86	49,01	63,59
aandeel km dieselwagens	24,2%	37,1%	45,8%	57,5%	64,9%	77,0%
aantal benzinewagens	2.658.517	2.744.249	2.828.284	2.732.352	2.422.338	2.038.102
jaarlijkse km per benzinewagen	12.706	13.090	12.403	11.197	10.466	8.983
totaal km benzinewagens (miljard)	33,78	35,92	35,08	30,60	25,35	18,31
aandeel km benzinewagens	72,3%	61,2%	53,1%	41,1%	33,6%	22,2%
aantal wagens op gas	78.070	40.099	32.044	59.059	60.413	37.534
jaarlijkse km per wagen op gas	21.000	25.000	23.000	18.000	19.879	17.610
totaal km wagens op gas (miljard)	1,64	1,00	0,74	1,06	1,20	0,66
aandeel km wagens op gas	3,5%	1,7%	1,1%	1,4%	1,6%	0,8%
aantal elektrische wagens	33	23	16	71	22	36
jaarlijkse km per elektrische wagen	2.900	2.900	2.900	2.900	2.900	4.483
totaal km elektrische wagens (miljard)	0,00	0,00	0,00	0,00	0,00	0,00
aandeel km elektrische wagens	0,0%	0,0%	0,0%	0,0%	0,0%	0,0%

* 2011 = schatting gebaseerd op evolutie wagenpark

FOD Mobiliteit en Vervoer 2012

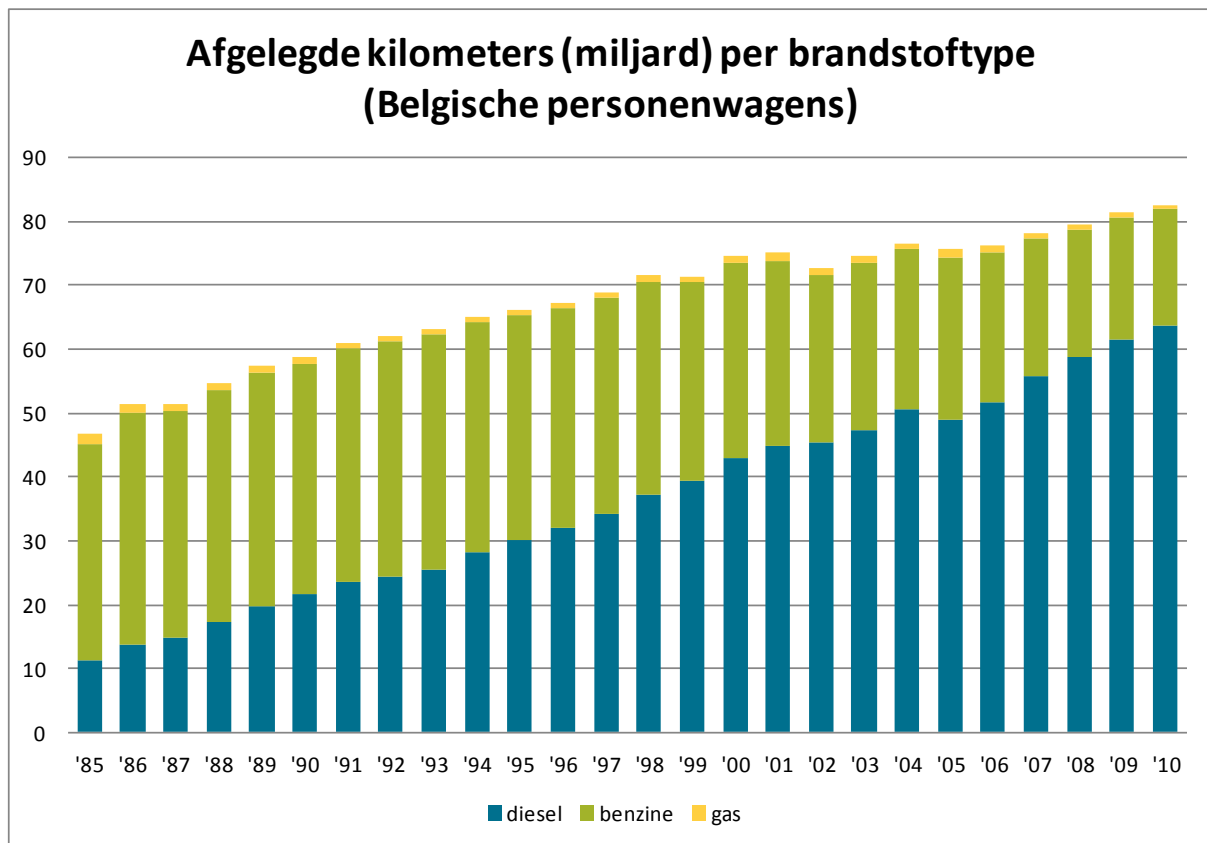


⁷ De voertuigen met brandstoftype “andere” worden hier niet hernomen, hun invloed is verwaarloosbaar, aangezien het om zeer oude voertuigen gaat (gemiddelde leeftijd 58 jaar). In de volgende publicatie (km afgelegd in 2011) zullen aparte cijfers gegeven worden voor CNG (aardgas)

België	2006	2007	2008	2009	2010	2011*
aantal dieselwagens	2.570.671	2.730.958	2.903.238	3.038.521	3.181.017	3.341.077
jaarlijkse km per dieselwagen	20.087	20.376	20.233	20.254	19.991	19.991
totaal km dieselwagens (miljard)	51,64	55,65	58,74	61,54	63,59	66,79
aandeel km dieselwagens	67,8%	71,2%	73,9%	75,6%	77,0%	78,2%
aantal benzinewagens	2.330.471	2.247.799	2.161.807	2.092.472	2.038.102	2.012.484
jaarlijkse km per benzinewagen	10.060	9.595	9.181	9.133	8.983	8.983
totaal km benzinewagens (miljard)	23,44	21,57	19,85	19,11	18,31	18,08
aandeel km benzinewagens	30,8%	27,6%	25,0%	23,5%	22,2%	21,2%
aantal wagens op gas	56.189	51.026	46.587	42.485	37.534	33.683
jaarlijkse km per wagen op gas	20.044	18.463	18.337	17.763	17.610	17.610
totaal km wagens op gas (miljard)	1,13	0,94	0,85	0,75	0,66	0,59
aandeel km wagens op gas	1,5%	1,2%	1,1%	0,9%	0,8%	0,7%
aantal elektrische wagens	13	8	10	10	36	162
jaarlijkse km per elektrische wagen	2.916	2.900	2.925	2.904	4.483	4.483
totaal km elektrische wagens (miljard)	0,00	0,00	0,00	0,00	0,00	0,00
aandeel km elektrische wagens	0,0%	0,0%	0,0%	0,0%	0,0%	0,0%

* 2011 = schatting gebaseerd op evolutie wagenpark

FOD Mobiliteit en Vervoer 2012



Vlaanderen	2006	2007	2008	2009	2010	2011*
aantal dieselwagens	1.559.589	1.654.546	1.749.711	1.823.264	1.890.890	2.000.885
jaarlijkse km per dieselwagen	19.126	19.330	19.395	19.393	19.298	<u>19.298</u>
totaal km dieselwagens (miljard)	29,83	31,98	33,94	35,36	36,49	38,61
aandeel km dieselwagens	68,1%	71,5%	73,9%	75,4%	76,6%	77,8%
aantal benzinewagens	1.356.509	1.308.350	1.264.683	1.230.592	1.205.359	1.195.172
jaarlijkse km per benzinewagen	9.821	9.329	9.051	9.007	8.922	<u>8.922</u>
totaal km benzinewagens (miljard)	13,32	12,21	11,45	11,08	10,75	10,66
aandeel km benzinewagens	30,4%	27,3%	24,9%	23,6%	22,6%	21,5%
aantal wagens op gas	34.992	31.619	29.022	26.576	23.645	21.392
jaarlijkse km per wagen op gas	19.375	17.964	17.770	17.336	17.251	<u>17.251</u>
totaal km wagens op gas (miljard)	0,68	0,57	0,52	0,46	0,41	0,37
aandeel km wagens op gas	1,5%	1,3%	1,1%	1,0%	0,9%	0,7%
aantal elektrische wagens	5	2	5	4	20	77
jaarlijkse km per elektrische wagen	3.081	2.489	2.468	3.136	3.912	<u>3.912</u>
totaal km elektrische wagens (miljard)	0,00	0,00	0,00	0,00	0,00	0,00
aandeel km elektrische wagens	0,0%	0,0%	0,0%	0,0%	0,0%	0,0%

* 2011 = schatting gebaseerd op evolutie wagenpark

FOD Mobiliteit en Vervoer 2011

Wallonië	2006	2007	2008	2009	2010	2011*
aantal dieselwagens	746.430	810.535	867.114	918.677	976.807	1.033.320
jaarlijkse km per dieselwagen	21.885	21.044	20.745	20.657	20.178	<u>20.178</u>
totaal km dieselwagens (miljard)	16,34	17,06	17,99	18,98	19,71	20,85
aandeel km dieselwagens	65,8%	69,6%	72,4%	74,4%	76,2%	77,6%
aantal benzinewagens	745.584	707.095	673.959	651.851	628.655	616.800
jaarlijkse km per benzinewagen	10.802	10.041	9.735	9.620	9.413	<u>9.413</u>
totaal km benzinewagens (miljard)	8,05	7,10	6,56	6,27	5,92	5,81
aandeel km benzinewagens	32,5%	29,0%	26,4%	24,6%	22,9%	21,6%
aantal wagens op gas	19.401	17.100	15.423	13.973	12.144	10.711
jaarlijkse km per wagen op gas	21.738	19.451	19.726	19.009	18.734	<u>18.734</u>
totaal km wagens op gas (miljard)	0,42	0,33	0,30	0,27	0,23	0,20
aandeel km wagens op gas	1,7%	1,4%	1,2%	1,0%	0,9%	0,7%
aantal elektrische wagens	7	4	4	4	7	12
jaarlijkse km per elektrische wagen	2.922	3.438	3.291	2.369	3.623	<u>3.623</u>
totaal km elektrische wagens (miljard)	0,00	0,00	0,00	0,00	0,00	0,00
aandeel km elektrische wagens	0,0%	0,0%	0,0%	0,0%	0,0%	0,0%

* 2011 = schatting gebaseerd op evolutie wagenpark

FOD Mobiliteit en Vervoer 2011

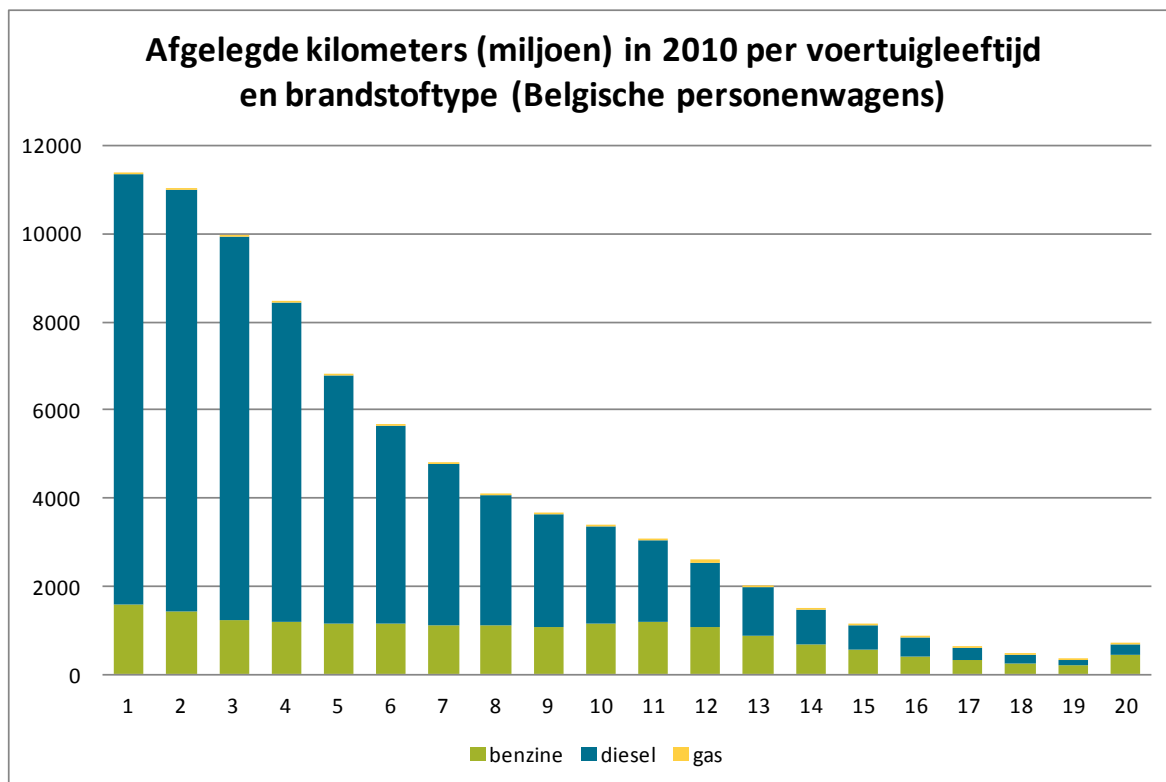
Brussel	2006	2007	2008	2009	2010	2011*
aantal dieselwagens	238.828	263.783	284.187	296.144	313.320	306.872
jaarlijkse km per dieselwagen	21.112	23.483	23.703	24.258	23.590	<u>23.590</u>
totaal km dieselwagens (miljard)	5,04	6,19	6,74	7,18	7,39	7,24
aandeel km dieselwagens	69,1%	75,7%	79,2%	80,6%	81,6%	81,6%
aantal benzinewagens	241.542	227.935	218.899	209.753	204.088	200.512
jaarlijkse km per benzinewagen	9.152	8.576	7.929	8.117	8.016	<u>8.016</u>
totaal km benzinewagens (miljard)	2,21	1,95	1,74	1,70	1,64	1,61
aandeel km benzinewagens	30,3%	23,9%	20,4%	19,1%	18,1%	18,1%
aantal wagens op gas	2.606	2.285	2.115	1.979	1.745	1.580
jaarlijkse km per wagen op gas	17.873	16.679	16.619	15.326	14.645	<u>14.645</u>
totaal km wagens op gas (miljard)	0,05	0,04	0,04	0,03	0,03	0,02
aandeel km benzinewagens	0,6%	0,5%	0,4%	0,3%	0,3%	0,3%
aantal elektrische wagens	2	1	1	1	9	73
jaarlijkse km per elektrische wagen	2.559	2.979	3.291	2.806	6.056	<u>6.056</u>
totaal km elektrische wagens (miljard)	0,00	0,00	0,00	0,00	0,00	0,00
aandeel km benzinewagens	0,0%	0,0%	0,0%	0,0%	0,0%	0,0%

* 2011 = schatting gebaseerd op evolutie wagenpark

FOD Mobiliteit en Vervoer 2011

Afgelegde kilometers per brandstoftype en voertuigleeftijd

Deze afzonderlijke analyse toont het belang van de personenwagens in functie van hun leeftijd. Het is inderdaad zo dat oudere wagens gemiddeld meer vervuulende emissies uitstoten per kilometer, maar anderzijds is hun aandeel in de afgelegde kilometers kleiner. Dit is een belangrijke afweging die men moet maken bij het uitstippelen van een mobiliteitsbeleid.



Deze cijfers zijn het resultaat van een eenvoudige omzetting van de leeftijdscategorieën uit de basisberekening (zie gedetailleerde tabellen achteraan in deze publicatie) naar gelijke leeftijdscategorieën.

class	age (years)		vehicle km (x10 ⁶)		
	min. age	max. age	diesel	benzine	gas
1	0	1	9752	1580	18
2	1	2	9539	1436	21
3	2	3	8695	1223	25
4	3	4	7240	1195	28
5	4	5	5608	1169	35
6	5	6	4478	1155	35
7	6	7	3639	1119	32
8	7	8	2972	1099	36
9	8	9	2536	1086	46
10	9	10	2211	1141	59
11	10	11	1856	1179	62
12	11	12	1474	1072	55
13	12	13	1092	870	46
14	13	14	765	690	36
15	14	15	559	543	28
16	15	16	403	417	21
17	16	17	263	332	17
18	17	18	161	262	14
19	18	19	114	203	11
20	19	/	223	452	27

Vergelijking met andere landen (personenwagens)

Europa

Het aantal jaarlijks afgelegde kilometers per personenwagen is geen indicator die standaard in alle landen te verkrijgen is. De ACEA (European Automobile Manufacturers' Association) schat het gemiddelde voor de Europese Unie op basis van de beschikbare gegevens, en komt hierbij voor 2010 aan 14 000 km per jaar.⁸ Dit is dus 10% minder dan de Belgische personenwagens (15 649 km/jaar).

Nederland

In Nederland geeft het Centraal Bureau voor de Statistiek volgende cijfers voor personenwagens in 2010⁹:

Alle brandstofsoorten: 13 317 km/jaar

Diesel: 23 806 km/jaar

Benzine: 10 776 km/jaar

De Nederlandse personenwagens reden in 2010 dus gemiddeld 15% minder dan de Belgische. Toch ligt het gemiddelde voor zowel dieselwagens als voor benzinewagens in Nederland hoger. In Nederland is het aandeel dieselwagens in het wagenpark echter veel kleiner (17%) dan in België (60%).¹⁰

Frankrijk

In Frankrijk geeft l'Union Routière de France volgende benaderende cijfers voor personenwagens in 2010:

Alle brandstofsoorten: 12 800 km/jaar

Diesel: 16 000 km/jaar

Benzine: 9 000 km/jaar

Ook de Franse personenwagens reden in 2010 dus significant minder dan de Belgische. Het aandeel dieselwagens in Frankrijk ligt iets lager (58%) dan in België.

⁸ http://www.acea.be/news/news_detail/vehicles_in_use/

⁹ Voorlopige cijfers, <http://statline.cbs.nl>

¹⁰ België had in 2010 het hoogste percentage inschrijvingen van dieselwagens van Europa, Nederland een van laagste (ACEA 2011, The Automobile Industry Pocket Guide)

Afgelegde kilometers als bestuurder

De Belgische personenwagens rijden gemiddeld dus meer dan deze van onze buurlanden. Om te weten of dit een probleem is, moeten we ook kijken naar het wagenbezit. We komen dan tot een interessante indicator voor mobiliteitsmanagement: de jaarlijks afgelegde kilometers als bestuurder.

$$(km/jaar \text{ als bestuurder}) = (km/jaar \text{ per wagen}) \times (\text{aantal wagens per inwoner})$$

In 2010 hadden de Belgen 487 personenwagens per 1000 inwoners. In Frankrijk was dit 497 personenwagens per 1000 inwoners, in Nederland 460. Het gemiddelde voor West-Europa was 473 personenwagens per 1000 inwoners in 2009.⁹ Door hiermee rekening te houden, kunnen we het gemiddeld aantal afgelegde kilometers als bestuurder berekenen:

België: 7 616 km/jaar

Europa: 6 622 km/jaar

Frankrijk: 6 362 km/jaar

Nederland: 6 126 km/jaar

Onderzoek naar de oorzaken hiervan valt buiten het opzet van deze publicatie, maar wellicht zijn de subsidie van de mobiliteit (woon-werkverkeer en firmawagens met tankkaart), de specifieke ruimtelijke ordening in ons land en de remmende factoren om van woonplaats te veranderen (registratierechten, gebrek aan stimulansen, ...) hier niet vreemd aan.

Wanneer we de cijfers opsplitsen per gewest krijgen we onderstaande resultaten. Het hoge aantal km/jaar (en ook wagenbezit) voor het Brussels Gewest is te wijten aan het verhoudingsgewijs groter aandeel firmawagens (33%), maar ook in Vlaanderen (16% firmawagens) speelt dit effect sterker mee dan in Wallonië (7% firmawagens). Voertuigen zijn in de DIV databank immers gekoppeld aan de locatie van hun eigenaar, dus firmawagens aan de locatie van de firma (of de leasingmaatschappij).

2010	België	Vlaanderen	Wallonië	Brussel
Personenwagens 31/7/2010	5.275.610	3.126.350	1.625.996	523.264
Bevolking 1/1/2010 (FOD Economie)	10.839.905	6.251.983	3.498.384	1.089.538
Personenwagens per 1000 inwoners	487	500	465	480
Gemiddeld km/jaar per personenwagen	15.649	15.242	15.901	17.300
Gemiddeld km/jaar per persoon als bestuurder	7.616	7.622	7.391	8.309

Gedetailleerde tabellen per voertuigtype (aard + brandstof) volgens leeftijd

Op de volgende pagina's vindt men de tabellen en grafieken met kilometerstanden per voertuigcategorie, berekend volgens de nieuwe methode (methode (1)), enkel voor de belangrijkste categorieën, zowel voor België als voor de drie gewesten:

- personenwagens benzine (P23)
- personenwagens diesel (P27)
- personenwagens gas (P31)
- lichte vrachtwagens diesel (P35)
- vrachtwagens diesel (P39)
- trekkers van opleggers diesel (P43)
- bussen en cars diesel (P47)

De grijs gemarkeerde cijfers zijn berekend op basis van Car-Pass gegevens, de andere op basis van de DIV databank.

Volgende informatie wordt in grafiekvorm weergegeven:

Km/jaar sinds inschrijving: [rode stippellijn]

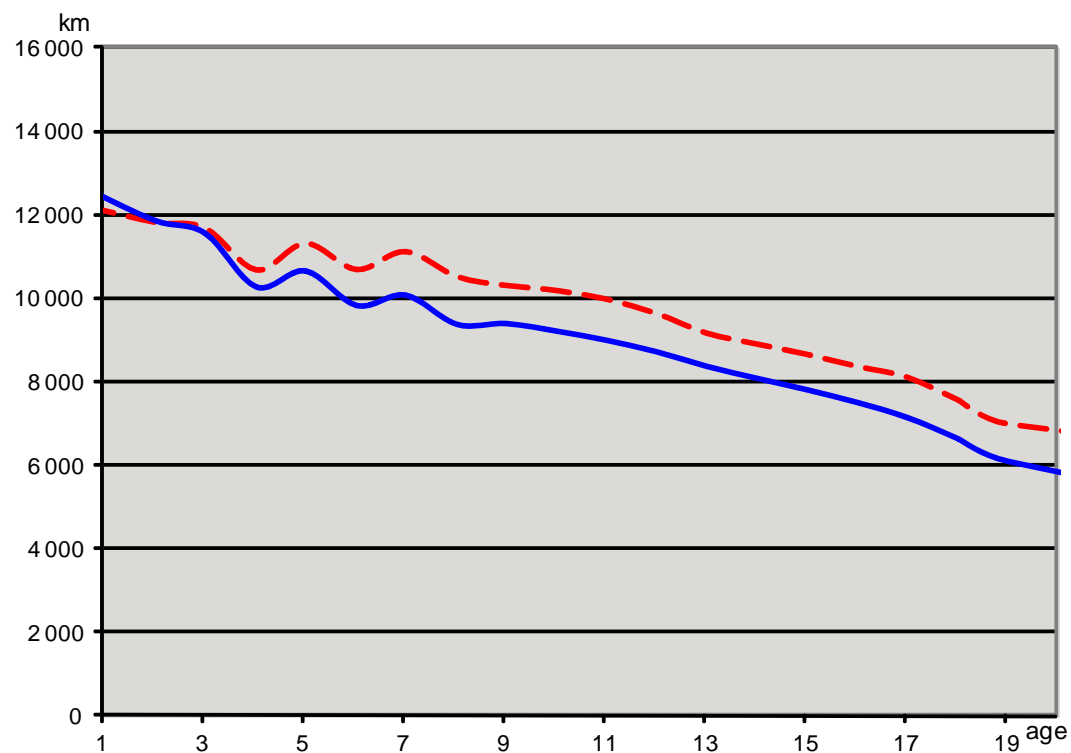
gemiddeld aantal afgelegde kilometers per jaar tijdens de levensduur van de voertuigen (per leeftijdsklasse) waarvoor minstens 1 recente kilometerstand gekend is

Km afgelegd het laatste jaar: [blauwe curve]

gemiddeld aantal afgelegde kilometers tijdens het laatste jaar, voor de voertuigen (per leeftijdsklasse) waarvoor 2 kilometerstanden gekend zijn, waarvan 1 recente.

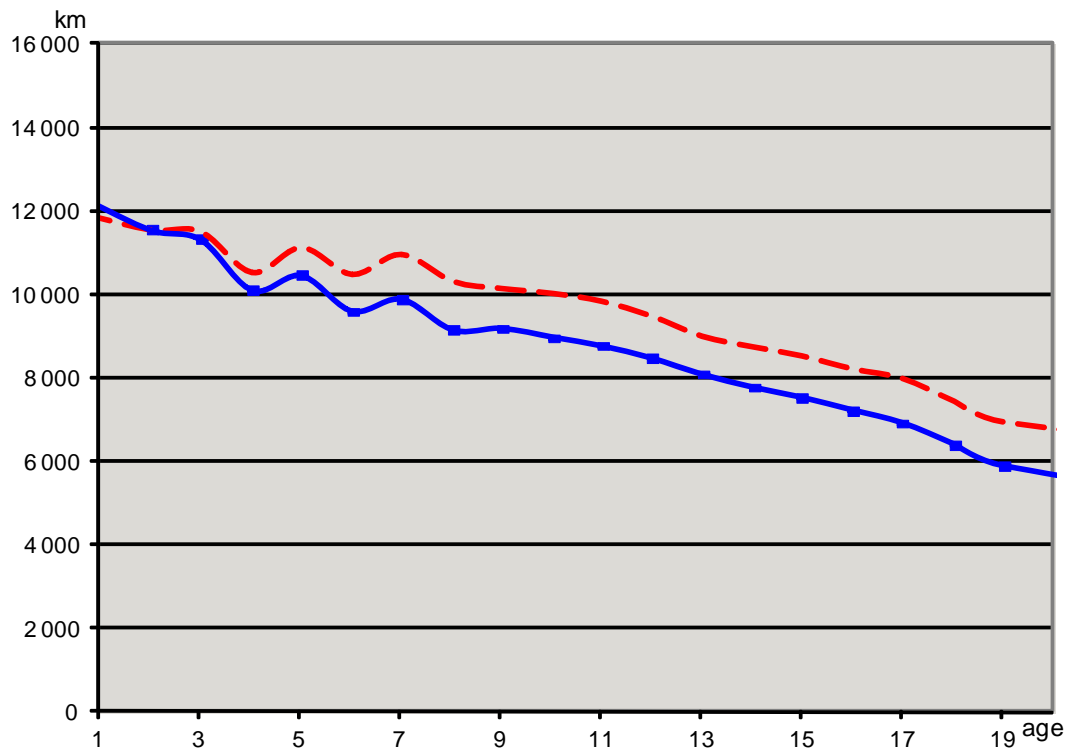
De gemiddelde waarden voor het geheel van het wagenpark (voor het betreffende voertuigtype (aard, brandstof) op de vermelde datum) worden boven de grafiek weergegeven. Zij zijn het resultaat van een extrapolatie van de beschikbare waarden per leeftijdsklasse naar het volledige park.

België		Belgique	
Personenwagens		Voitures personnelles	
Brandstof	BENZINE	Carburant	
Jaar	2010	Année	
Aantal voertuigen	2 038 102	Nombre de véhicules	
Gemiddelde leeftijd	10,95	Age moyen	
Gemiddelde kilometerstand	88 609	Kilométrage moyen	
Km/jaar sinds inschrijving	9 824	Km annuel depuis l'immatriculation	
Km afgelegd het laatste jaar	8 983	Km parcouru la dernière année	



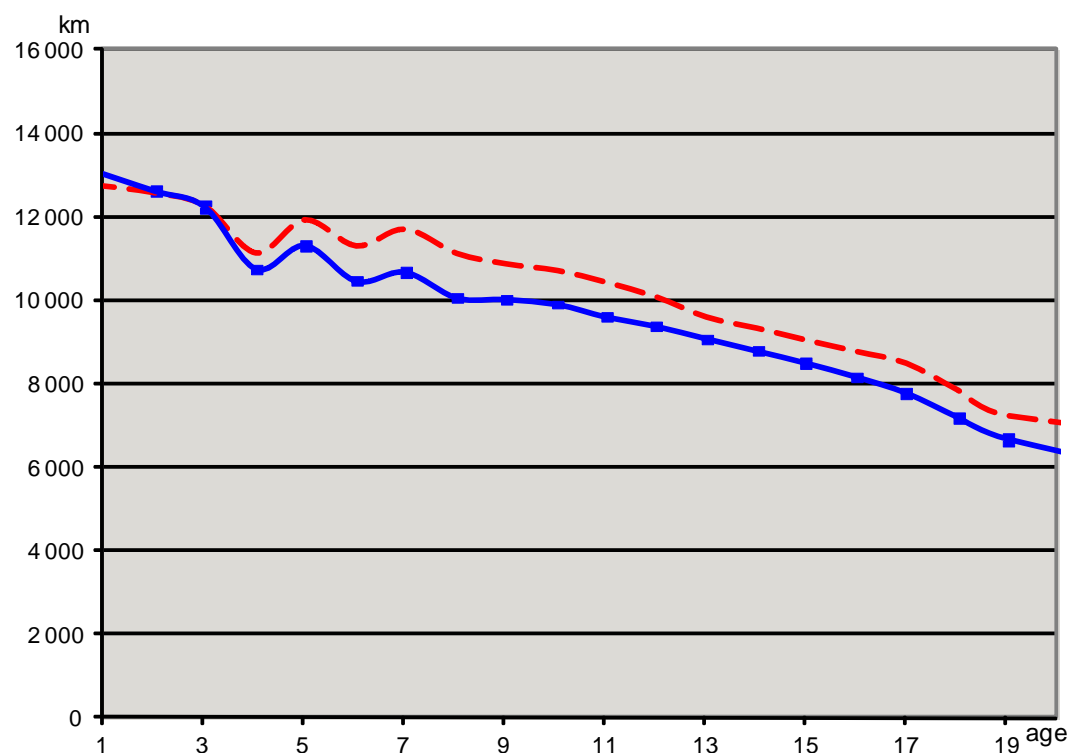
Leeftijds-klasse	Aantal voertuigen	Gemiddelde kilometerstan	Gemiddelde leeftijd	Km/jaar sinds inschrijving	Km afgelegd het laatste jaar
Classe d'âge	Nombre de véhicules	Kilométrage moyen	Age moyen	Km annuel depuis l'immatriculation	Km parcouru la dernière année
1	187 851	8 799	0,72	12 208	12 617
2	102 687	24 371	2,06	11 833	11 875
3	105 947	35 716	3,05	11 697	11 571
4	113 316	43 560	4,07	10 690	10 281
5	109 974	57 235	5,05	11 331	10 671
6	115 482	64 944	6,07	10 700	9 837
7	109 299	78 388	7,04	11 134	10 087
8	116 670	84 965	8,07	10 528	9 383
9	114 552	93 291	9,04	10 323	9 406
10	130 723	102 722	10,07	10 196	9 218
11	128 013	110 234	11,03	9 995	9 006
12	113 597	116 087	12,03	9 653	8 733
13	89 315	119 581	13,03	9 178	8 381
14	78 010	125 187	14,05	8 913	8 087
15	58 077	130 199	15,01	8 672	7 822
16	50 582	134 368	16,04	8 378	7 511
17	39 820	138 238	17,02	8 123	7 153
18	35 956	136 589	18,05	7 566	6 633
19	27 570	133 256	19,02	7 005	6 103
20	210 661	166 790	34,63	4 817	2 314

Vlaanderen		Flandre	
Personenwagens		Voitures personnelles	
Brandstof	BENZINE	Carburant	
Jaar	2010	Année	
Aantal voertuigen	1 205 359	Nombre de véhicules	
Gemiddelde leeftijd	10,43	Age moyen	
Gemiddelde kilometerstand	85 265	Kilométrage moyen	
Km/jaar sinds inschrijving	9 717	Km annuel depuis l'immatriculation	
Km afgelegd het laatste jaar	8 922	Km parcouru la dernière année	



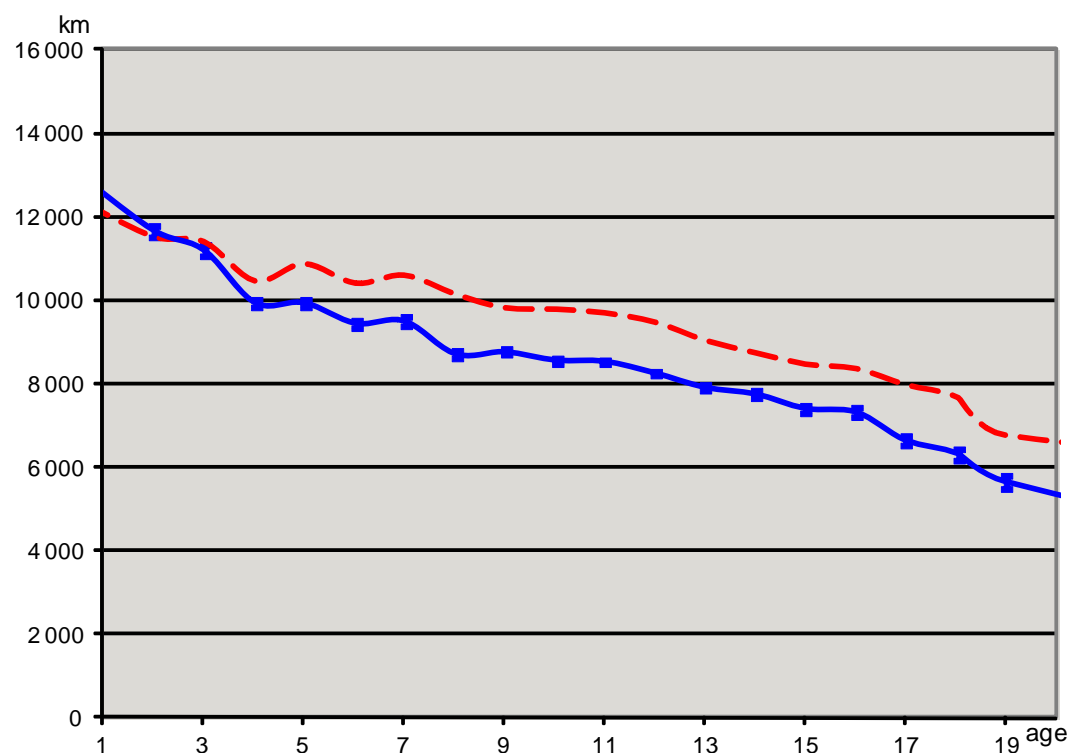
Leeftijds-klasse	Aantal voertuigen	Gemiddelde kilometerstan	Gemiddelde leeftijd	Km/jaar sinds inschrijving	Km afgelegd het laatste jaar
Classe d'âge	Nombre de véhicules	Kilométrage moyen	Age moyen	Km annuel depuis l'immatriculation	Km parcouru la dernière année
1	111 693	8 661	0,73	11 902	12 297
2	62 057	23 757	2,06	11 521	11 540
3	65 065	35 034	3,05	11 482	11 315
4	67 415	42 805	4,08	10 502	10 096
5	66 264	56 110	5,05	11 103	10 455
6	70 486	63 444	6,07	10 456	9 594
7	66 993	77 024	7,04	10 939	9 886
8	70 255	83 053	8,07	10 291	9 146
9	69 252	91 453	9,03	10 124	9 188
10	78 185	100 755	10,07	10 002	8 972
11	76 708	108 263	11,03	9 817	8 768
12	67 729	113 782	12,02	9 465	8 475
13	52 964	116 994	13,03	8 981	8 081
14	46 406	122 559	14,05	8 726	7 771
15	34 589	127 779	15,01	8 511	7 531
16	30 969	131 420	16,04	8 194	7 219
17	24 415	135 622	17,02	7 968	6 915
18	22 001	133 992	18,05	7 423	6 401
19	17 012	131 845	19,02	6 931	5 887
20	104 901	160 971	33,59	4 792	2 925

Wallonië		Wallonie	
Personenwagens		Voitures personnelles	
Brandstof	BENZINE	Carburant	
Jaar	2010	Année	
Aantal voertuigen	628 655	Nombre de véhicules	
Gemiddelde leeftijd	11,42	Age moyen	
Gemiddelde kilometerstand	94 200	Kilométrage moyen	
Km/jaar sinds inschrijving	10 197	Km annuel depuis l'immatriculation	
Km afgelegd het laatste jaar	9 413	Km parcouru la dernière année	



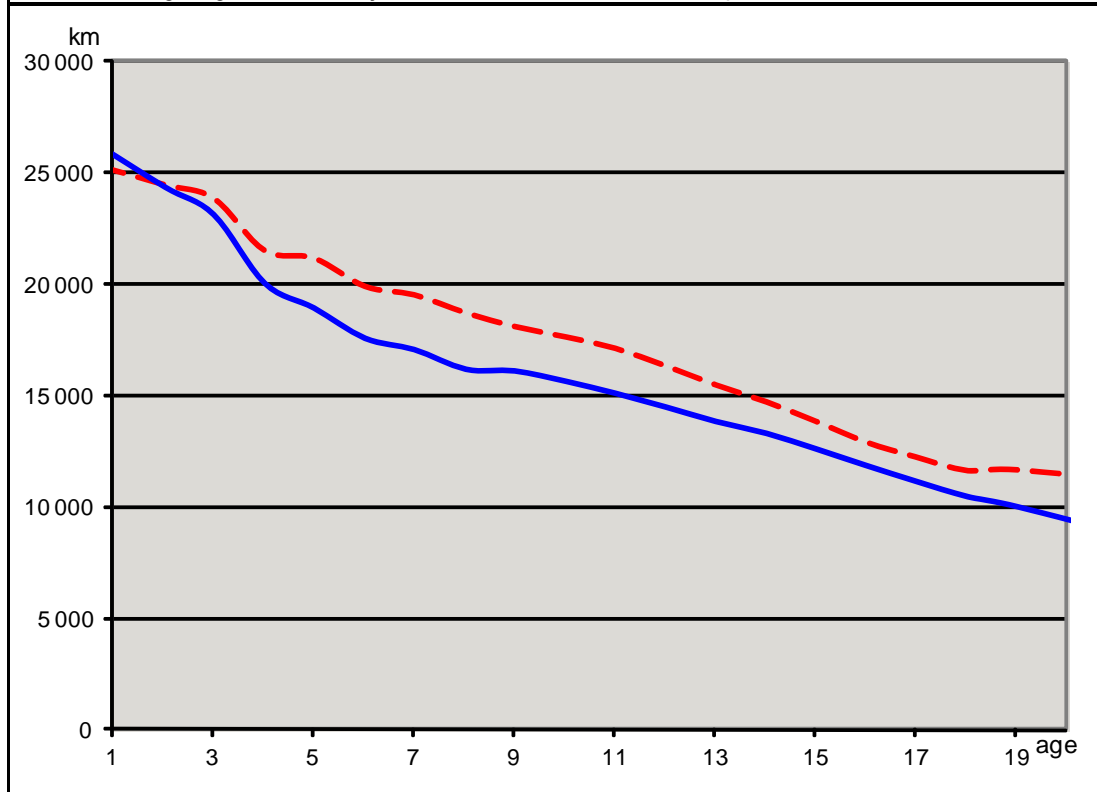
Leeftijds-klasse	Aantal voertuigen	Gemiddelde kilometerstan	Gemiddelde leeftijd	Km/jaar sinds inschrijving	Km afgelegd het laatste jaar
Classe d'âge	Nombre de véhicules	Kilométrage moyen	Age moyen	Km annuel depuis l'immatriculation	Km parcouru la dernière année
1	56 143	9 304	0,73	12 768	13 155
2	30 635	25 829	2,06	12 560	12 626
3	30 868	37 465	3,06	12 240	12 237
4	35 067	45 316	4,08	11 118	10 749
5	33 612	60 149	5,05	11 914	11 318
6	34 435	68 550	6,07	11 285	10 457
7	32 601	82 305	7,04	11 689	10 678
8	35 677	89 672	8,07	11 106	10 056
9	35 154	98 210	9,04	10 858	10 023
10	40 187	107 820	10,08	10 696	9 901
11	39 790	114 963	11,03	10 420	9 604
12	35 121	121 153	12,03	10 068	9 379
13	28 256	124 933	13,04	9 583	9 083
14	24 492	130 863	14,05	9 315	8 786
15	18 183	135 641	15,01	9 036	8 500
16	15 280	140 384	16,04	8 754	8 159
17	12 038	144 223	17,02	8 475	7 781
18	10 880	141 285	18,06	7 824	7 191
19	8 233	137 448	19,03	7 222	6 679
20	72 003	174 011	35,66	4 879	2 085

Brussel		Bruxelles	
Personenwagens		Voitures personnelles	
Brandstof	BENZINE	Carburant	
Jaar	2010	Année	
Aantal voertuigen	204 088	Nombre de véhicules	
Gemiddelde leeftijd	12,57	Age moyen	
Gemiddelde kilometerstand	91 164	Kilométrage moyen	
Km/jaar sinds inschrijving	9 312	Km annuel depuis l'immatriculation	
Km afgelegd het laatste jaar	8 016	Km parcouru la dernière année	



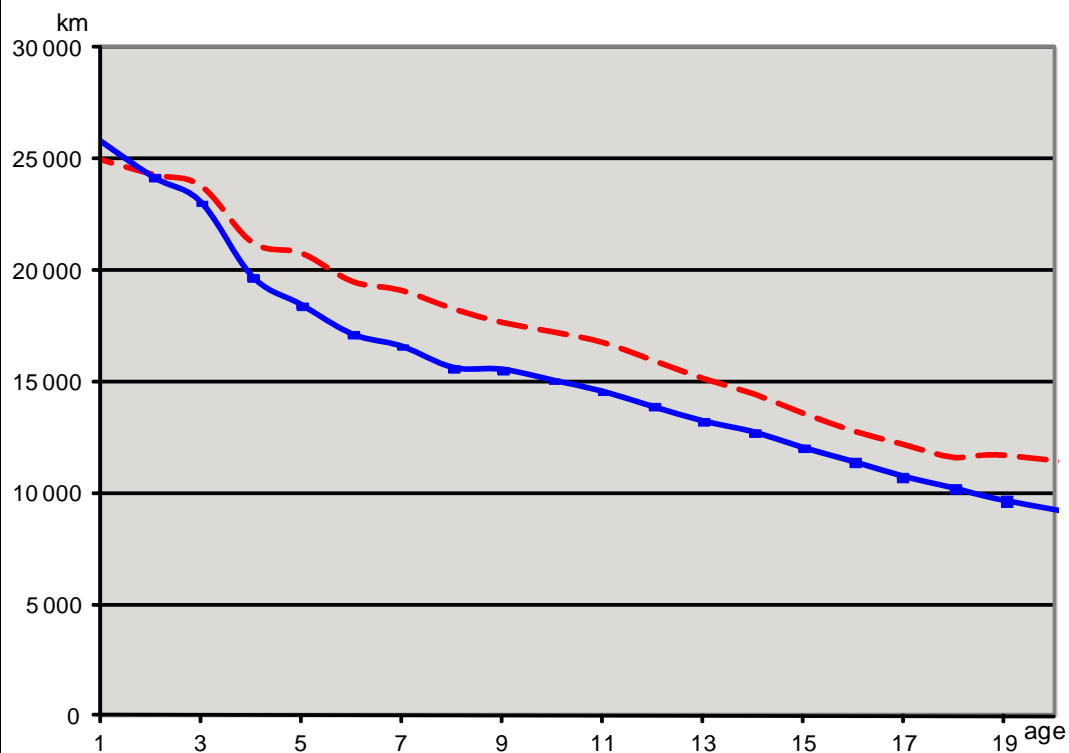
Leeftijds-klasse	Aantal voertuigen	Gemiddelde kilometerstan	Gemiddelde leeftijd	Km/jaar sinds inschrijving	Km afgelegd het laatste jaar
Classe d'âge	Nombre de véhicules	Kilométrage moyen	Age moyen	Km annuel depuis l'immatriculation	Km parcouru la dernière année
1	20 015	8 149	0,66	12 347	12 899
2	9 995	23 699	2,05	11 535	11 652
3	10 014	34 767	3,04	11 420	11 185
4	10 834	42 576	4,06	10 475	9 925
5	10 098	54 920	5,04	10 890	9 928
6	10 561	63 214	6,07	10 419	9 430
7	9 705	74 652	7,03	10 614	9 490
8	10 738	81 852	8,06	10 154	8 695
9	10 146	88 812	9,03	9 831	8 751
10	12 351	98 603	10,07	9 795	8 548
11	11 515	107 033	11,02	9 710	8 527
12	10 747	114 066	12,02	9 486	8 245
13	8 095	117 844	13,02	9 053	7 902
14	7 112	122 798	14,04	8 749	7 743
15	5 305	127 317	15,02	8 479	7 397
16	4 333	134 223	16,04	8 370	7 309
17	3 367	135 814	17,01	7 986	6 640
18	3 075	138 561	18,06	7 671	6 315
19	2 325	128 746	19,01	6 772	5 646
20	33 757	169 628	35,64	4 760	903

België		Belgique	
Personenwagens		Voitures personnelles	
Brandstof	DIESEL	Carburant	
Jaar	2010	Année	
Aantal voertuigen	3 181 017	Nombre de véhicules	
Gemiddelde leeftijd	5,64	Age moyen	
Gemiddelde kilometerstand	103 420	Kilométrage moyen	
Km/jaar sinds inschrijving	21 169	Km annuel depuis l'immatriculation	
Km afgelegd het laatste jaar	19 991	Km parcouru la dernière année	



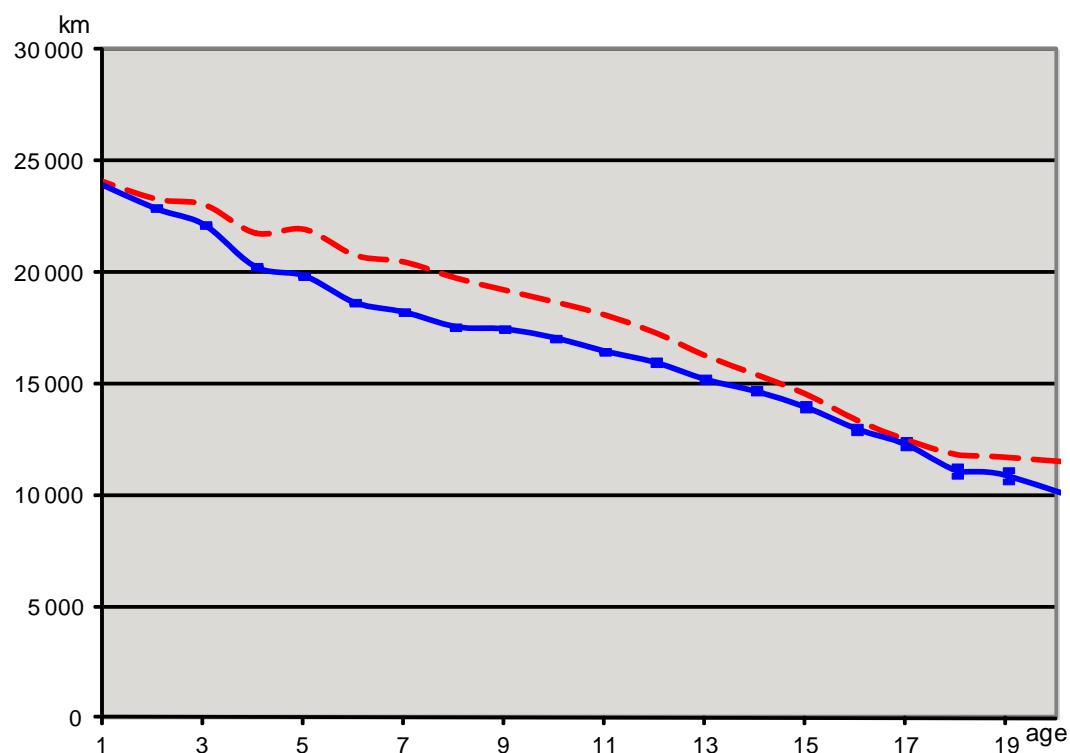
Leeftijds-klasse	Aantal voertuigen	Gemiddelde kilometerstan	Gemiddelde leeftijd	Km/jaar sinds inschrijving	Km afgelegd het laatste jaar
Classe d'âge	Nombre de véhicules	Kilométrage moyen	Age moyen	Km annuel depuis l'immatriculation	Km parcouru la dernière année
1	557 086	18 257	0,72	25 359	26 258
2	378 415	50 449	2,06	24 501	24 364
3	353 276	72 328	3,03	23 894	23 127
4	314 807	87 132	4,04	21 552	20 045
5	259 075	106 538	5,02	21 214	18 934
6	230 486	120 401	6,04	19 947	17 576
7	189 029	137 235	7,01	19 569	17 072
8	167 847	150 891	8,05	18 754	16 182
9	146 286	163 555	9,01	18 147	16 108
10	132 024	177 472	10,04	17 677	15 639
11	109 071	189 174	11,02	17 166	15 106
12	89 662	196 786	12,01	16 385	14 496
13	63 875	202 056	13,02	15 524	13 841
14	48 604	207 005	14,03	14 759	13 302
15	37 420	208 523	15,01	13 892	12 605
16	28 174	207 397	16,01	12 951	11 857
17	17 202	208 832	16,98	12 295	11 162
18	12 349	210 470	18,04	11 669	10 454
19	9 954	222 753	19,03	11 708	10 007
20	36 375	260 123	24,99	10 411	6 539

Vlaanderen		Flandre	
Personenwagens		Voitures personnelles	
Brandstof	DIESEL	Carburant	
Jaar	2010	Année	
Aantal voertuigen	1 890 890	Nombre de véhicules	
Gemiddelde leeftijd	5,96	Age moyen	
Gemiddelde kilometerstand	106 221	Kilométrage moyen	
Km/jaar sinds inschrijving	20 593	Km annuel depuis l'immatriculation	
Km afgelegd het laatste jaar	19 298	Km parcouru la dernière année	



Leeftijds-klasse	Aantal voertuigen	Gemiddelde kilometerstan	Gemiddelde leeftijd	Km/jaar sinds inschrijving	Km afgelegd het laatste jaar
Classe d'âge	Nombre de véhicules	Kilométrage moyen	Age moyen	Km annuel depuis l'immatriculation	Km parcouru la dernière année
1	288 185	18 479	0,73	25 153	26 223
2	212 573	50 095	2,06	24 311	24 173
3	202 872	71 964	3,02	23 796	23 031
4	184 347	85 921	4,04	21 250	19 690
5	155 627	104 325	5,02	20 778	18 428
6	142 169	117 785	6,04	19 510	17 104
7	119 048	134 031	7,01	19 113	16 573
8	106 395	147 060	8,04	18 280	15 608
9	95 266	159 299	9,01	17 674	15 533
10	85 987	173 070	10,04	17 243	15 035
11	71 447	184 875	11,02	16 776	14 543
12	59 101	191 906	12,01	15 980	13 863
13	41 789	197 333	13,02	15 159	13 208
14	32 404	202 952	14,03	14 470	12 721
15	24 858	204 177	15,01	13 603	12 016
16	19 139	204 990	16,01	12 802	11 388
17	11 827	207 463	16,98	12 216	10 742
18	8 461	209 385	18,04	11 607	10 186
19	6 718	222 818	19,02	11 714	9 644
20	22 677	251 521	24,41	10 305	7 453

Wallonië		Wallonie	
Personenwagens		Voitures personnelles	
Brandstof	DIESEL	Carburant	
Jaar	2010	Année	
Aantal voertuigen	976 807	Nombre de véhicules	
Gemiddelde leeftijd	5,34	Age moyen	
Gemiddelde kilometerstand	101 977	Kilométrage moyen	
Km/jaar sinds inschrijving	21 357	Km annuel depuis l'immatriculation	
Km afgelegd het laatste jaar	20 178	Km parcouru la dernière année	

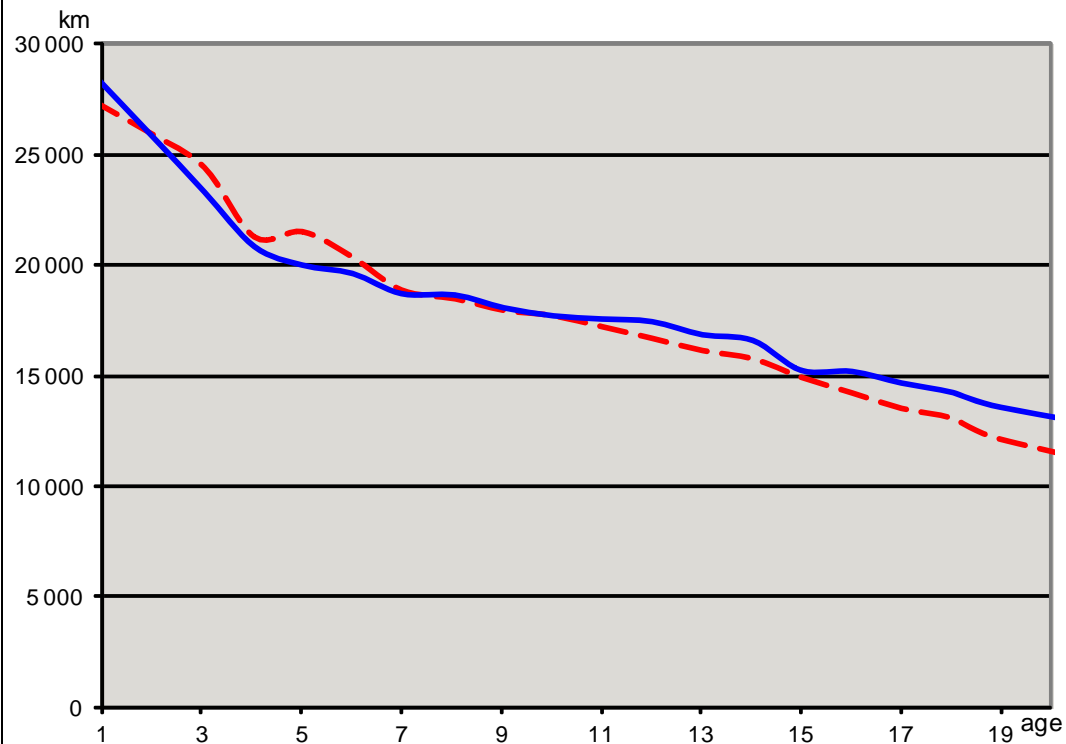


Leeftijds-klasse	Aantal voertuigen	Gemiddelde kilometerstan	Gemiddelde leeftijd	Km/jaar sinds inschrijving	Km afgelegd het laatste jaar
Classe d'âge	Nombre de véhicules	Kilométrage moyen	Age moyen	Km annuel depuis l'immatriculation	Km parcouru la dernière année
1	187 607	17 362	0,72	24 276	24 235
2	115 823	48 193	2,07	23 270	22 881
3	109 801	69 860	3,04	23 014	22 149
4	100 439	88 110	4,05	21 737	20 261
5	83 783	110 186	5,03	21 915	19 862
6	73 425	125 274	6,04	20 749	18 653
7	58 409	143 456	7,01	20 455	18 239
8	50 879	158 772	8,05	19 725	17 572
9	41 393	172 987	9,01	19 191	17 479
10	36 979	187 285	10,05	18 642	17 066
11	29 998	199 171	11,02	18 071	16 468
12	23 513	207 633	12,01	17 282	15 979
13	16 944	211 426	13,01	16 248	15 212
14	12 268	216 014	14,03	15 401	14 672
15	9 681	218 123	15,01	14 528	13 965
16	6 845	214 218	16,02	13 371	12 989
17	4 097	212 481	16,99	12 503	12 303
18	3 002	213 170	18,04	11 817	11 094
19	2 516	222 788	19,03	11 704	10 880
20	9 405	270 153	25,59	10 558	5 980

Brussel			Bruxelles		
Personenwagens			Voitures personnelles		
Brandstof		DIESEL	Carburant		
Jaar		2010	Année		
Aantal voertuigen		313 320	Nombre de véhicules		
Gemiddelde leeftijd		4,68	Age moyen		
Gemiddelde kilometerstand		90 962	Kilométrage moyen		
Km/jaar sinds inschrijving		24 059	Km annuel depuis l'immatriculation		
Km afgelegd het laatste jaar		23 590	Km parcouru la dernière année		

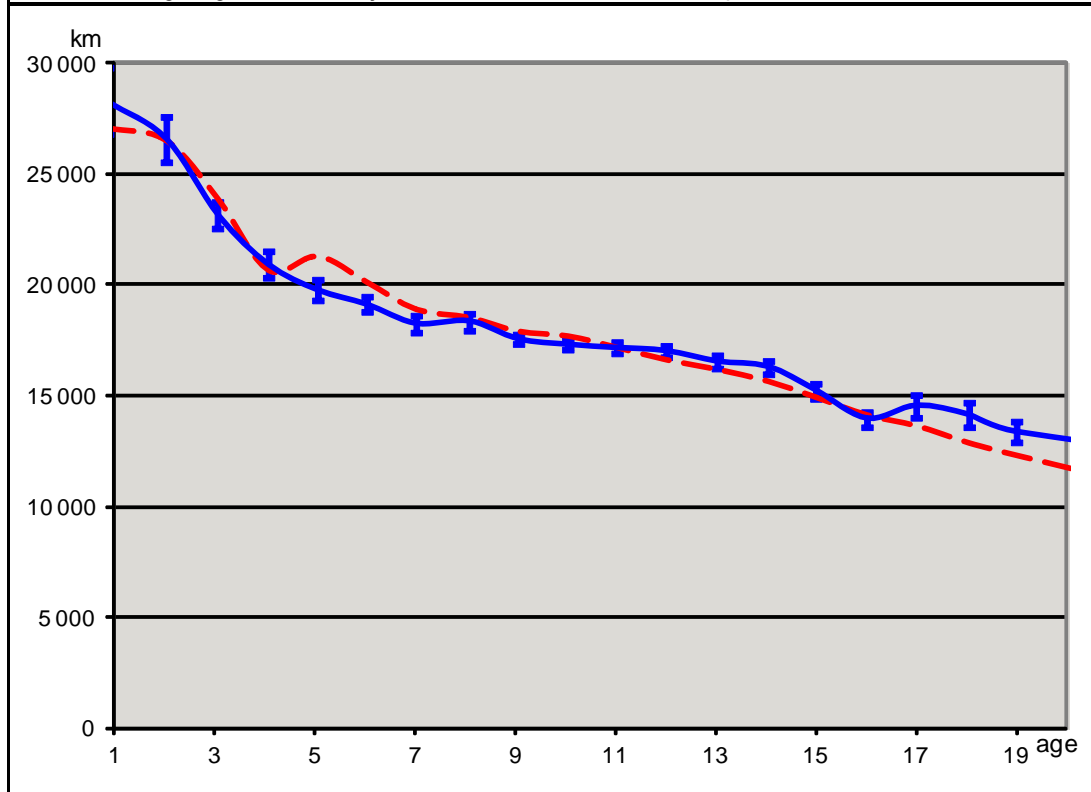
Leeftijds-klasse	Aantal voertuigen	Gemiddelde kilometerstan	Gemiddelde leeftijd	Km/jaar sinds inschrijving	Km afgelegd het laatste jaar
Classe d'âge	Nombre de véhicules	Kilométrage moyen	Age moyen	Km annuel depuis l'immatriculation	Km parcouru la dernière année
1	81 294	19 403	0,68	28 589	31 050
2	50 019	57 016	2,02	28 159	28 611
3	40 603	80 772	3,02	26 765	26 254
4	30 021	91 257	4,01	22 784	21 501
5	19 665	108 521	5,01	21 676	18 979
6	14 892	121 351	6,02	20 160	16 768
7	11 572	138 803	7,01	19 790	16 309
8	10 573	151 532	8,04	18 846	15 266
9	9 627	165 121	9,01	18 328	15 906
10	9 058	179 231	10,04	17 860	15 554
11	7 626	190 129	11,02	17 253	15 024
12	7 048	201 542	12,01	16 784	14 858
13	5 142	209 541	13,01	16 104	14 470
14	3 932	212 312	14,03	15 129	13 822
15	2 881	213 766	15,00	14 249	13 124
16	2 190	207 113	16,01	12 938	12 417
17	1 278	209 815	16,98	12 358	11 399
18	886	211 678	18,02	11 749	10 847
19	720	222 021	19,03	11 664	10 350
20	4 293	284 513	26,72	10 646	2 934

België		Belgique	
Personenwagens		Voitures personnelles	
Brandstof	GAS	Carburant	
Jaar	2010	Année	
Aantal voertuigen	37 534	Nombre de véhicules	
Gemiddelde leeftijd	11,41	Age moyen	
Gemiddelde kilometerstand	170 736	Kilométrage moyen	
Km/jaar sinds inschrijving	17 268	Km annuel depuis l'immatriculation	
Km afgelegd het laatste jaar	17 610	Km parcouru la dernière année	



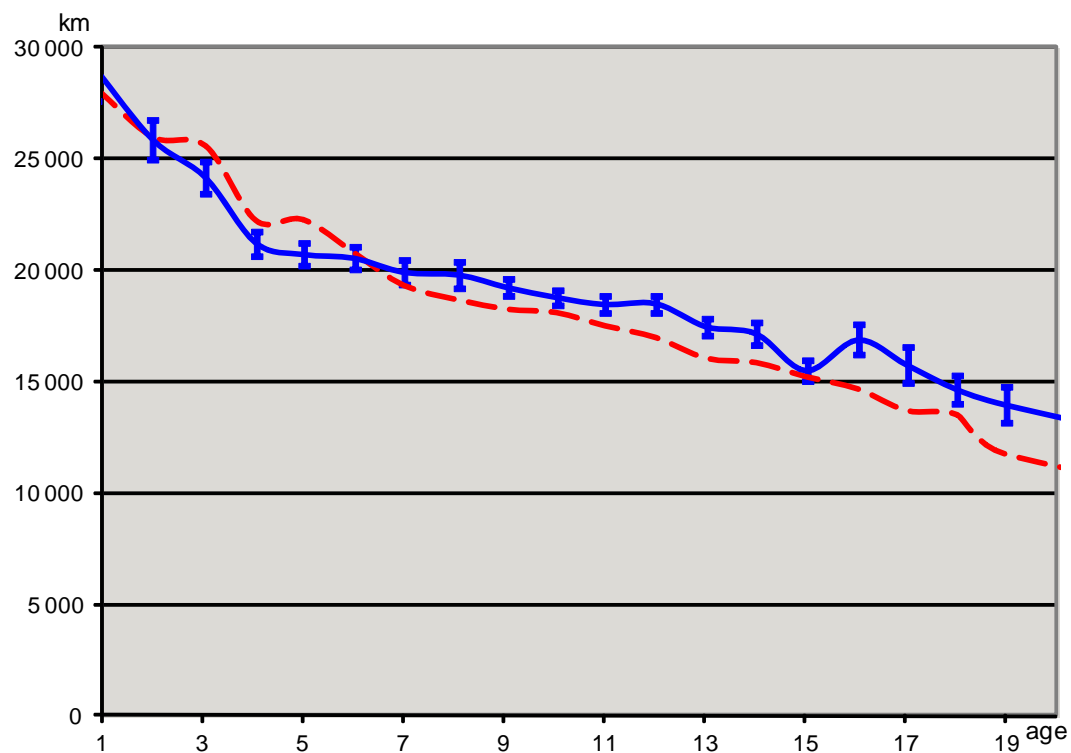
Leeftijds-klasse	Aantal voertuigen	Gemiddelde kilometerstan	Gemiddelde leeftijd	Km/jaar sinds inschrijving	Km afgelegd het laatste jaar
Classe d'âge	Nombre de véhicules	Kilométrage moyen	Age moyen	Km annuel depuis l'immatriculation	Km parcouru la dernière année
1	943	23 532	0,86	27 428	28 584
2	1 017	52 461	2,02	25 949	25 822
3	996	75 083	3,07	24 434	23 286
4	1 584	86 683	4,07	21 296	20 825
5	1 841	108 350	5,03	21 536	19 987
6	1 682	123 050	6,04	20 384	19 605
7	1 701	132 494	7,01	18 902	18 696
8	2 179	149 669	8,09	18 500	18 633
9	2 868	162 907	9,06	17 987	18 056
10	3 780	178 359	10,05	17 741	17 695
11	3 233	190 069	11,02	17 247	17 551
12	3 007	201 025	12,03	16 716	17 429
13	2 343	210 675	13,03	16 167	16 839
14	1 964	221 769	14,04	15 798	16 581
15	1 505	224 486	15,00	14 962	15 233
16	1 304	228 423	16,03	14 252	15 182
17	1 033	230 540	17,01	13 553	14 659
18	943	236 393	18,05	13 100	14 225
19	649	230 891	19,00	12 154	13 566
20	2 962	211 566	27,86	7 595	9 950

Vlaanderen		Flandre	
Personenwagens		Voitures personnelles	
Brandstof	GAS	Carburant	
Jaar	2010	Année	
Aantal voertuigen	23 645	Nombre de véhicules	
Gemiddelde leeftijd	11,59	Age moyen	
Gemiddelde kilometerstand	171 461	Kilométrage moyen	
Km/jaar sinds inschrijving	17 011	Km annuel depuis l'immatriculation	
Km afgelegd het laatste jaar	17 251	Km parcouru la dernière année	



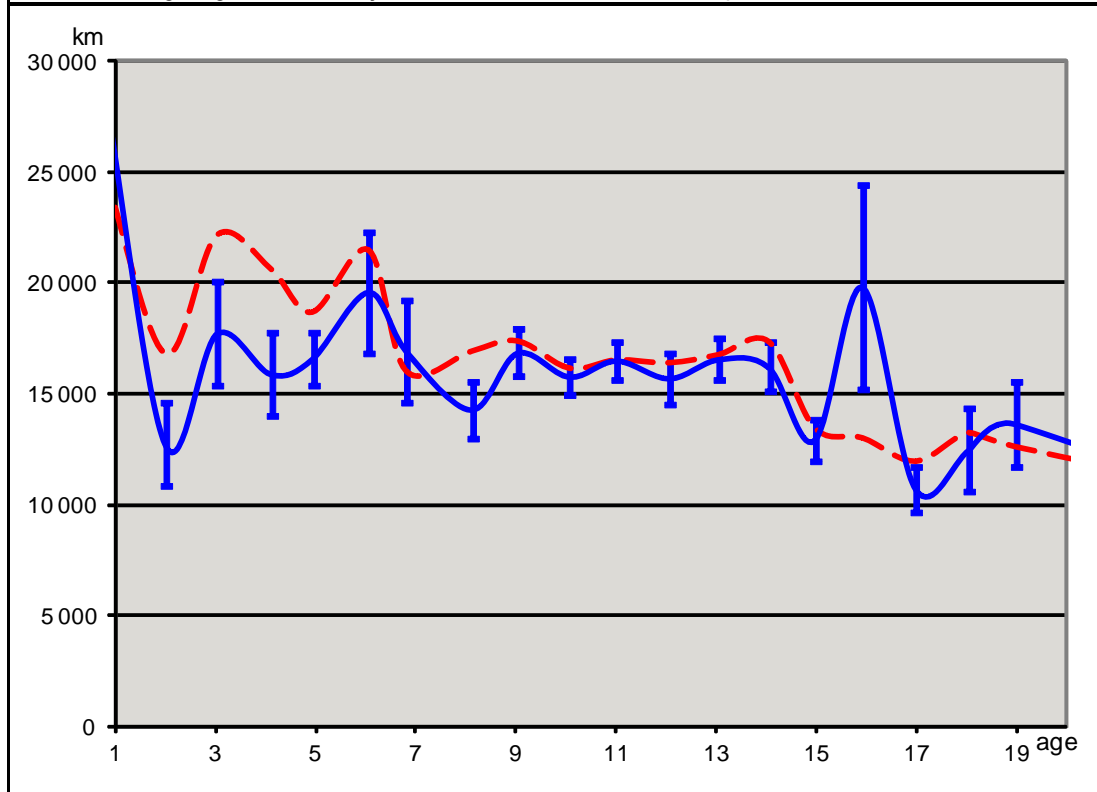
Leeftijds-klasse	Aantal voertuigen	Gemiddelde kilometerstan	Gemiddelde leeftijd	Km/jaar sinds inschrijving	Km afgelegd het laatste jaar
Classe d'âge	Nombre de véhicules	Kilométrage moyen	Age moyen	Km annuel depuis l'immatriculation	Km parcouru la dernière année
1	579	23 161	0,86	27 066	28 289
2	506	53 900	2,03	26 504	26 613
3	560	73 365	3,08	23 822	23 126
4	865	84 092	4,07	20 648	20 919
5	1 115	107 527	5,05	21 277	19 767
6	1 062	121 381	6,03	20 114	19 121
7	1 131	132 544	7,02	18 883	18 255
8	1 429	149 709	8,08	18 519	18 368
9	1 861	161 940	9,05	17 892	17 553
10	2 420	177 745	10,05	17 681	17 306
11	2 041	189 158	11,02	17 165	17 159
12	1 902	199 541	12,02	16 607	17 022
13	1 497	210 770	13,03	16 177	16 541
14	1 243	219 619	14,04	15 642	16 312
15	976	223 743	15,00	14 921	15 239
16	822	226 154	16,02	14 117	13 965
17	685	231 777	17,01	13 629	14 555
18	586	232 114	18,05	12 861	14 134
19	424	233 712	19,00	12 302	13 368
20	1 941	207 771	27,95	7 434	10 570

Wallonië		Wallonie	
Personenwagens		Voitures personnelles	
Brandstof	GAS	Carburant	
Jaar	2010	Année	
Aantal voertuigen	12 144	Nombre de véhicules	
Gemiddelde leeftijd	10,84	Age moyen	
Gemiddelde kilometerstand	169 028	Kilométrage moyen	
Km/jaar sinds inschrijving	18 002	Km annuel depuis l'immatriculation	
Km afgelegd het laatste jaar	18 734	Km parcouru la dernière année	



Leeftijds-klasse	Aantal voertuigen	Gemiddelde kilometerstan	Gemiddelde leeftijd	Km/jaar sinds inschrijving	Km afgelegd het laatste jaar
Classe d'âge	Nombre de véhicules	Kilométrage moyen	Age moyen	Km annuel depuis l'immatriculation	Km parcouru la dernière année
1	341	24 444	0,87	28 196	29 053
2	479	52 200	2,01	25 974	25 860
3	391	78 420	3,07	25 575	24 154
4	648	90 315	4,06	22 237	21 239
5	656	111 453	5,00	22 283	20 726
6	547	125 326	6,04	20 763	20 546
7	504	135 489	7,01	19 324	19 917
8	659	151 266	8,10	18 679	19 806
9	898	165 600	9,07	18 258	19 243
10	1 177	182 021	10,05	18 113	18 794
11	1 037	193 039	11,02	17 518	18 478
12	954	204 459	12,04	16 985	18 515
13	740	209 328	13,03	16 063	17 481
14	625	222 628	14,03	15 869	17 172
15	469	228 959	15,02	15 240	15 517
16	423	235 798	16,06	14 686	16 900
17	285	233 589	17,02	13 723	15 781
18	310	244 026	18,04	13 529	14 660
19	197	223 588	19,00	11 769	13 980
20	804	217 525	27,12	8 021	9 900

Brussel		Bruxelles	
Personenwagens		Voitures personnelles	
Brandstof	GAS	Carburant	
Jaar	2010	Année	
Aantal voertuigen	1 745	Nombre de véhicules	
Gemiddelde leeftijd	12,80	Age moyen	
Gemiddelde kilometerstand	172 637	Kilométrage moyen	
Km/jaar sinds inschrijving	15 643	Km annuel depuis l'immatriculation	
Km afgelegd het laatste jaar	14 645	Km parcouru la dernière année	

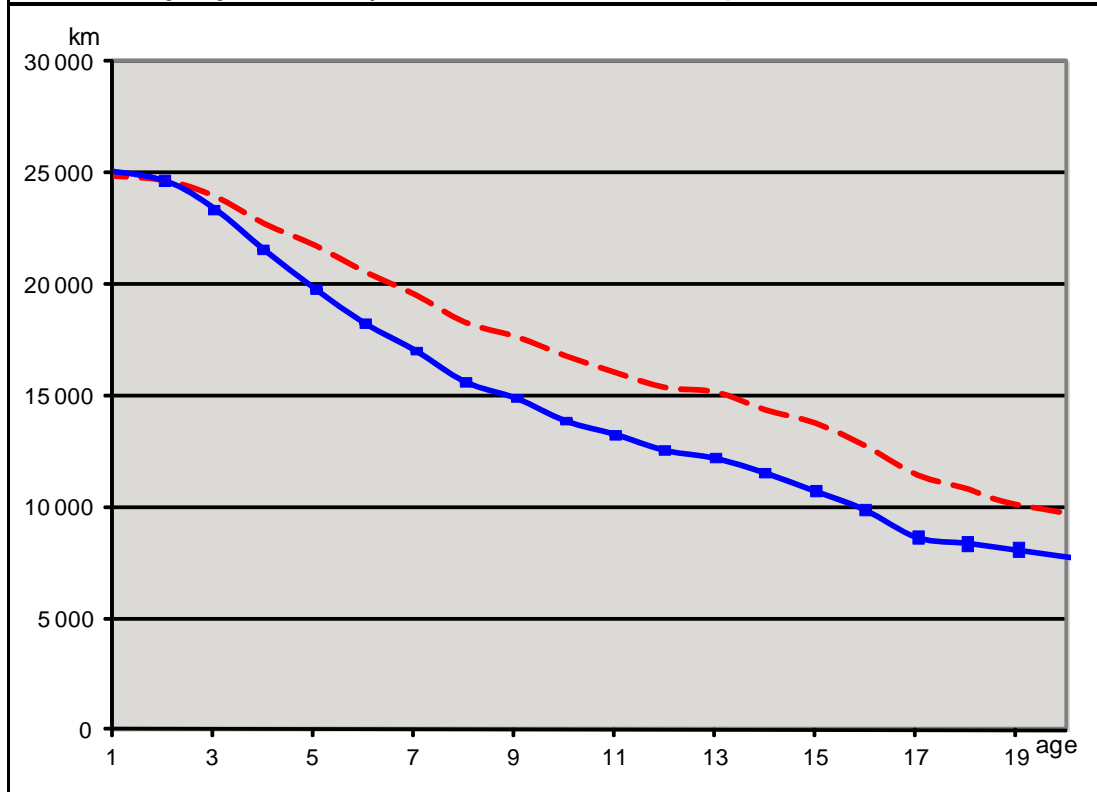


Leeftijds-klasse	Aantal voertuigen	Gemiddelde kilometerstan	Gemiddelde leeftijd	Km/jaar sinds inschrijving	Km afgelegd het laatste jaar
Classe d'âge	Nombre de véhicules	Kilométrage moyen	Age moyen	Km annuel depuis l'immatriculation	Km parcouru la dernière année
1	23	19 634	0,78	25 173	29 059
2	32	33 791	2,01	16 804	12 731
3	45	67 424	3,04	22 144	17 723
4	71	84 972	4,12	20 618	15 898
5	70	92 321	4,95	18 668	16 569
6	73	130 315	6,07	21 475	19 596
7	66	109 286	6,83	16 009	16 925
8	91	137 418	8,13	16 911	14 289
9	109	157 263	9,05	17 379	16 857
10	183	162 865	10,09	16 148	15 772
11	155	182 185	11,03	16 520	16 507
12	151	198 043	12,08	16 395	15 697
13	106	218 768	13,06	16 752	16 564
14	96	244 043	14,06	17 352	16 209
15	60	201 691	14,98	13 461	12 911
16	59	207 375	15,94	13 010	19 816
17	63	203 323	17,00	11 960	10 709
18	47	239 369	18,07	13 250	12 480
19	28	239 539	18,98	12 622	13 657
20	217	221 881	29,75	7 458	4 581

België			Belgique					
Bestelwagens			Camionettes					
Brandstof			Carburant					
Jaar			Année					
DIESEL								
2010								
Aantal voertuigen			544 495			Nombre de véhicules		
Gemiddelde leeftijd			6,63			Age moyen		
Gemiddelde kilometerstand			114 223			Kilométrage moyen		
Km/jaar sinds inschrijving			20 538			Km annuel depuis l'immatriculation		
Km afgelegd het laatste jaar			19 004			Km parcouru la dernière année		

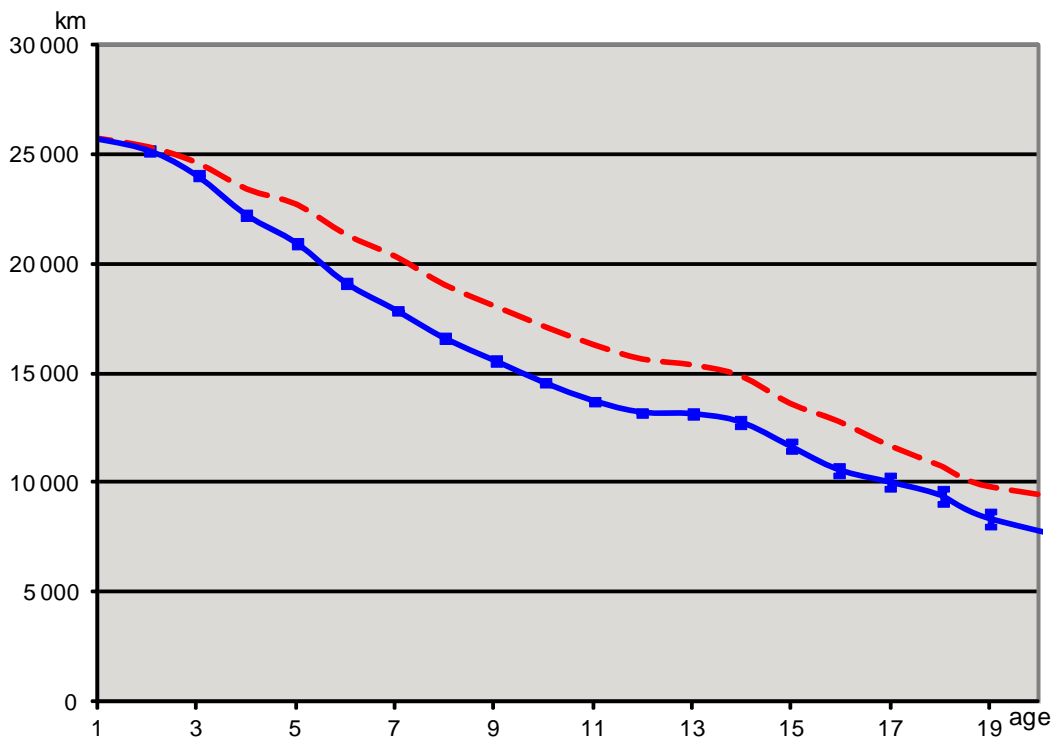
Leeftijds-klasse	Aantal voertuigen	Gemiddelde kilometerstan	Gemiddelde leeftijd	Km/jaar sinds inschrijving	Km afgelegd het laatste jaar
Classe d'âge	Nombre de véhicules	Kilométrage moyen	Age moyen	Km annuel depuis l'immatriculation	Km parcouru la dernière année
1	72 821	18 635	0,74	25 088	25 313
2	54 749	51 001	2,04	24 988	24 983
3	54 625	73 406	3,03	24 241	23 706
4	46 560	92 670	4,02	23 073	21 915
5	45 712	110 872	5,03	22 035	20 172
6	39 731	125 524	6,02	20 852	18 611
7	34 113	139 369	7,04	19 810	17 382
8	29 286	149 133	8,02	18 599	16 021
9	31 910	161 160	9,04	17 824	15 212
10	26 701	169 980	10,02	16 956	14 193
11	26 247	178 820	11,03	16 217	13 526
12	20 306	186 639	12,00	15 552	12 891
13	15 728	199 115	13,02	15 298	12 647
14	10 681	204 504	13,99	14 614	12 040
15	7 271	206 799	14,99	13 793	11 129
16	4 695	204 320	15,97	12 793	10 184
17	3 509	195 427	17,02	11 481	9 160
18	3 439	194 514	18,04	10 784	8 771
19	3 474	190 569	19,02	10 019	8 263
20	12 937	199 617	25,56	7 808	5 351

Vlaanderen		Flandre	
Bestelwagens		Camionettes	
Brandstof	DIESEL	Carburant	
Jaar	2010	Année	
Aantal voertuigen	336 650	Nombre de véhicules	
Gemiddelde leeftijd	6,67	Age moyen	
Gemiddelde kilometerstand	114 195	Kilométrage moyen	
Km/jaar sinds inschrijving	20 266	Km annuel depuis l'immatriculation	
Km afgelegd het laatste jaar	18 639	Km parcouru la dernière année	



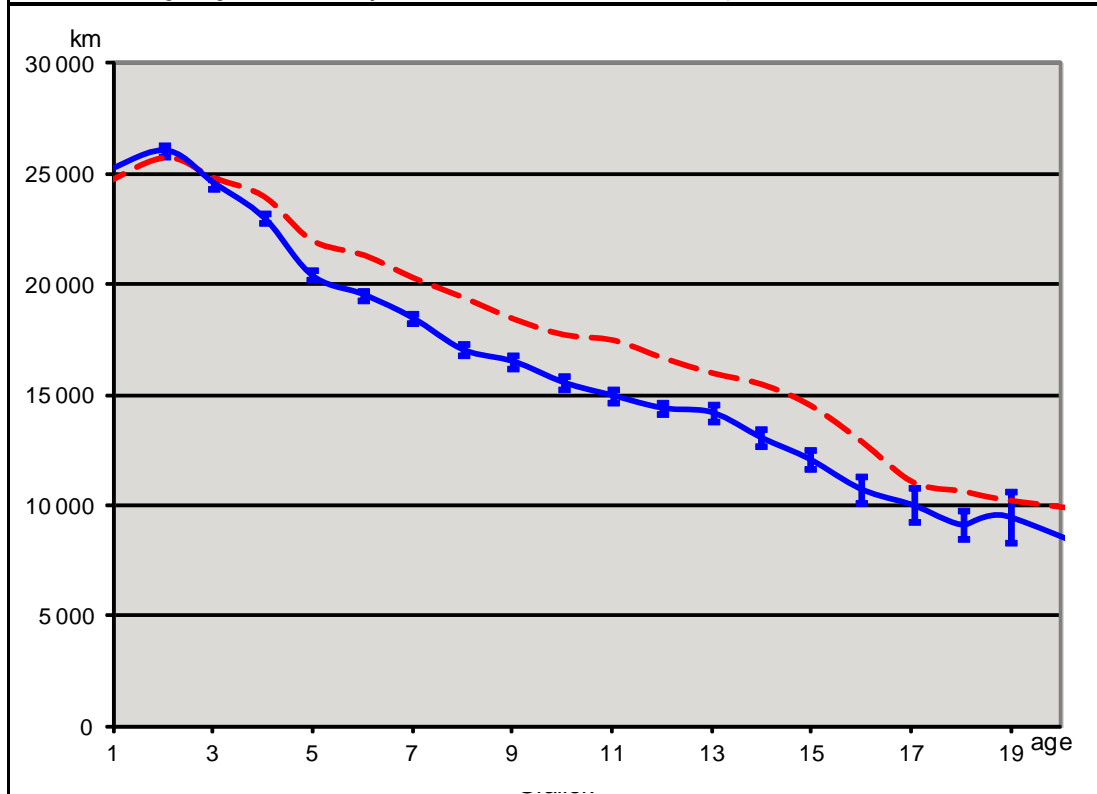
Leeftijds-klasse	Aantal voertuigen	Gemiddelde kilometerstan	Gemiddelde leeftijd	Km/jaar sinds inschrijving	Km afgelegd het laatste jaar
Classe d'âge	Nombre de véhicules	Kilométrage moyen	Age moyen	Km annuel depuis l'immatriculation	Km parcouru la dernière année
1	42 908	18 473	0,74	24 929	25 170
2	33 162	50 439	2,04	24 693	24 674
3	33 298	72 735	3,03	23 985	23 409
4	28 389	91 357	4,01	22 756	21 567
5	28 208	109 645	5,04	21 764	19 803
6	25 298	123 914	6,02	20 586	18 267
7	21 981	137 516	7,04	19 543	17 042
8	18 485	146 826	8,02	18 306	15 637
9	20 446	159 729	9,05	17 657	14 906
10	17 256	168 347	10,02	16 800	13 884
11	16 731	176 897	11,02	16 048	13 279
12	12 912	184 515	12,00	15 379	12 566
13	9 788	197 473	13,01	15 179	12 213
14	6 612	201 154	13,99	14 375	11 555
15	4 433	206 640	15,00	13 780	10 729
16	2 857	204 027	15,97	12 775	9 911
17	2 200	194 820	17,02	11 445	8 654
18	2 091	194 997	18,03	10 816	8 398
19	2 129	192 201	19,02	10 105	8 089
20	7 466	197 983	25,32	7 818	6 152

Wallonië		Wallonie	
Bestelwagens		Camionettes	
Brandstof	DIESEL	Carburant	
Jaar	2010	Année	
Aantal voertuigen	151 357	Nombre de véhicules	
Gemiddelde leeftijd	6,89	Age moyen	
Gemiddelde kilometerstand	118 288	Kilométrage moyen	
Km/jaar sinds inschrijving	20 681	Km annuel depuis l'immatriculation	
Km afgelegd het laatste jaar	19 143	Km parcouru la dernière année	



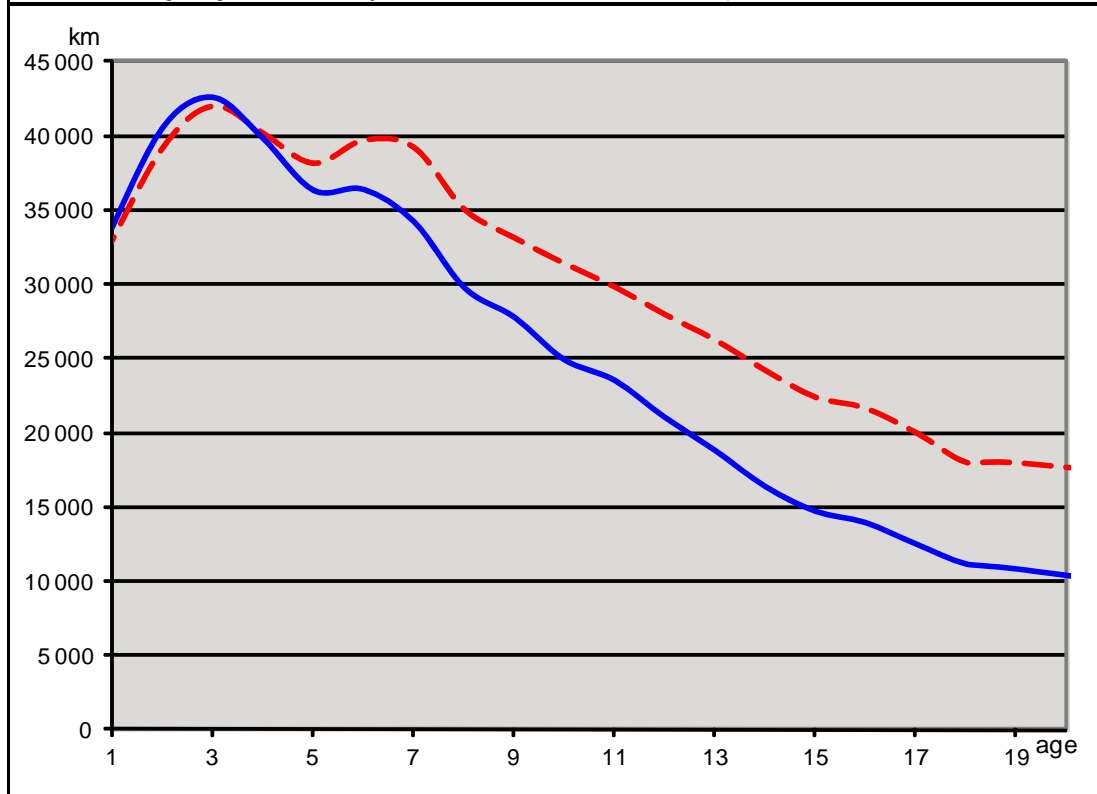
Leeftijds-klasse	Aantal voertuigen	Gemiddelde kilometerstan	Gemiddelde leeftijd	Km/jaar sinds inschrijving	Km afgelegd het laatste jaar
Classe d'âge	Nombre de véhicules	Kilométrage moyen	Age moyen	Km annuel depuis l'immatriculation	Km parcouru la dernière année
1	19 497	19 601	0,76	25 788	25 802
2	14 337	51 624	2,04	25 308	25 162
3	14 879	74 412	3,03	24 581	23 998
4	12 333	93 995	4,02	23 395	22 207
5	12 404	114 305	5,04	22 681	20 918
6	10 845	128 348	6,02	21 325	19 112
7	9 453	142 959	7,04	20 298	17 861
8	8 528	152 481	8,02	19 022	16 581
9	9 084	163 066	9,04	18 045	15 559
10	7 526	171 798	10,03	17 124	14 554
11	7 661	179 713	11,03	16 289	13 717
12	5 799	187 682	12,00	15 638	13 199
13	4 682	200 213	13,03	15 368	13 135
14	3 173	208 127	14,00	14 871	12 760
15	2 210	204 127	14,99	13 615	11 661
16	1 475	204 479	15,96	12 809	10 582
17	1 040	198 646	17,02	11 673	10 008
18	1 107	194 192	18,05	10 758	9 401
19	1 107	186 729	19,03	9 812	8 338
20	4 217	198 081	25,84	7 664	4 701

Brussel		Bruxelles	
Bestelwagens		Camionettes	
Brandstof	DIESEL	Carburant	
Jaar	2010	Année	
Aantal voertuigen	56 488	Nombre de véhicules	
Gemiddelde leeftijd	5,66	Age moyen	
Gemiddelde kilometerstand	103 504	Kilométrage moyen	
Km/jaar sinds inschrijving	21 772	Km annuel depuis l'immatriculation	
Km afgelegd het laatste jaar	20 813	Km parcouru la dernière année	



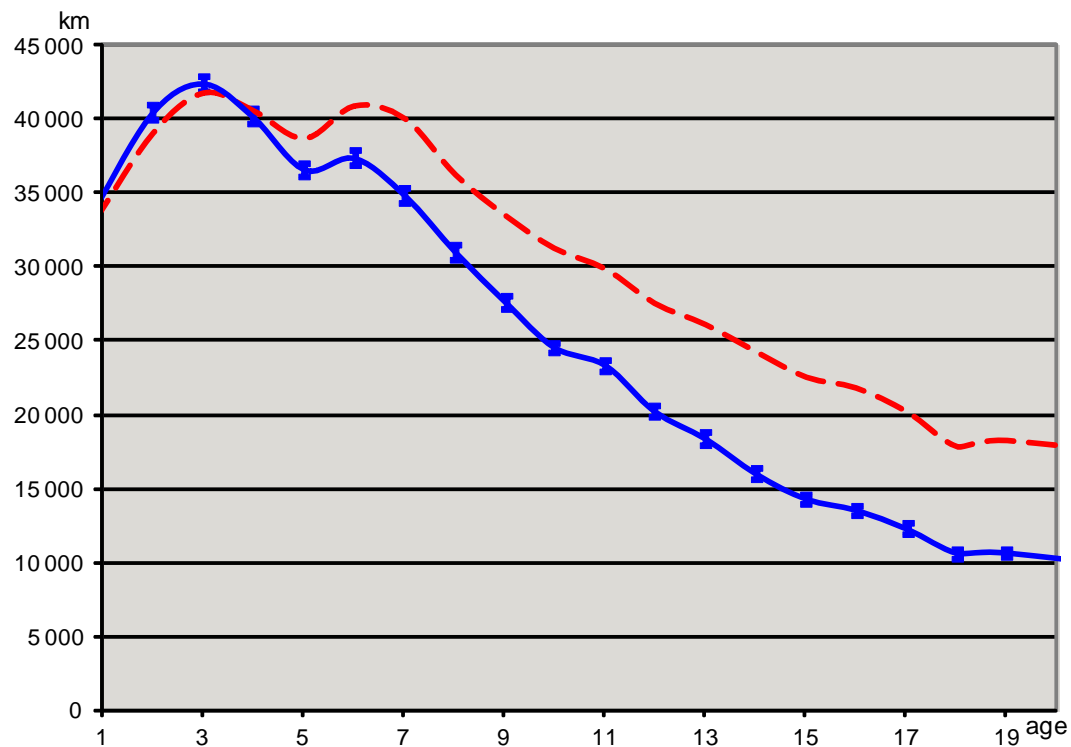
Leeftijds-klasse	Aantal voertuigen	Gemiddelde kilometerstan	Gemiddelde leeftijd	Km/jaar sinds inschrijving	Km afgelegd het laatste jaar
Classe d'âge	Nombre de véhicules	Kilométrage moyen	Age moyen	Km annuel depuis l'immatriculation	Km parcouru la dernière année
1	10 416	17 538	0,72	24 432	24 988
2	7 250	52 335	2,04	25 703	26 047
3	6 448	74 533	3,01	24 784	24 573
4	5 838	96 257	4,02	23 935	22 992
5	5 100	109 320	4,98	21 960	20 398
6	3 588	128 344	6,03	21 293	19 524
7	2 679	141 897	7,00	20 284	18 482
8	2 273	155 315	8,01	19 390	17 040
9	2 380	166 154	9,03	18 404	16 511
10	1 919	177 546	10,03	17 699	15 555
11	1 855	192 494	11,03	17 448	14 968
12	1 595	200 067	12,02	16 646	14 400
13	1 258	207 803	13,02	15 965	14 202
14	896	216 393	13,99	15 466	13 066
15	628	217 308	14,97	14 513	12 084
16	363	205 976	16,01	12 868	10 717
17	269	187 933	17,04	11 030	10 021
18	241	191 796	18,05	10 629	9 113
19	238	193 812	18,99	10 208	9 480
20	1 254	214 575	26,06	8 235	2 775

België		Belgique	
Vrachtwagen		Camion	
Brandstof	DIESEL	Carburant	
Jaar	2010	Année	
Aantal voertuigen	103 822	Nombre de véhicules	
Gemiddelde leeftijd	12,58	Age moyen	
Gemiddelde kilometerstand	275 039	Kilométrage moyen	
Km/jaar sinds inschrijving	28 961	Km annuel depuis l'immatriculation	
Km afgelegd het laatste jaar	24 227	Km parcouru la dernière année	



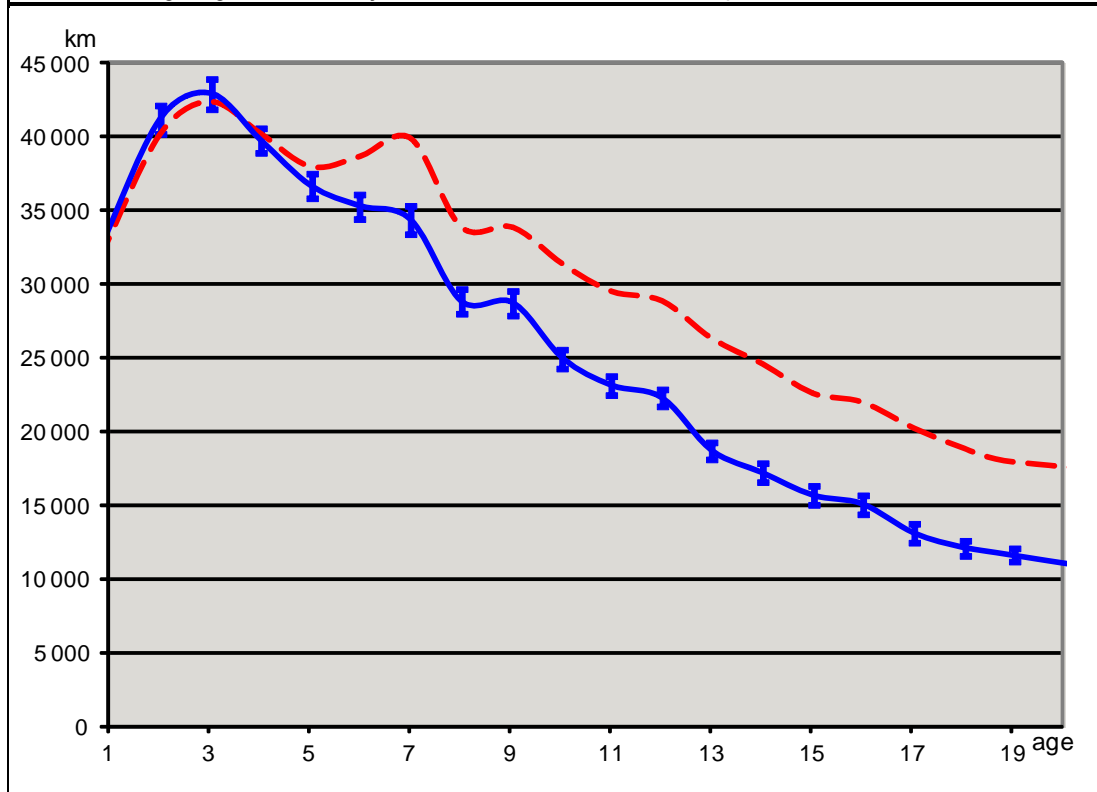
Leeftijds-klasse	Aantal voertuigen	Gemiddelde kilometerstan	Gemiddelde leeftijd	Km/jaar sinds inschrijving	Km afgelegd het laatste jaar
Classe d'âge	Nombre de véhicules	Kilométrage moyen	Age moyen	Km annuel depuis l'immatriculation	Km parcouru la dernière année
1	7 310	25 343	0,80	31 562	32 315
2	6 028	78 539	2,01	39 115	40 463
3	6 011	126 678	3,02	41 990	42 558
4	6 143	161 022	4,01	40 171	39 824
5	5 933	191 468	5,02	38 118	36 289
6	4 810	238 679	6,01	39 681	36 359
7	4 560	275 381	7,03	39 196	34 171
8	4 467	281 097	8,03	35 021	29 722
9	5 397	298 881	9,03	33 092	27 724
10	5 101	314 087	10,01	31 384	24 901
11	4 976	328 415	11,02	29 795	23 488
12	3 539	335 632	12,00	27 963	21 033
13	3 080	341 402	13,01	26 238	18 791
14	2 638	338 879	14,02	24 167	16 336
15	2 675	335 788	15,02	22 354	14 672
16	2 250	346 263	16,00	21 635	13 917
17	2 232	339 826	17,03	19 954	12 455
18	2 602	323 790	18,04	17 950	11 099
19	2 860	341 306	19,02	17 947	10 787
20	21 210	429 664	29,65	14 493	6 077

Vlaanderen		Flandre	
Vrachtwagen		Camion	
Brandstof	DIESEL	Carburant	
Jaar	2010	Année	
Aantal voertuigen	67 310	Nombre de véhicules	
Gemiddelde leeftijd	11,96	Age moyen	
Gemiddelde kilometerstand	272 072	Kilométrage moyen	
Km/jaar sinds inschrijving	29 717	Km annuel depuis l'immatriculation	
Km afgelegd het laatste jaar	24 986	Km parcouru la dernière année	



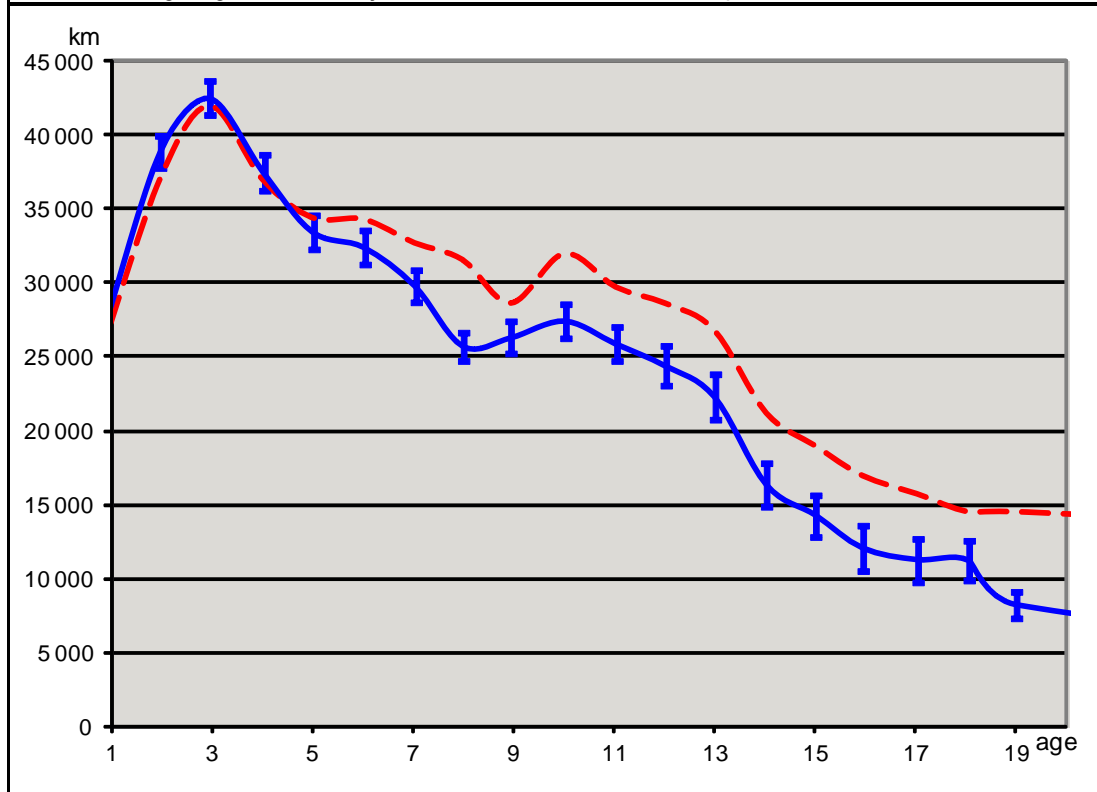
Leeftijds-klasse	Aantal voertuigen	Gemiddelde kilometerstan	Gemiddelde leeftijd	Km/jaar sinds inschrijving	Km afgelegd het laatste jaar
Classe d'âge	Nombre de véhicules	Kilométrage moyen	Age moyen	Km annuel depuis l'immatriculation	Km parcouru la dernière année
1	4 701	27 174	0,82	33 034	33 818
2	4 052	78 485	2,01	39 100	40 484
3	3 969	126 366	3,02	41 836	42 430
4	4 112	162 489	4,00	40 642	40 198
5	3 975	194 600	5,02	38 742	36 604
6	3 170	246 361	6,02	40 952	37 404
7	3 043	281 578	7,02	40 083	34 858
8	2 784	291 401	8,03	36 270	31 010
9	3 671	302 684	9,04	33 496	27 604
10	3 500	312 947	9,99	31 312	24 578
11	3 355	329 553	11,02	29 900	23 346
12	2 440	330 705	11,99	27 578	20 238
13	2 023	340 028	13,01	26 133	18 384
14	1 769	340 425	14,02	24 285	15 989
15	1 782	338 834	15,02	22 561	14 290
16	1 499	349 554	16,00	21 842	13 560
17	1 465	344 031	17,03	20 206	12 265
18	1 682	321 868	18,04	17 847	10 615
19	1 850	347 479	19,02	18 274	10 654
20	12 468	421 073	28,49	14 777	6 957

Wallonië		Wallonie	
Vrachtwagen		Camion	
Brandstof	DIESEL	Carburant	
Jaar	2010	Année	
Aantal voertuigen	27 013	Nombre de véhicules	
Gemiddelde leeftijd	14,79	Age moyen	
Gemiddelde kilometerstand	299 727	Kilométrage moyen	
Km/jaar sinds inschrijving	27 370	Km annuel depuis l'immatriculation	
Km afgelegd het laatste jaar	22 021	Km parcouru la dernière année	



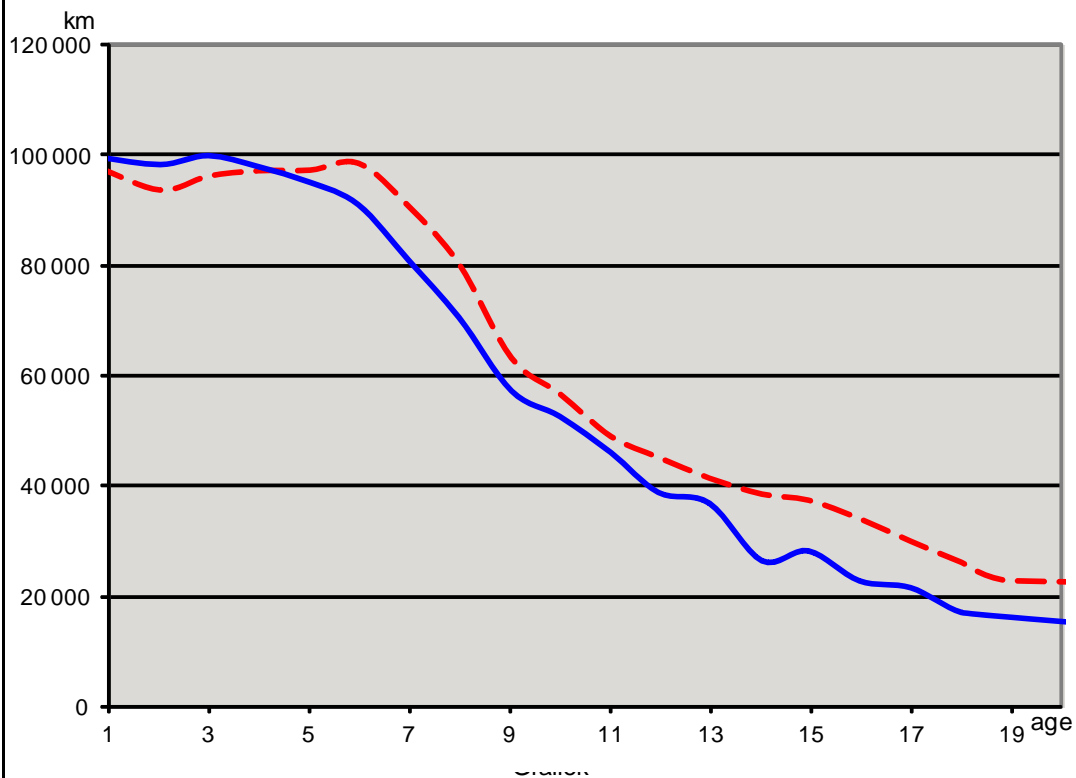
Leeftijds-klasse	Aantal voertuigen	Gemiddelde kilometerstan	Gemiddelde leeftijd	Km/jaar sinds inschrijving	Km afgelegd het laatste jaar
Classe d'âge	Nombre de véhicules	Kilométrage moyen	Age moyen	Km annuel depuis l'immatriculation	Km parcouru la dernière année
1	1 625	24 846	0,79	31 509	32 075
2	1 300	81 433	2,03	40 209	41 201
3	1 369	128 832	3,04	42 433	42 946
4	1 393	162 368	4,03	40 252	39 767
5	1 329	191 339	5,03	38 005	36 673
6	1 086	232 627	6,01	38 713	35 311
7	990	280 375	7,02	39 929	34 368
8	1 005	272 083	8,03	33 897	28 847
9	1 183	306 809	9,05	33 889	28 749
10	1 190	315 282	10,04	31 390	24 978
11	1 244	325 448	11,02	29 537	23 144
12	839	347 386	12,03	28 882	22 297
13	809	342 701	13,01	26 333	18 728
14	698	345 101	14,03	24 597	17 207
15	731	339 699	15,03	22 604	15 691
16	635	352 411	16,02	22 004	15 098
17	638	344 736	17,04	20 230	13 129
18	768	340 293	18,04	18 862	12 134
19	836	341 272	19,02	17 940	11 615
20	7 345	449 084	31,18	14 402	5 178

Brussel		Bruxelles	
Vrachtwagen		Camion	
Brandstof	DIESEL	Carburant	
Jaar	2010	Année	
Aantal voertuigen	9 499	Nombre de véhicules	
Gemiddelde leeftijd	10,65	Age moyen	
Gemiddelde kilometerstand	224 750	Kilométrage moyen	
Km/jaar sinds inschrijving	28 126	Km annuel depuis l'immatriculation	
Km afgelegd het laatste jaar	25 121	Km parcouru la dernière année	



Leeftijds-klasse	Aantal voertuigen	Gemiddelde kilometerstan	Gemiddelde leeftijd	Km/jaar sinds inschrijving	Km afgelegd het laatste jaar
Classe d'âge	Nombre de véhicules	Kilométrage moyen	Age moyen	Km annuel depuis l'immatriculation	Km parcouru la dernière année
1	984	18 042	0,73	24 613	25 528
2	676	73 395	1,98	37 103	38 922
3	673	124 154	2,96	41 995	42 526
4	638	148 569	4,02	36 958	37 532
5	629	172 036	5,00	34 411	33 486
6	554	206 566	6,02	34 304	32 436
7	527	230 131	7,04	32 704	29 833
8	678	252 301	7,99	31 559	25 734
9	543	256 303	8,95	28 628	26 306
10	411	320 348	10,02	31 978	27 433
11	377	328 071	11,04	29 717	25 892
12	260	344 068	12,02	28 616	24 408
13	248	348 370	13,00	26 790	22 316
14	171	297 451	14,04	21 192	16 357
15	162	284 632	15,02	18 946	14 273
16	116	270 340	15,95	16 944	12 065
17	129	267 768	17,03	15 720	11 278
18	152	261 586	18,07	14 477	11 221
19	174	275 819	19,02	14 502	8 215
20	1 397	395 994	31,87	12 427	2 954

België		Belgique	
Trekker van oplegger		Tracteur de semi	
Brandstof	DIESEL	Carburant	
Jaar	2010	Année	
Aantal voertuigen	42 615	Nombre de véhicules	
Gemiddelde leeftijd	7,95	Age moyen	
Gemiddelde kilometerstand	434 009	Kilométrage moyen	
Km/jaar sinds inschrijving	81 977	Km annuel depuis l'immatriculation	
Km afgelegd het laatste jaar	78 790	Km parcouru la dernière année	

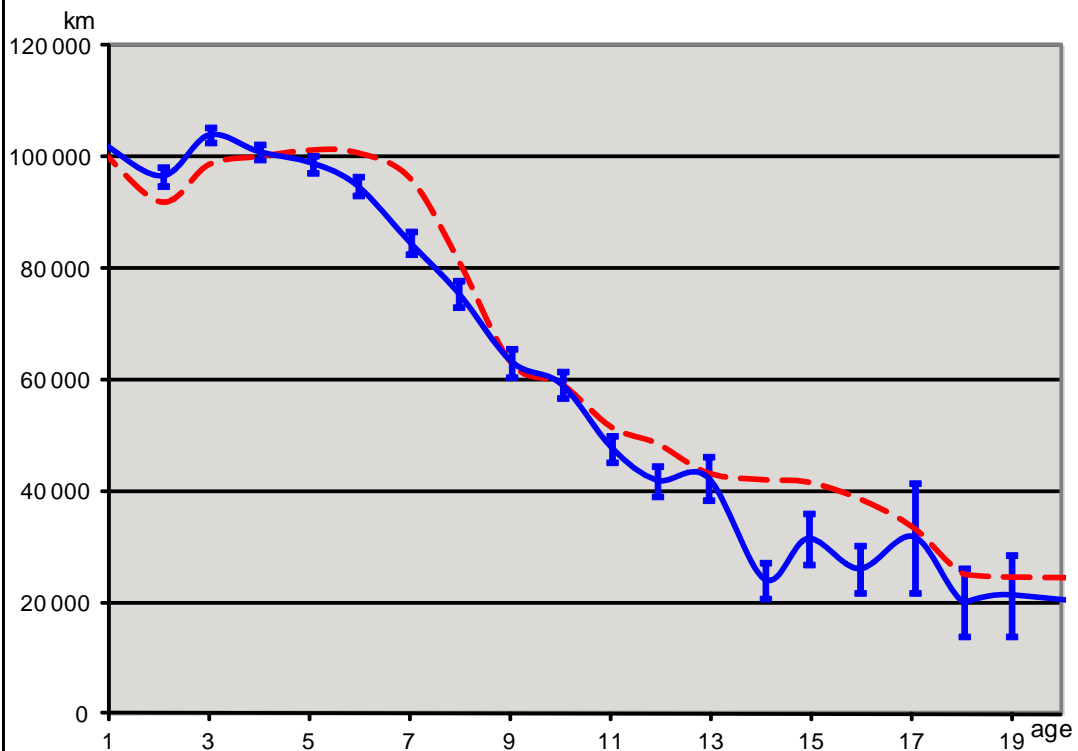


Leeftijds-klasse	Aantal voertuigen	Gemiddelde kilometerstan	Gemiddelde leeftijd	Km/jaar sinds inschrijving	Km afgelegd het laatste jaar
Classe d'âge	Nombre de véhicules	Kilométrage moyen	Age moyen	Km annuel depuis l'immatriculation	Km parcouru la dernière année
1	4 343	76 019	0,78	98 015	99 739
2	5 507	191 574	2,04	93 779	98 339
3	5 584	288 730	3,00	96 310	99 953
4	4 556	387 882	3,99	97 275	97 977
5	4 249	489 790	5,03	97 398	95 119
6	3 544	590 838	5,99	98 650	91 054
7	2 600	635 107	6,99	90 843	80 969
8	1 935	642 778	7,99	80 402	70 611
9	1 754	572 319	9,04	63 305	57 293
10	1 308	568 365	10,01	56 806	52 618
11	1 034	540 935	11,02	49 068	46 080
12	761	542 115	11,97	45 294	38 861
13	507	539 141	12,98	41 521	36 890
14	338	541 911	14,03	38 614	26 459
15	349	561 311	14,96	37 526	28 256
16	205	546 121	15,97	34 194	22 823
17	157	511 021	17,00	30 068	21 573
18	179	472 603	18,01	26 241	17 074
19	170	435 465	19,02	22 893	16 192
20	3 535	831 176	38,13	21 801	1 829

Vlaanderen			Flandre		
Trekker van oplegger			Tracteur de semi		
Brandstof		DIESEL	Carburant		
Jaar		2010	Année		
Aantal voertuigen		31 799	Nombre de véhicules		
Gemiddelde leeftijd		6,88	Age moyen		
Gemiddelde kilometerstand		413 546	Kilométrage moyen		
Km/jaar sinds inschrijving		83 995	Km annuel depuis l'immatriculation		
Km afgelegd het laatste jaar		81 182	Km parcouru la dernière année		

Leeftijds-klasse	Aantal voertuigen	Gemiddelde kilometerstan	Gemiddelde leeftijd	Km/jaar sinds inschrijving	Km afgelegd het laatste jaar
Classe d'âge	Nombre de véhicules	Kilométrage moyen	Age moyen	Km annuel depuis l'immatriculation	Km parcouru la dernière année
1	3 498	76 977	0,78	98 781	100 606
2	4 220	191 727	2,04	94 007	98 744
3	4 407	285 993	3,00	95 464	98 859
4	3 571	385 958	3,98	96 958	97 712
5	3 277	486 978	5,02	97 062	94 429
6	2 735	589 960	6,00	98 405	90 225
7	1 901	633 191	6,99	90 624	81 211
8	1 430	649 914	7,99	81 322	70 222
9	1 333	579 277	9,04	64 101	56 053
10	960	559 981	10,00	56 008	50 453
11	760	529 918	11,02	48 106	45 219
12	557	527 385	11,98	44 023	37 689
13	386	536 481	12,99	41 296	34 144
14	236	539 375	14,01	38 488	28 383
15	246	531 965	14,95	35 574	25 922
16	150	535 961	15,96	33 577	22 308
17	112	491 534	16,98	28 945	19 195
18	107	495 383	17,98	27 556	16 409
19	117	432 643	19,02	22 745	14 889
20	1 796	768 577	36,30	21 172	1 958

Wallonië		Wallonie	
Trekker van oplegger		Tracteur de semi	
Brandstof	DIESEL	Carburant	
Jaar	2010	Année	
Aantal voertuigen	8 525	Nombre de véhicules	
Gemiddelde leeftijd	12,22	Age moyen	
Gemiddelde kilometerstand	526 826	Kilométrage moyen	
Km/jaar sinds inschrijving	75 204	Km annuel depuis l'immatriculation	
Km afgelegd het laatste jaar	70 110	Km parcouru la dernière année	



Leeftijds-klasse	Aantal voertuigen	Gemiddelde kilometerstan	Gemiddelde leeftijd	Km/jaar sinds inschrijving	Km afgelegd het laatste jaar
Classe d'âge	Nombre de véhicules	Kilométrage moyen	Age moyen	Km annuel depuis l'immatriculation	Km parcouru la dernière année
1	606	79 228	0,78	101 992	103 180
2	949	190 223	2,07	91 894	96 545
3	859	297 541	3,02	98 674	103 927
4	738	401 907	4,02	100 101	100 898
5	692	514 210	5,08	101 281	98 857
6	621	602 071	5,97	100 798	94 812
7	560	675 550	7,02	96 242	84 614
8	421	649 884	8,00	81 285	75 425
9	354	568 580	9,05	62 818	63 121
10	286	594 286	10,04	59 220	59 177
11	228	567 288	11,04	51 374	47 692
12	176	579 106	11,94	48 483	41 813
13	98	559 091	12,96	43 135	42 332
14	85	590 841	14,09	41 928	24 017
15	88	621 022	14,96	41 526	31 360
16	43	615 518	15,98	38 513	25 896
17	37	567 863	17,06	33 280	31 683
18	62	450 943	18,05	24 977	19 935
19	46	464 304	19,01	24 421	21 235
20	1 576	932 656	40,56	22 996	1 543

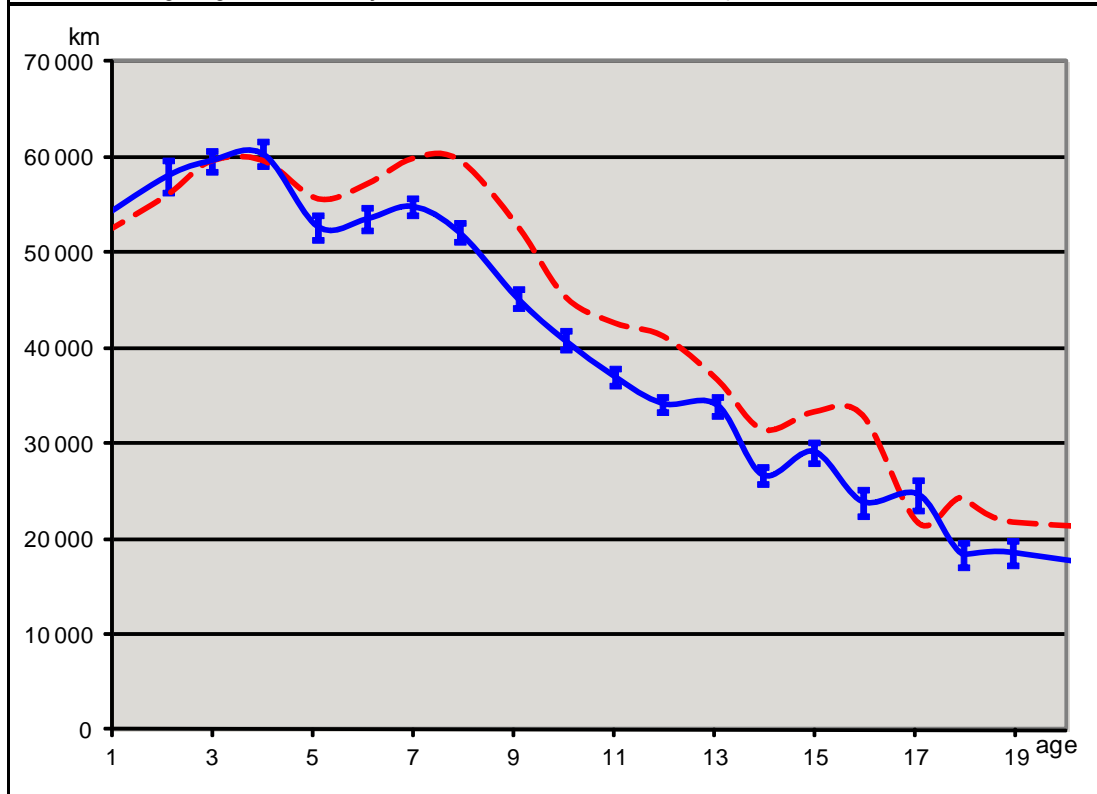
Brussel			Bruxelles		
Trekker van oplegger			Tracteur de semi		
Brandstof		DIESEL	Carburant		
Jaar		2010	Année		
Aantal voertuigen		2 291	Nombre de véhicules		
Gemiddelde leeftijd		7,02	Age moyen		
Gemiddelde kilometerstand		376 926	Kilométrage moyen		
Km/jaar sinds inschrijving		79 174	Km annuel depuis l'immatriculation		
Km afgelegd het laatste jaar		77 887	Km parcouru la dernière année		

Leeftijds-klasse	Aantal voertuigen	Gemiddelde kilometerstan	Gemiddelde leeftijd	Km/jaar sinds inschrijving	Km afgelegd het laatste jaar
Classe d'âge	Nombre de véhicules	Kilométrage moyen	Age moyen	Km annuel depuis l'immatriculation	Km parcouru la dernière année
1	239	55 137	0,72	76 721	78 330
2	338	193 219	2,01	96 216	98 318
3	318	302 899	2,98	101 649	104 386
4	247	374 000	4,00	93 411	93 075
5	280	462 771	5,05	91 728	93 967
6	188	566 496	5,96	95 129	90 708
7	139	500 025	6,94	72 080	62 966
8	84	484 770	8,04	60 310	53 102
9	67	453 338	9,06	50 050	51 178
10	62	579 008	9,98	58 020	55 873
11	46	592 921	11,08	53 532	52 321
12	28	601 506	11,90	50 535	43 606
13	23	498 621	12,98	38 422	59 793
14	17	333 653	14,02	23 797	11 962
15	15	693 039	15,04	46 083	48 337
16	12	424 096	16,05	26 426	18 242
17	8	522 058	16,87	30 944	8 101
18	10	628 884	18,09	19 999	6 461
19	7	648 587	19,09	15 321	4 821
20	163	596 282	34,70	17 182	3 181

België			Belgique		
Bussen en cars			Bus et cars		
Brandstof		DIESEL	Carburant		
Jaar		2010	Année		
Aantal voertuigen		15 979	Nombre de véhicules		
Gemiddelde leeftijd		9,91	Age moyen		
Gemiddelde kilometerstand		337 674	Kilométrage moyen		
Km/jaar sinds inschrijving		42 190	Km annuel depuis l'immatriculation		
Km afgelegd het laatste jaar		39 165	Km parcouru la dernière année		

Leeftijds-klasse	Aantal voertuigen	Gemiddelde kilometerstan	Gemiddelde leeftijd	Km/jaar sinds inschrijving	Km afgelegd het laatste jaar
Classe d'âge	Nombre de véhicules	Kilométrage moyen	Age moyen	Km annuel depuis l'immatriculation	Km parcouru la dernière année
1	1 526	31 279	0,75	41 819	43 172
2	1 105	107 670	2,09	51 623	53 932
3	1 133	154 737	2,95	52 387	53 506
4	897	216 903	3,99	54 412	54 954
5	775	271 968	5,07	53 656	51 137
6	909	332 253	6,07	54 738	51 625
7	801	390 318	7,01	55 653	50 481
8	891	431 292	7,95	54 260	47 750
9	759	439 397	9,02	48 699	43 796
10	823	429 841	10,06	42 732	36 845
11	826	441 440	10,99	40 173	35 343
12	904	473 055	11,98	39 498	35 239
13	600	459 504	12,99	35 372	32 622
14	716	463 990	14,02	33 091	26 175
15	457	414 379	14,92	27 771	29 177
16	537	425 913	15,89	26 800	26 809
17	458	412 838	17,02	24 252	23 287
18	290	424 509	17,97	23 617	20 678
19	282	464 996	18,97	24 507	15 808
20	1 290	543 049	30,49	17 811	7 055

Vlaanderen		Flandre	
Bussen en cars		Bus et cars	
Brandstof	DIESEL	Carburant	
Jaar	2010	Année	
Aantal voertuigen	9 146	Nombre de véhicules	
Gemiddelde leeftijd	9,52	Age moyen	
Gemiddelde kilometerstand	362 588	Kilométrage moyen	
Km/jaar sinds inschrijving	47 477	Km annuel depuis l'immatriculation	
Km afgelegd het laatste jaar	43 747	Km parcouru la dernière année	

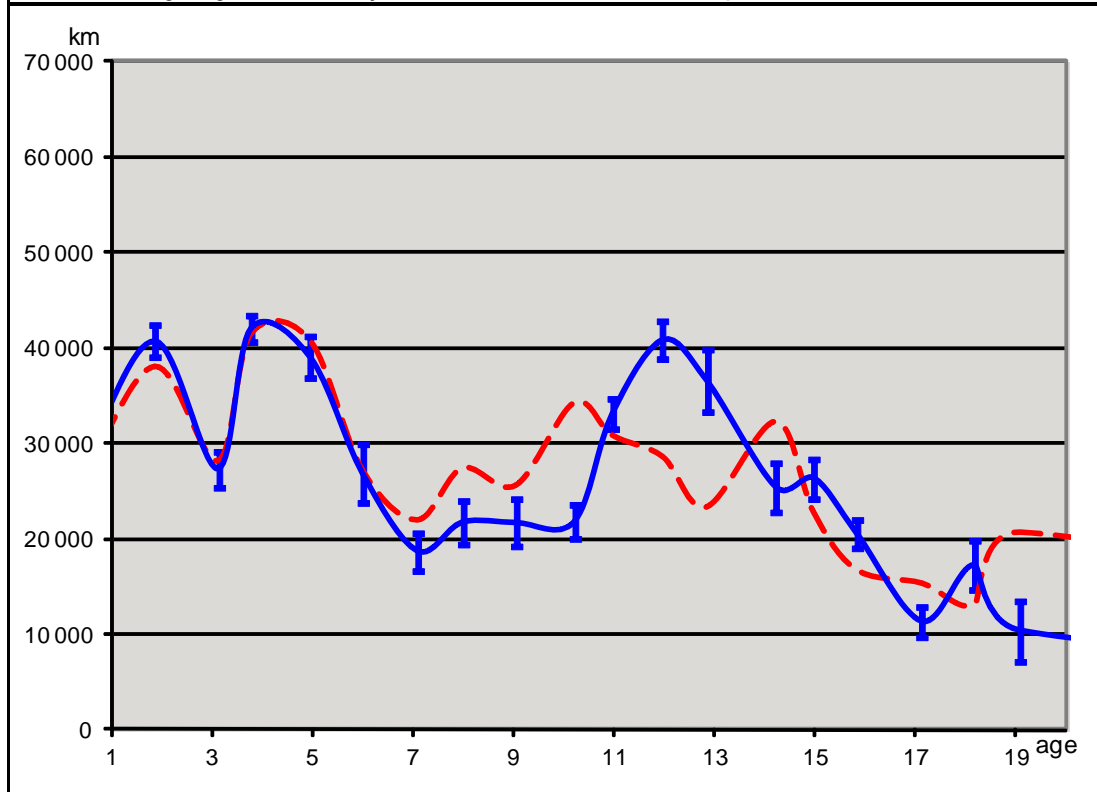


Leeftijds-klasse	Aantal voertuigen	Gemiddelde kilometerstan	Gemiddelde leeftijd	Km/jaar sinds inschrijving	Km afgelegd het laatste jaar
Classe d'âge	Nombre de véhicules	Kilométrage moyen	Age moyen	Km annuel depuis l'immatriculation	Km parcouru la dernière année
1	636	38 993	0,75	51 755	53 531
2	673	117 476	2,10	56 029	58 022
3	684	176 798	2,97	59 589	59 639
4	567	239 374	4,01	59 642	60 330
5	458	283 459	5,10	55 619	52 703
6	694	347 554	6,08	57 192	53 544
7	588	417 996	6,98	59 859	54 843
8	611	472 199	7,91	59 692	52 132
9	498	478 891	9,07	52 780	45 181
10	512	454 402	10,01	45 385	40 789
11	519	468 624	11,00	42 597	36 991
12	483	493 364	11,97	41 222	34 125
13	348	478 067	13,05	36 633	33 985
14	461	438 225	13,95	31 408	26 640
15	163	498 031	14,97	33 268	29 127
16	223	525 042	15,94	32 942	23 852
17	152	368 299	17,05	21 601	24 627
18	171	435 729	17,93	24 305	18 340
19	113	410 669	18,93	21 696	18 508
20	592	598 294	32,91	18 179	7 439

Wallonië			Wallonie		
Bussen en cars			Bus et cars		
Brandstof		DIESEL	Carburant		
Jaar		2010	Année		
Aantal voertuigen		5 079	Nombre de véhicules		
Gemiddelde leeftijd		10,26	Age moyen		
Gemiddelde kilometerstand		330 571	Kilométrage moyen		
Km/jaar sinds inschrijving		38 151	Km annuel depuis l'immatriculation		
Km afgelegd het laatste jaar		35 298	Km parcouru la dernière année		

Leeftijds-klasse	Aantal voertuigen	Gemiddelde kilometerstan	Gemiddelde leeftijd	Km/jaar sinds inschrijving	Km afgelegd het laatste jaar
Classe d'âge	Nombre de véhicules	Kilométrage moyen	Age moyen	Km annuel depuis l'immatriculation	Km parcouru la dernière année
1	631	33 221	0,87	38 117	38 915
2	336	99 276	2,13	46 686	49 513
3	340	131 226	2,87	45 676	49 568
4	212	191 891	4,03	47 636	47 749
5	281	262 546	5,04	52 115	50 134
6	186	302 024	6,05	49 881	48 331
7	188	333 513	7,10	46 981	41 066
8	230	367 304	8,04	45 673	41 773
9	230	382 916	8,91	42 978	43 783
10	172	420 182	10,08	41 703	37 298
11	179	436 834	10,97	39 825	32 188
12	268	511 337	12,00	42 625	34 042
13	177	491 660	12,94	38 003	28 247
14	234	515 829	14,14	36 482	25 331
15	203	380 759	14,86	25 627	30 488
16	264	373 135	15,86	23 520	30 494
17	255	469 059	16,99	27 615	24 888
18	85	475 645	17,99	26 441	26 762
19	108	561 484	18,96	29 614	16 077
20	500	564 876	27,23	20 742	7 624

Brussel		Bruxelles	
Bussen en cars		Bus et cars	
Brandstof	DIESEL	Carburant	
Jaar	2010	Année	
Aantal voertuigen	1 754	Nombre de véhicules	
Gemiddelde leeftijd	10,97	Age moyen	
Gemiddelde kilometerstand	225 681	Kilométrage moyen	
Km/jaar sinds inschrijving	26 314	Km annuel depuis l'immatriculation	
Km afgelegd het laatste jaar	26 467	Km parcouru la dernière année	



Leeftijds-klasse	Aantal voertuigen	Gemiddelde kilometerstan	Gemiddelde leeftijd	Km/jaar sinds inschrijving	Km afgelegd het laatste jaar
Classe d'âge	Nombre de véhicules	Kilométrage moyen	Age moyen	Km annuel depuis l'immatriculation	Km parcouru la dernière année
1	259	11 463	0,43	26 436	28 103
2	96	70 934	1,87	38 018	40 725
3	109	87 822	3,12	28 123	27 304
4	118	156 708	3,78	41 452	42 063
5	36	201 826	4,96	40 716	39 032
6	29	162 861	6,00	27 157	26 830
7	25	155 473	7,09	21 941	18 697
8	50	218 636	7,98	27 390	21 699
9	31	231 526	9,05	25 586	21 647
10	139	349 557	10,21	34 233	21 756
11	128	338 023	10,96	30 830	33 075
12	153	342 026	11,97	28 575	40 855
13	75	299 310	12,84	23 310	36 617
14	21	458 788	14,22	32 257	25 377
15	91	340 049	14,98	22 707	26 342
16	50	264 835	15,83	16 731	20 537
17	51	262 689	17,13	15 336	11 290
18	34	238 047	18,18	13 096	17 228
19	61	394 496	19,08	20 672	10 331
20	198	292 967	31,47	9 309	4 467

FEDERALE OVERHEIDSDIENST MOBILITEIT EN VERVOER

Directie duurzame mobiliteit en spoorbeleid

Dienst Mobiliteit

City Atrium

Vooruitgangstraat 56

1210 BRUSSEL

Tel.: 02/277.38.79

Fax.: 02/277.40.16

Auteur: Bart THYS

bart.thys@mobiliteit.fgov.be