

Kilomètres parcourus par les véhicules belges

durant l'année 2010

Auteur :

Bart THYS

Service public fédéral Mobilité et Transports

Direction Politique de Mobilité durable et Ferroviaire

Service Mobilité

bart.thys@mobilit.fgov.be

Contenu

Résumé.....	4
Croissance de la circulation routière	4
Passage au diesel	4
Le Belge roule plus que ses voisins	4
Description des calculs effectués	6
Modifications par rapport aux éditions précédentes	6
Aperçu des données	6
Calculs effectués	9
Autre méthode : Index ARCI	10
Tableau récapitulatif de 2010 par type de véhicule.....	11
Évolution du total des kilomètres parcourus par type de véhicule.....	14
Évolution des kilomètres parcourus par les voitures personnelles en fonction du type de carburant.....	16
Kilomètres parcourus par type de carburant et âge du véhicule.....	19
Comparaison avec d'autres pays (voitures personnelles).....	20
Europe.....	20
Pays-Bas	20
France	20
Kilomètres parcourus en tant que conducteur.....	21
Tableaux détaillés par véhicule (type + carburant) selon l'âge.....	22

Résumé

Croissance de la circulation routière

En 2010, les voitures immatriculées en Belgique ont parcouru au total 82,6 milliards de kilomètres, ce qui représente une très petite augmentation (+0,2%) par rapport à 2009, mais un record tout de même. Pour les voitures dont le propriétaire est domicilié en Flandre, on a enregistré une augmentation des kilomètres parcourus plus nette (+0,7%), tandis que la Wallonie (-0,2%) et la Région de Bruxelles-Capitale ont connu une petite diminution (-0,3%).

Il convient de remarquer que cette évolution résulte partout de la diminution, d'une part, des kilomètres parcourus annuellement par voiture (Belgique : -1,4%, Flandres : -0,6%, Wallonie : -2,3%, Bruxelles : -2,5%) et de l'augmentation, d'autre part, du parc automobile (Belgique : +1,6%, Flandres : +1,3%, Wallonie : +2,1%, Bruxelles : +2,2%). En 2010, le kilométrage moyen annuel d'une voiture était de 15 649 km.

Pour le transport de marchandises, les variations sont habituellement plus grandes, avec une corrélation marquée entre le trafic et la situation économique. Le total des kilomètres parcourus par les camionnettes (+2,3%), les camions (+6,3%) et les tracteurs de semi-remorques (+3,4%) a ainsi augmenté en 2010, après une baisse en 2008 et 2009.

Passage au diesel

En 2010, 77% du total des kilomètres (voitures) parcourus l'ont été par des véhicules diesel. Ce pourcentage est en augmentation chaque année, depuis le début des statistiques en 1985, quand les véhicules diesel ne représentaient encore que 24,2% des kilomètres parcourus.

L'essence et le gaz (surtout le LPG) représentent une part de plus en plus petite des kilomètres parcourus. L'essence, en 2010, n'intervenait plus que pour 22,2% des kilomètres parcourus, le gaz, plus que pour 0,8%.

Bien que le nombre de voitures électriques et leur moyenne de kilomètres parcourus aient fortement augmenté en 2010, la proportion de 0,0002% des kilomètres parcourus est restée très marginale.

Le Belge roule plus que ses voisins

En 2010, le Belge a roulé en moyenne 7 616 km en tant que conducteur de voiture. C'est 15% de plus que l'Européen moyen, 20% de plus que les Français et 24% de plus que les Néerlandais.

La possession de voitures est, en Belgique, de l'ordre de 487 voitures par 1 000 habitants. Ce chiffre est comparable à celui des pays voisins, mais le nombre de kilomètres parcourus par voiture est, avec 15 649 km, nettement plus élevé.

Introduction

Cette édition est le prolongement d'une série commencée en 2003, qui donne un meilleur aperçu des kilomètres parcourus annuellement par les véhicules belges, répartis entre autres par type, par âge et par carburant utilisé.

Il s'agit donc non seulement de l'évolution de la circulation routière, mais aussi de chiffres permettant de répondre à des questions plus spécifiques. Quel est l'impact réel de l'introduction d'une nouvelle Euronorme, si les nouveaux véhicules parcourent plus de kilomètres que les anciens ? Quelle est l'importance relative des différents types de carburant ? Quelles sont les conséquences d'un agrandissement du parc automobile au niveau énergétique, environnemental et socio-économique ? En outre, la Belgique est partie à toute une série de conventions internationales en matière d'environnement et de consommation rationnelle de l'énergie (UNFCC, Kyoto, UE) et doit de ce fait présenter des résultats chiffrés.

Pour pouvoir répondre à ces questions, nous utilisons la banque de données de la DIV (Direction immatriculation des Véhicules) qui, entre autres, comporte les kilométrages (depuis 1999) enregistrés par les centres de contrôle technique belges (réunis au sein du GOCA). Comme les voitures ne sont soumises tous les ans au contrôle technique obligatoire¹ qu'à partir de l'âge de 8 ans, des données en provenance de Car-Pass sont utilisées à titre complémentaire.

Des chiffres rapportés annuellement, tels que repris dans cette publication, ont une grande plus-value s'ils sont considérés dans leur contexte historique. Voilà pourquoi l'édition présente et les éditions futures reproduiront l'évolution des kilomètres parcourus par type de véhicule et, en ce qui concerne spécifiquement les voitures, aussi par type de carburant.

Cette édition comporte en outre un indicateur intéressant, qui peut aider pour l'évaluation de la durabilité de notre mobilité et qui peut être utile pour le management de la mobilité² : le nombre moyen de kilomètres parcourus par personne en tant qu'automobiliste.

Vous trouverez aussi dans cette édition certaines simplifications qui ont été réalisées. Celles-ci permettent de réduire le temps de traitement et augmenter la lisibilité. Vous trouverez également un récapitulatif au début de la publication.

Nous espérons fournir ainsi aux décideurs les éléments qui leur sont indispensables.

¹ www.goca.be

² Le management de la mobilité est un concept qui vise à favoriser le transport durable et à tenir à œil l'utilisation de la voiture en changeant les habitudes et les comportements des voyageurs. (Source : www.epomm.eu)

Description des calculs effectués

Modifications par rapport aux éditions précédentes

Simplification

Une série de simplifications ont été effectuée pour la présente édition :

- seuls les véhicules soumis au contrôle technique seront traités ;
- les sous-catégories (comme les minibus, les ambulances, etc.) ne seront dorénavant plus considérées à part.

Extension de l'utilisation des données de Car-Pass

Comme les voitures ne sont soumises tous les ans au contrôle technique obligatoire qu'à partir de l'âge 8 ans, l'utilisation des données de Car-Pass sont étendues jusqu'à l'âge de 8,5 ans.³

Résultat pour Belgique = total des 3 régions

Les mêmes calculs ont été effectués tant pour les 3 régions que pour la Belgique depuis 2007. Depuis cette édition cependant (chiffres de 2010), seules les 3 régions sont comptabilisées à part. Pour la Belgique, les calculs portent sur le tout.

Aperçu des données

Depuis fin 1999, les centres de contrôle technique (réunis au sein du GOCA) ajoutent à leurs données le kilométrage du véhicule, à la date du contrôle. Ces données sont envoyées plusieurs fois par jours vers la banque de données de la DIV (Direction Immatriculation des Véhicules) du SPF Mobilité et Transports.

Parmi ces données, entre autres, les données suivantes sont utilisées pour cette publication annuelle.

- la date de mise en circulation du véhicule ;
- la date du dernier contrôle technique ;
- le nombre total de kilomètres parcourus depuis la mise en circulation ;
- la date de l'avant-dernier contrôle technique ;
- le nombre total de kilomètres parcourus au moment de ce contrôle ;
- le type de véhicule (voiture, camion, tracteur de semi-remorque...) ;
- le type de carburant : essence, diesel, gaz, électricité, autres... ;
- la cylindrée, la puissance du véhicule, ... ;
- la localité (commune) du propriétaire du véhicule (les voitures de société sont donc liées à la localité de l'entreprise ou de la société de leasing).

La fréquence des contrôles varie en fonction du type et de l'utilisation du véhicule. Les véhicules professionnels sont contrôlés au moins une fois par an. Pour la plupart des voitures personnelles, il n'y a pas de contrôle technique obligatoire durant les 4 premières années. Après les 1^{er} et 2^e contrôles techniques (4 et 6 ans), le 3^e contrôle obligatoire n'intervient souvent que 2 ans plus tard. Pour cette raison, il est fait usage des données de Car-Pass pour les voitures allant jusqu'à un âge de 8,5 ans.

³ La classe d'âge 8 reprend les véhicules qui ont entre 7,5 et 8,5 ans.

Types de véhicule

Le tableau repris à la page suivante comporte tous les codes des catégories de véhicule (CAR_KIND), leur fréquence (nombre de véhicules = COUNT), leur âge moyen (AVG_AGE), la description et l'indication s'il s'agit d'une catégorie avec ou sans moteur (ENGINE), soumise au contrôle technique ou non (CONTROL).

Pour les voitures personnelles, ce sont les codes suivants qui sont utilisés depuis 2001 : AA, AB, AD et AE, regroupés auparavant sous VP. Les voitures mixtes (principalement les breaks, les monovolumes et les jeeps) avaient jadis le code SW, mais depuis 2001, elles se sont vu attribuer les codes AC et AF. De même, les codes (AZ = SC), (CL = SD), (VC = SA), (L3 = M2) correspondent chacun à une même catégorie de voitures, avant le 1/1/2001 et après le 1/1/2001.

Dans cette publication, seuls les véhicules à moteur soumis au contrôle technique seront traités.

CAR_KIND	COUNT	AVG_AGE	DESCRIPTION_NL	DESCRIPTION_FR	ENGINE	CONTROL
VP	1707027	15	PERSONENAUTO	VOITURE	x	x
AB	1039097	4	HATCHBACK	VOITURE A HAYON ARRIERE	x	x
AF	809396	3	VOERTUIG MEERDERE DOELEINDEN	VEHICULE A USAGES MULTIPLES	x	x
AC	748153	3	STATIONWAGEN	BREAK	x	x
CT	585897	8	LICHTE VRACHTWAGEN	CAMIONNETTE	x	x
SW	408164	11	AUTO DUBBEL GEBRUIK	VOITURE MIXTE	x	x
AA	357894	4	SEDAN	BERLINE	x	x
M2	222044	22	MOTORFIETS	MOTOCYCLETTE	x	
TL	173637	27	LANDBOUWTRACTOR	TRACTEUR AGRICOLE/SYLVICOLE	x	
L3	171923	4	MOTORFIETS	MOTOCYCLETTE	x	
AR	136796	12	AANHANGWAGEN	REMORQUE NORMALE		
CV	104038	15	VRACHTWAGEN	CAMION	x	x
AE	91066	4	CABRIOLET	CABRIOLET	x	x
OS	87809	10	OPLEGGER	SEMI-REMORQUE NORMALE		
AD	64297	3	COUPE	COUPE	x	x
CR	48833	16	KAMPEERAANHANGWAGEN	CARAVANE		
TR	46936	12	TREKKER (VOOR OPLEGGER)	TRACTEUR (DE SEMI-REMORQUE)	x	x
MT	40201	16	BEDRIJFSMATERIEEL	MATERIEL INDUSTRIEL	x	
L6	23519	4	VIERWIELER MET MOTOR	QUADRICYCLE A MOTEUR	x	
SA	20781	5	KAMPEERWAGEN	AUTOCARAVANE	x	x
VC	19426	17	KAMPEERAUTO	AUTOCARAVANE	x	x
BC	16272	10	BUS OF CAR	AUTOBUS OU AUTOCAR	x	x
OR	11779	11	WERKTUIGAANHANGWAGEN	REMORQUE OUTIL		
OM	9923	15	MINIBUS	MINIBUS	x	x
LA	8412	13	LANDBOUWMATERIEEL	MATERIEL AGRICOLE	x	
BR	7461	13	BOOTAANHANGWAGEN	REMORQUE POUR BATEAUX		
MM	6041	36	MAAIMACHINE	MOISSONNEUSE	x	
ML	4352	39	LANDBOUWMOTOR	MOTOCULTEUR	x	
DT	4312	20	TAKELWAGEN	DEPANNEUSE	x	x
OA	2563	5	TRAGE OPLEGGER	SEMI-REMORQUE LENTE		
KG	2271	23	KRAANAUTO	VEHICULE GRUE	x	x
L5	1399	8	DRIEWIELER MET MOTOR	TRICYCLE A MOTEUR	x	
CL	1047	17	LIJKAUTO	CORBILLARD	x	x
AZ	840	15	ZIEKENWAGEN	AMBULANCE	x	x
SC	826	4	ZIEKENWAGEN	AMBULANCE	x	x
FA	784	8	VOERTUIG MEERDERE DOELEINDEN	VEHICULE A USAGES MULTIPLES	x	x
LC	699	11	TRAGE VRACHTWAGEN	CAMION LENT	x	x
SD	488	4	LIJKWAGEN	CORBILLARD	x	x
LT	389	14	TRAGE LICHTE VRACHTWAGEN	CAMIONNETTE LENTE	x	x
PR	249	21	ZWEEFVLIEGTUIGAANHANGWAGEN	REMORQUE POUR PLANEURS		
RL	241	9	TRAGE AANHANGWAGEN	REMORQUE LENTE		
LV	139	18	TRAGE PERSONENAUTO	VEHICULE LENT	x	x
L7	83	0	QUADS	QUADS	x	
L4	77	20	MOTORFIETS MET SIDECAR	MOTOCYCLETTE AVEC SIDECAR	x	
SB	71	7	GEPANTSERD VOERTUIG	VEHICULE BLINDE	x	x
BP	31	59	LICHTE PANTSER	VEHICULE LEGER BLINDE	x	x
BF	20	52	BRANDWEERWAGEN	VEHICULE SERVICE INCENDIE	x	x
CO	14	10	KAMPEEROPLEGGER	SEMI-REMORQUE CARAVANE		
TT	7	37	TRAAG VOERTUIG (NA OMVORMING)	VEHICULE LENT (APRES TRANSF.)	x	x
L2	3	0	ELEKTRISCH VOERTUIG	VEHICULE ELECTRIQUE	x	
TB	3	36	TROLLEYBUS	TROLLEYBUS	x	
TP	3	10	ALL TYPES	ALL TYPES		
SE	2	0	BIJZONDERE CARAVAN	CARAVANE SPECIALE		
SF	2	6	SPECIAAL VOERTUIG	VEHICULE SPECIAL	x	

Number of categories in DIV database on 31 July 2010: 54 total, 43 with engine, 29 with technical control

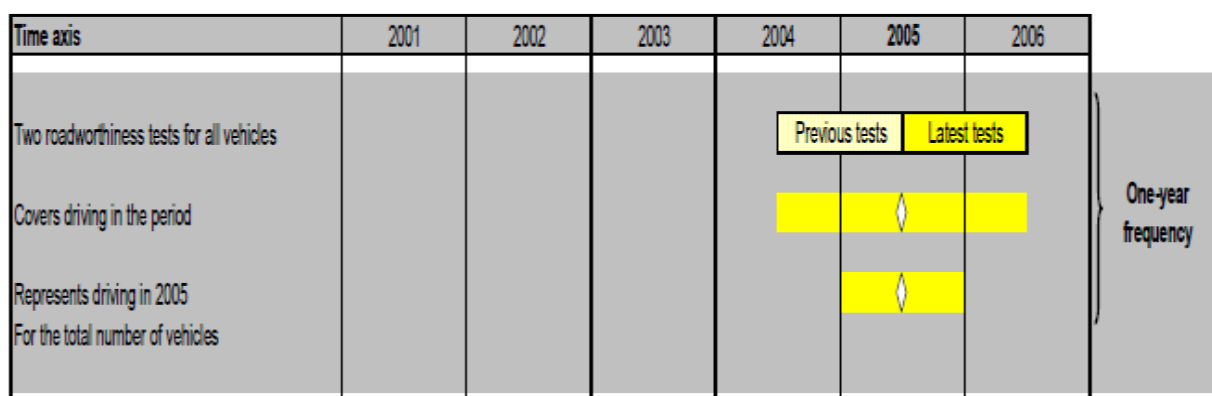
Calculs effectués

Contrairement à certains pays voisins, où les données sont collectées à partir d'échantillons, la Belgique dispose de données couvrant la plupart des véhicules grâce aux enregistrements faits lors du contrôle technique et, entre autres, lors de l'entretien (Car-Pass).

Depuis le 1^{er} janvier 2006, les deux derniers kilométrages sont disponibles via le contrôle technique et il devient possible de calculer les kilomètres parcourus par classe d'âge (ce qui a été appelé « nouvelle méthode de calcul » dans les précédentes publications). Lorsque peu de données sont disponibles, une méthode de calcul simplifiée est utilisée.

Kilomètres parcourus par classe d'âge (méthode 1)

Comme la plupart du temps, une période d'un an environ s'écoule entre deux kilométrages (ou contrôles techniques), les calculs pour la détermination des kilomètres parcourus s'opèrent à partir des kilométrages disponibles enregistrés jusqu'au milieu de l'année suivante, tel que représentés dans le schéma ci-dessous.



Source : UNECE, 2007. Handbook on statistics on road traffic.

Ces données sont ensuite à nouveau regroupées par type de véhicule (nature et carburant) et par âge en ordre croissant (classe 1 = 0 à 1,5 ans, classe 2 = 1,5 à 2,5 ans, classe 3 = 2,5 à 3,5 ans, ... et pour finir, classe 20 pour véhicules de plus de 19,5 ans).

Ces kilométrages moyens, par type, carburant et âge des véhicules contrôlés ayant 2 kilométrages validés, sont appliqués à l'ensemble du parc de véhicules de la même catégorie (type, carburant, âge).

Une correction est cependant apportée pour les véhicules de 20 ans et plus, dont une partie est inactive. Dans ce cas, le kilométrage moyen est réduit en fonction du nombre de véhicules qui se sont présentés au contrôle technique l'année passée par rapport au total de véhicules du parc.

Méthode de calcul simplifiée (méthode 2)

Pour certaines catégories de véhicules, la méthode 1 ne peut être appliquée en raison de l'insuffisance des données disponibles (véhicules). Pour ces véhicules, nous partons du principe que les kilomètres parcourus au cours de l'année dernière correspondent à la moyenne des kilomètres parcourus annuellement pendant toute la durée de vie du véhicule.

Autre méthode : Index ARCI

Une importante application de cet index (dont le nom provient de l'ancienne Administration de la Réglementation de la Circulation et de l'Infrastructure) consiste en l'estimation annuelle de l'évolution du nombre de kilomètres parcourus par les voitures belges sur le territoire belge avec comme année de référence 1975.

L'index ARCI est calculé à partir de l'évolution :

- du nombre de kilomètres parcourus sur les différentes catégories de routes selon les recensements de la circulation ;
- du nombre de voitures immatriculées en Belgique.

La précision de l'index ARCI dépend de différents facteurs :

- la part de kilomètres parcourus par des voitures au sein du trafic ;
- la part de kilomètres parcourus par des voitures non belges au sein du trafic.

Lorsque ce premier facteur reste à peu près constant en pourcentage, et que le deuxième facteur reste petit, nous pouvons partir du principe que l'index ARCI est une bonne estimation de l'évolution des kilomètres parcourus par les voitures belges en Belgique.

En multipliant l'index ARCI d'une certaine année par l'estimation des kilomètres parcourus par les voitures selon De Borger⁴ durant l'année 1975 (11 285 km), nous pouvons en déduire les kilomètres pour l'année en question. Les résultats sont repris dans la publication annuelle des recensements de circulation du SPF Mobilité et Transports⁵ et figurent sur le site du SPF Économie⁶.

L'exactitude de la valeur de référence de 11 285 km de l'année de référence 1975 est difficile à vérifier. Il est donc peut-être judicieux d'accorder plus d'importance à l'index ARCI en lui-même (l'évolution) qu'à la valeur absolue des kilomètres par voiture.

Pour la détermination de la valeur absolue des kilomètres parcourus par véhicule, il convient d'opter pour les chiffres de la présente publication. Ces chiffres sont en effet basés sur l'enregistrement des kilométrages de la plus grande partie du parc automobile.

⁴ Selon la méthode De Borger L. & B. Bruxelles 1987. « *Personenvervoer en energie: modelbouw en simulatie* ». Progr. RD Énergie, Services de programmation de la politique scientifique.

⁵ <http://www.mobilit.fgov.be/fr/mobil/mobaccf/obstif/mobstatf.htm>

⁶ http://statbel.fgov.be/fr/statistiques/chiffres/circulation_et_transport/circulation/distances/

Tableau récapitulatif de 2010 par type de véhicule

Remarque préliminaires

Les **types de véhicule** sont déterminés par les codes standard de la DIV et regroupés en 5 catégories (voitures, camionnettes, etc.).

Les **types de carburant** sont l'essence (y compris les hybrides essences), le diesel, le gaz (LPG et CNG) et l'électricité. La mention « autres » est utilisée lorsque le carburant est inconnu (souvent le cas avant 1952). Dans la publication suivante (kilomètres parcourus en 2011), des chiffres séparés seront publiés pour le CNG (gaz naturel), vu qu'en 2011, cela concerne tout de même 106 camionnettes et 86 voitures.

Lorsque la durée moyenne de vie d'une catégorie (combinaison entre type de véhicule et type de carburant) est supérieure à 30 ans, le nombre de kilomètres parcourus est ramené à 0.

Les types de véhicule qui ne sont pas soumis au contrôle technique et dont quasiment aucun kilométrage n'est disponible ne seront désormais plus repris dans les tableaux.

Les catégories UNECE ne reflète plus celles qui sont reprise du « Handbook on statistics on road traffic » de l'UNECE, mais celles, plus utilisées des caractéristiques techniques et du rapportage environnemental, qui sont également exploitées par l'UNECE et l'UE.

AFGELEGDE KILOMETERS PER VOERTUIGTYPE IN 2010 (België) KILOMETRAGE PARCOURU PAR TYPE DE VEHICULE EN 2010 (Belgique)

Meth.= (1) Km bepaald per ouderdom : zie aparte grafieken (1) Km déterminé par classe d'âge : voir graphiques séparés
(2) Km is het gemiddelde van (kilometerstand / levensduur) (2) Km égal à la moyenne des (kilométrage total / durée de vie)

DIV Codes	Type of vehicle(s) [category UNECE]	Type of fuel	Vehicles (31/07/10)	Age (avg)	Total km (average)	Km in 2010 (avg)	Meth.	Km in 2009 (avg)	% variation
AA,AB,AC,AD, AE,AF,AZ,BP, CL,LV,OM,SA SB,SC,SD,SW VC,VP	Personenwagens Voitures personnelles [cat. M1]	Benzine / Essence	2.038.102	11,0	88.609	8.983	(1)	9.133	-1,6%
		Diesel / Gasoil	3.181.017	5,6	103.420	19.991	(1)	20.254	-1,3%
		Gas / Gaz	37.534	11,4	170.736	17.610	(1)	17.763	-0,9%
		Elektr. / Electr.	36	5,4	24.420	4.483	(2)	2.904	54,4%
		Andere/Autre	18.921	57,6		0		0	0,0%
Tot.	5.275.610	7,9	97.806	15.649		15.867	-1,4%		
CT,F,ALT,TT	Lichte vrachtwagen Camionnette [cat. N1]	Benzine / Essence	29.107	22,0	99.951	5.396	(1)	5.369	0,5%
		Diesel / Gasoil	544.495	6,6	114.223	19.004	(1)	19.074	-0,4%
		Gas / Gaz	10.288	12,0	149.268	15.024	(1)	15.369	-2,2%
		Elektr. / Electr.	63	11,4	34.164	2.985	(2)	2.916	2,4%
		Andere / Autre	2.936	59,5		0		0	0,0%
Tot.	586.889	7,7	113.549	18.163		18.223	-0,3%		
CV,DT,KG,LC	Vrachtwagen Camion [cat. N2, N3]	Benzine / Essence	2.751	51,0		0		0	0,0%
		Diesel / Gasoil	103.822	12,6	275.039	24.227	(1)	24.146	0,3%
		Gas / Gaz	251	20,2	326.232	16.145	(2)	16.345	-1,2%
		Andere / Autre	4.385	61,2		0		0	0,0%
		Tot.	111.209	15,5	257.506	22.654		22.494	0,7%
TR	Trekker van oplegger Tracteur de semi [cat. N3]	Benzine / Essence	240	52,4		0		0	0,0%
		Diesel / Gasoil	42.615	8,0	434.009	78.790	(1)	75.106	4,9%
		Andere / Autre	3.808	57,9		0		0	0,0%
		Tot.	46.663	12,3	396.359	71.955		68.582	4,9%
BC, TB	Bus of car Autobus ou autocar [cat. M2, M3]	Benzine / Essence	133	42,3		0		0	0,0%
		Diesel / Gasoil	15.979	9,9	337.674	39.165	(1)	39.963	-2,0%
		Andere / Autre	112	45,7		0		0	0,0%
		Tot.	16.224	10,4	332.575	38.573		39.364	-2,0%

AFGELEGDE KILOMETERS PER VOERTUIGTYPE IN 2010 (Vlaanderen) KILOMETRAGE PARCOURU PAR TYPE DE VEHICULE EN 2010 (Flandre)

Meth.= (1) Km bepaald per ouderdom : zie aparte grafieken (1) Km déterminé par classe d'âge : voir graphiques séparés
(2) Km is het gemiddelde van (kilometerstand / levensduur) (2) Km égal à la moyenne des (kilométrage total / durée de vie)

DIV Codes	Type of vehicle(s) [category UNECE]	Type of fuel	Vehicles (31/07/10)	Age (avg)	Total km (average)	Km in 2010 (avg)	Meth.	Km in 2009 (avg)	% variation
AA,AB,AC,AD, AE,AF,AZ,BP, CL,LV,OM,SA SB,SC,SD,SW VC,VP	Personenwagens Voitures personnelles [cat. M1]	Benzine / Essence	1.205.359	10,4	85.265	8.922	(1)	9.007	-0,9%
		Diesel / Gasoil	1.890.890	6,0	106.221	19.298	(1)	19.393	-0,5%
		Gas / Gaz	23.645	11,6	171.461	17.251	(1)	17.336	-0,5%
		Elektr. / Electr.	20	5,8	22.656	3.912	(2)	3.136	24,7%
		Andere/Autre	6.436	57,2		0		0	0,0%
Tot.	3.126.350	7,8	98.416	15.242		15.333	-0,6%		
CT,F,ALT,TT	Lichte vrachtwagen Camionnette [cat. N1]	Benzine / Essence	15.174	20,1	95.466	6.073	(1)	6.079	-0,1%
		Diesel / Gasoil	336.650	6,7	114.195	18.639	(1)	18.680	-0,2%
		Gas / Gaz	6.826	11,7	147.374	15.222	(1)	15.648	-2,7%
		Elektr. / Electr.	36	12,2	44.657	3.648	(2)	2.916	25,1%
		Andere / Autre	1.116	57,8		0		0	0,0%
Tot.	359.802	7,5	113.673	17.984		18.025	-0,2%		
CV,DT,KG,LC	Vrachtwagen Camion [cat. N2, N3]	Benzine / Essence	1.225	50,6		0		0	0,0%
		Diesel / Gasoil	67.310	12,0	272.072	24.986	(1)	24.824	0,7%
		Gas / Gaz	158	16,6	261.084	15.772	(2)	16.170	-2,5%
		Andere / Autre	1.763	60,8		0		0	0,0%
		Tot.	70.456	13,9	260.508	23.906		23.650	1,1%
TR	Trekker van oplegger Tracteur de semi [cat. N3]	Benzine / Essence	102	50,9		0		0	0,0%
		Diesel / Gasoil	31.799	6,9	413.546	81.182	(1)	77.375	4,9%
		Andere / Autre	1.563	57,7		0		0	0,0%
		Tot.	33.464	9,4	392.970	77.143		73.526	4,9%
BC, TB	Bus of car Autobus ou autocar [cat. M2, M3]	Benzine / Essence	67	49,1		0		0	0,0%
		Diesel / Gasoil	9.146	9,5	362.588	43.747	(1)	43.917	-0,4%
		Andere / Autre	68	44,3		0		0	0,0%
		Tot.	9.281	10,1	357.314	43.110		43.271	-0,4%

AFGELEGDE KILOMETERS PER VOERTUIGTYPE IN 2010 (Wallonië) KILOMETRAGE PARCOURU PAR TYPE DE VEHICULE EN 2010 (Wallonie)

Meth.= (1) Km bepaald per ouderdom : zie aparte grafieken (1) Km déterminé par classe d'âge : voir graphiques séparés
(2) Km is het gemiddelde van (kilometerstand / levensduur) (2) Km égal à la moyenne des (kilométrage total / durée de vie)

DIV Codes	Type of vehicle(s) [category UNECE]	Type of fuel	Vehicles (31/07/10)	Age (avg)	Total km (average)	Km in 2010 (avg)	Meth.	Km in 2009 (avg)	% variation
AA,AB,AC,AD, AE,AF,AZ,BP, CL,LV,OM,SA SB,SC,SD,SW VC,VP	Personenwagens Voitures personnelles [cat. M1]	Benzine / Essence	628.655	11,4	94.200	9.413	(1)	9.620	-2,2%
		Diesel / Gasoil	976.807	5,3	101.977	20.178	(1)	20.657	-2,3%
		Gas / Gaz	12.144	10,8	169.028	18.734	(1)	19.009	-1,4%
		Elektr. / Electr.	7	8,9	32.380	3.623	(2)	2.369	52,9%
		Andere/Autre	8.383	58,4	0	0		0	0,0%
	Tot.	1.625.996	8,0	98.945	15.901		16.271	-2,3%	
CT,FALT,TT	Lichte vrachtwagen Camionnette [cat. N1]	Benzine / Essence	10.731	23,6	106.507	5.036	(1)	4.883	3,1%
		Diesel / Gasoil	151.357	6,9	118.288	19.143	(1)	19.167	-0,1%
		Gas / Gaz	2.977	12,5	154.952	14.772	(1)	14.785	-0,1%
		Elektr. / Electr.	11	10,7	39.013	3.660	(2)	2.916	25,5%
		Andere / Autre	1.189	61,4	0	0		0	0,0%
	Tot.	166.265	8,5	117.333	18.017		18.012	0,0%	
CV,DT,KG,LC	Vrachtwagen Camion [cat. N2, N3]	Benzine / Essence	1.285	51,8	0	0		0	0,0%
		Diesel / Gasoil	27.013	14,8	299.727	22.021	(1)	22.145	-0,6%
		Gas / Gaz	80	25,1	437.912	17.419	(2)	16.831	3,5%
		Andere / Autre	2.032	61,3	0	0		0	0,0%
		Tot.	30.410	19,5	267.397	19.607		19.648	-0,2%
TR	Trekker van oplegger Tracteur de semi [cat. N3]	Benzine / Essence	125	53,7	0	0		0	0,0%
		Diesel / Gasoil	8.525	12,2	526.826	70.110	(1)	66.588	5,3%
		Andere / Autre	2.154	58,0	0	0		0	0,0%
		Tot.	10.804	21,8	415.697	55.321		52.542	5,3%
BC, TB	Bus of car Autobus ou autocar [cat. M2, M3]	Benzine / Essence	35	39,2	0	0		0	0,0%
		Diesel / Gasoil	5.079	10,3	330.571	35.298	(1)	36.452	-3,2%
		Andere / Autre	23	43,3	0	0		0	0,0%
		Tot.	5.137	10,6	326.839	34.900		36.029	-3,1%

AFGELEGDE KILOMETERS PER VOERTUIGTYPE IN 2010 (BHG) KILOMETRAGE PARCOURU PAR TYPE DE VEHICULE EN 2010 (RBC)

Meth.= (1) Km bepaald per ouderdom : zie aparte grafieken (1) Km déterminé par classe d'âge : voir graphiques séparés
(2) Km is het gemiddelde van (kilometerstand / levensduur) (2) Km égal à la moyenne des (kilométrage total / durée de vie)

DIV Codes	Type of vehicle(s) [category UNECE]	Type of fuel	Vehicles (31/07/10)	Age (avg)	Total km (average)	Km in 2010 (avg)	Meth.	Km in 2009 (avg)	% variation
AA,AB,AC,AD, AE,AF,AZ,BP, CL,LV,OM,SA SB,SC,SD,SW VC,VP	Personenwagens Voitures personnelles [cat. M1]	Benzine / Essence	204.088	12,6	91.164	8.016	(1)	8.117	-1,2%
		Diesel / Gasoil	313.320	4,7	90.962	23.590	(1)	24.258	-2,8%
		Gas / Gaz	1.745	12,8	172.637	14.645	(1)	15.326	-4,4%
		Elektr. / Electr.	9	2,0	11.925	6.056	(2)	2.806	115,8%
		Andere/Autre	4.102	56,4	0	0		0	0,0%
	Tot.	523.264	8,2	90.599	17.300		17.743	-2,5%	
CT,FALT,TT	Lichte vrachtwagen Camionnette [cat. N1]	Benzine / Essence	3.202	25,4	99.270	3.395	(1)	3.569	-4,9%
		Diesel / Gasoil	56.488	5,7	103.504	20.813	(1)	21.323	-2,4%
		Gas / Gaz	485	12,0	140.668	13.783	(1)	15.369	-10,3%
		Elektr. / Electr.	16	10,2	11.776	1.155	(2)	2.916	-60,4%
		Andere / Autre	631	58,8	0	0		0	0,0%
	Tot.	60.822	7,3	102.479	19.619		20.111	-2,4%	
CV,DT,KG,LC	Vrachtwagen Camion [cat. N2, N3]	Benzine / Essence	241	48,6	0	0		0	0,0%
		Diesel / Gasoil	9.499	10,7	224.750	25.121	(1)	24.953	0,7%
		Gas / Gaz	13	34,2	0	0		0	0,0%
		Andere / Autre	590	61,9	0	0		0	0,0%
		Tot.	10.343	14,5	206.410	23.071		22.919	0,7%
TR	Trekker van oplegger Tracteur de semi [cat. N3]	Benzine / Essence	13	51,4	0	0		0	0,0%
		Diesel / Gasoil	2.291	7,0	376.926	77.887	(1)	75.444	3,2%
		Andere / Autre	91	58,3	0	0		0	0,0%
		Tot.	2.395	9,2	360.556	74.505		72.168	3,2%
BC, TB	Bus of car Autobus ou autocar [cat. M2, M3]	Benzine / Essence	31	31,2	0	0		0	0,0%
		Diesel / Gasoil	1.754	11,0	225.681	26.467	(1)	28.487	-7,1%
		Andere / Autre	21	53,0	0	0		0	0,0%
		Tot.	1.806	11,8	219.183	25.705		27.686	-7,2%

Évolution du total des kilomètres parcourus par type de véhicule

Remarque préliminaires

Les chiffres ne représentent que les kilomètres parcourus par les véhicules immatriculés en Belgique (et de leurs propriétaires dans les Régions respectives).

En ce qui concerne les camions et les tracteurs de remorques, une grande partie du trafic est occasionnée par des camions et tracteurs de remorques étrangers. Les chiffres ne donnent donc pas une image complète de la circulation sur les routes belges.

En ce qui concerne les voitures, les camionnettes et les bus, les kilomètres parcourus par des véhicules belges à l'étranger sont comparables avec les kilomètres parcourus par les véhicules étrangers en Belgique. Ces kilométrages n'interviennent que peu dans le total. Pour ces catégories, les chiffres en question sont un bon indicateur du trafic total.

Belgique	2003	2004	2005	2006	2007	2008	2009	2010	2011*
km/an par voiture personnel	15.717	15.938	15.623	15.550	15.741	15.690	15.867	15.649	15.649
nombre de voitures personnelles	4.820.868	4.874.426	4.918.544	4.976.286	5.042.095	5.123.972	5.191.714	5.275.610	5.406.362
km voitures pers. (milliards)	75,77	77,69	76,84	77,38	79,37	80,40	82,38	82,56	84,61
km/an par camionnette	19.273	19.373	19.964	19.767	19.869	18.842	18.223	18.163	18.163
nombre de camionnettes	443.868	466.022	492.638	513.838	537.640	557.457	572.074	586.889	610.315
km camionnettes (milliards)	8,55	9,03	9,84	10,16	10,68	10,50	10,42	10,66	11,08
km/an par camion	29.093	29.146	28.793	25.872	24.115	23.088	22.494	22.654	22.654
nombre de camions	102.772	101.578	101.185	101.323	106.108	106.141	105.372	111.209	111.247
km camions (milliards)	2,99	2,96	2,91	2,62	2,56	2,45	2,37	2,52	2,52
km/an par tracteur de semi	92.113	93.960	96.360	86.233	81.013	72.687	68.582	71.955	71.092
nombre de tracteurs de semi	43.134	43.421	43.466	43.595	48.040	49.088	47.408	46.663	46.834
km tracteurs de semi (milliards)	3,97	4,08	4,19	3,76	3,89	3,57	3,25	3,36	3,33
km/an par autobus ou autocar	36.539	36.895	44.404	45.658	40.052	39.337	39.364	38.573	38.573
nombre de autobus et autocars	14.933	15.178	15.276	15.277	15.466	15.977	16.059	16.224	16.098
km autobus et autocars (milliards)	0,55	0,56	0,68	0,70	0,62	0,63	0,63	0,63	0,62

* 2011 = estimation basé sur l'évolution du parc

SPF Mobilité et Transports 2012

Ces chiffres confirment le fait que l'augmentation du trafic routier au cours de la dernière décennie est principalement due à la croissance du parc automobile puisque les kilomètres parcourus par voiture restent relativement constants.

Pour 2011, l'on peut s'attendre, sur la base de cette évolution, à une plus forte augmentation du trafic routier. La Région de Bruxelles-Capitale forme une exception dans ce domaine, puisque son parc automobile a diminué de presque 2 % en 2011.

Vlaanderen	2007	2008	2009	2010	2011*
km/an par voiture personnel	15.129	15.217	15.333	15.242	<u>15.242</u>
nombre de voitures personnelles	3.000.869	3.049.789	3.086.855	3.126.350	3.223.994
km voitures pers. (milliards)	45,40	46,41	47,33	47,65	49,14
km/an par camionnette	19.909	18.731	18.025	17.984	<u>17.984</u>
nombre de camionnettes	327.047	340.034	350.234	359.802	376.370
km camionnettes (milliards)	6,51	6,37	6,31	6,47	6,77
km/an par camion	25.653	24.475	23.650	23.906	<u>23.906</u>
nombre de camions	67.215	67.386	67.250	70.456	70.589
km camions (milliards)	1,72	1,65	1,59	1,68	1,69
km/an par tracteur de semi	86.709	77.030	73.526	77.143	<u>76.303</u>
nombre de tracteurs de semi	33.982	35.077	33.999	33.464	33.721
km tracteurs de semi (milliards)	2,95	2,70	2,50	2,58	2,57
km/an par autobus ou autocar	44.721	43.896	43.271	43.110	<u>43.110</u>
nombre de autobus et autocars	9.010	9.302	9.228	9.281	9.231
km autobus et autocars (milliards)	0,40	0,41	0,40	0,40	0,40

* 2011 = estimation basé sur l'évolution du parc

SPF Mobilité et Transports 2012

Wallonie	2007	2008	2009	2010	2011*
km/an par voiture personnel	16.177	16.122	16.271	15.901	<u>15.901</u>
nombre de voitures personnelles	1.543.116	1.564.877	1.592.880	1.625.996	1.669.223
km voitures pers. (milliards)	24,96	25,23	25,92	25,86	26,54
km/an par camionnette	19.342	18.547	18.012	18.017	<u>18.015</u>
nombre de camionnettes	151.560	156.797	161.268	166.265	173.608
km camionnettes (milliards)	2,93	2,91	2,90	3,00	3,13
km/an par camion	20.855	19.908	19.648	19.607	<u>19.607</u>
nombre de camions	28.912	28.864	28.451	30.410	30.375
km camions (milliards)	0,60	0,57	0,56	0,60	0,60
km/an par tracteur de semi	63.404	55.211	52.542	55.321	<u>54.467</u>
nombre de tracteurs de semi	11.376	11.397	10.928	10.804	10.830
km tracteurs de semi (milliards)	0,72	0,63	0,57	0,60	0,59
km/an par autobus ou autocar	36.309	35.367	36.029	34.900	<u>34.900</u>
nombre de autobus et autocars	4.678	4.972	5.097	5.137	5.077
km autobus et autocars (milliards)	0,17	0,18	0,18	0,18	0,18

* 2011 = estimation basé sur l'évolution du parc

SPF Mobilité et Transports 2012

Bruxelles	2007	2008	2009	2010	2011*
km/an par voiture personnel	16.859	17.023	17.743	17.300	<u>17.300</u>
nombre de voitures personnelles	498.110	509.306	511.979	523.264	513.145
km voitures pers. (milliards)	8,40	8,67	9,08	9,05	8,88
km/an par camionnette	21.178	19.964	20.111	19.619	<u>19.619</u>
nombre de camionnettes	59.033	60.626	60.572	60.822	60.337
km camionnettes (milliards)	1,25	1,21	1,22	1,19	1,18
km/an par camion	24.145	22.383	22.919	23.071	<u>23.071</u>
nombre de camions	9.981	9.891	9.671	10.343	10.283
km camions (milliards)	0,24	0,22	0,22	0,24	0,24
km/an par tracteur de semi	87.423	76.863	72.168	74.505	<u>73.268</u>
nombre de tracteurs de semi	2.682	2.614	2.481	2.395	2.283
km tracteurs de semi (milliards)	0,23	0,20	0,18	0,18	0,17
km/an par autobus ou autocar	25.321	27.106	27.686	25.705	<u>25.705</u>
nombre de autobus et autocars	1.778	1.703	1.734	1.806	1.790
km autobus et autocars (milliards)	0,05	0,05	0,05	0,05	0,05

* 2011 = estimation basé sur l'évolution du parc

SPF Mobilité et Transports 2012

Évolution des kilomètres parcourus par les voitures personnelles en fonction du type de carburant

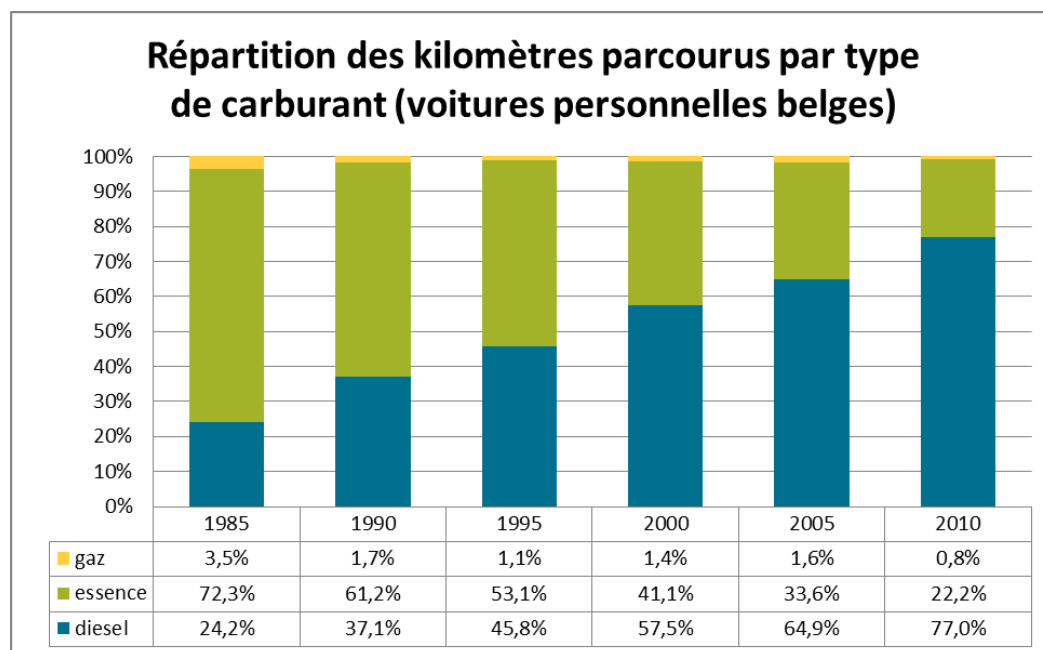
Remarque préalable :

Les « types de carburant » sont l'essence (y compris les hybrides essences), le diesel, le gaz (LPG et CNG) et l'électricité.⁷

Belgique	1985	1990	1995	2000	2005	2010
nombre de voitures diesel	546.259	1.014.905	1.393.386	1.867.351	2.416.818	3.181.017
km/an par voiture diesel	20.710	21.468	21.706	22.955	20.278	19.991
km total voitures diesel (milliard)	11,31	21,79	30,25	42,86	49,01	63,59
% km voitures diesel	24,2%	37,1%	45,8%	57,5%	64,9%	77,0%
nombre de voitures essence	2.658.517	2.744.249	2.828.284	2.732.352	2.422.338	2.038.102
km/an par voiture essence	12.706	13.090	12.403	11.197	10.466	8.983
km total voitures essence (milliard)	33,78	35,92	35,08	30,60	25,35	18,31
% km voitures essence	72,3%	61,2%	53,1%	41,1%	33,6%	22,2%
nombre de voitures gaz	78.070	40.099	32.044	59.059	60.413	37.534
km/an par voiture gaz	21.000	25.000	23.000	18.000	19.879	17.610
km total voitures gaz (milliard)	1,64	1,00	0,74	1,06	1,20	0,66
% km voitures gaz	3,5%	1,7%	1,1%	1,4%	1,6%	0,8%
nombre de voitures électriques	33	23	16	71	22	36
km/an par voiture électrique	2.900	2.900	2.900	2.900	2.900	4.483
km total voitures électriques (milliard)	0,00	0,00	0,00	0,00	0,00	0,00
% km voitures électriques	0,0%	0,0%	0,0%	0,0%	0,0%	0,0%

* 2011 = estimation basé sur l'évolution du parc

SPF Mobilité et Transports 2012

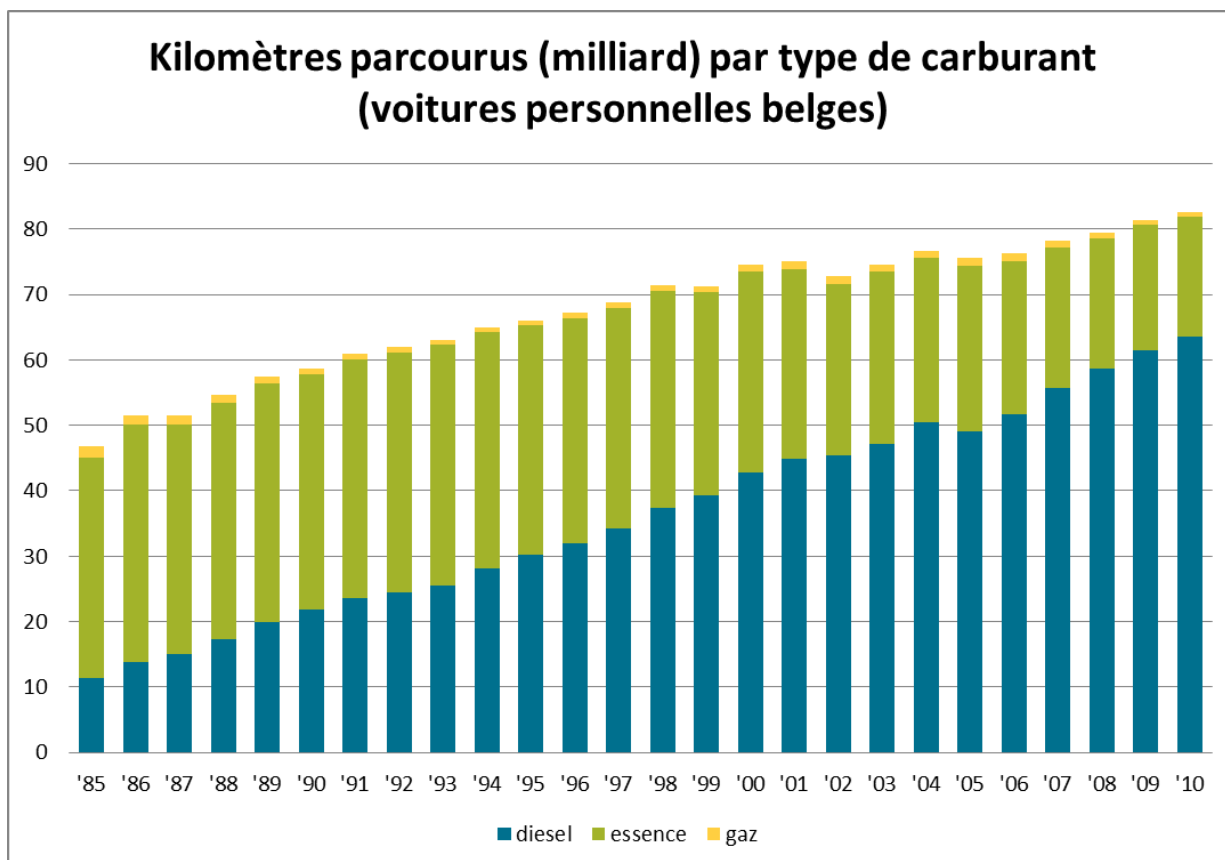


⁷ Les véhicules avec le type de carburant « autres » ne sont plus repris ici. Leur influence est négligeable étant donné qu'il s'agit de véhicules très anciens (durée de vie moyenne : 58 ans). Dans la prochaine publication (kilomètres parcourus en 2011), des chiffres séparés seront publiés pour le CNG (gaz naturel).

Belgique	2006	2007	2008	2009	2010	2011*
nombre de voitures diesel	2.570.671	2.730.958	2.903.238	3.038.521	3.181.017	3.341.077
km/an par voiture diesel	20.087	20.376	20.233	20.254	19.991	19.991
km total voitures diesel (milliard)	51,64	55,65	58,74	61,54	63,59	66,79
% km voitures diesel	67,8%	71,2%	73,9%	75,6%	77,0%	78,2%
nombre de voitures essence	2.330.471	2.247.799	2.161.807	2.092.472	2.038.102	2.012.484
km/an par voiture essence	10.060	9.595	9.181	9.133	8.983	8.983
km total voitures essence (milliard)	23,44	21,57	19,85	19,11	18,31	18,08
% km voitures essence	30,8%	27,6%	25,0%	23,5%	22,2%	21,2%
nombre de voitures gaz	56.189	51.026	46.587	42.485	37.534	33.683
km/an par voiture gaz	20.044	18.463	18.337	17.763	17.610	17.610
km total voitures gaz (milliard)	1,13	0,94	0,85	0,75	0,66	0,59
% km voitures gaz	1,5%	1,2%	1,1%	0,9%	0,8%	0,7%
nombre de voitures électriques	13	8	10	10	36	162
km/an par voiture électrique	2.916	2.900	2.925	2.904	4.483	4.483
km total voitures électriques (milliard)	0,00	0,00	0,00	0,00	0,00	0,00
% km voitures électriques	0,0%	0,0%	0,0%	0,0%	0,0%	0,0%

* 2011 = estimation basé sur l'évolution du parc

SPF Mobilité et Transports 2012



Vlaanderen	2006	2007	2008	2009	2010	2011*
nombre de voitures diesel	1.559.589	1.654.546	1.749.711	1.823.264	1.890.890	2.000.885
km/an par voiture diesel	19.126	19.330	19.395	19.393	19.298	<u>19.298</u>
km total voitures diesel (milliard)	29,83	31,98	33,94	35,36	36,49	38,61
% km voitures diesel	68,1%	71,5%	73,9%	75,4%	76,6%	77,8%
nombre de voitures essence	1.356.509	1.308.350	1.264.683	1.230.592	1.205.359	1.195.172
km/an par voiture essence	9.821	9.329	9.051	9.007	8.922	<u>8.922</u>
km total voitures essence (milliard)	13,32	12,21	11,45	11,08	10,75	10,66
% km voitures essence	30,4%	27,3%	24,9%	23,6%	22,6%	21,5%
nombre de voitures gaz	34.992	31.619	29.022	26.576	23.645	21.392
km/an par voiture gaz	19.375	17.964	17.770	17.336	17.251	<u>17.251</u>
km total voitures gaz (milliard)	0,68	0,57	0,52	0,46	0,41	0,37
% km voitures gaz	1,5%	1,3%	1,1%	1,0%	0,9%	0,7%
nombre de voitures électriques	5	2	5	4	20	77
km/an par voiture électrique	3.081	2.489	2.468	3.136	3.912	<u>3.912</u>
km total voitures électriques (milliard)	0,00	0,00	0,00	0,00	0,00	0,00
% km voitures électriques	0,0%	0,0%	0,0%	0,0%	0,0%	0,0%

* 2011 = estimation basé sur l'évolution du parc

SPF Mobilité et Transports 2012

Wallonie	2006	2007	2008	2009	2010	2011*
nombre de voitures diesel	746.430	810.535	867.114	918.677	976.807	1.033.320
km/an par voiture diesel	21.885	21.044	20.745	20.657	20.178	<u>20.178</u>
km total voitures diesel (milliard)	16,34	17,06	17,99	18,98	19,71	20,85
% km voitures diesel	65,8%	69,6%	72,4%	74,4%	76,2%	77,6%
nombre de voitures essence	745.584	707.095	673.959	651.851	628.655	616.800
km/an par voiture essence	10.802	10.041	9.735	9.620	9.413	<u>9.413</u>
km total voitures essence (milliard)	8,05	7,10	6,56	6,27	5,92	5,81
% km voitures essence	32,5%	29,0%	26,4%	24,6%	22,9%	21,6%
nombre de voitures gaz	19.401	17.100	15.423	13.973	12.144	10.711
km/an par voiture gaz	21.738	19.451	19.726	19.009	18.734	<u>18.734</u>
km total voitures gaz (milliard)	0,42	0,33	0,30	0,27	0,23	0,20
% km voitures gaz	1,7%	1,4%	1,2%	1,0%	0,9%	0,7%
nombre de voitures électriques	7	4	4	4	7	12
km/an par voiture électrique	2.922	3.438	3.291	2.369	3.623	<u>3.623</u>
km total voitures électriques (milliard)	0,00	0,00	0,00	0,00	0,00	0,00
% km voitures électriques	0,0%	0,0%	0,0%	0,0%	0,0%	0,0%

* 2011 = estimation basé sur l'évolution du parc

SPF Mobilité et Transports 2012

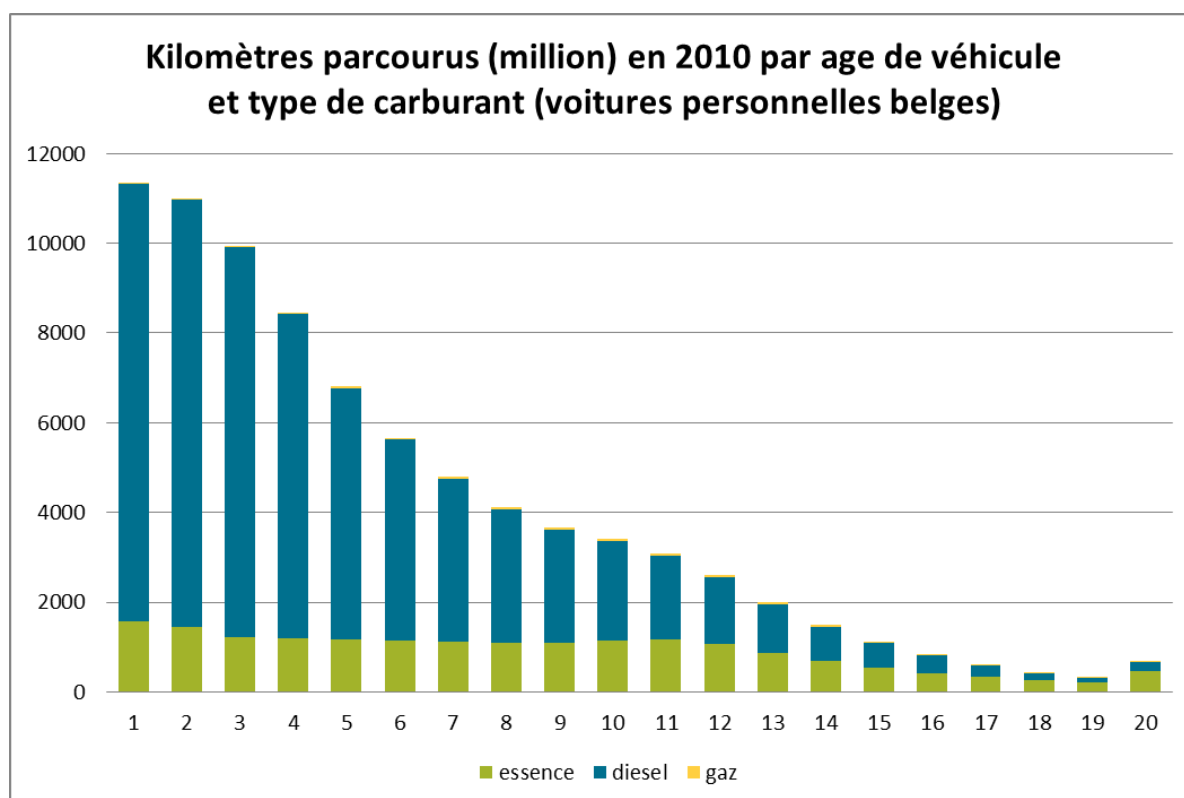
Bruxelles	2006	2007	2008	2009	2010	2011*
nombre de voitures diesel	238.828	263.783	284.187	296.144	313.320	306.872
km/an par voiture diesel	21.112	23.483	23.703	24.258	23.590	<u>23.590</u>
km total voitures diesel (milliard)	5,04	6,19	6,74	7,18	7,39	7,24
% km voitures diesel	69,1%	75,7%	79,2%	80,6%	81,6%	81,6%
nombre de voitures essence	241.542	227.935	218.899	209.753	204.088	200.512
km/an par voiture essence	9.152	8.576	7.929	8.117	8.016	<u>8.016</u>
km total voitures essence (milliard)	2,21	1,95	1,74	1,70	1,64	1,61
% km voitures essence	30,3%	23,9%	20,4%	19,1%	18,1%	18,1%
nombre de voitures gaz	2.606	2.285	2.115	1.979	1.745	1.580
km/an par voiture gaz	17.873	16.679	16.619	15.326	14.645	<u>14.645</u>
km total voitures gaz (milliard)	0,05	0,04	0,04	0,03	0,03	0,02
% km voitures gaz	0,6%	0,5%	0,4%	0,3%	0,3%	0,3%
nombre de voitures électriques	2	1	1	1	9	73
km/an par voiture électrique	2.559	2.979	3.291	2.806	6.056	<u>6.056</u>
km total voitures électriques (milliard)	0,00	0,00	0,00	0,00	0,00	0,00
% km voitures électriques	0,0%	0,0%	0,0%	0,0%	0,0%	0,0%

* 2011 = estimation basé sur l'évolution du parc

SPF Mobilité et Transports 2012

Kilomètres parcourus par type de carburant et âge du véhicule

Cette analyse séparée montre, pour l'ensemble du parc automobile, l'importance des kilomètres parcourus en fonction de l'âge et du type de carburant. En effet, il est établi que des voitures plus anciennes sont responsables, en moyenne, de plus d'émissions de gaz polluants par kilomètre. Par contre, leur proportion dans le calcul des kilomètres parcourus est plus faible. Il s'agit d'un facteur important dont il faut tenir compte lors de l'élaboration d'une politique de la mobilité.



Ces chiffres sont le résultat d'une simple conversion des catégories d'âge du calcul de base (voir tableaux détaillées en fin d'ouvrage) en catégories d'âge égales.

age (years)			vehicule km (x10 ⁶)		
class	min. age	max. age	diesel	essence	gaz
1	0	1	9752	1580	18
2	1	2	9539	1436	21
3	2	3	8695	1223	25
4	3	4	7240	1195	28
5	4	5	5608	1169	35
6	5	6	4478	1155	35
7	6	7	3639	1119	32
8	7	8	2972	1099	36
9	8	9	2536	1086	46
10	9	10	2211	1141	59
11	10	11	1856	1179	62
12	11	12	1474	1072	55
13	12	13	1092	870	46
14	13	14	765	690	36
15	14	15	559	543	28
16	15	16	403	417	21
17	16	17	263	332	17
18	17	18	161	262	14
19	18	19	114	203	11
20	19	/	223	452	27

Comparaison avec d'autres pays (voitures personnelles)

Europe

Le nombre de kilomètres parcourus annuellement par voiture n'est pas un indicateur que l'on peut obtenir de façon standardisée dans tous les pays. L'ACEA (European Automobile Manufacturers' Association) évalue la moyenne de l'Union européenne sur base des données disponibles, et obtient comme résultat pour 2010 environ 14 000 km par an.⁸ C'est donc 10% de moins que pour les voitures belges (15 649 km/an).

Pays-Bas

Aux Pays-Bas, le Bureau central des statistiques donne les chiffres suivants pour les voitures en 2010⁹ :

Tout type de carburant : 13 317 km/an
Diesel : 23 806 km/an
Essence : 10 776 km/an

En 2010, les voitures néerlandaises ont donc roulé en moyenne 15% de moins que les voitures belges. Malgré cela, aux Pays-Bas, la moyenne est plus élevée tant pour les voitures diesel que pour les voitures essence. La proportion de voitures diesel, dans le parc automobile, est cependant nettement plus petite (17%) qu'en Belgique (60%).¹⁰

France

En France, l'Union Routière de France donne les chiffres approximatifs suivants pour les voitures en 2010 :

Tout type de carburant : 12 800 km/an
Diesel : 16 000 km/an
Essence : 9 000 km/an

Les voitures françaises, elles aussi, ont nettement moins roulé en 2010 que les voitures belges. La proportion de voitures diesel, en France, est légèrement plus basse (58%) qu'en Belgique.

⁸ http://www.acea.be/news/news_detail/vehicles_in_use/

⁹ Chiffres provisoires, <http://statline.cbs.nl>

¹⁰ La Belgique avait, en 2010, le plus grand pourcentage d'immatriculations de voitures diesel en Europe, tandis que les Pays-Bas avaient justement l'un des pourcentages les plus bas (ACEA 2011, The Automobile Industry Pocket Guide).

Kilomètres parcourus en tant que conducteur

Les voitures belges roulent donc davantage, en moyenne, que celles de nos pays voisins. Pour savoir si c'est un problème, nous devons aussi analyser le taux de possession de voitures. Nous obtenons alors un indicateur intéressant pour le management de la mobilité : les kilomètres parcourus annuellement en tant que conducteur.

$$(km/an \text{ en tant que conducteur}) = (km/an \text{ par voiture}) \times (\text{nombre de voitures par habitant})$$

En 2010, les Belges possédaient 487 voitures par 1 000 habitants. En France, la proportion était de 497 voitures par 1 000 habitants, aux Pays-Bas 460. La moyenne pour l'Europe occidentale était de 473 voitures par 1 000 habitants en 2009.⁹ En tenant compte de ceci, il devient possible de calculer le nombre de kilomètres parcourus en tant que conducteur :

Belgique : 7 616 km/an

Europe : 6 622 km/an

France : 6 362 km/an

Pays-Bas : 6 126 km/an

Une étude sur les causes se cachant derrière ces chiffres sortirait du cadre de cette publication. Cependant, les subsides de la mobilité (déplacements domicile-travail et voitures de société avec cartes essence), les spécificités de l'aménagement du territoire dans notre pays et les facteurs peu favorables aux changements de domicile (droits d'enregistrement, manque de stimulants) n'y sont pas étrangers.

Si nous répartissons les chiffres par région, nous obtenons les résultats ci-dessous. Le nombre élevé de km/an (et aussi la possession de voitures) dans la Région de Bruxelles-Capitale est lié à la proportion relativement plus grande de voitures de société (33%). Mais cet effet est également plus marqué en Flandre, avec 16% de voitures de société, qu'en Wallonie avec seulement 7% de voitures de société. Les véhicules, dans la banque de données de la DIV, sont en effet reliés à la localité de leur propriétaire. Pour les voitures de société, ce sera donc la localité de la société (ou de la société de leasing).

2010	Belgique	Flandre	Wallonie	Bruxelles
Voitures personnelles 31/7/2010	5.275.610	3.126.350	1.625.996	523.264
Population 1/1/2010 (SPF Economie)	10.839.905	6.251.983	3.498.384	1.089.538
Voitures personnelles par 1000 habitants	487	500	465	480
Km/an en moyenne par voiture	15.649	15.242	15.901	17.300
Km/an en moyenne par personne en tant que conducteur	7.616	7.622	7.391	8.309

Tableaux détaillés par véhicule (type + carburant) selon l'âge

Sur les pages suivantes, vous trouverez les tableaux et graphiques reprenant les kilométrages par catégorie de véhicule, calculés en fonction de la nouvelle méthode (méthode (1)), uniquement pour les catégories principales, tant pour la Belgique que pour les 3 régions :

- voitures essence	(P23)
- voitures diesel	(P27)
- voitures gaz	(P31)
- camionnettes diesel	(P35)
- camions diesel	(P39)
- tracteurs de semi-remorques diesel	(P43)
- autobus et autocars diesel	(P47)

Les chiffres en grisé sont calculés sur la base des données Car-Pass, les autres sur la base de la banque de données de la DIV.

Les informations suivantes sont données sous forme de graphique :

Km/an depuis l'immatriculation : [pointillé rouge]

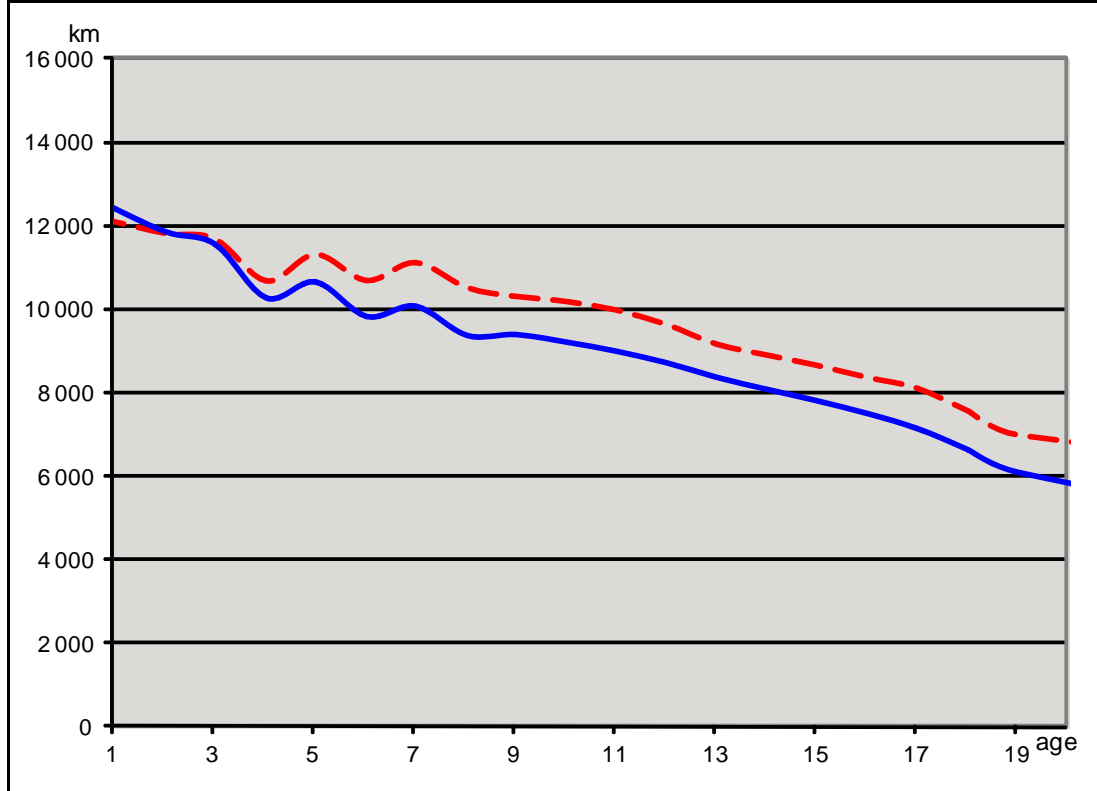
Nombre moyen de kilomètres parcourus par an pendant la durée de vie des véhicules (par classe d'âge) pour lesquels au moins un kilométrage récent est connu.

Km parcourus l'année dernière : [courbe bleue]

Nombre moyen de kilomètres parcourus l'année dernière, pour les véhicules (par classe d'âge) pour lesquels au moins deux kilométrages sont connus, dont un récent.

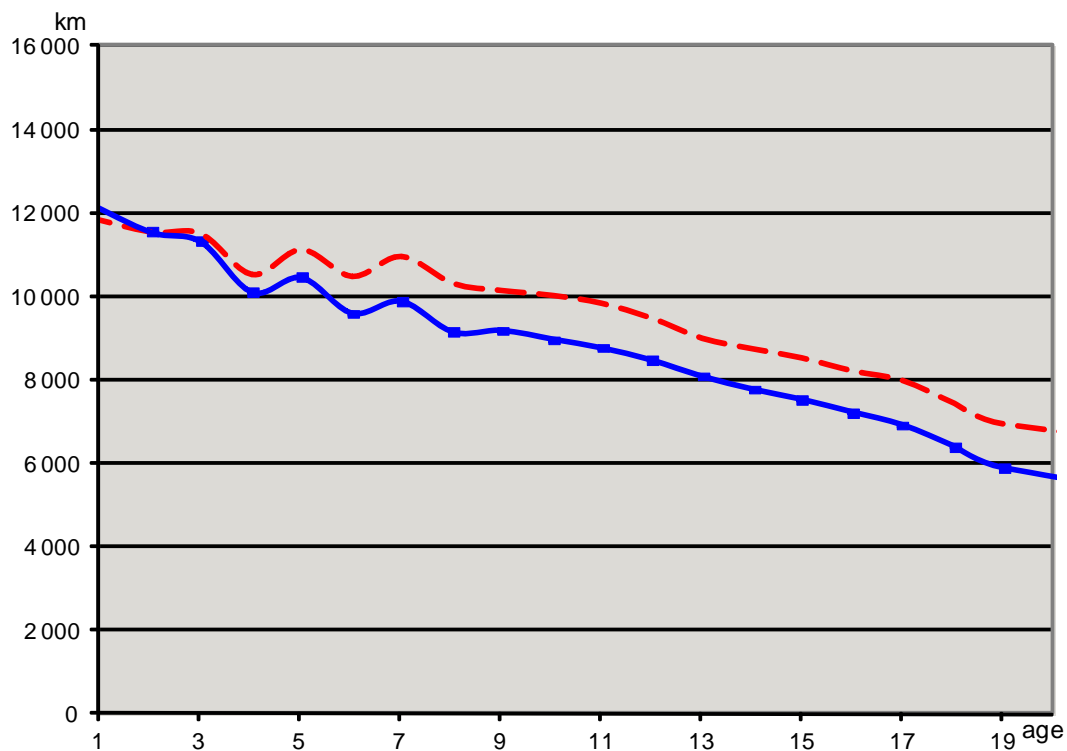
Les valeurs moyennes pour l'ensemble du parc automobile (pour les types de véhicule concernés (type, carburant) à la date indiquée) sont reprises au-dessus du graphique. Elles sont le résultat d'une extrapolation des valeurs disponibles par classe d'âge selon l'ensemble du parc automobile.

België		Belgique	
Personenwagens		Voitures personnelles	
Brandstof	BENZINE	Carburant	
Jaar	2010	Année	
Aantal voertuigen	2 038 102	Nombre de véhicules	
Gemiddelde leeftijd	10,95	Age moyen	
Gemiddelde kilometerstand	88 609	Kilométrage moyen	
Km/jaar sinds inschrijving	9 824	Km annuel depuis l'immatriculation	
Km afgelegd het laatste jaar	8 983	Km parcouru la dernière année	



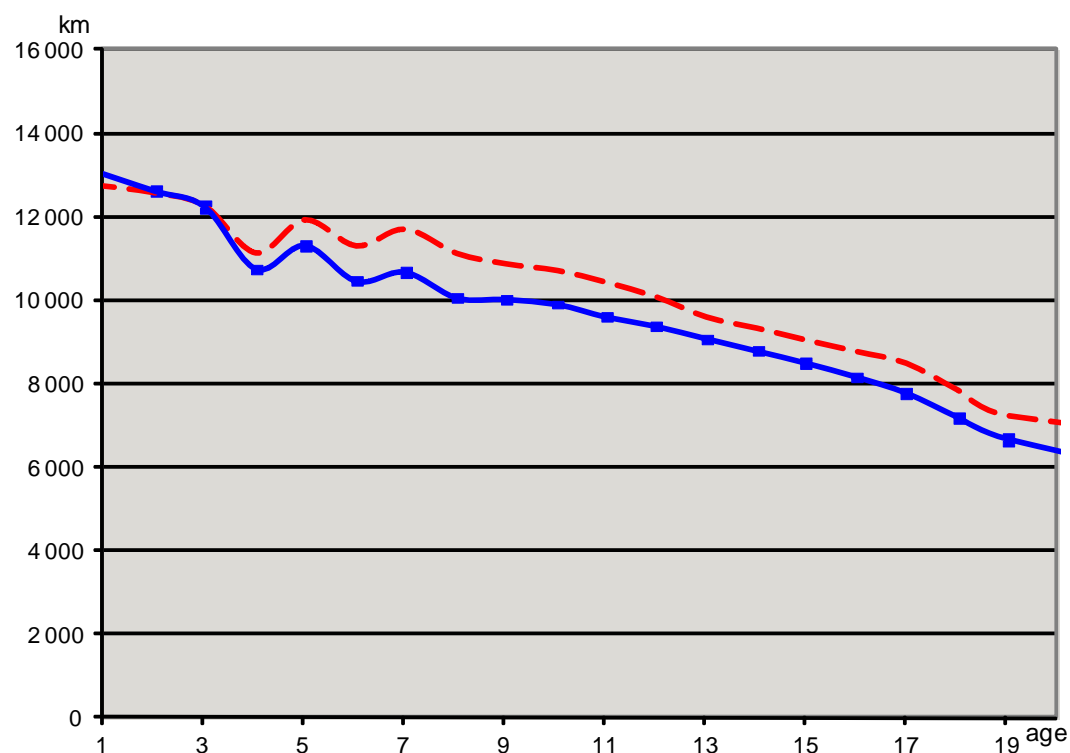
Leeftijds-klasse	Aantal voertuigen	Gemiddelde kilometerstan	Gemiddelde leeftijd	Km/jaar sinds inschrijving	Km afgelegd het laatste jaar
Classe d'âge	Nombre de véhicules	Kilométrage moyen	Age moyen	Km annuel depuis l'immatriculation	Km parcouru la dernière année
1	187 851	8 799	0,72	12 208	12 617
2	102 687	24 371	2,06	11 833	11 875
3	105 947	35 716	3,05	11 697	11 571
4	113 316	43 560	4,07	10 690	10 281
5	109 974	57 235	5,05	11 331	10 671
6	115 482	64 944	6,07	10 700	9 837
7	109 299	78 388	7,04	11 134	10 087
8	116 670	84 965	8,07	10 528	9 383
9	114 552	93 291	9,04	10 323	9 406
10	130 723	102 722	10,07	10 196	9 218
11	128 013	110 234	11,03	9 995	9 006
12	113 597	116 087	12,03	9 653	8 733
13	89 315	119 581	13,03	9 178	8 381
14	78 010	125 187	14,05	8 913	8 087
15	58 077	130 199	15,01	8 672	7 822
16	50 582	134 368	16,04	8 378	7 511
17	39 820	138 238	17,02	8 123	7 153
18	35 956	136 589	18,05	7 566	6 633
19	27 570	133 256	19,02	7 005	6 103
20	210 661	166 790	34,63	4 817	2 314

Vlaanderen		Flandre	
Personenwagens		Voitures personnelles	
Brandstof	BENZINE	Carburant	
Jaar	2010	Année	
Aantal voertuigen	1 205 359	Nombre de véhicules	
Gemiddelde leeftijd	10,43	Age moyen	
Gemiddelde kilometerstand	85 265	Kilométrage moyen	
Km/jaar sinds inschrijving	9 717	Km annuel depuis l'immatriculation	
Km afgelegd het laatste jaar	8 922	Km parcouru la dernière année	



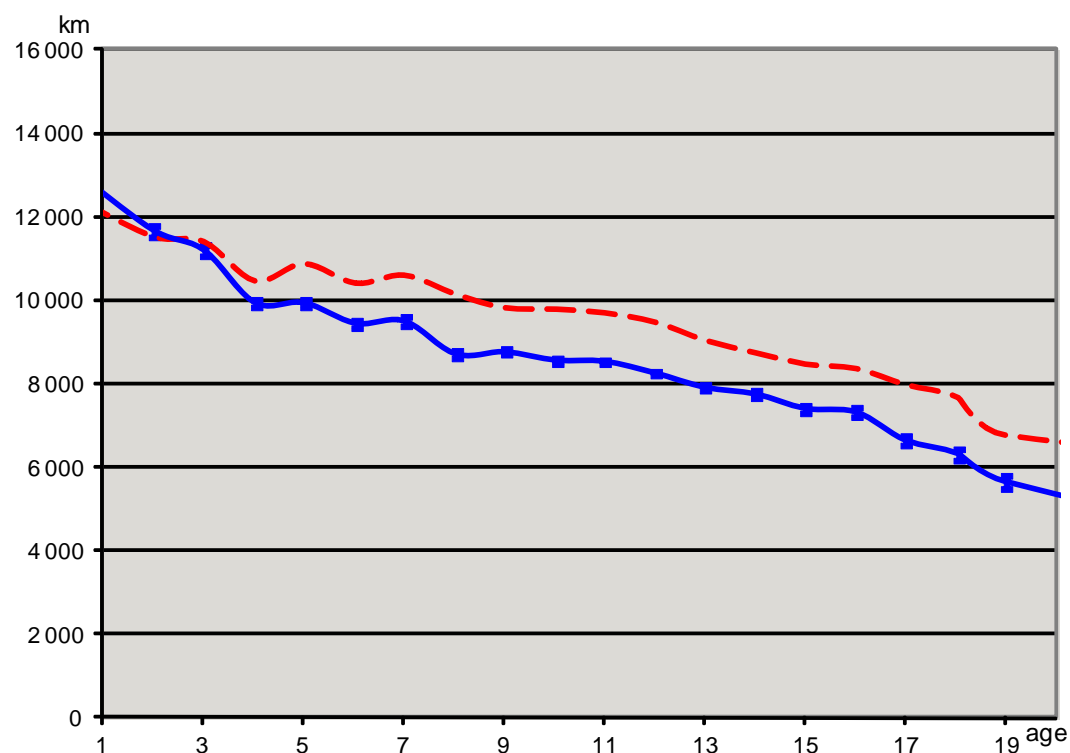
Leeftijds-klasse	Aantal voertuigen	Gemiddelde kilometerstan	Gemiddelde leeftijd	Km/jaar sinds inschrijving	Km afgelegd het laatste jaar
Classe d'âge	Nombre de véhicules	Kilométrage moyen	Age moyen	Km annuel depuis l'immatriculation	Km parcouru la dernière année
1	111 693	8 661	0,73	11 902	12 297
2	62 057	23 757	2,06	11 521	11 540
3	65 065	35 034	3,05	11 482	11 315
4	67 415	42 805	4,08	10 502	10 096
5	66 264	56 110	5,05	11 103	10 455
6	70 486	63 444	6,07	10 456	9 594
7	66 993	77 024	7,04	10 939	9 886
8	70 255	83 053	8,07	10 291	9 146
9	69 252	91 453	9,03	10 124	9 188
10	78 185	100 755	10,07	10 002	8 972
11	76 708	108 263	11,03	9 817	8 768
12	67 729	113 782	12,02	9 465	8 475
13	52 964	116 994	13,03	8 981	8 081
14	46 406	122 559	14,05	8 726	7 771
15	34 589	127 779	15,01	8 511	7 531
16	30 969	131 420	16,04	8 194	7 219
17	24 415	135 622	17,02	7 968	6 915
18	22 001	133 992	18,05	7 423	6 401
19	17 012	131 845	19,02	6 931	5 887
20	104 901	160 971	33,59	4 792	2 925

Wallonië		Wallonie	
Personenwagens		Voitures personnelles	
Brandstof	BENZINE	Carburant	
Jaar	2010	Année	
Aantal voertuigen	628 655	Nombre de véhicules	
Gemiddelde leeftijd	11,42	Age moyen	
Gemiddelde kilometerstand	94 200	Kilométrage moyen	
Km/jaar sinds inschrijving	10 197	Km annuel depuis l'immatriculation	
Km afgelegd het laatste jaar	9 413	Km parcouru la dernière année	



Leeftijds-klasse	Aantal voertuigen	Gemiddelde kilometerstan	Gemiddelde leeftijd	Km/jaar sinds inschrijving	Km afgelegd het laatste jaar
Classe d'âge	Nombre de véhicules	Kilométrage moyen	Age moyen	Km annuel depuis l'immatriculation	Km parcouru la dernière année
1	56 143	9 304	0,73	12 768	13 155
2	30 635	25 829	2,06	12 560	12 626
3	30 868	37 465	3,06	12 240	12 237
4	35 067	45 316	4,08	11 118	10 749
5	33 612	60 149	5,05	11 914	11 318
6	34 435	68 550	6,07	11 285	10 457
7	32 601	82 305	7,04	11 689	10 678
8	35 677	89 672	8,07	11 106	10 056
9	35 154	98 210	9,04	10 858	10 023
10	40 187	107 820	10,08	10 696	9 901
11	39 790	114 963	11,03	10 420	9 604
12	35 121	121 153	12,03	10 068	9 379
13	28 256	124 933	13,04	9 583	9 083
14	24 492	130 863	14,05	9 315	8 786
15	18 183	135 641	15,01	9 036	8 500
16	15 280	140 384	16,04	8 754	8 159
17	12 038	144 223	17,02	8 475	7 781
18	10 880	141 285	18,06	7 824	7 191
19	8 233	137 448	19,03	7 222	6 679
20	72 003	174 011	35,66	4 879	2 085

Brussel		Bruxelles	
Personenwagens		Voitures personnelles	
Brandstof	BENZINE	Carburant	
Jaar	2010	Année	
Aantal voertuigen	204 088	Nombre de véhicules	
Gemiddelde leeftijd	12,57	Age moyen	
Gemiddelde kilometerstand	91 164	Kilométrage moyen	
Km/jaar sinds inschrijving	9 312	Km annuel depuis l'immatriculation	
Km afgelegd het laatste jaar	8 016	Km parcouru la dernière année	

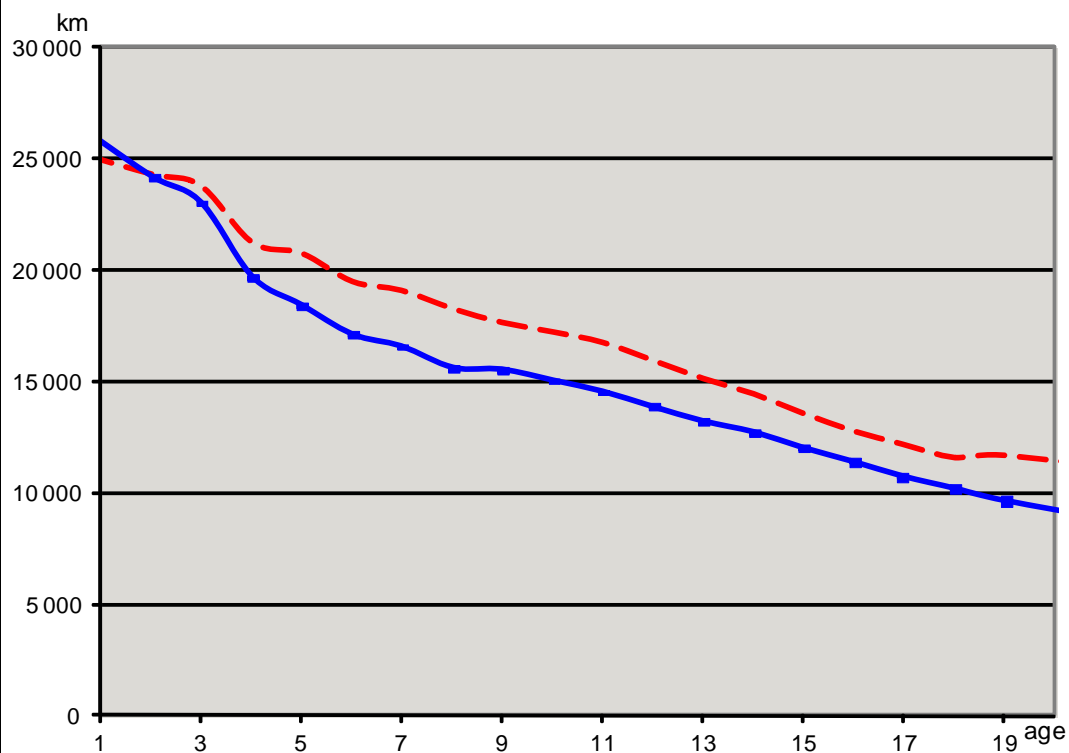


Leeftijds-klasse	Aantal voertuigen	Gemiddelde kilometerstan	Gemiddelde leeftijd	Km/jaar sinds inschrijving	Km afgelegd het laatste jaar
Classe d'âge	Nombre de véhicules	Kilométrage moyen	Age moyen	Km annuel depuis l'immatriculation	Km parcouru la dernière année
1	20 015	8 149	0,66	12 347	12 899
2	9 995	23 699	2,05	11 535	11 652
3	10 014	34 767	3,04	11 420	11 185
4	10 834	42 576	4,06	10 475	9 925
5	10 098	54 920	5,04	10 890	9 928
6	10 561	63 214	6,07	10 419	9 430
7	9 705	74 652	7,03	10 614	9 490
8	10 738	81 852	8,06	10 154	8 695
9	10 146	88 812	9,03	9 831	8 751
10	12 351	98 603	10,07	9 795	8 548
11	11 515	107 033	11,02	9 710	8 527
12	10 747	114 066	12,02	9 486	8 245
13	8 095	117 844	13,02	9 053	7 902
14	7 112	122 798	14,04	8 749	7 743
15	5 305	127 317	15,02	8 479	7 397
16	4 333	134 223	16,04	8 370	7 309
17	3 367	135 814	17,01	7 986	6 640
18	3 075	138 561	18,06	7 671	6 315
19	2 325	128 746	19,01	6 772	5 646
20	33 757	169 628	35,64	4 760	903

België			Belgique		
Personenwagens			Voitures personnelles		
Brandstof		DIESEL	Carburant		
Jaar		2010	Année		
Aantal voertuigen		3 181 017	Nombre de véhicules		
Gemiddelde leeftijd		5,64	Age moyen		
Gemiddelde kilometerstand		103 420	Kilométrage moyen		
Km/jaar sinds inschrijving		21 169	Km annuel depuis l'immatriculation		
Km afgelegd het laatste jaar		19 991	Km parcouru la dernière année		

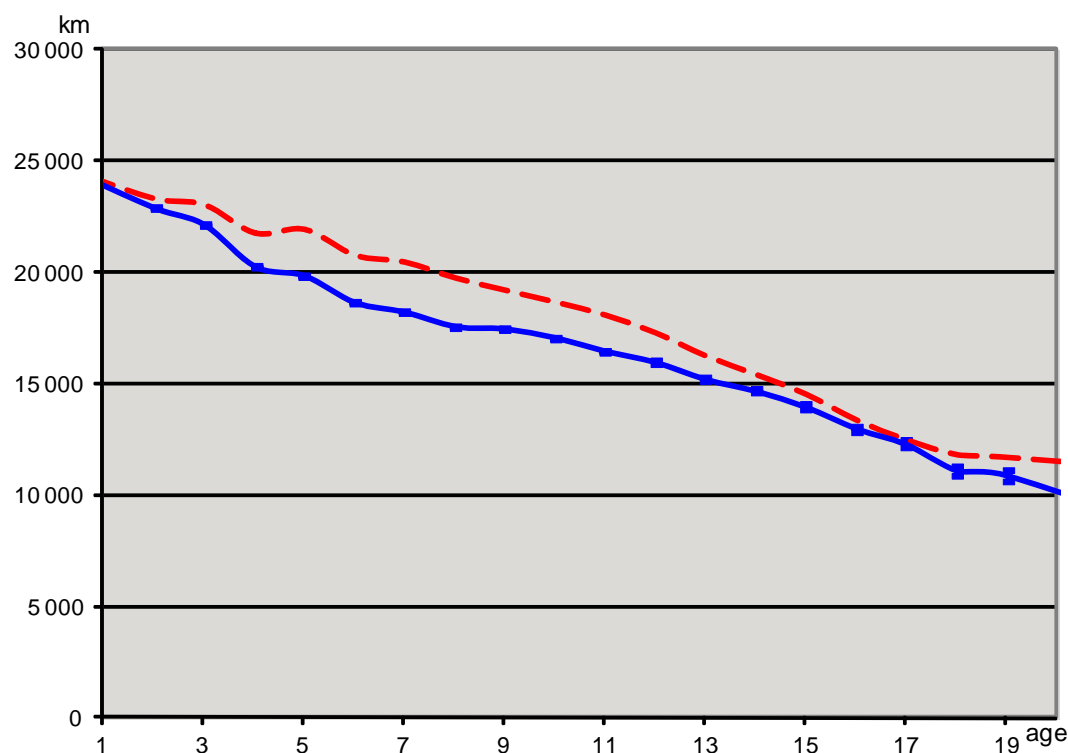
Leeftijds-klasse	Aantal voertuigen	Gemiddelde kilometerstan	Gemiddelde leeftijd	Km/jaar sinds inschrijving	Km afgelegd het laatste jaar
Classe d'âge	Nombre de véhicules	Kilométrage moyen	Age moyen	Km annuel depuis l'immatriculation	Km parcouru la dernière année
1	557 086	18 257	0,72	25 359	26 258
2	378 415	50 449	2,06	24 501	24 364
3	353 276	72 328	3,03	23 894	23 127
4	314 807	87 132	4,04	21 552	20 045
5	259 075	106 538	5,02	21 214	18 934
6	230 486	120 401	6,04	19 947	17 576
7	189 029	137 235	7,01	19 569	17 072
8	167 847	150 891	8,05	18 754	16 182
9	146 286	163 555	9,01	18 147	16 108
10	132 024	177 472	10,04	17 677	15 639
11	109 071	189 174	11,02	17 166	15 106
12	89 662	196 786	12,01	16 385	14 496
13	63 875	202 056	13,02	15 524	13 841
14	48 604	207 005	14,03	14 759	13 302
15	37 420	208 523	15,01	13 892	12 605
16	28 174	207 397	16,01	12 951	11 857
17	17 202	208 832	16,98	12 295	11 162
18	12 349	210 470	18,04	11 669	10 454
19	9 954	222 753	19,03	11 708	10 007
20	36 375	260 123	24,99	10 411	6 539

Vlaanderen		Flandre	
Personenwagens		Voitures personnelles	
Brandstof	DIESEL	Carburant	
Jaar	2010	Année	
Aantal voertuigen	1 890 890	Nombre de véhicules	
Gemiddelde leeftijd	5,96	Age moyen	
Gemiddelde kilometerstand	106 221	Kilométrage moyen	
Km/jaar sinds inschrijving	20 593	Km annuel depuis l'immatriculation	
Km afgelegd het laatste jaar	19 298	Km parcouru la dernière année	



Leeftijds-klasse	Aantal voertuigen	Gemiddelde kilometerstan	Gemiddelde leeftijd	Km/jaar sinds inschrijving	Km afgelegd het laatste jaar
Classe d'âge	Nombre de véhicules	Kilométrage moyen	Age moyen	Km annuel depuis l'immatriculation	Km parcouru la dernière année
1	288 185	18 479	0,73	25 153	26 223
2	212 573	50 095	2,06	24 311	24 173
3	202 872	71 964	3,02	23 796	23 031
4	184 347	85 921	4,04	21 250	19 690
5	155 627	104 325	5,02	20 778	18 428
6	142 169	117 785	6,04	19 510	17 104
7	119 048	134 031	7,01	19 113	16 573
8	106 395	147 060	8,04	18 280	15 608
9	95 266	159 299	9,01	17 674	15 533
10	85 987	173 070	10,04	17 243	15 035
11	71 447	184 875	11,02	16 776	14 543
12	59 101	191 906	12,01	15 980	13 863
13	41 789	197 333	13,02	15 159	13 208
14	32 404	202 952	14,03	14 470	12 721
15	24 858	204 177	15,01	13 603	12 016
16	19 139	204 990	16,01	12 802	11 388
17	11 827	207 463	16,98	12 216	10 742
18	8 461	209 385	18,04	11 607	10 186
19	6 718	222 818	19,02	11 714	9 644
20	22 677	251 521	24,41	10 305	7 453

Wallonië		Wallonie	
Personenwagens		Voitures personnelles	
Brandstof	DIESEL	Carburant	
Jaar	2010	Année	
Aantal voertuigen	976 807	Nombre de véhicules	
Gemiddelde leeftijd	5,34	Age moyen	
Gemiddelde kilometerstand	101 977	Kilométrage moyen	
Km/jaar sinds inschrijving	21 357	Km annuel depuis l'immatriculation	
Km afgelegd het laatste jaar	20 178	Km parcouru la dernière année	

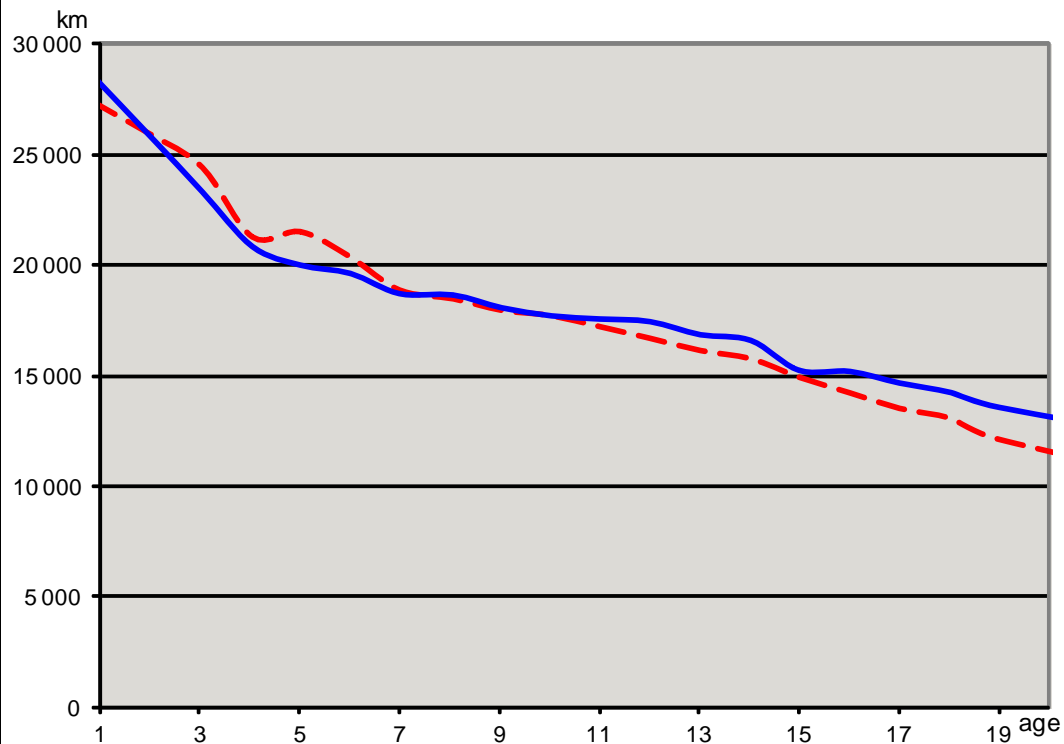


Leeftijds-klasse	Aantal voertuigen	Gemiddelde kilometerstan	Gemiddelde leeftijd	Km/jaar sinds inschrijving	Km afgelegd het laatste jaar
Classe d'âge	Nombre de véhicules	Kilométrage moyen	Age moyen	Km annuel depuis l'immatriculation	Km parcouru la dernière année
1	187 607	17 362	0,72	24 276	24 235
2	115 823	48 193	2,07	23 270	22 881
3	109 801	69 860	3,04	23 014	22 149
4	100 439	88 110	4,05	21 737	20 261
5	83 783	110 186	5,03	21 915	19 862
6	73 425	125 274	6,04	20 749	18 653
7	58 409	143 456	7,01	20 455	18 239
8	50 879	158 772	8,05	19 725	17 572
9	41 393	172 987	9,01	19 191	17 479
10	36 979	187 285	10,05	18 642	17 066
11	29 998	199 171	11,02	18 071	16 468
12	23 513	207 633	12,01	17 282	15 979
13	16 944	211 426	13,01	16 248	15 212
14	12 268	216 014	14,03	15 401	14 672
15	9 681	218 123	15,01	14 528	13 965
16	6 845	214 218	16,02	13 371	12 989
17	4 097	212 481	16,99	12 503	12 303
18	3 002	213 170	18,04	11 817	11 094
19	2 516	222 788	19,03	11 704	10 880
20	9 405	270 153	25,59	10 558	5 980

Brussel			Bruxelles		
Personenwagens			Voitures personnelles		
Brandstof		DIESEL	Carburant		
Jaar		2010	Année		
Aantal voertuigen		313 320	Nombre de véhicules		
Gemiddelde leeftijd		4,68	Age moyen		
Gemiddelde kilometerstand		90 962	Kilométrage moyen		
Km/jaar sinds inschrijving		24 059	Km annuel depuis l'immatriculation		
Km afgelegd het laatste jaar		23 590	Km parcouru la dernière année		

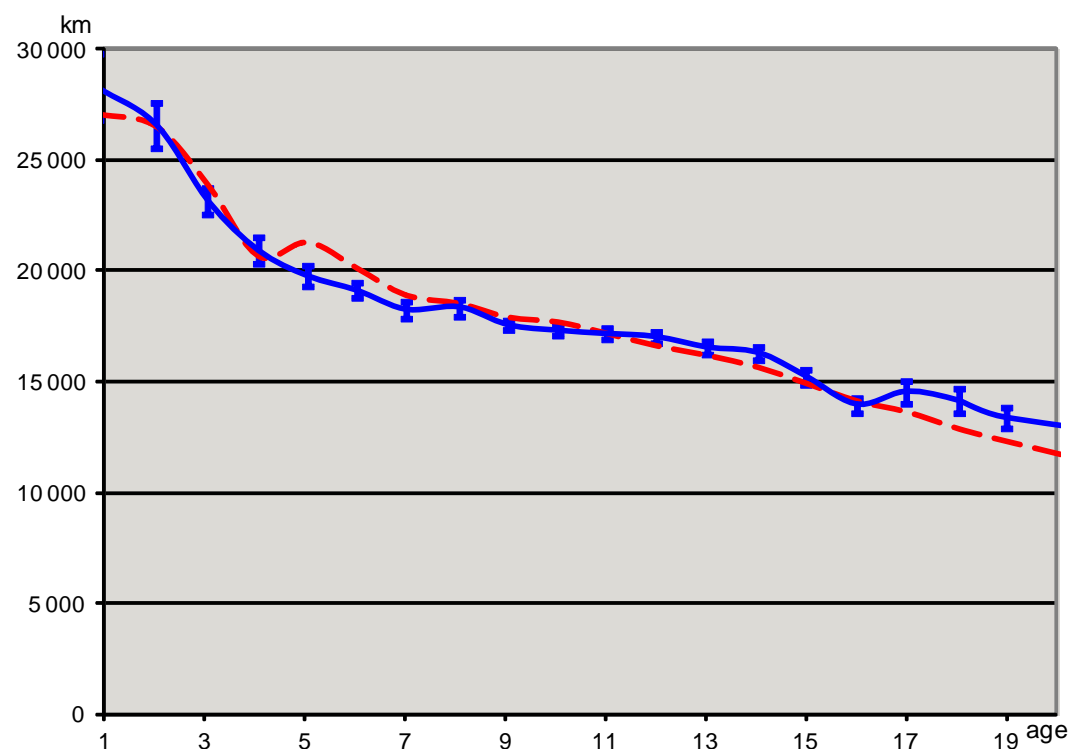
Leeftijds-klasse	Aantal voertuigen	Gemiddelde kilometerstan	Gemiddelde leeftijd	Km/jaar sinds inschrijving	Km afgelegd het laatste jaar
Classe d'âge	Nombre de véhicules	Kilométrage moyen	Age moyen	Km annuel depuis l'immatriculation	Km parcouru la dernière année
1	81 294	19 403	0,68	28 589	31 050
2	50 019	57 016	2,02	28 159	28 611
3	40 603	80 772	3,02	26 765	26 254
4	30 021	91 257	4,01	22 784	21 501
5	19 665	108 521	5,01	21 676	18 979
6	14 892	121 351	6,02	20 160	16 768
7	11 572	138 803	7,01	19 790	16 309
8	10 573	151 532	8,04	18 846	15 266
9	9 627	165 121	9,01	18 328	15 906
10	9 058	179 231	10,04	17 860	15 554
11	7 626	190 129	11,02	17 253	15 024
12	7 048	201 542	12,01	16 784	14 858
13	5 142	209 541	13,01	16 104	14 470
14	3 932	212 312	14,03	15 129	13 822
15	2 881	213 766	15,00	14 249	13 124
16	2 190	207 113	16,01	12 938	12 417
17	1 278	209 815	16,98	12 358	11 399
18	886	211 678	18,02	11 749	10 847
19	720	222 021	19,03	11 664	10 350
20	4 293	284 513	26,72	10 646	2 934

België		Belgique	
Personenwagens		Voitures personnelles	
Brandstof	GAS	Carburant	
Jaar	2010	Année	
Aantal voertuigen	37 534	Nombre de véhicules	
Gemiddelde leeftijd	11,41	Age moyen	
Gemiddelde kilometerstand	170 736	Kilométrage moyen	
Km/jaar sinds inschrijving	17 268	Km annuel depuis l'immatriculation	
Km afgelegd het laatste jaar	17 610	Km parcouru la dernière année	



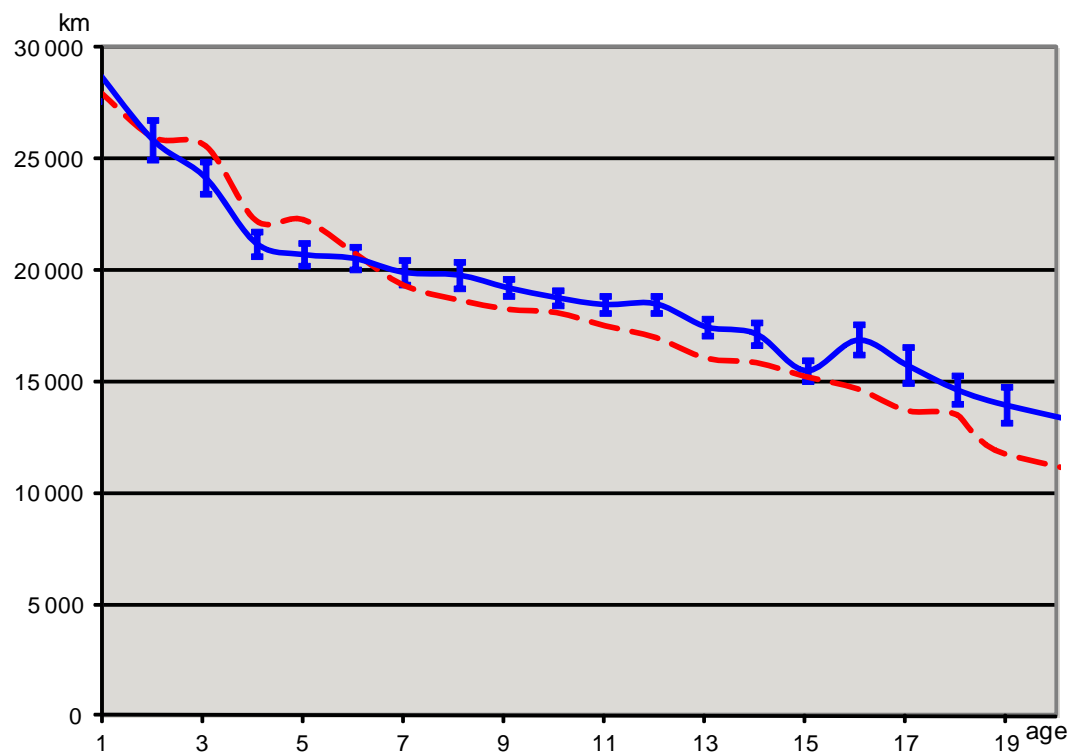
Leeftijds-klasse	Aantal voertuigen	Gemiddelde kilometerstan	Gemiddelde leeftijd	Km/jaar sinds inschrijving	Km afgelegd het laatste jaar
Classe d'âge	Nombre de véhicules	Kilométrage moyen	Age moyen	Km annuel depuis l'immatriculation	Km parcouru la dernière année
1	943	23 532	0,86	27 428	28 584
2	1 017	52 461	2,02	25 949	25 822
3	996	75 083	3,07	24 434	23 286
4	1 584	86 683	4,07	21 296	20 825
5	1 841	108 350	5,03	21 536	19 987
6	1 682	123 050	6,04	20 384	19 605
7	1 701	132 494	7,01	18 902	18 696
8	2 179	149 669	8,09	18 500	18 633
9	2 868	162 907	9,06	17 987	18 056
10	3 780	178 359	10,05	17 741	17 695
11	3 233	190 069	11,02	17 247	17 551
12	3 007	201 025	12,03	16 716	17 429
13	2 343	210 675	13,03	16 167	16 839
14	1 964	221 769	14,04	15 798	16 581
15	1 505	224 486	15,00	14 962	15 233
16	1 304	228 423	16,03	14 252	15 182
17	1 033	230 540	17,01	13 553	14 659
18	943	236 393	18,05	13 100	14 225
19	649	230 891	19,00	12 154	13 566
20	2 962	211 566	27,86	7 595	9 950

Vlaanderen		Flandre	
Personenwagens		Voitures personnelles	
Brandstof	GAS	Carburant	
Jaar	2010	Année	
Aantal voertuigen	23 645	Nombre de véhicules	
Gemiddelde leeftijd	11,59	Age moyen	
Gemiddelde kilometerstand	171 461	Kilométrage moyen	
Km/jaar sinds inschrijving	17 011	Km annuel depuis l'immatriculation	
Km afgelegd het laatste jaar	17 251	Km parcouru la dernière année	



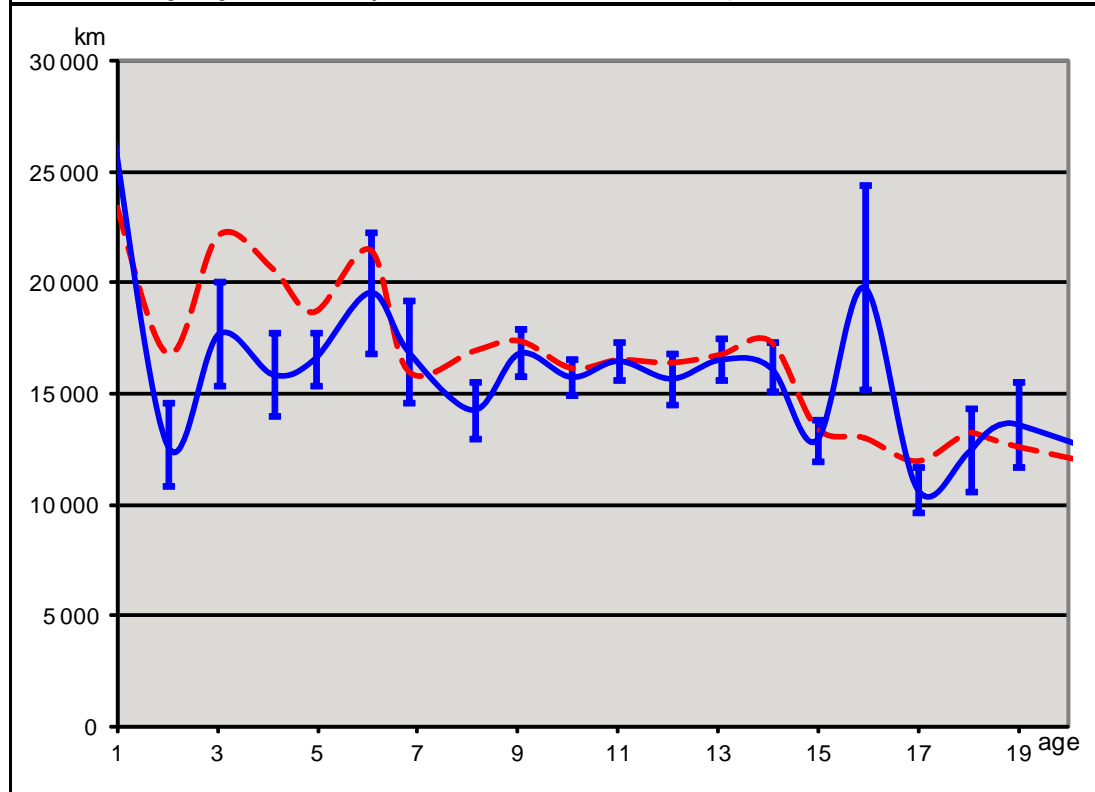
Leeftijds-klasse	Aantal voertuigen	Gemiddelde kilometerstan	Gemiddelde leeftijd	Km/jaar sinds inschrijving	Km afgelegd het laatste jaar
Classe d'âge	Nombre de véhicules	Kilométrage moyen	Age moyen	Km annuel depuis l'immatriculation	Km parcouru la dernière année
1	579	23 161	0,86	27 066	28 289
2	506	53 900	2,03	26 504	26 613
3	560	73 365	3,08	23 822	23 126
4	865	84 092	4,07	20 648	20 919
5	1 115	107 527	5,05	21 277	19 767
6	1 062	121 381	6,03	20 114	19 121
7	1 131	132 544	7,02	18 883	18 255
8	1 429	149 709	8,08	18 519	18 368
9	1 861	161 940	9,05	17 892	17 553
10	2 420	177 745	10,05	17 681	17 306
11	2 041	189 158	11,02	17 165	17 159
12	1 902	199 541	12,02	16 607	17 022
13	1 497	210 770	13,03	16 177	16 541
14	1 243	219 619	14,04	15 642	16 312
15	976	223 743	15,00	14 921	15 239
16	822	226 154	16,02	14 117	13 965
17	685	231 777	17,01	13 629	14 555
18	586	232 114	18,05	12 861	14 134
19	424	233 712	19,00	12 302	13 368
20	1 941	207 771	27,95	7 434	10 570

Wallonië		Wallonie	
Personenwagens		Voitures personnelles	
Brandstof	GAS	Carburant	
Jaar	2010	Année	
Aantal voertuigen	12 144	Nombre de véhicules	
Gemiddelde leeftijd	10,84	Age moyen	
Gemiddelde kilometerstand	169 028	Kilométrage moyen	
Km/jaar sinds inschrijving	18 002	Km annuel depuis l'immatriculation	
Km afgelegd het laatste jaar	18 734	Km parcouru la dernière année	



Leeftijds-klasse	Aantal voertuigen	Gemiddelde kilometerstan	Gemiddelde leeftijd	Km/jaar sinds inschrijving	Km afgelegd het laatste jaar
Classe d'âge	Nombre de véhicules	Kilométrage moyen	Age moyen	Km annuel depuis l'immatriculation	Km parcouru la dernière année
1	341	24 444	0,87	28 196	29 053
2	479	52 200	2,01	25 974	25 860
3	391	78 420	3,07	25 575	24 154
4	648	90 315	4,06	22 237	21 239
5	656	111 453	5,00	22 283	20 726
6	547	125 326	6,04	20 763	20 546
7	504	135 489	7,01	19 324	19 917
8	659	151 266	8,10	18 679	19 806
9	898	165 600	9,07	18 258	19 243
10	1 177	182 021	10,05	18 113	18 794
11	1 037	193 039	11,02	17 518	18 478
12	954	204 459	12,04	16 985	18 515
13	740	209 328	13,03	16 063	17 481
14	625	222 628	14,03	15 869	17 172
15	469	228 959	15,02	15 240	15 517
16	423	235 798	16,06	14 686	16 900
17	285	233 589	17,02	13 723	15 781
18	310	244 026	18,04	13 529	14 660
19	197	223 588	19,00	11 769	13 980
20	804	217 525	27,12	8 021	9 900

Brussel		Bruxelles	
Personenwagens		Voitures personnelles	
Brandstof	GAS	Carburant	
Jaar	2010	Année	
Aantal voertuigen	1 745	Nombre de véhicules	
Gemiddelde leeftijd	12,80	Age moyen	
Gemiddelde kilometerstand	172 637	Kilométrage moyen	
Km/jaar sinds inschrijving	15 643	Km annuel depuis l'immatriculation	
Km afgelegd het laatste jaar	14 645	Km parcouru la dernière année	



Leeftijds-klasse	Aantal voertuigen	Gemiddelde kilometerstan	Gemiddelde leeftijd	Km/jaar sinds inschrijving	Km afgelegd het laatste jaar
Classe d'âge	Nombre de véhicules	Kilométrage moyen	Age moyen	Km annuel depuis l'immatriculation	Km parcouru la dernière année
1	23	19 634	0,78	25 173	29 059
2	32	33 791	2,01	16 804	12 731
3	45	67 424	3,04	22 144	17 723
4	71	84 972	4,12	20 618	15 898
5	70	92 321	4,95	18 668	16 569
6	73	130 315	6,07	21 475	19 596
7	66	109 286	6,83	16 009	16 925
8	91	137 418	8,13	16 911	14 289
9	109	157 263	9,05	17 379	16 857
10	183	162 865	10,09	16 148	15 772
11	155	182 185	11,03	16 520	16 507
12	151	198 043	12,08	16 395	15 697
13	106	218 768	13,06	16 752	16 564
14	96	244 043	14,06	17 352	16 209
15	60	201 691	14,98	13 461	12 911
16	59	207 375	15,94	13 010	19 816
17	63	203 323	17,00	11 960	10 709
18	47	239 369	18,07	13 250	12 480
19	28	239 539	18,98	12 622	13 657
20	217	221 881	29,75	7 458	4 581

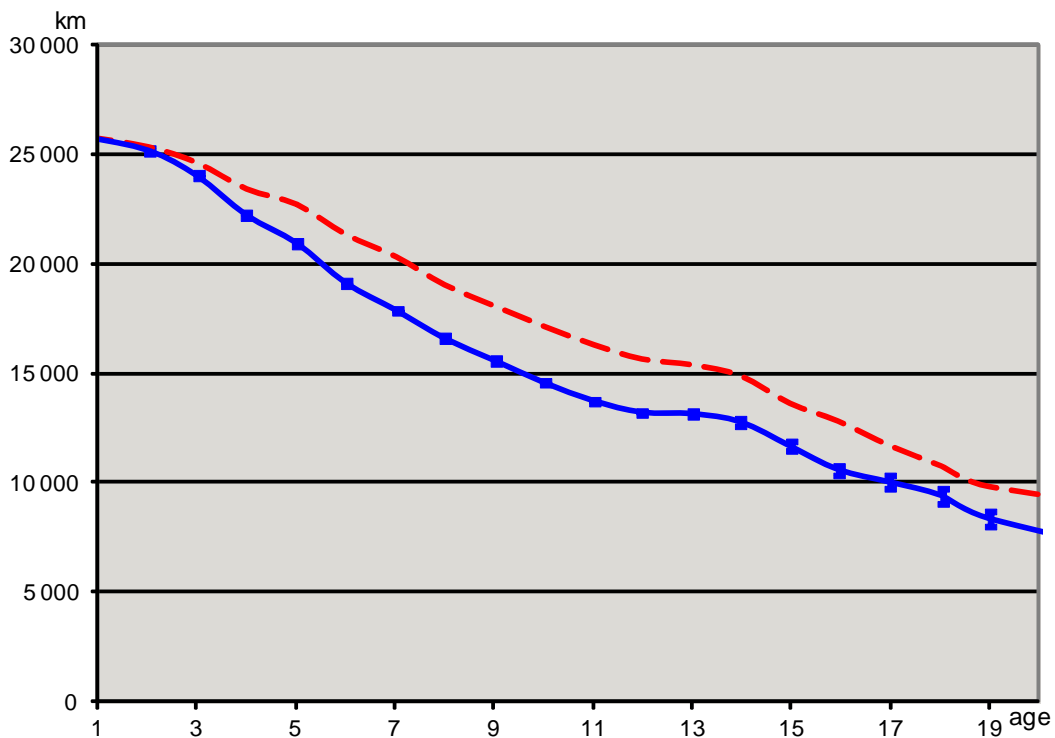
België			Belgique					
Bestelwagens			Camionettes					
Brandstof			Carburant					
Jaar			Année					
DIESEL								
2010								
Aantal voertuigen			544 495			Nombre de véhicules		
Gemiddelde leeftijd			6,63			Age moyen		
Gemiddelde kilometerstand			114 223			Kilométrage moyen		
Km/jaar sinds inschrijving			20 538			Km annuel depuis l'immatriculation		
Km afgelegd het laatste jaar			19 004			Km parcouru la dernière année		

Leeftijds-klasse	Aantal voertuigen	Gemiddelde kilometerstan	Gemiddelde leeftijd	Km/jaar sinds inschrijving	Km afgelegd het laatste jaar
Classe d'âge	Nombre de véhicules	Kilométrage moyen	Age moyen	Km annuel depuis l'immatriculation	Km parcouru la dernière année
1	72 821	18 635	0,74	25 088	25 313
2	54 749	51 001	2,04	24 988	24 983
3	54 625	73 406	3,03	24 241	23 706
4	46 560	92 670	4,02	23 073	21 915
5	45 712	110 872	5,03	22 035	20 172
6	39 731	125 524	6,02	20 852	18 611
7	34 113	139 369	7,04	19 810	17 382
8	29 286	149 133	8,02	18 599	16 021
9	31 910	161 160	9,04	17 824	15 212
10	26 701	169 980	10,02	16 956	14 193
11	26 247	178 820	11,03	16 217	13 526
12	20 306	186 639	12,00	15 552	12 891
13	15 728	199 115	13,02	15 298	12 647
14	10 681	204 504	13,99	14 614	12 040
15	7 271	206 799	14,99	13 793	11 129
16	4 695	204 320	15,97	12 793	10 184
17	3 509	195 427	17,02	11 481	9 160
18	3 439	194 514	18,04	10 784	8 771
19	3 474	190 569	19,02	10 019	8 263
20	12 937	199 617	25,56	7 808	5 351

Vlaanderen			Flandre		
Bestelwagens			Camionettes		
Brandstof		DIESEL	Carburant		
Jaar		2010	Année		
Aantal voertuigen		336 650	Nombre de véhicules		
Gemiddelde leeftijd		6,67	Age moyen		
Gemiddelde kilometerstand		114 195	Kilométrage moyen		
Km/jaar sinds inschrijving		20 266	Km annuel depuis l'immatriculation		
Km afgelegd het laatste jaar		18 639	Km parcouru la dernière année		

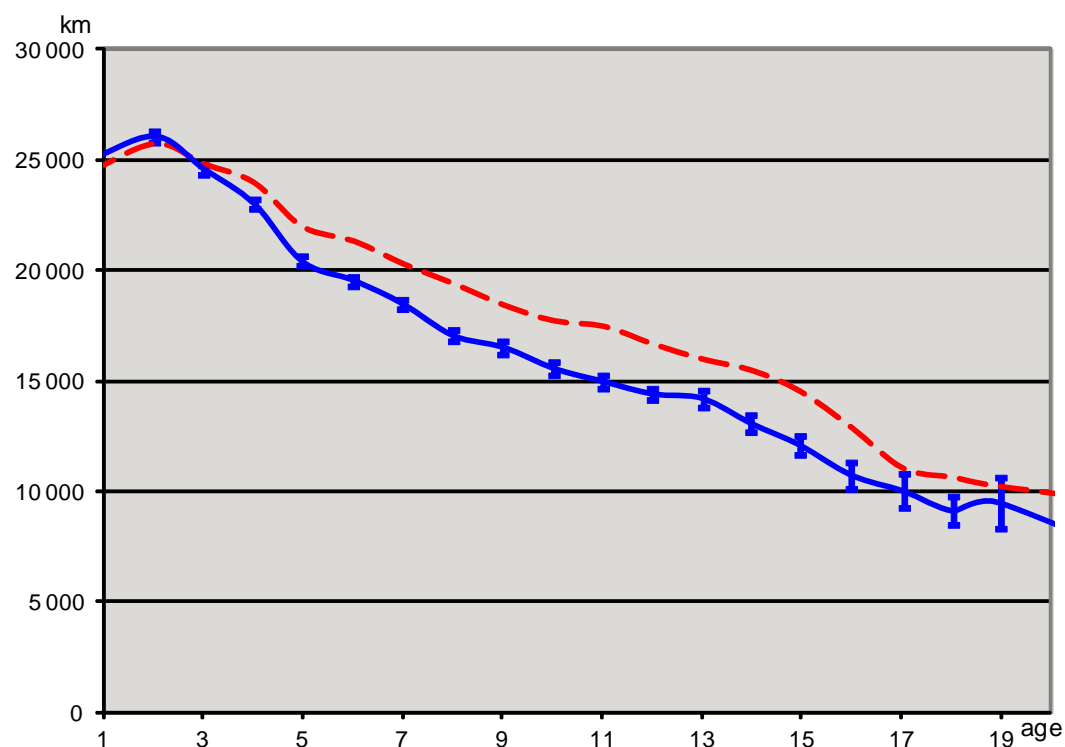
Leeftijds-klasse	Aantal voertuigen	Gemiddelde kilometerstan	Gemiddelde leeftijd	Km/jaar sinds inschrijving	Km afgelegd het laatste jaar
Classe d'âge	Nombre de véhicules	Kilométrage moyen	Age moyen	Km annuel depuis l'immatriculation	Km parcouru la dernière année
1	42 908	18 473	0,74	24 929	25 170
2	33 162	50 439	2,04	24 693	24 674
3	33 298	72 735	3,03	23 985	23 409
4	28 389	91 357	4,01	22 756	21 567
5	28 208	109 645	5,04	21 764	19 803
6	25 298	123 914	6,02	20 586	18 267
7	21 981	137 516	7,04	19 543	17 042
8	18 485	146 826	8,02	18 306	15 637
9	20 446	159 729	9,05	17 657	14 906
10	17 256	168 347	10,02	16 800	13 884
11	16 731	176 897	11,02	16 048	13 279
12	12 912	184 515	12,00	15 379	12 566
13	9 788	197 473	13,01	15 179	12 213
14	6 612	201 154	13,99	14 375	11 555
15	4 433	206 640	15,00	13 780	10 729
16	2 857	204 027	15,97	12 775	9 911
17	2 200	194 820	17,02	11 445	8 654
18	2 091	194 997	18,03	10 816	8 398
19	2 129	192 201	19,02	10 105	8 089
20	7 466	197 983	25,32	7 818	6 152

Wallonië		Wallonie	
Bestelwagens		Camionettes	
Brandstof	DIESEL	Carburant	
Jaar	2010	Année	
Aantal voertuigen	151 357	Nombre de véhicules	
Gemiddelde leeftijd	6,89	Age moyen	
Gemiddelde kilometerstand	118 288	Kilométrage moyen	
Km/jaar sinds inschrijving	20 681	Km annuel depuis l'immatriculation	
Km afgelegd het laatste jaar	19 143	Km parcouru la dernière année	



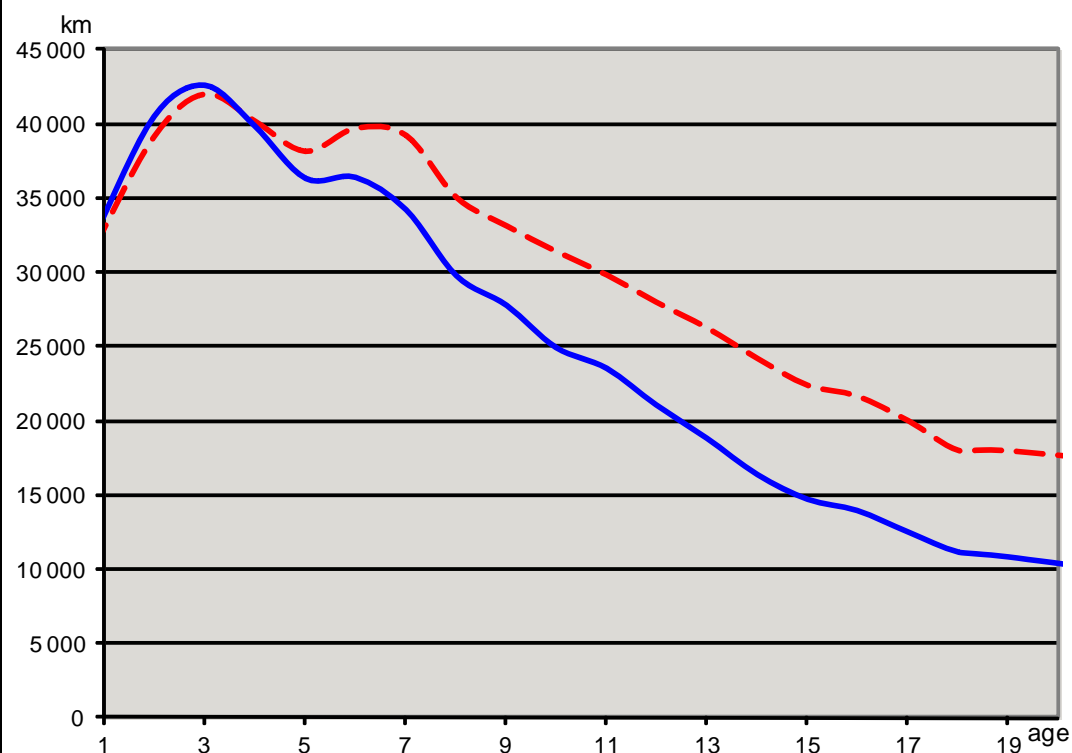
Leeftijds-klasse	Aantal voertuigen	Gemiddelde kilometerstan	Gemiddelde leeftijd	Km/jaar sinds inschrijving	Km afgelegd het laatste jaar
Classe d'âge	Nombre de véhicules	Kilométrage moyen	Age moyen	Km annuel depuis l'immatriculation	Km parcouru la dernière année
1	19 497	19 601	0,76	25 788	25 802
2	14 337	51 624	2,04	25 308	25 162
3	14 879	74 412	3,03	24 581	23 998
4	12 333	93 995	4,02	23 395	22 207
5	12 404	114 305	5,04	22 681	20 918
6	10 845	128 348	6,02	21 325	19 112
7	9 453	142 959	7,04	20 298	17 861
8	8 528	152 481	8,02	19 022	16 581
9	9 084	163 066	9,04	18 045	15 559
10	7 526	171 798	10,03	17 124	14 554
11	7 661	179 713	11,03	16 289	13 717
12	5 799	187 682	12,00	15 638	13 199
13	4 682	200 213	13,03	15 368	13 135
14	3 173	208 127	14,00	14 871	12 760
15	2 210	204 127	14,99	13 615	11 661
16	1 475	204 479	15,96	12 809	10 582
17	1 040	198 646	17,02	11 673	10 008
18	1 107	194 192	18,05	10 758	9 401
19	1 107	186 729	19,03	9 812	8 338
20	4 217	198 081	25,84	7 664	4 701

Brussel		Bruxelles	
Bestelwagens		Camionettes	
Brandstof	DIESEL	Carburant	
Jaar	2010	Année	
Aantal voertuigen	56 488	Nombre de véhicules	
Gemiddelde leeftijd	5,66	Age moyen	
Gemiddelde kilometerstand	103 504	Kilométrage moyen	
Km/jaar sinds inschrijving	21 772	Km annuel depuis l'immatriculation	
Km afgelegd het laatste jaar	20 813	Km parcouru la dernière année	



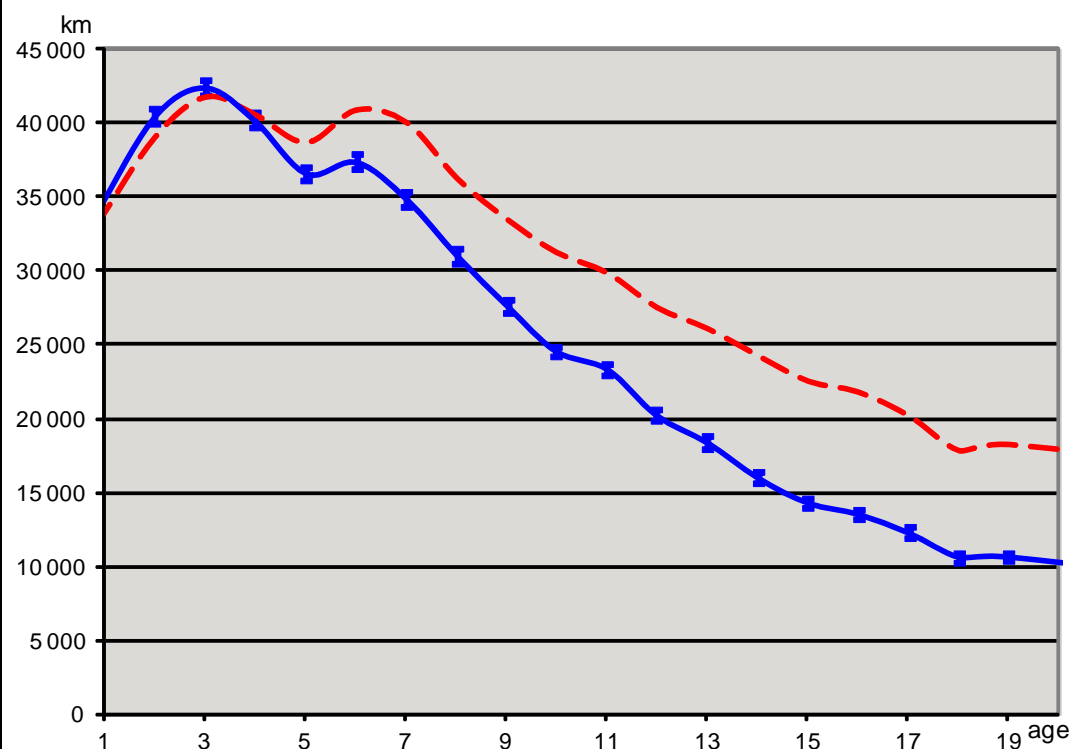
Leeftijds-klasse	Aantal voertuigen	Gemiddelde kilometerstan	Gemiddelde leeftijd	Km/jaar sinds inschrijving	Km afgelegd het laatste jaar
Classe d'âge	Nombre de véhicules	Kilométrage moyen	Age moyen	Km annuel depuis l'immatriculation	Km parcouru la dernière année
1	10 416	17 538	0,72	24 432	24 988
2	7 250	52 335	2,04	25 703	26 047
3	6 448	74 533	3,01	24 784	24 573
4	5 838	96 257	4,02	23 935	22 992
5	5 100	109 320	4,98	21 960	20 398
6	3 588	128 344	6,03	21 293	19 524
7	2 679	141 897	7,00	20 284	18 482
8	2 273	155 315	8,01	19 390	17 040
9	2 380	166 154	9,03	18 404	16 511
10	1 919	177 546	10,03	17 699	15 555
11	1 855	192 494	11,03	17 448	14 968
12	1 595	200 067	12,02	16 646	14 400
13	1 258	207 803	13,02	15 965	14 202
14	896	216 393	13,99	15 466	13 066
15	628	217 308	14,97	14 513	12 084
16	363	205 976	16,01	12 868	10 717
17	269	187 933	17,04	11 030	10 021
18	241	191 796	18,05	10 629	9 113
19	238	193 812	18,99	10 208	9 480
20	1 254	214 575	26,06	8 235	2 775

België		Belgique	
Vrachtwagen		Camion	
Brandstof	DIESEL	Carburant	
Jaar	2010	Année	
Aantal voertuigen	103 822	Nombre de véhicules	
Gemiddelde leeftijd	12,58	Age moyen	
Gemiddelde kilometerstand	275 039	Kilométrage moyen	
Km/jaar sinds inschrijving	28 961	Km annuel depuis l'immatriculation	
Km afgelegd het laatste jaar	24 227	Km parcouru la dernière année	



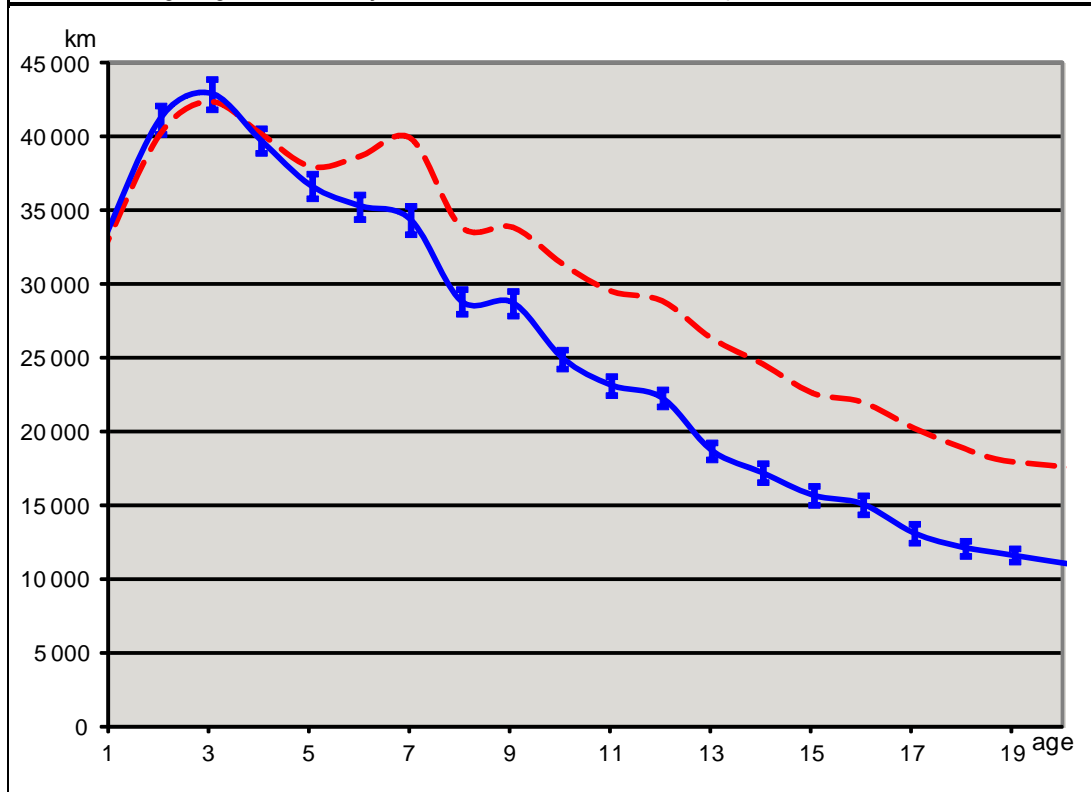
Leeftijds-klasse	Aantal voertuigen	Gemiddelde kilometerstan	Gemiddelde leeftijd	Km/jaar sinds inschrijving	Km afgelegd het laatste jaar
Classe d'âge	Nombre de véhicules	Kilométrage moyen	Age moyen	Km annuel depuis l'immatriculation	Km parcouru la dernière année
1	7 310	25 343	0,80	31 562	32 315
2	6 028	78 539	2,01	39 115	40 463
3	6 011	126 678	3,02	41 990	42 558
4	6 143	161 022	4,01	40 171	39 824
5	5 933	191 468	5,02	38 118	36 289
6	4 810	238 679	6,01	39 681	36 359
7	4 560	275 381	7,03	39 196	34 171
8	4 467	281 097	8,03	35 021	29 722
9	5 397	298 881	9,03	33 092	27 724
10	5 101	314 087	10,01	31 384	24 901
11	4 976	328 415	11,02	29 795	23 488
12	3 539	335 632	12,00	27 963	21 033
13	3 080	341 402	13,01	26 238	18 791
14	2 638	338 879	14,02	24 167	16 336
15	2 675	335 788	15,02	22 354	14 672
16	2 250	346 263	16,00	21 635	13 917
17	2 232	339 826	17,03	19 954	12 455
18	2 602	323 790	18,04	17 950	11 099
19	2 860	341 306	19,02	17 947	10 787
20	21 210	429 664	29,65	14 493	6 077

Vlaanderen		Flandre	
Vrachtwagen		Camion	
Brandstof	DIESEL	Carburant	
Jaar	2010	Année	
Aantal voertuigen	67 310	Nombre de véhicules	
Gemiddelde leeftijd	11,96	Age moyen	
Gemiddelde kilometerstand	272 072	Kilométrage moyen	
Km/jaar sinds inschrijving	29 717	Km annuel depuis l'immatriculation	
Km afgelegd het laatste jaar	24 986	Km parcouru la dernière année	



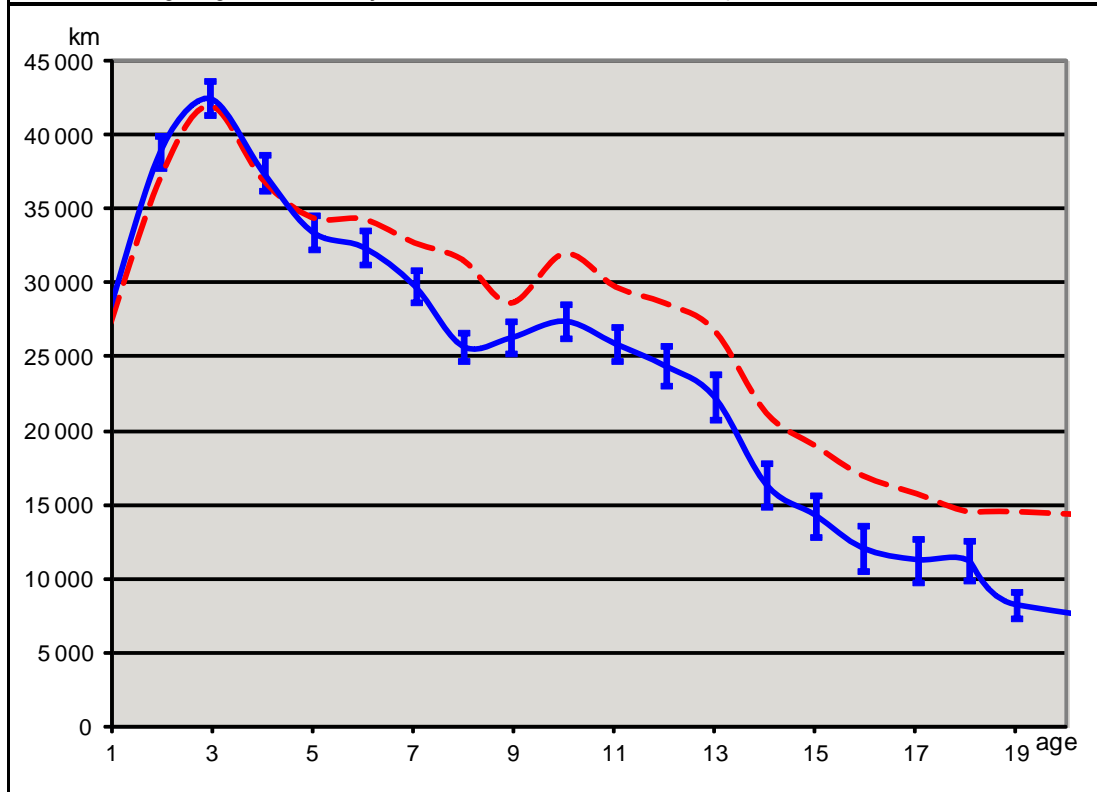
Leeftijds-klasse	Aantal voertuigen	Gemiddelde kilometerstan	Gemiddelde leeftijd	Km/jaar sinds inschrijving	Km afgelegd het laatste jaar
Classe d'âge	Nombre de véhicules	Kilométrage moyen	Age moyen	Km annuel depuis l'immatriculation	Km parcouru la dernière année
1	4 701	27 174	0,82	33 034	33 818
2	4 052	78 485	2,01	39 100	40 484
3	3 969	126 366	3,02	41 836	42 430
4	4 112	162 489	4,00	40 642	40 198
5	3 975	194 600	5,02	38 742	36 604
6	3 170	246 361	6,02	40 952	37 404
7	3 043	281 578	7,02	40 083	34 858
8	2 784	291 401	8,03	36 270	31 010
9	3 671	302 684	9,04	33 496	27 604
10	3 500	312 947	9,99	31 312	24 578
11	3 355	329 553	11,02	29 900	23 346
12	2 440	330 705	11,99	27 578	20 238
13	2 023	340 028	13,01	26 133	18 384
14	1 769	340 425	14,02	24 285	15 989
15	1 782	338 834	15,02	22 561	14 290
16	1 499	349 554	16,00	21 842	13 560
17	1 465	344 031	17,03	20 206	12 265
18	1 682	321 868	18,04	17 847	10 615
19	1 850	347 479	19,02	18 274	10 654
20	12 468	421 073	28,49	14 777	6 957

Wallonië		Wallonie	
Vrachtwagen		Camion	
Brandstof	DIESEL	Carburant	
Jaar	2010	Année	
Aantal voertuigen	27 013	Nombre de véhicules	
Gemiddelde leeftijd	14,79	Age moyen	
Gemiddelde kilometerstand	299 727	Kilométrage moyen	
Km/jaar sinds inschrijving	27 370	Km annuel depuis l'immatriculation	
Km afgelegd het laatste jaar	22 021	Km parcouru la dernière année	



Leeftijds-klasse	Aantal voertuigen	Gemiddelde kilometerstan	Gemiddelde leeftijd	Km/jaar sinds inschrijving	Km afgelegd het laatste jaar
Classe d'âge	Nombre de véhicules	Kilométrage moyen	Age moyen	Km annuel depuis l'immatriculation	Km parcouru la dernière année
1	1 625	24 846	0,79	31 509	32 075
2	1 300	81 433	2,03	40 209	41 201
3	1 369	128 832	3,04	42 433	42 946
4	1 393	162 368	4,03	40 252	39 767
5	1 329	191 339	5,03	38 005	36 673
6	1 086	232 627	6,01	38 713	35 311
7	990	280 375	7,02	39 929	34 368
8	1 005	272 083	8,03	33 897	28 847
9	1 183	306 809	9,05	33 889	28 749
10	1 190	315 282	10,04	31 390	24 978
11	1 244	325 448	11,02	29 537	23 144
12	839	347 386	12,03	28 882	22 297
13	809	342 701	13,01	26 333	18 728
14	698	345 101	14,03	24 597	17 207
15	731	339 699	15,03	22 604	15 691
16	635	352 411	16,02	22 004	15 098
17	638	344 736	17,04	20 230	13 129
18	768	340 293	18,04	18 862	12 134
19	836	341 272	19,02	17 940	11 615
20	7 345	449 084	31,18	14 402	5 178

Brussel		Bruxelles	
Vrachtwagen		Camion	
Brandstof	DIESEL	Carburant	
Jaar	2010	Année	
Aantal voertuigen	9 499	Nombre de véhicules	
Gemiddelde leeftijd	10,65	Age moyen	
Gemiddelde kilometerstand	224 750	Kilométrage moyen	
Km/jaar sinds inschrijving	28 126	Km annuel depuis l'immatriculation	
Km afgelegd het laatste jaar	25 121	Km parcouru la dernière année	

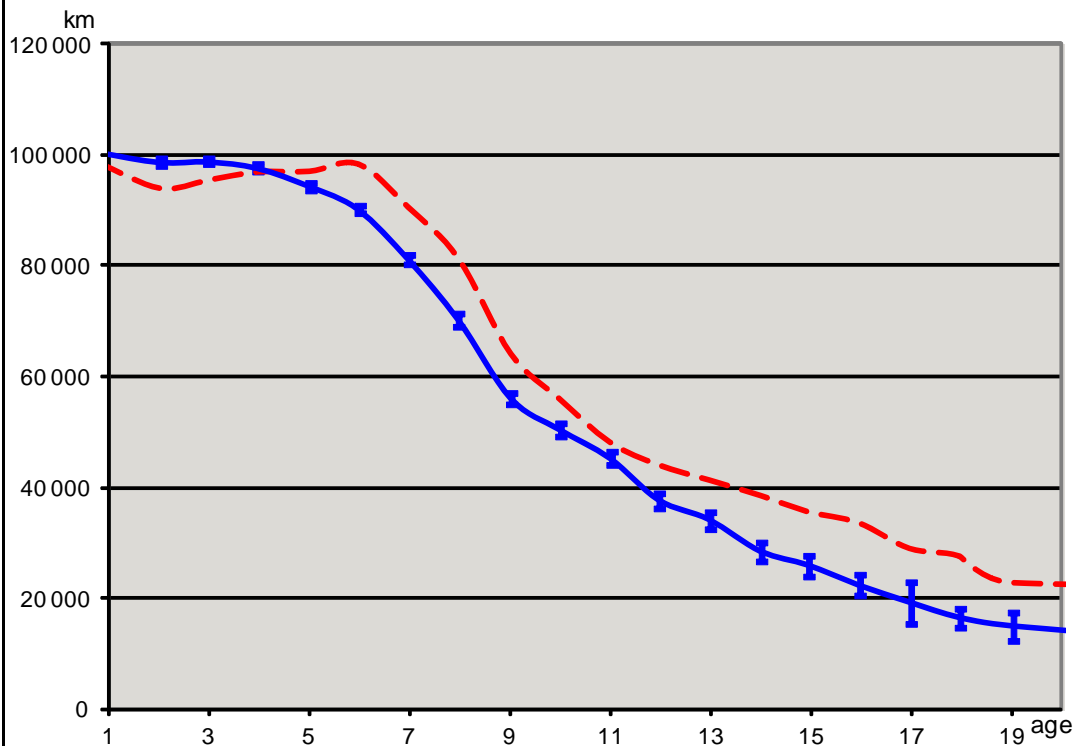


Leeftijds-klasse	Aantal voertuigen	Gemiddelde kilometerstan	Gemiddelde leeftijd	Km/jaar sinds inschrijving	Km afgelegd het laatste jaar
Classe d'âge	Nombre de véhicules	Kilométrage moyen	Age moyen	Km annuel depuis l'immatriculation	Km parcouru la dernière année
1	984	18 042	0,73	24 613	25 528
2	676	73 395	1,98	37 103	38 922
3	673	124 154	2,96	41 995	42 526
4	638	148 569	4,02	36 958	37 532
5	629	172 036	5,00	34 411	33 486
6	554	206 566	6,02	34 304	32 436
7	527	230 131	7,04	32 704	29 833
8	678	252 301	7,99	31 559	25 734
9	543	256 303	8,95	28 628	26 306
10	411	320 348	10,02	31 978	27 433
11	377	328 071	11,04	29 717	25 892
12	260	344 068	12,02	28 616	24 408
13	248	348 370	13,00	26 790	22 316
14	171	297 451	14,04	21 192	16 357
15	162	284 632	15,02	18 946	14 273
16	116	270 340	15,95	16 944	12 065
17	129	267 768	17,03	15 720	11 278
18	152	261 586	18,07	14 477	11 221
19	174	275 819	19,02	14 502	8 215
20	1 397	395 994	31,87	12 427	2 954

België			Belgique					
Trekker van oplegger			Tracteur de semi					
Brandstof			Carburant					
Jaar			Année					
DIESEL								
2010								
Aantal voertuigen			42 615			Nombre de véhicules		
Gemiddelde leeftijd			7,95			Age moyen		
Gemiddelde kilometerstand			434 009			Kilométrage moyen		
Km/jaar sinds inschrijving			81 977			Km annuel depuis l'immatriculation		
Km afgelegd het laatste jaar			78 790			Km parcouru la dernière année		

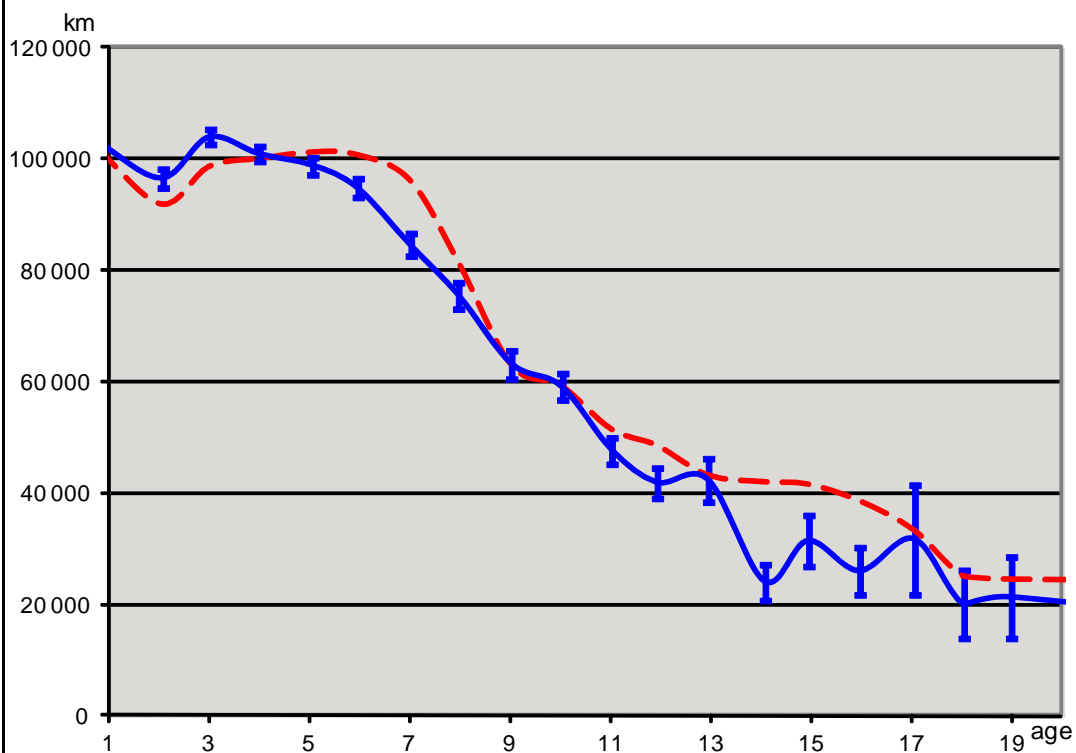
Leeftijds-klasse	Aantal voertuigen	Gemiddelde kilometerstan	Gemiddelde leeftijd	Km/jaar sinds inschrijving	Km afgelegd het laatste jaar
Classe d'âge	Nombre de véhicules	Kilométrage moyen	Age moyen	Km annuel depuis l'immatriculation	Km parcouru la dernière année
1	4 343	76 019	0,78	98 015	99 739
2	5 507	191 574	2,04	93 779	98 339
3	5 584	288 730	3,00	96 310	99 953
4	4 556	387 882	3,99	97 275	97 977
5	4 249	489 790	5,03	97 398	95 119
6	3 544	590 838	5,99	98 650	91 054
7	2 600	635 107	6,99	90 843	80 969
8	1 935	642 778	7,99	80 402	70 611
9	1 754	572 319	9,04	63 305	57 293
10	1 308	568 365	10,01	56 806	52 618
11	1 034	540 935	11,02	49 068	46 080
12	761	542 115	11,97	45 294	38 861
13	507	539 141	12,98	41 521	36 890
14	338	541 911	14,03	38 614	26 459
15	349	561 311	14,96	37 526	28 256
16	205	546 121	15,97	34 194	22 823
17	157	511 021	17,00	30 068	21 573
18	179	472 603	18,01	26 241	17 074
19	170	435 465	19,02	22 893	16 192
20	3 535	831 176	38,13	21 801	1 829

Vlaanderen		Flandre	
Trekker van oplegger		Tracteur de semi	
Brandstof	DIESEL	Carburant	
Jaar	2010	Année	
Aantal voertuigen	31 799	Nombre de véhicules	
Gemiddelde leeftijd	6,88	Age moyen	
Gemiddelde kilometerstand	413 546	Kilométrage moyen	
Km/jaar sinds inschrijving	83 995	Km annuel depuis l'immatriculation	
Km afgelegd het laatste jaar	81 182	Km parcouru la dernière année	



Leeftijds-klasse	Aantal voertuigen	Gemiddelde kilometerstan	Gemiddelde leeftijd	Km/jaar sinds inschrijving	Km afgelegd het laatste jaar
Classe d'âge	Nombre de véhicules	Kilométrage moyen	Age moyen	Km annuel depuis l'immatriculation	Km parcouru la dernière année
1	3 498	76 977	0,78	98 781	100 606
2	4 220	191 727	2,04	94 007	98 744
3	4 407	285 993	3,00	95 464	98 859
4	3 571	385 958	3,98	96 958	97 712
5	3 277	486 978	5,02	97 062	94 429
6	2 735	589 960	6,00	98 405	90 225
7	1 901	633 191	6,99	90 624	81 211
8	1 430	649 914	7,99	81 322	70 222
9	1 333	579 277	9,04	64 101	56 053
10	960	559 981	10,00	56 008	50 453
11	760	529 918	11,02	48 106	45 219
12	557	527 385	11,98	44 023	37 689
13	386	536 481	12,99	41 296	34 144
14	236	539 375	14,01	38 488	28 383
15	246	531 965	14,95	35 574	25 922
16	150	535 961	15,96	33 577	22 308
17	112	491 534	16,98	28 945	19 195
18	107	495 383	17,98	27 556	16 409
19	117	432 643	19,02	22 745	14 889
20	1 796	768 577	36,30	21 172	1 958

Wallonië		Wallonie	
Trekker van oplegger		Tracteur de semi	
Brandstof	DIESEL	Carburant	
Jaar	2010	Année	
Aantal voertuigen	8 525	Nombre de véhicules	
Gemiddelde leeftijd	12,22	Age moyen	
Gemiddelde kilometerstand	526 826	Kilométrage moyen	
Km/jaar sinds inschrijving	75 204	Km annuel depuis l'immatriculation	
Km afgelegd het laatste jaar	70 110	Km parcouru la dernière année	

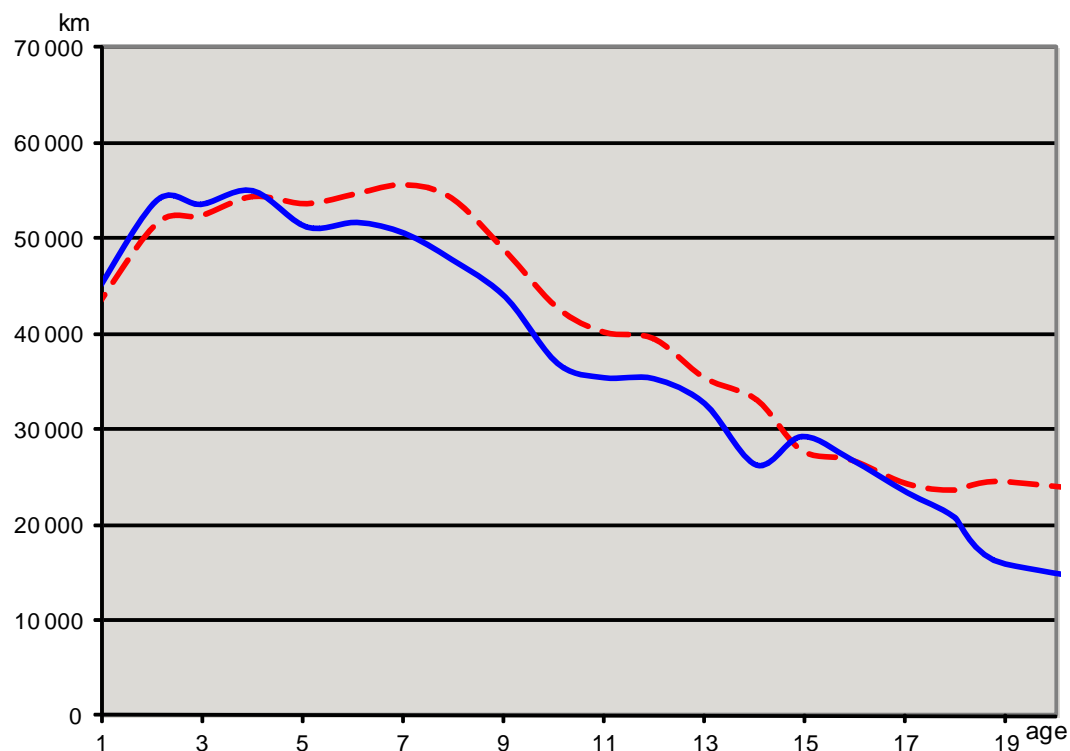


Leeftijds-klasse	Aantal voertuigen	Gemiddelde kilometerstan	Gemiddelde leeftijd	Km/jaar sinds inschrijving	Km afgelegd het laatste jaar
Classe d'âge	Nombre de véhicules	Kilométrage moyen	Age moyen	Km annuel depuis l'immatriculation	Km parcouru la dernière année
1	606	79 228	0,78	101 992	103 180
2	949	190 223	2,07	91 894	96 545
3	859	297 541	3,02	98 674	103 927
4	738	401 907	4,02	100 101	100 898
5	692	514 210	5,08	101 281	98 857
6	621	602 071	5,97	100 798	94 812
7	560	675 550	7,02	96 242	84 614
8	421	649 884	8,00	81 285	75 425
9	354	568 580	9,05	62 818	63 121
10	286	594 286	10,04	59 220	59 177
11	228	567 288	11,04	51 374	47 692
12	176	579 106	11,94	48 483	41 813
13	98	559 091	12,96	43 135	42 332
14	85	590 841	14,09	41 928	24 017
15	88	621 022	14,96	41 526	31 360
16	43	615 518	15,98	38 513	25 896
17	37	567 863	17,06	33 280	31 683
18	62	450 943	18,05	24 977	19 935
19	46	464 304	19,01	24 421	21 235
20	1 576	932 656	40,56	22 996	1 543

Brussel			Bruxelles		
Trekker van oplegger			Tracteur de semi		
Brandstof		DIESEL	Carburant		
Jaar		2010	Année		
Aantal voertuigen		2 291	Nombre de véhicules		
Gemiddelde leeftijd		7,02	Age moyen		
Gemiddelde kilometerstand		376 926	Kilométrage moyen		
Km/jaar sinds inschrijving		79 174	Km annuel depuis l'immatriculation		
Km afgelegd het laatste jaar		77 887	Km parcouru la dernière année		

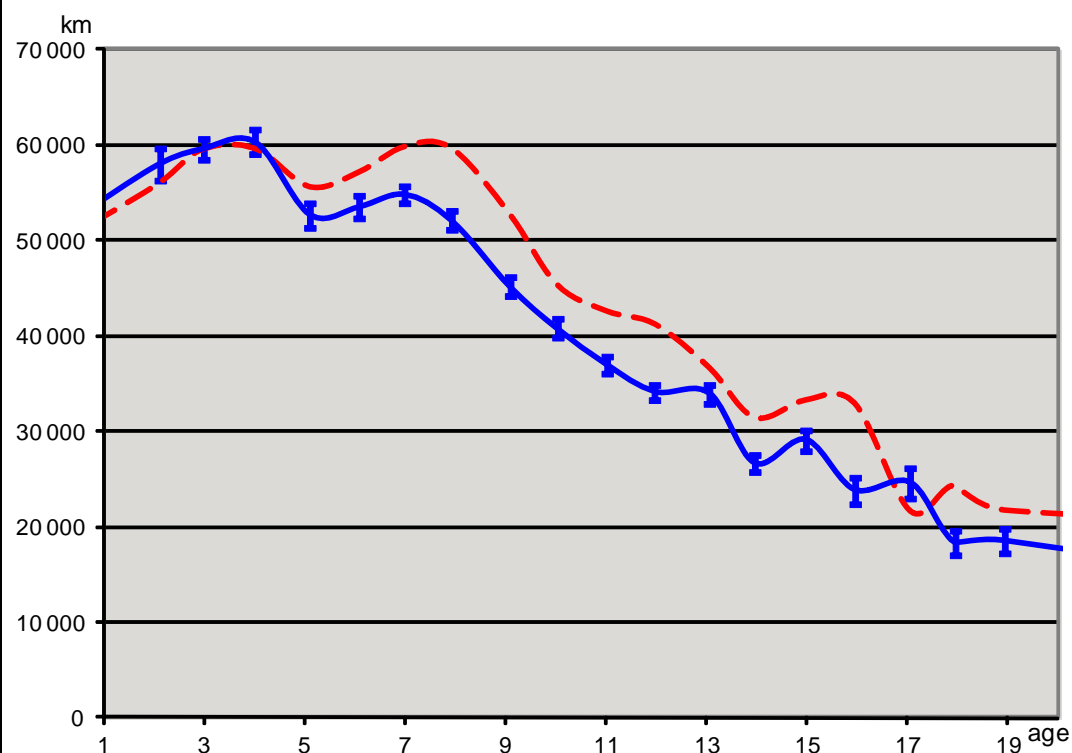
Leeftijds-klasse	Aantal voertuigen	Gemiddelde kilometerstan	Gemiddelde leeftijd	Km/jaar sinds inschrijving	Km afgelegd het laatste jaar
Classe d'âge	Nombre de véhicules	Kilométrage moyen	Age moyen	Km annuel depuis l'immatriculation	Km parcouru la dernière année
1	239	55 137	0,72	76 721	78 330
2	338	193 219	2,01	96 216	98 318
3	318	302 899	2,98	101 649	104 386
4	247	374 000	4,00	93 411	93 075
5	280	462 771	5,05	91 728	93 967
6	188	566 496	5,96	95 129	90 708
7	139	500 025	6,94	72 080	62 966
8	84	484 770	8,04	60 310	53 102
9	67	453 338	9,06	50 050	51 178
10	62	579 008	9,98	58 020	55 873
11	46	592 921	11,08	53 532	52 321
12	28	601 506	11,90	50 535	43 606
13	23	498 621	12,98	38 422	59 793
14	17	333 653	14,02	23 797	11 962
15	15	693 039	15,04	46 083	48 337
16	12	424 096	16,05	26 426	18 242
17	8	522 058	16,87	30 944	8 101
18	10	628 884	18,09	19 999	6 461
19	7	648 587	19,09	15 321	4 821
20	163	596 282	34,70	17 182	3 181

België		Belgique	
Bussen en cars		Bus et cars	
Brandstof	DIESEL	Carburant	
Jaar	2010	Année	
Aantal voertuigen	15 979	Nombre de véhicules	
Gemiddelde leeftijd	9,91	Age moyen	
Gemiddelde kilometerstand	337 674	Kilométrage moyen	
Km/jaar sinds inschrijving	42 190	Km annuel depuis l'immatriculation	
Km afgelegd het laatste jaar	39 165	Km parcouru la dernière année	



Leeftijds-klasse	Aantal voertuigen	Gemiddelde kilometerstan	Gemiddelde leeftijd	Km/jaar sinds inschrijving	Km afgelegd het laatste jaar
Classe d'âge	Nombre de véhicules	Kilométrage moyen	Age moyen	Km annuel depuis l'immatriculation	Km parcouru la dernière année
1	1 526	31 279	0,75	41 819	43 172
2	1 105	107 670	2,09	51 623	53 932
3	1 133	154 737	2,95	52 387	53 506
4	897	216 903	3,99	54 412	54 954
5	775	271 968	5,07	53 656	51 137
6	909	332 253	6,07	54 738	51 625
7	801	390 318	7,01	55 653	50 481
8	891	431 292	7,95	54 260	47 750
9	759	439 397	9,02	48 699	43 796
10	823	429 841	10,06	42 732	36 845
11	826	441 440	10,99	40 173	35 343
12	904	473 055	11,98	39 498	35 239
13	600	459 504	12,99	35 372	32 622
14	716	463 990	14,02	33 091	26 175
15	457	414 379	14,92	27 771	29 177
16	537	425 913	15,89	26 800	26 809
17	458	412 838	17,02	24 252	23 287
18	290	424 509	17,97	23 617	20 678
19	282	464 996	18,97	24 507	15 808
20	1 290	543 049	30,49	17 811	7 055

Vlaanderen		Flandre	
Bussen en cars		Bus et cars	
Brandstof	DIESEL	Carburant	
Jaar	2010	Année	
Aantal voertuigen	9 146	Nombre de véhicules	
Gemiddelde leeftijd	9,52	Age moyen	
Gemiddelde kilometerstand	362 588	Kilométrage moyen	
Km/jaar sinds inschrijving	47 477	Km annuel depuis l'immatriculation	
Km afgelegd het laatste jaar	43 747	Km parcouru la dernière année	



Leeftijds-klasse	Aantal voertuigen	Gemiddelde kilometerstan	Gemiddelde leeftijd	Km/jaar sinds inschrijving	Km afgelegd het laatste jaar
Classe d'âge	Nombre de véhicules	Kilométrage moyen	Age moyen	Km annuel depuis l'immatriculation	Km parcouru la dernière année
1	636	38 993	0,75	51 755	53 531
2	673	117 476	2,10	56 029	58 022
3	684	176 798	2,97	59 589	59 639
4	567	239 374	4,01	59 642	60 330
5	458	283 459	5,10	55 619	52 703
6	694	347 554	6,08	57 192	53 544
7	588	417 996	6,98	59 859	54 843
8	611	472 199	7,91	59 692	52 132
9	498	478 891	9,07	52 780	45 181
10	512	454 402	10,01	45 385	40 789
11	519	468 624	11,00	42 597	36 991
12	483	493 364	11,97	41 222	34 125
13	348	478 067	13,05	36 633	33 985
14	461	438 225	13,95	31 408	26 640
15	163	498 031	14,97	33 268	29 127
16	223	525 042	15,94	32 942	23 852
17	152	368 299	17,05	21 601	24 627
18	171	435 729	17,93	24 305	18 340
19	113	410 669	18,93	21 696	18 508
20	592	598 294	32,91	18 179	7 439

Wallonië			Wallonie		
Bussen en cars			Bus et cars		
Brandstof		DIESEL	Carburant		
Jaar		2010	Année		
Aantal voertuigen		5 079	Nombre de véhicules		
Gemiddelde leeftijd		10,26	Age moyen		
Gemiddelde kilometerstand		330 571	Kilométrage moyen		
Km/jaar sinds inschrijving		38 151	Km annuel depuis l'immatriculation		
Km afgelegd het laatste jaar		35 298	Km parcouru la dernière année		

Leeftijds-klasse	Aantal voertuigen	Gemiddelde kilometerstan	Gemiddelde leeftijd	Km/jaar sinds inschrijving	Km afgelegd het laatste jaar
Classe d'âge	Nombre de véhicules	Kilométrage moyen	Age moyen	Km annuel depuis l'immatriculation	Km parcouru la dernière année
1	631	33 221	0,87	38 117	38 915
2	336	99 276	2,13	46 686	49 513
3	340	131 226	2,87	45 676	49 568
4	212	191 891	4,03	47 636	47 749
5	281	262 546	5,04	52 115	50 134
6	186	302 024	6,05	49 881	48 331
7	188	333 513	7,10	46 981	41 066
8	230	367 304	8,04	45 673	41 773
9	230	382 916	8,91	42 978	43 783
10	172	420 182	10,08	41 703	37 298
11	179	436 834	10,97	39 825	32 188
12	268	511 337	12,00	42 625	34 042
13	177	491 660	12,94	38 003	28 247
14	234	515 829	14,14	36 482	25 331
15	203	380 759	14,86	25 627	30 488
16	264	373 135	15,86	23 520	30 494
17	255	469 059	16,99	27 615	24 888
18	85	475 645	17,99	26 441	26 762
19	108	561 484	18,96	29 614	16 077
20	500	564 876	27,23	20 742	7 624

Brussel			Bruxelles		
Bussen en cars			Bus et cars		
Brandstof		DIESEL	Carburant		
Jaar		2010	Année		
Aantal voertuigen		1 754	Nombre de véhicules		
Gemiddelde leeftijd		10,97	Age moyen		
Gemiddelde kilometerstand		225 681	Kilométrage moyen		
Km/jaar sinds inschrijving		26 314	Km annuel depuis l'immatriculation		
Km afgelegd het laatste jaar		26 467	Km parcouru la dernière année		

Leeftijds-klasse	Aantal voertuigen	Gemiddelde kilometerstan	Gemiddelde leeftijd	Km/jaar sinds inschrijving	Km afgelegd het laatste jaar
Classe d'âge	Nombre de véhicules	Kilométrage moyen	Age moyen	Km annuel depuis l'immatriculation	Km parcouru la dernière année
1	259	11 463	0,43	26 436	28 103
2	96	70 934	1,87	38 018	40 725
3	109	87 822	3,12	28 123	27 304
4	118	156 708	3,78	41 452	42 063
5	36	201 826	4,96	40 716	39 032
6	29	162 861	6,00	27 157	26 830
7	25	155 473	7,09	21 941	18 697
8	50	218 636	7,98	27 390	21 699
9	31	231 526	9,05	25 586	21 647
10	139	349 557	10,21	34 233	21 756
11	128	338 023	10,96	30 830	33 075
12	153	342 026	11,97	28 575	40 855
13	75	299 310	12,84	23 310	36 617
14	21	458 788	14,22	32 257	25 377
15	91	340 049	14,98	22 707	26 342
16	50	264 835	15,83	16 731	20 537
17	51	262 689	17,13	15 336	11 290
18	34	238 047	18,18	13 096	17 228
19	61	394 496	19,08	20 672	10 331
20	198	292 967	31,47	9 309	4 467

SERVICE PUBLIC FEDERAL MOBILITE ET TRANSPORTS

Direction Politique de Mobilité durable et Ferroviaire

Service Mobilité

City Atrium

Rue du Progrès 56

1210 BRUXELLES

Tél. : 02/277.38.79

Fax. : 02/277.40.16

Auteur : Bart THYS

bart.thys@mobilite.fgov.be