

**Richtlijn 98/18/EG van de Raad inzake veiligheidsvoorschriften en –
normen voor passagiersschepen, zoals gewijzigd
Council Directive 98/18/EC on safety rules and standards for passenger
ships, as amended**

Passagiersschepen worden naar gelang van het Belgisch zeegebied (territoriale zee en Exclusieve Economische zone) waarin zij varen in de volgende klassen verdeeld. Passenger ships navigating in the belgian territorial waters (territorial sea and Exclusive economic Zone) are divided in the following classes.

Klasse A: zeegebied begrensd door volgende coördinaten
Class A: sea area delimited by following coordinates

- | | |
|---------------|--------------|
| 1) 51° 23.6 N | 002° 19.6 E |
| 2) 51° 33.5 N | 002° 14.3 E |
| 3) 51° 36.8 N | 002° 15.2 E |
| 4) 51° 48.3 N | 002° 28.9 E |
| 5) 51° 52.6 N | 002° 32.35 E |
| 6) 51° 35.3 N | 003° 01.21 E |
| 1) 51° 23.6 N | 002° 19.6 E |

Klasse B: zeegebied begrensd door volgende coördinaten
Klasse B: gebied begrensd door volgende coördinaten

- | | |
|-----------------|--------------|
| 1) 51° 23.6 N | 002° 19.6 E |
| 6) 51° 35.3 N | 003° 01.21 E |
| 7) 51° 33.1 N | 003° 04.9 E |
| 8) 51° 29.1 N | 003° 12.7 E |
| 9) 51° 27.0 N | 003° 17.8 E |
| 10) 51° 22.0 N | 003° 00.0 E |
| 11) 51° 09.6 N | 002° 28.8 E |
| 12) 51° 16.15 N | 002° 23.4 E |
| 1) 51° 23.6 N | 002° 19.6 E |

Klasse C: zeegebied begrensd door volgende coördinaten
Klasse C: gebied begrensd door volgende coördinaten:

- | | |
|----------------|-------------|
| 11) 51° 09.6 N | 002° 28.8 E |
| 10) 51° 22.0 N | 003° 00.0 E |
| 9) 51° 27.0 N | 003° 17.8 E |
| 13) 51° 24.7 N | 003° 19.6 E |
| 14) 51° 20.4 N | 003° 02.0 E |
| 15) 51° 09.4 N | 002° 34.0 E |
| 16) 51° 06.6 N | 002° 35.2 E |
| 17) 51° 05.6 N | 002° 32.6 E |
| 11) 51° 09.6 N | 002° 28.8 E |

Klasse D: zeegebied begrensd door volgende coördinaten and the coast line
Klasse D: gebied begrensd door volgende coördinaten en de kustlijn

16) 51° 06.6 N	002° 35.2 E
15) 51° 09.4 N	002° 34.0 E
14) 51° 20.4 N	003° 02.0 E
13) 51° 24.7 N	003° 19.6 E
18) 51° 22.75 N	003° 21.2 E
19) 51° 22.4 N	003° 21.85 E

De kustlijn: tussen 19) en 16)

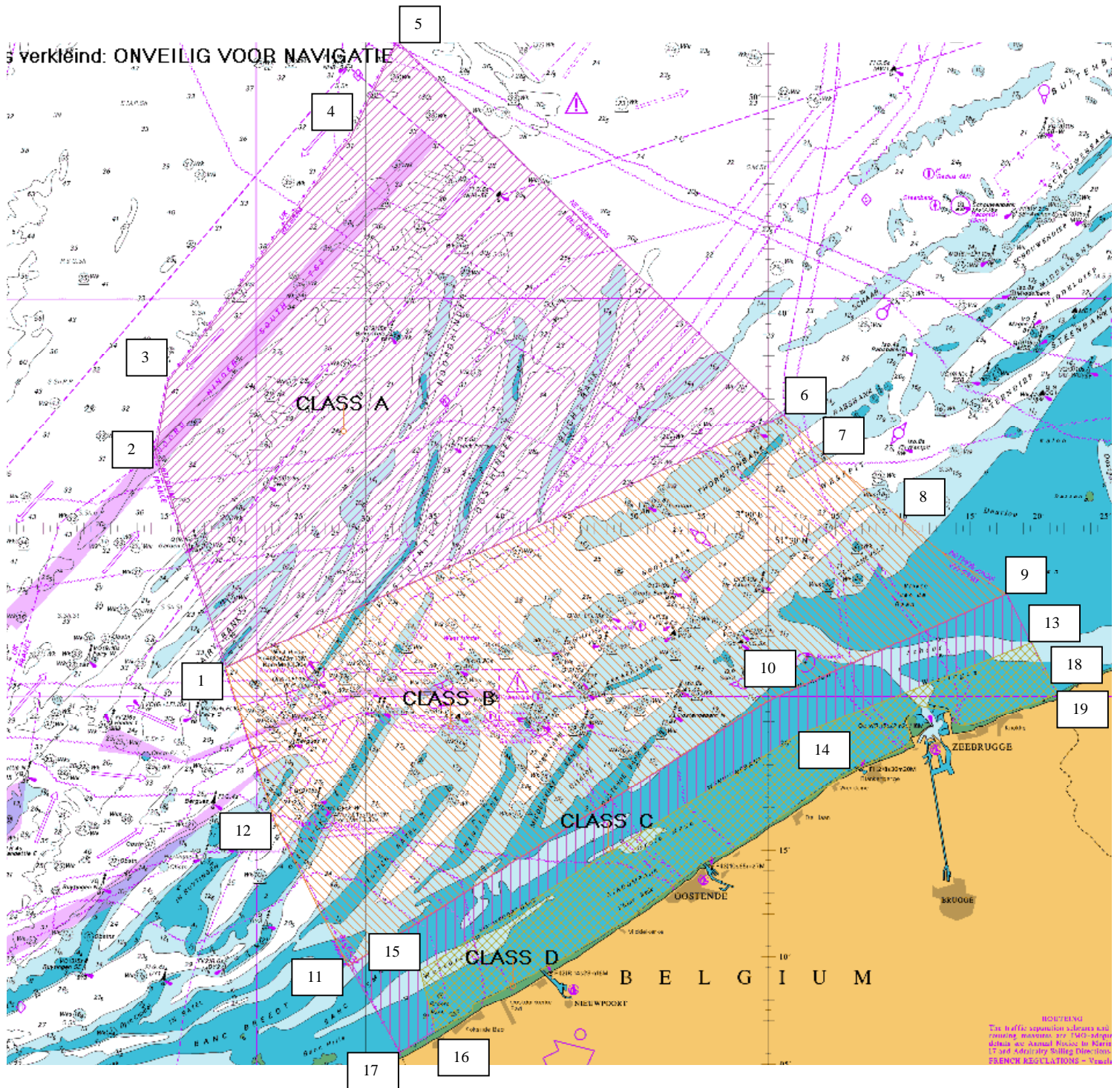
The coastal line: between 19) and 16)

Nota/Note

Omzetting naar belgische wetgeving: Koninklijk Besluit van 11 maart 2002, zoals gewijzigd

Transposition into belgian law: Royal Decree of 11 March 2002, as amended

5 verkleind: ONVEILIG VOOR NAVIGATIE



BOUWING
The traffic separation schemes and
crossing markings are IACS-adapted.
Update on Annual Notice to Mariners
I' and Admiralty Sailing Directions.
FRENCH REGULATIONS - Vessels