



**Directive 98/18/CE du Conseil établissant des règles et normes de sécurité pour les navires à passagers, telle qu'amendée**  
**Council directive 98/18/EC on safety rules and standards for passenger ships, as amended**

Les navires à passagers naviguant dans les eaux territoriales belges (mer territoriale et zone économique exclusive, sont répartis dans une des classes suivantes.

Passenger ships navigating in the Belgian territorial waters (territorial sea and Exclusive Economic Zone) are divided in the following classes.

**Classe A: zone maritime délimitée par les coordonnées suivantes**  
**Class A: sea area delimited by following coordinates**

- |               |              |
|---------------|--------------|
| 1) 51° 23.6 N | 002° 19.6 E  |
| 2) 51° 33.5 N | 002° 14.3 E  |
| 3) 51° 36.8 N | 002° 15.2 E  |
| 4) 51° 48.3 N | 002° 28.9 E  |
| 5) 51° 52.6 N | 002° 32.35 E |
| 6) 51° 35.3 N | 003° 01.21 E |
| 1) 51° 23.6 N | 002° 19.6 E  |

**Classe B: zone maritime délimitée par les coordonnées suivantes**  
**Class B: sea area delimited by following coordinates**

- |                 |              |
|-----------------|--------------|
| 1) 51° 23.6 N   | 002° 19.6 E  |
| 6) 51° 35.3 N   | 003° 01.21 E |
| 7) 51° 33.1 N   | 003° 04.9 E  |
| 8) 51° 29.1 N   | 003° 12.7 E  |
| 9) 51° 27.0 N   | 003° 17.8 E  |
| 10) 51° 22.0 N  | 003° 00.0 E  |
| 11) 51° 09.6 N  | 002° 28.8 E  |
| 12) 51° 16.15 N | 002° 23.4 E  |
| 1) 51° 23.6 N   | 002° 19.6 E  |

**Classe C: zone maritime délimitée par les coordonnées suivantes**  
**Class C: sea area delimited by following coordinates**

- |                |             |
|----------------|-------------|
| 11) 51° 09.6 N | 002° 28.8 E |
| 10) 51° 22.0 N | 003° 00.0 E |
| 9) 51° 27.0 N  | 003° 17.8 E |
| 13) 51° 24.7 N | 003° 19.6 E |
| 14) 51° 20.4 N | 003° 02.0 E |
| 15) 51° 09.4 N | 002° 34.0 E |
| 16) 51° 06.6 N | 002° 35.2 E |
| 17) 51° 05.6 N | 002° 32.6 E |
| 11) 51° 09.6 N | 002° 28.8 E |

**Classe D: zone maritime délimitée par les coordonnées suivantes et la ligne de côte**  
**Class D: sea area delimited by following coordinates and the coastal line**

16) 51° 06.6 N	002° 35.2 E
15) 51° 09.4 N	002° 34.0 E
14) 51° 20.4 N	003° 02.0 E
13) 51° 24.7 N	003° 19.6 E
18) 51° 22.75 N	003° 21.2 E
19) 51° 22.4 N	003° 21.85 E

La ligne de côte : entre 19) et 16)

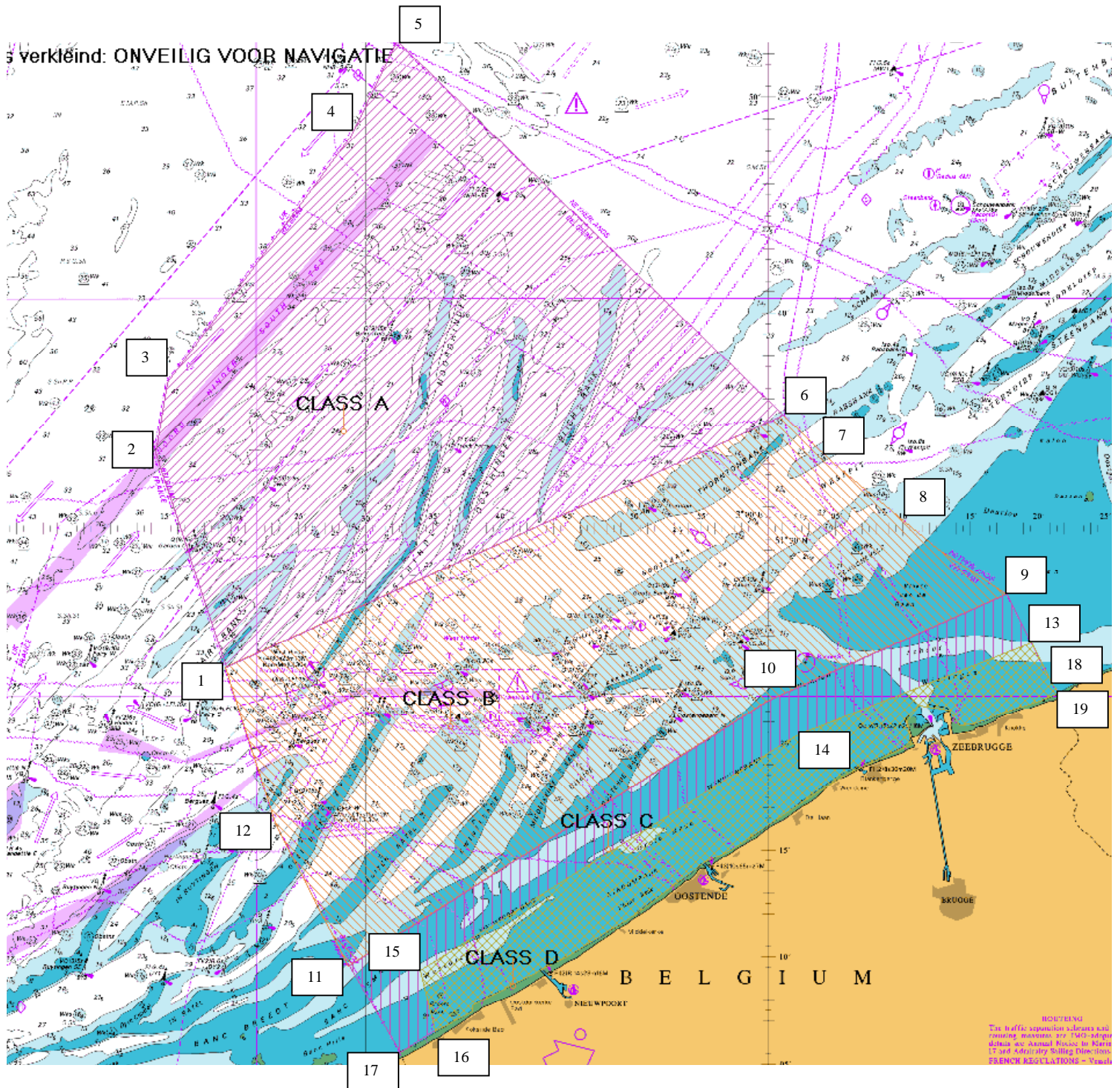
The coastal line : between 19) and 16)

Note

Transposition en droit belge: Arrêté Royal du 11 mars 2002, tel qu'amendé

Transposition into belgian law : Royal Decree of 11 March 2002, as amended

5 verkleind: ONVEILIG VOOR NAVIGATIE



BOUWING  
The traffic separation schemes and  
crossing directions are IAMS-adopted  
unless an Annual Notice to Mariners  
or Admiralty Sailing Directions.  
FRENCH REGULATIONS - Vessels