



**Richtlijn 2003/25/EG betreffende specifieke stabiliteitsvereisten voor
ro-ro-passagiersschepen
Directive 2003/25/EC on specific stability requirements for ro-ro
passenger ships**

**Belgische zeegebieden door ro-ro-passagiersschepen bevaren die een geregelde
dienst van of naar de Belgische havens onderhouden
WAARDEN VAN SIGNIFICANTE GOLFHOOGTEN**

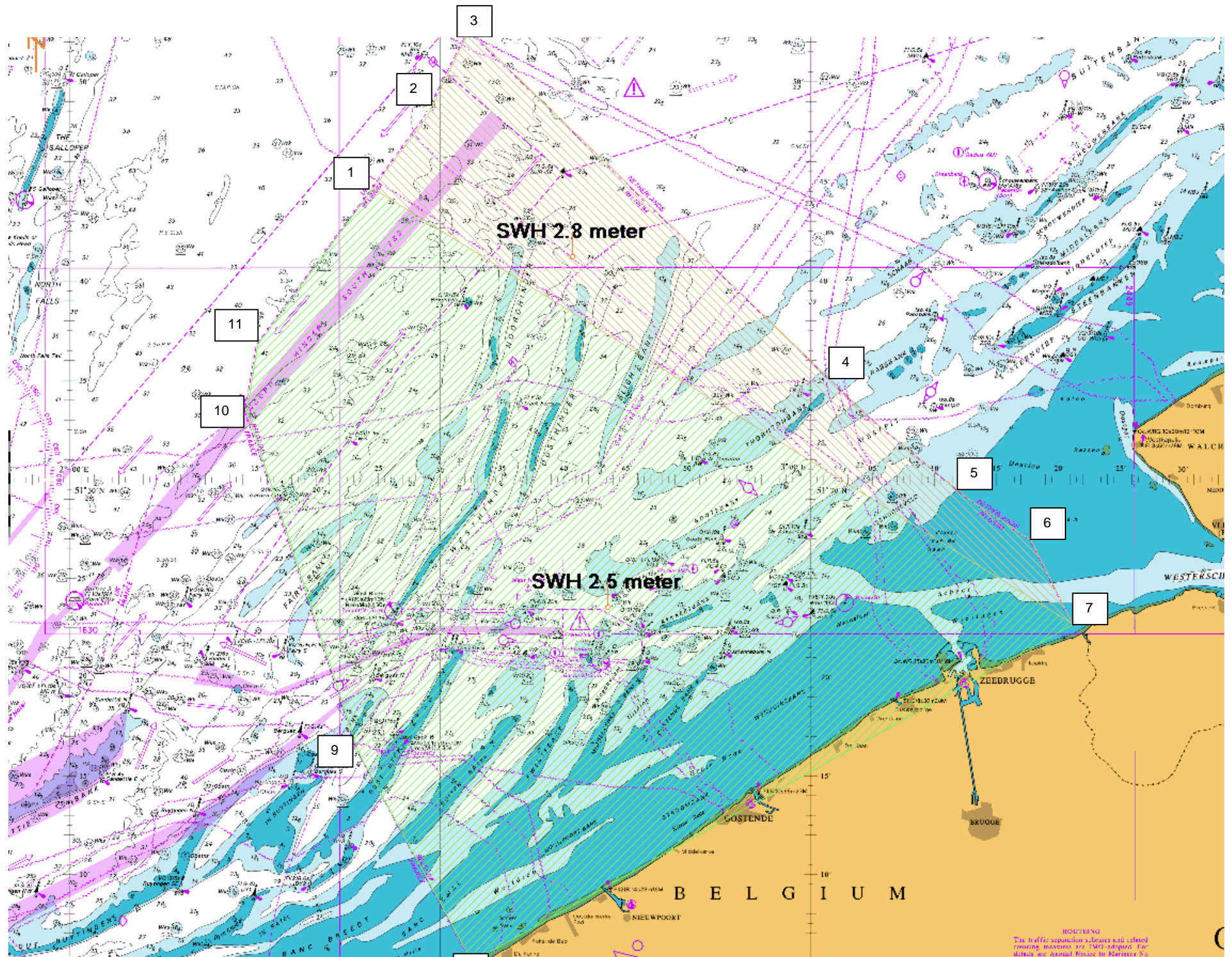
**Belgian sea areas crossed by ro-ro passenger ships operating on regular service to
or from Belgian ports:
VALUES OF SIGNIFICANT WAVE HEIGHTS (SWH)**

ZONE MET EEN SIGNIFICANTE GOLFHOOGTE VAN 2.8 METERS
AREA WITH SWH OF 2.8 METER

1) 51° 44.7 N	002° 24.5 E
2) 51° 48.3 N	002° 28.9 E
3) 51° 52.6 N	002° 32.35 E
4) 51° 33.1 N	003° 04.9 E
5) 51° 29.1 N	003° 12.7 E
6) 51° 27.0 N	003° 17.8 E
7) 51° 22.75 N	003° 21.2 E
1) 51° 44.7 N	002° 24.5 E

ZONE MET EEN SIGNIFICANTE GOLFHOOGTE VAN 2.5 METERS
AREA WITH SWH OF 2.5 METER

8) 51° 05.6 N	002° 32.6 E
9) 51° 16.15 N	002° 23.4 E
10) 51° 33.5 N	002° 14.3 E
11) 51° 36.8 N	002° 15.2 E
1) 51° 44.7 N	002° 24.5 E
7) 51° 22.75 N	003° 21.2 E
8) 51° 05.6 N	002° 32.6 E



3

2

1

SWH 2.8 meter

11

10

4

5

6

SWH 2.5 meter

7

9

8

BELGIUM

ROUTING
The traffic separation schemes and related routing measures are IHO adopted. For details see Annual Notice to Mariners Etc