



Directive 2003/25/CE relative aux prescriptions spécifiques de stabilité applicables aux navires rouliers à passagers

Directive 2003/25/EC on specific stability requirements for ro-ro passenger ships

**Zones maritimes belges croisées par les navires rouliers à passagers assurant la traversée en service à passagers à destination ou au départ des ports belges
VALEURS DE HAUTEUR DE HOULE SIGNIFICATIVE**

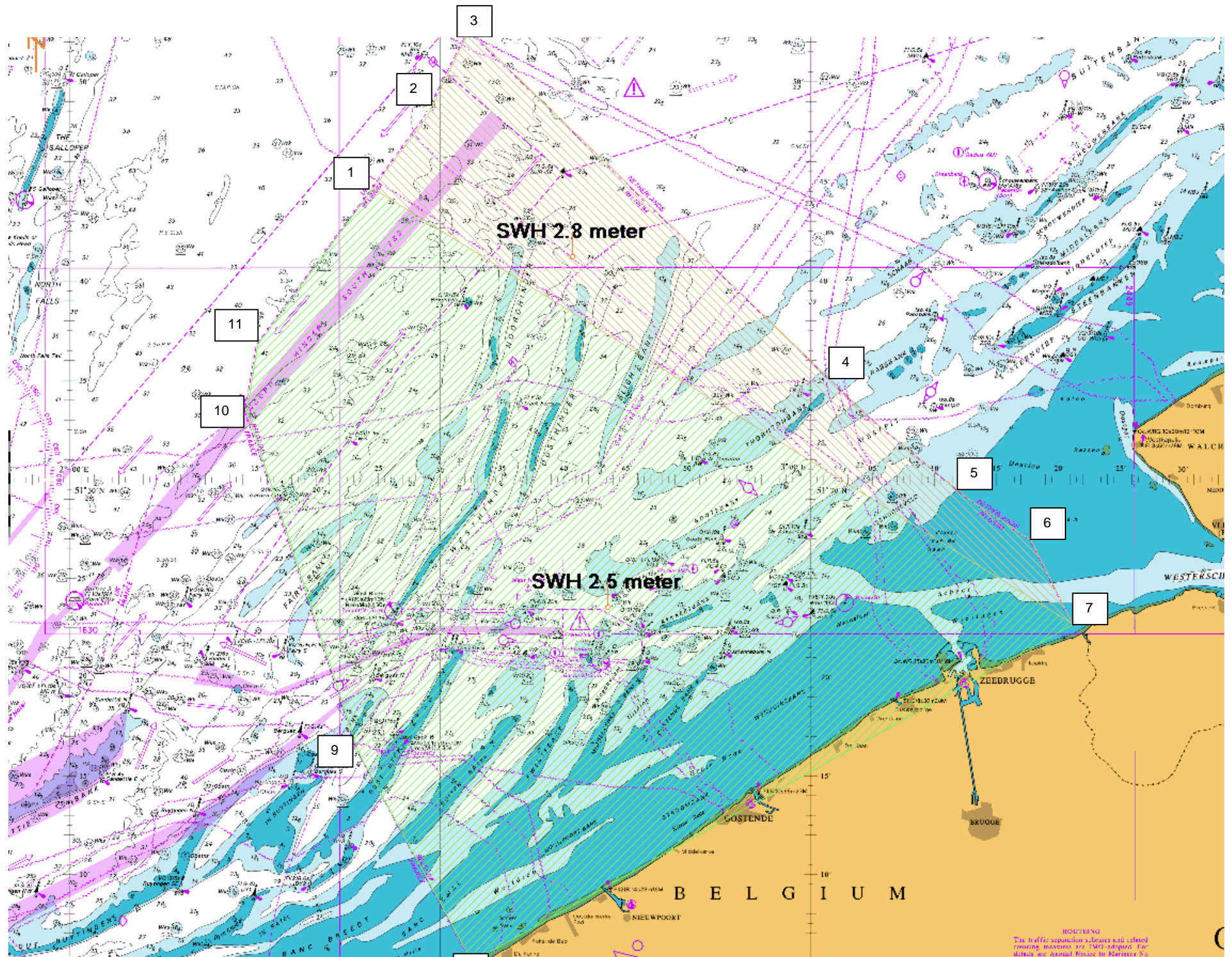
**Belgian sea areas crossed by ro-ro passenger ships operating on regular service to or from Belgian ports:
VALUES OF SIGNIFICANT WAVE HEIGHTS (SWH)**

ZONE AVEC UNE HAUTEUR DE HOULE DE 2.8 METRES
AREA WITH SWH OF 2.8 METER

1) 51° 44.7 N	002° 24.5 E
2) 51° 48.3 N	002° 28.9 E
3) 51° 52.6 N	002° 32.35 E
4) 51° 33.1 N	003° 04.9 E
5) 51° 29.1 N	003° 12.7 E
6) 51° 27.0 N	003° 17.8 E
7) 51° 22.75 N	003° 21.2 E
1) 51° 44.7 N	002° 24.5 E

ZONE AVEC UNE HAUTEUR DE HOULE DE 2.5 METRES
AREA WITH SWH OF 2.5 METER

8) 51° 05.6 N	002° 32.6 E
9) 51° 16.15 N	002° 23.4 E
10) 51° 33.5 N	002° 14.3 E
11) 51° 36.8 N	002° 15.2 E
1) 51° 44.7 N	002° 24.5 E
7) 51° 22.75 N	003° 21.2 E
8) 51° 05.6 N	002° 32.6 E



ROUTING
Traffic separation schemes and related
routing maximums are IHO adopted. For
details see Annual Notice to Mariners Etc.