

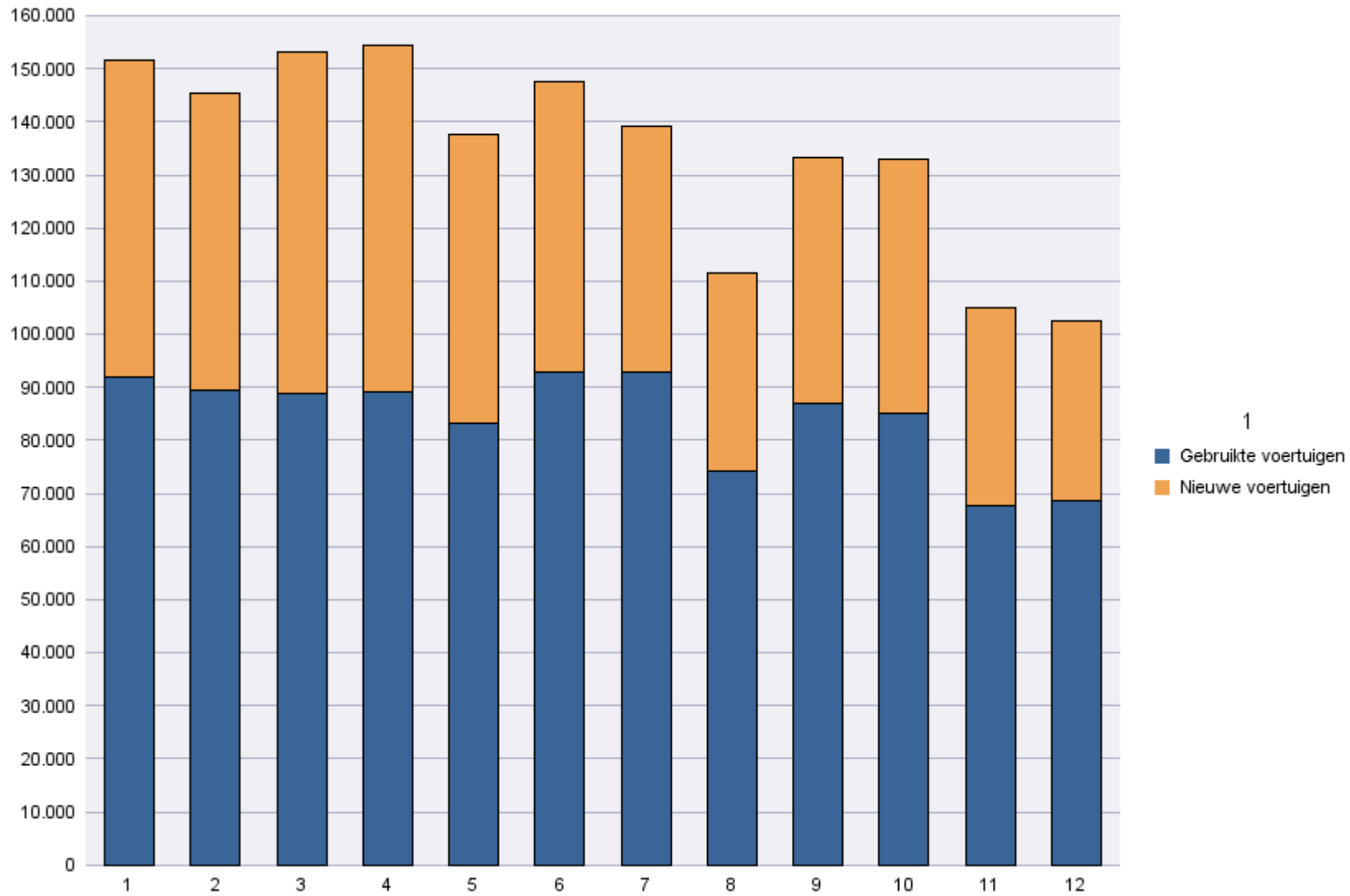
Inschrijvingen per Type Inschrijving

Periode van inschrijving: 01/12/2014 - 31/12/2014

	Gebruikte voertuigen	Nieuwe voertuigen	Totaal
Bestaande nummerplaat	17.160	6.654	23.814
Nieuwe nummerplaat	51.580	27.120	78.700
Totaal	68.740	33.774	102.514

Periode van inschrijving: 01/01/2014 - 31/12/2014

	Gebruikte voertuigen	Nieuwe voertuigen	Totaal
Bestaande nummerplaat	226.412	107.642	334.054
Nieuwe nummerplaat	784.716	495.112	1.279.828
Totaal	1.011.128	602.754	1.613.882



Inschrijvingen per Soort Voertuig

Periode van inschrijving: 01/12/2014 - 31/12/2014

	Aanhangwagens	Andere	Bedrijfsvoertuigen < 3,5 t	Bedrijfsvoertuigen + Vrachtwagens > 3,5 t	Bus + Cars	Motorfietsen	Opleggers	Personenauto's + auto's dubbel gebruik		Totaal
Bestaande nummerplaat	6	205	2.198	68	3	46	1	21.287		23.814
Nieuwe nummerplaat	1.398	4.190	8.482	1.366	165	3.189	685	58.633	592	78.700
Totaal	1.404	4.395	10.680	1.434	168	3.235	686	79.920	592	102.514

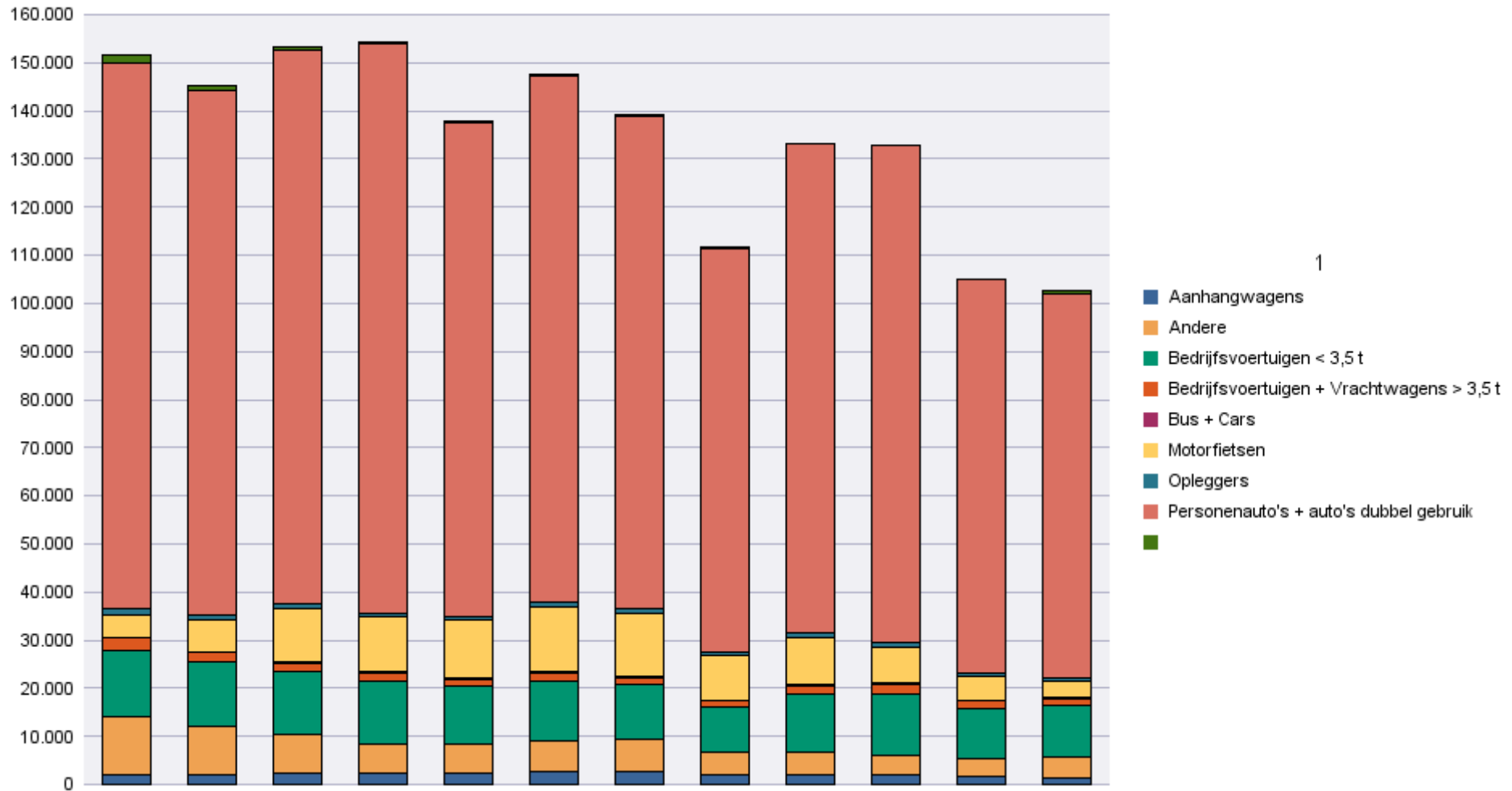
	Aanhangwagens	Andere	Bedrijfsvoertuigen < 3,5 t	Bedrijfsvoertuigen + Vrachtwagens > 3,5 t	Bus + Cars	Motorfietsen	Opleggers	Personenauto's + auto's dubbel gebruik		Totaal
Schrappingen van nummerplaat	1.066	1.275	5.217	1.258	113	4.042	529	43.785	20.592	77.877

Periode van inschrijving: 01/01/2014 - 31/12/2014

	Aanhangwagens	Andere	Bedrijfsvoertuigen < 3,5 t	Bedrijfsvoertuigen + Vrachtwagens > 3,5 t	Bus + Cars	Motorfietsen	Opleggers	Personenauto's + auto's dubbel gebruik		Totaal
Bestaande nummerplaat	1.275	2.938	25.789	969	60	17.646	113	285.223	41	334.054
Nieuwe nummerplaat	24.638	73.713	118.326	20.085	2.203	89.727	10.468	935.729	4.939	1.279.828
Totaal	25.913	76.651	144.115	21.054	2.263	107.373	10.581	1.220.952	4.980	1.613.882

	Aanhangwagens	Andere	Bedrijfsvoertuigen < 3,5 t	Bedrijfsvoertuigen + Vrachtwagens > 3,5 t	Bus + Cars	Motorfietsen	Opleggers	Personenauto's + auto's dubbel gebruik		Totaal
Schrapingen van nummerplaat	14.532	16.954	71.847	14.937	1.270	56.221	5.827	644.761	336.545	1.162.894

Immatriculations / # Inschrijvingen



1

Inschrijvingen per Brandstof

Periode van inschrijving: 01/12/2014 - 31/12/2014

	AARDGAS (CNG)	ANDEREN	BENZINE	BENZINE + CNG	BENZINE + ELEKTR.	BIO-ETHANOL	ELEKTRICITEIT	ELEKTRICITEIT + LPG	GASOLIE	GASOLIE + ELEKTR.	GASOLIE + LPG	LPG + BENZINE	MENGSMERING	WATERST. + ELEKTR.
Bestaande nummerplaat	1	1	7.025	3	121		15		16.492	15		131		
Nieuwe nummerplaat	28	4	25.092	48	567	1	239		49.445	52	1	388		
Totaal	29	5	32.117	51	688	1	254		65.937	67	1	519		

	AARDGAS (CNG)	ANDEREN	BENZINE	BENZINE + CNG	BENZINE + ELEKTR.	BIO-ETHANOL	ELEKTRICITEIT	ELEKTRICITEIT + LPG	GASOLIE	GASOLIE + ELEKTR.	GASOLIE + LPG	LPG + BENZINE	MENGSMERING	WATERST. + ELEKTR.
Schrappingen van nummerplaat	6	6	19.237	2	120		35		35.803	8		392		

	WATERSTOF		Totaal
Bestaande nummerplaat		10	23.814
Nieuwe nummerplaat		2.835	78.700
Totaal		2.845	102.514

	WATERSTOF		Totaal
Schrappingen van nummerplaat		22.268	77.877

Periode van inschrijving: 01/01/2014 - 31/12/2014

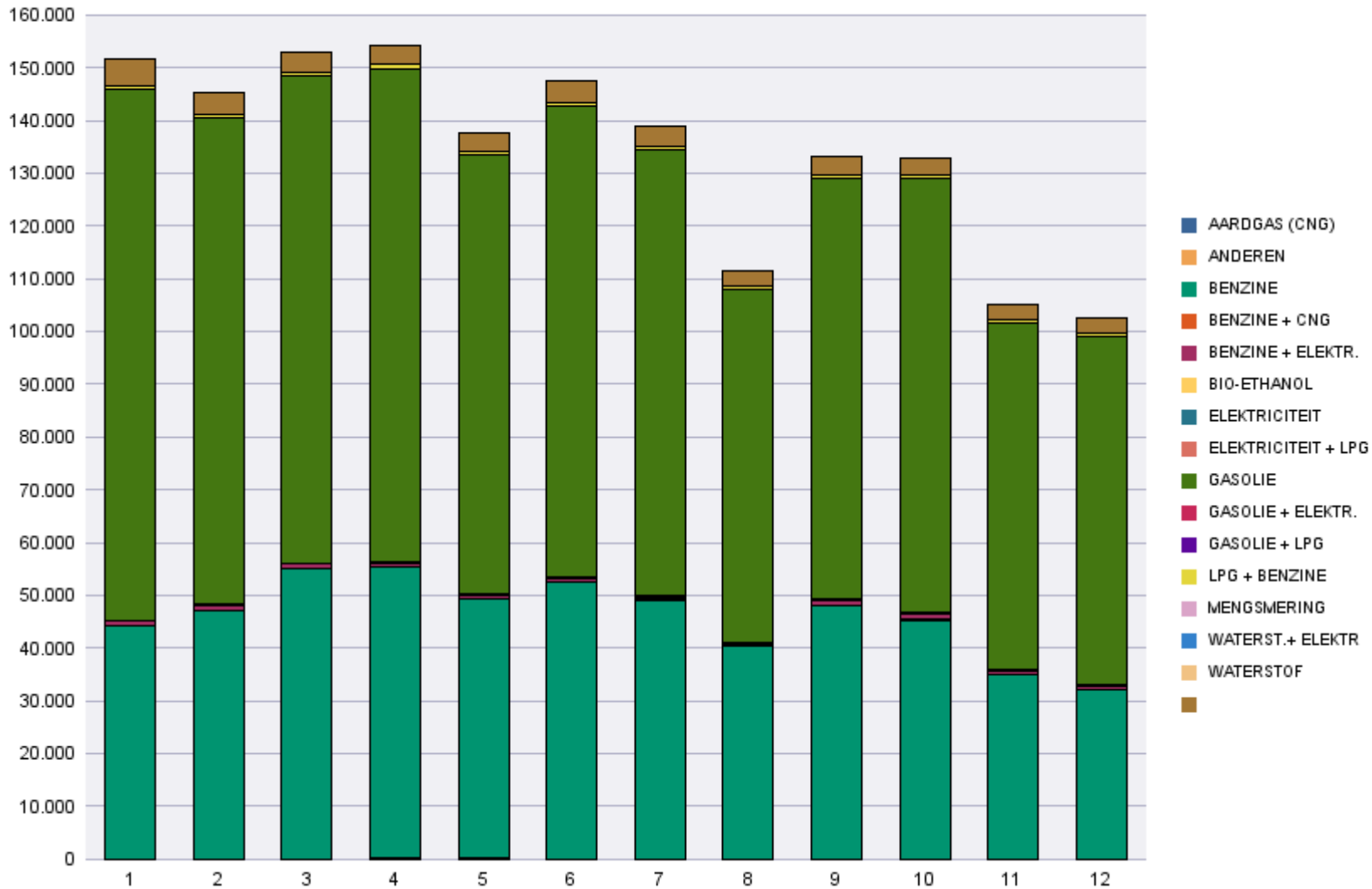
	AARDGAS (CNG)	ANDEREN	BENZINE	BENZINE + CNG	BENZINE + ELEKTR.	BIO-ETHANOL	ELEKTRICITEIT	ELEKTRICITEIT + LPG	GASOLIE	GASOLIE + ELEKTR.	GASOLIE + LPG	LPG + BENZINE	MENGSMERING	WATERST. + ELEKTR.
Bestaande nummerplaat	54	1	108.400	117	1.316	1	174	1	220.540	202		1.742		
Nieuwe nummerplaat	344	84	444.584	690	7.918	16	2.149	10	775.580	729	4	5.664	1	5
Totaal	398	85	552.984	807	9.234	17	2.323	11	996.120	931	4	7.406	1	5

	AARDGAS (CNG)	ANDEREN	BENZINE	BENZINE + CNG	BENZINE + ELEKTR.	BIO-ETHANOL	ELEKTRICITEIT	ELEKTRICITEIT + LPG	GASOLIE	GASOLIE + ELEKTR.	GASOLIE + LPG	LPG + BENZINE	MENGSMERING	WATERST. + ELEKTR.
Schrappingen van nummerplaat	39	70	274.673	20	1.449	4	497	2	522.171	83		5.829		

	WATERSTOF		Totaal
Bestaande nummerplaat		1.506	334.054
Nieuwe nummerplaat	1	42.049	1.279.828
Totaal	1	43.555	1.613.882

	WATERSTOF		Totaal
Schrappingen van nummerplaat		358.057	1.162.894

Immatriculations / # Inschrijvingen



Inschrijvingen per Cilinderinhoud

Periode van inschrijving: 01/12/2014 - 31/12/2014

	0 < cc <= 1100	1100 < cc <= 1300	1300 < cc <= 1600	1600 < cc <= 2000	2000 < cc	Zonder cilinder	Totaal
Bestaande nummerplaat	1.217	3.224	8.140	7.868	2.903	462	23.814
Nieuwe nummerplaat	6.716	9.480	25.225	17.871	14.021	5.387	78.700
Totaal	7.933	12.704	33.365	25.739	16.924	5.849	102.514

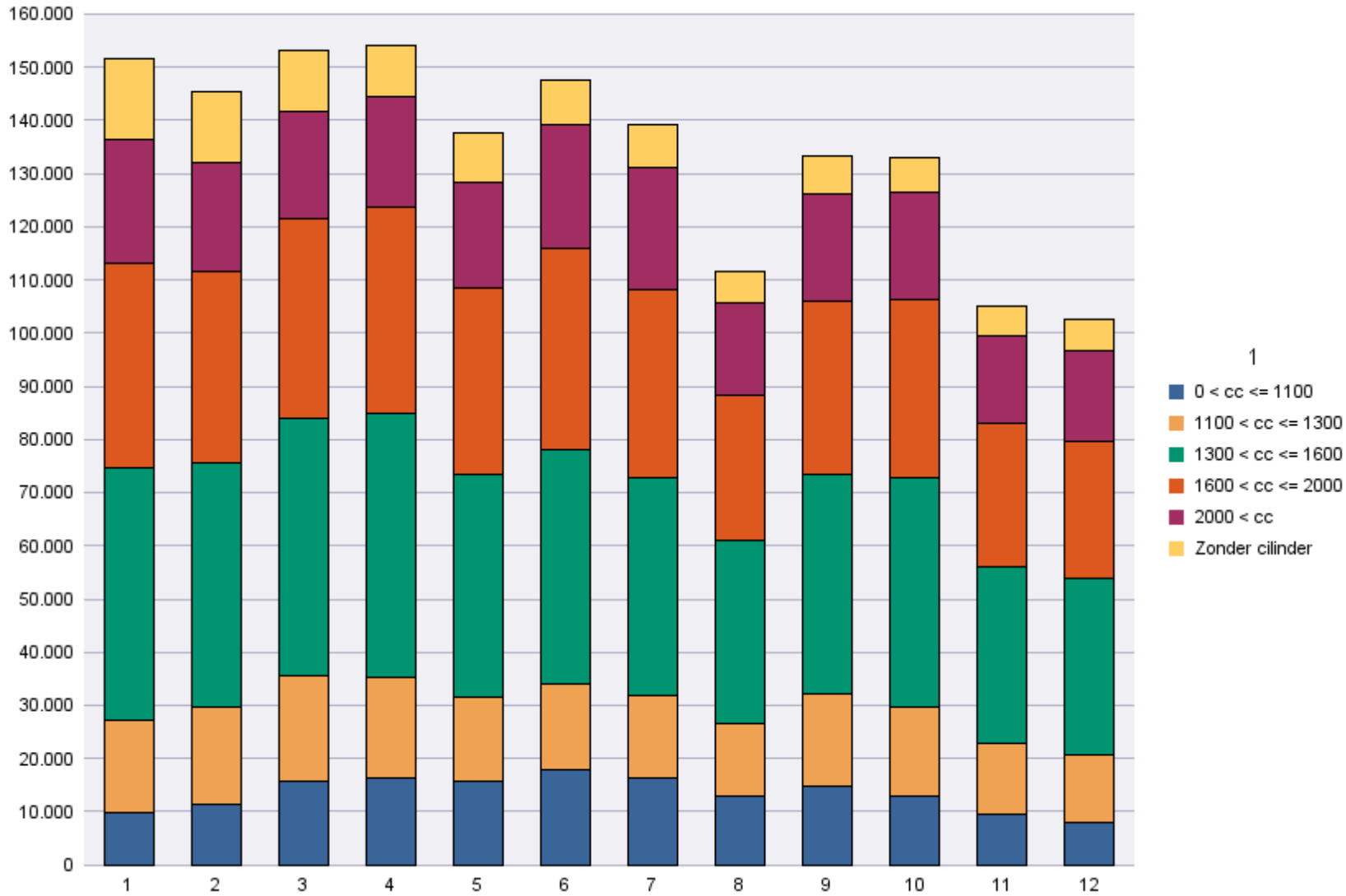
	0 < cc <= 1100	1100 < cc <= 1300	1300 < cc <= 1600	1600 < cc <= 2000	2000 < cc	Zonder cilinder	Totaal
Schrappingen van nummerplaat	5.438	6.124	16.402	16.768	7.969	25.176	77.877

Periode van inschrijving: 01/01/2014 - 31/12/2014

	0 < cc <= 1100	1100 < cc <= 1300	1300 < cc <= 1600	1600 < cc <= 2000	2000 < cc	Zonder cilinder	Totaal
Bestaande nummerplaat	26.644	43.022	110.861	107.070	39.234	7.223	334.054
Nieuwe nummerplaat	134.530	152.780	393.143	298.559	202.148	98.668	1.279.828
Totaal	161.174	195.802	504.004	405.629	241.382	105.891	1.613.882

	0 < cc <= 1100	1100 < cc <= 1300	1300 < cc <= 1600	1600 < cc <= 2000	2000 < cc	Zonder cilinder	Totaal
Schrappingen van nummerplaat	74.851	87.757	239.706	253.574	109.985	397.021	1.162.894

Immatriculations / # Inschrijvingen"



Inschrijvingen per natuurlijk of rechtspersoon

Periode van inschrijving: 01/12/2014 - 31/12/2014

	Natuurlijke personen en Rechtspersonen zonder BTW	Rechtspersonen met BTW	Totaal
Bestaande nummerplaat	20.556	3.258	23.814
Nieuwe nummerplaat	52.260	26.440	78.700
Totaal	72.816	29.698	102.514

	Natuurlijke personen en Rechtspersonen zonder BTW	Rechtspersonen met BTW	Totaal
Schrappingen van nummerplaat	54.595	23.282	77.877

Periode van inschrijving: 01/01/2014 - 31/12/2014

	Natuurlijke personen en Rechtspersonen zonder BTW	Rechtspersonen met BTW	Totaal
Bestaande nummerplaat	287.434	46.620	334.054
Nieuwe nummerplaat	880.213	399.615	1.279.828
Totaal	1.167.647	446.235	1.613.882

	Natuurlijke personen en Rechtspersonen zonder BTW	Rechtspersonen met BTW	Totaal
Schrappingen van nummerplaat	833.502	329.392	1.162.894

Immatriculations / # Inschrijvingen

