

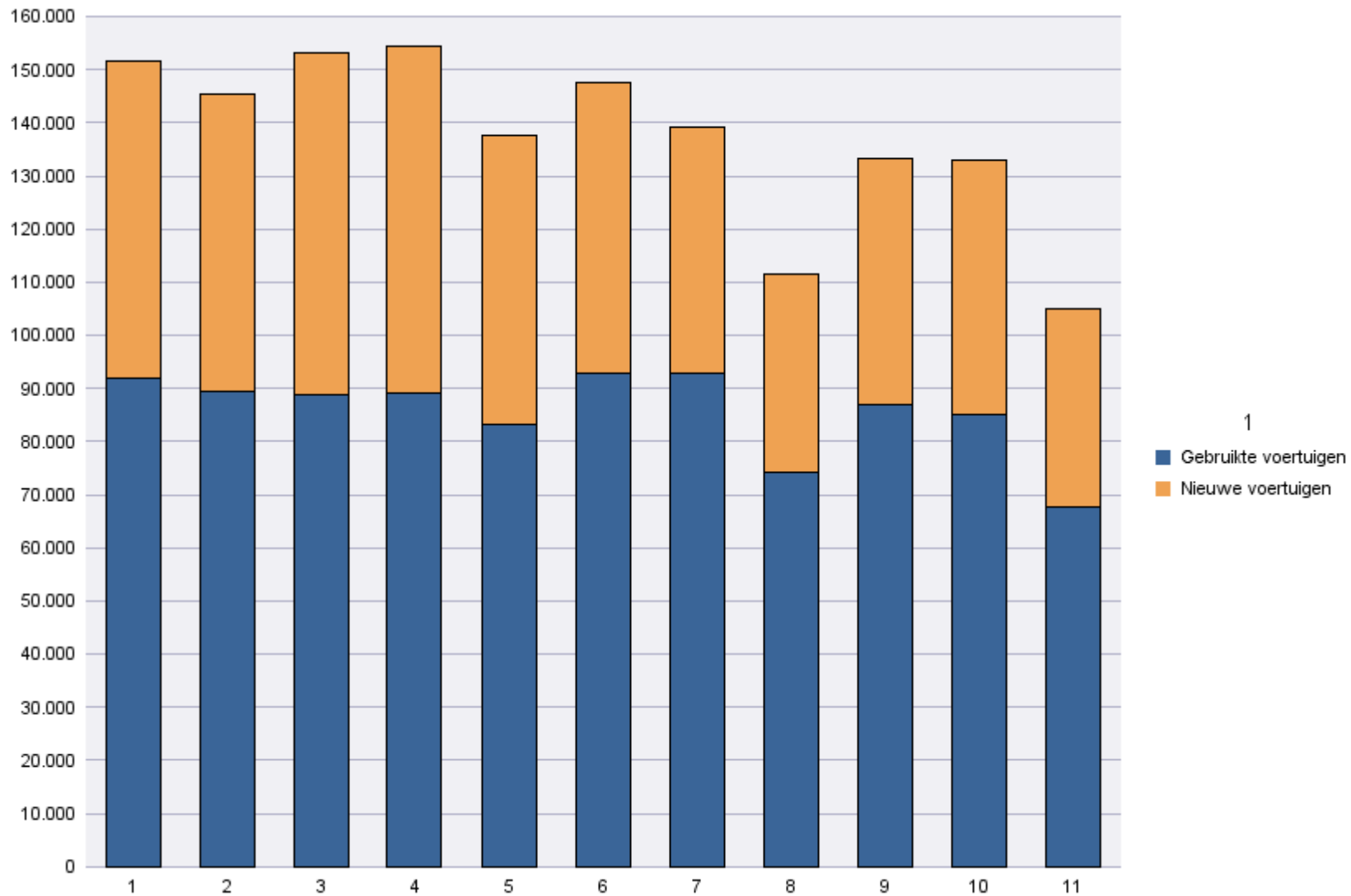
Inschrijvingen per Type Inschrijving

Periode van inschrijving: 01/11/2014 - 30/11/2014

	Gebruikte voertuigen	Nieuwe voertuigen	Totaal
Bestaande nummerplaat	16.297	7.103	23.400
Nieuwe nummerplaat	51.251	30.377	81.628
Totaal	67.548	37.480	105.028

Periode van inschrijving: 01/01/2014 - 30/11/2014

	Gebruikte voertuigen	Nieuwe voertuigen	Totaal
Bestaande nummerplaat	209.252	100.988	310.240
Nieuwe nummerplaat	733.136	467.992	1.201.128
Totaal	942.388	568.980	1.511.368



Inschrijvingen per Soort Voertuig

Periode van inschrijving: 01/11/2014 - 30/11/2014

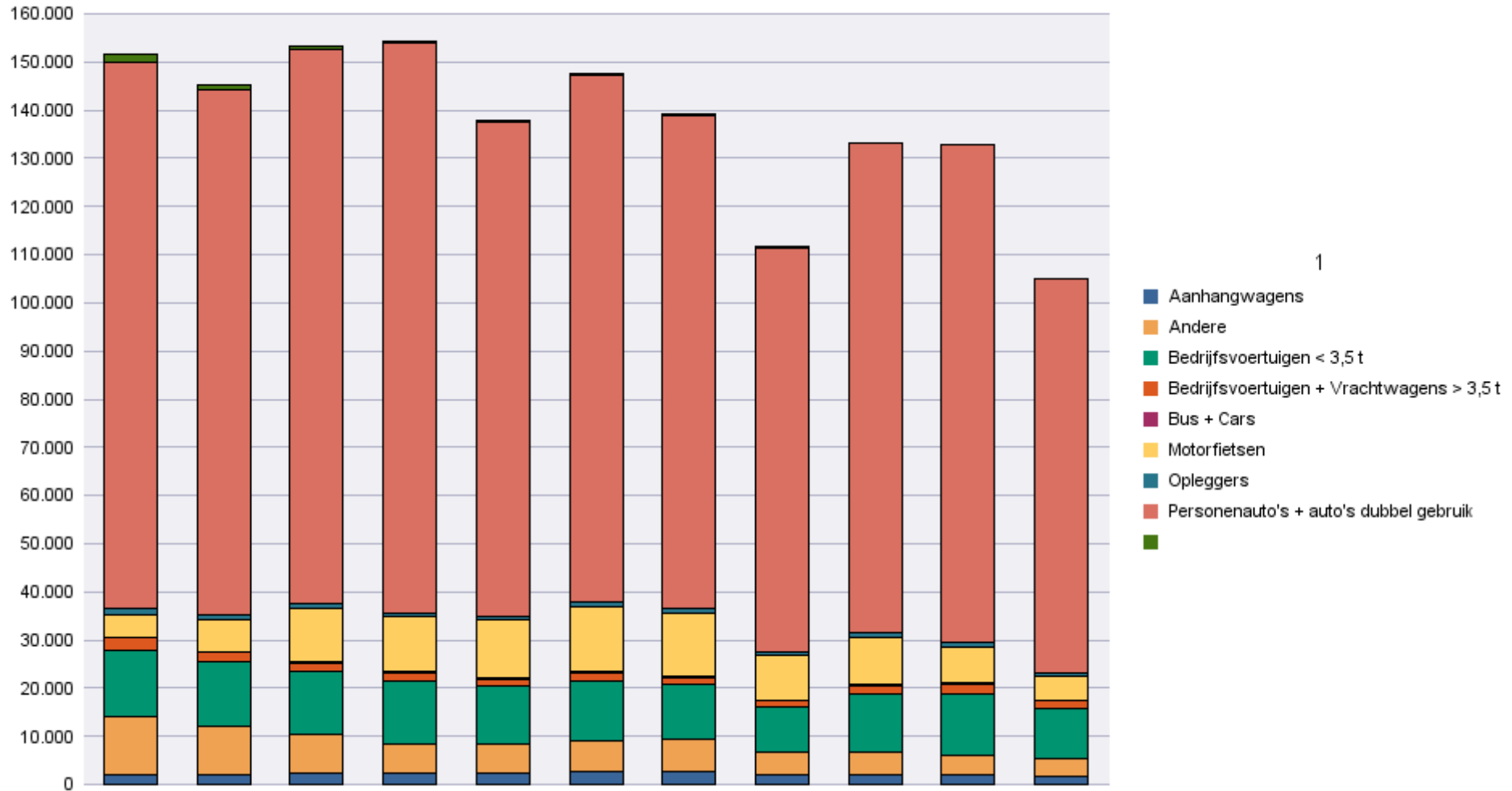
	Aanhangwagens	Andere	Bedrijfsvoertuigen < 3,5 t	Bedrijfsvoertuigen + Vrachtwagens > 3,5 t	Bus + Cars	Motorfietsen	Opleggers	Personenauto's + auto's dubbel gebruik		Totaal
Bestaande nummerplaat	4	207	2.032	65	4	48		21.040		23.400
Nieuwe nummerplaat	1.683	3.471	8.439	1.431	153	4.871	765	60.695	120	81.628
Totaal	1.687	3.678	10.471	1.496	157	4.919	765	81.735	120	105.028

	Aanhangwagens	Andere	Bedrijfsvoertuigen < 3,5 t	Bedrijfsvoertuigen + Vrachtwagens > 3,5 t	Bus + Cars	Motorfietsen	Opleggers	Personenauto's + auto's dubbel gebruik		Totaal
Schrappingen van nummerplaat	1.140	1.284	5.322	1.132	124	4.715	359	45.878	20.890	80.844

Periode van inschrijving: 01/01/2014 - 30/11/2014

	Aanhangwagens	Andere	Bedrijfsvoertuigen < 3,5 t	Bedrijfsvoertuigen + Vrachtwagens > 3,5 t	Bus + Cars	Motorfietsen	Opleggers	Personenauto's + auto's dubbel gebruik		Totaal
Bestaande nummerplaat	1.269	2.733	23.591	901	57	17.600	112	263.936	41	310.240
Nieuwe nummerplaat	23.240	69.523	109.844	18.719	2.038	86.538	9.783	877.096	4.347	1.201.128
Totaal	24.509	72.256	133.435	19.620	2.095	104.138	9.895	1.141.032	4.388	1.511.368
	Aanhangwagens	Andere	Bedrijfsvoertuigen < 3,5 t	Bedrijfsvoertuigen + Vrachtwagens > 3,5 t	Bus + Cars	Motorfietsen	Opleggers	Personenauto's + auto's dubbel gebruik		Totaal
Schrapingen van nummerplaat	13.466	15.679	66.630	13.679	1.157	52.179	5.298	600.976	315.953	1.085.017

Immatriculations / # Inschrijvingen



1

Inschrijvingen per Brandstof

Periode van inschrijving: 01/11/2014 - 30/11/2014

	AARDGAS (CNG)	ANDEREN	BENZINE	BENZINE + CNG	BENZINE + ELEKTR.	BIO-ETHANOL	ELEKTRICITEIT	ELEKTRICITEIT + LPG	GASOLIE	GASOLIE + ELEKTR.	GASOLIE + LPG	LPG + BENZINE	MENGSMERING	WATERST. + ELEKTR.
Bestaande nummerplaat	2		6.953	6	116		12		16.164	19		124		
Nieuwe nummerplaat	26	4	28.122	32	505	3	160		49.602	54		406		1
Totaal	28	4	35.075	38	621	3	172		65.766	73		530		1

	AARDGAS (CNG)	ANDEREN	BENZINE	BENZINE + CNG	BENZINE + ELEKTR.	BIO-ETHANOL	ELEKTRICITEIT	ELEKTRICITEIT + LPG	GASOLIE	GASOLIE + ELEKTR.	GASOLIE + LPG	LPG + BENZINE	MENGSMERING	WATERST. + ELEKTR.
Schrappingen van nummerplaat	2	4	20.284	1	110	1	52		37.446	13		443		

	WATERSTOF		Totaal
Bestaande nummerplaat		4	23.400
Nieuwe nummerplaat		2.713	81.628
Totaal		2.717	105.028

	WATERSTOF		Totaal
Schrappingen van nummerplaat		22.488	80.844

Periode van inschrijving: 01/01/2014 - 30/11/2014

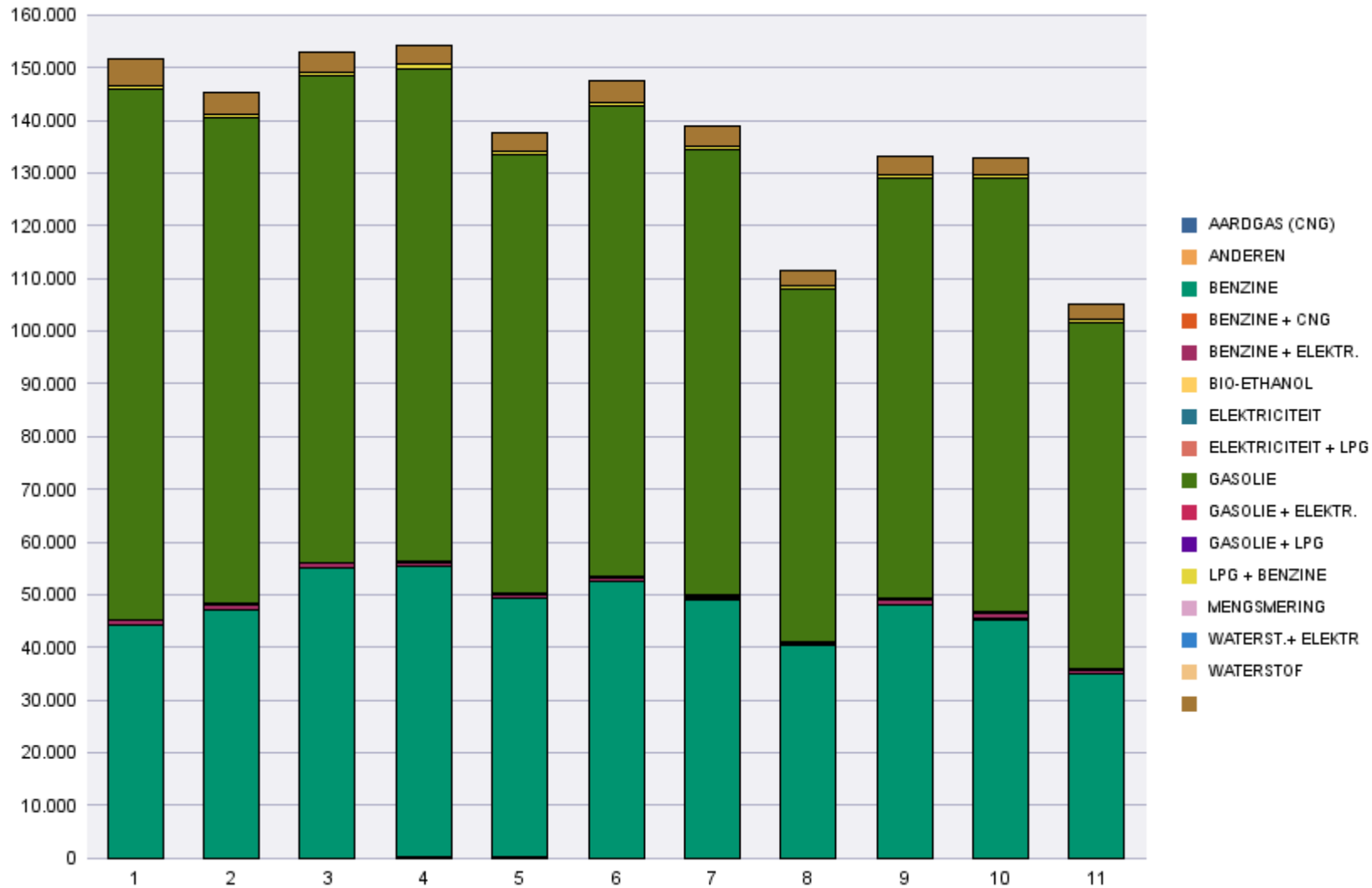
	AARDGAS (CNG)	ANDEREN	BENZINE	BENZINE + CNG	BENZINE + ELEKTR.	BIO-ETHANOL	ELEKTRICITEIT	ELEKTRICITEIT + LPG	GASOLIE	GASOLIE + ELEKTR.	GASOLIE + LPG	LPG + BENZINE	MENGSMERING	WATERST. + ELEKTR.
Bestaande nummerplaat	53		101.375	114	1.195	1	159	1	204.048	187		1.611		
Nieuwe nummerplaat	316	80	419.492	642	7.351	15	1.910	10	726.135	677	3	5.276	1	5
Totaal	369	80	520.867	756	8.546	16	2.069	11	930.183	864	3	6.887	1	5

	AARDGAS (CNG)	ANDEREN	BENZINE	BENZINE + CNG	BENZINE + ELEKTR.	BIO-ETHANOL	ELEKTRICITEIT	ELEKTRICITEIT + LPG	GASOLIE	GASOLIE + ELEKTR.	GASOLIE + LPG	LPG + BENZINE	MENGSMERING	WATERST. + ELEKTR.
Schrappingen van nummerplaat	33	64	255.436	18	1.329	4	462	2	486.368	75		5.437		

	WATERSTOF		Totaal
Bestaande nummerplaat		1.496	310.240
Nieuwe nummerplaat	1	39.214	1.201.128
Totaal	1	40.710	1.511.368

	WATERSTOF		Totaal
Schrappingen van nummerplaat		335.789	1.085.017

Immatriculations / # Inschrijvingen



Inschrijvingen per Cilinderinhoud

Periode van inschrijving: 01/11/2014 - 30/11/2014

	0 < cc <= 1100	1100 < cc <= 1300	1300 < cc <= 1600	1600 < cc <= 2000	2000 < cc	Zonder cilinder	Totaal
Bestaande nummerplaat	1.167	3.081	7.946	7.881	2.931	394	23.400
Nieuwe nummerplaat	8.261	10.331	25.356	19.172	13.477	5.031	81.628
Totaal	9.428	13.412	33.302	27.053	16.408	5.425	105.028

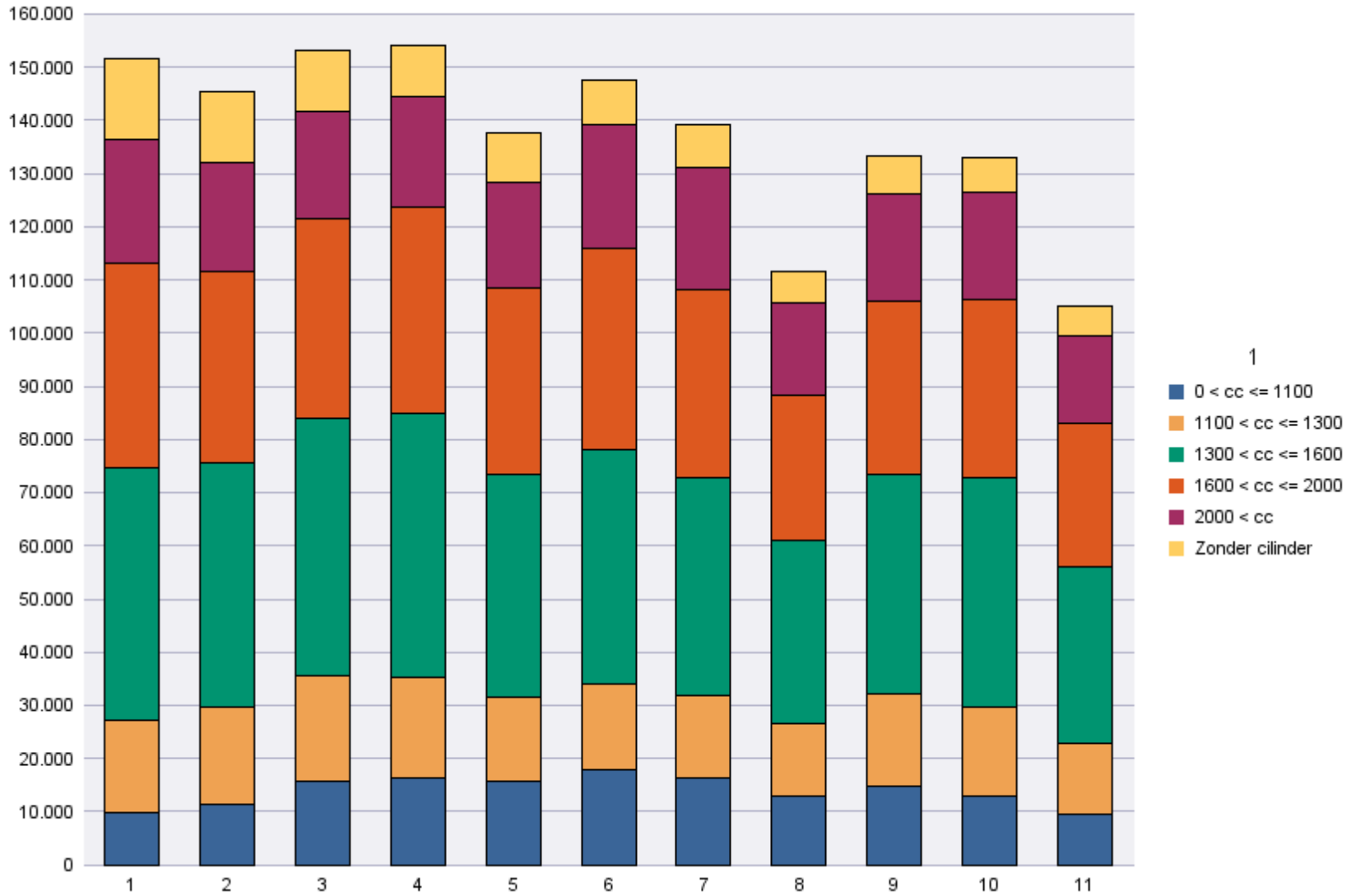
	0 < cc <= 1100	1100 < cc <= 1300	1300 < cc <= 1600	1600 < cc <= 2000	2000 < cc	Zonder cilinder	Totaal
Schrappingen van nummerplaat	5.909	6.660	17.646	17.095	8.267	25.267	80.844

Periode van inschrijving: 01/01/2014 - 30/11/2014

	0 < cc <= 1100	1100 < cc <= 1300	1300 < cc <= 1600	1600 < cc <= 2000	2000 < cc	Zonder cilinder	Totaal
Bestaande nummerplaat	25.427	39.798	102.721	99.202	36.331	6.761	310.240
Nieuwe nummerplaat	127.814	143.300	367.918	280.688	188.127	93.281	1.201.128
Totaal	153.241	183.098	470.639	379.890	224.458	100.042	1.511.368

	0 < cc <= 1100	1100 < cc <= 1300	1300 < cc <= 1600	1600 < cc <= 2000	2000 < cc	Zonder cilinder	Totaal
Schrappingen van nummerplaat	69.413	81.633	223.304	236.806	102.016	371.845	1.085.017

Immatriculations / # Inschrijvingen"



Inschrijvingen per natuurlijk of rechtspersoon

Periode van inschrijving: 01/11/2014 - 30/11/2014

	Natuurlijke personen en Rechtspersonen zonder BTW	Rechtspersonen met BTW	Totaal
Bestaande nummerplaat	20.141	3.259	23.400
Nieuwe nummerplaat	55.289	26.339	81.628
Totaal	75.430	29.598	105.028

	Natuurlijke personen en Rechtspersonen zonder BTW	Rechtspersonen met BTW	Totaal
Schrappingen van nummerplaat	56.191	24.653	80.844

Periode van inschrijving: 01/01/2014 - 30/11/2014

	Natuurlijke personen en Rechtspersonen zonder BTW	Rechtspersonen met BTW	Totaal
Bestaande nummerplaat	266.878	43.362	310.240
Nieuwe nummerplaat	827.953	373.175	1.201.128
Totaal	1.094.831	416.537	1.511.368

	Natuurlijke personen en Rechtspersonen zonder BTW	Rechtspersonen met BTW	Totaal
Schrappingen van nummerplaat	778.907	306.110	1.085.017

Immatriculations / # Inschrijvingen

