

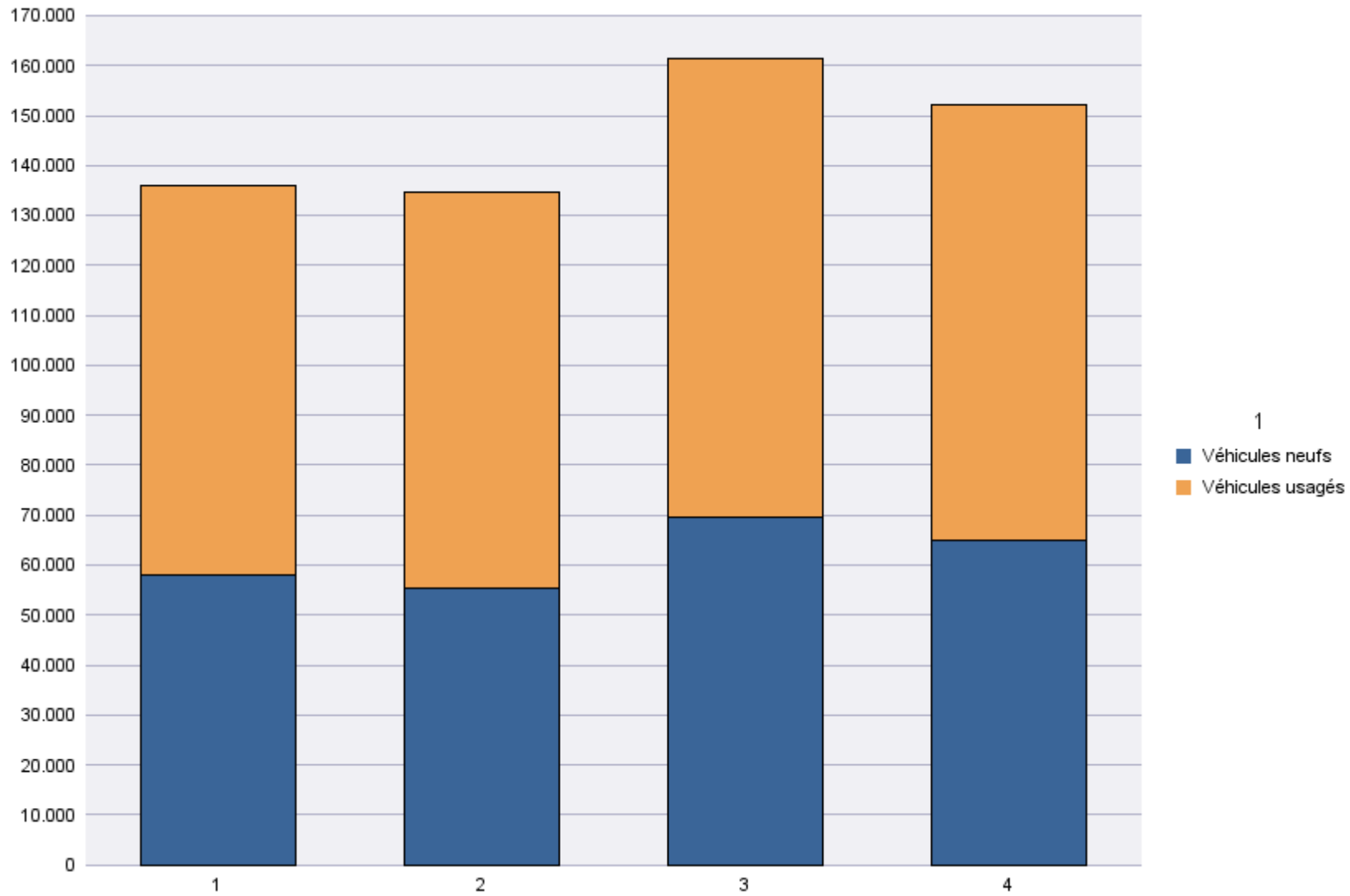
## Immatriculations par Type d'Immatriculation

Période d'immatriculation: 01/04/2015 - 30/04/2015

	Véhicules neufs	Véhicules usagés	Total
Demande de nouvelle plaque	51.114	65.779	<b>116.893</b>
Plaque déjà disponible	13.825	21.586	<b>35.411</b>
<b>Total</b>	<b>64.939</b>	<b>87.365</b>	<b>152.304</b>

Période d'immatriculation: 01/01/2015 - 30/04/2015

	Véhicules neufs	Véhicules usagés	Total
Demande de nouvelle plaque	194.894	253.871	<b>448.765</b>
Plaque déjà disponible	53.019	83.021	<b>136.040</b>
<b>Total</b>	<b>247.913</b>	<b>336.892</b>	<b>584.805</b>



## Immatriculations par Genre du Véhicule

Période d'immatriculation: 01/04/2015 - 30/04/2015

	Autres	Bus + Cars	Motos	Remorques	Semiremorques	Utilitaires < 3,5 t	Utilitaires + Camions > 3,5 t	Voitures + Mixtes		Total
<b>Demande de nouvelle plaque</b>	2.965	231	12.373	2.434	894	11.471	1.970	84.251	304	<b>116.893</b>
<b>Plaque déjà disponible</b>	385	5	396	25	2	2.891	101	31.606		<b>35.411</b>
<b>Total</b>	<b>3.350</b>	<b>236</b>	<b>12.769</b>	<b>2.459</b>	<b>896</b>	<b>14.362</b>	<b>2.071</b>	<b>115.857</b>	<b>304</b>	<b>152.304</b>

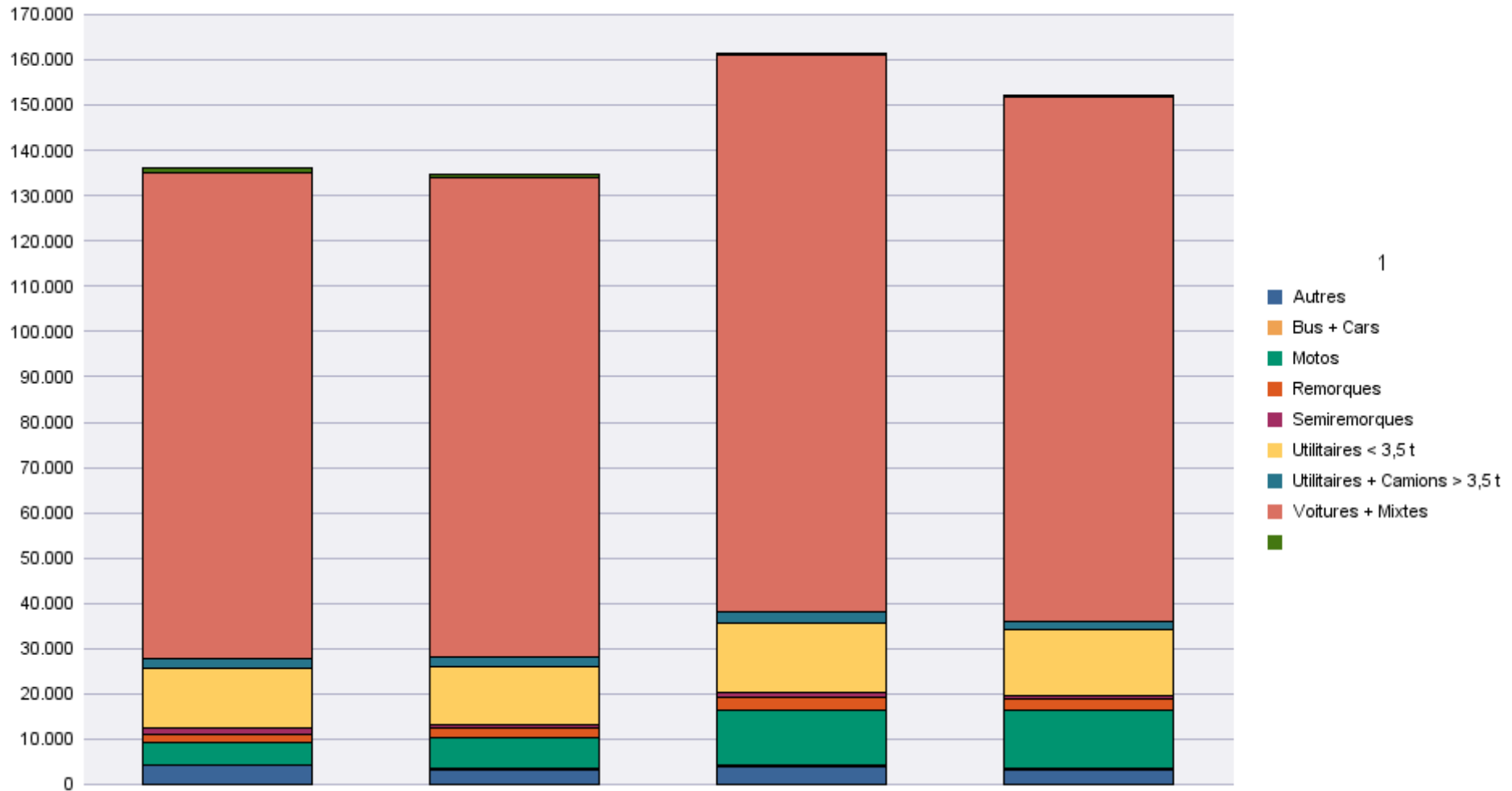
	Autres	Bus + Cars	Motos	Remorques	Semiremorques	Utilitaires < 3,5 t	Utilitaires + Camions > 3,5 t	Voitures + Mixtes		Total
<b>Radiations de plaques</b>	1.289	78	5.757	1.318	399	6.361	1.153	58.599	23.798	<b>98.752</b>

Période d'immatriculation: 01/01/2015 - 30/04/2015

	Autres	Bus + Cars	Motos	Remorques	Semiremorques	Utilitaires < 3,5 t	Utilitaires + Camions > 3,5 t	Voitures + Mixtes		Total
<b>Demande de nouvelle plaque</b>	13.305	786	36.168	8.964	4.176	44.357	8.568	329.773	2.668	<b>448.765</b>
<b>Plaque déjà disponible</b>	1.411	30	895	59	6	11.161	404	122.074		<b>136.040</b>
<b>Total</b>	<b>14.716</b>	<b>816</b>	<b>37.063</b>	<b>9.023</b>	<b>4.182</b>	<b>55.518</b>	<b>8.972</b>	<b>451.847</b>	<b>2.668</b>	<b>584.805</b>

	Autres	Bus + Cars	Motos	Remorques	Semiremorques	Utilitaires < 3,5 t	Utilitaires + Camions > 3,5 t	Voitures + Mixtes		Total
<b>Radiations de plaques</b>	5.059	418	20.466	4.995	1.857	26.500	5.096	226.736	99.691	<b>390.818</b>

# Immatriculations / # Inschrijvingen



1

## Immatriculations par Carburant

Période d'immatriculation: 01/04/2015 - 30/04/2015

	AUTRES	BIO-ETHANOL	ELECTRICITE	ELECTRICITE + LPG	ESSENCE	ESSENCE + CNG	ESSENCE +ELECTR.	GASOIL	GASOIL +ELECTR.	GASOIL +LPG	GAZ NATUREL (CNG)	LPG + ESSENCE		Total
<b>Demande de nouvelle plaque</b>	5	1	186	1	46.538	134	689	64.773	244		32	431	3.859	<b>116.893</b>
<b>Plaque déjà disponible</b>			12		11.036	19	224	23.896	66		5	123	30	<b>35.411</b>
<b>Total</b>	<b>5</b>	<b>1</b>	<b>198</b>	<b>1</b>	<b>57.574</b>	<b>153</b>	<b>913</b>	<b>88.669</b>	<b>310</b>		<b>37</b>	<b>554</b>	<b>3.889</b>	<b>152.304</b>

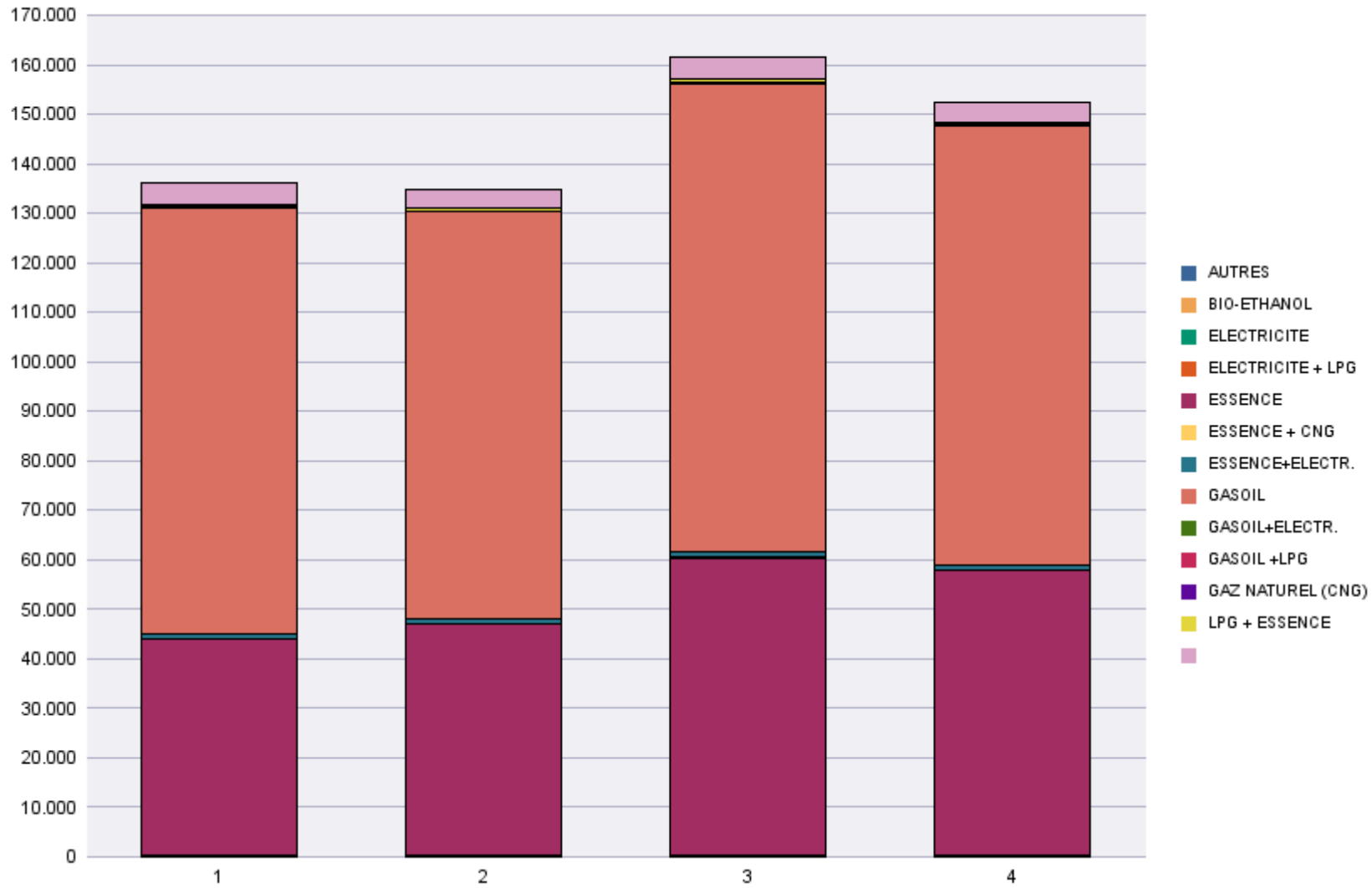
	AUTRES	BIO-ETHANOL	ELECTRICITE	ELECTRICITE + LPG	ESSENCE	ESSENCE + CNG	ESSENCE +ELECTR.	GASOIL	GASOIL +ELECTR.	GASOIL +LPG	GAZ NATUREL (CNG)	LPG + ESSENCE		Total
<b>Radiations de plaques</b>	3		68		25.157	3	171	47.252	25		1	460	25.612	<b>98.752</b>

Période d'immatriculation: 01/01/2015 - 30/04/2015

	AUTRES	BIO-ETHANOL	ELECTRICITE	ELECTRICITE + LPG	ESSENCE	ESSENCE + CNG	ESSENCE +ELECTR.	GASOIL	GASOIL +ELECTR.	GASOIL +LPG	GAZ NATUREL (CNG)	LPG + ESSENCE		Total
<b>Demande de nouvelle plaque</b>	17	5	811	1	165.853	292	3.192	259.537	774	1	104	1.558	16.620	<b>448.765</b>
<b>Plaque déjà disponible</b>	1		71	1	42.388	36	901	91.827	182		18	535	80	<b>136.040</b>
<b>Total</b>	<b>18</b>	<b>5</b>	<b>882</b>	<b>2</b>	<b>208.241</b>	<b>328</b>	<b>4.093</b>	<b>351.364</b>	<b>956</b>	<b>1</b>	<b>122</b>	<b>2.093</b>	<b>16.700</b>	<b>584.805</b>

	AUTRES	BIO-ETHANOL	ELECTRICITE	ELECTRICITE + LPG	ESSENCE	ESSENCE + CNG	ESSENCE +ELECTR.	GASOIL	GASOIL +ELECTR.	GASOIL +LPG	GAZ NATUREL (CNG)	LPG + ESSENCE		Total
<b>Radiations de plaques</b>	15	2	218		96.232	10	603	184.785	112		9	1.890	106.942	<b>390.818</b>

# Immatriculations / # Inschrijvingen





## Immatriculations par Cylindrée

Période d'immatriculation: 01/04/2015 - 30/04/2015

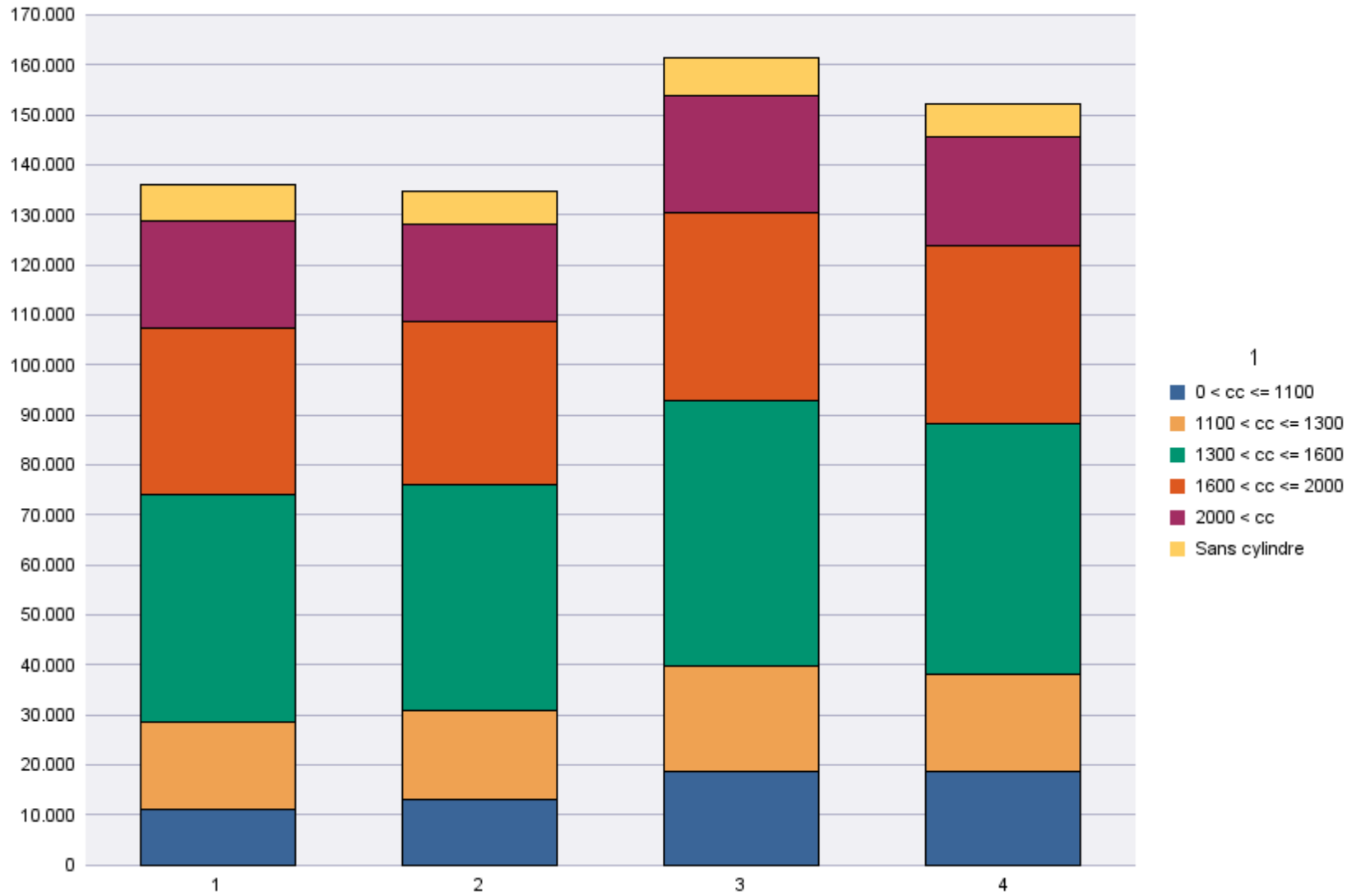
	0 < cc <= 1100	1100 < cc <= 1300	1300 < cc <= 1600	1600 < cc <= 2000	2000 < cc	Sans cylindre	Total
<b>Demande de nouvelle plaque</b>	16.432	14.902	37.036	24.889	17.344	6.290	<b>116.893</b>
<b>Plaque déjà disponible</b>	2.268	4.409	13.158	10.728	4.363	485	<b>35.411</b>
<b>Total</b>	<b>18.700</b>	<b>19.311</b>	<b>50.194</b>	<b>35.617</b>	<b>21.707</b>	<b>6.775</b>	<b>152.304</b>
	0 < cc <= 1100	1100 < cc <= 1300	1300 < cc <= 1600	1600 < cc <= 2000	2000 < cc	Sans cylindre	Total
<b>Radiations de plaques</b>	7.184	8.469	22.956	21.970	9.721	28.452	<b>98.752</b>

Période d'immatriculation: 01/01/2015 - 30/04/2015

	0 < cc <= 1100	1100 < cc <= 1300	1300 < cc <= 1600	1600 < cc <= 2000	2000 < cc	Sans cylindre	Total
<b>Demande de nouvelle plaque</b>	53.275	57.473	144.579	97.489	69.098	26.851	<b>448.765</b>
<b>Plaque déjà disponible</b>	8.328	17.909	49.601	41.606	16.746	1.850	<b>136.040</b>
<b>Total</b>	<b>61.603</b>	<b>75.382</b>	<b>194.180</b>	<b>139.095</b>	<b>85.844</b>	<b>28.701</b>	<b>584.805</b>

	0 < cc <= 1100	1100 < cc <= 1300	1300 < cc <= 1600	1600 < cc <= 2000	2000 < cc	Sans cylindre	Total
<b>Radiations de plaques</b>	26.601	32.528	87.095	86.179	39.309	119.106	<b>390.818</b>

# Immatriculations / # Inschrijvingen"



## Immatriculations par personne physique ou morale

Période d'immatriculation: 01/04/2015 - 30/04/2015

	Personne morale avec TVA	Personnes physiques et Personnes morales sans TVA	Total
Demande de nouvelle plaque	34.490	82.403	116.893
Plaque déjà disponible	4.754	30.657	35.411
<b>Total</b>	<b>39.244</b>	<b>113.060</b>	<b>152.304</b>

	Personne morale avec TVA	Personnes physiques et Personnes morales sans TVA	Total
Radiations de plaques	28.341	70.411	98.752

Période d'immatriculation: 01/01/2015 - 30/04/2015

	Personne morale avec TVA	Personnes physiques et Personnes morales sans TVA	Total
<b>Demande de nouvelle plaque</b>	141.245	307.520	<b>448.765</b>
<b>Plaque déjà disponible</b>	19.597	116.443	<b>136.040</b>
<b>Total</b>	<b>160.842</b>	<b>423.963</b>	<b>584.805</b>

	Personne morale avec TVA	Personnes physiques et Personnes morales sans TVA	Total
<b>Radiations de plaques</b>	113.777	277.041	<b>390.818</b>

# Immatriculations / # Inschrijvingen

