

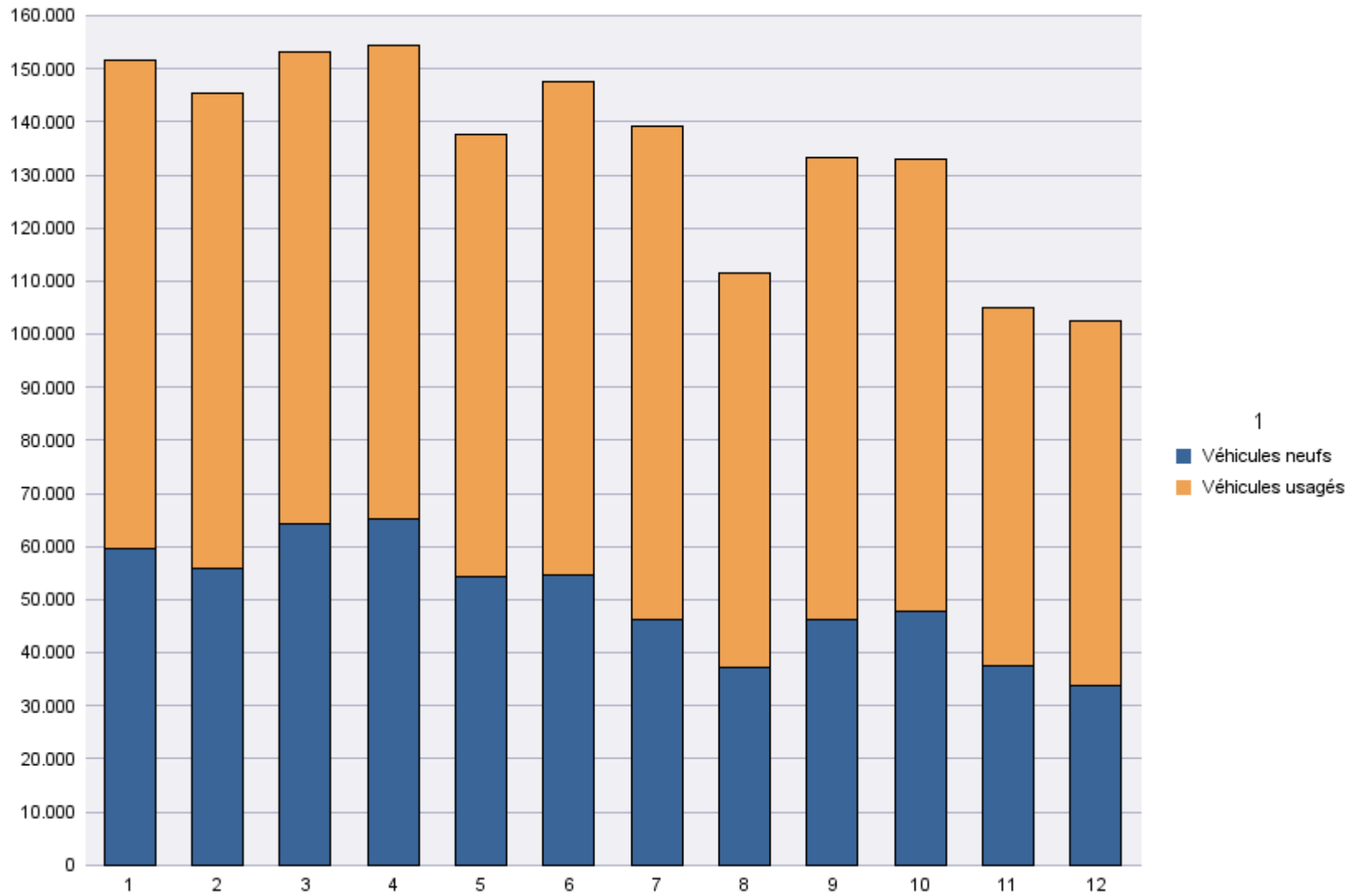
Immatriculations par Type d'Immatriculation

Période d'immatriculation: 01/12/2014 - 31/12/2014

	Véhicules neufs	Véhicules usagés	Total
Demande de nouvelle plaque	27.120	51.580	78.700
Plaque déjà disponible	6.654	17.160	23.814
Total	33.774	68.740	102.514

Période d'immatriculation: 01/01/2014 - 31/12/2014

	Véhicules neufs	Véhicules usagés	Total
Demande de nouvelle plaque	495.112	784.716	1.279.828
Plaque déjà disponible	107.642	226.412	334.054
Total	602.754	1.011.128	1.613.882



Immatriculations par Genre du Véhicule

Période d'immatriculation: 01/12/2014 - 31/12/2014

	Autres	Bus + Cars	Motos	Remorques	Semiremorques	Utilitaires < 3,5 t	Utilitaires + Camions > 3,5 t	Voitures + Mixtes		Total
Demande de nouvelle plaque	4.190	165	3.189	1.398	685	8.482	1.366	58.633	592	78.700
Plaque déjà disponible	205	3	46	6	1	2.198	68	21.287		23.814
Total	4.395	168	3.235	1.404	686	10.680	1.434	79.920	592	102.514

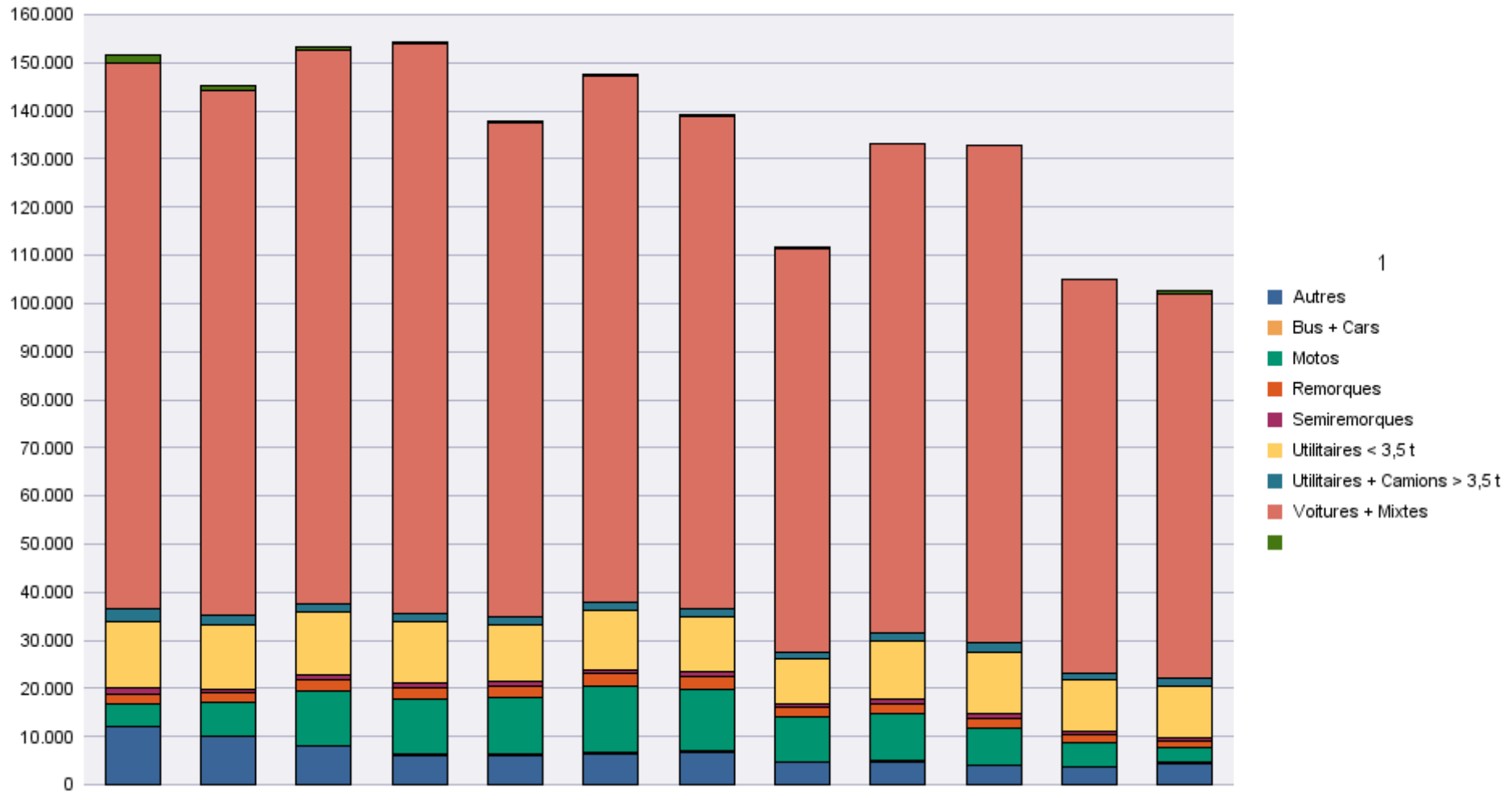
	Autres	Bus + Cars	Motos	Remorques	Semiremorques	Utilitaires < 3,5 t	Utilitaires + Camions > 3,5 t	Voitures + Mixtes		Total
Radiations de plaques	1.275	113	4.042	1.066	529	5.217	1.258	43.785	20.592	77.877

Période d'immatriculation: 01/01/2014 - 31/12/2014

	Autres	Bus + Cars	Motos	Remorques	Semiremorques	Utilitaires < 3,5 t	Utilitaires + Camions > 3,5 t	Voitures + Mixtes		Total
Demande de nouvelle plaque	73.713	2.203	89.727	24.638	10.468	118.326	20.085	935.729	4.939	1.279.828
Plaque déjà disponible	2.938	60	17.646	1.275	113	25.789	969	285.223	41	334.054
Total	76.651	2.263	107.373	25.913	10.581	144.115	21.054	#####	4.980	1.613.882

	Autres	Bus + Cars	Motos	Remorques	Semiremorques	Utilitaires < 3,5 t	Utilitaires + Camions > 3,5 t	Voitures + Mixtes		Total
Radiations de plaques	16.954	1.270	56.221	14.532	5.827	71.847	14.937	644.761	336.545	1.162.894

Immatriculations / # Inschrijvingen



Immatriculations par Carburant

Période d'immatriculation: 01/12/2014 - 31/12/2014

	AUTRES	BIO-ETHANOL	ELECTRICITE	ELECTRICITE + LPG	ESSENCE	ESSENCE + CNG	ESSENCE +ELECTR.	GASOIL	GASOIL +ELECTR.	GASOIL +LPG	GAZ NATUREL (CNG)	HYDROG. + ELECTR.	HYDROGENE	LPG + ESSENCE	MELANGE
Demande de nouvelle plaque	4	1	239		25.092	48	567	49.445	52	1	28			388	
Plaque déjà disponible	1		15		7.025	3	121	16.492	15		1			131	
Total	5	1	254		32.117	51	688	65.937	67	1	29			519	

	AUTRES	BIO-ETHANOL	ELECTRICITE	ELECTRICITE + LPG	ESSENCE	ESSENCE + CNG	ESSENCE +ELECTR.	GASOIL	GASOIL +ELECTR.	GASOIL +LPG	GAZ NATUREL (CNG)	HYDROG. + ELECTR.	HYDROGENE	LPG + ESSENCE	MELANGE
Radiations de plaques	6		35		19.237	2	120	35.803	8		6			392	

		Total
Demande de nouvelle plaque	2.835	78.700
Plaque déjà disponible	10	23.814
Total	2.845	102.514

		Total
Radiations de plaques	22.268	77.877

Période d'immatriculation: 01/01/2014 - 31/12/2014

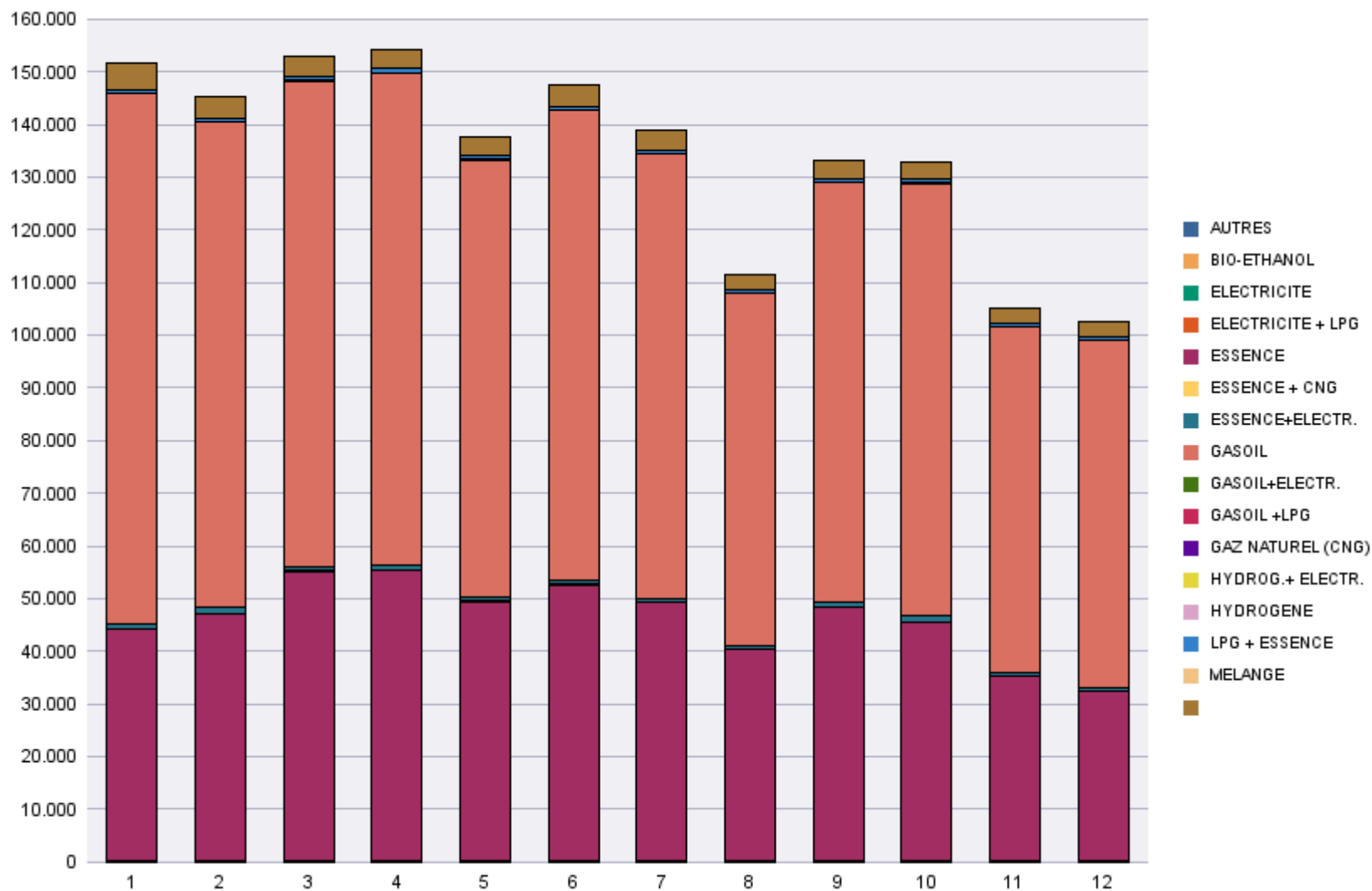
	AUTRES	BIO-ETHANOL	ELECTRICITE	ELECTRICITE + LPG	ESSENCE	ESSENCE + CNG	ESSENCE +ELECTR.	GASOIL	GASOIL +ELECTR.	GASOIL +LPG	GAZ NATUREL (CNG)	HYDROG. + ELECTR.	HYDROGENE	LPG + ESSENCE	MELANGE
Demande de nouvelle plaque	84	16	2.149	10	444.584	690	7.918	775.580	729	4	344	5	1	5.664	1
Plaque déjà disponible	1	1	174	1	108.400	117	1.316	220.540	202		54			1.742	
Total	85	17	2.323	11	552.984	807	9.234	996.120	931	4	398	5	1	7.406	1

	AUTRES	BIO-ETHANOL	ELECTRICITE	ELECTRICITE + LPG	ESSENCE	ESSENCE + CNG	ESSENCE +ELECTR.	GASOIL	GASOIL +ELECTR.	GASOIL +LPG	GAZ NATUREL (CNG)	HYDROG. + ELECTR.	HYDROGENE	LPG + ESSENCE	MELANGE
Radiations de plaques	70	4	497	2	274.673	20	1.449	522.171	83		39			5.829	

		Total
Demande de nouvelle plaque	42.049	1.279.828
Plaque déjà disponible	1.506	334.054
Total	43.555	1.613.882

		Total
Radiations de plaques	358.057	1.162.894

Immatriculations / # Inschrijvingen



Immatriculations par Cylindrée

Période d'immatriculation: 01/12/2014 - 31/12/2014

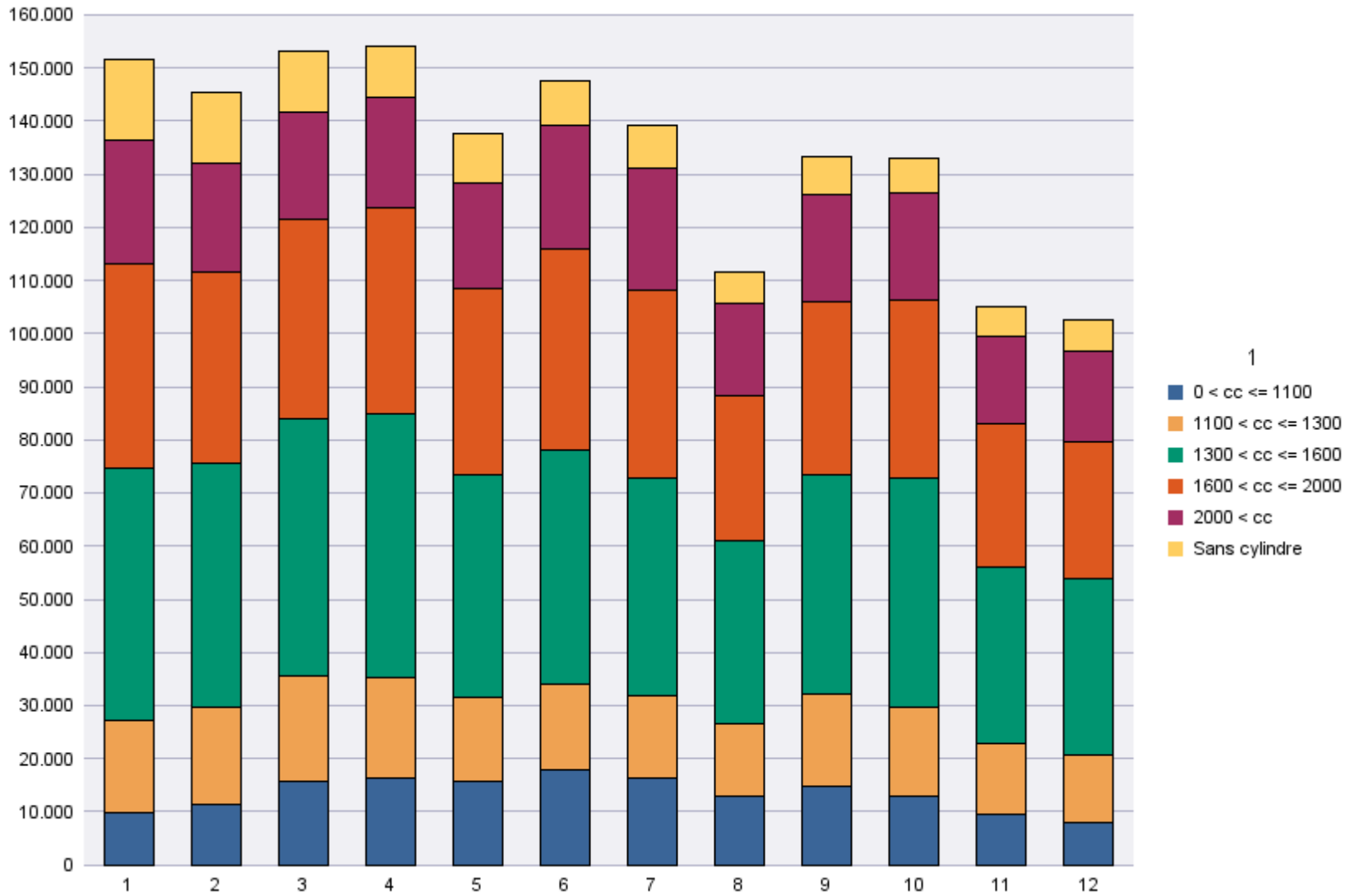
	0 < cc <= 1100	1100 < cc <= 1300	1300 < cc <= 1600	1600 < cc <= 2000	2000 < cc	Sans cylindre	Total
Demande de nouvelle plaque	6.716	9.480	25.225	17.871	14.021	5.387	78.700
Plaque déjà disponible	1.217	3.224	8.140	7.868	2.903	462	23.814
Total	7.933	12.704	33.365	25.739	16.924	5.849	102.514
	0 < cc <= 1100	1100 < cc <= 1300	1300 < cc <= 1600	1600 < cc <= 2000	2000 < cc	Sans cylindre	Total
Radiations de plaques	5.438	6.124	16.402	16.768	7.969	25.176	77.877

Période d'immatriculation: 01/01/2014 - 31/12/2014

	0 < cc <= 1100	1100 < cc <= 1300	1300 < cc <= 1600	1600 < cc <= 2000	2000 < cc	Sans cylindre	Total
Demande de nouvelle plaque	134.530	152.780	393.143	298.559	202.148	98.668	1.279.828
Plaque déjà disponible	26.644	43.022	110.861	107.070	39.234	7.223	334.054
Total	161.174	195.802	504.004	405.629	241.382	105.891	1.613.882

	0 < cc <= 1100	1100 < cc <= 1300	1300 < cc <= 1600	1600 < cc <= 2000	2000 < cc	Sans cylindre	Total
Radiations de plaques	74.851	87.757	239.706	253.574	109.985	397.021	1.162.894

Immatriculations / # Inschrijvingen



Immatriculations par personne physique ou morale

Période d'immatriculation: 01/12/2014 - 31/12/2014

	Personne morale avec TVA	Personnes physiques et Personnes morales sans TVA	Total
Demande de nouvelle plaque	26.440	52.260	78.700
Plaque déjà disponible	3.258	20.556	23.814
Total	29.698	72.816	102.514

	Personne morale avec TVA	Personnes physiques et Personnes morales sans TVA	Total
Radiations de plaques	23.282	54.595	77.877

Période d'immatriculation: 01/01/2014 - 31/12/2014

	Personne morale avec TVA	Personnes physiques et Personnes morales sans TVA	Total
Demande de nouvelle plaque	399.615	880.213	1.279.828
Plaque déjà disponible	46.620	287.434	334.054
Total	446.235	1.167.647	1.613.882

	Personne morale avec TVA	Personnes physiques et Personnes morales sans TVA	Total
Radiations de plaques	329.392	833.502	1.162.894

Immatriculations / # Inschrijvingen

