

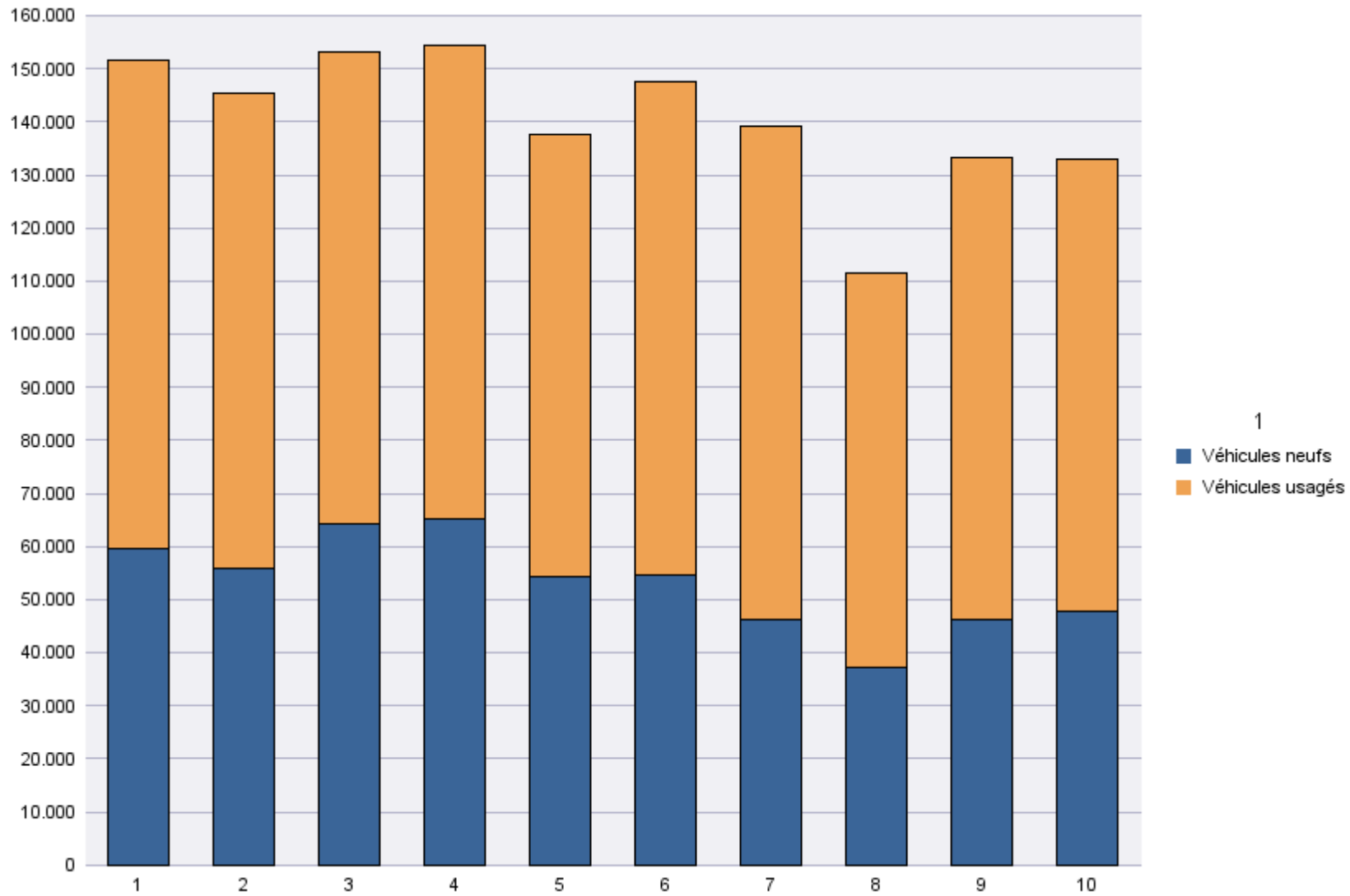
Immatriculations par Type d'Immatriculation

Période d'immatriculation: 01/10/2014 - 31/10/2014

	Véhicules neufs	Véhicules usagés	Total
Demande de nouvelle plaque	38.889	64.969	103.858
Plaque déjà disponible	8.913	20.094	29.007
Total	47.802	85.063	132.865

Période d'immatriculation: 01/01/2014 - 31/10/2014

	Véhicules neufs	Véhicules usagés	Total
Demande de nouvelle plaque	437.615	681.885	1.119.500
Plaque déjà disponible	93.885	192.955	286.840
Total	531.500	874.840	1.406.340



Immatriculations par Genre du Véhicule

Période d'immatriculation: 01/10/2014 - 31/10/2014

	Autres	Bus + Cars	Motos	Remorques	Semiremorques	Utilitaires < 3,5 t	Utilitaires + Camions > 3,5 t	Voitures + Mixtes		Total
Demande de nouvelle plaque	3.730	148	7.205	2.036	852	10.470	1.834	77.458	125	103.858
Plaque déjà disponible	221	4	348	49	2	2.429	82	25.872		29.007
Total	3.951	152	7.553	2.085	854	12.899	1.916	103.330	125	132.865

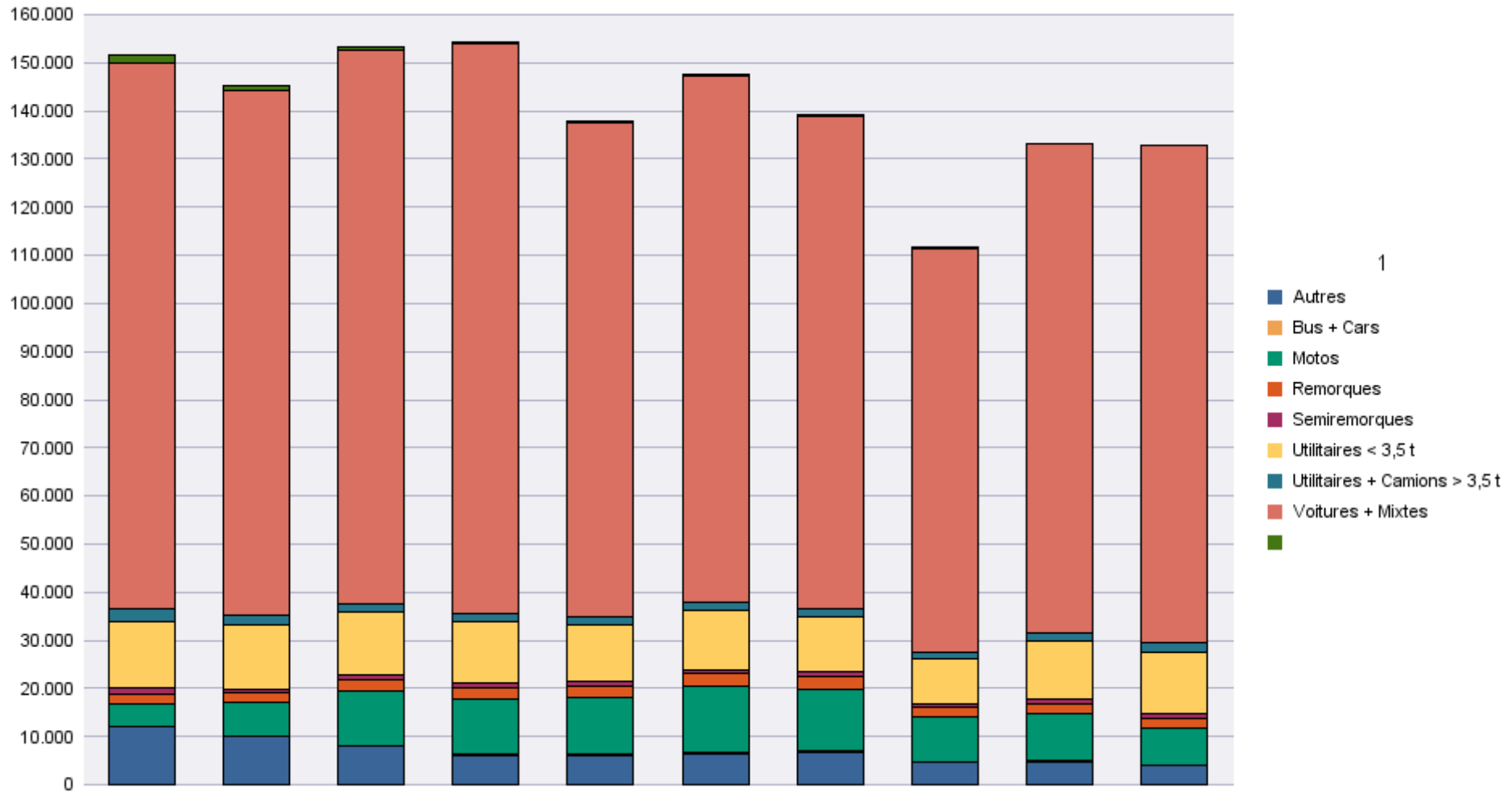
	Autres	Bus + Cars	Motos	Remorques	Semiremorques	Utilitaires < 3,5 t	Utilitaires + Camions > 3,5 t	Voitures + Mixtes		Total
Radiations de plaques	1.405	114	5.751	1.349	529	6.759	1.368	56.322	26.809	100.406

Période d'immatriculation: 01/01/2014 - 31/10/2014

	Autres	Bus + Cars	Motos	Remorques	Semiremorques	Utilitaires < 3,5 t	Utilitaires + Camions > 3,5 t	Voitures + Mixtes		Total
Demande de nouvelle plaque	66.052	1.885	81.667	21.557	9.018	101.405	17.288	816.401	4.227	1.119.500
Plaque déjà disponible	2.526	53	17.552	1.265	112	21.559	836	242.896	41	286.840
Total	68.578	1.938	99.219	22.822	9.130	122.964	18.124	#####	4.268	1.406.340

	Autres	Bus + Cars	Motos	Remorques	Semiremorques	Utilitaires < 3,5 t	Utilitaires + Camions > 3,5 t	Voitures + Mixtes		Total
Radiations de plaques	14.395	1.033	47.464	12.326	4.939	61.308	12.547	555.098	295.063	1.004.173

Immatriculations / # Inschrijvingen



Immatriculations par Carburant

Période d'immatriculation: 01/10/2014 - 31/10/2014

	AUTRES	BIO-ETHANOL	ELECTRICITE	ELECTRICITE + LPG	ESSENCE	ESSENCE + CNG	ESSENCE +ELECTR.	GASOIL	GASOIL +ELECTR.	GASOIL +LPG	GAZ NATUREL (CNG)	HYDROG. + ELECTR.	HYDROGENE	LPG + ESSENCE	
Demande de nouvelle plaque	7		185	2	36.623	52	955	62.299	55	1	23			483	3.173
Plaque déjà disponible			12		8.683	8	142	19.928	15		3			163	53
Total	7		197	2	45.306	60	1.097	82.227	70	1	26			646	3.226

	AUTRES	BIO-ETHANOL	ELECTRICITE	ELECTRICITE + LPG	ESSENCE	ESSENCE + CNG	ESSENCE +ELECTR.	GASOIL	GASOIL +ELECTR.	GASOIL +LPG	GAZ NATUREL (CNG)	HYDROG. + ELECTR.	HYDROGENE	LPG + ESSENCE	
Radiations de plaques	13		68		25.053	3	154	45.772	10		6			509	28.818

	Total
Demande de nouvelle plaque	103.858
Plaque déjà disponible	29.007
Total	132.865

	Total
Radiations de plaques	100.406

Période d'immatriculation: 01/01/2014 - 31/10/2014

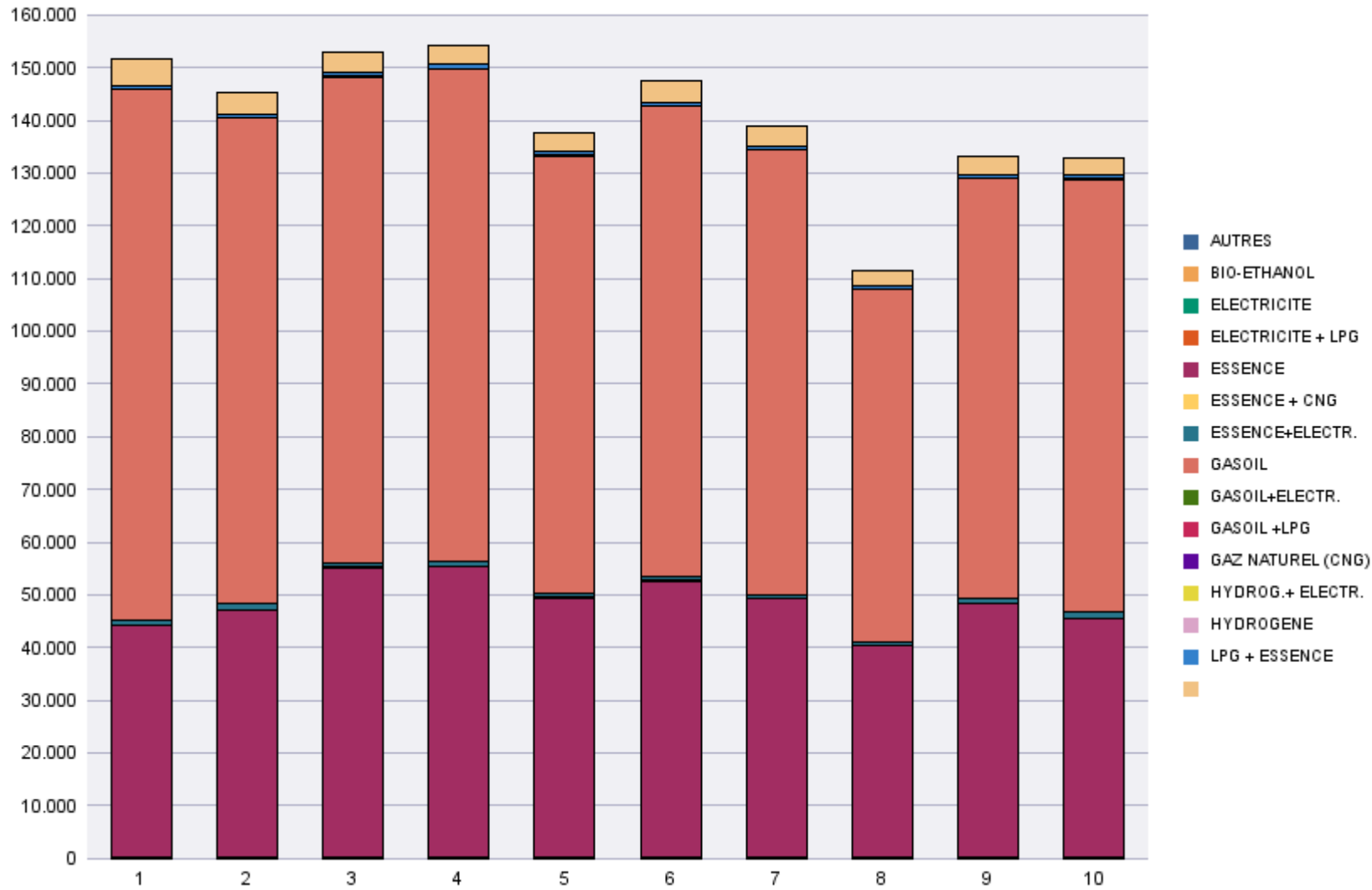
	AUTRES	BIO-ETHANOL	ELECTRICITE	ELECTRICITE + LPG	ESSENCE	ESSENCE + CNG	ESSENCE +ELECTR.	GASOIL	GASOIL +ELECTR.	GASOIL +LPG	GAZ NATUREL (CNG)	HYDROG. + ELECTR.	HYDROGENE	LPG + ESSENCE	
Demande de nouvelle plaque	76	12	1.750	10	391.370	610	6.846	676.533	623	3	290	5	1	4.870	36.501
Plaque déjà disponible		1	147	1	94.422	108	1.079	187.884	168		51			1.487	1.492
Total	76	13	1.897	11	485.792	718	7.925	864.417	791	3	341	5	1	6.357	37.993

	AUTRES	BIO-ETHANOL	ELECTRICITE	ELECTRICITE + LPG	ESSENCE	ESSENCE + CNG	ESSENCE +ELECTR.	GASOIL	GASOIL +ELECTR.	GASOIL +LPG	GAZ NATUREL (CNG)	HYDROG. + ELECTR.	HYDROGENE	LPG + ESSENCE	
Radiations de plaques	60	3	410	2	235.152	17	1.219	448.922	62		31			4.994	313.301

Total	
Demande de nouvelle plaque	1.119.500
Plaque déjà disponible	286.840
Total	1.406.340

Total	
Radiations de plaques	1.004.173

Immatriculations / # Inschrijvingen



Immatriculations par Cylindrée

Période d'immatriculation: 01/10/2014 - 31/10/2014

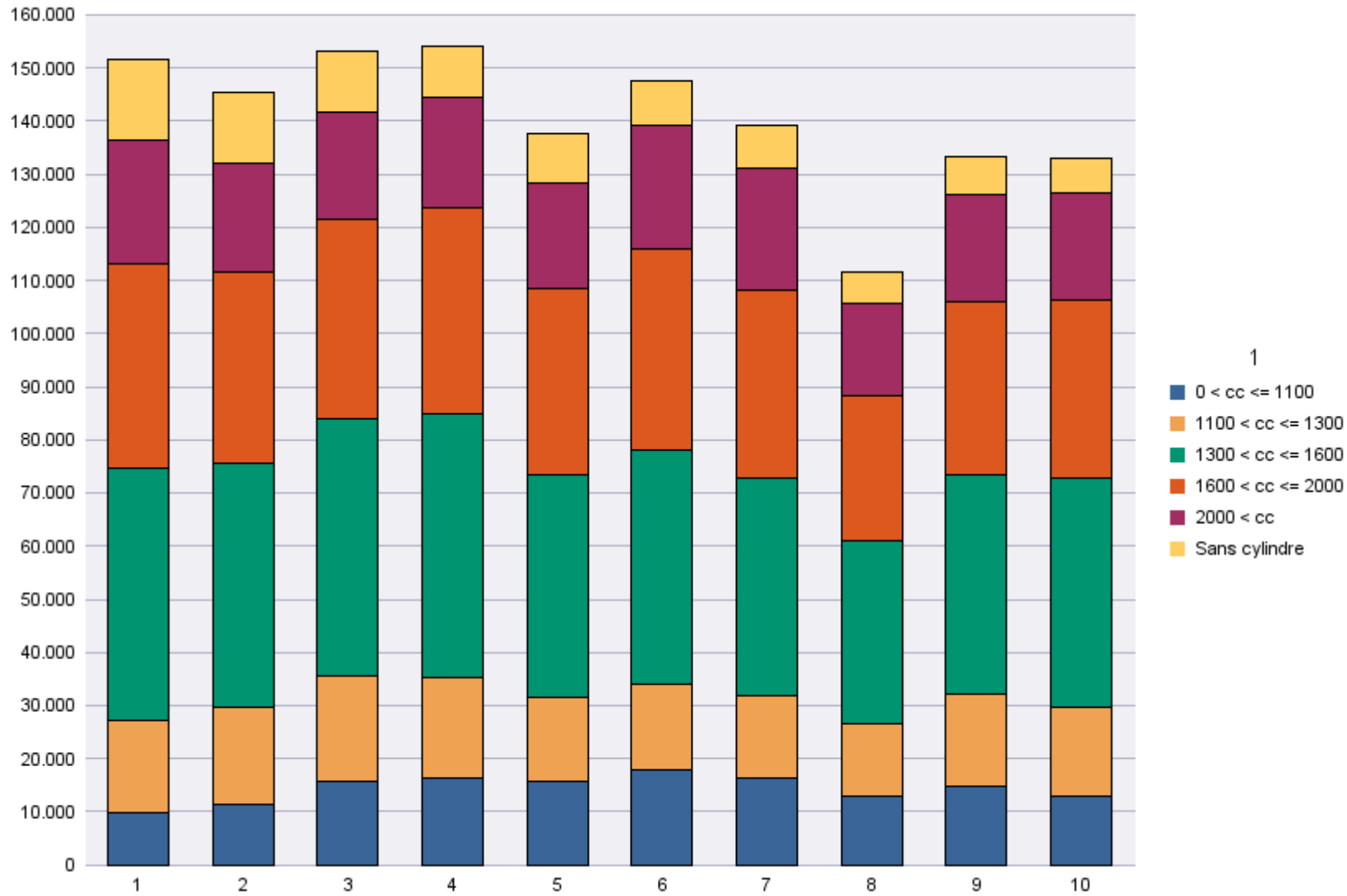
	0 < cc <= 1100	1100 < cc <= 1300	1300 < cc <= 1600	1600 < cc <= 2000	2000 < cc	Sans cylindre	Total
Demande de nouvelle plaque	11.273	12.982	33.026	24.103	16.579	5.895	103.858
Plaque déjà disponible	1.657	3.807	10.099	9.431	3.491	522	29.007
Total	12.930	16.789	43.125	33.534	20.070	6.417	132.865
	0 < cc <= 1100	1100 < cc <= 1300	1300 < cc <= 1600	1600 < cc <= 2000	2000 < cc	Sans cylindre	Total
Radiations de plaques	7.352	7.929	21.528	21.321	10.129	32.147	100.406

Période d'immatriculation: 01/01/2014 - 31/10/2014

	0 < cc <= 1100	1100 < cc <= 1300	1300 < cc <= 1600	1600 < cc <= 2000	2000 < cc	Sans cylindre	Total
Demande de nouvelle plaque	119.553	132.969	342.562	261.516	174.650	88.250	1.119.500
Plaque déjà disponible	24.260	36.717	94.775	91.321	33.400	6.367	286.840
Total	143.813	169.686	437.337	352.837	208.050	94.617	1.406.340

	0 < cc <= 1100	1100 < cc <= 1300	1300 < cc <= 1600	1600 < cc <= 2000	2000 < cc	Sans cylindre	Total
Radiations de plaques	63.504	74.973	205.658	219.711	93.749	346.578	1.004.173

Immatriculations / # Inschrijvingen



Immatriculations par personne physique ou morale

Période d'immatriculation: 01/10/2014 - 31/10/2014

	Personne morale avec TVA	Personnes physiques et Personnes morales sans TVA	Total
Demande de nouvelle plaque	32.792	71.066	103.858
Plaque déjà disponible	4.005	25.002	29.007
Total	36.797	96.068	132.865

	Personne morale avec TVA	Personnes physiques et Personnes morales sans TVA	Total
Radiations de plaques	30.452	69.954	100.406

Période d'immatriculation: 01/01/2014 - 31/10/2014

	Personne morale avec TVA	Personnes physiques et Personnes morales sans TVA	Total
Demande de nouvelle plaque	346.836	772.664	1.119.500
Plaque déjà disponible	40.103	246.737	286.840
Total	386.939	1.019.401	1.406.340

	Personne morale avec TVA	Personnes physiques et Personnes morales sans TVA	Total
Radiations de plaques	281.457	722.716	1.004.173

Immatriculations / # Inschrijvingen

