



*Service public fédéral  
Mobilité et Transports*

# Kilomètres parcourus par les véhicules belges

En 2013

Auteur :

Marc KWANTEN

Service public fédéral Mobilité et Transports

Direction générale Politique de Mobilité durable et ferroviaire

Direction Mobilité

stat.mob@mobiliteit.fgov.be

# Table des matières

---

1	Résumé.....	4
1.1	Evolution de la circulation routière.....	4
1.2	Diésélisation.....	4
1.3	Le Belge roule plus que ses voisins .....	4
2	Introduction.....	5
3	Description des calculs effectués.....	7
3.1	Aperçu des données .....	7
3.2	Catégories de véhicule.....	7
3.3	Calculs effectués.....	8
3.3.1	Kilomètres parcourus par classe d'âge (méthode 1).....	8
3.3.2	Méthode de calcul simplifiée (méthode 2) .....	9
4	Tableau récapitulatif 2013 par catégorie de véhicule (Belgique + Régions) .....	10
5	Évolution des kilomètres parcourus par catégorie de véhicule.....	15
6	Évolution des kilomètres parcourus par les voitures personnelles en fonction du type de carburant .....	17
6.1	Belgique + régions .....	17
6.2	Kilomètres parcourus par type de carburant et âge du véhicule .....	20
7	Comparaison avec d'autres pays (voitures personnelles) .....	21
7.1	Pays-Bas.....	21
7.2	France.....	21
7.3	Allemagne .....	22
7.4	Nombre de kilomètres parcourus par habitant .....	22
8	Tableaux détaillés par catégorie de véhicule (carburant + région) selon l'âge .....	24
8.1	Voitures personnelles essence.....	25
8.2	Voitures personnelles diesel.....	29
8.3	Voitures personnelles GPL .....	33
8.4	Véhicules utilitaires légers diesel .....	37
8.5	Camions diesel .....	41
8.6	Tracteurs de semi-remorque diesel.....	45
8.7	Autobus et autocars diesel .....	49

# 1 Résumé

---

## 1.1 Evolution de la circulation routière

En 2013, les voitures personnelles immatriculées en Belgique ont parcouru au total 83,08 milliards de kilomètres, ce qui représente une augmentation de +0,9 % par rapport à 2012, un nouveau record. Cette hausse se manifeste dans les 3 régions : Flandre : +0,9 %, Wallonie et Région de Bruxelles-Capitale (RBC) : +0,6 %. La légère baisse de l'année dernière n'a pas perduré. La tendance haussière de ces dernières années se poursuit.

On notera toutefois la diminution du nombre de kilomètres parcourus annuellement par voiture personnelle (Belgique et Flandre : -0,4 %, Wallonie et RBC : -0,3 %) associée à une croissance du parc automobile, sauf dans la Région de Bruxelles-Capitale (Belgique : +0,9 %, Flandre : +1,0 %, Wallonie : +0,8 %, RBC : +0,1 %). En 2013, le kilométrage moyen annuel d'une voiture personnelle belge s'élevait à 15 284 km contre 15 346 km l'année précédente.

Pour le transport de marchandises, les variations sont habituellement plus grandes, et fortement corrélées avec la situation économique. Les véhicules utilitaires légers belges ont parcouru au total 0,6 % de kilomètres de plus tandis que les camions et les tracteurs de semi-remorque ont parcouru respectivement 2,2 % de kilomètres en moins et 2,4 % de plus.

Les autobus et autocars ont parcouru 2,4 % de kilomètres de plus.

## 1.2 Diésélisation

Après une hausse continue pendant des années du nombre de kilomètres parcourus par les voitures diesel, une légère baisse a été constatée pour la première fois en 2013. En 2013, 78,3 % du total des kilomètres (voitures personnelles) ont été parcourus par des voitures diesel contre 78,5 % en 2012. Jusque 2012, ce pourcentage était en augmentation chaque année, depuis le début des statistiques en 1985, lorsque les voitures diesel ne représentaient encore que 24,2 % des kilomètres parcourus. Le renversement de tendance qui caractérise les immatriculations des nouvelles voitures à essence se fait maintenant également ressentir au niveau du nombre de kilomètres parcourus.

Les voitures roulant au LPG parcourent de moins en moins de kilomètres. En 2013, le LPG représentait à peine 0,5 % des kilomètres parcourus. Bien que le nombre de voitures roulant au gaz naturel et à l'électricité et leur moyenne de kilomètres parcourus aient fortement augmenté en 2012, leur part dans les kilomètres parcourus reste très marginale.

## 1.3 Le Belge roule plus que ses voisins

En 2013, le Belge a roulé en moyenne 15 284 km. C'est 8 % de plus que les Allemands, 17 % de plus que les Néerlandais et 20 % de plus que les Français.

## 2 Introduction

---

La présente brochure fournit les statistiques concernant le nombre de kilomètres parcourus en 2013 par les véhicules belges selon la catégorie de véhicule, le carburant, l'âge et la région d'immatriculation. Elle s'inscrit dans le prolongement de la série entamée en 2003.

La présente publication vise non seulement à retracer l'évolution de la circulation routière, mais aussi à étayer les réponses aux questions suivantes. Quel est l'impact réel de l'introduction d'une nouvelle norme Euro, si les nouveaux véhicules parcourent plus de kilomètres que les anciens ? Quelle est l'importance relative des différents types de carburant ? Quelles sont les conséquences d'une croissance du parc automobile au niveau énergétique, environnemental et socio-économique ? En outre, la Belgique est partie à toute une série de conventions internationales en matière d'environnement et de consommation rationnelle de l'énergie (CCNUCC, Kyoto, UE) et doit, de ce fait présenter des résultats chiffrés.

Pour cette publication, nous utilisons la banque de données de la DIV (Direction Immatriculation des Véhicules) qui, entre autres, comporte les kilométrages (depuis 1999) enregistrés par les centres de contrôle technique belges, réunis au sein du GOCA. Comme les voitures personnelles ne sont soumises tous les ans au contrôle technique obligatoire<sup>1</sup> qu'à partir de l'âge de 8 ans, des données en provenance de Car-Pass sont utilisées à titre complémentaire. Nous tenons à remercier le GOCA, Car-Pass et le Service d'encadrement TIC pour leur collaboration à la composition de la présente édition.

Les chiffres ne représentent que les kilomètres parcourus par les véhicules immatriculés en Belgique et donc pas le nombre total de kilomètres parcourus sur les routes belges. En ce qui concerne les camions et les tracteurs de semi-remorque, une grande partie du trafic est occasionnée par des véhicules étrangers. Les chiffres ne donnent donc pas une vue d'ensemble de la circulation sur les routes belges. En ce qui concerne les voitures personnelles, les camionnettes et les bus, les kilomètres parcourus par des véhicules belges à l'étranger sont comparables avec les kilomètres parcourus par les véhicules étrangers en Belgique. Ces kilométrages sont faibles par rapport au total. Pour ces catégories, les chiffres en question constituent donc un bon indicateur du trafic total.

Des chiffres rapportés annuellement, tels que repris dans la présente publication, présentent une plus-value plus importante s'ils sont considérés dans leur contexte historique. Voilà pourquoi l'évolution des kilomètres parcourus par catégorie de véhicule et pour les voitures personnelles par type de carburant est également présentée.

La présente édition a subi quelques ajustements méthodologiques afin que les chiffres concernant le parc automobile soient plus en ligne avec les autres publications. Les critères de sélection ont également été affinés dans un souci de limitation du nombre de rejets injustifiés de kilométrages. La répartition des classes d'âge a été adaptée. Celles-ci sont maintenant conformes aux rapports à effectuer. Lors du calcul du nombre de kilomètres parcourus annuellement, il est également tenu compte des véhicules radiés en cours d'année ; les nouveaux véhicules sont uniquement pris en considération à partir du moment où ils ont été immatriculés. Ceci implique toutefois que les véhicules-kilomètres qui en résultent, ne sont plus totalement comparables avec ceux figurant dans la publication de l'année précédente. C'est pourquoi les séries historiques font apparaître les chiffres de 2012 selon l'ancienne et la nouvelle méthode.

---

<sup>1</sup> <http://www.goca.be/fr/p/ct-vp-controle-periodique>

Nous espérons ainsi fournir aux décideurs et aux instituts de recherche les éléments qui leur sont indispensables.

# 3 Description des calculs effectués

---

## 3.1 Aperçu des données

Depuis fin 1999, les centres de contrôle technique (réunis au sein du GOCA) enregistrent le kilométrage des véhicules, à la date du contrôle. Ces données sont envoyées plusieurs fois par jour vers la banque de données de la DIV (Direction Immatriculation des Véhicules) du SPF Mobilité et Transports.

Parmi ces données figurent notamment celles utilisées pour cette publication annuelle.

- la première date d'immatriculation du véhicule ;
- la date du dernier contrôle technique ;
- le kilométrage enregistré lors de ce contrôle technique ;
- la date du contrôle technique de l'année précédente ;
- le kilométrage lors de ce contrôle ;
- la catégorie de véhicule : voiture personnelle, camion, tracteur de semi-remorque, ... ;
- le type de carburant : essence, diesel, LPG, gaz naturel, électricité, autres, ... ;
- la localité (commune) du propriétaire du véhicule (les voitures de société sont donc liées à la localité de l'entreprise ou de la société de leasing).

La fréquence des contrôles varie en fonction de la catégorie et de l'utilisation du véhicule. Les véhicules professionnels sont contrôlés au moins une fois par an. Pour la plupart des voitures personnelles, il n'y a pas de contrôle technique obligatoire durant les 4 premières années. Après les 1<sup>er</sup> et 2<sup>e</sup> contrôles techniques (4 et 6 ans), le 3<sup>e</sup> contrôle obligatoire n'intervient souvent que 2 ans plus tard.

Pour cette raison, il est fait usage des données de Car-Pass pour les voitures personnelles allant jusqu'à un âge de 9 ans. Outre les données du contrôle technique, la banque de données de Car-Pass inclut également le kilométrage des véhicules enregistré lors des entretiens ou réparations effectués dans des garages ou lors de leur passage chez des carrossiers, dans des centrales de pneus, ...

## 3.2 Catégories de véhicule

Le tableau repris à la page suivante comporte tous les codes des types de véhicule, leur fréquence (nombre de véhicules), leur âge moyen (AVG\_AGE), s'il s'agit d'un type de véhicule équipé ou non d'un moteur et si le type de véhicule est soumis ou non au contrôle technique.

Pour les voitures personnelles, ce sont les codes suivants qui sont utilisés depuis 2001 : AA, AB, AD et AE, regroupés auparavant sous VP. Les voitures mixtes (principalement les breaks, les monovolumes et les voitures tout terrain) avaient jadis le code SW, mais depuis 2001, elles se sont vu attribuer les codes AC et AF. De même, les codes (AZ = SC), (CL = SD), (VC = SA), (L3 = M2) correspondent chacun à un même types de véhicule, avant le 1/1/2001 et après le 1/1/2001.

Dans la présente publication, seuls les véhicules à moteur, soumis au contrôle technique, seront traités.

CATÉGORIE DE VÉHICULE	TYPE DE VÉHICULE	DESCRIPTION	NOMBRE	AVG AGE	MOTORISÉ	CONTR TECHN
VOITURE	AB	VOITURE A HAYON ARRIERE	1 284 590	6	X	X
	AC	BREAK	1 153 371	4	X	X
	AF	VEHICULE A USAGES MULTIPLES	1 095 024	5	X	X
	VP	VOITURE PERSONNELLE	1 079 558	20	X	X
	AA	BERLINE	406 907	6	X	X
	SW	VOITURE MIXTE	239 863	15	X	X
	AE	CABRIOLET	110 152	6	X	X
	AD	COUPE	79 827	5	X	X
	SA	AUTOCARAVANE	28 490	6	X	X
	VC	AUTOCARAVANE	17 102	20	X	X
	OM	MINIBUS	6 505	20	X	X
	SC	AMBULANCE	1 164	6	X	X
	CL	CORBILLARD	863	20	X	X
	SD	CORBILLARD	697	6	X	X
	AZ	AMBULANCE	527	19	X	X
	SB	VEHICULE BLINDE	75	12	X	X
	LV	VEHICULE LENT	61	21	X	X
	BP	VEHICULE LEGER BLINDE	33	63	X	X
VEHICULE UTILITAIRE LEGER	CT	CAMIONNETTE	640 543	8	X	X
	FA	VEHICULE A USAGES MULTIPLES	425	11	X	X
	LT	CAMIONNETTE LENTE	256	15	X	X
CAMION	CV	CAMION	101 458	16	X	X
	DT	DEPANNEUSE	4 280	21	X	X
	KG	VEHICULE GRUE	2 250	25	X	X
	LC	CAMION LENT	792	11	X	X
TRACTEUR DE SEMI-REMORQUE	TR	TRACTEUR (DE SEMI-REMORQUE)	47 978	13	X	X
BUS	BC	AUTOBUS OU AUTOCAR	16 258	11	X	X
	TB	TROLLEYBUS	3	40	X	X
2, 3 ET 4 ROUES MOTORISE	L3	MOTOCYLETTE	225 837	6	X	X
	M2	MOTOCYLETTE	192 810	27	X	X
	L6	QUADRICYCLE A MOTEUR	22 576	6	X	X
	L5	TRICYCLE A MOTEUR	2 297	8	X	X
	L7	QUAD	1103	2	X	X
	L4	MOTOCYLETTE AVEC SIDE CAR	113	21	X	X
VEHICULE AGRICOLE	L2	CYCLOMOTEUR 25-45 km/h	6	9	X	X
	TL	TRACTEUR AGRICOLE/SYLVICOLE	179 507	28	X	X
	LA	MATERIEL AGRICOLE	9 798	13	X	X
	MM	MOISSONNEUSE	5 577	40	X	X
VEHICULE A USAGES SPECIAUX	ML	MOTOCULTEUR	4 137	43	X	X
	MT	MATERIEL INDUSTRIEL	43 580	16	X	X
	PO	VEHICULE PORTUAIRE	21	6	(X)	X
	BF	VEHICULE INCENDIE (ANC. TYPE)	19	56	X	X
	SF	VEHICULE SPECIAL	19	2	X	X
	TT	VEHICULE LENT (APRES TRANSF.)	9	30	X	X
	TO	TRAIN TOURISTIQUE	6	6	X	X
SEMI-REMORQUE	TP	ALL TYPES	2	13	X	X
	OS	SEMI-REMORQUE NORMALE	87 953	11	X	X
	OA	SEMI-REMORQUE LENTE	3 459	7	X	X
REMORQUE	CO	SEMI-REMORQUE CARAVANE	14	13	X	X
	AR	REMORQUE NORMALE	149 554	12	X	X
	CR	CARAVANE	44 989	17	X	X
	OR	REMORQUE OUTIL	12 369	12	X	X
	BR	REMORQUE POUR BATEAUX	7 431	14	X	X
	KM	FORAIN	459	29	X	X
	RL	REMORQUE LENTE	343	10	X	X
PR	REMORQUE POUR PLANEURS	241	23	X	X	

Nombre de types de véhicules dans la base de données DIV au 31 décembre 2013: 56 en total, 46 motorisés, 36 soumis au contrôle technique

### 3.3 Calculs effectués

Contrairement à certains pays voisins, où les données sont collectées à partir d'échantillons, la Belgique dispose de données couvrant la plupart des véhicules grâce aux enregistrements des kilométrages effectués lors du contrôle technique (GOCA) et lors de l'entretien (Car-Pass).

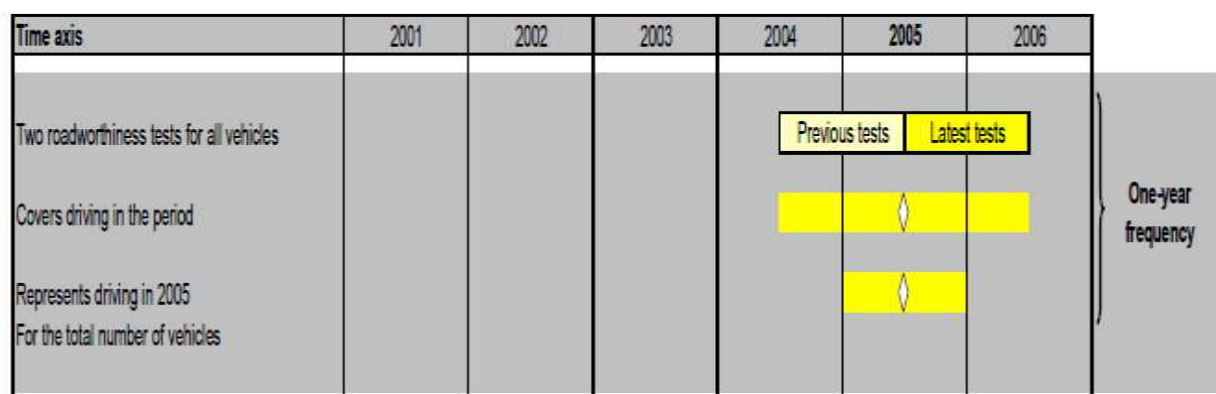
Depuis le 1er janvier 2006, les deux derniers kilométrages sont disponibles via le contrôle technique et il est possible de calculer les kilomètres parcourus par classe d'âge (méthode 1). Lorsque peu de données sont disponibles (peu de véhicules par classe d'âge), une méthode de calcul simplifiée est utilisée (méthode 2).

#### 3.3.1 Kilomètres parcourus par classe d'âge (méthode 1)

Comme la plupart du temps, une période d'un an environ s'écoule entre deux relevés de kilométrage (ou contrôles techniques), les calculs pour la détermination des kilomètres



parcours s'opèrent à partir des kilométrages disponibles enregistrés jusqu'au milieu de l'année suivante, comme indiqué dans le schéma ci-dessous<sup>2</sup>.



Ces données sont ensuite à nouveau regroupées par catégorie de véhicule (nature et carburant) et par âge en ordre croissant (classe 0 = 0 à 1 ans, classe 1 = 1 à 2 ans, classe 2 = 2 à 3 ans, ... et pour finir, classe 20 pour véhicules de plus de 20 ans).

Ces kilométrages moyens, par catégorie, carburant et âge des véhicules contrôlés ayant 2 kilométrages validés, sont appliqués à l'ensemble du parc automobile de la même catégorie (catégorie, carburant, âge).

Une correction est cependant apportée pour les véhicules de 20 ans et plus, dont une partie est inactive. Dans ce cas, le kilométrage moyen est réduit en fonction du nombre de véhicules qui ont été présentés la dernière année au contrôle technique par rapport au nombre de véhicules du parc.

### 3.3.2 Méthode de calcul simplifiée (méthode 2)

Pour certaines catégories de véhicule, la méthode 1 ne peut pas être appliquée en raison de l'insuffisance des données disponibles (véhicules). Pour ces véhicules, le calcul du kilométrage moyen des véhicules contrôlés sur la base de 2 kilométrages valides est effectué tous âges confondus et non par catégorie d'âge. Le calcul est ensuite appliqué à tous les véhicules de la même catégorie et de même carburant.

<sup>2</sup> UNECE, 2007. Handbook on statistics on road traffic.

## 4 Tableau récapitulatif 2013 par catégorie de véhicule (Belgique + Régions)

---

### Remarques préliminaires

Les **types de véhicule** sont déterminés par les codes standard de la DIV et regroupés en 5 catégories : voitures personnelles, camionnettes, camions, tracteurs de semi-remorque et autobus/autocars.

Les **types de carburant** sont l'essence, le diesel, le LPG, le gaz naturel et l'électricité. La mention « autre » est utilisée lorsque le carburant est inconnu (souvent le cas avant 1952) ou lorsqu'il s'agit d'une sorte de carburant différent qui apparaît rarement. Les véhicules hybrides et plug-in hybrides sont ajoutés aux véhicules conventionnels avec le même type de carburant.

Lorsque l'âge moyen d'une catégorie (combinaison entre catégorie de véhicule et type de carburant) est supérieur à 30 ans, le nombre de kilomètres parcourus est ramené à 0.

Les catégories de véhicule qui ne sont pas soumises au contrôle technique et pour lesquelles quasiment aucun kilométrage n'est disponible, ne seront désormais plus reprises dans les tableaux.

Des colonnes ont été adjointes en raison de la nouvelle méthodologie. Les kilomètres parcourus sont calculés sur une base réelle et annuelle. Le tableau mentionne en outre le nombre de véhicules immatriculés au 31 décembre et le nombre total de véhicules immatriculés en 2013.

Km en 2013 (base annuelle) : le kilométrage est calculé en supposant que chaque véhicule est immatriculé pour une année entière. Ce chiffre est intéressant comme mesure du nombre moyen de kilomètres parcourus annuellement par un type de véhicule donné.

Km en 2013 (base réelle) : ce chiffre tient compte de la période au cours de laquelle un véhicule radié ou nouvellement immatriculé a effectivement roulé en 2013. En ce qui concerne les véhicules radiés, il est admis que leur kilométrage est comparable à celui des véhicules encore immatriculés de la même classe d'âge.

Nombre de véhicules (31/12/3013) : nombre de véhicules immatriculés au 31/12/3013. Ce chiffre est intéressant pour le suivi de l'évolution du parc automobile.

Nombre total de véhicules (2013) : nombre total de véhicules immatriculés en 2013, en ce compris les véhicules radiés dans le courant de cette année.

Le nombre total de kilomètres parcourus annuellement par un type de véhicule donné est obtenu en multipliant « Km en 2013 (base réelle) » par « Nombre total de véhicules (2013) ».

## AFGELEGDE KILOMETERS PER VOERTUIGCATEGORIE IN 2013 (België) KILOMETRAGE PARCOURU PAR CATEGORIE DE VEHICULE EN 2013 (Belgique)

Meth.= (1) Km bepaald per leeftijdsklasse : zie aparte grafieken (1) Km déterminé par classe d'âge : voir graphiques séparés  
(2) Km is het gemiddelde van (kilometerstand / levensduur) (2) Km égal à la moyenne des (kilométrage total / durée de vie)

DIV Codes	Voertuigcategorie [category UNECE]	Brandstof	Aantal voertuigen (31/12/2013)	Gemiddelde leeftijd	Gemiddelde kilometerstand	Km in 2013 (jaarbasis)	Meth.	Km in 2012 (jaarbasis)	%	Totaal aantal voertuigen (2013)	Km in 2013 (reëel)
Codes DIV	Catégorie de véhicule [category UNECE]	Carburant	Nombre de véhicules (31/12/2013)	Age moyen	Kilométrage moyen	Km in 2013 (sur base annuelle)	Meth.	Km in 2012 (sur base annuelle)	%	Nombre total de véhicules (2013)	Km in 2013 (réel)
AA,AB,AC,AD, AE,AF,AZ,BP, CL,LV,OM,SA, SB,SC,SD,SW, VC,VP	Personenwagens Voitures personnelles [cat. M1]	Benzine / Essence	2 015 413	11,2	83 563	8 870	(1)	8 754	1,3%	2 178 609	8 068
		Diesel / Diesel	3 445 077	6,3	109 906	19 118	(1)	19 262	-0,7%	3 756 903	17 323
		LPG / GPL	23 884	13,4	180 803	15 711	(1)	16 618	-5,5%	28 433	14 191
		Aardgas / Gaz nat.	359	2,4	52 771	22 083	(2)	24 546	-10,0%	379	17 796
		Elektr. / Electr.	1 205	1,5	15 228	10 830	(2)	8 450	28,2%	1 323	6 877
		Andere/Autre	18 871	60,9		0		0			18 883
<b>Tot.</b>	<b>5 504 809</b>	<b>8,3</b>	<b>100 168</b>	<b>15 284</b>	<b>15 346</b>	<b>-0,4%</b>	<b>5 984 530</b>	<b>13 882</b>			
CT,FA,LT	Lichte bedrijfswagen Véh. utilitaire léger [cat. N1]	Benzine / Essence	28 459	23,1	95 379	5 442	(1)	5 184	5,0%	30 363	5 014
		Diesel / Diesel	599 417	7,3	118 867	17 506	(1)	17 787	-1,6%	647 820	16 155
		LPG / GPL	9 706	13,2	152 845	12 307	(1)	12 778	-3,7%	10 607	11 617
		Aardgas / Gaz nat.	276	2,9	52 141	17 798	(2)	19 661	-9,5%	285	15 687
		Elektr. / Electr.	430	2,5	16 175	6 411	(2)	6 709	-4,5%	440	5 741
		Andere / Autre	2 936	62,3		0		0			2 939
<b>Tot.</b>	<b>641 224</b>	<b>8,3</b>	<b>117 697</b>	<b>16 804</b>	<b>17 064</b>	<b>-1,5%</b>	<b>692 454</b>	<b>15 522</b>			
CV,DT,KG,LC	Vrachtwagen Camion [cat. N2, N3]	Benzine / Essence	2 636	54,7		0		0		2 706	0
		Diesel / Diesel	101 503	13,4	281 122	22 197	(1)	22 532	-1,5%	108 516	20 959
		LPG / GPL	233	23,5	262 373	13 313	(2)	11 328	17,5%	242	11 125
		Aardgas / Gaz nat.	15	1,7	34 266	21 075	(2)	16 562	27,2%	15	21 075
		Elektr. / Electr.	4	12,4	16 976	1 373	(2)	0		4	1 373
		Andere / Autre	4 389	64,6		0		0		4 389	0
<b>Tot.</b>	<b>108 780</b>	<b>16,5</b>	<b>262 884</b>	<b>20 744</b>	<b>21 059</b>	<b>-1,5%</b>	<b>115 872</b>	<b>19 655</b>			
TR	Opleggertrekker Tracteur de semi [cat. N3]	Benzine / Essence	242	55,2		0		0		242	0
		Diesel / Diesel	43 945	8,4	431 707	72 998	(1)	73 624	-0,9%	49 083	65 798
		LPG / GPL	24	25,5	467 218	89 542	(2)	104 806	-14,6%	24	87 993
		Aardgas / Gaz nat.	4	1,7	86 752	54 580	(2)	67 545	-19,2%	4	54 580
		Elektr. / Electr.	3	50,7		0		0		3	0
		Andere / Autre	3 760	61,4		0		0		3 769	0
<b>Tot.</b>	<b>47 978</b>	<b>12,8</b>	<b>395 659</b>	<b>66 911</b>	<b>67 341</b>	<b>-0,6%</b>	<b>53 125</b>	<b>60 836</b>			
BC, TB	Bus of car Autobus ou autocar [cat. M2, M3]	Benzine / Essence	126	47,0		0		0		133	0
		Diesel / Diesel	16 041	10,6	357 131	39 773	(1)	39 265	1,3%	16 982	37 297
		LPG / GPL	1	16,2		0		2 761		2	0
		Aardgas / Gaz nat.	3	26,1		0		0		3	0
		Elektr. / Electr.	3	39,7		0		0		3	0
		Andere / Autre	87	58,8		0		0		87	0
<b>Tot.</b>	<b>16 261</b>	<b>11,1</b>	<b>352 300</b>	<b>39 235</b>	<b>38 717</b>	<b>1,3%</b>	<b>17 210</b>	<b>36 803</b>			

Les chiffres pour 2012 sont également calculés selon la nouvelle méthodologie.

## AFGELEGDE KILOMETERS PER VOERTUIGCATEGORIE IN 2013 (Vlaanderen) KILOMETRAGE PARCOURU PAR CATEGORIE DE VEHICULE EN 2013 (Flandre)

Meth.= (1) Km bepaald per leeftijdsklasse : zie aparte grafieken

(1) Km déterminé par classe d'âge : voir graphiques séparés

(2) Km is het gemiddelde van (kilometerstand / levensduur)

(2) Km égal à la moyenne des (kilométrage total / durée de vie)

DIV Codes	Voertuigcategorie [category UNECE]	Brandstof	Aantal voertuigen (31/12/2013)	Gemiddelde leeftijd	Gemiddelde kilometerstand	Km in 2013 (jaarbasis)	Meth.	Km in 2012 (jaarbasis)	%	Totaal aantal voertuigen (2013)	Km in 2013 (reëel)	
Codes DIV	Catégorie de véhicule [category UNECE]	Carburant	Nombre de véhicules (31/12/2013)	Age moyen	Kilométrage moyen	Km in 2013 (sur base annuelle)	Meth.	Km in 2012 (sur base annuelle)	%	Nombre total de véhicules (2013)	Km in 2013 (réel)	
AA,AB,AC,AD, AE,AF,AZ,BP, CL,LV,OM,SA, SB,SC,SD,SW, VC,VP	Personenwagens Voitures personnelles [cat. M1]	Benzine / Essence	1 204 580	10,6	79 836	8 781	(1)	8 675	1,2%	1 292 651	8 036	
		Diesel / Diesel	2 059 091	6,5	110 500	18 530	(1)	18 664	-0,7%	2 223 277	16 923	
		LPG / GPL	15 238	13,7	181 613	15 134	(1)	15 900	-4,8%	17 954	13 749	
		Aardgas / Gaz nat.	271	2,2	48 400	22 738	(2)	24 874	-8,6%	287	18 380	
		Elektr. / Electr.	686	1,5	15 253	10 935	(2)	9 472	15,4%	765	6 716	
		Andere/Autre	6 432	60,7		0		0			6 439	0
	<b>Tot.</b>		<b>3 286 298</b>	<b>8,1</b>	<b>99 349</b>	<b>14 903</b>		<b>14 970</b>	<b>-0,4%</b>	<b>3 541 373</b>	<b>13 630</b>	
CT,FA,LT	Lichte bedrijfswagen Véh. utilitaire léger [cat. N1]	Benzine / Essence	14 888	20,9	90 771	6 115	(1)	5 814	5,2%	15 864	5 631	
		Diesel / Diesel	369 992	7,3	118 110	17 126	(1)	17 445	-1,8%	397 213	15 903	
		LPG / GPL	6 404	12,9	149 216	12 065	(1)	12 664	-4,7%	6 964	11 416	
		Aardgas / Gaz nat.	190	2,4	44 742	18 313	(2)	22 808	-19,7%	196	16 382	
		Elektr. / Electr.	282	2,5	16 626	6 507	(2)	7 120	-8,6%	290	5 838	
		Andere / Autre	1 119	61,3		0		0			1 121	0
	<b>Tot.</b>		<b>392 875</b>	<b>8,0</b>	<b>117 136</b>	<b>16 571</b>		<b>16 875</b>	<b>-1,8%</b>	<b>421 648</b>	<b>15 393</b>	
CV,DT,KG,LC	Vrachtwagen Camion [cat. N2, N3]	Benzine / Essence	1 172	54,6		0		0		1 216	0	
		Diesel / Diesel	65 579	12,7	276 740	22 743	(1)	23 134	-1,7%	70 119	21 453	
		LPG / GPL	149	19,3	222 779	13 657	(2)	10 335	32,1%	155	10 679	
		Aardgas / Gaz nat.	14	1,7	30 892	19 118	(2)	13 618	40,4%	14	19 118	
		Elektr. / Electr.	2	5,4		0		0			2	0
		Andere / Autre	1 776	64,1		0		0			1 776	0
	<b>Tot.</b>		<b>68 692</b>	<b>14,7</b>	<b>264 688</b>	<b>21 746</b>		<b>22 119</b>	<b>-1,7%</b>	<b>73 282</b>	<b>20 553</b>	
TR	Opleggertrekker Tracteur de semi [cat. N3]	Benzine / Essence	103	54,5		0		0		103	0	
		Diesel / Diesel	30 324	7,7	434 481	74 364	(1)	75 517	-1,5%	34 088	67 370	
		LPG / GPL	18	16,9	377 671	86 854	(2)	103 975	-16,5%	18	85 400	
		Aardgas / Gaz nat.	3	1,2	60 256	50 782	(2)	82 709	-38,6%	3	50 782	
		Elektr. / Electr.	0			0		0			0	0
		Andere / Autre	1 534	61,3		0		0			1 541	0
	<b>Tot.</b>		<b>31 982</b>	<b>10,4</b>	<b>412 175</b>	<b>70 563</b>		<b>71 685</b>	<b>-1,6%</b>	<b>35 753</b>	<b>64 280</b>	
BC, TB	Bus of car Autobus ou autocar [cat. M2, M3]	Benzine / Essence	74	50,9		0		0		75	0	
		Diesel / Diesel	8 996	10,4	381 056	42 819	(1)	42 374	1,0%	9 520	39 956	
		LPG / GPL	1	16,2		0		2 761		1	0	
		Aardgas / Gaz nat.	0			0		0		0	0	
		Elektr. / Electr.	1	25,9		0		0		1	0	
		Andere / Autre	53	59,3		0		0		53	0	
	<b>Tot.</b>		<b>9 125</b>	<b>11,0</b>	<b>375 669</b>	<b>42 214</b>		<b>41 786</b>	<b>1,0%</b>	<b>9 650</b>	<b>39 418</b>	

Les chiffres pour 2012 sont également calculés selon la nouvelle méthodologie.

## AFGELEGDE KILOMETERS PER VOERTUIGCATEGORIE IN 2013 (Wallonië) KILOMETRAGE PARCOURU PAR CATEGORIE DE VEHICULE EN 2013 (Wallonie)

Meth.= (1) Km bepaald per leeftijdsklasse : zie aparte grafieken (1) Km déterminé par classe d'âge : voir graphiques séparés  
(2) Km is het gemiddelde van (kilometerstand / levensduur) (2) Km égal à la moyenne des (kilométrage total / durée de vie)

DIV Codes	Voertuigcategorie [category UNECE]	Brandstof	Aantal voertuigen (31/12/2013)	Gemiddelde leeftijd	Gemiddelde kilometerstand	Km in 2013 (jaarbasis)	Meth.	Km in 2012 (jaarbasis)	%	Totaal aantal voertuigen (2013)	Km in 2013 (reëel)
Codes DIV	Catégorie de véhicule [category UNECE]	Carburant	Nombre de véhicules (31/12/2013)	Age moyen	Kilométrage moyen	Km in 2013 (sur base annuelle)	Meth.	Km in 2012 (sur base annuelle)	%	Nombre total de véhicules (2013)	Km in 2013 (réel)
AA,AB,AC,AD, AE,AF,AZ,BP, CL,LV,OM,SA, SB,SC,SD,SW, VC,VP	Personenwagens Voitures personnelles [cat. M1]	Benzine / Essence	617 654	11,7	89 244	9 414	(1)	9 256	1,7%	670 841	8 558
		Diesel / Diesel	1 064 515	6,1	111 533	19 559	(1)	19 686	-0,6%	1 161 469	17 886
		LPG / GPL	7 421	12,5	179 838	17 426	(1)	18 525	-5,9%	8 992	15 591
		Aardgas / Gaz nat.	35	4,8	112 410	24 051	(2)	27 542	-12,7%	36	20 432
		Elektr. / Electr.	218	1,7	23 263	14 674	(2)	9 719	51,0%	234	9 466
		Andere / Autre	8 346	61,6		0		0			8 350
	<b>Tot.</b>		<b>1 698 189</b>	<b>8,5</b>	<b>103 165</b>	<b>15 763</b>		<b>15 807</b>	<b>-0,3%</b>	<b>1 849 922</b>	<b>14 410</b>
CT,FA,LT	Lichte bedrijfswagen Véh. utilitaire léger [cat. N1]	Benzine / Essence	10 580	24,7	102 032	5 177	(1)	4 913	5,4%	11 349	4 764
		Diesel / Diesel	169 557	7,6	124 772	17 497	(1)	17 816	-1,8%	183 471	16 110
		LPG / GPL	2 892	13,7	160 426	12 939	(1)	13 220	-2,1%	3 195	12 164
		Aardgas / Gaz nat.	71	4,5	72 396	16 172	(2)	14 372	12,5%	74	14 224
		Elektr. / Electr.	72	2,4	17 145	7 346	(2)	7 795	-5,8%	73	6 768
		Andere / Autre	1 188	63,1		0		0			1 189
	<b>Tot.</b>		<b>184 360</b>	<b>9,0</b>	<b>123 160</b>	<b>16 602</b>		<b>16 878</b>	<b>-1,6%</b>	<b>199 351</b>	<b>15 301</b>
CV,DT,KG,LC	Vrachtwagen Camion [cat. N2, N3]	Benzine / Essence	1 222	55,3		0		0		1 246	0
		Diesel / Diesel	26 064	15,7	304 675	20 246	(1)	20 246	0,0%	27 843	19 161
		LPG / GPL	70	31,0		0		12 928		73	0
		Aardgas / Gaz nat.	0							0	
		Elektr. / Electr.	2	19,3	26 504	1 373	(2)	0		2	1 373
		Andere / Autre	2 025	64,7		0		0		2 025	0
	<b>Tot.</b>		<b>29 383</b>	<b>20,8</b>	<b>270 262</b>	<b>17 959</b>		<b>18 006</b>	<b>-0,3%</b>	<b>31 189</b>	<b>17 106</b>
TR	Opleggertrekker Tracteur de semi [cat. N3]	Benzine / Essence	123	57,6		0		0		123	0
		Diesel / Diesel	8 353	13,0	511 425	63 857	(1)	65 369	-2,3%	9 382	57 291
		LPG / GPL	6	51,2		0		0		6	0
		Aardgas / Gaz nat.	0							0	
		Elektr. / Electr.	0							0	
		Andere / Autre	2 138	61,5		0		0		2 140	0
	<b>Tot.</b>		<b>10 620</b>	<b>23,3</b>	<b>402 253</b>	<b>50 226</b>		<b>51 373</b>	<b>-2,2%</b>	<b>11 651</b>	<b>46 133</b>
BC, TB	Bus of car Autobus ou autocar [cat. M2, M3]	Benzine / Essence	33	39,9		0		0		35	0
		Diesel / Diesel	4 821	10,2	427 782	38 276	(1)	37 374	2,4%	5 133	35 977
		LPG / GPL	0					0		1	0
		Aardgas / Gaz nat.	0							0	
		Elektr. / Electr.	1	25,9		0		0		1	0
		Andere / Autre	18	55,6		0		0		18	0
	<b>Tot.</b>		<b>4 873</b>	<b>10,6</b>	<b>423 217</b>	<b>37 867</b>		<b>36 959</b>	<b>2,5%</b>	<b>5 188</b>	<b>35 595</b>

Les chiffres pour 2012 sont également calculés selon la nouvelle méthodologie.

## AFGELEGDE KILOMETERS PER VOERTUIGCATEGORIE IN 2013 (BHG) KILOMETRAGE PARCOURU PAR CATEGORIE DE VEHICULE EN 2013 (RBC)

Meth.= (1) Km bepaald per leeftijdsklasse : zie aparte grafieken (1) Km déterminé par classe d'âge : voir graphiques séparés  
(2) Km is het gemiddelde van (kilometersland / levensduur) (2) Km égal à la moyenne des (kilométrage total / durée de vie)

DIV Codes	Voertuigcategorie [category UNECE]	Brandstof	Aantal voertuigen (31/12/2013)	Gemiddelde leeftijd	Gemiddelde kilometerstand	Km in 2013 (jaarbasis)	Meth.	Km in 2012 (jaarbasis)	%	Totaal aantal voertuigen (2013)	Km in 2013 (reëel)
Codes DIV	Catégorie de véhicule [category UNECE]	Carburant	Nombre de véhicules (31/12/2013)	Age moyen	Kilométrage moyen	Km in 2013 (sur base annuelle)	Meth.	Km in 2012 (sur base annuelle)	%	Nombre total de véhicules (2013)	Km in 2013 (réel)
AA,AB,AC,AD, AE,AF,AZ,BP, CL,LV,OM,SA, SB,SC,SD,SW, VC,VP	Personenwagens Voitures personnelles [cat. M1]	Benzine / Essence	188 822	13,5	89 157	7 779	(1)	7 759	0,3%	209 380	6 827
		Diesel / Diesel	313 126	5,6	100 384	21 580	(1)	21 807	-1,0%	361 249	18 076
		LPG / GPL	1 146	15,3	171 541	12 738	(1)	13 897	-8,3%	1 374	11 462
		Aardgas / Gaz nat.	52	2,3	36 681	16 188	(2)	16 633	-2,7%	55	12 769
		Elektr. / Electr.	301	1,5	9 614	7 396	(2)	5 385	37,4%	324	5 426
		Andere/Autre	4 091	59,9		0		0			4 092
	<b>Tot.</b>		<b>507 538</b>	<b>9,0</b>	<b>95 499</b>	<b>16 243</b>		<b>16 290</b>	<b>-0,3%</b>	<b>576 474</b>	<b>13 839</b>
CT,FA,LT	Lichte bedrijfswagen Véh. utilitaire léger [cat. N1]	Benzine / Essence	2 931	28,1	92 660	3 052	(1)	2 992	2,0%	3 079	2 869
		Diesel / Diesel	58 612	6,2	106 622	20 214	(1)	20 086	0,6%	65 700	18 058
		LPG / GPL	387	14,3	163 089	12 584	(1)	12 061	4,3%	421	11 859
		Aardgas / Gaz nat.	15	1,7	36 569	21 713	(2)	5 652	284,2%	15	13 723
		Elektr. / Electr.	76	2,7	11 991	4 859	(2)	4 118	18,0%	77	4 486
		Andere / Autre	629	62,4		0		0			629
	<b>Tot.</b>		<b>62 650</b>	<b>7,8</b>	<b>105 115</b>	<b>19 142</b>		<b>19 003</b>	<b>0,7%</b>	<b>69 921</b>	<b>17 174</b>
CV,DT,KG,LC	Vrachtwagen Camion [cat. N2, N3]	Benzine / Essence	236	52,5		0		0		238	0
		Diesel / Diesel	9 074	11,5	232 917	23 940	(1)	24 729	-3,2%	9 711	22 645
		LPG / GPL	14	31,0		0		0		14	0
		Aardgas / Gaz nat.	1	1,9	80 439	44 560	(2)	45 998	-3,1%	1	44 560
		Elektr. / Electr.	0			0		0		0	0
		Andere / Autre	588	65,4		0		0			588
	<b>Tot.</b>		<b>9 913</b>	<b>15,7</b>	<b>213 212</b>	<b>21 918</b>		<b>22 688</b>	<b>-3,4%</b>	<b>10 552</b>	<b>20 844</b>
TR	Opleggertrekker Tracteur de semi [cat. N3]	Benzine / Essence	12	53,6		0		0		12	0
		Diesel / Diesel	2 399	7,5	362 901	68 879	(1)	70 027	-1,6%	2 663	63 201
		LPG / GPL	0			0		0		0	0
		Aardgas / Gaz nat.	1	3,1	167 966	62 177	(2)	52 380	18,7%	1	62 177
		Elektr. / Electr.	3	50,7		0		0		3	0
		Andere / Autre	88	62,1		0		0			88
	<b>Tot.</b>		<b>2 503</b>	<b>9,7</b>	<b>347 890</b>	<b>66 042</b>		<b>67 287</b>	<b>-1,8%</b>	<b>2 767</b>	<b>60 848</b>
BC, TB	Bus of car Autobus ou autocar [cat. M2, M3]	Benzine / Essence	19	43,9		0		0		23	0
		Diesel / Diesel	1 776	12,2	360 623	29 462	(1)	29 052	1,4%	1 823	28 693
		LPG / GPL	0			0		0		0	0
		Aardgas / Gaz nat.	3	26,1		0		0		3	0
		Elektr. / Electr.	1	67,3		0		0		1	0
		Andere / Autre	16	60,8		0		0			16
	<b>Tot.</b>		<b>1 815</b>	<b>13,0</b>	<b>352 874</b>	<b>28 829</b>		<b>28 361</b>	<b>1,6%</b>	<b>1 866</b>	<b>28 032</b>

Les chiffres pour 2012 sont également calculés selon la nouvelle méthodologie.

# 5 Évolution des kilomètres parcourus par catégorie de véhicule

## Remarques préliminaires

Les chiffres ne représentent que les kilomètres parcourus par les véhicules immatriculés en Belgique (par leurs propriétaires dans les régions respectives).

En ce qui concerne les camions et les tracteurs de semi-remorque, une grande partie du trafic est occasionnée par des camions et tracteurs étrangers. Les chiffres ne donnent donc pas une image complète de la circulation sur les routes belges.

En ce qui concerne les voitures personnelles, les camionnettes et les bus, les kilomètres parcourus par des véhicules belges à l'étranger sont comparables avec les kilomètres parcourus par les véhicules étrangers en Belgique. Ces kilométrages sont faibles par rapport au total. Pour ces catégories, les chiffres en question constituent donc un bon indicateur du trafic total.

Ces chiffres confirment le fait que l'augmentation du trafic routier au cours de la dernière décennie résultait principalement de la croissance du parc automobile, le nombre moyen de kilomètres parcourus par voiture personnelle étant resté relativement constant.

<b>Belgique</b>	<b>2007</b>	<b>2008</b>	<b>2009</b>	<b>2010</b>	<b>2011</b>	<b>2012</b>	<b>2012*</b>	<b>2013*</b>
km/an par voiture personnelle	15 741	15 690	15 867	15 649	15 489	15 311	15 346	15 284
nombre de voitures personnelles	5 042 095	5 123 972	5 191 714	5 275 610	5 406 362	5 440 754	5 453 856	5 504 809
<b>km voitures pers. (milliards)</b>	<b>79,37</b>	<b>80,40</b>	<b>82,38</b>	<b>82,56</b>	<b>83,74</b>	<b>83,30</b>	<b>82,37</b>	<b>83,08</b>
km/an par véhicule utilitaire léger	19 869	18 842	18 223	18 163	17 576	17 600	17 064	16 804
nombre de véhicules utilitaires légers	537 640	557 457	572 074	586 889	610 315	622 290	628 506	641 224
<b>km véh. utilitaires légers (milliards)</b>	<b>10,68</b>	<b>10,50</b>	<b>10,42</b>	<b>10,66</b>	<b>10,73</b>	<b>10,95</b>	<b>10,69</b>	<b>10,75</b>
km/an par camion	24 115	23 088	22 494	22 654	22 054	21 757	21 059	20 744
nombre de camions	106 108	106 141	105 372	111 209	111 249	109 963	109 867	108 780
<b>km camions (milliards)</b>	<b>2,56</b>	<b>2,45</b>	<b>2,37</b>	<b>2,52</b>	<b>2,45</b>	<b>2,39</b>	<b>2,33</b>	<b>2,28</b>
km/an par tracteur de semi	81 013	72 687	68 582	71 955	69 501	67 472	67 341	66 911
nombre de tracteurs de semi	48 040	49 088	47 408	46 663	46 816	45 999	46 936	47 978
<b>km tracteurs de semi (milliards)</b>	<b>3,89</b>	<b>3,57</b>	<b>3,25</b>	<b>3,36</b>	<b>3,25</b>	<b>3,10</b>	<b>3,18</b>	<b>3,23</b>
km/an par autobus ou autocar	40 052	39 337	39 364	38 573	39 454	39 903	38 717	39 235
nombre de autobus et autocars	15 466	15 977	16 059	16 224	16 089	15 984	16 054	16 261
<b>km autobus et autocars (milliards)</b>	<b>0,62</b>	<b>0,63</b>	<b>0,63</b>	<b>0,63</b>	<b>0,63</b>	<b>0,64</b>	<b>0,62</b>	<b>0,63</b>

\* Chiffres via méthodologie adaptée. Comparer avec les années antérieures peut mener à des incohérences.

<b>Flandre</b>	<b>2007</b>	<b>2008</b>	<b>2009</b>	<b>2010</b>	<b>2011</b>	<b>2012</b>	<b>2012*</b>	<b>2013*</b>
km/an par voiture personnelle	15 070	15 217	15 333	15 242	15 104	14 948	14 970	14 903
nombre de voitures personnelles	3 000 869	3 049 789	3 086 855	3 126 350	3 223 994	3 255 160	3 255 131	3 286 298
<b>km voitures pers. (milliards)</b>	<b>45,22</b>	<b>46,41</b>	<b>47,33</b>	<b>47,65</b>	<b>48,70</b>	<b>48,66</b>	<b>47,85</b>	<b>48,27</b>
km/an par véhicule utilitaire léger	20 297	18 731	18 025	17 984	17 390	17 372	16 875	16 571
nombre de véhicules utilitaires légers	327 047	340 034	350 234	359 802	376 370	383 926	386 413	392 875
<b>km véh. utilitaires légers (milliards)</b>	<b>6,64</b>	<b>6,37</b>	<b>6,31</b>	<b>6,47</b>	<b>6,54</b>	<b>6,67</b>	<b>6,49</b>	<b>6,49</b>
km/an par camion	26 887	24 475	23 650	23 906	23 199	22 876	22 119	21 746
nombre de camions	67 215	67 386	67 250	70 456	70 590	70 059	69 706	68 692
<b>km camions (milliards)</b>	<b>1,81</b>	<b>1,65</b>	<b>1,59</b>	<b>1,68</b>	<b>1,64</b>	<b>1,60</b>	<b>1,55</b>	<b>1,51</b>
km/an par tracteur de semi	89 058	77 030	73 526	77 143	74 764	72 819	71 685	70 563
nombre de tracteurs de semi	33 982	35 077	33 999	33 464	33 712	32 966	32 316	31 982
<b>km tracteurs de semi (milliards)</b>	<b>3,03</b>	<b>2,70</b>	<b>2,50</b>	<b>2,58</b>	<b>2,52</b>	<b>2,40</b>	<b>2,37</b>	<b>2,30</b>
km/an par autobus ou autocar	49 185	43 896	43 271	43 110	43 309	43 084	41 786	42 214
nombre de autobus et autocars	9 010	9 302	9 228	9 281	9 228	9 183	9 076	9 125
<b>km autobus et autocars (milliards)</b>	<b>0,44</b>	<b>0,41</b>	<b>0,40</b>	<b>0,40</b>	<b>0,40</b>	<b>0,40</b>	<b>0,38</b>	<b>0,38</b>

\* Chiffres via méthodologie adaptée. Comparer avec les années antérieures peut mener à des incohérences.

<b>Wallonie</b>	<b>2007</b>	<b>2008</b>	<b>2009</b>	<b>2010</b>	<b>2011</b>	<b>2012</b>	<b>2012*</b>	<b>2013*</b>
km/an par voiture personnelle	16 272	16 122	16 271	15 901	15 862	15 637	15 807	15 763
nombre de voitures personnelles	1 543 116	1 564 877	1 592 880	1 625 996	1 669 223	1 679 649	1 683 914	1 698 189
<b>km voitures pers. (milliards)</b>	<b>25,11</b>	<b>25,23</b>	<b>25,92</b>	<b>25,86</b>	<b>26,48</b>	<b>26,26</b>	<b>26,49</b>	<b>26,66</b>
km/an par véhicule utilitaire léger	19 467	18 547	18 012	18 017	17 455	17 469	16 878	16 602
nombre de véhicules utilitaires légers	151 560	156 797	161 268	166 265	173 608	177 430	179 655	184 360
<b>km véh. utilitaires légers (milliards)</b>	<b>2,95</b>	<b>2,91</b>	<b>2,90</b>	<b>3,00</b>	<b>3,03</b>	<b>3,10</b>	<b>3,02</b>	<b>3,05</b>
km/an par camion	22 509	19 908	19 648	19 607	19 077	18 777	18 006	17 959
nombre de camions	28 912	28 864	28 451	30 410	30 376	29 808	29 716	29 383
<b>km camions (milliards)</b>	<b>0,65</b>	<b>0,57</b>	<b>0,56</b>	<b>0,60</b>	<b>0,58</b>	<b>0,56</b>	<b>0,54</b>	<b>0,53</b>
km/an par tracteur de semi	63 946	55 211	52 542	55 321	53 207	50 979	51 373	50 226
nombre de tracteurs de semi	11 376	11 397	10 928	10 804	10 825	10 679	10 598	10 620
<b>km tracteurs de semi (milliards)</b>	<b>0,73</b>	<b>0,63</b>	<b>0,57</b>	<b>0,60</b>	<b>0,58</b>	<b>0,54</b>	<b>0,55</b>	<b>0,54</b>
km/an par autobus ou autocar	40 212	35 367	36 029	34 900	37 024	37 856	36 959	37 867
nombre de autobus et autocars	4 678	4 972	5 097	5 137	5 075	5 019	4 952	4 873
<b>km autobus et autocars (milliards)</b>	<b>0,19</b>	<b>0,18</b>	<b>0,18</b>	<b>0,18</b>	<b>0,19</b>	<b>0,19</b>	<b>0,18</b>	<b>0,18</b>

\* Chiffres via méthodologie adaptée. Comparer avec les années antérieures peut mener à des incohérences.

<b>Bruxelles</b>	<b>2007</b>	<b>2008</b>	<b>2009</b>	<b>2010</b>	<b>2011</b>	<b>2012</b>	<b>2012*</b>	<b>2013*</b>
km/an par voiture personnelle	16 519	17 023	17 743	17 300	16 690	16 562	16 290	16 243
nombre de voitures personnelles	498 110	509 306	511 979	523 264	513 145	505 945	507 233	507 538
<b>km voitures pers. (milliards)</b>	<b>8,23</b>	<b>8,67</b>	<b>9,08</b>	<b>9,05</b>	<b>8,56</b>	<b>8,38</b>	<b>7,93</b>	<b>7,98</b>
km/an par véhicule utilitaire léger	20 100	19 964	20 111	19 619	19 092	19 423	19 003	19 142
nombre de véhicules utilitaires légers	59 033	60 626	60 572	60 822	60 337	60 934	61 647	62 650
<b>km véh. utilitaires légers (milliards)</b>	<b>1,19</b>	<b>1,21</b>	<b>1,22</b>	<b>1,19</b>	<b>1,15</b>	<b>1,18</b>	<b>1,17</b>	<b>1,20</b>
km/an par camion	22 564	22 383	22 919	23 071	22 964	22 766	22 688	21 918
nombre de camions	9 981	9 891	9 671	10 343	10 283	10 096	10 120	9 913
<b>km camions (milliards)</b>	<b>0,23</b>	<b>0,22</b>	<b>0,22</b>	<b>0,24</b>	<b>0,24</b>	<b>0,23</b>	<b>0,23</b>	<b>0,22</b>
km/an par tracteur de semi	86 805	76 863	72 168	74 505	69 048	67 136	67 287	66 042
nombre de tracteurs de semi	2 682	2 614	2 481	2 395	2 279	2 354	2 638	2 503
<b>km tracteurs de semi (milliards)</b>	<b>0,23</b>	<b>0,20</b>	<b>0,18</b>	<b>0,18</b>	<b>0,16</b>	<b>0,16</b>	<b>0,18</b>	<b>0,17</b>
km/an par autobus ou autocar	25 586	27 106	27 686	25 705	26 442	29 276	28 361	28 829
nombre de autobus et autocars	1 778	1 703	1 734	1 806	1 786	1 782	1 810	1 815
<b>km autobus et autocars (milliards)</b>	<b>0,05</b>	<b>0,05</b>	<b>0,05</b>	<b>0,05</b>	<b>0,05</b>	<b>0,05</b>	<b>0,05</b>	<b>0,05</b>

\* Chiffres via méthodologie adaptée. Comparer avec les années antérieures peut mener à des incohérences.



# 6 Évolution des kilomètres parcourus par les voitures personnelles en fonction du type de carburant

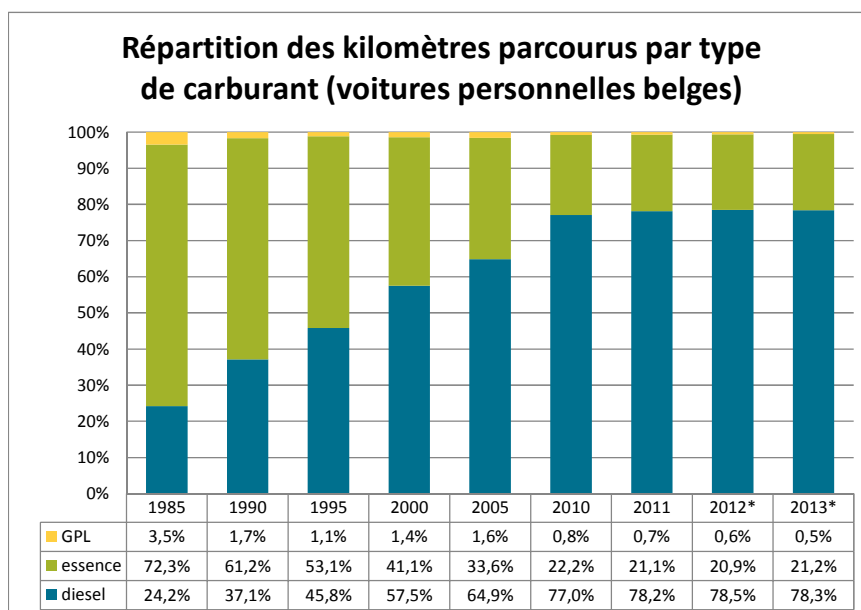
## Remarque préliminaire :

Les **types de carburant** sont l'essence, le diesel, le LPG, le gaz naturel et l'électricité. Les véhicules hybrides et plug-in hybrides sont ajoutés aux véhicules conventionnels avec le même type de carburant.<sup>3</sup>

## 6.1 Belgique + régions

Belgique	1990	1995	2000	2005	2011	2012	2012*	2013*
nombre de voitures diesel	1 014 905	1 393 386	1 867 351	2 416 818	3 341 077	3 402 802	3 415 467	3 445 077
km/an par voiture diesel	21 468	21 706	22 955	20 278	19 595	19 211	19 262	19 118
km total voitures diesel (milliard)	21,79	30,25	42,86	49,01	65,47	65,37	64,64	65,08
<b>% km voitures diesel</b>	<b>37,1%</b>	<b>45,8%</b>	<b>57,5%</b>	<b>64,9%</b>	<b>78,2%</b>	<b>78,5%</b>	<b>78,5%</b>	<b>78,3%</b>
nombre de voitures essence	2 744 249	2 828 284	2 732 352	2 422 338	2 012 531	1 988 633	1 990 323	2 015 413
km/an par voiture essence	13 090	12 403	11 197	10 466	8 791	8 759	8 754	8 870
km total voitures essence (milliard)	35,92	35,08	30,60	25,35	17,69	17,42	17,22	17,58
<b>% km voitures essence</b>	<b>61,2%</b>	<b>53,1%</b>	<b>41,1%</b>	<b>33,6%</b>	<b>21,1%</b>	<b>20,9%</b>	<b>20,9%</b>	<b>21,2%</b>
nombre de voitures GPL	40 099	32 044	59 059	60 413	33 598	29 954	28 131	23 884
km/an par voiture GPL	25 000	23 000	18 000	19 879	17 062	16 808	16 618	15 711
km total voitures GPL (milliard)	1,00	0,74	1,06	1,20	0,57	0,50	0,50	0,40
<b>% km voitures GPL</b>	<b>1,7%</b>	<b>1,1%</b>	<b>1,4%</b>	<b>1,6%</b>	<b>0,7%</b>	<b>0,6%</b>	<b>0,6%</b>	<b>0,5%</b>
nombre de voitures gaz naturel					119	188	227	359
km/an par voiture gaz naturel					18 283	19 327	24 546	22 083
km total voitures gaz naturel (milliard)					0,00	0,00	0,00	0,01
<b>% km voitures gaz naturel</b>					<b>0,0%</b>	<b>0,0%</b>	<b>0,0%</b>	<b>0,0%</b>
nombre de voitures électriques	23	16	71	22	162	591	826	1 205
km/an par voiture électrique	2 900	2 900	2 900	2 900	6 157	6 923	8 450	10 830
km total voitures électriques (milliard)	0,00	0,00	0,00	0,00	0,00	0,00	0,00	0,01
<b>% km voitures électriques</b>	<b>0,0%</b>	<b>0,0%</b>	<b>0,0%</b>	<b>0,0%</b>	<b>0,0%</b>	<b>0,0%</b>	<b>0,0%</b>	<b>0,0%</b>

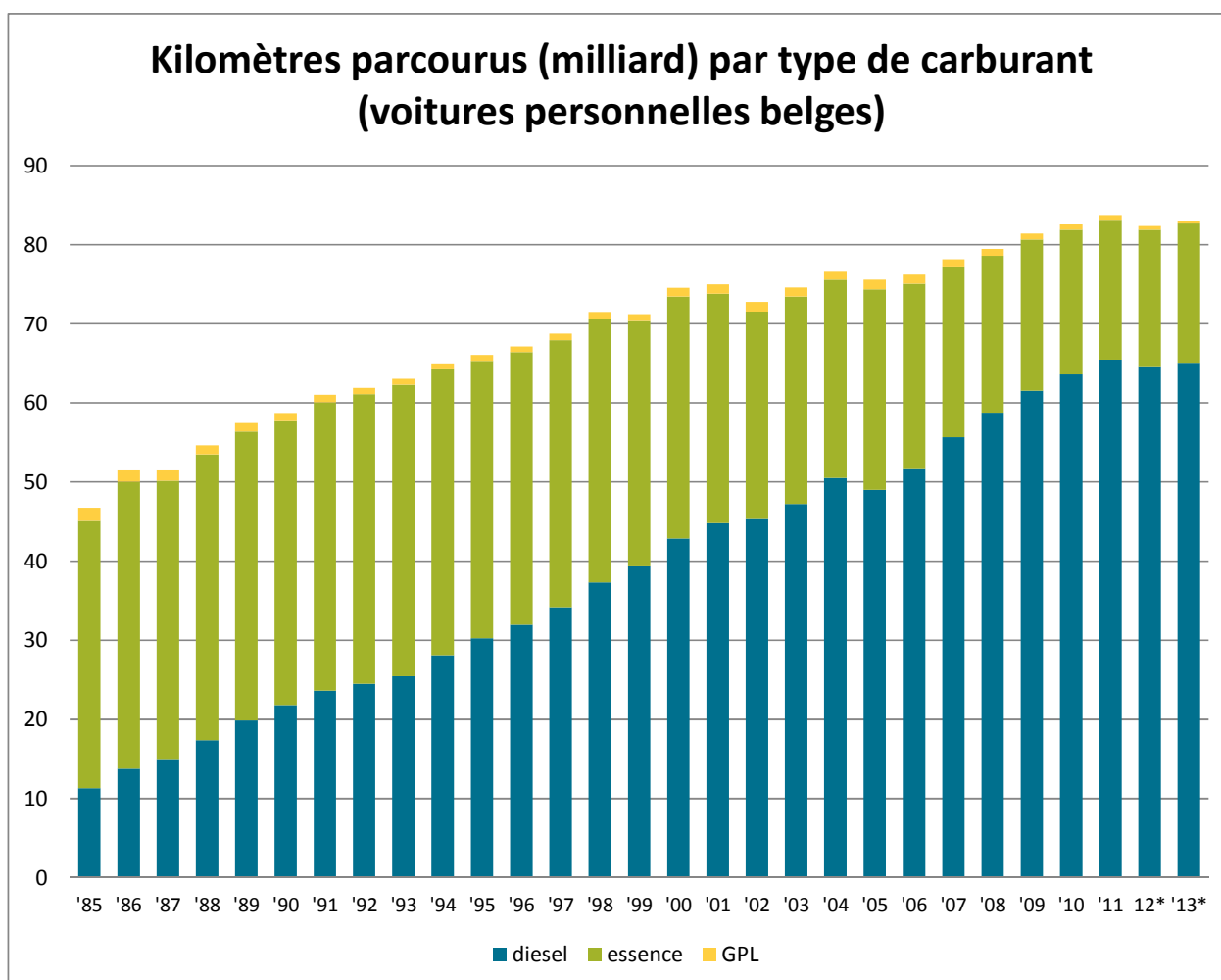
\* Chiffres via méthodologie adaptée. Comparer avec les années antérieures peut mener à des incohérences.



<sup>3</sup> Les véhicules avec le type de carburant « autres » ne sont plus repris ici. Leur influence est négligeable étant donné qu'il s'agit de véhicules très anciens.

<b>Belgique</b>	2007	2008	2009	2010	2011	2012	2012*	2013*
nombre de voitures diesel	2 730 958	2 903 238	3 038 521	3 181 017	3 341 077	3 402 802	3 415 467	3 445 077
km/an par voiture diesel	20 376	20 233	20 254	19 991	19 595	19 211	19 262	19 118
km total voitures diesel (milliard)	55,65	58,74	61,54	63,59	65,47	65,37	64,64	65,08
<b>% km voitures diesel</b>	<b>71,2%</b>	<b>73,9%</b>	<b>75,6%</b>	<b>77,0%</b>	<b>78,2%</b>	<b>78,5%</b>	<b>78,5%</b>	<b>78,3%</b>
nombre de voitures essence	2 247 799	2 161 807	2 092 472	2 038 102	2 012 531	1 988 633	1 990 323	2 015 413
km/an par voiture essence	9 595	9 181	9 133	8 983	8 791	8 759	8 754	8 870
km total voitures essence (milliard)	21,57	19,85	19,11	18,31	17,69	17,42	17,22	17,58
<b>% km voitures essence</b>	<b>27,6%</b>	<b>25,0%</b>	<b>23,5%</b>	<b>22,2%</b>	<b>21,1%</b>	<b>20,9%</b>	<b>20,9%</b>	<b>21,2%</b>
nombre de voitures GPL	51 026	46 587	42 485	37 534	33 598	29 954	28 131	23 884
km/an par voiture GPL	18 463	18 337	17 763	17 610	17 062	16 808	16 618	15 711
km total voitures GPL (milliard)	0,94	0,85	0,75	0,66	0,57	0,50	0,50	0,40
<b>% km voitures GPL</b>	<b>1,2%</b>	<b>1,1%</b>	<b>0,9%</b>	<b>0,8%</b>	<b>0,7%</b>	<b>0,6%</b>	<b>0,6%</b>	<b>0,5%</b>
nombre de voitures gaz naturel					119	188	227	359
km/an par voiture gaz naturel					18 283	19 327	24 546	22 083
km total voitures gaz naturel (milliard)					0,00	0,00	0,00	0,01
<b>% km voitures gaz naturel</b>					<b>0,0%</b>	<b>0,0%</b>	<b>0,0%</b>	<b>0,0%</b>
nombre de voitures électriques	8	10	10	36	162	591	826	1 205
km/an par voiture électrique	2 900	2 925	2 904	4 483	6 157	6 923	8 450	10 830
km total voitures électriques (milliard)	0,00	0,00	0,00	0,00	0,00	0,00	0,00	0,01
<b>% km voitures électriques</b>	<b>0,0%</b>	<b>0,0%</b>	<b>0,0%</b>	<b>0,0%</b>	<b>0,0%</b>	<b>0,0%</b>	<b>0,0%</b>	<b>0,0%</b>

\* Chiffres via méthodologie adaptée. Comparer avec les années antérieures peut mener à des incohérences.

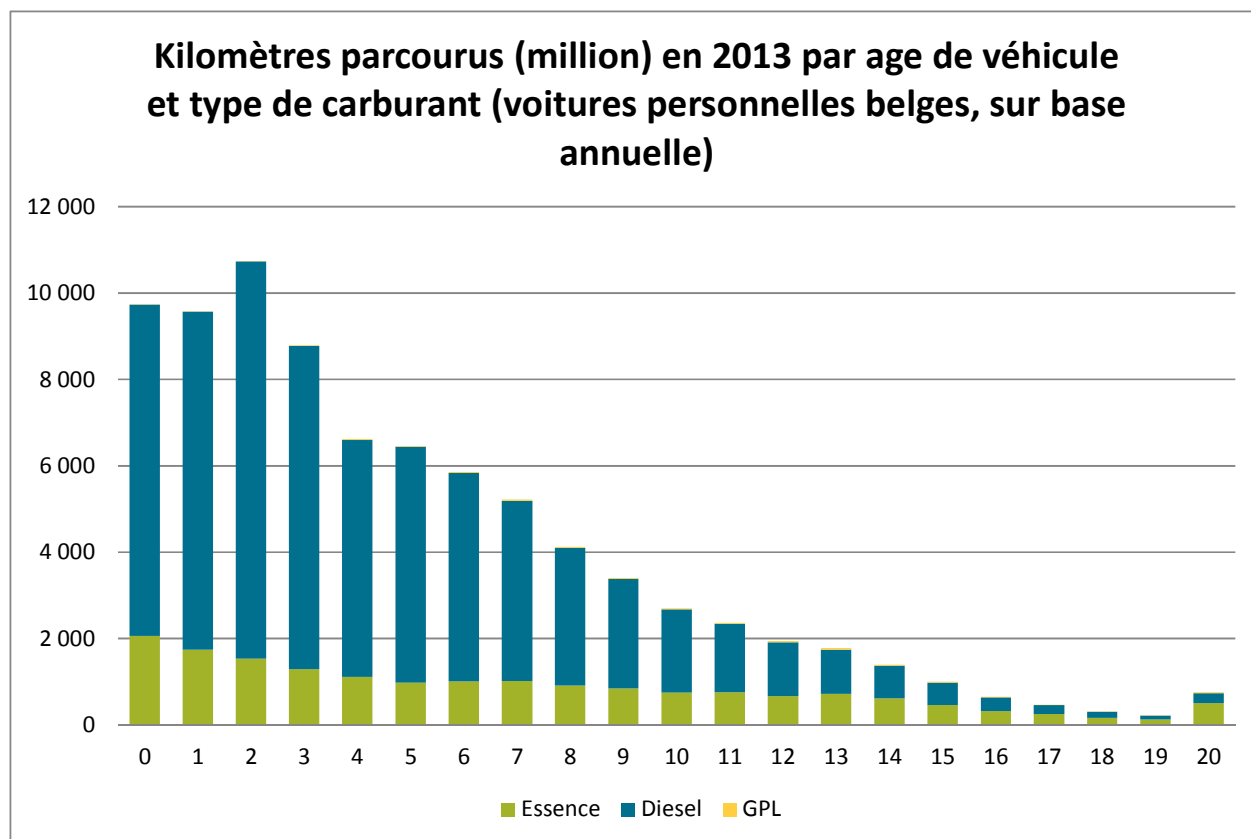


<b>Flandre</b>	2007	2008	2009	2010	2011	2012	2012*	2013*
nombre de voitures diesel	1 654 546	1 749 711	1 823 264	1 890 890	2 000 885	2 039 638	2 043 667	2 059 091
km/an par voiture diesel	19 330	19 395	19 393	19 298	18 957	18 636	18 664	18 530
km total voitures diesel (milliard)	31,98	33,94	35,36	36,49	37,93	38,01	37,38	37,62
<b>% km voitures diesel</b>	<b>71,5%</b>	<b>73,9%</b>	<b>75,4%</b>	<b>76,6%</b>	<b>77,9%</b>	<b>78,1%</b>	<b>78,1%</b>	<b>78,0%</b>
nombre de voitures essence	1 308 350	1 264 683	1 230 592	1 205 359	1 195 201	1 189 738	1 186 544	1 204 580
km/an par voiture essence	9 329	9 051	9 007	8 922	8 709	8 682	8 675	8 781
km total voitures essence (milliard)	12,21	11,45	11,08	10,75	10,41	10,33	10,17	10,39
<b>% km voitures essence</b>	<b>27,3%</b>	<b>24,9%</b>	<b>23,6%</b>	<b>22,6%</b>	<b>21,4%</b>	<b>21,2%</b>	<b>21,2%</b>	<b>21,5%</b>
nombre de voitures GPL	31 619	29 022	26 576	23 645	21 316	19 112	17 850	15 238
km/an par voiture GPL	17 964	17 770	17 336	17 251	16 539	16 284	15 900	15 134
km total voitures GPL (milliard)	0,57	0,52	0,46	0,41	0,35	0,31	0,30	0,25
<b>% km voitures GPL</b>	<b>1,3%</b>	<b>1,1%</b>	<b>1,0%</b>	<b>0,9%</b>	<b>0,7%</b>	<b>0,6%</b>	<b>0,6%</b>	<b>0,5%</b>
nombre de voitures gaz naturel					102	156	183	271
km/an par voiture gaz naturel					17 543	19 709	24 874	22 738
km total voitures gaz naturel (milliard)					0,00	0,00	0,00	0,01
<b>% km voitures gaz naturel</b>					<b>0,0%</b>	<b>0,0%</b>	<b>0,0%</b>	<b>0,0%</b>
nombre de voitures électriques	2	5	4	20	77	317	449	686
km/an par voiture électrique	2 489	2 468	3 136	3 912	8 834	7 970	9 472	10 935
km total voitures électriques (milliard)	0,00	0,00	0,00	0,00	0,00	0,00	0,00	0,01
<b>% km voitures électriques</b>	<b>0,0%</b>	<b>0,0%</b>	<b>0,0%</b>	<b>0,0%</b>	<b>0,0%</b>	<b>0,0%</b>	<b>0,0%</b>	<b>0,0%</b>
<b>Wallonie</b>	2007	2008	2009	2010	2011	2012	2012*	2013*
nombre de voitures diesel	810 535	867 114	918 677	976 807	1 033 320	1 054 224	1 057 139	1 064 515
km/an par voiture diesel	21 044	20 745	20 657	20 178	19 888	19 431	19 686	19 559
km total voitures diesel (milliard)	17,06	17,99	18,98	19,71	20,55	20,48	20,70	20,77
<b>% km voitures diesel</b>	<b>69,6%</b>	<b>72,4%</b>	<b>74,4%</b>	<b>76,2%</b>	<b>77,6%</b>	<b>78,0%</b>	<b>78,2%</b>	<b>77,9%</b>
nombre de voitures essence	707 095	673 959	651 851	628 655	616 806	607 522	609 356	617 654
km/an par voiture essence	10 041	9 735	9 620	9 413	9 287	9 229	9 256	9 414
km total voitures essence (milliard)	7,10	6,56	6,27	5,92	5,73	5,61	5,61	5,74
<b>% km voitures essence</b>	<b>29,0%</b>	<b>26,4%</b>	<b>24,6%</b>	<b>22,9%</b>	<b>21,6%</b>	<b>21,3%</b>	<b>21,2%</b>	<b>21,5%</b>
nombre de voitures GPL	17 100	15 423	13 973	12 144	10 709	9 464	8 903	7 421
km/an par voiture GPL	19 451	19 726	19 009	18 734	18 453	18 217	18 525	17 426
km total voitures GPL (milliard)	0,33	0,30	0,27	0,23	0,20	0,17	0,18	0,14
<b>% km voitures GPL</b>	<b>1,4%</b>	<b>1,2%</b>	<b>1,0%</b>	<b>0,9%</b>	<b>0,7%</b>	<b>0,7%</b>	<b>0,7%</b>	<b>0,5%</b>
nombre de voitures gaz naturel					10	17	25	35
km/an par voiture gaz naturel					22 288	21 078	27 542	24 051
km total voitures gaz naturel (milliard)					0,00	0,00	0,00	0,00
<b>% km voitures gaz naturel</b>					<b>0,0%</b>	<b>0,0%</b>	<b>0,0%</b>	<b>0,0%</b>
nombre de voitures électriques	4	4	4	7	12	75	142	218
km/an par voiture électrique	3 438	3 291	2 369	3 623	4 018	5 669	9 719	14 674
km total voitures électriques (milliard)	0,00	0,00	0,00	0,00	0,00	0,00	0,00	0,00
<b>% km voitures électriques</b>	<b>0,0%</b>	<b>0,0%</b>	<b>0,0%</b>	<b>0,0%</b>	<b>0,0%</b>	<b>0,0%</b>	<b>0,0%</b>	<b>0,0%</b>
<b>Bruxelles</b>	2007	2008	2009	2010	2011	2012	2012*	2013*
nombre de voitures diesel	263 783	284 187	296 144	313 320	306 872	308 940	309 733	313 126
km/an par voiture diesel	23 483	23 703	24 258	23 590	22 767	22 260	21 807	21 580
km total voitures diesel (milliard)	6,19	6,74	7,18	7,39	6,99	6,88	6,47	6,53
<b>% km voitures diesel</b>	<b>75,7%</b>	<b>79,2%</b>	<b>80,6%</b>	<b>81,6%</b>	<b>81,6%</b>	<b>82,1%</b>	<b>81,6%</b>	<b>81,9%</b>
nombre de voitures essence	227 935	218 899	209 753	204 088	200 524	191 373	191 831	188 822
km/an par voiture essence	8 576	7 929	8 117	8 016	7 753	7 743	7 759	7 779
km total voitures essence (milliard)	1,95	1,74	1,70	1,64	1,55	1,48	1,44	1,43
<b>% km voitures essence</b>	<b>23,9%</b>	<b>20,4%</b>	<b>19,1%</b>	<b>18,1%</b>	<b>18,2%</b>	<b>17,7%</b>	<b>18,2%</b>	<b>17,9%</b>
nombre de voitures GPL	2 285	2 115	1 979	1 745	1 573	1 378	1 323	1 146
km/an par voiture GPL	16 679	16 619	15 326	14 645	14 676	14 393	13 897	12 738
km total voitures GPL (milliard)	0,04	0,04	0,03	0,03	0,02	0,02	0,02	0,02
<b>% km voitures GPL</b>	<b>0,5%</b>	<b>0,4%</b>	<b>0,3%</b>	<b>0,3%</b>	<b>0,3%</b>	<b>0,2%</b>	<b>0,2%</b>	<b>0,2%</b>
nombre de voitures gaz naturel					7	15	18	52
km/an par voiture gaz naturel					20 456	11 679	16 633	16 188
km total voitures gaz naturel (milliard)					0,00	0,00	0,00	0,00
<b>% km voitures gaz naturel</b>					<b>0,0%</b>	<b>0,0%</b>	<b>0,0%</b>	<b>0,0%</b>
nombre de voitures électriques	1	1	1	9	73	199	235	301
km/an par voiture électrique	2 979	3 291	2 806	6 056	3 048	3 004	5 385	7 396
km total voitures électriques (milliard)	0,00	0,00	0,00	0,00	0,00	0,00	0,00	0,00
<b>% km voitures électriques</b>	<b>0,0%</b>	<b>0,0%</b>	<b>0,0%</b>	<b>0,0%</b>	<b>0,0%</b>	<b>0,0%</b>	<b>0,0%</b>	<b>0,0%</b>

\* Chiffres via méthodologie adaptée. Comparer avec les années antérieures peut mener à des incohérences.

## 6.2 Kilomètres parcourus par type de carburant et âge du véhicule

Cette analyse séparée montre l'importance des voitures en fonction de leur âge. En effet, il est établi que les voitures plus anciennes rejettent, en moyenne, plus d'émissions polluantes par kilomètre. Par contre, leur proportion dans le calcul des kilomètres parcourus diminue. Il s'agit d'un facteur important dont il faut tenir compte lors de l'élaboration d'une politique de la mobilité.



# 7 Comparaison avec d'autres pays (voitures personnelles)

---

## 7.1 Pays-Bas

Aux Pays-Bas, le Centraal Bureau voor de Statistiek fournit les chiffres suivants pour les voitures personnelles en 2013<sup>4</sup> :

Tout type de carburant : 13 044 km/an

Diesel : 23 283 km/an

Essence : 10 554 km/an

En 2013, les voitures personnelles néerlandaises ont donc roulé en moyenne 15 % de moins que les voitures personnelles belges. Malgré cela, la moyenne y est plus élevée tant pour les voitures diesel que pour les voitures essence. Aux Pays-Bas, la proportion de voitures diesel dans le parc automobile, est cependant nettement plus faible (17 %) qu'en Belgique (63 %, tableau page 11).<sup>5</sup>

## 7.2 France

En France, l'Union Routière de France donne les chiffres approximatifs suivants pour les voitures personnelles en 2012<sup>6</sup> :

Tout type de carburant : 12 700 km/an

Diesel : 15 600 km/an

Essence : 8 200 km/an

Les voitures françaises, elles aussi, ont nettement moins roulé en 2012 que les voitures belges. La proportion de voitures diesel en France (61 %) est légèrement plus basse qu'en Belgique.

---

<sup>4</sup> Chiffres provisoires,

[http://statline.cbs.nl/StatWeb/publication/?DM=SLNL&PA=71107NED&D1=a&D2=a&D3=a&D4=0&D5=0&D6=\(1-11\)-I&VW=T](http://statline.cbs.nl/StatWeb/publication/?DM=SLNL&PA=71107NED&D1=a&D2=a&D3=a&D4=0&D5=0&D6=(1-11)-I&VW=T)

<sup>5</sup> [http://statline.cbs.nl/StatWeb/publication/?DM=SLNL&PA=71405NED&D1=13-15&D2=0&D3=\(1-6\)-I&VW=T](http://statline.cbs.nl/StatWeb/publication/?DM=SLNL&PA=71405NED&D1=13-15&D2=0&D3=(1-6)-I&VW=T)

<sup>6</sup> <http://www.unionroutiere.fr/wp-content/uploads/2013/12/URF-partie-2-BD.pdf>

## 7.3 Allemagne

En Allemagne, le Statistisches Bundesamt (Destatis) obtient pour 2010 les chiffres suivants<sup>7</sup> :

Tout type de carburant : 14 100 km/an

Diesel : 22 000 km/an

Essence : 11 300 km/an

La proportion de voitures diesel en Allemagne (26,3 %) est beaucoup plus basse qu'en Belgique.

## 7.4. Nombre de kilomètres parcourus par habitant

Les voitures personnelles belges roulent donc davantage, en moyenne, que celles de nos pays voisins. Pour avoir une vue sur l'usage global de la voiture, il faut également prendre en compte le taux de possession de voitures. Nous obtenons alors un indicateur intéressant pour la gestion de la mobilité : les kilomètres parcourus annuellement par habitant.

*(km/an par habitant) = (km/an par voiture) x (nombre de voiture par habitant)*

2013	Belgique	Flandre	Wallonie	Bruxelles
Voitures personnelles 31/12/2013	5 504 809	3 286 298	1 698 189	507 538
Population 1/1/2014 (SPF Economie)	11 150 516	6 410 705	3 576 325	1 163 486
Voitures personnelles par 1 000 habitants	494	513	475	436
Km/an en moyenne par voiture	15 284	14 903	15 763	16 243
Km/an en moyenne par habitant	7 546	7 640	7 485	7 086

En 2013, les Belges possédaient 494 voitures personnelles par 1 000 habitants (voir tableau). Aux Pays-Bas, la proportion était de 471 voitures personnelles par 1 000 habitants<sup>8</sup>, en France 497<sup>9</sup> et en Allemagne 543<sup>10</sup>. En tenant compte de ceci, il devient possible de calculer le nombre moyen de kilomètres parcourus en tant que conducteur :

Belgique : 7 546 km/an par habitant

Pays-Bas : 6 144 km/an par habitant

France : 6 312 km/an par habitant

Allemagne : 7 403 km/an par habitant

Une étude sur les causes sous-jacentes à ces chiffres sortirait du cadre de la présente publication. Cependant, les subsides à la mobilité (déplacements domicile-travail et voitures de société avec cartes essence), les spécificités de l'aménagement du territoire dans notre

<sup>7</sup>[https://www.destatis.de/EN/Publications/Specialized/EnvironmentalEconomicAccounting/Transportenvironment.pdf?\\_\\_blob=publicationFile](https://www.destatis.de/EN/Publications/Specialized/EnvironmentalEconomicAccounting/Transportenvironment.pdf?__blob=publicationFile)

<sup>8</sup> <http://statline.cbs.nl/Statweb/publication/?DM=SLNL&PA=82044NED&D1=a&D2=0&D3=10-14&HDR=T&STB=G1,G2&VW=T;>

<http://statline.cbs.nl/StatWeb/publication/?VW=T&DM=SLNL&PA=37296ned&D1=a&D2=0,10,20,30,40,50,60,%281-1%29,1&HD=130605-0924&HDR=G1&STB=T>

<sup>9</sup> <http://www.unionroutiere.fr/wp-content/uploads/2013/12/URF-partie-2-BD.pdf>

<sup>10</sup>

[https://www.destatis.de/EN/FactsFigures/EconomicSectors/TransportTraffic/EnterprisesInfrastructureVehicleStock/Tables/Vehiclestock.html;](https://www.destatis.de/EN/FactsFigures/EconomicSectors/TransportTraffic/EnterprisesInfrastructureVehicleStock/Tables/Vehiclestock.html)

[https://www.destatis.de/EN/FactsFigures/SocietyState/Population/CurrentPopulation/Tables/Census\\_SexAndCitizenship.html](https://www.destatis.de/EN/FactsFigures/SocietyState/Population/CurrentPopulation/Tables/Census_SexAndCitizenship.html)

pays et les facteurs peu favorables aux changements de domicile (droits d'enregistrement, manque de stimulants, ...) n'y sont pas étrangers.

Si nous ventilons les chiffres par région, nous obtenons les résultats indiqués dans le tableau ci-dessus. Le nombre élevé de km/an (et aussi la possession de voitures) dans la Région de Bruxelles-Capitale est dû à la proportion relativement plus élevée de voitures de société (34 %). Mais cet effet est également plus marqué en Flandre, avec 16 % de voitures de société, qu'en Wallonie avec seulement 7 % de voitures de société. Les véhicules, dans la banque de données de la DIV, sont en effet reliés à la localité de leur propriétaire, tandis que les voitures de société sont classées selon la localité de l'entreprise (ou de la société de leasing).

## 8 Tableaux détaillés par catégorie de véhicule (carburant + région) selon l'âge

---

Vous trouverez dans les pages suivantes les tableaux et les graphiques indiquant les kilométrages pour les catégories principales de véhicule, calculés selon la nouvelle méthode (méthode (1)), pour la Belgique et les trois régions :

- voitures personnelles essence
- voitures personnelles diesel
- voitures personnelles LPG
- véhicules utilitaires légers diesel
- camions diesel
- tracteurs de semi-remorque diesel
- autobus et autocars diesel

Les chiffres en grisé sont calculés sur la base des données de Car-Pass, les autres sur la base de la banque de données de la DIV et des données du GOCA.

Les informations suivantes sont données sous forme de graphique :

*Km/an depuis l'immatriculation : [pointillé rouge]*

Nombre moyen de kilomètres parcourus annuellement pendant la durée de vie des véhicules (par classe d'âge) pour lesquels au moins un kilométrage récent est connu.

*Km parcourus la dernière année (base réelle) : [courbe bleue]*

Nombre moyen de kilomètres parcourus en 2013 pour les véhicules (par classe d'âge) dont 2 kilométrages récents sont connus. Les véhicules de la classe d'âge 0 ne disposent que d'un seul kilométrage connu, qui est calculé à partir de la première date d'immatriculation.

La définition des colonnes figure au chapitre 4.

Les valeurs moyennes pour l'ensemble du parc automobile (pour la catégorie de véhicule concernée (type, carburant) à la date indiquée) sont reprises au-dessus du graphique. Elles sont le résultat d'une extrapolation des valeurs disponibles par classe d'âge à l'ensemble du parc automobile.



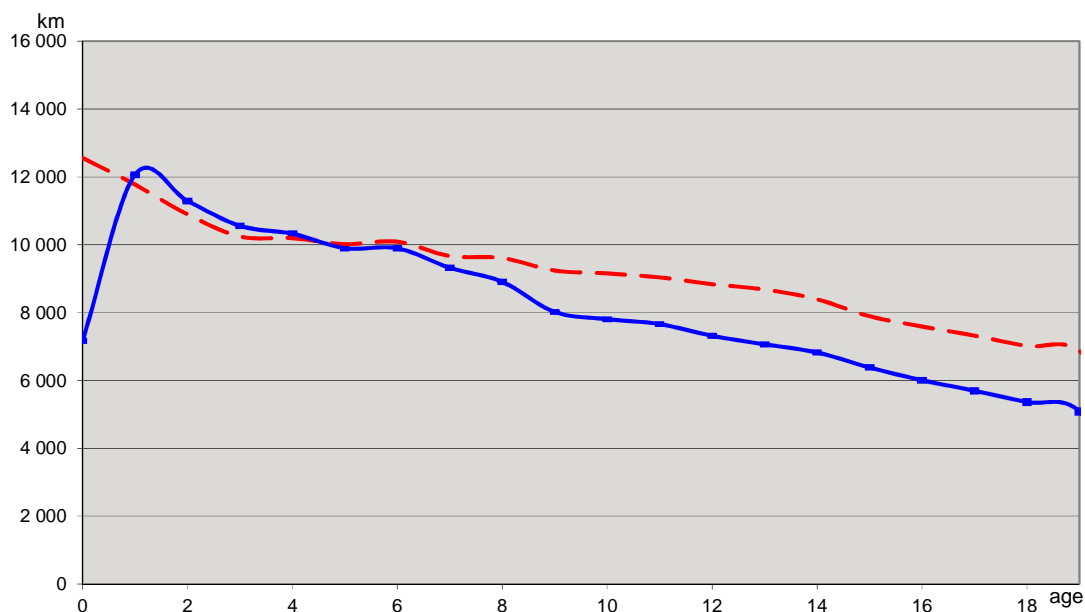
## 8.1 Voitures personnelles essence

België				Belgique			
Personenwagens Benzine				Voitures personnelles Essence			
Jaar		2013		Année			
Aantal voertuigen (31/12/2013)		2 015 413		Nombre de véhicules (31/12/2013)			
Totaal aantal ingeschreven voertuigen		2 178 609		Nombre total de véhicules immatriculés			
Gemiddelde leeftijd (jaar)		11,21		Age moyen (année)			
Gemiddelde kilometerstand		83 563		Kilométrage moyen			
Km/jaar sinds inschrijving		9 431		Km annuels depuis l'immatriculation			
Km afgelegd het laatste jaar (op jaarbasis)		8 870		Km parcourus la dernière année (sur base annuelle)			
Km afgelegd het laatste jaar (reëel)		8 068		Km parcourus la dernière année (réel)			

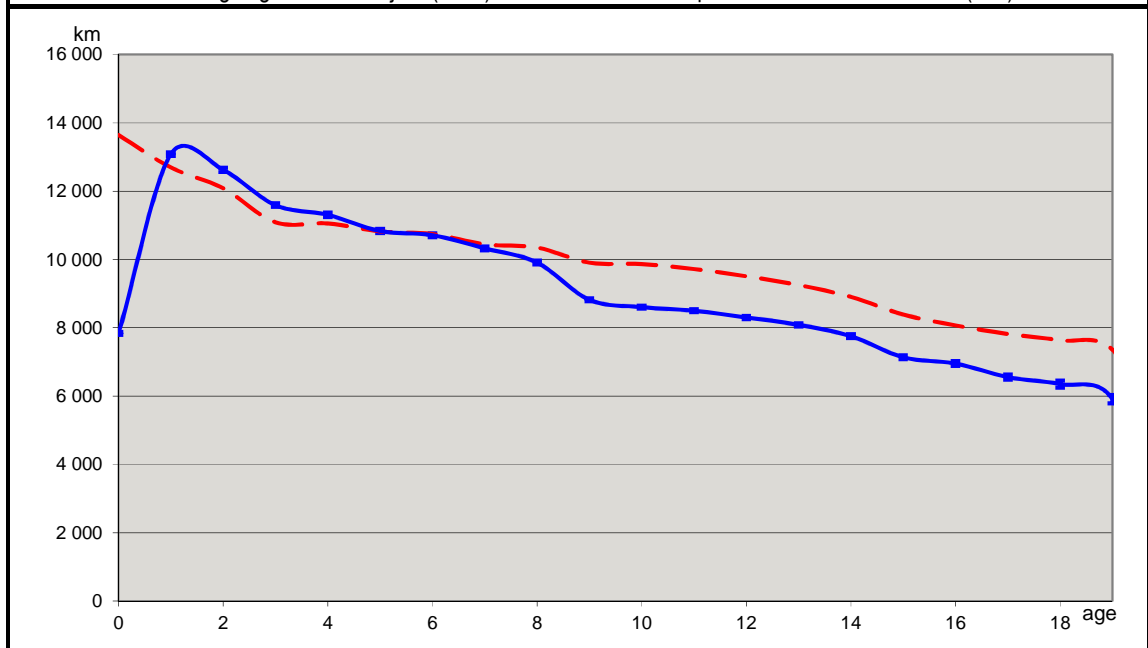
Leeftijds-klasse	Aantal voertuigen (31/12/2013)	Totaal aantal ingeschreven voertuigen	Gemiddelde leeftijd (jaar)	Gemiddelde kilometerstand	Km/jaar sinds inschrijving	Km afgelegd het laatste jaar (op jaarbasis)	Km afgelegd het laatste jaar (reëel)
Classe d'âge	Nombre de véhicules (31/12/2013)	Nombre total de véhicules immatriculés	Age moyen (année)	Kilométrage moyen	Km annuels depuis l'immatriculation	Km parcourus la dernière année (sur base annuelle)	Km parcourus la dernière année (réel)
0	158 105	168 745	0,55	7 181	13 091	13 068	7 333
1	140 154	144 198	1,55	18 692	12 047	12 486	12 282
2	130 630	132 894	2,53	28 410	11 232	11 765	11 677
3	117 930	121 545	3,56	37 317	10 469	10 976	10 833
4	103 773	107 629	4,54	47 306	10 419	10 750	10 576
5	95 278	99 103	5,57	56 840	10 208	10 290	10 108
6	98 411	102 329	6,56	67 194	10 242	10 245	10 063
7	104 030	108 874	7,59	74 992	9 886	9 783	9 582
8	96 989	102 304	8,57	84 004	9 805	9 394	9 163
9	100 214	106 595	9,58	90 107	9 409	8 439	8 198
10	90 120	97 319	10,56	98 679	9 349	8 299	8 005
11	91 565	100 261	11,58	106 767	9 219	8 219	7 866
12	84 631	94 292	12,56	113 349	9 027	7 961	7 558
13	93 062	105 435	13,59	120 171	8 841	7 781	7 324
14	81 839	94 711	14,56	124 312	8 536	7 565	7 044
15	64 597	76 570	15,55	124 930	8 032	7 129	6 555
16	47 493	57 126	16,55	127 918	7 728	6 845	6 249
17	38 178	46 858	17,56	130 891	7 455	6 543	5 911
18	26 150	32 613	18,54	133 665	7 208	6 263	5 616
19	21 849	27 479	19,56	136 862	6 997	5 914	5 280
20	230 415	251 729	36,49	170 921	4 684	2 189	1 955

Vlaanderen		Flandre	
Personenwagens Benzine		Voitures personnelles Essence	
Jaar	2013	Année	
Aantal voertuigen (31/12/2013)	1 204 580	Nombre de véhicules (31/12/2013)	
Totaal aantal ingeschreven voertuigen	1 292 651	Nombre total de véhicules immatriculés	
Gemiddelde leeftijd (jaar)	10,57	Age moyen (année)	
Gemiddelde kilometerstand	79 836	Kilométrage moyen	
Km/jaar sinds inschrijving	9 316	Km annuels depuis l'immatriculation	
Km afgelegd het laatste jaar (op jaarbasis)	8 781	Km parcourus la dernière année (sur base annuelle)	
Km afgelegd het laatste jaar (reëel)	8 036	Km parcourus la dernière année (réel)	



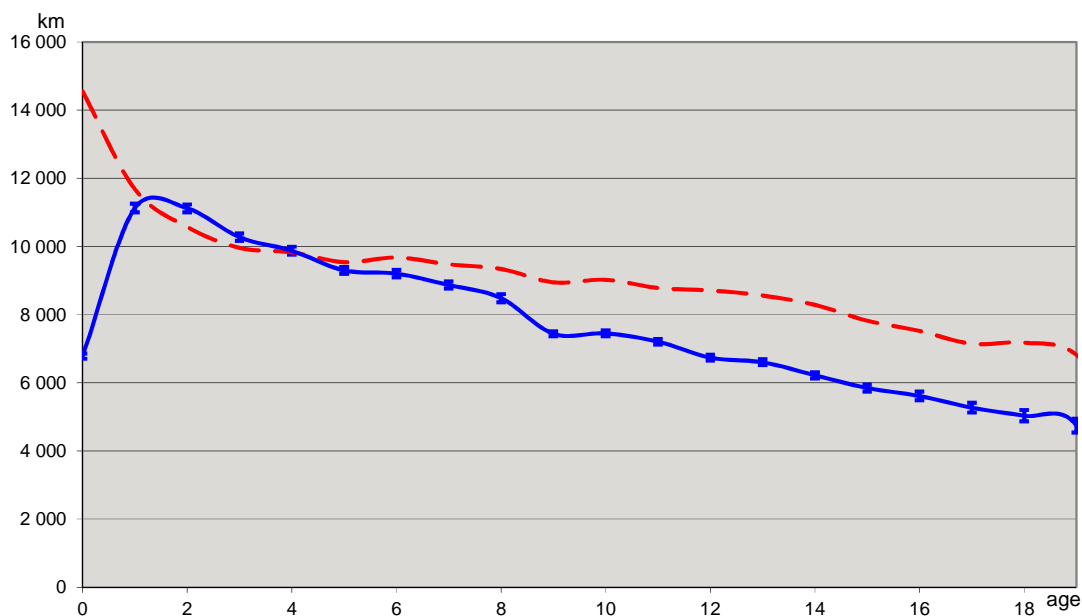
Leeftijds-klasse	Aantal voertuigen (31/12/2013)	Totaal aantal ingeschreven voertuigen	Gemiddelde leeftijd (jaar)	Gemiddelde kilometerstand	Km/jaar sinds inschrijving	Km afgelegd het laatste jaar (op jaarbasis)	Km afgelegd het laatste jaar (reëel)
Classe d'âge	Nombre de véhicules (31/12/2013)	Nombre total de véhicules immatriculés	Age moyen (année)	Kilométrage moyen	Km annuels depuis l'immatriculation	Km parcourus la dernière année (sur base annuelle)	Km parcourus la dernière année (réel)
0	93 763	99 639	0,56	6 980	12 560	12 546	7 169
1	85 107	86 549	1,56	18 329	11 775	12 168	12 064
2	79 493	80 547	2,53	27 582	10 899	11 355	11 291
3	72 864	74 674	3,57	36 561	10 244	10 671	10 556
4	64 470	66 338	4,54	46 336	10 195	10 457	10 326
5	59 452	61 342	5,57	55 827	10 019	10 041	9 900
6	62 007	63 967	6,56	66 175	10 089	10 036	9 895
7	63 418	65 802	7,59	73 352	9 668	9 479	9 323
8	59 934	62 689	8,57	82 353	9 608	9 093	8 905
9	62 183	65 484	9,58	88 509	9 240	8 219	8 019
10	55 703	59 551	10,56	96 657	9 155	8 059	7 807
11	55 608	60 180	11,58	104 684	9 038	7 961	7 661
12	50 896	56 060	12,56	110 952	8 837	7 668	7 317
13	55 541	62 193	13,59	117 988	8 680	7 469	7 064
14	48 968	55 982	14,56	122 241	8 393	7 295	6 824
15	38 643	45 084	15,55	122 763	7 893	6 895	6 383
16	28 368	33 730	16,55	125 647	7 591	6 549	6 004
17	22 822	27 614	17,56	128 577	7 322	6 260	5 694
18	15 783	19 434	18,55	130 152	7 016	5 947	5 362
19	13 675	16 988	19,56	134 320	6 866	5 662	5 084
20	115 882	128 804	35,34	164 576	4 657	2 715	2 438

Wallonië		Wallonie	
Personenwagens Benzine		Voitures personnelles Essence	
Jaar	2013	Année	
Aantal voertuigen (31/12/2013)	617 654	Nombre de véhicules (31/12/2013)	
Totaal aantal ingeschreven voertuigen	670 841	Nombre total de véhicules immatriculés	
Gemiddelde leeftijd (jaar)	11,74	Age moyen (année)	
Gemiddelde kilometerstand	89 244	Kilométrage moyen	
Km/jaar sinds inschrijving	9 844	Km annuels depuis l'immatriculation	
Km afgelegd het laatste jaar (op jaarbasis)	9 414	Km parcourus la dernière année (sur base annuelle)	
Km afgelegd het laatste jaar (reëel)	8 558	Km parcourus la dernière année (réel)	



Leeftijds-klasse	Aantal voertuigen (31/12/2013)	Totaal aantal ingeschreven voertuigen	Gemiddelde leeftijd (jaar)	Gemiddelde kilometerstand	Km/jaar sinds inschrijving	Km afgelegd het laatste jaar (op jaarbasis)	Km afgelegd het laatste jaar (reëel)
Classe d'âge	Nombre de véhicules (31/12/2013)	Nombre total de véhicules immatriculés	Age moyen (année)	Kilométrage moyen	Km annuels depuis l'immatriculation	Km parcourus la dernière année (sur base annuelle)	Km parcourus la dernière année (réel)
0	48 895	50 739	0,55	7 501	13 644	13 643	7 835
1	43 105	43 712	1,54	19 589	12 692	13 169	13 086
2	40 072	40 781	2,53	30 556	12 086	12 719	12 622
3	34 971	36 308	3,56	39 452	11 088	11 781	11 589
4	30 707	32 148	4,53	50 112	11 054	11 552	11 309
5	27 378	28 747	5,56	60 203	10 824	11 081	10 834
6	28 032	29 433	6,57	70 556	10 745	10 956	10 711
7	31 580	33 380	7,59	79 224	10 444	10 594	10 324
8	28 742	30 671	8,56	88 615	10 349	10 216	9 910
9	29 330	31 638	9,57	94 876	9 909	9 136	8 819
10	26 589	29 123	10,55	104 086	9 865	8 986	8 607
11	27 810	30 864	11,58	112 561	9 720	8 944	8 499
12	26 064	29 451	12,56	119 414	9 509	8 807	8 303
13	28 840	33 086	13,59	125 771	9 252	8 640	8 087
14	25 397	29 749	14,56	129 645	8 904	8 372	7 754
15	19 946	24 050	15,56	130 479	8 388	7 826	7 137
16	14 985	18 235	16,56	133 593	8 069	7 656	6 953
17	12 033	14 962	17,56	137 294	7 820	7 318	6 555
18	8 071	10 175	18,54	141 533	7 634	7 122	6 350
19	6 400	8 160	19,56	143 934	7 360	6 666	5 912
20	78 707	85 429	37,56	178 638	4 756	<u>2 020</u>	<u>1 792</u>

Brussel		Bruxelles	
Personenwagens Benzine		Voitures personnelles Essence	
Jaar	2013	Année	
Aantal voertuigen (31/12/2013)	188 822	Nombre de véhicules (31/12/2013)	
Totaal aantal ingeschreven voertuigen	209 380	Nombre total de véhicules immatriculés	
Gemiddelde leeftijd (jaar)	13,47	Age moyen (année)	
Gemiddelde kilometerstand	89 157	Kilométrage moyen	
Km/jaar sinds inschrijving	8 877	Km annuels depuis l'immatriculation	
Km afgelegd het laatste jaar (op jaarbasis)	7 779	Km parcourus la dernière année (sur base annuelle)	
Km afgelegd het laatste jaar (reëel)	6 827	Km parcourus la dernière année (réel)	



Leeftijds-klasse	Aantal voertuigen (31/12/2013)	Totaal aantal ingeschreven voertuigen	Gemiddelde leeftijd (jaar)	Gemiddelde kilometerstand	Km/jaar sinds inschrijving	Km afgelegd het laatste jaar (op jaarbasis)	Km afgelegd het laatste jaar (reëel)
Classe d'âge	Nombre de véhicules (31/12/2013)	Nombre total de véhicules immatriculés	Age moyen (année)	Kilométrage moyen	Km annuels depuis l'immatriculation	Km parcourus la dernière année (sur base annuelle)	Km parcourus la dernière année (réel)
0	15 326	18 231	0,50	7 286	14 553	14 396	6 780
1	11 791	13 716	1,54	18 039	11 676	12 303	11 125
2	10 923	11 330	2,53	26 704	10 571	11 317	11 118
3	9 924	10 318	3,55	35 393	9 957	10 452	10 270
4	8 417	8 897	4,53	44 526	9 827	10 130	9 874
5	8 246	8 721	5,56	53 036	9 539	9 544	9 297
6	8 167	8 644	6,55	63 404	9 674	9 457	9 200
7	8 827	9 405	7,58	71 778	9 475	9 132	8 868
8	8 119	8 671	8,56	79 894	9 338	8 760	8 482
9	8 518	9 211	9,57	85 632	8 946	7 727	7 436
10	7 636	8 363	10,55	95 183	9 021	7 767	7 448
11	7 952	8 951	11,57	101 582	8 780	7 624	7 204
12	7 478	8 530	12,56	109 349	8 708	7 182	6 736
13	8 470	9 854	13,58	116 266	8 560	7 113	6 600
14	7 280	8 714	14,56	120 591	8 285	6 786	6 220
15	5 853	7 234	15,55	121 568	7 820	6 484	5 845
16	4 032	5 013	16,54	124 396	7 519	6 240	5 610
17	3 214	4 142	17,55	125 318	7 142	5 964	5 267
18	2 213	2 900	18,53	132 979	7 176	5 764	5 030
19	1 691	2 228	19,55	133 268	6 817	5 474	4 739
20	34 745	36 307	38,09	177 738	4 666	848	734

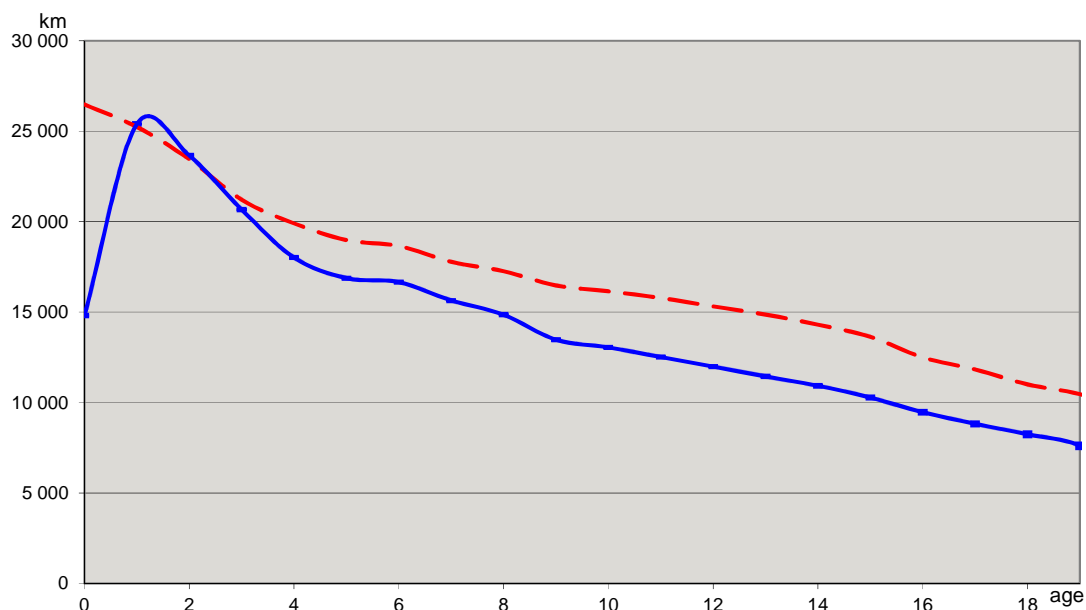
## 8.2 Voitures personnelles diesel

België				Belgique			
Personenwagens Diesel				Voitures personnelles Diesel			
Jaar		2013		Année			
Aantal voertuigen (31/12/2013)		3 445 077		Nombre de véhicules (31/12/2013)			
Totaal aantal ingeschreven voertuigen		3 756 903		Nombre total de véhicules immatriculés			
Gemiddelde leeftijd (jaar)		6,32		Age moyen (année)			
Gemiddelde kilometerstand		109 906		Kilométrage moyen			
Km/jaar sinds inschrijving		20 050		Km annuels depuis l'immatriculation			
Km afgelegd het laatste jaar (op jaarbasis)		19 118		Km parcourus la dernière année (sur base annuelle)			
Km afgelegd het laatste jaar (reëel)		17 323		Km parcourus la dernière année (réel)			

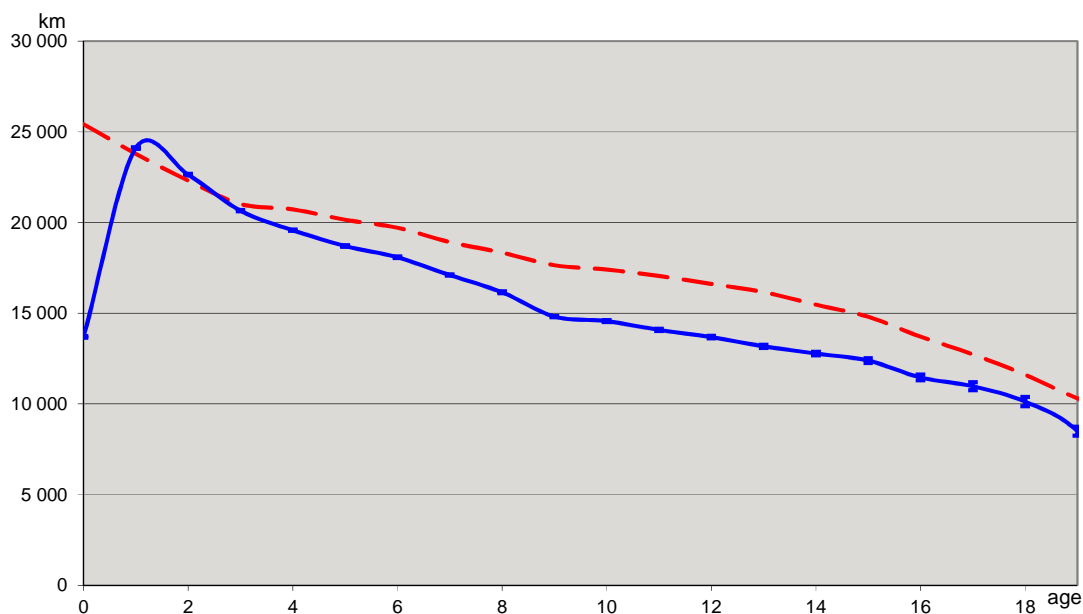
Leeftijds-klasse	Aantal voertuigen (31/12/2013)	Totaal aantal ingeschreven voertuigen	Gemiddelde leeftijd (jaar)	Gemiddelde kilometerstand	Km/jaar sinds inschrijving	Km afgelegd het laatste jaar (op jaarbasis)	Km afgelegd het laatste jaar (reëel)
Classe d'âge	Nombre de véhicules (31/12/2013)	Nombre total de véhicules immatriculés	Age moyen (année)	Kilométrage moyen	Km annuels depuis l'immatriculation	Km parcourus la dernière année (sur base annuelle)	Km parcourus la dernière année (réel)
0	288 442	317 396	0,55	14 732	26 575	26 574	14 338
1	302 123	314 572	1,56	39 284	25 246	25 862	25 310
2	382 001	393 085	2,54	59 669	23 534	24 063	23 789
3	349 330	369 806	3,54	75 816	21 396	21 405	20 888
4	280 975	313 459	4,55	92 254	20 282	19 520	18 535
5	300 294	328 220	5,58	108 098	19 388	18 189	17 390
6	273 864	292 732	6,55	124 349	18 996	17 624	17 055
7	251 389	269 685	7,57	137 450	18 162	16 605	16 057
8	201 263	218 494	8,55	150 679	17 613	15 821	15 210
9	175 025	192 278	9,56	161 071	16 848	14 471	13 829
10	136 185	151 319	10,54	174 283	16 533	14 173	13 458
11	116 007	130 764	11,58	187 242	16 176	13 726	12 946
12	93 238	107 298	12,55	196 980	15 699	13 327	12 435
13	79 700	93 215	13,57	206 819	15 240	12 874	11 913
14	60 282	72 268	14,56	213 303	14 650	12 514	11 427
15	43 341	53 423	15,55	217 541	13 992	12 036	10 851
16	28 033	35 478	16,55	213 105	12 875	11 268	10 013
17	19 574	25 414	17,56	211 810	12 062	10 620	9 330
18	14 641	18 843	18,55	206 793	11 149	9 841	8 694
19	10 003	13 064	19,56	204 616	10 462	8 934	7 819
20	39 367	46 090	26,58	252 606	9 503	5 781	5 060

Vlaanderen		Flandre	
Personenwagens Diesel		Voitures personnelles Diesel	
Jaar	2013	Année	
Aantal voertuigen (31/12/2013)	2 059 091	Nombre de véhicules (31/12/2013)	
Totaal aantal ingeschreven voertuigen	2 223 277	Nombre total de véhicules immatriculés	
Gemiddelde leeftijd (jaar)	6,52	Age moyen (année)	
Gemiddelde kilometerstand	110 500	Kilométrage moyen	
Km/jaar sinds inschrijving	19 628	Km annuels depuis l'immatriculation	
Km afgelegd het laatste jaar (op jaarbasis)	18 530	Km parcourus la dernière année (sur base annuelle)	
Km afgelegd het laatste jaar (reëel)	16 923	Km parcourus la dernière année (réel)	



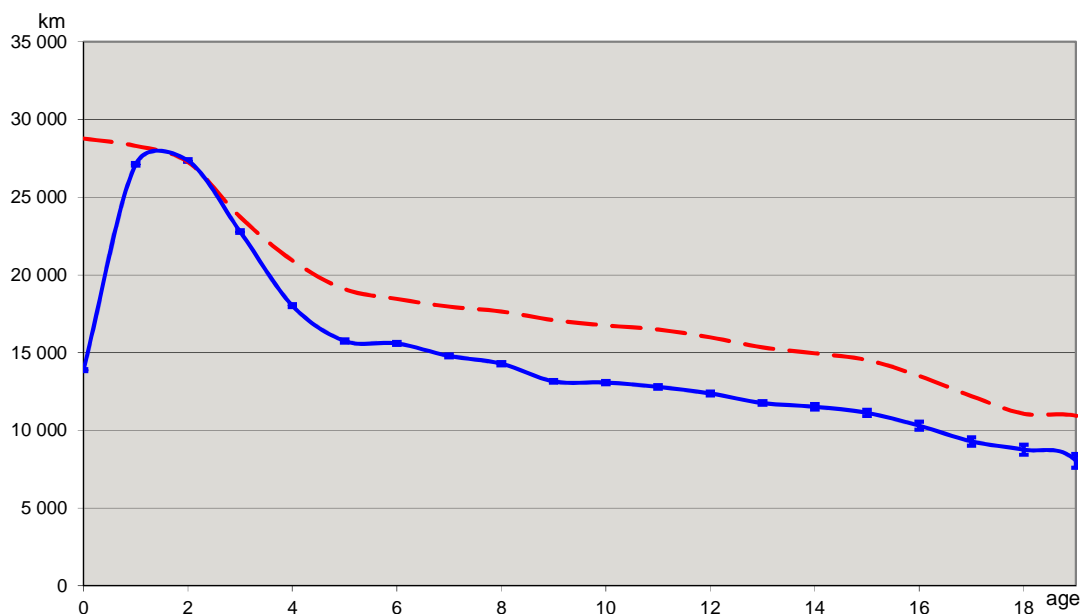
Leeftijds-klasse	Aantal voertuigen (31/12/2013)	Totaal aantal ingeschreven voertuigen	Gemiddelde leeftijd (jaar)	Gemiddelde kilometerstand	Km/jaar sinds inschrijving	Km afgelegd het laatste jaar (op jaarbasis)	Km afgelegd het laatste jaar (reëel)
Classe d'âge	Nombre de véhicules (31/12/2013)	Nombre total de véhicules immatriculés	Age moyen (année)	Kilométrage moyen	Km annuels depuis l'immatriculation	Km parcourus la dernière année (sur base annuelle)	Km parcourus la dernière année (réel)
0	161 507	171 989	0,56	14 957	26 481	26 501	14 819
1	178 552	184 041	1,56	39 295	25 243	25 811	25 397
2	216 674	222 364	2,54	59 511	23 455	23 906	23 659
3	195 662	205 973	3,54	75 195	21 215	21 130	20 674
4	160 572	178 758	4,55	90 629	19 907	18 971	18 017
5	178 541	193 565	5,58	105 833	18 982	17 581	16 879
6	165 294	174 336	6,54	122 070	18 653	17 101	16 658
7	154 330	163 103	7,57	134 579	17 785	16 062	15 646
8	125 921	134 424	8,55	147 639	17 261	15 327	14 856
9	110 962	120 031	9,56	157 539	16 476	14 001	13 475
10	87 423	95 897	10,54	170 271	16 152	13 666	13 053
11	74 179	82 475	11,58	182 747	15 784	13 188	12 517
12	60 334	68 603	12,55	192 216	15 317	12 782	11 983
13	50 777	58 741	13,57	201 762	14 866	12 317	11 445
14	38 746	46 094	14,56	208 317	14 306	11 941	10 930
15	27 777	33 800	15,55	211 951	13 634	11 354	10 278
16	17 985	22 488	16,55	206 840	12 497	10 612	9 466
17	12 917	16 508	17,56	207 751	11 830	9 997	8 825
18	9 773	12 387	18,55	204 196	11 006	9 275	8 246
19	6 896	8 897	19,56	204 657	10 464	8 661	7 615
20	24 269	28 803	25,90	246 062	9 502	6 573	5 779

Wallonië		Wallonie	
Personenwagens Diesel		Voitures personnelles Diesel	
Jaar	2013	Année	
Aantal voertuigen (31/12/2013)	1 064 515	Nombre de véhicules (31/12/2013)	
Totaal aantal ingeschreven voertuigen	1 161 469	Nombre total de véhicules immatriculés	
Gemiddelde leeftijd (jaar)	6,15	Age moyen (année)	
Gemiddelde kilometerstand	111 533	Kilométrage moyen	
Km/jaar sinds inschrijving	20 173	Km annuels depuis l'immatriculation	
Km afgelegd het laatste jaar (op jaarbasis)	19 559	Km parcourus la dernière année (sur base annuelle)	
Km afgelegd het laatste jaar (reëel)	17 886	Km parcourus la dernière année (réel)	



Leeftijds-klasse	Aantal voertuigen (31/12/2013)	Totaal aantal ingeschreven voertuigen	Gemiddelde leeftijd (jaar)	Gemiddelde kilometerstand	Km/jaar sinds inschrijving	Km afgelegd het laatste jaar (op jaarbasis)	Km afgelegd het laatste jaar (reëel)
Classe d'âge	Nombre de véhicules (31/12/2013)	Nombre total de véhicules immatriculés	Age moyen (année)	Kilométrage moyen	Km annuels depuis l'immatriculation	Km parcourus la dernière année (sur base annuelle)	Km parcourus la dernière année (réel)
0	79 179	90 123	0,57	14 516	25 434	25 352	13 699
1	85 066	86 575	1,57	37 326	23 797	24 331	24 119
2	124 160	126 428	2,54	56 655	22 322	22 833	22 647
3	120 886	126 814	3,55	74 643	21 029	21 114	20 660
4	98 350	105 419	4,55	94 289	20 736	20 236	19 582
5	100 840	108 779	5,58	112 513	20 163	19 409	18 710
6	89 980	97 533	6,55	129 219	19 723	18 825	18 094
7	80 335	87 986	7,57	143 323	18 929	17 891	17 111
8	60 847	67 839	8,56	157 011	18 347	17 056	16 164
9	51 143	57 627	9,56	168 776	17 655	15 718	14 824
10	38 273	43 560	10,54	183 538	17 414	15 543	14 570
11	32 398	37 426	11,57	197 436	17 061	15 140	14 088
12	24 816	29 245	12,54	208 577	16 627	14 859	13 689
13	21 795	25 985	13,57	219 446	16 170	14 393	13 183
14	16 216	19 700	14,56	225 368	15 479	14 095	12 782
15	11 438	14 328	15,55	230 289	14 807	13 859	12 396
16	7 434	9 569	16,55	227 006	13 714	13 028	11 464
17	4 954	6 543	17,56	223 674	12 738	12 602	10 977
18	3 735	4 887	18,54	215 373	11 617	11 592	10 127
19	2 372	3 178	19,56	201 768	10 318	9 828	8 500
20	10 298	11 925	27,22	257 736	9 469	5 335	4 615

Brussel		Bruxelles	
Personenwagens Diesel		Voitures personnelles Diesel	
Jaar	2013	Année	
Aantal voertuigen (31/12/2013)	313 126	Nombre de véhicules (31/12/2013)	
Totaal aantal ingeschreven voertuigen	361 249	Nombre total de véhicules immatriculés	
Gemiddelde leeftijd (jaar)	5,59	Age moyen (année)	
Gemiddelde kilometerstand	100 384	Kilométrage moyen	
Km/jaar sinds inschrijving	22 407	Km annuels depuis l'immatriculation	
Km afgelegd het laatste jaar (op jaarbasis)	21 580	Km parcourus la dernière année (sur base annuelle)	
Km afgelegd het laatste jaar (reëel)	18 076	Km parcourus la dernière année (réel)	



Leeftijds-klasse	Aantal voertuigen (31/12/2013)	Totaal aantal ingeschreven voertuigen	Gemiddelde leeftijd (jaar)	Gemiddelde kilometerstand	Km/jaar sinds inschrijving	Km afgelegd het laatste jaar (op jaarbasis)	Km afgelegd het laatste jaar (reëel)
Classe d'âge	Nombre de véhicules (31/12/2013)	Nombre total de véhicules immatriculés	Age moyen (année)	Kilométrage moyen	Km annuels depuis l'immatriculation	Km parcourus la dernière année (sur base annuelle)	Km parcourus la dernière année (réel)
0	47 492	54 981	0,49	14 145	28 777	28 835	13 873
1	37 973	43 203	1,53	43 180	28 306	29 238	27 116
2	40 626	43 496	2,52	68 678	27 269	28 168	27 358
3	32 186	36 187	3,52	83 425	23 732	23 994	22 789
4	21 324	28 332	4,53	94 731	20 930	20 486	18 031
5	20 034	24 744	5,55	106 008	19 088	17 614	15 753
6	17 856	19 872	6,54	120 702	18 458	16 493	15 595
7	16 057	17 721	7,56	135 808	17 962	15 517	14 788
8	13 924	15 474	8,55	150 979	17 651	15 025	14 293
9	12 402	13 974	9,55	163 224	17 095	13 932	13 154
10	10 062	11 323	10,54	176 575	16 752	13 871	13 080
11	9 061	10 391	11,57	190 733	16 488	13 669	12 793
12	7 800	9 080	12,54	200 508	15 986	13 312	12 378
13	6 838	8 134	13,56	208 063	15 342	12 804	11 762
14	5 099	6 196	14,55	217 720	14 962	12 706	11 520
15	3 969	5 095	15,54	225 679	14 523	12 595	11 124
16	2 490	3 282	16,55	223 391	13 500	11 821	10 305
17	1 637	2 275	17,55	214 268	12 206	10 949	9 288
18	1 077	1 496	18,54	205 231	11 070	10 302	8 762
19	690	933	19,54	213 782	10 943	9 407	8 033
20	4 529	5 060	28,85	279 725	9 696	2 463	2 103



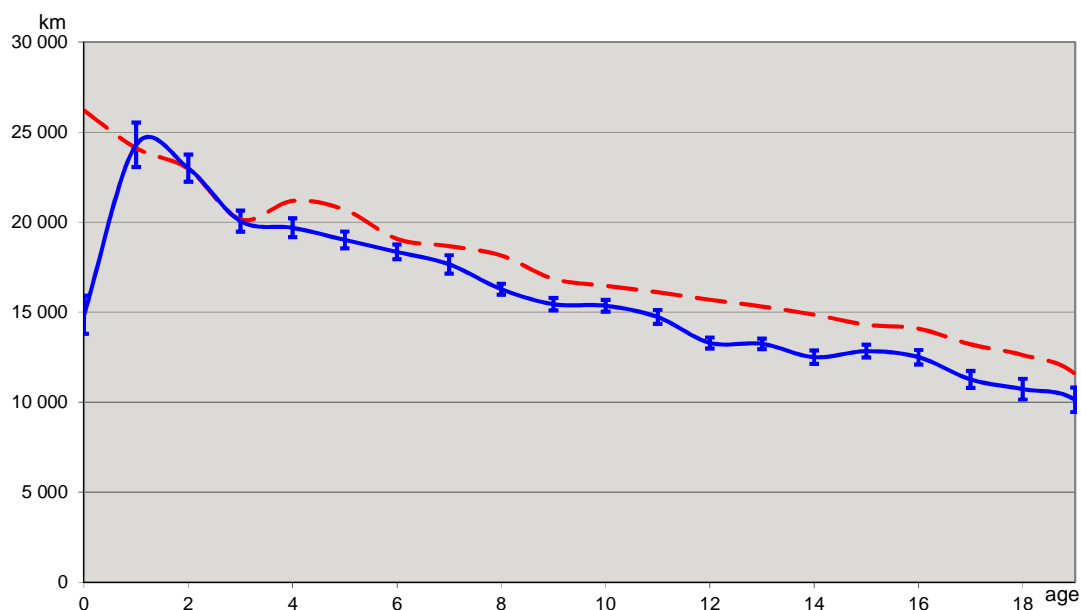
### 8.3 Voitures personnelles GPL

België				Belgique			
Personenwagens LPG				Voitures personnelles GPL			
Jaar		2013		Année			
Aantal voertuigen (31/12/2013)		23 884		Nombre de véhicules (31/12/2013)			
Totaal aantal ingeschreven voertuigen		28 433		Nombre total de véhicules immatriculés			
Gemiddelde leeftijd (jaar)		13,41		Age moyen (année)			
Gemiddelde kilometerstand		180 803		Kilométrage moyen			
Km/jaar sinds inschrijving		15 833		Km annuels depuis l'immatriculation			
Km afgelegd het laatste jaar (op jaarbasis)		15 711		Km parcourus la dernière année (sur base annuelle)			
Km afgelegd het laatste jaar (reëel)		14 191		Km parcourus la dernière année (réel)			

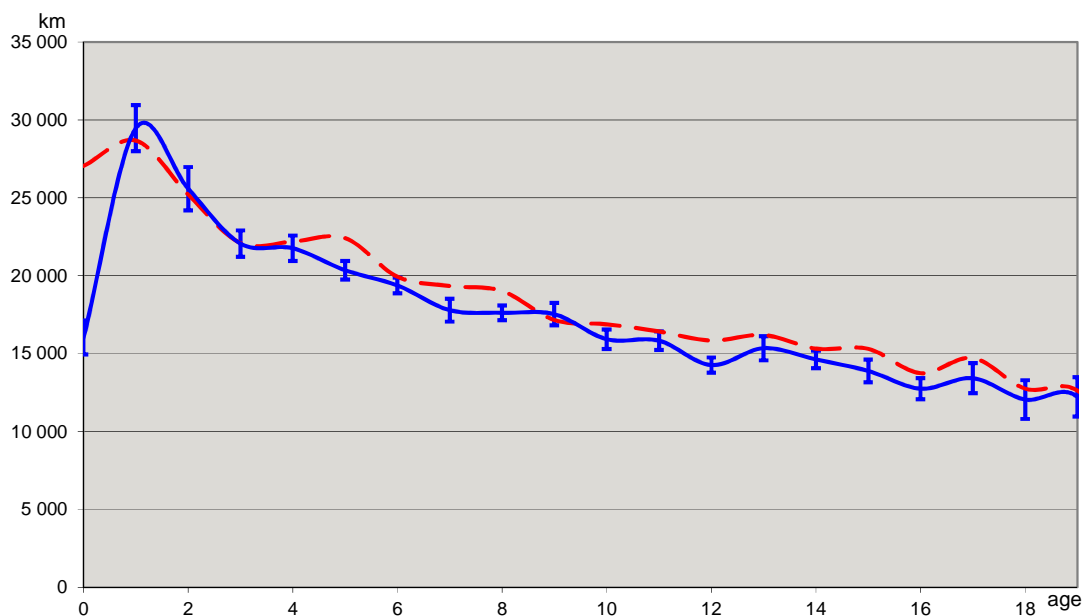
Leeftijds-klasse	Aantal voertuigen (31/12/2013)	Totaal aantal ingeschreven voertuigen	Gemiddelde leeftijd (jaar)	Gemiddelde kilometerstand	Km/jaar sinds inschrijving	Km afgelegd het laatste jaar (op jaarbasis)	Km afgelegd het laatste jaar (reëel)
Classe d'âge	Nombre de véhicules (31/12/2013)	Nombre total de véhicules immatriculés	Age moyen (année)	Kilométrage moyen	Km annuels depuis l'immatriculation	Km parcourus la dernière année (sur base annuelle)	Km parcourus la dernière année (réel)
0	236	238	0,56	14 846	26 586	26 610	15 206
1	365	368	1,62	42 111	25 980	26 398	26 367
2	374	382	2,52	59 471	23 588	23 936	23 647
3	616	646	3,58	74 908	20 935	21 237	20 782
4	788	848	4,55	97 616	21 433	20 983	20 349
5	999	1 118	5,53	118 185	21 367	20 523	19 438
6	1 082	1 172	6,58	126 640	19 260	19 258	18 545
7	1 471	1 644	7,56	141 676	18 750	18 456	17 524
8	1 500	1 709	8,54	157 293	18 409	17 788	16 615
9	1 399	1 609	9,54	160 525	16 828	16 885	15 839
10	1 225	1 451	10,53	174 221	16 546	16 721	15 434
11	1 399	1 705	11,59	187 347	16 161	16 559	15 038
12	1 692	2 062	12,56	196 272	15 631	14 824	13 465
13	1 952	2 412	13,58	210 881	15 534	15 192	13 724
14	1 542	1 954	14,54	216 875	14 915	14 678	13 095
15	1 325	1 719	15,54	226 477	14 576	14 831	13 077
16	952	1 238	16,54	232 298	14 043	14 186	12 483
17	717	975	17,56	237 822	13 544	13 657	11 881
18	542	750	18,52	232 753	12 568	12 981	11 082
19	451	604	19,56	234 260	11 977	12 470	10 688
20	3 257	3 829	29,40	231 160	7 862	7 780	6 668

Vlaanderen		Flandre	
Personenwagens LPG		Voitures personnelles GPL	
Jaar	2013	Année	
Aantal voertuigen (31/12/2013)	15 238	Nombre de véhicules (31/12/2013)	
Totaal aantal ingeschreven voertuigen	17 954	Nombre total de véhicules immatriculés	
Gemiddelde leeftijd (jaar)	13,70	Age moyen (année)	
Gemiddelde kilometerstand	181 613	Kilométrage moyen	
Km/jaar sinds inschrijving	15 475	Km annuels depuis l'immatriculation	
Km afgelegd het laatste jaar (op jaarbasis)	15 134	Km parcourus la dernière année (sur base annuelle)	
Km afgelegd het laatste jaar (reëel)	13 749	Km parcourus la dernière année (réel)	



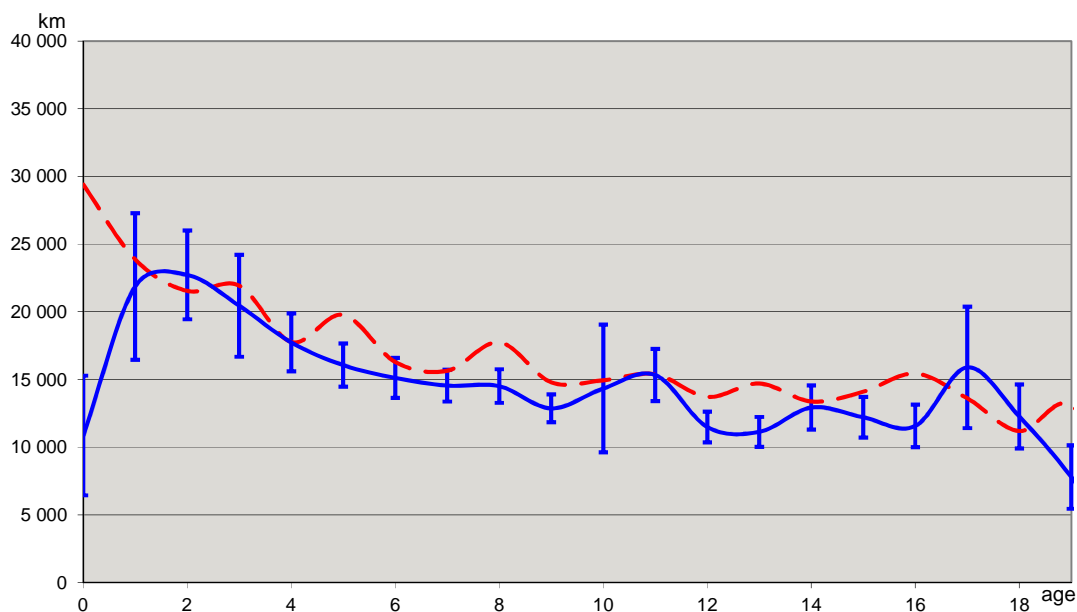
Leeftijds-klasse	Aantal voertuigen (31/12/2013)	Totaal aantal ingeschreven voertuigen	Gemiddelde leeftijd (jaar)	Gemiddelde kilometerstand	Km/jaar sinds inschrijving	Km afgelegd het laatste jaar (op jaarbasis)	Km afgelegd het laatste jaar (reëel)
Classe d'âge	Nombre de véhicules (31/12/2013)	Nombre total de véhicules immatriculés	Age moyen (année)	Kilométrage moyen	Km annuels depuis l'immatriculation	Km parcourus la dernière année (sur base annuelle)	Km parcourus la dernière année (réel)
0	132	133	0,56	14 585	26 198	26 389	14 846
1	208	210	1,64	39 530	24 107	24 342	24 298
2	243	246	2,52	57 812	22 951	23 068	22 990
3	351	366	3,60	72 451	20 149	20 477	20 055
4	473	500	4,56	96 636	21 184	20 229	19 686
5	538	590	5,54	114 624	20 690	19 787	19 013
6	636	675	6,58	125 539	19 066	18 908	18 345
7	846	923	7,55	141 027	18 668	18 382	17 656
8	947	1 053	8,55	155 209	18 143	17 252	16 274
9	911	1 042	9,53	160 631	16 850	16 427	15 438
10	829	966	10,53	173 303	16 462	16 411	15 355
11	958	1 160	11,59	186 586	16 105	16 162	14 725
12	1 118	1 344	12,55	196 934	15 689	14 546	13 294
13	1 279	1 564	13,58	207 876	15 311	14 593	13 240
14	984	1 226	14,54	216 121	14 860	13 924	12 498
15	865	1 120	15,53	222 157	14 302	14 520	12 830
16	609	777	16,53	232 840	14 083	14 047	12 498
17	493	650	17,56	231 997	13 209	12 789	11 259
18	364	497	18,51	233 504	12 615	12 552	10 723
19	282	374	19,55	226 191	11 567	11 635	10 124
20	2 172	2 538	29,49	230 063	7 800	7 917	6 888

Wallonië		Wallonie	
Personenwagens LPG		Voitures personnelles GPL	
Jaar	2013	Année	
Aantal voertuigen (31/12/2013)	7 421	Nombre de véhicules (31/12/2013)	
Totaal aantal ingeschreven voertuigen	8 992	Nombre total de véhicules immatriculés	
Gemiddelde leeftijd (jaar)	12,50	Age moyen (année)	
Gemiddelde kilometerstand	179 838	Kilométrage moyen	
Km/jaar sinds inschrijving	16 912	Km annuels depuis l'immatriculation	
Km afgelegd het laatste jaar (op jaarbasis)	17 426	Km parcourus la dernière année (sur base annuelle)	
Km afgelegd het laatste jaar (reëel)	15 591	Km parcourus la dernière année (réel)	



Leeftijds-klasse	Aantal voertuigen (31/12/2013)	Totaal aantal ingeschreven voertuigen	Gemiddelde leeftijd (jaar)	Gemiddelde kilometerstand	Km/jaar sinds inschrijving	Km afgelegd het laatste jaar (op jaarbasis)	Km afgelegd het laatste jaar (reëel)
Classe d'âge	Nombre de véhicules (31/12/2013)	Nombre total de véhicules immatriculés	Age moyen (année)	Kilométrage moyen	Km annuels depuis l'immatriculation	Km parcourus la dernière année (sur base annuelle)	Km parcourus la dernière année (réel)
0	98	99	0,57	15 376	27 040	26 828	16 033
1	152	153	1,60	45 990	28 666	29 470	29 464
2	118	121	2,54	64 100	25 203	25 965	25 582
3	240	254	3,56	78 568	22 089	22 570	22 054
4	292	322	4,55	100 856	22 190	22 518	21 757
5	419	479	5,53	123 801	22 405	21 782	20 344
6	392	441	6,56	130 742	19 936	20 458	19 369
7	545	633	7,55	145 981	19 335	19 094	17 782
8	491	582	8,53	162 144	19 014	19 158	17 613
9	399	465	9,53	163 504	17 152	18 796	17 525
10	357	433	10,53	177 633	16 877	17 615	15 916
11	376	466	11,61	190 639	16 418	17 600	15 826
12	486	604	12,57	198 975	15 831	15 820	14 257
13	565	713	13,57	219 751	16 190	17 160	15 341
14	463	601	14,54	222 594	15 313	16 610	14 618
15	391	509	15,55	237 897	15 297	15 823	13 885
16	295	393	16,55	227 422	13 738	14 584	12 740
17	184	271	17,53	257 922	14 712	16 062	13 414
18	153	220	18,53	236 147	12 743	14 247	12 045
19	149	202	19,57	246 963	12 617	14 523	12 220
20	856	1 031	28,52	237 345	8 321	8 095	6 811

Brussel		Bruxelles	
Personenwagens LPG		Voitures personnelles GPL	
Jaar	2013	Année	
Aantal voertuigen (31/12/2013)	1 146	Nombre de véhicules (31/12/2013)	
Totaal aantal ingeschreven voertuigen	1 374	Nombre total de véhicules immatriculés	
Gemiddelde leeftijd (jaar)	15,34	Age moyen (année)	
Gemiddelde kilometerstand	171 541	Kilométrage moyen	
Km/jaar sinds inschrijving	13 600	Km annuels depuis l'immatriculation	
Km afgelegd het laatste jaar (op jaarbasis)	12 738	Km parcourus la dernière année (sur base annuelle)	
Km afgelegd het laatste jaar (reëel)	11 462	Km parcourus la dernière année (réel)	



Leeftijds-klasse	Aantal voertuigen (31/12/2013)	Totaal aantal ingeschreven voertuigen	Gemiddelde leeftijd (jaar)	Gemiddelde kilometerstand	Km/jaar sinds inschrijving	Km afgelegd het laatste jaar (op jaarbasis)	Km afgelegd het laatste jaar (reëel)
Classe d'âge	Nombre de véhicules (31/12/2013)	Nombre total de véhicules immatriculés	Age moyen (année)	Kilométrage moyen	Km annuels depuis l'immatriculation	Km parcourus la dernière année (sur base annuelle)	Km parcourus la dernière année (réel)
0	6	6	0,43	12 596	29 408	28 946	10 860
1	4	4	1,26	30 002	23 870	21 878	21 878
2	12	12	2,34	50 413	21 544	22 727	22 727
3	23	24	3,54	77 536	21 930	21 065	20 447
4	23	25	4,52	80 387	17 770	18 554	17 738
5	39	45	5,49	108 540	19 779	17 456	16 062
6	48	49	6,58	107 249	16 293	15 135	15 119
7	77	81	7,60	118 952	15 647	14 803	14 549
8	56	64	8,53	151 318	17 747	15 587	14 507
9	83	95	9,63	142 526	14 794	13 637	12 867
10	36	47	10,60	158 487	14 947	16 535	14 335
11	60	73	11,59	178 342	15 387	16 858	15 332
12	85	110	12,55	172 072	13 714	12 986	11 493
13	97	121	13,57	199 499	14 706	12 504	11 131
14	88	116	14,53	194 311	13 375	14 796	12 931
15	67	86	15,51	218 664	14 096	13 778	12 208
16	44	61	16,60	256 283	15 443	13 880	11 568
17	39	52	17,64	240 016	13 607	18 872	15 897
18	22	30	18,58	208 032	11 194	14 681	12 263
19	19	27	19,53	255 662	13 090	9 842	7 794
20	218	246	32,07	188 551	5 880	2 731	2 163

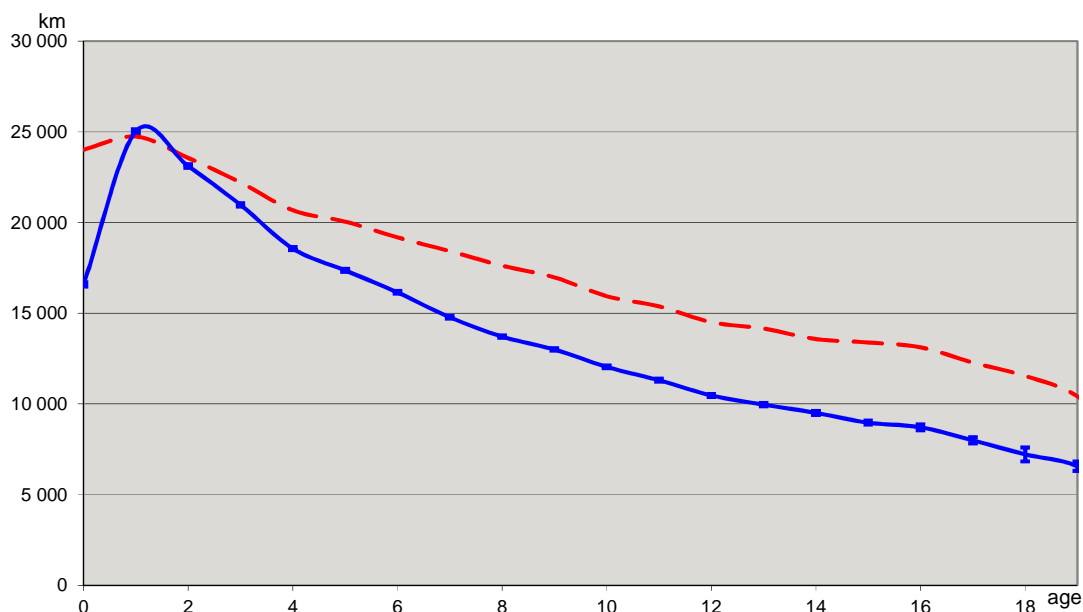
## 8.4 Véhicules utilitaires légers diesel

België				Belgique			
Lichte bedrijfswagens Diesel				Véh. utilitaires légers Diesel			
Jaar		2013	Année				
Aantal voertuigen (31/12/2013)		599 417	Nombre de véhicules (31/12/2013)				
Totaal aantal ingeschreven voertuigen		647 820	Nombre total de véhicules immatriculés				
Gemiddelde leeftijd (jaar)		7,26	Age moyen (année)				
Gemiddelde kilometerstand		118 867	Kilométrage moyen				
Km/jaar sinds inschrijving		19 425	Km annuels depuis l'immatriculation				
Km afgelegd het laatste jaar (op jaarbasis)		17 506	Km parcourus la dernière année (sur base annuelle)				
Km afgelegd het laatste jaar (reëel)		16 155	Km parcourus la dernière année (réel)				

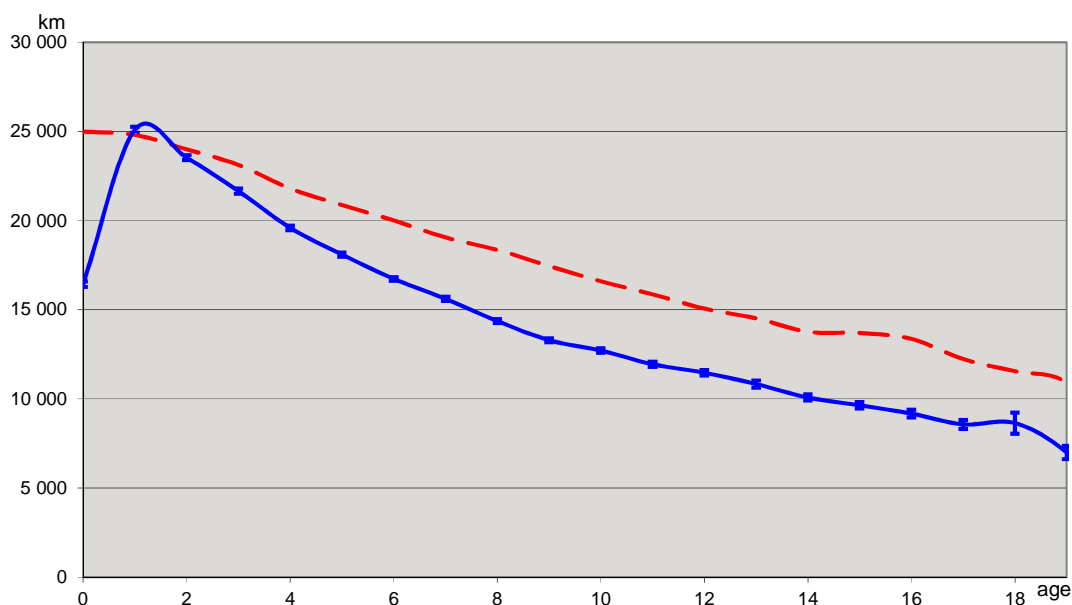
Leeftijds-klasse	Aantal voertuigen (31/12/2013)	Totaal aantal ingeschreven voertuigen	Gemiddelde leeftijd (jaar)	Gemiddelde kilometerstand	Km/jaar sinds inschrijving	Km afgelegd het laatste jaar (op jaarbasis)	Km afgelegd het laatste jaar (reëel)
Classe d'âge	Nombre de véhicules (31/12/2013)	Nombre total de véhicules immatriculés	Age moyen (année)	Kilométrage moyen	Km annuels depuis l'immatriculation	Km parcourus la dernière année (sur base annuelle)	Km parcourus la dernière année (réel)
0	49 241	51 767	0,54	13 326	24 548	24 846	16 644
1	49 423	50 746	1,54	38 253	24 803	25 361	25 042
2	54 232	55 600	2,55	60 494	23 752	23 591	23 322
3	45 854	47 757	3,54	79 890	22 545	21 691	21 301
4	42 229	44 846	4,55	95 771	21 039	19 430	18 926
5	48 938	52 680	5,55	112 797	20 331	18 231	17 607
6	46 892	50 618	6,54	127 409	19 493	16 990	16 396
7	38 444	41 444	7,54	140 913	18 689	15 664	15 102
8	36 893	39 859	8,55	153 197	17 909	14 549	14 007
9	31 657	34 431	9,54	163 761	17 166	13 731	13 191
10	27 395	29 893	10,56	171 149	16 203	12 876	12 354
11	22 801	25 309	11,55	179 927	15 578	12 205	11 626
12	23 622	26 674	12,55	185 086	14 745	11 495	10 859
13	18 697	21 470	13,55	194 407	14 347	11 059	10 362
14	16 903	19 755	14,55	199 721	13 724	10 607	9 859
15	12 126	14 373	15,53	210 385	13 548	10 071	9 289
16	8 677	10 500	16,54	218 939	13 234	9 930	9 068
17	5 306	6 536	17,53	217 155	12 391	9 280	8 395
18	3 503	4 336	18,53	215 233	11 617	8 429	7 599
19	2 220	2 742	19,51	205 982	10 560	7 513	6 752
20	14 364	16 484	26,94	207 461	7 701	4 672	4 199

Vlaanderen			Flandre		
Lichte bedrijfswagens			Véh. utilitaires légers		
Diesel			Diesel		
Jaar	2013		Année		
Aantal voertuigen (31/12/2013)	369 992		Nombre de véhicules (31/12/2013)		
Totaal aantal ingeschreven voertuigen	397 213		Nombre total de véhicules immatriculés		
Gemiddelde leeftijd (jaar)	7,26		Age moyen (année)		
Gemiddelde kilometerstand	118 110		Kilométrage moyen		
Km/jaar sinds inschrijving	19 152		Km annuels depuis l'immatriculation		
Km afgelegd het laatste jaar (op jaarbasis)	17 126		Km parcourus la dernière année (sur base annuelle)		
Km afgelegd het laatste jaar (reëel)	15 903		Km parcourus la dernière année (réel)		



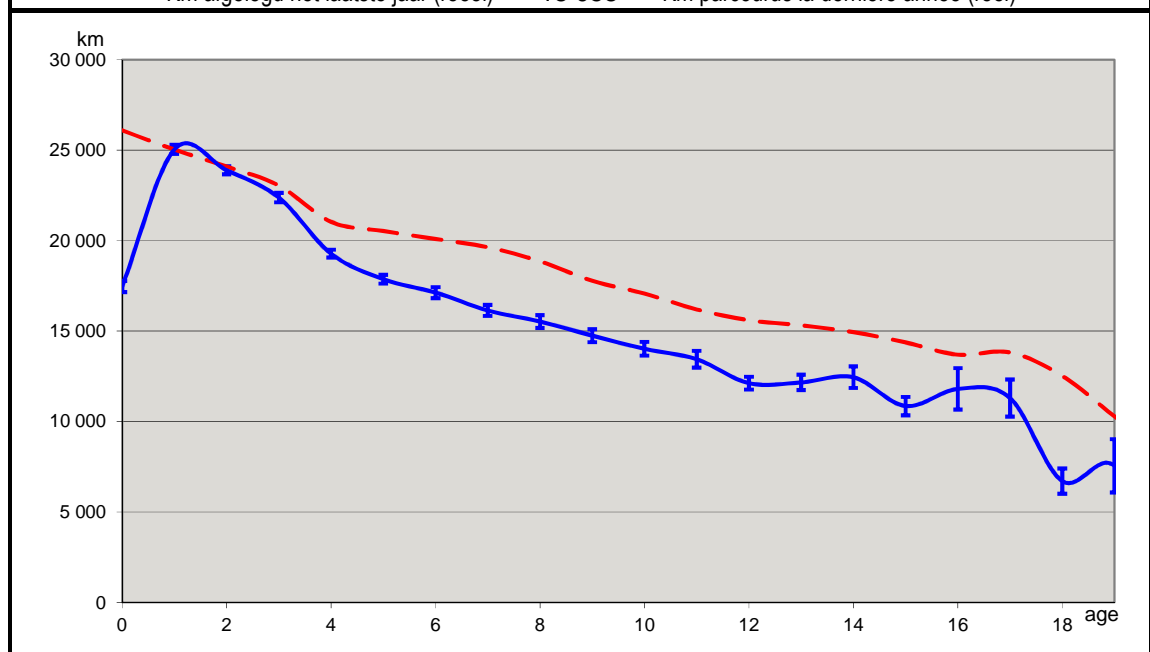
Leeftijds-klasse	Aantal voertuigen (31/12/2013)	Totaal aantal ingeschreven voertuigen	Gemiddelde leeftijd (jaar)	Gemiddelde kilometerstand	Km/jaar sinds inschrijving	Km afgelegd het laatste jaar (op jaarbasis)	Km afgelegd het laatste jaar (reëel)
Classe d'âge	Nombre de véhicules (31/12/2013)	Nombre total de véhicules immatriculés	Age moyen (année)	Kilométrage moyen	Km annuels depuis l'immatriculation	Km parcourus la dernière année (sur base annuelle)	Km parcourus la dernière année (réel)
0	29 039	30 607	0,55	13 164	24 031	24 340	16 593
1	29 341	29 904	1,54	38 161	24 750	25 239	25 033
2	32 880	33 594	2,55	60 111	23 572	23 350	23 120
3	28 516	29 578	3,54	78 680	22 218	21 341	20 984
4	25 757	27 184	4,56	94 301	20 684	19 023	18 572
5	30 595	32 661	5,55	111 309	20 060	17 909	17 368
6	29 767	31 612	6,54	125 459	19 188	16 632	16 158
7	24 634	26 308	7,54	138 995	18 433	15 264	14 783
8	23 734	25 414	8,56	150 839	17 629	14 183	13 717
9	20 327	21 889	9,54	162 031	16 985	13 475	13 007
10	17 382	18 817	10,56	168 446	15 948	12 515	12 048
11	14 118	15 509	11,55	177 730	15 384	11 836	11 313
12	14 605	16 424	12,56	182 224	14 511	11 071	10 473
13	11 519	13 154	13,55	191 918	14 163	10 608	9 968
14	10 376	12 060	14,55	197 688	13 585	10 206	9 507
15	7 482	8 783	15,53	207 986	13 394	9 694	8 972
16	5 192	6 219	16,54	217 136	13 129	9 515	8 717
17	3 143	3 857	17,52	215 313	12 287	8 805	7 992
18	2 027	2 522	18,53	213 967	11 544	8 054	7 220
19	1 328	1 622	19,52	203 311	10 418	7 274	6 575
20	8 230	9 495	26,60	204 940	7 704	5 272	4 766

Wallonië			Wallonie		
Lichte bedrijfswagens			Véh. utilitaires légers		
Diesel			Diesel		
Jaar	2013		Année		
Aantal voertuigen (31/12/2013)	169 557		Nombre de véhicules (31/12/2013)		
Totaal aantal ingeschreven voertuigen	183 471		Nombre total de véhicules immatriculés		
Gemiddelde leeftijd (jaar)	7,61		Age moyen (année)		
Gemiddelde kilometerstand	124 772		Kilométrage moyen		
Km/jaar sinds inschrijving	19 507		Km annuels depuis l'immatriculation		
Km afgelegd het laatste jaar (op jaarbasis)	17 497		Km parcourus la dernière année (sur base annuelle)		
Km afgelegd het laatste jaar (reëel)	16 110		Km parcourus la dernière année (réel)		



Leeftijds-klasse	Aantal voertuigen (31/12/2013)	Totaal aantal ingeschreven voertuigen	Gemiddelde leeftijd (jaar)	Gemiddelde kilometerstand	Km/jaar sinds inschrijving	Km afgelegd het laatste jaar (op jaarbasis)	Km afgelegd het laatste jaar (reëel)
Classe d'âge	Nombre de véhicules (31/12/2013)	Nombre total de véhicules immatriculés	Age moyen (année)	Kilométrage moyen	Km annuels depuis l'immatriculation	Km parcourus la dernière année (sur base annuelle)	Km parcourus la dernière année (réel)
0	12 905	13 289	0,55	13 686	24 986	25 171	16 425
1	13 068	13 291	1,55	38 438	24 800	25 270	25 085
2	14 131	14 450	2,55	61 197	23 987	23 747	23 522
3	11 942	12 429	3,55	81 974	23 114	22 045	21 645
4	11 869	12 520	4,55	99 244	21 790	20 090	19 587
5	13 447	14 396	5,55	115 826	20 867	18 697	18 088
6	13 431	14 442	6,54	130 731	19 998	17 309	16 723
7	11 095	12 006	7,54	143 676	19 047	16 230	15 602
8	10 649	11 591	8,55	156 858	18 347	14 978	14 360
9	9 044	9 936	9,54	166 376	17 441	13 914	13 283
10	8 045	8 856	10,57	175 298	16 588	13 294	12 705
11	7 004	7 846	11,55	183 093	15 854	12 587	11 932
12	7 235	8 163	12,55	188 879	15 054	12 119	11 461
13	5 705	6 564	13,55	196 642	14 511	11 605	10 825
14	5 257	6 127	14,55	200 209	13 757	10 828	10 067
15	3 633	4 346	15,53	212 545	13 687	10 485	9 633
16	2 815	3 382	16,55	221 034	13 356	10 062	9 165
17	1 681	2 080	17,53	214 274	12 226	9 515	8 562
18	1 192	1 435	18,53	213 896	11 544	9 388	8 630
19	718	906	19,49	212 464	10 901	7 856	6 980
20	4 691	5 416	27,25	208 308	7 644	4 262	3 787

Brussel		Bruxelles	
Lichte bedrijfswagens		Véh. utilitaires légers	
Diesel		Diesel	
Jaar	2013	Année	
Aantal voertuigen (31/12/2013)	58 612	Nombre de véhicules (31/12/2013)	
Totaal aantal ingeschreven voertuigen	65 700	Nombre total de véhicules immatriculés	
Gemiddelde leeftijd (jaar)	6,15	Age moyen (année)	
Gemiddelde kilometerstand	106 622	Kilométrage moyen	
Km/jaar sinds inschrijving	21 012	Km annuels depuis l'immatriculation	
Km afgelegd het laatste jaar (op jaarbasis)	20 214	Km parcourus la dernière année (sur base annuelle)	
Km afgelegd het laatste jaar (reëel)	18 058	Km parcourus la dernière année (réel)	



Leeftijds-klasse	Aantal voertuigen (31/12/2013)	Totaal aantal ingeschreven voertuigen	Gemiddelde leeftijd (jaar)	Gemiddelde kilometerstand	Km/jaar sinds inschrijving	Km afgelegd het laatste jaar (op jaarbasis)	Km afgelegd het laatste jaar (reëel)
Classe d'âge	Nombre de véhicules (31/12/2013)	Nombre total de véhicules immatriculés	Age moyen (année)	Kilométrage moyen	Km annuels depuis l'immatriculation	Km parcourus la dernière année (sur base annuelle)	Km parcourus la dernière année (réel)
0	7 260	7 831	0,51	13 426	26 093	26 591	17 469
1	6 983	7 510	1,53	38 290	25 032	26 078	25 044
2	7 159	7 485	2,53	60 848	24 095	24 430	23 890
3	5 325	5 667	3,55	81 813	23 043	22 954	22 378
4	4 517	5 045	4,51	94 834	21 039	20 120	19 278
5	4 762	5 480	5,54	113 635	20 530	19 103	17 869
6	3 573	4 433	6,52	130 962	20 094	18 900	17 128
7	2 623	3 026	7,52	147 628	19 633	17 307	16 137
8	2 412	2 740	8,55	161 276	18 857	16 624	15 527
9	2 208	2 509	9,54	169 579	17 776	15 659	14 746
10	1 916	2 158	10,55	180 042	17 073	14 855	14 019
11	1 626	1 891	11,53	186 758	16 196	14 346	13 442
12	1 715	2 009	12,54	195 589	15 597	13 108	12 119
13	1 417	1 690	13,55	207 585	15 318	13 194	12 159
14	1 234	1 519	14,56	217 468	14 940	13 780	12 445
15	976	1 205	15,53	223 146	14 373	12 041	10 856
16	650	871	16,55	226 667	13 693	13 502	11 799
17	464	579	17,53	242 227	13 818	12 635	11 293
18	274	369	18,47	231 284	12 520	7 758	6 706
19	167	205	19,51	200 560	10 281	8 504	7 554
20	1 351	1 478	27,91	225 141	8 066	<u>2 312</u>	<u>2 054</u>



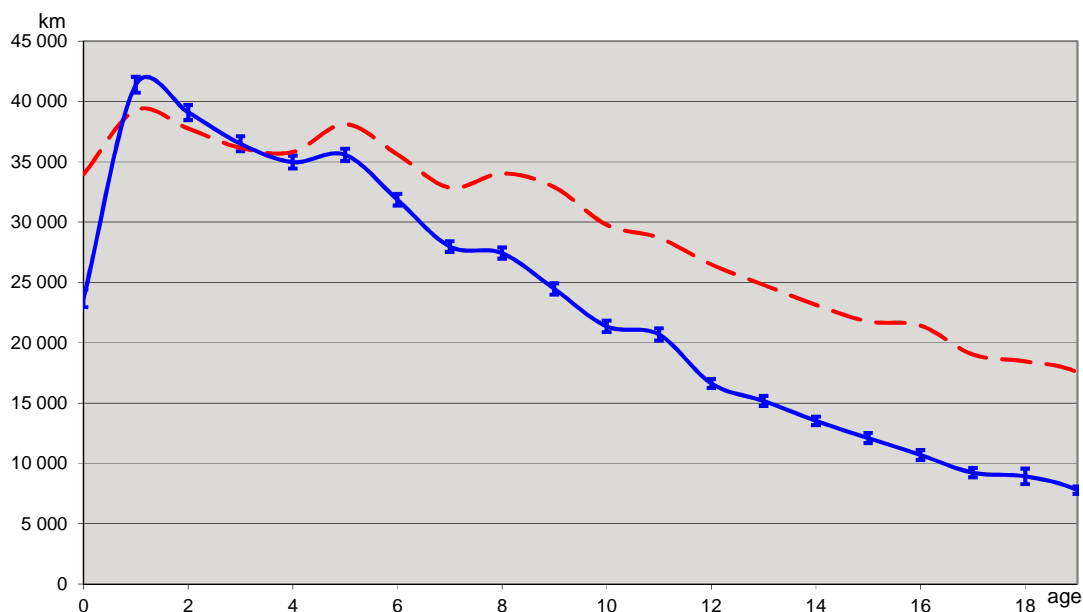
## 8.5 Camions diesel

België				Belgique			
Vrachtwagens Diesel				Camions Diesel			
Jaar		2013	Année				
Aantal voertuigen (31/12/2013)		101 503	Nombre de véhicules (31/12/2013)				
Totaal aantal ingeschreven voertuigen		108 516	Nombre total de véhicules immatriculés				
Gemiddelde leeftijd (jaar)		13,37	Age moyen (année)				
Gemiddelde kilometerstand		281 122	Kilométrage moyen				
Km/jaar sinds inschrijving		27 462	Km annuels depuis l'immatriculation				
Km afgelegd het laatste jaar (op jaarbasis)		22 197	Km parcourus la dernière année (sur base annuelle)				
Km afgelegd het laatste jaar (reëel)		20 959	Km parcourus la dernière année (réel)				

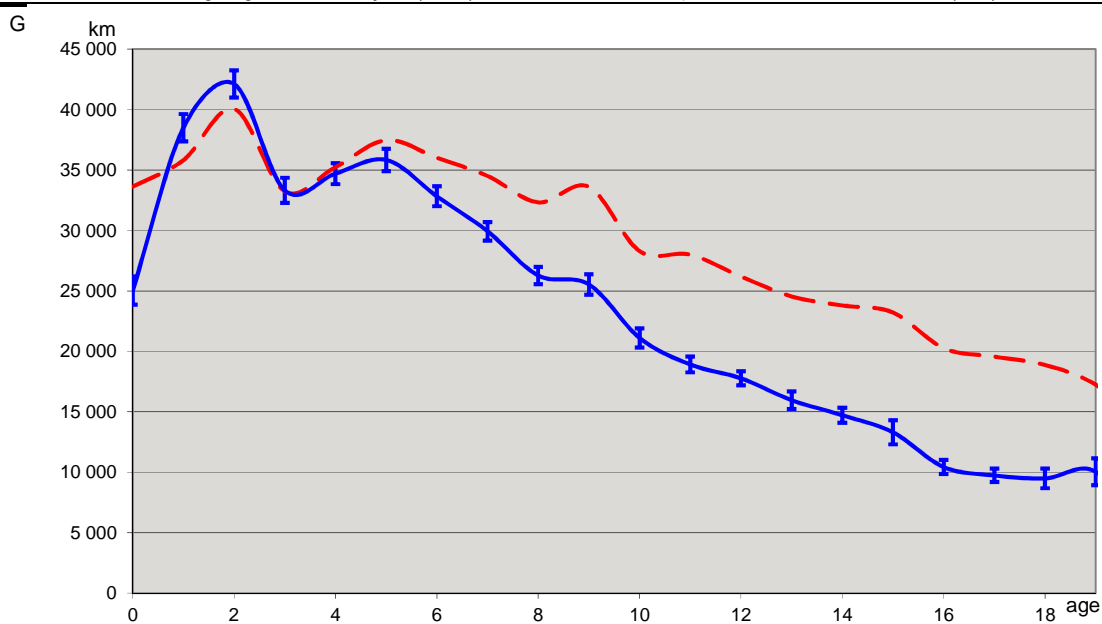
Leeftijds-klasse	Aantal voertuigen (31/12/2013)	Totaal aantal ingeschreven voertuigen	Gemiddelde leeftijd (jaar)	Gemiddelde kilometerstand	Km/jaar sinds inschrijving	Km afgelegd het laatste jaar (op jaarbasis)	Km afgelegd het laatste jaar (reëel)
Classe d'âge	Nombre de véhicules (31/12/2013)	Nombre total de véhicules immatriculés	Age moyen (année)	Kilométrage moyen	Km annuels depuis l'immatriculation	Km parcourus la dernière année (sur base annuelle)	Km parcourus la dernière année (réel)
0	3 508	3 563	0,52	17 378	33 582	34 400	23 987
1	4 295	4 343	1,55	58 679	37 779	40 297	40 051
2	4 631	4 680	2,54	93 902	36 909	38 848	38 646
3	4 427	4 480	3,54	119 501	33 713	34 234	34 065
4	5 228	5 320	4,58	163 063	35 583	35 188	34 920
5	5 854	6 090	5,53	210 668	38 070	36 374	35 756
6	5 961	6 224	6,53	232 546	35 614	32 710	32 085
7	6 156	6 406	7,52	250 589	33 315	29 064	28 594
8	5 670	5 961	8,53	282 159	33 069	27 514	26 899
9	4 387	4 721	9,55	314 577	32 946	25 795	24 919
10	3 933	4 258	10,55	310 002	29 386	22 242	21 442
11	3 698	3 961	11,55	328 087	28 417	21 088	20 373
12	4 587	4 996	12,55	334 362	26 653	17 892	17 225
13	4 066	4 510	13,53	334 271	24 706	16 347	15 571
14	3 891	4 293	14,52	339 979	23 407	14 727	14 103
15	2 744	3 068	15,52	343 376	22 131	13 358	12 663
16	2 269	2 540	16,52	344 717	20 863	11 090	10 512
17	1 947	2 199	17,54	334 699	19 081	9 957	9 385
18	1 947	2 182	18,53	338 194	18 251	9 424	8 892
19	1 580	1 782	19,51	337 511	17 301	8 848	8 361
20	20 724	22 939	31,60	436 567	13 817	4 973	4 700

Vlaanderen			Flandre		
Vrachtwagens			Camions		
Diesel			Diesel		
Jaar	2013	Année			
Aantal voertuigen (31/12/2013)	65 579	Nombre de véhicules (31/12/2013)			
Totaal aantal ingeschreven voertuigen	70 119	Nombre total de véhicules immatriculés			
Gemiddelde leeftijd (jaar)	12,69	Age moyen (année)			
Gemiddelde kilometerstand	276 740	Kilométrage moyen			
Km/jaar sinds inschrijving	28 143	Km annuels depuis l'immatriculation			
Km afgelegd het laatste jaar (op jaarbasis)	22 743	Km parcourus la dernière année (sur base annuelle)			
Km afgelegd het laatste jaar (reëel)	21 453	Km parcourus la dernière année (réel)			



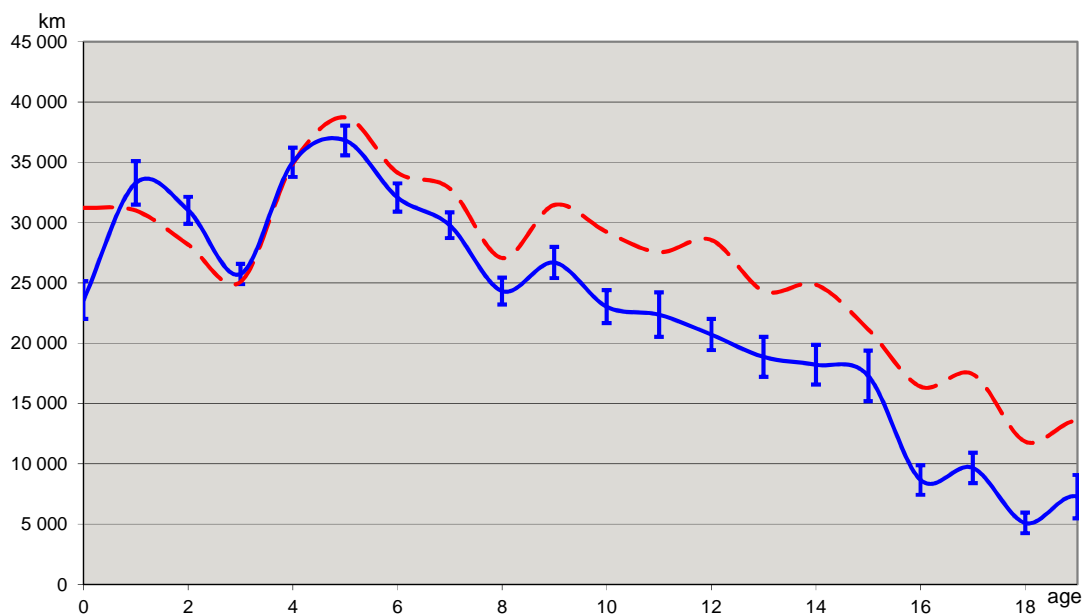
Leeftijds-klasse	Aantal voertuigen (31/12/2013)	Totaal aantal ingeschreven voertuigen	Gemiddelde leeftijd (jaar)	Gemiddelde kilometerstand	Km/jaar sinds inschrijving	Km afgelegd het laatste jaar (op jaarbasis)	Km afgelegd het laatste jaar (reëel)
Classe d'âge	Nombre de véhicules (31/12/2013)	Nombre total de véhicules immatriculés	Age moyen (année)	Kilométrage moyen	Km annuels depuis l'immatriculation	Km parcourus la dernière année (sur base annuelle)	Km parcourus la dernière année (réel)
0	2 309	2 359	0,51	17 300	33 962	34 855	23 685
1	2 911	2 953	1,56	61 265	39 294	41 731	41 392
2	2 917	2 945	2,55	96 207	37 762	39 290	39 099
3	2 750	2 781	3,55	128 173	36 154	36 638	36 498
4	3 481	3 543	4,59	164 554	35 817	35 241	34 980
5	4 013	4 164	5,53	211 014	38 125	36 133	35 585
6	4 064	4 249	6,54	232 794	35 616	32 484	31 855
7	4 100	4 248	7,51	246 860	32 857	28 407	27 982
8	3 801	4 008	8,53	290 213	34 040	28 089	27 430
9	2 888	3 110	9,55	314 238	32 904	25 318	24 460
10	2 551	2 761	10,55	314 206	29 776	22 190	21 362
11	2 442	2 614	11,55	331 529	28 705	21 375	20 684
12	3 087	3 369	12,54	332 216	26 491	17 328	16 624
13	2 718	2 996	13,52	335 216	24 796	15 899	15 167
14	2 574	2 838	14,53	336 072	23 134	14 134	13 526
15	1 829	2 041	15,50	337 488	21 767	12 760	12 098
16	1 497	1 663	16,53	354 056	21 425	11 211	10 695
17	1 265	1 436	17,54	333 689	19 022	9 837	9 221
18	1 276	1 429	18,53	341 925	18 455	9 455	8 920
19	1 044	1 174	19,51	341 801	17 522	8 188	7 775
20	12 062	13 438	30,36	425 561	14 019	5 228	4 964

Wallonië		Wallonie	
Vrachtwagens		Camions	
Diesel		Diesel	
Jaar	2013	Année	
Aantal voertuigen (31/12/2013)	26 064	Nombre de véhicules (31/12/2013)	
Totaal aantal ingeschreven voertuigen	27 843	Nombre total de véhicules immatriculés	
Gemiddelde leeftijd (jaar)	15,75	Age moyen (année)	
Gemiddelde kilometerstand	304 675	Kilométrage moyen	
Km/jaar sinds inschrijving	25 878	Km annuels depuis l'immatriculation	
Km afgelegd het laatste jaar (op jaarbasis)	20 246	Km parcourus la dernière année (sur base annuelle)	
Km afgelegd het laatste jaar (reëel)	19 161	Km parcourus la dernière année (réel)	



Leeftijds-klasse	Aantal voertuigen (31/12/2013)	Totaal aantal ingeschreven voertuigen	Gemiddelde leeftijd (jaar)	Gemiddelde kilometerstand	Km/jaar sinds inschrijving	Km afgelegd het laatste jaar (op jaarbasis)	Km afgelegd het laatste jaar (reëel)
Classe d'âge	Nombre de véhicules (31/12/2013)	Nombre total de véhicules immatriculés	Age moyen (année)	Kilométrage moyen	Km annuels depuis l'immatriculation	Km parcourus la dernière année (sur base annuelle)	Km parcourus la dernière année (réel)
0	755	758	0,55	18 436	33 636	34 070	25 047
1	993	998	1,53	54 844	35 825	38 587	38 502
2	1 046	1 060	2,52	101 123	40 067	42 419	42 130
3	950	966	3,54	117 517	33 238	33 609	33 322
4	1 135	1 156	4,56	160 608	35 247	35 019	34 707
5	1 220	1 266	5,54	207 732	37 480	36 408	35 848
6	1 262	1 303	6,54	235 726	36 021	33 309	32 841
7	1 425	1 481	7,54	260 214	34 516	30 386	29 940
8	1 283	1 335	8,56	276 669	32 334	26 747	26 284
9	969	1 034	9,54	320 788	33 616	26 287	25 543
10	935	999	10,52	297 856	28 301	21 735	21 121
11	899	959	11,55	323 413	28 011	19 561	18 924
12	1 051	1 123	12,57	329 263	26 194	18 268	17 772
13	1 044	1 166	13,56	332 863	24 550	16 780	15 973
14	1 019	1 110	14,52	345 688	23 802	15 279	14 721
15	731	817	15,54	360 678	23 215	14 020	13 311
16	600	678	16,52	335 030	20 275	11 074	10 438
17	555	614	17,55	343 413	19 573	10 183	9 741
18	550	615	18,54	349 977	18 879	10 013	9 496
19	440	498	19,52	336 501	17 242	10 709	10 050
20	7 202	7 907	33,22	454 673	13 688	4 874	4 574

Brussel			Bruxelles		
Vrachtwagens			Camions		
Diesel			Diesel		
Jaar	2013	Année			
Aantal voertuigen (31/12/2013)	9 074	Nombre de véhicules (31/12/2013)			
Totaal aantal ingeschreven voertuigen	9 711	Nombre total de véhicules immatriculés			
Gemiddelde leeftijd (jaar)	11,53	Age moyen (année)			
Gemiddelde kilometerstand	232 917	Kilométrage moyen			
Km/jaar sinds inschrijving	26 622	Km annuels depuis l'immatriculation			
Km afgelegd het laatste jaar (op jaarbasis)	23 940	Km parcourus la dernière année (sur base annuelle)			
Km afgelegd het laatste jaar (reëel)	22 645	Km parcourus la dernière année (réel)			



Leeftijds-klasse	Aantal voertuigen (31/12/2013)	Totaal aantal ingeschreven voertuigen	Gemiddelde leeftijd (jaar)	Gemiddelde kilometerstand	Km/jaar sinds inschrijving	Km afgelegd het laatste jaar (op jaarbasis)	Km afgelegd het laatste jaar (reëel)
Classe d'âge	Nombre de véhicules (31/12/2013)	Nombre total de véhicules immatriculés	Age moyen (année)	Kilométrage moyen	Km annuels depuis l'immatriculation	Km parcourus la dernière année (sur base annuelle)	Km parcourus la dernière année (réel)
0	409	411	0,51	15 807	31 228	32 416	23 582
1	378	379	1,57	48 655	30 989	33 359	33 290
2	662	669	2,56	72 134	28 173	31 155	31 025
3	724	730	3,55	89 153	25 083	25 880	25 737
4	609	618	4,56	159 111	34 866	35 236	35 007
5	607	643	5,51	213 270	38 730	37 876	36 823
6	583	618	6,46	220 444	34 146	32 974	32 085
7	574	611	7,54	247 411	32 825	30 516	29 784
8	520	547	8,53	230 769	27 066	25 033	24 328
9	458	500	9,56	300 801	31 465	27 860	26 687
10	381	426	10,59	309 518	29 225	23 850	23 027
11	302	329	11,52	317 331	27 548	23 307	22 362
12	369	415	12,50	357 145	28 565	21 850	20 717
13	256	298	13,53	329 030	24 320	20 308	18 859
14	257	303	14,51	360 664	24 860	19 661	18 220
15	165	189	15,54	328 521	21 140	18 427	17 296
16	144	170	16,49	270 327	16 397	9 389	8 661
17	116	136	17,52	305 317	17 429	10 341	9 661
18	115	131	18,52	219 324	11 840	5 494	5 091
19	82	96	19,47	263 990	13 558	7 935	7 278
20	1 363	1 492	34,13	384 295	11 258	<u>2 732</u>	<u>2 506</u>

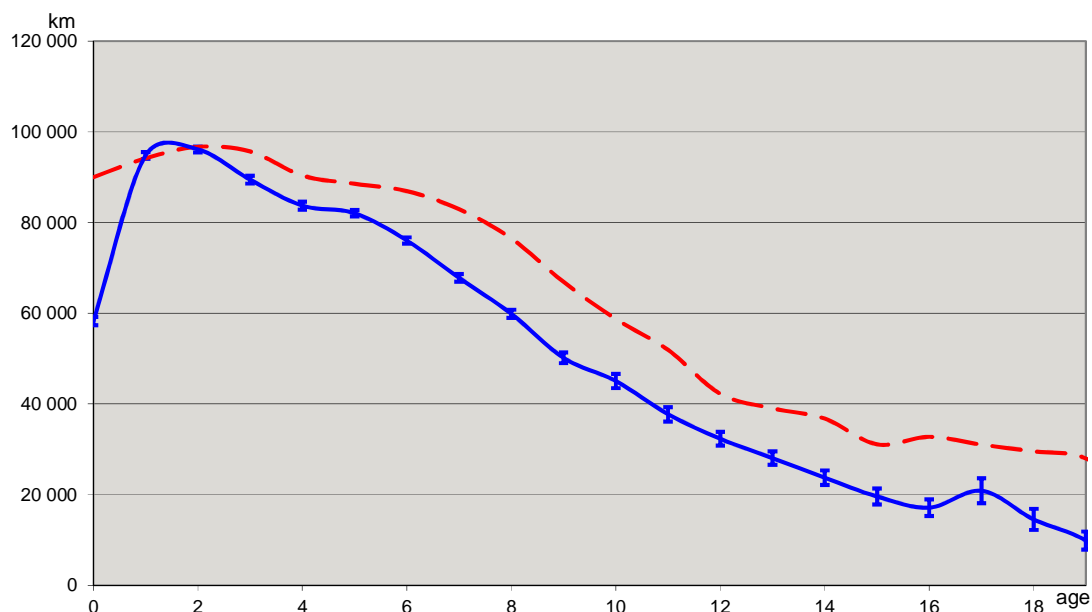
## 8.6 Tracteurs de semi-remorque diesel

België				Belgique			
Opleggertrekkers Diesel				Tracteurs de semi Diesel			
Jaar		2013	Année				
Aantal voertuigen (31/12/2013)		43 945	Nombre de véhicules (31/12/2013)				
Totaal aantal ingeschreven voertuigen		49 083	Nombre total de véhicules immatriculés				
Gemiddelde leeftijd (jaar)		8,38	Age moyen (année)				
Gemiddelde kilometerstand		431 707	Kilométrage moyen				
Km/jaar sinds inschrijving		77 875	Km annuels depuis l'immatriculation				
Km afgelegd het laatste jaar (op jaarbasis)		72 998	Km parcourus la dernière année (sur base annuelle)				
Km afgelegd het laatste jaar (reëel)		65 798	Km parcourus la dernière année (réel)				

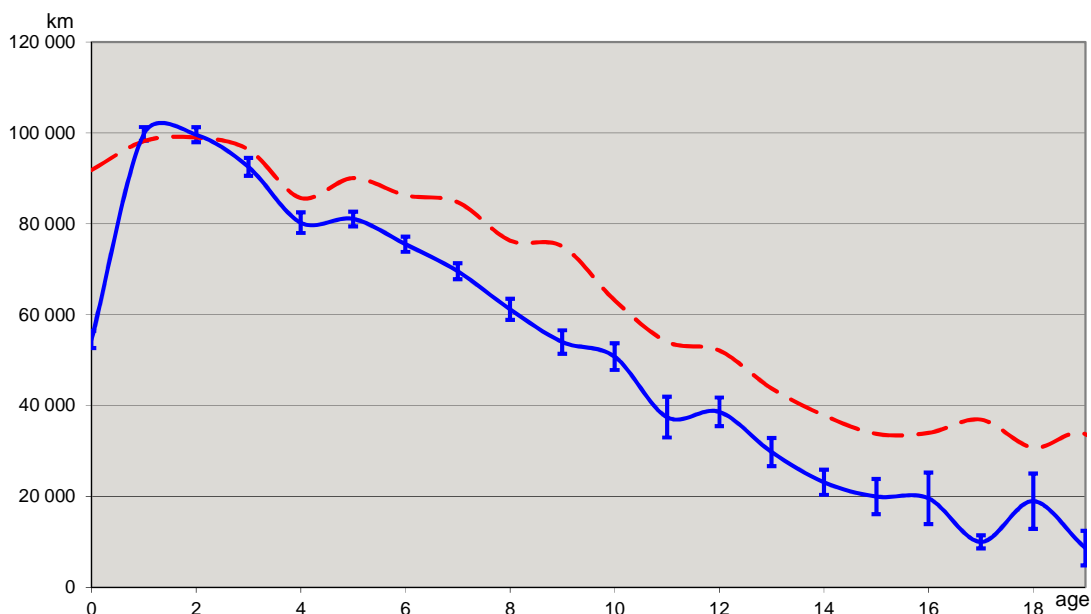
Leeftijds-klasse	Aantal voertuigen (31/12/2013)	Totaal aantal ingeschreven voertuigen	Gemiddelde leeftijd (jaar)	Gemiddelde kilometerstand	Km/jaar sinds inschrijving	Km afgelegd het laatste jaar (op jaarbasis)	Km afgelegd het laatste jaar (reëel)
Classe d'âge	Nombre de véhicules (31/12/2013)	Nombre total de véhicules immatriculés	Age moyen (année)	Kilométrage moyen	Km annuels depuis l'immatriculation	Km parcourus la dernière année (sur base annuelle)	Km parcourus la dernière année (réel)
0	4 816	5 156	0,48	43 674	90 317	92 317	58 492
1	4 824	5 018	1,53	145 153	94 869	98 344	96 309
2	4 285	4 449	2,58	249 821	97 004	98 360	96 505
3	2 758	3 052	3,52	332 235	94 373	93 147	88 679
4	2 650	2 889	4,62	413 624	89 509	86 171	82 642
5	4 421	5 017	5,56	493 837	88 791	85 829	81 629
6	4 044	4 600	6,53	563 218	86 242	79 980	75 203
7	3 049	3 538	7,51	623 064	82 974	72 392	67 809
8	2 760	3 295	8,54	650 726	76 182	65 081	59 901
9	1 709	2 113	9,55	652 152	68 291	56 350	50 852
10	1 106	1 420	10,54	618 411	58 681	50 677	45 262
11	854	1 113	11,52	588 362	51 054	42 035	37 223
12	824	1 016	12,54	556 929	44 415	37 285	33 807
13	663	816	13,55	541 287	39 962	31 217	28 304
14	525	635	14,56	542 610	37 275	27 515	25 328
15	317	390	15,53	489 415	31 513	23 407	20 974
16	241	301	16,51	541 645	32 807	19 658	17 624
17	197	230	17,60	576 186	32 745	18 805	17 387
18	199	228	18,52	553 339	29 884	16 727	15 453
19	129	143	19,49	563 837	28 928	10 078	9 488
20	3 574	3 664	40,50	793 414	19 590	1 204	1 133

Vlaanderen		Flandre	
Opleggertrekkers		Tracteurs de semi	
Diesel		Diesel	
Jaar	2013	Année	
Aantal voertuigen (31/12/2013)	30 324	Nombre de véhicules (31/12/2013)	
Totaal aantal ingeschreven voertuigen	34 088	Nombre total de véhicules immatriculés	
Gemiddelde leeftijd (jaar)	7,68	Age moyen (année)	
Gemiddelde kilometerstand	434 481	Kilométrage moyen	
Km/jaar sinds inschrijving	79 146	Km annuels depuis l'immatriculation	
Km afgelegd het laatste jaar (op jaarbasis)	74 364	Km parcourus la dernière année (sur base annuelle)	
Km afgelegd het laatste jaar (reëel)	67 370	Km parcourus la dernière année (réel)	



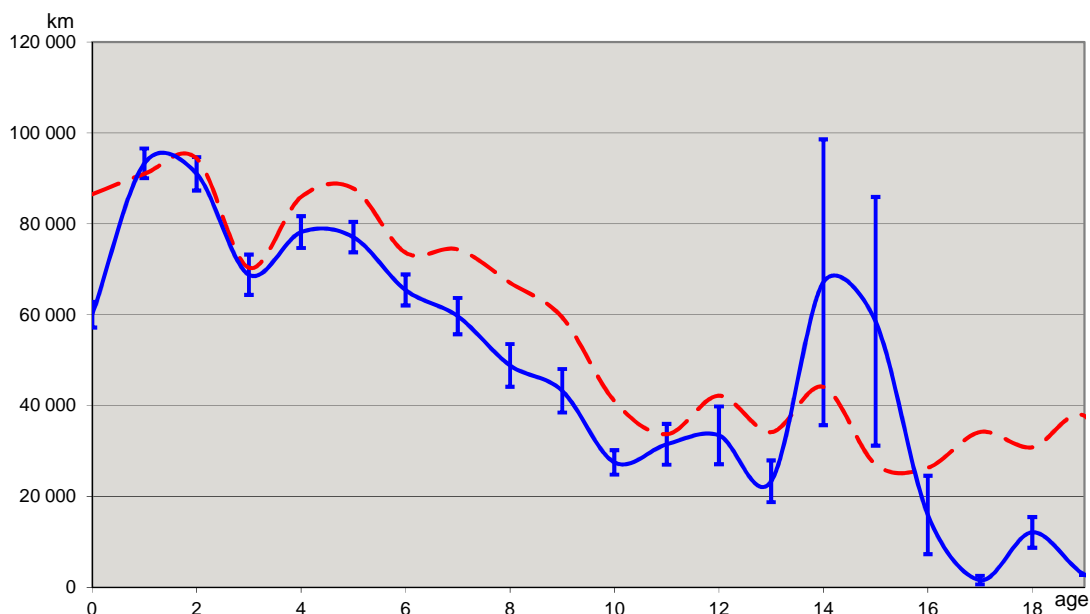
Leeftijds-klasse	Aantal voertuigen (31/12/2013)	Totaal aantal ingeschreven voertuigen	Gemiddelde leeftijd (jaar)	Gemiddelde kilometerstand	Km/jaar sinds inschrijving	Km afgelegd het laatste jaar (op jaarbasis)	Km afgelegd het laatste jaar (reëel)
Classe d'âge	Nombre de véhicules (31/12/2013)	Nombre total de véhicules immatriculés	Age moyen (année)	Kilométrage moyen	Km annuels depuis l'immatriculation	Km parcourus la dernière année (sur base annuelle)	Km parcourus la dernière année (réel)
0	2 809	3 102	0,48	43 497	90 061	92 067	58 323
1	2 682	2 840	1,57	147 942	94 210	97 892	94 845
2	3 314	3 433	2,58	249 101	96 738	97 981	96 154
3	2 202	2 439	3,52	337 373	95 718	94 021	89 483
4	2 115	2 277	4,63	418 472	90 394	86 803	83 760
5	3 334	3 713	5,57	493 236	88 589	85 855	82 092
6	3 024	3 418	6,53	568 008	86 973	80 396	76 057
7	2 237	2 616	7,50	621 950	82 974	72 611	67 818
8	2 050	2 485	8,54	653 782	76 534	65 410	59 898
9	1 202	1 521	9,56	640 096	66 927	56 115	50 195
10	760	970	10,56	620 197	58 741	50 747	45 075
11	606	762	11,53	598 740	51 925	42 266	37 742
12	562	696	12,54	529 854	42 257	35 881	32 322
13	457	562	13,54	528 465	39 039	30 877	28 067
14	376	454	14,56	535 281	36 767	26 043	23 746
15	230	284	15,53	483 076	31 096	21 930	19 598
16	182	226	16,51	541 061	32 766	19 018	17 141
17	121	144	17,60	546 120	31 032	22 771	20 858
18	141	161	18,51	546 950	29 552	15 614	14 527
19	89	100	19,52	546 018	27 979	10 491	9 881
20	1 831	1 885	38,47	744 725	19 360	1 396	1 315

Wallonië			Wallonie		
Opleggertrekkers			Tracteurs de semi		
Diesel			Diesel		
Jaar	2013		Année		
Aantal voertuigen (31/12/2013)	8 353		Nombre de véhicules (31/12/2013)		
Totaal aantal ingeschreven voertuigen	9 382		Nombre total de véhicules immatriculés		
Gemiddelde leeftijd (jaar)	12,96		Age moyen (année)		
Gemiddelde kilometerstand	511 425		Kilométrage moyen		
Km/jaar sinds inschrijving	71 100		Km annuels depuis l'immatriculation		
Km afgelegd het laatste jaar (op jaarbasis)	63 857		Km parcourus la dernière année (sur base annuelle)		
Km afgelegd het laatste jaar (reëel)	57 291		Km parcourus la dernière année (réel)		



Leeftijds-klasse	Aantal voertuigen (31/12/2013)	Totaal aantal ingeschreven voertuigen	Gemiddelde leeftijd (jaar)	Gemiddelde kilometerstand	Km/jaar sinds inschrijving	Km afgelegd het laatste jaar (op jaarbasis)	Km afgelegd het laatste jaar (reëel)
Classe d'âge	Nombre de véhicules (31/12/2013)	Nombre total de véhicules immatriculés	Age moyen (année)	Kilométrage moyen	Km annuels depuis l'immatriculation	Km parcourus la dernière année (sur base annuelle)	Km parcourus la dernière année (réel)
0	845	885	0,41	37 487	91 806	93 727	54 535
1	668	681	1,54	151 058	98 167	100 740	99 748
2	697	723	2,60	256 975	98 950	101 190	99 577
3	376	411	3,50	337 194	96 291	96 312	92 497
4	341	394	4,60	393 694	85 661	84 019	80 213
5	754	899	5,54	499 053	90 035	86 469	81 051
6	649	762	6,55	564 882	86 249	80 854	75 493
7	561	635	7,54	638 499	84 733	73 169	69 526
8	436	514	8,54	651 277	76 285	66 364	61 160
9	350	416	9,51	713 714	75 012	58 977	53 959
10	242	334	10,52	663 878	63 129	57 115	50 724
11	159	254	11,50	621 220	54 022	45 583	37 416
12	187	238	12,54	653 157	52 089	42 246	38 596
13	162	206	13,57	593 794	43 751	33 639	29 746
14	118	143	14,54	550 191	37 831	24 964	23 104
15	73	88	15,51	523 664	33 757	22 107	19 939
16	48	62	16,51	560 351	33 949	22 378	19 550
17	64	72	17,62	649 896	36 892	10 505	9 974
18	46	52	18,53	569 165	30 714	20 536	18 937
19	26	27	19,43	654 165	33 669	8 877	8 619
20	1 551	1 586	43,48	884 433	20 343	848	824

Brussel			Bruxelles		
Opleggertrekkers			Tracteurs de semi		
Diesel			Diesel		
Jaar	2013		Année		
Aantal voertuigen (31/12/2013)	2 399		Nombre de véhicules (31/12/2013)		
Totaal aantal ingeschreven voertuigen	2 663		Nombre total de véhicules immatriculés		
Gemiddelde leeftijd (jaar)	7,54		Age moyen (année)		
Gemiddelde kilometerstand	362 901		Kilométrage moyen		
Km/jaar sinds inschrijving	72 296		Km annuels depuis l'immatriculation		
Km afgelegd het laatste jaar (op jaarbasis)	68 879		Km parcourus la dernière année (sur base annuelle)		
Km afgelegd het laatste jaar (reëel)	63 201		Km parcourus la dernière année (réel)		



Leeftijds-klasse	Aantal voertuigen (31/12/2013)	Totaal aantal ingeschreven voertuigen	Gemiddelde leeftijd (jaar)	Gemiddelde kilometerstand	Km/jaar sinds inschrijving	Km afgelegd het laatste jaar (op jaarbasis)	Km afgelegd het laatste jaar (reëel)
Classe d'âge	Nombre de véhicules (31/12/2013)	Nombre total de véhicules immatriculés	Age moyen (année)	Kilométrage moyen	Km annuels depuis l'immatriculation	Km parcourus la dernière année (sur base annuelle)	Km parcourus la dernière année (réel)
0	239	242	0,52	44 651	86 485	88 806	59 981
1	419	440	1,65	150 016	90 959	94 788	93 280
2	198	217	2,48	234 331	94 354	94 579	91 002
3	148	161	3,50	245 954	70 309	72 268	68 762
4	163	177	4,57	392 219	85 891	82 246	78 130
5	224	278	5,54	485 919	87 767	83 078	77 047
6	205	240	6,51	479 072	73 619	69 790	65 393
7	128	157	7,60	565 292	74 338	65 023	59 644
8	122	135	8,57	574 181	67 000	52 379	48 824
9	83	101	9,53	565 894	59 386	47 827	43 218
10	74	82	10,45	427 911	40 956	28 939	27 468
11	63	69	11,51	387 527	33 672	32 585	31 449
12	55	62	12,60	531 119	42 151	36 264	33 431
13	29	33	13,54	462 133	34 130	24 533	23 313
14	24	31	14,61	643 908	44 077	73 943	67 120
15	11	14	15,58	420 579	27 002	66 436	58 492
16	10	12	16,49	433 655	26 292	17 254	15 927
17	11	13	17,42	595 083	34 154	1 682	1 556
18	12	15	18,56	571 329	30 784	13 670	12 084
19	9	11	19,51	735 405	37 688	3 027	2 775
20	172	173	36,48	644 062	17 657	496	454



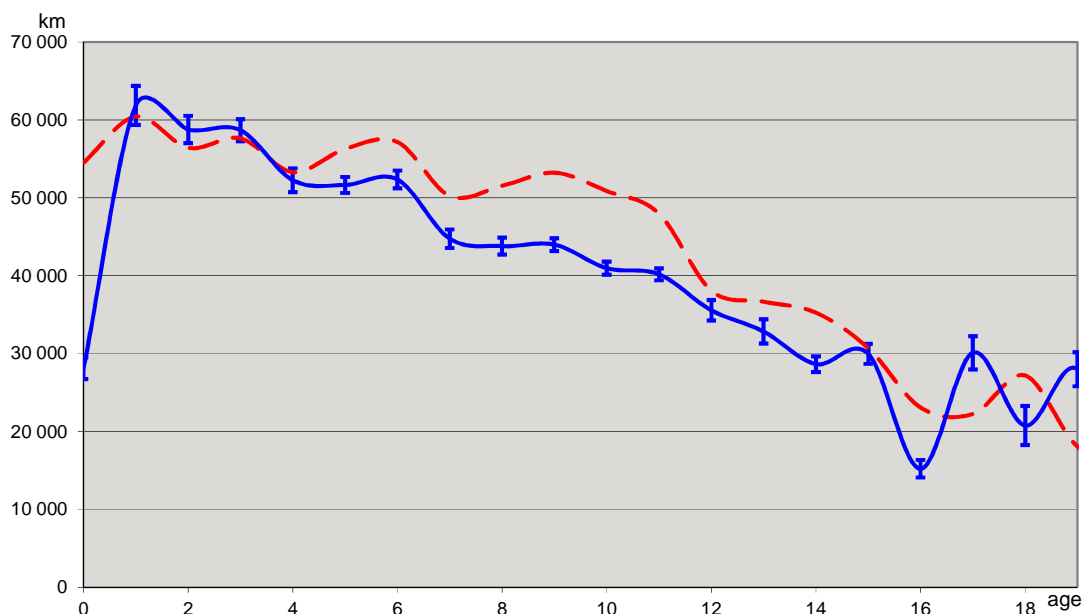
## 8.7 Autobus et autocars diesel

België				Belgique			
Bussen en cars Diesel				Bus et cars Diesel			
Jaar		2013	Année				
Aantal voertuigen (31/12/2013)		16 041	Nombre de véhicules (31/12/2013)				
Totaal aantal ingeschreven voertuigen		16 982	Nombre total de véhicules immatriculés				
Gemiddelde leeftijd (jaar)		10,58	Age moyen (année)				
Gemiddelde kilometerstand		357 131	Kilométrage moyen				
Km/jaar sinds inschrijving		42 150	Km annuels depuis l'immatriculation				
Km afgelegd het laatste jaar (op jaarbasis)		39 773	Km parcourus la dernière année (sur base annuelle)				
Km afgelegd het laatste jaar (reëel)		37 297	Km parcourus la dernière année (réel)				

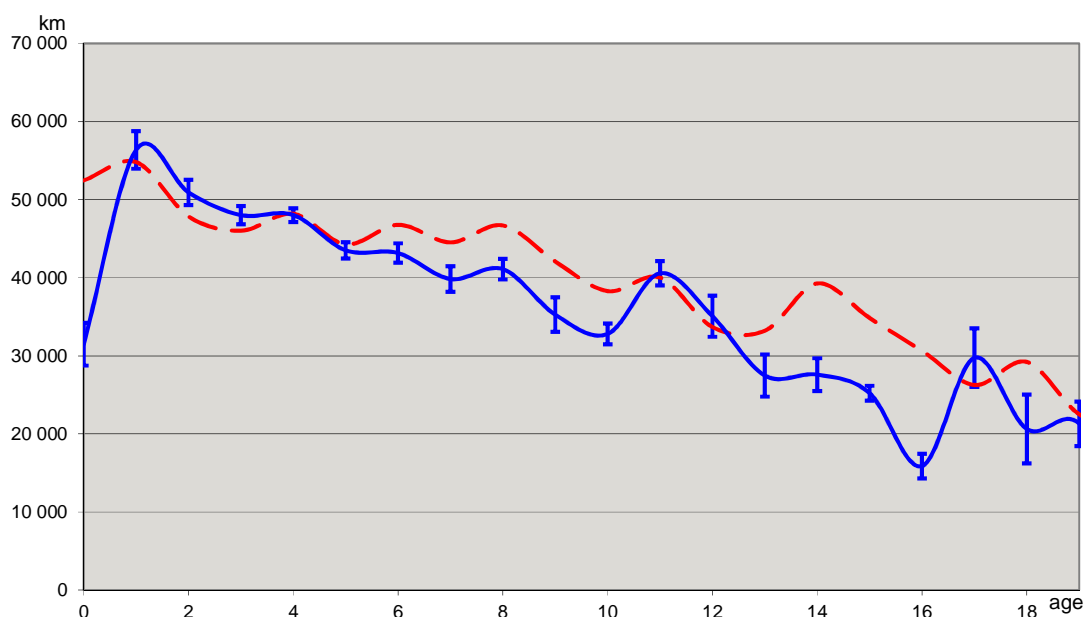
Leeftijds-klasse	Aantal voertuigen (31/12/2013)	Totaal aantal ingeschreven voertuigen	Gemiddelde leeftijd (jaar)	Gemiddelde kilometerstand	Km/jaar sinds inschrijving	Km afgelegd het laatste jaar (op jaarbasis)	Km afgelegd het laatste jaar (reëel)
Classe d'âge	Nombre de véhicules (31/12/2013)	Nombre total de véhicules immatriculés	Age moyen (année)	Kilométrage moyen	Km annuels depuis l'immatriculation	Km parcourus la dernière année (sur base annuelle)	Km parcourus la dernière année (réel)
0	784	796	0,50	26 090	51 917	52 350	27 937
1	722	729	1,58	88 329	55 744	57 202	57 151
2	706	718	2,59	131 433	50 796	53 696	53 414
3	1 002	1 014	3,54	180 136	50 872	53 785	53 498
4	963	978	4,54	222 395	49 031	48 767	48 472
5	1 164	1 194	5,60	282 625	50 470	47 778	47 364
6	1 057	1 086	6,48	336 632	51 985	48 384	47 896
7	888	907	7,50	355 731	47 405	42 475	42 222
8	793	822	8,61	417 741	48 519	42 171	41 360
9	839	870	9,60	478 719	49 868	41 696	40 864
10	734	769	10,51	495 176	47 136	38 667	37 766
11	869	907	11,43	509 973	44 616	39 624	38 884
12	689	723	12,53	457 936	36 552	35 115	34 225
13	790	844	13,57	468 636	34 542	34 118	33 125
14	721	787	14,52	507 162	34 928	31 054	29 849
15	689	797	15,46	470 949	30 467	31 431	29 286
16	357	439	16,51	434 766	26 330	17 462	15 670
17	485	544	17,50	413 398	23 619	30 984	29 112
18	274	314	18,49	442 748	23 952	21 009	19 891
19	286	337	19,39	390 655	20 149	25 513	23 537
20	1 229	1 407	32,90	530 673	16 130	9 493	8 757

Vlaanderen			Flandre		
Bussen en cars			Bus et cars		
Diesel			Diesel		
Jaar	2013		Année		
Aantal voertuigen (31/12/2013)	8 996		Nombre de véhicules (31/12/2013)		
Totaal aantal ingeschreven voertuigen	9 520		Nombre total de véhicules immatriculés		
Gemiddelde leeftijd (jaar)	10,37		Age moyen (année)		
Gemiddelde kilometerstand	381 056		Kilométrage moyen		
Km/jaar sinds inschrijving	45 952		Km annuels depuis l'immatriculation		
Km afgelegd het laatste jaar (op jaarbasis)	42 819		Km parcourus la dernière année (sur base annuelle)		
Km afgelegd het laatste jaar (reëel)	39 956		Km parcourus la dernière année (réel)		



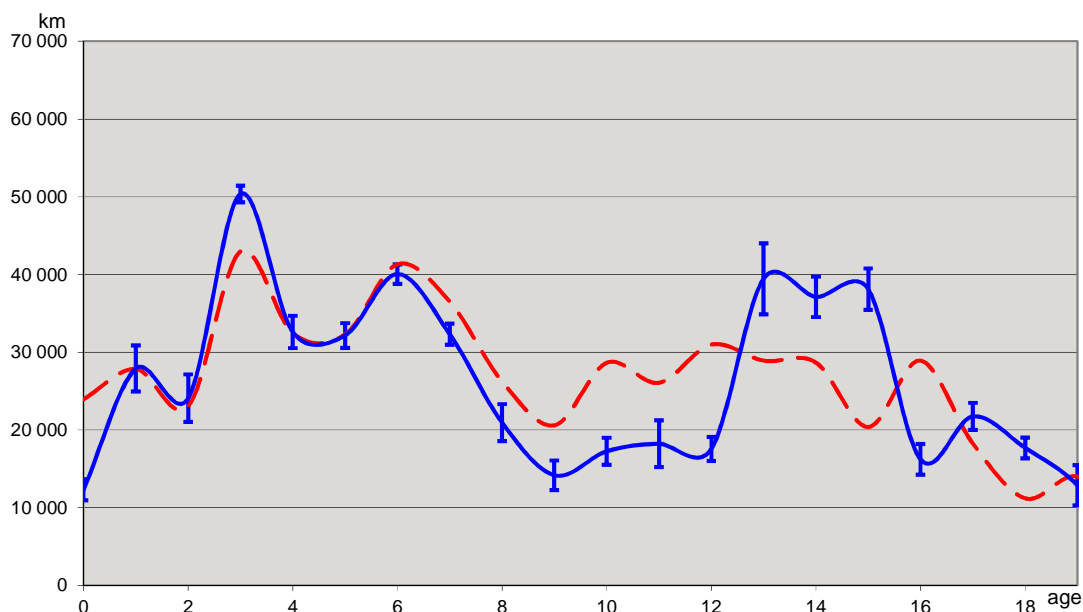
Leeftijds-klasse	Aantal voertuigen (31/12/2013)	Totaal aantal ingeschreven voertuigen	Gemiddelde leeftijd (jaar)	Gemiddelde kilometerstand	Km/jaar sinds inschrijving	Km afgelegd het laatste jaar (op jaarbasis)	Km afgelegd het laatste jaar (reëel)
Classe d'âge	Nombre de véhicules (31/12/2013)	Nombre total de véhicules immatriculés	Age moyen (année)	Kilométrage moyen	Km annuels depuis l'immatriculation	Km parcourus la dernière année (sur base annuelle)	Km parcourus la dernière année (réel)
0	531	541	0,48	25 927	54 511	54 960	28 103
1	368	374	1,61	97 080	60 418	61 939	61 857
2	341	345	2,58	145 305	56 416	58 975	58 750
3	474	479	3,55	204 616	57 626	59 051	58 670
4	427	436	4,53	241 207	53 289	52 742	52 244
5	705	720	5,63	316 491	56 259	52 006	51 641
6	597	615	6,50	371 314	57 162	52 715	52 340
7	561	566	7,52	377 582	50 225	44 807	44 746
8	472	487	8,66	446 420	51 536	44 535	43 796
9	622	638	9,60	511 056	53 215	44 423	43 973
10	516	531	10,47	532 595	50 870	41 429	40 961
11	555	575	11,37	545 182	47 951	40 554	40 177
12	443	467	12,56	478 445	38 081	36 482	35 550
13	475	503	13,53	496 047	36 650	33 733	32 825
14	395	439	14,54	512 443	35 246	29 810	28 637
15	289	364	15,44	473 846	30 698	33 066	29 954
16	175	237	16,57	382 124	23 062	17 976	15 208
17	258	291	17,39	386 810	22 241	31 748	30 091
18	88	105	18,59	505 216	27 174	22 009	20 750
19	108	125	19,41	350 289	18 046	29 674	27 984
20	596	682	34,93	554 457	15 875	11 406	10 756

Wallonië			Wallonie		
Bussen en cars			Bus et cars		
Diesel			Diesel		
Jaar	2013		Année		
Aantal voertuigen (31/12/2013)	4 821		Nombre de véhicules (31/12/2013)		
Totaal aantal ingeschreven voertuigen	5 133		Nombre total de véhicules immatriculés		
Gemiddelde leeftijd (jaar)	10,19		Age moyen (année)		
Gemiddelde kilometerstand	340 536		Kilométrage moyen		
Km/jaar sinds inschrijving	40 713		Km annuels depuis l'immatriculation		
Km afgelegd het laatste jaar (op jaarbasis)	38 276		Km parcourus la dernière année (sur base annuelle)		
Km afgelegd het laatste jaar (reëel)	35 977		Km parcourus la dernière année (réel)		



Leeftijds-klasse	Aantal voertuigen (31/12/2013)	Totaal aantal ingeschreven voertuigen	Gemiddelde leeftijd (jaar)	Gemiddelde kilometerstand	Km/jaar sinds inschrijving	Km afgelegd het laatste jaar (op jaarbasis)	Km afgelegd het laatste jaar (reëel)
Classe d'âge	Nombre de véhicules (31/12/2013)	Nombre total de véhicules immatriculés	Age moyen (année)	Kilométrage moyen	Km annuels depuis l'immatriculation	Km parcourus la dernière année (sur base annuelle)	Km parcourus la dernière année (réel)
0	197	199	0,58	30 269	52 466	52 957	31 489
1	292	293	1,57	85 901	54 810	56 497	56 382
2	327	334	2,60	124 643	47 861	51 208	50 928
3	321	326	3,47	159 769	46 023	48 070	48 028
4	443	447	4,57	220 226	48 199	48 097	48 033
5	338	348	5,63	249 134	44 274	44 068	43 518
6	302	310	6,37	298 063	46 777	43 772	43 163
7	197	207	7,54	335 596	44 533	40 785	39 835
8	255	263	8,52	398 007	46 706	41 490	41 107
9	155	164	9,57	402 478	42 073	36 240	35 278
10	158	172	10,56	404 142	38 288	33 892	32 809
11	228	236	11,54	461 916	40 027	41 509	40 576
12	169	175	12,42	418 283	33 688	35 827	35 070
13	131	147	13,56	450 540	33 215	28 831	27 470
14	160	172	14,47	568 388	39 275	28 355	27 596
15	247	271	15,48	539 164	34 836	26 247	25 217
16	107	125	16,42	503 231	30 642	17 024	15 882
17	175	194	17,61	462 631	26 271	31 505	29 756
18	103	119	18,37	536 818	29 216	22 160	20 623
19	139	170	19,36	435 924	22 516	23 480	21 302
20	377	461	31,41	645 027	20 538	8 534	7 742

Brussel			Bruxelles		
Bussen en cars			Bus et cars		
Diesel			Diesel		
Jaar	2013		Année		
Aantal voertuigen (31/12/2013)	1 776		Nombre de véhicules (31/12/2013)		
Totaal aantal ingeschreven voertuigen	1 823		Nombre total de véhicules immatriculés		
Gemiddelde leeftijd (jaar)	12,16		Age moyen (année)		
Gemiddelde kilometerstand	250 109		Kilométrage moyen		
Km/jaar sinds inschrijving	27 357		Km annuels depuis l'immatriculation		
Km afgelegd het laatste jaar (op jaarbasis)	29 462		Km parcourus la dernière année (sur base annuelle)		
Km afgelegd het laatste jaar (reëel)	28 693		Km parcourus la dernière année (réel)		



Leeftijds-klasse	Aantal voertuigen (31/12/2013)	Totaal aantal ingeschreven voertuigen	Gemiddelde leeftijd (jaar)	Gemiddelde kilometerstand	Km/jaar sinds inschrijving	Km afgelegd het laatste jaar (op jaarbasis)	Km afgelegd het laatste jaar (reëel)
Classe d'âge	Nombre de véhicules (31/12/2013)	Nombre total de véhicules immatriculés	Age moyen (année)	Kilométrage moyen	Km annuels depuis l'immatriculation	Km parcourus la dernière année (sur base annuelle)	Km parcourus la dernière année (réel)
0	50	50	0,53	12 577	23 941	23 979	12 303
1	49	49	1,49	41 368	27 850	27 909	27 909
2	36	37	2,55	58 734	23 061	24 228	24 088
3	202	204	3,62	155 641	42 958	50 781	50 361
4	84	84	4,40	142 870	32 451	32 596	32 596
5	113	114	5,35	172 731	32 272	32 196	32 160
6	146	146	6,60	272 562	41 315	40 056	40 056
7	108	109	7,34	267 898	36 491	32 485	32 311
8	46	46	8,52	223 472	26 235	20 942	20 942
9	34	34	9,54	196 369	20 590	14 170	14 170
10	32	34	10,67	305 570	28 637	17 558	17 255
11	50	55	11,46	298 717	26 065	19 145	18 223
12	43	43	12,58	389 740	30 983	17 538	17 538
13	150	158	13,67	395 277	28 907	40 020	39 456
14	123	129	14,51	415 946	28 670	38 362	37 113
15	115	120	15,41	314 012	20 375	39 169	38 107
16	37	37	16,47	476 170	28 909	16 218	16 218
17	33	36	17,80	324 482	18 231	23 105	21 735
18	66	71	18,55	207 635	11 194	18 242	17 686
19	28	30	19,39	271 126	13 984	13 592	12 892
20	231	237	31,16	229 963	7 381	4 348	4 124

SERVICE PUBLIC FÉDÉRAL MOBILITÉ ET TRANSPORTS

Direction générale Politique de Mobilité durable et ferroviaire

Direction Mobilité

City Atrium

Rue du Progrès 56

1210 BRUXELLES

\*\*\*\*\*

<http://www.mobilit.belgium.be/fr/mobilite/>

[stat.mob@mobilit.fgov.be](mailto:stat.mob@mobilit.fgov.be)

Tél. : 02/277.38.79

Fax : 02/277.40.16

\*\*\*