

Kilomètres parcourus par les véhicules belges

durant l'année 2012

Auteur :

Marc KWANTEN

Service public fédéral Mobilité et Transports

Direction générale Politique de Mobilité durable et ferroviaire

Direction Mobilité

stat.mob@mobilite.fgov.be

Contenu

1	Résumé	4
1.1	Evolution de la circulation routière	4
1.2	Passage au diesel.....	4
1.3	Le Belge roule plus que ses voisins européens.....	4
2	Introduction.....	6
3	Description des calculs effectués	7
3.1	Aperçu des données	7
3.2	Catégories de véhicule.....	7
3.3	Calculs effectués.....	8
3.3.1	Kilomètres parcourus par classe d'âge (méthode 1)	8
3.3.2	Méthode de calcul simplifiée (méthode 2)	9
3.4	Autre méthode : index ARCI (recensements de la circulation)	9
4	Tableau récapitulatif 2012 par catégorie de véhicule (Belgique + Régions)	11
5	Évolution des kilomètres parcourus par catégorie de véhicule	16
6	Évolution des kilomètres parcourus par voiture en fonction du type de carburant	18
6.1	Belgique + régions	18
6.2	Kilomètres parcourus par type de carburant et âge du véhicule.....	21
7	Comparaison avec d'autres pays (voitures)	22
7.1	Europe	22
7.2	Pays-Bas.....	22
7.3	France.....	22
7.5	Kilomètres parcourus par habitant	23
8	Tableaux détaillés par catégorie de véhicule (carburant + région).....	25
8.1	Voitures essence	26
8.2	Voitures diesel	30
8.3	Voitures GPL.....	34
8.4	Véhicules utilitaires légers diesel	38
8.5	Camions diesel	42
8.6	Tracteurs de semi-remorques diesel	46
8.7	Autobus et autocars diesel	50

1 Résumé

1.1 Evolution de la circulation routière

En 2012, les voitures personnelles immatriculées en Belgique ont parcouru au total 83,3 milliards de kilomètres, ce qui représente une diminution de -0,5 % par rapport à 2011. Ce pourcentage est étonnant, car après une croissance continue depuis 2005, c'est la première fois que le nombre de km parcourus est inférieur à celui de l'année précédente. Pour les voitures dont les propriétaires sont domiciliés en Flandre, on a enregistré une diminution de -0,1 %. Le nombre de km parcourus annuellement a surtout baissé dans la Région de Bruxelles-Capitale (RBC) avec -2,2 % et en Wallonie avec -0,8 %.

Il convient de remarquer que cette évolution résulte de la diminution du nombre de kilomètres parcourus annuellement par voiture personnelle (Belgique : -1,1 %, Flandre : -1,0 %, Wallonie : -1,4 %, RBC : -0,8 %). Le parc automobile a toutefois continué à croître, sauf dans la Région de Bruxelles-Capitale, mais dans une moindre mesure qu'en 2011 (Belgique : +0,6 %, Flandre : +1,0 %, Wallonie : +0,6 %, RBC : -1,4 %). En 2012, le kilométrage moyen annuel d'une voiture était de 15 311 km par rapport à 15 489 en 2011.

Pour le transport de marchandises, les variations sont habituellement plus grandes, avec une corrélation marquée entre le trafic et la situation économique. Les camionnettes belges ont parcouru au total 2,1 % de kilomètres de plus tandis que les camions et les tracteurs de semi-remorques ont parcouru respectivement 2,5 % et 4,6, % moins de kilomètres. Cette tendance était déjà apparente en 2011.

Les autobus et autocars ont parcouru 0,5 % de kilomètres de plus alors que leur nombre a diminué de 0,7 %.

1.2 Passage au diesel

En 2012, près de 78,5 % du total des kilomètres (voitures) ont été parcourus par des véhicules diesel. Ce pourcentage augmente chaque année depuis le début des statistiques en 1985, quand les véhicules diesel ne représentaient qu'une part de 24,2 % dans les kilomètres parcourus. Alors qu'année après année, on notait une augmentation de plus de 1 ou 2 pour cent du nombre de véhicules diesel, ce pourcentage n'a atteint que 0,3 % en 2012. Il s'explique par une augmentation de la part du nombre d'immatriculations de voitures essence en 2012 (31 % par rapport à 25 % en 2011).

Les voitures roulant au GPL parcourent de moins en moins de kilomètres. En 2012 à peine 0,6 % des kilomètres étaient parcourus avec du GPL. Bien que le nombre de voitures roulant au gaz naturel et de voitures électriques ainsi que leur moyenne de kilomètres parcourus aient fortement augmenté en 2012, leur part dans le nombre de kilomètres parcourus reste très marginale.

1.3 Le Belge roule plus que ses voisins européens

En 2012, 7 548 km sont parcourus par habitant en Belgique. C'est 2 % plus qu'en Allemagne, 19 % plus qu'en France et 23 % plus qu'aux Pays-Bas.

La possession de voitures est, en Belgique, de l'ordre de 493 voitures par 1 000 habitants. Ce chiffre est comparable à celui des pays voisins, mais le nombre de kilomètres parcourus par voiture est, avec 15 311 km, nettement plus élevé.

2 Introduction

La présente édition constitue le prolongement d'une série commencée en 2003, qui donne un meilleur aperçu des kilomètres parcourus annuellement par les véhicules belges, répartis entre autres par catégorie, par âge et par carburant utilisé.

Il s'agit donc non seulement de l'évolution de la circulation routière mais aussi de chiffres permettant de répondre à des questions plus spécifiques. Quel est l'impact réel de l'introduction d'une nouvelle norme Euro, si les nouveaux véhicules parcourent plus de kilomètres que les anciens? Quelle est l'importance relative des différents types de carburant? Quelles sont les conséquences d'une extension du parc automobile au niveau énergétique, environnemental et socio-économique? En outre, la Belgique est partie à toute une série de conventions internationales en matière d'environnement et de consommation rationnelle de l'énergie (UNFCCC, Kyoto, UE) et doit, de ce fait présenter des résultats chiffrés.

Pour pouvoir répondre à ces questions, nous utilisons la banque de données de la DIV (Direction Immatriculation des Véhicules) qui, entre autres, comporte les kilométrages (depuis 1999) enregistrés par les centres de contrôle technique belges, réunis au sein du GOCA. Comme les voitures ne sont soumises tous les ans au contrôle technique obligatoire¹ qu'à partir de l'âge de 8 ans, des données en provenance de Car-Pass sont utilisées à titre complémentaire. Nous remercions dès lors GOCA, Car-Pass et la Direction TIC pour leur collaboration à cette édition.

Les chiffres ne représentent que les kilomètres parcourus par les véhicules immatriculés en Belgique et donc pas le nombre de kilomètres parcourus sur les routes belges. En ce qui concerne les camions et les tracteurs de remorques, une grande partie du trafic est occasionnée par des camions et tracteurs de remorques étrangers. Les chiffres ne donnent donc pas une image complète de la circulation sur les routes belges. En ce qui concerne les voitures, les camionnettes et les bus, les kilomètres parcourus par des véhicules belges à l'étranger sont comparables avec les kilomètres parcourus par les véhicules étrangers en Belgique. Ces kilométrages sont faibles par rapport au total. Pour ces catégories, les chiffres en question constituent donc un bon indicateur du trafic total.

Des chiffres rapportés annuellement, tels que dans la présente publication, présentent une plus-value plus importante s'ils sont considérés dans leur contexte historique. Voilà pourquoi la présente édition et les éditions futures reproduiront l'évolution des kilomètres parcourus par catégorie de véhicule et, en ce qui concerne spécifiquement les voitures, aussi par type de carburant.

Nous espérons fournir ainsi aux décideurs et aux instituts de recherche les éléments qui leur sont indispensables.

¹ <http://www.goca.be/fr/p/ct-vp-controle-periodique>

3 Description des calculs effectués

3.1 Aperçu des données

Depuis fin 1999, les centres de contrôle technique (réunis au sein du GOCA) enregistrent le kilométrage des véhicules, à la date du contrôle. Ces données sont envoyées plusieurs fois par jour vers la banque de données de la DIV (Direction Immatriculation des Véhicules) du SPF Mobilité et Transports.

Pour cette publication annuelle, nous puisons les informations suivantes dans cette banque de données :

- la date de mise en circulation du véhicule;
- la date du dernier contrôle technique;
- le nombre total de kilomètres parcourus depuis la mise en circulation;
- la date de l'avant-dernier contrôle technique;
- le nombre total de kilomètres parcourus au moment de ce contrôle;
- la catégorie de véhicule : voiture, camion, tracteur de semi-remorque... ;
- le type de carburant : essence, diesel, GPL, gaz naturel, électricité, autres... ;
- la localité (commune) du propriétaire du véhicule (les voitures de société sont donc liées à la localité de l'entreprise ou de la société de leasing).

La fréquence des contrôles varie en fonction de la catégorie et de l'utilisation du véhicule. Les véhicules professionnels sont contrôlés au moins une fois par an. Pour la plupart des voitures personnelles, il n'y a pas de contrôle technique obligatoire durant les 4 premières années. Après les 1^{er} et 2^e contrôles techniques (4 et 6 ans), le 3^e contrôle obligatoire n'intervient souvent que 2 ans plus tard. Pour cette raison, il est fait usage des données de Car-Pass pour les voitures allant jusqu'à un âge de 8,5 ans.

3.2 Catégories de véhicule

Le tableau repris à la page suivante comporte tous les codes des types de véhicule, leur fréquence (nombre de véhicules), leur âge moyen (AVG_AGE), s'il s'agit d'un type de véhicule équipé ou non d'un moteur et si le type de véhicule est soumis ou non au contrôle technique.

Pour les voitures personnelles, ce sont les codes suivants qui sont utilisés depuis 2001 : AA, AB, AD et AE, regroupés auparavant sous VP. Les voitures mixtes (principalement les breaks, les monovolumes et les voitures tout terrain) avaient jadis le code SW, mais depuis 2001, elles se sont vu attribuer les codes AC et AF. De même, les codes (AZ = SC), (CL = SD), (VC = SA), (L3 = M2) correspondent chacun à un même types de véhicule, avant le 1/1/2001 et après le 1/1/2001.

Dans la présente publication, seuls les véhicules à moteur, soumis au contrôle technique, seront traités.

CATEGORIE_DE_VEHICULE	TYPE_DE_VEHICULE	DESCRIPTION	NOMBRE	AVG_AGE	MOTORISE	CONTR_TECHN	
Voiture	VP	VOITURE PERSONNELLE	1 320 721	17	X	X	
	AB	VOITURE A HAYON ARRIERE	1 202 931	5	X	X	
	AF	VEHICULE A USAGES MULTIPLES	1 006 700	4	X	X	
	AC	BREAK	990 668	4	X	X	
	AA	BERLINE	392 174	5	X	X	
	SW	VOITURE MIXTE	307 445	13	X	X	
	AE	CABRIOLET	104 886	5	X	X	
	AD	COUPE	77 763	4	X	X	
	SA	AUTOCARAVANE	25 603	5	X	X	
	VC	AUTOCARAVANE	18 085	19	X	X	
	OM	MINIBUS	7 773	17	X	X	
	SC	AMBULANCE	1 014	5	X	X	
	CL	CORBILLARD	925	19	X	X	
	AZ	AMBULANCE	661	17	X	X	
	SD	CORBILLARD	612	5	X	X	
	LV	VEHICULE LENT	91	20	X	X	
	SB	VEHICULE BLINDE	82	11	X	X	
	BP	VEHICULE LEGER BLINDE	26	60	X	X	
	Véhicule utilitaire léger	CT	CAMIONNETTE	622 757	8	X	X
		FA	VEHICULE A USAGES MULTIPLES	548	10	X	X
LT		CAMIONNETTE LENTE	311	15	X	X	
Camion	CV	CAMION	103 104	16	X	X	
	DT	DEPANNEUSE	4 294	20	X	X	
	KG	VEHICULE GRUE	2 294	24	X	X	
	LC	CAMION LENT	741	11	X	X	
Tracteur de semi-remorque	TR	TRACTEUR (DE SEMI-REMORQUE)	46 739	13	X	X	
Bus	BC	AUTOBUS OU AUTOCAR	16 094	11	X	X	
	TB	TROLLEYBUS	3	38	X		
2, 3 et 4 roues motorisé	L3	MOTOCYCLETTE	208 098	5	X		
	M2	MOTOCYCLETTE	205 912	25	X		
	L6	QUADRICYCLE A MOTEUR	23 257	5	X		
	L5	TRICYCLE A MOTEUR	1 911	8	X		
	L7	QUAD	696	1	X		
	L4	MOTOCYCLETTE AVEC SIDECAR	94	21	X		
Véhicule agricole	L2	CYCLOMOTEUR 25-45 km/h	6	7	X		
	TL	TRACTEUR AGRICOLE/SYLVICOLE	177 623	28	X		
	LA	MATERIEL AGRICOLE	9 111	13	X		
	MM	MOISSONNEUSE	5 766	38	X		
Véhicule à usages spéciaux	ML	MOTOCULTEUR	4 219	41	X		
	MT	MATERIEL INDUSTRIEL	42 161	16	X		
	KM	FORAIN	42	31			
	BF	VEHICULE INCENDIE (ANC. TYPE)	19	55	X	X	
	TT	VEHICULE LENT (APRES TRANSF.)	8	26	X	X	
	SF	VEHICULE SPECIAL	7	2	X		
	TP	ALL TYPES	2	12	X		
Semi-remorque	PO	VEHICULE PORTUAIRE	1	7	(X)		
	OS	SEMI-REMORQUE NORMALE	87 623	11		X	
	OA	SEMI-REMORQUE LENTE	3 228	6		X	
Remorque	CO	SEMI-REMORQUE CARAVANE	16	12		X	
	AR	REMORQUE NORMALE	144 356	12		X	
	CR	CARAVANE	46 960	16		X	
	OR	REMORQUE OUTIL	12 245	11		X	
	BR	REMORQUE POUR BATEAUX	7 517	14		X	
	RL	REMORQUE LENTE	288	10		X	
PR	REMORQUE POUR PLANEURS	244	23		X		

Nombre de types de véhicules dans la base de donnée DIV au 31 juillet 2012: 55 en total, 45 motorisés, 38 soumis au contrôle technique

3.3 Calculs effectués

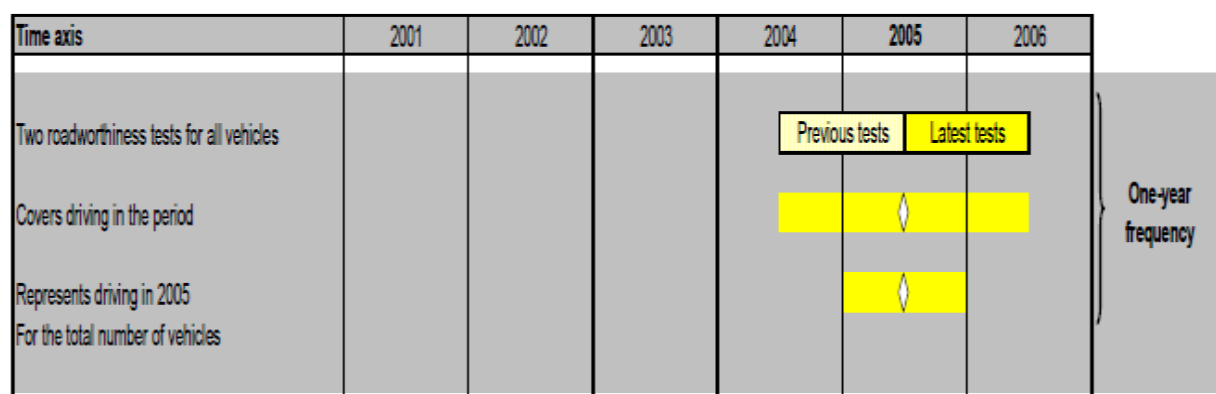
Contrairement à certains pays voisins, où les données sont collectées à partir d'échantillons, la Belgique dispose de données couvrant la plupart des véhicules grâce aux enregistrements faits lors du contrôle technique (GOCA) et lors de l'entretien (Car-Pass).

Depuis le 1^{er} janvier 2006, les deux derniers kilométrages sont disponibles via le contrôle technique et il est possible de calculer les kilomètres parcourus par classe d'âge (méthode 1). Lorsque peu de données sont disponibles (peu de véhicules), une méthode de calcul simplifiée est utilisée (méthode 2).

3.3.1 Kilomètres parcourus par classe d'âge (méthode 1)

Comme la plupart du temps, une période d'un an environ s'écoule entre deux kilométrages (ou contrôles techniques), les calculs pour la détermination des kilomètres parcourus

s'opèrent à partir des kilométrages disponibles enregistrés jusqu'au milieu de l'année suivante, tels que représentés dans le schéma ci-dessous².



Ces données sont ensuite à nouveau regroupées par catégorie de véhicule (nature et carburant) et par âge en ordre croissant (classe 1 = 0 à 1,5 ans, classe 2 = 1,5 à 2,5 ans, classe 3 = 2,5 à 3,5 ans, ... et pour finir, classe 20 pour véhicules de plus de 19,5 ans).

Ces kilométrages moyens, par catégorie, carburant et âge des véhicules contrôlés ayant 2 kilométrages validés, sont appliqués à l'ensemble du parc de véhicules de la même catégorie (catégorie, carburant, âge).

Une correction est cependant apportée pour les véhicules de 20 ans et plus, dont une partie est inactive. Dans ce cas, le kilométrage moyen est réduit en fonction du nombre de véhicules qui se sont présentés au contrôle technique l'année antérieure par rapport au total de véhicules du parc.

3.3.2 Méthode de calcul simplifiée (méthode 2)

Pour certaines catégories de véhicules, la méthode 1 ne peut être appliquée en raison de l'insuffisance des données disponibles (véhicules). Pour ces véhicules, nous partons du principe que les kilomètres annuels parcourus au cours de l'année antérieure correspondent à la moyenne des kilomètres parcourus annuellement pendant toute la durée de vie du véhicule.

3.4 Autre méthode : index ARCI (recensements de la circulation)

Une importante application de cet index (dont le nom provient de l'ancienne Administration pour la réglementation de la circulation et de l'infrastructure) consiste en l'estimation annuelle de l'évolution du nombre de kilomètres parcourus par les voitures belges sur le territoire belge avec comme année de référence 1975.

L'index ARCI est calculé à partir de l'évolution :

- du nombre de kilomètres parcourus sur les différentes catégories de routes selon les recensements de la circulation;
- du nombre de voitures immatriculées en Belgique.

La précision de l'index ARCI dépend de différents facteurs :

- la part de kilomètres parcourus par des voitures au sein du trafic ;

² UNECE, 2007. Handbook on statistics on road traffic.

- la part de kilomètres parcourus par des voitures non belges au sein du trafic.

Lorsque ce premier facteur reste à peu près constant en pourcentage, et que le deuxième facteur reste petit, nous pouvons considérer que l'index ARCI représente une bonne estimation de l'évolution des kilomètres parcourus par les voitures belges en Belgique.

En multipliant l'index ARCI d'une certaine année par l'estimation des kilomètres parcourus par les voitures selon De Borger³ durant l'année 1975 (11 285 km), nous pouvons en déduire les kilomètres pour l'année en question. Les résultats sont repris dans la publication annuelle des recensements de circulation du SPF Mobilité et Transports⁴ et figurent sur le site du SPF Économie⁵.

L'exactitude de la valeur de référence de 11 285 km de l'année de référence 1975 est difficile à vérifier. Il est donc peut-être judicieux d'accorder plus d'importance à l'index ARCI en lui-même (l'évolution) qu'à la valeur absolue des kilomètres par voiture.

Pour la détermination de la valeur absolue des kilomètres parcourus par véhicule, il convient de privilégier les chiffres de la présente publication. Ces chiffres sont en effet basés sur l'enregistrement des kilométrages de la majeure partie du parc automobile.

³ Selon la méthode De Borger L. & B. Bruxelles 1987. « *Personenvervoer en energie: modelbouw en simulatie* ». Progr. RD Énergie, Services de programmation de la politique scientifique.

⁴ <http://www.mobilite.belgium.be/fr/mobilite/chiffres/statistiques/>

⁵ http://statbel.fgov.be/fr/statistiques/chiffres/circulation_et_transport/circulation/distances/

4 Tableau récapitulatif 2012 par catégorie de véhicule (Belgique + Régions)

Remarque préliminaires

Les **types de véhicule** sont déterminés par les codes standard de la DIV et regroupés en 5 catégories : voitures, camionnettes, camions, tracteurs de remorques et autobus/ autocars.

Les **types de carburant** sont l'essence, le diesel, le GPL, le gaz naturel et l'électricité. La mention "autre" est utilisée lorsque le carburant est inconnu (souvent le cas avant 1952) ou lorsqu'il s'agit d'un type de carburant différent qui apparaît rarement. Les véhicules hybrides et plug-in hybrides sont ajoutés aux véhicules conventionnels avec le même type de carburant.

Lorsque la durée moyenne de vie d'une catégorie (combinaison entre catégorie de véhicule et type de carburant) est supérieure à 30 ans, le nombre de kilomètres parcourus est ramené à 0.

Les catégories de véhicule qui ne sont pas soumises au contrôle technique et pour lesquelles quasiment aucun kilométrage n'est disponible, ne seront désormais plus reprises dans les tableaux.

Les catégories UNECE ne reflètent plus celles qui sont reprises du « Handbook on statistics on road traffic » de l'UNECE, mais celles, plus utilisées des caractéristiques techniques et du rapportage environnemental, qui sont également exploitées par l'UNECE et l'UE.

AFGELEGDE KILOMETERS PER VOERTUIGTYPE IN 2012 (België) KILOMETRAGE PARCOURU PAR TYPE DE VEHICULE EN 2012 (Belgique)

Meth.= (1) Km bepaald per ouderdom : zie aparte grafieken

(1) Km déterminé par classe d'âge : voir graphiques séparés

(2) Km is het gemiddelde van (kilometerstand / levensduur)

(2) Km égal à la moyenne des (kilométrage total / durée de vie)

DIV Codes	Vehicle category [category UNECE]	Type of fuel	Vehicles (30/06/12)	Age (avg)	Total km (average)	Km in 2012 (avg)	Meth.	Km in 2011 (avg)	% variation
AA,AB,AC,AD, AE,AF,AZ,BP, CL,LV,OM,SA, SB,SC,SD,SW, VC,VP	Personenwagens Voitures personnelles [cat. M1]	Benzine / Essence	1 988 633	11,0	85 107	8 759	(1)	8 791	-0,4%
		Diesel / Gasoil	3 402 802	5,9	104 221	19 211	(1)	19 595	-2,0%
		LPG / GPL	29 954	12,3	175 135	16 808	(1)	17 062	-1,5%
		Aardgas / Gaz nat.	188	2,3	43 729	19 327	(2)	18 283	5,7%
		Elektr. / Electr.	591	1,0	6 752	6 923	(2)	6 157	12,4%
		Andere/Autre	18 586	59,6		0		0	
		Tot.	5 440 754	8,0	97 256	15 311	15 489		15 489
CT,FA,LT	Lichte bedrijfswagen Véh. utilitaire léger [cat. N1]	Benzine / Essence	27 358	22,9	97 559	5 331	(1)	5 172	3,1%
		Diesel / Gasoil	581 640	6,9	115 771	18 342	(1)	18 363	-0,1%
		LPG / GPL	9 990	12,6	149 982	13 387	(1)	13 239	1,1%
		Aardgas / Gaz nat.	168	2,6	47 018	18 087	(2)	14 907	21,3%
		Elektr. / Electr.	217	3,4	20 036	5 864	(2)	2 798	109,6%
		Andere / Autre	2 917	61,4		0		0	
Tot.	622 290	8,0	114 925	17 600	17 576		17 576	0,1%	
CV,DT,KG,LC	Vrachtwagen Camion [cat. N2, N3]	Benzine / Essence	2 635	53,0		0		0	
		Diesel / Gasoil	102 704	12,9	276 334	23 257	(1)	23 574	-1,3%
		LPG / GPL	240	21,9	333 544	15 231	(2)	15 933	-4,4%
		Aardgas / Gaz nat.	10	0,7	11 170	16 520	(2)	19 613	-15,8%
		Elektr. / Electr.	4	10,9		0		572	
		Andere / Autre	4 370	63,1		0		0	
Tot.	109 963	15,9	258 821	21 757	22 054		22 054	-1,3%	
TR	Opleggertrekker Tracteur de semi [cat. N3]	Benzine / Essence	237	54,1		0		0	
		Diesel / Gasoil	41 982	8,3	438 684	73 864	(1)	76 023	-2,8%
		LPG / GPL	25	23,0	451 882	101 221	(2)	0	
		Aardgas / Gaz nat.	2	1,2	75 639	63 982	(2)	43 840	45,9%
		Elektr. / Electr.	3	49,2		0		0	
		Andere / Autre	3 750	59,9		0		0	
Tot.	45 999	12,8	400 623	67 472	69 501		69 501	-2,9%	
BC, TB	Bus of car Autobus ou autocar [cat. M2, M3]	Benzine / Essence	126	44,1		0		0	
		Diesel / Gasoil	15 762	10,2	352 719	40 464	(1)	40 006	1,1%
		LPG / GPL	2	23,2	161 112	6 934	(2)	7 017	-1,2%
		Aardgas / Gaz nat.	3	24,6		0		0	
		Elektr. / Electr.	3	38,2		0		0	
		Andere / Autre	88	57,4		0		0	
Tot.	15 984	10,7	347 840	39 903	39 454		39 454	1,1%	

AFGELEGDE KILOMETERS PER VOERTUIGTYPE IN 2012 (Vlaanderen) KILOMETRAGE PARCOURU PAR TYPE DE VEHICULE EN 2012 (Flandre)

Meth.= (1) Km bepaald per ouderdom : zie aparte grafieken

(1) Km déterminé par classe d'âge : voir graphiques séparés

(2) Km is het gemiddelde van (kilometerstand / levensduur)

(2) Km égal à la moyenne des (kilométrage total / durée de vie)

DIV Codes	Vehicle category [category UNECE]	Type of fuel	Vehicles (30/06/12)	Age (avg)	Total km (average)	Km in 2012 (avg)	Meth.	Km in 2011 (avg)	% variation
AA,AB,AC,AD, AE,AF,AZ,BP, CL,LV,OM,SA, SB,SC,SD,SW, VC,VP	Personenwagens Voitures personnelles [cat. M1]	Benzine / Essence	1 189 738	10,4	81 532	8 682	(1)	8 709	-0,3%
		Diesel / Gasoil	2 039 638	6,1	105 907	18 636	(1)	18 957	-1,7%
		LPG / GPL	19 112	12,6	175 540	16 284	(1)	16 539	-1,5%
		Aardgas / Gaz nat.	156	2,2	42 819	19 709	(2)	17 543	12,3%
		Elektr. / Electr.	317	1,0	8 035	7 970	(2)	8 834	-9,8%
		Andere/Autre	6 199	59,4		0		0	
		Tot.	3 255 160	7,8	97 193	14 948	15 104		-1,0%
CT,FA,LT	Lichte bedrijfswagen Véh. utilitaire léger [cat. N1]	Benzine / Essence	14 368	20,8	92 560	5 973	(1)	5 807	2,9%
		Diesel / Gasoil	361 540	6,9	115 244	17 956	(1)	18 007	-0,3%
		LPG / GPL	6 659	12,3	147 037	13 303	(1)	13 188	0,9%
		Aardgas / Gaz nat.	109	1,9	38 936	20 946	(2)	18 152	15,4%
		Elektr. / Electr.	144	3,6	22 288	6 224	(2)	4 386	41,9%
		Andere / Autre	1 106	59,7		0		0	
		Tot.	383 926	7,7	114 558	17 372	17 390		-0,1%
CV,DT,KG,LC	Vrachtwagen Camion [cat. N2, N3]	Benzine / Essence	1 181	52,8		0		0	
		Diesel / Gasoil	66 956	12,3	273 320	23 899	(1)	24 237	-1,4%
		LPG / GPL	157	17,8	267 460	14 985	(2)	15 695	-4,5%
		Aardgas / Gaz nat.	9	0,7	9 859	14 026	(2)	19 613	-28,5%
		Elektr. / Electr.	2	3,9		0		572	
		Andere / Autre	1 754	62,6		0		0	
		Tot.	70 059	14,2	261 815	22 876	23 199		-1,4%
TR	Opleggertrekker Tracteur de semi [cat. N3]	Benzine / Essence	102	52,1		0		0	
		Diesel / Gasoil	31 308	7,2	420 548	76 612	(1)	78 605	-2,5%
		LPG / GPL	19	14,6	370 037	99 739		0	
		Aardgas / Gaz nat.	1	0,7	57 895	80 044		0	
		Elektr. / Electr.	0			0		0	
		Andere / Autre	1 536	59,7		0		0	
		Tot.	32 966	9,8	399 612	72 819	74 764		-2,6%
BC, TB	Bus of car Autobus ou autocar [cat. M2, M3]	Benzine / Essence	69	49,5		0		0	
		Diesel / Gasoil	9 059	10,1	385 419	43 673	(1)	43 884	-0,5%
		LPG / GPL	1	14,7	101 652	6 934	(2)	7 017	-1,2%
		Aardgas / Gaz nat.	0			0		0	
		Elektr. / Electr.	1	24,4		0		0	
		Andere / Autre	53	57,8		0		0	
		Tot.	9 183	10,7	380 226	43 084	43 309		-0,5%

AFGELEGDE KILOMETERS PER VOERTUIGTYPE IN 2012 (Wallonië) KILOMETRAGE PARCOURU PAR TYPE DE VEHICULE EN 2012 (Wallonie)

Meth.= (1) Km bepaald per ouderdom : zie aparte grafieken

(1) Km déterminé par classe d'âge : voir graphiques séparés

(2) Km is het gemiddelde van (kilometerstand / levensduur)

(2) Km égal à la moyenne des (kilométrage total / durée de vie)

DIV Codes	Vehicle category [category UNECE]	Type of fuel	Vehicles (30/06/12)	Age (avg)	Total km (average)	Km in 2012 (avg)	Meth.	Km in 2011 (avg)	% variation
AA,AB,AC,AD, AE,AF,AZ,BP, CL,LV,OM,SA, SB,SC,SD,SW, VC,VP	Personenwagens Voitures personnelles [cat. M1]	Benzine / Essence	607 522	11,5	90 916	9 229	(1)	9 287	-0,6%
		Diesel / Gasoil	1 054 224	5,6	103 727	19 431	(1)	19 888	-2,3%
		LPG / GPL	9 464	11,6	174 104	18 217	(1)	18 453	-1,3%
		Aardgas / Gaz nat.	17	4,2	88 207	21 078	(2)	22 288	-5,4%
		Elektr. / Electr.	75	1,6	9 047	5 669	(2)	4 018	41,1%
		Andere/Autre	8 347	60,3		0		0	
		Tot.	1 679 649	8,1	98 970	15 637	15 862		-1,4%
CT,FA,LT	Lichte bedrijfswagen Véh. utilitaire léger [cat. N1]	Benzine / Essence	10 095	24,7	104 227	5 032	(1)	4 922	2,2%
		Diesel / Gasoil	163 139	7,2	121 258	18 436	(1)	18 491	-0,3%
		LPG / GPL	2 928	13,2	155 984	13 720	(1)	13 327	2,9%
		Aardgas / Gaz nat.	52	4,3	54 542	12 611	(2)	10 269	22,8%
		Elektr. / Electr.	32	2,8	17 505	6 317	(2)	1 810	249,0%
		Andere / Autre	1 184	63,2		0		0	
Tot.	177 430	8,7	120 014	17 469	17 455		0,1%		
CV,DT,KG,LC	Vrachtwagen Camion [cat. N2, N3]	Benzine / Essence	1 218	53,6		0		0	
		Diesel / Gasoil	26 489	15,3	300 978	21 088	(1)	21 419	-1,5%
		LPG / GPL	71	29,1	454 291	15 634	(2)	16 427	-4,8%
		Aardgas / Gaz nat.	0			0		0	
		Elektr. / Electr.	2	17,8		0		0	
		Andere / Autre	2 028	63,2		0		0	
Tot.	29 808	20,1	268 547	18 777	19 077		-1,6%		
TR	Opleggertrekker Tracteur de semi [cat. N3]	Benzine / Essence	123	56,0		0		0	
		Diesel / Gasoil	8 424	12,8	523 835	64 626	(1)	67 309	-4,0%
		LPG / GPL	6	49,7		0		0	
		Aardgas / Gaz nat.	0			0		0	
		Elektr. / Electr.	0			0		0	
		Andere / Autre	2 126	60,0		0		0	
Tot.	10 679	22,7	413 221	50 979	53 207		-4,2%		
BC, TB	Bus of car Autobus ou autocar [cat. M2, M3]	Benzine / Essence	33	37,9		0		0	
		Diesel / Gasoil	4 966	9,9	334 949	38 260	(1)	37 437	2,2%
		LPG / GPL	1	31,8		0		0	
		Aardgas / Gaz nat.	0			0		0	
		Elektr. / Electr.	1	24,4		0		0	
		Andere / Autre	18	54,1		0		0	
Tot.	5 019	10,3	331 412	37 856	37 024		2,2%		

AFGELEGDE KILOMETERS PER VOERTUIGTYPE IN 2012 (BHG) KILOMETRAGE PARCOURU PAR TYPE DE VEHICULE EN 2012 (RBC)

Meth.= (1) Km bepaald per ouderdom : zie aparte grafieken

(1) Km déterminé par classe d'âge : voir graphiques séparés

(2) Km is het gemiddelde van (kilometerstand / levensduur)

(2) Km égal à la moyenne des (kilométrage total / durée de vie)

DIV Codes	Vehicle category [category UNECE]	Type of fuel	Vehicles (30/06/12)	Age (avg)	Total km (average)	Km in 2012 (avg)	Meth.	Km in 2011 (avg)	% variation
AA,AB,AC,AD, AE,AF,AZ,BP, CL,LV,OM,SA, SB,SC,SD,SW, VC,VP	Personenwagens Voitures personnelles [cat. M1]	Benzine / Essence	191 373	12,7	88 932	7 743	(1)	7 753	-0,1%
		Diesel / Gasoil	308 940	5,1	94 665	22 260	(1)	22 767	-2,2%
		LPG / GPL	1 378	14,1	175 862	14 393	(1)	14 676	-1,9%
		Aardgas / Gaz nat.	15	1,0	11 918	11 679	(2)	20 456	-42,9%
		Elektr. / Electr.	199	0,7	2 069	3 004	(2)	3 048	-1,5%
		Andere/Autre	4 040	58,4		0		0	
	Tot.		505 945	8,5	91 922	16 562		16 690	-0,8%
CT,FA,LT	Lichte bedrijfswagen Véh. utilitaire léger [cat. N1]	Benzine / Essence	2 895	27,4	99 042	3 188	(1)	2 995	6,4%
		Diesel / Gasoil	56 961	5,9	103 400	20 524	(1)	20 239	1,4%
		LPG / GPL	403	13,6	154 365	12 352	(1)	13 437	-8,1%
		Aardgas / Gaz nat.	7	1,3	16 712	12 708	(2)	7 068	79,8%
		Elektr. / Electr.	41	3,3	13 437	4 016	(2)	1 261	218,5%
		Andere / Autre	627	60,9		0		0	
	Tot.		60 934	7,5	102 395	19 423		19 092	1,7%
CV,DT,KG,LC	Vrachtwagen Camion [cat. N2, N3]	Benzine / Essence	236	50,9		0		0	
		Diesel / Gasoil	9 259	10,9	225 784	24 820	(1)	24 999	-0,7%
		LPG / GPL	12	32,5		0		0	
		Aardgas / Gaz nat.	1	0,4	16 973	38 962		0	
		Elektr. / Electr.	0			0		0	
		Andere / Autre	588	63,9		0		0	
	Tot.		10 096	14,9	207 067	22 766		22 964	-0,9%
TR	Opleggertrekker Tracteur de semi [cat. N3]	Benzine / Essence	12	52,1		0		0	
		Diesel / Gasoil	2 250	7,5	374 714	70 218	(1)	72 250	-2,8%
		LPG / GPL	0			0		0	
		Aardgas / Gaz nat.	1	1,6	78 641	47 920	(2)	43 840	9,3%
		Elektr. / Electr.	3	49,2		0		0	
		Andere / Autre	88	60,6		0		0	
	Tot.		2 354	9,7	358 192	67 136		69 048	-2,8%
BC, TB	Bus of car Autobus ou autocar [cat. M2, M3]	Benzine / Essence	24	37,3		0		0	
		Diesel / Gasoil	1 737	11,3	233 165	30 034	(1)	27 126	10,7%
		LPG / GPL	0			0		0	
		Aardgas / Gaz nat.	3	24,6		0		0	
		Elektr. / Electr.	1	65,8		0		0	
		Andere / Autre	17	59,6		0		0	
	Tot.		1 782	12,2	227 277	29 276		26 442	10,7%

5 Évolution des kilomètres parcourus par catégorie de véhicule

Remarque préliminaires

Les chiffres ne représentent que les kilomètres parcourus par les véhicules immatriculés en Belgique (et de leurs propriétaires dans les régions respectives).

En ce qui concerne les camions et les tracteurs de remorques, une grande partie du trafic est occasionnée par des camions et tracteurs de remorques étrangers. Les chiffres ne donnent donc pas une image complète de la circulation sur les routes belges.

En ce qui concerne les voitures, les camionnettes et les bus, les kilomètres parcourus par des véhicules belges à l'étranger sont comparables avec les kilomètres parcourus par les véhicules étrangers en Belgique. Ces kilométrages n'interviennent que peu dans le total. Pour ces catégories, les chiffres en question constituent donc un bon indicateur du trafic total.

Belgique	2007	2008	2009	2010	2011	2012
km/an par voiture personnel	15 741	15 690	15 867	15 649	15 489	15 311
nombre de voitures personnelles	5 042 095	5 123 972	5 191 714	5 275 610	5 406 362	5 440 754
km voitures pers. (milliards)	79,37	80,40	82,38	82,56	83,74	83,30
km/an par véhicule utilitaire léger	19 869	18 842	18 223	18 163	17 576	17 600
nombre de véhicules utilitaires légers	537 640	557 457	572 074	586 889	610 315	622 290
km véh. utilitaires légers (milliards)	10,68	10,50	10,42	10,66	10,73	10,95
km/an par camion	24 115	23 088	22 494	22 654	22 054	21 757
nombre de camions	106 108	106 141	105 372	111 209	111 249	109 963
km camions (milliards)	2,56	2,45	2,37	2,52	2,45	2,39
km/an par tracteur de semi	81 013	72 687	68 582	71 955	69 501	67 472
nombre de tracteurs de semi	48 040	49 088	47 408	46 663	46 816	45 999
km tracteurs de semi (milliards)	3,89	3,57	3,25	3,36	3,25	3,10
km/an par autobus ou autocar	40 052	39 337	39 364	38 573	39 454	39 903
nombre de autobus et autocars	15 466	15 977	16 059	16 224	16 089	15 984
km autobus et autocars (milliards)	0,62	0,63	0,63	0,63	0,63	0,64

Ces chiffres confirment le fait que l'augmentation du trafic routier au cours de la dernière décennie est principalement due à la croissance du parc automobile puisque les kilomètres parcourus par voiture restent relativement constants.

Flandre	2007	2008	2009	2010	2011	2012
km/an par voiture personnel	15 070	15 217	15 333	15 242	15 104	14 948
nombre de voitures personnelles	3 000 869	3 049 789	3 086 855	3 126 350	3 223 994	3 255 160
km voitures pers. (milliards)	45,22	46,41	47,33	47,65	48,70	48,66
km/an par véhicule utilitaire léger	20 297	18 731	18 025	17 984	17 390	17 372
nombre de véhicules utilitaires légers	327 047	340 034	350 234	359 802	376 370	383 926
km véh. utilitaires légers (milliards)	6,64	6,37	6,31	6,47	6,54	6,67
km/an par camion	26 887	24 475	23 650	23 906	23 199	22 876
nombre de camions	67 215	67 386	67 250	70 456	70 590	70 059
km camions (milliards)	1,81	1,65	1,59	1,68	1,64	1,60
km/an par tracteur de semi	89 058	77 030	73 526	77 143	74 764	72 819
nombre de tracteurs de semi	33 982	35 077	33 999	33 464	33 712	32 966
km tracteurs de semi (milliards)	3,03	2,70	2,50	2,58	2,52	2,40
km/an par autobus ou autocar	49 185	43 896	43 271	43 110	43 309	43 084
nombre de autobus et autocars	9 010	9 302	9 228	9 281	9 228	9 183
km autobus et autocars (milliards)	0,44	0,41	0,40	0,40	0,40	0,40
Wallonie	2007	2008	2009	2010	2011	2012
km/an par voiture personnel	16 272	16 122	16 271	15 901	15 862	15 637
nombre de voitures personnelles	1 543 116	1 564 877	1 592 880	1 625 996	1 669 223	1 679 649
km voitures pers. (milliards)	25,11	25,23	25,92	25,86	26,48	26,26
km/an par véhicule utilitaire léger	19 467	18 547	18 012	18 017	17 455	17 469
nombre de véhicules utilitaires légers	151 560	156 797	161 268	166 265	173 608	177 430
km véh. utilitaires légers (milliards)	2,95	2,91	2,90	3,00	3,03	3,10
km/an par camion	22 509	19 908	19 648	19 607	19 077	18 777
nombre de camions	28 912	28 864	28 451	30 410	30 376	29 808
km camions (milliards)	0,65	0,57	0,56	0,60	0,58	0,56
km/an par tracteur de semi	63 946	55 211	52 542	55 321	53 207	50 979
nombre de tracteurs de semi	11 376	11 397	10 928	10 804	10 825	10 679
km tracteurs de semi (milliards)	0,73	0,63	0,57	0,60	0,58	0,54
km/an par autobus ou autocar	40 212	35 367	36 029	34 900	37 024	37 856
nombre de autobus et autocars	4 678	4 972	5 097	5 137	5 075	5 019
km autobus et autocars (milliards)	0,19	0,18	0,18	0,18	0,19	0,19
Bruxelles	2007	2008	2009	2010	2011	2012
km/an par voiture personnel	16 519	17 023	17 743	17 300	16 690	16 562
nombre de voitures personnelles	498 110	509 306	511 979	523 264	513 145	505 945
km voitures pers. (milliards)	8,23	8,67	9,08	9,05	8,56	8,38
km/an par véhicule utilitaire léger	20 100	19 964	20 111	19 619	19 092	19 423
nombre de véhicules utilitaires légers	59 033	60 626	60 572	60 822	60 337	60 934
km véh. utilitaires légers (milliards)	1,19	1,21	1,22	1,19	1,15	1,18
km/an par camion	22 564	22 383	22 919	23 071	22 964	22 766
nombre de camions	9 981	9 891	9 671	10 343	10 283	10 096
km camions (milliards)	0,23	0,22	0,22	0,24	0,24	0,23
km/an par tracteur de semi	86 805	76 863	72 168	74 505	69 048	67 136
nombre de tracteurs de semi	2 682	2 614	2 481	2 395	2 279	2 354
km tracteurs de semi (milliards)	0,23	0,20	0,18	0,18	0,16	0,16
km/an par autobus ou autocar	25 586	27 106	27 686	25 705	26 442	29 276
nombre de autobus et autocars	1 778	1 703	1 734	1 806	1 786	1 782
km autobus et autocars (milliards)	0,05	0,05	0,05	0,05	0,05	0,05

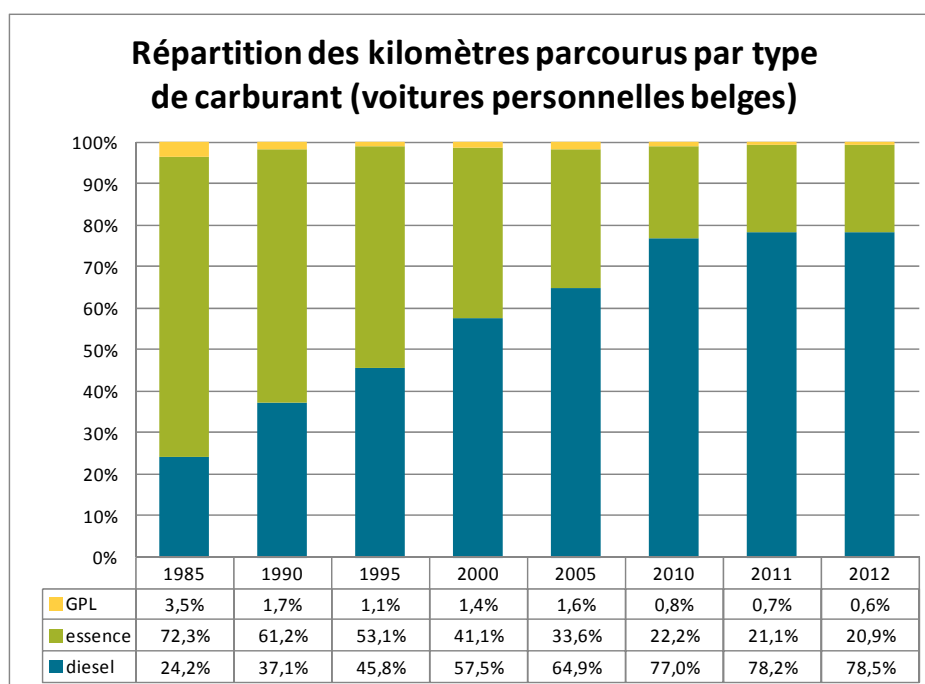
6 Évolution des kilomètres parcourus par voiture en fonction du type de carburant

Remarque préalable :

Les **types de carburant** sont l'essence, le diesel, le GPL, le gaz naturel et l'électricité. Les véhicules hybrides et plug-in hybrides sont ajoutés aux véhicules conventionnels avec le même type de carburant.⁶

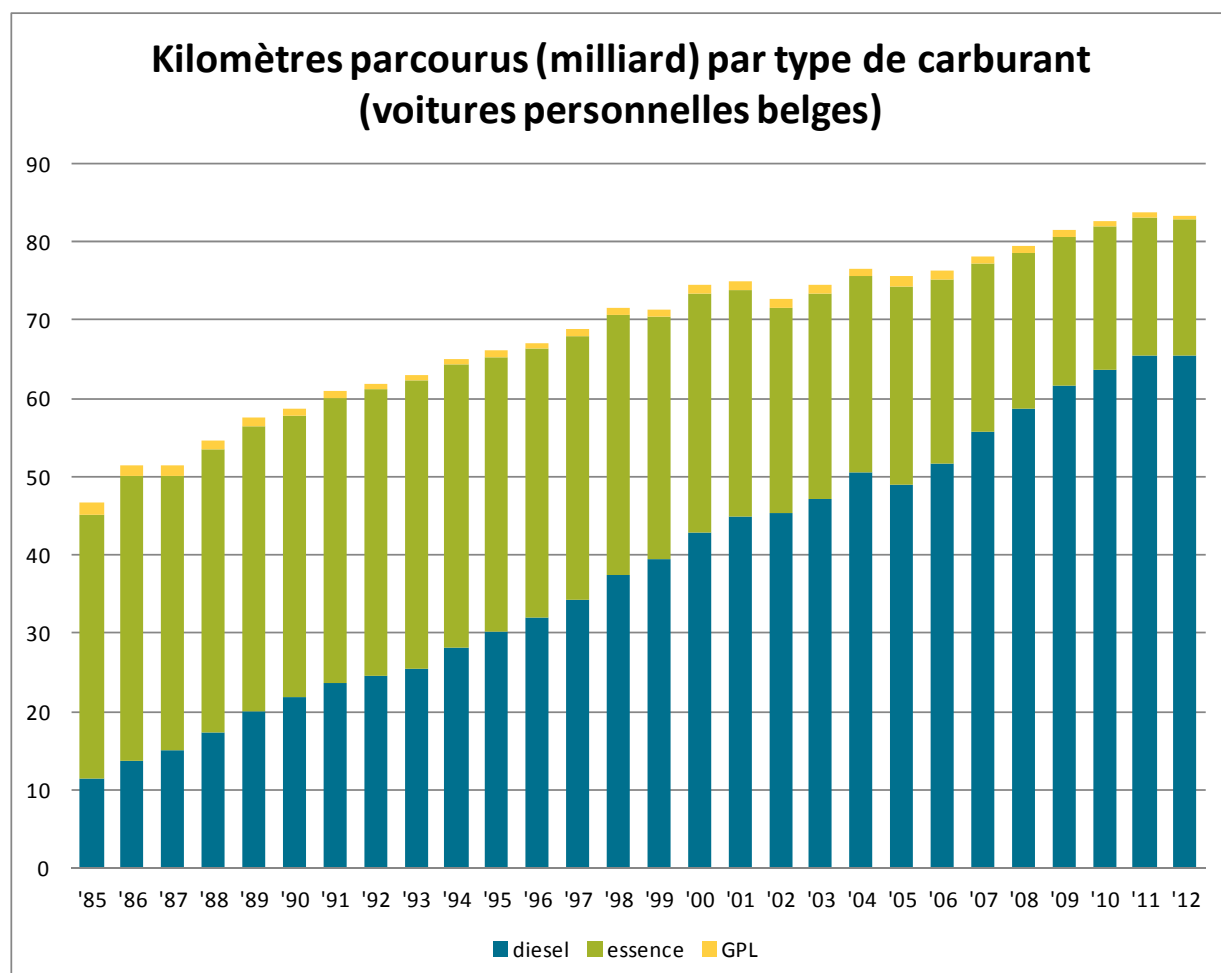
6.1 Belgique + régions

Belgique	1985	1990	1995	2000	2005	2010	2011	2012
nombre de voitures diesel	546 259	1 014 905	1 393 386	1 867 351	2 416 818	3 181 017	3 341 077	3 402 802
km/an par voiture diesel	20 710	21 468	21 706	22 955	20 278	19 991	19 595	19 211
km total voitures diesel (milliard)	11,31	21,79	30,25	42,86	49,01	63,59	65,47	65,37
% km voitures diesel	24,2%	37,1%	45,8%	57,5%	64,9%	77,0%	78,2%	78,5%
nombre de voitures essence	2 658 517	2 744 249	2 828 284	2 732 352	2 422 338	2 038 102	2 012 531	1 988 633
km/an par voiture essence	12 706	13 090	12 403	11 197	10 466	8 983	8 791	8 759
km total voitures essence (milliard)	33,78	35,92	35,08	30,60	25,35	18,31	17,69	17,42
% km voitures essence	72,3%	61,2%	53,1%	41,1%	33,6%	22,2%	21,1%	20,9%
nombre de voitures GPL	78 070	40 099	32 044	59 059	60 413	37 534	33 598	29 954
km/an par voiture GPL	21 000	25 000	23 000	18 000	19 879	17 610	17 062	16 808
km total voitures GPL (milliard)	1,64	1,00	0,74	1,06	1,20	0,66	0,57	0,50
% km voitures GPL	3,5%	1,7%	1,1%	1,4%	1,6%	0,8%	0,7%	0,6%
nombre de voitures gaz naturel							119	188
km/an par voiture gaz naturel							18 283	19 327
km total voitures gaz naturel (milliard)							0,00	0,00
% km voitures gaz naturel							0,0%	0,0%
nombre de voitures électriques	33	23	16	71	22	36	162	591
km/an par voiture électrique	2 900	2 900	2 900	2 900	2 900	4 483	6 157	6 923
km total voitures électriques (milliard)	0,00	0,00	0,00	0,00	0,00	0,00	0,00	0,00
% km voitures électriques	0,0%	0,0%	0,0%	0,0%	0,0%	0,0%	0,0%	0,0%



⁶ Les véhicules avec le type de carburant « autres » ne sont plus repris ici. Leur influence est négligeable étant donné qu'il s'agit de véhicules très anciens (durée de vie moyenne : 59 ans).

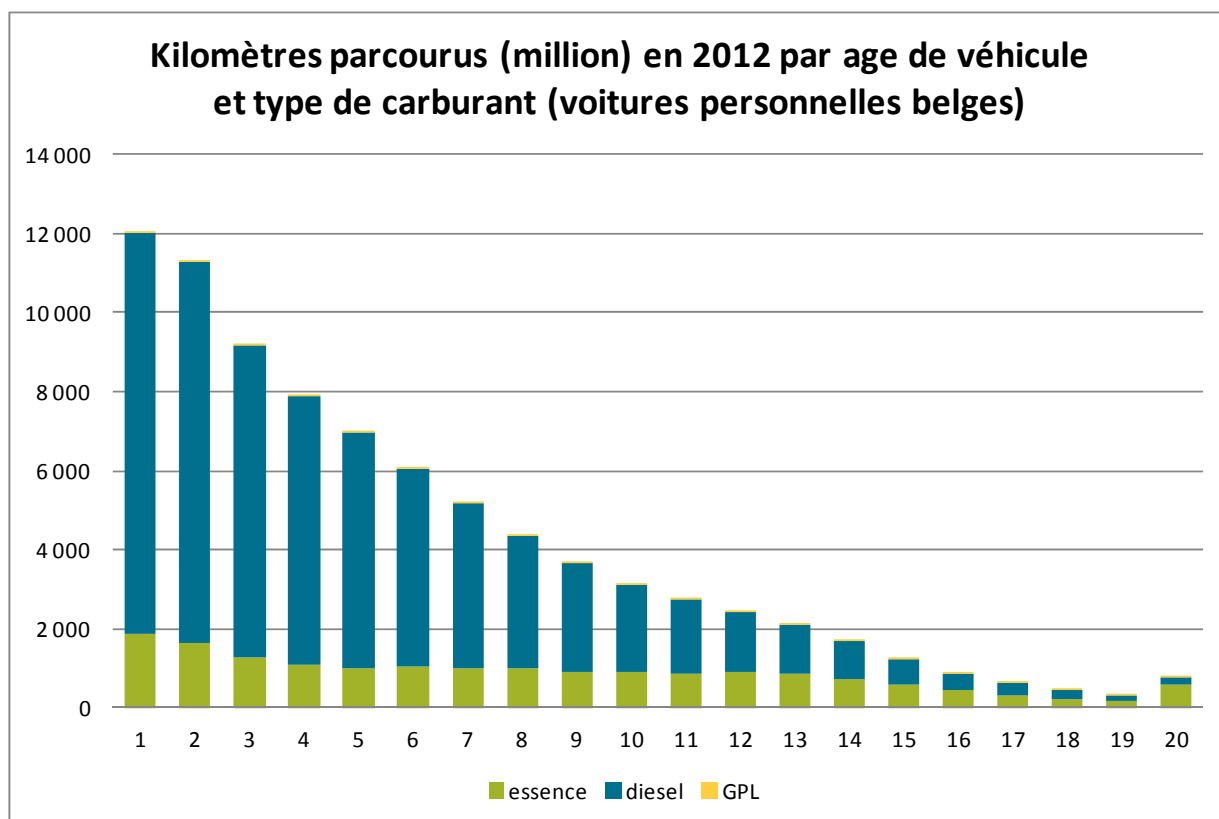
Belgique	2006	2007	2008	2009	2010	2011	2012
nombre de voitures diesel	2 570 671	2 730 958	2 903 238	3 038 521	3 181 017	3 341 077	3 402 802
km/an par voiture diesel	20 087	20 376	20 233	20 254	19 991	19 595	19 211
km total voitures diesel (milliard)	51,64	55,65	58,74	61,54	63,59	65,47	65,37
% km voitures diesel	67,8%	71,2%	73,9%	75,6%	77,0%	78,2%	78,5%
nombre de voitures essence	2 330 471	2 247 799	2 161 807	2 092 472	2 038 102	2 012 531	1 988 633
km/an par voiture essence	10 060	9 595	9 181	9 133	8 983	8 791	8 759
km total voitures essence (milliard)	23,44	21,57	19,85	19,11	18,31	17,69	17,42
% km voitures essence	30,8%	27,6%	25,0%	23,5%	22,2%	21,1%	20,9%
nombre de voitures GPL	56 189	51 026	46 587	42 485	37 534	33 598	29 954
km/an par voiture GPL	20 044	18 463	18 337	17 763	17 610	17 062	16 808
km total voitures GPL (milliard)	1,13	0,94	0,85	0,75	0,66	0,57	0,50
% km voitures GPL	1,5%	1,2%	1,1%	0,9%	0,8%	0,7%	0,6%
nombre de voitures gaz naturel						119	188
km/an par voiture gaz naturel						18 283	19 327
km total voitures gaz naturel (milliard)						0,00	0,00
% km voitures gaz naturel						0,0%	0,0%
nombre de voitures électriques	13	8	10	10	36	162	591
km/an par voiture électrique	2 916	2 900	2 925	2 904	4 483	6 157	6 923
km total voitures électriques (milliard)	0,00	0,00	0,00	0,00	0,00	0,00	0,00
% km voitures électriques	0,0%	0,0%	0,0%	0,0%	0,0%	0,0%	0,0%



Flandre	2006	2007	2008	2009	2010	2011	2012
nombre de voitures diesel	1 559 589	1 654 546	1 749 711	1 823 264	1 890 890	2 000 885	2 039 638
km/an par voiture diesel	19 126	19 330	19 395	19 393	19 298	18 957	18 636
km total voitures diesel (milliard)	29,83	31,98	33,94	35,36	36,49	37,93	38,01
% km voitures diesel	68,1%	71,5%	73,9%	75,4%	76,6%	77,9%	78,1%
nombre de voitures essence	1 356 509	1 308 350	1 264 683	1 230 592	1 205 359	1 195 201	1 189 738
km/an par voiture essence	9 821	9 329	9 051	9 007	8 922	8 709	8 682
km total voitures essence (milliard)	13,32	12,21	11,45	11,08	10,75	10,41	10,33
% km voitures essence	30,4%	27,3%	24,9%	23,6%	22,6%	21,4%	21,2%
nombre de voitures GPL	34 992	31 619	29 022	26 576	23 645	21 316	19 112
km/an par voiture GPL	19 375	17 964	17 770	17 336	17 251	16 539	16 284
km total voitures GPL (milliard)	0,68	0,57	0,52	0,46	0,41	0,35	0,31
% km voitures GPL	1,5%	1,3%	1,1%	1,0%	0,9%	0,7%	0,6%
nombre de voitures gaz naturel						102	156
km/an par voiture gaz naturel						17 543	19 709
km total voitures gaz naturel (milliard)						0,00	0,00
% km voitures gaz naturel						0,0%	0,0%
nombre de voitures électriques	5	2	5	4	20	77	317
km/an par voiture électrique	3 081	2 489	2 468	3 136	3 912	8 834	7 970
km total voitures électriques (milliard)	0,00	0,00	0,00	0,00	0,00	0,00	0,00
% km voitures électriques	0,0%	0,0%	0,0%	0,0%	0,0%	0,0%	0,0%
Wallonie	2006	2007	2008	2009	2010	2011	2012
nombre de voitures diesel	746 430	810 535	867 114	918 677	976 807	1 033 320	1 054 224
km/an par voiture diesel	21 885	21 044	20 745	20 657	20 178	19 888	19 431
km total voitures diesel (milliard)	16,34	17,06	17,99	18,98	19,71	20,55	20,48
% km voitures diesel	65,8%	69,6%	72,4%	74,4%	76,2%	77,6%	78,0%
nombre de voitures essence	745 584	707 095	673 959	651 851	628 655	616 806	607 522
km/an par voiture essence	10 802	10 041	9 735	9 620	9 413	9 287	9 229
km total voitures essence (milliard)	8,05	7,10	6,56	6,27	5,92	5,73	5,61
% km voitures essence	32,5%	29,0%	26,4%	24,6%	22,9%	21,6%	21,3%
nombre de voitures GPL	19 401	17 100	15 423	13 973	12 144	10 709	9 464
km/an par voiture GPL	21 738	19 451	19 726	19 009	18 734	18 453	18 217
km total voitures GPL (milliard)	0,42	0,33	0,30	0,27	0,23	0,20	0,17
% km voitures GPL	1,7%	1,4%	1,2%	1,0%	0,9%	0,7%	0,7%
nombre de voitures gaz naturel						10	17
km/an par voiture gaz naturel						22 288	21 078
km total voitures gaz naturel (milliard)						0,00	0,00
% km voitures gaz naturel						0,0%	0,0%
nombre de voitures électriques	7	4	4	4	7	12	75
km/an par voiture électrique	2 922	3 438	3 291	2 369	3 623	4 018	5 669
km total voitures électriques (milliard)	0,00	0,00	0,00	0,00	0,00	0,00	0,00
% km voitures électriques	0,0%	0,0%	0,0%	0,0%	0,0%	0,0%	0,0%
Bruxelles	2006	2007	2008	2009	2010	2011	2012
nombre de voitures diesel	238 828	263 783	284 187	296 144	313 320	306 872	308 940
km/an par voiture diesel	21 112	23 483	23 703	24 258	23 590	22 767	22 260
km total voitures diesel (milliard)	5,04	6,19	6,74	7,18	7,39	6,99	6,88
% km voitures diesel	69,1%	75,7%	79,2%	80,6%	81,6%	81,6%	82,1%
nombre de voitures essence	241 542	227 935	218 899	209 753	204 088	200 524	191 373
km/an par voiture essence	9 152	8 576	7 929	8 117	8 016	7 753	7 743
km total voitures essence (milliard)	2,21	1,95	1,74	1,70	1,64	1,55	1,48
% km voitures essence	30,3%	23,9%	20,4%	19,1%	18,1%	18,2%	17,7%
nombre de voitures GPL	2 606	2 285	2 115	1 979	1 745	1 573	1 378
km/an par voiture GPL	17 873	16 679	16 619	15 326	14 645	14 676	14 393
km total voitures GPL (milliard)	0,05	0,04	0,04	0,03	0,03	0,02	0,02
% km voitures GPL	0,6%	0,5%	0,4%	0,3%	0,3%	0,3%	0,2%
nombre de voitures gaz naturel						7	15
km/an par voiture gaz naturel						20 456	11 679
km total voitures gaz naturel (milliard)						0,00	0,00
% km voitures gaz naturel						0,0%	0,0%
nombre de voitures électriques	2	1	1	1	9	73	199
km/an par voiture électrique	2 559	2 979	3 291	2 806	6 056	3 048	3 004
km total voitures électriques (milliard)	0,00	0,00	0,00	0,00	0,00	0,00	0,00
% km voitures électriques	0,0%	0,0%	0,0%	0,0%	0,0%	0,0%	0,0%

6.2 Kilomètres parcourus par type de carburant et âge du véhicule

Cette analyse séparée montre l'importance des voitures en fonction de leur âge. En effet, il est établi que des voitures plus anciennes sont responsables, en moyenne, de plus d'émissions de gaz polluants par kilomètre. Par contre, leur proportion dans le calcul des kilomètres parcourus diminue. Il s'agit d'un facteur important dont il faut tenir compte lors de l'élaboration d'une politique de la mobilité.



Ces chiffres sont le résultat d'une simple conversion des catégories d'âge du calcul de base (voir tableaux détaillées en fin d'ouvrage) en catégories d'âge égales.

age (years)			vehicule km (x10 ⁶)		
Class	min. age	max. age	Diesel	Petrol	LPG
1	0	1	10 193	1 846	10
2	1	2	9 616	1 660	12
3	2	3	7 881	1 286	17
4	3	4	6 772	1 092	20
5	4	5	5 972	1 015	23
6	5	6	5 022	1 027	27
7	6	7	4 155	1 009	32
8	7	8	3 376	982	31
9	8	9	2 746	918	29
10	9	10	2 237	888	30
11	10	11	1 855	869	35
12	11	12	1 532	881	40
13	12	13	1 244	873	39
14	13	14	927	736	33
15	14	15	643	562	27
16	15	16	430	426	20
17	16	17	298	316	15
18	17	18	201	230	11
19	18	19	123	176	9
20	19	/	214	569	36

7 Comparaison avec d'autres pays (voitures)

7.1 Europe

Le nombre de kilomètres parcourus annuellement par voiture n'est pas un indicateur que l'on peut obtenir de façon standardisée dans tous les pays. L'ACEA (European Automobile Manufacturers' Association) évalue la moyenne de l'Union européenne sur la base de toutes les données disponibles, et obtient comme résultat pour 2008 environ 14 000 km par an.⁷ C'est donc 11 % de moins que pour les voitures belges (15 690 km/an).

7.2 Pays-Bas

Aux Pays-Bas, le Bureau central des statistiques donne les chiffres suivants pour les voitures en 2012⁸ :

Tout type de carburant : 13 059 km/an

Diesel : 23 117 km/an

Essence : 10 581 km/an

En 2011, les voitures néerlandaises ont donc roulé en moyenne 14 % de moins que les voitures belges. Malgré cela, la moyenne y est plus élevée tant pour les voitures diesel que pour les voitures essence. Aux Pays-Bas, la proportion de voitures diesel dans le parc automobile, est cependant nettement plus faible (17 %)⁹ qu'en Belgique (62 %, tableau page 12).

7.3 France

En France, l'Union Routière de France donne les chiffres approximatifs suivants pour les voitures en 2011¹⁰ :

Tout type de carburant : 12 700 km/an

Diesel : 16 000 km/an

Essence : 9 000 km/an

Les voitures françaises, elles aussi, ont nettement moins roulé en 2011 que les voitures belges. La proportion de voitures diesel (60 %), en France, est légèrement plus basse qu'en Belgique.

⁷ http://www.acea.be/news/news_detail/vehicles_in_use/

⁸ Chiffres provisoires,

[http://statline.cbs.nl/StatWeb/publication/?DM=SLNL&PA=71107NED&D1=a&D2=a&D3=a&D4=0&D5=0&D6=\(1-11\)-I&VW=T](http://statline.cbs.nl/StatWeb/publication/?DM=SLNL&PA=71107NED&D1=a&D2=a&D3=a&D4=0&D5=0&D6=(1-11)-I&VW=T)

⁹ [http://statline.cbs.nl/StatWeb/publication/?DM=SLNL&PA=71405NED&D1=13-15&D2=0&D3=\(1-6\)-I&VW=T](http://statline.cbs.nl/StatWeb/publication/?DM=SLNL&PA=71405NED&D1=13-15&D2=0&D3=(1-6)-I&VW=T)

¹⁰ <http://www.unionroutiere.fr/wp-content/uploads/2012/12/Ch-2-Véhicules-Faits-Chiffres-2012.pdf>

7.4. Allemagne

En Allemagne, le Statistisches Bundesamt (Destatis) a livré les chiffres suivants pour 2010¹¹ :

Tout type de carburant : 14 100 km/an

Diesel : 22 000 km/an

Essence : 11 300 km/an

La proportion de voitures diesel (26,3 %), en Allemagne, est légèrement plus basse qu'en Belgique.

7.5. Kilomètres parcourus par habitant

Les voitures belges roulent donc davantage, en moyenne, que celles de nos pays voisins. Pour avoir une vue sur l'usage global de la voiture, il faut également prendre en compte le taux de possession de voitures. Nous obtenons alors un indicateur intéressant pour la gestion de la mobilité : les kilomètres parcourus annuellement par habitant.

(km/an par habitant) = (km/an par voiture) x (nombre de voiture par habitant)

2012	Belgique	Flandre	Wallonie	Bruxelles
Voitures personnelles 30/6/2012	5 440 754	3 255 160	1 679 649	505 945
Population 1/1/2012 (SPF Economie)	11 035 948	6 350 765	3 546 329	1 138 854
Voitures personnelles par 1 000 habitants	493	513	474	444
Km/an en moyenne par voiture	15 311	14 948	15 637	16 562
Km/an en moyenne par habitant	7 548	7 662	7 406	7 358

En 2012, les Belges possédaient 493 voitures par 1 000 habitants (voir tableau). Aux Pays-Bas, la proportion était de 470 voitures par 1 000 habitants¹², en France 498¹³ et en Allemagne 525¹⁴. La moyenne pour l'Europe est de 483 voitures par 1 000 habitants¹⁵. En tenant compte de ceci, il devient possible de calculer le nombre de kilomètres parcourus par habitant:

Belgique : 7 548 km/an par habitant

Europe : 6 762 km/an par habitant

Pays-Bas : 6 134 km/an par habitant

France : 6 325 km/an par habitant

Allemagne : 7 403 km/an par habitant

Une étude sur les causes se cachant derrière ces chiffres sortirait du cadre de la présente publication. Cependant, les subsides de la mobilité (déplacements domicile-travail et voitures de société avec cartes essence), les spécificités de l'aménagement du territoire dans notre pays et les facteurs peu favorables aux changements de domicile (droits d'enregistrement, manque de stimulants, ...) n'y sont pas étrangers.

¹¹ https://www.destatis.de/EN/Publications/Specialized/EnvironmentalEconomicAccounting/Transportenvironment.pdf?__blob=publicationFile

¹² <http://statline.cbs.nl>

¹³ <http://www.unionroutiere.fr/wp-content/uploads/2012/12/Ch-2-Véhicules-Faits-Chiffres-2012.pdf>

¹⁴ <https://www.destatis.de>

¹⁵ Eurostat, Passenger cars per 1 000 inhabitants (road_eqs_carhab)

Le tableau ci-dessous ventile les chiffres par région. Le nombre élevé de km/an (et aussi la possession de voitures) dans la Région de Bruxelles-Capitale est lié à la proportion relativement plus grande de voitures de société (34 %). Mais cet effet est également plus marqué en Flandre, avec 16 % de voitures de société, qu'en Wallonie avec seulement 7 % de voitures de société. Les véhicules, dans la banque de données de la DIV, sont en effet reliés à la localité de leur propriétaire. Pour les voitures de société, ce sera donc la localité de la société (ou de la société de leasing).

8 Tableaux détaillés par catégorie de véhicule (carburant + région) selon l'âge

Sur les pages suivantes, vous trouverez les tableaux et graphiques reprenant les kilométrages par catégorie de véhicule, pour les catégories les plus importantes calculés en fonction de la nouvelle méthode (méthode (1)), tant pour l'ensemble de Belgique que pour les trois régions :

- voitures essence
- voitures diesel
- voitures GPL
- camionnettes diesel
- camions diesel
- tracteurs de semi-remorques diesel
- autobus et autocars diesel

Les chiffres en grisé sont calculés sur la base des données Car-Pass, les autres sur la base de la banque de données de la DIV.

Les informations suivantes sont données sous forme de graphique :

Km/an depuis l'immatriculation : [pointillé rouge]

Nombre moyen de kilomètres parcourus par an pendant la durée de vie des véhicules (par classe d'âge) pour lesquels au moins un kilométrage récent est connu.

Km parcourus l'année dernière : [courbe bleue]

Nombre moyen de kilomètres parcourus l'année dernière, pour les véhicules (par classe d'âge) pour lesquels au moins deux kilométrages sont connus, dont un récent.

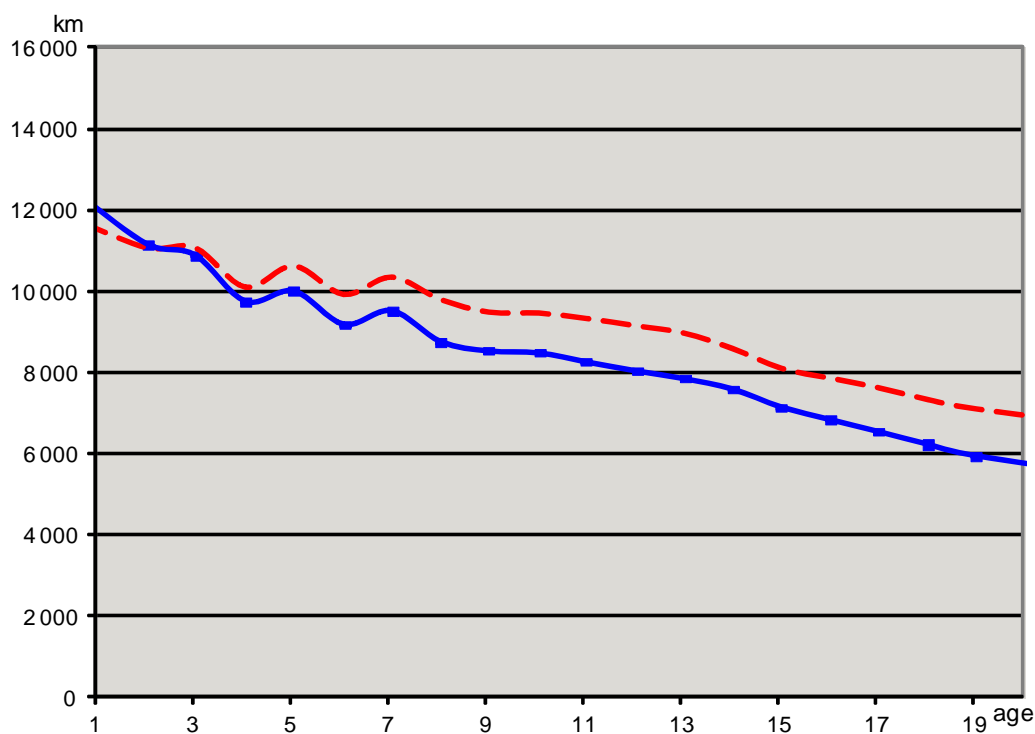
Les valeurs moyennes pour l'ensemble du parc automobile (pour les catégories de véhicule concernées (type, carburant) à la date indiquée sont reprises au-dessus du graphique. Elles sont le résultat d'une extrapolation des valeurs disponibles par classe d'âge à l'ensemble du parc automobile.

8.1 Voitures essence

België				Belgique	
Personenwagens				Voitures personnelles	
Brandstof				Carburant	
Jaar				Année	
BENZINE					
2012					
Aantal voertuigen				1 988 633	
Gemiddelde leeftijd				10,99	
Gemiddelde kilometerstand				85 107	
Km/jaar sinds inschrijving				9 496	
Km afgelegd het laatste jaar				8 759	
				Nombre de véhicules	
				Age moyen	
				Kilométrage moyen	
				Km annuel depuis l'immatriculation	
				Km parcouru la dernière année	

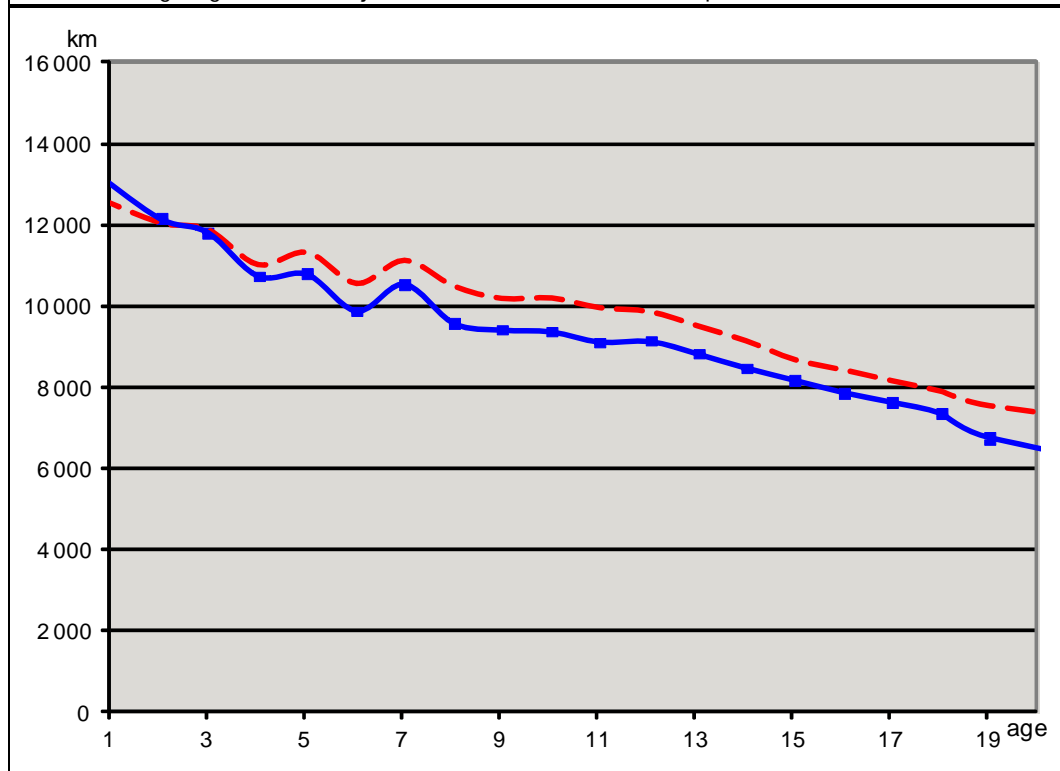
Leeftijds-klasse	Aantal voertuigen	Gemiddelde kilometerstand	Gemiddelde leeftijd	Km/jaar sinds inschrijving	Km afgelegd het laatste jaar
Classe d'âge	Nombre de véhicules	Kilométrage moyen	Age moyen	Km annuel depuis l'immatriculation	Km parcouru la dernière année
1	219 196	8 590	0,71	12 036	12 631
2	120 649	23 424	2,06	11 359	11 445
3	106 734	34 372	3,04	11 320	11 166
4	99 222	42 117	4,07	10 354	10 006
5	101 854	54 624	5,06	10 786	10 188
6	108 283	61 510	6,09	10 105	9 384
7	102 333	74 628	7,07	10 562	9 782
8	107 546	80 700	8,07	9 996	8 959
9	99 647	87 675	9,06	9 682	8 766
10	103 388	97 674	10,08	9 686	8 726
11	98 381	105 226	11,06	9 513	8 499
12	110 878	113 207	12,10	9 359	8 345
13	101 100	119 351	13,06	9 135	8 127
14	82 902	123 249	14,05	8 770	7 850
15	63 414	124 801	15,05	8 291	7 452
16	52 940	129 052	16,06	8 034	7 155
17	36 818	132 847	17,05	7 792	6 882
18	31 494	135 713	18,06	7 513	6 558
19	23 613	137 766	19,05	7 232	6 158
20	218 241	169 361	35,02	4 836	2 746

Vlaanderen	Flandre	
Personenwagens	Voitures personnelles	
Brandstof	Carburant	
Jaar	Année	
BENZINE		
2012		
Aantal voertuigen	1 189 738	Nombre de véhicules
Gemiddelde leeftijd	10,44	Age moyen
Gemiddelde kilometerstand	81 532	Kilométrage moyen
Km/jaar sinds inschrijving	9 382	Km annuel depuis l'immatriculation
Km afgelegd het laatste jaar	8 682	Km parcouru la dernière année



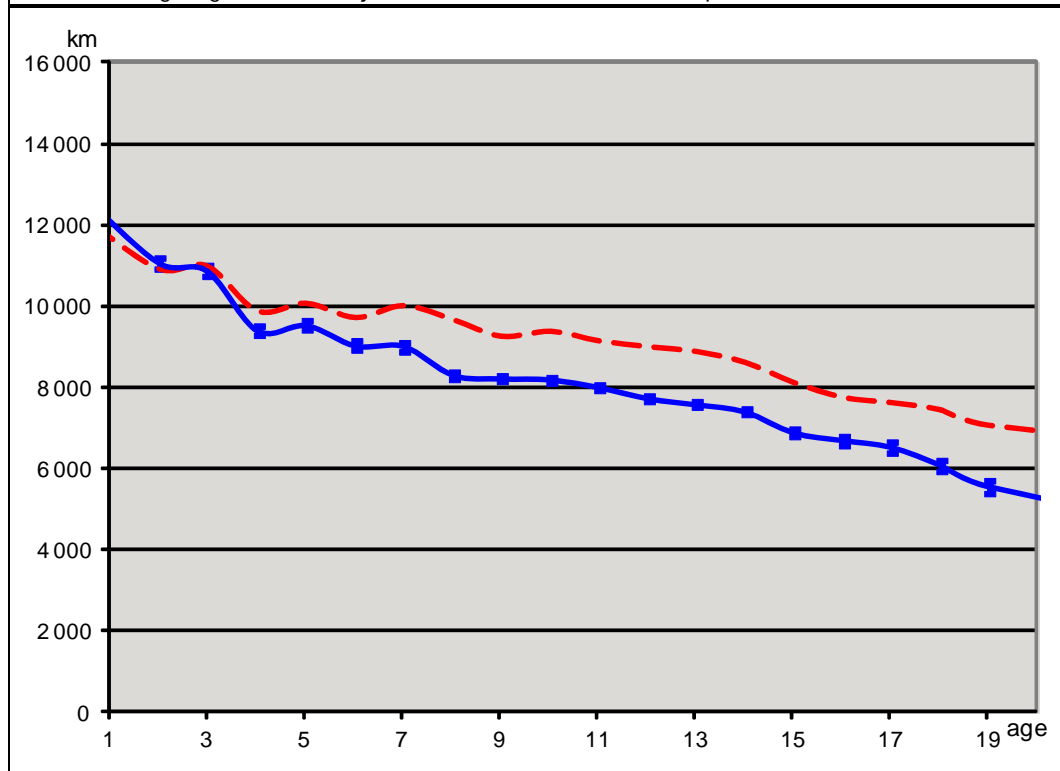
Leeftijds-klasse	Aantal voertuigen	Gemiddelde kilometerstand	Gemiddelde leeftijd	Km/jaar sinds inschrijving	Km afgelegd het laatste jaar
Classe d'âge	Nombre de véhicules	Kilométrage moyen	Age moyen	Km annuel depuis l'immatriculation	Km parcouru la dernière année
1	130 770	8 388	0,72	11 701	12 313
2	73 885	22 898	2,07	11 077	11 148
3	65 604	33 703	3,04	11 082	10 885
4	61 461	41 158	4,07	10 106	9 747
5	63 833	53 840	5,06	10 634	10 003
6	65 613	60 462	6,09	9 929	9 182
7	63 064	73 239	7,07	10 359	9 517
8	66 647	79 162	8,07	9 804	8 756
9	61 595	85 991	9,06	9 493	8 529
10	62 843	95 532	10,09	9 471	8 481
11	59 660	103 288	11,06	9 338	8 258
12	66 491	110 738	12,10	9 153	8 035
13	60 800	117 277	13,07	8 975	7 849
14	49 539	120 825	14,05	8 598	7 593
15	37 952	122 048	15,05	8 108	7 150
16	31 568	126 364	16,07	7 865	6 841
17	22 227	130 062	17,05	7 627	6 547
18	19 541	132 507	18,07	7 334	6 235
19	14 811	135 405	19,05	7 107	5 952
20	111 834	162 081	33,74	4 804	3 363

Wallonië	Wallonie	
Personenwagens	BENZINE	Voitures personnelles
Brandstof		Carburant
Jaar	2012	Année
Aantal voertuigen	607 522	Nombre de véhicules
Gemiddelde leeftijd	11,53	Age moyen
Gemiddelde kilometerstand	90 916	Kilométrage moyen
Km/jaar sinds inschrijving	9 890	Km annuel depuis l'immatriculation
Km afgelegd het laatste jaar	9 229	Km parcouru la dernière année



Leeftijds- klasse	Aantal voertuigen	Gemiddelde kilometerstan	Gemiddelde leeftijd	Km/jaar sinds inschrijving	Km afgelegd het laatste jaar
Classe d'âge	Nombre de véhicules	Kilométrage moyen	Age moyen	Km annuel depuis l'immatriculation	Km parcouru la dernière année
1	66 205	9 227	0,73	12 705	13 296
2	36 106	24 809	2,06	12 068	12 166
3	32 013	36 055	3,03	11 904	11 826
4	28 792	44 801	4,06	11 031	10 747
5	29 140	57 484	5,07	11 337	10 793
6	33 129	64 308	6,09	10 565	9 887
7	30 449	78 669	7,06	11 141	10 553
8	31 487	84 782	8,07	10 503	9 584
9	29 515	92 326	9,05	10 199	9 419
10	31 336	102 922	10,08	10 207	9 374
11	29 984	110 296	11,06	9 970	9 122
12	34 110	119 389	12,10	9 870	9 136
13	31 105	124 418	13,06	9 524	8 834
14	25 570	128 657	14,06	9 151	8 484
15	19 963	130 795	15,06	8 687	8 184
16	16 688	135 449	16,06	8 434	7 877
17	11 326	139 187	17,04	8 167	7 642
18	9 376	142 774	18,06	7 904	7 361
19	6 882	143 778	19,05	7 548	6 769
20	74 346	176 834	36,20	4 884	2 534

Brussel	Bruxelles	
Personenwagens	Voitures personnelles	
Brandstof	Carburant	
Jaar	Année	
BENZINE		
2012		
Aantal voertuigen	191 373	Nombre de véhicules
Gemiddelde leeftijd	12,73	Age moyen
Gemiddelde kilometerstand	88 932	Kilométrage moyen
Km/jaar sinds inschrijving	8 951	Km annuel depuis l'immatriculation
Km afgelegd het laatste jaar	7 743	Km parcouru la dernière année



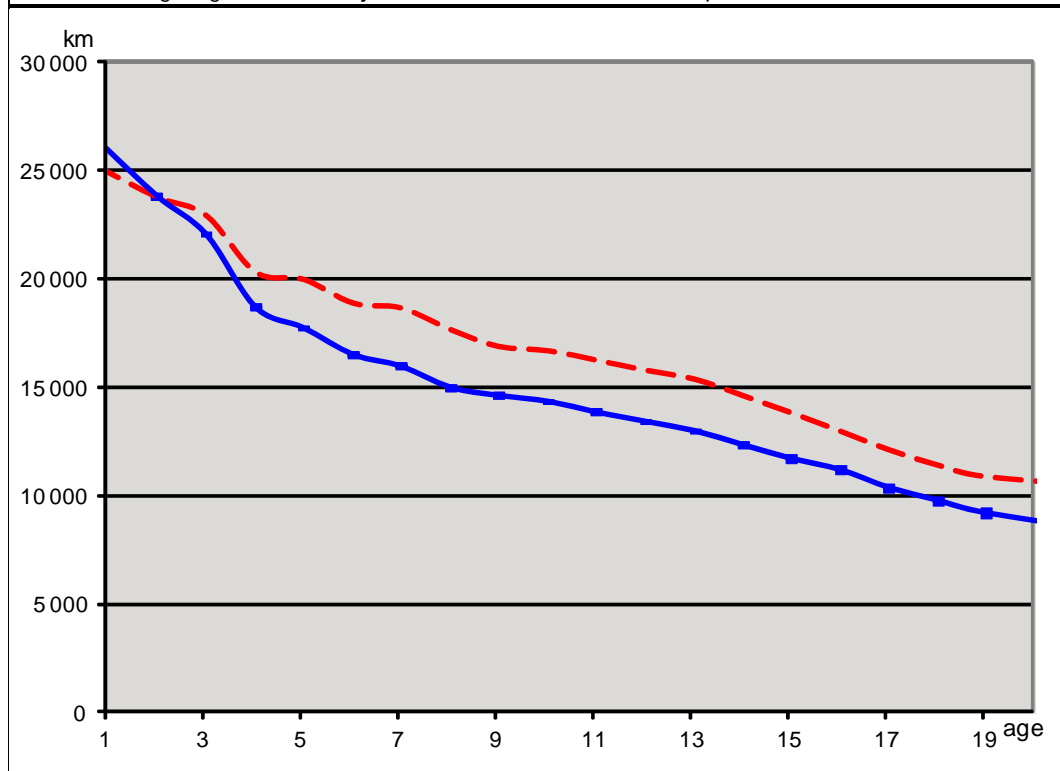
Leeftijds-klasse	Aantal voertuigen	Gemiddelde kilometerstand	Gemiddelde leeftijd	Km/jaar sinds inschrijving	Km afgelegd het laatste jaar
Classe d'âge	Nombre de véhicules	Kilométrage moyen	Age moyen	Km annuel depuis l'immatriculation	Km parcouru la dernière année
1	22 221	7 897	0,66	12 006	12 522
2	10 658	22 356	2,05	10 909	11 060
3	9 117	33 255	3,03	10 983	10 874
4	8 969	40 051	4,06	9 875	9 396
5	8 881	50 891	5,06	10 066	9 529
6	9 541	59 008	6,07	9 714	9 025
7	8 820	70 604	7,05	10 009	9 016
8	9 412	77 937	8,07	9 660	8 300
9	8 537	83 740	9,05	9 254	8 215
10	9 209	94 429	10,07	9 375	8 191
11	8 737	101 066	11,06	9 138	8 000
12	10 277	108 659	12,08	8 993	7 723
13	9 195	115 916	13,06	8 877	7 576
14	7 793	120 925	14,05	8 609	7 402
15	5 499	122 044	15,04	8 116	6 882
16	4 684	124 373	16,05	7 747	6 695
17	3 265	129 809	17,04	7 620	6 532
18	2 577	134 337	18,05	7 441	6 084
19	1 920	134 435	19,04	7 061	5 558
20	32 061	177 708	36,72	4 839	1 088

8.2 Voitures diesel

België				Belgique	
Personenwagens			DIESEL	Voitures personnelles	
Brandstof			2012	Carburant	
Jaar				Année	
Aantal voertuigen			3 402 802	Nombre de véhicules	
Gemiddelde leeftijd			5,87	Age moyen	
Gemiddelde kilometerstand			104 221	Kilométrage moyen	
Km/jaar sinds inschrijving			20 442	Km annuel depuis l'immatriculation	
Km afgelegd het laatste jaar			19 211	Km parcouru la dernière année	

Leeftijds-klasse	Aantal voertuigen	Gemiddelde kilometerstand	Gemiddelde leeftijd	Km/jaar sinds inschrijving	Km afgelegd het laatste jaar
Classe d'âge	Nombre de véhicules	Kilométrage moyen	Age moyen	Km annuel depuis l'immatriculation	Km parcouru la dernière année
1	577 447	19 708	0,78	25 335	26 477
2	368 501	48 447	2,04	23 733	23 749
3	315 632	70 221	3,05	23 042	22 212
4	341 682	83 913	4,07	20 631	19 122
5	296 826	102 889	5,05	20 368	18 229
6	273 129	116 946	6,07	19 256	16 965
7	222 903	134 431	7,06	19 054	16 489
8	199 152	145 390	8,06	18 045	15 446
9	159 002	156 699	9,04	17 328	15 199
10	137 800	172 502	10,08	17 109	14 926
11	114 416	184 470	11,06	16 684	14 446
12	100 257	195 766	12,08	16 207	14 068
13	79 408	205 848	13,07	15 753	13 569
14	59 648	211 386	14,05	15 045	13 028
15	41 082	213 685	15,05	14 198	12 393
16	29 884	213 941	16,06	13 318	11 767
17	22 315	210 588	17,06	12 347	10 960
18	15 389	208 658	18,06	11 551	10 198
19	9 376	207 753	19,04	10 911	9 523
20	38 953	250 826	25,35	9 894	6 366

Vlaanderen		Flandre	
Personenwagens		Voitures personnelles	
Brandstof	DIESEL	Carburant	
Jaar	2012	Année	
Aantal voertuigen	2 039 638	Nombre de véhicules	
Gemiddelde leeftijd	6,13	Age moyen	
Gemiddelde kilometerstand	105 907	Kilométrage moyen	
Km/jaar sinds inschrijving	19 975	Km annuel depuis l'immatriculation	
Km afgelegd het laatste jaar	18 636	Km parcouru la dernière année	

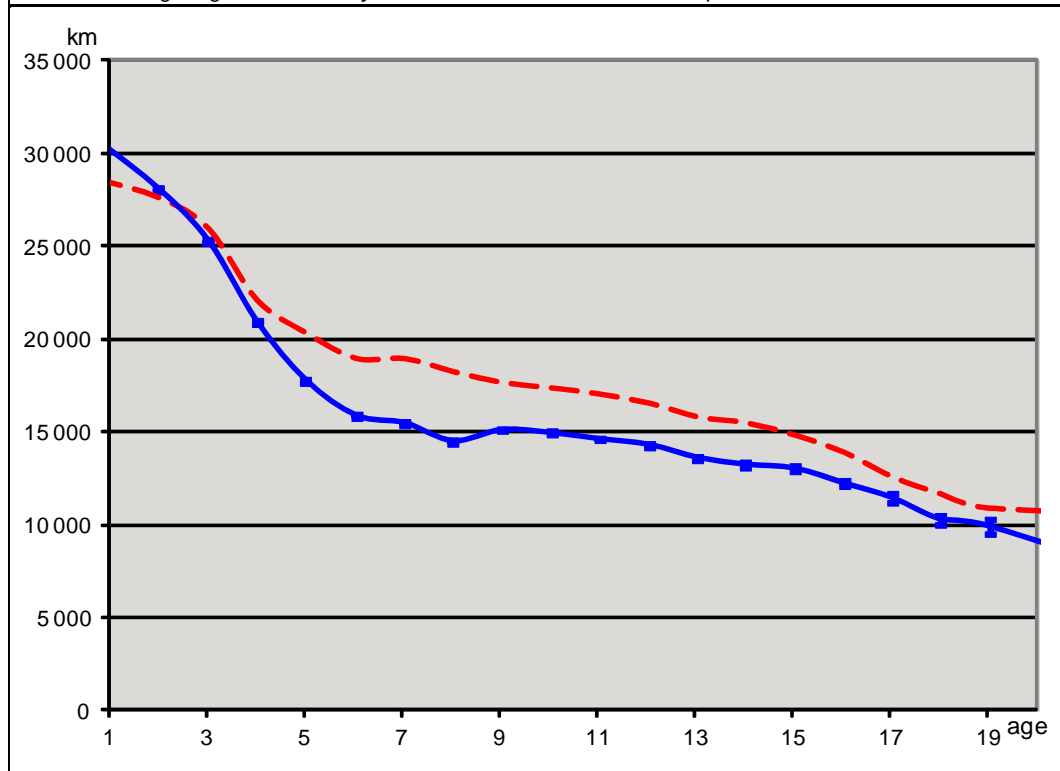


Leeftijds-klasse	Aantal voertuigen	Gemiddelde kilometerstand	Gemiddelde leeftijd	Km/jaar sinds inschrijving	Km afgelegd het laatste jaar
Classe d'âge	Nombre de véhicules	Kilométrage moyen	Age moyen	Km annuel depuis l'immatriculation	Km parcouru la dernière année
1	320 548	19 659	0,78	25 234	26 550
2	203 038	48 593	2,04	23 788	23 873
3	179 369	70 040	3,05	22 941	22 097
4	203 323	82 617	4,07	20 319	18 722
5	177 550	100 942	5,05	19 991	17 772
6	166 112	114 737	6,07	18 893	16 525
7	138 425	131 718	7,05	18 673	15 992
8	126 081	142 537	8,06	17 687	15 017
9	102 463	152 832	9,04	16 899	14 642
10	88 957	168 426	10,08	16 702	14 362
11	74 996	179 884	11,06	16 267	13 866
12	64 995	190 823	12,08	15 798	13 431
13	51 914	201 169	13,07	15 394	13 007
14	38 784	205 786	14,05	14 648	12 368
15	26 707	208 388	15,05	13 844	11 726
16	19 827	208 704	16,06	12 993	11 200
17	14 904	207 010	17,06	12 136	10 375
18	10 582	206 435	18,07	11 424	9 784
19	6 430	207 583	19,04	10 904	9 214
20	24 633	244 754	24,78	9 878	7 211

Wallonië				Wallonie	
Personenwagens				Voitures personnelles	
Brandstof				Carburant	
Jaar				Année	
DIESEL					
2012					
Aantal voertuigen				1 054 224	Nombre de véhicules
Gemiddelde leeftijd				5,60	Age moyen
Gemiddelde kilometerstand				103 727	Kilométrage moyen
Km/jaar sinds inschrijving				20 602	Km annuel depuis l'immatriculation
Km afgelegd het laatste jaar				19 431	Km parcouru la dernière année

Leeftijds-klasse	Aantal voertuigen	Gemiddelde kilometerstand	Gemiddelde leeftijd	Km/jaar sinds inschrijving	Km afgelegd het laatste jaar
Classe d'âge	Nombre de véhicules	Kilométrage moyen	Age moyen	Km annuel depuis l'immatriculation	Km parcouru la dernière année
1	176 995	19 493	0,81	24 040	24 385
2	126 623	46 018	2,05	22 464	22 225
3	104 463	68 026	3,04	22 345	21 476
4	108 444	84 989	4,08	20 819	19 372
5	98 346	106 565	5,06	21 064	19 156
6	89 657	121 477	6,08	19 991	17 990
7	69 751	140 016	7,06	19 836	17 688
8	59 853	151 113	8,06	18 755	16 556
9	45 910	164 656	9,04	18 210	16 460
10	39 215	181 161	10,08	17 973	16 201
11	30 757	194 600	11,05	17 604	15 809
12	27 418	206 381	12,08	17 084	15 507
13	21 171	217 190	13,07	16 623	14 935
14	15 650	223 249	14,06	15 882	14 587
15	10 811	223 668	15,05	14 864	13 828
16	7 498	224 643	16,06	13 984	13 107
17	5 698	218 829	17,05	12 835	12 346
18	3 722	214 465	18,06	11 878	11 348
19	2 231	208 355	19,05	10 936	10 283
20	10 011	255 503	25,85	9 884	5 798

Brussel		Bruxelles	
Personenwagens		Voitures personnelles	
Brandstof	DIESEL	Carburant	
Jaar	2012	Année	
Aantal voertuigen	308 940	Nombre de véhicules	
Gemiddelde leeftijd	5,13	Age moyen	
Gemiddelde kilometerstand	94 665	Kilométrage moyen	
Km/jaar sinds inschrijving	22 985	Km annuel depuis l'immatriculation	
Km afgelegd het laatste jaar	22 260	Km parcouru la dernière année	



Leeftijds-klasse	Aantal voertuigen	Gemiddelde kilometerstand	Gemiddelde leeftijd	Km/jaar sinds inschrijving	Km afgelegd het laatste jaar
Classe d'âge	Nombre de véhicules	Kilométrage moyen	Age moyen	Km annuel depuis l'immatriculation	Km parcouru la dernière année
1	79 904	20 028	0,70	28 610	30 819
2	38 840	55 456	2,01	27 584	28 076
3	31 800	78 393	3,03	25 903	25 278
4	29 915	88 761	4,02	22 075	20 931
5	20 930	102 161	5,03	20 303	17 756
6	17 360	114 694	6,06	18 935	15 886
7	14 727	133 500	7,05	18 933	15 482
8	13 218	146 681	8,04	18 235	14 514
9	10 629	159 609	9,04	17 647	15 126
10	9 628	174 873	10,08	17 357	14 948
11	8 663	188 187	11,05	17 028	14 624
12	7 844	199 629	12,08	16 532	14 313
13	6 323	206 284	13,06	15 793	13 611
14	5 214	217 451	14,04	15 487	13 251
15	3 564	223 081	15,05	14 825	13 042
16	2 559	223 156	16,06	13 892	12 234
17	1 713	214 300	17,05	12 569	11 447
18	1 085	210 401	18,04	11 666	10 284
19	715	207 397	19,03	10 898	9 926
20	4 309	274 960	27,46	10 012	2 855

8.3 Voitures GPL

België				Belgique	
Personenwagens			LPG	Voitures personnelles	
Brandstof			2012	Carburant	
Jaar				Année	
Aantal voertuigen			29 954	Nombre de véhicules	
Gemiddelde leeftijd			12,32	Age moyen	
Gemiddelde kilometerstand			175 135	Kilométrage moyen	
Km/jaar sinds inschrijving			16 422	Km annuel depuis l'immatriculation	
Km afgelegd het laatste jaar			16 808	Km parcouru la dernière année	

km

30 000

25 000

20 000

15 000

10 000

5 000

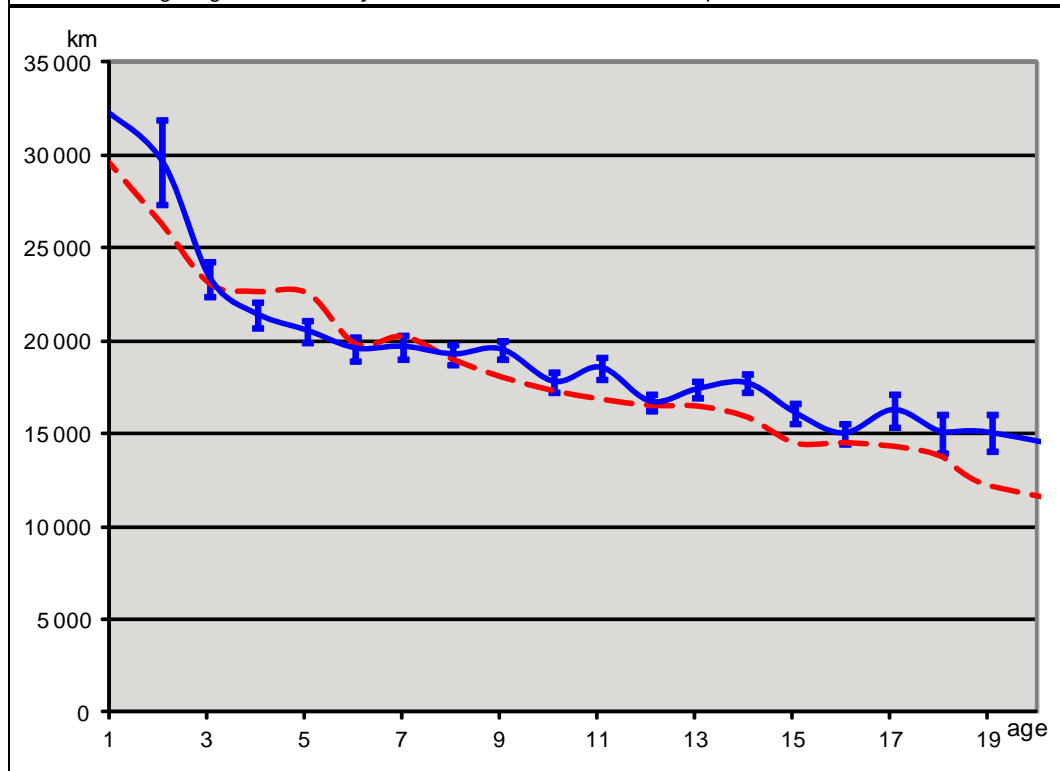
0

Leeftijds-klasse	Aantal voertuigen	Gemiddelde kilometerstand	Gemiddelde leeftijd	Km/jaar sinds inschrijving	Km afgelegd het laatste jaar
Classe d'âge	Nombre de véhicules	Kilométrage moyen	Age moyen	Km annuel depuis l'immatriculation	Km parcouru la dernière année
1	561	20 188	0,77	26 170	27 642
2	599	50 393	2,08	24 179	26 016
3	788	67 601	3,06	22 099	22 772
4	1 068	88 103	4,03	21 882	20 768
5	1 164	108 322	5,08	21 338	19 740
6	1 685	118 078	6,06	19 477	18 979
7	1 745	137 756	7,04	19 560	18 669
8	1 656	148 052	8,05	18 401	17 784
9	1 561	157 121	9,03	17 395	18 076
10	1 822	171 768	10,10	17 009	17 399
11	2 246	182 600	11,07	16 500	16 769
12	2 726	196 036	12,07	16 236	15 612
13	2 246	208 160	13,05	15 950	15 945
14	1 957	217 889	14,04	15 518	15 836
15	1 486	223 139	15,04	14 837	15 763
16	1 180	232 960	16,07	14 501	14 727
17	880	232 554	17,04	13 646	14 616
18	707	237 380	18,06	13 141	13 888
19	605	236 222	19,04	12 407	13 930
20	3 272	222 482	27,90	7 973	11 125

Vlaanderen				Flandre	
Personenwagens				Voitures personnelles	
Brandstof		LPG	Carburant		
Jaar		2012	Année		
Aantal voertuigen		19 112	Nombre de véhicules		
Gemiddelde leeftijd		12,55	Age moyen		
Gemiddelde kilometerstand		175 540	Kilométrage moyen		
Km/jaar sinds inschrijving		16 060	Km annuel depuis l'immatriculation		
Km afgelegd het laatste jaar		16 284	Km parcouru la dernière année		

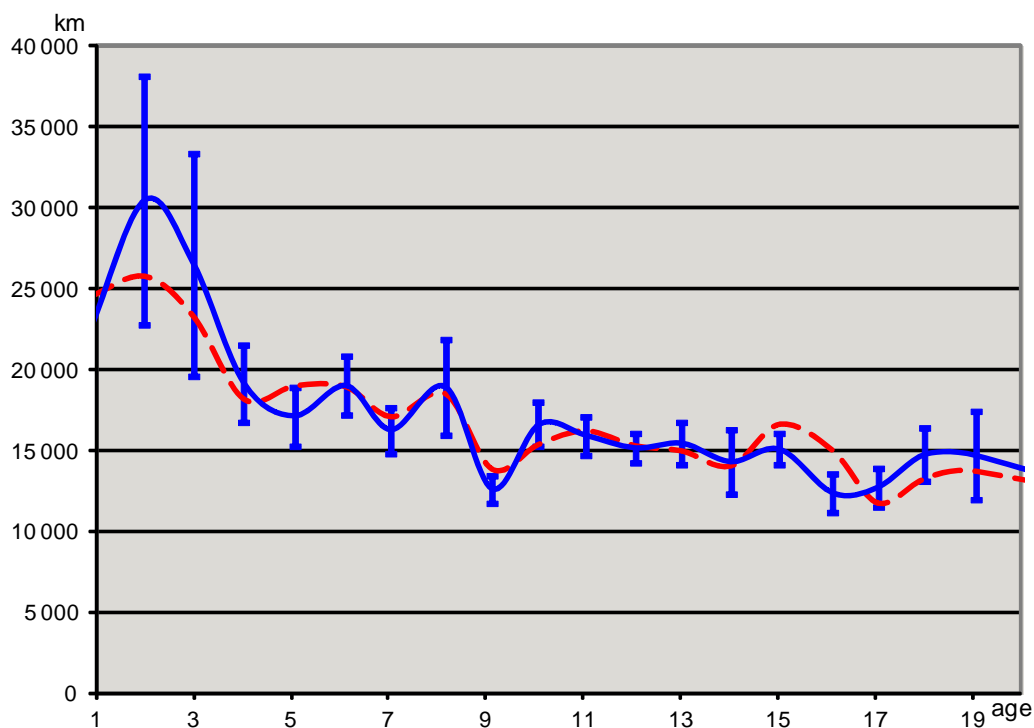
Leeftijds-klasse	Aantal voertuigen	Gemiddelde kilometerstand	Gemiddelde leeftijd	Km/jaar sinds inschrijving	Km afgelegd het laatste jaar
Classe d'âge	Nombre de véhicules	Kilométrage moyen	Age moyen	Km annuel depuis l'immatriculation	Km parcouru la dernière année
1	370	18 520	0,76	24 252	25 353
2	349	47 509	2,09	22 711	23 368
3	474	65 654	3,06	21 448	22 227
4	554	86 679	4,03	21 500	20 326
5	669	105 177	5,09	20 677	19 386
6	942	116 924	6,07	19 269	18 546
7	1 081	136 484	7,05	19 347	18 271
8	1 063	145 488	8,03	18 108	16 985
9	1 061	155 650	9,03	17 239	17 654
10	1 247	171 219	10,10	16 960	17 280
11	1 492	180 888	11,06	16 349	16 022
12	1 789	195 213	12,07	16 173	15 153
13	1 428	205 760	13,05	15 761	15 276
14	1 273	216 578	14,04	15 431	15 065
15	947	223 048	15,04	14 834	15 646
16	782	232 188	16,07	14 448	14 769
17	582	229 297	17,03	13 465	14 009
18	437	230 734	18,07	12 772	13 181
19	414	236 039	19,03	12 406	13 440
20	2 158	221 288	28,11	7 874	11 820

Wallonië		Wallonie	
Personenwagens		Voitures personnelles	
Brandstof	LPG	Carburant	
Jaar	2012	Année	
Aantal voertuigen	9 464	Nombre de véhicules	
Gemiddelde leeftijd	11,60	Age moyen	
Gemiddelde kilometerstand	174 104	Kilométrage moyen	
Km/jaar sinds inschrijving	17 394	Km annuel depuis l'immatriculation	
Km afgelegd het laatste jaar	18 217	Km parcouru la dernière année	



Leeftijds- klasse	Aantal voertuigen	Gemiddelde kilometerstan	Gemiddelde leeftijd	Km/jaar sinds inschrijving	Km afgelegd het laatste jaar
Classe d'âge	Nombre de véhicules	Kilométrage moyen	Age moyen	Km annuel depuis l'immatriculation	Km parcouru la dernière année
1	180	23 699	0,78	30 215	32 681
2	232	54 637	2,08	26 264	29 657
3	290	70 617	3,06	23 067	23 359
4	472	91 114	4,02	22 661	21 432
5	448	114 287	5,06	22 571	20 541
6	672	119 921	6,05	19 825	19 583
7	591	142 220	7,02	20 257	19 694
8	500	152 942	8,05	19 003	19 270
9	459	163 263	9,03	18 074	19 540
10	511	175 209	10,11	17 332	17 787
11	664	186 920	11,07	16 880	18 561
12	802	199 849	12,09	16 537	16 716
13	698	215 347	13,05	16 506	17 399
14	593	223 946	14,05	15 934	17 727
15	458	218 580	15,04	14 531	16 128
16	343	233 330	16,04	14 543	15 009
17	258	244 968	17,07	14 351	16 280
18	244	249 121	18,06	13 791	15 059
19	165	232 722	19,06	12 209	15 039
20	884	226 782	26,81	8 458	11 069

Brussel		Bruxelles	
Personenwagens		Voitures personnelles	
Brandstof	LPG	Carburant	
Jaar	2012	Année	
Aantal voertuigen	1 378	Nombre de véhicules	
Gemiddelde leeftijd	14,09	Age moyen	
Gemiddelde kilometerstand	175 862	Kilométrage moyen	
Km/jaar sinds inschrijving	14 776	Km annuel depuis l'immatriculation	
Km afgelegd het laatste jaar	14 393	Km parcouru la dernière année	



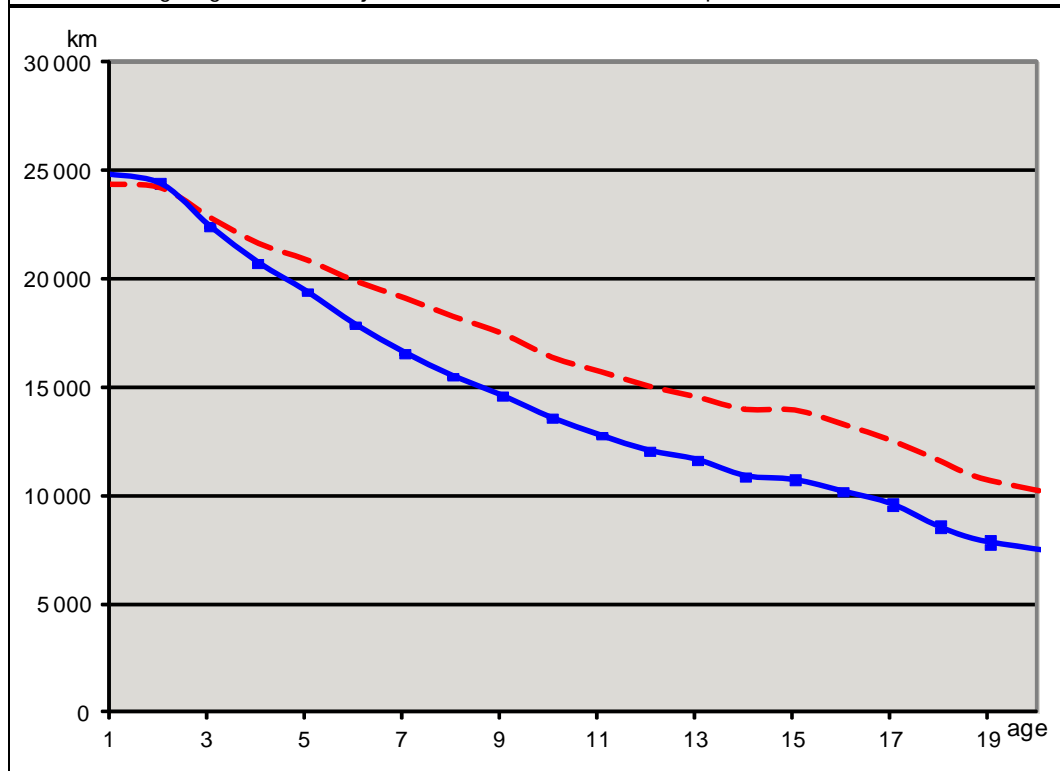
Leeftijds- klasse	Aantal voertuigen	Gemiddelde kilometerstan	Gemiddelde leeftijd	Km/jaar sinds inschrijving	Km afgelegd het laatste jaar
Classe d'âge	Nombre de véhicules	Kilométrage moyen	Age moyen	Km annuel depuis l'immatriculation	Km parcouru la dernière année
1	11	20 110	0,82	24 475	22 172
2	18	51 141	1,98	25 789	30 451
3	24	69 528	2,99	23 256	26 457
4	42	72 993	4,02	18 160	19 139
5	47	96 025	5,06	18 988	17 134
6	71	115 864	6,12	18 942	19 005
7	73	120 280	7,05	17 069	16 277
8	93	151 133	8,16	18 512	18 927
9	41	126 106	9,13	13 815	12 619
10	64	155 050	10,09	15 370	16 610
11	90	179 136	11,05	16 205	15 933
12	135	184 321	12,07	15 277	15 150
13	120	194 911	13,03	14 956	15 445
14	91	196 804	14,03	14 024	14 303
15	81	249 985	15,04	16 617	15 072
16	55	241 665	16,13	14 980	12 368
17	40	200 002	17,06	11 724	12 724
18	26	238 901	18,03	13 249	14 771
19	26	261 382	19,08	13 696	14 685
20	230	212 788	30,21	7 045	4 823

8.4 Véhicules utilitaires légers diesel

België				Belgique				
Lichte bedrijfswagens			Véh. utilitaires légers					
Brandstof			Carburant					
Jaar			Année					
DIESEL								
2012								
Aantal voertuigen			581 640			Nombre de véhicules		
Gemiddelde leeftijd			6,91			Age moyen		
Gemiddelde kilometerstand			115 771			Kilométrage moyen		
Km/jaar sinds inschrijving			19 824			Km annuel depuis l'immatriculation		
Km afgelegd het laatste jaar			18 342			Km parcouru la dernière année		

Leeftijds-klasse	Aantal voertuigen	Gemiddelde kilometerstand	Gemiddelde leeftijd	Km/jaar sinds inschrijving	Km afgelegd het laatste jaar
Classe d'âge	Nombre de véhicules	Kilométrage moyen	Age moyen	Km annuel depuis l'immatriculation	Km parcouru la dernière année
1	84 478	18 976	0,77	24 621	25 106
2	46 799	50 046	2,04	24 523	24 683
3	44 358	70 236	3,05	23 035	22 592
4	52 955	89 000	4,05	21 984	21 117
5	50 735	106 749	5,04	21 180	19 778
6	41 804	122 211	6,04	20 229	18 336
7	40 401	136 970	7,05	19 422	16 974
8	34 905	148 966	8,04	18 537	15 891
9	30 443	160 519	9,06	17 711	15 057
10	25 765	168 347	10,06	16 740	14 114
11	27 423	177 003	11,06	16 000	13 223
12	22 200	184 635	12,06	15 312	12 566
13	20 819	191 881	13,05	14 698	12 061
14	15 198	198 908	14,03	14 176	11 405
15	11 357	211 922	15,04	14 086	11 143
16	7 215	216 879	16,03	13 529	10 737
17	4 718	214 909	17,03	12 618	10 085
18	2 971	211 529	18,01	11 744	8 938
19	2 442	203 846	19,05	10 699	8 100
20	14 654	204 614	25,73	7 951	5 178

Vlaanderen		Flandre	
Lichte bedrijfswagens		Véh. utilitaires légers	
Brandstof	DIESEL	Carburant	
Jaar	2012	Année	
Aantal voertuigen	361 540	Nombre de véhicules	
Gemiddelde leeftijd	6,93	Age moyen	
Gemiddelde kilometerstand	115 244	Kilométrage moyen	
Km/jaar sinds inschrijving	19 564	Km annuel depuis l'immatriculation	
Km afgelegd het laatste jaar	17 956	Km parcouru la dernière année	

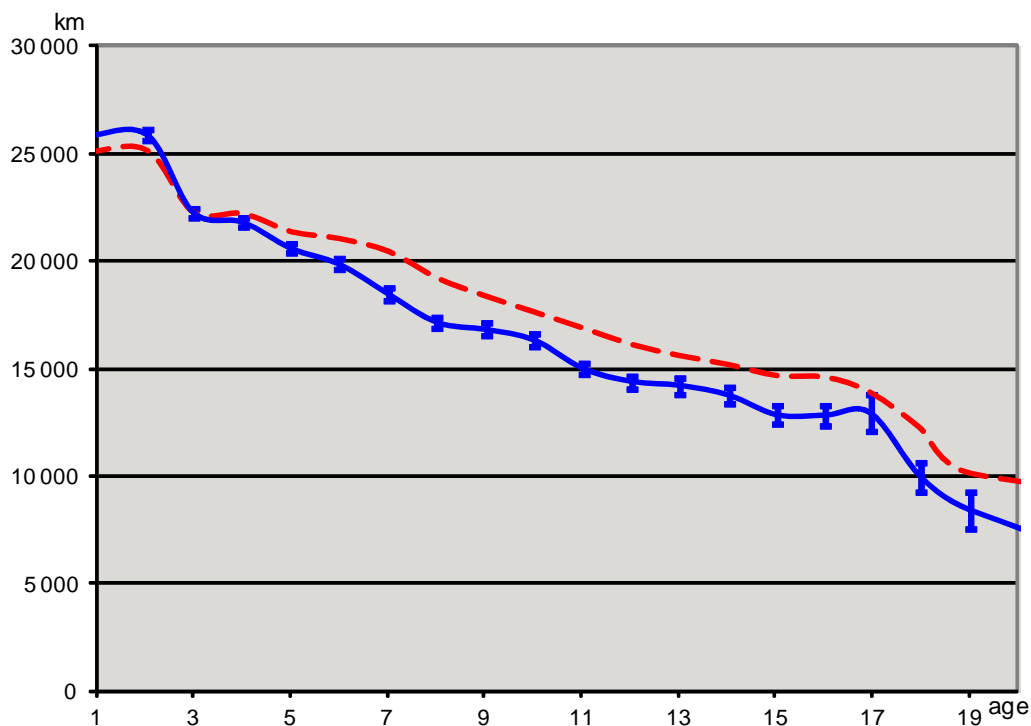


Leeftijds-klasse	Aantal voertuigen	Gemiddelde kilometerstand	Gemiddelde leeftijd	Km/jaar sinds inschrijving	Km afgelegd het laatste jaar
Classe d'âge	Nombre de véhicules	Kilométrage moyen	Age moyen	Km annuel depuis l'immatriculation	Km parcouru la dernière année
1	50 054	19 004	0,78	24 417	24 892
2	28 843	49 424	2,04	24 249	24 416
3	26 894	69 931	3,06	22 877	22 436
4	32 926	87 808	4,05	21 680	20 750
5	31 878	105 455	5,04	20 912	19 424
6	26 549	120 454	6,04	19 931	17 887
7	26 043	135 131	7,05	19 154	16 594
8	22 663	147 063	8,04	18 301	15 523
9	19 620	158 591	9,06	17 498	14 609
10	16 284	165 224	10,06	16 424	13 592
11	17 424	174 336	11,07	15 752	12 781
12	13 976	181 751	12,06	15 075	12 078
13	12 994	190 197	13,05	14 570	11 656
14	9 512	196 560	14,03	14 011	10 906
15	6 883	210 286	15,04	13 981	10 734
16	4 412	213 614	16,03	13 328	10 199
17	2 794	214 124	17,04	12 564	9 604
18	1 791	209 699	18,02	11 639	8 547
19	1 538	204 221	19,05	10 719	7 839
20	8 462	201 617	25,46	7 919	5 840

Wallonië				Wallonie	
Lichte bedrijfswagens				Véh. utilitaires légers	
Brandstof		DIESEL		Carburant	
Jaar		2012		Année	
Aantal voertuigen		163 139		Nombre de véhicules	
Gemiddelde leeftijd		7,23		Age moyen	
Gemiddelde kilometerstand		121 258		Kilométrage moyen	
Km/jaar sinds inschrijving		19 935		Km annuel depuis l'immatriculation	
Km afgelegd het laatste jaar		18 436		Km parcouru la dernière année	

Leeftijds-klasse	Aantal voertuigen	Gemiddelde kilometerstand	Gemiddelde leeftijd	Km/jaar sinds inschrijving	Km afgelegd het laatste jaar
Classe d'âge	Nombre de véhicules	Kilométrage moyen	Age moyen	Km annuel depuis l'immatriculation	Km parcouru la dernière année
1	21 971	19 245	0,77	24 837	25 210
2	12 093	50 836	2,05	24 856	24 740
3	12 254	72 322	3,05	23 693	23 077
4	14 052	91 541	4,05	22 592	21 685
5	14 101	109 451	5,04	21 717	20 312
6	11 664	124 834	6,04	20 651	18 890
7	11 514	139 372	7,05	19 770	17 468
8	9 777	151 971	8,04	18 910	16 433
9	8 768	163 481	9,07	18 028	15 648
10	7 678	172 898	10,05	17 198	14 704
11	8 081	180 470	11,06	16 324	13 756
12	6 592	188 317	12,06	15 614	13 149
13	6 282	192 446	13,06	14 738	12 368
14	4 474	199 947	14,03	14 250	11 826
15	3 572	212 816	15,05	14 138	11 503
16	2 197	218 593	16,03	13 634	11 239
17	1 514	210 651	17,03	12 371	10 199
18	977	213 098	18,00	11 837	9 442
19	735	205 591	19,05	10 790	8 575
20	4 843	206 259	25,94	7 951	4 792

Brussel		Bruxelles	
Lichte bedrijfswagens		Véh. utilitaires légers	
Brandstof	DIESEL	Carburant	
Jaar	2012	Année	
Aantal voertuigen	56 961	Nombre de véhicules	
Gemiddelde leeftijd	5,86	Age moyen	
Gemiddelde kilometerstand	103 400	Kilométrage moyen	
Km/jaar sinds inschrijving	21 164	Km annuel depuis l'immatriculation	
Km afgelegd het laatste jaar	20 524	Km parcouru la dernière année	



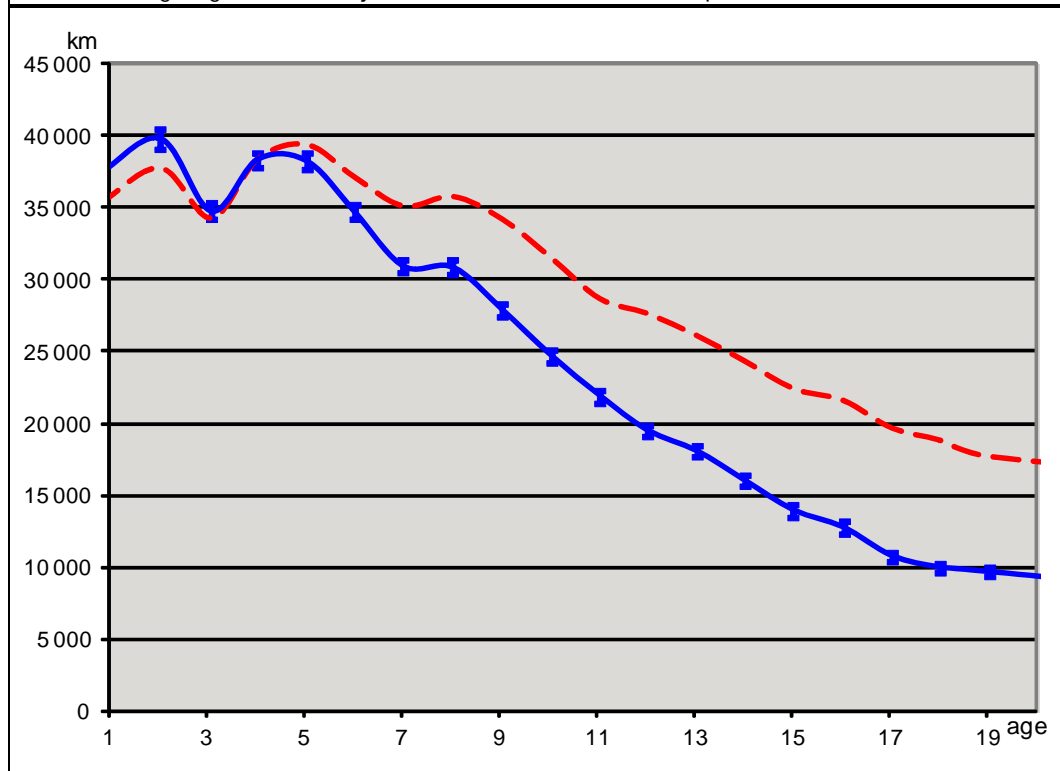
Leeftijds-klasse	Aantal voertuigen	Gemiddelde kilometerstand	Gemiddelde leeftijd	Km/jaar sinds inschrijving	Km afgelegd het laatste jaar
Classe d'âge	Nombre de véhicules	Kilométrage moyen	Age moyen	Km annuel depuis l'immatriculation	Km parcouru la dernière année
1	12 453	18 365	0,73	25 059	25 777
2	5 863	51 488	2,04	25 183	25 880
3	5 210	66 938	3,00	22 304	22 260
4	5 977	89 592	4,03	22 230	21 804
5	4 756	107 400	5,02	21 387	20 574
6	3 591	126 662	6,01	21 069	19 856
7	2 844	144 059	7,04	20 464	18 446
8	2 465	154 550	8,04	19 223	17 131
9	2 055	166 284	9,05	18 379	16 813
10	1 803	177 145	10,04	17 644	16 320
11	1 918	186 592	11,05	16 893	14 995
12	1 632	194 467	12,06	16 126	14 395
13	1 543	203 765	13,05	15 612	14 213
14	1 212	213 529	14,05	15 199	13 771
15	902	220 879	15,04	14 682	12 840
16	606	234 456	16,05	14 611	12 834
17	410	235 905	16,97	13 899	12 938
18	203	220 116	18,01	12 223	9 961
19	169	192 856	19,04	10 129	8 410
20	1 349	217 758	26,70	8 155	2 416

8.5 Camions diesel

België				Belgique	
Vrachtwagen			DIESEL	Camion	
Brandstof			2012	Carburant	
Jaar				Année	
Aantal voertuigen			102 704	Nombre de véhicules	
Gemiddelde leeftijd			12,91	Age moyen	
Gemiddelde kilometerstand			276 334	Kilométrage moyen	
Km/jaar sinds inschrijving			27 992	Km annuel depuis l'immatriculation	
Km afgelegd het laatste jaar			23 257	Km parcouru la dernière année	

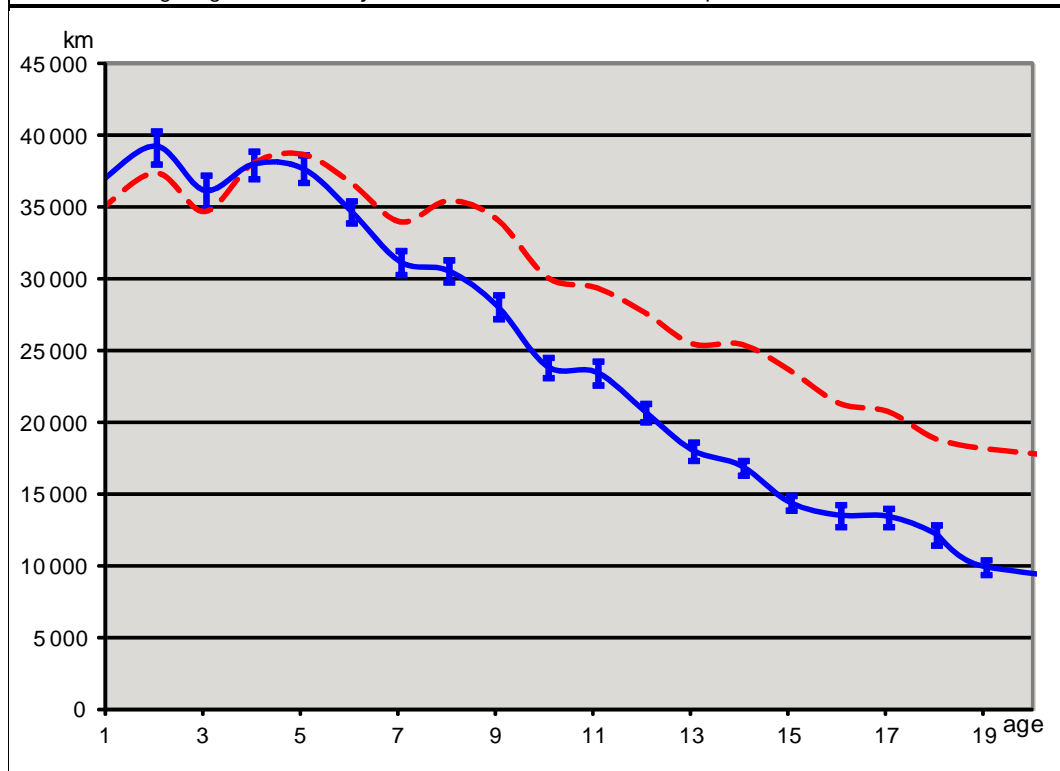
Leeftijds-klasse	Aantal voertuigen	Gemiddelde kilometerstand	Gemiddelde leeftijd	Km/jaar sinds inschrijving	Km afgelegd het laatste jaar
Classe d'âge	Nombre de véhicules	Kilométrage moyen	Age moyen	Km annuel depuis l'immatriculation	Km parcouru la dernière année
1	7 072	26 071	0,77	33 798	35 735
2	4 372	73 422	2,04	35 913	38 018
3	5 215	104 073	3,08	33 783	34 551
4	5 953	154 989	4,04	38 386	38 411
5	6 027	197 993	5,04	39 284	38 174
6	6 104	222 092	6,03	36 861	34 631
7	5 781	243 735	7,03	34 659	30 878
8	4 596	283 442	8,05	35 232	30 516
9	4 249	306 117	9,05	33 818	27 923
10	3 931	313 009	10,06	31 113	24 462
11	4 962	320 439	11,06	28 972	22 535
12	4 487	333 778	12,04	27 715	20 151
13	4 305	337 416	13,04	25 885	18 433
14	3 086	348 268	14,02	24 835	16 674
15	2 595	343 058	15,02	22 835	14 373
16	2 249	343 576	16,04	21 414	12 997
17	2 236	338 929	17,04	19 891	11 532
18	1 859	334 611	18,01	18 574	10 542
19	1 860	336 307	19,04	17 663	9 722
20	21 765	428 881	30,24	14 183	5 640

Vlaanderen		Flandre	
Vrachtwagen		Camion	
Brandstof	DIESEL	Carburant	
Jaar	2012	Année	
Aantal voertuigen	66 956	Nombre de véhicules	
Gemiddelde leeftijd	12,26	Age moyen	
Gemiddelde kilometerstand	273 320	Kilométrage moyen	
Km/jaar sinds inschrijving	28 739	Km annuel depuis l'immatriculation	
Km afgelegd het laatste jaar	23 899	Km parcouru la dernière année	



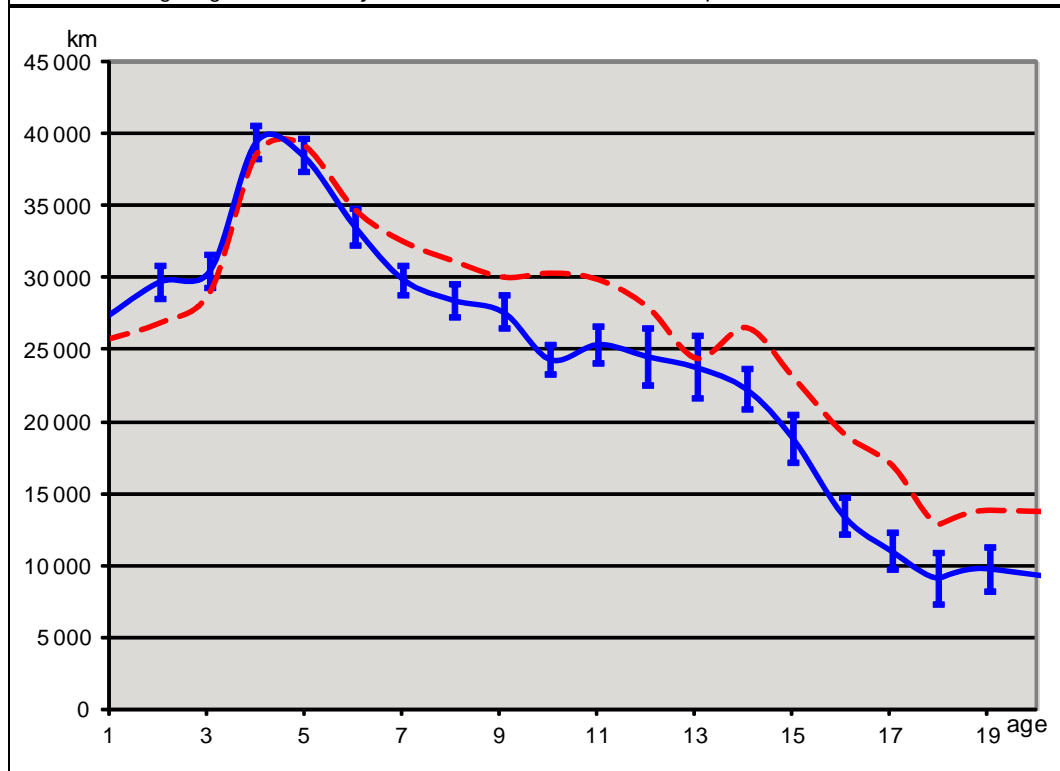
Leeftijds-klasse	Aantal voertuigen	Gemiddelde kilometerstand	Gemiddelde leeftijd	Km/jaar sinds inschrijving	Km afgelegd het laatste jaar
Classe d'âge	Nombre de véhicules	Kilométrage moyen	Age moyen	Km annuel depuis l'immatriculation	Km parcouru la dernière année
1	4 610	26 502	0,75	35 203	37 228
2	2 696	77 419	2,05	37 839	39 822
3	3 460	106 220	3,09	34 332	34 753
4	4 080	155 342	4,04	38 448	38 373
5	4 113	199 225	5,05	39 454	38 262
6	4 057	224 021	6,02	37 230	34 765
7	3 923	247 208	7,03	35 184	30 924
8	3 071	288 348	8,04	35 842	30 854
9	2 826	310 321	9,05	34 278	27 908
10	2 643	317 652	10,06	31 566	24 699
11	3 444	317 678	11,06	28 727	21 903
12	3 027	333 421	12,03	27 707	19 498
13	2 924	341 219	13,04	26 170	18 075
14	2 081	342 223	14,01	24 424	16 041
15	1 740	337 708	15,02	22 479	13 947
16	1 497	347 483	16,04	21 660	12 759
17	1 475	336 364	17,04	19 741	10 764
18	1 236	340 627	18,01	18 909	9 963
19	1 206	338 099	19,04	17 758	9 649
20	12 847	422 055	28,99	14 557	6 374

Wallonië	Wallonie	
Vrachtwagen	DIESEL	Camion
Brandstof	2012	Carburant
Jaar	2012	Année
Aantal voertuigen	26 489	Nombre de véhicules
Gemiddelde leeftijd	15,27	Age moyen
Gemiddelde kilometerstand	300 978	Kilométrage moyen
Km/jaar sinds inschrijving	26 404	Km annuel depuis l'immatriculation
Km afgelegd het laatste jaar	21 088	Km parcouru la dernière année



Leeftijds-klasse	Aantal voertuigen	Gemiddelde kilometerstand	Gemiddelde leeftijd	Km/jaar sinds inschrijving	Km afgelegd het laatste jaar
Classe d'âge	Nombre de véhicules	Kilométrage moyen	Age moyen	Km annuel depuis l'immatriculation	Km parcouru la dernière année
1	1 549	26 540	0,77	34 447	36 357
2	946	76 200	2,04	37 412	39 234
3	1 136	105 796	3,05	34 715	36 122
4	1 230	153 811	4,04	38 066	37 967
5	1 256	195 573	5,05	38 710	37 670
6	1 434	221 914	6,04	36 718	34 693
7	1 307	239 756	7,05	33 990	31 149
8	1 005	285 230	8,04	35 470	30 537
9	984	308 883	9,04	34 186	28 092
10	966	303 224	10,06	30 138	23 853
11	1 117	325 803	11,08	29 406	23 451
12	1 151	334 008	12,07	27 667	20 684
13	1 102	332 357	13,03	25 510	18 023
14	804	357 819	14,04	25 480	16 908
15	691	355 723	15,03	23 670	14 376
16	605	342 808	16,05	21 364	13 476
17	640	354 423	17,04	20 801	13 404
18	523	340 401	18,03	18 883	12 175
19	548	346 727	19,05	18 204	9 867
20	7 495	445 487	31,93	13 953	4 855

Brussel		Bruxelles	
Vrachtwagen		Camion	
Brandstof	DIESEL	Carburant	
Jaar	2012	Année	
Aantal voertuigen	9 259	Nombre de véhicules	
Gemiddelde leeftijd	10,87	Age moyen	
Gemiddelde kilometerstand	225 784	Kilométrage moyen	
Km/jaar sinds inschrijving	27 134	Km annuel depuis l'immatriculation	
Km afgelegd het laatste jaar	24 820	Km parcouru la dernière année	



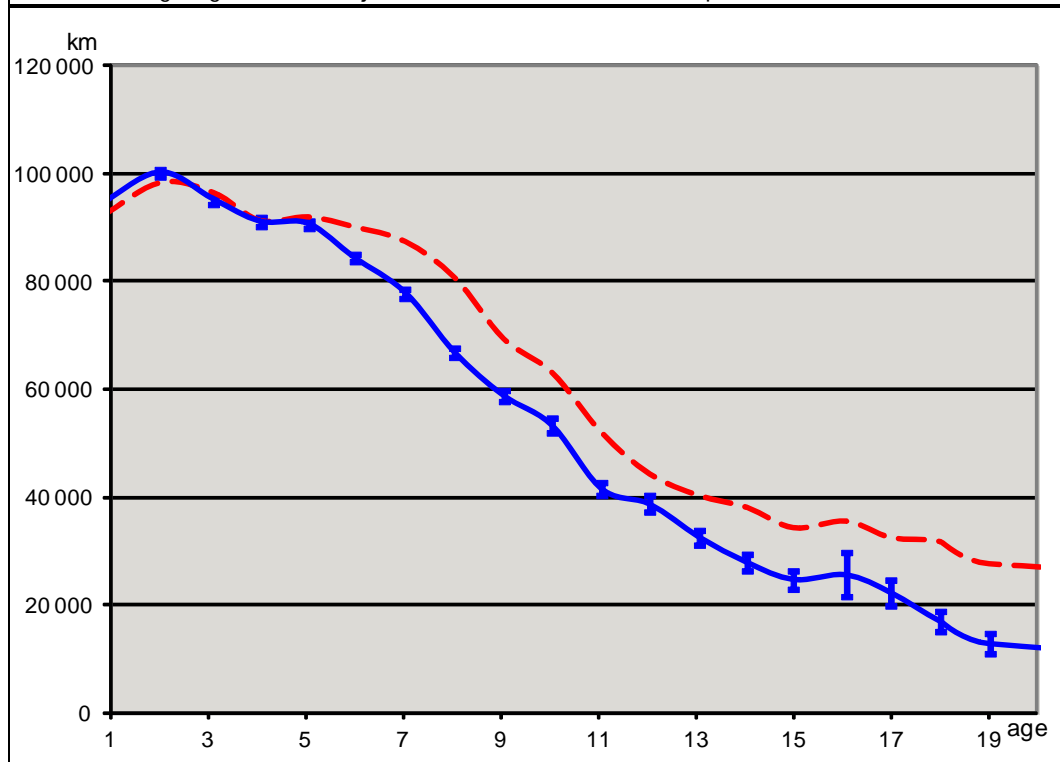
Leeftijds-klasse	Aantal voertuigen	Gemiddelde kilometerstand	Gemiddelde leeftijd	Km/jaar sinds inschrijving	Km afgelegd het laatste jaar
Classe d'âge	Nombre de véhicules	Kilométrage moyen	Age moyen	Km annuel depuis l'immatriculation	Km parcouru la dernière année
1	913	22 185	0,87	25 604	27 139
2	730	55 018	2,05	26 859	29 782
3	619	88 960	3,07	29 008	30 544
4	643	154 995	4,02	38 603	39 497
5	658	194 912	4,96	39 312	38 586
6	613	209 694	6,03	34 754	33 597
7	551	228 406	7,03	32 512	29 910
8	520	250 981	8,05	31 165	28 476
9	439	272 731	9,08	30 028	27 639
10	322	304 289	10,03	30 324	24 343
11	401	329 195	11,02	29 868	25 408
12	309	336 410	12,03	27 966	24 556
13	279	317 572	13,03	24 372	23 800
14	201	372 804	14,06	26 524	22 286
15	164	346 467	15,00	23 092	18 881
16	147	306 933	16,05	19 121	13 452
17	121	288 251	17,04	16 916	10 999
18	100	230 274	17,97	12 816	9 149
19	106	262 147	19,02	13 783	9 803
20	1 423	391 705	32,59	12 018	3 150

8.6 Tracteurs de semi-remorques diesel

België				Belgique	
Opleggertrekker		DIESEL		Tracteur de semi	
Brandstof		2012		Carburant	
Jaar				Année	
Aantal voertuigen		41 982		Nombre de véhicules	
Gemiddelde leeftijd		8,35		Age moyen	
Gemiddelde kilometerstand		438 684		Kilométrage moyen	
Km/jaar sinds inschrijving		78 831		Km annuel depuis l'immatriculation	
Km afgelegd het laatste jaar		73 864		Km parcouru la dernière année	

Leeftijds-klasse	Aantal voertuigen	Gemiddelde kilometerstand	Gemiddelde leeftijd	Km/jaar sinds inschrijving	Km afgelegd het laatste jaar
Classe d'âge	Nombre de véhicules	Kilométrage moyen	Age moyen	Km annuel depuis l'immatriculation	Km parcouru la dernière année
1	6 597	73 958	0,80	92 002	94 151
2	3 027	199 154	2,02	98 579	100 402
3	2 868	298 726	3,12	95 875	94 834
4	5 116	370 329	4,07	90 906	90 551
5	4 536	467 689	5,05	92 541	91 325
6	3 574	541 991	6,02	90 085	84 897
7	3 449	616 681	7,05	87 454	77 686
8	2 280	656 241	8,06	81 470	67 844
9	1 576	630 088	9,05	69 588	58 354
10	1 215	616 899	10,04	61 421	52 154
11	1 119	573 059	11,08	51 716	41 985
12	865	551 555	12,06	45 719	39 245
13	684	545 047	13,07	41 706	32 223
14	436	541 570	14,04	38 568	28 513
15	322	514 801	15,00	34 316	24 581
16	245	572 132	16,09	35 557	23 372
17	242	557 704	17,03	32 748	23 437
18	144	597 796	18,02	33 179	20 314
19	128	528 581	19,05	27 750	12 589
20	3 559	794 767	39,32	20 214	1 635

Vlaanderen		Flandre	
Opleggertrekker		Tracteur de semi	
Brandstof	DIESEL	Carburant	
Jaar	2012	Année	
Aantal voertuigen	31 308	Nombre de véhicules	
Gemiddelde leeftijd	7,22	Age moyen	
Gemiddelde kilometerstand	420 548	Kilométrage moyen	
Km/jaar sinds inschrijving	81 055	Km annuel depuis l'immatriculation	
Km afgelegd het laatste jaar	76 612	Km parcouru la dernière année	

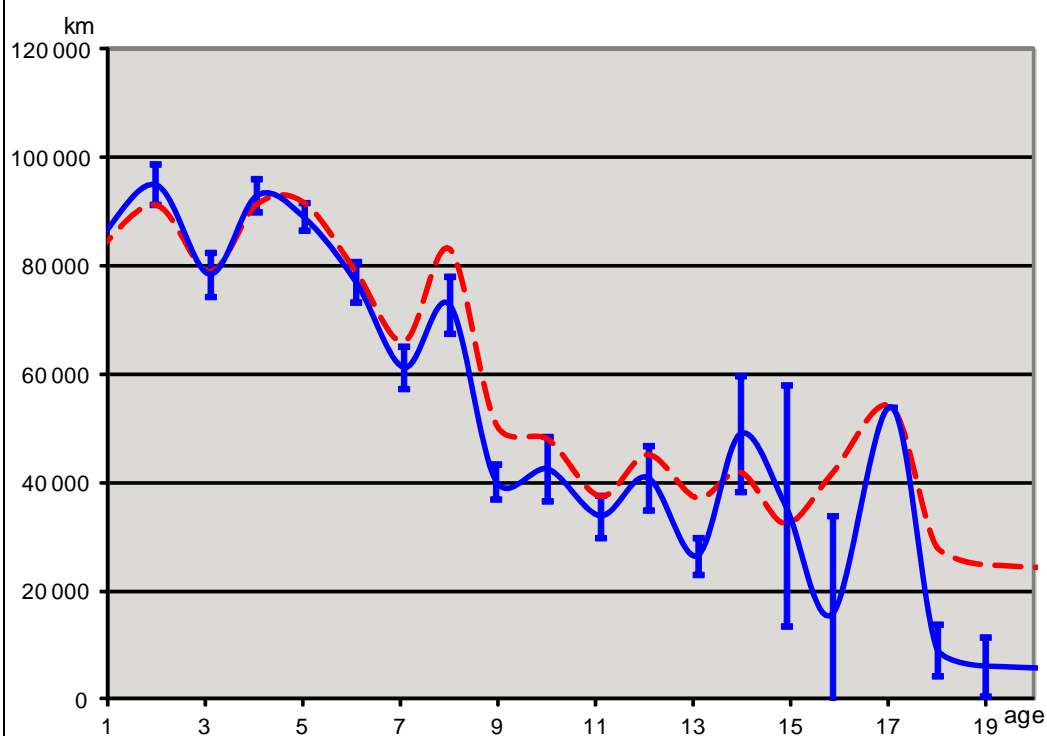


Leeftijds-klasse	Aantal voertuigen	Gemiddelde kilometerstand	Gemiddelde leeftijd	Km/jaar sinds inschrijving	Km afgelegd het laatste jaar
Classe d'âge	Nombre de véhicules	Kilométrage moyen	Age moyen	Km annuel depuis l'immatriculation	Km parcouru la dernière année
1	5 140	74 478	0,81	92 006	94 282
2	2 467	199 137	2,02	98 415	100 190
3	2 304	301 361	3,12	96 530	95 136
4	3 912	372 189	4,07	91 342	91 070
5	3 483	465 480	5,06	92 026	90 684
6	2 777	541 550	6,01	90 176	84 355
7	2 748	616 561	7,05	87 478	77 911
8	1 736	651 103	8,07	80 717	66 745
9	1 099	628 984	9,06	69 397	58 814
10	848	634 756	10,06	63 118	53 299
11	803	574 708	11,08	51 875	41 489
12	600	533 278	12,06	44 203	38 689
13	496	525 559	13,07	40 203	32 593
14	314	534 180	14,06	37 994	27 881
15	244	513 477	15,02	34 195	24 718
16	155	570 127	16,09	35 433	25 597
17	170	550 493	17,02	32 349	22 234
18	101	569 947	18,03	31 616	16 935
19	91	523 111	19,02	27 499	12 853
20	1 820	736 555	37,34	19 724	1 819

Wallonië				Wallonie	
Opleggertrekker		DIESEL		Tracteur de semi	
Brandstof		2012		Carburant	
Jaar				Année	
Aantal voertuigen		8 424		Nombre de véhicules	
Gemiddelde leeftijd		12,78		Age moyen	
Gemiddelde kilometerstand		523 835		Kilométrage moyen	
Km/jaar sinds inschrijving		72 126		Km annuel depuis l'immatriculation	
Km afgelegd het laatste jaar		64 626		Km parcouru la dernière année	

Leeftijds-klasse	Aantal voertuigen	Gemiddelde kilometerstand	Gemiddelde leeftijd	Km/jaar sinds inschrijving	Km afgelegd het laatste jaar
Classe d'âge	Nombre de véhicules	Kilométrage moyen	Age moyen	Km annuel depuis l'immatriculation	Km parcouru la dernière année
1	1 066	78 532	0,82	95 691	97 472
2	390	207 362	2,02	102 805	104 026
3	393	307 210	3,09	99 406	100 132
4	886	361 763	4,07	88 817	87 333
5	772	480 028	5,04	95 170	95 022
6	638	558 952	6,04	92 467	89 171
7	570	651 371	7,06	92 269	80 364
8	446	673 783	8,02	84 036	71 002
9	386	674 808	9,05	74 579	61 311
10	305	594 857	10,01	59 417	50 913
11	251	608 318	11,08	54 899	45 657
12	229	600 354	12,06	49 780	40 426
13	155	619 683	13,05	47 481	32 255
14	110	557 647	14,00	39 836	28 073
15	64	526 720	14,97	35 189	21 610
16	78	561 996	16,13	34 851	20 128
17	55	467 257	17,06	27 393	17 692
18	31	724 197	17,99	40 262	35 592
19	31	555 713	19,13	29 052	13 069
20	1 568	877 279	42,02	20 877	1 307

Brussel		Bruxelles	
Opleggertrekker		Tracteur de semi	
Brandstof	DIESEL	Carburant	
Jaar	2012	Année	
Aantal voertuigen	2 250	Nombre de véhicules	
Gemiddelde leeftijd	7,47	Age moyen	
Gemiddelde kilometerstand	374 714	Kilométrage moyen	
Km/jaar sinds inschrijving	73 001	Km annuel depuis l'immatriculation	
Km afgelegd het laatste jaar	70 218	Km parcouru la dernière année	



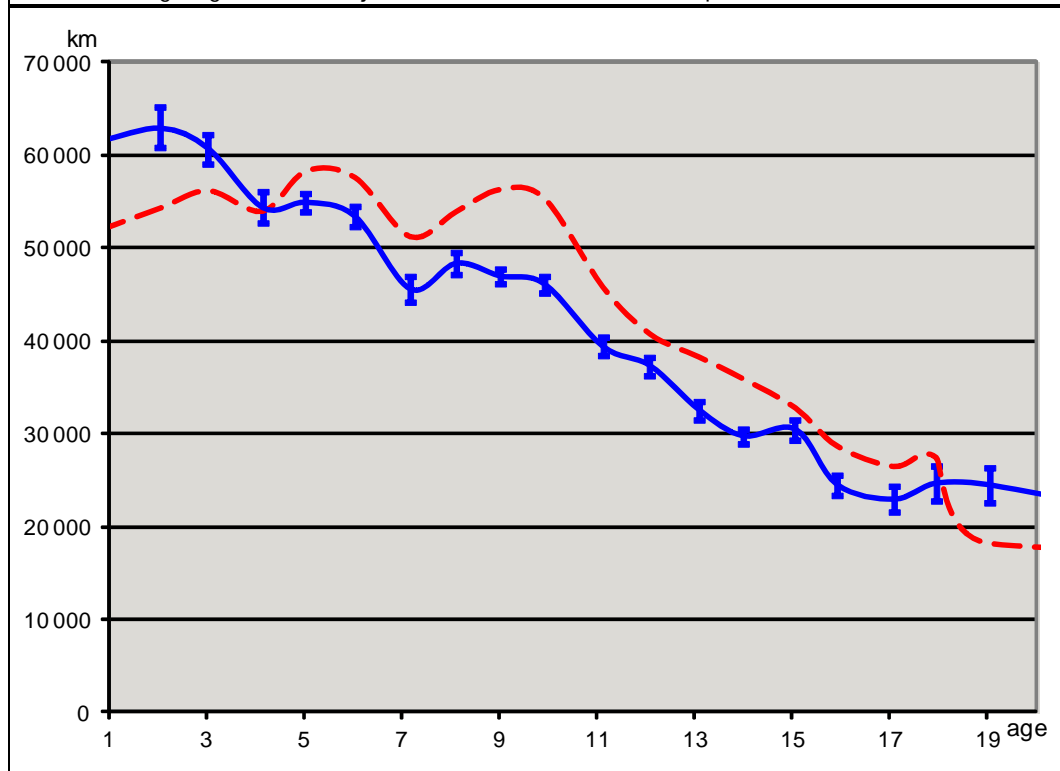
Leeftijds-klasse	Aantal voertuigen	Gemiddelde kilometerstand	Gemiddelde leeftijd	Km/jaar sinds inschrijving	Km afgelegd het laatste jaar
Classe d'âge	Nombre de véhicules	Kilométrage moyen	Age moyen	Km annuel depuis l'immatriculation	Km parcouru la dernière année
1	391	56 030	0,68	81 883	83 372
2	170	180 823	1,98	91 278	95 153
3	171	243 990	3,09	78 928	78 584
4	318	371 312	4,06	91 362	93 146
5	281	461 097	5,03	91 691	89 105
6	159	481 049	6,09	78 953	77 208
7	131	467 723	7,08	66 018	61 308
8	98	666 784	8,02	83 133	72 927
9	91	455 118	8,97	50 724	40 257
10	62	481 930	10,03	48 062	42 602
11	65	416 134	11,11	37 459	33 924
12	36	545 640	12,08	45 160	40 981
13	33	486 703	13,10	37 161	26 506
14	12	586 572	13,98	41 954	49 074
15	14	483 412	14,91	32 425	35 794
16	12	662 385	15,87	41 741	15 716
17	17	922 912	17,07	54 059	54 059
18	12	504 992	18,01	28 035	9 290
19	6	472 084	19,02	24 826	6 114
20	171	687 731	35,54	19 351	2 683

8.7 Autobus et autocars diesel

België				Belgique	
Bussen en cars			DIESEL	Bus et cars	
Brandstof			2012	Carburant	
Jaar				Année	
Aantal voertuigen			15 762	Nombre de véhicules	
Gemiddelde leeftijd			10,16	Age moyen	
Gemiddelde kilometerstand			352 719	Kilométrage moyen	
Km/jaar sinds inschrijving			42 408	Km annuel depuis l'immatriculation	
Km afgelegd het laatste jaar			40 464	Km parcouru la dernière année	

Leeftijds-klasse	Aantal voertuigen	Gemiddelde kilometerstand	Gemiddelde leeftijd	Km/jaar sinds inschrijving	Km afgelegd het laatste jaar
Classe d'âge	Nombre de véhicules	Kilométrage moyen	Age moyen	Km annuel depuis l'immatriculation	Km parcouru la dernière année
1	1 111	38 712	0,80	48 484	58 557
2	1 008	93 882	2,04	46 036	53 694
3	963	151 562	3,04	49 934	53 789
4	1 197	205 112	4,11	49 946	50 449
5	1 059	255 735	4,99	51 221	48 876
6	864	322 259	6,01	53 616	50 012
7	784	344 989	7,11	48 530	43 725
8	841	416 637	8,09	51 510	46 153
9	772	470 090	9,02	52 093	43 363
10	868	496 639	9,95	49 893	42 129
11	704	472 105	11,07	42 663	39 869
12	822	473 245	12,10	39 115	33 954
13	774	471 427	13,05	36 122	32 412
14	769	501 342	13,98	35 863	30 853
15	465	481 581	15,02	32 059	29 763
16	569	490 716	16,01	30 652	23 250
17	341	415 701	16,97	24 493	25 292
18	367	473 956	17,88	26 515	24 224
19	252	420 508	19,01	22 117	20 945
20	1 232	543 607	31,73	17 130	11 097

Vlaanderen		Flandre	
Bussen en cars		Bus et cars	
Brandstof	DIESEL	Carburant	
Jaar	2012	Année	
Aantal voertuigen	9 059	Nombre de véhicules	
Gemiddelde leeftijd	10,08	Age moyen	
Gemiddelde kilometerstand	385 419	Kilométrage moyen	
Km/jaar sinds inschrijving	46 537	Km annuel depuis l'immatriculation	
Km afgelegd het laatste jaar	43 673	Km parcouru la dernière année	

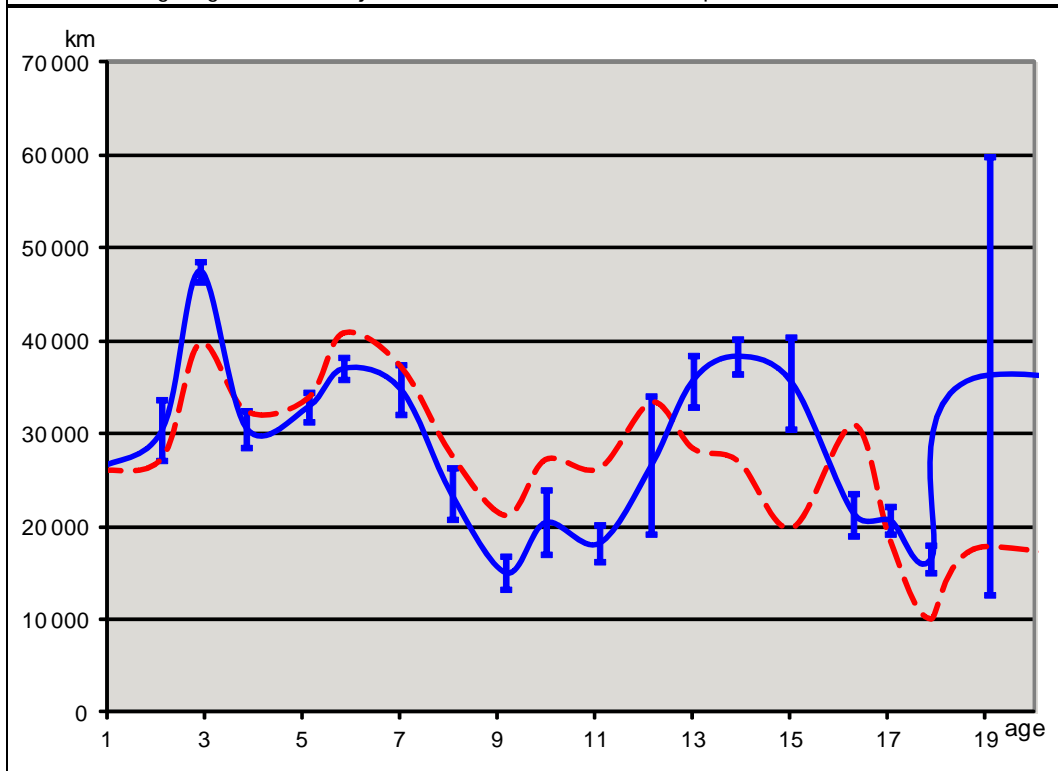


Leeftijds-klasse	Aantal voertuigen	Gemiddelde kilometerstand	Gemiddelde leeftijd	Km/jaar sinds inschrijving	Km afgelegd het laatste jaar
Classe d'âge	Nombre de véhicules	Kilométrage moyen	Age moyen	Km annuel depuis l'immatriculation	Km parcouru la dernière année
1	549	40 577	0,78	51 876	61 528
2	477	111 238	2,05	54 294	62 975
3	428	169 919	3,03	56 153	60 761
4	730	222 956	4,13	53 941	54 409
5	613	292 401	5,02	58 237	54 973
6	551	346 969	6,03	57 555	53 459
7	477	366 750	7,16	51 196	45 616
8	638	436 530	8,10	53 893	48 408
9	565	506 453	9,00	56 271	47 037
10	570	548 152	9,91	55 307	46 159
11	483	508 688	11,11	45 794	39 426
12	509	491 754	12,08	40 720	37 351
13	472	500 614	13,08	38 277	32 590
14	398	502 268	13,98	35 927	29 779
15	283	493 700	15,06	32 792	30 499
16	334	456 584	15,91	28 707	24 514
17	118	452 186	17,07	26 493	22 940
18	133	492 701	17,93	27 475	24 689
19	109	346 966	19,04	18 222	24 492
20	622	606 293	33,05	18 344	10 671

Wallonië				Wallonie	
Bussen en cars			DIESEL	Bus et cars	
Brandstof				Carburant	
Jaar			2012	Année	
Aantal voertuigen			4 966	Nombre de véhicules	
Gemiddelde leeftijd			9,91	Age moyen	
Gemiddelde kilometerstand			334 949	Kilométrage moyen	
Km/jaar sinds inschrijving			40 319	Km annuel depuis l'immatriculation	
Km afgelegd het laatste jaar			38 260	Km parcouru la dernière année	

Leeftijds-klasse	Aantal voertuigen	Gemiddelde kilometerstand	Gemiddelde leeftijd	Km/jaar sinds inschrijving	Km afgelegd het laatste jaar
Classe d'âge	Nombre de véhicules	Kilométrage moyen	Age moyen	Km annuel depuis l'immatriculation	Km parcouru la dernière année
1	499	39 125	0,82	47 590	59 384
2	323	90 229	1,97	45 802	54 980
3	453	140 786	3,07	45 879	48 338
4	353	195 607	4,13	47 334	48 686
5	301	220 507	4,87	45 254	44 150
6	210	299 270	6,05	49 488	47 334
7	267	319 247	7,03	45 440	41 684
8	170	379 870	8,05	47 174	42 083
9	180	395 843	9,08	43 610	36 079
10	245	423 985	10,05	42 191	37 442
11	185	412 557	10,95	37 667	45 239
12	157	478 918	12,12	39 522	30 172
13	172	468 603	13,02	36 000	29 414
14	248	561 671	14,00	40 109	28 864
15	144	506 058	14,96	33 838	26 802
16	198	546 267	16,13	33 862	21 474
17	149	436 829	16,86	25 906	29 444
18	203	506 605	17,84	28 401	25 088
19	107	521 682	18,96	27 509	12 162
20	402	625 653	30,01	20 847	5 293

Brussel		Bruxelles	
Bussen en cars		Bus et cars	
Brandstof	DIESEL	Carburant	
Jaar	2012	Année	
Aantal voertuigen	1 737	Nombre de véhicules	
Gemiddelde leeftijd	11,33	Age moyen	
Gemiddelde kilometerstand	233 165	Kilométrage moyen	
Km/jaar sinds inschrijving	26 845	Km annuel depuis l'immatriculation	
Km afgelegd het laatste jaar	30 034	Km parcouru la dernière année	



Leeftijds-klasse	Aantal voertuigen	Gemiddelde kilometerstand	Gemiddelde leeftijd	Km/jaar sinds inschrijving	Km afgelegd het laatste jaar
Classe d'âge	Nombre de véhicules	Kilométrage moyen	Age moyen	Km annuel depuis l'immatriculation	Km parcouru la dernière année
1	63	19 564	0,75	26 001	26 112
2	208	58 364	2,13	27 462	30 410
3	82	115 595	2,90	39 873	47 512
4	114	125 136	3,86	32 453	30 550
5	145	173 922	5,12	33 948	32 911
6	103	239 174	5,84	40 959	37 029
7	40	261 878	7,01	37 360	34 804
8	33	223 690	8,05	27 789	23 519
9	27	194 544	9,17	21 213	15 042
10	53	272 080	9,98	27 271	20 449
11	36	291 745	11,08	26 330	18 220
12	156	406 735	12,15	33 471	26 678
13	130	369 845	12,99	28 461	35 731
14	123	377 371	13,93	27 096	38 338
15	38	298 326	15,02	19 861	35 509
16	37	505 598	16,29	31 034	21 355
17	74	314 561	17,04	18 460	20 681
18	31	179 496	17,88	10 042	16 573
19	36	341 103	19,07	17 884	36 314
20	208	196 598	31,12	6 317	23 589

SERVICE PUBLIC FÉDÉRAL MOBILITÉ ET TRANSPORTS

Direction générale Politique de Mobilité durable et ferroviaire

Direction Mobilité

City Atrium

Rue du Progrès 56

1210 BRUXELLES

<http://www.mobilit.belgium.be/fr/mobilite/>

stat.mob@mobilit.fgov.be

Tél. : 02/277.38.79

Fax : 02/277.40.16
