



Federale Overheidsdienst
Mobiliteit en Vervoer

Kilometers afgelegd door Belgische voertuigen

In het jaar 2013

Auteur:

Marc KWANTEN

Federale Overheidsdienst Mobiliteit en Vervoer

Directoraat-generaal Duurzame Mobiliteit en Spoorbeleid

Directie Mobiliteit

stat.mob@mobilit.fgov.be

Inhoud

1	Samenvatting.....	4
1.1	Evolutie van het wegverkeer.....	4
1.2	Verdieseling	4
1.3	Belg rijdt meer dan bureu	4
2	Inleiding.....	5
3	Beschrijving van de uitgevoerde berekeningen.....	7
3.1	Overzicht van de gegevens	7
3.2	Voertuigcategorieën	7
3.3	Uitgevoerde berekeningen	8
3.3.1	Afgelegde kilometers per leeftijdsklasse (methode 1).....	8
3.3.2	Vereenvoudigde berekeningsmethode (methode 2)	9
4	Samenvattende tabel 2013 volgens voertuigcategorie (België + Gewesten).....	10
5	Evolutie van de afgelegde kilometers per voertuigcategorie	15
6	Evolutie van de door personenwagens afgelegde kilometers per brandstoftype	17
6.1	België + gewesten.....	17
6.2	Afgelegde kilometers per brandstoftype en voertuigleeftijd.....	20
7	Vergelijking met andere landen (personenwagens)	21
7.1	Nederland.....	21
7.2	Frankrijk	21
7.3	Duitsland	22
7.4	Afgelegde kilometers per inwoner	22
8	Gedetailleerde tabellen per voertuig-categorie (brandstof + regio) volgens leeftijd	24
8.1	Personenwagens benzine	25
8.2	Personenwagens diesel	29
8.3	Personenwagens LPG.....	33
8.4	Lichte bedrijfswagens diesel.....	37
8.5	Vrachtwagens diesel	41
8.6	Opleggertrekkers diesel	45
8.7	Bussen en cars diesel	49

1 Samenvatting

1.1 Evolutie van het wegverkeer

In 2013 hebben de Belgische personenwagens in totaal 83,08 miljard kilometers afgelegd, een stijging van +0,9 % t.o.v. 2012 en een nieuw record. De stijging manifesteert zich in de 3 gewesten: Vlaanderen +0,9 %, Wallonië en het Brussels Hoofdstedelijk Gewest (BHG) +0,6 %. De lichte daling van vorig jaar heeft zich dus niet doorgezet. De stijgende trend van de laatste jaren blijft zich verderzetten.

Opmerkelijk is de evolutie van een vermindering van de jaarlijks afgelegde kilometers per personenwagen (België en Vlaanderen: -0,4 %, Wallonië en het BHG: -0,3 %) gecombineerd met een groei van het wagenpark, behalve in het Brussels Hoofdstedelijk gewest (België: +0,9 %, Vlaanderen: +1,0 %, Wallonië: +0,8 %, BHG: +0,1 %). In 2013 legde de gemiddelde Belgische personenwagen 15 284 km af t.o.v. 15 346 km een jaar eerder.

Voor het vrachtverkeer zijn de schommelingen traditioneel groter, en sterk gecorreleerd met de economische toestand. De Belgische lichte bedrijfswagens legden in totaal 0,6 % meer kilometers af, terwijl de vrachtwagens 2,2 % minder kilometers aflegden en de opleggertrekkers 1,5 % meer kilometers afgelegd hebben. .

De autobussen en -cars tenslotte, legden 2,4 % meer kilometers af.

1.2 Verdieseling

Na een jarenlange continue stijging van het aantal gereden kilometers door dieselwagens, is in 2013 voor het eerst een lichte daling vastgesteld. In 2013 werd 78,3 % van de totale kilometers (personenwagens) afgelegd door dieselwagens t.o.v 78,5 % in 2012. Tot 2012 steeg dit percentage elk jaar sinds het begin van de berekeningen in 1985, toen dieselwagens goed waren voor maar 24,2 % van de afgelegde kilometers. De kentering in het aandeel ingeschreven nieuwe benzinewagens laat zich nu ook voelen in de cijfers van de afgelegde kilometers.

Er worden steeds minder kilometers gereden met LPG-wagens. LPG was in 2013 goed voor nauwelijks 0,5 % van de afgelegde kilometers. Hoewel het aantal aardgas en elektrische wagens en hun gemiddeld aantal afgelegde kilometers in 2012 sterk stegen, blijft hun aandeel in de afgelegde kilometers nog zeer marginaal.

1.3 Belg rijdt meer dan burenen

In 2013 reed de Belg gemiddeld 15 284 km, dat is 8 % meer dan de Duitsers, 17 % meer dan de Nederlanders en 20 % meer dan de Fransen. .

2 Inleiding

In deze brochure vindt u de statistieken over de in 2013 afgelegde kilometers door Belgische voertuigen volgens voertuigcategorie, brandstof, leeftijd en gewest van inschrijving. Ze is een voortzetting van de in 2003 begonnen reeks.

Het doel van deze publicatie is niet alleen de evolutie van het wegverkeer weer te geven, maar ook om de antwoorden op volgende vragen te onderbouwen. Wat is de reële impact van de invoering van een nieuwe Euronorm, gezien nieuwe voertuigen meer kilometers afleggen dan oude? Wat is het relatieve belang van de verschillende brandstoftypes? Welke gevolgen heeft de uitbreiding van het wagenpark op het vlak van energie en milieu en op socio-economisch vlak? Bovendien is België betrokken partij in een reeks internationale conventies inzake milieu en rationeel energieverbruik (UNFCCC, Kyoto, EU) en is daarom verplicht om cijfers te rapporteren.

Voor deze publicatie maken we gebruik van de databank van de DIV (Directie Inschrijving Voertuigen), die o.a. de kilometerstanden (sinds eind 1999), geregistreerd door de Belgische technische controlecentra verenigd in GOCA, bevat. Omdat voor personenwagens de technische controle pas vanaf 8 jaar in alle gevallen jaarlijks verplicht¹ is, worden ter aanvulling gegevens van Car-Pass gebruikt. Wij bedanken GOCA, Car-Pass en de Stafdienst ICT voor hun medewerking bij de samenstelling van deze uitgave.

De cijfers geven enkel de afgelegde kilometers door in België ingeschreven voertuigen weer, en dus niet het totaal aantal afgelegde kilometers op de Belgische wegen. Bij vrachtwagens en opleggetrekkers vormen buitenlandse voertuigen een groot aandeel van het wegverkeer, en geven de cijfers dus geen totaalbeeld van het verkeer op de Belgische wegen. Voor personenwagens, bestelwagens en bussen zijn de kilometers door Belgische voertuigen afgelegd in het buitenland vergelijkbaar met de kilometers afgelegd door buitenlandse voertuigen in België, en klein in verhouding tot het totaal. Voor deze categorieën vormen de cijfers dus wel een goede indicator voor het totale verkeer.

Jaarlijks gerapporteerde cijfers zoals in deze publicatie hebben een grotere meerwaarde wanneer ze in hun historische context gezien worden. Daarom wordt ook de evolutie weergegeven van de afgelegde kilometers per voertuigcategorie en voor personenwagens ook per brandstof.

In deze editie werden enkele methodologische aanpassingen doorgevoerd, zodat de cijfers over het voertuigenpark meer in lijn liggen met de andere publicaties. Ook werden de selectiecriteria verfijnd zodat het aantal onterechte verwerpingen van kilometerstanden verder beperkt werden. De indeling van de leeftijdsklassen werd aangepast zodat ze nu conform zijn met de uit te voeren rapportages. Bij de berekening van de jaarlijks afgelegde kilometers wordt nu ook rekening gehouden met de in de loop van het jaar uitgeschreven voertuigen en worden nieuw ingeschreven voertuigen enkel beschouwd voor die periode van het jaar dat ze ingeschreven waren. Dit maakt echter dat de resulterende voertuigkilometers niet helemaal vergelijkbaar zijn met deze in de publicatie van vorig jaar. Daarom worden in de historische reeksen de cijfers van 2012 weergegeven volgens de oude én de nieuwe methode.

¹ <http://www.goca.be/nl/p/ak-pa-periodieke-keuring>

We hopen de beleidsvoerders en onderzoeksinstituten te voorzien van de noodzakelijke cijfers.

3 Beschrijving van de uitgevoerde berekeningen

3.1 Overzicht van de gegevens

Sinds eind 1999 registreren de technische controlecentra (verenigd in GOCA) de stand van de kilometerteller van het voertuig op datum van de controle. Deze gegevens worden meermaals per dag verstuurd naar de databank van de DIV (Directie Inschrijving Voertuigen) van de FOD Mobiliteit en Vervoer.

Voor deze jaarlijkse publicatie worden o.a. volgende gegevens uit de databank gebruikt:

- de eerste inschrijvingsdatum van het voertuig;
- de datum van de laatste technische controle;
- de kilometerstand geregistreerd tijdens deze technische controle;
- de datum van de technische controle een jaar eerder;
- de kilometerstand bij die controle;
- de voertuigcategorie: personenwagen, vrachtwagen, trekker met oplegger...;
- het brandstoftype: benzine, diesel, LPG, aardgas, elektriciteit, andere...;
- de locatie (gemeente) van de eigenaar van het voertuig (firmawagens zijn dus gekoppeld aan de locatie van de firma of leasingmaatschappij).

De frequentie van de controle verandert naargelang de categorie en het gebruik van het voertuig. Professionele voertuigen worden minstens jaarlijks gecontroleerd. Voor de meeste personenwagens is er de eerste 4 jaar geen verplichte technische keuring en, na de eerste en tweede keuring (op 4 jaar en 6 jaar), volgt de derde verplichte keuring dikwijls pas 2 jaar later.

Daarom wordt er voor personenwagens tot 9 jaar gebruik gemaakt van Car-Pass gegevens. Naast de gegevens van de technische controle bevat de Car-pass databank ook de geregistreeerde kilometerstand van het voertuig tijdens onderhoud of herstelling bij garages, koetswerkherstellers, bandencentrales, ...

3.2 Voertuigcategorieën

De tabel op de volgende pagina bevat alle codes voor de voertuigtypes, hun omschrijving, frequentie (aantal voertuigen), gemiddelde leeftijd (AVG_AGE), of het gaat om een voertuigtype met of zonder motor en of het voertuigtype al dan niet is onderworpen aan de technische controle.

Voor personenwagens worden sinds 2001 de codes AA, AB, AD en AE gebruikt, voorheen gegroepeerd in VP. Auto's voor dubbel gebruik (hoofdzakelijk breaks, monovolumes en terreinwagens) kregen vroeger de code SW, maar sinds 2001 de codes AC en AF. Ook de codes (AZ = SC), (CL = SD), (VC = SA), (L3 = M2) stemmen elk overeen met eenzelfde voertuigtype, gecodificeerd vóór 1/1/2001 en na 1/1/2001.

In deze publicatie worden verder enkel de voertuigcategorieën met motor behandeld die aan de technische keuring zijn onderworpen.

VOERTUIGCATEGORIE	VOERTUIGTYPE	OMSCHRIJVING	AANTAL	AVG_AGE	GEMOTORISEERD	TECHN_CONTR
PERSONENWAGEN	AB	HATCHBACK	1 284 590	6	X	X
	AC	STATIONWAGEN	1 153 371	4	X	X
	AF	VOERTUIG MEERDERE DOELEINDEN	1 095 024	5	X	X
	VP	PERSONENAUTO	1 079 558	20	X	X
	AA	SEDAN	406 907	6	X	X
	SW	AUTO DUBBEL GEBRUIK	239 863	15	X	X
	AE	CABRIOLET	110 152	6	X	X
	AD	COUPE	79 827	5	X	X
	SA	KAMPEERWAGEN	28 490	6	X	X
	VC	KAMPEERAUTO	17 102	20	X	X
	OM	MINIBUS	6 505	20	X	X
	SC	ZIEKENWAGEN	1 164	6	X	X
	CL	LIJKAUTO	863	20	X	X
	SD	LIJKWAGEN	697	6	X	X
	AZ	ZIEKENWAGEN	527	19	X	X
	SB	GEPANTSERD VOERTUIG	75	12	X	X
	LV	TRAGE PERSONENAUTO	61	21	X	X
	BP	LICHTE PANTSER	33	63	X	X
	LICHTE BEDRIJFSWAGEN	CT	LICHTE VRACHTWAGEN	640 543	8	X
FA		VOERTUIG MEERDERE DOELEINDEN	425	11	X	X
LT		TRAGE LICHTE VRACHTWAGEN	256	15	X	X
VRACHTWAGEN	CV	VRACHTWAGEN	101 458	16	X	X
	DT	TAKELWAGEN	4 280	21	X	X
	KG	KRAANWAGEN	2 250	25	X	X
	LC	TRAGE VRACHTWAGEN	792	11	X	X
OPLEGGERTREKKER	TR	TREKKER (VOOR OPLEGGER)	47 978	13	X	X
BUS	BC	BUS OF CAR	16 258	11	X	X
	TB	TROLLEYBUS	3	40	X	
GEMOTORISEERDE 2-, 3- EN 4-WIELER	L3	MOTORFIETS	225 837	6	X	
	M2	MOTORFIETS	192 810	27	X	
	L6	VIERWIELER MET MOTOR	22 576	6	X	
	L5	DRIEWIELER MET MOTOR	2 297	8	X	
	L7	QUAD	1 103	2	X	
	L4	MOTORFIETS MET SIDECAR	113	21	X	
	L2	BROMFIETS 25-45 km/u	6	9	X	
LANDBOUWVOERTUIG	TL	LANDBOUWTRACTOR	179 507	28	X	
	LA	LANDBOUWMATERIEEL	9 798	13	X	
	MM	MAAIMACHINE	5 577	40	X	
	ML	LANDBOUWMOTOR	4 137	43	X	
VOERTUIG SPECIALE DOELEINDEN	MT	BEDRIJFSMATERIEEL	43 580	16	X	
	PO	HAVENVOERTUIG	21	6	(X)	
	SF	SPECIAAL VOERTUIG	19	2	X	
	BF	BRANDWEERWAGEN (OUDE TYPE)	19	56	X	
	TT	TRAAG VOERTUIG (NA OMVORMING)	9	30	X	
	TO	TOERISTENTREIN	6	6	X	
	TP	ALL TYPES	2	13	X	
OPLEGGER	OS	OPLEGGER	87 953	11		X
	OA	TRAGE OPLEGGER	3 459	7		X
	CO	KAMPEEROPLEGGER	14	13		X
AANHANGWAGEN	AR	AANHANGWAGEN	149 554	12		X
	CR	KAMPEERAANHANGWAGEN	44 989	17		X
	OR	WERKTUIGAANHANGWAGEN	12 369	12		X
	BR	BOOTAANHANGWAGEN	7 431	14		X
	KM	KERMIS	459	29		
	RL	TRAGE AANHANGWAGEN	343	10		X
	PR	ZWEEFVLIEGTUIGAANHANGWAGEN	241	23		X

Aantal voertuigtypes in DIV-databank op 31 december 2013: 56 in totaal, 46 gemotoriseerd, 36 onderworpen aan technische controle

3.3 Uitgevoerde berekeningen

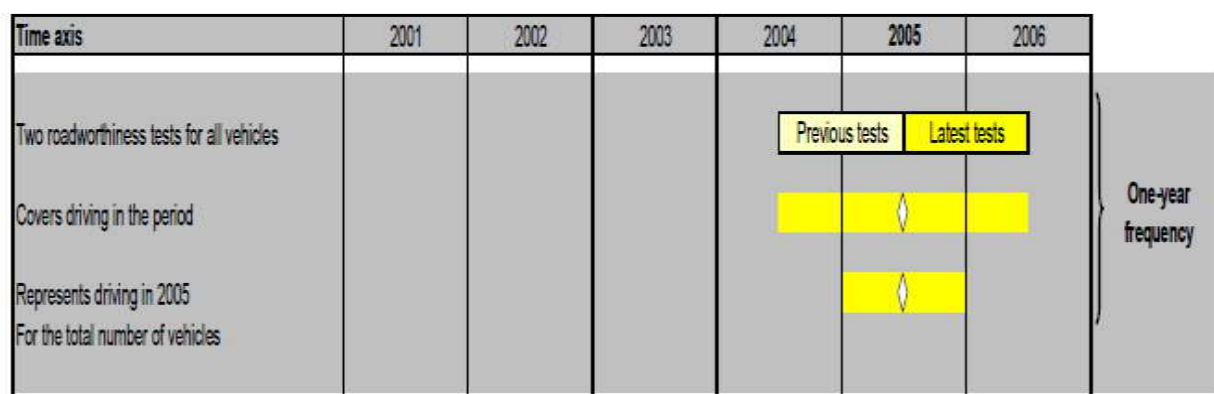
In tegenstelling tot sommige buurlanden waar de gegevens via een steekproefonderzoek verzameld worden, beschikt men in België over gegevens van de meeste voertuigen, dankzij de registratie van de kilometerstand bij de technische keuring (GOCA) en bij het onderhoud (Car-Pass).

Sinds 1 januari 2006 zijn de laatste 2 kilometerstanden via de technische keuring beschikbaar en kan men de afgelegde kilometers per leeftijdsklasse berekenen (methode 1). Wanneer er weinig gegevens beschikbaar zijn (weinig voertuigen per leeftijdsklasse), wordt een vereenvoudigde berekeningsmethode toegepast (methode 2).

3.3.1 Afgelegde kilometers per leeftijdsklasse (methode 1)

Aangezien er tussen 2 beschikbare kilometerstanden (of technische controles) meestal een periode zit van ongeveer 1 jaar, wordt voor de bepaling van de afgelegde kilometers in een

bepaald jaar, gewerkt met de beschikbare kilometerstanden geregistreerd tot het midden van het volgende jaar, zoals weergegeven in onderstaande figuur².



Deze gegevens worden vervolgens gegroepeerd per voertuigcategorie (aard en brandstof) en stijgende leeftijdsklasse (klasse 0 = 0 tot 1 jaar, klasse 1 = 1 tot 2 jaar, klasse 2 = 2 tot 3 jaar, ... en tenslotte klasse 20 voor voertuigen ouder dan 20 jaar).

Deze gemiddelde kilometerstanden per categorie, brandstof en leeftijd van de gecontroleerde voertuigen met 2 gevalideerde kilometerstanden, worden toegepast op het geheel van het voertuigenpark van dezelfde categorie (categorie, brandstof, leeftijd).

Er werd echter een correctie uitgevoerd voor de voertuigen van 20 jaar en ouder, waarvan een deel inactief is. In dit geval wordt het gemiddelde aantal km verminderd, rekening houdend met de verhouding van het aantal voertuigen dat het laatste jaar bij de autokeuring is verschenen tot het aantal voertuigen van het park.

3.3.2 Vereenvoudigde berekeningsmethode (methode 2)

Voor sommige voertuigcategorieën is methode 1 niet haalbaar, omdat er te weinig gegevens (voertuigen) beschikbaar zijn. Voor deze voertuigen wordt de gemiddelde kilometerstand van gecontroleerde voertuigen met 2 gevalideerde kilometerstanden niet berekend per leeftijdscategorie, maar voor alle leeftijden samen. Deze wordt dan toegepast op alle voertuigen van dezelfde categorie en met dezelfde brandstof.

² UNECE, 2007. Handbook on statistics on road traffic

4 Samenvattende tabel 2013 volgens voertuigcategorie (België + Gewesten)

Voorafgaande opmerkingen:

De **voertuigtypes** worden bepaald met de standaardcodes van de DIV en gegroepeerd in 5 categorieën: personenwagens, lichte vrachtwagens, vrachtwagens, trekkers van oplegger en autobussen/cars.

De **brandstoftypes** zijn benzine, diesel, LPG, aardgas en elektriciteit. De vermelding "andere" wordt gebruikt wanneer de brandstof onbekend is (dikwijls het geval vóór 1952) of wanneer het een andere weinig voorkomende brandstofsoort is. Hybride en plug-in hybride voertuigen worden toegevoegd aan de conventionele voertuigen met hetzelfde brandstoftype.

Wanneer de gemiddelde leeftijd van een categorie (combinatie voertuigcategorie en brandstoftype) groter is dan 30 jaar, wordt het aantal afgelegde kilometers gelijkgesteld aan nul.

Voertuigcategorieën die niet aan de technische keuring zijn onderworpen, en waarvan dus ook nagenoeg geen kilometerstanden beschikbaar zijn, worden niet langer opgenomen in de tabellen.

Omwille van de vernieuwde methodologie zijn een aantal extra kolommen opgenomen. De afgelegde kilometers zijn zowel reëel als op jaarbasis berekend. Verder worden het aantal voertuigen ingeschreven op 31 december en het totaal aantal in 2013 ingeschreven voertuigen vermeld.

Km in 2013 (jaarbasis): De afgelegde kilometers worden berekend alsof ieder voertuig een heel jaar is ingeschreven. Dit cijfer is interessant als maat voor hoeveel km er gemiddeld per jaar met een bepaald voertuigtype gereden wordt.

Km in 2013 (reëel): bij dit cijfer wordt rekening gehouden met de periode dat een uitgeschreven of nieuw ingeschreven voertuig effectief gereden heeft in 2013. Voor de uitgeschreven voertuigen wordt aangenomen dat ze een vergelijkbaar rijgedrag hebben als de nog ingeschreven voertuigen van dezelfde leeftijdsklasse.

Aantal voertuigen (31/12/2013): aantal ingeschreven voertuigen op 31/12/2013, interessant om de evolutie van het voertuigenpark op te volgen.

Totaal aantal voertuigen (2013): totaal aantal ingeschreven voertuigen in 2013, inclusief de in de loop van dat jaar uitgeschreven voertuigen.

Voor de berekening van het totaal aantal jaarlijks afgelegde kilometers van een bepaald voertuigtype, wordt "Km in 2013 (reëel)" vermenigvuldigd met "Totaal aantal voertuigen (2013)".

AFGELEGDE KILOMETERS PER VOERTUIGCATEGORIE IN 2013 (België) KILOMETRAGE PARCOURS PAR CATEGORIE DE VEHICULE EN 2013 (Belgique)

Meth.= (1) Km bepaald per leeftijdsklasse : zie aparte grafieken (1) Km déterminé par classe d'âge : voir graphiques séparés
(2) Km is het gemiddelde van (kilometerstand / levensduur) (2) Km égal à la moyenne des (kilométrage total / durée de vie)

DIV Codes	Voertuigcategorie [category UNECE]	Brandstof	Aantal voertuigen (31/12/2013)	Gemiddelde leeftijd	Gemiddelde kilometerstand	Km in 2013 (jaarbasis)	Meth.	Km in 2012 (jaarbasis)	%	Totaal aantal voertuigen (2013)	Km in 2013 (reëel)
Codes DIV	Catégorie de véhicule [category UNECE]	Carburant	Nombre de véhicules (31/12/2013)	Age moyen	Kilométrage moyen	Km in 2013 (sur base annuelle)	Meth.	Km in 2012 (sur base annuelle)	%	Nombre total de véhicules (2013)	Km in 2013 (réel)
AA,AB,AC,AD, AE,AF,AZ,BP, CL,LV,OM,SA, SB,SC,SD,SW, VC,VP	Personenwagens Voitures personnelles [cat. M1]	Benzine / Essence	2 015 413	11,2	83 563	8 870	(1)	8 754	1,3%	2 178 609	8 068
		Diesel / Diesel	3 445 077	6,3	109 906	19 118	(1)	19 262	-0,7%	3 756 903	17 323
		LPG / GPL	23 884	13,4	180 803	15 711	(1)	16 618	-5,5%	28 433	14 191
		Aardgas / Gaz nat.	359	2,4	52 771	22 083	(2)	24 546	-10,0%	379	17 796
		Elektr. / Electr.	1 205	1,5	15 228	10 830	(2)	8 450	28,2%	1 323	6 877
		Andere/Autre	18 871	60,9	0	0	0	0	0	18 883	0
Tot.	5 504 809	8,3	100 168	15 284	15 346	-0,4%	5 984 530	13 882			
CT,FA,LT	Lichte bedrijfswagen Véh. utilitaire léger [cat. N1]	Benzine / Essence	28 459	23,1	95 379	5 442	(1)	5 184	5,0%	30 363	5 014
		Diesel / Diesel	599 417	7,3	118 867	17 506	(1)	17 787	-1,6%	647 820	16 155
		LPG / GPL	9 706	13,2	152 845	12 307	(1)	12 778	-3,7%	10 607	11 617
		Aardgas / Gaz nat.	276	2,9	52 141	17 798	(2)	19 661	-9,5%	285	15 687
		Elektr. / Electr.	430	2,5	16 175	6 411	(2)	6 709	-4,5%	440	5 741
		Andere / Autre	2 936	62,3	0	0	0	0	0	2 939	0
Tot.	641 224	8,3	117 697	16 804	17 064	-1,5%	692 454	15 522			
CV,DT,KG,LC	Vrachtwagen Camion [cat. N2, N3]	Benzine / Essence	2 636	54,7	0	0	0	0	0	2 706	0
		Diesel / Diesel	101 503	13,4	281 122	22 197	(1)	22 532	-1,5%	108 516	20 959
		LPG / GPL	233	23,5	262 373	13 313	(2)	11 328	17,5%	242	11 125
		Aardgas / Gaz nat.	15	1,7	34 266	21 075	(2)	16 562	27,2%	15	21 075
		Elektr. / Electr.	4	12,4	16 976	1 373	(2)	0	0	4	1 373
		Andere / Autre	4 389	64,6	0	0	0	0	0	4 389	0
Tot.	108 780	16,5	262 884	20 744	21 059	-1,5%	115 872	19 655			
TR	Opleggertrekker Tracteur de semi [cat. N3]	Benzine / Essence	242	55,2	0	0	0	0	0	242	0
		Diesel / Diesel	43 945	8,4	431 707	72 998	(1)	73 624	-0,9%	49 083	65 798
		LPG / GPL	24	25,5	467 218	89 542	(2)	104 806	-14,6%	24	87 993
		Aardgas / Gaz nat.	4	1,7	86 752	54 580	(2)	67 545	-19,2%	4	54 580
		Elektr. / Electr.	3	50,7	0	0	0	0	0	3	0
		Andere / Autre	3 760	61,4	0	0	0	0	0	3 769	0
Tot.	47 978	12,8	395 659	66 911	67 341	-0,6%	53 125	60 836			
BC, TB	Bus of car Autobus ou autocar [cat. M2, M3]	Benzine / Essence	126	47,0	0	0	0	0	0	133	0
		Diesel / Diesel	16 041	10,6	357 131	39 773	(1)	39 265	1,3%	16 982	37 297
		LPG / GPL	1	16,2	0	0	0	2 761	0	2	0
		Aardgas / Gaz nat.	3	26,1	0	0	0	0	0	3	0
		Elektr. / Electr.	3	39,7	0	0	0	0	0	3	0
		Andere / Autre	87	58,8	0	0	0	0	0	87	0
Tot.	16 261	11,1	352 300	39 235	38 717	1,3%	17 210	36 803			

De cijfers voor 2012 zijn eveneens berekend volgens de nieuwe methodologie.

AFGELEGDE KILOMETERS PER VOERTUIGCATEGORIE IN 2013 (Vlaanderen)
KILOMETRAGE PARCOURS PAR CATEGORIE DE VEHICULE EN 2013 (Flandre)

Meth.= (1) Km bepaald per leeftijdsklasse : zie aparte grafieken (1) Km déterminé par classe d'âge : voir graphiques séparés
 (2) Km is het gemiddelde van (kilometerstand / levensduur) (2) Km égal à la moyenne des (kilométrage total / durée de vie)

DIV Codes	Voertuigcategorie [category UNECE]	Brandstof	Aantal voertuigen (31/12/2013)	Gemiddelde leeftijd	Gemiddelde kilometerstand	Km in 2013 (jaarbasis)	Meth.	Km in 2012 (jaarbasis)	%	Totaal aantal voertuigen (2013)	Km in 2013 (reëel)
Codes DIV	Catégorie de véhicule [category UNECE]	Carburant	Nombre de véhicules (31/12/2013)	Age moyen	Kilométrage moyen	Km in 2013 (sur base annuelle)	Meth.	Km in 2012 (sur base annuelle)	%	Nombre total de véhicules (2013)	Km in 2013 (réel)
AA,AB,AC,AD, AE,AF,AZ,BP, CL,LV,OM,SA, SB,SC,SD,SW, VC,VP	Personenwagens Voitures personnelles [cat. M1]	Benzine / Essence	1 204 580	10,6	79 836	8 781	(1)	8 675	1,2%	1 292 651	8 036
		Diesel / Diesel	2 059 091	6,5	110 500	18 530	(1)	18 664	-0,7%	2 223 277	16 923
		LPG / GPL	15 238	13,7	181 613	15 134	(1)	15 900	-4,8%	17 954	13 749
		Aardgas / Gaz nat.	271	2,2	48 400	22 738	(2)	24 874	-8,6%	287	18 380
		Elektr. / Electr.	686	1,5	15 253	10 935	(2)	9 472	15,4%	765	6 716
		Andere/Autre	6 432	60,7		0		0		6 439	0
		Tot.	3 286 298	8,1	99 349	14 903	14 970	-0,4%	3 541 373	13 630	
CT,FA,LT	Lichte bedrijfswagen Véh. utilitaire léger [cat. N1]	Benzine / Essence	14 888	20,9	90 771	6 115	(1)	5 814	5,2%	15 864	5 631
		Diesel / Diesel	369 992	7,3	118 110	17 126	(1)	17 445	-1,8%	397 213	15 903
		LPG / GPL	6 404	12,9	149 216	12 065	(1)	12 664	-4,7%	6 964	11 416
		Aardgas / Gaz nat.	190	2,4	44 742	18 313	(2)	22 808	-19,7%	196	16 382
		Elektr. / Electr.	282	2,5	16 626	6 507	(2)	7 120	-8,6%	290	5 838
		Andere / Autre	1 119	61,3		0		0		1 121	0
		Tot.	392 875	8,0	117 136	16 571	16 875	-1,8%	421 648	15 393	
CV,DT,KG,LC	Vrachtwagen Camion [cat. N2, N3]	Benzine / Essence	1 172	54,6		0		0		1 216	0
		Diesel / Diesel	65 579	12,7	276 740	22 743	(1)	23 134	-1,7%	70 119	21 453
		LPG / GPL	149	19,3	222 779	13 657	(2)	10 335	32,1%	155	10 679
		Aardgas / Gaz nat.	14	1,7	30 892	19 118	(2)	13 618	40,4%	14	19 118
		Elektr. / Electr.	2	5,4		0		0		2	0
		Andere / Autre	1 776	64,1		0		0		1 776	0
		Tot.	68 692	14,7	264 688	21 746	22 119	-1,7%	73 282	20 553	
TR	Opleggertrekker Tracteur de semi [cat. N3]	Benzine / Essence	103	54,5		0		0		103	0
		Diesel / Diesel	30 324	7,7	434 481	74 364	(1)	75 517	-1,5%	34 088	67 370
		LPG / GPL	18	16,9	377 671	86 854	(2)	103 975	-16,5%	18	85 400
		Aardgas / Gaz nat.	3	1,2	60 256	50 782	(2)	82 709	-38,6%	3	50 782
		Elektr. / Electr.	0			0		0		0	0
		Andere / Autre	1 534	61,3		0		0		1 541	0
		Tot.	31 982	10,4	412 175	70 563	71 685	-1,6%	35 753	64 280	
BC, TB	Bus of car Autobus ou autocar [cat. M2, M3]	Benzine / Essence	74	50,9		0		0		75	0
		Diesel / Diesel	8 996	10,4	381 056	42 819	(1)	42 374	1,0%	9 520	39 956
		LPG / GPL	1	16,2		0		2 761		1	0
		Aardgas / Gaz nat.	0			0		0		0	0
		Elektr. / Electr.	1	25,9		0		0		1	0
		Andere / Autre	53	59,3		0		0		53	0
		Tot.	9 125	11,0	375 669	42 214	41 786	1,0%	9 650	39 418	

De cijfers voor 2012 zijn eveneens berekend volgens de nieuwe methodologie.

AFGELEGDE KILOMETERS PER VOERTUIGCATEGORIE IN 2013 (Wallonië)
KILOMETRAGE PARCOURU PAR CATEGORIE DE VEHICULE EN 2013 (Wallonie)

Meth.= (1) Km bepaald per leeftijdsklasse : zie aparte grafieken (1) Km déterminé par classe d'âge : voir graphiques séparés
 (2) Km is het gemiddelde van (kilometerstand / levensduur) (2) Km égal à la moyenne des (kilométrage bial / durée de vie)

DIV Codes	Voertuigcategorie [category UNECE]	Brandstof	Aantal voertuigen (31/12/2013)	Gemiddelde leeftijd	Gemiddelde kilometerstand	Km in 2013 (jaarbasis)	Meth.	Km in 2012 (jaarbasis)	%	Totaal aantal voertuigen (2013)	Km in 2013 (reëel)
Codes DIV	Catégorie de véhicule [category UNECE]	Carburant	Nombre de véhicules (31/12/2013)	Age moyen	Kilométrage moyen	Km in 2013 (sur base annuelle)	Meth.	Km in 2012 (sur base annuelle)	%	Nombre total de véhicules (2013)	Km in 2013 (réel)
AA,AB,AC,AD, AE,AF,AZ,BP, CL,LV,OM,SA, SB,SC,SD,SW, VC,VP	Personenwagens Voitures personnelles [cat. M1]	Benzine / Essence	617 654	11,7	89 244	9 414	(1)	9 256	1,7%	670 841	8 558
		Diesel / Diesel	1 064 515	6,1	111 533	19 559	(1)	19 686	-0,6%	1 161 469	17 886
		LPG / GPL	7 421	12,5	179 838	17 426	(1)	18 525	-5,9%	8 992	15 591
		Aardgas / Gaz nat.	35	4,8	112 410	24 051	(2)	27 542	-12,7%	36	20 432
		Elektr. / Electr.	218	1,7	23 263	14 674	(2)	9 719	51,0%	234	9 466
		Andere/Autre	8 346	61,6		0		0		8 350	0
		Tot.	1 698 189	8,5	103 165	15 763		15 807	-0,3%	1 849 922	14 410
CT,FA,LT	Lichte bedrijfswagen Véh. utilitaire léger [cat. N1]	Benzine / Essence	10 580	24,7	102 032	5 177	(1)	4 913	5,4%	11 349	4 764
		Diesel / Diesel	169 557	7,6	124 772	17 497	(1)	17 816	-1,8%	183 471	16 110
		LPG / GPL	2 892	13,7	160 426	12 939	(1)	13 220	-2,1%	3 195	12 164
		Aardgas / Gaz nat.	71	4,5	72 396	16 172	(2)	14 372	12,5%	74	14 224
		Elektr. / Electr.	72	2,4	17 145	7 346	(2)	7 795	-5,8%	73	6 768
		Andere / Autre	1 188	63,1		0		0		1 189	0
		Tot.	184 360	9,0	123 160	16 602		16 878	-1,6%	199 351	15 301
CV,DT,KG,LC	Vrachtwagen Camion [cat. N2, N3]	Benzine / Essence	1 222	55,3		0		0		1 246	0
		Diesel / Diesel	26 064	15,7	304 675	20 246	(1)	20 246	0,0%	27 843	19 161
		LPG / GPL	70	31,0		0		12 928		73	0
		Aardgas / Gaz nat.	0							0	
		Elektr. / Electr.	2	19,3	26 504	1 373	(2)	0		2	1 373
		Andere / Autre	2 025	64,7		0		0		2 025	0
		Tot.	29 383	20,8	270 262	17 959		18 006	-0,3%	31 189	17 106
TR	Opleggertrekker Tracteur de semi [cat. N3]	Benzine / Essence	123	57,6		0		0		123	0
		Diesel / Diesel	8 353	13,0	511 425	63 857	(1)	65 369	-2,3%	9 382	57 291
		LPG / GPL	6	51,2		0		0		6	0
		Aardgas / Gaz nat.	0							0	
		Elektr. / Electr.	0					0		0	
		Andere / Autre	2 138	61,5		0		0		2 140	0
		Tot.	10 620	23,3	402 253	50 226		51 373	-2,2%	11 651	46 133
BC, TB	Bus of car Autobus ou autocar [cat. M2, M3]	Benzine / Essence	33	39,9		0		0		35	0
		Diesel / Diesel	4 821	10,2	427 782	38 276	(1)	37 374	2,4%	5 133	35 977
		LPG / GPL	0					0		1	0
		Aardgas / Gaz nat.	0							0	
		Elektr. / Electr.	1	25,9		0		0		1	0
		Andere / Autre	18	55,6		0		0		18	0
		Tot.	4 873	10,6	423 217	37 867		36 959	2,5%	5 188	35 595

De cijfers voor 2012 zijn eveneens berekend volgens de nieuwe methodologie.

AFGELEGDE KILOMETERS PER VOERTUIGCATEGORIE IN 2013 (BHG)
KILOMETRAGE PARCOURU PAR CATEGORIE DE VEHICULE EN 2013 (RBC)

Meth.= (1) Km bepaald per leeftijdsklasse : zie aparte grafieken (1) Km déterminé par classe d'âge : voir graphiques séparés
 (2) Km is het gemiddelde van (kilometerstand / levensduur) (2) Km égal à la moyenne des (kilométrage total / durée de vie)

DIV Codes	Voertuigcategorie [category UNECE]	Brandstof	Aantal voertuigen (31/12/2013)	Gemiddelde leeftijd	Gemiddelde kilometerstand	Km in 2013 (jaarbasis)	Meth.	Km in 2012 (jaarbasis)	%	Totaal aantal voertuigen (2013)	Km in 2013 (reëel)
Codes DIV	Catégorie de véhicule [category UNECE]	Carburant	Nombre de véhicules (31/12/2013)	Age moyen	Kilométrage moyen	Km in 2013 (sur base annuelle)	Meth.	Km in 2012 (sur base annuelle)	%	Nombre total de véhicules (2013)	Km in 2013 (réel)
AA,AB,AC,AD, AE,AF,AZ,BP, CL,LV,OM,SA, SB,SC,SD,SW, VC,VP	Personenwagens Voitures personnelles [cat. M1]	Benzine / Essence	188 822	13,5	89 157	7 779	(1)	7 759	0,3%	209 380	6 827
		Diesel / Diesel	313 126	5,6	100 384	21 580	(1)	21 807	-1,0%	361 249	18 076
		LPG / GPL	1 146	15,3	171 541	12 738	(1)	13 897	-8,3%	1 374	11 462
		Aardgas / Gaz nat.	52	2,3	36 681	16 188	(2)	16 633	-2,7%	55	12 769
		Elektr. / Electr.	301	1,5	9 614	7 396	(2)	5 385	37,4%	324	5 426
		Andere/Autre	4 091	59,9		0		0			4 092
	Tot.		507 538	9,0	95 499	16 243		16 290	-0,3%	576 474	13 839
CT,FA,LT	Lichte bedrijfswagen Véh. utilitaire léger [cat. N1]	Benzine / Essence	2 931	28,1	92 660	3 052	(1)	2 992	2,0%	3 079	2 869
		Diesel / Diesel	58 612	6,2	106 622	20 214	(1)	20 086	0,6%	65 700	18 058
		LPG / GPL	387	14,3	163 089	12 584	(1)	12 061	4,3%	421	11 859
		Aardgas / Gaz nat.	15	1,7	36 569	21 713	(2)	5 652	284,2%	15	13 723
		Elektr. / Electr.	76	2,7	11 991	4 859	(2)	4 118	18,0%	77	4 486
		Andere / Autre	629	62,4		0		0			629
	Tot.		62 650	7,8	105 115	19 142		19 003	0,7%	69 921	17 174
CV,DT,KG,LC	Vrachtwagen Camion [cat. N2, N3]	Benzine / Essence	236	52,5		0		0		238	0
		Diesel / Diesel	9 074	11,5	232 917	23 940	(1)	24 729	-3,2%	9 711	22 645
		LPG / GPL	14	31,0		0		0		14	0
		Aardgas / Gaz nat.	1	1,9	80 439	44 560	(2)	45 998	-3,1%	1	44 560
		Elektr. / Electr.	0			0		0		0	0
		Andere / Autre	588	65,4		0		0			588
	Tot.		9 913	15,7	213 212	21 918		22 688	-3,4%	10 552	20 844
TR	Opleggertrekker Tracteur de semi [cat. N3]	Benzine / Essence	12	53,6		0		0		12	0
		Diesel / Diesel	2 399	7,5	362 901	68 879	(1)	70 027	-1,6%	2 663	63 201
		LPG / GPL	0			0		0		0	0
		Aardgas / Gaz nat.	1	3,1	167 966	62 177	(2)	52 380	18,7%	1	62 177
		Elektr. / Electr.	3	50,7		0		0		3	0
		Andere / Autre	88	62,1		0		0		88	0
	Tot.		2 503	9,7	347 890	66 042		67 287	-1,8%	2 767	60 848
BC, TB	Bus of car Autobus ou autocar [cat. M2, M3]	Benzine / Essence	19	43,9		0		0		23	0
		Diesel / Diesel	1 776	12,2	360 623	29 462	(1)	29 052	1,4%	1 823	28 693
		LPG / GPL	0			0		0		0	0
		Aardgas / Gaz nat.	3	26,1		0		0		3	0
		Elektr. / Electr.	1	67,3		0		0		1	0
		Andere / Autre	16	60,8		0		0		16	0
	Tot.		1 815	13,0	352 874	28 829		28 361	1,6%	1 866	28 032

De cijfers voor 2012 zijn eveneens berekend volgens de nieuwe methodologie.

5 Evolutie van de afgelegde kilometers per voertuigcategorie

Voorafgaande opmerkingen:

De cijfers geven enkel de kilometers afgelegd door voertuigen ingeschreven in België (en van eigenaars in de respectievelijke gewesten).

Voor vrachtwagens en trekkers van opleggers wordt een groot deel van het wegverkeer veroorzaakt door buitenlandse vrachtwagens en trekkers, en geven de cijfers dus geen totaalbeeld van het verkeer op de Belgische wegen.

Voor personenwagens, bestelwagens en bussen zijn de kilometers door Belgische voertuigen afgelegd in het buitenland vergelijkbaar met de kilometers afgelegd door buitenlandse voertuigen in België en klein in verhouding tot het totaal. Voor deze categorieën vormen de cijfers dus wel een goede indicator voor het totale verkeer.

Deze cijfers bevestigen dat de toename van het wegverkeer in het laatste decennium hoofdzakelijk een gevolg was van het groeiende wagenpark, omdat de gemiddeld jaarlijks afgelegde kilometers per personenwagen relatief constant bleven.

België	2007	2008	2009	2010	2011	2012	2012*	2013*
km/jaar per personenwagen	15 741	15 690	15 867	15 649	15 489	15 311	15 346	15 284
aantal personenwagens	5 042 095	5 123 972	5 191 714	5 275 610	5 406 362	5 440 754	5 453 856	5 504 809
km personenwagens (miljard)	79,37	80,40	82,38	82,56	83,74	83,30	82,37	83,08
km/jaar per lichte bedrijfswagen	19 869	18 842	18 223	18 163	17 576	17 600	17 064	16 804
aantal lichte bedrijfswagens	537 640	557 457	572 074	586 889	610 315	622 290	628 506	641 224
km lichte bedrijfswagens (miljard)	10,68	10,50	10,42	10,66	10,73	10,95	10,69	10,75
km/jaar per vrachtwagen	24 115	23 088	22 494	22 654	22 054	21 757	21 059	20 744
aantal vrachtwagens	106 108	106 141	105 372	111 209	111 249	109 963	109 867	108 780
km vrachtwagens (miljard)	2,56	2,45	2,37	2,52	2,45	2,39	2,33	2,28
km/jaar per opleggertrekker	81 013	72 687	68 582	71 955	69 501	67 472	67 341	66 911
aantal opleggertrekkers	48 040	49 088	47 408	46 663	46 816	45 999	46 936	47 978
km opleggertrekkers (miljard)	3,89	3,57	3,25	3,36	3,25	3,10	3,18	3,23
km/jaar per bus of car	40 052	39 337	39 364	38 573	39 454	39 903	38 717	39 235
aantal bussen en cars	15 466	15 977	16 059	16 224	16 089	15 984	16 054	16 261
km bussen en cars (miljard)	0,62	0,63	0,63	0,63	0,63	0,64	0,62	0,63

* Cijfers via aangepaste methodologie. Vergelijking met voorgaande jaren kan leiden tot incoherentie.

Vlaanderen	2007	2008	2009	2010	2011	2012	2012*	2013*
km/jaar per personenwagen	15 070	15 217	15 333	15 242	15 104	14 948	14 970	14 903
aantal personenwagens	3 000 869	3 049 789	3 086 855	3 126 350	3 223 994	3 255 160	3 255 131	3 286 298
km personenwagens (miljard)	45,22	46,41	47,33	47,65	48,70	48,66	47,85	48,27
km/jaar per lichte bedrijfswagen	20 297	18 731	18 025	17 984	17 390	17 372	16 875	16 571
aantal lichte bedrijfswagens	327 047	340 034	350 234	359 802	376 370	383 926	386 413	392 875
km lichte bedrijfswagens (miljard)	6,64	6,37	6,31	6,47	6,54	6,67	6,49	6,49
km/jaar per vrachtwagen	26 887	24 475	23 650	23 906	23 199	22 876	22 119	21 746
aantal vrachtwagens	67 215	67 386	67 250	70 456	70 590	70 059	69 706	68 692
km vrachtwagens (miljard)	1,81	1,65	1,59	1,68	1,64	1,60	1,55	1,51
km/jaar per opleggetrekkers	89 058	77 030	73 526	77 143	74 764	72 819	71 685	70 563
aantal opleggetrekkers	33 982	35 077	33 999	33 464	33 712	32 966	32 316	31 982
km opleggetrekkers (miljard)	3,03	2,70	2,50	2,58	2,52	2,40	2,37	2,30
km/jaar per bus of car	49 185	43 896	43 271	43 110	43 309	43 084	41 786	42 214
aantal bussen en cars	9 010	9 302	9 228	9 281	9 228	9 183	9 076	9 125
km bussen en cars (miljard)	0,44	0,41	0,40	0,40	0,40	0,40	0,38	0,38

* Cijfers via aangepaste methodologie. Vergelijking met voorgaande jaren kan leiden tot incoherentie.

Wallonië	2007	2008	2009	2010	2011	2012	2012*	2013*
km/jaar per personenwagen	16 272	16 122	16 271	15 901	15 862	15 637	15 807	15 763
aantal personenwagens	1 543 116	1 564 877	1 592 880	1 625 996	1 669 223	1 679 649	1 683 914	1 698 189
km personenwagens (miljard)	25,11	25,23	25,92	25,86	26,48	26,26	26,49	26,66
km/jaar per lichte bedrijfswagen	19 467	18 547	18 012	18 017	17 455	17 469	16 878	16 602
aantal lichte bedrijfswagens	151 560	156 797	161 268	166 265	173 608	177 430	179 655	184 360
km lichte bedrijfswagens (miljard)	2,95	2,91	2,90	3,00	3,03	3,10	3,02	3,05
km/jaar per vrachtwagen	22 509	19 908	19 648	19 607	19 077	18 777	18 006	17 959
aantal vrachtwagens	28 912	28 864	28 451	30 410	30 376	29 808	29 716	29 383
km vrachtwagens (miljard)	0,65	0,57	0,56	0,60	0,58	0,56	0,54	0,53
km/jaar per opleggetrekkers	63 946	55 211	52 542	55 321	53 207	50 979	51 373	50 226
aantal opleggetrekkers	11 376	11 397	10 928	10 804	10 825	10 679	10 598	10 620
km opleggetrekkers (miljard)	0,73	0,63	0,57	0,60	0,58	0,54	0,55	0,54
km/jaar per bus of car	40 212	35 367	36 029	34 900	37 024	37 856	36 959	37 867
aantal bussen en cars	4 678	4 972	5 097	5 137	5 075	5 019	4 952	4 873
km bussen en cars (miljard)	0,19	0,18	0,18	0,18	0,19	0,19	0,18	0,18

* Cijfers via aangepaste methodologie. Vergelijking met voorgaande jaren kan leiden tot incoherentie.

Brussel	2007	2008	2009	2010	2011	2012	2012*	2013*
km/jaar per personenwagen	16 519	17 023	17 743	17 300	16 690	16 562	16 290	16 243
aantal personenwagens	498 110	509 306	511 979	523 264	513 145	505 945	507 233	507 538
km personenwagens (miljard)	8,23	8,67	9,08	9,05	8,56	8,38	7,93	7,98
km/jaar per lichte bedrijfswagen	20 100	19 964	20 111	19 619	19 092	19 423	19 003	19 142
aantal lichte bedrijfswagens	59 033	60 626	60 572	60 822	60 337	60 934	61 647	62 650
km lichte bedrijfswagens (miljard)	1,19	1,21	1,22	1,19	1,15	1,18	1,17	1,20
km/jaar per vrachtwagen	22 564	22 383	22 919	23 071	22 964	22 766	22 688	21 918
aantal vrachtwagens	9 981	9 891	9 671	10 343	10 283	10 096	10 120	9 913
km vrachtwagens (miljard)	0,23	0,22	0,22	0,24	0,24	0,23	0,23	0,22
km/jaar per opleggetrekkers	86 805	76 863	72 168	74 505	69 048	67 136	67 287	66 042
aantal opleggetrekkers	2 682	2 614	2 481	2 395	2 279	2 354	2 638	2 503
km opleggetrekkers (miljard)	0,23	0,20	0,18	0,18	0,16	0,16	0,18	0,17
km/jaar per bus of car	25 586	27 106	27 686	25 705	26 442	29 276	28 361	28 829
aantal bussen en cars	1 778	1 703	1 734	1 806	1 786	1 782	1 810	1 815
km bussen en cars (miljard)	0,05	0,05	0,05	0,05	0,05	0,05	0,05	0,05

* Cijfers via aangepaste methodologie. Vergelijking met voorgaande jaren kan leiden tot incoherentie.

6 Evolutie van de door personenwagens afgelegde kilometers per brandstoftype

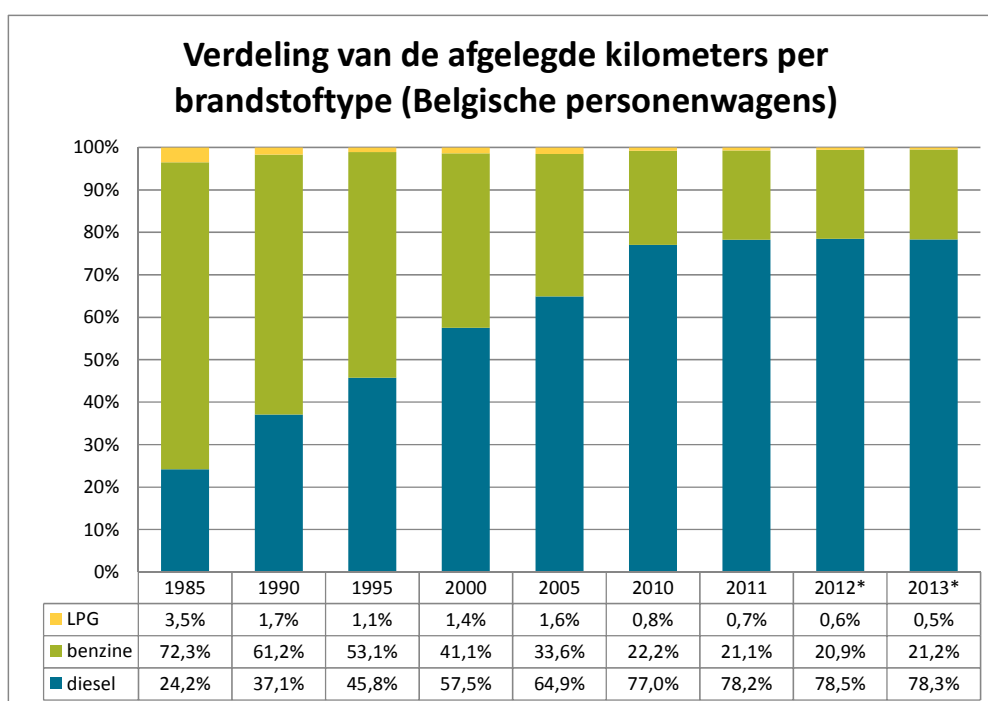
Voorafgaande opmerking:

De **brandstoftypes** zijn benzine, diesel, LPG, aardgas en elektriciteit. Hybride en plug-in hybride voertuigen worden toegevoegd aan de conventionele voertuigen met hetzelfde brandstoftype.³

6.1 België + gewesten

België	1990	1995	2000	2005	2011	2012	2012*	2013*
aantal dieselwagens	1 014 905	1 393 386	1 867 351	2 416 818	3 341 077	3 402 802	3 415 467	3 445 077
jaarlijkse km per dieselwagen	21 468	21 706	22 955	20 278	19 595	19 211	19 262	19 118
totaal km dieselwagens (miljard)	21,79	30,25	42,86	49,01	65,47	65,37	64,64	65,08
aandeel km dieselwagens	37,1%	45,8%	57,5%	64,9%	78,2%	78,5%	78,5%	78,3%
aantal benzinewagens	2 744 249	2 828 284	2 732 352	2 422 338	2 012 531	1 988 633	1 990 323	2 015 413
jaarlijkse km per benzinewagen	13 090	12 403	11 197	10 466	8 791	8 759	8 754	8 870
totaal km benzinewagens (miljard)	35,92	35,08	30,60	25,35	17,69	17,42	17,22	17,58
aandeel km benzinewagens	61,2%	53,1%	41,1%	33,6%	21,1%	20,9%	20,9%	21,2%
aantal wagens op LPG	40 099	32 044	59 059	60 413	33 598	29 954	28 131	23 884
jaarlijkse km per wagen op LPG	25 000	23 000	18 000	19 879	17 062	16 808	16 618	15 711
totaal km wagens op LPG (miljard)	1,00	0,74	1,06	1,20	0,57	0,50	0,50	0,40
aandeel km wagens op LPG	1,7%	1,1%	1,4%	1,6%	0,7%	0,6%	0,6%	0,5%
aantal wagens op aardgas					119	188	227	359
jaarlijkse km per wagen op aardgas					18 283	19 327	24 546	22 083
totaal km wagens op aardgas (miljard)					0,00	0,00	0,00	0,01
aandeel km wagens op aardgas					0,0%	0,0%	0,0%	0,0%
aantal elektrische wagens	23	16	71	22	162	591	826	1 205
jaarlijkse km per elektrische wagen	2 900	2 900	2 900	2 900	6 157	6 923	8 450	10 830
totaal km elektrische wagens (miljard)	0,00	0,00	0,00	0,00	0,00	0,00	0,00	0,01
aandeel km elektrische wagens	0,0%	0,0%	0,0%	0,0%	0,0%	0,0%	0,0%	0,0%

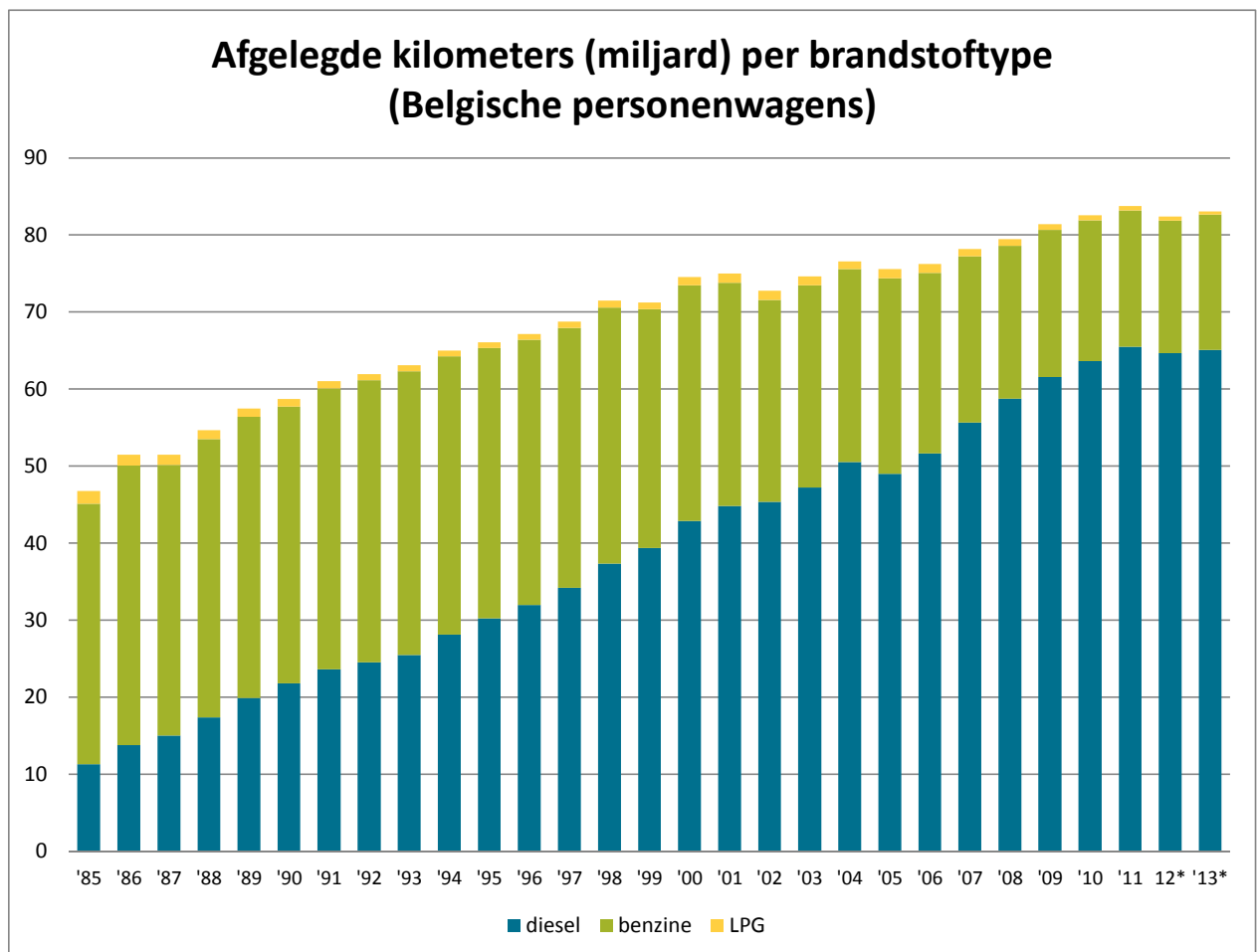
* Cijfers via aangepaste methodologie. Vergelijking met voorgaande jaren kan leiden tot incoherentie.



³ De voertuigen met brandstoftype "andere" worden hier niet hernoemen, hun invloed is verwaarloosbaar, aangezien het om zeer oude voertuigen gaat.

België	2007	2008	2009	2010	2011	2012	2012*	2013*
aantal dieselwagens	2 730 958	2 903 238	3 038 521	3 181 017	3 341 077	3 402 802	3 415 467	3 445 077
jaarlijkse km per dieselwagen	20 376	20 233	20 254	19 991	19 595	19 211	19 262	19 118
totaal km dieselwagens (miljard)	55,65	58,74	61,54	63,59	65,47	65,37	64,64	65,08
aandeel km dieselwagens	71,2%	73,9%	75,6%	77,0%	78,2%	78,5%	78,5%	78,3%
aantal benzinewagens	2 247 799	2 161 807	2 092 472	2 038 102	2 012 531	1 988 633	1 990 323	2 015 413
jaarlijkse km per benzinewagen	9 595	9 181	9 133	8 983	8 791	8 759	8 754	8 870
totaal km benzinewagens (miljard)	21,57	19,85	19,11	18,31	17,69	17,42	17,22	17,58
aandeel km benzinewagens	27,6%	25,0%	23,5%	22,2%	21,1%	20,9%	20,9%	21,2%
aantal wagens op LPG	51 026	46 587	42 485	37 534	33 598	29 954	28 131	23 884
jaarlijkse km per wagen op LPG	18 463	18 337	17 763	17 610	17 062	16 808	16 618	15 711
totaal km wagens op LPG (miljard)	0,94	0,85	0,75	0,66	0,57	0,50	0,50	0,40
aandeel km wagens op LPG	1,2%	1,1%	0,9%	0,8%	0,7%	0,6%	0,6%	0,5%
aantal wagens op aardgas					119	188	227	359
jaarlijkse km per wagen op aardgas					18 283	19 327	24 546	22 083
totaal km wagens op aardgas (miljard)					0,00	0,00	0,00	0,01
aandeel km wagens op aardgas					0,0%	0,0%	0,0%	0,0%
aantal elektrische wagens	8	10	10	36	162	591	826	1 205
jaarlijkse km per elektrische wagen	2 900	2 925	2 904	4 483	6 157	6 923	8 450	10 830
totaal km elektrische wagens (miljard)	0,00	0,00	0,00	0,00	0,00	0,00	0,00	0,01
aandeel km elektrische wagens	0,0%	0,0%	0,0%	0,0%	0,0%	0,0%	0,0%	0,0%

* Cijfers via aangepaste methodologie. Vergelijking met voorgaande jaren kan leiden tot incoherentie.

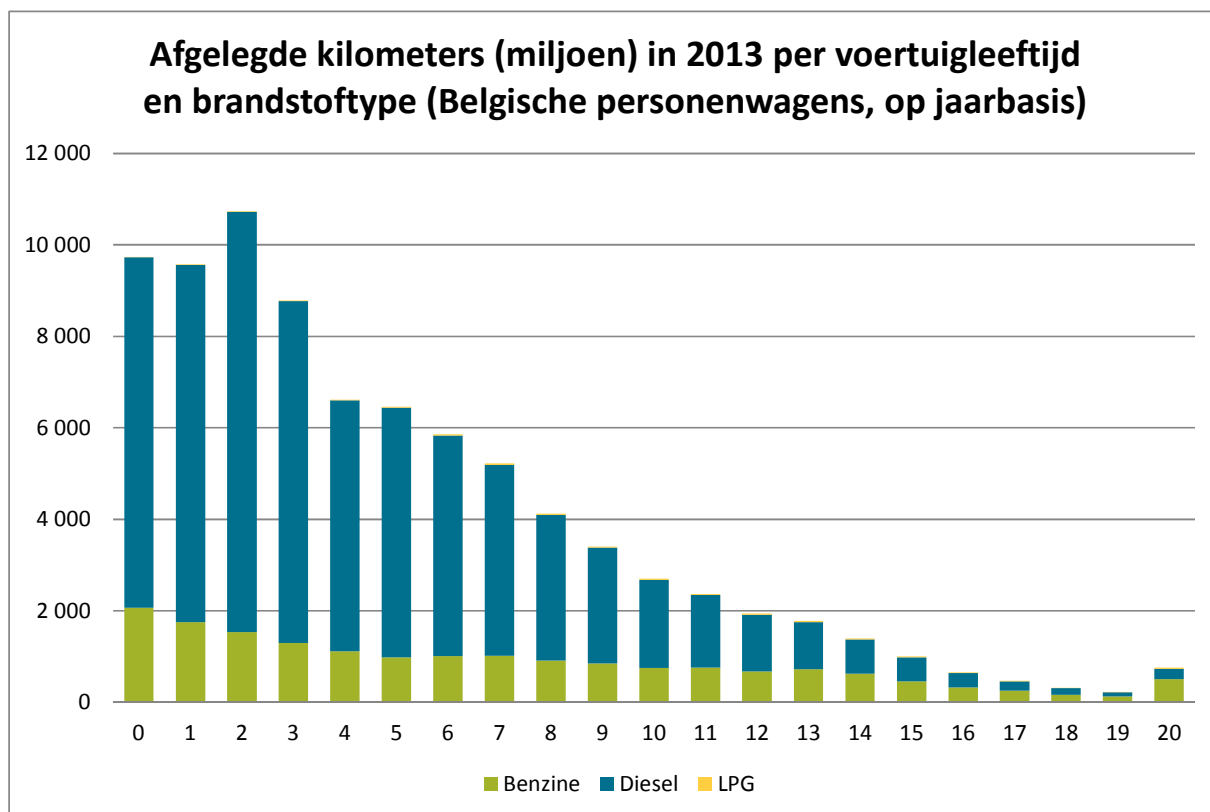


Vlaanderen	2007	2008	2009	2010	2011	2012	2012*	2013*
aantal dieselwagens	1 654 546	1 749 711	1 823 264	1 890 890	2 000 885	2 039 638	2 043 667	2 059 091
jaarlijkse km per dieselwagen	19 330	19 395	19 393	19 298	18 957	18 636	18 664	18 530
totaal km dieselwagens (miljard)	31,98	33,94	35,36	36,49	37,93	38,01	37,38	37,62
aandeel km dieselwagens	71,5%	73,9%	75,4%	76,6%	77,9%	78,1%	78,1%	78,0%
aantal benzinewagens	1 308 350	1 264 683	1 230 592	1 205 359	1 195 201	1 189 738	1 186 544	1 204 580
jaarlijkse km per benzinewagen	9 329	9 051	9 007	8 922	8 709	8 682	8 675	8 781
totaal km benzinewagens (miljard)	12,21	11,45	11,08	10,75	10,41	10,33	10,17	10,39
aandeel km benzinewagens	27,3%	24,9%	23,6%	22,6%	21,4%	21,2%	21,2%	21,5%
aantal wagens op LPG	31 619	29 022	26 576	23 645	21 316	19 112	17 850	15 238
jaarlijkse km per wagen op LPG	17 964	17 770	17 336	17 251	16 539	16 284	15 900	15 134
totaal km wagens op LPG (miljard)	0,57	0,52	0,46	0,41	0,35	0,31	0,30	0,25
aandeel km wagens op LPG	1,3%	1,1%	1,0%	0,9%	0,7%	0,6%	0,6%	0,5%
aantal wagens op aardgas					102	156	183	271
jaarlijkse km per wagen op aardgas					17 543	19 709	24 874	22 738
totaal km wagens op aardgas (miljard)					0,00	0,00	0,00	0,01
aandeel km wagens op aardgas					0,0%	0,0%	0,0%	0,0%
aantal elektrische wagens	2	5	4	20	77	317	449	686
jaarlijkse km per elektrische wagen	2 489	2 468	3 136	3 912	8 834	7 970	9 472	10 935
totaal km elektrische wagens (miljard)	0,00	0,00	0,00	0,00	0,00	0,00	0,00	0,01
aandeel km elektrische wagens	0,0%	0,0%	0,0%	0,0%	0,0%	0,0%	0,0%	0,0%
Wallonië	2007	2008	2009	2010	2011	2012	2012*	2013*
aantal dieselwagens	810 535	867 114	918 677	976 807	1 033 320	1 054 224	1 057 139	1 064 515
jaarlijkse km per dieselwagen	21 044	20 745	20 657	20 178	19 888	19 431	19 686	19 559
totaal km dieselwagens (miljard)	17,06	17,99	18,98	19,71	20,55	20,48	20,70	20,77
aandeel km dieselwagens	69,6%	72,4%	74,4%	76,2%	77,6%	78,0%	78,2%	77,9%
aantal benzinewagens	707 095	673 959	651 851	628 655	616 806	607 522	609 356	617 654
jaarlijkse km per benzinewagen	10 041	9 735	9 620	9 413	9 287	9 229	9 256	9 414
totaal km benzinewagens (miljard)	7,10	6,56	6,27	5,92	5,73	5,61	5,61	5,74
aandeel km benzinewagens	29,0%	26,4%	24,6%	22,9%	21,6%	21,3%	21,2%	21,5%
aantal wagens op LPG	17 100	15 423	13 973	12 144	10 709	9 464	8 903	7 421
jaarlijkse km per wagen op LPG	19 451	19 726	19 009	18 734	18 453	18 217	18 525	17 426
totaal km wagens op LPG (miljard)	0,33	0,30	0,27	0,23	0,20	0,17	0,18	0,14
aandeel km wagens op LPG	1,4%	1,2%	1,0%	0,9%	0,7%	0,7%	0,7%	0,5%
aantal wagens op aardgas					10	17	25	35
jaarlijkse km per wagen op aardgas					22 288	21 078	27 542	24 051
totaal km wagens op aardgas (miljard)					0,00	0,00	0,00	0,00
aandeel km wagens op aardgas					0,0%	0,0%	0,0%	0,0%
aantal elektrische wagens	4	4	4	7	12	75	142	218
jaarlijkse km per elektrische wagen	3 438	3 291	2 369	3 623	4 018	5 669	9 719	14 674
totaal km elektrische wagens (miljard)	0,00	0,00	0,00	0,00	0,00	0,00	0,00	0,00
aandeel km elektrische wagens	0,0%	0,0%	0,0%	0,0%	0,0%	0,0%	0,0%	0,0%
Brussel	2007	2008	2009	2010	2011	2012	2012*	2013*
aantal dieselwagens	263 783	284 187	296 144	313 320	306 872	308 940	309 733	313 126
jaarlijkse km per dieselwagen	23 483	23 703	24 258	23 590	22 767	22 260	21 807	21 580
totaal km dieselwagens (miljard)	6,19	6,74	7,18	7,39	6,99	6,88	6,47	6,53
aandeel km dieselwagens	75,7%	79,2%	80,6%	81,6%	81,6%	82,1%	81,6%	81,9%
aantal benzinewagens	227 935	218 899	209 753	204 088	200 524	191 373	191 831	188 822
jaarlijkse km per benzinewagen	8 576	7 929	8 117	8 016	7 753	7 743	7 759	7 779
totaal km benzinewagens (miljard)	1,95	1,74	1,70	1,64	1,55	1,48	1,44	1,43
aandeel km benzinewagens	23,9%	20,4%	19,1%	18,1%	18,2%	17,7%	18,2%	17,9%
aantal wagens op LPG	2 285	2 115	1 979	1 745	1 573	1 378	1 323	1 146
jaarlijkse km per wagen op LPG	16 679	16 619	15 326	14 645	14 676	14 393	13 897	12 738
totaal km wagens op LPG (miljard)	0,04	0,04	0,03	0,03	0,02	0,02	0,02	0,02
aandeel km wagens op LPG	0,5%	0,4%	0,3%	0,3%	0,3%	0,2%	0,2%	0,2%
aantal wagens op aardgas					7	15	18	52
jaarlijkse km per wagen op aardgas					20 456	11 679	16 633	16 188
totaal km wagens op aardgas (miljard)					0,00	0,00	0,00	0,00
aandeel km wagens op aardgas					0,0%	0,0%	0,0%	0,0%
aantal elektrische wagens	1	1	1	9	73	199	235	301
jaarlijkse km per elektrische wagen	2 979	3 291	2 806	6 056	3 048	3 004	5 385	7 396
totaal km elektrische wagens (miljard)	0,00	0,00	0,00	0,00	0,00	0,00	0,00	0,00
aandeel km elektrische wagens	0,0%	0,0%	0,0%	0,0%	0,0%	0,0%	0,0%	0,0%

* Cijfers via aangepaste methodologie. Vergelijking met voorgaande jaren kan leiden tot incoherentie.

6.2 Afgelegde kilometers per brandstoftype en voertuigleeftijd

Deze afzonderlijke analyse toont het belang van de personenwagens in functie van hun leeftijd. Het is inderdaad zo dat oudere wagens gemiddeld meer vervuilende emissies uitstoten per kilometer, maar anderzijds is hun aandeel in de afgelegde kilometers kleiner. Dit is een belangrijke afweging die men moet maken bij het uitstippelen van een mobiliteitsbeleid.



7 Vergelijking met andere landen (personenwagens)

7.1 Nederland

In Nederland geeft het Centraal Bureau voor de Statistiek volgende cijfers voor personenwagens in 2013⁴:

Alle brandstofsoorten: 13 044 km/jaar

Diesel: 23 283 km/jaar

Benzine: 10 554 km/jaar

De Nederlandse personenwagens reden in 2013 dus gemiddeld 15 % minder dan de Belgische. Toch ligt het gemiddelde voor zowel dieselwagens als voor benzinewagens in Nederland hoger. In Nederland is het aandeel dieselwagens in het wagenpark echter veel kleiner (17 %)⁵ dan in België (63 %, tabel blz. 11).

7.2 Frankrijk

In Frankrijk geeft l'Union Routière de France volgende benaderende cijfers voor personenwagens in 2012⁶:

Alle brandstofsoorten: 12 700 km/jaar

Diesel: 15 600 km/jaar

Benzine: 8 200 km/jaar

Ook de Franse personenwagens reden in 2012 dus significant minder dan de Belgische. Het aandeel dieselwagens in Frankrijk (61 %) ligt iets lager dan in België.

⁴ Voorlopige cijfers,
[http://statline.cbs.nl/StatWeb/publication/?DM=SLNL&PA=71107NED&D1=a&D2=a&D3=a&D4=0&D5=0&D6=\(1-11\)-l&VW=T](http://statline.cbs.nl/StatWeb/publication/?DM=SLNL&PA=71107NED&D1=a&D2=a&D3=a&D4=0&D5=0&D6=(1-11)-l&VW=T)

⁵ [http://statline.cbs.nl/StatWeb/publication/?DM=SLNL&PA=71405NED&D1=13-15&D2=0&D3=\(1-6\)-l&VW=T](http://statline.cbs.nl/StatWeb/publication/?DM=SLNL&PA=71405NED&D1=13-15&D2=0&D3=(1-6)-l&VW=T)

⁶ <http://www.unionroutiere.fr/wp-content/uploads/2013/12/URF-partie-2-BD.pdf>

7.3 Duitsland

In Duitsland komt het Statistisches Bundesamt (Destatis) voor 2011 tot volgende cijfers⁷:

Alle brandstofsoorten: 14 100 km/jaar

Diesel: 20 700 km/jaar

Benzine: 11 500 km/jaar

Het aandeel dieselwagens in Duitsland (26,3 %) ligt veel lager dan in België.

7.4 Afgelegde kilometers per inwoner

De Belgische personenwagens rijden gemiddeld dus meer dan deze van onze buurlanden. Om een zicht te krijgen op het globale wagengebruik, moet ook rekening gehouden worden met het wagenbezit. We komen dan tot een interessante indicator voor mobiliteitsmanagement: de jaarlijks afgelegde kilometers per inwoner.

(km/jaar per inwoner) = (km/jaar per wagen) x (aantal wagens per inwoner)

2013	België	Vlaanderen	Wallonië	Brussel
Personenwagens 31/12/2013	5 504 809	3 286 298	1 698 189	507 538
Bevolking 1/1/2014 (FOD Economie)	11 150 516	6 410 705	3 576 325	1 163 486
Personenwagens per 1 000 inwoners	494	513	475	436
Gemiddeld km/jaar per personenwagen	15 284	14 903	15 763	16 243
Gemiddeld km/jaar per inwoner	7 546	7 640	7 485	7 086

In 2013 hadden de Belgen 494 personenwagens per 1 000 inwoners (zie tabel). In Nederland was dit 471 personenwagens per 1 000 inwoners⁸, in Frankrijk 497⁹ en in Duitsland 543¹⁰. Door hiermee rekening te houden, kunnen we het gemiddeld aantal afgelegde kilometers als bestuurder berekenen:

België: 7 546 km/jaar per inwoner

Nederland: 6 144 km/jaar per inwoner

Frankrijk: 6 312 km/jaar per inwoner

Duitsland: 7 403 km/jaar per inwoner

Onderzoek naar de oorzaken hiervan valt buiten het opzet van deze publicatie, maar wellicht zijn de subsidie van de mobiliteit (woon-werkverkeer en firmawagens met tankkaart), de specifieke ruimtelijke ordening in ons land en de remmende factoren om van woonplaats te veranderen (registratierechten, gebrek aan stimulansen, ...) hier niet vreemd aan.

⁷https://www.destatis.de/EN/Publications/Specialized/EnvironmentalEconomicAccounting/Transportenvironment.pdf?__blob=publicationFile

⁸ <http://statline.cbs.nl/Statweb/publication/?DM=SLNL&PA=82044NED&D1=a&D2=0&D3=10-14&HDR=T&STB=G1,G2&VW=T>;

<http://statline.cbs.nl/StatWeb/publication/?VW=T&DM=SLNL&PA=37296ned&D1=a&D2=0,10,20,30,40,50,60,%28I-1%29,I&HD=130605-0924&HDR=G1&STB=T>

⁹ <http://www.unionroutiere.fr/wp-content/uploads/2013/12/URF-partie-2-BD.pdf>

¹⁰

<https://www.destatis.de/EN/FactsFigures/EconomicSectors/TransportTraffic/EnterprisesInfrastructureVehicleStock/Tables/Vehiclestock.html>;

https://www.destatis.de/EN/FactsFigures/SocietyState/Population/CurrentPopulation/Tables/Census_SexAndCitizenship.html

Wanneer we de cijfers opsplitsen per gewest krijgen we de resultaten in bovenstaande tabel. Het hoge aantal km/jaar (en ook wagenbezit) voor het Brussels Gewest is te wijten aan het verhoudingsgewijs groter aandeel bedrijfswagens (34 %), maar ook in Vlaanderen (16 % bedrijfswagens) speelt dit effect sterker mee dan in Wallonië (7 % bedrijfswagens). Voertuigen zijn in de DIV databank immers gekoppeld aan de locatie van hun eigenaar, dus bedrijfswagens aan de locatie van het bedrijf (of de leasingmaatschappij).

8 Gedetailleerde tabellen per voertuig-categorie (brandstof + regio) volgens leeftijd

Op de volgende pagina's vindt men de tabellen en grafieken met kilometerstanden per voertuigcategorie, voor de belangrijkste categorieën berekend volgens de nieuwe methode (methode (1)), voor België als voor de drie gewesten:

- personenwagens benzine
- personenwagens diesel
- personenwagens LPG
- lichte vrachtwagens diesel
- vrachtwagens diesel
- trekkers van opleggers diesel
- bussen en cars diesel

De grijs gemarkeerde cijfers zijn berekend op basis van Car-Pass gegevens, de andere op basis van de DIV-databank en GOCA-gegevens.

Volgende informatie wordt in grafiekvorm weergegeven:

Km/jaar sinds inschrijving: [rode stippellijn]

gemiddeld aantal afgelegde kilometers per jaar tijdens de levensduur van de voertuigen (per leeftijdsklasse) waarvoor minstens 1 recente kilometerstand gekend is

Km afgelegd het laatste jaar (reëel): [blauwe curve]

gemiddeld aantal afgelegde kilometers in 2013, voor de voertuigen (per leeftijdsklasse) waarvoor 2 recente kilometerstanden gekend zijn. Voor voertuigen van leeftijdsklasse 0 is er slechts één kilometerstand gekend en worden de afgelegde kilometers berekend t.o.v. de eerste inschrijvingsdatum.

De omschrijving van de weergegeven kolommen vindt u in hoofdstuk 4.

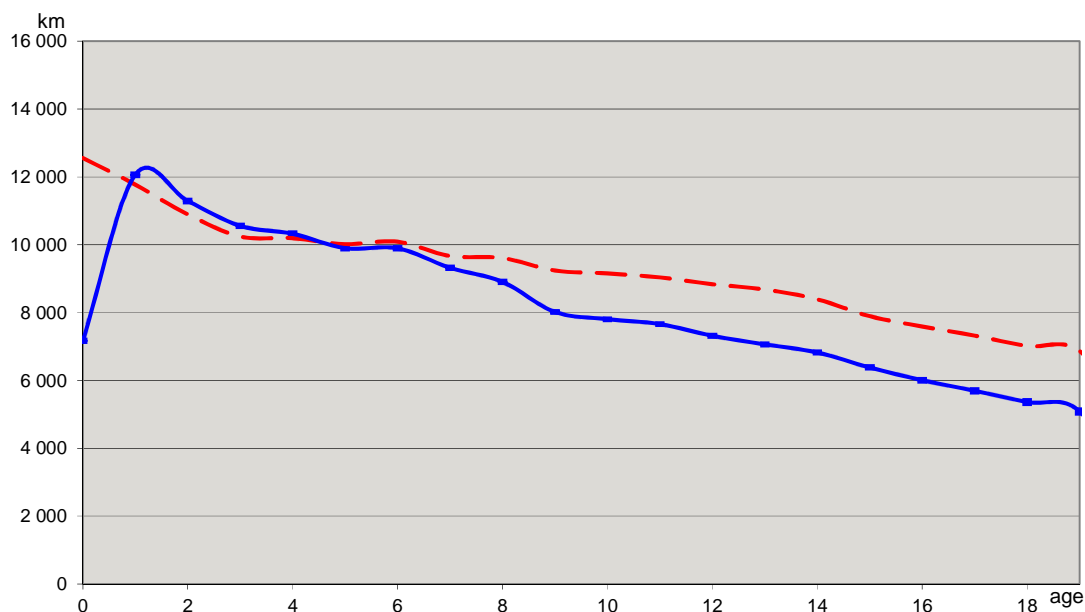
De gemiddelde waarden voor het geheel van het wagenpark (voor het betreffende voertuigcategorie (aard, brandstof) op de vermelde datum) worden boven de grafiek weergegeven. Zij zijn het resultaat van een extrapolatie van de beschikbare waarden per leeftijdsklasse naar het volledige voertuigenpark.

8.1 Personenwagens benzine

België				Belgique			
Personenwagens Benzine				Voitures personnelles Essence			
Jaar		2013		Année			
Aantal voertuigen (31/12/2013)		2 015 413		Nombre de véhicules (31/12/2013)			
Totaal aantal ingeschreven voertuigen		2 178 609		Nombre total de véhicules immatriculés			
Gemiddelde leeftijd (jaar)		11,21		Age moyen (année)			
Gemiddelde kilometerstand		83 563		Kilométrage moyen			
Km/jaar sinds inschrijving		9 431		Km annuels depuis l'immatriculation			
Km afgelegd het laatste jaar (op jaarbasis)		8 870		Km parcourus la dernière année (sur base annuelle)			
Km afgelegd het laatste jaar (reëel)		8 068		Km parcourus la dernière année (réel)			

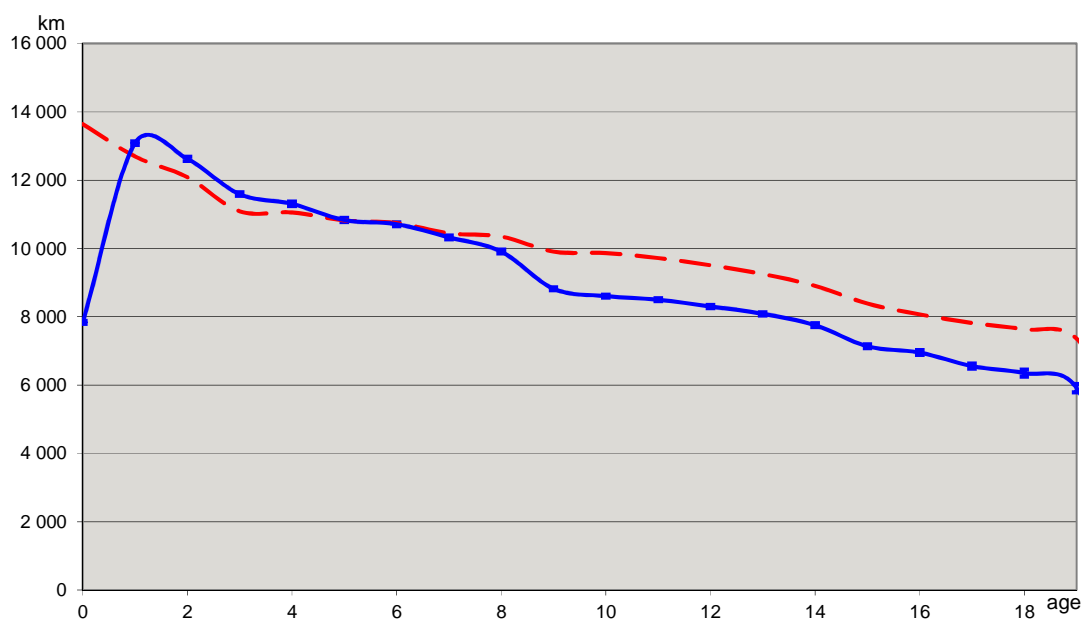
Leeftijds-klasse	Aantal voertuigen (31/12/2013)	Totaal aantal ingeschreven voertuigen	Gemiddelde leeftijd (jaar)	Gemiddelde kilometerstand	Km/jaar sinds inschrijving	Km afgelegd het laatste jaar (op jaarbasis)	Km afgelegd het laatste jaar (reëel)
Classe d'âge	Nombre de véhicules (31/12/2013)	Nombre total de véhicules immatriculés	Age moyen (année)	Kilométrage moyen	Km annuels depuis l'immatriculation	Km parcourus la dernière année (sur base annuelle)	Km parcourus la dernière année (réel)
0	158 105	168 745	0,55	7 181	13 091	13 068	7 333
1	140 154	144 198	1,55	18 692	12 047	12 486	12 282
2	130 630	132 894	2,53	28 410	11 232	11 765	11 677
3	117 930	121 545	3,56	37 317	10 469	10 976	10 833
4	103 773	107 629	4,54	47 306	10 419	10 750	10 576
5	95 278	99 103	5,57	56 840	10 208	10 290	10 108
6	98 411	102 329	6,56	67 194	10 242	10 245	10 063
7	104 030	108 874	7,59	74 992	9 886	9 783	9 582
8	96 989	102 304	8,57	84 004	9 805	9 394	9 163
9	100 214	106 595	9,58	90 107	9 409	8 439	8 198
10	90 120	97 319	10,56	98 679	9 349	8 299	8 005
11	91 565	100 261	11,58	106 767	9 219	8 219	7 866
12	84 631	94 292	12,56	113 349	9 027	7 961	7 558
13	93 062	105 435	13,59	120 171	8 841	7 781	7 324
14	81 839	94 711	14,56	124 312	8 536	7 565	7 044
15	64 597	76 570	15,55	124 930	8 032	7 129	6 555
16	47 493	57 126	16,55	127 918	7 728	6 845	6 249
17	38 178	46 858	17,56	130 891	7 455	6 543	5 911
18	26 150	32 613	18,54	133 665	7 208	6 263	5 616
19	21 849	27 479	19,56	136 862	6 997	5 914	5 280
20	230 415	251 729	36,49	170 921	4 684	2 189	1 955

Vlaanderen		Flandre	
Personenwagens Benzine		Voitures personnelles Essence	
Jaar	2013	Année	
Aantal voertuigen (31/12/2013)	1 204 580	Nombre de véhicules (31/12/2013)	
Totaal aantal ingeschreven voertuigen	1 292 651	Nombre total de véhicules immatriculés	
Gemiddelde leeftijd (jaar)	10,57	Age moyen (année)	
Gemiddelde kilometerstand	79 836	Kilométrage moyen	
Km/jaar sinds inschrijving	9 316	Km annuels depuis l'immatriculation	
Km afgelegd het laatste jaar (op jaarbasis)	8 781	Km parcourus la dernière année (sur base annuelle)	
Km afgelegd het laatste jaar (reëel)	8 036	Km parcourus la dernière année (réel)	



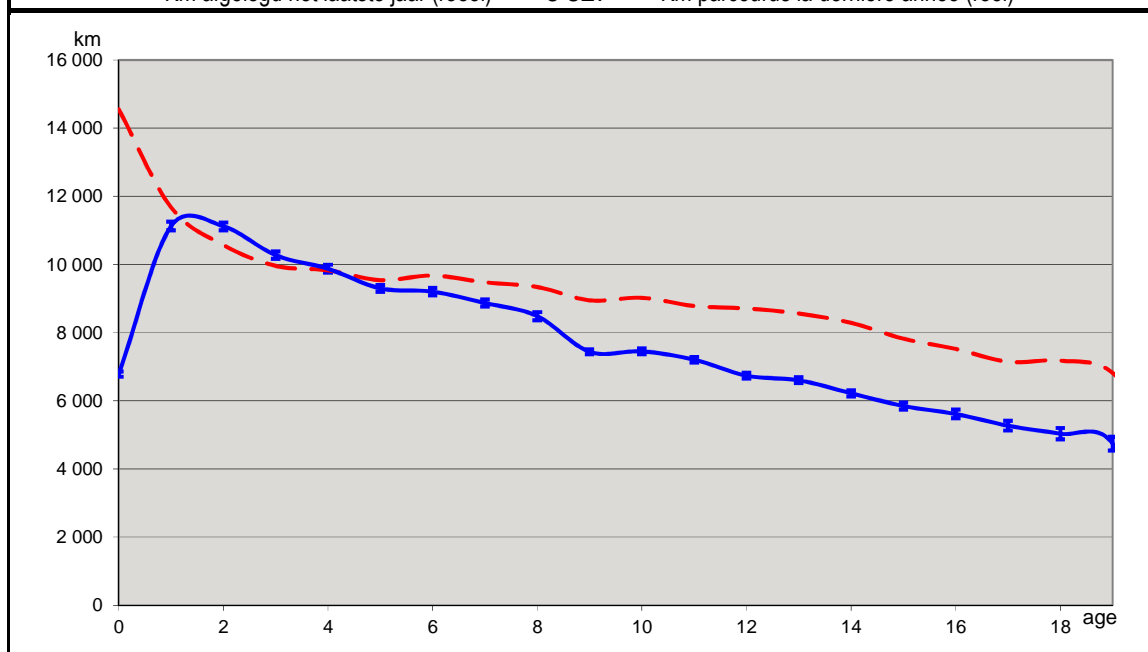
Leeftijds-klasse	Aantal voertuigen (31/12/2013)	Totaal aantal ingeschreven voertuigen	Gemiddelde leeftijd (jaar)	Gemiddelde kilometerstand	Km/jaar sinds inschrijving	Km afgelegd het laatste jaar (op jaarbasis)	Km afgelegd het laatste jaar (reëel)
Classe d'âge	Nombre de véhicules (31/12/2013)	Nombre total de véhicules immatriculés	Age moyen (année)	Kilométrage moyen	Km annuels depuis l'immatriculation	Km parcourus la dernière année (sur base annuelle)	Km parcourus la dernière année (réel)
0	93 763	99 639	0,56	6 980	12 560	12 546	7 169
1	85 107	86 549	1,56	18 329	11 775	12 168	12 064
2	79 493	80 547	2,53	27 582	10 899	11 355	11 291
3	72 864	74 674	3,57	36 561	10 244	10 671	10 556
4	64 470	66 338	4,54	46 336	10 195	10 457	10 326
5	59 452	61 342	5,57	55 827	10 019	10 041	9 900
6	62 007	63 967	6,56	66 175	10 089	10 036	9 895
7	63 418	65 802	7,59	73 352	9 668	9 479	9 323
8	59 934	62 689	8,57	82 353	9 608	9 093	8 905
9	62 183	65 484	9,58	88 509	9 240	8 219	8 019
10	55 703	59 551	10,56	96 657	9 155	8 059	7 807
11	55 608	60 180	11,58	104 684	9 038	7 961	7 661
12	50 896	56 060	12,56	110 952	8 837	7 668	7 317
13	55 541	62 193	13,59	117 988	8 680	7 469	7 064
14	48 968	55 982	14,56	122 241	8 393	7 295	6 824
15	38 643	45 084	15,55	122 763	7 893	6 895	6 383
16	28 368	33 730	16,55	125 647	7 591	6 549	6 004
17	22 822	27 614	17,56	128 577	7 322	6 260	5 694
18	15 783	19 434	18,55	130 152	7 016	5 947	5 362
19	13 675	16 988	19,56	134 320	6 866	5 662	5 084
20	115 882	128 804	35,34	164 576	4 657	2 715	2 438

Wallonië		Wallonie	
Personenwagens Benzine		Voitures personnelles Essence	
Jaar	2013	Année	
Aantal voertuigen (31/12/2013)	617 654	Nombre de véhicules (31/12/2013)	
Totaal aantal ingeschreven voertuigen	670 841	Nombre total de véhicules immatriculés	
Gemiddelde leeftijd (jaar)	11,74	Age moyen (année)	
Gemiddelde kilometerstand	89 244	Kilométrage moyen	
Km/jaar sinds inschrijving	9 844	Km annuels depuis l'immatriculation	
Km afgelegd het laatste jaar (op jaarbasis)	9 414	Km parcourus la dernière année (sur base annuelle)	
Km afgelegd het laatste jaar (reëel)	8 558	Km parcourus la dernière année (réel)	



Leeftijds-klasse	Aantal voertuigen (31/12/2013)	Totaal aantal ingeschreven voertuigen	Gemiddelde leeftijd (jaar)	Gemiddelde kilometerstand	Km/jaar sinds inschrijving	Km afgelegd het laatste jaar (op jaarbasis)	Km afgelegd het laatste jaar (reëel)
Classe d'âge	Nombre de véhicules (31/12/2013)	Nombre total de véhicules immatriculés	Age moyen (année)	Kilométrage moyen	Km annuels depuis l'immatriculation	Km parcourus la dernière année (sur base annuelle)	Km parcourus la dernière année (réel)
0	48 895	50 739	0,55	7 501	13 644	13 643	7 835
1	43 105	43 712	1,54	19 589	12 692	13 169	13 086
2	40 072	40 781	2,53	30 556	12 086	12 719	12 622
3	34 971	36 308	3,56	39 452	11 088	11 781	11 589
4	30 707	32 148	4,53	50 112	11 054	11 552	11 309
5	27 378	28 747	5,56	60 203	10 824	11 081	10 834
6	28 032	29 433	6,57	70 556	10 745	10 956	10 711
7	31 580	33 380	7,59	79 224	10 444	10 594	10 324
8	28 742	30 671	8,56	88 615	10 349	10 216	9 910
9	29 330	31 638	9,57	94 876	9 909	9 136	8 819
10	26 589	29 123	10,55	104 086	9 865	8 986	8 607
11	27 810	30 864	11,58	112 561	9 720	8 944	8 499
12	26 064	29 451	12,56	119 414	9 509	8 807	8 303
13	28 840	33 086	13,59	125 771	9 252	8 640	8 087
14	25 397	29 749	14,56	129 645	8 904	8 372	7 754
15	19 946	24 050	15,56	130 479	8 388	7 826	7 137
16	14 985	18 235	16,56	133 593	8 069	7 656	6 953
17	12 033	14 962	17,56	137 294	7 820	7 318	6 555
18	8 071	10 175	18,54	141 533	7 634	7 122	6 350
19	6 400	8 160	19,56	143 934	7 360	6 666	5 912
20	78 707	85 429	37,56	178 638	4 756	<u>2 020</u>	<u>1 792</u>

Brussel		Bruxelles	
Personenwagens Benzine		Voitures personnelles Essence	
Jaar	2013	Année	
Aantal voertuigen (31/12/2013)	188 822	Nombre de véhicules (31/12/2013)	
Totaal aantal ingeschreven voertuigen	209 380	Nombre total de véhicules immatriculés	
Gemiddelde leeftijd (jaar)	13,47	Age moyen (année)	
Gemiddelde kilometerstand	89 157	Kilométrage moyen	
Km/jaar sinds inschrijving	8 877	Km annuels depuis l'immatriculation	
Km afgelegd het laatste jaar (op jaarbasis)	7 779	Km parcourus la dernière année (sur base annuelle)	
Km afgelegd het laatste jaar (reëel)	6 827	Km parcourus la dernière année (réel)	



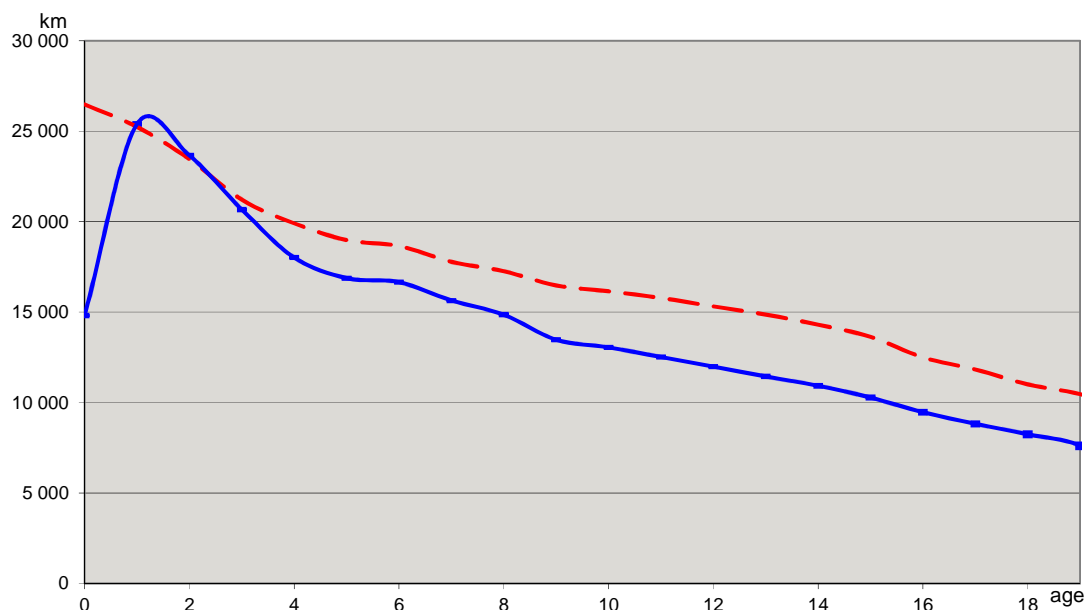
Leeftijds-klasse	Aantal voertuigen (31/12/2013)	Totaal aantal ingeschreven voertuigen	Gemiddelde leeftijd (jaar)	Gemiddelde kilometerstand	Km/jaar sinds inschrijving	Km afgelegd het laatste jaar (op jaarbasis)	Km afgelegd het laatste jaar (reëel)
Classe d'âge	Nombre de véhicules (31/12/2013)	Nombre total de véhicules immatriculés	Age moyen (année)	Kilométrage moyen	Km annuels depuis l'immatriculation	Km parcourus la dernière année (sur base annuelle)	Km parcourus la dernière année (réel)
0	15 326	18 231	0,50	7 286	14 553	14 396	6 780
1	11 791	13 716	1,54	18 039	11 676	12 303	11 125
2	10 923	11 330	2,53	26 704	10 571	11 317	11 118
3	9 924	10 318	3,55	35 393	9 957	10 452	10 270
4	8 417	8 897	4,53	44 526	9 827	10 130	9 874
5	8 246	8 721	5,56	53 036	9 539	9 544	9 297
6	8 167	8 644	6,55	63 404	9 674	9 457	9 200
7	8 827	9 405	7,58	71 778	9 475	9 132	8 868
8	8 119	8 671	8,56	79 894	9 338	8 760	8 482
9	8 518	9 211	9,57	85 632	8 946	7 727	7 436
10	7 636	8 363	10,55	95 183	9 021	7 767	7 448
11	7 952	8 951	11,57	101 582	8 780	7 624	7 204
12	7 478	8 530	12,56	109 349	8 708	7 182	6 736
13	8 470	9 854	13,58	116 266	8 560	7 113	6 600
14	7 280	8 714	14,56	120 591	8 285	6 786	6 220
15	5 853	7 234	15,55	121 568	7 820	6 484	5 845
16	4 032	5 013	16,54	124 396	7 519	6 240	5 610
17	3 214	4 142	17,55	125 318	7 142	5 964	5 267
18	2 213	2 900	18,53	132 979	7 176	5 764	5 030
19	1 691	2 228	19,55	133 268	6 817	5 474	4 739
20	34 745	36 307	38,09	177 738	4 666	848	734

8.2 Personenwagens diesel

België				Belgique			
Personenwagens Diesel				Voitures personnelles Diesel			
Jaar		2013		Année			
Aantal voertuigen (31/12/2013)		3 445 077		Nombre de véhicules (31/12/2013)			
Totaal aantal ingeschreven voertuigen		3 756 903		Nombre total de véhicules immatriculés			
Gemiddelde leeftijd (jaar)		6,32		Age moyen (année)			
Gemiddelde kilometerstand		109 906		Kilométrage moyen			
Km/jaar sinds inschrijving		20 050		Km annuels depuis l'immatriculation			
Km afgelegd het laatste jaar (op jaarbasis)		19 118		Km parcourus la dernière année (sur base annuelle)			
Km afgelegd het laatste jaar (reëel)		17 323		Km parcourus la dernière année (réel)			

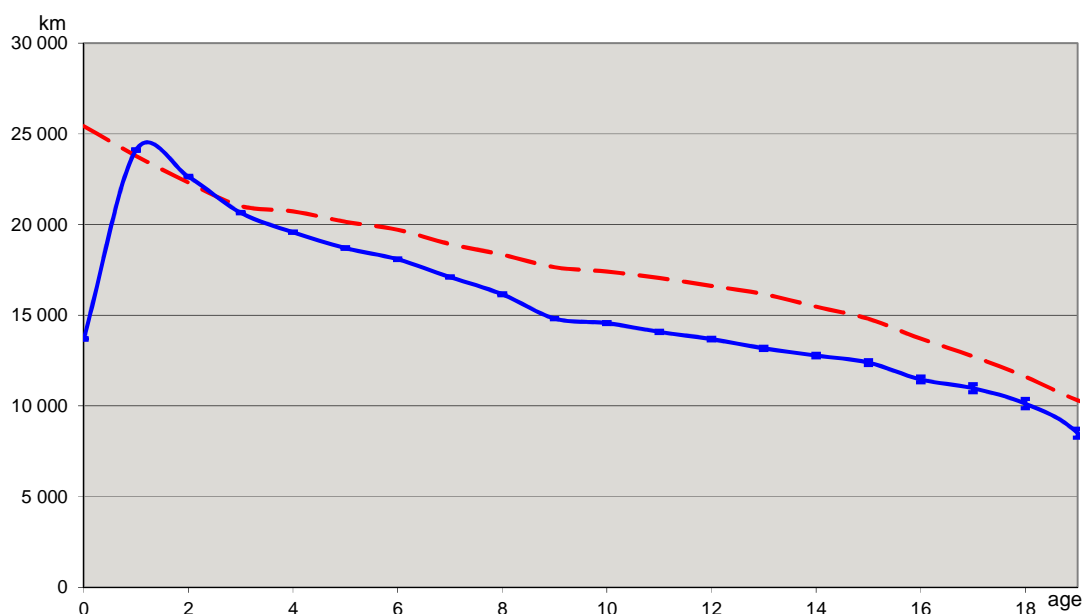
Leeftijds-klasse	Aantal voertuigen (31/12/2013)	Totaal aantal ingeschreven voertuigen	Gemiddelde leeftijd (jaar)	Gemiddelde kilometerstand	Km/jaar sinds inschrijving	Km afgelegd het laatste jaar (op jaarbasis)	Km afgelegd het laatste jaar (reëel)
Classe d'âge	Nombre de véhicules (31/12/2013)	Nombre total de véhicules immatriculés	Age moyen (année)	Kilométrage moyen	Km annuels depuis l'immatriculation	Km parcourus la dernière année (sur base annuelle)	Km parcourus la dernière année (réel)
0	288 442	317 396	0,55	14 732	26 575	26 574	14 338
1	302 123	314 572	1,56	39 284	25 246	25 862	25 310
2	382 001	393 085	2,54	59 669	23 534	24 063	23 789
3	349 330	369 806	3,54	75 816	21 396	21 405	20 888
4	280 975	313 459	4,55	92 254	20 282	19 520	18 535
5	300 294	328 220	5,58	108 098	19 388	18 189	17 390
6	273 864	292 732	6,55	124 349	18 996	17 624	17 055
7	251 389	269 685	7,57	137 450	18 162	16 605	16 057
8	201 263	218 494	8,55	150 679	17 613	15 821	15 210
9	175 025	192 278	9,56	161 071	16 848	14 471	13 829
10	136 185	151 319	10,54	174 283	16 533	14 173	13 458
11	116 007	130 764	11,58	187 242	16 176	13 726	12 946
12	93 238	107 298	12,55	196 980	15 699	13 327	12 435
13	79 700	93 215	13,57	206 819	15 240	12 874	11 913
14	60 282	72 268	14,56	213 303	14 650	12 514	11 427
15	43 341	53 423	15,55	217 541	13 992	12 036	10 851
16	28 033	35 478	16,55	213 105	12 875	11 268	10 013
17	19 574	25 414	17,56	211 810	12 062	10 620	9 330
18	14 641	18 843	18,55	206 793	11 149	9 841	8 694
19	10 003	13 064	19,56	204 616	10 462	8 934	7 819
20	39 367	46 090	26,58	252 606	9 503	5 781	5 060

Vlaanderen			Flandre		
Personenwagens Diesel			Voitures personnelles Diesel		
Jaar	2013	Année			
Aantal voertuigen (31/12/2013)	2 059 091	Nombre de véhicules (31/12/2013)			
Totaal aantal ingeschreven voertuigen	2 223 277	Nombre total de véhicules immatriculés			
Gemiddelde leeftijd (jaar)	6,52	Age moyen (année)			
Gemiddelde kilometerstand	110 500	Kilométrage moyen			
Km/jaar sinds inschrijving	19 628	Km annuels depuis l'immatriculation			
Km afgelegd het laatste jaar (op jaarbasis)	18 530	Km parcourus la dernière année (sur base annuelle)			
Km afgelegd het laatste jaar (reëel)	16 923	Km parcourus la dernière année (réel)			



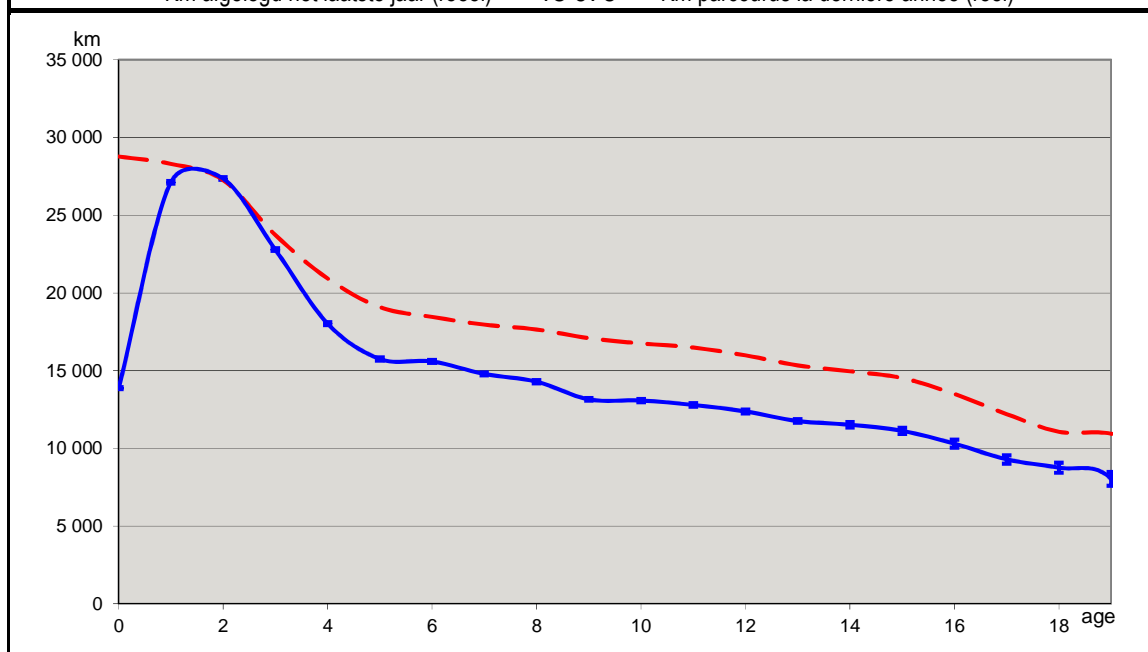
Leeftijds-klasse	Aantal voertuigen (31/12/2013)	Totaal aantal ingeschreven voertuigen	Gemiddelde leeftijd (jaar)	Gemiddelde kilometerstand	Km/jaar sinds inschrijving	Km afgelegd het laatste jaar (op jaarbasis)	Km afgelegd het laatste jaar (reëel)
Classe d'âge	Nombre de véhicules (31/12/2013)	Nombre total de véhicules immatriculés	Age moyen (année)	Kilométrage moyen	Km annuels depuis l'immatriculation	Km parcourus la dernière année (sur base annuelle)	Km parcourus la dernière année (réel)
0	161 507	171 989	0,56	14 957	26 481	26 501	14 819
1	178 552	184 041	1,56	39 295	25 243	25 811	25 397
2	216 674	222 364	2,54	59 511	23 455	23 906	23 659
3	195 662	205 973	3,54	75 195	21 215	21 130	20 674
4	160 572	178 758	4,55	90 629	19 907	18 971	18 017
5	178 541	193 565	5,58	105 833	18 982	17 581	16 879
6	165 294	174 336	6,54	122 070	18 653	17 101	16 658
7	154 330	163 103	7,57	134 579	17 785	16 062	15 646
8	125 921	134 424	8,55	147 639	17 261	15 327	14 856
9	110 962	120 031	9,56	157 539	16 476	14 001	13 475
10	87 423	95 897	10,54	170 271	16 152	13 666	13 053
11	74 179	82 475	11,58	182 747	15 784	13 188	12 517
12	60 334	68 603	12,55	192 216	15 317	12 782	11 983
13	50 777	58 741	13,57	201 762	14 866	12 317	11 445
14	38 746	46 094	14,56	208 317	14 306	11 941	10 930
15	27 777	33 800	15,55	211 951	13 634	11 354	10 278
16	17 985	22 488	16,55	206 840	12 497	10 612	9 466
17	12 917	16 508	17,56	207 751	11 830	9 997	8 825
18	9 773	12 387	18,55	204 196	11 006	9 275	8 246
19	6 896	8 897	19,56	204 657	10 464	8 661	7 615
20	24 269	28 803	25,90	246 062	9 502	6 573	5 779

Wallonië		Wallonie	
Personenwagens Diesel		Voitures personnelles Diesel	
Jaar	2013	Année	
Aantal voertuigen (31/12/2013)	1 064 515	Nombre de véhicules (31/12/2013)	
Totaal aantal ingeschreven voertuigen	1 161 469	Nombre total de véhicules immatriculés	
Gemiddelde leeftijd (jaar)	6,15	Age moyen (année)	
Gemiddelde kilometerstand	111 533	Kilométrage moyen	
Km/jaar sinds inschrijving	20 173	Km annuels depuis l'immatriculation	
Km afgelegd het laatste jaar (op jaarbasis)	19 559	Km parcourus la dernière année (sur base annuelle)	
Km afgelegd het laatste jaar (reëel)	17 886	Km parcourus la dernière année (réel)	



Leeftijds-klasse	Aantal voertuigen (31/12/2013)	Totaal aantal ingeschreven voertuigen	Gemiddelde leeftijd (jaar)	Gemiddelde kilometerstand	Km/jaar sinds inschrijving	Km afgelegd het laatste jaar (op jaarbasis)	Km afgelegd het laatste jaar (reëel)
Classe d'âge	Nombre de véhicules (31/12/2013)	Nombre total de véhicules immatriculés	Age moyen (année)	Kilométrage moyen	Km annuels depuis l'immatriculation	Km parcourus la dernière année (sur base annuelle)	Km parcourus la dernière année (réel)
0	79 179	90 123	0,57	14 516	25 434	25 352	13 699
1	85 066	86 575	1,57	37 326	23 797	24 331	24 119
2	124 160	126 428	2,54	56 655	22 322	22 833	22 647
3	120 886	126 814	3,55	74 643	21 029	21 114	20 660
4	98 350	105 419	4,55	94 289	20 736	20 236	19 582
5	100 840	108 779	5,58	112 513	20 163	19 409	18 710
6	89 980	97 533	6,55	129 219	19 723	18 825	18 094
7	80 335	87 986	7,57	143 323	18 929	17 891	17 111
8	60 847	67 839	8,56	157 011	18 347	17 056	16 164
9	51 143	57 627	9,56	168 776	17 655	15 718	14 824
10	38 273	43 560	10,54	183 538	17 414	15 543	14 570
11	32 398	37 426	11,57	197 436	17 061	15 140	14 088
12	24 816	29 245	12,54	208 577	16 627	14 859	13 689
13	21 795	25 985	13,57	219 446	16 170	14 393	13 183
14	16 216	19 700	14,56	225 368	15 479	14 095	12 782
15	11 438	14 328	15,55	230 289	14 807	13 859	12 396
16	7 434	9 569	16,55	227 006	13 714	13 028	11 464
17	4 954	6 543	17,56	223 674	12 738	12 602	10 977
18	3 735	4 887	18,54	215 373	11 617	11 592	10 127
19	2 372	3 178	19,56	201 768	10 318	9 828	8 500
20	10 298	11 925	27,22	257 736	9 469	5 335	4 615

Brussel		Bruxelles	
Personenwagens Diesel		Voitures personnelles Diesel	
Jaar	2013	Année	
Aantal voertuigen (31/12/2013)	313 126	Nombre de véhicules (31/12/2013)	
Totaal aantal ingeschreven voertuigen	361 249	Nombre total de véhicules immatriculés	
Gemiddelde leeftijd (jaar)	5,59	Age moyen (année)	
Gemiddelde kilometerstand	100 384	Kilométrage moyen	
Km/jaar sinds inschrijving	22 407	Km annuels depuis l'immatriculation	
Km afgelegd het laatste jaar (op jaarbasis)	21 580	Km parcourus la dernière année (sur base annuelle)	
Km afgelegd het laatste jaar (reëel)	18 076	Km parcourus la dernière année (réel)	



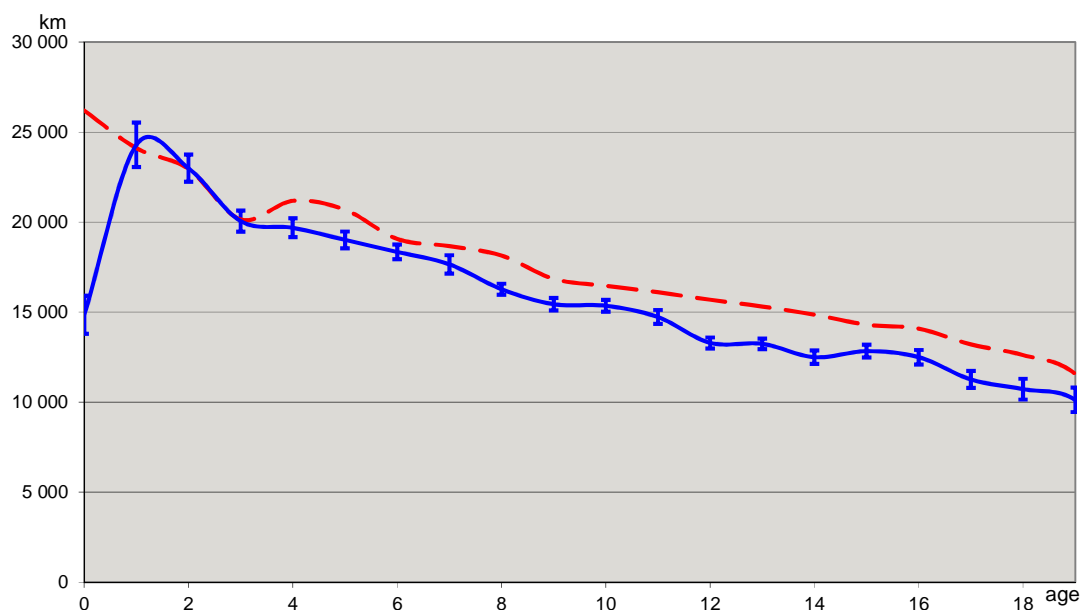
Leeftijds-klasse	Aantal voertuigen (31/12/2013)	Totaal aantal ingeschreven voertuigen	Gemiddelde leeftijd (jaar)	Gemiddelde kilometerstand	Km/jaar sinds inschrijving	Km afgelegd het laatste jaar (op jaarbasis)	Km afgelegd het laatste jaar (reëel)
Classe d'âge	Nombre de véhicules (31/12/2013)	Nombre total de véhicules immatriculés	Age moyen (année)	Kilométrage moyen	Km annuels depuis l'immatriculation	Km parcourus la dernière année (sur base annuelle)	Km parcourus la dernière année (réel)
0	47 492	54 981	0,49	14 145	28 777	28 835	13 873
1	37 973	43 203	1,53	43 180	28 306	29 238	27 116
2	40 626	43 496	2,52	68 678	27 269	28 168	27 358
3	32 186	36 187	3,52	83 425	23 732	23 994	22 789
4	21 324	28 332	4,53	94 731	20 930	20 486	18 031
5	20 034	24 744	5,55	106 008	19 088	17 614	15 753
6	17 856	19 872	6,54	120 702	18 458	16 493	15 595
7	16 057	17 721	7,56	135 808	17 962	15 517	14 788
8	13 924	15 474	8,55	150 979	17 651	15 025	14 293
9	12 402	13 974	9,55	163 224	17 095	13 932	13 154
10	10 062	11 323	10,54	176 575	16 752	13 871	13 080
11	9 061	10 391	11,57	190 733	16 488	13 669	12 793
12	7 800	9 080	12,54	200 508	15 986	13 312	12 378
13	6 838	8 134	13,56	208 063	15 342	12 804	11 762
14	5 099	6 196	14,55	217 720	14 962	12 706	11 520
15	3 969	5 095	15,54	225 679	14 523	12 595	11 124
16	2 490	3 282	16,55	223 391	13 500	11 821	10 305
17	1 637	2 275	17,55	214 268	12 206	10 949	9 288
18	1 077	1 496	18,54	205 231	11 070	10 302	8 762
19	690	933	19,54	213 782	10 943	9 407	8 033
20	4 529	5 060	28,85	279 725	9 696	2 463	2 103

8.3 Personenwagens LPG

België				Belgique			
Personenwagens LPG				Voitures personnelles GPL			
Jaar		2013		Année			
Aantal voertuigen (31/12/2013)		23 884		Nombre de véhicules (31/12/2013)			
Totaal aantal ingeschreven voertuigen		28 433		Nombre total de véhicules immatriculés			
Gemiddelde leeftijd (jaar)		13,41		Age moyen (année)			
Gemiddelde kilometerstand		180 803		Kilométrage moyen			
Km/jaar sinds inschrijving		15 833		Km annuels depuis l'immatriculation			
Km afgelegd het laatste jaar (op jaarbasis)		15 711		Km parcourus la dernière année (sur base annuelle)			
Km afgelegd het laatste jaar (reëel)		14 191		Km parcourus la dernière année (réel)			

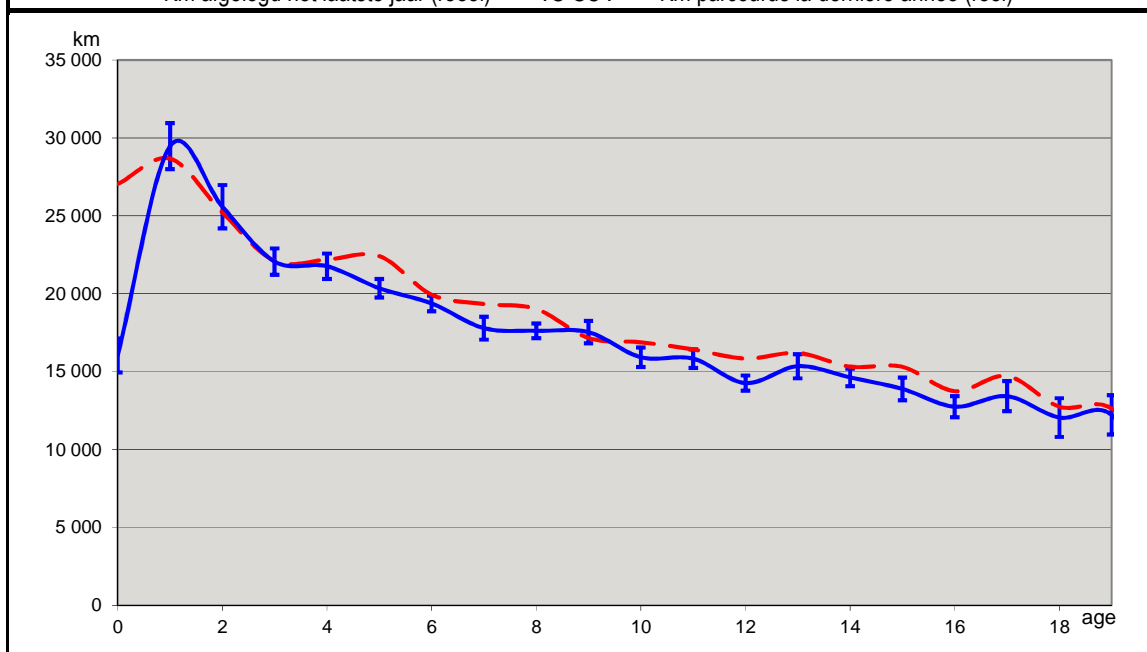
Leeftijds-klasse	Aantal voertuigen (31/12/2013)	Totaal aantal ingeschreven voertuigen	Gemiddelde leeftijd (jaar)	Gemiddelde kilometerstand	Km/jaar sinds inschrijving	Km afgelegd het laatste jaar (op jaarbasis)	Km afgelegd het laatste jaar (reëel)
Classe d'âge	Nombre de véhicules (31/12/2013)	Nombre total de véhicules immatriculés	Age moyen (année)	Kilométrage moyen	Km annuels depuis l'immatriculation	Km parcourus la dernière année (sur base annuelle)	Km parcourus la dernière année (réel)
0	236	238	0,56	14 846	26 586	26 610	15 206
1	365	368	1,62	42 111	25 980	26 398	26 367
2	374	382	2,52	59 471	23 588	23 936	23 647
3	616	646	3,58	74 908	20 935	21 237	20 782
4	788	848	4,55	97 616	21 433	20 983	20 349
5	999	1 118	5,53	118 185	21 367	20 523	19 438
6	1 082	1 172	6,58	126 640	19 260	19 258	18 545
7	1 471	1 644	7,56	141 676	18 750	18 456	17 524
8	1 500	1 709	8,54	157 293	18 409	17 788	16 615
9	1 399	1 609	9,54	160 525	16 828	16 885	15 839
10	1 225	1 451	10,53	174 221	16 546	16 721	15 434
11	1 399	1 705	11,59	187 347	16 161	16 559	15 038
12	1 692	2 062	12,56	196 272	15 631	14 824	13 465
13	1 952	2 412	13,58	210 881	15 534	15 192	13 724
14	1 542	1 954	14,54	216 875	14 915	14 678	13 095
15	1 325	1 719	15,54	226 477	14 576	14 831	13 077
16	952	1 238	16,54	232 298	14 043	14 186	12 483
17	717	975	17,56	237 822	13 544	13 657	11 881
18	542	750	18,52	232 753	12 568	12 981	11 082
19	451	604	19,56	234 260	11 977	12 470	10 688
20	3 257	3 829	29,40	231 160	7 862	7 780	6 668

Vlaanderen		Flandre	
Personenwagens LPG		Voitures personnelles GPL	
Jaar	2013	Année	
Aantal voertuigen (31/12/2013)	15 238	Nombre de véhicules (31/12/2013)	
Totaal aantal ingeschreven voertuigen	17 954	Nombre total de véhicules immatriculés	
Gemiddelde leeftijd (jaar)	13,70	Age moyen (année)	
Gemiddelde kilometerstand	181 613	Kilométrage moyen	
Km/jaar sinds inschrijving	15 475	Km annuels depuis l'immatriculation	
Km afgelegd het laatste jaar (op jaarbasis)	15 134	Km parcourus la dernière année (sur base annuelle)	
Km afgelegd het laatste jaar (reëel)	13 749	Km parcourus la dernière année (réel)	



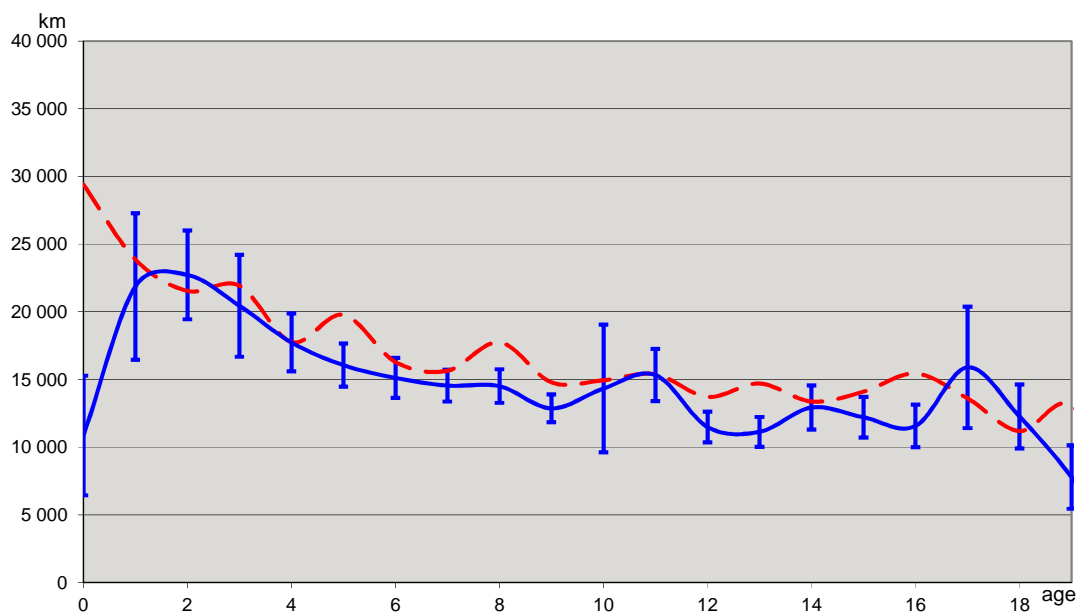
Leeftijds-klasse	Aantal voertuigen (31/12/2013)	Totaal aantal ingeschreven voertuigen	Gemiddelde leeftijd (jaar)	Gemiddelde kilometerstand	Km/jaar sinds inschrijving	Km afgelegd het laatste jaar (op jaarbasis)	Km afgelegd het laatste jaar (reëel)
Classe d'âge	Nombre de véhicules (31/12/2013)	Nombre total de véhicules immatriculés	Age moyen (année)	Kilométrage moyen	Km annuels depuis l'immatriculation	Km parcourus la dernière année (sur base annuelle)	Km parcourus la dernière année (réel)
0	132	133	0,56	14 585	26 198	26 389	14 846
1	208	210	1,64	39 530	24 107	24 342	24 298
2	243	246	2,52	57 812	22 951	23 068	22 990
3	351	366	3,60	72 451	20 149	20 477	20 055
4	473	500	4,56	96 636	21 184	20 229	19 686
5	538	590	5,54	114 624	20 690	19 787	19 013
6	636	675	6,58	125 539	19 066	18 908	18 345
7	846	923	7,55	141 027	18 668	18 382	17 656
8	947	1 053	8,55	155 209	18 143	17 252	16 274
9	911	1 042	9,53	160 631	16 850	16 427	15 438
10	829	966	10,53	173 303	16 462	16 411	15 355
11	958	1 160	11,59	186 586	16 105	16 162	14 725
12	1 118	1 344	12,55	196 934	15 689	14 546	13 294
13	1 279	1 564	13,58	207 876	15 311	14 593	13 240
14	984	1 226	14,54	216 121	14 860	13 924	12 498
15	865	1 120	15,53	222 157	14 302	14 520	12 830
16	609	777	16,53	232 840	14 083	14 047	12 498
17	493	650	17,56	231 997	13 209	12 789	11 259
18	364	497	18,51	233 504	12 615	12 552	10 723
19	282	374	19,55	226 191	11 567	11 635	10 124
20	2 172	2 538	29,49	230 063	7 800	7 917	6 888

Wallonië		Wallonie	
Personenwagens LPG		Voitures personnelles GPL	
Jaar	2013	Année	
Aantal voertuigen (31/12/2013)	7 421	Nombre de véhicules (31/12/2013)	
Totaal aantal ingeschreven voertuigen	8 992	Nombre total de véhicules immatriculés	
Gemiddelde leeftijd (jaar)	12,50	Age moyen (année)	
Gemiddelde kilometerstand	179 838	Kilométrage moyen	
Km/jaar sinds inschrijving	16 912	Km annuels depuis l'immatriculation	
Km afgelegd het laatste jaar (op jaarbasis)	17 426	Km parcourus la dernière année (sur base annuelle)	
Km afgelegd het laatste jaar (reëel)	15 591	Km parcourus la dernière année (réel)	



Leeftijds-klasse	Aantal voertuigen (31/12/2013)	Totaal aantal ingeschreven voertuigen	Gemiddelde leeftijd (jaar)	Gemiddelde kilometerstand	Km/jaar sinds inschrijving	Km afgelegd het laatste jaar (op jaarbasis)	Km afgelegd het laatste jaar (reëel)
Classe d'âge	Nombre de véhicules (31/12/2013)	Nombre total de véhicules immatriculés	Age moyen (année)	Kilométrage moyen	Km annuels depuis l'immatriculation	Km parcourus la dernière année (sur base annuelle)	Km parcourus la dernière année (réel)
0	98	99	0,57	15 376	27 040	26 828	16 033
1	152	153	1,60	45 990	28 666	29 470	29 464
2	118	121	2,54	64 100	25 203	25 965	25 582
3	240	254	3,56	78 568	22 089	22 570	22 054
4	292	322	4,55	100 856	22 190	22 518	21 757
5	419	479	5,53	123 801	22 405	21 782	20 344
6	392	441	6,56	130 742	19 936	20 458	19 369
7	545	633	7,55	145 981	19 335	19 094	17 782
8	491	582	8,53	162 144	19 014	19 158	17 613
9	399	465	9,53	163 504	17 152	18 796	17 525
10	357	433	10,53	177 633	16 877	17 615	15 916
11	376	466	11,61	190 639	16 418	17 600	15 826
12	486	604	12,57	198 975	15 831	15 820	14 257
13	565	713	13,57	219 751	16 190	17 160	15 341
14	463	601	14,54	222 594	15 313	16 610	14 618
15	391	509	15,55	237 897	15 297	15 823	13 885
16	295	393	16,55	227 422	13 738	14 584	12 740
17	184	271	17,53	257 922	14 712	16 062	13 414
18	153	220	18,53	236 147	12 743	14 247	12 045
19	149	202	19,57	246 963	12 617	14 523	12 220
20	856	1 031	28,52	237 345	8 321	8 095	6 811

Brussel		Bruxelles	
Personenwagens LPG		Voitures personnelles GPL	
Jaar	2013	Année	
Aantal voertuigen (31/12/2013)	1 146	Nombre de véhicules (31/12/2013)	
Totaal aantal ingeschreven voertuigen	1 374	Nombre total de véhicules immatriculés	
Gemiddelde leeftijd (jaar)	15,34	Age moyen (année)	
Gemiddelde kilometerstand	171 541	Kilométrage moyen	
Km/jaar sinds inschrijving	13 600	Km annuels depuis l'immatriculation	
Km afgelegd het laatste jaar (op jaarbasis)	12 738	Km parcourus la dernière année (sur base annuelle)	
Km afgelegd het laatste jaar (reëel)	11 462	Km parcourus la dernière année (réel)	



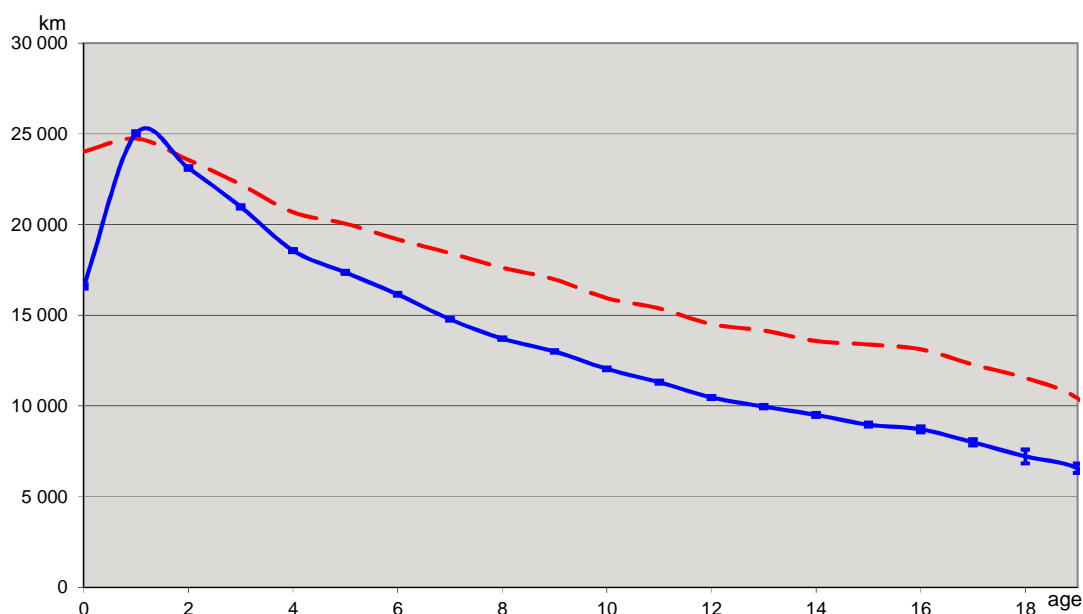
Leeftijds-klasse	Aantal voertuigen (31/12/2013)	Totaal aantal ingeschreven voertuigen	Gemiddelde leeftijd (jaar)	Gemiddelde kilometerstand	Km/jaar sinds inschrijving	Km afgelegd het laatste jaar (op jaarbasis)	Km afgelegd het laatste jaar (reëel)
Classe d'âge	Nombre de véhicules (31/12/2013)	Nombre total de véhicules immatriculés	Age moyen (année)	Kilométrage moyen	Km annuels depuis l'immatriculation	Km parcourus la dernière année (sur base annuelle)	Km parcourus la dernière année (réel)
0	6	6	0,43	12 596	29 408	28 946	10 860
1	4	4	1,26	30 002	23 870	21 878	21 878
2	12	12	2,34	50 413	21 544	22 727	22 727
3	23	24	3,54	77 536	21 930	21 065	20 447
4	23	25	4,52	80 387	17 770	18 554	17 738
5	39	45	5,49	108 540	19 779	17 456	16 062
6	48	49	6,58	107 249	16 293	15 135	15 119
7	77	81	7,60	118 952	15 647	14 803	14 549
8	56	64	8,53	151 318	17 747	15 587	14 507
9	83	95	9,63	142 526	14 794	13 637	12 867
10	36	47	10,60	158 487	14 947	16 535	14 335
11	60	73	11,59	178 342	15 387	16 858	15 332
12	85	110	12,55	172 072	13 714	12 986	11 493
13	97	121	13,57	199 499	14 706	12 504	11 131
14	88	116	14,53	194 311	13 375	14 796	12 931
15	67	86	15,51	218 664	14 096	13 778	12 208
16	44	61	16,60	256 283	15 443	13 880	11 568
17	39	52	17,64	240 016	13 607	18 872	15 897
18	22	30	18,58	208 032	11 194	14 681	12 263
19	19	27	19,53	255 662	13 090	9 842	7 794
20	218	246	32,07	188 551	5 880	2 731	2 163

8.4 Lichte bedrijfswagens diesel

België				Belgique			
Lichte bedrijfswagens Diesel				Véh. utilitaires légers Diesel			
Jaar		2013	Année				
Aantal voertuigen (31/12/2013)		599 417	Nombre de véhicules (31/12/2013)				
Totaal aantal ingeschreven voertuigen		647 820	Nombre total de véhicules immatriculés				
Gemiddelde leeftijd (jaar)		7,26	Age moyen (année)				
Gemiddelde kilometerstand		118 867	Kilométrage moyen				
Km/jaar sinds inschrijving		19 425	Km annuels depuis l'immatriculation				
Km afgelegd het laatste jaar (op jaarbasis)		17 506	Km parcourus la dernière année (sur base annuelle)				
Km afgelegd het laatste jaar (reëel)		16 155	Km parcourus la dernière année (réel)				

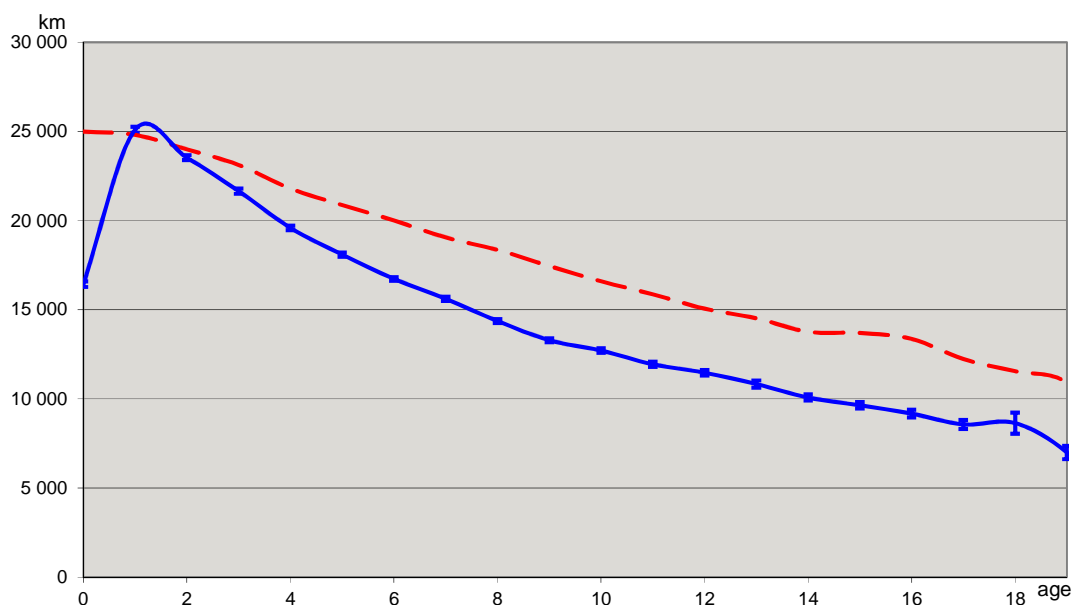
Leeftijds-klasse	Aantal voertuigen (31/12/2013)	Totaal aantal ingeschreven voertuigen	Gemiddelde leeftijd (jaar)	Gemiddelde kilometerstand	Km/jaar sinds inschrijving	Km afgelegd het laatste jaar (op jaarbasis)	Km afgelegd het laatste jaar (reëel)
Classe d'âge	Nombre de véhicules (31/12/2013)	Nombre total de véhicules immatriculés	Age moyen (année)	Kilométrage moyen	Km annuels depuis l'immatriculation	Km parcourus la dernière année (sur base annuelle)	Km parcourus la dernière année (réel)
0	49 241	51 767	0,54	13 326	24 548	24 846	16 644
1	49 423	50 746	1,54	38 253	24 803	25 361	25 042
2	54 232	55 600	2,55	60 494	23 752	23 591	23 322
3	45 854	47 757	3,54	79 890	22 545	21 691	21 301
4	42 229	44 846	4,55	95 771	21 039	19 430	18 926
5	48 938	52 680	5,55	112 797	20 331	18 231	17 607
6	46 892	50 618	6,54	127 409	19 493	16 990	16 396
7	38 444	41 444	7,54	140 913	18 689	15 664	15 102
8	36 893	39 859	8,55	153 197	17 909	14 549	14 007
9	31 657	34 431	9,54	163 761	17 166	13 731	13 191
10	27 395	29 893	10,56	171 149	16 203	12 876	12 354
11	22 801	25 309	11,55	179 927	15 578	12 205	11 626
12	23 622	26 674	12,55	185 086	14 745	11 495	10 859
13	18 697	21 470	13,55	194 407	14 347	11 059	10 362
14	16 903	19 755	14,55	199 721	13 724	10 607	9 859
15	12 126	14 373	15,53	210 385	13 548	10 071	9 289
16	8 677	10 500	16,54	218 939	13 234	9 930	9 068
17	5 306	6 536	17,53	217 155	12 391	9 280	8 395
18	3 503	4 336	18,53	215 233	11 617	8 429	7 599
19	2 220	2 742	19,51	205 982	10 560	7 513	6 752
20	14 364	16 484	26,94	207 461	7 701	4 672	4 199

Vlaanderen			Flandre		
Lichte bedrijfswagens			Véh. utilitaires légers		
Diesel			Diesel		
Jaar	2013		Année		
Aantal voertuigen (31/12/2013)	369 992		Nombre de véhicules (31/12/2013)		
Totaal aantal ingeschreven voertuigen	397 213		Nombre total de véhicules immatriculés		
Gemiddelde leeftijd (jaar)	7,26		Age moyen (année)		
Gemiddelde kilometerstand	118 110		Kilométrage moyen		
Km/jaar sinds inschrijving	19 152		Km annuels depuis l'immatriculation		
Km afgelegd het laatste jaar (op jaarbasis)	17 126		Km parcourus la dernière année (sur base annuelle)		
Km afgelegd het laatste jaar (reëel)	15 903		Km parcourus la dernière année (réel)		



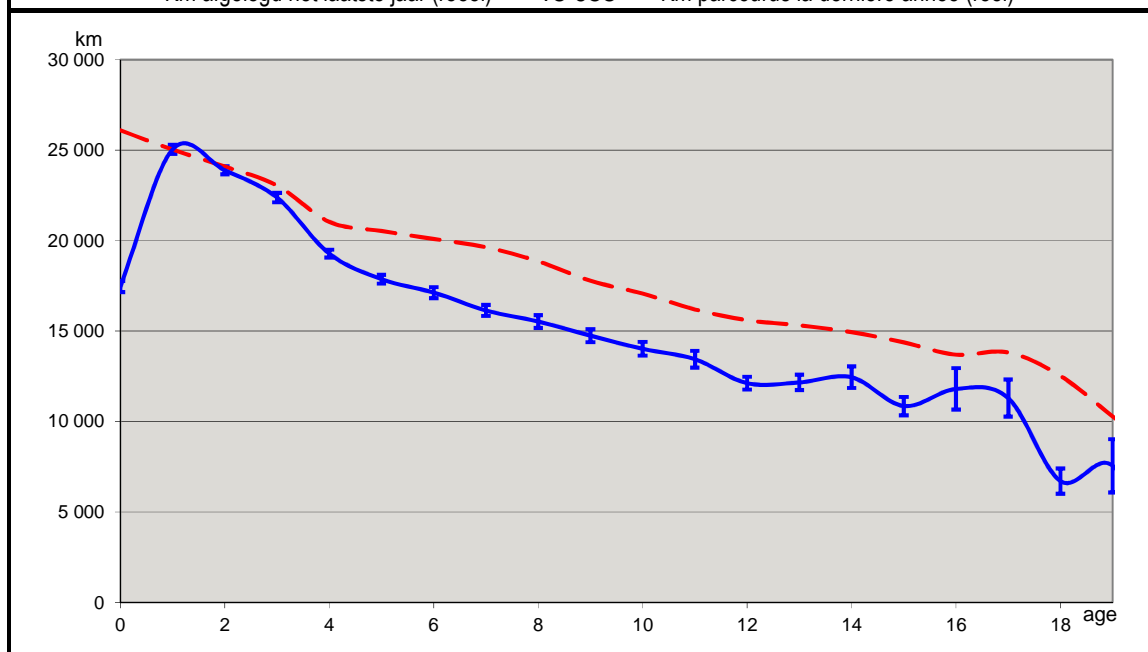
Leeftijds-klasse	Aantal voertuigen (31/12/2013)	Totaal aantal ingeschreven voertuigen	Gemiddelde leeftijd (jaar)	Gemiddelde kilometerstand	Km/jaar sinds inschrijving	Km afgelegd het laatste jaar (op jaarbasis)	Km afgelegd het laatste jaar (reëel)
Classe d'âge	Nombre de véhicules (31/12/2013)	Nombre total de véhicules immatriculés	Age moyen (année)	Kilométrage moyen	Km annuels depuis l'immatriculation	Km parcourus la dernière année (sur base annuelle)	Km parcourus la dernière année (réel)
0	29 039	30 607	0,55	13 164	24 031	24 340	16 593
1	29 341	29 904	1,54	38 161	24 750	25 239	25 033
2	32 880	33 594	2,55	60 111	23 572	23 350	23 120
3	28 516	29 578	3,54	78 680	22 218	21 341	20 984
4	25 757	27 184	4,56	94 301	20 684	19 023	18 572
5	30 595	32 661	5,55	111 309	20 060	17 909	17 368
6	29 767	31 612	6,54	125 459	19 188	16 632	16 158
7	24 634	26 308	7,54	138 995	18 433	15 264	14 783
8	23 734	25 414	8,56	150 839	17 629	14 183	13 717
9	20 327	21 889	9,54	162 031	16 985	13 475	13 007
10	17 382	18 817	10,56	168 446	15 948	12 515	12 048
11	14 118	15 509	11,55	177 730	15 384	11 836	11 313
12	14 605	16 424	12,56	182 224	14 511	11 071	10 473
13	11 519	13 154	13,55	191 918	14 163	10 608	9 968
14	10 376	12 060	14,55	197 688	13 585	10 206	9 507
15	7 482	8 783	15,53	207 986	13 394	9 694	8 972
16	5 192	6 219	16,54	217 136	13 129	9 515	8 717
17	3 143	3 857	17,52	215 313	12 287	8 805	7 992
18	2 027	2 522	18,53	213 967	11 544	8 054	7 220
19	1 328	1 622	19,52	203 311	10 418	7 274	6 575
20	8 230	9 495	26,60	204 940	7 704	5 272	4 766

Wallonië			Wallonie		
Lichte bedrijfswagens			Véh. utilitaires légers		
Diesel			Diesel		
Jaar	2013		Année		
Aantal voertuigen (31/12/2013)	169 557		Nombre de véhicules (31/12/2013)		
Totaal aantal ingeschreven voertuigen	183 471		Nombre total de véhicules immatriculés		
Gemiddelde leeftijd (jaar)	7,61		Age moyen (année)		
Gemiddelde kilometerstand	124 772		Kilométrage moyen		
Km/jaar sinds inschrijving	19 507		Km annuels depuis l'immatriculation		
Km afgelegd het laatste jaar (op jaarbasis)	17 497		Km parcourus la dernière année (sur base annuelle)		
Km afgelegd het laatste jaar (reëel)	16 110		Km parcourus la dernière année (réel)		



Leeftijds-klasse	Aantal voertuigen (31/12/2013)	Totaal aantal ingeschreven voertuigen	Gemiddelde leeftijd (jaar)	Gemiddelde kilometerstand	Km/jaar sinds inschrijving	Km afgelegd het laatste jaar (op jaarbasis)	Km afgelegd het laatste jaar (reëel)
Classe d'âge	Nombre de véhicules (31/12/2013)	Nombre total de véhicules immatriculés	Age moyen (année)	Kilométrage moyen	Km annuels depuis l'immatriculation	Km parcourus la dernière année (sur base annuelle)	Km parcourus la dernière année (réel)
0	12 905	13 289	0,55	13 686	24 986	25 171	16 425
1	13 068	13 291	1,55	38 438	24 800	25 270	25 085
2	14 131	14 450	2,55	61 197	23 987	23 747	23 522
3	11 942	12 429	3,55	81 974	23 114	22 045	21 645
4	11 869	12 520	4,55	99 244	21 790	20 090	19 587
5	13 447	14 396	5,55	115 826	20 867	18 697	18 088
6	13 431	14 442	6,54	130 731	19 998	17 309	16 723
7	11 095	12 006	7,54	143 676	19 047	16 230	15 602
8	10 649	11 591	8,55	156 858	18 347	14 978	14 360
9	9 044	9 936	9,54	166 376	17 441	13 914	13 283
10	8 045	8 856	10,57	175 298	16 588	13 294	12 705
11	7 004	7 846	11,55	183 093	15 854	12 587	11 932
12	7 235	8 163	12,55	188 879	15 054	12 119	11 461
13	5 705	6 564	13,55	196 642	14 511	11 605	10 825
14	5 257	6 127	14,55	200 209	13 757	10 828	10 067
15	3 633	4 346	15,53	212 545	13 687	10 485	9 633
16	2 815	3 382	16,55	221 034	13 356	10 062	9 165
17	1 681	2 080	17,53	214 274	12 226	9 515	8 562
18	1 192	1 435	18,53	213 896	11 544	9 388	8 630
19	718	906	19,49	212 464	10 901	7 856	6 980
20	4 691	5 416	27,25	208 308	7 644	4 262	3 787

Brussel		Bruxelles	
Lichte bedrijfswagens		Véh. utilitaires légers	
Diesel		Diesel	
Jaar	2013	Année	
Aantal voertuigen (31/12/2013)	58 612	Nombre de véhicules (31/12/2013)	
Totaal aantal ingeschreven voertuigen	65 700	Nombre total de véhicules immatriculés	
Gemiddelde leeftijd (jaar)	6,15	Age moyen (année)	
Gemiddelde kilometerstand	106 622	Kilométrage moyen	
Km/jaar sinds inschrijving	21 012	Km annuels depuis l'immatriculation	
Km afgelegd het laatste jaar (op jaarbasis)	20 214	Km parcourus la dernière année (sur base annuelle)	
Km afgelegd het laatste jaar (reëel)	18 058	Km parcourus la dernière année (réel)	



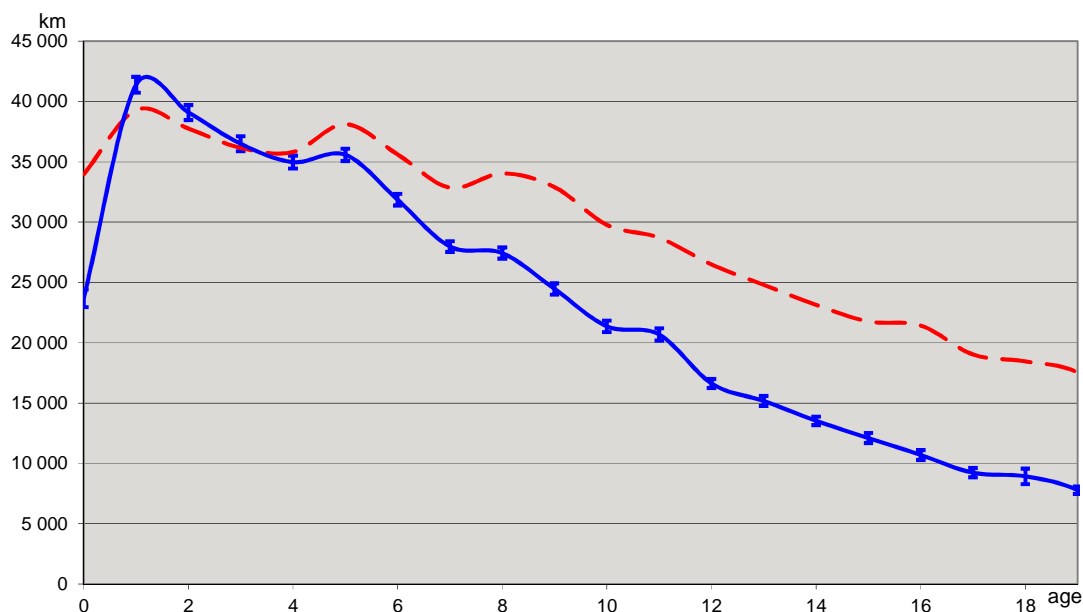
Leeftijds-klasse	Aantal voertuigen (31/12/2013)	Totaal aantal ingeschreven voertuigen	Gemiddelde leeftijd (jaar)	Gemiddelde kilometerstand	Km/jaar sinds inschrijving	Km afgelegd het laatste jaar (op jaarbasis)	Km afgelegd het laatste jaar (reëel)
Classe d'âge	Nombre de véhicules (31/12/2013)	Nombre total de véhicules immatriculés	Age moyen (année)	Kilométrage moyen	Km annuels depuis l'immatriculation	Km parcourus la dernière année (sur base annuelle)	Km parcourus la dernière année (réel)
0	7 260	7 831	0,51	13 426	26 093	26 591	17 469
1	6 983	7 510	1,53	38 290	25 032	26 078	25 044
2	7 159	7 485	2,53	60 848	24 095	24 430	23 890
3	5 325	5 667	3,55	81 813	23 043	22 954	22 378
4	4 517	5 045	4,51	94 834	21 039	20 120	19 278
5	4 762	5 480	5,54	113 635	20 530	19 103	17 869
6	3 573	4 433	6,52	130 962	20 094	18 900	17 128
7	2 623	3 026	7,52	147 628	19 633	17 307	16 137
8	2 412	2 740	8,55	161 276	18 857	16 624	15 527
9	2 208	2 509	9,54	169 579	17 776	15 659	14 746
10	1 916	2 158	10,55	180 042	17 073	14 855	14 019
11	1 626	1 891	11,53	186 758	16 196	14 346	13 442
12	1 715	2 009	12,54	195 589	15 597	13 108	12 119
13	1 417	1 690	13,55	207 585	15 318	13 194	12 159
14	1 234	1 519	14,56	217 468	14 940	13 780	12 445
15	976	1 205	15,53	223 146	14 373	12 041	10 856
16	650	871	16,55	226 667	13 693	13 502	11 799
17	464	579	17,53	242 227	13 818	12 635	11 293
18	274	369	18,47	231 284	12 520	7 758	6 706
19	167	205	19,51	200 560	10 281	8 504	7 554
20	1 351	1 478	27,91	225 141	8 066	<u>2 312</u>	<u>2 054</u>

8.5 Vrachtwagens diesel

België				Belgique			
Vrachtwagens Diesel				Camions Diesel			
Jaar		2013	Année				
Aantal voertuigen (31/12/2013)		101 503	Nombre de véhicules (31/12/2013)				
Totaal aantal ingeschreven voertuigen		108 516	Nombre total de véhicules immatriculés				
Gemiddelde leeftijd (jaar)		13,37	Age moyen (année)				
Gemiddelde kilometerstand		281 122	Kilométrage moyen				
Km/jaar sinds inschrijving		27 462	Km annuels depuis l'immatriculation				
Km afgelegd het laatste jaar (op jaarbasis)		22 197	Km parcourus la dernière année (sur base annuelle)				
Km afgelegd het laatste jaar (reëel)		20 959	Km parcourus la dernière année (réel)				

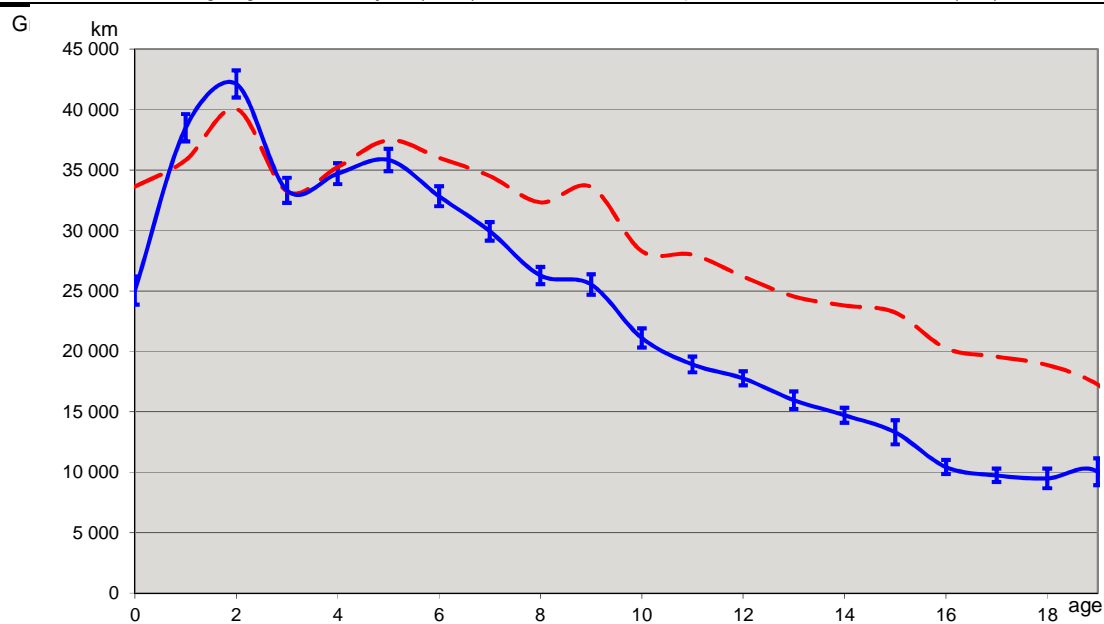
Leeftijds-klasse	Aantal voertuigen (31/12/2013)	Totaal aantal ingeschreven voertuigen	Gemiddelde leeftijd (jaar)	Gemiddelde kilometerstand	Km/jaar sinds inschrijving	Km afgelegd het laatste jaar (op jaarbasis)	Km afgelegd het laatste jaar (reëel)
Classe d'âge	Nombre de véhicules (31/12/2013)	Nombre total de véhicules immatriculés	Age moyen (année)	Kilométrage moyen	Km annuels depuis l'immatriculation	Km parcourus la dernière année (sur base annuelle)	Km parcourus la dernière année (réel)
0	3 508	3 563	0,52	17 378	33 582	34 400	23 987
1	4 295	4 343	1,55	58 679	37 779	40 297	40 051
2	4 631	4 680	2,54	93 902	36 909	38 848	38 646
3	4 427	4 480	3,54	119 501	33 713	34 234	34 065
4	5 228	5 320	4,58	163 063	35 583	35 188	34 920
5	5 854	6 090	5,53	210 668	38 070	36 374	35 756
6	5 961	6 224	6,53	232 546	35 614	32 710	32 085
7	6 156	6 406	7,52	250 589	33 315	29 064	28 594
8	5 670	5 961	8,53	282 159	33 069	27 514	26 899
9	4 387	4 721	9,55	314 577	32 946	25 795	24 919
10	3 933	4 258	10,55	310 002	29 386	22 242	21 442
11	3 698	3 961	11,55	328 087	28 417	21 088	20 373
12	4 587	4 996	12,55	334 362	26 653	17 892	17 225
13	4 066	4 510	13,53	334 271	24 706	16 347	15 571
14	3 891	4 293	14,52	339 979	23 407	14 727	14 103
15	2 744	3 068	15,52	343 376	22 131	13 358	12 663
16	2 269	2 540	16,52	344 717	20 863	11 090	10 512
17	1 947	2 199	17,54	334 699	19 081	9 957	9 385
18	1 947	2 182	18,53	338 194	18 251	9 424	8 892
19	1 580	1 782	19,51	337 511	17 301	8 848	8 361
20	20 724	22 939	31,60	436 567	13 817	4 973	4 700

Vlaanderen			Flandre		
Vrachtwagens			Camions		
Diesel			Diesel		
Jaar	2013		Année		
Aantal voertuigen (31/12/2013)	65 579		Nombre de véhicules (31/12/2013)		
Totaal aantal ingeschreven voertuigen	70 119		Nombre total de véhicules immatriculés		
Gemiddelde leeftijd (jaar)	12,69		Age moyen (année)		
Gemiddelde kilometerstand	276 740		Kilométrage moyen		
Km/jaar sinds inschrijving	28 143		Km annuels depuis l'immatriculation		
Km afgelegd het laatste jaar (op jaarbasis)	22 743		Km parcourus la dernière année (sur base annuelle)		
Km afgelegd het laatste jaar (reëel)	21 453		Km parcourus la dernière année (réel)		



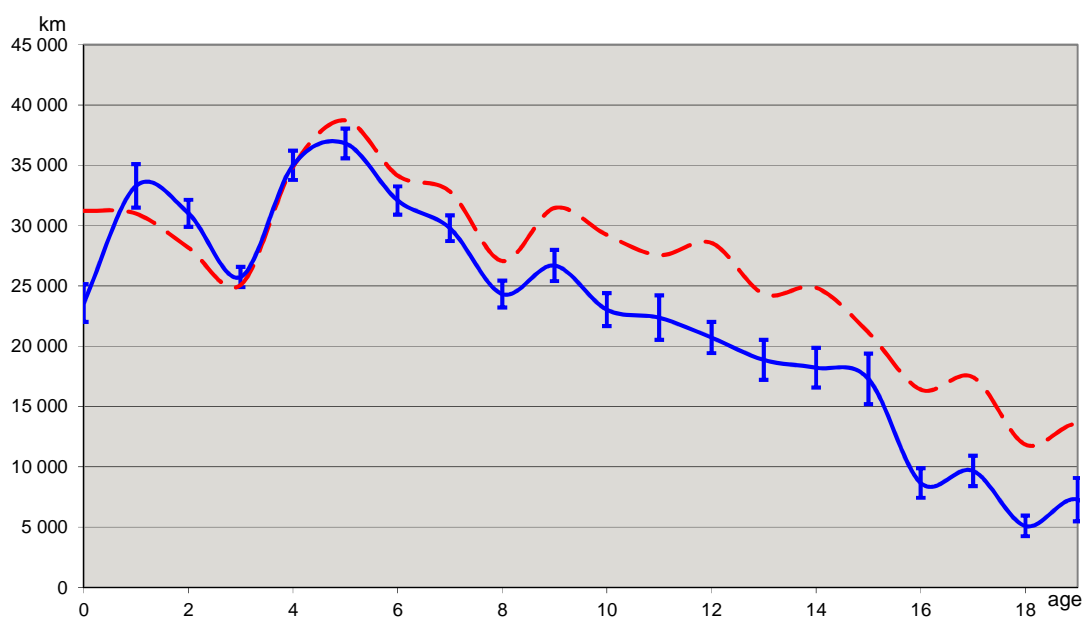
Leeftijds-klasse	Aantal voertuigen (31/12/2013)	Totaal aantal ingeschreven voertuigen	Gemiddelde leeftijd (jaar)	Gemiddelde kilometerstand	Km/jaar sinds inschrijving	Km afgelegd het laatste jaar (op jaarbasis)	Km afgelegd het laatste jaar (reëel)
Classe d'âge	Nombre de véhicules (31/12/2013)	Nombre total de véhicules immatriculés	Age moyen (année)	Kilométrage moyen	Km annuels depuis l'immatriculation	Km parcourus la dernière année (sur base annuelle)	Km parcourus la dernière année (réel)
0	2 309	2 359	0,51	17 300	33 962	34 855	23 685
1	2 911	2 953	1,56	61 265	39 294	41 731	41 392
2	2 917	2 945	2,55	96 207	37 762	39 290	39 099
3	2 750	2 781	3,55	128 173	36 154	36 638	36 498
4	3 481	3 543	4,59	164 554	35 817	35 241	34 980
5	4 013	4 164	5,53	211 014	38 125	36 133	35 585
6	4 064	4 249	6,54	232 794	35 616	32 484	31 855
7	4 100	4 248	7,51	246 860	32 857	28 407	27 982
8	3 801	4 008	8,53	290 213	34 040	28 089	27 430
9	2 888	3 110	9,55	314 238	32 904	25 318	24 460
10	2 551	2 761	10,55	314 206	29 776	22 190	21 362
11	2 442	2 614	11,55	331 529	28 705	21 375	20 684
12	3 087	3 369	12,54	332 216	26 491	17 328	16 624
13	2 718	2 996	13,52	335 216	24 796	15 899	15 167
14	2 574	2 838	14,53	336 072	23 134	14 134	13 526
15	1 829	2 041	15,50	337 488	21 767	12 760	12 098
16	1 497	1 663	16,53	354 056	21 425	11 211	10 695
17	1 265	1 436	17,54	333 689	19 022	9 837	9 221
18	1 276	1 429	18,53	341 925	18 455	9 455	8 920
19	1 044	1 174	19,51	341 801	17 522	8 188	7 775
20	12 062	13 438	30,36	425 561	14 019	5 228	4 964

Wallonië		Wallonie	
Vrachtwagens		Camions	
Diesel		Diesel	
Jaar	2013	Année	
Aantal voertuigen (31/12/2013)	26 064	Nombre de véhicules (31/12/2013)	
Totaal aantal ingeschreven voertuigen	27 843	Nombre total de véhicules immatriculés	
Gemiddelde leeftijd (jaar)	15,75	Age moyen (année)	
Gemiddelde kilometerstand	304 675	Kilométrage moyen	
Km/jaar sinds inschrijving	25 878	Km annuels depuis l'immatriculation	
Km afgelegd het laatste jaar (op jaarbasis)	20 246	Km parcourus la dernière année (sur base annuelle)	
Km afgelegd het laatste jaar (reëel)	19 161	Km parcourus la dernière année (réel)	



Leeftijds-klasse	Aantal voertuigen (31/12/2013)	Totaal aantal ingeschreven voertuigen	Gemiddelde leeftijd (jaar)	Gemiddelde kilometerstand	Km/jaar sinds inschrijving	Km afgelegd het laatste jaar (op jaarbasis)	Km afgelegd het laatste jaar (reëel)
Classe d'âge	Nombre de véhicules (31/12/2013)	Nombre total de véhicules immatriculés	Age moyen (année)	Kilométrage moyen	Km annuels depuis l'immatriculation	Km parcourus la dernière année (sur base annuelle)	Km parcourus la dernière année (réel)
0	755	758	0,55	18 436	33 636	34 070	25 047
1	993	998	1,53	54 844	35 825	38 587	38 502
2	1 046	1 060	2,52	101 123	40 067	42 419	42 130
3	950	966	3,54	117 517	33 238	33 609	33 322
4	1 135	1 156	4,56	160 608	35 247	35 019	34 707
5	1 220	1 266	5,54	207 732	37 480	36 408	35 848
6	1 262	1 303	6,54	235 726	36 021	33 309	32 841
7	1 425	1 481	7,54	260 214	34 516	30 386	29 940
8	1 283	1 335	8,56	276 669	32 334	26 747	26 284
9	969	1 034	9,54	320 788	33 616	26 287	25 543
10	935	999	10,52	297 856	28 301	21 735	21 121
11	899	959	11,55	323 413	28 011	19 561	18 924
12	1 051	1 123	12,57	329 263	26 194	18 268	17 772
13	1 044	1 166	13,56	332 863	24 550	16 780	15 973
14	1 019	1 110	14,52	345 688	23 802	15 279	14 721
15	731	817	15,54	360 678	23 215	14 020	13 311
16	600	678	16,52	335 030	20 275	11 074	10 438
17	555	614	17,55	343 413	19 573	10 183	9 741
18	550	615	18,54	349 977	18 879	10 013	9 496
19	440	498	19,52	336 501	17 242	10 709	10 050
20	7 202	7 907	33,22	454 673	13 688	4 874	4 574

Brussel		Bruxelles	
Vrachtwagens		Camions	
Diesel		Diesel	
Jaar	2013	Année	
Aantal voertuigen (31/12/2013)	9 074	Nombre de véhicules (31/12/2013)	
Totaal aantal ingeschreven voertuigen	9 711	Nombre total de véhicules immatriculés	
Gemiddelde leeftijd (jaar)	11,53	Age moyen (année)	
Gemiddelde kilometerstand	232 917	Kilométrage moyen	
Km/jaar sinds inschrijving	26 622	Km annuels depuis l'immatriculation	
Km afgelegd het laatste jaar (op jaarbasis)	23 940	Km parcourus la dernière année (sur base annuelle)	
Km afgelegd het laatste jaar (reëel)	22 645	Km parcourus la dernière année (réel)	



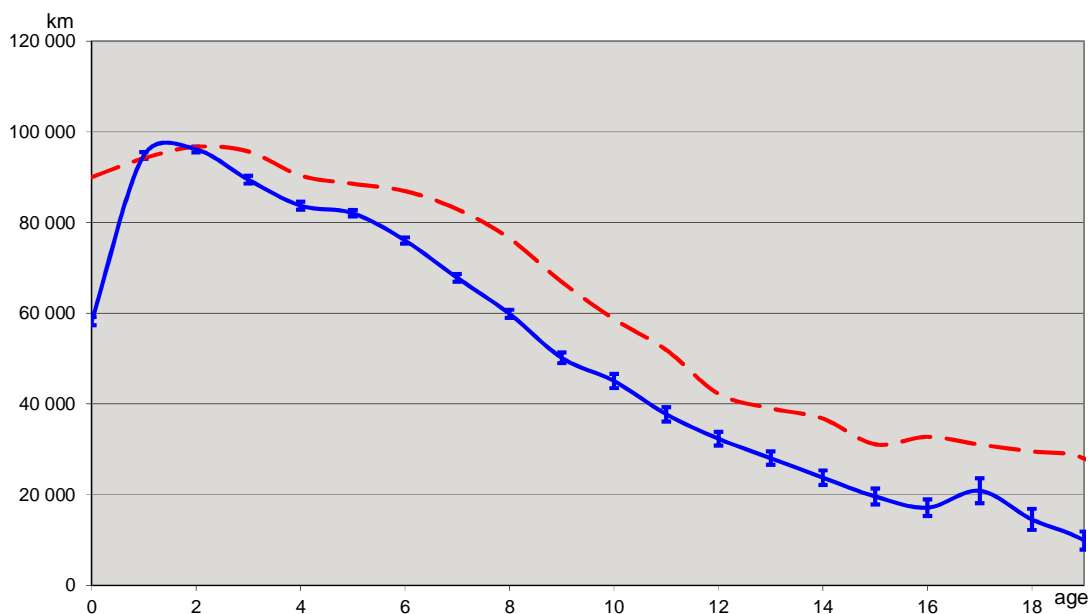
Leeftijds-klasse	Aantal voertuigen (31/12/2013)	Totaal aantal ingeschreven voertuigen	Gemiddelde leeftijd (jaar)	Gemiddelde kilometerstand	Km/jaar sinds inschrijving	Km afgelegd het laatste jaar (op jaarbasis)	Km afgelegd het laatste jaar (reëel)
Classe d'âge	Nombre de véhicules (31/12/2013)	Nombre total de véhicules immatriculés	Age moyen (année)	Kilométrage moyen	Km annuels depuis l'immatriculation	Km parcourus la dernière année (sur base annuelle)	Km parcourus la dernière année (réel)
0	409	411	0,51	15 807	31 228	32 416	23 582
1	378	379	1,57	48 655	30 989	33 359	33 290
2	662	669	2,56	72 134	28 173	31 155	31 025
3	724	730	3,55	89 153	25 083	25 880	25 737
4	609	618	4,56	159 111	34 866	35 236	35 007
5	607	643	5,51	213 270	38 730	37 876	36 823
6	583	618	6,46	220 444	34 146	32 974	32 085
7	574	611	7,54	247 411	32 825	30 516	29 784
8	520	547	8,53	230 769	27 066	25 033	24 328
9	458	500	9,56	300 801	31 465	27 860	26 687
10	381	426	10,59	309 518	29 225	23 850	23 027
11	302	329	11,52	317 331	27 548	23 307	22 362
12	369	415	12,50	357 145	28 565	21 850	20 717
13	256	298	13,53	329 030	24 320	20 308	18 859
14	257	303	14,51	360 664	24 860	19 661	18 220
15	165	189	15,54	328 521	21 140	18 427	17 296
16	144	170	16,49	270 327	16 397	9 389	8 661
17	116	136	17,52	305 317	17 429	10 341	9 661
18	115	131	18,52	219 324	11 840	5 494	5 091
19	82	96	19,47	263 990	13 558	7 935	7 278
20	1 363	1 492	34,13	384 295	11 258	<u>2 732</u>	<u>2 506</u>

8.6 Opleggertrekkers diesel

België				Belgique			
Opleggertrekkers Diesel				Tracteurs de semi Diesel			
Jaar		2013	Année				
Aantal voertuigen (31/12/2013)		43 945	Nombre de véhicules (31/12/2013)				
Totaal aantal ingeschreven voertuigen		49 083	Nombre total de véhicules immatriculés				
Gemiddelde leeftijd (jaar)		8,38	Age moyen (année)				
Gemiddelde kilometerstand		431 707	Kilométrage moyen				
Km/jaar sinds inschrijving		77 875	Km annuels depuis l'immatriculation				
Km afgelegd het laatste jaar (op jaarbasis)		72 998	Km parcourus la dernière année (sur base annuelle)				
Km afgelegd het laatste jaar (reëel)		65 798	Km parcourus la dernière année (réel)				

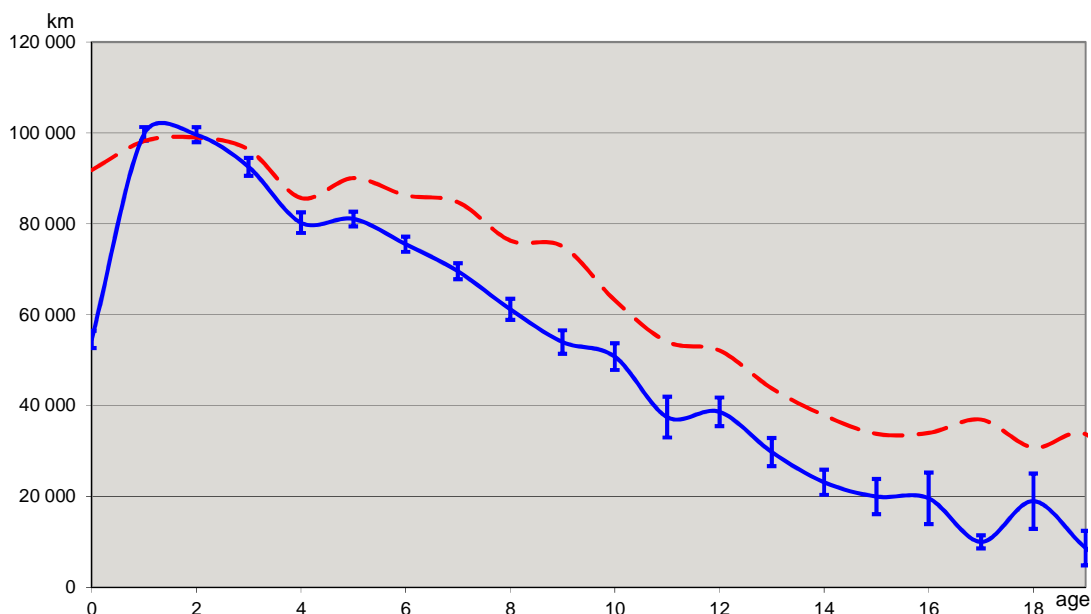
Leeftijds-klasse	Aantal voertuigen (31/12/2013)	Totaal aantal ingeschreven voertuigen	Gemiddelde leeftijd (jaar)	Gemiddelde kilometerstand	Km/jaar sinds inschrijving	Km afgelegd het laatste jaar (op jaarbasis)	Km afgelegd het laatste jaar (reëel)
Classe d'âge	Nombre de véhicules (31/12/2013)	Nombre total de véhicules immatriculés	Age moyen (année)	Kilométrage moyen	Km annuels depuis l'immatriculation	Km parcourus la dernière année (sur base annuelle)	Km parcourus la dernière année (réel)
0	4 816	5 156	0,48	43 674	90 317	92 317	58 492
1	4 824	5 018	1,53	145 153	94 869	98 344	96 309
2	4 285	4 449	2,58	249 821	97 004	98 360	96 505
3	2 758	3 052	3,52	332 235	94 373	93 147	88 679
4	2 650	2 889	4,62	413 624	89 509	86 171	82 642
5	4 421	5 017	5,56	493 837	88 791	85 829	81 629
6	4 044	4 600	6,53	563 218	86 242	79 980	75 203
7	3 049	3 538	7,51	623 064	82 974	72 392	67 809
8	2 760	3 295	8,54	650 726	76 182	65 081	59 901
9	1 709	2 113	9,55	652 152	68 291	56 350	50 852
10	1 106	1 420	10,54	618 411	58 681	50 677	45 262
11	854	1 113	11,52	588 362	51 054	42 035	37 223
12	824	1 016	12,54	556 929	44 415	37 285	33 807
13	663	816	13,55	541 287	39 962	31 217	28 304
14	525	635	14,56	542 610	37 275	27 515	25 328
15	317	390	15,53	489 415	31 513	23 407	20 974
16	241	301	16,51	541 645	32 807	19 658	17 624
17	197	230	17,60	576 186	32 745	18 805	17 387
18	199	228	18,52	553 339	29 884	16 727	15 453
19	129	143	19,49	563 837	28 928	10 078	9 488
20	3 574	3 664	40,50	793 414	19 590	1 204	1 133

Vlaanderen			Flandre		
Opleggertrekkers			Tracteurs de semi		
Diesel			Diesel		
Jaar	2013		Année		
Aantal voertuigen (31/12/2013)	30 324		Nombre de véhicules (31/12/2013)		
Totaal aantal ingeschreven voertuigen	34 088		Nombre total de véhicules immatriculés		
Gemiddelde leeftijd (jaar)	7,68		Age moyen (année)		
Gemiddelde kilometerstand	434 481		Kilométrage moyen		
Km/jaar sinds inschrijving	79 146		Km annuels depuis l'immatriculation		
Km afgelegd het laatste jaar (op jaarbasis)	74 364		Km parcourus la dernière année (sur base annuelle)		
Km afgelegd het laatste jaar (reëel)	67 370		Km parcourus la dernière année (réel)		



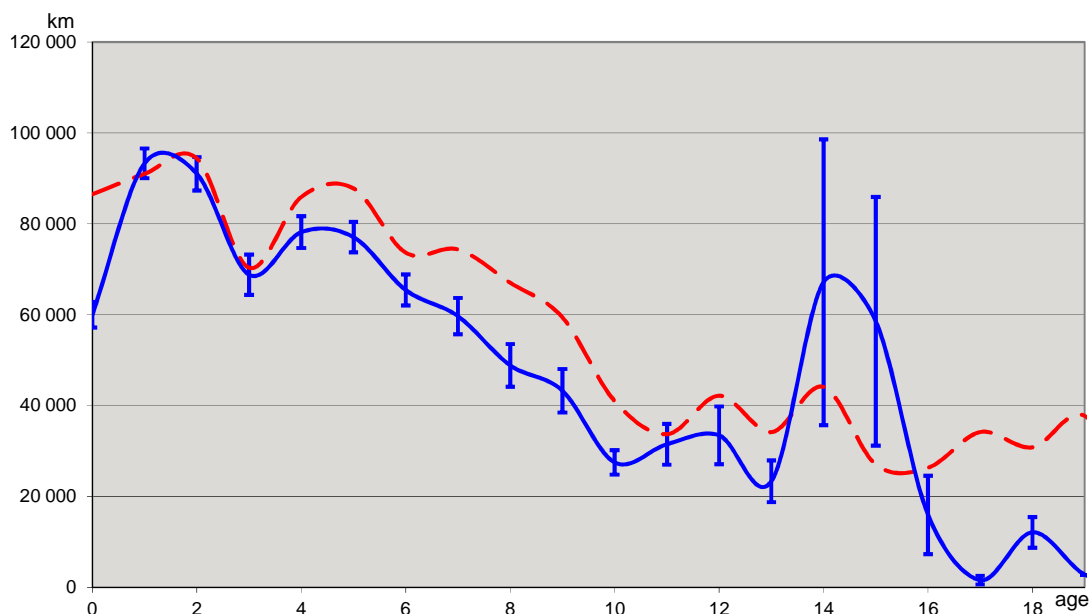
Leeftijds-klasse	Aantal voertuigen (31/12/2013)	Totaal aantal ingeschreven voertuigen	Gemiddelde leeftijd (jaar)	Gemiddelde kilometerstand	Km/jaar sinds inschrijving	Km afgelegd het laatste jaar (op jaarbasis)	Km afgelegd het laatste jaar (reëel)
Classe d'âge	Nombre de véhicules (31/12/2013)	Nombre total de véhicules immatriculés	Age moyen (année)	Kilométrage moyen	Km annuels depuis l'immatriculation	Km parcourus la dernière année (sur base annuelle)	Km parcourus la dernière année (réel)
0	2 809	3 102	0,48	43 497	90 061	92 067	58 323
1	2 682	2 840	1,57	147 942	94 210	97 892	94 845
2	3 314	3 433	2,58	249 101	96 738	97 981	96 154
3	2 202	2 439	3,52	337 373	95 718	94 021	89 483
4	2 115	2 277	4,63	418 472	90 394	86 803	83 760
5	3 334	3 713	5,57	493 236	88 589	85 855	82 092
6	3 024	3 418	6,53	568 008	86 973	80 396	76 057
7	2 237	2 616	7,50	621 950	82 974	72 611	67 818
8	2 050	2 485	8,54	653 782	76 534	65 410	59 898
9	1 202	1 521	9,56	640 096	66 927	56 115	50 195
10	760	970	10,56	620 197	58 741	50 747	45 075
11	606	762	11,53	598 740	51 925	42 266	37 742
12	562	696	12,54	529 854	42 257	35 881	32 322
13	457	562	13,54	528 465	39 039	30 877	28 067
14	376	454	14,56	535 281	36 767	26 043	23 746
15	230	284	15,53	483 076	31 096	21 930	19 598
16	182	226	16,51	541 061	32 766	19 018	17 141
17	121	144	17,60	546 120	31 032	22 771	20 858
18	141	161	18,51	546 950	29 552	15 614	14 527
19	89	100	19,52	546 018	27 979	10 491	9 881
20	1 831	1 885	38,47	744 725	19 360	1 396	1 315

Wallonië			Wallonie		
Opleggertrekkers			Tracteurs de semi		
Diesel			Diesel		
Jaar	2013		Année		
Aantal voertuigen (31/12/2013)	8 353		Nombre de véhicules (31/12/2013)		
Totaal aantal ingeschreven voertuigen	9 382		Nombre total de véhicules immatriculés		
Gemiddelde leeftijd (jaar)	12,96		Age moyen (année)		
Gemiddelde kilometerstand	511 425		Kilométrage moyen		
Km/jaar sinds inschrijving	71 100		Km annuels depuis l'immatriculation		
Km afgelegd het laatste jaar (op jaarbasis)	63 857		Km parcourus la dernière année (sur base annuelle)		
Km afgelegd het laatste jaar (reëel)	57 291		Km parcourus la dernière année (réel)		



Leeftijds-klasse	Aantal voertuigen (31/12/2013)	Totaal aantal ingeschreven voertuigen	Gemiddelde leeftijd (jaar)	Gemiddelde kilometerstand	Km/jaar sinds inschrijving	Km afgelegd het laatste jaar (op jaarbasis)	Km afgelegd het laatste jaar (reëel)
Classe d'âge	Nombre de véhicules (31/12/2013)	Nombre total de véhicules immatriculés	Age moyen (année)	Kilométrage moyen	Km annuels depuis l'immatriculation	Km parcourus la dernière année (sur base annuelle)	Km parcourus la dernière année (réel)
0	845	885	0,41	37 487	91 806	93 727	54 535
1	668	681	1,54	151 058	98 167	100 740	99 748
2	697	723	2,60	256 975	98 950	101 190	99 577
3	376	411	3,50	337 194	96 291	96 312	92 497
4	341	394	4,60	393 694	85 661	84 019	80 213
5	754	899	5,54	499 053	90 035	86 469	81 051
6	649	762	6,55	564 882	86 249	80 854	75 493
7	561	635	7,54	638 499	84 733	73 169	69 526
8	436	514	8,54	651 277	76 285	66 364	61 160
9	350	416	9,51	713 714	75 012	58 977	53 959
10	242	334	10,52	663 878	63 129	57 115	50 724
11	159	254	11,50	621 220	54 022	45 583	37 416
12	187	238	12,54	653 157	52 089	42 246	38 596
13	162	206	13,57	593 794	43 751	33 639	29 746
14	118	143	14,54	550 191	37 831	24 964	23 104
15	73	88	15,51	523 664	33 757	22 107	19 939
16	48	62	16,51	560 351	33 949	22 378	19 550
17	64	72	17,62	649 896	36 892	10 505	9 974
18	46	52	18,53	569 165	30 714	20 536	18 937
19	26	27	19,43	654 165	33 669	8 877	8 619
20	1 551	1 586	43,48	884 433	20 343	848	824

Brussel			Bruxelles		
Opleggertrekkers			Tracteurs de semi		
Diesel			Diesel		
Jaar	2013		Année		
Aantal voertuigen (31/12/2013)	2 399		Nombre de véhicules (31/12/2013)		
Totaal aantal ingeschreven voertuigen	2 663		Nombre total de véhicules immatriculés		
Gemiddelde leeftijd (jaar)	7,54		Age moyen (année)		
Gemiddelde kilometerstand	362 901		Kilométrage moyen		
Km/jaar sinds inschrijving	72 296		Km annuels depuis l'immatriculation		
Km afgelegd het laatste jaar (op jaarbasis)	68 879		Km parcourus la dernière année (sur base annuelle)		
Km afgelegd het laatste jaar (reëel)	63 201		Km parcourus la dernière année (réel)		



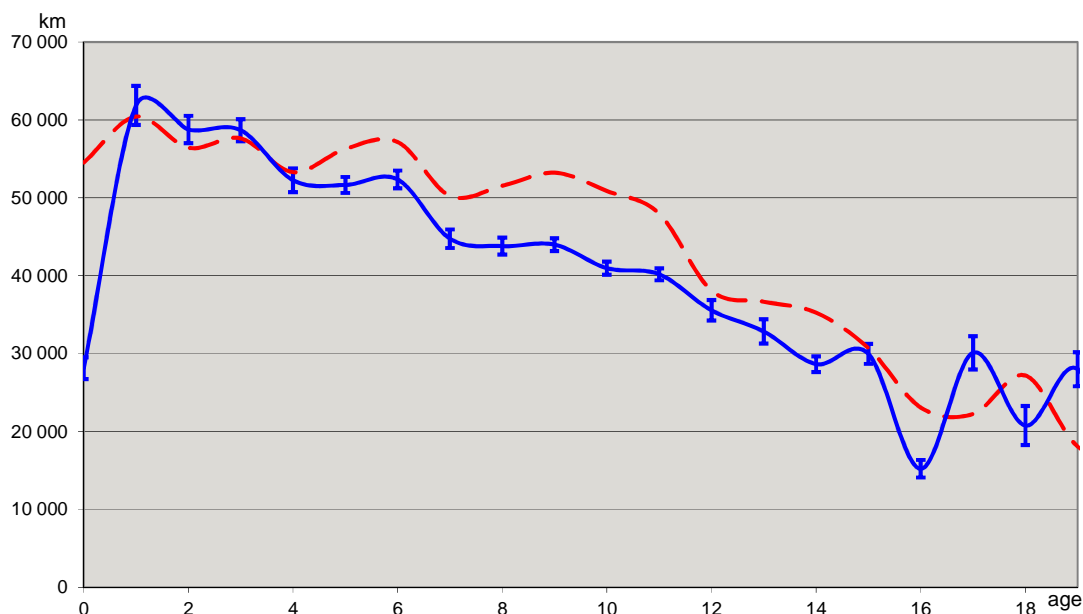
Leeftijds-klasse	Aantal voertuigen (31/12/2013)	Totaal aantal ingeschreven voertuigen	Gemiddelde leeftijd (jaar)	Gemiddelde kilometerstand	Km/jaar sinds inschrijving	Km afgelegd het laatste jaar (op jaarbasis)	Km afgelegd het laatste jaar (reëel)
Classe d'âge	Nombre de véhicules (31/12/2013)	Nombre total de véhicules immatriculés	Age moyen (année)	Kilométrage moyen	Km annuels depuis l'immatriculation	Km parcourus la dernière année (sur base annuelle)	Km parcourus la dernière année (réel)
0	239	242	0,52	44 651	86 485	88 806	59 981
1	419	440	1,65	150 016	90 959	94 788	93 280
2	198	217	2,48	234 331	94 354	94 579	91 002
3	148	161	3,50	245 954	70 309	72 268	68 762
4	163	177	4,57	392 219	85 891	82 246	78 130
5	224	278	5,54	485 919	87 767	83 078	77 047
6	205	240	6,51	479 072	73 619	69 790	65 393
7	128	157	7,60	565 292	74 338	65 023	59 644
8	122	135	8,57	574 181	67 000	52 379	48 824
9	83	101	9,53	565 894	59 386	47 827	43 218
10	74	82	10,45	427 911	40 956	28 939	27 468
11	63	69	11,51	387 527	33 672	32 585	31 449
12	55	62	12,60	531 119	42 151	36 264	33 431
13	29	33	13,54	462 133	34 130	24 533	23 313
14	24	31	14,61	643 908	44 077	73 943	67 120
15	11	14	15,58	420 579	27 002	66 436	58 492
16	10	12	16,49	433 655	26 292	17 254	15 927
17	11	13	17,42	595 083	34 154	1 682	1 556
18	12	15	18,56	571 329	30 784	13 670	12 084
19	9	11	19,51	735 405	37 688	3 027	2 775
20	172	173	36,48	644 062	17 657	496	454

8.7 Bussen en cars diesel

België				Belgique			
Bussen en cars Diesel				Bus et cars Diesel			
Jaar		2013	Année				
Aantal voertuigen (31/12/2013)		16 041	Nombre de véhicules (31/12/2013)				
Totaal aantal ingeschreven voertuigen		16 982	Nombre total de véhicules immatriculés				
Gemiddelde leeftijd (jaar)		10,58	Age moyen (année)				
Gemiddelde kilometerstand		357 131	Kilométrage moyen				
Km/jaar sinds inschrijving		42 150	Km annuels depuis l'immatriculation				
Km afgelegd het laatste jaar (op jaarbasis)		39 773	Km parcourus la dernière année (sur base annuelle)				
Km afgelegd het laatste jaar (reëel)		37 297	Km parcourus la dernière année (réel)				

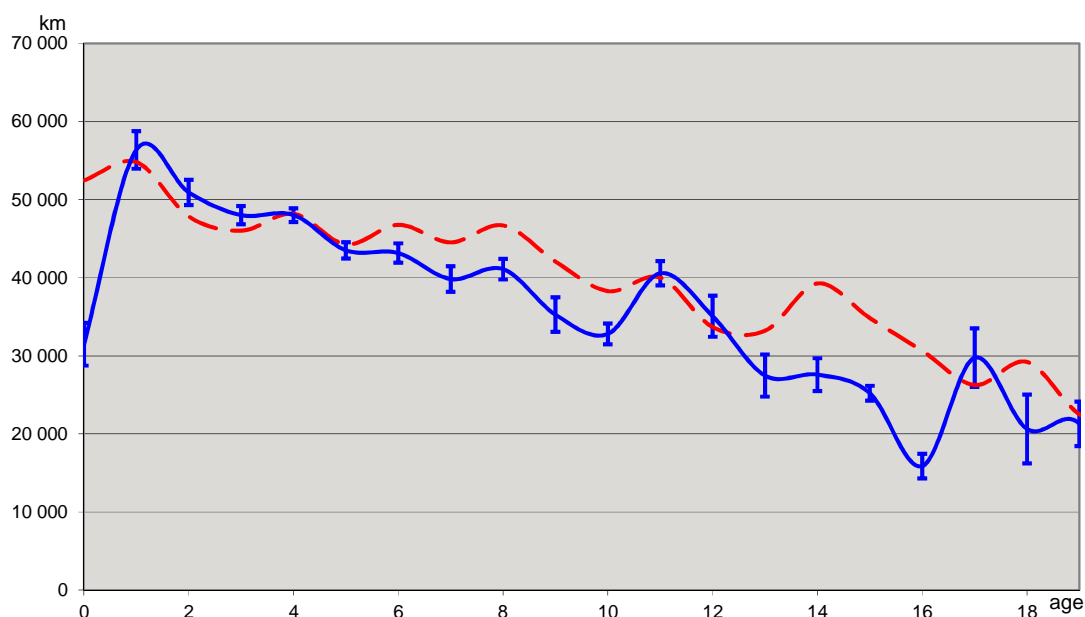
Leeftijds-klasse	Aantal voertuigen (31/12/2013)	Totaal aantal ingeschreven voertuigen	Gemiddelde leeftijd (jaar)	Gemiddelde kilometerstand	Km/jaar sinds inschrijving	Km afgelegd het laatste jaar (op jaarbasis)	Km afgelegd het laatste jaar (reëel)
Classe d'âge	Nombre de véhicules (31/12/2013)	Nombre total de véhicules immatriculés	Age moyen (année)	Kilométrage moyen	Km annuels depuis l'immatriculation	Km parcourus la dernière année (sur base annuelle)	Km parcourus la dernière année (réel)
0	784	796	0,50	26 090	51 917	52 350	27 937
1	722	729	1,58	88 329	55 744	57 202	57 151
2	706	718	2,59	131 433	50 796	53 696	53 414
3	1 002	1 014	3,54	180 136	50 872	53 785	53 498
4	963	978	4,54	222 395	49 031	48 767	48 472
5	1 164	1 194	5,60	282 625	50 470	47 778	47 364
6	1 057	1 086	6,48	336 632	51 985	48 384	47 896
7	888	907	7,50	355 731	47 405	42 475	42 222
8	793	822	8,61	417 741	48 519	42 171	41 360
9	839	870	9,60	478 719	49 868	41 696	40 864
10	734	769	10,51	495 176	47 136	38 667	37 766
11	869	907	11,43	509 973	44 616	39 624	38 884
12	689	723	12,53	457 936	36 552	35 115	34 225
13	790	844	13,57	468 636	34 542	34 118	33 125
14	721	787	14,52	507 162	34 928	31 054	29 849
15	689	797	15,46	470 949	30 467	31 431	29 286
16	357	439	16,51	434 766	26 330	17 462	15 670
17	485	544	17,50	413 398	23 619	30 984	29 112
18	274	314	18,49	442 748	23 952	21 009	19 891
19	286	337	19,39	390 655	20 149	25 513	23 537
20	1 229	1 407	32,90	530 673	16 130	9 493	8 757

Vlaanderen			Flandre		
Bussen en cars			Bus et cars		
Diesel			Diesel		
Jaar	2013		Année		
Aantal voertuigen (31/12/2013)	8 996		Nombre de véhicules (31/12/2013)		
Totaal aantal ingeschreven voertuigen	9 520		Nombre total de véhicules immatriculés		
Gemiddelde leeftijd (jaar)	10,37		Age moyen (année)		
Gemiddelde kilometerstand	381 056		Kilométrage moyen		
Km/jaar sinds inschrijving	45 952		Km annuels depuis l'immatriculation		
Km afgelegd het laatste jaar (op jaarbasis)	42 819		Km parcourus la dernière année (sur base annuelle)		
Km afgelegd het laatste jaar (reëel)	39 956		Km parcourus la dernière année (réel)		



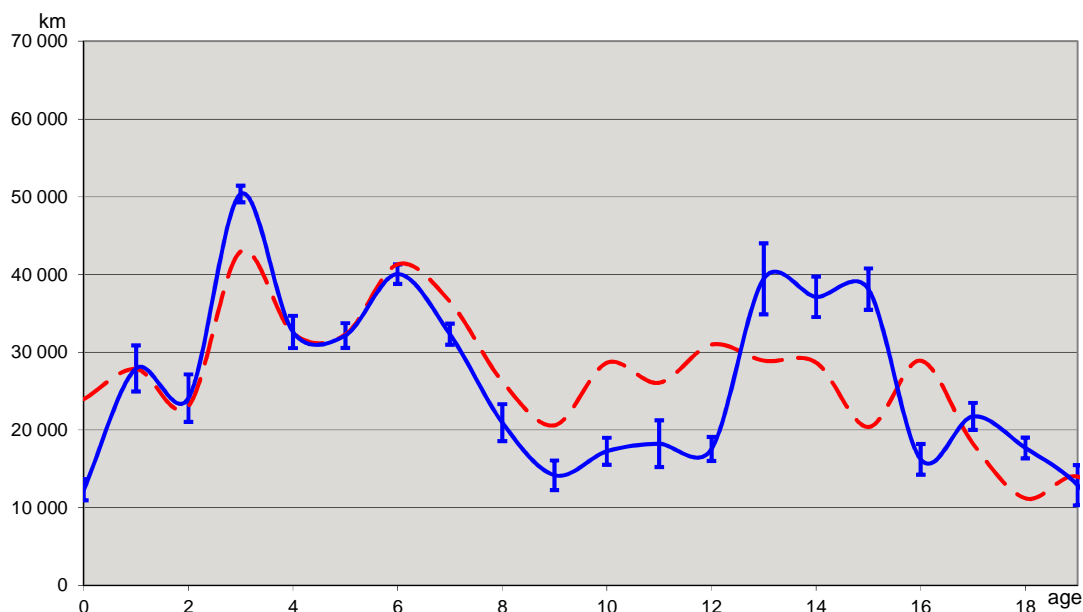
Leeftijds-klasse	Aantal voertuigen (31/12/2013)	Totaal aantal ingeschreven voertuigen	Gemiddelde leeftijd (jaar)	Gemiddelde kilometerstand	Km/jaar sinds inschrijving	Km afgelegd het laatste jaar (op jaarbasis)	Km afgelegd het laatste jaar (reëel)
Classe d'âge	Nombre de véhicules (31/12/2013)	Nombre total de véhicules immatriculés	Age moyen (année)	Kilométrage moyen	Km annuels depuis l'immatriculation	Km parcourus la dernière année (sur base annuelle)	Km parcourus la dernière année (réel)
0	531	541	0,48	25 927	54 511	54 960	28 103
1	368	374	1,61	97 080	60 418	61 939	61 857
2	341	345	2,58	145 305	56 416	58 975	58 750
3	474	479	3,55	204 616	57 626	59 051	58 670
4	427	436	4,53	241 207	53 289	52 742	52 244
5	705	720	5,63	316 491	56 259	52 006	51 641
6	597	615	6,50	371 314	57 162	52 715	52 340
7	561	566	7,52	377 582	50 225	44 807	44 746
8	472	487	8,66	446 420	51 536	44 535	43 796
9	622	638	9,60	511 056	53 215	44 423	43 973
10	516	531	10,47	532 595	50 870	41 429	40 961
11	555	575	11,37	545 182	47 951	40 554	40 177
12	443	467	12,56	478 445	38 081	36 482	35 550
13	475	503	13,53	496 047	36 650	33 733	32 825
14	395	439	14,54	512 443	35 246	29 810	28 637
15	289	364	15,44	473 846	30 698	33 066	29 954
16	175	237	16,57	382 124	23 062	17 976	15 208
17	258	291	17,39	386 810	22 241	31 748	30 091
18	88	105	18,59	505 216	27 174	22 009	20 750
19	108	125	19,41	350 289	18 046	29 674	27 984
20	596	682	34,93	554 457	15 875	11 406	10 756

Wallonië			Wallonie		
Bussen en cars			Bus et cars		
Diesel			Diesel		
Jaar	2013		Année		
Aantal voertuigen (31/12/2013)	4 821		Nombre de véhicules (31/12/2013)		
Totaal aantal ingeschreven voertuigen	5 133		Nombre total de véhicules immatriculés		
Gemiddelde leeftijd (jaar)	10,19		Age moyen (année)		
Gemiddelde kilometerstand	340 536		Kilométrage moyen		
Km/jaar sinds inschrijving	40 713		Km annuels depuis l'immatriculation		
Km afgelegd het laatste jaar (op jaarbasis)	38 276		Km parcourus la dernière année (sur base annuelle)		
Km afgelegd het laatste jaar (reëel)	35 977		Km parcourus la dernière année (réel)		



Leeftijds-klasse	Aantal voertuigen (31/12/2013)	Totaal aantal ingeschreven voertuigen	Gemiddelde leeftijd (jaar)	Gemiddelde kilometerstand	Km/jaar sinds inschrijving	Km afgelegd het laatste jaar (op jaarbasis)	Km afgelegd het laatste jaar (reëel)
Classe d'âge	Nombre de véhicules (31/12/2013)	Nombre total de véhicules immatriculés	Age moyen (année)	Kilométrage moyen	Km annuels depuis l'immatriculation	Km parcourus la dernière année (sur base annuelle)	Km parcourus la dernière année (réel)
0	197	199	0,58	30 269	52 466	52 957	31 489
1	292	293	1,57	85 901	54 810	56 497	56 382
2	327	334	2,60	124 643	47 861	51 208	50 928
3	321	326	3,47	159 769	46 023	48 070	48 028
4	443	447	4,57	220 226	48 199	48 097	48 033
5	338	348	5,63	249 134	44 274	44 068	43 518
6	302	310	6,37	298 063	46 777	43 772	43 163
7	197	207	7,54	335 596	44 533	40 785	39 835
8	255	263	8,52	398 007	46 706	41 490	41 107
9	155	164	9,57	402 478	42 073	36 240	35 278
10	158	172	10,56	404 142	38 288	33 892	32 809
11	228	236	11,54	461 916	40 027	41 509	40 576
12	169	175	12,42	418 283	33 688	35 827	35 070
13	131	147	13,56	450 540	33 215	28 831	27 470
14	160	172	14,47	568 388	39 275	28 355	27 596
15	247	271	15,48	539 164	34 836	26 247	25 217
16	107	125	16,42	503 231	30 642	17 024	15 882
17	175	194	17,61	462 631	26 271	31 505	29 756
18	103	119	18,37	536 818	29 216	22 160	20 623
19	139	170	19,36	435 924	22 516	23 480	21 302
20	377	461	31,41	645 027	20 538	<u>8 534</u>	<u>7 742</u>

Brussel			Bruxelles		
Bussen en cars			Bus et cars		
Diesel			Diesel		
Jaar	2013		Année		
Aantal voertuigen (31/12/2013)	1 776		Nombre de véhicules (31/12/2013)		
Totaal aantal ingeschreven voertuigen	1 823		Nombre total de véhicules immatriculés		
Gemiddelde leeftijd (jaar)	12,16		Age moyen (année)		
Gemiddelde kilometerstand	250 109		Kilométrage moyen		
Km/jaar sinds inschrijving	27 357		Km annuels depuis l'immatriculation		
Km afgelegd het laatste jaar (op jaarbasis)	29 462		Km parcourus la dernière année (sur base annuelle)		
Km afgelegd het laatste jaar (reëel)	28 693		Km parcourus la dernière année (réel)		



Leeftijds-klasse	Aantal voertuigen (31/12/2013)	Totaal aantal ingeschreven voertuigen	Gemiddelde leeftijd (jaar)	Gemiddelde kilometerstand	Km/jaar sinds inschrijving	Km afgelegd het laatste jaar (op jaarbasis)	Km afgelegd het laatste jaar (reëel)
Classe d'âge	Nombre de véhicules (31/12/2013)	Nombre total de véhicules immatriculés	Age moyen (année)	Kilométrage moyen	Km annuels depuis l'immatriculation	Km parcourus la dernière année (sur base annuelle)	Km parcourus la dernière année (réel)
0	50	50	0,53	12 577	23 941	23 979	12 303
1	49	49	1,49	41 368	27 850	27 909	27 909
2	36	37	2,55	58 734	23 061	24 228	24 088
3	202	204	3,62	155 641	42 958	50 781	50 361
4	84	84	4,40	142 870	32 451	32 596	32 596
5	113	114	5,35	172 731	32 272	32 196	32 160
6	146	146	6,60	272 562	41 315	40 056	40 056
7	108	109	7,34	267 898	36 491	32 485	32 311
8	46	46	8,52	223 472	26 235	20 942	20 942
9	34	34	9,54	196 369	20 590	14 170	14 170
10	32	34	10,67	305 570	28 637	17 558	17 255
11	50	55	11,46	298 717	26 065	19 145	18 223
12	43	43	12,58	389 740	30 983	17 538	17 538
13	150	158	13,67	395 277	28 907	40 020	39 456
14	123	129	14,51	415 946	28 670	38 362	37 113
15	115	120	15,41	314 012	20 375	39 169	38 107
16	37	37	16,47	476 170	28 909	16 218	16 218
17	33	36	17,80	324 482	18 231	23 105	21 735
18	66	71	18,55	207 635	11 194	18 242	17 686
19	28	30	19,39	271 126	13 984	13 592	12 892
20	231	237	31,16	229 963	7 381	4 348	4 124

FEDERALE OVERHEIDSDIENST MOBILITEIT EN VERVOER

Directoraat-generaal Duurzame Mobiliteit en Spoorbeleid

Directie Mobiliteit

City Atrium

Vooruitgangstraat 56

1210 BRUSSEL

<http://www.mobilit.belgium.be/nl/mobiliteit/>

stat.mob@mobilit.fgov.be

Tel.: 02/277.38.79

Fax.: 02/277.40.16
