

Kilometers afgelegd door Belgische voertuigen

In het jaar 2011

Auteur:

Marc KWANTEN

Federale Overheidsdienst Mobiliteit en Vervoer

Directoraat-generaal Duurzame Mobiliteit en Spoorbeleid

Directie Mobiliteit

marc.kwanten@mobiliteit.fgov.be

Inhoud

1	Samenvatting.....	4
1.1	Groei van het wegverkeer	4
1.2	Verdieseling	4
1.3	Belg rijdt meer dan bureu.....	4
2	Inleiding	5
3	Beschrijving van de uitgevoerde berekeningen.....	6
3.1	Overzicht van de gegevens.....	6
3.2	Voertuigcategorieën	6
3.3	Uitgevoerde berekeningen	7
3.3.1	Afgelegde kilometers per leeftijdsklasse (methode 1)	7
3.3.2	Vereenvoudigde berekeningsmethode (methode 2).....	8
3.4	Andere methode: BVRI-index (verkeerstellingen).....	8
4	Samenvattende tabel 2011 volgens voertuigcategorie (België + Gewesten).....	10
5	Evolutie van de afgelegde kilometers per voertuigcategorie	15
6	Evolutie van de door personenwagens afgelegde kilometers per brandstoftype	17
6.1	België + gewesten.....	17
6.2	Afgelegde kilometers per brandstoftype en voertuigleeftijd	20
7	Vergelijking met andere landen (personenwagens)	21
7.1	Europa.....	21
7.2	Nederland.....	21
7.3	Frankrijk	21
7.4	Afgelegde kilometers als bestuurder	22
8	Gedetailleerde tabellen per voertuig-categorie (brandstof + regio) volgens leeftijd	23
8.1	Personenwagens benzine.....	24
8.2	Personenwagens diesel	28
8.3	Personenwagens LPG	32
8.4	Lichte vrachtwagens diesel	36
8.5	Vrachtwagens diesel	40
8.6	Trekkers van opleggers diesel	44
8.7	Bussen en cars diesel	48

1 Samenvatting

1.1 Groei van het wegverkeer

In 2011 hebben de Belgische personenwagens in totaal 83,7 miljard kilometers afgelegd, een stijging van +1,4 % t.o.v. 2010, een nieuw record. Voor de Vlaamse en Waalse personenwagens was er een beduidende stijging van respectievelijk +2,2 % en +2,4 %. Voor Brussels Hoofdstedelijk Gewest (BHG) daarentegen was er een beduidende afname van -5,4 % in het aantal afgelegde kilometers.

Opmerkelijk is dat deze evolutie overal het resultaat is van een vermindering van de jaarlijks afgelegde kilometers per personenwagen (België: -1,0 %, Vlaanderen: -0,9 %, Wallonië: -0,2 %, BHG: -3,5 %), gecombineerd met een groei van het wagenpark, behalve in het Brussels Hoofdstedelijk gewest (België: +2,5 %, Vlaanderen: +3,1 %, Wallonië: +2,7 %, BHG: -1,9 %). In 2011 legde de gemiddelde Belgische personenwagen 15 489 km af.

Voor het vrachtverkeer zijn de schommelingen traditioneel groter, en sterk gecorreleerd met de economische toestand. De Belgische bestelwagens legden in totaal 0,6 % meer kilometers af, terwijl de vrachtwagens en trekkers respectievelijk 2,6 % en 3,1 % minder kilometers afgelegd hebben.

De autobussen en -cars legden 1,4 % meer kilometers af, terwijl het aantal met 0,8 % verminderde.

1.2 Verdieseling

In 2011 werd maar liefst 78,2 % van de totale kilometers (personenwagens) afgelegd door dieselwagens. Dit percentage stijgt elk jaar sinds het begin van de berekeningen in 1985, toen dieselwagens slechts goed waren voor 24,2 % van de afgelegde kilometers.

Er worden steeds minder kilometers gereden met benzine- en LPG-wagens. Benzine was in 2011 goed voor 21,1 % van de afgelegde kilometers, LPG voor slechts 0,7 %.

Hoewel het aantal elektrische wagens en hun gemiddeld afgelegde kilometers in 2011 sterk stegen (+518 % voor wat betreft totaal afgelegde kilometers), bleef hun aandeel in de afgelegde kilometers met 0,0012 % zeer marginaal, evenals wagens op aardgas (0,0028 %).

1.3 Belg rijdt meer dan burenen

In 2011 reed de Belg gemiddeld 7 646 km als autobestuurder, dat is 15 % meer dan de gemiddelde Europeaan, 18 % meer dan de Fransen en 24 % meer dan de Nederlanders.

Het wagenbezit is met 494 wagens per 1000 inwoners vergelijkbaar met de buurlanden, maar de jaarlijks afgelegde afstand per personenwagen ligt met 15 489 km een stuk hoger.

2 Inleiding

Deze uitgave is een voortzetting van de reeks begonnen in 2003, die een beter inzicht geeft in de jaarlijks afgelegde kilometers door Belgische voertuigen volgens o.a. categorie, brandstof en leeftijd.

Het gaat dus niet alleen om de evolutie van het wegverkeer, maar ook om cijfers die specifieke vragen kunnen helpen beantwoorden. Wat is de reële impact van de invoering van een nieuwe Euronorm, gezien nieuwe voertuigen meer kilometers afleggen dan oude? Wat is het relatieve belang van de verschillende brandstoftypes? Welke gevolgen heeft de uitbreiding van het wagenpark op het vlak van energie en milieu en op socio-economisch vlak? Bovendien is België betrokken partij in een reeks internationale conventies inzake milieu en rationeel energieverbruik (UNFCCC, Kyoto, EU) en is daarom verplicht om cijfers te rapporteren.

Om deze vragen te beantwoorden maken we gebruik van de databank van de DIV (Directie Inschrijving Voertuigen), die o.a. de kilometerstanden (sinds eind 1999), geregistreerd door de Belgische technische controlecentra verenigd in GOCA, bevat. Omdat voor personenwagens de technische controle pas vanaf 8 jaar in alle gevallen jaarlijks verplicht¹ is, worden ter aanvulling gegevens van Car-Pass gebruikt.

De cijfers geven enkel de kilometers afgelegd door voertuigen ingeschreven in België en dus niet de totaal afgelegde kilometers op de Belgische wegen. Voor vrachtwagens en trekkers van opleggers wordt een groot deel van het wegverkeer veroorzaakt door buitenlandse vrachtwagens en trekkers, en geven de cijfers dus geen totaalbeeld van het verkeer op de Belgische wegen. Voor personenwagens, bestelwagens en bussen zijn de kilometers door Belgische voertuigen afgelegd in het buitenland vergelijkbaar met de kilometers afgelegd door buitenlandse voertuigen in België en klein in verhouding tot het totaal. Voor deze categorieën vormen de cijfers dus wel een goede indicator voor het totale verkeer.

Jaarlijks gerapporteerde cijfers zoals in deze publicatie hebben een grotere meerwaarde wanneer ze in hun historische context gezien worden. Daarom wordt in deze en toekomstige edities ook de evolutie weergegeven van de afgelegde kilometers per voertuigcategorie en specifiek voor personenwagens ook per brandstof.

In deze editie werd de brandstof aardgas toegevoegd, gezien er stilaan meer voertuigen op de markt komen en de mogelijkheden om aardgas te tanken toenemen. Ook werden in de overzichtstabellen bij elke voertuigcategorie alle brandstoffen weergegeven, om zo een volledig overzicht te bieden.

Zo hopen wij de beleidsvoerders en onderzoeksinstellingen te voorzien van de noodzakelijke elementen.

¹ <http://www.goca.be/nl/p/ak-pa-periodieke-keuring>

3 Beschrijving van de uitgevoerde berekeningen

3.1 Overzicht van de gegevens

Sinds eind 1999, registreren de technische controlecentra (verenigd in GOCA) de stand van de kilometerteller van het voertuig op datum van de controle. Deze gegevens worden meermaals per dag verstuurd naar de databank van de DIV (Directie Inschrijving Voertuigen) van de FOD Mobiliteit en Vervoer.

Voor deze jaarlijkse publicatie worden o.a. volgende gegevens uit de databank gebruikt:

- de datum van de ingebruikstelling van het voertuig;
- de datum van de laatste technische controle;
- het totaal aantal afgelegde kilometers sinds de ingebruikstelling;
- de datum van de voorlaatste technische controle;
- het totaal aantal afgelegde kilometers bij die controle;
- het voertuigcategorie: personenwagen, vrachtwagen, trekker met oplegger...;
- het brandstoftype: benzine, diesel, LPG, aardgas, elektriciteit, andere...;
- de locatie (gemeente) van de eigenaar van het voertuig (firmawagens zijn dus gekoppeld aan de locatie van de firma of leasingmaatschappij).

De frequentie van de controle verandert naargelang de categorie en het gebruik van het voertuig. Professionele voertuigen worden minstens jaarlijks gecontroleerd. Voor de meeste personenwagens is er de eerste 4 jaar geen verplichte technische keuring en, na de eerste en tweede keuring (op 4 jaar en 6 jaar), volgt de 3^e verplichte keuring dikwijls pas 2 jaar later. Daarom wordt er voor personenwagens tot 8,5 jaar gebruik gemaakt van Car-Pass gegevens.

3.2 Voertuigcategorieën

De tabel op de volgende pagina bevat alle codes voor de voertuigtypes, hun omschrijving, frequentie (aantal voertuigen), gemiddelde leeftijd (AVG_AGE), of het gaat om een voertuigtype met of zonder motor en of het voertuigtype al dan niet is onderworpen aan de technische controle.

Voor personenwagens worden sinds 2001 de codes AA, AB, AD en AE gebruikt, voorheen gegroepeerd in VP. Auto's voor dubbel gebruik (hoofdzakelijk breaks, monovolumes en terreinwagens) kregen vroeger de code SW, maar sinds 2001 de codes AC en AF. Ook de codes (AZ = SC), (CL = SD), (VC = SA), (L3 = M2) stemmen elk overeen met eenzelfde voertuigtype, gecodificeerd vóór 1/1/2001 en na 1/1/2001.

In deze publicatie worden verder enkel de voertuigcategorieën met motor behandeld die aan de technische keuring zijn onderworpen.

VOERTUIGCATEGORIE	VOERTUIGTYPE	OMSCHRIJVING	AANTAL	AVG_AGE	GEMOTORISEERD	TECHN_CONTR
Personenwagen	VP	PERSONENAUTO	1 508 627	15	X	X
	AB	HATCHBACK	1 134 347	3	X	X
	AF	VOERTUIG MEERDERE DOELEINDEN	920 881	2	X	X
	AC	STATIONWAGEN	880 664	2	X	X
	AA	SEDAN	380 124	3	X	X
	SW	AUTO DUBBEL GEBRUIK	356 325	11	X	X
	AE	CABRIOLET	99 939	3	X	X
	AD	COUPE	73 219	2	X	X
	SA	KAMPEERWAGEN	23 395	4	X	X
	VC	KAMPEERAUTO	18 905	17	X	X
	OM	MINIBUS	8 753	15	X	X
	CL	LJKAUTO	986	17	X	X
	SC	ZIEKENWAGEN	943	4	X	X
	AZ	ZIEKENWAGEN	748	15	X	X
	SD	LJKWAGEN	558	3	X	X
	LV	TRAGE PERSONENAUTO	108	18	X	X
	SB	GEPANTSERD VOERTUIG	73	6	X	X
BP	LICHTE PANTSER	30	59	X	X	
Lichte bedrijfswagen	CT	LICHTE VRACHTWAGEN	609 419	7	X	X
	FA	VOERTUIG MEERDERE DOELEINDEN	678	8	X	X
	LT	TRAGE LICHTE VRACHTWAGEN	344	13	X	X
	TT	TRAAG VOERTUIG (NA OMVORMING)	5	31	X	X
Vrachtwagen	CV	VRACHTWAGEN	104 007	14	X	X
	LC	TRAGE VRACHTWAGEN	719	10	X	X
	DT	TAKELWAGEN	4 326	19	X	X
KG	KRAANAUTO	2 286	23	X	X	
Trekker	TR	TREKKER (VOOR OPLEGGER)	47 094	11	X	X
Bus	BC	BUS OF CAR	16 139	10	X	X
	TB	TROLLEYBUS	3	36	X	
Gemotoriseerde 2-, 3- en 4-wieler	M2	MOTORFIETS	214 320	23	X	
	L3	MOTORFIETS	194210	4	X	
	L6	VIERWIELER MET MOTOR	23 700	4	X	
	L5	DRIEWIELER MET MOTOR	1 670	7	X	
	L7	QUAD	319	0	X	
	L4	MOTORFIETS MET SIDECAR	93	21	X	
Landbouwvoertuig	TL	LANDBOUWTRACTOR	175 901	26	X	
	LA	LANDBOUWMATERIEEL	8 809	12	X	
	MM	MAAIMACHINE	5 909	36	X	
	ML	LANDBOUWMOTOR	4 274	39	X	
Voertuig speciale doeleinden	MT	BEDRIJFSMATERIEEL	41 189	15	X	
	BF	BRANDWEERWAGEN (OUDE TYPE)	20	52	X	X
	SF	SPECIAAL VOERTUIG	2	6	X	
	TP	ALL TYPES	2	10	X	
Oplegger	OS	OPLEGGER	87 853	9		X
	OA	TRAGE OPLEGGER	2 890	4		X
	CO	KAMPEEROPLEGGER	15	9		X
Aanhangwagen	AR	AANHANGWAGEN	141 032	11		X
	CR	KAMPEERAANHANGWAGEN	48 043	15		X
	OR	WERKTUIGAANHANGWAGEN	12 073	10		X
	BR	BOOTAANHANGWAGEN	7 563	12		X
	RL	TRAGE AANHANGWAGEN	268	9		X
	PR	ZWEEFVLIEGTUIGAANHANGWAGEN	247	21		X
	SE	BIJZONDERE CARAVAN	2	0		X

Aantal voertuigtypes in DIV-databank op 31 juli 2011: 53 in totaal, 43 gemotoriseerd, 39 onderworpen aan technische controle

3.3 Uitgevoerde berekeningen

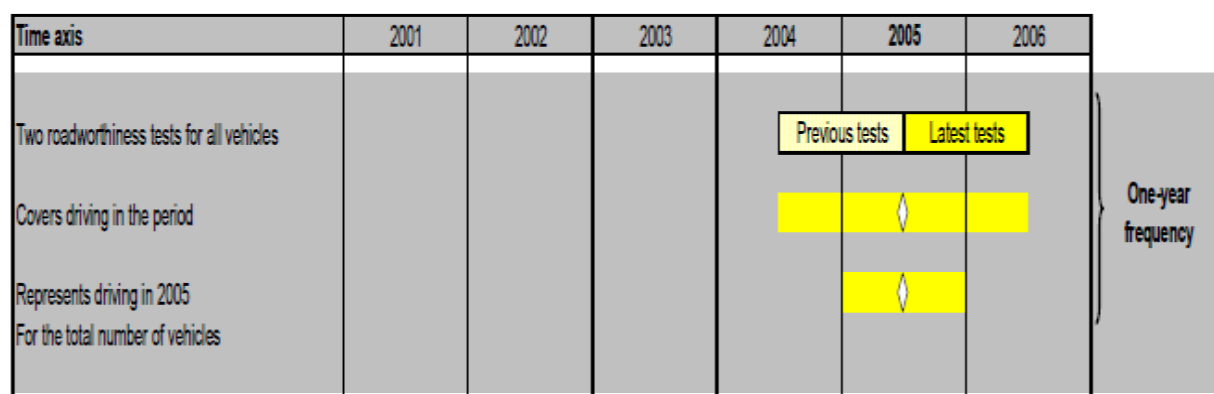
In tegenstelling tot sommige buurlanden waar de gegevens via een steekproefonderzoek verzameld worden, beschikt men in België over gegevens van de meeste voertuigen, dankzij de registratie bij de technische keuring (GOCA) en bij het onderhoud (Car-Pass).

Sinds 1 januari 2006 zijn de laatste 2 kilometerstanden via de technische keuring beschikbaar en kan men de afgelegde kilometers per leeftijdsklasse berekenen (methode 1). Wanneer er weinig gegevens beschikbaar zijn (weinig voertuigen), wordt een vereenvoudigde berekeningsmethode toegepast (methode 2).

3.3.1 Afgelegde kilometers per leeftijdsklasse (methode 1)

Aangezien er tussen 2 beschikbare kilometerstanden (of technische controles) meestal een periode zit van ongeveer 1 jaar, wordt voor de bepaling van de afgelegde kilometers in een

bepaald jaar, gewerkt met de beschikbare kilometerstanden geregistreerd tot het midden van het volgende jaar, zoals weergegeven in onderstaande figuur².



Deze gegevens worden vervolgens gegroepeerd per voertuigcategorie (aard en brandstof) en stijgende leeftijdsklasse (klasse 1 = 0 tot 1,5 jaar, klasse 2 = 1,5 tot 2,5 jaar, klasse 3 = 2,5 tot 3,5 jaar, ... en tenslotte klasse 20 voor voertuigen ouder dan 19,5 jaar).

Deze gemiddelde kilometerstanden per categorie, brandstof en leeftijd van de gecontroleerde voertuigen met 2 gevalideerde kilometerstanden, worden toegepast op het geheel van het voertuigenpark van dezelfde categorie (categorie, brandstof, leeftijd).

Er werd echter een correctie uitgevoerd voor de voertuigen van 20 jaar en ouder, waarvan een deel inactief is. In dit geval wordt het gemiddelde aantal km verminderd, rekening houdend met de verhouding van het aantal voertuigen dat het laatste jaar bij de autokeuring is verschenen tot het aantal voertuigen van het park.

3.3.2 Vereenvoudigde berekeningsmethode (methode 2)

Voor sommige voertuigcategorieën is methode 1 niet haalbaar, omdat er te weinig gegevens (voertuigen) beschikbaar zijn. Voor deze voertuigen nemen we aan dat de jaarlijks afgelegde km van het laatste jaar gelijk is aan het gemiddelde aantal jaarlijks afgelegde km gedurende de voertuiglevensduur.

3.4 Andere methode: BVRI-index (verkeerstellingen)

Een belangrijke toepassing van deze index (genoemd naar het vroegere Bestuur voor Verkeersreglementering en Infrastructuur) is de jaarlijkse raming van de evolutie van het aantal kilometers afgelegd door Belgische personenwagens op Belgisch grondgebied met als referentiejaar 1975.

De BVRI-index wordt berekend met de evolutie van:

- het aantal kilometers afgelegd op de verschillende wegcategorieën volgens de verkeerstellingen;
- het aantal in België ingeschreven personenwagens.

² UNECE, 2007. Handbook on statistics on road traffic

De nauwkeurigheid van de BVRI-index is afhankelijk van volgende factoren:

- aandeel kilometers afgelegd door personenwagens in het verkeer;
- aandeel kilometers afgelegd door niet-Belgische personenwagens in het verkeer.

Wanneer deze eerste factor procentueel ongeveer constant blijft, en de tweede factor klein blijft, mogen we stellen dat de BVRI-index een goede raming geeft van de evolutie van de afgelegde kilometers door Belgische personenwagens in België.

Door de BVRI-index van een bepaald jaar te vermenigvuldigen met de eerste raming van de afgelegde kilometers door personenwagens volgens De Borger³ in het jaar 1975 (11285 km) verkrijgen we de kilometers voor het betreffende jaar. De resultaten worden weergegeven in de jaarlijkse publicatie m.b.t. verkeerstellingen van de FOD Mobiliteit en Vervoer⁴ en hernoemen op de website van de FOD Economie⁵.

Hoe exact de referentiewaarde van 11 285 km in het referentiejaar 1975 is, valt moeilijk te bepalen. Er mag dan ook meer waarde gehecht worden aan de BVRI-index op zich (de evolutie), dan aan de absolute waarde van de kilometers per wagen.

Voor de bepaling van de absolute waarde van de afgelegde kilometers per voertuig, zijn de cijfers in deze publicatie te verkiezen. Deze zijn immers gebaseerd op de registratie van de kilometerstanden bij het grootste deel van het wagenpark.

³ Volgens methode De Borger L. & B. Brussel 1987. Personenvervoer en energie: modelbouw en simulatie. Progr. RD Energie, Diensten voor Programmatie van het Wetenschapsbeleid.

⁴ <http://www.mobiliteit.belgium.be/nl/mobiliteit/cijfers/statistieken/>

⁵ http://statbel.fgov.be/nl/statistieken/cijfers/verkeer_vervoer/verkeer/afstand/

4 Samenvattende tabel 2011 volgens voertuigcategorie (België + Gewesten)

Voorafgaande opmerkingen:

De **voertuigtypes** worden bepaald met de standaardcodes van de DIV en gegroepeerd in 5 categorieën: personenwagens, lichte vrachtwagens, vrachtwagens, trekkers van oplegger en autobussen/cars.

De **brandstoftypes** zijn benzine, diesel, LPG, aardgas en elektriciteit. De vermelding “andere” wordt gebruikt wanneer de brandstof onbekend is (dikwijls het geval vóór 1952) of wanneer het een andere weinig voorkomende brandstofsoort is. Hybride en plug-in hybride voertuigen worden toegevoegd aan de conventionele voertuigen met hetzelfde brandstoftype.

Wanneer de gemiddelde leeftijd van een categorie (combinatie voertuigcategorie en brandstoftype) groter is dan 30 jaar, wordt het aantal afgelegde kilometers gelijkgesteld aan nul.

Voertuigcategorieën die niet aan de technische keuring zijn onderworpen, en waarvan dus ook nagenoeg geen kilometerstanden beschikbaar zijn, worden niet langer opgenomen in de tabellen.

Als UNECE categorie worden niet langer deze uit het UNECE “Handbook on statistics on road traffic” weergegeven, maar wel de meer gebruikte categorieën voor technische kenmerken en milieurapportering, ook gebruikt door de UNECE en de EU.

AFGELEGDE KILOMETERS PER VOERTUIGTYPE IN 2011 (België) KILOMETRAGE PARCOURU PAR TYPE DE VEHICULE EN 2011 (Belgique)

Meth.= (1) Km bepaald per ouderdom : zie aparte grafieken

(1) Km déterminé par classe d'âge : voir graphiques séparés

(2) Km is het gemiddelde van (kilometerstand / levensduur)

(2) Km égal à la moyenne des (kilométrage total / durée de vie)

DIV Codes	Vehicle category [category UNECE]	Type of fuel	Vehicles (31/07/11)	Age (avg)	Total km (average)	Km in 2011 (avg)	Meth.	Km in 2010 (avg)	% variation
AA,AB,AC,AD, AE,AF,AZ,BP, CL,LV,OM,SA	Personenwagens Voitures personnelles [cat. N1]	Benzine / Essence	2 012 531	11,1	87 404	8 791	(1)	8 983	-2,1%
		Diesel / Gasoil	3 341 077	5,7	103 151	19 595	(1)	19 991	-2,0%
		LPG / GPL	33 598	12,0	172 521	17 062	(1)	17 610	-3,1%
		Aardgas / Gaz nat.	119	2,0	36 455	18 283	(2)		
		Elektr. / Electr.	162	1,7	10 633	6 157	(2)	4 483	37,4%
		Andere/Autre	18 875	58,6		0		0	0,0%
	Tot.		5 406 362	8,0	97 356	15 489		15 649	-1,0%
CT,FA,LT,TT	Lichte vrachtwagen Camionnette [cat. N1]	Benzine / Essence	28 228	22,7	97 092	5 172	(1)	5 396	-4,1%
		Diesel / Gasoil	568 800	6,8	114 828	18 363	(1)	19 004	-3,4%
		LPG / GPL	10 164	12,4	147 321	13 239	(1)	15 024	-11,9%
		Aardgas / Gaz nat.	117	2,6	38 582	14 907	(2)		
		Elektr. / Electr.	70	9,1	25 414	2 798	(2)	2 985	-6,3%
		Andere / Autre	2 936	60,5		0		0	0,0%
	Tot.		610 315	7,9	113 971	17 576		18 163	-3,2%
CV,DT,KG,LC	Vrachtwagen Camion [cat. N2, N3]	Benzine / Essence	2 713	51,9		0		0	0,0%
		Diesel / Gasoil	103 907	12,7	275 317	23 574	(1)	24 227	-2,7%
		LPG / GPL	243	20,9	332 574	15 933	(2)	16 145	-1,3%
		Aardgas / Gaz nat.	2	0,7	13 461	19 613	(2)		
		Elektr. / Electr.	2	19,9	11 375	572	(2)		
		Andere / Autre	4 382	62,2		0		0	0,0%
	Tot.		111 249	15,7	257 874	22 054		22 654	-2,7%
TR	Trekker van oplegger Tracteur de semi [cat. N3]	Benzine / Essence	239	52,9		0		0	0,0%
		Diesel / Gasoil	42 800	8,1	431 202	76 023	(1)	78 790	-3,5%
		LPG / GPL	14	38,9		0			
		Aardgas / Gaz nat.	1	0,7	31 709	43 840	(2)		
		Elektr. / Electr.	3	48,3		0			
		Andere / Autre	3 777	59,0		0		0	0,0%
	Tot.		46 816	12,4	394 212	69 501		71 955	-3,4%
BC, TB	Bus of car Autobus ou autocar [cat. M2, M3]	Benzine / Essence	134	42,0		0		0	0,0%
		Diesel / Gasoil	15 867	10,0	344 132	40 006	(1)	39 165	2,1%
		LPG / GPL	3	18,0	126 185	7 017	(2)		
		Aardgas / Gaz nat.	3	23,7		0			
		Elektr. / Electr.	3	37,3		0			
		Andere / Autre	88	56,5		0		0	0,0%
	Tot.		16 089	10,5	339 384	39 454		38 573	2,3%

AFGELEGDE KILOMETERS PER VOERTUIGTYPE IN 2011 (Vlaanderen) KILOMETRAGE PARCOURU PAR TYPE DE VEHICULE EN 2011 (Flandre)

Meth.= (1) Km bepaald per ouderdom : zie aparte grafieken

(1) Km déterminé par classe d'âge : voir graphiques séparés

(2) Km is het gemiddelde van (kilometerstand / levensduur)

(2) Km égal à la moyenne des (kilométrage total / durée de vie)

DIV Codes	Vehicle category [category UNECE]	Type of fuel	Vehicles (31/07/11)	Age (avg)	Total km (average)	Km in 2011 (avg)	Meth.	Km in 2010 (avg)	% variation
AA,AB,AC,AD, AE,AF,AZ,BP, CL,LV,OM,SA	Personenwagens Voitures personnelles [cat. M1]	Benzine / Essence	1 195 201	10,6	84 003	8 709	(1)	8 922	-2,4%
		Diesel / Gasoil	2 000 885	6,0	105 323	18 957	(1)	19 298	-1,8%
		LPG / GPL	21 316	12,2	172 852	16 539	(1)	17 251	-4,1%
		Aardgas / Gaz nat.	102	2,0	34 764	17 543	(2)		
		Elektr. / Electr.	77	2,0	17 820	8 834	(2)	3 912	125,8%
		Andere/Autre	6 413	58,4		0		0	0,0%
	Tot.		3 223 994	7,8	97 652	15 104		15 242	-0,9%
CT,FA,LT,TT	Lichte vrachtwagen Camionnette [cat. N1]	Benzine / Essence	14 684	20,7	92 843	5 807	(1)	6 073	-4,4%
		Diesel / Gasoil	353 686	6,8	114 327	18 007	(1)	18 639	-3,4%
		LPG / GPL	6 776	12,1	144 697	13 188	(1)	15 222	-13,4%
		Aardgas / Gaz nat.	66	1,8	33 498	18 152	(2)		
		Elektr. / Electr.	40	11,3	49 702	4 386	(2)	3 648	20,2%
		Andere / Autre	1 118	58,8		0		0	0,0%
	Tot.		376 370	7,6	113 675	17 390		17 984	-3,3%
CV,DT,KG,LC	Vrachtwagen Camion [cat. N2, N3]	Benzine / Essence	1 206	51,8		0		0	0,0%
		Diesel / Gasoil	67 467	12,1	272 542	24 237	(1)	24 986	-3,0%
		LPG / GPL	151	17,2	269 583	15 695	(2)	15 772	-0,5%
		Aardgas / Gaz nat.	2	0,7	13 461	19 613	(2)		
		Elektr. / Electr.	1	5,7	3 250	572	(2)		
		Andere / Autre	1 763	61,7		0		0	0,0%
	Tot.		70 590	14,1	261 062	23 199		23 906	-3,0%
TR	Trekker van oplegger Tracteur de semi [cat. N3]	Benzine / Essence	100	51,5		0		0	0,0%
		Diesel / Gasoil	32 065	7,0	413 099	78 605	(1)	81 182	-3,2%
		LPG / GPL	9	28,0		0			
		Aardgas / Gaz nat.	0	0,0	0	0			
		Elektr. / Electr.	0	0,0	0	0			
		Andere / Autre	1 547	58,8		0		0	0,0%
	Tot.		33 712	9,5	392 917	74 764		77 143	-3,1%
BC, TB	Bus of car Autobus ou autocar [cat. M2, M3]	Benzine / Essence	68	49,4		0		0	0,0%
		Diesel / Gasoil	9 107	9,8	375 080	43 884	(1)	43 747	0,3%
		LPG / GPL	2	11,5	80 883	7 017	(2)		
		Aardgas / Gaz nat.	0	0,0	0	0			
		Elektr. / Electr.	1	23,5		0			
		Andere / Autre	53	56,8		0		0	0,0%
	Tot.		9 228	10,4	370 162	43 309		43 110	0,5%

AFGELEGDE KILOMETERS PER VOERTUIGTYPE IN 2011 (Wallonië) KILOMETRAGE PARCOURU PAR TYPE DE VEHICULE EN 2011 (Wallonie)

Meth.= (1) Km bepaald per ouderdom : zie aparte grafieken

(1) Km déterminé par classe d'âge : voir graphiques séparés

(2) Km is het gemiddelde van (kilometerstand / levensduur)

(2) Km égal à la moyenne des (kilométrage total / durée de vie)

DIV Codes	Vehicle category [category UNECE]	Type of fuel	Vehicles (31/07/11)	Age (avg)	Total km (average)	Km in 2011 (avg)	Meth.	Km in 2010 (avg)	% variation
AA,AB,AC,AD, AE,AF,AZ,BP, CL,LV,OM,SA SB,SC,SD,SW VC,VP	Personenwagens Voitures personnelles [cat. M1]	Benzine / Essence	616 806	11,6	93 015	9 287	(1)	9 413	-1,3%
		Diesel / Gasoil	1 033 320	5,4	101 856	19 888	(1)	20 178	-1,4%
		LPG / GPL	10 709	11,3	171 573	18 453	(1)	18 734	-1,5%
		Aardgas / Gaz nat.	10	3,3	73 830	22 288	(2)		
		Elektr. / Electr.	12	6,0	24 186	4 018	(2)	3 623	10,9%
		Andere/Autre	8 366	59,4	0	0		0	0,0%
		Tot.	1 669 223	8,0	98 525	15 862		15 901	-0,2%
CT,FA,LT,TT	Lichte vrachtwagen Camionnette [cat. N1]	Benzine / Essence	10 471	24,4	103 391	4 922	(1)	5 036	-2,3%
		Diesel / Gasoil	158 958	7,1	119 603	18 491	(1)	19 143	-3,4%
		LPG / GPL	2 929	13,0	153 600	13 327	(1)	14 772	-9,8%
		Aardgas / Gaz nat.	46	3,8	39 216	10 269	(2)		
		Elektr. / Electr.	15	4,9	8 956	1 810	(2)	3 660	-50,5%
		Andere / Autre	1 189	62,4	0	0		0	0,0%
		Tot.	173 608	8,6	118 349	17 455		18 017	-3,1%
CV,DT,KG,LC	Vrachtwagen Camion [cat. N2, N3]	Benzine / Essence	1 270	52,5	0	0		0	0,0%
		Diesel / Gasoil	26 994	15,0	298 705	21 419	(1)	22 021	-2,7%
		LPG / GPL	80	25,7	421 413	16 427	(2)	17 419	-5,7%
		Aardgas / Gaz nat.	0	0,0	0	0			
		Elektr. / Electr.	1	34,1	0	0			
		Andere / Autre	2 031	62,3	0	0		0	0,0%
		Tot.	30 376	19,8	266 558	19 077		19 607	-2,7%
TR	Trekker van oplegger Tracteur de semi [cat. N3]	Benzine / Essence	126	54,0	0	0		0	0,0%
		Diesel / Gasoil	8 557	12,5	512 020	67 309	(1)	70 110	-4,0%
		LPG / GPL	5	58,4	0	0			
		Aardgas / Gaz nat.	0	0,0	0	0			
		Elektr. / Electr.	0	0,0	0	0			
		Andere / Autre	2 142	59,1	0	0		0	0,0%
		Tot.	10 825	22,2	404 744	53 207		55 321	-3,8%
BC, TB	Bus of car Autobus ou autocar [cat. M2, M3]	Benzine / Essence	38	35,0	0	0		0	0,0%
		Diesel / Gasoil	5 019	9,9	328 273	37 437	(1)	35 298	6,1%
		LPG / GPL	1	30,9	0	0			
		Aardgas / Gaz nat.	0	0,0	0	0			
		Elektr. / Electr.	1	23,5	0	0			
		Andere / Autre	18	53,2	0	0		0	0,0%
		Tot.	5 075	10,3	324 651	37 024		34 900	6,1%

AFGELEGDE KILOMETERS PER VOERTUIGTYPE IN 2011 (BHG) KILOMETRAGE PARCOURU PAR TYPE DE VEHICULE EN 2011 (RBC)

Meth.= (1) Km bepaald per ouderdom : zie aparte grafieken

(1) Km déterminé par classe d'âge : voir graphiques séparés

(2) Km is het gemiddelde van (kilometerstand / levensduur)

(2) Km égal à la moyenne des (kilométrage total / durée de vie)

DIV Codes	Vehicle category [category UNECE]	Type of fuel	Vehicles (31/07/11)	Age (avg)	Total km (average)	Km in 2011 (avg)	Meth.	Km in 2010 (avg)	% variation
AA,AB,AC,AD, AE,AF,AZ,BP, CL,LV,OM,SA	Personenwagens Voitures personnelles [cat. M1]	Benzine / Essence	200 524	12,9	90 438	7 753	(1)	8 117	-4,5%
		Diesel / Gasoil	306 872	5,0	93 249	22 767	(1)	24 258	-6,1%
		LPG / GPL	1 573	13,4	174 120	14 676	(1)	15 326	-4,2%
		Aardgas / Gaz nat.	7	0,3	5 925	20 456	(2)		
		Elektr. / Electr.	73	0,7	2 179	3 048	(2)	2 806	8,6%
		Andere/Autre	4 096	57,5		0		0	0,0%
	Tot.		513 145	8,5	91 640	16 690		17 743	-5,9%
CT,FA,LT,TT	Lichte vrachtwagen Camionnette [cat. N1]	Benzine / Essence	3 073	26,6	95 949	2 995	(1)	3 569	-16,1%
		Diesel / Gasoil	56 156	5,8	104 463	20 239	(1)	21 323	-5,1%
		LPG / GPL	459	12,8	145 508	13 437	(1)	15 369	-12,6%
		Aardgas / Gaz nat.	5	1,1	7 563	7 068	(2)		
		Elektr. / Electr.	15	7,2	9 108	1 261	(2)	2 916	-56,8%
		Andere / Autre	629	59,9		0		0	0,0%
	Tot.		60 337	7,5	103 221	19 092		20 111	-5,1%
CV,DT,KG,LC	Vrachtwagen Camion [cat. N2, N3]	Benzine / Essence	237	49,6		0		0	0,0%
		Diesel / Gasoil	9 446	10,7	226 977	24 999	(1)	24 953	0,2%
		LPG / GPL	12	35,5		0		0	0,0%
		Aardgas / Gaz nat.	0	0,0	0	0			
		Elektr. / Electr.	0	0,0	0	0			
		Andere / Autre	588	63,0		0		0	0,0%
	Tot.		10 283	14,6	208 502	22 964		22 919	0,2%
TR	Trekker van oplegger Tracteur de semi [cat. N3]	Benzine / Essence	13	52,4		0		0	0,0%
		Diesel / Gasoil	2 178	7,4	381 811	72 250	(1)	75 444	-4,2%
		LPG / GPL	0	0,0	0	0			
		Aardgas / Gaz nat.	1	0,7	31 709	43 840	(2)		
		Elektr. / Electr.	3	48,3		0			
		Andere / Autre	88	59,7		0		0	0,0%
	Tot.		2 279	9,7	364 890	69 048		72 168	-4,3%
BC, TB	Bus of car Autobus ou autocar [cat. M2, M3]	Benzine / Essence	28	33,8		0		0	0,0%
		Diesel / Gasoil	1 741	10,9	227 038	27 126	(1)	28 487	-4,8%
		LPG / GPL	0	0,0	0	0			
		Aardgas / Gaz nat.	3	23,7		0			
		Elektr. / Electr.	1	64,9		0			
		Andere / Autre	17	58,7		0		0	0,0%
	Tot.		1 786	11,7	221 317	26 442		27 686	-4,5%

5 Evolutie van de afgelegde kilometers per voertuigcategorie

Voorafgaande opmerkingen:

De cijfers geven enkel de kilometers afgelegd door voertuigen ingeschreven in België (en van eigenaars in de respectievelijke gewesten).

Voor vrachtwagens en trekkers van opleggers wordt een groot deel van het wegverkeer veroorzaakt door buitenlandse vrachtwagens en trekkers, en geven de cijfers dus geen totaalbeeld van het verkeer op de Belgische wegen.

Voor personenwagens, bestelwagens en bussen zijn de kilometers door Belgische voertuigen afgelegd in het buitenland vergelijkbaar met de kilometers afgelegd door buitenlandse voertuigen in België en klein in verhouding tot het totaal. Voor deze categorieën vormen de cijfers dus wel een goede indicator voor het totale verkeer.

België	2007	2008	2009	2010	2011
km/jaar per personenwagen	15 741	15 690	15 867	15 649	15 489
aantal personenwagens	5 042 095	5 123 972	5 191 714	5 275 610	5 406 362
km personenwagens (miljard)	79,37	80,40	82,38	82,56	83,74
km/jaar per bestelwagen	19 869	18 842	18 223	18 163	17 576
aantal bestelwagens	537 640	557 457	572 074	586 889	610 315
km bestelwagens (miljard)	10,68	10,50	10,42	10,66	10,73
km/jaar per vrachtwagen	24 115	23 088	22 494	22 654	22 054
aantal vrachtwagens	106 108	106 141	105 372	111 209	111 249
km vrachtwagens (miljard)	2,56	2,45	2,37	2,52	2,45
km/jaar per trekker	81 013	72 687	68 582	71 955	69 501
aantal trekkers	48 040	49 088	47 408	46 663	46 816
km trekkers (miljard)	3,89	3,57	3,25	3,36	3,25
km/jaar per bus of car	40 052	39 337	39 364	38 573	39 454
aantal bussen en cars	15 466	15 977	16 059	16 224	16 089
km bussen en cars (miljard)	0,62	0,63	0,63	0,63	0,63

Deze cijfers bevestigen dat de toename van het wegverkeer in het laatste decennium hoofdzakelijk een gevolg was van het groeiende wagenpark, omdat de gemiddeld jaarlijks afgelegde kilometers per personenwagen relatief constant bleven.

Vlaanderen	2007	2008	2009	2010	2011
km/jaar per personenwagen	15 070	15 217	15 333	15 242	15 104
aantal personenwagens	3 000 869	3 049 789	3 086 855	3 126 350	3 223 994
km personenwagens (miljard)	45,22	46,41	47,33	47,65	48,70
km/jaar per bestelwagen	20 297	18 731	18 025	17 984	17 390
aantal bestelwagens	327 047	340 034	350 234	359 802	376 370
km bestelwagens (miljard)	6,64	6,37	6,31	6,47	6,54
km/jaar per vrachtwagen	26 887	24 475	23 650	23 906	23 199
aantal vrachtwagens	67 215	67 386	67 250	70 456	70 590
km vrachtwagens (miljard)	1,81	1,65	1,59	1,68	1,64
km/jaar per trekker	89 058	77 030	73 526	77 143	74 764
aantal trekkers	33 982	35 077	33 999	33 464	33 712
km trekkers (miljard)	3,03	2,70	2,50	2,58	2,52
km/jaar per bus of car	49 185	43 896	43 271	43 110	43 309
aantal bussen en cars	9 010	9 302	9 228	9 281	9 228
km bussen en cars (miljard)	0,44	0,41	0,40	0,40	0,40
Wallonië	2007	2008	2009	2010	2011
km/jaar per personenwagen	16 272	16 122	16 271	15 901	15 862
aantal personenwagens	1 543 116	1 564 877	1 592 880	1 625 996	1 669 223
km personenwagens (miljard)	25,11	25,23	25,92	25,86	26,48
km/jaar per bestelwagen	19 467	18 547	18 012	18 017	17 455
aantal bestelwagens	151 560	156 797	161 268	166 265	173 608
km bestelwagens (miljard)	2,95	2,91	2,90	3,00	3,03
km/jaar per vrachtwagen	22 509	19 908	19 648	19 607	19 077
aantal vrachtwagens	28 912	28 864	28 451	30 410	30 376
km vrachtwagens (miljard)	0,65	0,57	0,56	0,60	0,58
km/jaar per trekker	63 946	55 211	52 542	55 321	53 207
aantal trekkers	11 376	11 397	10 928	10 804	10 825
km trekkers (miljard)	0,73	0,63	0,57	0,60	0,58
km/jaar per bus of car	40 212	35 367	36 029	34 900	37 024
aantal bussen en cars	4 678	4 972	5 097	5 137	5 075
km bussen en cars (miljard)	0,19	0,18	0,18	0,18	0,19
Brussel	2007	2008	2009	2010	2011
km/jaar per personenwagen	16 519	17 023	17 743	17 300	16 690
aantal personenwagens	498 110	509 306	511 979	523 264	513 145
km personenwagens (miljard)	8,23	8,67	9,08	9,05	8,56
km/jaar per bestelwagen	20 100	19 964	20 111	19 619	19 092
aantal bestelwagens	59 033	60 626	60 572	60 822	60 337
km bestelwagens (miljard)	1,19	1,21	1,22	1,19	1,15
km/jaar per vrachtwagen	22 564	22 383	22 919	23 071	22 964
aantal vrachtwagens	9 981	9 891	9 671	10 343	10 283
km vrachtwagens (miljard)	0,23	0,22	0,22	0,24	0,24
km/jaar per trekker	86 805	76 863	72 168	74 505	69 048
aantal trekkers	2 682	2 614	2 481	2 395	2 279
km trekkers (miljard)	0,23	0,20	0,18	0,18	0,16
km/jaar per bus of car	25 586	27 106	27 686	25 705	26 442
aantal bussen en cars	1 778	1 703	1 734	1 806	1 786
km bussen en cars (miljard)	0,05	0,05	0,05	0,05	0,05

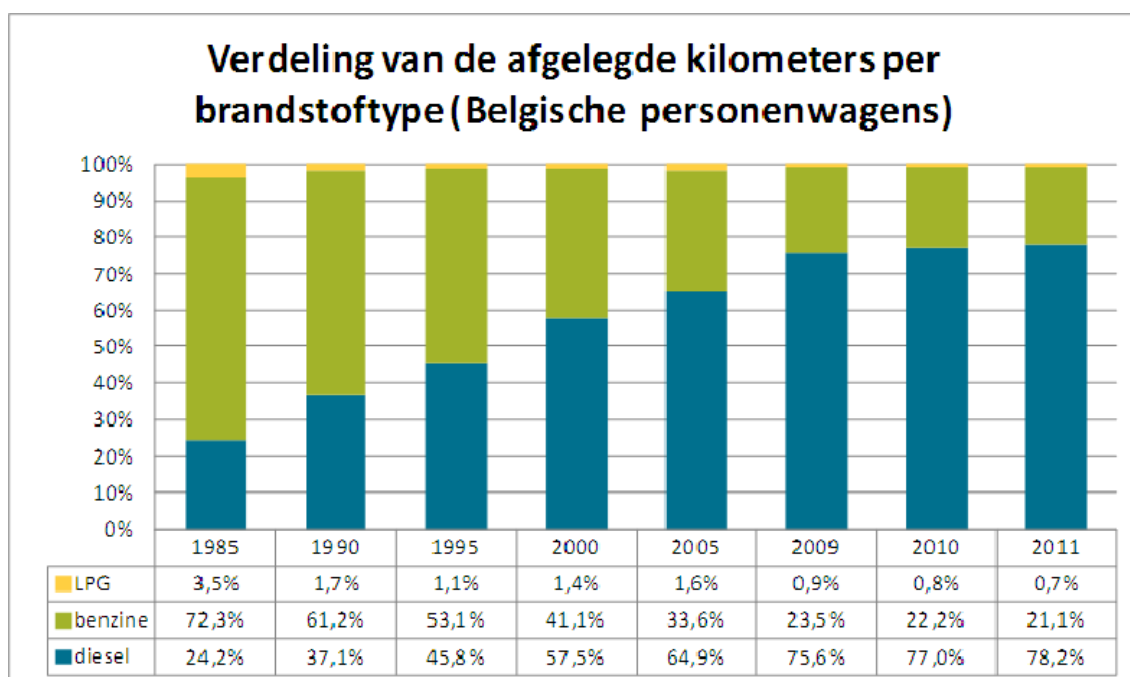
6 Evolutie van de door personenwagens afgelegde kilometers per brandstoftype

Voorafgaande opmerking:

De **brandstoftypes** zijn benzine, diesel, LPG, aardgas en elektriciteit. Hybride en plug-in hybride voertuigen worden toegevoegd aan de conventionele voertuigen met hetzelfde brandstoftype.⁶

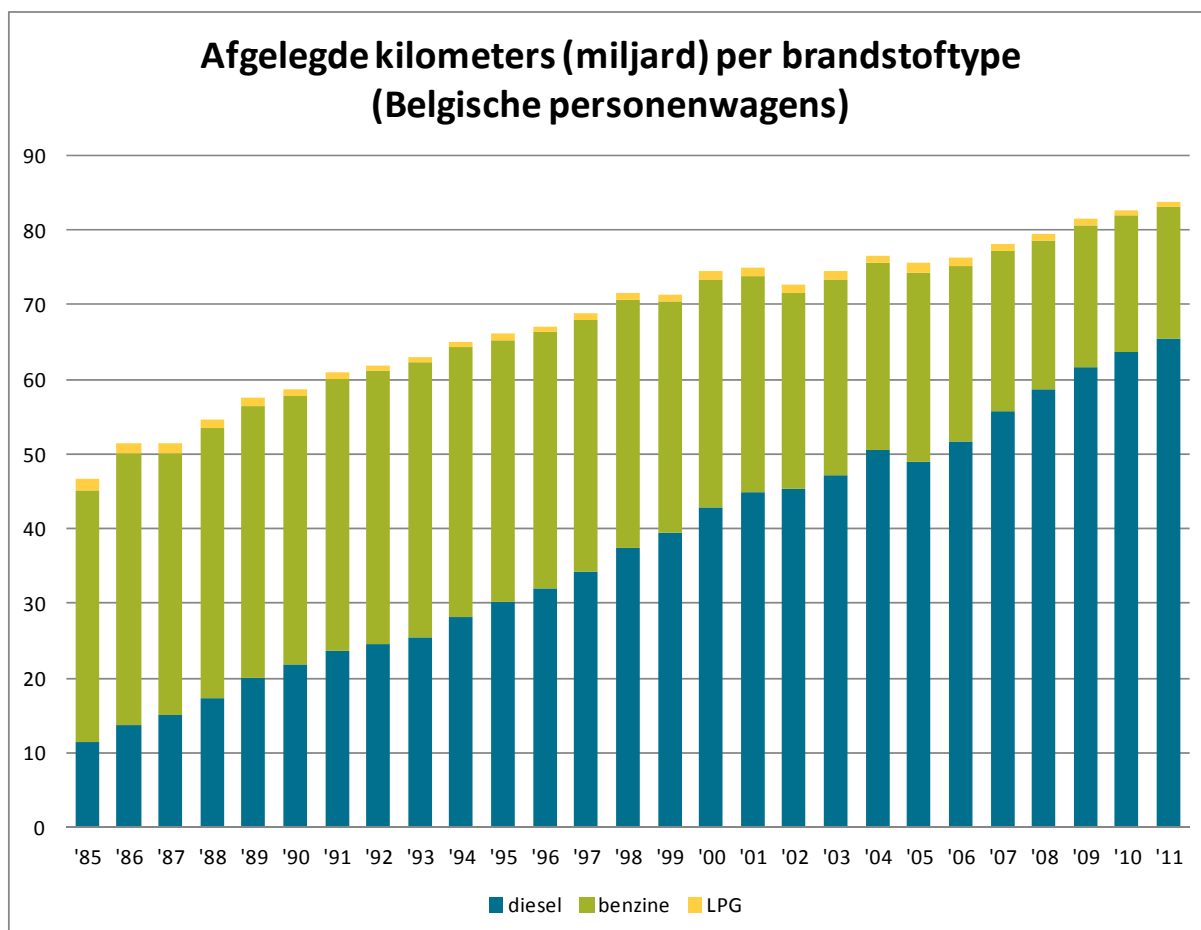
6.1 België + gewesten

België	1985	1990	1995	2000	2005	2009	2010	2011
aantal dieselwagens	546 259	1 014 905	1 393 386	1 867 351	2 416 818	3 038 521	3 181 017	3 341 077
jaarlijkse km per dieselwagen	20 710	21 468	21 706	22 955	20 278	20 254	19 991	19 595
totaal km dieselwagens (miljard)	11,31	21,79	30,25	42,86	49,01	61,54	63,59	65,47
aandeel km dieselwagens	24,2%	37,1%	45,8%	57,5%	64,9%	75,6%	77,0%	78,2%
aantal benzinewagens	2 658 517	2 744 249	2 828 284	2 732 352	2 422 338	2 092 472	2 038 102	2 012 531
jaarlijkse km per benzinewagen	12 706	13 090	12 403	11 197	10 466	9 133	8 983	8 791
totaal km benzinewagens (miljard)	33,78	35,92	35,08	30,60	25,35	19,11	18,31	17,69
aandeel km benzinewagens	72,3%	61,2%	53,1%	41,1%	33,6%	23,5%	22,2%	21,1%
aantal wagens op LPG	78 070	40 099	32 044	59 059	60 413	42 485	37 534	33 598
jaarlijkse km per wagen op LPG	21 000	25 000	23 000	18 000	19 879	17 763	17 610	17 062
totaal km wagens op LPG (miljard)	1,64	1,00	0,74	1,06	1,20	0,75	0,66	0,57
aandeel km wagens op LPG	3,5%	1,7%	1,1%	1,4%	1,6%	0,9%	0,8%	0,7%
aantal wagens op aardgas								119
jaarlijkse km per wagen op aardgas								18 283
totaal km wagens op aardgas (miljard)								0,00
aandeel km wagens op aardgas								0,0026%
aantal elektrische wagens	33	23	16	71	22	10	36	162
jaarlijkse km per elektrische wagen	2 900	2 900	2 900	2 900	2 900	2 904	4 483	6 157
totaal km elektrische wagens (miljard)	0,00	0,00	0,00	0,00	0,00	0,00	0,00	0,00
aandeel km elektrische wagens	0,0%	0,0%	0,0%	0,0%	0,0%	0,0%	0,00020%	0,0012%



⁶ De voertuigen met brandstoftype "andere" worden hier niet hernomen, hun invloed is verwaarloosbaar, aangezien het om zeer oude voertuigen gaat (gemiddelde leeftijd 59 jaar).

België	2005	2006	2007	2008	2009	2010	2011
aantal dieselwagens	2 416 818	2 570 671	2 730 958	2 903 238	3 038 521	3 181 017	3 341 077
jaarlijkse km per dieselwagen	20 278	20 087	20 376	20 233	20 254	19 991	19 595
totaal km dieselwagens (miljard)	49,01	51,64	55,65	58,74	61,54	63,59	65,47
aandeel km dieselwagens	64,9%	67,8%	71,2%	73,9%	75,6%	77,0%	78,2%
aantal benzinelwagens	2 422 338	2 330 471	2 247 799	2 161 807	2 092 472	2 038 102	2 012 531
jaarlijkse km per benzinelwagen	10 466	10 060	9 595	9 181	9 133	8 983	8 791
totaal km benzinelwagens (miljard)	25,35	23,44	21,57	19,85	19,11	18,31	17,69
aandeel km benzinelwagens	33,6%	30,8%	27,6%	25,0%	23,5%	22,2%	21,1%
aantal wagens op LPG	60 413	56 189	51 026	46 587	42 485	37 534	33 598
jaarlijkse km per wagen op LPG	19 879	20 044	18 463	18 337	17 763	17 610	17 062
totaal km wagens op LPG (miljard)	1,20	1,13	0,94	0,85	0,75	0,66	0,57
aandeel km wagens op LPG	1,6%	1,5%	1,2%	1,1%	0,9%	0,8%	0,7%
aantal wagens op aardgas							119
jaarlijkse km per wagen op aardgas							18 283
totaal km wagens op aardgas (miljard)							0,00
aandeel km wagens op aardgas							0,0026%
aantal elektrische wagens	22	13	8	10	10	36	162
jaarlijkse km per elektrische wagen	2 900	2 916	2 900	2 925	2 904	4 483	6 157
totaal km elektrische wagens (miljard)	0,00	0,00	0,00	0,00	0,00	0,00	0,00
aandeel km elektrische wagens	0,0%	0,0%	0,0%	0,0%	0,0%	0,0%	0,0%



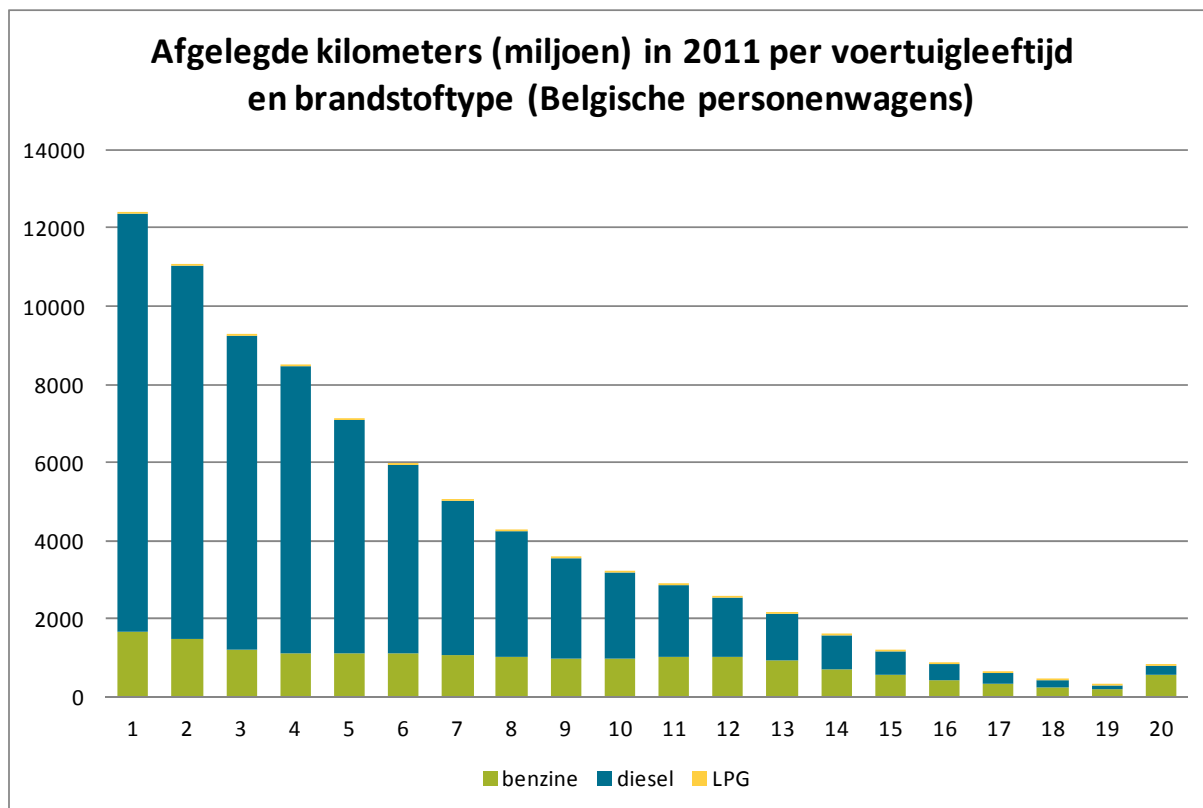
Vlaanderen	2006	2007	2008	2009	2010	2011
aantal dieselwagens	1 559 589	1 654 546	1 749 711	1 823 264	1 890 890	2 000 885
jaarlijkse km per dieselwagen	19 126	19 330	19 395	19 393	19 298	18 957
totaal km dieselwagens (miljard)	29,83	31,98	33,94	35,36	36,49	37,93
aandeel km dieselwagens	68,1%	71,5%	73,9%	75,4%	76,6%	77,9%
aantal benzinewagens	1 356 509	1 308 350	1 264 683	1 230 592	1 205 359	1 195 201
jaarlijkse km per benzinewagen	9 821	9 329	9 051	9 007	8 922	8 709
totaal km benzinewagens (miljard)	13,32	12,21	11,45	11,08	10,75	10,41
aandeel km benzinewagens	30,4%	27,3%	24,9%	23,6%	22,6%	21,4%
aantal wagens op LPG	34 992	31 619	29 022	26 576	23 645	21 316
jaarlijkse km per wagen op LPG	19 375	17 964	17 770	17 336	17 251	16 539
totaal km wagens op LPG (miljard)	0,68	0,57	0,52	0,46	0,41	0,35
aandeel km wagens op LPG	1,5%	1,3%	1,1%	1,0%	0,9%	0,7%
aantal wagens op aardgas						102
jaarlijkse km per wagen op aardgas						17 543
totaal km wagens op aardgas (miljard)						0,00
aandeel km wagens op aardgas						0,0%
aantal elektrische wagens	5	2	5	4	20	77
jaarlijkse km per elektrische wagen	3 081	2 489	2 468	3 136	3 912	8 834
totaal km elektrische wagens (miljard)	0,00	0,00	0,00	0,00	0,00	0,00
aandeel km elektrische wagens	0,0%	0,0%	0,0%	0,0%	0,0%	0,0%

Wallonië	2006	2007	2008	2009	2010	2011
aantal dieselwagens	746 430	810 535	867 114	918 677	976 807	1 033 320
jaarlijkse km per dieselwagen	21 885	21 044	20 745	20 657	20 178	19 888
totaal km dieselwagens (miljard)	16,34	17,06	17,99	18,98	19,71	20,55
aandeel km dieselwagens	65,8%	69,6%	72,4%	74,4%	76,2%	77,6%
aantal benzinewagens	745 584	707 095	673 959	651 851	628 655	616 806
jaarlijkse km per benzinewagen	10 802	10 041	9 735	9 620	9 413	9 287
totaal km benzinewagens (miljard)	8,05	7,10	6,56	6,27	5,92	5,73
aandeel km benzinewagens	32,5%	29,0%	26,4%	24,6%	22,9%	21,6%
aantal wagens op LPG	19 401	17 100	15 423	13 973	12 144	10 709
jaarlijkse km per wagen op LPG	21 738	19 451	19 726	19 009	18 734	18 453
totaal km wagens op LPG (miljard)	0,42	0,33	0,30	0,27	0,23	0,20
aandeel km wagens op LPG	1,7%	1,4%	1,2%	1,0%	0,9%	0,7%
aantal wagens op aardgas						10
jaarlijkse km per wagen op aardgas						22 288
totaal km wagens op aardgas (miljard)						0,00
aandeel km wagens op aardgas						0,0%
aantal elektrische wagens	7	4	4	4	7	12
jaarlijkse km per elektrische wagen	2 922	3 438	3 291	2 369	3 623	4 018
totaal km elektrische wagens (miljard)	0,00	0,00	0,00	0,00	0,00	0,00
aandeel km elektrische wagens	0,0%	0,0%	0,0%	0,0%	0,0%	0,0%

Brussel	2006	2007	2008	2009	2010	2011
aantal dieselwagens	238 828	263 783	284 187	296 144	313 320	306 872
jaarlijkse km per dieselwagen	21 112	23 483	23 703	24 258	23 590	22 767
totaal km dieselwagens (miljard)	5,04	6,19	6,74	7,18	7,39	6,99
aandeel km dieselwagens	69,1%	75,7%	79,2%	80,6%	81,6%	81,6%
aantal benzinewagens	241 542	227 935	218 899	209 753	204 088	200 524
jaarlijkse km per benzinewagen	9 152	8 576	7 929	8 117	8 016	7 753
totaal km benzinewagens (miljard)	2,21	1,95	1,74	1,70	1,64	1,55
aandeel km benzinewagens	30,3%	23,9%	20,4%	19,1%	18,1%	18,2%
aantal wagens op LPG	2 606	2 285	2 115	1 979	1 745	1 573
jaarlijkse km per wagen op LPG	17 873	16 679	16 619	15 326	14 645	14 676
totaal km wagens op LPG (miljard)	0,05	0,04	0,04	0,03	0,03	0,02
aandeel km wagens op LPG	0,6%	0,5%	0,4%	0,3%	0,3%	0,3%
aantal wagens op aardgas						7
jaarlijkse km per wagen op aardgas						20 456
totaal km wagens op aardgas (miljard)						0,00
aandeel km wagens op aardgas						0,0%
aantal elektrische wagens	2	1	1	1	9	73
jaarlijkse km per elektrische wagen	2 559	2 979	3 291	2 806	6 056	3 048
totaal km elektrische wagens (miljard)	0,00	0,00	0,00	0,00	0,00	0,00
aandeel km elektrische wagens	0,0%	0,0%	0,0%	0,0%	0,0%	0,0%

6.2 Afgelegde kilometers per brandstoftype en voertuigleeftijd

Deze afzonderlijke analyse toont het belang van de personenwagens in functie van hun leeftijd. Het is inderdaad zo dat oudere wagens gemiddeld meer vervuilende emissies uitstoten per kilometer, maar anderzijds is hun aandeel in de afgelegde kilometers kleiner. Dit is een belangrijke afweging die men moet maken bij het uitstippelen van een mobiliteitsbeleid.



Deze cijfers zijn het resultaat van een eenvoudige omzetting van de leeftijds categorieën uit de basisberekening (zie gedetailleerde tabellen achteraan in deze publicatie) naar gelijke leeftijds categorieën.

age (years)			vehicle km (x10 ⁶)		
Class	min. age	max. age	Diesel	Petrol	LPG
1	0	1	10 717	1 641	13
2	1	2	9 553	1 498	15
3	2	3	8 044	1 218	21
4	3	4	7 356	1 099	23
5	4	5	5 956	1 107	28
6	5	6	4 840	1 098	34
7	6	7	3 936	1 077	33
8	7	8	3 216	1 039	31
9	8	9	2 584	973	34
10	9	10	2 198	973	40
11	10	11	1 855	999	48
12	11	12	1 538	1 017	49
13	12	13	1 197	905	43
14	13	14	866	716	35
15	14	15	590	549	27
16	15	16	419	421	21
17	16	17	295	316	16
18	17	18	189	246	12
19	18	19	114	189	10
20	19	/	226	542	34

7 Vergelijking met andere landen (personenwagens)

7.1 Europa

Het aantal jaarlijks afgelegde kilometers per personenwagen is geen indicator die standaard in alle landen te verkrijgen is. De ACEA (European Automobile Manufacturers' Association) schat het gemiddelde voor de Europese Unie op basis van de beschikbare gegevens, en komt hierbij voor 2008 aan 14 000 km per jaar.⁷ Dit is dus 11 % minder dan de Belgische personenwagens (15 690 km/jaar).

7.2 Nederland

In Nederland geeft het Centraal Bureau voor de Statistiek volgende cijfers voor personenwagens in 2011⁸:

Alle brandstofsoorten: 13 260 km/jaar

Diesel: 23 252 km/jaar

Benzine: 10 795 km/jaar

De Nederlandse personenwagens reden in 2011 dus gemiddeld 14 % minder dan de Belgische. Toch ligt het gemiddelde voor zowel dieselwagens als voor benzinewagens in Nederland hoger. In Nederland is het aandeel dieselwagens in het wagenpark echter veel kleiner (17 %)⁹ dan in België (62 %, tabel blz. 11).

7.3 Frankrijk

In Frankrijk geeft l'Union Routière de France volgende benaderende cijfers voor personenwagens in 2010¹⁰:

Alle brandstofsoorten: 13 000 km/jaar

Diesel: 16 000 km/jaar

Benzine: 9 000 km/jaar

Ook de Franse personenwagens reden in 2010 dus significant minder dan de Belgische. Het aandeel dieselwagens in Frankrijk (60 %) ligt iets lager dan in België.

⁷ http://www.acea.be/news/news_detail/vehicles_in_use/

⁸ Voorlopige cijfers,

[http://statline.cbs.nl/StatWeb/publication/?DM=SLNL&PA=71107NED&D1=a&D2=a&D3=a&D4=0&D5=0&D6=\(I-11\)-I&VW=T](http://statline.cbs.nl/StatWeb/publication/?DM=SLNL&PA=71107NED&D1=a&D2=a&D3=a&D4=0&D5=0&D6=(I-11)-I&VW=T)

⁹ [http://statline.cbs.nl/StatWeb/publication/?DM=SLNL&PA=71405NED&D1=13-15&D2=0&D3=\(I-6\)-I&VW=T](http://statline.cbs.nl/StatWeb/publication/?DM=SLNL&PA=71405NED&D1=13-15&D2=0&D3=(I-6)-I&VW=T)

¹⁰ <http://www.unionroutiere.fr/wp-content/uploads/2012/12/Ch-2-Véhicules-Faits-Chiffres-2012.pdf>

7.4 Afgelegde kilometers als bestuurder

De Belgische personenwagens rijden gemiddeld dus meer dan deze van onze buurlanden. Om een zicht te krijgen op het globale wagengebruik, moet ook rekening gehouden worden met het wagenbezit. We komen dan tot een interessante indicator voor mobiliteitsmanagement: de jaarlijks afgelegde kilometers als bestuurder.

$$(km/jaar\ als\ bestuurder) = (km/jaar\ per\ wagen) \times (aantal\ wagens\ per\ inwoner)$$

In 2011 hadden de Belgen 494 personenwagens per 1000 inwoners (onderstaande tabel). In Frankrijk was dit 498 personenwagens per 1000 inwoners¹¹, in Nederland 464¹². Het gemiddelde voor Europa was 473 personenwagens per 1000 inwoners in 2009¹³. Door hiermee rekening te houden, kunnen we het gemiddeld aantal afgelegde kilometers als bestuurder berekenen:

België: 7 646 km/jaar

Europa: 6 622 km/jaar

Frankrijk: 6 474 km/jaar

Nederland: 6 153 km/jaar

Onderzoek naar de oorzaken hiervan valt buiten het opzet van deze publicatie, maar wellicht zijn de subsidie van de mobiliteit (woon-werkverkeer en firmawagens met tankkaart), de specifieke ruimtelijke ordening in ons land en de remmende factoren om van woonplaats te veranderen (registratierechten, gebrek aan stimulansen, ...) hier niet vreemd aan.

Wanneer we de cijfers opsplitsen per gewest krijgen we onderstaande resultaten. Het hoge aantal km/jaar (en ook wagenbezit) voor het Brussels Gewest is te wijten aan het verhoudingsgewijs groter aandeel firmawagens (35 %), maar ook in Vlaanderen (16 % firmawagens) speelt dit effect sterker mee dan in Wallonië (7 % firmawagens). Voertuigen zijn in de DIV databank immers gekoppeld aan de locatie van hun eigenaar, dus firmawagens aan de locatie van de firma (of de leasingmaatschappij).

2011	België	Vlaanderen	Wallonië	Brussel
Personenwagens 31/7/2011	5 406 362	3 223 994	1 669 223	513 145
Bevolking 1/1/2011 (FOD Economie)	10 951 266	6 306 638	3 525 540	1 119 088
Personenwagens per 1000 inwoners	494	511	473	459
Gemiddeld km/jaar per personenwagen	15 489	15 104	15 862	16 690
Gemiddeld km/jaar per persoon als bestuurder	7 646	7 721	7 510	7 653

¹¹ <http://www.unionroutiere.fr/wp-content/uploads/2012/12/Ch-2-Véhicules-Faits-Chiffres-2012.pdf>

¹² <http://statline.cbs.nl>

¹³ Eurostat, Passenger cars per 1 000 inhabitants (road_eqs_carhab)

8 Gedetailleerde tabellen per voertuig-categorie (brandstof + regio) volgens leeftijd

Op de volgende pagina's vindt men de tabellen en grafieken met kilometerstanden per voertuigcategorie, voor de belangrijkste categorieën berekend volgens de nieuwe methode (methode (1)), voor België als voor de drie gewesten:

- personenwagens benzine
- personenwagens diesel
- personenwagens LPG
- lichte vrachtwagens diesel
- vrachtwagens diesel
- trekkers van opleggers diesel
- bussen en cars diesel

De grijs gemarkeerde cijfers zijn berekend op basis van Car-Pass gegevens, de andere op basis van de DIV databank.

Volgende informatie wordt in grafiekvorm weergegeven:

Km/jaar sinds inschrijving: [rode stippellijn]

gemiddeld aantal afgelegde kilometers per jaar tijdens de levensduur van de voertuigen (per leeftijdsklasse) waarvoor minstens 1 recente kilometerstand gekend is

Km afgelegd het laatste jaar: [blauwe curve]

gemiddeld aantal afgelegde kilometers tijdens het laatste jaar, voor de voertuigen (per leeftijdsklasse) waarvoor 2 kilometerstanden gekend zijn, waarvan 1 recente.

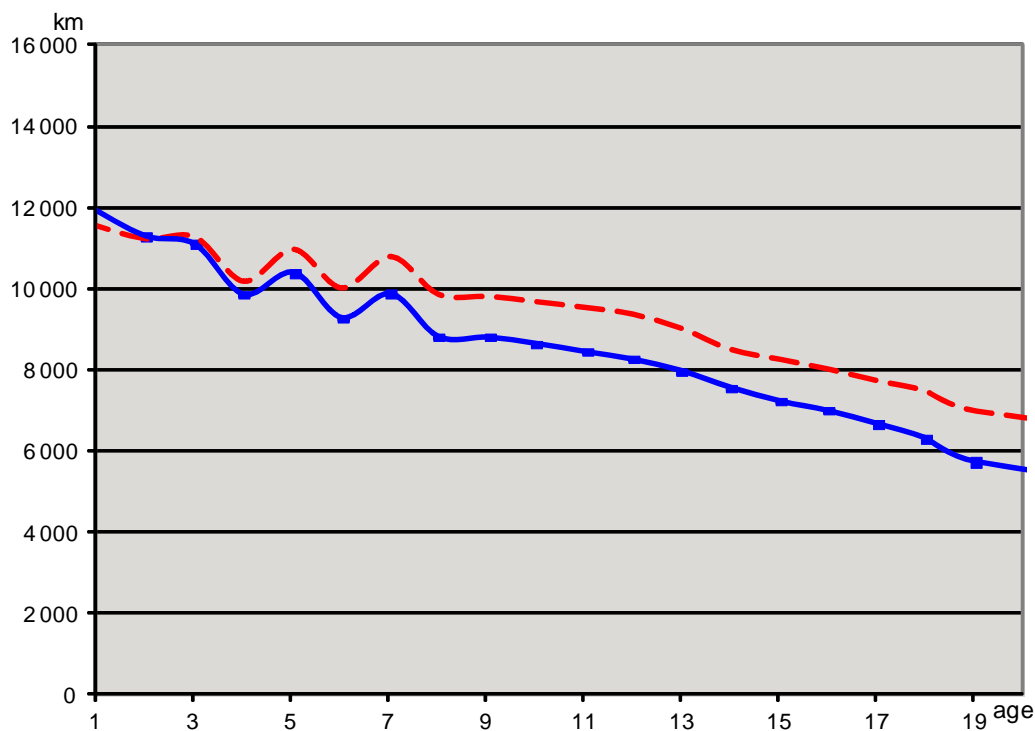
De gemiddelde waarden voor het geheel van het wagenpark (voor het betreffende voertuigcategorie (aard, brandstof) op de vermelde datum) worden boven de grafiek weergegeven. Zij zijn het resultaat van een extrapolatie van de beschikbare waarden per leeftijdsklasse naar het volledige park.

8.1 Personenwagens benzine

België				Belgique	
Personenwagens				Voitures personnelles	
Brandstof				Carburant	
Jaar				Année	
BENZINE				2011	
Aantal voertuigen				2 012 531	
Gemiddelde leeftijd				11,12	
Gemiddelde kilometerstand				87 404	
Km/jaar sinds inschrijving				9 589	
Km afgelegd het laatste jaar				8 791	
Nombre de véhicules				Age moyen	
Kilométrage moyen				Km annuel depuis l'immatriculation	
Km parcouru la dernière année					

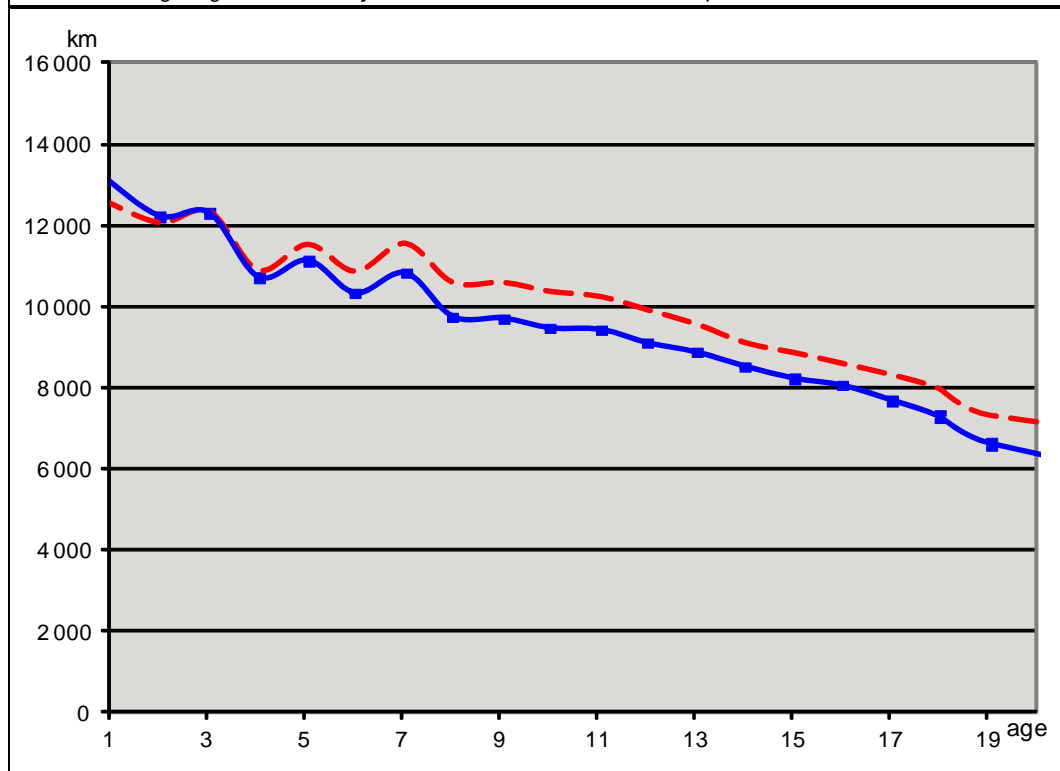
Leeftijds-klasse	Aantal voertuigen	Gemiddelde kilometerstand	Gemiddelde leeftijd	Km/jaar sinds inschrijving	Km afgelegd het laatste jaar
Classe d'âge	Nombre de véhicules	Kilométrage moyen	Age moyen	Km annuel depuis l'immatriculation	Km parcouru la dernière année
1	197 097	9 089	0,76	11 965	12 487
2	110 869	23 270	2,03	11 482	11 580
3	100 931	35 467	3,06	11 592	11 423
4	103 720	42 036	4,05	10 372	10 070
5	110 498	56 412	5,08	11 115	10 593
6	106 892	62 251	6,05	10 288	9 586
7	111 765	77 749	7,07	10 999	10 100
8	104 537	81 003	8,04	10 075	9 073
9	110 206	91 121	9,07	10 047	9 054
10	106 900	99 223	10,04	9 886	8 873
11	120 410	107 927	11,07	9 746	8 715
12	115 908	114 767	12,03	9 542	8 487
13	100 472	119 808	13,02	9 200	8 229
14	77 248	122 138	14,03	8 707	7 831
15	65 570	127 099	15,04	8 449	7 526
16	47 629	131 534	16,01	8 215	7 307
17	40 725	135 119	17,04	7 931	6 972
18	31 663	137 775	18,02	7 646	6 592
19	28 281	135 648	19,06	7 119	5 991
20	221 210	166 489	34,78	4 787	2 541

Vlaanderen	Flandre	
Personenwagens	Voitures personnelles	
Brandstof	BENZINE	Carburant
Jaar	2011	Année
Aantal voertuigen	1 195 201	Nombre de véhicules
Gemiddelde leeftijd	10,57	Age moyen
Gemiddelde kilometerstand	84 003	Kilométrage moyen
Km/jaar sinds inschrijving	9 488	Km annuel depuis l'immatriculation
Km afgelegd het laatste jaar	8 709	Km parcouru la dernière année



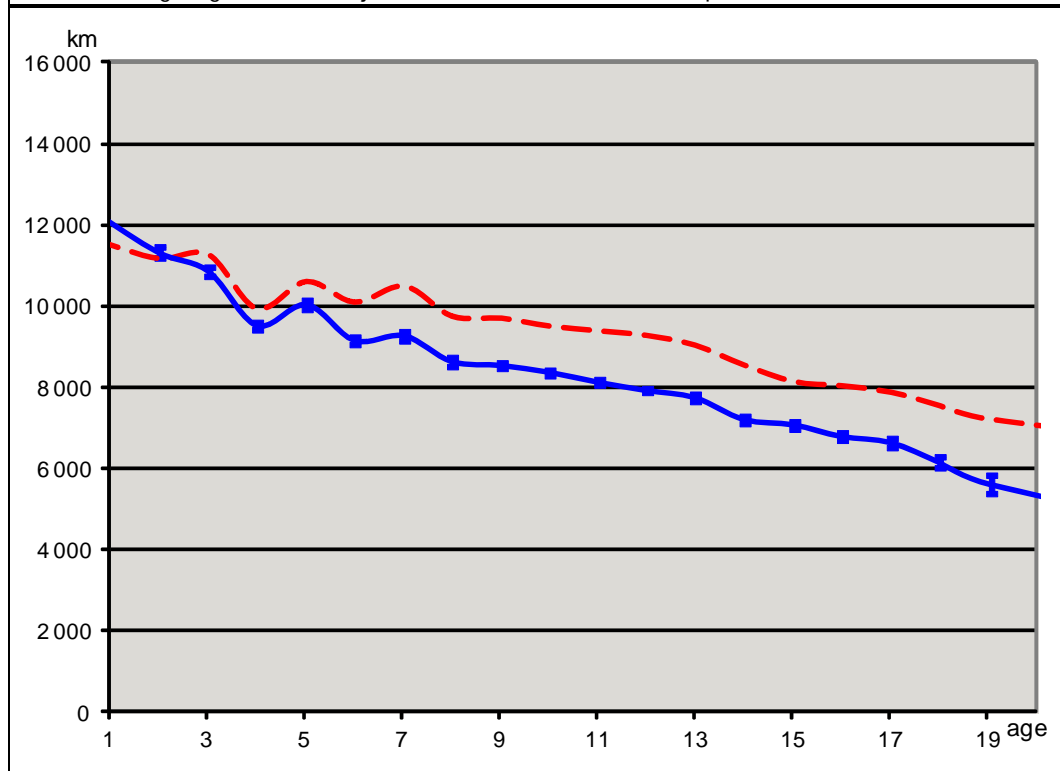
Leeftijds-klasse	Aantal voertuigen	Gemiddelde kilometerstan	Gemiddelde leeftijd	Km/jaar sinds inschrijving	Km afgelegd het laatste jaar
Classe d'âge	Nombre de véhicules	Kilométrage moyen	Age moyen	Km annuel depuis l'immatriculation	Km parcouru la dernière année
1	116 004	8 995	0,77	11 656	12 090
2	67 668	22 793	2,03	11 241	11 299
3	61 783	34 544	3,06	11 282	11 085
4	64 546	41 295	4,05	10 195	9 850
5	66 586	55 752	5,08	10 982	10 399
6	65 058	60 716	6,05	10 030	9 281
7	68 731	76 373	7,07	10 806	9 872
8	64 533	79 378	8,04	9 872	8 811
9	66 817	89 108	9,07	9 825	8 802
10	64 751	97 274	10,03	9 696	8 646
11	72 222	105 717	11,07	9 548	8 442
12	69 502	112 895	12,03	9 388	8 256
13	60 127	117 635	13,02	9 035	7 974
14	45 993	119 453	14,02	8 517	7 561
15	39 048	124 484	15,04	8 275	7 225
16	28 485	128 715	16,01	8 038	6 995
17	25 095	131 991	17,04	7 747	6 667
18	19 592	135 103	18,02	7 497	6 315
19	17 400	133 425	19,05	7 004	5 736
20	111 260	160 626	33,62	4 778	3 119

Wallonië	Wallonie	
Personenwagens	BENZINE	Voitures personnelles
Brandstof Jaar	2011	Carburant Année
Aantal voertuigen	616 806	Nombre de véhicules
Gemiddelde leeftijd	11,63	Age moyen
Gemiddelde kilometerstand	93 015	Kilométrage moyen
Km/jaar sinds inschrijving	9 975	Km annuel depuis l'immatriculation
Km afgelegd het laatste jaar	9 287	Km parcouru la dernière année



Leeftijds- klasse	Aantal voertuigen	Gemiddelde kilometerstan	Gemiddelde leeftijd	Km/jaar sinds inschrijving	Km afgelegd het laatste jaar
Classe d'âge	Nombre de véhicules	Kilométrage moyen	Age moyen	Km annuel depuis l'immatriculation	Km parcouru la dernière année
1	59 682	9 629	0,76	12 687	13 314
2	33 166	24 472	2,03	12 074	12 230
3	29 706	37 733	3,06	12 347	12 304
4	29 720	44 258	4,06	10 900	10 721
5	33 755	58 555	5,08	11 536	11 141
6	32 355	65 719	6,05	10 868	10 328
7	32 980	81 751	7,07	11 559	10 829
8	30 912	85 210	8,04	10 598	9 747
9	33 410	96 161	9,07	10 600	9 713
10	32 706	104 238	10,04	10 378	9 468
11	36 892	113 551	11,08	10 249	9 432
12	35 788	119 416	12,03	9 926	9 102
13	30 757	124 800	13,03	9 578	8 878
14	24 287	127 947	14,03	9 117	8 521
15	20 573	133 490	15,05	8 872	8 227
16	14 781	137 866	16,01	8 611	8 060
17	12 177	141 888	17,03	8 330	7 694
18	9 444	143 872	18,02	7 985	7 288
19	8 463	139 773	19,06	7 333	6 625
20	75 252	173 183	35,91	4 822	2 398

Brussel	Bruxelles	
Personenwagens	Voitures personnelles	
Brandstof	Carburant	
Jaar	Année	
BENZINE		
2011		
Aantal voertuigen	200 524	Nombre de véhicules
Gemiddelde leeftijd	12,85	Age moyen
Gemiddelde kilometerstand	90 438	Kilométrage moyen
Km/jaar sinds inschrijving	9 009	Km annuel depuis l'immatriculation
Km afgelegd het laatste jaar	7 753	Km parcouru la dernière année



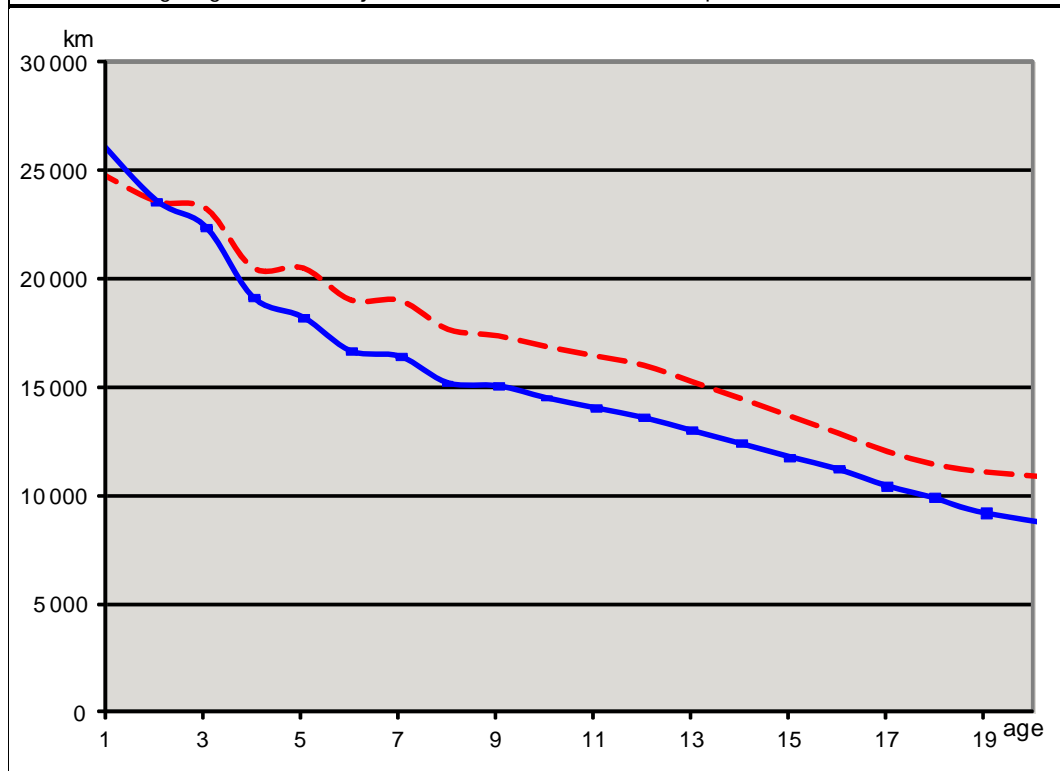
Leeftijds-klasse	Aantal voertuigen	Gemiddelde kilometerstand	Gemiddelde leeftijd	Km/jaar sinds inschrijving	Km afgelegd het laatste jaar
Classe d'âge	Nombre de véhicules	Kilométrage moyen	Age moyen	Km annuel depuis l'immatriculation	Km parcouru la dernière année
1	21 411	8 096	0,70	11 629	12 331
2	10 035	22 510	2,02	11 156	11 328
3	9 442	34 365	3,05	11 250	10 860
4	9 454	40 129	4,04	9 923	9 524
5	10 157	53 622	5,06	10 591	10 041
6	9 479	60 934	6,04	10 082	9 155
7	10 054	74 037	7,07	10 478	9 273
8	9 092	78 237	8,03	9 739	8 637
9	9 979	87 729	9,06	9 684	8 541
10	9 443	95 230	10,03	9 491	8 373
11	11 296	103 701	11,06	9 372	8 122
12	10 618	111 358	12,02	9 263	7 925
13	9 588	117 440	13,02	9 021	7 751
14	6 968	119 632	14,01	8 536	7 211
15	5 949	122 172	15,04	8 125	7 080
16	4 363	128 482	16,01	8 024	6 794
17	3 453	133 969	17,04	7 864	6 640
18	2 627	135 773	18,02	7 536	6 156
19	2 418	137 210	19,07	7 197	5 610
20	34 698	170 831	36,05	4 739	997

8.2 Personenwagens diesel

België				Belgique	
Personenwagens			DIESEL	Voitures personnelles	
Brandstof			2011	Carburant	
Jaar				Année	
Aantal voertuigen			3 341 077	Nombre de véhicules	
Gemiddelde leeftijd			5,74	Age moyen	
Gemiddelde kilometerstand			103 151	Kilométrage moyen	
Km/jaar sinds inschrijving			20 724	Km annuel depuis l'immatriculation	
Km afgelegd het laatste jaar			19 595	Km parcouru la dernière année	

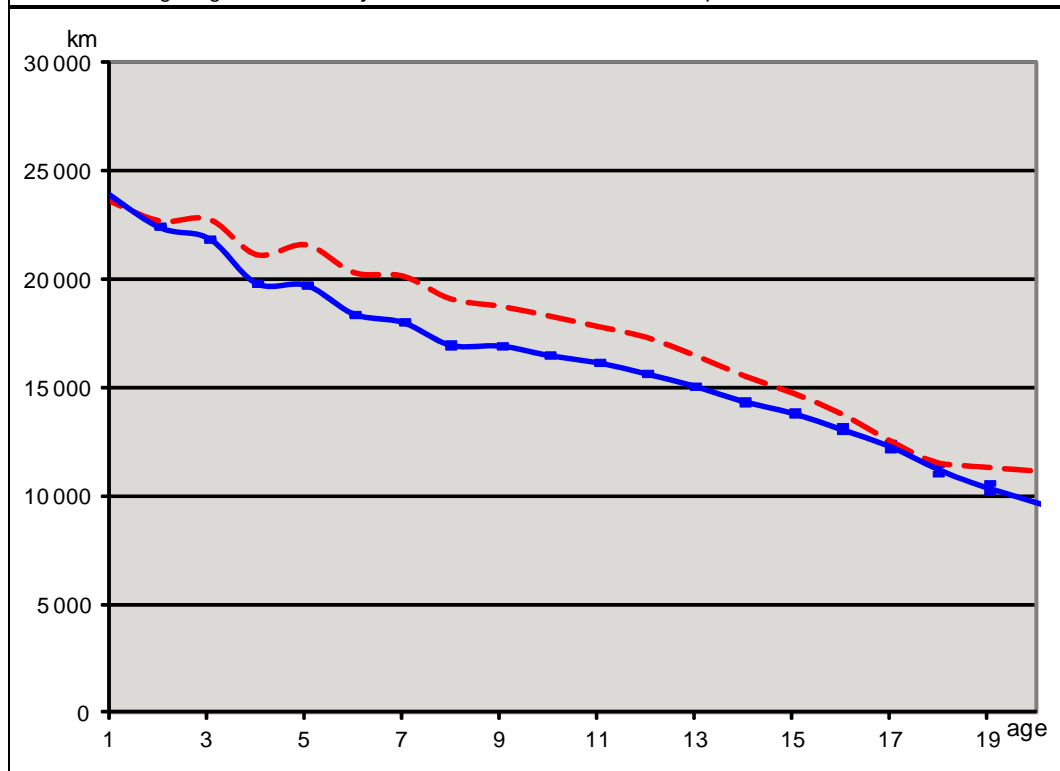
Leeftijds-klasse	Aantal voertuigen	Gemiddelde kilometerstand	Gemiddelde leeftijd	Km/jaar sinds inschrijving	Km afgelegd het laatste jaar
Classe d'âge	Nombre de véhicules	Kilométrage moyen	Age moyen	Km annuel depuis l'immatriculation	Km parcouru la dernière année
1	606 536	18 701	0,74	25 175	26 503
2	329 803	48 140	2,03	23 704	23 671
3	366 389	71 646	3,06	23 433	22 600
4	329 798	83 900	4,02	20 856	19 504
5	292 428	105 450	5,05	20 896	18 736
6	243 666	117 473	6,02	19 502	17 241
7	217 362	136 552	7,04	19 409	16 891
8	175 494	145 585	8,01	18 172	15 734
9	153 642	161 449	9,04	17 850	15 669
10	131 517	173 778	10,01	17 357	15 126
11	117 123	186 480	11,04	16 894	14 699
12	95 225	197 521	12,02	16 435	14 222
13	76 266	204 014	13,01	15 682	13 644
14	53 067	208 335	14,01	14 866	13 025
15	39 257	210 958	15,02	14 041	12 442
16	29 705	211 131	16,01	13 188	11 792
17	21 839	207 623	17,01	12 204	10 989
18	13 370	207 110	17,99	11 515	10 290
19	9 556	212 531	19,04	11 162	9 554
20	39 034	256 012	25,18	10 168	6 379

Vlaanderen		Flandre	
Personenwagens		Voitures personnelles	
Brandstof	DIESEL	Carburant	
Jaar	2011	Année	
Aantal voertuigen	2 000 885	Nombre de véhicules	
Gemiddelde leeftijd	6,01	Age moyen	
Gemiddelde kilometerstand	105 323	Kilométrage moyen	
Km/jaar sinds inschrijving	20 219	Km annuel depuis l'immatriculation	
Km afgelegd het laatste jaar	18 957	Km parcouru la dernière année	



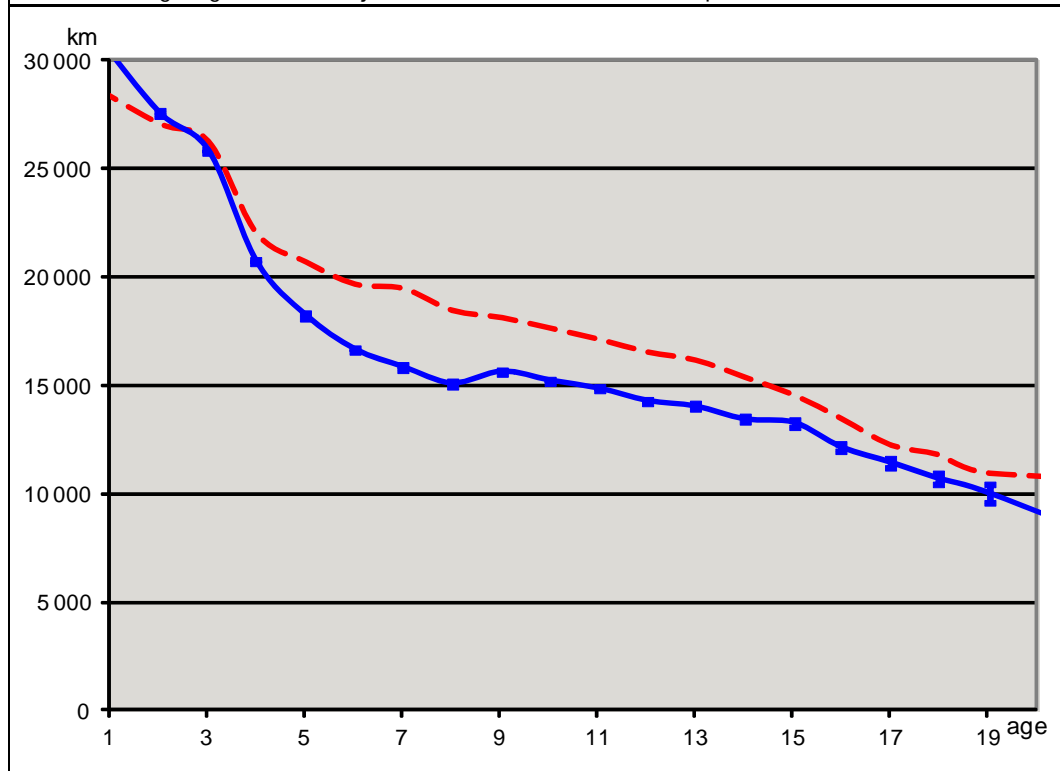
Leeftijds-klasse	Aantal voertuigen	Gemiddelde kilometerstand	Gemiddelde leeftijd	Km/jaar sinds inschrijving	Km afgelegd het laatste jaar
Classe d'âge	Nombre de véhicules	Kilométrage moyen	Age moyen	Km annuel depuis l'immatriculation	Km parcouru la dernière année
1	323 815	18 767	0,75	25 095	26 652
2	183 659	48 054	2,03	23 624	23 611
3	215 861	71 166	3,06	23 283	22 386
4	196 209	82 550	4,02	20 540	19 149
5	175 246	103 651	5,05	20 539	18 233
6	149 206	114 784	6,02	19 060	16 676
7	136 052	133 947	7,04	19 035	16 426
8	112 020	141 888	8,01	17 711	15 207
9	98 618	157 429	9,04	17 407	15 081
10	86 122	169 416	10,01	16 922	14 526
11	76 345	181 861	11,04	16 480	14 055
12	62 401	192 922	12,02	16 053	13 616
13	50 058	198 969	13,01	15 297	13 016
14	34 481	203 387	14,02	14 511	12 413
15	26 062	205 859	15,02	13 703	11 799
16	19 737	206 733	16,01	12 914	11 240
17	14 862	205 358	17,01	12 071	10 463
18	9 208	206 280	17,98	11 472	9 911
19	6 567	211 785	19,04	11 121	9 209
20	24 356	249 203	24,58	10 140	7 241

Wallonië		Wallonie	
Personenwagens		Voitures personnelles	
Brandstof	DIESEL	Carburant	
Jaar	2011	Année	
Aantal voertuigen	1 033 320	Nombre de véhicules	
Gemiddelde leeftijd	5,43	Age moyen	
Gemiddelde kilometerstand	101 856	Kilométrage moyen	
Km/jaar sinds inschrijving	20 939	Km annuel depuis l'immatriculation	
Km afgelegd het laatste jaar	19 888	Km parcouru la dernière année	



Leeftijds-klasse	Aantal voertuigen	Gemiddelde kilometerstand	Gemiddelde leeftijd	Km/jaar sinds inschrijving	Km afgelegd het laatste jaar
Classe d'âge	Nombre de véhicules	Kilométrage moyen	Age moyen	Km annuel depuis l'immatriculation	Km parcouru la dernière année
1	201 808	18 279	0,77	23 858	24 332
2	109 162	46 070	2,03	22 701	22 447
3	112 140	69 874	3,07	22 763	21 908
4	104 639	85 237	4,03	21 129	19 836
5	96 102	109 086	5,05	21 592	19 762
6	78 305	122 405	6,03	20 313	18 434
7	67 327	141 785	7,04	20 152	18 045
8	52 352	152 999	8,01	19 098	16 995
9	45 013	169 728	9,05	18 759	16 960
10	36 230	183 428	10,01	18 322	16 524
11	32 158	196 817	11,05	17 819	16 185
12	25 702	208 356	12,02	17 333	15 675
13	19 834	214 759	13,01	16 502	15 102
14	14 085	218 184	14,01	15 572	14 393
15	9 934	221 837	15,03	14 762	13 853
16	7 627	221 242	16,02	13 814	13 111
17	5 276	213 823	17,01	12 568	12 323
18	3 145	207 866	18,00	11 550	11 267
19	2 305	215 914	19,04	11 342	10 394
20	10 176	263 332	25,76	10 223	5 903

Brussel		Bruxelles	
Personenwagens		Voitures personnelles	
Brandstof	DIESEL	Carburant	
Jaar	2011	Année	
Aantal voertuigen	306 872	Nombre de véhicules	
Gemiddelde leeftijd	4,98	Age moyen	
Gemiddelde kilometerstand	93 249	Kilométrage moyen	
Km/jaar sinds inschrijving	23 300	Km annuel depuis l'immatriculation	
Km afgelegd het laatste jaar	22 767	Km parcouru la dernière année	



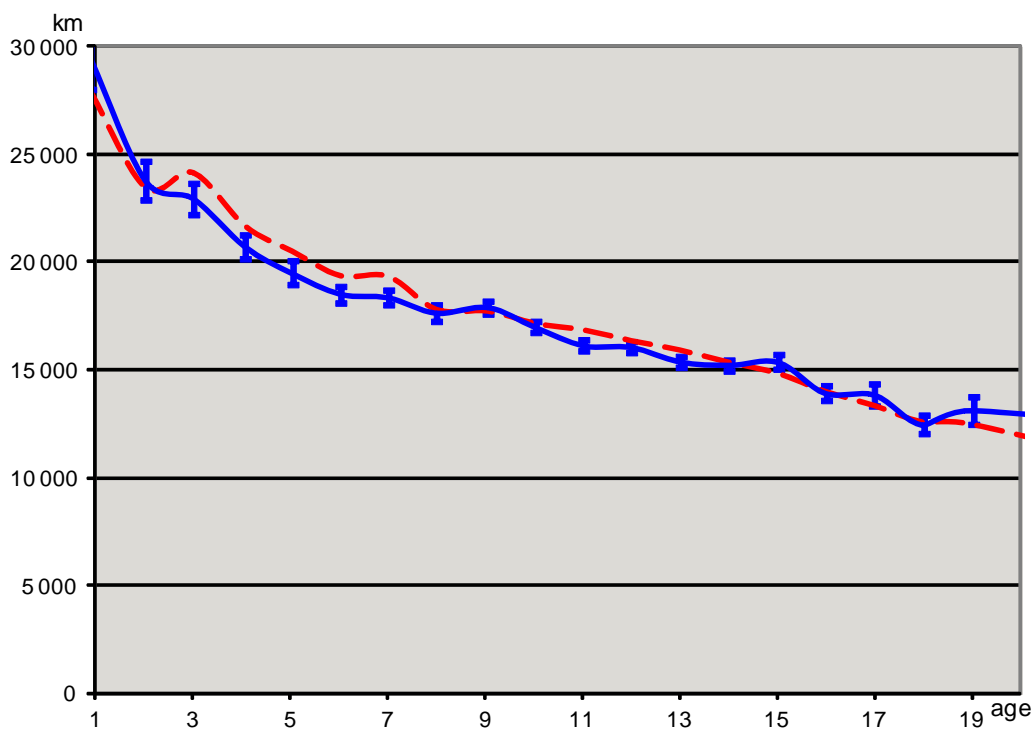
Leeftijds-klasse	Aantal voertuigen	Gemiddelde kilometerstand	Gemiddelde leeftijd	Km/jaar sinds inschrijving	Km afgelegd het laatste jaar
Classe d'âge	Nombre de véhicules	Kilométrage moyen	Age moyen	Km annuel depuis l'immatriculation	Km parcouru la dernière année
1	80 913	19 131	0,66	28 776	31 323
2	36 982	54 642	2,02	27 060	27 582
3	38 388	79 414	3,03	26 231	25 825
4	28 950	88 213	4,01	22 011	20 712
5	21 080	103 846	5,02	20 686	18 235
6	16 155	118 423	6,02	19 658	16 668
7	13 983	136 700	7,02	19 461	15 854
8	11 122	147 927	8,01	18 457	15 105
9	10 011	163 840	9,04	18 119	15 654
10	9 165	176 625	10,01	17 638	15 239
11	8 620	188 852	11,04	17 112	14 862
12	7 122	198 719	12,02	16 533	14 296
13	6 374	210 212	13,01	16 162	14 042
14	4 501	215 404	14,01	15 375	13 441
15	3 261	218 586	15,03	14 547	13 281
16	2 341	215 283	16,00	13 458	12 141
17	1 701	208 188	17,01	12 241	11 450
18	1 017	212 290	17,99	11 800	10 699
19	684	208 296	19,03	10 948	10 031
20	4 502	276 509	27,13	10 191	2 795

8.3 Personenwagens LPG

België				Belgique			
Personenwagens				Voitures personnelles			
Brandstof				Carburant			
Jaar				Année			
LPG				LPG			
2011				2011			
Aantal voertuigen				33 598		Nombre de véhicules	
Gemiddelde leeftijd				11,96		Age moyen	
Gemiddelde kilometerstand				172 521		Kilométrage moyen	
Km/jaar sinds inschrijving				16 697		Km annuel depuis l'immatriculation	
Km afgelegd het laatste jaar				17 062		Km parcouru la dernière année	

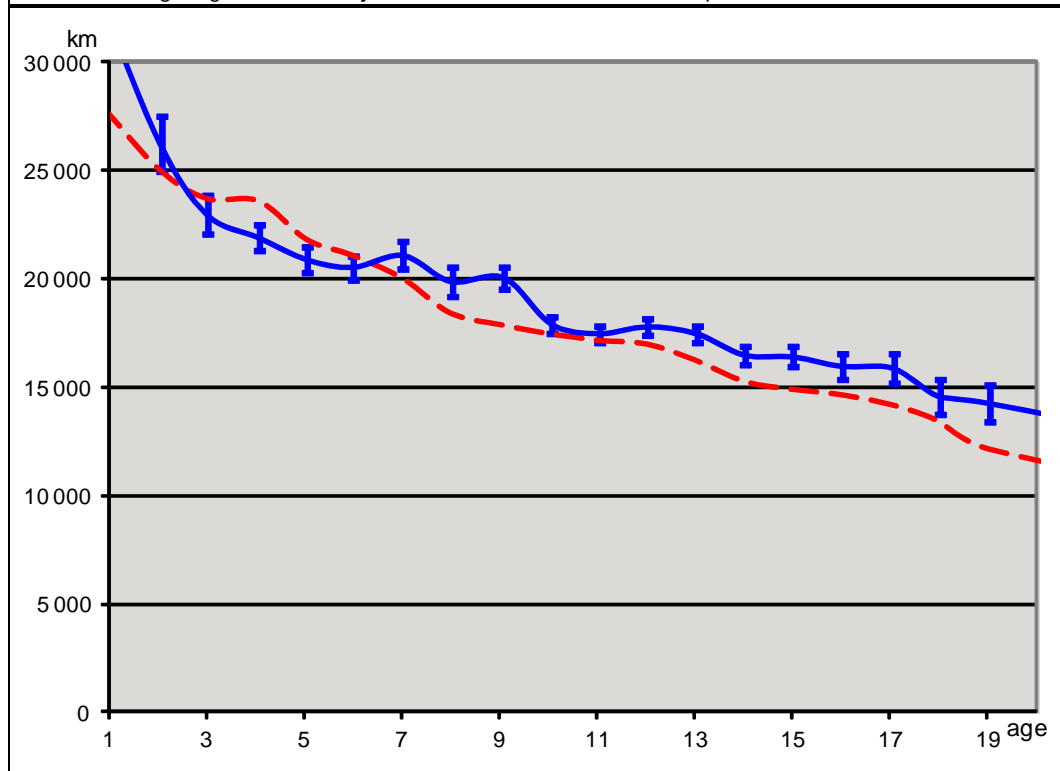
Leeftijds-klasse	Aantal voertuigen	Gemiddelde kilometerstand	Gemiddelde leeftijd	Km/jaar sinds inschrijving	Km afgelegd het laatste jaar
Classe d'âge	Nombre de véhicules	Kilométrage moyen	Age moyen	Km annuel depuis l'immatriculation	Km parcouru la dernière année
1	627	25 336	0,90	28 035	30 617
2	735	49 584	2,06	24 123	24 996
3	1 034	71 814	3,03	23 739	22 829
4	1 070	90 963	4,08	22 284	20 959
5	1 662	106 359	5,06	21 019	20 164
6	1 799	119 565	6,03	19 815	19 060
7	1 689	137 258	7,03	19 516	19 095
8	1 656	142 589	8,01	17 796	18 167
9	2 004	160 375	9,09	17 650	18 513
10	2 532	172 389	10,06	17 144	17 241
11	3 225	186 879	11,05	16 911	16 502
12	2 751	198 585	12,02	16 523	16 624
13	2 506	207 892	13,02	15 963	15 956
14	1 895	215 079	14,03	15 331	15 597
15	1 535	224 676	15,04	14 942	15 816
16	1 177	226 098	16,01	14 126	14 598
17	997	229 897	17,03	13 500	14 519
18	777	231 405	18,00	12 853	13 140
19	725	232 720	19,04	12 221	13 433
20	3 202	215 014	28,01	7 676	10 735

Vlaanderen		Flandre	
Personenwagens		Voitures personnelles	
Brandstof	LPG	Carburant	
Jaar	2011	Année	
Aantal voertuigen	21 316	Nombre de véhicules	
Gemiddelde leeftijd	12,18	Age moyen	
Gemiddelde kilometerstand	172 852	Kilométrage moyen	
Km/jaar sinds inschrijving	16 382	Km annuel depuis l'immatriculation	
Km afgelegd het laatste jaar	16 539	Km parcouru la dernière année	



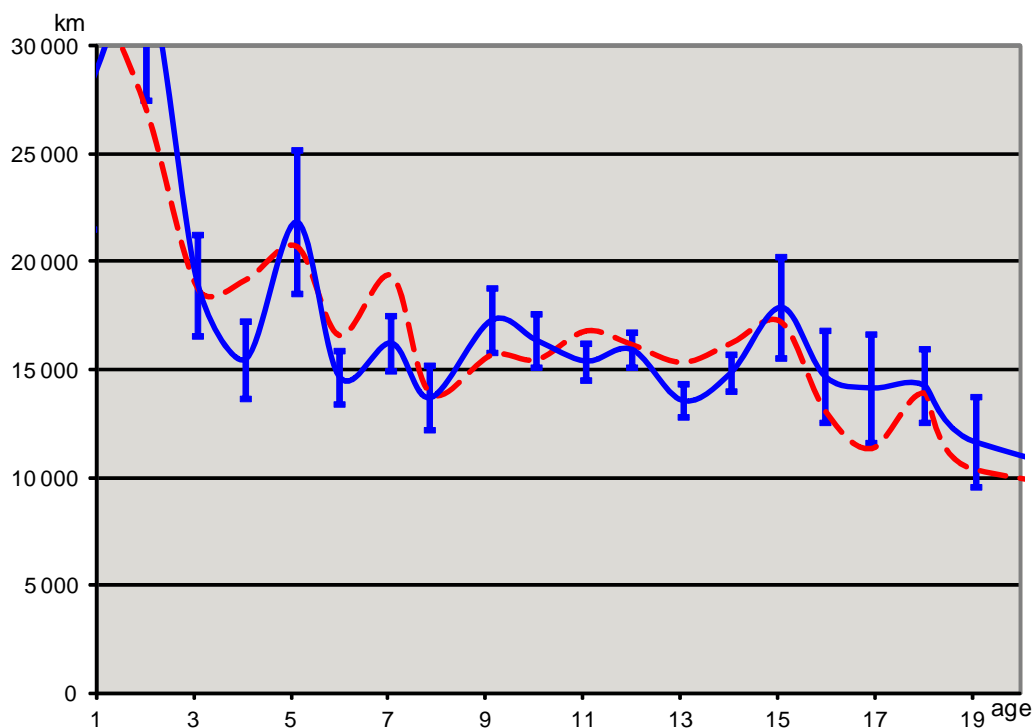
Leeftijds- klasse	Aantal voertuigen	Gemiddelde kilometerstan	Gemiddelde leeftijd	Km/jaar sinds inschrijving	Km afgelegd het laatste jaar
Classe d'âge	Nombre de véhicules	Kilométrage moyen	Age moyen	Km annuel depuis l'immatriculation	Km parcouru la dernière année
1	381	25 610	0,92	27 900	29 489
2	438	48 148	2,06	23 407	23 762
3	521	73 075	3,03	24 113	22 960
4	611	88 468	4,09	21 641	20 729
5	919	103 521	5,06	20 468	19 497
6	1 102	117 032	6,06	19 325	18 526
7	1 094	135 732	7,03	19 301	18 369
8	1 085	142 468	8,02	17 763	17 651
9	1 336	160 633	9,08	17 693	17 918
10	1 683	171 995	10,05	17 113	16 991
11	2 085	185 723	11,05	16 810	16 132
12	1 732	196 076	12,02	16 316	16 071
13	1 624	206 736	13,02	15 883	15 387
14	1 231	214 725	14,03	15 307	15 229
15	988	222 471	15,04	14 792	15 368
16	758	223 281	16,00	13 958	13 933
17	637	226 282	17,02	13 298	13 851
18	519	225 570	18,00	12 530	12 449
19	450	236 599	19,05	12 423	13 135
20	2 122	210 490	28,11	7 489	11 318

Wallonië		Wallonie	
Personenwagens		Voitures personnelles	
Brandstof	LPG	Carburant	
Jaar	2011	Année	
Aantal voertuigen	10 709	Nombre de véhicules	
Gemiddelde leeftijd	11,31	Age moyen	
Gemiddelde kilometerstand	171 573	Kilométrage moyen	
Km/jaar sinds inschrijving	17 539	Km annuel depuis l'immatriculation	
Km afgelegd het laatste jaar	18 453	Km parcouru la dernière année	



Leeftijds-klasse	Aantal voertuigen	Gemiddelde kilometerstand	Gemiddelde leeftijd	Km/jaar sinds inschrijving	Km afgelegd het laatste jaar
Classe d'âge	Nombre de véhicules	Kilométrage moyen	Age moyen	Km annuel depuis l'immatriculation	Km parcouru la dernière année
1	232	24 673	0,88	27 937	32 614
2	272	51 440	2,06	25 008	26 237
3	478	71 469	3,02	23 697	22 970
4	413	96 137	4,08	23 584	21 907
5	671	110 314	5,06	21 810	20 897
6	622	126 480	6,00	21 074	20 535
7	514	140 636	7,03	20 003	21 088
8	503	147 482	8,02	18 400	19 884
9	581	162 450	9,10	17 849	20 062
10	748	175 607	10,07	17 443	17 923
11	973	189 587	11,05	17 152	17 485
12	888	204 200	12,02	16 984	17 803
13	773	211 481	13,04	16 224	17 487
14	576	213 950	14,03	15 250	16 494
15	470	223 687	15,02	14 890	16 417
16	363	234 627	16,03	14 638	15 971
17	321	241 786	17,07	14 167	15 886
18	214	241 674	18,01	13 421	14 582
19	238	230 930	19,04	12 132	14 270
20	859	223 272	27,14	8 226	10 725

Brussel		Bruxelles	
Personenwagens		Voitures personnelles	
Brandstof	LPG	Carburant	
Jaar	2011	Année	
Aantal voertuigen	1 573	Nombre de véhicules	
Gemiddelde leeftijd	13,42	Age moyen	
Gemiddelde kilometerstand	174 120	Kilométrage moyen	
Km/jaar sinds inschrijving	15 234	Km annuel depuis l'immatriculation	
Km afgelegd het laatste jaar	14 676	Km parcouru la dernière année	



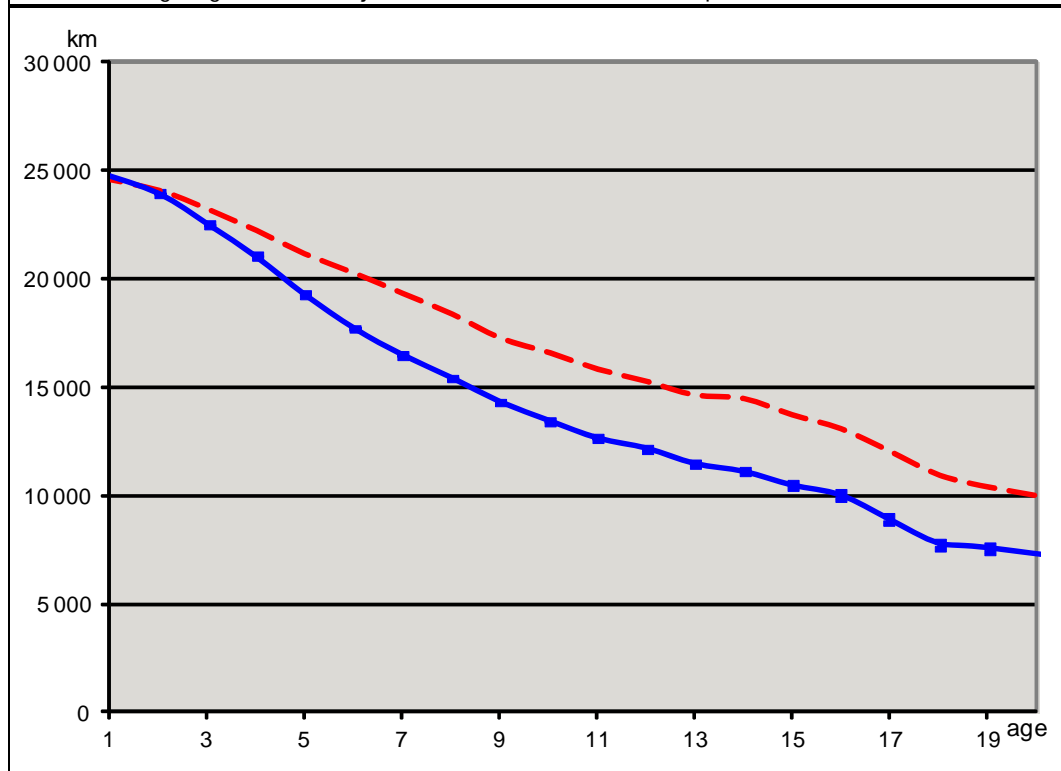
Leeftijds-klasse	Aantal voertuigen	Gemiddelde kilometerstand	Gemiddelde leeftijd	Km/jaar sinds inschrijving	Km afgelegd het laatste jaar
Classe d'âge	Nombre de véhicules	Kilométrage moyen	Age moyen	Km annuel depuis l'immatriculation	Km parcouru la dernière année
1	14	28 628	0,86	33 300	28 231
2	25	54 413	2,01	27 024	33 115
3	35	57 560	3,07	18 738	18 954
4	46	77 621	4,05	19 143	15 490
5	72	105 721	5,11	20 689	21 853
6	75	99 091	5,98	16 562	14 673
7	81	136 416	7,05	19 338	16 246
8	68	108 960	7,85	13 872	13 712
9	87	142 538	9,11	15 650	17 294
10	101	155 162	10,05	15 441	16 364
11	167	185 545	11,06	16 774	15 406
12	131	193 709	12,00	16 137	15 947
13	109	199 687	13,04	15 313	13 580
14	88	227 428	14,04	16 200	14 870
15	77	259 095	15,07	17 190	17 898
16	56	209 079	15,97	13 091	14 705
17	39	191 558	16,93	11 312	14 161
18	44	250 318	18,03	13 887	14 273
19	37	197 030	19,06	10 338	11 669
20	221	223 504	30,46	7 337	5 168

8.4 Lichte vrachtwagens diesel

België				Belgique	
Bestelwagens			DIESEL	Camionettes	
Brandstof			2011	Carburant	
Jaar				Année	
Aantal voertuigen			568 800	Nombre de véhicules	
Gemiddelde leeftijd			6,78	Age moyen	
Gemiddelde kilometerstand			114 828	Kilométrage moyen	
Km/jaar sinds inschrijving			20 084	Km annuel depuis l'immatriculation	
Km afgelegd het laatste jaar			18 363	Km parcouru la dernière année	

Leeftijds-klasse	Aantal voertuigen	Gemiddelde kilometerstand	Gemiddelde leeftijd	Km/jaar sinds inschrijving	Km afgelegd het laatste jaar
Classe d'âge	Nombre de véhicules	Kilométrage moyen	Age moyen	Km annuel depuis l'immatriculation	Km parcouru la dernière année
1	80 202	17 891	0,72	24 838	25 123
2	45 020	49 304	2,03	24 295	24 174
3	53 903	71 469	3,04	23 505	22 835
4	53 228	90 724	4,03	22 531	21 365
5	44 694	107 618	5,02	21 458	19 652
6	43 866	124 307	6,03	20 603	18 177
7	37 771	137 737	7,02	19 624	16 892
8	32 566	149 720	8,04	18 630	15 778
9	27 786	158 543	9,02	17 582	14 757
10	30 113	168 810	10,04	16 814	13 837
11	24 800	177 139	11,02	16 070	13 048
12	23 900	185 680	12,03	15 439	12 504
13	18 248	192 781	13,00	14 830	11 862
14	13 733	205 325	14,02	14 649	11 620
15	9 053	209 964	14,99	14 005	11 041
16	6 006	209 835	15,99	13 122	10 411
17	3 874	207 266	16,97	12 216	9 277
18	2 905	198 232	18,02	11 001	8 321
19	2 819	197 385	19,04	10 367	8 037
20	14 313	201 464	25,55	7 885	5 266

Vlaanderen		Flandre	
Bestelwagens		Camionettes	
Brandstof	DIESEL	Carburant	
Jaar	2011	Année	
Aantal voertuigen	353 686	Nombre de véhicules	
Gemiddelde leeftijd	6,79	Age moyen	
Gemiddelde kilometerstand	114 327	Kilométrage moyen	
Km/jaar sinds inschrijving	19 842	Km annuel depuis l'immatriculation	
Km afgelegd het laatste jaar	18 007	Km parcouru la dernière année	



Leeftijds-klasse	Aantal voertuigen	Gemiddelde kilometerstand	Gemiddelde leeftijd	Km/jaar sinds inschrijving	Km afgelegd het laatste jaar
Classe d'âge	Nombre de véhicules	Kilométrage moyen	Age moyen	Km annuel depuis l'immatriculation	Km parcouru la dernière année
1	48 400	17 977	0,73	24 729	25 015
2	26 724	49 053	2,04	24 094	23 972
3	33 425	70 634	3,04	23 223	22 543
4	33 121	89 666	4,03	22 250	21 045
5	27 905	106 182	5,01	21 175	19 300
6	27 644	122 443	6,04	20 278	17 727
7	24 424	135 841	7,02	19 355	16 505
8	21 072	147 857	8,04	18 397	15 436
9	17 573	156 016	9,02	17 297	14 329
10	19 208	166 803	10,04	16 609	13 446
11	15 871	174 764	11,02	15 860	12 654
12	15 069	183 896	12,02	15 295	12 183
13	11 521	190 647	13,00	14 669	11 477
14	8 466	203 298	14,01	14 510	11 109
15	5 505	206 308	14,99	13 762	10 482
16	3 585	209 797	15,99	13 117	10 019
17	2 343	205 459	16,97	12 109	8 917
18	1 806	197 751	18,02	10 975	7 765
19	1 726	198 448	19,03	10 427	7 569
20	8 298	200 768	25,29	7 938	5 746

Wallonië			Wallonie					
Bestelwagens			Camionettes					
Brandstof			Carburant					
Jaar			Année					
Aantal voertuigen			158 958			Nombre de véhicules		
Gemiddelde leeftijd			7,07			Age moyen		
Gemiddelde kilometerstand			119 603			Kilométrage moyen		
Km/jaar sinds inschrijving			20 217			Km annuel depuis l'immatriculation		
Km afgelegd het laatste jaar			18 491			Km parcouru la dernière année		

The graph plots 'km' on the y-axis (0 to 30,000) against 'age' on the x-axis (1 to 19). A solid blue line with square markers represents delivery vans, and a dashed red line represents trucks. Both lines start at approximately 25,000 km for age 1 and decrease as age increases. The truck line is consistently higher than the delivery van line, indicating that trucks drive more kilometers annually than delivery vans. The delivery van line shows a slight dip around age 13 before continuing its downward trend.

Leeftijds-klasse	Aantal voertuigen	Gemiddelde kilometerstand	Gemiddelde leeftijd	Km/jaar sinds inschrijving	Km afgelegd het laatste jaar
Classe d'âge	Nombre de véhicules	Kilométrage moyen	Age moyen	Km annuel depuis l'immatriculation	Km parcouru la dernière année
1	20 879	18 003	0,72	25 168	25 254
2	12 390	50 856	2,04	24 957	24 690
3	14 077	72 621	3,04	23 893	23 086
4	14 568	93 077	4,03	23 109	21 912
5	12 085	109 534	5,02	21 827	19 997
6	12 202	127 672	6,04	21 146	18 831
7	10 478	140 699	7,02	20 046	17 496
8	9 186	153 090	8,04	19 037	16 254
9	8 225	161 641	9,01	17 936	15 204
10	8 784	171 877	10,04	17 127	14 352
11	7 115	179 743	11,03	16 293	13 546
12	7 103	186 178	12,03	15 473	12 630
13	5 322	194 120	13,00	14 933	12 182
14	4 174	207 505	14,03	14 792	12 248
15	2 772	212 172	15,00	14 149	11 432
16	1 882	206 490	15,99	12 913	10 840
17	1 249	208 868	16,96	12 315	9 773
18	888	202 748	18,02	11 251	9 524
19	893	198 387	19,05	10 413	8 774
20	4 686	198 651	25,80	7 701	5 124

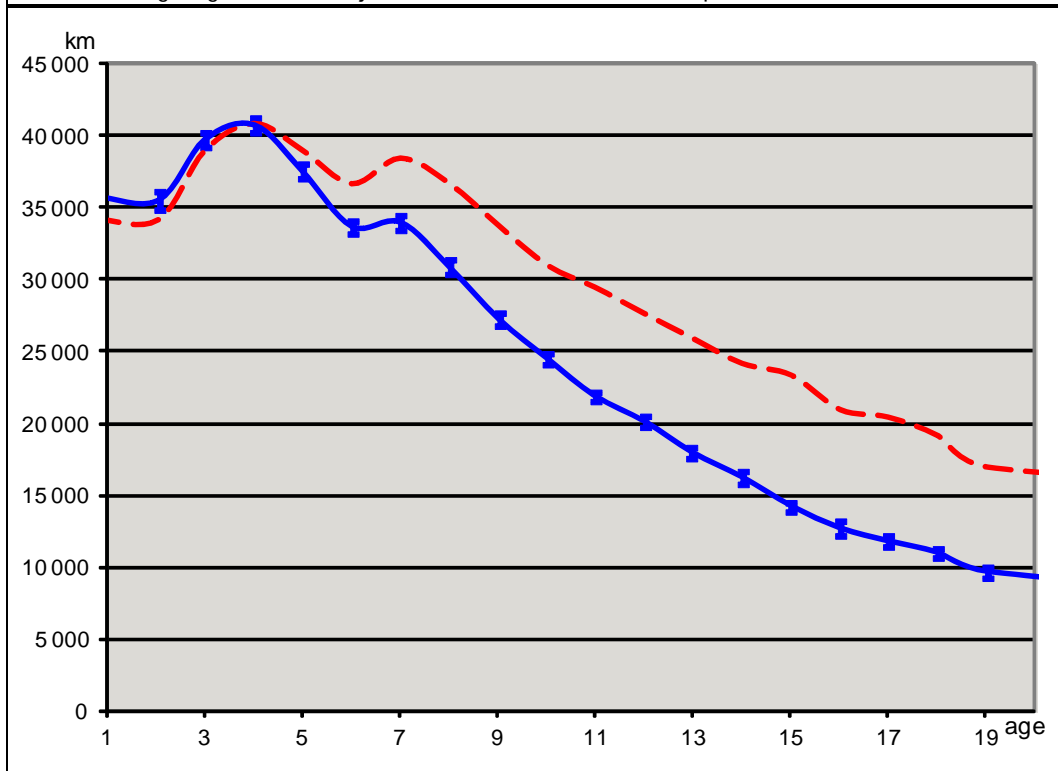
Brussel			Bruxelles					
Bestelwagens			Camionettes					
Brandstof			Carburant					
Jaar			Année					
Aantal voertuigen			56 156			Nombre de véhicules		
Gemiddelde leeftijd			5,85			Age moyen		
Gemiddelde kilometerstand			104 463			Kilométrage moyen		
Km/jaar sinds inschrijving			21 238			Km annuel depuis l'immatriculation		
Km afgelegd het laatste jaar			20 239			Km parcouru la dernière année		
Leeftijds-klasse	Aantal voertuigen	Gemiddelde kilometerstand	Gemiddelde leeftijd	Km/jaar sinds inschrijving	Km afgelegd het laatste jaar			
Classe d'âge	Nombre de véhicules	Kilométrage moyen	Age moyen	Km annuel depuis l'immatriculation	Km parcouru la dernière année			
1	10 923	17 298	0,70	24 695	25 348			
2	5 906	47 213	1,98	23 813	24 002			
3	6 401	73 288	3,04	24 120	23 811			
4	5 539	90 854	4,00	22 688	21 847			
5	4 704	111 218	5,01	22 186	20 853			
6	4 020	126 886	5,99	21 190	19 286			
7	2 869	143 058	7,02	20 375	17 984			
8	2 308	153 312	8,01	19 136	17 012			
9	1 988	168 057	9,02	18 635	16 687			
10	2 121	174 260	10,03	17 379	15 248			
11	1 814	187 721	11,03	17 026	14 546			
12	1 728	199 204	12,03	16 564	14 783			
13	1 405	205 225	13,02	15 765	13 802			
14	1 093	212 713	14,01	15 181	13 183			
15	776	228 018	14,99	15 213	13 618			
16	539	221 749	15,96	13 890	11 523			
17	282	215 193	16,98	12 670	10 071			
18	211	183 335	18,03	10 171	8 012			
19	200	183 722	19,05	9 646	8 779			
20	1 329	215 723	26,30	8 203	2 772			

8.5 Vrachtwagens diesel

België				Belgique	
Vrachtwagen			DIESEL	Camion	
Brandstof			2011	Carburant	
Jaar			2011	Année	
Aantal voertuigen			103 907	Nombre de véhicules	
Gemiddelde leeftijd			12,74	Age moyen	
Gemiddelde kilometerstand			275 317	Kilométrage moyen	
Km/jaar sinds inschrijving			28 402	Km annuel depuis l'immatriculation	
Km afgelegd het laatste jaar			23 574	Km parcouru la dernière année	

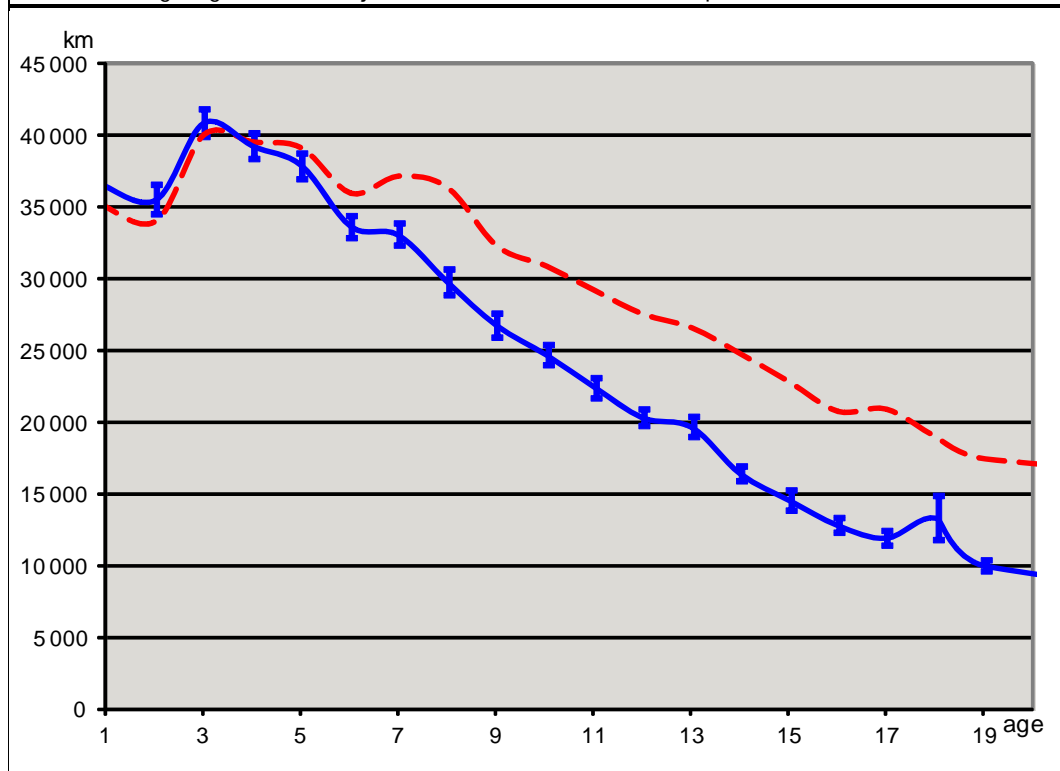
Leeftijds-klasse	Aantal voertuigen	Gemiddelde kilometerstand	Gemiddelde leeftijd	Km/jaar sinds inschrijving	Km afgelegd het laatste jaar
Classe d'âge	Nombre de véhicules	Kilométrage moyen	Age moyen	Km annuel depuis l'immatriculation	Km parcouru la dernière année
1	6 871	24 212	0,74	32 880	34 308
2	5 052	68 473	2,05	33 479	34 801
3	6 094	118 020	3,01	39 220	39 998
4	6 053	164 262	4,02	40 888	40 664
5	6 207	194 629	5,01	38 869	37 542
6	5 900	218 140	6,02	36 225	33 484
7	4 780	263 975	7,01	37 630	33 403
8	4 482	289 299	8,02	36 054	30 370
9	4 210	299 863	9,03	33 219	26 954
10	5 112	310 436	10,04	30 935	24 665
11	4 880	324 462	11,01	29 476	22 332
12	4 749	332 256	12,02	27 638	20 503
13	3 355	341 215	13,00	26 246	18 717
14	2 882	340 885	14,01	24 335	16 510
15	2 445	345 513	15,02	22 999	14 361
16	2 492	331 395	16,02	20 682	12 593
17	2 068	345 359	17,00	20 313	11 795
18	2 042	338 710	18,03	18 786	11 548
19	2 353	323 162	19,04	16 975	9 748
20	21 880	427 485	29,81	14 342	5 852

Vlaanderen		Flandre	
Vrachtwagen		Camion	
Brandstof	DIESEL	Carburant	
Jaar	2011	Année	
Aantal voertuigen	67 467	Nombre de véhicules	
Gemiddelde leeftijd	12,12	Age moyen	
Gemiddelde kilometerstand	272 542	Kilométrage moyen	
Km/jaar sinds inschrijving	29 083	Km annuel depuis l'immatriculation	
Km afgelegd het laatste jaar	24 237	Km parcouru la dernière année	



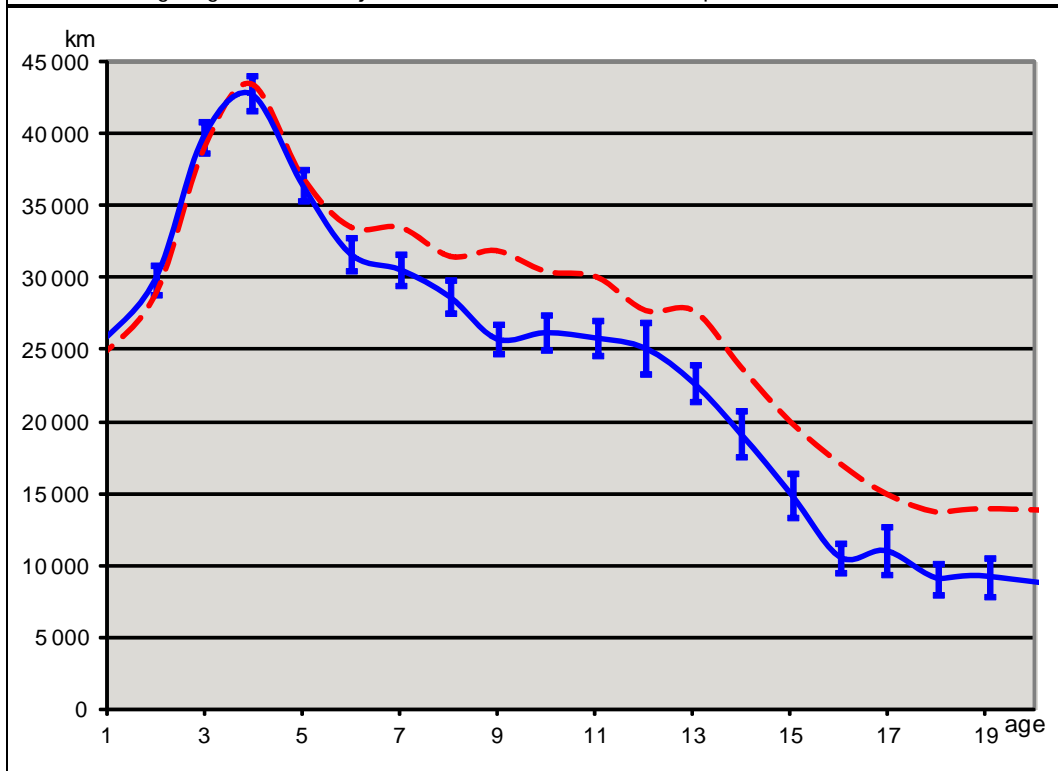
Leeftijds-klasse	Aantal voertuigen	Gemiddelde kilometerstand	Gemiddelde leeftijd	Km/jaar sinds inschrijving	Km afgelegd het laatste jaar
Classe d'âge	Nombre de véhicules	Kilométrage moyen	Age moyen	Km annuel depuis l'immatriculation	Km parcouru la dernière année
1	4 261	24 980	0,73	34 249	35 808
2	3 308	70 460	2,06	34 188	35 489
3	4 113	117 338	3,01	38 991	39 731
4	4 042	164 414	4,02	40 885	40 755
5	4 212	195 193	5,00	39 043	37 558
6	3 992	220 858	6,02	36 688	33 674
7	3 168	269 936	7,02	38 475	33 978
8	2 986	294 418	8,02	36 694	30 831
9	2 756	304 961	9,03	33 761	27 213
10	3 520	311 090	10,03	31 001	24 445
11	3 319	324 318	10,99	29 503	21 886
12	3 196	332 421	12,02	27 654	20 092
13	2 293	337 194	12,99	25 963	17 953
14	1 906	339 009	14,01	24 202	16 237
15	1 626	351 136	15,02	23 376	14 207
16	1 641	336 105	16,02	20 977	12 669
17	1 372	348 011	17,00	20 469	11 779
18	1 335	345 569	18,02	19 172	10 969
19	1 514	323 364	19,03	16 989	9 652
20	12 907	419 791	28,64	14 657	6 619

Wallonië	Wallonie	
Vrachtwagen	DIESEL	Camion
Brandstof	2011	Carburant
Jaar	2011	Année
Aantal voertuigen	26 994	Nombre de véhicules
Gemiddelde leeftijd	15,00	Age moyen
Gemiddelde kilometerstand	298 705	Kilométrage moyen
Km/jaar sinds inschrijving	26 854	Km annuel depuis l'immatriculation
Km afgelegd het laatste jaar	21 419	Km parcouru la dernière année



Leeftijds-klasse	Aantal voertuigen	Gemiddelde kilometerstand	Gemiddelde leeftijd	Km/jaar sinds inschrijving	Km afgelegd het laatste jaar
Classe d'âge	Nombre de véhicules	Kilométrage moyen	Age moyen	Km annuel depuis l'immatriculation	Km parcouru la dernière année
1	1 511	26 969	0,76	35 481	36 884
2	1 114	69 142	2,03	34 055	35 551
3	1 318	121 391	3,03	40 125	40 936
4	1 344	159 837	4,04	39 610	39 302
5	1 383	196 986	5,03	39 192	37 961
6	1 326	217 457	6,04	36 026	33 709
7	1 073	260 820	7,01	37 220	33 126
8	998	292 172	8,02	36 423	29 823
9	981	291 968	9,03	32 345	26 800
10	1 147	310 906	10,05	30 924	24 742
11	1 188	322 616	11,04	29 217	22 482
12	1 232	331 473	12,02	27 578	20 368
13	825	346 759	13,03	26 616	19 699
14	768	347 678	14,01	24 808	16 471
15	656	343 080	15,03	22 831	14 605
16	702	332 723	16,02	20 764	12 854
17	588	355 983	17,01	20 929	11 977
18	587	341 957	18,04	18 954	13 374
19	721	332 151	19,04	17 443	10 037
20	7 532	443 774	31,38	14 140	4 974

Brussel		Bruxelles	
Vrachtwagen		Camion	
Brandstof	DIESEL	Carburant	
Jaar	2011	Année	
Aantal voertuigen	9 446	Nombre de véhicules	
Gemiddelde leeftijd	10,68	Age moyen	
Gemiddelde kilometerstand	226 977	Kilométrage moyen	
Km/jaar sinds inschrijving	27 960	Km annuel depuis l'immatriculation	
Km afgelegd het laatste jaar	24 999	Km parcouru la dernière année	



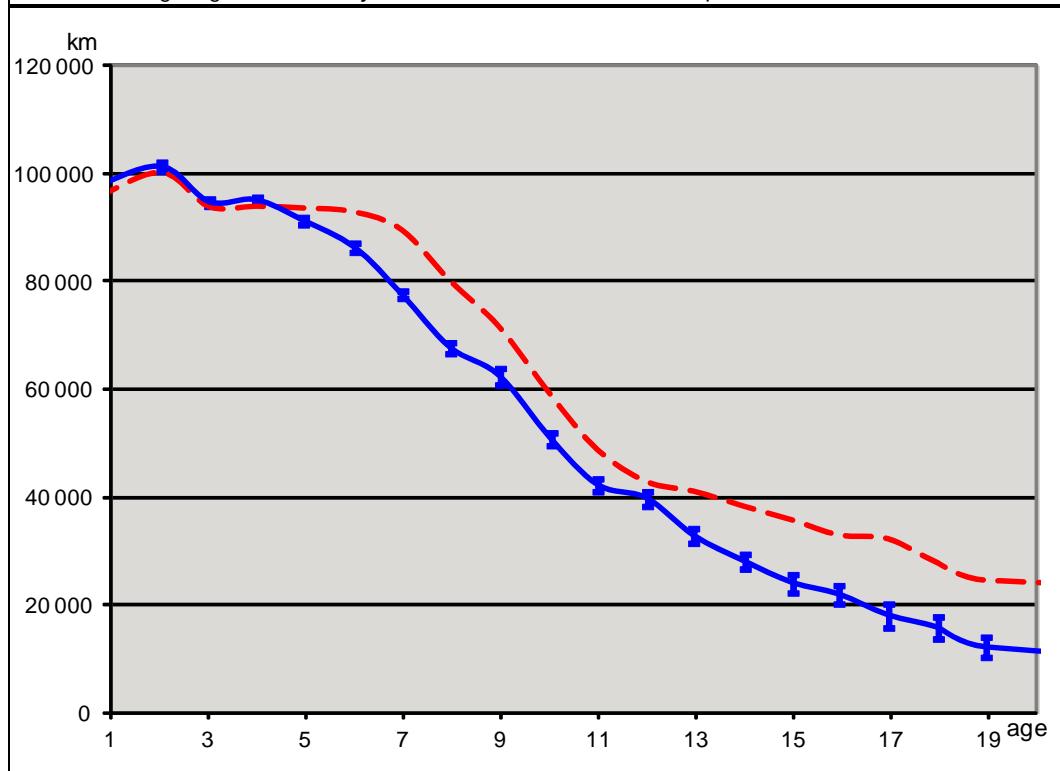
Leeftijds- klasse	Aantal voertuigen	Gemiddelde kilometerstan	Gemiddelde leeftijd	Km/jaar sinds inschrijving	Km afgelegd het laatste jaar
Classe d'âge	Nombre de véhicules	Kilométrage moyen	Age moyen	Km annuel depuis l'immatriculation	Km parcouru la dernière année
1	1 099	17 538	0,73	23 992	24 949
2	630	57 166	1,99	28 741	29 860
3	663	115 590	2,98	38 836	39 790
4	667	172 059	3,96	43 484	42 856
5	612	185 400	5,02	36 946	36 479
6	582	201 093	6,00	33 505	31 673
7	539	235 192	7,02	33 486	30 582
8	498	252 804	8,03	31 476	28 698
9	473	286 600	8,99	31 869	25 763
10	445	304 077	9,99	30 437	26 202
11	373	331 597	11,03	30 055	25 828
12	321	333 609	12,04	27 706	25 109
13	237	360 931	13,03	27 703	22 691
14	208	333 015	13,99	23 807	19 160
15	163	299 186	15,03	19 911	14 916
16	149	273 229	16,03	17 044	10 527
17	108	254 054	16,96	14 976	11 007
18	120	246 508	18,03	13 672	9 049
19	118	265 581	19,06	13 933	9 208
20	1 441	402 413	32,01	12 572	3 573

8.6 Trekkers van opleggers diesel

België				Belgique	
Trekker van oplegger		DIESEL		Tracteur de semi	
Brandstof		2011		Carburant	
Jaar				Année	
Aantal voertuigen		42 800		Nombre de véhicules	
Gemiddelde leeftijd		8,12		Age moyen	
Gemiddelde kilometerstand		431 202		Kilométrage moyen	
Km/jaar sinds inschrijving		80 320		Km annuel depuis l'immatriculation	
Km afgelegd het laatste jaar		76 023		Km parcouru la dernière année	

Leeftijds-klasse	Aantal voertuigen	Gemiddelde kilometerstand	Gemiddelde leeftijd	Km/jaar sinds inschrijving	Km afgelegd het laatste jaar
Classe d'âge	Nombre de véhicules	Kilométrage moyen	Age moyen	Km annuel depuis l'immatriculation	Km parcouru la dernière année
1	5 912	62 867	0,66	95 397	97 620
2	2 788	203 982	2,05	99 650	101 107
3	5 200	284 085	3,04	93 450	94 693
4	5 163	377 965	4,00	94 432	95 645
5	4 288	466 641	4,98	93 633	91 324
6	3 793	557 815	6,03	92 505	85 824
7	2 988	625 628	6,99	89 562	78 153
8	2 155	644 173	7,99	80 632	68 097
9	1 572	633 886	8,99	70 529	62 601
10	1 394	576 166	10,04	57 380	51 732
11	1 079	545 536	11,01	49 551	43 900
12	832	527 005	12,02	43 845	39 343
13	612	552 391	12,96	42 609	35 052
14	406	559 772	13,99	40 024	29 475
15	274	540 794	15,03	35 984	24 562
16	306	551 907	15,96	34 579	24 711
17	173	549 461	16,97	32 372	19 271
18	146	529 711	18,01	29 412	17 281
19	155	485 331	19,00	25 543	11 779
20	3 564	773 095	38,67	19 990	1 439

Vlaanderen		Flandre	
Trekker van oplegger		Tracteur de semi	
Brandstof	DIESEL	Carburant	
Jaar	2011	Année	
Aantal voertuigen	32 065	Nombre de véhicules	
Gemiddelde leeftijd	7,01	Age moyen	
Gemiddelde kilometerstand	413 099	Kilométrage moyen	
Km/jaar sinds inschrijving	82 533	Km annuel depuis l'immatriculation	
Km afgelegd het laatste jaar	78 605	Km parcouru la dernière année	



Leeftijds-klasse	Aantal voertuigen	Gemiddelde kilometerstand	Gemiddelde leeftijd	Km/jaar sinds inschrijving	Km afgelegd het laatste jaar
Classe d'âge	Nombre de véhicules	Kilométrage moyen	Age moyen	Km annuel depuis l'immatriculation	Km parcouru la dernière année
1	4 728	63 197	0,66	95 249	97 498
2	2 252	205 499	2,05	100 139	101 349
3	4 017	284 921	3,04	93 809	94 742
4	4 031	375 496	4,00	93 888	95 172
5	3 347	465 454	4,98	93 557	91 288
6	2 938	558 946	6,02	92 834	86 329
7	2 312	625 682	6,99	89 518	77 593
8	1 583	639 000	7,98	80 038	67 700
9	1 151	643 360	8,99	71 594	62 516
10	1 041	592 660	10,04	59 032	50 857
11	773	536 918	11,01	48 776	42 204
12	599	515 191	12,02	42 874	39 715
13	444	533 753	12,98	41 131	32 797
14	308	537 153	14,00	38 360	28 061
15	179	537 045	15,00	35 792	24 019
16	207	526 597	15,96	32 995	21 867
17	125	548 468	16,96	32 335	18 025
18	105	500 379	17,99	27 810	15 689
19	93	467 651	18,97	24 646	12 057
20	1 832	717 719	36,61	19 605	1 597

Wallonië			Wallonie		
Trekker van oplegger		DIESEL		Tracteur de semi	
Brandstof		2011		Carburant	
Jaar				Année	
Aantal voertuigen		8 557		Nombre de véhicules	
Gemiddelde leeftijd		12,46		Age moyen	
Gemiddelde kilometerstand		512 020		Kilométrage moyen	
Km/jaar sinds inschrijving		73 544		Km annuel depuis l'immatriculation	
Km afgelegd het laatste jaar		67 309		Km parcouru la dernière année	

Leeftijds-klasse	Aantal voertuigen	Gemiddelde kilometerstand	Gemiddelde leeftijd	Km/jaar sinds inschrijving	Km afgelegd het laatste jaar
Classe d'âge	Nombre de véhicules	Kilométrage moyen	Age moyen	Km annuel depuis l'immatriculation	Km parcouru la dernière année
1	901	62 731	0,62	100 604	102 725
2	379	214 138	2,05	104 215	105 830
3	889	280 413	3,07	91 473	93 986
4	829	391 957	4,03	97 355	98 373
5	714	482 628	5,02	96 072	92 921
6	648	580 440	6,07	95 646	86 957
7	550	646 989	6,96	92 902	82 095
8	464	684 909	8,02	85 435	71 816
9	349	624 419	8,98	69 514	65 612
10	296	543 054	10,04	54 082	56 550
11	256	585 801	11,02	53 143	48 996
12	195	567 222	12,02	47 173	38 212
13	149	611 113	12,94	47 232	41 456
14	81	657 240	13,94	47 159	35 532
15	81	564 532	15,09	37 406	26 872
16	83	561 767	15,95	35 229	26 598
17	35	580 163	16,98	34 158	23 032
18	35	609 856	18,09	33 721	23 391
19	53	530 406	19,03	27 872	12 212
20	1 570	846 783	41,42	20 445	1 070

Brussel				Bruxelles	
Trekker van oplegger		DIESEL		Tracteur de semi	
Brandstof		2011		Carburant	
Jaar				Année	
Aantal voertuigen		2 178		Nombre de véhicules	
Gemiddelde leeftijd		7,41		Age moyen	
Gemiddelde kilometerstand		381 811		Kilométrage moyen	
Km/jaar sinds inschrijving		74 373		Km annuel depuis l'immatriculation	
Km afgelegd het laatste jaar		72 250		Km parcouru la dernière année	

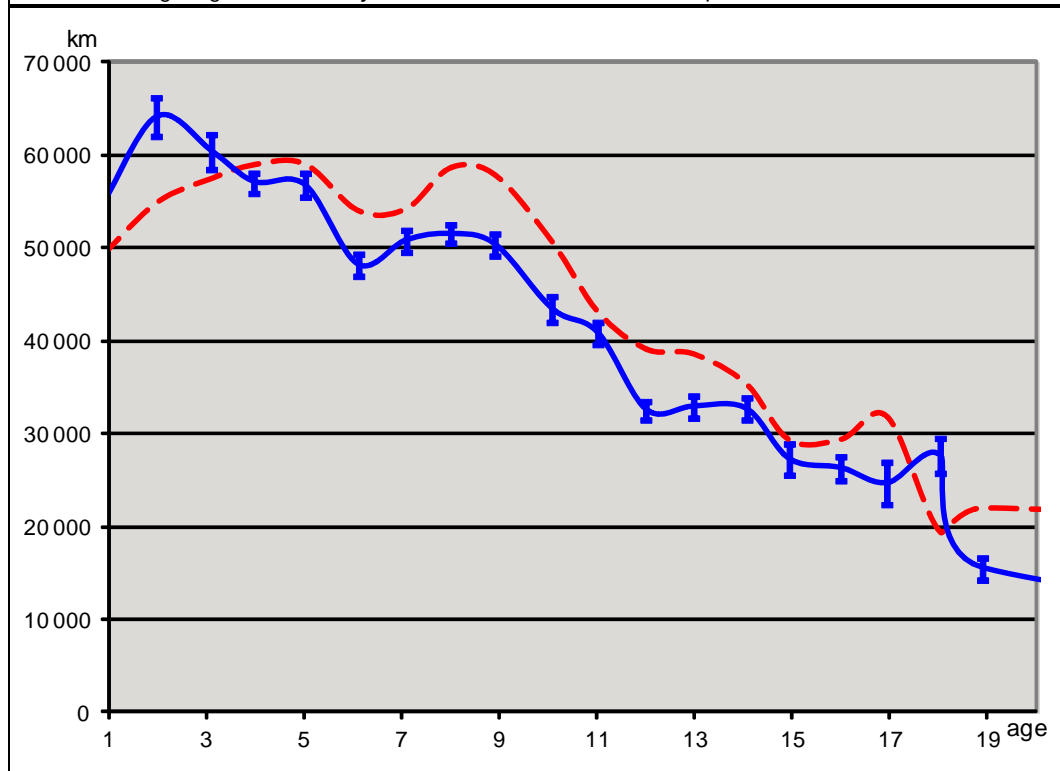
Leeftijds-klasse	Aantal voertuigen	Gemiddelde kilometerstand	Gemiddelde leeftijd	Km/jaar sinds inschrijving	Km afgelegd het laatste jaar
Classe d'âge	Nombre de véhicules	Kilométrage moyen	Age moyen	Km annuel depuis l'immatriculation	Km parcouru la dernière année
1	283	56 659	0,70	81 302	83 422
2	157	159 487	1,95	81 603	86 228
3	294	283 557	3,00	94 525	96 154
4	303	372 763	3,98	93 675	94 470
5	227	434 154	4,99	87 079	86 832
6	207	471 130	6,04	78 002	75 099
7	126	530 831	7,00	75 793	71 225
8	108	546 088	7,95	68 705	57 940
9	72	527 767	9,03	58 423	49 356
10	57	446 472	10,07	44 336	42 674
11	50	473 155	10,97	43 146	44 043
12	38	506 937	12,05	42 070	39 287
13	19	526 236	12,86	40 919	37 509
14	17	503 279	13,91	36 188	26 233
15	14	452 311	14,97	30 213	18 145
16	16	829 626	16,05	51 706	51 706
17	13	476 065	17,05	27 920	21 130
18	6	577 494	17,88	32 306	9 488
19	9	675 245	19,10	21 091	6 357
20	162	706 475	35,45	19 926	3 226

8.7 Bussen en cars diesel

België				Belgique	
Bussen en cars			DIESEL	Bus et cars	
Brandstof			2011	Carburant	
Jaar				Année	
Aantal voertuigen			15 867	Nombre de véhicules	
Gemiddelde leeftijd			9,97	Age moyen	
Gemiddelde kilometerstand			344 132	Kilométrage moyen	
Km/jaar sinds inschrijving			42 296	Km annuel depuis l'immatriculation	
Km afgelegd het laatste jaar			40 006	Km parcouru la dernière année	

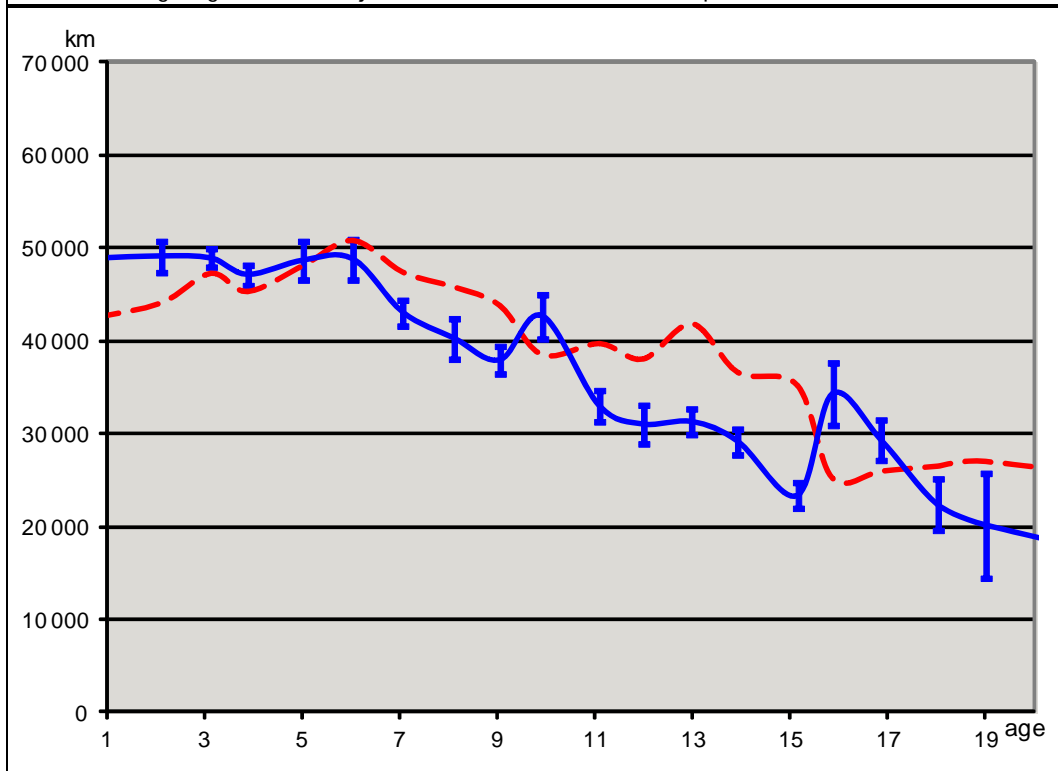
Leeftijds-klasse	Aantal voertuigen	Gemiddelde kilometerstand	Gemiddelde leeftijd	Km/jaar sinds inschrijving	Km afgelegd het laatste jaar
Classe d'âge	Nombre de véhicules	Kilométrage moyen	Age moyen	Km annuel depuis l'immatriculation	Km parcouru la dernière année
1	1 391	34 881	0,82	42 491	47 363
2	976	97 885	2,03	48 183	55 345
3	1 104	160 979	3,09	52 168	54 199
4	1 134	205 997	3,95	52 126	51 599
5	878	268 961	4,98	53 970	52 335
6	773	316 341	6,07	52 130	47 680
7	893	367 043	7,07	51 923	48 384
8	785	436 129	8,01	54 419	47 677
9	870	470 494	8,95	52 598	45 686
10	738	460 582	10,03	45 942	42 170
11	801	455 319	11,06	41 170	36 196
12	810	447 117	11,99	37 296	33 475
13	853	489 542	12,97	37 756	33 726
14	539	481 800	14,00	34 405	31 292
15	644	472 119	15,01	31 449	25 631
16	396	407 424	15,92	25 584	28 431
17	458	466 122	16,89	27 594	27 133
18	335	411 084	18,03	22 799	22 996
19	222	422 762	18,95	22 305	16 529
20	1 267	544 862	30,97	17 592	7 032

Vlaanderen		Flandre	
Bussen en cars		Bus et cars	
Brandstof	DIESEL	Carburant	
Jaar	2011	Année	
Aantal voertuigen	9 107	Nombre de véhicules	
Gemiddelde leeftijd	9,81	Age moyen	
Gemiddelde kilometerstand	375 080	Kilométrage moyen	
Km/jaar sinds inschrijving	46 920	Km annuel depuis l'immatriculation	
Km afgelegd het laatste jaar	43 884	Km parcouru la dernière année	



Leeftijds-klasse	Aantal voertuigen	Gemiddelde kilometerstand	Gemiddelde leeftijd	Km/jaar sinds inschrijving	Km afgelegd het laatste jaar
Classe d'âge	Nombre de véhicules	Kilométrage moyen	Age moyen	Km annuel depuis l'immatriculation	Km parcouru la dernière année
1	625	40 332	0,82	49 014	54 316
2	434	108 343	1,97	54 882	64 135
3	662	178 114	3,10	57 473	60 388
4	676	233 668	3,96	58 935	57 098
5	545	295 494	5,01	59 000	56 758
6	458	329 040	6,09	54 003	48 205
7	680	383 215	7,08	54 163	50 828
8	576	467 592	7,98	58 593	51 504
9	595	514 814	8,90	57 813	50 360
10	481	509 976	10,08	50 611	43 400
11	496	474 592	11,01	43 111	40 853
12	511	469 419	12,00	39 117	32 558
13	454	500 618	12,96	38 623	32 937
14	319	497 464	14,05	35 410	32 694
15	401	438 292	14,93	29 356	27 269
16	132	471 355	16,00	29 461	26 301
17	196	539 783	16,93	31 875	24 687
18	121	350 364	18,03	19 434	27 631
19	139	417 545	18,91	22 085	15 543
20	606	608 960	32,91	18 507	6 901

Wallonië		Wallonie	
Bussen en cars		Bus et cars	
Brandstof	DIESEL	Carburant	
Jaar	2011	Année	
Aantal voertuigen	5 019	Nombre de véhicules	
Gemiddelde leeftijd	9,94	Age moyen	
Gemiddelde kilometerstand	328 273	Kilométrage moyen	
Km/jaar sinds inschrijving	39 276	Km annuel depuis l'immatriculation	
Km afgelegd het laatste jaar	37 437	Km parcouru la dernière année	



Leeftijds- klasse	Aantal voertuigen	Gemiddelde kilometerstan	Gemiddelde leeftijd	Km/jaar sinds inschrijving	Km afgelegd het laatste jaar
Classe d'âge	Nombre de véhicules	Kilométrage moyen	Age moyen	Km annuel depuis l'immatriculation	Km parcouru la dernière année
1	543	30 381	0,71	42 540	48 868
2	453	93 013	2,11	44 183	49 104
3	335	148 084	3,13	47 385	48 899
4	335	175 914	3,87	45 405	47 117
5	208	242 619	5,03	48 264	48 683
6	277	307 567	6,04	50 927	48 779
7	178	335 215	7,06	47 502	43 057
8	183	371 879	8,10	45 895	40 268
9	226	397 015	9,04	43 909	37 916
10	221	382 381	9,91	38 588	42 690
11	158	441 017	11,08	39 795	32 975
12	173	456 579	11,98	38 120	31 020
13	255	544 521	12,99	41 934	31 289
14	169	510 577	13,92	36 676	29 153
15	217	534 223	15,14	35 288	23 320
16	181	400 687	15,86	25 264	34 296
17	223	438 764	16,86	26 025	29 276
18	178	478 257	18,01	26 558	22 344
19	62	514 253	19,00	27 069	20 139
20	444	598 426	28,69	20 859	8 493

Brussel			Bruxelles		
Bussen en cars			Bus et cars		
Brandstof		DIESEL	Carburant		
Jaar		2011	Année		
Aantal voertuigen		1 741	Nombre de véhicules		
Gemiddelde leeftijd		10,94	Age moyen		
Gemiddelde kilometerstand		227 038	Kilométrage moyen		
Km/jaar sinds inschrijving		26 813	Km annuel depuis l'immatriculation		
Km afgelegd het laatste jaar		27 126	Km parcouru la dernière année		

Leeftijds-klasse	Aantal voertuigen	Gemiddelde kilometerstand	Gemiddelde leeftijd	Km/jaar sinds inschrijving	Km afgelegd het laatste jaar
Classe d'âge	Nombre de véhicules	Kilométrage moyen	Age moyen	Km annuel depuis l'immatriculation	Km parcouru la dernière année
1	223	25 901	1,08	24 087	24 212
2	89	69 471	1,94	35 869	44 249
3	107	98 852	2,88	34 320	32 502
4	123	135 082	4,09	33 012	33 578
5	125	199 483	4,80	41 530	39 128
6	38	229 227	5,98	38 309	33 350
7	35	216 443	7,01	30 864	27 990
8	26	178 675	8,14	21 941	15 031
9	49	263 743	8,99	29 337	24 756
10	36	288 643	10,05	28 712	22 538
11	147	404 551	11,21	36 098	23 946
12	126	344 040	11,95	28 779	40 565
13	144	357 611	12,94	27 626	40 528
14	51	288 224	14,00	20 592	29 616
15	26	482 257	15,22	31 689	19 650
16	83	320 816	15,95	20 116	19 029
17	39	253 866	16,87	15 050	27 173
18	36	281 756	18,15	15 522	10 638
19	21	185 551	19,14	9 696	12 399
20	217	252 626	30,25	8 352	4 409

FEDERALE OVERHEIDSDIENST MOBILITEIT EN VERVOER

Directoraat-generaal Duurzame Mobiliteit en Spoorbeleid

Directie Mobiliteit

City Atrium

Vooruitgangstraat 56

1210 BRUSSEL

Tel.: 02/277.38.79

Fax.: 02/277.40.16

Auteur: Marc KWANTEN

marc.kwanten@mobiliteit.fgov.be