



 COLRUYTGROUP



Beheersen van transport vraag

Case study CLP

colruyt  laagste prijzen
meilleurs prix

 **COLRUYTGROUP**

Head Centre of Excellence Supply Chain





Belgisch familiebedrijf
met een lange traditie

Eén missie, 9 waarden,
40 complementaire
merken

Voortrekker in duurzaam
en innovatief
ondernemen

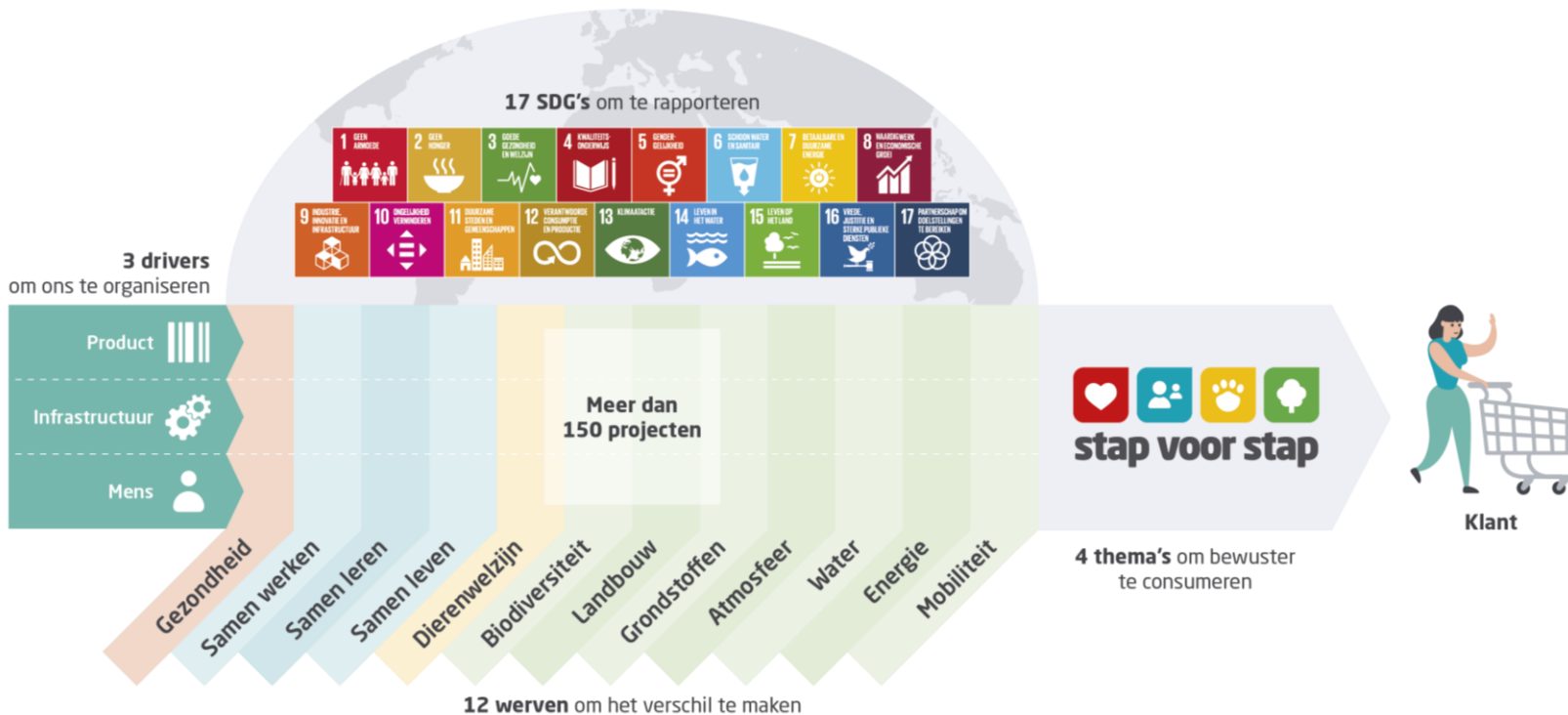


Duurzaam ondernemen in ons DNA

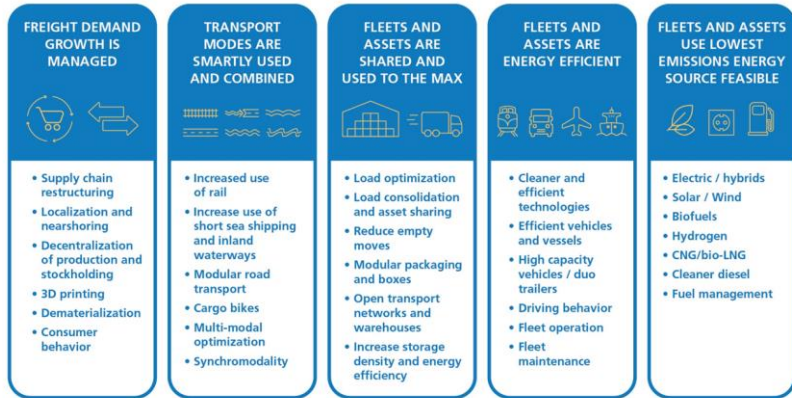


Vanuit een economische impuls willen we ook op **maatschappelijk en ecologisch vlak** een **positief verschil** maken.

Onze aanpak



Er is meer nodig dan enkel electrificatie om onze duurzaamheidsdoelstellingen te bereiken

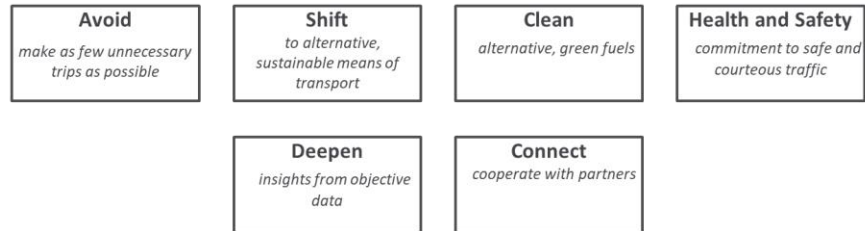


© Smart Freight Centre and ALICE-ETP based on A. McKinnon 'Decarbonizing Logistics' (2018) Roadmap Towards Zero Emissions Logistics 2050. ALICE (2019) www.etp-alice.eu

Additional focus needed

Current focus

Leverages for sustainable mobility



Distributie strategie CLP



CLP: Transport strategie

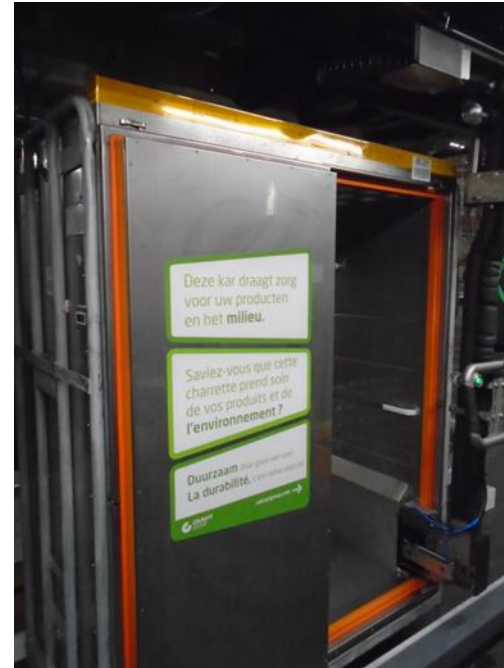
Kilometer preventie – projecten door de jaren heen

1994

Combineren van goederen uit verschillende DC's
Besparing van 1.700.000 km/jaar

Liquid Ice Container

- ✓ Lage koelkost (30 x minder dan CO₂)
- ✓ Lage impact op milieu + klimaat
- ✓ Volumewinst +12% !
- ✓ Snel en makkelijk inkoelen
- ✓ Homogene temperatuur
- ✓ 48u koudeketting
- ✓ Onafhankelijk CO₂-leveranciers
- ✓ Liquid hergebruik



CLP: Transport strategie

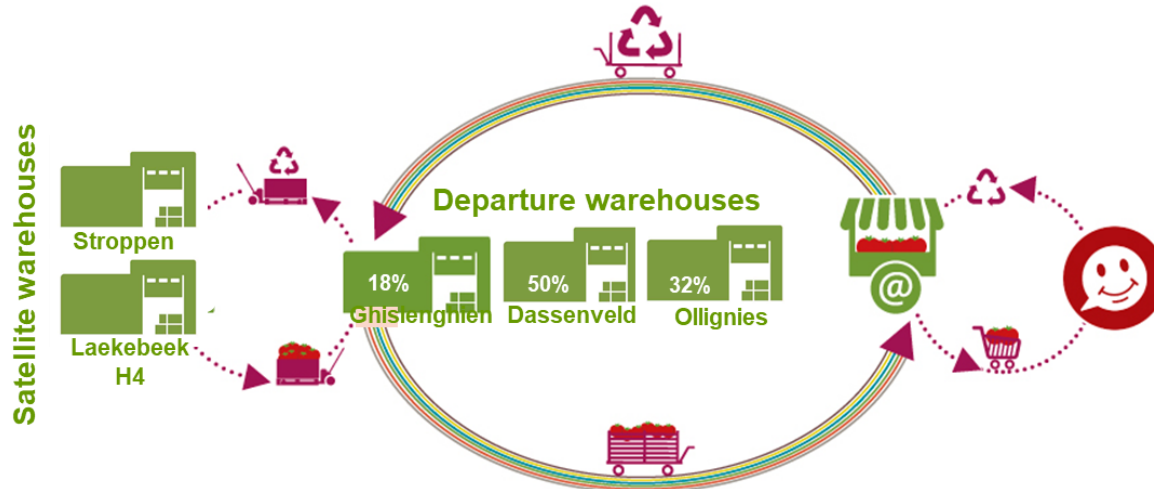
Kilometer preventie – projecten door de jaren heen

1994

Combineren van goederen uit verschillende DC's
Besparing van 1.700.000 km/jaar

1999

Transport tussen DC's in volle opleggers
Besparing van 2.091.000 km/jaar



CLP: Transport strategie

Kilometer preventie – projecten door de jaren heen

1994

Combineren van goederen uit verschillende DC's
Besparing van 1.700.000 km/jaar

1999

Transport tussen DC's in volle opleggers
Besparing van 2.091.000 km/jaar

2000

Optimale lading: perfecte combinatie van karren en paletten
Besparing van 1.120.000 km/year



CLP: Transport strategie

Kilometer preventie – projecten door de jaren heen

1994

Combineren van goederen uit verschillende DC's
Besparing van 1.700.000 km/jaar

1999

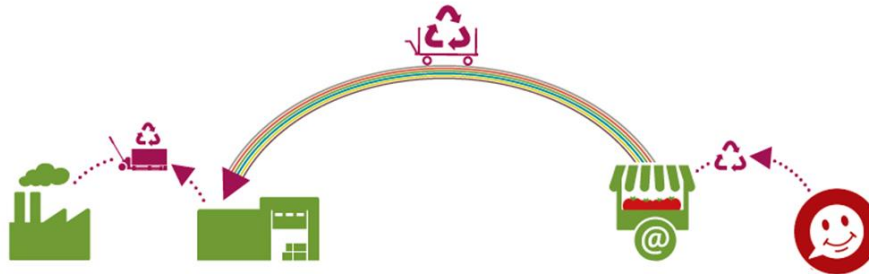
Transport tussen DC's in volle opleggers
Besparing van 2.091.000 km/jaar

2000

Optimale lading: perfecte combinatie van karren en paletten
Besparing van 1.120.000 km/year

2000

Optimalisatie van retourstromen
Besparing van 1.000.000 km/year



CLP: Transport strategie

Kilometer preventie – projecten door de jaren heen

2000

Optimale lading: perfecte combinatie van karren en paletten
Besparing van 1.120.000 km/year

2000

Optimalisatie van retourstromen
Besparing van 1.000.000 km/year

2007

Optimalisatie karvulling
Besparing van of 1.600.000 km/year

96% vullingsgraad



CLP: Transport strategie

Kilometer preventie – projecten door de jaren heen

1994	Combineren van goederen uit verschillende DC's Besparing van 1.700.000 km/jaar
1999	Transport tussen DC's in volle opleggers Besparing van 2.091.000 km/jaar
2000	Optimale lading: perfecte combinatie van karren en paletten Besparing van 1.120.000 km/year
2000	Optimalisatie van retourstromen Besparing van 1.000.000 km/year
2007	Optimalisatie karvulling Besparing van of 1.600.000 km/year
...	Vullingsgraad blijven verbeteren en behouden in veranderend landschap (verschillende vrachtwagens, kleinere winkels, gewichtsbependingen,...)



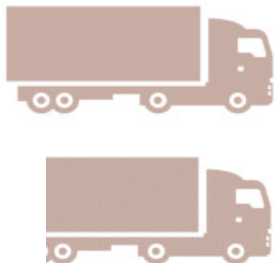
Rol van vrachtwagen

Om optimale bevoorrading te garanderen

1
44-Ton Truck



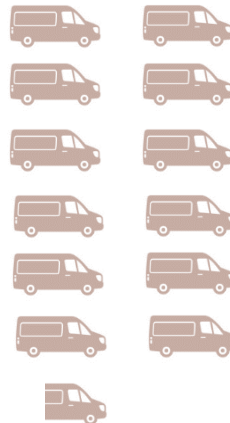
1,8
26-Ton ridgid



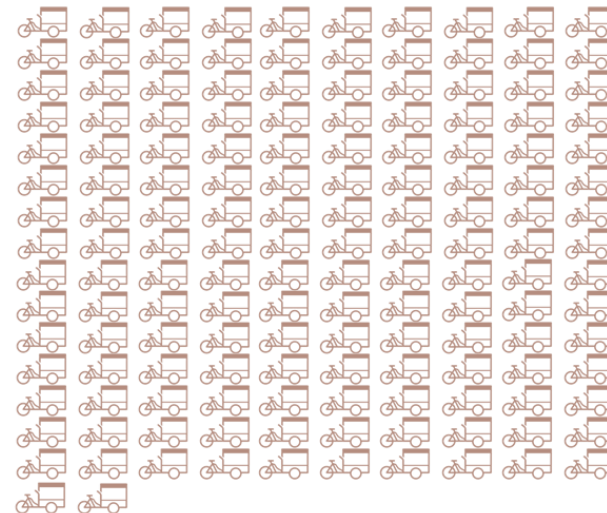
4
12-ton ridgid



12,7
Delivery van's



152
cargo bikes



Maximaal volume

Maximaal gewicht



An aerial photograph of a vast, lush green agricultural field, likely a cornfield. The field is divided into sections by thin, dark lines, possibly furrows or irrigation channels. A long, dark shadow is cast across the field from the upper left towards the lower right. In the background, a line of trees and a small town or village with several buildings are visible under a clear sky.

Dank u

 COLRUYTGROUP