

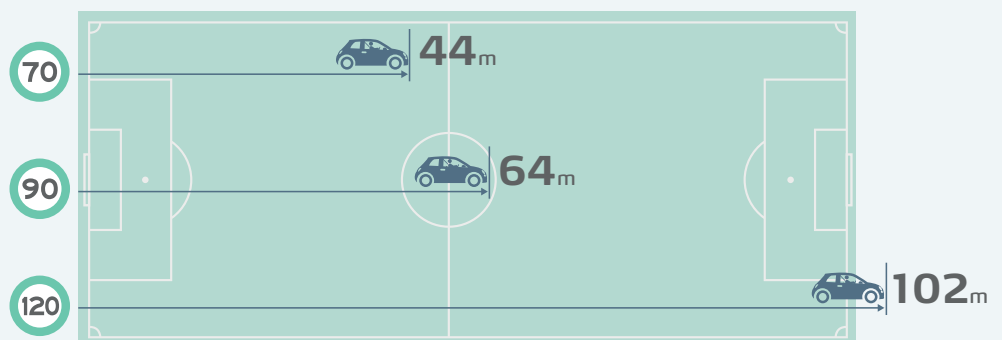
SNELHEID

speelt een rol in 30% van alle dodelijke ongevallen

U kreeg zonet een boete voor te snel rijden. Dat is geen goed nieuws, we hadden u dan ook liever geen boete moeten sturen. Hieronder ziet u waarom het cruciaal is om de snelheidslimiet op autosnelwegen te respecteren.

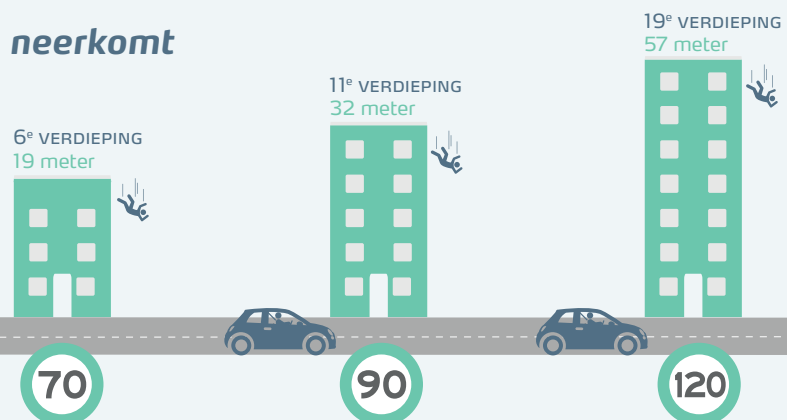
Hoe sneller u rijdt, hoe groter de kans dat u niet tijdig kan stoppen

Voorbeeld: aan 120 km/u, hebt u 102 meter nodig om te stoppen, dus meer dan een voetbalveld.



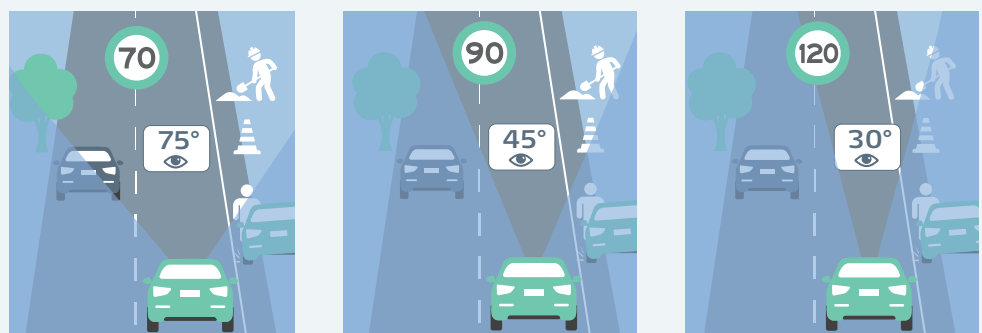
Hoe sneller u rijdt, hoe harder u neerkomt

Voorbeeld: een botsing aan 90 km/u, komt overeen met een val vanaf de 11^{de} verdieping van een gebouw!



Hoe sneller u rijdt, hoe kleiner uw gezichtsveld

Voorbeeld: aan 120 km/u, versmalt uw gezichtsveld tot 30°, terwijl het nog 75° is bij 70 km/u.



U wint er geen tijd mee

Stel, u rijdt 130 km/u in plaats van 120 km/u op een stuk autosnelweg van 20 km lang. U wint, bij vlot verkeer, 46 seconden, belachelijk weinig dus.