



# Les accidents impliquant les navetteurs : qu'en est-il des cyclistes?

Moreau Nathalie, Sloomans Freya

# Sources des données

---

Accidents ayant fait l'objet d'une déclaration auprès de la police

---

Navetteurs: toute personne en âge de travailler et se déplaçant pour se rendre à son travail

→ limite d'âge : 22-65 ans

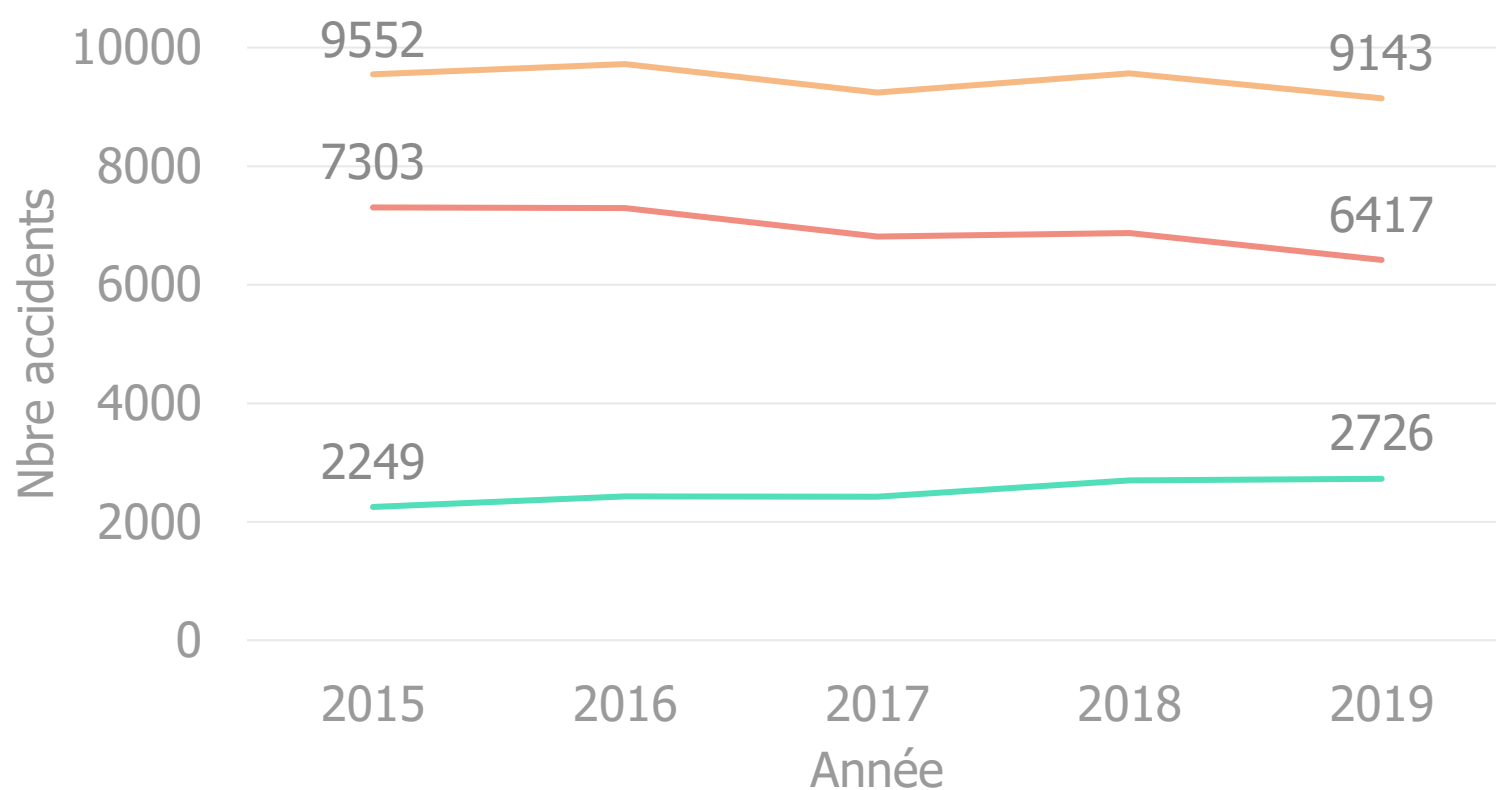
→ limite horaire :

entre 6h et 9h et entre 16h et 18h  
week-ends et vacances exclus

# Définitions

- ▶ **Accidents** : tous les accidents où au moins une personne a été blessée
- ▶ **Accidents "Navetteurs"**: accidents impliquant au moins un navetteur.
- ▶ **Accidents "Cyclistes navetteurs"**: accidents impliquant au moins un cycliste navetteur (vélos classiques + vélos électriques)
- ▶ **Accidents "Speed pedelec navetteurs"**: accidents impliquant au moins un navetteur en speed pedelec

# Evolution des accidents impliquant un navetteur

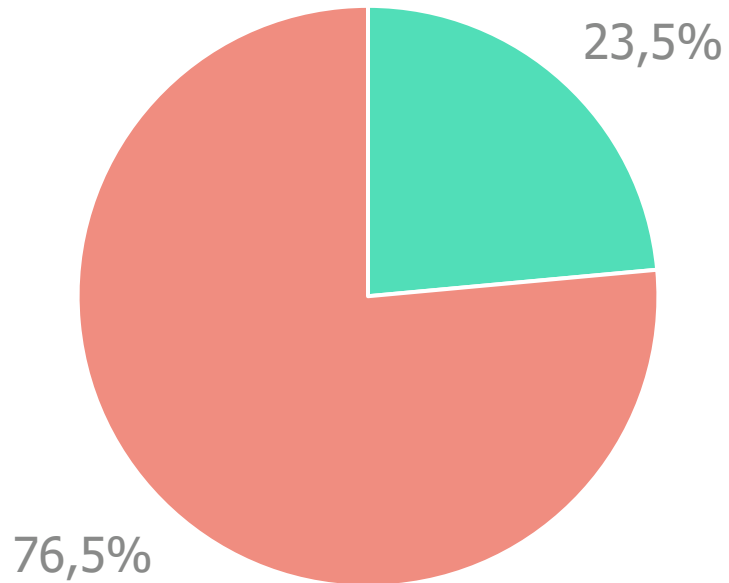


- ▶ Globalement: ↓ 4%
- ▶ Contraste:
  - ▶ Cyclistes navetteurs : ↑ 21%
  - ▶ Autres navetteurs: ↓ 12%
- ▶ Speed pedelec: Code spécifique en 2017 →
  - ▶ 2017: 10 accidents
  - ▶ 2019: 105 accidents

— Cyclistes navetteurs — Autres navetteurs — Tous les navetteurs

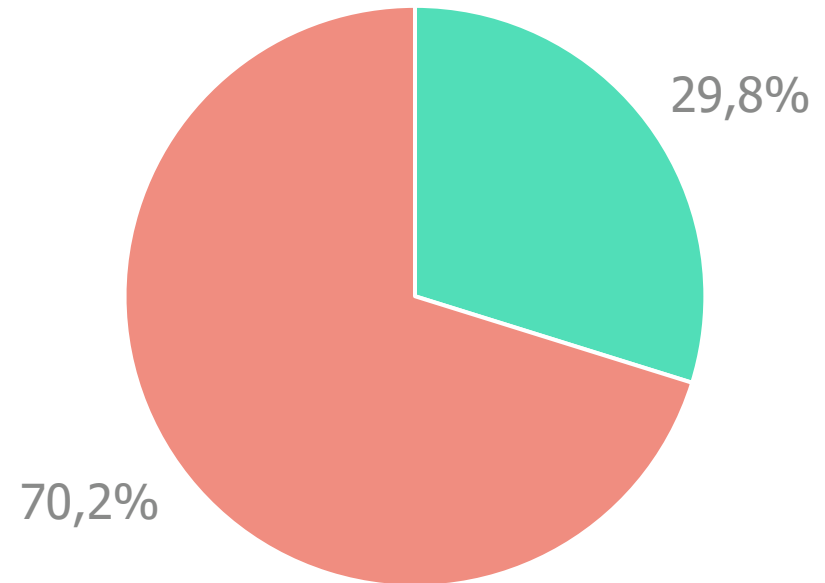
# Distribution des accidents impliquant un navetteur en fonction du mode de déplacement en 2015 et en 2019

2015 (N=9.552)



■ Cyclistes navetteurs ■ Autres navetteurs

2019 (N=9.143)

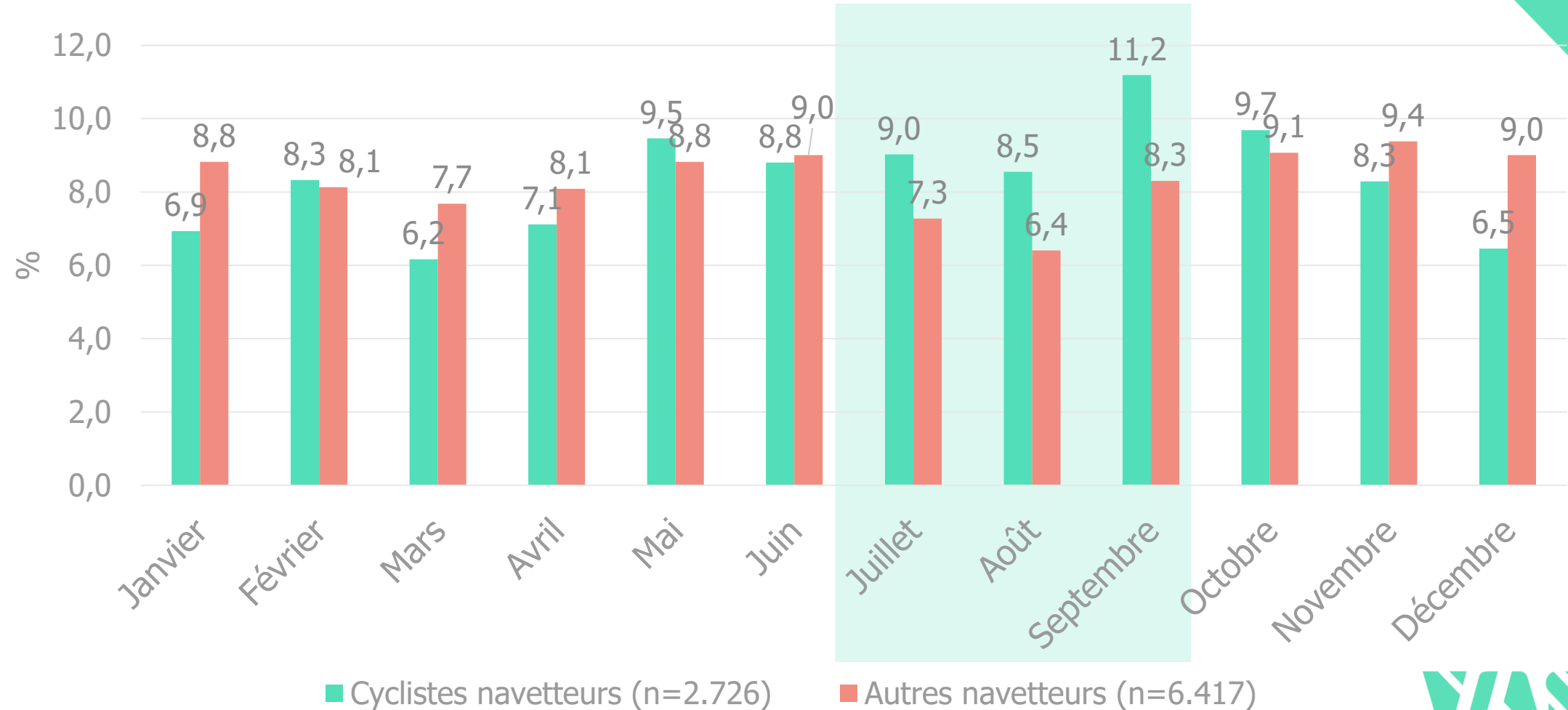


■ Cyclistes navetteurs ■ Autres navetteurs

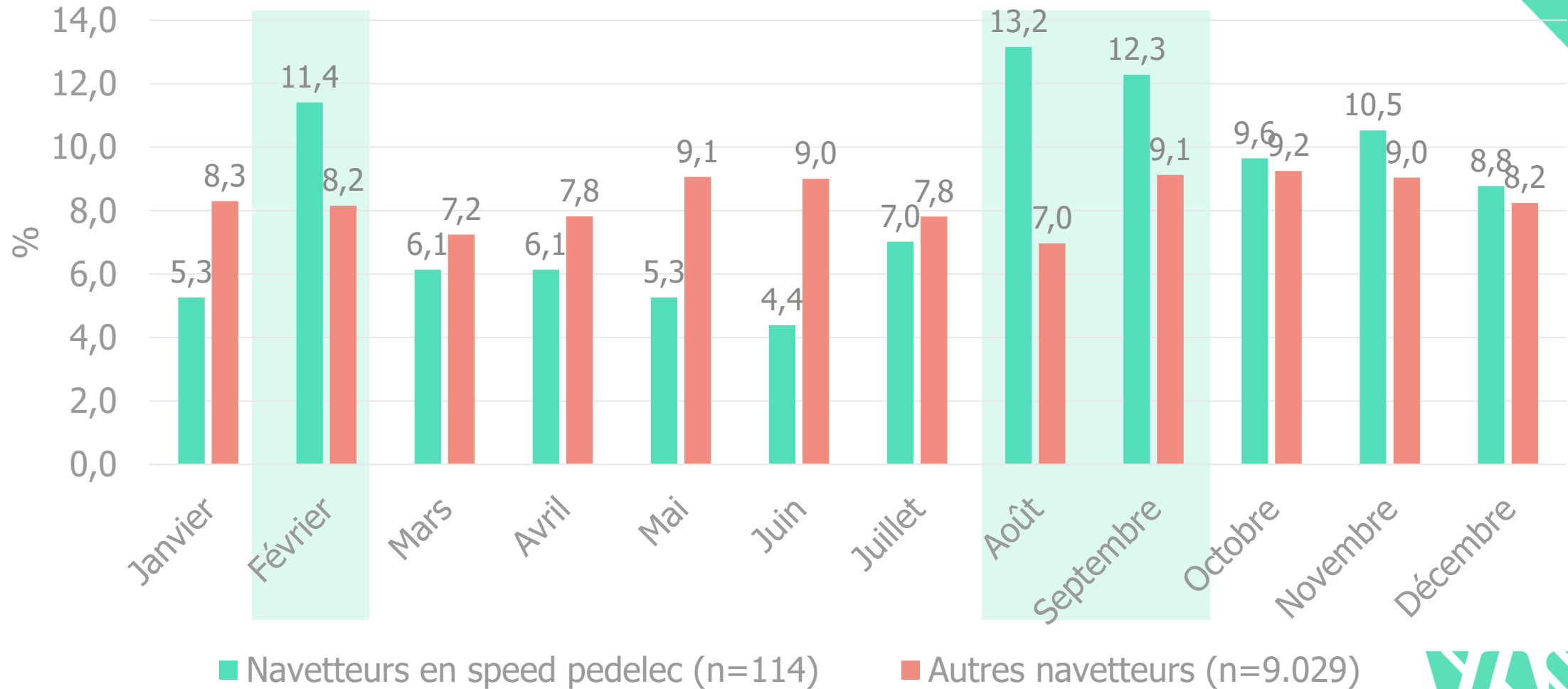


# Facteurs associés

# Distribution des accidents impliquant au moins 1 cycliste navetteur et ceux impliquant les autres types de navetteurs en fonction du mois, en 2019

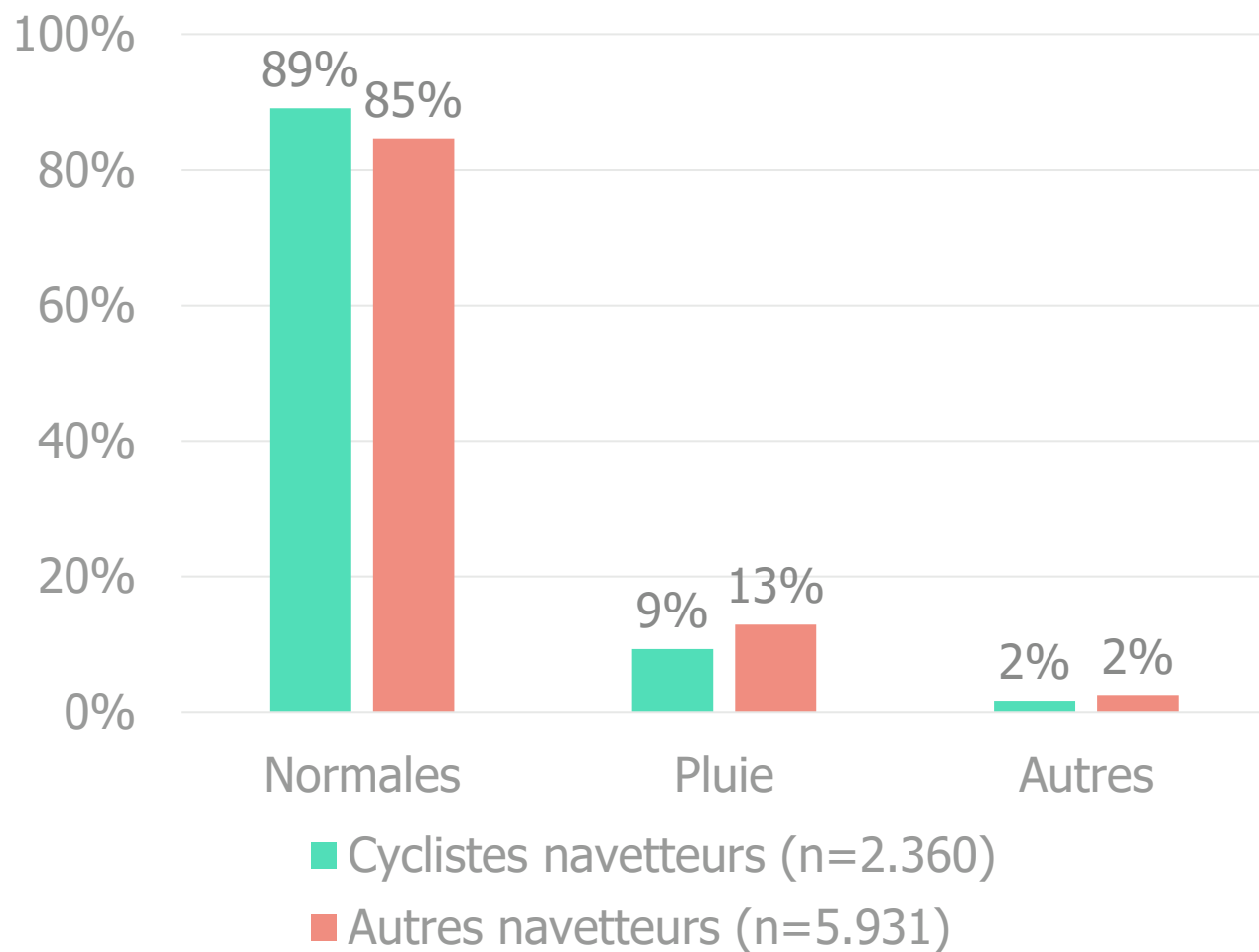


# Distribution des accidents impliquant au moins 1 navetteur en speed pedelec et ceux impliquant les autres types de navetteurs en fonction du mois, en 2019





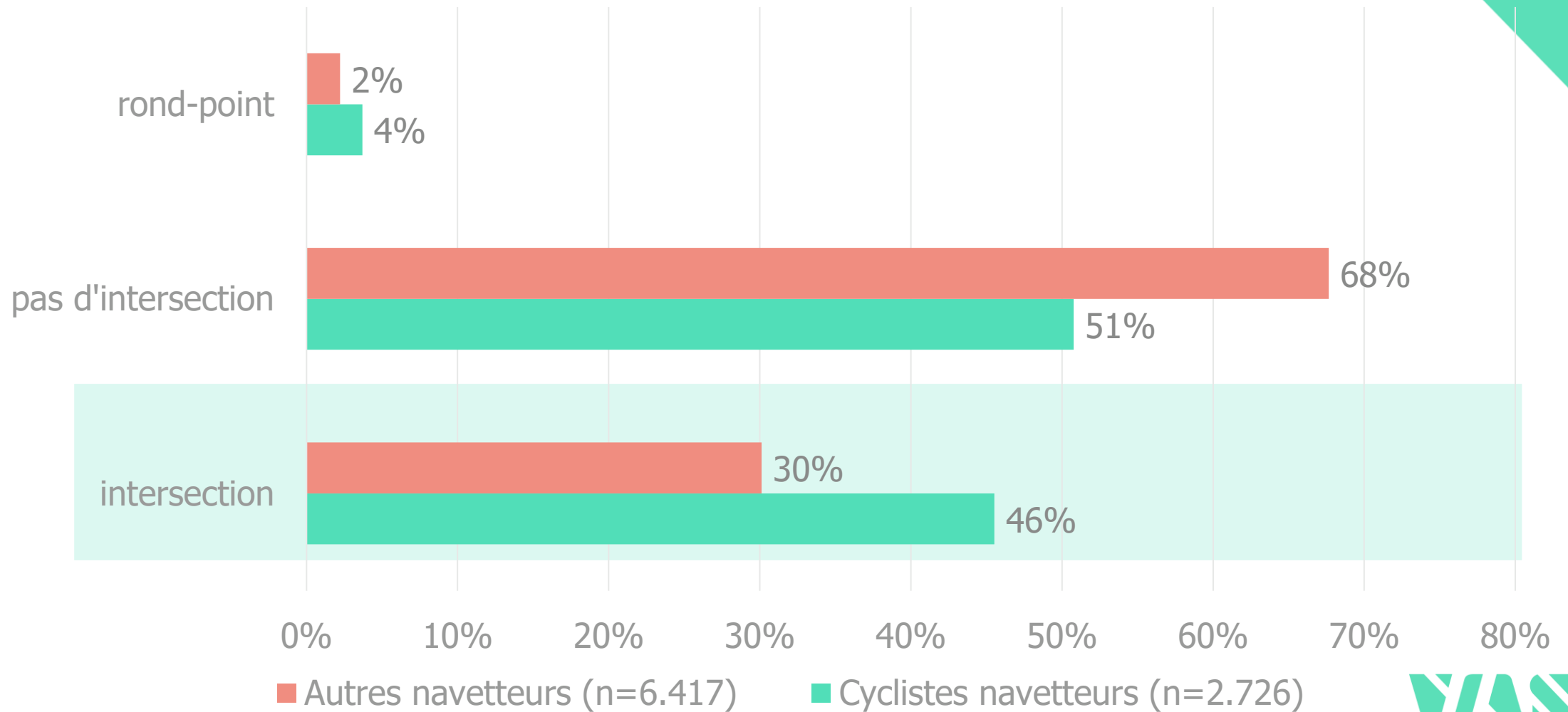
# Distribution des accidents impliquant au moins 1 cycliste navetteur et ceux impliquant les autres types de navetteurs, en fonction des conditions météorologiques (2019) et en fonction du moment de la journée (2015-2019)



## ► Le matin (6h-9h) vs le soir (16h-18h)?

- Les cyclistes navetteurs : 50% le matin
- Autres navetteurs: 46% le matin
- Les navetteurs en speed pedelec : 51% le matin
- Autres navetteurs: 47%

# Distribution des accidents impliquant au moins 1 cycliste navetteur et ceux impliquant les autres types de navetteurs, en fonction de l'infrastructure (2019)



# Limites & Conclusions

- ▶ **Pas de données disponibles pour les cyclistes navetteurs**
  - ▶ Utilisation de limites d'âge et d'heure de déplacement
- ▶ **Uniquement accidents ayant fait l'objet d'une déclaration auprès de la police**
  - ▶ Sous-estimation de la prevalence des accidents parmi les navetteurs
- ▶ **En 2019: navetteurs cyclistes = 29,8% des accidents impliquant un navetteur**
  - ▶ Hausse par rapport à 2015 (25%)
- ▶ **Eté – conditions météorologiques normales**
- ▶ **Intersections**



# Merci de votre attention

Contact : [Nathalie.moreau@vias.be](mailto:Nathalie.moreau@vias.be)