

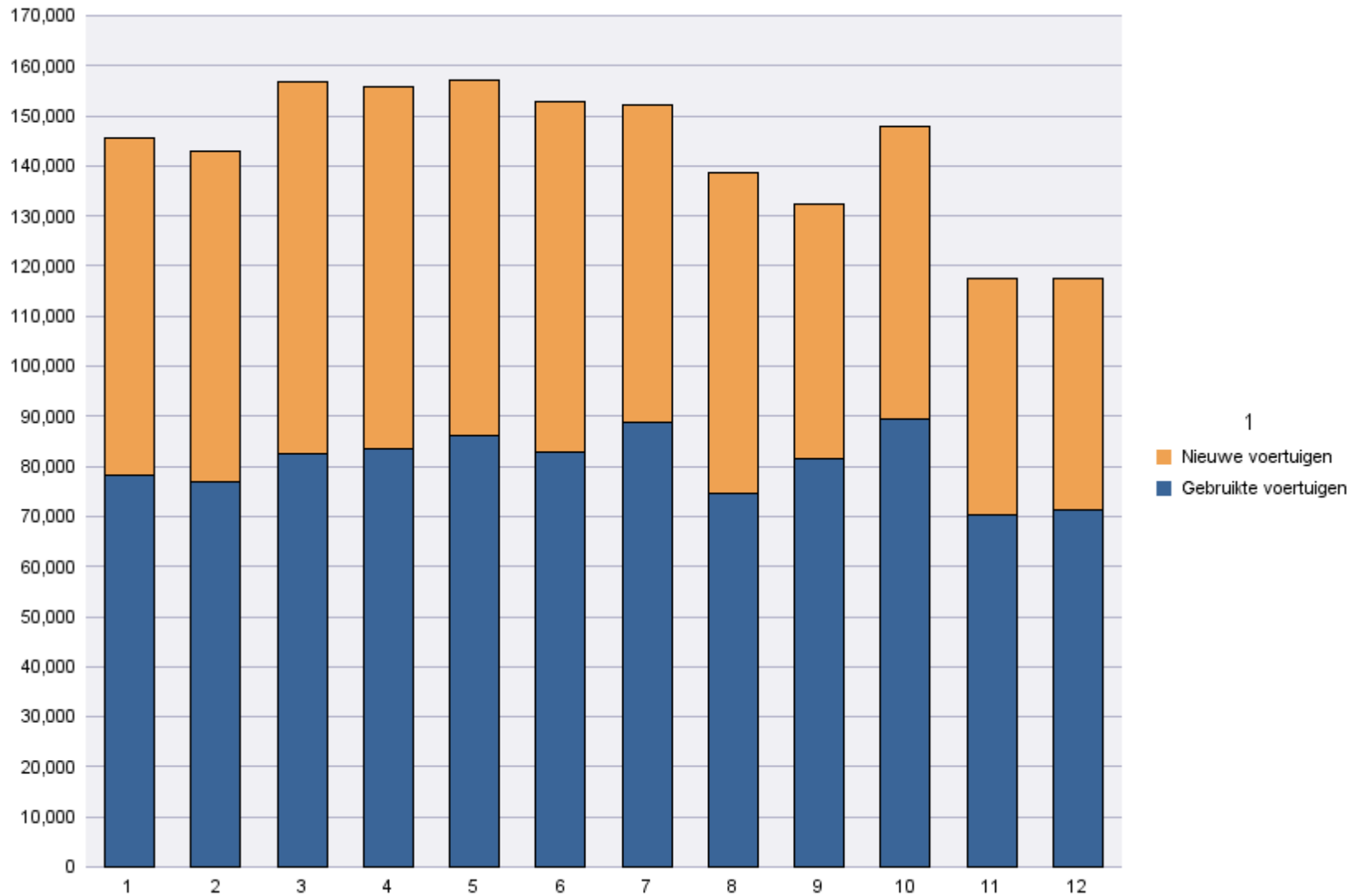
## Inschrijvingen per Type Inschrijving

Periode van inschrijving: 01/12/2019 - 31/12/2019

	Gebruikte voertuigen	Nieuwe voertuigen	Totaal
Bestaande nummerplaat	25,635	10,797	36,432
Nieuwe nummerplaat	45,587	35,655	81,242
<b>Totaal</b>	<b>71,222</b>	<b>46,452</b>	<b>117,674</b>

Periode van inschrijving: 01/01/2019 - 31/12/2019

	Gebruikte voertuigen	Nieuwe voertuigen	Totaal
Bestaande nummerplaat	330,207	201,113	531,320
Nieuwe nummerplaat	636,217	549,469	1,185,686
<b>Totaal</b>	<b>966,424</b>	<b>750,582</b>	<b>1,717,006</b>



## Inschrijvingen per Soort Voertuig

Periode van inschrijving: 01/12/2019 - 31/12/2019

	Aanhangwagens	Andere	Bedrijfsvoertuigen < 3,5 t	Bedrijfsvoertuigen + Vrachtwagens > 3,5 t	Bus + Cars	Motorfietsen	Opleggers	Personenauto's + auto's dubbel gebruik	Totaal
<b>Bestaande nummerplaat</b>	97	294	3,753	90	3	1,432	14	30,749	<b>36,432</b>
<b>Nieuwe nummerplaat</b>	1,849	1,767	10,886	1,732	165	5,819	1,291	57,733	<b>81,242</b>
<b>Totaal</b>	<b>1,946</b>	<b>2,061</b>	<b>14,639</b>	<b>1,822</b>	<b>168</b>	<b>7,251</b>	<b>1,305</b>	<b>88,482</b>	<b>117,674</b>

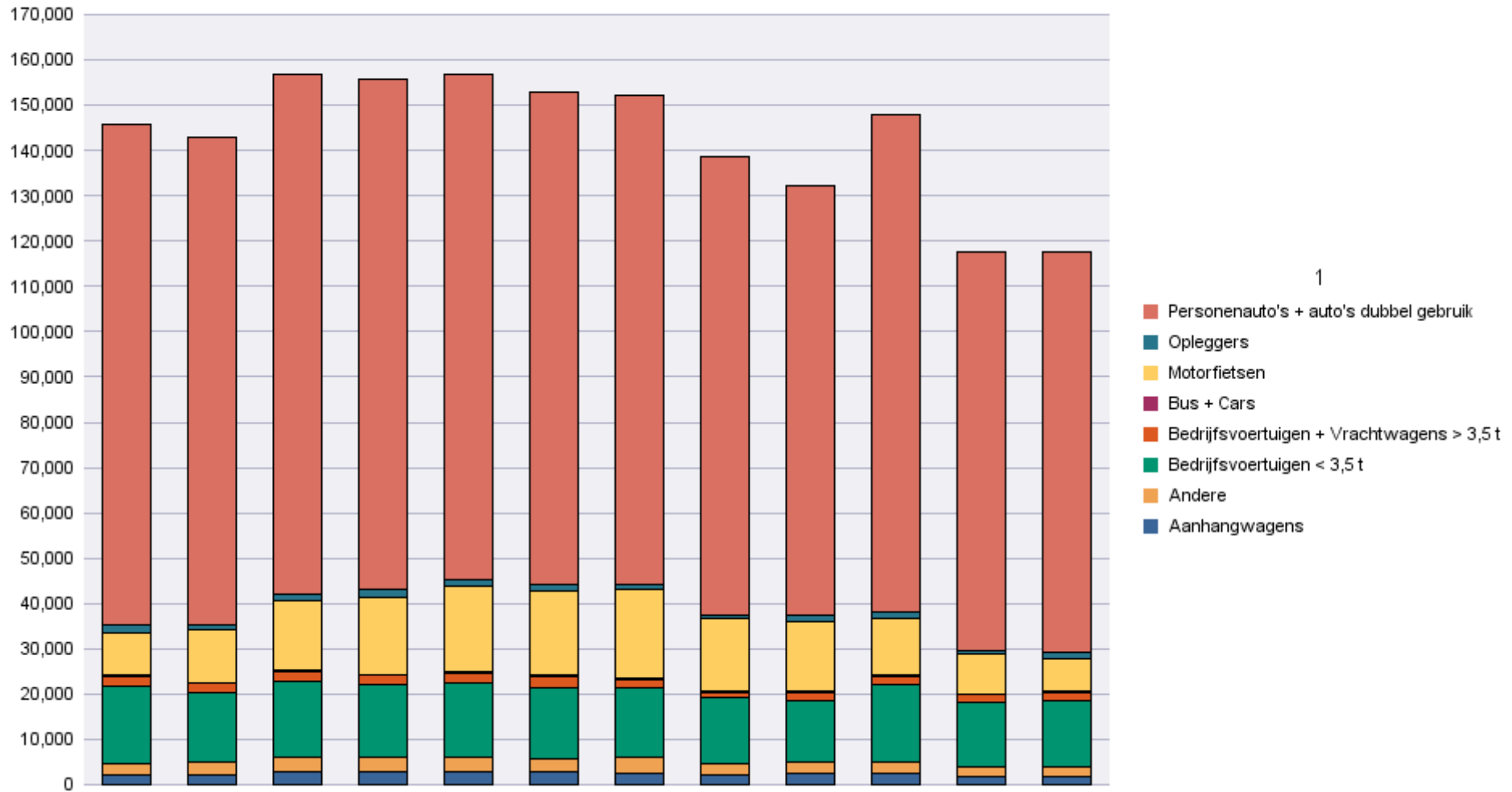
	Aanhangwagens	Andere	Bedrijfsvoertuigen < 3,5 t	Bedrijfsvoertuigen + Vrachtwagens > 3,5 t	Bus + Cars	Motorfietsen	Opleggers	Personenauto's + auto's dubbel gebruik	Totaal
<b>Schrappingen van nummerplaat</b>	1,143	1,212	7,513	1,469	155	6,440	676	52,001	<b>70,609</b>

Periode van inschrijving: 01/01/2019 - 31/12/2019

	Aanhangwagens	Andere	Bedrijfsvoertuigen < 3,5 t	Bedrijfsvoertuigen + Vrachtwagens > 3,5 t	Bus + Cars	Motorfietsen	Opleggers	Personenauto's + auto's dubbel gebruik	Totaal
<b>Bestaande nummerplaat</b>	1,732	4,751	47,735	1,464	59	31,120	195	444,264	<b>531,320</b>
<b>Nieuwe nummerplaat</b>	26,797	29,202	138,447	21,932	2,514	140,044	14,637	812,113	<b>1,185,686</b>
<b>Totaal</b>	<b>28,529</b>	<b>33,953</b>	<b>186,182</b>	<b>23,396</b>	<b>2,573</b>	<b>171,164</b>	<b>14,832</b>	<b>1,256,377</b>	<b>1,717,006</b>

	Aanhangwagens	Andere	Bedrijfsvoertuigen < 3,5 t	Bedrijfsvoertuigen + Vrachtwagens > 3,5 t	Bus + Cars	Motorfietsen	Opleggers	Personenauto's + auto's dubbel gebruik	Totaal
<b>Schrappingen van nummerplaat</b>	15,301	15,713	84,792	16,478	1,628	90,732	6,909	639,710	<b>871,263</b>

# Immatriculations / # Inschrijvingen



## Inschrijvingen per Brandstof

Periode van inschrijving: 01/12/2019 - 31/12/2019

	AARDGAS (CNG)	ANDEREN	BENZINE	BENZINE + CNG	BENZINE + DIESEL	BENZINE + ELEKTR.	BIO-ETHANOL	ELEKTRICITEIT	ELEKTRICITEIT + LPG	GASOLIE	GASOLIE + ELEKTR.	GASOLIE + LPG	LNG	LPG + BENZINE	MENGSMERING
<b>Bestaande nummerplaat</b>	56	1	16,974	30	1	1,073		342		17,504	160			123	40
<b>Nieuwe nummerplaat</b>	228	2	35,281	102	1	2,232	2	2,233		36,760	654	2	2	285	113
<b>Totaal</b>	<b>284</b>	<b>3</b>	<b>52,255</b>	<b>132</b>	<b>2</b>	<b>3,305</b>	<b>2</b>	<b>2,575</b>		<b>54,264</b>	<b>814</b>	<b>2</b>	<b>2</b>	<b>408</b>	<b>153</b>

	AARDGAS (CNG)	ANDEREN	BENZINE	BENZINE + CNG	BENZINE + DIESEL	BENZINE + ELEKTR.	BIO-ETHANOL	ELEKTRICITEIT	ELEKTRICITEIT + LPG	GASOLIE	GASOLIE + ELEKTR.	GASOLIE + LPG	LNG	LPG + BENZINE	MENGSMERING
<b>Schrappingen van nummerplaat</b>	21	2	26,147	34		558	2	592		40,763	96			250	231

	WATERST. + ELEKTR	WATERSTOF		Totaal
Bestaande nummerplaat			128	36,432
Nieuwe nummerplaat			3,345	81,242
<b>Totaal</b>			<b>3,473</b>	<b>117,674</b>

	WATERST. + ELEKTR	WATERSTOF		Totaal
Schrappingen van nummerplaat			1,913	70,609

Periode van inschrijving: 01/01/2019 - 31/12/2019

	AARDGAS (CNG)	ANDEREN	BENZINE	BENZINE + CNG	BENZINE + DIESEL	BENZINE + ELEKTR.	BIO-ETHANOL	ELEKTRICITEIT	ELEKTRICITEIT + LPG	GASOLIE	GASOLIE + ELEKTR.	GASOLIE + LPG	LNG	LPG + BENZINE	MENGSMERING
<b>Bestaande nummerplaat</b>	816	2	264,233	368	1	12,762	4	2,885	1	244,396	1,723		3	1,528	495
<b>Nieuwe nummerplaat</b>	3,866	33	549,888	1,003	1	24,694	8	28,576	3	521,231	5,849	7	51	3,858	3,037
<b>Totaal</b>	<b>4,682</b>	<b>35</b>	<b>814,121</b>	<b>1,371</b>	<b>2</b>	<b>37,456</b>	<b>12</b>	<b>31,461</b>	<b>4</b>	<b>765,627</b>	<b>7,572</b>	<b>7</b>	<b>54</b>	<b>5,386</b>	<b>3,532</b>

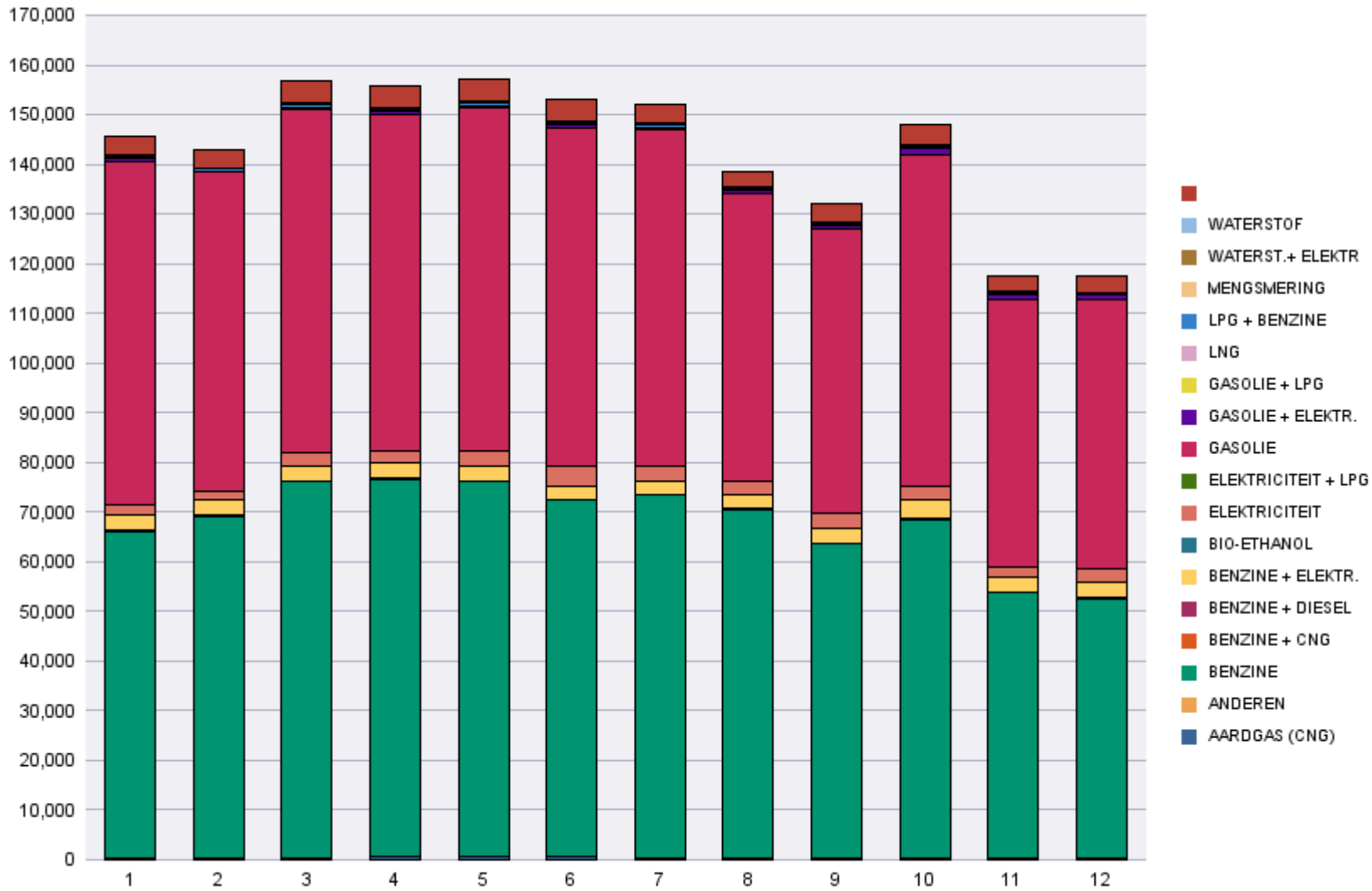
	AARDGAS (CNG)	ANDEREN	BENZINE	BENZINE + CNG	BENZINE + DIESEL	BENZINE + ELEKTR.	BIO-ETHANOL	ELEKTRICITEIT	ELEKTRICITEIT + LPG	GASOLIE	GASOLIE + ELEKTR.	GASOLIE + LPG	LNG	LPG + BENZINE	MENGSMERING
<b>Schrappingen van nummerplaat</b>	183	34	325,097	319		5,992	7	3,698	1	505,191	997	4		3,331	3,057



	WATERST. + ELEKTR	WATERSTOF		Totaal
Bestaande nummerplaat	6	1	2,096	531,320
Nieuwe nummerplaat		1	43,580	1,185,686
<b>Totaal</b>	<b>6</b>	<b>2</b>	<b>45,676</b>	<b>1,717,006</b>

	WATERST. + ELEKTR	WATERSTOF		Totaal
Schrappingen van nummerplaat	2	1	23,349	871,263

# Immatriculations / # Inschrijvingen





## Inschrijvingen per Cilinderinhoud

Periode van inschrijving: 01/12/2019 - 31/12/2019

	0 < cc <= 1100	1100 < cc <= 1300	1300 < cc <= 1600	1600 < cc <= 2000	2000 < cc	Zonder cilinder	Totaal
<b>Bestaande nummerplaat</b>	4,904	5,055	13,311	8,781	3,716	665	<b>36,432</b>
<b>Nieuwe nummerplaat</b>	11,580	8,758	26,331	16,756	11,282	6,535	<b>81,242</b>
<b>Totaal</b>	<b>16,484</b>	<b>13,813</b>	<b>39,642</b>	<b>25,537</b>	<b>14,998</b>	<b>7,200</b>	<b>117,674</b>

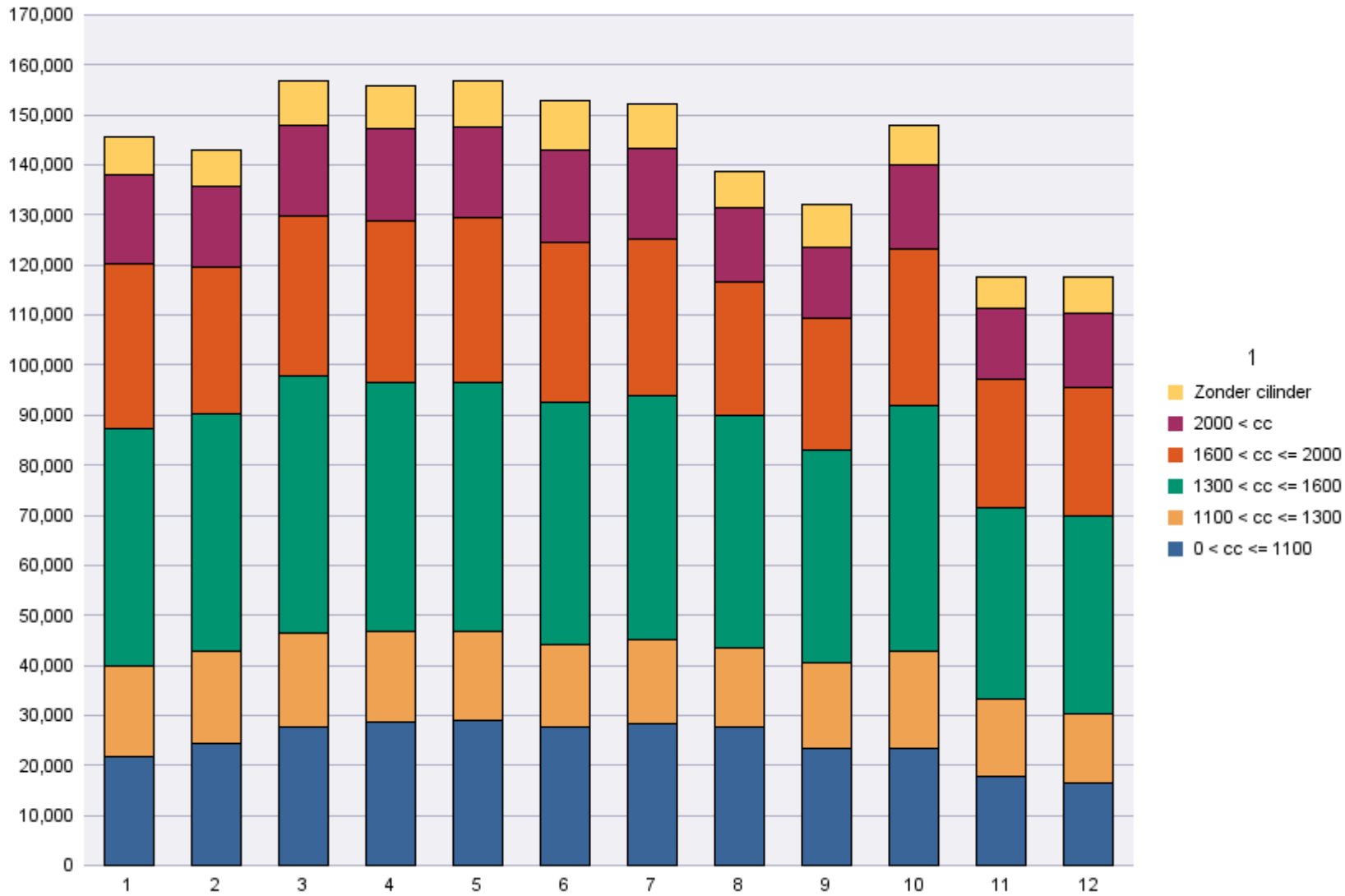
	0 < cc <= 1100	1100 < cc <= 1300	1300 < cc <= 1600	1600 < cc <= 2000	2000 < cc	Zonder cilinder	Totaal
<b>Schrappingen van nummerplaat</b>	8,907	7,238	22,600	17,310	10,088	4,466	<b>70,609</b>

Periode van inschrijving: 01/01/2019 - 31/12/2019

	0 < cc <= 1100	1100 < cc <= 1300	1300 < cc <= 1600	1600 < cc <= 2000	2000 < cc	Zonder cilinder	Totaal
<b>Bestaande nummerplaat</b>	81,460	74,929	194,247	122,929	49,661	8,094	<b>531,320</b>
<b>Nieuwe nummerplaat</b>	214,929	131,319	364,541	235,554	149,938	89,405	<b>1,185,686</b>
<b>Totaal</b>	<b>296,389</b>	<b>206,248</b>	<b>558,788</b>	<b>358,483</b>	<b>199,599</b>	<b>97,499</b>	<b>1,717,006</b>

	0 < cc <= 1100	1100 < cc <= 1300	1300 < cc <= 1600	1600 < cc <= 2000	2000 < cc	Zonder cilinder	Totaal
<b>Schrappingen van nummerplaat</b>	119,861	89,322	275,835	212,285	121,742	52,218	<b>871,263</b>

# Immatriculations / # Inschrijvingen"



## Inschrijvingen per natuurlijk of rechtspersoon

Periode van inschrijving: 01/12/2019 - 31/12/2019

	Natuurlijke personen en Rechtspersonen zonder BTW	Rechtspersonen met BTW	Totaal
Bestaande nummerplaat	31,860	4,572	36,432
Nieuwe nummerplaat	46,242	35,000	81,242
<b>Totaal</b>	<b>78,102</b>	<b>39,572</b>	<b>117,674</b>

	Natuurlijke personen en Rechtspersonen zonder BTW	Rechtspersonen met BTW	Totaal
Schrappingen van nummerplaat	42,392	28,217	70,609

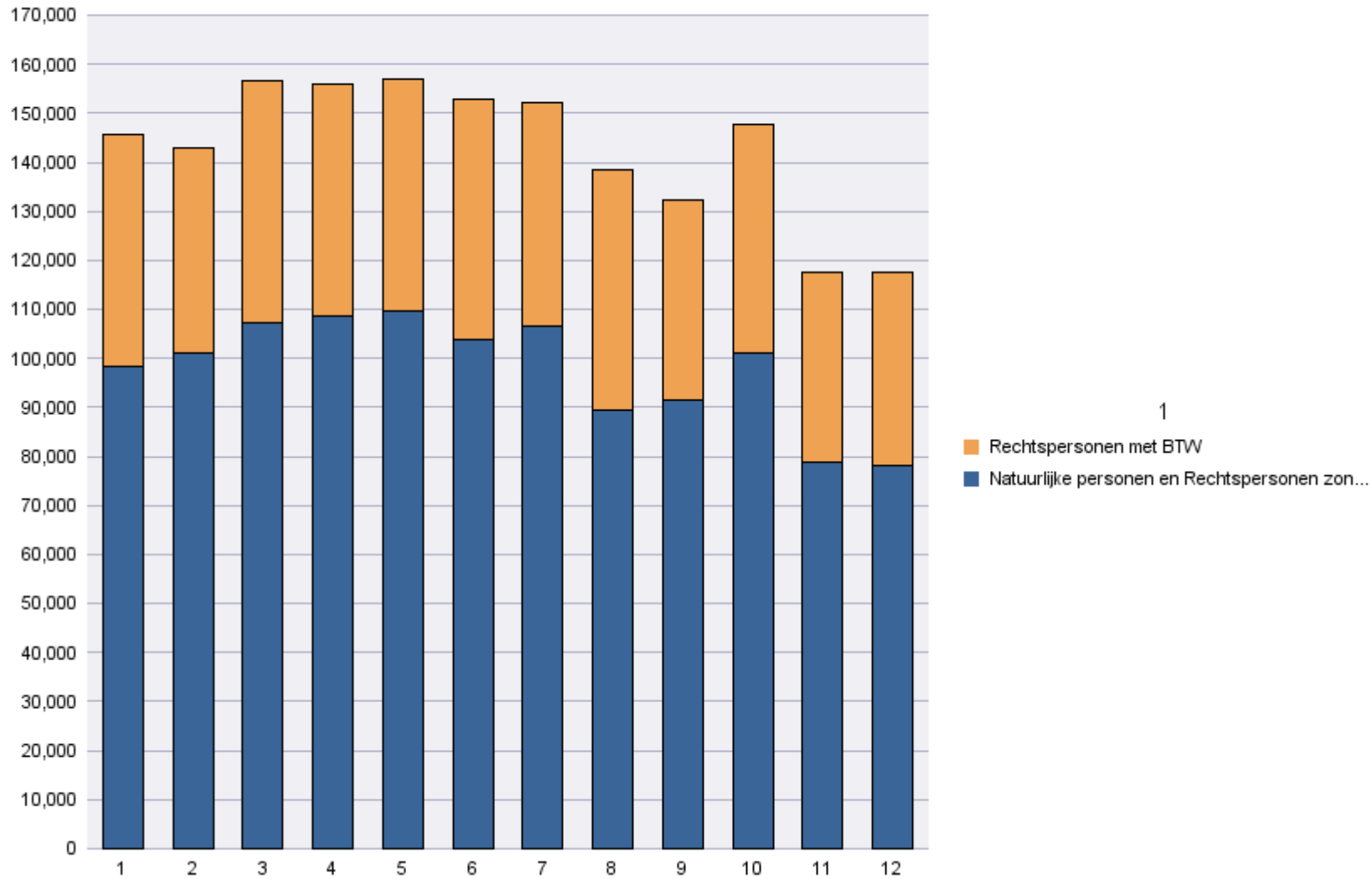
Periode van inschrijving: 01/01/2019 - 31/12/2019

	Natuurlijke personen en Rechtspersonen zonder BTW	Rechtspersonen met BTW	Totaal
Bestaande nummerplaat	461,301	70,019	531,320
Nieuwe nummerplaat	713,162	472,524	1,185,686
<b>Totaal</b>	<b>1,174,463</b>	<b>542,543</b>	<b>1,717,006</b>

	Natuurlijke personen en Rechtspersonen zonder BTW	Rechtspersonen met BTW	Totaal
Schrappingen van nummerplaat	562,171	309,092	871,263



# Immatriculations / # Inschrijvingen



1