



Federale Overheidsdienst  
Mobiliteit en Vervoer

# Kilometers afgelegd door Belgische voertuigen

in het jaar 2014

Auteur:

Marc KWANTEN

Federale Overheidsdienst Mobiliteit en Vervoer

Directoraat-generaal Duurzame Mobiliteit en Spoorbeleid

Directie Mobiliteit

[stat.mob@mobilit.fgov.be](mailto:stat.mob@mobilit.fgov.be)

# Inhoud

---

<b>1 Samenvatting</b>	<b>4</b>
1.1 Evolutie van het wegverkeer	4
1.2 Verdere verdieseling gestopt	4
1.3 Salariswagens	4
1.4 De Belg t.o.v. zijn bureu	5
<b>2 Inleiding</b>	<b>6</b>
<b>3 Beschrijving van de uitgevoerde berekeningen</b>	<b>8</b>
3.1 Overzicht van de gegevens	8
3.2 Voertuigcategorieën	8
3.3 Uitgevoerde berekeningen	9
3.3.1 Afgelegde kilometers per leeftijdsklasse (methode 1)	10
3.3.2 Vereenvoudigde berekeningsmethode (methode 2)	10
<b>4 Samenvattende tabel 2014 volgens voertuigcategorie (België + Gewesten)</b>	<b>11</b>
<b>5 Evolutie van de afgelegde kilometers per voertuigcategorie</b>	<b>16</b>
<b>6 Evolutie van de door personenwagens afgelegde kilometers per brandstoftype</b>	<b>19</b>
6.1 België + gewesten	19
6.2 Afgelegde kilometers per brandstoftype en voertuigleeftijd	23
<b>7 Salariswagens</b>	<b>24</b>
7.1 Terminologie	24
7.2 Gegevensomschrijving	24
7.3 Kilometers afgelegd door salariswagens	25
7.4 Vergelijking met wagens ingeschreven op naam van natuurlijke personen	27
<b>8 Vergelijking met andere landen (personenwagens)</b>	<b>29</b>
8.1 Nederland	29
8.2 Frankrijk	29
8.3 Duitsland	29
8.4 Afgelegde kilometers per inwoner	30
<b>9 Gedetailleerde tabellen per voertuigcategorie (brandstof + regio) volgens leeftijd</b>	<b>31</b>
9.1 Personenwagens benzine	32
9.2 Personenwagens diesel	36
9.3 Personenwagens LPG	40
9.4 Lichte bedrijfswagens diesel	44
9.5 Vrachtwagens diesel	48
9.6 Opleggertrekkers diesel	52
9.7 Bussen en autocars diesel	56

# 1 Samenvatting

---

## 1.1 Evolutie van het wegverkeer

In 2014 hebben de Belgische personenwagens in totaal 82,93 miljard kilometers afgelegd, een lichte daling van -0,2 % t.o.v. 2013. Een lichte daling van -0,1 % manifesteert zich in Vlaanderen en Wallonië terwijl de personenwagens van het Brussels Hoofdstedelijk Gewest (BHG) 1,4 % minder kilometers aflegden.

Net als de voorgaande jaren is er de evolutie van een vermindering van de jaarlijks afgelegde kilometers per personenwagen (België en Vlaanderen: -1,2 %, Wallonië -1,0 % en het BHG: -1,8 %) gecombineerd met een groei van het wagenpark (België en Vlaanderen +1,2 %, Wallonië: +1,3 %, BHG: +0,5 %). In 2013 legde een Belgische personenwagen gemiddeld 15 096 km af op jaarbasis t.o.v. 15 286 km een jaar eerder.

Voor het vrachtverkeer zijn de schommelingen traditioneel groter, en sterk gecorreleerd met de economische toestand. De Belgische lichte bedrijfswagens legden in totaal 3,3 % meer kilometers af, terwijl de vrachtwagens 2,4 % minder en de opleggetrekkers 1,7 % meer kilometers afgelegd hebben. Frappant is de sterke stijging van 30 % van het aantal afgelegde kilometers door lichte bedrijfswagens (bestelwagens) t.o.v. 2003, het eerste jaar met beschikbare cijfers. Vrachtwagens en opleggetrekkers daarentegen legden in over dezelfde periode respectievelijk 25 % en 17 % minder kilometers af.

De bussen en autocars tenslotte, legden 1,9 % meer kilometers af.

## 1.2 Verdere verdieseling gestopt

In 2014 is het aantal gereden kilometers door dieselwagens duidelijk verminderd met -1,0 %, terwijl het aantal gereden kilometers door benzine wagens met 3,1 % gestegen is. In 2014 werd 77,7 % van de totale kilometers (personenwagens) afgelegd door dieselwagens t.o.v. 78,3 % in 2013 en 78,5 % in 2012. Tot 2012 steeg dit percentage elk jaar sinds het begin van de berekeningen in 1985, toen dieselwagens goed waren voor maar 24,2 % van de afgelegde kilometers. De kentering in het aandeel ingeschreven nieuwe benzine wagens manifesteert zich nu ook duidelijk in de cijfers van de afgelegde kilometers.

Er worden steeds minder kilometers gereden met LPG-wagens. LPG was in 2014 goed voor nauwelijks 0,4 % van de afgelegde kilometers. Hoewel het aantal aardgas en elektrische wagens in 2014 sterk steeg, blijft hun aandeel in de afgelegde kilometers nog zeer marginaal. Opvallend is de sterke stijging van het gemiddeld aantal jaarlijks afgelegde kilometers per elektrische wagen: op vijf jaar tijd steeg dit van 2 904 km/jaar in 2009 naar 15 962 km/jaar in 2014. Elektrische wagens worden hoe langer hoe meer als gewone wagens gebruikt.

## 1.3 Salariswagens

Voor de eerste maal werden cijfers berekend voor de salariswagens, door de koppeling tussen de databank van RSZ en de DIV. In het 4<sup>de</sup> kwartaal van 2014 waren er in België in totaal 403 610 salariswagens. Deze legden gemiddeld 29 842 km per jaar af. Dit maakt dat

deze groep van voertuigen (7,3 % van de personenwagens) in totaal 12,52 miljard kilometer afleggen, dit is 15,1 % van het totaal.

Het wagenpark bestaat grotendeels uit dieselveertuigen (95,7 %). De gemiddelde leeftijd van de salariswagens bedraagt 2,4 jaar, terwijl dit voor het hele park van personenwagens 8,5 jaar is.

#### **1.4 De Belg t.o.v. zijn burens**

Een Belg rijdt gemiddeld 6 % meer kilometer per jaar dan een Nederlander, 9 % meer dan een Fransman en 1,5 % minder kilometer per jaar dan een Duitser.

## 2 Inleiding

---

In deze brochure vindt u de cijfers van de in 2014 afgelegde kilometers door Belgische voertuigen volgens voertuigcategorie, brandstof, leeftijd en gewest van inschrijving. Ze is een voortzetting van de in 2003 begonnen reeks.

Het doel van deze publicatie is niet alleen de evolutie van het wegverkeer weer te geven, maar ook om de antwoorden op volgende vragen te onderbouwen. Wat is de reële impact van de invoering van een nieuwe Euronorm, gezien nieuwe voertuigen meer kilometers afleggen dan oude? Wat is het relatieve belang van de verschillende brandstoftypes? Welke gevolgen heeft de uitbreiding van het wagenpark op het vlak van energie en milieu en op socio-economisch vlak? Bovendien is België betrokken partij in een reeks internationale conventies inzake milieu en rationeel energieverbruik (UNFCCC, Kyoto, EU) en is daarom verplicht om cijfers te rapporteren.

Voor deze publicatie maken we gebruik van de databank van de DIV (Directie Inschrijving Voertuigen), die o.a. de kilometerstanden (sinds eind 1999), geregistreerd door de Belgische technische controlecentra verenigd in GOCA, bevat. Omdat voor personenwagens de technische controle pas vanaf 8 jaar in alle gevallen jaarlijks verplicht<sup>1</sup> is, worden ter aanvulling gegevens van Car-Pass gebruikt.

Dit jaar worden ook cijfers gepubliceerd over de bedrijfswagens die door de werkgevers aan bepaalde van hun werknemers ter beschikking worden gesteld en die de werknemers voor andere dan louter beroepsdoeleinden gebruiken. Deze voertuigen zullen salariswagens genoemd worden, om verwarring te voorkomen met bedrijfswagens gedefinieerd als voertuigen ingeschreven op naam van een bedrijf.

De Rijksdienst voor Sociale Zekerheid (RSZ) int en beheert de sociale werkgevers- en werknemersbijdragen. In DMFA (Déclaration Multifonctionnelle/ Multifunctionele Aangifte) wordt de solidariteitsbijdrage voor privégebruik van een bedrijfsvoertuig aangegeven, en bijkomend is de vermelding van de nummerplaten van de betrokken voertuigen verplicht. Deze nummerplaten laten toe om de RSZ-data te koppelen aan de DIV-databank en zo de kilometers van de salariswagens te berekenen.

Wij bedanken GOCA, Car-Pass, de RSZ en de Stafdienst ICT voor hun medewerking bij de samenstelling van deze uitgave.

De cijfers geven enkel de afgelegde kilometers door in België ingeschreven voertuigen weer, en dus niet het totaal aantal afgelegde kilometers op de Belgische wegen. Bij vrachtwagens en opleggetrekkers vormen buitenlandse voertuigen een groot aandeel van het wegverkeer, en geven de cijfers dus geen totaalbeeld van het verkeer op de Belgische wegen. Voor personenwagens, bestelwagens en bussen zijn de kilometers door Belgische voertuigen afgelegd in het buitenland vergelijkbaar met de kilometers afgelegd door buitenlandse voertuigen in België, en klein in verhouding tot het totaal. Voor deze categorieën vormen de cijfers dus wel een goede indicator voor het totale verkeer.

Jaarlijks gerapporteerde cijfers zoals in deze publicatie hebben een grotere meerwaarde wanneer ze in hun historische context gezien worden. Daarom wordt ook de evolutie

---

<sup>1</sup> <http://www.goca.be/nl/p/ak-pa-periodieke-keuring>

weergegeven van de afgelegde kilometers per voertuigcategorie en voor personenwagens ook per brandstof.

Met deze cijfers proberen we de beleidsvoerders en onderzoeksinstellingen te voorzien van basiscijfers over de evolutie van de mobiliteit in België en de gewesten.

# 3 Beschrijving van de uitgevoerde berekeningen

---

## 3.1 Overzicht van de gegevens

Sinds eind 1999 registreren de technische controlecentra (verenigd in GOCA) de stand van de kilometerteller van het voertuig op datum van de controle. Deze gegevens worden meermaals per dag verstuurd naar de databank van de DIV (Directie Inschrijving Voertuigen) van de FOD Mobiliteit en Vervoer.

Voor deze jaarlijkse publicatie worden o.a. volgende gegevens uit de databank gebruikt:

- de eerste inschrijvingsdatum van het voertuig;
- de datum van de laatste technische controle;
- de kilometerstand geregistreerd tijdens deze technische controle;
- de datum van de technische controle een jaar eerder;
- de kilometerstand bij die controle;
- de voertuigcategorie: personenwagen, vrachtwagen, opleggetrekker, ...;
- het brandstoftype: benzine, diesel, LPG, aardgas, elektriciteit, andere;
- de locatie (gemeente) van de eigenaar van het voertuig.
- type eigenaar: persoon of bedrijf
- geboortedatum eigenaar als eigenaar een persoon is.

De frequentie van de controle verandert naargelang de categorie en het gebruik van het voertuig. Professionele voertuigen worden minstens jaarlijks gecontroleerd. Voor de meeste personenwagens is er de eerste 4 jaar geen verplichte technische keuring en, na de eerste en tweede keuring (op 4 jaar en 6 jaar), volgt de derde verplichte keuring dikwijls pas 2 jaar later.

Daarom wordt er voor personenwagens tot 9 jaar gebruik gemaakt van Car-Pass gegevens. Naast de gegevens van de technische controle bevat de Car-Pass databank ook de geregistreeerde kilometerstand van het voertuig tijdens onderhoud of herstelling bij garages, koetswerkherstellers, bandencentrales, ...

## 3.2 Voertuigcategorieën

De tabel op de volgende pagina bevat alle codes voor de voertuigtypes, hun omschrijving, frequentie (aantal voertuigen), gemiddelde leeftijd (AVG\_AGE), of het gaat om een voertuigtype met of zonder motor en of het voertuigtype al dan niet is onderworpen aan de technische controle.

Voor personenwagens worden sinds 2001 de codes AA, AB, AD en AE gebruikt, voorheen gegroepeerd in VP. Auto's voor dubbel gebruik (hoofdzakelijk breaks, monovolumes en terreinwagens) kregen vroeger de code SW, maar sinds 2001 de codes AC en AF. Ook de codes (AZ = SC), (CL = SD), (VC = SA), (L3 = M2) stemmen elk overeen met eenzelfde voertuigtype, gecodificeerd vóór 1/1/2001 en na 1/1/2001.

In deze publicatie worden verder enkel de voertuigcategorieën met motor behandeld die aan de technische keuring zijn onderworpen.



VOERTUIGCATEGORIE	VOERTUIGTYPE	OMSCHRIJVING	AANTAL	AVG_AGE	GEMOTORISEERD	TECHN_CONTR	
PERSONENWAGEN	AB	HATCHBACK	1 335 084	6	X	X	
	AC	STATIONWAGEN	1 258 055	5	X	X	
	AF	VOERTUIG MEERDERE DOELEINDEN	1 148 873	5	X	X	
	VP	PERSONENAUTO	955 608	21	X	X	
	AA	SEDAN	419 988	6	X	X	
	SW	AUTO DUBBEL GEBRUIK	202 775	16	X	X	
	AE	CABRIOLET	113 925	6	X	X	
	AD	COUPE	81 528	6	X	X	
	SA	KAMPEERWAGEN	30 959	7	X	X	
	VC	KAMPEERAUTO	16 542	21	X	X	
	OM	MINIBUS	5 805	22	X	X	
	SC	ZIEKENWAGEN	1 250	6	X	X	
	CL	LIJKAUTO	801	21	X	X	
	SD	LJKWAGEN	768	6	X	X	
	AZ	ZIEKENWAGEN	445	21	X	X	
	SB	GEPANTSERD VOERTUIG	74	14	X	X	
	LV	TRAGE PERSONENAUTO	61	23	X	X	
	BP	LICHTE PANTSER	33	65	X	X	
	LICHTE BEDRIJFSWAGEN	CT	LICHTE VRACHTWAGEN	656 838	9	X	X
		FA	VOERTUIG MEERDERE DOELEINDEN	344	12	X	X
LT		TRAGE LICHTE VRACHTWAGEN	216	16	X	X	
VRACHTWAGEN	CV	VRACHTWAGEN	100 771	16	X	X	
	DT	TAKELWAGEN	4 230	21	X	X	
	KG	KRAANWAGEN	2 214	26	X	X	
	LC	TRAGE VRACHTWAGEN	798	11	X	X	
	TR	TREKKER (VOOR OPLEGGER)	48 410	13	X	X	
OPLEGGERTREKKER	BC	BUS OF CAR	16 767	11	X	X	
	TB	TROLLEYBUS	3	41	X		
GEMOTORISEERDE 2-, 3- EN 4-WIELER	L3	MOTORFIETS	239 702	7	X		
	M2	MOTORFIETS	186 762	29	X		
	L6	VIERWIELER MET MOTOR	22 462	7	X		
	L5	DRIEWIELER MET MOTOR	2 624	8	X		
	L7	QUAD	1 340	3	X		
	L4	MOTORFIETS MET SIDECAR	121	21	X		
LANDBOUWVOERTUIG	TL	LANDBOUWTRACTOR	180 840	29	X		
	LA	LANDBOUWMATERIEEL	10 415	13	X		
	MM	MAAIMACHINE	5 403	41	X		
	ML	LANDBOUWMOTOR	4 074	44	X		
VOERTUIG SPECIALE DOELEINDEN	MT	BEDRIJFSMATERIEEL	44 187	16	X		
	PO	HAVENVOERTUIG	32	5	(X)		
	SF	SPECIAAL VOERTUIG	27	2	X		
	BF	BRANDWEERWAGEN (OUDE TYPE)	22	50	X		
	TO	TOERISTENTREIN	12	9	X		
	TT	TRAAG VOERTUIG (NA OMVORMING)	10	28	X		
	TP	ALL TYPES	2	14	X		
OPLEGGER	OS	OPLEGGER	89 554	11		X	
	OA	TRAGE OPLEGGER	3 568	7		X	
	CO	KAMPEEROPLEGGER	16	12		X	
AANHANGWAGEN	AR	AANHANGWAGEN	153 653	12		X	
	CR	KAMPEERAANHANGWAGEN	44 188	17		X	
	OR	WERKTUIGAANHANGWAGEN	12 518	13		X	
	BR	BOOTAANHANGWAGEN	7 408	15		X	
	KM	KERMIS	732	29			
	RL	TRAGE AANHANGWAGEN	391	10		X	
	PR	ZWEEFVLIEGTUIGAANHANGWAGEN	245	23		X	

Aantal voertuigtypes in DIV-databank op 31 december 2014: 55 in totaal, 45 gemotoriseerd, 36 onderworpen aan technische controle

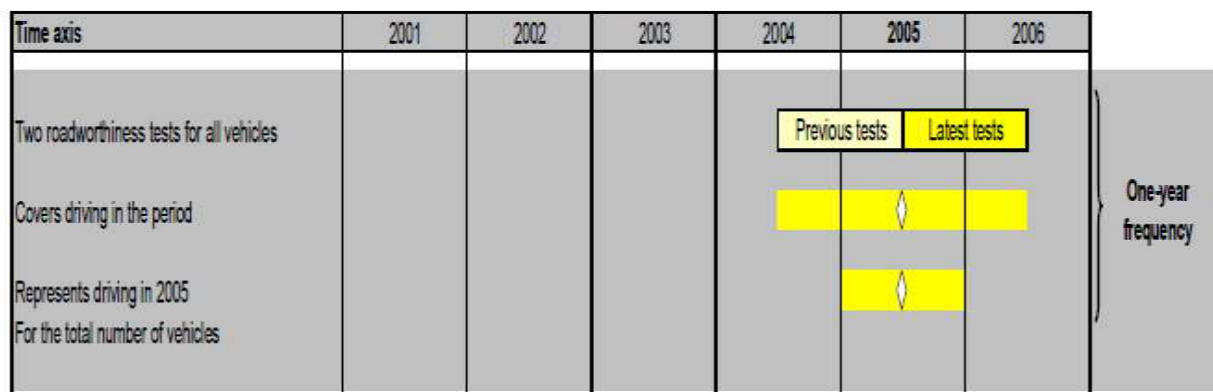
### 3.3 Uitgevoerde berekeningen

In tegenstelling tot sommige buurlanden waar de gegevens via een steekproefonderzoek verzameld worden, beschikt men in België over gegevens van de meeste voertuigen, dankzij de registratie van de kilometerstand bij de technische keuring (GOCA) en bij het onderhoud (Car-Pass).

Sinds 1 januari 2006 zijn de laatste 2 kilometerstanden via de technische keuring beschikbaar en kan men de afgelegde kilometers per leeftijdsklasse berekenen (methode 1). Wanneer er weinig gegevens beschikbaar zijn (te weinig voertuigen per leeftijdsklasse), wordt een vereenvoudigde berekeningsmethode toegepast (methode 2).

### 3.3.1 Afgelegde kilometers per leeftijdsklasse (methode 1)

Aangezien er tussen 2 beschikbare kilometerstanden (of technische controles) meestal een periode zit van ongeveer 1 jaar, wordt voor de bepaling van de afgelegde kilometers in een bepaald jaar, gewerkt met de beschikbare kilometerstanden geregistreerd tot het midden van het volgende jaar, zoals weergegeven in onderstaande figuur<sup>2</sup>.



Deze gegevens worden vervolgens gegroepeerd per voertuigcategorie (aard en brandstof) en stijgende leeftijdsklasse (klasse 0 = 0 tot 1 jaar, klasse 1 = 1 tot 2 jaar, klasse 2 = 2 tot 3 jaar, ... en tenslotte klasse 20 voor voertuigen ouder dan 20 jaar).

Deze gemiddelde kilometerstanden per categorie, brandstof en leeftijd van de gecontroleerde voertuigen met 2 gevalideerde kilometerstanden, worden toegepast op het geheel van het voertuigenpark van dezelfde categorie (categorie, brandstof, leeftijd).

Er werd echter een correctie uitgevoerd voor de voertuigen van 20 jaar en ouder, waarvan een deel inactief is. In dit geval wordt het gemiddelde aantal km verminderd, rekening houdend met de verhouding van het aantal voertuigen dat het laatste jaar bij de autokeuring is verschenen tot het aantal voertuigen van het park.

### 3.3.2 Vereenvoudigde berekeningsmethode (methode 2)

Voor sommige voertuigcategorieën is methode 1 niet haalbaar, omdat er te weinig gegevens (voertuigen) beschikbaar zijn. Voor deze voertuigen wordt de gemiddelde kilometerstand van gecontroleerde voertuigen met 2 gevalideerde kilometerstanden niet berekend per leeftijdscategorie, maar voor alle leeftijden samen. Deze wordt dan toegepast op alle voertuigen van dezelfde categorie en met dezelfde brandstof.

<sup>2</sup> UNECE, 2007. Handbook on statistics on road traffic

## 4 Samenvattende tabel 2014 volgens voertuigcategorie (België + Gewesten)

---

### Voorafgaande opmerkingen:

De **voertuigtypes** worden bepaald met de standaardcodes van de DIV en gegroepeerd in 5 categorieën: personenwagens, lichte vrachtwagens, vrachtwagens, opleggetrekkers en bussen/autocars.

De **brandstoftypes** zijn benzine, diesel, LPG, aardgas en elektriciteit. De vermelding “andere” wordt gebruikt wanneer de brandstof onbekend is (dikwijls het geval vóór 1952) of wanneer het een andere weinig voorkomende brandstofsoort is. Hybride en plug-in hybride voertuigen worden toegevoegd aan de conventionele voertuigen met hetzelfde brandstoftype.

Wanneer de gemiddelde leeftijd van een categorie (combinatie voertuigcategorie en brandstoftype) groter is dan 30 jaar, wordt het aantal afgelegde kilometers gelijkgesteld aan nul.

Voertuigcategorieën die niet aan een periodieke technische controle zijn onderworpen, en waarvan dus ook nagenoeg geen kilometerstanden beschikbaar zijn, worden niet opgenomen in de tabellen.

De afgelegde kilometers zijn zowel reëel als op jaarbasis berekend. Verder worden het aantal voertuigen ingeschreven op 31 december en het totaal aantal in 2014 ingeschreven voertuigen vermeld.

**Km in 2014 (jaarbasis):** De afgelegde kilometers worden berekend alsof ieder voertuig een heel jaar is ingeschreven. Dit cijfer is interessant als maat voor hoeveel km er gemiddeld per jaar met een bepaald voertuigtype gereden wordt.

**Km in 2014 (reëel):** bij dit cijfer wordt rekening gehouden met de periode dat een uitgeschreven of nieuw ingeschreven voertuig effectief gereden heeft in 2014. Voor de uitgeschreven voertuigen wordt aangenomen dat ze een vergelijkbaar rijgedrag hebben als de nog ingeschreven voertuigen van dezelfde leeftijdsklasse.

**Aantal voertuigen (31/12/2014):** aantal ingeschreven voertuigen op 31/12/2014, interessant om de evolutie van het voertuigenpark op te volgen.

**Totaal aantal voertuigen (2014):** totaal aantal ingeschreven voertuigen in 2014, inclusief de in de loop van dat jaar uitgeschreven voertuigen.

Voor de berekening van het totaal aantal jaarlijks afgelegde kilometers van een bepaald voertuigtype, wordt "Km in 2014 (reëel)" vermenigvuldigd met "Totaal aantal voertuigen (2014)".

De kerncijfers zijn de afgelegde kilometers per voertuig op jaarbasis en het aantal voertuigen op 31 december. De reële afgelegde kilometers per voertuig en het totaal aantal voertuigen worden enkel gebruikt worden voor de berekening van het totaal aantal jaarlijks afgelegde kilometers. Daarom zijn deze in onderstaande tabellen in het grijs weergegeven.

**AFGELEGDE KILOMETERS PER VOERTUIGCATEGORIE IN 2014 (België)**  
**KILOMETRAGE PARCOURU PAR CATEGORIE DE VEHICULE EN 2014 (Belgique)**

Meth.= (1) Km bepaald per leeftijdsklasse : zie aparte grafieken  
 (2) Km is het gemiddelde van (kilometerstand / levensduur)

(1) Km déterminé par classe d'âge : voir graphiques séparés  
 (2) Km égal à la moyenne des (kilométrage total / durée de vie)

DIV Codes	Voertuigcategorie [category UNECE]	Brandstof	Aantal voertuigen (31/12/2014)	Gemiddelde leeftijd	Gemiddelde kilometerstand	Km in 2014 (jaarbasis)	Meth.	Km in 2013 (jaarbasis)	%	Totaal aantal voertuigen (2014)	Km in 2014 (reëel)	
Codes DIV	Catégorie de véhicule [category UNECE]	Carburant	Nombre de véhicules (31/12/2014)	Age moyen	Kilométrage moyen	Km en 2014 (sur base annuelle)	Meth.	Km en 2013 (sur base annuelle)	%	Nombre total de véhicules (2014)	Km en 2014 (réel)	
AA,AB,AC,AD, AE,AF,AZ,BP, CL,LV,OM,SA, SB,SC,SD,SW, VC,VP	Personenwagens Voitures [cat. M1]	Benzine / Essence	2 069 017	11,2	83 484	8 962	(1)	8 872	1,0%	2 213 316	8 193	
		Diesel / Diesel	3 460 266	6,6	113 379	18 841	(1)	19 119	-1,5%	3 752 072	17 166	
		LPG / GPL	20 972	14,4	186 125	15 376	(1)	15 766	-2,5%	24 418	14 039	
		Aardgas / Gaz nat.	1 253	1,4	27 945	21 142	(2)	22 083	-4,3%	1 285	15 030	
		Elektr. / Electr.	2 199	1,5	21 907	15 962	(2)	10 830	47,4%	2 366	10 378	
		Andere/ Autre	18 866	61,9	0	0		0			18 876	0
	<b>Tot.</b>		<b>5 572 573</b>	<b>8,5</b>	<b>102 114</b>	<b>15 096</b>		<b>15 286</b>	<b>-1,2%</b>	<b>6 012 333</b>	<b>13 793</b>	
CT,FA,LT	Lichte bedrijfswagen Véh. utilitaire léger [cat. N1]	Benzine / Essence	29 232	23,2	99 932	5 648	(1)	5 465	3,3%	30 963	5 341	
		Diesel / Diesel	614 399	7,5	121 150	17 526	(1)	17 507	0,1%	659 555	16 373	
		LPG / GPL	9 863	13,2	156 470	13 335	(1)	12 677	5,2%	10 734	12 421	
		Aardgas / Gaz nat.	447	2,5	44 604	17 877	(2)	17 798	0,4%	460	17 326	
		Elektr. / Electr.	521	2,9	17 443	6 297	(2)	6 411	-1,8%	551	5 466	
		Andere / Autre	2 936	63,3	0	0		0			2 936	0
	<b>Tot.</b>		<b>657 398</b>	<b>8,5</b>	<b>120 061</b>	<b>16 848</b>		<b>16 812</b>	<b>0,2%</b>	<b>705 199</b>	<b>15 753</b>	
CV,DT,KG,LC	Vrachtwagen Camion [cat. N2, N3]	Benzine / Essence	2 620	55,9	0	0		0		2 684	0	
		Diesel / Diesel	100 742	13,6	282 699	21 888	(1)	22 198	-1,4%	107 659	20 614	
		LPG / GPL	227	24,6	285 112	12 405	(2)	14 157	-12,4%	237	10 449	
		Aardgas / Gaz nat.	26	1,7	32 551	18 791	(2)	21 075	-10,8%	26	14 253	
		Elektr. / Electr.	8	7,3	11 111	1 309	(2)	1 373	-4,7%	8	1 309	
		Andere / Autre	4 390	65,5	0	0		0			4 390	0
	<b>Tot.</b>		<b>108 013</b>	<b>16,8</b>	<b>264 277</b>	<b>20 445</b>		<b>20 746</b>	<b>-1,5%</b>	<b>115 004</b>	<b>19 323</b>	
TR	Opleggertrekker Tracteur de semi-remorque [cat. N3]	Benzine / Essence	241	56,0	0	0		0		243	0	
		Diesel / Diesel	44 398	8,6	441 622	72 564	(1)	73 004	-0,6%	49 520	66 299	
		LPG / GPL	23	27,4	624 139	90 896	(2)	89 542	1,5%	24	86 864	
		Aardgas / Gaz nat.	7	1,6	98 397	60 277	(2)	54 580	10,4%	9	40 185	
		Elektr. / Electr.	3	51,7	0	0		0			3	0
		Andere / Autre	3 738	62,4	0	0		0			3 746	0
	<b>Tot.</b>		<b>48 410</b>	<b>13,0</b>	<b>405 333</b>	<b>66 602</b>		<b>66 917</b>	<b>-0,5%</b>	<b>53 545</b>	<b>61 361</b>	
BC, TB	Bus of autocar Autobus ou autocar [cat. M2, M3]	Benzine / Essence	119	48,3	0	0		0		124	0	
		Diesel / Diesel	16 549	10,5	358 876	39 012	(1)	39 774	-1,9%	17 588	36 706	
		LPG / GPL	0		0	0		0			1	0
		Aardgas / Gaz nat.	3	27,1	0	0		0			3	0
		Elektr. / Electr.	4	1,7	678	198	(2)	0			4	657
		Andere / Autre	92	56,6	0	0		0			92	0
	<b>Tot.</b>		<b>16 767</b>	<b>11,1</b>	<b>354 211</b>	<b>38 505</b>		<b>39 236</b>	<b>-1,9%</b>	<b>17 812</b>	<b>36 245</b>	

**AFGELEGDE KILOMETERS PER VOERTUIGCATEGORIE IN 2014 (Vlaanderen)**  
**KILOMETRAGE PARCOURS PAR CATEGORIE DE VEHICULE EN 2014 (Flandre)**

Meth.= (1) Km bepaald per leeftijdsklasse : zie aparte grafieken  
 (2) Km is het gemiddelde van (kilometerstand / levensduur)

(1) Km déterminé par classe d'âge : voir graphiques séparés  
 (2) Km égal à la moyenne des (kilométrage total / durée de vie)

DIV Codes	Voertuigcategorie [category UNECE]	Brandstof	Aantal voertuigen (31/12/2014)	Gemiddelde leeftijd	Gemiddelde kilometerstand	Km in 2014 (jaarbasis)	Meth.	Km in 2013 (jaarbasis)	%	Totaal aantal voertuigen (2014)	Km in 2014 (reëel)
Codes DIV	Catégorie de véhicule [category UNECE]	Carburant	Nombre de véhicules (31/12/2014)	Age moyen	Kilométrage moyen	Km en 2014 (sur base annuelle)	Meth.	Km en 2013 (sur base annuelle)	%	Nombre total de véhicules (2014)	Km en 2014 (réel)
AA,AB,AC,AD,AE,AF,AZ,BP,CL,LV,OM,SA,SB,SC,SD,SW,VC,VP	Personenwagens Voitures [cat. M1]	Benzine / Essence	1 236 157	10,6	79 559	8 850	(1)	8 783	0,8%	1 314 798	8 139
		Diesel / Diesel	2 067 322	6,8	113 501	18 283	(1)	18 530	-1,3%	2 222 115	16 776
		LPG / GPL	13 397	14,7	186 412	14 771	(1)	15 214	-2,9%	15 545	13 512
		Aardgas / Gaz nat.	1 002	1,3	25 900	20 934	(2)	22 738	-7,9%	1 014	14 857
		Elektr. / Electr.	1 317	1,5	23 221	17 169	(2)	10 935	57,0%	1 397	11 890
		Andere/ Autre	6 426	61,7		0		0		6 435	0
	<b>Tot.</b>		<b>3 325 621</b>	<b>8,3</b>	<b>100 897</b>	<b>14 727</b>		<b>14 904</b>	<b>-1,2%</b>	<b>3 561 304</b>	<b>13 540</b>
CT,FA,LT	Lichte bedrijfswagen Véh. utilitaire léger [cat. N1]	Benzine / Essence	15 359	21,0	94 983	6 353	(1)	6 144	3,4%	16 305	5 990
		Diesel / Diesel	377 671	7,5	120 211	17 124	(1)	17 127	0,0%	402 567	16 063
		LPG / GPL	6 479	12,9	154 032	13 009	(1)	12 491	4,1%	7 013	12 126
		Aardgas / Gaz nat.	314	2,2	38 814	18 120	(2)	18 313	-1,1%	323	15 755
		Elektr. / Electr.	342	2,9	17 818	6 507	(2)	6 507	0,0%	368	5 506
		Andere / Autre	1 119	62,3		0		0		1 119	0
	<b>Tot.</b>		<b>401 284</b>	<b>8,2</b>	<b>119 306</b>	<b>16 589</b>		<b>16 580</b>	<b>0,1%</b>	<b>427 695</b>	<b>15 564</b>
CV,DT,KG,LC	Vrachtwagen Camion [cat. N2, N3]	Benzine / Essence	1 152	56,1		0		0		1 196	0
		Diesel / Diesel	64 725	12,9	278 488	22 626	(1)	22 745	-0,5%	69 182	21 296
		LPG / GPL	143	20,3	225 093	12 439	(2)	14 695	-15,3%	150	9 512
		Aardgas / Gaz nat.	23	1,8	31 526	17 548	(2)	19 118	-8,2%	23	13 191
		Elektr. / Electr.	6	3,0	4 978	1 262	(2)	0		6	1 262
		Andere / Autre	1 776	65,1		0		0		1 776	0
	<b>Tot.</b>		<b>67 825</b>	<b>15,0</b>	<b>266 245</b>	<b>21 624</b>		<b>21 750</b>	<b>-0,6%</b>	<b>72 333</b>	<b>20 393</b>
TR	Opleggertrekker Tracteur de semi-remorque [cat. N3]	Benzine / Essence	101	55,3		0		0		103	0
		Diesel / Diesel	30 286	7,8	440 209	73 733	(1)	74 372	-0,9%	33 975	67 198
		LPG / GPL	16	19,3	472 213	94 426	(2)	86 854	8,7%	17	89 429
		Aardgas / Gaz nat.	6	1,2	74 835	59 855	(2)	50 782	17,9%	6	59 855
		Elektr. / Electr.	0			0		0		0	0
		Andere / Autre	1 523	62,3		0		0		1 527	0
	<b>Tot.</b>		<b>31 932</b>	<b>10,6</b>	<b>417 768</b>	<b>69 991</b>		<b>70 570</b>	<b>-0,8%</b>	<b>35 628</b>	<b>64 133</b>
BC, TB	Bus of autocar Autobus ou autocar [cat. M2, M3]	Benzine / Essence	69	51,7		0		0		73	0
		Diesel / Diesel	9 020	10,2	377 282	42 399	(1)	42 821	-1,0%	9 641	39 747
		LPG / GPL	0					0		1	0
		Aardgas / Gaz nat.	0					0		0	0
		Elektr. / Electr.	4	1,7	678	198	(2)	0		4	657
		Andere / Autre	58	55,1		0		0		58	0
	<b>Tot.</b>		<b>9 151</b>	<b>10,8</b>	<b>371 882</b>	<b>41 792</b>		<b>42 215</b>	<b>-1,0%</b>	<b>9 777</b>	<b>39 194</b>

**AFGELEGDE KILOMETERS PER VOERTUIGCATEGORIE IN 2014 (Wallonië)**  
**KILOMETRAGE PARCOURU PAR CATEGORIE DE VEHICULE EN 2014 (Wallonie)**

Meth.= (1) Km bepaald per leeftijdsklasse : zie aparte grafieken  
 (2) Km is het gemiddelde van (kilometerstand / levensduur)

(1) Km déterminé par classe d'âge : voir graphiques séparés  
 (2) Km égal à la moyenne des (kilométrage total / durée de vie)

DIV Codes	Voertuigcategorie [category UNECE]	Brandstof	Aantal voertuigen (31/12/2014)	Gemiddelde leeftijd	Gemiddelde kilometerstand	Km in 2014 (jaarbasis)	Meth.	Km in 2013 (jaarbasis)	%	Totaal aantal voertuigen (2014)	Km in 2014 (reëel)
Codes DIV	Catégorie de véhicule [category UNECE]	Carburant	Nombre de véhicules (31/12/2014)	Age moyen	Kilométrage moyen	Km en 2014 (sur base annuelle)	Meth.	Km en 2013 (sur base annuelle)	%	Nombre total de véhicules (2014)	Km en 2014 (réel)
AA,AB,AC,AD, AE,AF,AZ,BP, CL,LV,OM,SA, SB,SC,SD,SW, VC,VP	Personenwagens Voitures [cat. M1]	Benzine / Essence	637 425	11,7	89 421	9 548	(1)	9 419	1,4%	683 435	8 750
		Diesel / Diesel	1 066 888	6,5	115 902	19 328	(1)	19 561	-1,2%	1 155 465	17 774
		LPG / GPL	6 444	13,3	185 329	17 164	(1)	17 435	-1,6%	7 539	15 629
		Aardgas / Gaz nat.	131	1,8	41 528	24 467	(2)	24 051	1,7%	138	18 416
		Elektr. / Electr.	374	1,6	27 122	18 050	(2)	14 674	23,0%	383	11 753
		Andere/Autre	8 346	62,6		0		0		8 347	0
	<b>Tot.</b>		<b>1 719 608</b>	<b>8,7</b>	<b>105 758</b>	<b>15 601</b>		<b>15 766</b>	<b>-1,0%</b>	<b>1 855 307</b>	<b>14 360</b>
CT,FA,LT	Lichte bedrijfswagen Véh. utilitaire léger [cat. N1]	Benzine / Essence	10 880	24,8	106 900	5 292	(1)	5 195	1,9%	11 536	5 003
		Diesel / Diesel	175 352	7,9	127 853	17 565	(1)	17 498	0,4%	187 716	16 482
		LPG / GPL	2 986	13,6	161 292	14 238	(1)	13 208	7,8%	3 272	13 308
		Aardgas / Gaz nat.	112	3,6	60 020	16 241	(2)	16 172	0,4%	115	21 158
		Elektr. / Electr.	84	3,2	20 210	7 239	(2)	7 346	-1,5%	86	6 368
		Andere / Autre	1 188	64,1		0		0		1 188	0
	<b>Tot.</b>		<b>190 602</b>	<b>9,3</b>	<b>126 296</b>	<b>16 697</b>		<b>16 608</b>	<b>0,5%</b>	<b>203 913</b>	<b>15 684</b>
CV,DT,KG,LC	Vrachtwagen Camion [cat. N2, N3]	Benzine / Essence	1 226	56,3		0		0		1 246	0
		Diesel / Diesel	25 975	16,1	305 678	19 774	(1)	20 247	-2,3%	27 693	18 653
		LPG / GPL	69	31,9		0		0		72	0
		Aardgas / Gaz nat.	1	0,1		0		0		1	0
		Elektr. / Electr.	2	20,3	27 739	1 356	(2)	1 373	-1,2%	2	1 356
		Andere / Autre	2 026	65,7		0		0		2 026	0
	<b>Tot.</b>		<b>29 299</b>	<b>21,2</b>	<b>271 000</b>	<b>17 530</b>		<b>17 960</b>	<b>-2,4%</b>	<b>31 040</b>	<b>16 642</b>
TR	Opleggertrekker Tracteur de semi-remorque [cat. N3]	Benzine / Essence	123	58,8		0		0		123	0
		Diesel / Diesel	8 118	13,3	523 873	64 070	(1)	63 857	0,3%	9 188	58 191
		LPG / GPL	6	52,2		0		0		6	0
		Aardgas / Gaz nat.	0			0		0		2	0
		Elektr. / Electr.	0			0		0		0	0
		Andere / Autre	2 126	62,5		0		0		2 130	0
	<b>Tot.</b>		<b>10 373</b>	<b>23,9</b>	<b>409 987</b>	<b>50 141</b>		<b>50 226</b>	<b>-0,2%</b>	<b>11 449</b>	<b>46 699</b>
BC, TB	Bus of autocar Autobus ou autocar [cat. M2, M3]	Benzine / Essence	31	43,0		0		0		32	0
		Diesel / Diesel	4 904	10,5	431 990	36 823	(1)	38 276	-3,8%	5 118	35 316
		LPG / GPL	0			0		0		0	0
		Aardgas / Gaz nat.	0			0		0		0	0
		Elektr. / Electr.	0			0		0		0	0
		Andere / Autre	18	56,6		0		0		18	0
	<b>Tot.</b>		<b>4 953</b>	<b>10,8</b>	<b>427 716</b>	<b>36 458</b>		<b>37 867</b>	<b>-3,7%</b>	<b>5 168</b>	<b>34 974</b>

**AFGELEGDE KILOMETERS PER VOERTUIGCATEGORIE IN 2014 (BHG)**  
**KILOMETRAGE PARCOURU PAR CATEGORIE DE VEHICULE EN 2014 (RBC)**

Meth.= (1) Km bepaald per leeftijdsklasse : zie aparte grafieken  
 (2) Km is het gemiddelde van (kilometerstand / levensduur)

(1) Km déterminé par classe d'âge : voir graphiques séparés  
 (2) Km égal à la moyenne des (kilométrage total / durée de vie)

DIV Codes	Voertuigcategorie [category UNECE]	Brandstof	Aantal voertuigen (31/12/2014)	Gemiddelde leeftijd	Gemiddelde kilometerstand	Km in 2014 (jaarbasis)	Meth.	Km in 2013 (jaarbasis)	%	Totaal aantal voertuigen (2014)	Km in 2014 (reëel)
Codes DIV	Catégorie de véhicule [category UNECE]	Carburant	Nombre de véhicules (31/12/2014)	Age moyen	Kilométrage moyen	Km en 2014 (sur base annuelle)	Meth.	Km en 2013 (sur base annuelle)	%	Nombre total de véhicules (2014)	Km en 2014 (réel)
AA,AB,AC,AD, AE,AF,AZ,BP, CL,LV,OM,SA, SB,SC,SD,SW, VC,VP	Personenwagens Voitures [cat. M1]	Benzine / Essence	189 867	13,5	89 745	7 889	(1)	7 782	1,4%	208 269	6 861
		Diesel / Diesel	314 525	5,9	103 673	21 031	(1)	21 582	-2,6%	360 719	17 789
		LPG / GPL	1 022	16,5	189 845	13 253	(1)	12 752	3,9%	1 200	12 059
		Aardgas / Gaz nat.	118	1,6	30 344	19 056	(2)	16 188	17,7%	131	12 850
		Elektr. / Electr.	508	1,4	15 138	11 365	(2)	7 396	53,7%	586	5 887
		Andere/ Autre	4 091	60,8		0		0			4 091
	<b>Tot.</b>		<b>510 131</b>	<b>9,2</b>	<b>97 725</b>	<b>15 945</b>		<b>16 245</b>	<b>-1,8%</b>	<b>574 996</b>	<b>13 679</b>
CT,FA,LT	Lichte bedrijfswagen Véh. utilitaire léger [cat. N1]	Benzine / Essence	2 923	28,6	92 623	3 388	(1)	3 062	10,6%	3 042	3 270
		Diesel / Diesel	59 722	6,2	107 344	20 255	(1)	20 215	0,2%	67 417	18 194
		LPG / GPL	370	13,8	157 140	14 009	(1)	12 695	10,4%	419	12 595
		Aardgas / Gaz nat.	21	2,0	40 136	22 589	(2)	21 713	4,0%	22	20 531
		Elektr. / Electr.	95	3,0	13 617	4 808	(2)	4 859	-1,0%	97	4 550
		Andere / Autre	629	63,4		0		0			629
	<b>Tot.</b>		<b>63 760</b>	<b>7,9</b>	<b>105 738</b>	<b>19 224</b>		<b>19 145</b>	<b>0,4%</b>	<b>71 626</b>	<b>17 350</b>
CV,DT,KG,LC	Vrachtwagen Camion [cat. N2, N3]	Benzine / Essence	235	53,6		0		0		235	0
		Diesel / Diesel	8 892	11,8	232 874	22 996	(1)	23 940	-3,9%	9 591	21 624
		LPG / GPL	14	32,2		0		0		14	0
		Aardgas / Gaz nat.	2	1,7	68 202	38 676	(2)	44 560	-13,2%	2	38 676
		Elektr. / Electr.	0			0		0		0	0
		Andere / Autre	588	66,4		0		0		588	0
	<b>Tot.</b>		<b>9 731</b>	<b>16,2</b>	<b>212 809</b>	<b>21 021</b>		<b>21 918</b>	<b>-4,1%</b>	<b>10 430</b>	<b>19 892</b>
TR	Opleggertrekker Tracteur de semi-remorque [cat. N3]	Benzine / Essence	12	54,6		0		0		12	0
		Diesel / Diesel	2 397	7,8	365 273	64 496	(1)	68 879	-6,4%	2 647	59 496
		LPG / GPL	1	8,2	527 698	19 100		0		1	19 100
		Aardgas / Gaz nat.	1	4,1	229 121	61 546	(2)	62 177	-1,0%	1	61 546
		Elektr. / Electr.	3	51,7		0		0		3	0
		Andere / Autre	88	63,1		0		0		88	0
	<b>Tot.</b>		<b>2 502</b>	<b>10,1</b>	<b>350 246</b>	<b>61 822</b>		<b>66 042</b>	<b>-6,4%</b>	<b>2 752</b>	<b>57 255</b>
BC, TB	Bus of autocar Autobus ou autocar [cat. M2, M3]	Benzine / Essence	19	44,9		0		0		19	0
		Diesel / Diesel	1 923	11,1	337 150	30 031	(1)	29 462	1,9%	2 065	27 390
		LPG / GPL	0			0		0		0	0
		Aardgas / Gaz nat.	3	27,1		0		0		3	0
		Elektr. / Electr.	0			0		0		0	0
		Andere / Autre	16	61,8		0		0		16	0
	<b>Tot.</b>		<b>1 961</b>	<b>11,8</b>	<b>330 617</b>	<b>29 449</b>		<b>28 829</b>	<b>2,2%</b>	<b>2 103</b>	<b>26 895</b>

## 5 Evolutie van de afgelegde kilometers per voertuigcategorie

### Voorafgaande opmerkingen:

De cijfers geven enkel de kilometers afgelegd door voertuigen ingeschreven in België (en van eigenaars in de respectievelijke gewesten).

Voor vrachtwagens en opleggetrekkers wordt een groot deel van het wegverkeer veroorzaakt door buitenlandse vrachtwagens en trekkers, en geven de cijfers dus geen totaalbeeld van het verkeer op de Belgische wegen.

Voor personenwagens, bestelwagens en bussen zijn de kilometers door Belgische voertuigen afgelegd in het buitenland vergelijkbaar met de kilometers afgelegd door buitenlandse voertuigen in België en klein in verhouding tot het totaal. Voor deze categorieën vormen de cijfers dus wel een goede indicator voor het totale verkeer.

Deze cijfers bevestigen dat de toename van het wegverkeer in het laatste decennium het gevolg was van het groeiende wagenpark, omdat de gemiddeld jaarlijks afgelegde kilometers gedaald zijn.

België	2007	2008	2009	2010	2011	2012	2013	2014
aantal personenwagens	5 042 095	5 123 972	5 191 714	5 275 610	5 406 362	5 440 754	5 504 809	5 572 573
km/jaar per personenwagen	15 741	15 690	15 867	15 649	15 489	15 311	15 286	15 096
<b>km personenwagens (miljard)</b>	<b>79,37</b>	<b>80,40</b>	<b>82,38</b>	<b>82,56</b>	<b>83,74</b>	<b>83,30</b>	<b>83,09</b>	<b>82,93</b>
aantal lichte bedrijfswagens	537 640	557 457	572 074	586 889	610 315	622 290	641 224	657 398
km/jaar per lichte bedrijfswagen	19 869	18 842	18 223	18 163	17 576	17 600	16 812	16 848
<b>km lichte bedrijfswagens (miljard)</b>	<b>10,68</b>	<b>10,50</b>	<b>10,42</b>	<b>10,66</b>	<b>10,73</b>	<b>10,95</b>	<b>10,75</b>	<b>11,11</b>
aantal vrachtwagens	106 108	106 141	105 372	111 209	111 249	109 963	108 780	108 013
km/jaar per vrachtwagen	24 115	23 088	22 494	22 654	22 054	21 757	20 746	20 445
<b>km vrachtwagens (miljard)</b>	<b>2,56</b>	<b>2,45</b>	<b>2,37</b>	<b>2,52</b>	<b>2,45</b>	<b>2,39</b>	<b>2,28</b>	<b>2,22</b>
aantal opleggetrekkers	48 040	49 088	47 408	46 663	46 816	45 999	47 978	48 410
km/jaar per opleggetrekker	81 013	72 687	68 582	71 955	69 501	67 472	66 917	66 602
<b>km opleggetrekkers (miljard)</b>	<b>3,89</b>	<b>3,57</b>	<b>3,25</b>	<b>3,36</b>	<b>3,25</b>	<b>3,10</b>	<b>3,23</b>	<b>3,29</b>
aantal bussen en autocars	15 466	15 977	16 059	16 224	16 089	15 984	16 261	16 767
km/jaar per bus of autocar	40 052	39 337	39 364	38 573	39 454	39 903	39 236	38 505
<b>km bussen en autocars (miljard)</b>	<b>0,62</b>	<b>0,63</b>	<b>0,63</b>	<b>0,63</b>	<b>0,63</b>	<b>0,64</b>	<b>0,63</b>	<b>0,65</b>

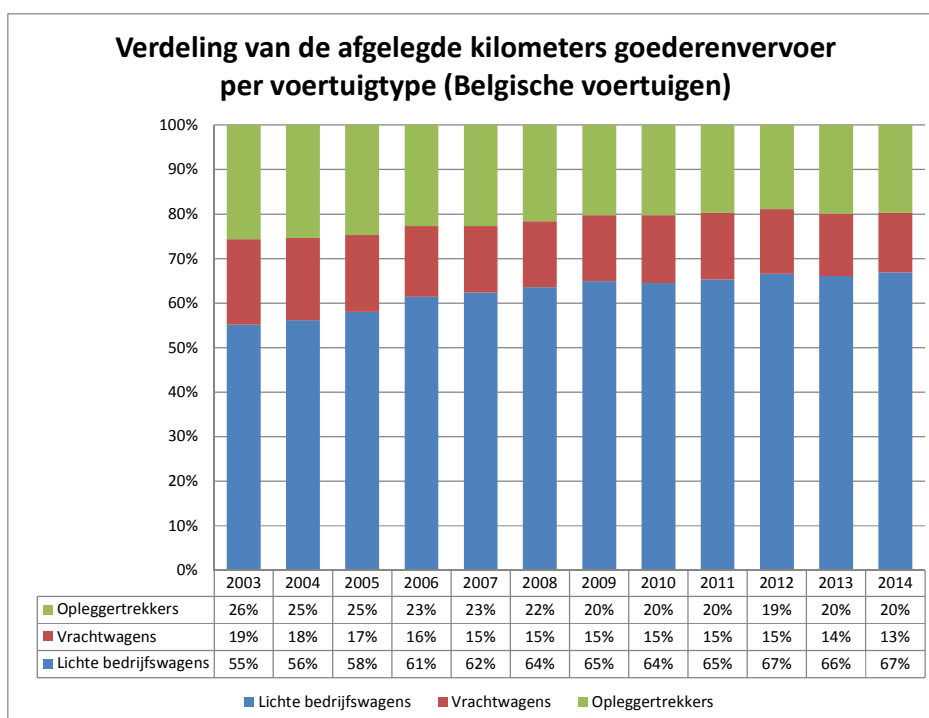
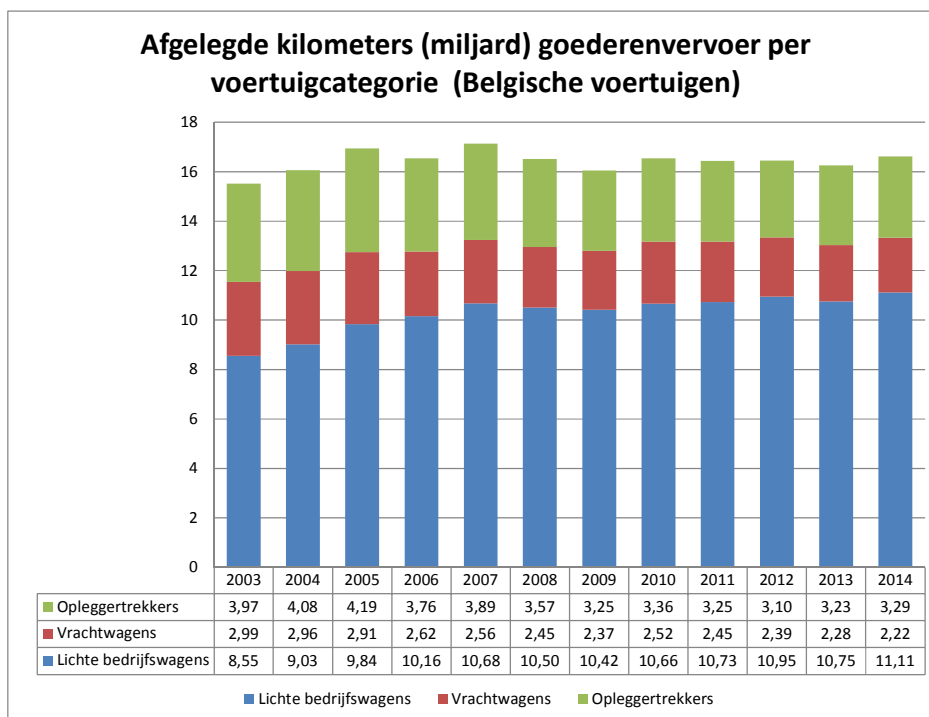
Cijfers vanaf 2013 via aangepaste methodologie. Vergelijking met voorgaande jaren kan leiden tot incoherentie.



<b>Vlaanderen</b>	<b>2007</b>	<b>2008</b>	<b>2009</b>	<b>2010</b>	<b>2011</b>	<b>2012</b>	<b>2013</b>	<b>2014</b>
aantal personenwagens	3 000 869	3 049 789	3 086 855	3 126 350	3 223 994	3 255 160	3 286 298	3 325 621
km/jaar per personenwagen	15 070	15 217	15 333	15 242	15 104	14 948	14 904	14 727
<b>km personenwagens (miljard)</b>	<b>45,22</b>	<b>46,41</b>	<b>47,33</b>	<b>47,65</b>	<b>48,70</b>	<b>48,66</b>	<b>48,27</b>	<b>48,22</b>
aantal lichte bedrijfswagens	327 047	340 034	350 234	359 802	376 370	383 926	392 875	401 284
km/jaar per lichte bedrijfswagen	20 297	18 731	18 025	17 984	17 390	17 372	16 580	16 589
<b>km lichte bedrijfswagens (miljard)</b>	<b>6,64</b>	<b>6,37</b>	<b>6,31</b>	<b>6,47</b>	<b>6,54</b>	<b>6,67</b>	<b>6,49</b>	<b>6,66</b>
aantal vrachtwagens	67 215	67 386	67 250	70 456	70 590	70 059	68 692	67 825
km/jaar per vrachtwagen	26 887	24 475	23 650	23 906	23 199	22 876	21 750	21 624
<b>km vrachtwagens (miljard)</b>	<b>1,81</b>	<b>1,65</b>	<b>1,59</b>	<b>1,68</b>	<b>1,64</b>	<b>1,60</b>	<b>1,51</b>	<b>1,48</b>
aantal opleggetrekkers	33 982	35 077	33 999	33 464	33 712	32 966	31 982	31 932
km/jaar per opleggetrekker	89 058	77 030	73 526	77 143	74 764	72 819	70 570	69 991
<b>km opleggetrekkers (miljard)</b>	<b>3,03</b>	<b>2,70</b>	<b>2,50</b>	<b>2,58</b>	<b>2,52</b>	<b>2,40</b>	<b>2,30</b>	<b>2,28</b>
aantal bussen en autocars	9 010	9 302	9 228	9 281	9 228	9 183	9 125	9 151
km/jaar per bus of autocar	49 185	43 896	43 271	43 110	43 309	43 084	42 215	41 792
<b>km bussen en autocars (miljard)</b>	<b>0,44</b>	<b>0,41</b>	<b>0,40</b>	<b>0,40</b>	<b>0,40</b>	<b>0,40</b>	<b>0,38</b>	<b>0,38</b>
<b>Wallonië</b>	<b>2007</b>	<b>2008</b>	<b>2009</b>	<b>2010</b>	<b>2011</b>	<b>2012</b>	<b>2013</b>	<b>2014</b>
aantal personenwagens	1 543 116	1 564 877	1 592 880	1 625 996	1 669 223	1 679 649	1 698 189	1 719 608
km/jaar per personenwagen	16 272	16 122	16 271	15 901	15 862	15 637	15 766	15 601
<b>km personenwagens (miljard)</b>	<b>25,11</b>	<b>25,23</b>	<b>25,92</b>	<b>25,86</b>	<b>26,48</b>	<b>26,26</b>	<b>26,66</b>	<b>26,64</b>
aantal lichte bedrijfswagens	151 560	156 797	161 268	166 265	173 608	177 430	184 360	190 602
km/jaar per lichte bedrijfswagen	19 467	18 547	18 012	18 017	17 455	17 469	16 608	16 697
<b>km lichte bedrijfswagens (miljard)</b>	<b>2,95</b>	<b>2,91</b>	<b>2,90</b>	<b>3,00</b>	<b>3,03</b>	<b>3,10</b>	<b>3,05</b>	<b>3,20</b>
aantal vrachtwagens	28 912	28 864	28 451	30 410	30 376	29 808	29 383	29 299
km/jaar per vrachtwagen	22 509	19 908	19 648	19 607	19 077	18 777	17 960	17 530
<b>km vrachtwagens (miljard)</b>	<b>0,65</b>	<b>0,57</b>	<b>0,56</b>	<b>0,60</b>	<b>0,58</b>	<b>0,56</b>	<b>0,53</b>	<b>0,52</b>
aantal opleggetrekkers	11 376	11 397	10 928	10 804	10 825	10 679	10 620	10 373
km/jaar per opleggetrekker	63 946	55 211	52 542	55 321	53 207	50 979	50 226	50 141
<b>km opleggetrekkers (miljard)</b>	<b>0,73</b>	<b>0,63</b>	<b>0,57</b>	<b>0,60</b>	<b>0,58</b>	<b>0,54</b>	<b>0,54</b>	<b>0,53</b>
aantal bussen en autocars	4 678	4 972	5 097	5 137	5 075	5 019	4 873	4 953
km/jaar per bus of autocar	40 212	35 367	36 029	34 900	37 024	37 856	37 867	36 458
<b>km bussen en autocars (miljard)</b>	<b>0,19</b>	<b>0,18</b>	<b>0,18</b>	<b>0,18</b>	<b>0,19</b>	<b>0,19</b>	<b>0,18</b>	<b>0,18</b>
<b>Brussel</b>	<b>2007</b>	<b>2008</b>	<b>2009</b>	<b>2010</b>	<b>2011</b>	<b>2012</b>	<b>2013</b>	<b>2014</b>
aantal personenwagens	498 110	509 306	511 979	523 264	513 145	505 945	507 538	510 131
km/jaar per personenwagen	16 519	17 023	17 743	17 300	16 690	16 562	16 245	15 945
<b>km personenwagens (miljard)</b>	<b>8,23</b>	<b>8,67</b>	<b>9,08</b>	<b>9,05</b>	<b>8,56</b>	<b>8,38</b>	<b>7,98</b>	<b>7,87</b>
aantal lichte bedrijfswagens	59 033	60 626	60 572	60 822	60 337	60 934	62 650	63 760
km/jaar per lichte bedrijfswagen	20 100	19 964	20 111	19 619	19 092	19 423	19 145	19 224
<b>km lichte bedrijfswagens (miljard)</b>	<b>1,19</b>	<b>1,21</b>	<b>1,22</b>	<b>1,19</b>	<b>1,15</b>	<b>1,18</b>	<b>1,20</b>	<b>1,24</b>
aantal vrachtwagens	9 981	9 891	9 671	10 343	10 283	10 096	9 913	9 731
km/jaar per vrachtwagen	22 564	22 383	22 919	23 071	22 964	22 766	21 918	21 021
<b>km vrachtwagens (miljard)</b>	<b>0,23</b>	<b>0,22</b>	<b>0,22</b>	<b>0,24</b>	<b>0,24</b>	<b>0,23</b>	<b>0,22</b>	<b>0,21</b>
aantal opleggetrekkers	2 682	2 614	2 481	2 395	2 279	2 354	2 503	2 502
km/jaar per opleggetrekker	86 805	76 863	72 168	74 505	69 048	67 136	66 042	61 822
<b>km opleggetrekkers (miljard)</b>	<b>0,23</b>	<b>0,20</b>	<b>0,18</b>	<b>0,18</b>	<b>0,16</b>	<b>0,16</b>	<b>0,17</b>	<b>0,16</b>
aantal bussen en autocars	1 778	1 703	1 734	1 806	1 786	1 782	1 815	1 961
km/jaar per bus of autocar	25 586	27 106	27 686	25 705	26 442	29 276	28 829	29 449
<b>km bussen en autocars (miljard)</b>	<b>0,05</b>	<b>0,05</b>	<b>0,05</b>	<b>0,05</b>	<b>0,05</b>	<b>0,05</b>	<b>0,05</b>	<b>0,06</b>

Cijfers vanaf 2013 via aangepaste methodologie. Vergelijking met voorgaande jaren kan leiden tot incoherentie.

Voor het goederenvervoer is er een duidelijke tendens waarneembaar naar het vervoer met lichte bedrijfswagens. Sinds 2003 is het aantal afgelegde kilometers door lichte bedrijfswagens (bestelwagens) gestegen met maar liefst van 30 %, terwijl vrachtwagens en opleggetrekkers daarentegen over dezelfde periode respectievelijk 26 % en 17 % minder kilometers aflegden. Het grotere aandeel aan in het buitenland ingeschreven opleggetrekkers en vrachtwagens voor het (internationaal) goederenvervoer enerzijds, en de groei van de nieuwe economie (internet, onlinewinkels, e-business, ...) anderzijds zijn factoren die deze tendens kunnen verklaren.



# 6 Evolutie van de door personenwagens afgelegde kilometers per brandstoftype

## Voorafgaande opmerking:

De **brandstoftypes** zijn benzine, diesel, LPG, aardgas en elektriciteit. Hybride en plug-in hybride voertuigen worden toegevoegd aan de conventionele voertuigen met hetzelfde brandstoftype.<sup>3</sup>

De onderstaande cijfers tonen duidelijk aan dat de piek van het aandeel afgelegde kilometers door dieselwagens 2012 was. In 2014 is het aantal gereden kilometers door dieselwagens duidelijk verminderd met -1,0 %, terwijl het aantal gereden kilometers door benzinewagens met 3,1 % gestegen is. In 2014 werd 77,7 % van de totale kilometers (personenwagens) afgelegd door dieselwagens 78,5 % in 2012. Tot 2012 steeg dit percentage elk jaar sinds het begin van de berekeningen in 1985, toen dieselwagens goed waren voor maar 24,2 % van de afgelegde kilometers. De kentering in het aandeel ingeschreven nieuwe benzinewagens manifesteert zich nu ook duidelijk in de cijfers van de afgelegde kilometers.

Er worden steeds minder kilometers gereden met LPG-wagens. LPG was in 2014 goed voor nauwelijks 0,4 % van de afgelegde kilometers. In 1985 was dit nog 3,5 %.

Hoewel het aantal aardgas- en elektrische wagens in 2014 sterk stegen, blijft hun aandeel in de afgelegde kilometers nog zeer marginaal. Opvallend is de sterke stijging van het gemiddeld aantal jaarlijks afgelegde kilometers per elektrische wagen: op vijf jaar tijd steeg dit van 2 904 km/jaar in 2009 naar 15 962 km/jaar in 2014. Elektrische wagens worden hoe langer hoe meer zoals gewone wagens gebruikt.

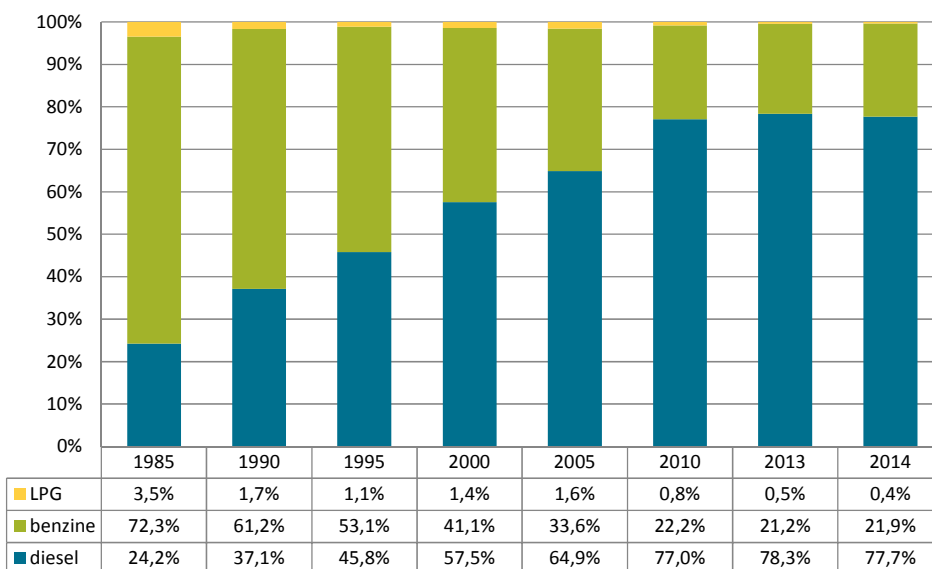
## 6.1 België + gewesten

België	1985	1990	1995	2000	2005	2010	2013	2014
aantal dieselwagens	546 259	1 014 905	1 393 386	1 867 351	2 416 818	3 181 017	3 445 077	3 460 266
jaarlijkse km per dieselwagen	20 710	21 468	21 706	22 955	20 278	19 991	19 119	18 841
totaal km dieselwagens (miljard)	11,31	21,79	30,25	42,86	49,01	63,59	65,09	64,41
<b>aandeel km dieselwagens</b>	<b>24,2%</b>	<b>37,1%</b>	<b>45,8%</b>	<b>57,5%</b>	<b>64,9%</b>	<b>77,0%</b>	<b>78,3%</b>	<b>77,7%</b>
aantal benzinewagens	2 658 517	2 744 249	2 828 284	2 732 352	2 422 338	2 038 102	2 015 413	2 069 017
jaarlijkse km per benzinewagen	12 706	13 090	12 403	11 197	10 466	8 983	8 872	8 962
totaal km benzinewagens (miljard)	33,78	35,92	35,08	30,60	25,35	18,31	17,58	18,13
<b>aandeel km benzinewagens</b>	<b>72,3%</b>	<b>61,2%</b>	<b>53,1%</b>	<b>41,1%</b>	<b>33,6%</b>	<b>22,2%</b>	<b>21,2%</b>	<b>21,9%</b>
aantal wagens op LPG	78 070	40 099	32 044	59 059	60 413	37 534	23 884	20 972
jaarlijkse km per wagen op LPG	21 000	25 000	23 000	18 000	19 879	17 610	15 766	15 376
totaal km wagens op LPG (miljard)	1,64	1,00	0,74	1,06	1,20	0,66	0,40	0,34
<b>aandeel km wagens op LPG</b>	<b>3,5%</b>	<b>1,7%</b>	<b>1,1%</b>	<b>1,4%</b>	<b>1,6%</b>	<b>0,8%</b>	<b>0,5%</b>	<b>0,4%</b>
aantal wagens op aardgas							359	1 253
jaarlijkse km per wagen op aardgas							22 083	21 142
totaal km wagens op aardgas (miljard)							0,01	0,02
<b>aandeel km wagens op aardgas</b>							<b>0,0%</b>	<b>0,0%</b>
aantal elektrische wagens	33	23	16	71	22	36	1 205	2 199
jaarlijkse km per elektrische wagen	2 900	2 900	2 900	2 900	2 900	4 483	10 830	15 962
totaal km elektrische wagens (miljard)	0,00	0,00	0,00	0,00	0,00	0,00	0,01	0,02
<b>aandeel km elektrische wagens</b>	<b>0,0%</b>	<b>0,0%</b>	<b>0,0%</b>	<b>0,0%</b>	<b>0,0%</b>	<b>0,0%</b>	<b>0,0%</b>	<b>0,0%</b>

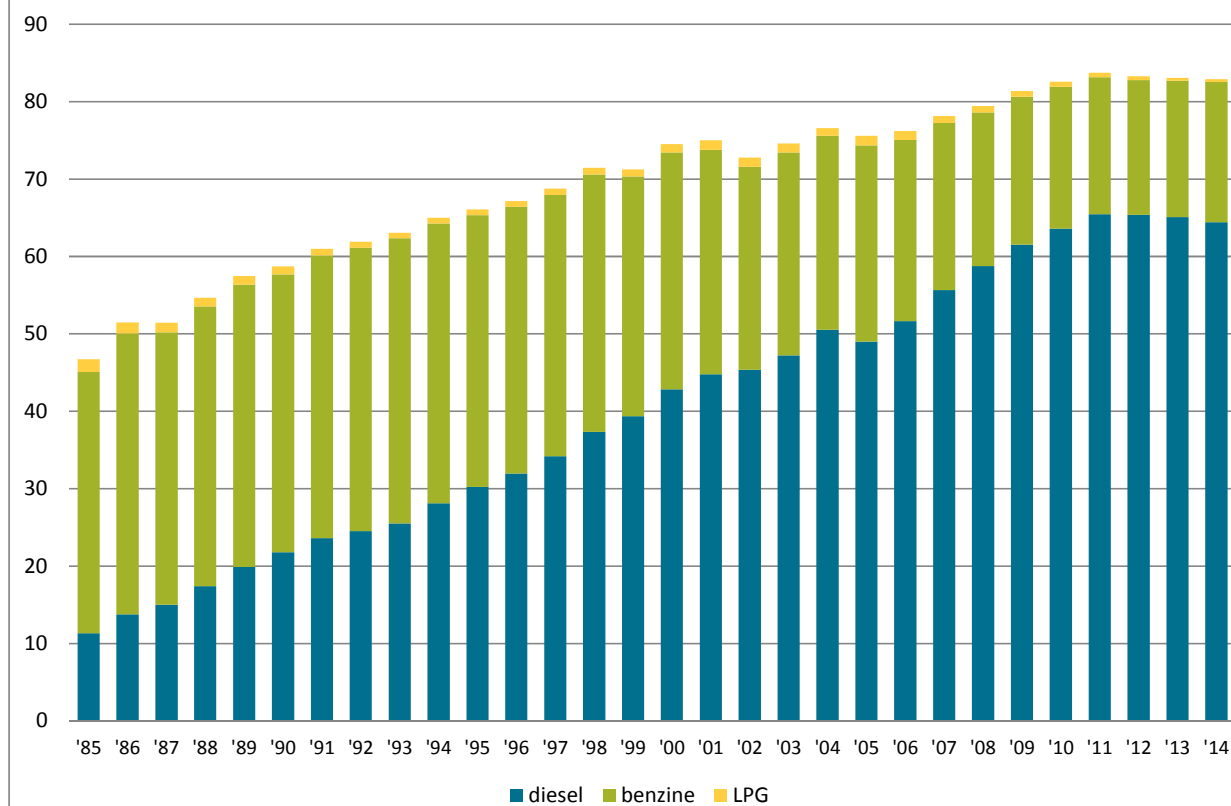
Cijfers vanaf 2013 via aangepaste methodologie. Vergelijking met voorgaande jaren kan leiden tot incoherentie.

<sup>3</sup> De voertuigen met brandstoftype “andere” worden hier niet opgenomen. Hun invloed is verwaarloosbaar, aangezien het om zeer oude voertuigen gaat.

### Verdeling van de afgelegde kilometers per brandstoftype (Belgische personenwagens)



### Afgelegde kilometers (miljard) per brandstoftype (Belgische personenwagens)



<b>België</b>	2007	2008	2009	2010	2011	2012	2013	<b>2014</b>
aantal dieselwagens	2 730 958	2 903 238	3 038 521	3 181 017	3 341 077	3 402 802	3 445 077	3 460 266
jaarlijkse km per dieselwagen	20 376	20 233	20 254	19 991	19 595	19 211	19 119	18 841
totaal km dieselwagens (miljard)	55,65	58,74	61,54	63,59	65,47	65,37	65,09	64,41
<b>aandeel km dieselwagens</b>	<b>71,2%</b>	<b>73,9%</b>	<b>75,6%</b>	<b>77,0%</b>	<b>78,2%</b>	<b>78,5%</b>	<b>78,3%</b>	<b>77,7%</b>
aantal benzinewagens	2 247 799	2 161 807	2 092 472	2 038 102	2 012 531	1 988 633	2 015 413	2 069 017
jaarlijkse km per benzinewagen	9 595	9 181	9 133	8 983	8 791	8 759	8 872	8 962
totaal km benzinewagens (miljard)	21,57	19,85	19,11	18,31	17,69	17,42	17,58	18,13
<b>aandeel km benzinewagens</b>	<b>27,6%</b>	<b>25,0%</b>	<b>23,5%</b>	<b>22,2%</b>	<b>21,1%</b>	<b>20,9%</b>	<b>21,2%</b>	<b>21,9%</b>
aantal wagens op LPG	51 026	46 587	42 485	37 534	33 598	29 954	23 884	20 972
jaarlijkse km per wagen op LPG	18 463	18 337	17 763	17 610	17 062	16 808	15 766	15 376
totaal km wagens op LPG (miljard)	0,94	0,85	0,75	0,66	0,57	0,50	0,40	0,34
<b>aandeel km wagens op LPG</b>	<b>1,2%</b>	<b>1,1%</b>	<b>0,9%</b>	<b>0,8%</b>	<b>0,7%</b>	<b>0,6%</b>	<b>0,5%</b>	<b>0,4%</b>
aantal wagens op aardgas					119	188	359	1 253
jaarlijkse km per wagen op aardgas					18 283	19 327	22 083	21 142
totaal km wagens op aardgas (miljard)					0,00	0,00	0,01	0,02
<b>aandeel km wagens op aardgas</b>					<b>0,0%</b>	<b>0,0%</b>	<b>0,0%</b>	<b>0,0%</b>
aantal elektrische wagens	8	10	10	36	162	591	1 205	2 199
jaarlijkse km per elektrische wagen	2 900	2 925	2 904	4 483	6 157	6 923	10 830	15 962
totaal km elektrische wagens (miljard)	0,00	0,00	0,00	0,00	0,00	0,00	0,01	0,02
<b>aandeel km elektrische wagens</b>	<b>0,0%</b>	<b>0,0%</b>	<b>0,0%</b>	<b>0,0%</b>	<b>0,0%</b>	<b>0,0%</b>	<b>0,0%</b>	<b>0,0%</b>

Cijfers vanaf 2013 via aangepaste methodologie. Vergelijking met voorgaande jaren kan leiden tot incoherentie.

Vlaanderen	2007	2008	2009	2010	2011	2012	2013	2014
aantal dieselwagens	1 654 546	1 749 711	1 823 264	1 890 890	2 000 885	2 039 638	2 059 091	2 067 322
jaarlijkse km per dieselwagen	19 330	19 395	19 393	19 298	18 957	18 636	18 530	18 283
totaal km dieselwagens (miljard)	31,98	33,94	35,36	36,49	37,93	38,01	37,63	37,28
<b>aandeel km dieselwagens</b>	<b>71,5%</b>	<b>73,9%</b>	<b>75,4%</b>	<b>76,6%</b>	<b>77,9%</b>	<b>78,1%</b>	<b>78,0%</b>	<b>77,3%</b>
aantal benzine­wagens	1 308 350	1 264 683	1 230 592	1 205 359	1 195 201	1 189 738	1 204 580	1 236 157
jaarlijkse km per benzine­wagen	9 329	9 051	9 007	8 922	8 709	8 682	8 783	8 850
totaal km benzine­wagens (miljard)	12,21	11,45	11,08	10,75	10,41	10,33	10,39	10,70
<b>aandeel km benzine­wagens</b>	<b>27,3%</b>	<b>24,9%</b>	<b>23,6%</b>	<b>22,6%</b>	<b>21,4%</b>	<b>21,2%</b>	<b>21,5%</b>	<b>22,2%</b>
aantal wagens op LPG	31 619	29 022	26 576	23 645	21 316	19 112	15 238	13 397
jaarlijkse km per wagen op LPG	17 964	17 770	17 336	17 251	16 539	16 284	15 214	14 771
totaal km wagens op LPG (miljard)	0,57	0,52	0,46	0,41	0,35	0,31	0,25	0,21
<b>aandeel km wagens op LPG</b>	<b>1,3%</b>	<b>1,1%</b>	<b>1,0%</b>	<b>0,9%</b>	<b>0,7%</b>	<b>0,6%</b>	<b>0,5%</b>	<b>0,4%</b>
aantal wagens op aardgas					102	156	271	1 002
jaarlijkse km per wagen op aardgas					17 543	19 709	22 738	20 934
totaal km wagens op aardgas (miljard)					0,00	0,00	0,01	0,02
<b>aandeel km wagens op aardgas</b>					<b>0,0%</b>	<b>0,0%</b>	<b>0,0%</b>	<b>0,0%</b>
aantal elektrische wagens	2	5	4	20	77	317	686	1 317
jaarlijkse km per elektrische wagen	2 489	2 468	3 136	3 912	8 834	7 970	10 935	17 169
totaal km elektrische wagens (miljard)	0,00	0,00	0,00	0,00	0,00	0,00	0,01	0,02
<b>aandeel km elektrische wagens</b>	<b>0,0%</b>	<b>0,0%</b>	<b>0,0%</b>	<b>0,0%</b>	<b>0,0%</b>	<b>0,0%</b>	<b>0,0%</b>	<b>0,0%</b>

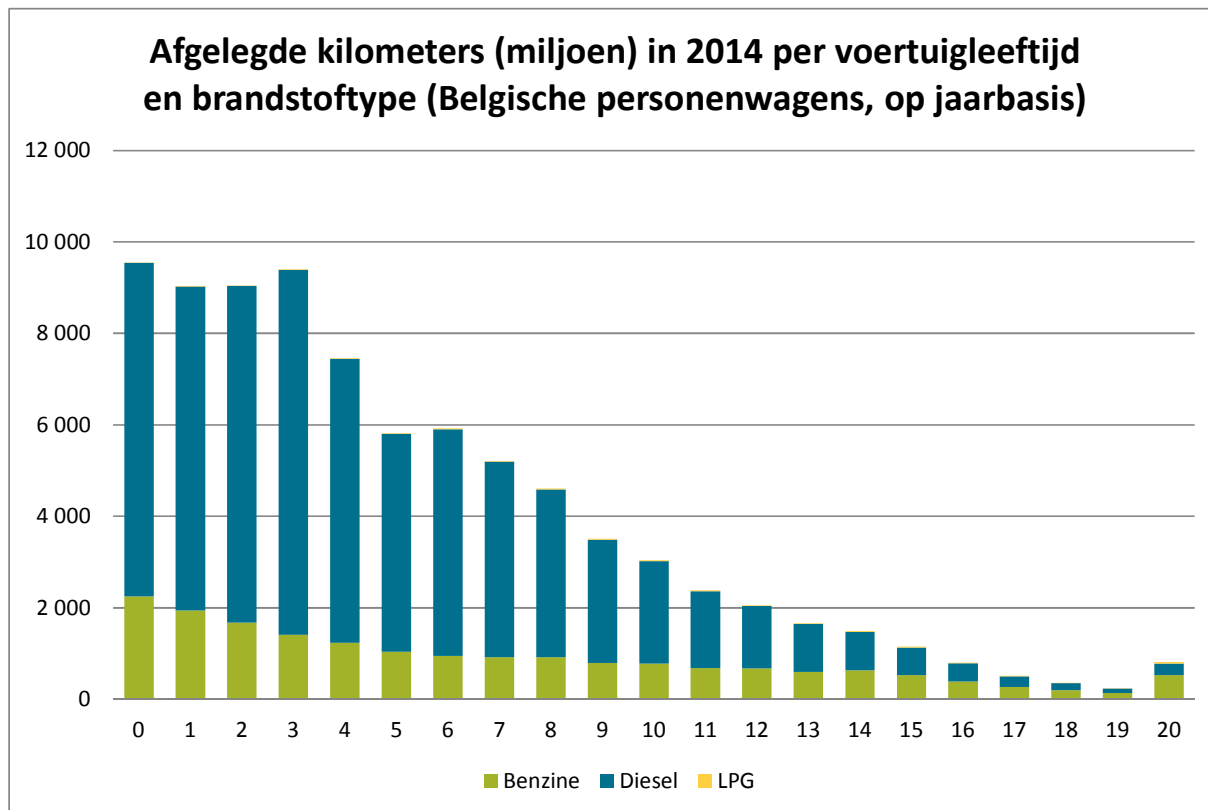
Wallonië	2007	2008	2009	2010	2011	2012	2013	2014
aantal dieselwagens	810 535	867 114	918 677	976 807	1 033 320	1 054 224	1 064 515	1 066 888
jaarlijkse km per dieselwagen	21 044	20 745	20 657	20 178	19 888	19 431	19 561	19 328
totaal km dieselwagens (miljard)	17,06	17,99	18,98	19,71	20,55	20,48	20,78	20,54
<b>aandeel km dieselwagens</b>	<b>69,6%</b>	<b>72,4%</b>	<b>74,4%</b>	<b>76,2%</b>	<b>77,6%</b>	<b>78,0%</b>	<b>77,9%</b>	<b>77,1%</b>
aantal benzine­wagens	707 095	673 959	651 851	628 655	616 806	607 522	617 654	637 425
jaarlijkse km per benzine­wagen	10 041	9 735	9 620	9 413	9 287	9 229	9 419	9 548
totaal km benzine­wagens (miljard)	7,10	6,56	6,27	5,92	5,73	5,61	5,74	5,98
<b>aandeel km benzine­wagens</b>	<b>29,0%</b>	<b>26,4%</b>	<b>24,6%</b>	<b>22,9%</b>	<b>21,6%</b>	<b>21,3%</b>	<b>21,5%</b>	<b>22,4%</b>
aantal wagens op LPG	17 100	15 423	13 973	12 144	10 709	9 464	7 421	6 444
jaarlijkse km per wagen op LPG	19 451	19 726	19 009	18 734	18 453	18 217	17 435	17 164
totaal km wagens op LPG (miljard)	0,33	0,30	0,27	0,23	0,20	0,17	0,14	0,12
<b>aandeel km wagens op LPG</b>	<b>1,4%</b>	<b>1,2%</b>	<b>1,0%</b>	<b>0,9%</b>	<b>0,7%</b>	<b>0,7%</b>	<b>0,5%</b>	<b>0,4%</b>
aantal wagens op aardgas					10	17	35	131
jaarlijkse km per wagen op aardgas					22 288	21 078	24 051	24 467
totaal km wagens op aardgas (miljard)					0,00	0,00	0,00	0,00
<b>aandeel km wagens op aardgas</b>					<b>0,0%</b>	<b>0,0%</b>	<b>0,0%</b>	<b>0,0%</b>
aantal elektrische wagens	4	4	4	7	12	75	218	374
jaarlijkse km per elektrische wagen	3 438	3 291	2 369	3 623	4 018	5 669	14 674	18 050
totaal km elektrische wagens (miljard)	0,00	0,00	0,00	0,00	0,00	0,00	0,00	0,00
<b>aandeel km elektrische wagens</b>	<b>0,0%</b>	<b>0,0%</b>	<b>0,0%</b>	<b>0,0%</b>	<b>0,0%</b>	<b>0,0%</b>	<b>0,0%</b>	<b>0,0%</b>

Brussel	2007	2008	2009	2010	2011	2012	2013	2014
aantal dieselwagens	263 783	284 187	296 144	313 320	306 872	308 940	313 126	314 525
jaarlijkse km per dieselwagen	23 483	23 703	24 258	23 590	22 767	22 260	21 582	21 031
totaal km dieselwagens (miljard)	6,19	6,74	7,18	7,39	6,99	6,88	6,53	6,42
<b>aandeel km dieselwagens</b>	<b>75,7%</b>	<b>79,2%</b>	<b>80,6%</b>	<b>81,6%</b>	<b>81,6%</b>	<b>82,1%</b>	<b>81,9%</b>	<b>81,6%</b>
aantal benzine­wagens	227 935	218 899	209 753	204 088	200 524	191 373	188 822	189 867
jaarlijkse km per benzine­wagen	8 576	7 929	8 117	8 016	7 753	7 743	7 782	7 889
totaal km benzine­wagens (miljard)	1,95	1,74	1,70	1,64	1,55	1,48	1,43	1,43
<b>aandeel km benzine­wagens</b>	<b>23,9%</b>	<b>20,4%</b>	<b>19,1%</b>	<b>18,1%</b>	<b>18,2%</b>	<b>17,7%</b>	<b>17,9%</b>	<b>18,2%</b>
aantal wagens op LPG	2 285	2 115	1 979	1 745	1 573	1 378	1 146	1 022
jaarlijkse km per wagen op LPG	16 679	16 619	15 326	14 645	14 676	14 393	12 752	13 253
totaal km wagens op LPG (miljard)	0,04	0,04	0,03	0,03	0,02	0,02	0,02	0,01
<b>aandeel km wagens op LPG</b>	<b>0,5%</b>	<b>0,4%</b>	<b>0,3%</b>	<b>0,3%</b>	<b>0,3%</b>	<b>0,2%</b>	<b>0,2%</b>	<b>0,2%</b>
aantal wagens op aardgas					7	15	52	118
jaarlijkse km per wagen op aardgas					20 456	11 679	16 188	19 056
totaal km wagens op aardgas (miljard)					0,00	0,00	0,00	0,00
<b>aandeel km wagens op aardgas</b>					<b>0,0%</b>	<b>0,0%</b>	<b>0,0%</b>	<b>0,0%</b>
aantal elektrische wagens	1	1	1	9	73	199	301	508
jaarlijkse km per elektrische wagen	2 979	3 291	2 806	6 056	3 048	3 004	7 396	11 365
totaal km elektrische wagens (miljard)	0,00	0,00	0,00	0,00	0,00	0,00	0,00	0,00
<b>aandeel km elektrische wagens</b>	<b>0,0%</b>	<b>0,0%</b>	<b>0,0%</b>	<b>0,0%</b>	<b>0,0%</b>	<b>0,0%</b>	<b>0,0%</b>	<b>0,0%</b>

Cijfers vanaf 2013 via aangepaste methodologie. Vergelijking met voorgaande jaren kan leiden tot incoherentie.

## 6.2 Afgelegde kilometers per brandstoftype en voertuigleeftijd

Deze afzonderlijke analyse toont het belang van de personenwagens in functie van hun leeftijd. Het is inderdaad zo dat oudere wagens gemiddeld meer vervuilende emissies uitstoten per kilometer, maar anderzijds is hun aandeel in de afgelegde kilometers kleiner. Dit is een belangrijke afweging die men moet maken bij het uitstippelen van een mobiliteitsbeleid.



# 7 Salariswagens

---

## 7.1 Terminologie

In de DIV-databank is een bedrijfswagen gedefinieerd als een voertuig ingeschreven op naam van een bedrijf. Daarnaast wordt de term bedrijfswagen ook regelmatig gebruikt voor wagens die werknemers ter beschikking krijgen als deel van hun salaris en die ze ook voor privédoeleinden mogen gebruiken. Om verwarring te vermijden, wordt volgende terminologie gebruikt:

**Bedrijfswagen:** een voertuig dat in de DIV-databank ingeschreven is op naam van een bedrijf.

**Salariswagen:** een bedrijfswagen die door de werkgever aan bepaalde van zijn werknemers ter beschikking wordt gesteld en die de werknemer voor andere dan louter beroepsdoeleinden mag gebruiken (zowel de woon-werkverplaatsing als ander privégebruik als het niet uitgesloten collectief vervoer van werknemers).

## 7.2 Gegevensomschrijving

Concrete gegevens over de salariswagens zijn in de DIV-databank niet beschikbaar. De voertuigen zijn immers ingeschreven op naam van een persoon (natuurlijk persoon) of een bedrijf (rechtspersoon). Dit betekent dat de bedrijfswagens, gekend bij de DIV, alle bedrijfswagens omvatten: salariswagens, dienstvoertuigen, verhuurvoertuigen, wagens van zelfstandigen, ...

De Rijksdienst voor Sociale Zekerheid (RSZ) int en beheert de sociale werkgevers- en werknemersbijdragen waarmee de verschillende takken van de sociale zekerheid gefinancierd worden. Het voordeel van het gebruik van een voertuig ter beschikking gesteld door de werkgever, is uit het loonbegrip uitgesloten. Vanaf 1 januari 1997 is er op dat voordeel echter een solidariteitsbijdrage ten laste van de werkgever verschuldigd. In DMFA (Déclaration Multifonctionnelle/ Multifunctionele Aangifte) wordt de solidariteitsbijdrage voor privégebruik van een bedrijfsvoertuig aangegeven, en verder is de vermelding van de nummerplaten van de betrokken voertuigen verplicht. Deze nummerplaten laten toe om de RSZ-data te koppelen aan de DIV-databank en zo de afgelegde kilometers van salariswagens te berekenen.

In de DIV-databank is het KBO-nummer van de eigenaar van het bedrijfsvoertuig opgenomen. Voor salariswagens is dit vaak een leasingfirma, zodat de lokalisatie over de gewesten dan een vertekend beeld geeft. Bij de RSZ-data daarentegen is het KBO-nummer dit van de werkgever die het voertuig ter beschikking stelt. Dit komt overeen met de hoofdzetel van het bedrijf. Enkel het KBO-nummer is gekend, het nummer van de vestigingseenheid niet. Daarom moet de verdeling van de salariswagens over de verschillende gewesten toch met enig voorbehoud bekeken worden, omdat bijvoorbeeld in het Brussels Hoofdstedelijk Gewest verhoudingsgewijs veel hoofdzetels gelegen zijn van grote bedrijven (met vaak relatief veel salariswagens). Een concreet beeld over de reële spreiding van de salariswagens volgens de plaats van tewerkstelling van de werknemers is dus niet mogelijk.



## 7.3 Kilometers afgelegd door salariswagens

In het 4<sup>de</sup> kwartaal van 2014 waren er in België 403 610 salariswagens geregistreerd en werd hiermee in totaal 12,52 miljard kilometer afgelegd. Het gemiddeld aantal kilometers op jaarbasis bedraagt 29 842 km, het dubbel van het gemiddelde van alle ingeschreven personenwagens (15 096 km). Dit maakt dat salariswagens, die 7,3 % uitmaken van de personenwagens, 15,1 % van de gereden kilometers voor hun rekening nemen.

De salariswagens bestaan voor het overgrote deel uit dieselwagens (96 %), terwijl het aandeel van voertuigen met alternatieve brandstoffen verwaarloosbaar is. Met een gemiddelde leeftijd van 2,4 jaar is het salariswagenspark, vergeleken met het totale personenwagenspark, wel erg jong.

Onderstaande tabellen geven een overzicht van de afgelegde kilometers door salariswagens opgesplitst per brandstof en gewest. Een beschrijving van de verschillende kolommen vindt u op blz. 12 en 13.

**AFGELEGDE KILOMETERS DOOR SALARISWAGENS IN 2014 (België)**

DIV Codes	Voertuigcategorie [category UNECE]	Brandstof	Aantal voertuigen (4de kwartaal 2014)	Gemiddelde leeftijd	Gemiddelde kilometerstand	Km in 2014 (jaarbasis)	Meth.	Totaal aantal voertuigen (2014)	Km in 2014 (reël)	
Codes DIV	Catégorie de véhicule [category UNECE]	Carburant	Nombre de véhicules (4ième trimestre 2014)	Age moyen	Kilométrage moyen	Km en 2014 (sur base annuelle)	Meth.	Nombre total de véhicules (2014)	Km en 2014 (réel)	
AA,AB,AC,AD,AE,AF,AZ,BP,CL,LV,OM,SA,SB,SC,SD,SW,VC,VP	Personenwagens Voitures personnelles [cat. M1]	Benzine / Essence	16 929	3,0	43 200	18 168	(1)	20 410	14 214	
		Diesel / Diesel	386 240	2,4	69 428	30 358	(1)	475 359	25 712	
		LPG / GPL	105	6,9	166 099	28 468	(2)	138	23 692	
		Aardgas / Gaz nat.	248	1,1	29 609	27 739	(2)	273	18 543	
		Elektr. / Electr.	89	1,2	18 425	16 406	(2)	105	11 258	
		Andere/Autre	0					0		
		Tot.	403 610	2,4	68 317	29 842		496 285	25 232	

België	2014
aantal salariswagens	403 610
km/jaar per salariswagen	29 842
<b>km salariswagens (miljard)</b>	<b>12,52</b>
aantal dieselwagens	386 240
jaarlijkse km per dieselwagen	30 358
totaal km dieselwagens (miljard)	12,22
<b>aandeel km dieselwagens</b>	<b>97,6%</b>
aantal benzinewagens	16 929
jaarlijkse km per benzinewagen	18 168
totaal km benzinewagens (miljard)	0,29
<b>aandeel km benzinewagens</b>	<b>2,3%</b>
aantal wagens op LPG	105
jaarlijkse km per wagen op LPG	28 468
totaal km wagens op LPG (miljard)	0,00
<b>aandeel km wagens op LPG</b>	<b>0,0%</b>
aantal wagens op aardgas	248
jaarlijkse km per wagen op aardgas	27 739
totaal km wagens op aardgas (miljard)	0,01
<b>aandeel km wagens op aardgas</b>	<b>0,0%</b>
aantal elektrische wagens	89
jaarlijkse km per elektrische wagen	16 406
totaal km elektrische wagens (miljard)	0,00
<b>aandeel km elektrische wagens</b>	<b>0,0%</b>

**AFGELEGDE KILOMETERS DOOR SALARISWAGENS IN 2014 (Vlaanderen)**

DIV Codes	Voertuigcategorie [category UNECE]	Brandstof	Aantal voertuigen (4de kwartaal 2014)	Gemiddelde leeftijd	Gemiddelde kilometerstand	Km in 2014 (jaarbasis)	Meth.	Totaal aantal voertuigen (2014)	Km in 2014 (reëel)
Codes DIV	Catégorie de véhicule [category UNECE]	Carburant	Nombre de véhicules (4ième trimestre 2014)	Age moyen	Kilométrage moyen	Km en 2014 (sur base annuelle)	Meth.	Nombre total de véhicules (2014)	Km en 2014 (réel)
AA,AB,AC,AD,AE,AF,AZ,BP,CL,LV,OM,SA,SB,SC,SD,SW,VC,VP	Personenwagens	Benzine / Essence	9 849	3,2	45 929	18 296	(1)	11 445	14 246
	Voitures personnelles [cat. M1]	Diesel / Diesel	216 308	2,5	73 326	30 765	(1)	265 429	26 147
		LPG / GPL	49	6,0	149 098	26 409	(2)	68	25 226
		Aardgas / Gaz nat.	217	1,1	28 778	27 578	(2)	238	17 875
		Elektr. / Electr.	47	1,1	17 128	16 782	(2)	57	9 848
		Andere/Autre	0					0	
Tot.		226 469	2,5	72 097	30 216		277 239	25 645	

**Vlaanderen 2014**

aantal salariswagens	226 469
km/jaar per salariswagen	30 216
<b>km salariswagens (miljard)</b>	<b>7,11</b>

aantal dieselwagens	216 308
jaarlijkse km per dieselwagen	30 765
totaal km dieselwagens (miljard)	6,94
<b>aandeel km dieselwagens</b>	<b>97,7%</b>
aantal benzinewagens	9 849
jaarlijkse km per benzinewagen	18 296
totaal km benzinewagens (miljard)	0,16
<b>aandeel km benzinewagens</b>	<b>2,3%</b>
aantal wagens op LPG	49
jaarlijkse km per wagen op LPG	26 409
totaal km wagens op LPG (miljard)	0,00
<b>aandeel km wagens op LPG</b>	<b>0,0%</b>
aantal wagens op aardgas	217
jaarlijkse km per wagen op aardgas	27 578
totaal km wagens op aardgas (miljard)	0,00
<b>aandeel km wagens op aardgas</b>	<b>0,1%</b>
aantal elektrische wagens	47
jaarlijkse km per elektrische wagen	16 782
totaal km elektrische wagens (miljard)	0,00
<b>aandeel km elektrische wagens</b>	<b>0,0%</b>

**AFGELEGDE KILOMETERS DOOR SALARISWAGENS IN 2014 (Wallonië)**

DIV Codes	Voertuigcategorie [category UNECE]	Brandstof	Aantal voertuigen (4de kwartaal 2014)	Gemiddelde leeftijd	Gemiddelde kilometerstand	Km in 2014 (jaarbasis)	Meth.	Totaal aantal voertuigen (2014)	Km in 2014 (reëel)
Codes DIV	Catégorie de véhicule [category UNECE]	Carburant	Nombre de véhicules (4ième trimestre 2014)	Age moyen	Kilométrage moyen	Km en 2014 (sur base annuelle)	Meth.	Nombre total de véhicules (2014)	Km en 2014 (réel)
AA,AB,AC,AD,AE,AF,AZ,BP,CL,LV,OM,SA,SB,SC,SD,SW,VC,VP	Personenwagens	Benzine / Essence	2 303	3,5	49 822	18 275	(1)	2 764	15 043
	Voitures personnelles [cat. M1]	Diesel / Diesel	52 916	2,5	75 651	32 832	(1)	65 237	27 636
		LPG / GPL	23	8,2	199 131	37 491	(2)	34	0
		Aardgas / Gaz nat.	6	0,7	17 233	24 012	(2)	6	16 446
		Elektr. / Electr.	22	1,3	18 409	14 528	(2)	24	0
		Andere/Autre	0					0	
Tot.		55 269	2,5	74 599	32 219		68 066	27 100	

**Wallonië 2014**

aantal salariswagens	55 269
km/jaar per salariswagen	32 219
<b>km salariswagens (miljard)</b>	<b>1,84</b>

aantal dieselwagens	52 916
jaarlijkse km per dieselwagen	32 832
totaal km dieselwagens (miljard)	1,80
<b>aandeel km dieselwagens</b>	<b>97,7%</b>
aantal benzinewagens	2 303
jaarlijkse km per benzinewagen	18 275
totaal km benzinewagens (miljard)	0,04
<b>aandeel km benzinewagens</b>	<b>2,3%</b>
aantal wagens op LPG	23
jaarlijkse km per wagen op LPG	37 491
totaal km wagens op LPG (miljard)	0,00
<b>aandeel km wagens op LPG</b>	<b>0,0%</b>
aantal wagens op aardgas	6
jaarlijkse km per wagen op aardgas	24 012
totaal km wagens op aardgas (miljard)	0,00
<b>aandeel km wagens op aardgas</b>	<b>0,0%</b>
aantal elektrische wagens	22
jaarlijkse km per elektrische wagen	14 528
totaal km elektrische wagens (miljard)	0,00
<b>aandeel km elektrische wagens</b>	<b>0,0%</b>

## AFGELEGDE KILOMETERS DOOR SALARISWAGENS IN 2014 (BHG)

DIV Codes	Voertuigcategorie [category UNECE]	Brandstof	Aantal voertuigen (4de kwartaal 2014)	Gemiddelde leeftijd	Gemiddelde kilometerstand	Km in 2014 (jaarbasis)	Meth.	Totaal aantal voertuigen (2014)	Km in 2014 (reël)
Codes DIV	Catégorie de véhicule [category UNECE]	Carburant	Nombre de véhicules (4ième trimestre 2014)	Age moyen	Kilométrage moyen	Km en 2014 (sur base annuelle)	Meth.	Nombre total des véhicules (2014)	Km en 2014 (réel)
AA,AB,AC,AD,AE,AF,AZ,BP,CL,LV,OM,SA,SB,SC,SD,SW,VC,VP	Personenwagens Voitures personnelles [cat. M1]	Benzine / Essence	4 777	2,4	34 439	17 908	(1)	6 200	13 697
		Diesel / Diesel	116 990	2,1	59 652	28 533	(1)	144 647	24 054
		LPG / GPL	17	7,8	158 437	19 068	(2)	24	17 940
		Aardgas / Gaz nat.	26	1,5	39 588	29 698	(2)	28	24 754
		Elektr. / Electr.	20	1,4	22 347	18 172	(2)	23	15 487
		Anderel/Autre	0					0	
		Tot.	121 829	2,2	58 667	28 114		150 923	23 627

### Brussel 2014

aantal salariswagens	121 829
km/jaar per salariswagen	28 114
<b>km salariswagens (miljard)</b>	<b>3,57</b>

aantal dieselwagens	116 990
jaarlijkse km per dieselwagen	28 533
totaal km dieselwagens (miljard)	3,48
<b>aandeel km dieselwagens</b>	<b>97,6%</b>
aantal benzinewagens	4 777
jaarlijkse km per benzinewagen	17 908
totaal km benzinewagens (miljard)	0,08
<b>aandeel km benzinewagens</b>	<b>2,4%</b>
aantal wagens op LPG	17
jaarlijkse km per wagen op LPG	19 068
totaal km wagens op LPG (miljard)	0,00
<b>aandeel km wagens op LPG</b>	<b>0,0%</b>
aantal wagens op aardgas	26
jaarlijkse km per wagen op aardgas	29 698
totaal km wagens op aardgas (miljard)	0,00
<b>aandeel km wagens op aardgas</b>	<b>0,0%</b>
aantal elektrische wagens	20
jaarlijkse km per elektrische wagen	18 172
totaal km elektrische wagens (miljard)	0,00
<b>aandeel km elektrische wagens</b>	<b>0,0%</b>

## 7.4 Vergelijking met wagens ingeschreven op naam van natuurlijke personen

Het vergelijken van de afgelegde kilometers van werknemers met een salariswagen met deze van werknemers zonder salariswagen is niet evident. Het is niet mogelijk om uit de DIV-databank enkel de personenwagens van de beroepsactieve bevolking te identificeren en te isoleren. Door het selecteren van bepaalde criteria zoals leeftijd eigenaar of ouderdom van het voertuig kunnen enkel bepaalde groepen van voertuigen uitgefilterd worden. Om zo nauw mogelijk de personenwagens van de beroepsactieve bevolking, met een eigen wagen, te benaderen, worden volgende filters toegepast:

- personenwagen ingeschreven op naam van een natuurlijk persoon.
- enkel de personenwagens met voertuigtype VP, AA, AB, AD, AE, SW, AC, AF, OM (omschrijving voertuigtypes zie blz. 10).
- leeftijd eigenaar voertuig tussen 25 en 60 jaar (om studenten en gepensioneerden uit de cijfers te houden).
- maximale ouderdom van het voertuig: 10 jaar.

Dit geeft onderstaande cijfers:

## AFGELEGDE KILOMETERS IN 2014 (België) KILOMETRAGE PARCOURU EN 2014 (Belgique)

Meth.= (1) Km bepaald per leeftijdsklasse : zie aparte grafieken  
(2) Km is het gemiddelde van (kilometerstand / levensduur)

(1) Km déterminé par classe d'âge : voir graphiques séparés  
(2) Km égal à la moyenne des (kilométrage total / durée de vie)

DIV Codes	Voertuigcategorie [category UNECE]	Brandstof	Aantal voertuigen (31/12/2014)	Gemiddelde leeftijd	Gemiddelde kilometerstand	Km in 2014 (jaarbasis)	Meth.	Totaal aantal voertuigen (2014)	Km in 2014 (reëel)
Codes DIV	Catégorie de véhicule [category UNECE]	Carburant	Nombre de véhicules (31/12/2014)	Age moyen	Kilométrage moyen	Km en 2014 (sur base annuelle)	Meth.	Nombre total de véhicules (2014)	Km en 2014 (réel)
AA,AB,AC,AD, AE,AF,OM,SW VP	Personenwagens Voitures [cat. M1]	Benzine / Essence	711 190	5,0	53 759	11 711	(1)	734 395	10 947
		Diesel / Diesel	1 606 865	5,7	106 107	18 657	(1)	1 684 407	17 746
		LPG / GPL	6 066	7,1	132 746	19 409	(1)	6 654	18 303
		Aardgas / Gaz nat.	549	1,4	27 729	20 028	(2)	552	15 266
		Elektr. / Electr.	325	1,7	21 779	14 043	(2)	329	11 781
		Andere/Autre	8	5,2	79 026	9 796	(2)	9	7 347
		Tot.	2 325 003	5,4	90 134	16 534		2 426 346	15 688

Maar dit betekent nog niet dat dit hét cijfer is voor de wagens van de beroepsactieve bevolking: deze cijfers bevatten immers ook de voertuigen van niet-werkenden, 2<sup>de</sup> wagen van een gezin dat slechts sporadisch gebruikt wordt, ...

De cijfers zijn wel representatief, ze zijn immers van dezelfde grootteorde dan de gegevens verkregen uit de BELDAM mobiliteitsenquête (2010)<sup>4</sup>:

Voertuig	Leeftijd/type eigenaar	Aantal personenwagens DIV	Aantal personenwagens BELDAM 2010	Km/jaar BELDAM 2010	Km/jaar DIV
Alle personenwagens	Iedereen	5 572 573	5 389 289	16 853	15 096
Salariswagens	Iedereen	403 610	425 440	31 616	29 842
Privé-wagens	25-60	3 106 796	3 293 329	16 963	15 024
Privé-wagens	25-60 met job	/	2 874 878	17 168	/

De cijfers tonen duidelijk aan dat met een salariswagen duidelijk meer gereden wordt dan met een wagen in privébezit: een salariswagen rijdt gemiddeld 29 842 km per jaar, een wagen in privébezit (met de toegepaste filters om zo nauw mogelijk aan te sluiten bij de beroepsactieve bevolking) 16 534 km.

Wel dient rekening gehouden te worden met het soms specifieke gebruiksprofiel van salariswagens: naast woon-werkverkeer en verkeer voor privédoeleinden, kunnen salariswagens ook gebruikt worden voor werkgerelateerde verplaatsingen zoals beroepsverplaatsingen, klantenbezoeken, ....

<sup>4</sup> <http://mobilit.belgium.be/nl/mobiliteit/cijfers/beldam>

# 8 Vergelijking met andere landen (personenwagens)

---

## 8.1 Nederland

In Nederland geeft het Centraal Bureau voor de Statistiek (CBS) volgende cijfers voor personenwagens in 2014<sup>5</sup>:

Alle brandstofsoorten: 13 011 km/jaar

Diesel: 23 067 km/jaar

Benzine: 10 498 km/jaar

De door het CBS gepubliceerde cijfers zijn reëel afgelegde kilometers, rekening houdend met geschrapte en recent ingeschreven voertuigen. De Belgische personenwagens reden in 2014 dus gemiddeld 6,0 % meer dan de Nederlandse. Toch ligt het gemiddelde voor zowel dieselwagens als voor benzine wagens in Nederland hoger. In Nederland is het aandeel dieselwagens in het wagenpark echter veel kleiner (16 %)° dan in België (62 %, tabel blz. 13).

## 8.2 Frankrijk

In Frankrijk geeft l'Union Routière de France volgende benaderende cijfers voor personenwagens in 2013<sup>7</sup>:

Alle brandstofsoorten: 12 700 km/jaar

Diesel: 15 500 km/jaar

Benzine: 8 200 km/jaar

De Belgische personenwagens reden in 2013 dus ook duidelijk meer (8,6 %) dan de Franse. Het aandeel dieselwagens in Frankrijk (62 %) is vergelijkbaar met België.

## 8.3 Duitsland

In Duitsland komt het Bundesministerium für Verkehr und digitale Infrastruktur (BMVI) voor 2013 tot volgende cijfers<sup>8</sup>:

Alle brandstofsoorten: 14 000 km/jaar

Diesel: 20 500 km/jaar

Benzine: 11 000 km/jaar

---

<sup>5</sup> Voorlopige cijfers,

[http://statline.cbs.nl/StatWeb/publication/?DM=SLNL&PA=71107NED&D1=a&D2=a&D3=a&D4=0&D5=0&D6=\(1-11\)-l&VW=T](http://statline.cbs.nl/StatWeb/publication/?DM=SLNL&PA=71107NED&D1=a&D2=a&D3=a&D4=0&D5=0&D6=(1-11)-l&VW=T)

<sup>6</sup> [http://statline.cbs.nl/StatWeb/publication/?DM=SLNL&PA=71405NED&D1=13-15&D2=0&D3=\(1-6\)-l&VW=T](http://statline.cbs.nl/StatWeb/publication/?DM=SLNL&PA=71405NED&D1=13-15&D2=0&D3=(1-6)-l&VW=T)

<sup>7</sup> <http://www.unionroutiere.fr/consultez-faits-chiffres-2014/>

<sup>8</sup> <http://www.bmvi.de/SharedDocs/DE/Artikel/K/verkehr-in-zahlen.html>

Het aandeel dieselwagens in Duitsland (30 %) ligt veel lager dan in België. De Belgische personenwagens rijden 1,5 % minder dan de Duitse.

Onderzoek naar de oorzaken van deze verschillen valt buiten het opzet van deze publicatie, maar wellicht zijn de subsidie van de mobiliteit (woon-werkverkeer en firmawagens met tankkaart), de specifieke ruimtelijke ordening in ons land en de remmende factoren om van woonplaats te veranderen (registratierechten, gebrek aan stimulansen, ...) hier niet vreemd aan.

## 8.4 Afgelegde kilometers per inwoner

De Belgische personenwagens rijden gemiddeld dus meer dan deze van onze buurlanden. Om een zicht te krijgen op het globale wagengebruik, moet ook rekening gehouden worden met het wagenbezit. We komen dan tot een interessante indicator voor mobiliteitsmanagement: de jaarlijks afgelegde kilometers per inwoner.

*(km/jaar per inwoner) = (km/jaar per wagen) x (aantal wagens per inwoner)*

2014	België	Vlaanderen	Wallonië	Brussel
Personenwagens 31/12/2014	5 572 573	3 325 621	1 719 608	510 131
Bevolking 1/1/2015 (FOD Economie)	11 190 845	6 437 680	3 585 214	1 167 951
Personenwagens per 1 000 inwoners	498	517	480	437
Gemiddeld km/jaar per personenwagen	15 096	14 727	15 601	15 945
Gemiddeld km/jaar per inwoner	7 517	7 608	7 483	6 965

Wanneer we de cijfers opsplitsen per gewest krijgen we de resultaten in bovenstaande tabel. Het hoge aantal km/jaar voor het Brussels Gewest is te wijten aan het verhoudingsgewijs groter aandeel bedrijfswagens (35 %), maar ook in Vlaanderen (16 % bedrijfswagens) speelt dit effect sterker mee dan in Wallonië (7 % bedrijfswagens). Voertuigen zijn in de DIV-databank immers gekoppeld aan de locatie van hun eigenaar, dus bedrijfswagens aan de locatie van het bedrijf (of de leasingmaatschappij).

## 9 Gedetailleerde tabellen per voertuig-categorie (brandstof + regio) volgens leeftijd

---

Op de volgende pagina's vindt men de tabellen en grafieken met kilometerstanden per voertuigcategorie, voor de belangrijkste categorieën berekend volgens de nieuwe methode (methode (1)), voor België als voor de drie gewesten:

- personenwagens benzine
- personenwagens diesel
- personenwagens LPG
- lichte vrachtwagens diesel
- vrachtwagens diesel
- opleggetrekkers diesel
- bussen en autocars diesel

De grijs gemarkeerde cijfers zijn berekend op basis van Car-Pass gegevens, de andere op basis van de DIV-databank en GOCA-gegevens.

Volgende informatie wordt in grafiekvorm weergegeven:

*Km/jaar sinds inschrijving: [rode stippellijn]*

gemiddeld aantal afgelegde kilometers per jaar tijdens de levensduur van de voertuigen (per leeftijdsklasse) waarvoor minstens 1 recente kilometerstand gekend is

*Km afgelegd het laatste jaar (reëel): [blauwe curve]*

gemiddeld aantal afgelegde kilometers in 2013, voor de voertuigen (per leeftijdsklasse) waarvoor 2 recente kilometerstanden gekend zijn. Voor voertuigen van leeftijdsklasse 0 is er slechts één kilometerstand gekend en worden de afgelegde kilometers berekend t.o.v. de eerste inschrijvingsdatum.

De omschrijving van de weergegeven kolommen vindt u in hoofdstuk 4.

De gemiddelde waarden voor het geheel van het wagenpark (voor het betreffende voertuigcategorie (aard, brandstof) op de vermelde datum) worden boven de grafiek weergegeven. Zij zijn het resultaat van een extrapolatie van de beschikbare waarden per leeftijdsklasse naar het volledige voertuigenpark.

## 9.1 Personenwagens benzine

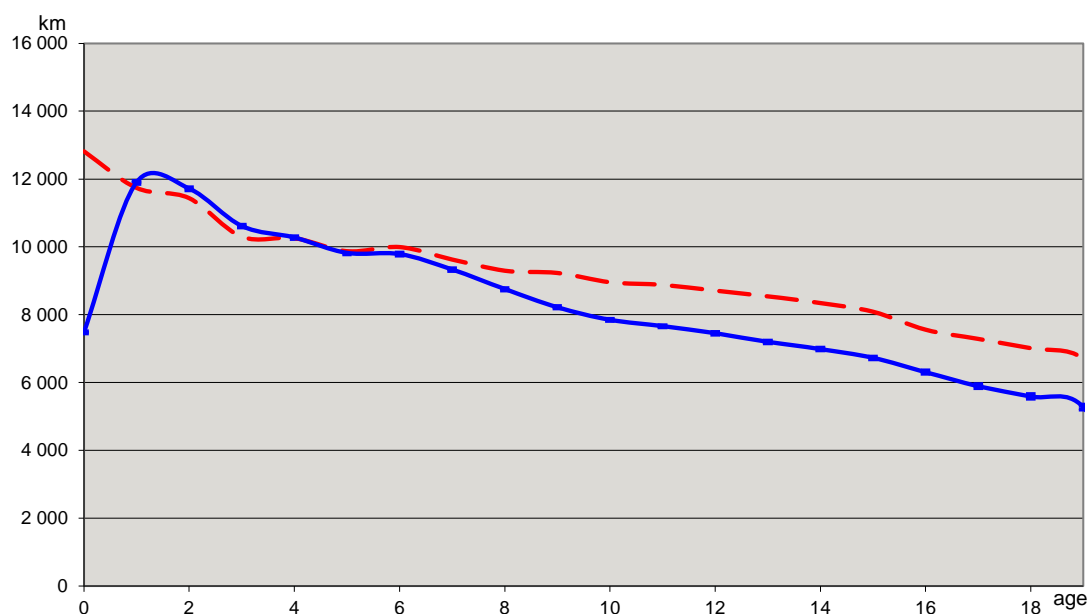
België				Belgique			
Personenwagens Benzine				Voitures Essence			
Jaar		2014		Année			
Aantal voertuigen (31/12/2014)		2 069 017		Nombre de véhicules (31/12/2014)			
Totaal aantal ingeschreven voertuigen		2 213 316		Nombre total de véhicules immatriculés			
Gemiddelde leeftijd (jaar)		11,21		Age moyen (année)			
Gemiddelde kilometerstand		83 484		Kilométrage moyen			
Km/jaar sinds inschrijving		9 498		Km annuels depuis l'immatriculation			
Km afgelegd het laatste jaar (op jaarbasis)		8 962		Km parcourus la dernière année (sur base annuelle)			
Km afgelegd het laatste jaar (reëel)		8 193		Km parcourus la dernière année (réel)			

Leeftijds-klasse	Aantal voertuigen (31/12/2014)	Totaal aantal ingeschreven voertuigen	Gemiddelde leeftijd (jaar)	Gemiddelde kilometerstand	Km/jaar sinds inschrijving	Km afgelegd het laatste jaar (op jaarbasis)	Km afgelegd het laatste jaar (reëel)
Classe d'âge	Nombre de véhicules (31/12/2014)	Nombre total de véhicules immatriculés	Age moyen (année)	Kilométrage moyen	Km annuels depuis l'immatriculation	Km parcourus la dernière année (sur base annuelle)	Km parcourus la dernière année (réel)
0	170 625	180 531	0,55	7 412	13 367	13 192	7 633
1	156 567	160 494	1,55	18 810	12 122	12 403	12 232
2	137 565	140 566	2,55	29 887	11 721	12 184	12 066
3	127 857	130 199	3,53	37 406	10 597	11 070	10 979
4	114 931	119 197	4,56	47 826	10 478	10 734	10 557
5	101 412	105 148	5,54	56 060	10 120	10 261	10 093
6	92 747	96 482	6,57	66 843	10 177	10 227	10 042
7	95 320	99 432	7,56	73 836	9 767	9 682	9 496
8	99 907	104 979	8,58	81 585	9 503	9 209	8 998
9	92 400	97 822	9,57	89 883	9 396	8 628	8 393
10	94 303	100 778	10,58	96 578	9 132	8 319	8 053
11	83 761	90 393	11,55	104 715	9 063	8 168	7 870
12	83 691	91 586	12,58	111 868	8 893	8 043	7 692
13	76 082	84 618	13,56	118 083	8 711	7 878	7 471
14	81 973	92 485	14,59	123 979	8 497	7 672	7 222
15	70 716	81 211	15,56	127 853	8 217	7 429	6 932
16	54 323	63 681	16,55	127 393	7 697	7 059	6 517
17	39 240	46 673	17,55	130 344	7 426	6 723	6 166
18	30 986	37 384	18,56	132 089	7 118	6 416	5 832
19	20 988	25 665	19,55	134 344	6 873	6 215	5 610
20	243 623	263 992	36,87	182 144	4 941	2 153	1 943

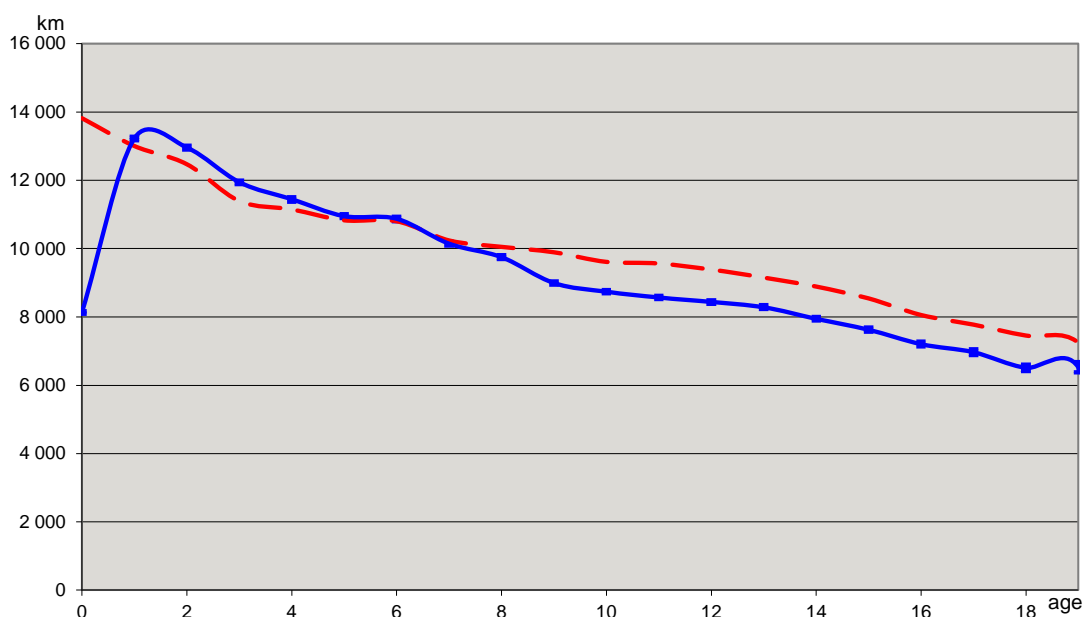


Vlaanderen		Flandre	
Personenwagens Benzine		Voitures Essence	
Jaar	2014	Année	
Aantal voertuigen (31/12/2014)	1 236 157	Nombre de véhicules (31/12/2014)	
Totaal aantal ingeschreven voertuigen	1 314 798	Nombre total de véhicules immatriculés	
Gemiddelde leeftijd (jaar)	10,59	Age moyen (année)	
Gemiddelde kilometerstand	79 559	Kilométrage moyen	
Km/jaar sinds inschrijving	9 353	Km annuels depuis l'immatriculation	
Km afgelegd het laatste jaar (op jaarbasis)	8 850	Km parcourus la dernière année (sur base annuelle)	
Km afgelegd het laatste jaar (reëel)	8 139	Km parcourus la dernière année (réel)	



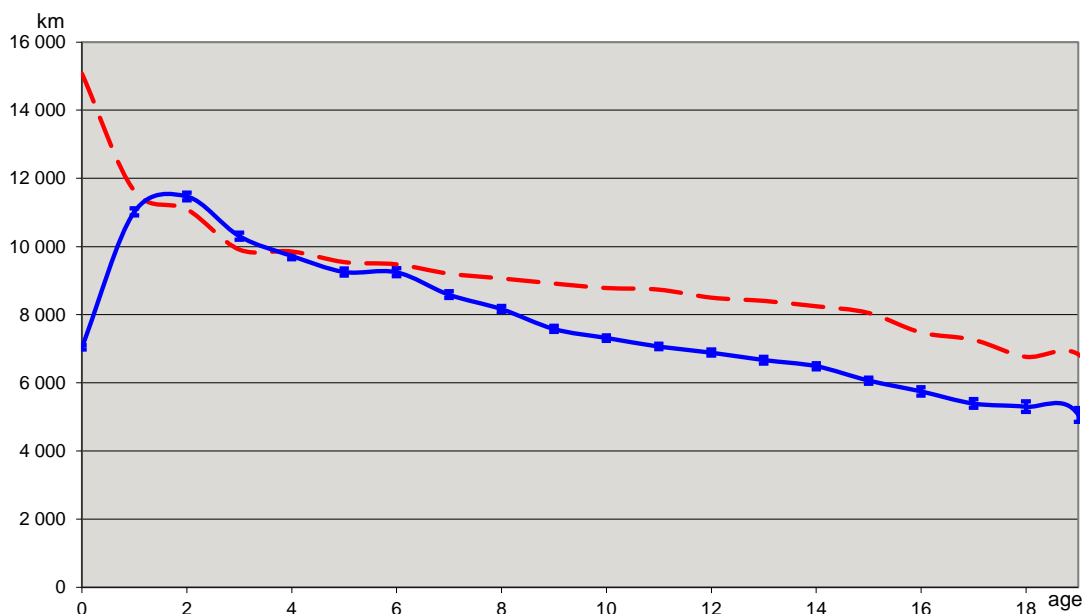
Leeftijds-klasse	Aantal voertuigen (31/12/2014)	Totaal aantal ingeschreven voertuigen	Gemiddelde leeftijd (jaar)	Gemiddelde kilometerstand	Km/jaar sinds inschrijving	Km afgelegd het laatste jaar (op jaarbasis)	Km afgelegd het laatste jaar (reëel)
Classe d'âge	Nombre de véhicules (31/12/2014)	Nombre total de véhicules immatriculés	Age moyen (année)	Kilométrage moyen	Km annuels depuis l'immatriculation	Km parcourus la dernière année (sur base annuelle)	Km parcourus la dernière année (réel)
0	98 836	103 466	0,56	7 176	12 818	12 732	7 477
1	95 258	96 817	1,56	18 253	11 737	12 002	11 902
2	83 942	85 751	2,55	29 208	11 435	11 830	11 716
3	78 250	79 486	3,53	36 362	10 298	10 686	10 610
4	71 556	73 729	4,57	46 849	10 253	10 409	10 271
5	63 381	65 242	5,54	54 720	9 870	9 949	9 819
6	58 058	60 032	6,57	65 643	9 988	9 941	9 788
7	60 340	62 484	7,56	72 765	9 627	9 479	9 331
8	61 169	63 756	8,59	79 829	9 297	8 920	8 752
9	57 148	60 080	9,57	88 269	9 223	8 421	8 221
10	58 481	61 956	10,58	94 756	8 958	8 070	7 846
11	51 747	55 340	11,56	102 579	8 875	7 915	7 659
12	50 593	54 963	12,58	109 540	8 706	7 761	7 449
13	45 398	50 138	13,56	115 732	8 538	7 564	7 198
14	48 674	54 402	14,59	121 742	8 344	7 388	6 986
15	42 041	47 852	15,56	125 785	8 082	7 171	6 724
16	32 451	37 560	16,55	125 007	7 553	6 793	6 305
17	23 544	27 659	17,55	127 836	7 283	6 388	5 892
18	18 558	22 190	18,56	130 023	7 006	6 121	5 589
19	12 660	15 407	19,55	131 116	6 707	5 830	5 272
20	124 072	136 488	35,71	174 528	4 887	2 585	2 338

Wallonië		Wallonie	
Personenwagens Benzine		Voitures Essence	
Jaar	2014	Année	
Aantal voertuigen (31/12/2014)	637 425	Nombre de véhicules (31/12/2014)	
Totaal aantal ingeschreven voertuigen	683 435	Nombre total de véhicules immatriculés	
Gemiddelde leeftijd (jaar)	11,71	Age moyen (année)	
Gemiddelde kilometerstand	89 421	Kilométrage moyen	
Km/jaar sinds inschrijving	9 958	Km annuels depuis l'immatriculation	
Km afgelegd het laatste jaar (op jaarbasis)	9 548	Km parcourus la dernière année (sur base annuelle)	
Km afgelegd het laatste jaar (reëel)	8 750	Km parcourus la dernière année (réel)	



Leeftijds-klasse	Aantal voertuigen (31/12/2014)	Totaal aantal ingeschreven voertuigen	Gemiddelde leeftijd (jaar)	Gemiddelde kilometerstand	Km/jaar sinds inschrijving	Km afgelegd het laatste jaar (op jaarbasis)	Km afgelegd het laatste jaar (reëel)
Classe d'âge	Nombre de véhicules (31/12/2014)	Nombre total de véhicules immatriculés	Age moyen (année)	Kilométrage moyen	Km annuels depuis l'immatriculation	Km parcourus la dernière année (sur base annuelle)	Km parcourus la dernière année (réel)
0	53 900	56 161	0,56	7 765	13 822	13 457	8 125
1	49 076	49 654	1,55	20 113	13 000	13 289	13 221
2	42 273	42 978	2,54	31 705	12 473	13 051	12 953
3	38 967	39 657	3,53	40 194	11 394	12 036	11 938
4	33 813	35 393	4,56	50 792	11 145	11 690	11 441
5	29 844	31 229	5,53	59 904	10 828	11 185	10 951
6	26 634	27 923	6,56	70 892	10 805	11 111	10 869
7	27 066	28 471	7,57	77 494	10 243	10 386	10 139
8	30 197	32 045	8,58	86 285	10 051	10 032	9 745
9	27 425	29 276	9,56	94 584	9 892	9 290	8 992
10	27 676	29 864	10,57	101 668	9 615	9 068	8 736
11	24 796	27 037	11,55	110 468	9 565	8 944	8 567
12	25 725	28 311	12,58	118 075	9 387	8 848	8 434
13	23 784	26 589	13,56	124 037	9 151	8 757	8 284
14	25 597	29 135	14,59	129 685	8 887	8 480	7 945
15	22 298	25 770	15,56	132 823	8 538	8 207	7 623
16	16 939	20 074	16,55	133 410	8 059	7 844	7 202
17	12 359	14 877	17,55	136 406	7 771	7 653	6 964
18	9 690	11 817	18,55	138 317	7 454	7 210	6 513
19	6 485	7 953	19,54	141 680	7 250	7 250	6 527
20	82 881	89 221	37,89	192 690	5 085	2 064	1 858

Brussel		Bruxelles	
Personenwagens		Voitures	
Benzine		Essence	
Jaar	2014	Année	
Aantal voertuigen (31/12/2014)	189 867	Nombre de véhicules (31/12/2014)	
Totaal aantal ingeschreven voertuigen	208 269	Nombre total de véhicules immatriculés	
Gemiddelde leeftijd (jaar)	13,50	Age moyen (année)	
Gemiddelde kilometerstand	89 745	Kilométrage moyen	
Km/jaar sinds inschrijving	9 002	Km annuels depuis l'immatriculation	
Km afgelegd het laatste jaar (op jaarbasis)	7 889	Km parcourus la dernière année (sur base annuelle)	
Km afgelegd het laatste jaar (reëel)	6 861	Km parcourus la dernière année (réel)	



Leeftijds-klasse	Aantal voertuigen (31/12/2014)	Totaal aantal ingeschreven voertuigen	Gemiddelde leeftijd (jaar)	Gemiddelde kilometerstand	Km/jaar sinds inschrijving	Km afgelegd het laatste jaar (op jaarbasis)	Km afgelegd het laatste jaar (reëel)
Classe d'âge	Nombre de véhicules (31/12/2014)	Nombre total de véhicules immatriculés	Age moyen (année)	Kilométrage moyen	Km annuels depuis l'immatriculation	Km parcourus la dernière année (sur base annuelle)	Km parcourus la dernière année (réel)
0	17 765	20 750	0,50	7 576	15 079	14 997	7 044
1	12 042	13 775	1,54	17 946	11 631	11 975	11 019
2	11 130	11 554	2,55	28 242	11 096	11 655	11 468
3	10 442	10 781	3,53	34 977	9 915	10 455	10 302
4	9 339	9 790	4,55	44 884	9 856	9 940	9 724
5	7 969	8 395	5,53	52 813	9 546	9 472	9 254
6	7 816	8 221	6,56	62 203	9 479	9 477	9 247
7	7 665	8 163	7,55	69 513	9 205	8 855	8 588
8	8 273	8 823	8,57	77 748	9 068	8 425	8 165
9	7 565	8 135	9,55	85 174	8 915	7 852	7 583
10	7 893	8 639	10,57	92 827	8 780	7 658	7 316
11	7 006	7 734	11,55	100 875	8 735	7 413	7 068
12	7 130	8 006	12,57	106 814	8 499	7 286	6 885
13	6 677	7 610	13,56	113 963	8 406	7 124	6 668
14	7 441	8 617	14,58	120 260	8 249	6 986	6 488
15	6 145	7 294	15,55	125 265	8 054	6 609	6 066
16	4 757	5 818	16,55	123 792	7 481	6 340	5 750
17	3 216	3 986	17,54	127 429	7 264	5 987	5 396
18	2 608	3 226	18,54	125 449	6 765	5 925	5 300
19	1 751	2 190	19,53	133 559	6 838	5 670	5 063
20	35 237	36 762	38,74	189 475	4 890	<u>842</u>	<u>752</u>

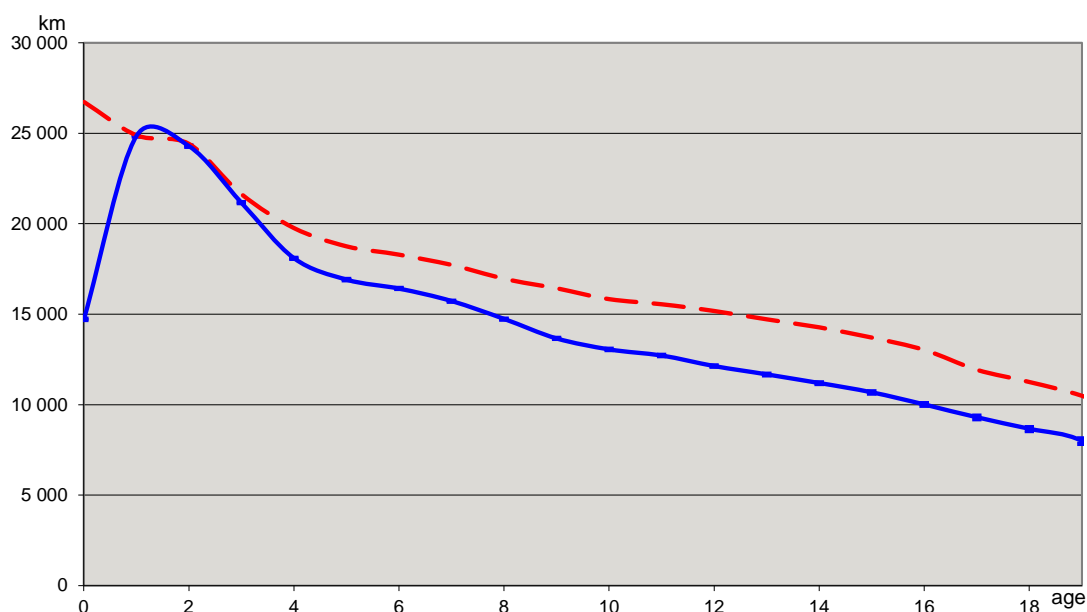
## 9.2 Personenwagens diesel

België				Belgique			
Personenwagens Diesel				Voitures Diesel			
Jaar		2014		Année			
Aantal voertuigen (31/12/2014)		3 460 266		Nombre de véhicules (31/12/2014)			
Totaal aantal ingeschreven voertuigen		3 752 072		Nombre total de véhicules immatriculés			
Gemiddelde leeftijd (jaar)		6,62		Age moyen (année)			
Gemiddelde kilometerstand		113 379		Kilométrage moyen			
Km/jaar sinds inschrijving		19 783		Km annuels depuis l'immatriculation			
Km afgelegd het laatste jaar (op jaarbasis)		18 841		Km parcourus la dernière année (sur base annuelle)			
Km afgelegd het laatste jaar (reëel)		17 166		Km parcourus la dernière année (réel)			

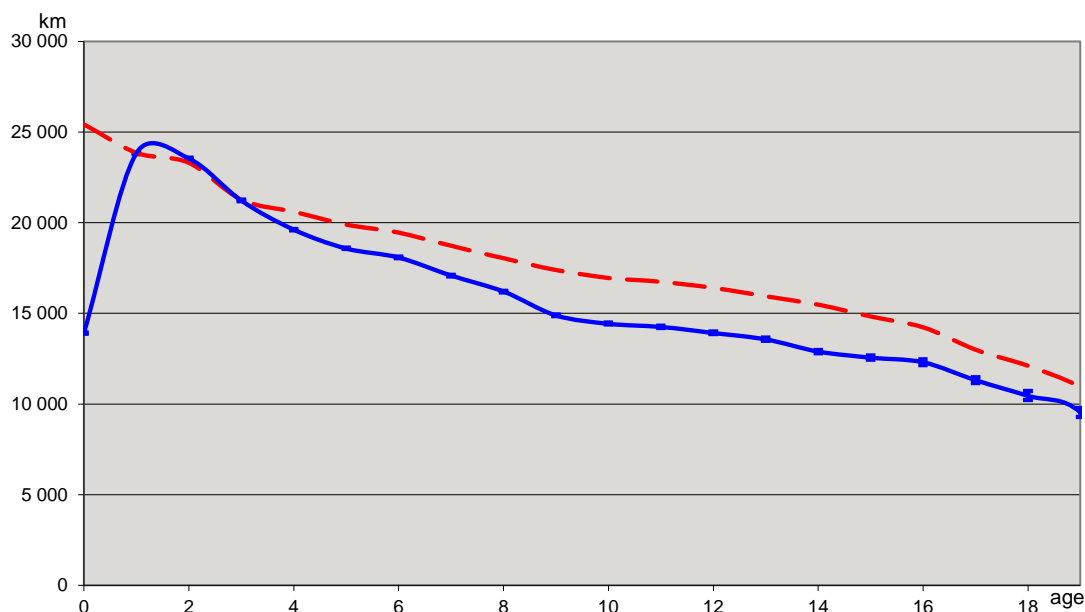
Leeftijds-klasse	Aantal voertuigen (31/12/2014)	Totaal aantal ingeschreven voertuigen	Gemiddelde leeftijd (jaar)	Gemiddelde kilometerstand	Km/jaar sinds inschrijving	Km afgelegd het laatste jaar (op jaarbasis)	Km afgelegd het laatste jaar (reëel)
Classe d'âge	Nombre de véhicules (31/12/2014)	Nombre total de véhicules immatriculés	Age moyen (année)	Kilométrage moyen	Km annuels depuis l'immatriculation	Km parcourus la dernière année (sur base annuelle)	Km parcourus la dernière année (réel)
0	273 843	299 944	0,55	14 728	26 684	26 646	14 366
1	279 050	292 143	1,57	39 151	24 997	25 388	24 771
2	297 251	306 391	2,55	62 585	24 516	24 763	24 469
3	365 135	381 650	3,53	77 102	21 822	21 841	21 449
4	319 251	353 190	4,54	91 548	20 145	19 452	18 589
5	262 520	285 218	5,55	106 366	19 169	18 136	17 395
6	284 017	302 584	6,58	122 752	18 668	17 441	16 896
7	256 895	274 126	7,55	136 075	18 034	16 612	16 099
8	233 228	251 105	8,57	148 292	17 309	15 715	15 155
9	184 340	200 752	9,55	159 943	16 742	14 585	13 987
10	158 700	174 400	10,56	170 958	16 190	14 071	13 428
11	121 429	135 151	11,54	183 564	15 907	13 834	13 122
12	101 820	114 634	12,57	195 654	15 560	13 409	12 639
13	80 044	91 807	13,55	204 218	15 076	13 039	12 166
14	66 951	78 096	14,57	213 103	14 627	12 593	11 655
15	49 473	58 714	15,56	218 506	14 045	12 212	11 197
16	34 648	42 044	16,55	221 653	13 397	11 714	10 626
17	21 764	26 972	17,55	215 006	12 251	10 927	9 803
18	14 973	18 846	18,56	213 263	11 490	10 235	9 090
19	11 093	14 034	19,55	207 840	10 632	9 459	8 397
20	43 841	50 271	26,76	249 565	9 325	9 931	5 265

Vlaanderen		Flandre	
Personenwagens		Voitures	
Diesel		Diesel	
Jaar	2014	Année	
Aantal voertuigen (31/12/2014)	2 067 322	Nombre de véhicules (31/12/2014)	
Totaal aantal ingeschreven voertuigen	2 222 115	Nombre total de véhicules immatriculés	
Gemiddelde leeftijd (jaar)	6,79	Age moyen (année)	
Gemiddelde kilometerstand	113 501	Kilométrage moyen	
Km/jaar sinds inschrijving	19 383	Km annuels depuis l'immatriculation	
Km afgelegd het laatste jaar (op jaarbasis)	18 283	Km parcourus la dernière année (sur base annuelle)	
Km afgelegd het laatste jaar (reëel)	16 776	Km parcourus la dernière année (réel)	



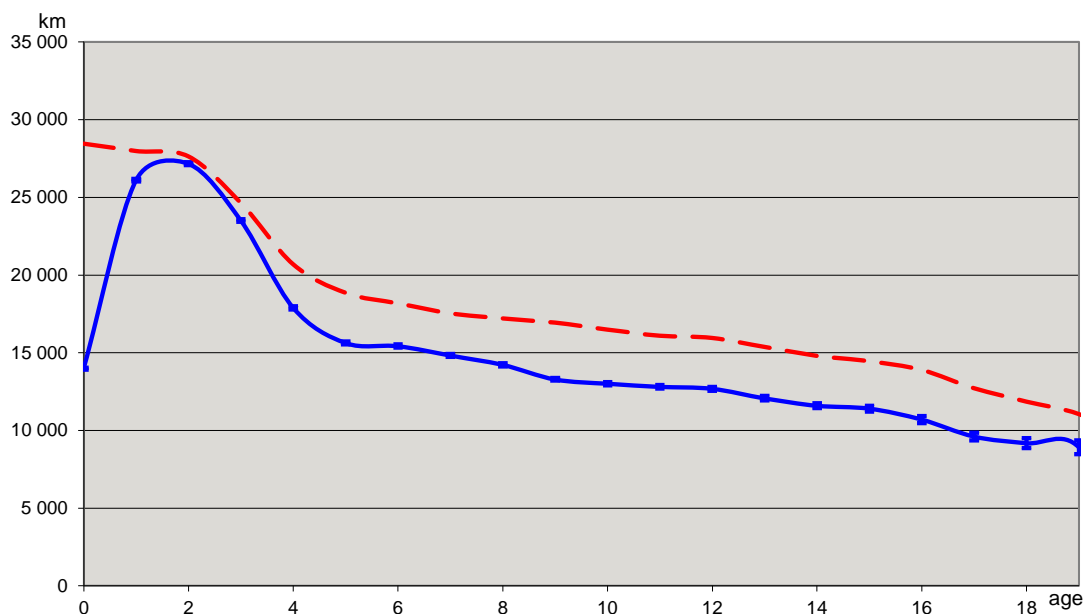
Leeftijds-klasse	Aantal voertuigen (31/12/2014)	Totaal aantal ingeschreven voertuigen	Gemiddelde leeftijd (jaar)	Gemiddelde kilometerstand	Km/jaar sinds inschrijving	Km afgelegd het laatste jaar (op jaarbasis)	Km afgelegd het laatste jaar (reëel)
Classe d'âge	Nombre de véhicules (31/12/2014)	Nombre total de véhicules immatriculés	Age moyen (année)	Kilométrage moyen	Km annuels depuis l'immatriculation	Km parcourus la dernière année (sur base annuelle)	Km parcourus la dernière année (réel)
0	151 930	161 931	0,56	14 855	26 745	26 737	14 727
1	163 669	168 794	1,57	39 034	24 892	25 272	24 864
2	177 286	182 671	2,55	62 320	24 414	24 572	24 295
3	209 291	218 747	3,54	76 474	21 633	21 558	21 168
4	179 572	198 447	4,55	89 868	19 771	18 904	18 094
5	151 383	163 067	5,55	104 139	18 754	17 554	16 915
6	170 447	179 443	6,58	120 287	18 293	16 848	16 421
7	156 304	164 649	7,54	133 706	17 725	16 118	15 722
8	144 012	153 077	8,57	145 274	16 959	15 181	14 737
9	115 648	124 311	9,55	156 908	16 426	14 154	13 661
10	100 480	109 067	10,56	167 204	15 832	13 597	13 055
11	77 523	85 407	11,54	179 417	15 547	13 333	12 710
12	64 587	71 977	12,58	190 810	15 173	12 806	12 127
13	51 268	58 272	13,55	199 313	14 712	12 456	11 667
14	42 286	48 798	14,57	207 960	14 274	12 042	11 191
15	31 449	37 000	15,56	213 166	13 700	11 605	10 675
16	21 966	26 419	16,55	215 535	13 027	11 009	10 013
17	13 842	17 075	17,55	209 292	11 925	10 348	9 292
18	9 909	12 280	18,56	208 915	11 255	9 678	8 658
19	7 386	9 246	19,55	204 999	10 485	8 969	7 988
20	27 084	31 437	26,09	243 965	9 351	6 542	5 827

Wallonië		Wallonie	
Personenwagens Diesel		Voitures Diesel	
Jaar	2014	Année	
Aantal voertuigen (31/12/2014)	1 066 888	Nombre de véhicules (31/12/2014)	
Totaal aantal ingeschreven voertuigen	1 155 465	Nombre total de véhicules immatriculés	
Gemiddelde leeftijd (jaar)	6,50	Age moyen (année)	
Gemiddelde kilometerstand	115 902	Kilométrage moyen	
Km/jaar sinds inschrijving	19 912	Km annuels depuis l'immatriculation	
Km afgelegd het laatste jaar (op jaarbasis)	19 328	Km parcourus la dernière année (sur base annuelle)	
Km afgelegd het laatste jaar (reëel)	17 774	Km parcourus la dernière année (réel)	



Leeftijds-klasse	Aantal voertuigen (31/12/2014)	Totaal aantal ingeschreven voertuigen	Gemiddelde leeftijd (jaar)	Gemiddelde kilometerstand	Km/jaar sinds inschrijving	Km afgelegd het laatste jaar (op jaarbasis)	Km afgelegd het laatste jaar (reëel)
Classe d'âge	Nombre de véhicules (31/12/2014)	Nombre total de véhicules immatriculés	Age moyen (année)	Kilométrage moyen	Km annuels depuis l'immatriculation	Km parcourus la dernière année (sur base annuelle)	Km parcourus la dernière année (réel)
0	75 591	85 606	0,58	14 675	25 437	25 300	13 916
1	80 214	82 137	1,57	37 573	23 865	24 198	23 842
2	84 246	85 831	2,57	59 790	23 304	23 752	23 549
3	119 801	122 365	3,54	75 205	21 271	21 439	21 235
4	115 205	122 598	4,55	93 721	20 605	20 227	19 619
5	93 296	100 077	5,54	110 368	19 906	19 241	18 588
6	94 088	101 397	6,58	127 949	19 453	18 787	18 085
7	82 603	89 693	7,55	141 414	18 728	17 810	17 093
8	72 814	79 970	8,57	154 641	18 043	17 006	16 210
9	54 608	60 756	9,56	166 267	17 397	15 722	14 900
10	45 609	51 233	10,56	179 072	16 959	15 327	14 442
11	33 881	38 365	11,54	193 250	16 747	15 195	14 264
12	28 380	32 481	12,57	206 284	16 410	14 922	13 929
13	21 381	24 846	13,54	215 971	15 946	14 662	13 574
14	18 330	21 724	14,57	225 619	15 485	14 061	12 899
15	13 418	16 114	15,56	230 727	14 830	13 810	12 569
16	9 333	11 406	16,55	235 566	14 235	13 619	12 309
17	5 869	7 252	17,55	228 233	13 004	12 613	11 320
18	3 790	4 837	18,56	224 616	12 104	11 921	10 465
19	2 846	3 648	19,55	214 080	10 953	10 851	9 539
20	11 585	13 129	27,32	251 522	9 206	5 724	5 031

Brussel		Bruxelles	
Personenwagens Diesel		Voitures Diesel	
Jaar	2014	Année	
Aantal voertuigen (31/12/2014)	314 525	Nombre de véhicules (31/12/2014)	
Totaal aantal ingeschreven voertuigen	360 719	Nombre total de véhicules immatriculés	
Gemiddelde leeftijd (jaar)	5,88	Age moyen (année)	
Gemiddelde kilometerstand	103 673	Kilométrage moyen	
Km/jaar sinds inschrijving	22 029	Km annuels depuis l'immatriculation	
Km afgelegd het laatste jaar (op jaarbasis)	21 031	Km parcourus la dernière année (sur base annuelle)	
Km afgelegd het laatste jaar (reëel)	17 789	Km parcourus la dernière année (réel)	



Leeftijds-klasse	Aantal voertuigen (31/12/2014)	Totaal aantal ingeschreven voertuigen	Gemiddelde leeftijd (jaar)	Gemiddelde kilometerstand	Km/jaar sinds inschrijving	Km afgelegd het laatste jaar (op jaarbasis)	Km afgelegd het laatste jaar (reëel)
Classe d'âge	Nombre de véhicules (31/12/2014)	Nombre total de véhicules immatriculés	Age moyen (année)	Kilométrage moyen	Km annuels depuis l'immatriculation	Km parcourus la dernière année (sur base annuelle)	Km parcourus la dernière année (réel)
0	46 071	52 115	0,50	14 209	28 462	28 482	13 977
1	34 820	40 767	1,54	43 055	27 984	28 477	26 110
2	35 124	37 184	2,52	69 718	27 631	27 832	27 171
3	35 269	39 573	3,51	86 620	24 653	24 686	23 512
4	23 529	30 941	4,52	93 436	20 689	20 041	17 892
5	16 828	20 868	5,54	104 421	18 855	17 470	15 632
6	18 329	20 346	6,56	119 354	18 185	16 288	15 429
7	16 961	18 552	7,54	132 302	17 543	15 493	14 832
8	15 464	16 924	8,56	147 353	17 213	14 863	14 225
9	13 258	14 722	9,55	161 846	16 940	13 995	13 292
10	11 903	13 286	10,55	174 066	16 501	13 720	13 007
11	9 484	10 740	11,54	185 857	16 104	13 610	12 815
12	8 357	9 594	12,57	200 531	15 957	13 576	12 679
13	7 002	8 226	13,54	208 256	15 382	13 096	12 075
14	5 974	7 151	14,56	215 642	14 809	12 664	11 595
15	4 325	5 270	15,54	224 755	14 460	12 576	11 406
16	3 152	3 995	16,54	229 781	13 895	12 073	10 704
17	1 900	2 472	17,54	223 299	12 727	10 955	9 606
18	1 194	1 635	18,56	220 240	11 868	10 794	9 189
19	787	1 055	19,54	216 263	11 068	10 281	8 918
20	4 794	5 303	29,28	276 988	9 460	<u>2 743</u>	<u>2 380</u>

## 9.3 Personenwagens LPG

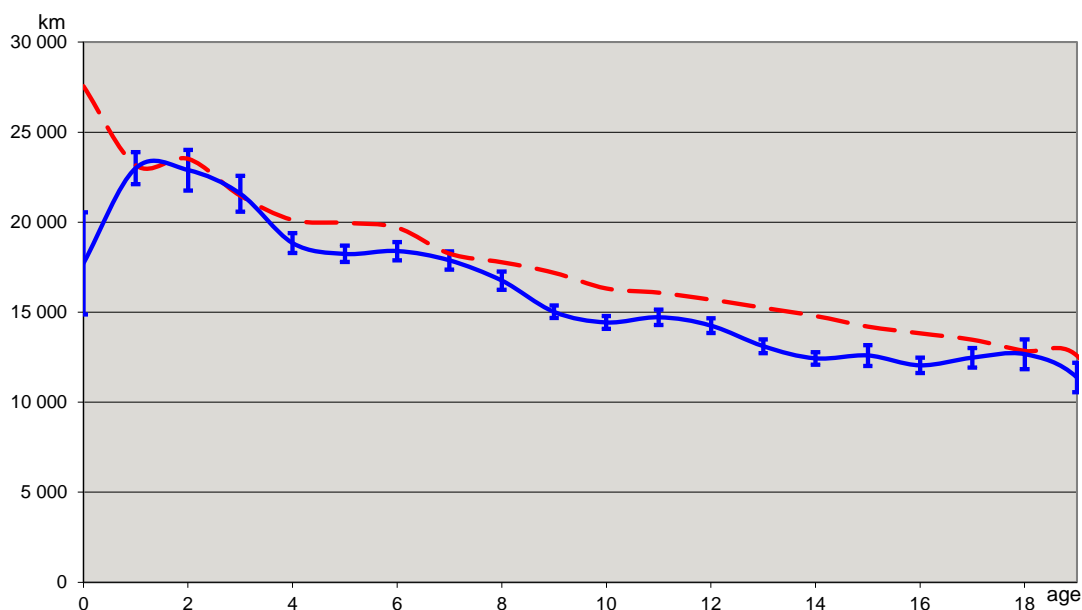
België				Belgique			
Personenwagens LPG				Voitures GPL			
Jaar		2014		Année			
Aantal voertuigen (31/12/2014)		20 972		Nombre de véhicules (31/12/2014)			
Totaal aantal ingeschreven voertuigen		24 418		Nombre total de véhicules immatriculés			
Gemiddelde leeftijd (jaar)		14,37		Age moyen (année)			
Gemiddelde kilometerstand		186 125		Kilométrage moyen			
Km/jaar sinds inschrijving		15 355		Km annuels depuis l'immatriculation			
Km afgelegd het laatste jaar (op jaarbasis)		15 376		Km parcourus la dernière année (sur base annuelle)			
Km afgelegd het laatste jaar (reëel)		14 039		Km parcourus la dernière année (réel)			

Leeftijds-klasse	Aantal voertuigen (31/12/2014)	Totaal aantal ingeschreven voertuigen	Gemiddelde leeftijd (jaar)	Gemiddelde kilometerstand	Km/jaar sinds inschrijving	Km afgelegd het laatste jaar (op jaarbasis)	Km afgelegd het laatste jaar (reëel)
Classe d'âge	Nombre de véhicules (31/12/2014)	Nombre total de véhicules immatriculés	Age moyen (année)	Kilométrage moyen	Km annuels depuis l'immatriculation	Km parcourus la dernière année (sur base annuelle)	Km parcourus la dernière année (réel)
0	171	171	0,61	16 602	27 270	27 218	17 507
1	259	263	1,56	37 923	24 283	24 660	24 542
2	373	378	2,62	63 300	24 197	24 149	23 963
3	374	386	3,52	78 547	22 286	22 504	22 129
4	630	665	4,57	94 736	20 732	20 604	19 958
5	751	819	5,54	111 789	20 161	19 567	18 770
6	947	1 027	6,53	131 998	20 229	19 440	18 675
7	1 016	1 110	7,57	140 339	18 546	18 853	18 051
8	1 320	1 486	8,56	154 044	18 001	17 491	16 474
9	1 303	1 496	9,55	165 693	17 357	16 636	15 587
10	1 192	1 372	10,54	172 501	16 368	15 779	14 717
11	1 054	1 231	11,53	186 584	16 187	16 147	14 976
12	1 192	1 393	12,59	199 140	15 822	16 007	14 814
13	1 347	1 667	13,56	205 607	15 158	15 099	13 617
14	1 563	1 937	14,57	218 770	15 020	14 326	12 867
15	1 216	1 501	15,53	223 743	14 404	14 594	13 059
16	1 023	1 288	16,54	232 227	14 043	13 865	12 328
17	731	936	17,54	235 328	13 419	14 330	12 642
18	544	695	18,56	243 180	13 105	14 435	12 707
19	416	542	19,51	239 455	12 273	14 221	12 495
20	3 550	4 055	29,96	235 266	7 853	8 501	7 469

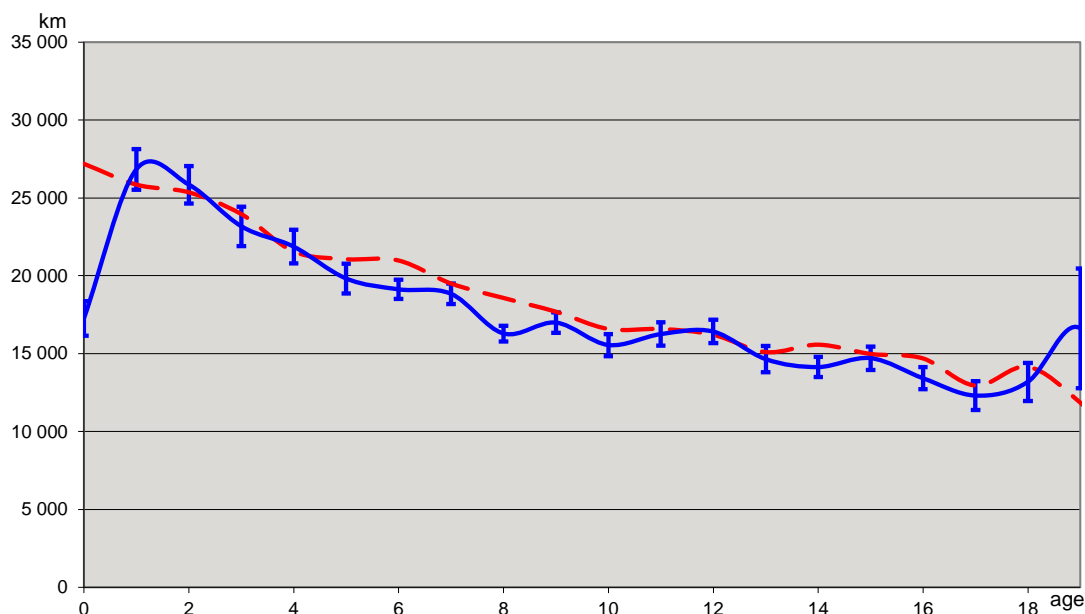


Vlaanderen		Flandre	
Personenwagens LPG		Voitures GPL	
Jaar	2014	Année	
Aantal voertuigen (31/12/2014)	13 397	Nombre de véhicules (31/12/2014)	
Totaal aantal ingeschreven voertuigen	15 545	Nombre total de véhicules immatriculés	
Gemiddelde leeftijd (jaar)	14,69	Age moyen (année)	
Gemiddelde kilometerstand	186 412	Kilométrage moyen	
Km/jaar sinds inschrijving	14 981	Km annuels depuis l'immatriculation	
Km afgelegd het laatste jaar (op jaarbasis)	14 771	Km parcourus la dernière année (sur base annuelle)	
Km afgelegd het laatste jaar (reëel)	13 512	Km parcourus la dernière année (réel)	



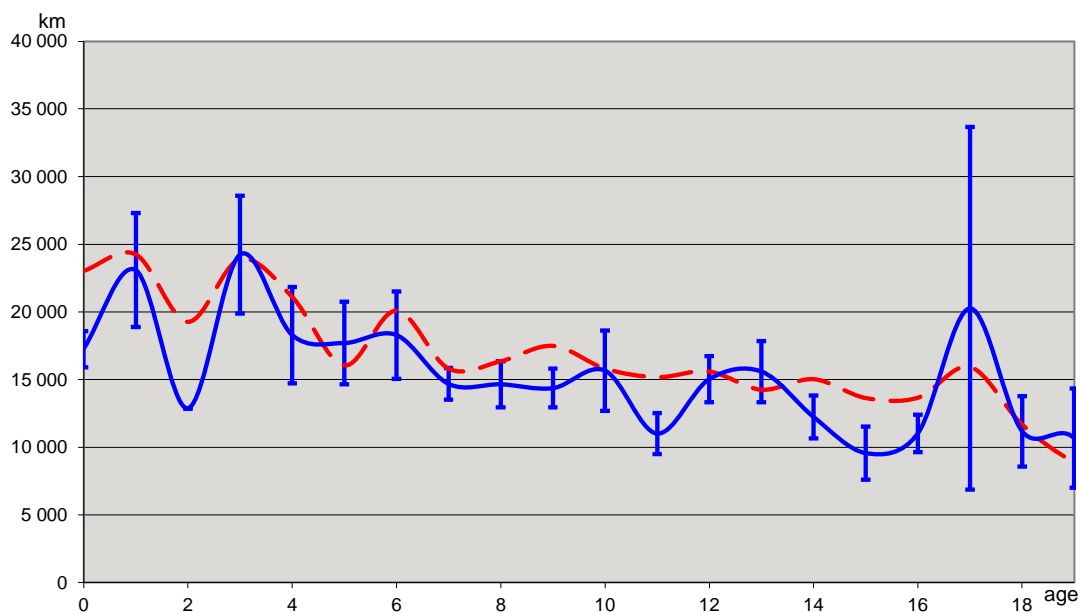
Leeftijds-klasse	Aantal voertuigen (31/12/2014)	Totaal aantal ingeschreven voertuigen	Gemiddelde leeftijd (jaar)	Gemiddelde kilometerstand	Km/jaar sinds inschrijving	Km afgelegd het laatste jaar (op jaarbasis)	Km afgelegd het laatste jaar (reëel)
Classe d'âge	Nombre de véhicules (31/12/2014)	Nombre total de véhicules immatriculés	Age moyen (année)	Kilométrage moyen	Km annuels depuis l'immatriculation	Km parcourus la dernière année (sur base annuelle)	Km parcourus la dernière année (réel)
0	93	93	0,60	16 512	27 559	27 464	17 720
1	144	146	1,57	36 423	23 159	23 087	23 006
2	221	222	2,64	62 081	23 512	22 955	22 893
3	247	253	3,51	75 413	21 467	21 858	21 586
4	355	370	4,59	92 389	20 128	19 261	18 850
5	440	479	5,55	110 767	19 962	19 095	18 240
6	523	562	6,53	128 577	19 691	19 100	18 399
7	602	648	7,58	138 265	18 244	18 579	17 876
8	780	851	8,56	152 185	17 781	17 537	16 754
9	824	944	9,56	164 294	17 192	15 983	15 018
10	791	890	10,53	171 852	16 314	15 300	14 434
11	716	833	11,52	185 324	16 080	15 857	14 720
12	817	952	12,58	197 506	15 699	15 484	14 263
13	888	1 097	13,57	206 726	15 239	14 508	13 109
14	1 026	1 253	14,57	215 533	14 794	13 750	12 432
15	788	958	15,54	220 637	14 202	13 959	12 594
16	658	834	16,53	228 383	13 819	13 587	12 053
17	479	604	17,53	236 088	13 469	13 965	12 477
18	380	483	18,56	238 580	12 854	14 262	12 668
19	282	364	19,50	245 353	12 581	12 913	11 381
20	2 343	2 709	30,14	230 628	7 653	8 319	7 332

Wallonië		Wallonie	
Personenwagens LPG		Voitures GPL	
Jaar	2014	Année	
Aantal voertuigen (31/12/2014)	6 444	Nombre de véhicules (31/12/2014)	
Totaal aantal ingeschreven voertuigen	7 539	Nombre total de véhicules immatriculés	
Gemiddelde leeftijd (jaar)	13,35	Age moyen (année)	
Gemiddelde kilometerstand	185 329	Kilométrage moyen	
Km/jaar sinds inschrijving	16 422	Km annuels depuis l'immatriculation	
Km afgelegd het laatste jaar (op jaarbasis)	17 164	Km parcourus la dernière année (sur base annuelle)	
Km afgelegd het laatste jaar (reëel)	15 629	Km parcourus la dernière année (réel)	



Leeftijds-klasse	Aantal voertuigen (31/12/2014)	Totaal aantal ingeschreven voertuigen	Gemiddelde leeftijd (jaar)	Gemiddelde kilometerstand	Km/jaar sinds inschrijving	Km afgelegd het laatste jaar (op jaarbasis)	Km afgelegd het laatste jaar (reëel)
Classe d'âge	Nombre de véhicules (31/12/2014)	Nombre total de véhicules immatriculés	Age moyen (année)	Kilométrage moyen	Km annuels depuis l'immatriculation	Km parcourus la dernière année (sur base annuelle)	Km parcourus la dernière année (réel)
0	73	73	0,61	16 524	27 186	27 204	17 254
1	107	109	1,55	40 104	25 844	27 017	26 829
2	145	148	2,59	65 607	25 346	26 088	25 842
3	115	119	3,55	85 106	23 945	23 588	23 168
4	245	262	4,54	97 839	21 551	22 817	21 873
5	277	305	5,55	116 979	21 067	20 653	19 823
6	391	424	6,52	136 726	20 976	19 889	19 130
7	354	399	7,55	147 175	19 504	19 971	18 849
8	468	551	8,55	158 768	18 569	17 608	16 288
9	422	487	9,53	168 608	17 692	18 255	16 992
10	323	390	10,53	174 544	16 576	17 016	15 545
11	302	350	11,52	191 116	16 584	17 339	16 256
12	314	368	12,61	204 480	16 216	17 522	16 420
13	382	474	13,57	204 850	15 097	16 246	14 642
14	452	573	14,56	226 833	15 574	15 981	14 144
15	361	451	15,53	232 677	14 984	16 603	14 709
16	304	373	16,57	243 235	14 683	14 896	13 422
17	216	284	17,55	227 403	12 956	14 240	12 300
18	128	168	18,53	262 389	14 157	15 331	13 182
19	117	154	19,53	231 453	11 854	18 955	16 630
20	948	1 077	28,93	248 168	8 578	10 218	8 965

Brussel		Bruxelles	
Personenwagens LPG		Voitures GPL	
Jaar	2014	Année	
Aantal voertuigen (31/12/2014)	1 022	Nombre de véhicules (31/12/2014)	
Totaal aantal ingeschreven voertuigen	1 200	Nombre total de véhicules immatriculés	
Gemiddelde leeftijd (jaar)	16,53	Age moyen (année)	
Gemiddelde kilometerstand	189 845	Kilométrage moyen	
Km/jaar sinds inschrijving	13 777	Km annuels depuis l'immatriculation	
Km afgelegd het laatste jaar (op jaarbasis)	13 253	Km parcourus la dernière année (sur base annuelle)	
Km afgelegd het laatste jaar (reëel)	12 059	Km parcourus la dernière année (réel)	



Leeftijds-klasse	Aantal voertuigen (31/12/2014)	Totaal aantal ingeschreven voertuigen	Gemiddelde leeftijd (jaar)	Gemiddelde kilometerstand	Km/jaar sinds inschrijving	Km afgelegd het laatste jaar (op jaarbasis)	Km afgelegd het laatste jaar (reëel)
Classe d'âge	Nombre de véhicules (31/12/2014)	Nombre total de véhicules immatriculés	Age moyen (année)	Kilométrage moyen	Km annuels depuis l'immatriculation	Km parcourus la dernière année (sur base annuelle)	Km parcourus la dernière année (réel)
0	5	5	0,80	18 486	23 029	22 758	17 252
1	8	8	1,50	36 291	24 239	23 095	23 095
2	5	5	2,37	45 638	19 266	12 875	12 875
3	11	13	3,46	82 596	23 896	26 903	24 226
4	25	26	4,56	96 199	21 099	18 312	18 287
5	34	35	5,43	87 123	16 047	17 730	17 704
6	30	37	6,53	131 193	20 083	19 662	18 281
7	54	56	7,56	119 504	15 806	14 878	14 684
8	66	77	8,59	140 432	16 343	15 922	14 648
9	49	57	9,52	166 502	17 483	15 251	14 366
10	71	82	10,63	168 116	15 810	16 974	15 660
11	32	40	11,59	175 763	15 169	12 483	11 014
12	56	67	12,55	195 647	15 594	16 318	15 026
13	72	91	13,51	192 375	14 236	17 801	15 589
14	73	98	14,51	218 150	15 030	14 039	12 246
15	59	79	15,54	211 933	13 640	11 115	9 572
16	57	75	16,50	225 471	13 664	12 768	11 029
17	31	41	17,59	280 128	15 924	23 502	20 257
18	33	41	18,59	216 804	11 662	12 895	11 188
19	13	19	19,60	174 151	8 885	14 142	10 667
20	238	248	32,59	241 879	7 421	4 568	3 445

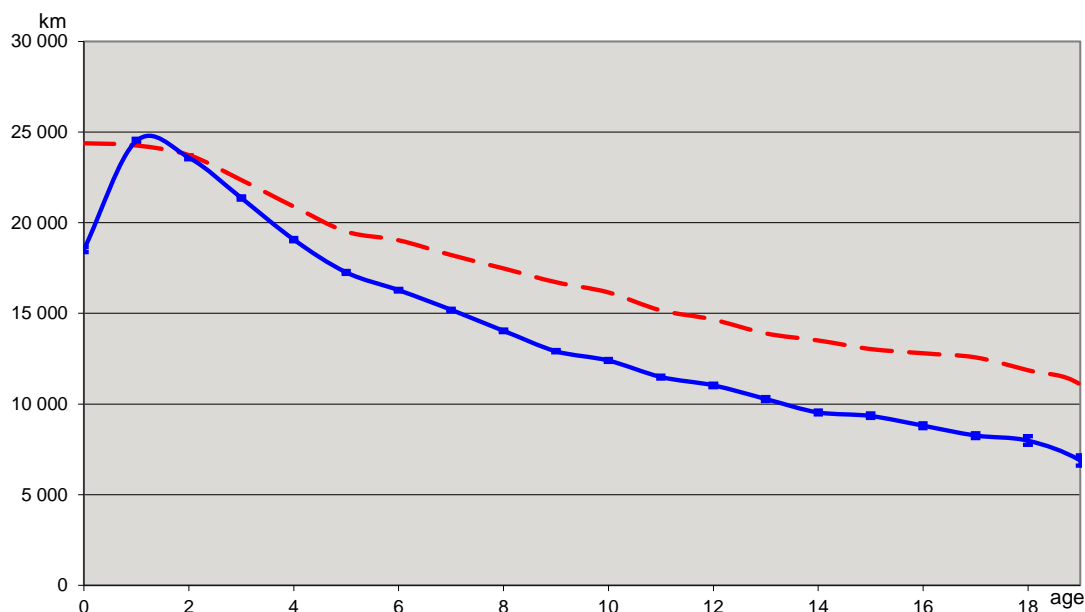
## 9.4 Lichte bedrijfswagens diesel

België				Belgique			
Lichte bedrijfswagens Diesel				Véh. utilitaires légers Diesel			
Jaar		2014		Année			
Aantal voertuigen (31/12/2014)		614 399		Nombre de véhicules (31/12/2014)			
Totaal aantal ingeschreven voertuigen		659 555		Nombre total de véhicules immatriculés			
Gemiddelde leeftijd (jaar)		7,49		Age moyen (année)			
Gemiddelde kilometerstand		121 150		Kilométrage moyen			
Km/jaar sinds inschrijving		19 214		Km annuels depuis l'immatriculation			
Km afgelegd het laatste jaar (op jaarbasis)		17 526		Km parcourus la dernière année (sur base annuelle)			
Km afgelegd het laatste jaar (reëel)		16 373		Km parcourus la dernière année (réel)			

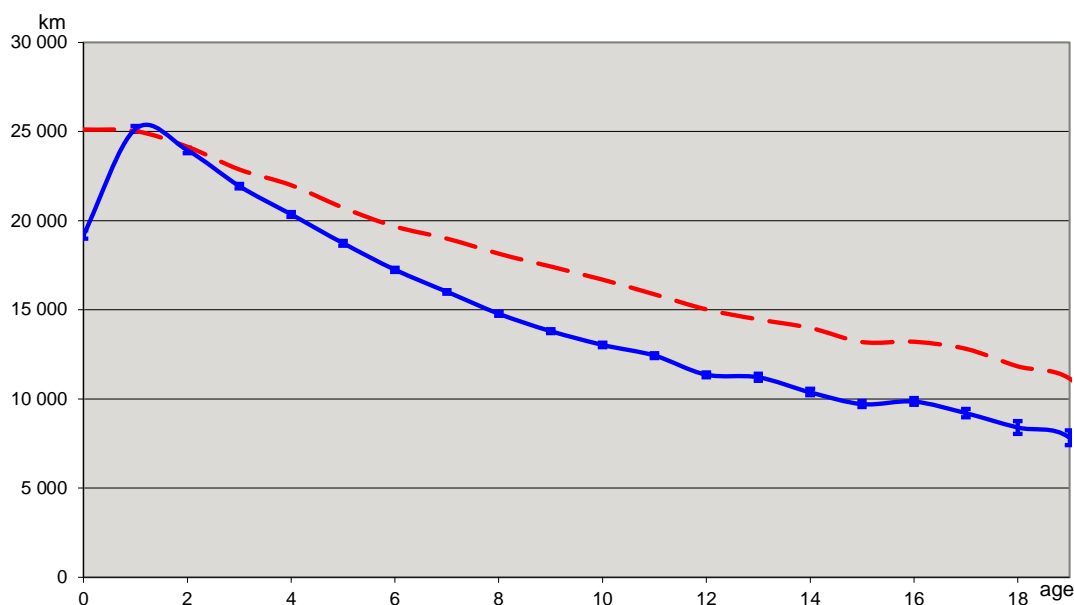
Leeftijds-klasse	Aantal voertuigen (31/12/2014)	Totaal aantal ingeschreven voertuigen	Gemiddelde leeftijd (jaar)	Gemiddelde kilometerstand	Km/jaar sinds inschrijving	Km afgelegd het laatste jaar (op jaarbasis)	Km afgelegd het laatste jaar (reëel)
Classe d'âge	Nombre de véhicules (31/12/2014)	Nombre total de véhicules immatriculés	Age moyen (année)	Kilométrage moyen	Km annuels depuis l'immatriculation	Km parcourus la dernière année (sur base annuelle)	Km parcourus la dernière année (réel)
0	48 832	51 690	0,53	13 089	24 531	25 496	18 615
1	48 061	49 250	1,54	38 260	24 775	25 241	24 972
2	48 678	49 900	2,54	60 729	23 895	24 001	23 732
3	53 194	54 915	3,55	80 268	22 631	21 962	21 662
4	44 101	46 895	4,54	96 537	21 274	19 966	19 404
5	40 231	43 156	5,55	110 607	19 916	18 200	17 627
6	46 544	49 952	6,55	126 257	19 285	17 106	16 566
7	44 864	47 795	7,54	139 571	18 521	16 007	15 527
8	36 587	39 041	8,54	151 568	17 749	14 807	14 359
9	34 798	37 410	9,55	162 467	17 006	13 747	13 288
10	29 473	32 083	10,54	172 440	16 362	13 249	12 735
11	25 446	27 813	11,56	178 493	15 437	12 356	11 857
12	20 962	23 125	12,55	186 210	14 837	11 775	11 241
13	21 287	23 899	13,55	191 420	14 126	11 327	10 717
14	16 489	18 867	14,55	200 037	13 747	10 589	9 909
15	14 621	16 998	15,55	204 594	13 156	10 290	9 551
16	10 315	12 118	16,53	214 620	12 987	9 980	9 227
17	7 387	8 698	17,54	222 921	12 707	9 476	8 743
18	4 414	5 330	18,52	221 783	11 972	9 030	8 239
19	2 920	3 503	19,53	218 982	11 214	7 941	7 264
20	15 195	17 117	27,32	218 175	7 987	4 750	4 345

Vlaanderen			Flandre		
Lichte bedrijfswagens Diesel			Véh. utilitaires légers Diesel		
Jaar	2014		Année		
Aantal voertuigen (31/12/2014)	377 671		Nombre de véhicules (31/12/2014)		
Totaal aantal ingeschreven voertuigen	402 567		Nombre total de véhicules immatriculés		
Gemiddelde leeftijd (jaar)	7,50		Age moyen (année)		
Gemiddelde kilometerstand	120 211		Kilométrage moyen		
Km/jaar sinds inschrijving	18 921		Km annuels depuis l'immatriculation		
Km afgelegd het laatste jaar (op jaarbasis)	17 124		Km parcourus la dernière année (sur base annuelle)		
Km afgelegd het laatste jaar (reëel)	16 063		Km parcourus la dernière année (réel)		



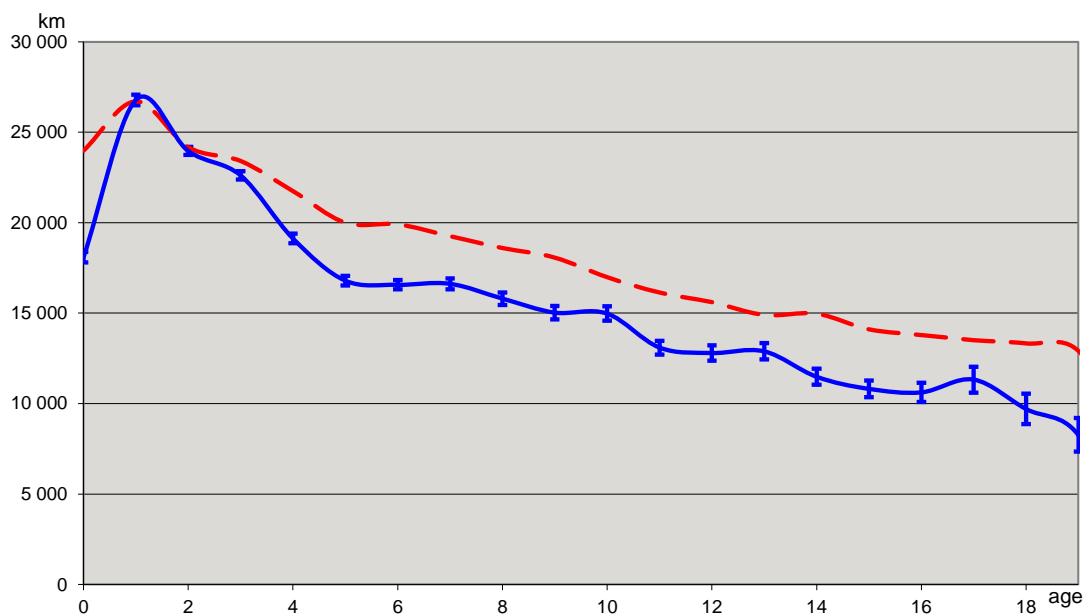
Leeftijds-klasse	Aantal voertuigen (31/12/2014)	Totaal aantal ingeschreven voertuigen	Gemiddelde leeftijd (jaar)	Gemiddelde kilometerstand	Km/jaar sinds inschrijving	Km afgelegd het laatste jaar (op jaarbasis)	Km afgelegd het laatste jaar (reëel)
Classe d'âge	Nombre de véhicules (31/12/2014)	Nombre total de véhicules immatriculés	Age moyen (année)	Kilométrage moyen	Km annuels depuis l'immatriculation	Km parcourus la dernière année (sur base annuelle)	Km parcourus la dernière année (réel)
0	27 903	29 519	0,54	13 123	24 383	25 493	18 519
1	28 826	29 318	1,55	37 555	24 271	24 699	24 521
2	29 197	29 848	2,54	60 283	23 728	23 829	23 599
3	32 436	33 449	3,55	79 401	22 366	21 643	21 369
4	27 948	29 243	4,54	94 881	20 899	19 471	19 071
5	24 981	26 324	5,56	108 493	19 523	17 689	17 265
6	29 415	31 027	6,55	124 658	19 035	16 715	16 289
7	28 477	30 108	7,54	137 350	18 221	15 609	15 199
8	23 323	24 768	8,54	149 329	17 488	14 440	14 044
9	22 215	23 759	9,56	159 802	16 724	13 333	12 918
10	18 761	20 309	10,54	170 341	16 162	12 876	12 405
11	15 957	17 328	11,56	175 470	15 176	11 956	11 497
12	12 797	14 027	12,55	184 136	14 669	11 536	11 036
13	13 019	14 478	13,55	188 345	13 896	10 829	10 288
14	9 981	11 405	14,55	196 599	13 512	10 199	9 546
15	8 902	10 242	15,55	202 809	13 041	10 033	9 352
16	6 246	7 321	16,53	211 596	12 803	9 528	8 807
17	4 355	5 102	17,54	220 641	12 580	8 954	8 263
18	2 569	3 093	18,52	219 905	11 871	8 735	7 986
19	1 664	2 014	19,54	216 314	11 072	7 549	6 898
20	8 699	9 885	27,00	214 273	7 935	5 222	4 771

Wallonië		Wallonie	
Lichte bedrijfswagens		Véh. utilitaires légers	
Diesel		Diesel	
Jaar	2014	Année	
Aantal voertuigen (31/12/2014)	175 352	Nombre de véhicules (31/12/2014)	
Totaal aantal ingeschreven voertuigen	187 716	Nombre total de véhicules immatriculés	
Gemiddelde leeftijd (jaar)	7,87	Age moyen (année)	
Gemiddelde kilometerstand	127 853	Kilométrage moyen	
Km/jaar sinds inschrijving	19 309	Km annuels depuis l'immatriculation	
Km afgelegd het laatste jaar (op jaarbasis)	17 565	Km parcourus la dernière année (sur base annuelle)	
Km afgelegd het laatste jaar (reëel)	16 482	Km parcourus la dernière année (réel)	



Leeftijds-klasse	Aantal voertuigen (31/12/2014)	Totaal aantal ingeschreven voertuigen	Gemiddelde leeftijd (jaar)	Gemiddelde kilometerstand	Km/jaar sinds inschrijving	Km afgelegd het laatste jaar (op jaarbasis)	Km afgelegd het laatste jaar (reëel)
Classe d'âge	Nombre de véhicules (31/12/2014)	Nombre total de véhicules immatriculés	Age moyen (année)	Kilométrage moyen	Km annuels depuis l'immatriculation	Km parcourus la dernière année (sur base annuelle)	Km parcourus la dernière année (réel)
0	12 448	13 056	0,54	13 542	25 120	25 784	19 215
1	12 798	12 993	1,55	38 757	25 016	25 314	25 138
2	12 933	13 176	2,55	61 547	24 146	24 138	23 931
3	14 019	14 350	3,55	81 218	22 875	22 164	21 928
4	11 911	12 443	4,55	99 941	21 984	20 722	20 339
5	11 774	12 437	5,55	115 073	20 725	19 197	18 722
6	13 188	13 967	6,55	128 895	19 678	17 690	17 240
7	13 032	13 899	7,54	143 113	18 993	16 493	15 995
8	10 716	11 466	8,54	155 006	18 144	15 270	14 770
9	10 183	10 991	9,55	166 330	17 418	14 313	13 794
10	8 555	9 329	10,54	175 833	16 684	13 580	13 024
11	7 664	8 405	11,57	183 510	15 868	12 969	12 423
12	6 590	7 285	12,55	188 476	15 020	11 910	11 355
13	6 646	7 489	13,55	195 803	14 455	11 877	11 208
14	5 220	5 927	14,55	203 527	13 984	11 048	10 376
15	4 616	5 410	15,55	205 091	13 188	10 506	9 706
16	3 200	3 730	16,52	218 078	13 197	10 632	9 851
17	2 442	2 886	17,55	224 693	12 805	9 997	9 199
18	1 433	1 728	18,52	219 043	11 825	9 204	8 390
19	1 004	1 188	19,52	217 372	11 134	8 534	7 816
20	4 980	5 561	27,54	223 549	8 117	4 500	4 122

Brussel		Bruxelles	
Lichte bedrijfswagens		Véh. utilitaires légers	
Diesel		Diesel	
Jaar	2014	Année	
Aantal voertuigen (31/12/2014)	59 722	Nombre de véhicules (31/12/2014)	
Totaal aantal ingeschreven voertuigen	67 417	Nombre total de véhicules immatriculés	
Gemiddelde leeftijd (jaar)	6,25	Age moyen (année)	
Gemiddelde kilometerstand	107 344	Kilométrage moyen	
Km/jaar sinds inschrijving	20 897	Km annuels depuis l'immatriculation	
Km afgelegd het laatste jaar (op jaarbasis)	20 255	Km parcourus la dernière année (sur base annuelle)	
Km afgelegd het laatste jaar (reëel)	18 194	Km parcourus la dernière année (réel)	



Leeftijds-klasse	Aantal voertuigen (31/12/2014)	Totaal aantal ingeschreven voertuigen	Gemiddelde leeftijd (jaar)	Gemiddelde kilometerstand	Km/jaar sinds inschrijving	Km afgelegd het laatste jaar (op jaarbasis)	Km afgelegd het laatste jaar (reëel)
Classe d'âge	Nombre de véhicules (31/12/2014)	Nombre total de véhicules immatriculés	Age moyen (année)	Kilométrage moyen	Km annuels depuis l'immatriculation	Km parcourus la dernière année (sur base annuelle)	Km parcourus la dernière année (réel)
0	8 455	9 087	0,51	12 241	23 985	25 060	18 092
1	6 397	6 894	1,52	40 624	26 706	27 763	26 790
2	6 508	6 830	2,53	61 160	24 166	24 544	23 973
3	6 646	7 012	3,52	82 501	23 405	23 186	22 614
4	4 143	5 100	4,50	97 912	21 750	21 249	19 133
5	3 364	4 267	5,54	110 735	19 999	18 671	16 804
6	3 781	4 786	6,52	129 855	19 905	18 347	16 575
7	3 198	3 617	7,52	144 821	19 253	17 771	16 625
8	2 430	2 669	8,53	158 619	18 602	16 573	15 798
9	2 273	2 523	9,55	172 602	18 072	15 773	15 031
10	2 056	2 328	10,54	178 896	16 981	15 853	14 981
11	1 751	1 988	11,56	186 442	16 133	13 850	13 092
12	1 501	1 731	12,54	195 741	15 606	13 658	12 800
13	1 538	1 827	13,54	201 766	14 898	14 047	12 890
14	1 207	1 446	14,55	217 787	14 968	12 574	11 486
15	1 060	1 298	15,56	219 379	14 103	11 944	10 814
16	832	1 024	16,52	227 817	13 791	11 699	10 620
17	564	680	17,55	237 050	13 507	12 355	11 330
18	386	482	18,53	246 966	13 329	10 862	9 702
19	242	287	19,48	251 566	12 912	8 916	8 271
20	1 390	1 541	28,47	228 635	8 030	<u>2 431</u>	<u>2 255</u>

## 9.5 Vrachtwagens diesel

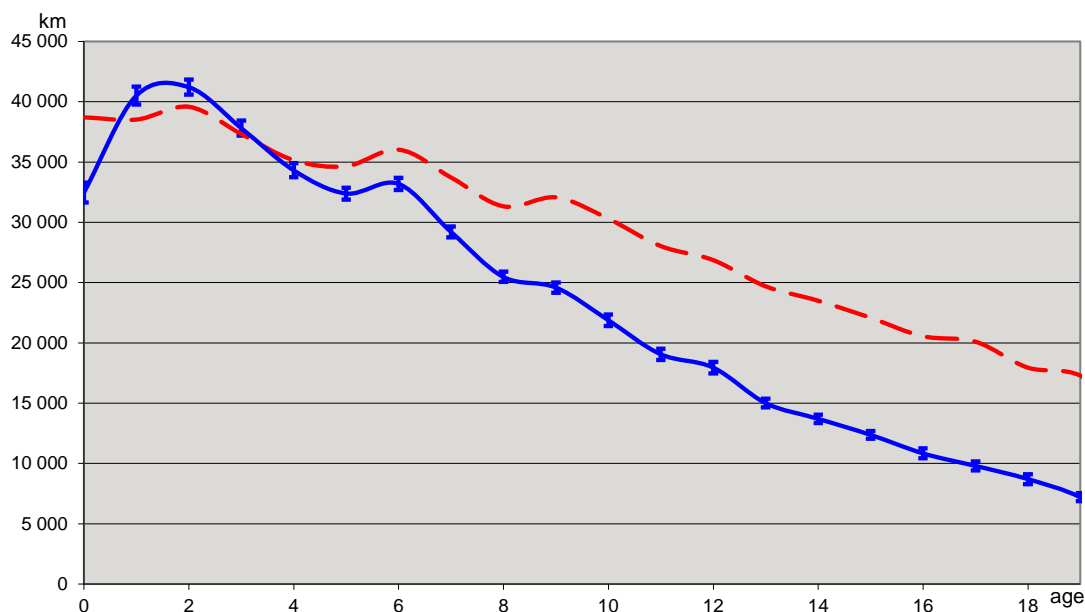
België				Belgique			
Vrachtwagens Diesel				Camions Diesel			
Jaar		2014	Année				
Aantal voertuigen (31/12/2014)		100 742	Nombre de véhicules (31/12/2014)				
Totaal aantal ingeschreven voertuigen		107 659	Nombre total de véhicules immatriculés				
Gemiddelde leeftijd (jaar)		13,65	Age moyen (année)				
Gemiddelde kilometerstand		282 699	Kilométrage moyen				
Km/jaar sinds inschrijving		27 132	Km annuels depuis l'immatriculation				
Km afgelegd het laatste jaar (op jaarbasis)		21 888	Km parcourus la dernière année (sur base annuelle)				
Km afgelegd het laatste jaar (reëel)		20 614	Km parcourus la dernière année (réel)				

Leeftijds-klasse	Aantal voertuigen (31/12/2014)	Totaal aantal ingeschreven voertuigen	Gemiddelde leeftijd (jaar)	Gemiddelde kilometerstand	Km/jaar sinds inschrijving	Km afgelegd het laatste jaar (op jaarbasis)	Km afgelegd het laatste jaar (reëel)
Classe d'âge	Nombre de véhicules (31/12/2014)	Nombre total de véhicules immatriculés	Age moyen (année)	Kilométrage moyen	Km annuels depuis l'immatriculation	Km parcourus la dernière année (sur base annuelle)	Km parcourus la dernière année (réel)
0	3 769	3 804	0,54	20 218	37 468	41 032	30 791
1	3 517	3 564	1,51	56 407	37 251	39 585	39 317
2	4 298	4 333	2,55	97 476	38 177	40 080	39 932
3	4 634	4 726	3,54	129 444	36 517	37 281	36 932
4	4 450	4 516	4,54	149 026	32 810	32 132	31 932
5	5 194	5 352	5,58	192 187	34 426	32 690	32 277
6	5 780	6 054	6,53	235 953	36 123	33 974	33 276
7	5 907	6 204	7,53	254 348	33 785	30 057	29 398
8	6 048	6 373	8,52	270 151	31 707	26 676	26 009
9	5 499	5 825	9,53	297 200	31 187	25 049	24 303
10	4 188	4 529	10,55	321 670	30 499	23 296	22 440
11	3 719	4 034	11,55	318 827	27 615	19 794	18 992
12	3 487	3 820	12,54	334 583	26 672	18 758	17 944
13	4 270	4 708	13,54	336 850	24 872	16 404	15 627
14	3 774	4 165	14,53	339 983	23 402	14 697	14 014
15	3 624	3 977	15,52	343 483	22 127	13 426	12 839
16	2 535	2 807	16,51	344 627	20 869	12 122	11 546
17	2 064	2 310	17,52	342 937	19 572	10 094	9 531
18	1 772	1 988	18,54	335 091	18 076	9 273	8 769
19	1 739	1 984	19,53	335 509	17 178	7 806	7 266
20	20 474	22 586	32,25	437 921	13 580	4 298	4 000

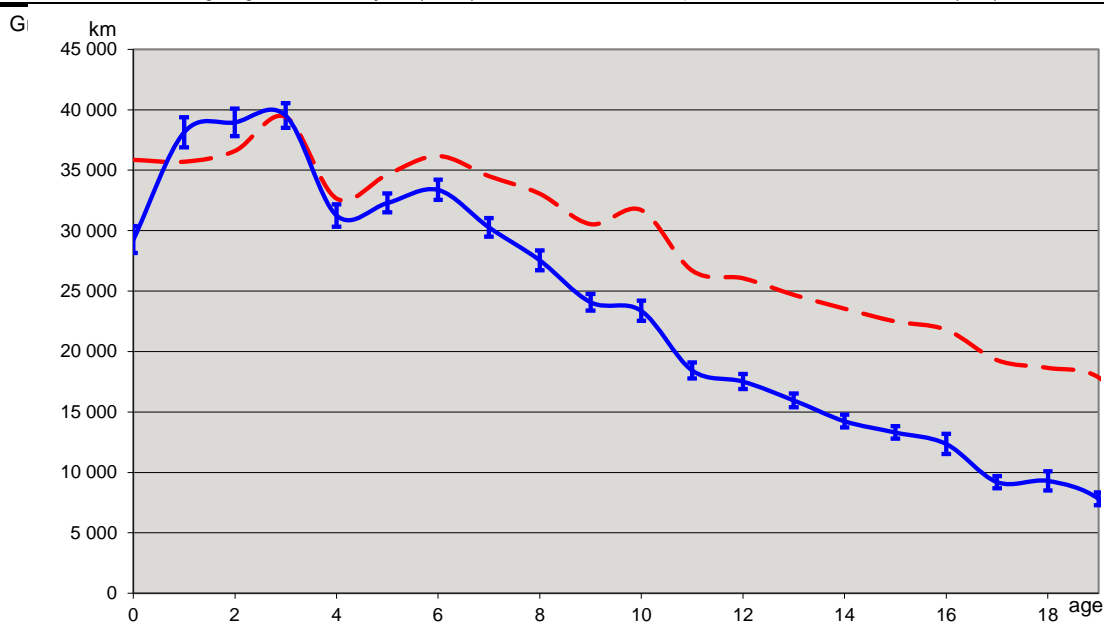


Vlaanderen			Flandre		
Vrachtwagens			Camions		
Diesel			Diesel		
Jaar	2014	Année			
Aantal voertuigen (31/12/2014)	64 725	Nombre de véhicules (31/12/2014)			
Totaal aantal ingeschreven voertuigen	69 182	Nombre total de véhicules immatriculés			
Gemiddelde leeftijd (jaar)	12,94	Age moyen (année)			
Gemiddelde kilometerstand	278 488	Kilométrage moyen			
Km/jaar sinds inschrijving	27 877	Km annuels depuis l'immatriculation			
Km afgelegd het laatste jaar (op jaarbasis)	22 626	Km parcourus la dernière année (sur base annuelle)			
Km afgelegd het laatste jaar (reëel)	21 296	Km parcourus la dernière année (réel)			



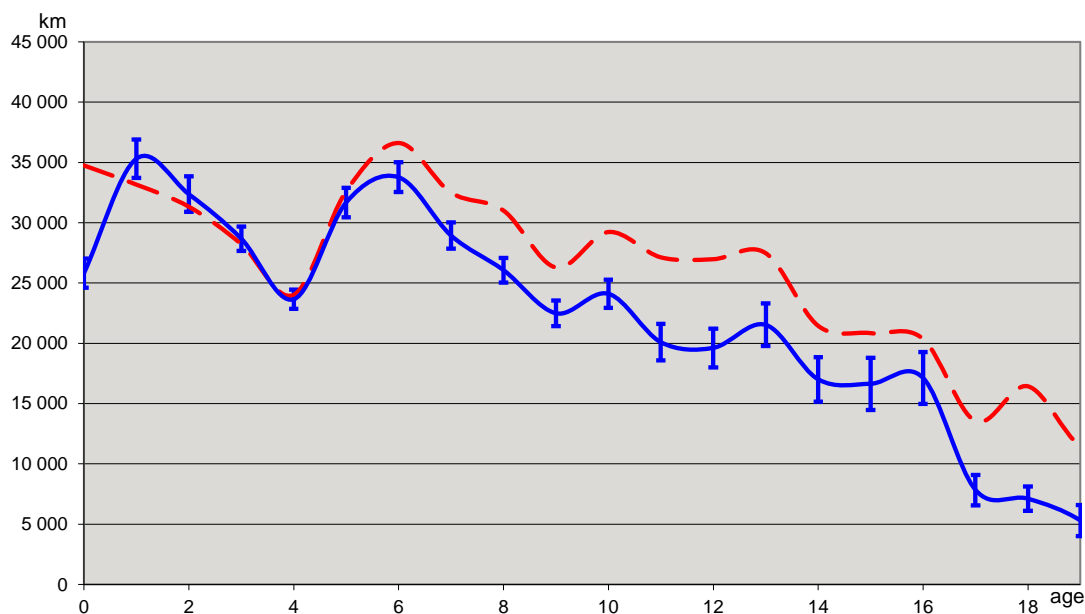
Leeftijds-klasse	Aantal voertuigen (31/12/2014)	Totaal aantal ingeschreven voertuigen	Gemiddelde leeftijd (jaar)	Gemiddelde kilometerstand	Km/jaar sinds inschrijving	Km afgelegd het laatste jaar (op jaarbasis)	Km afgelegd het laatste jaar (reëel)
Classe d'âge	Nombre de véhicules (31/12/2014)	Nombre total de véhicules immatriculés	Age moyen (année)	Kilométrage moyen	Km annuels depuis l'immatriculation	Km parcourus la dernière année (sur base annuelle)	Km parcourus la dernière année (réel)
0	2 435	2 459	0,52	20 288	38 714	43 211	32 472
1	2 307	2 341	1,51	58 002	38 520	40 797	40 500
2	2 915	2 935	2,56	101 329	39 581	41 302	41 202
3	2 938	2 985	3,55	132 451	37 319	38 071	37 811
4	2 768	2 808	4,54	159 641	35 147	34 521	34 311
5	3 473	3 568	5,59	193 826	34 648	32 717	32 376
6	3 950	4 131	6,53	235 425	36 036	33 837	33 177
7	4 033	4 221	7,53	254 075	33 720	29 806	29 198
8	4 008	4 213	8,51	266 610	31 319	26 076	25 469
9	3 638	3 863	9,52	305 344	32 063	25 361	24 590
10	2 755	2 961	10,55	319 483	30 295	22 677	21 876
11	2 381	2 581	11,55	323 703	28 024	19 816	19 050
12	2 289	2 500	12,55	337 127	26 861	18 725	17 948
13	2 838	3 120	13,54	334 358	24 694	15 717	15 002
14	2 500	2 765	14,52	341 117	23 501	14 367	13 705
15	2 382	2 610	15,53	342 811	22 081	12 954	12 364
16	1 681	1 856	16,50	339 067	20 546	11 375	10 839
17	1 342	1 505	17,53	352 223	20 098	10 378	9 792
18	1 145	1 269	18,54	332 818	17 955	9 146	8 693
19	1 147	1 298	19,53	337 575	17 287	7 696	7 200
20	11 800	13 193	31,02	428 520	13 816	4 812	4 502

Wallonië		Wallonie	
Vrachtwagens		Camions	
Diesel		Diesel	
Jaar	2014	Année	
Aantal voertuigen (31/12/2014)	25 975	Nombre de véhicules (31/12/2014)	
Totaal aantal ingeschreven voertuigen	27 693	Nombre total de véhicules immatriculés	
Gemiddelde leeftijd (jaar)	16,06	Age moyen (année)	
Gemiddelde kilometerstand	305 678	Kilométrage moyen	
Km/jaar sinds inschrijving	25 575	Km annuels depuis l'immatriculation	
Km afgelegd het laatste jaar (op jaarbasis)	19 774	Km parcourus la dernière année (sur base annuelle)	
Km afgelegd het laatste jaar (reëel)	18 653	Km parcourus la dernière année (réel)	



Leeftijds-klasse	Aantal voertuigen (31/12/2014)	Totaal aantal ingeschreven voertuigen	Gemiddelde leeftijd (jaar)	Gemiddelde kilometerstand	Km/jaar sinds inschrijving	Km afgelegd het laatste jaar (op jaarbasis)	Km afgelegd het laatste jaar (reëel)
Classe d'âge	Nombre de véhicules (31/12/2014)	Nombre total de véhicules immatriculés	Age moyen (année)	Kilométrage moyen	Km annuels depuis l'immatriculation	Km parcourus la dernière année (sur base annuelle)	Km parcourus la dernière année (réel)
0	877	878	0,55	19 758	35 870	39 307	29 257
1	764	772	1,54	55 127	35 717	38 370	38 135
2	988	1 001	2,53	92 507	36 600	39 245	38 956
3	1 035	1 073	3,52	138 850	39 419	40 320	39 524
4	950	971	4,53	148 032	32 661	31 597	31 258
5	1 144	1 180	5,56	192 743	34 661	32 780	32 296
6	1 238	1 294	6,54	236 635	36 177	34 097	33 377
7	1 241	1 309	7,54	260 406	34 520	30 975	30 265
8	1 417	1 480	8,54	282 338	33 070	28 116	27 551
9	1 247	1 319	9,55	291 840	30 544	24 801	24 075
10	923	1 004	10,55	334 308	31 703	24 263	23 372
11	906	974	11,52	307 578	26 697	19 162	18 441
12	847	925	12,55	326 938	26 057	18 183	17 522
13	999	1 087	13,57	335 015	24 694	16 582	15 961
14	988	1 074	14,56	342 819	23 550	14 873	14 245
15	982	1 058	15,52	349 179	22 500	13 790	13 307
16	681	749	16,53	360 390	21 798	13 002	12 363
17	566	627	17,52	337 997	19 293	9 660	9 203
18	510	578	18,54	345 900	18 655	9 869	9 295
19	489	562	19,54	349 011	17 857	8 428	7 816
20	7 183	7 778	33,83	451 059	13 334	3 753	3 480

Brussel			Bruxelles		
Vrachtwagens Diesel			Camions Diesel		
Jaar	2014	Année			
Aantal voertuigen (31/12/2014)	8 892	Nombre de véhicules (31/12/2014)			
Totaal aantal ingeschreven voertuigen	9 591	Nombre total de véhicules immatriculés			
Gemiddelde leeftijd (jaar)	11,84	Age moyen (année)			
Gemiddelde kilometerstand	232 874	Kilométrage moyen			
Km/jaar sinds inschrijving	26 067	Km annuels depuis l'immatriculation			
Km afgelegd het laatste jaar (op jaarbasis)	22 996	Km parcourus la dernière année (sur base annuelle)			
Km afgelegd het laatste jaar (reëel)	21 624	Km parcourus la dernière année (réel)			



Leeftijds-klasse	Aantal voertuigen (31/12/2014)	Totaal aantal ingeschreven voertuigen	Gemiddelde leeftijd (jaar)	Gemiddelde kilometerstand	Km/jaar sinds inschrijving	Km afgelegd het laatste jaar (op jaarbasis)	Km afgelegd het laatste jaar (reëel)
Classe d'âge	Nombre de véhicules (31/12/2014)	Nombre total de véhicules immatriculés	Age moyen (année)	Kilométrage moyen	Km annuels depuis l'immatriculation	Km parcourus la dernière année (sur base annuelle)	Km parcourus la dernière année (réel)
0	447	457	0,61	21 135	34 754	34 124	25 809
1	411	414	1,51	50 030	33 172	35 320	35 305
2	382	384	2,57	80 590	31 335	32 518	32 374
3	653	660	3,56	100 521	28 224	28 843	28 669
4	725	730	4,55	109 461	24 037	23 684	23 645
5	562	589	5,56	181 102	32 598	32 397	31 674
6	558	594	6,50	238 082	36 617	34 653	33 785
7	550	585	7,45	242 254	32 507	29 769	28 944
8	533	586	8,52	264 250	31 015	27 400	26 062
9	503	530	9,52	250 388	26 296	23 230	22 496
10	404	455	10,56	308 797	29 231	25 445	24 105
11	345	391	11,57	314 102	27 139	21 397	20 108
12	263	303	12,51	337 470	26 978	21 089	19 608
13	311	372	13,49	370 751	27 479	23 704	21 534
14	226	264	14,55	312 115	21 458	18 458	17 006
15	209	256	15,53	323 718	20 849	18 265	16 644
16	144	173	16,55	336 898	20 359	18 533	17 137
17	122	143	17,49	236 899	13 545	8 433	7 820
18	102	125	18,53	304 502	16 434	7 757	7 116
19	94	114	19,52	224 776	11 513	5 894	5 304
20	1 348	1 466	34,92	389 676	11 160	1 830	1 647

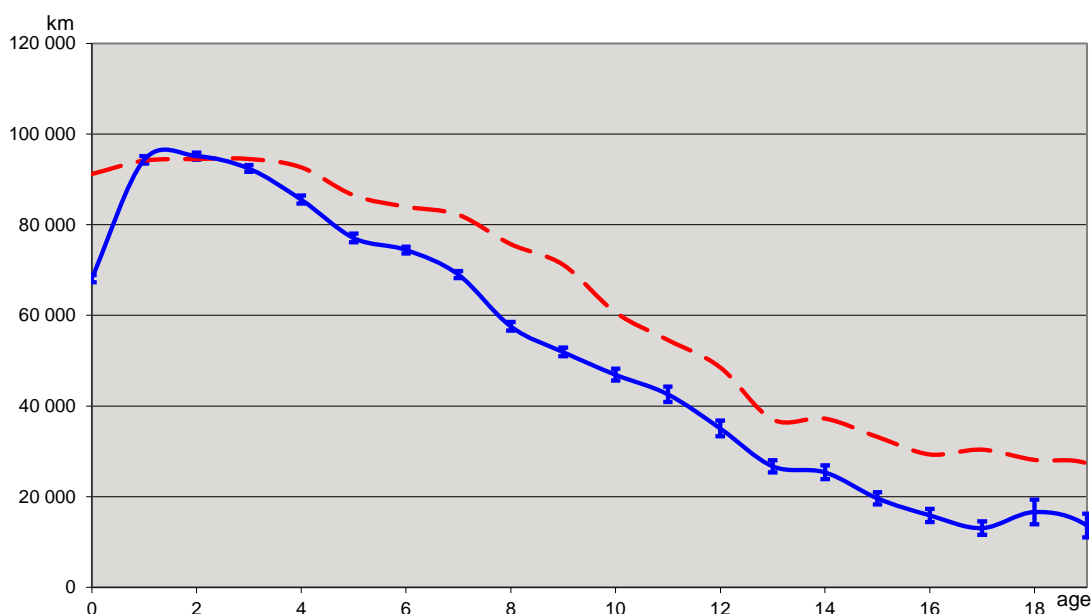
## 9.6 Opleggertrekkers diesel

België				Belgique			
Opleggertrekkers Diesel				Tracteurs de semi-remorque Diesel			
Jaar		2014	Année				
Aantal voertuigen (31/12/2014)		44 398	Nombre de véhicules (31/12/2014)				
Totaal aantal ingeschreven voertuigen		49 520	Nombre total de véhicules immatriculés				
Gemiddelde leeftijd (jaar)		8,55	Age moyen (année)				
Gemiddelde kilometerstand		441 622	Kilométrage moyen				
Km/jaar sinds inschrijving		77 315	Km annuels depuis l'immatriculation				
Km afgelegd het laatste jaar (op jaarbasis)		72 564	Km parcourus la dernière année (sur base annuelle)				
Km afgelegd het laatste jaar (reëel)		66 299	Km parcourus la dernière année (réel)				

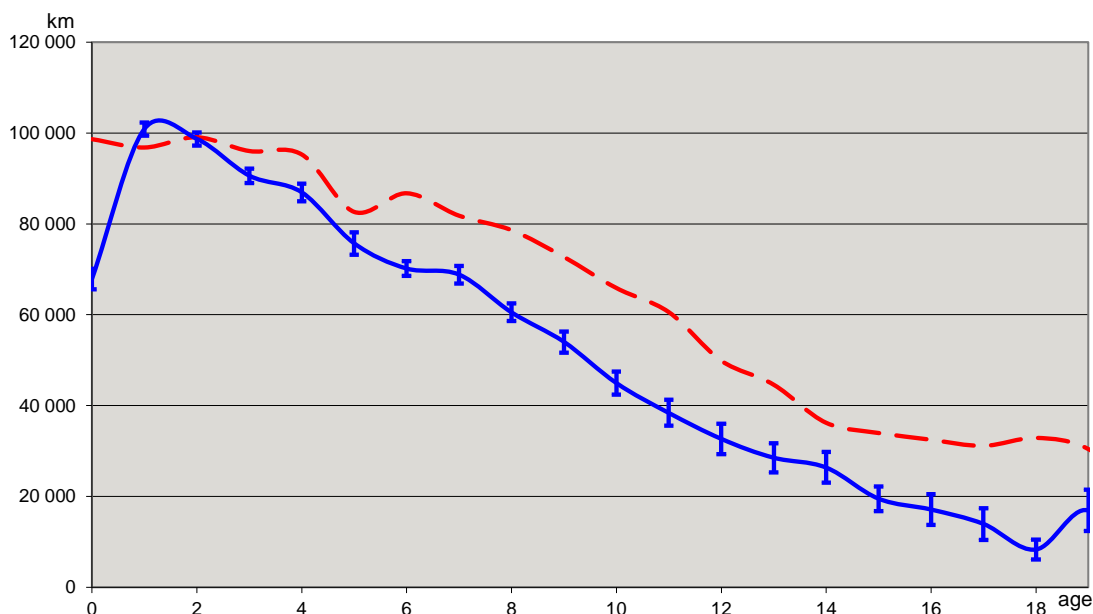
Leeftijds-klasse	Aantal voertuigen (31/12/2014)	Totaal aantal ingeschreven voertuigen	Gemiddelde leeftijd (jaar)	Gemiddelde kilometerstand	Km/jaar sinds inschrijving	Km afgelegd het laatste jaar (op jaarbasis)	Km afgelegd het laatste jaar (reëel)
Classe d'âge	Nombre de véhicules (31/12/2014)	Nombre total de véhicules immatriculés	Age moyen (année)	Kilométrage moyen	Km annuels depuis l'immatriculation	Km parcourus la dernière année (sur base annuelle)	Km parcourus la dernière année (réel)
0	3 998	4 468	0,55	50 050	90 924	95 279	67 292
1	4 704	4 880	1,49	140 655	94 590	98 101	95 891
2	4 777	4 907	2,53	241 286	95 384	97 595	96 140
3	4 095	4 404	3,57	337 896	94 552	94 737	91 841
4	2 674	2 958	4,52	414 996	91 903	88 483	84 469
5	2 459	2 754	5,62	480 177	85 458	80 638	76 196
6	4 041	4 597	6,56	551 474	84 110	78 130	73 047
7	3 579	4 159	7,53	614 674	81 596	73 984	68 563
8	2 613	3 136	8,50	645 824	75 979	63 939	58 161
9	2 282	2 786	9,54	677 137	70 983	58 037	52 426
10	1 425	1 742	10,54	647 392	61 399	51 538	46 392
11	947	1 143	11,53	632 174	54 816	44 973	40 842
12	734	883	12,52	590 014	47 112	36 888	33 729
13	716	845	13,54	525 894	38 839	29 967	27 091
14	549	672	14,54	533 563	36 701	28 370	25 398
15	456	536	15,56	521 210	33 505	22 627	20 584
16	266	319	16,53	495 156	29 961	18 942	17 114
17	193	243	17,51	531 942	30 371	14 551	13 206
18	164	202	18,60	555 459	29 863	15 149	13 747
19	173	203	19,51	551 096	28 247	15 638	14 566
20	3 553	3 683	41,22	837 379	20 314	1 899	1 768

Vlaanderen			Flandre		
Opleggertrekkers			Tracteurs de semi-remorque		
Diesel			Diesel		
Jaar	2014	Année			
Aantal voertuigen (31/12/2014)	30 286	Nombre de véhicules (31/12/2014)			
Totaal aantal ingeschreven voertuigen	33 975	Nombre total de véhicules immatriculés			
Gemiddelde leeftijd (jaar)	7,85	Age moyen (année)			
Gemiddelde kilometerstand	440 209	Kilométrage moyen			
Km/jaar sinds inschrijving	78 322	Km annuels depuis l'immatriculation			
Km afgelegd het laatste jaar (op jaarbasis)	73 733	Km parcourus la dernière année (sur base annuelle)			
Km afgelegd het laatste jaar (reëel)	67 198	Km parcourus la dernière année (réel)			



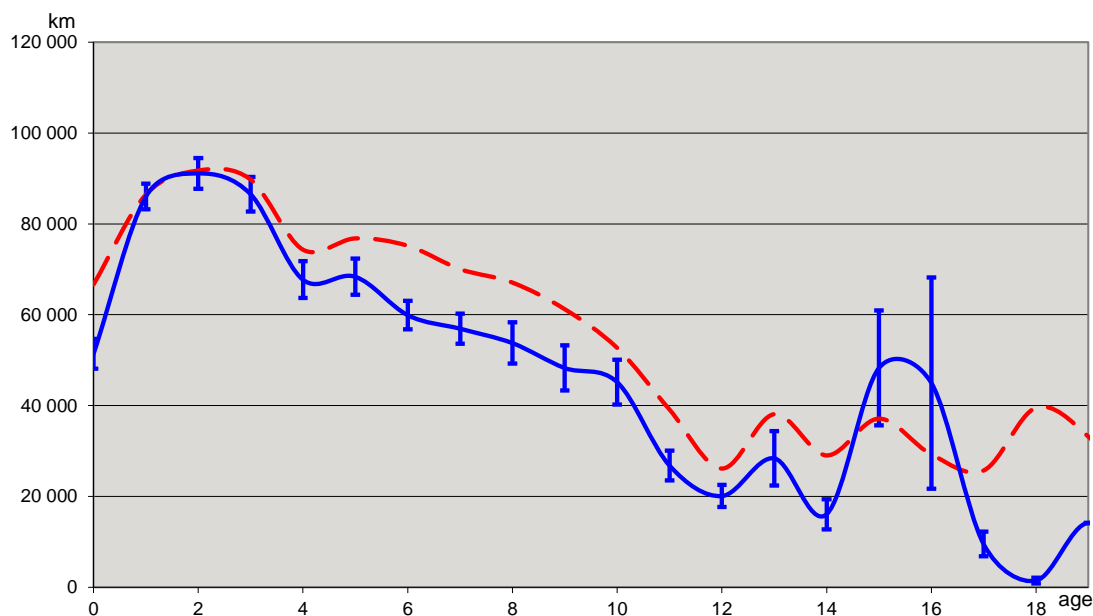
Leeftijds-klasse	Aantal voertuigen (31/12/2014)	Totaal aantal ingeschreven voertuigen	Gemiddelde leeftijd (jaar)	Gemiddelde kilometerstand	Km/jaar sinds inschrijving	Km afgelegd het laatste jaar (op jaarbasis)	Km afgelegd het laatste jaar (reëel)
Classe d'âge	Nombre de véhicules (31/12/2014)	Nombre total de véhicules immatriculés	Age moyen (année)	Kilométrage moyen	Km annuels depuis l'immatriculation	Km parcourus la dernière année (sur base annuelle)	Km parcourus la dernière année (réel)
0	2 900	3 245	0,56	51 320	91 197	95 749	68 098
1	2 712	2 864	1,49	140 176	94 125	97 665	94 306
2	2 673	2 766	2,57	243 139	94 530	96 951	95 161
3	3 163	3 386	3,57	337 655	94 522	94 936	92 411
4	2 089	2 298	4,52	419 051	92 665	89 309	85 568
5	1 928	2 145	5,63	486 792	86 529	81 258	77 099
6	3 037	3 399	6,56	551 132	83 975	78 435	74 451
7	2 618	3 028	7,53	619 128	82 213	74 017	69 042
8	1 837	2 214	8,49	643 080	75 740	63 411	57 560
9	1 635	2 033	9,54	678 966	71 181	57 772	51 957
10	978	1 204	10,56	640 756	60 692	52 140	46 912
11	630	761	11,56	630 737	54 576	46 941	42 596
12	511	615	12,54	608 838	48 565	38 483	35 082
13	489	577	13,54	501 658	37 051	29 438	26 719
14	377	462	14,53	540 724	37 215	28 286	25 398
15	319	376	15,55	516 009	33 177	21 490	19 643
16	196	234	16,53	484 923	29 335	17 686	15 887
17	143	184	17,51	532 419	30 399	14 672	13 114
18	97	121	18,60	522 861	28 105	18 362	16 652
19	121	144	19,51	533 381	27 345	14 765	13 673
20	1 833	1 919	39,14	790 983	20 211	1 997	1 849

Wallonië			Wallonie		
Opleggertrekkers			Tracteurs de semi-remorque		
Diesel			Diesel		
Jaar	2014	Année			
Aantal voertuigen (31/12/2014)	8 118	Nombre de véhicules (31/12/2014)			
Totaal aantal ingeschreven voertuigen	9 188	Nombre total de véhicules immatriculés			
Gemiddelde leeftijd (jaar)	13,29	Age moyen (année)			
Gemiddelde kilometerstand	523 873	Kilométrage moyen			
Km/jaar sinds inschrijving	71 386	Km annuels depuis l'immatriculation			
Km afgelegd het laatste jaar (op jaarbasis)	64 070	Km parcourus la dernière année (sur base annuelle)			
Km afgelegd het laatste jaar (reëel)	58 191	Km parcourus la dernière année (réel)			



Leeftijds-klasse	Aantal voertuigen (31/12/2014)	Totaal aantal ingeschreven voertuigen	Gemiddelde leeftijd (jaar)	Gemiddelde kilometerstand	Km/jaar sinds inschrijving	Km afgelegd het laatste jaar (op jaarbasis)	Km afgelegd het laatste jaar (reëel)
Classe d'âge	Nombre de véhicules (31/12/2014)	Nombre total de véhicules immatriculés	Age moyen (année)	Kilométrage moyen	Km annuels depuis l'immatriculation	Km parcourus la dernière année (sur base annuelle)	Km parcourus la dernière année (réel)
0	556	674	0,55	54 283	98 658	102 644	67 835
1	839	853	1,41	136 350	96 843	101 505	100 835
2	647	675	2,53	250 717	99 059	101 078	98 670
3	661	719	3,59	344 846	96 011	95 248	90 552
4	375	436	4,48	426 534	95 287	92 355	86 873
5	316	354	5,61	463 779	82 645	79 541	75 680
6	647	767	6,54	567 080	86 729	78 641	70 149
7	554	663	7,54	616 840	81 814	76 482	68 810
8	468	568	8,53	670 360	78 613	66 372	60 513
9	367	446	9,54	693 548	72 714	60 312	53 986
10	276	362	10,51	692 162	65 862	50 651	44 938
11	197	251	11,51	697 169	60 577	43 368	38 408
12	124	163	12,48	623 023	49 926	37 054	32 670
13	159	188	13,55	604 625	44 633	31 096	28 492
14	128	162	14,57	527 921	36 230	30 290	26 376
15	103	123	15,55	528 945	34 008	21 550	19 475
16	56	70	16,52	536 640	32 489	18 944	17 098
17	37	46	17,52	545 853	31 154	14 902	13 943
18	56	69	18,62	612 610	32 898	9 157	8 304
19	41	47	19,51	594 803	30 487	17 995	16 939
20	1 511	1 552	44,53	927 796	20 835	1 514	1 426

Brussel		Bruxelles	
Opleggertrekkers		Tracteurs de semi-remorque	
Diesel		Diesel	
Jaar	2014	Année	
Aantal voertuigen (31/12/2014)	2 397	Nombre de véhicules (31/12/2014)	
Totaal aantal ingeschreven voertuigen	2 647	Nombre total de véhicules immatriculés	
Gemiddelde leeftijd (jaar)	7,84	Age moyen (année)	
Gemiddelde kilometerstand	365 273	Kilométrage moyen	
Km/jaar sinds inschrijving	68 240	Km annuels depuis l'immatriculation	
Km afgelegd het laatste jaar (op jaarbasis)	64 496	Km parcourus la dernière année (sur base annuelle)	
Km afgelegd het laatste jaar (reëel)	59 496	Km parcourus la dernière année (réel)	



Leeftijds-klasse	Aantal voertuigen (31/12/2014)	Totaal aantal ingeschreven voertuigen	Gemiddelde leeftijd (jaar)	Gemiddelde kilometerstand	Km/jaar sinds inschrijving	Km afgelegd het laatste jaar (op jaarbasis)	Km afgelegd het laatste jaar (reëel)
Classe d'âge	Nombre de véhicules (31/12/2014)	Nombre total de véhicules immatriculés	Age moyen (année)	Kilométrage moyen	Km annuels depuis l'immatriculation	Km parcourus la dernière année (sur base annuelle)	Km parcourus la dernière année (réel)
0	264	267	0,44	29 181	66 669	67 661	51 393
1	219	226	1,53	132 270	86 431	87 827	86 010
2	389	397	2,65	243 172	91 725	92 271	91 088
3	173	190	3,49	312 921	89 719	89 014	86 491
4	157	162	4,49	333 947	74 347	68 910	67 737
5	137	163	5,57	427 883	76 758	74 266	68 363
6	166	216	6,51	489 363	75 138	69 253	59 920
7	167	210	7,56	529 491	70 041	64 643	56 917
8	102	137	8,53	572 352	67 071	62 359	53 748
9	100	122	9,59	586 588	61 196	54 296	48 279
10	81	84	10,55	555 309	52 653	46 064	45 133
11	68	75	11,43	446 875	39 092	28 715	26 800
12	60	63	12,51	327 107	26 148	20 438	20 109
13	43	52	13,60	517 805	38 067	32 612	28 370
14	26	30	14,53	422 002	29 035	17 492	16 037
15	24	26	15,62	579 213	37 084	51 098	48 288
16	10	11	16,54	483 972	29 252	46 083	44 958
17	10	10	17,49	449 809	25 713	9 514	9 514
18	10	11	18,42	727 816	39 511	1 604	1 459
19	10	11	19,52	647 852	33 198	14 346	14 124
20	181	184	36,64	702 679	19 175	<u>2 343</u>	<u>2 306</u>

## 9.7 Bussen en autocars diesel

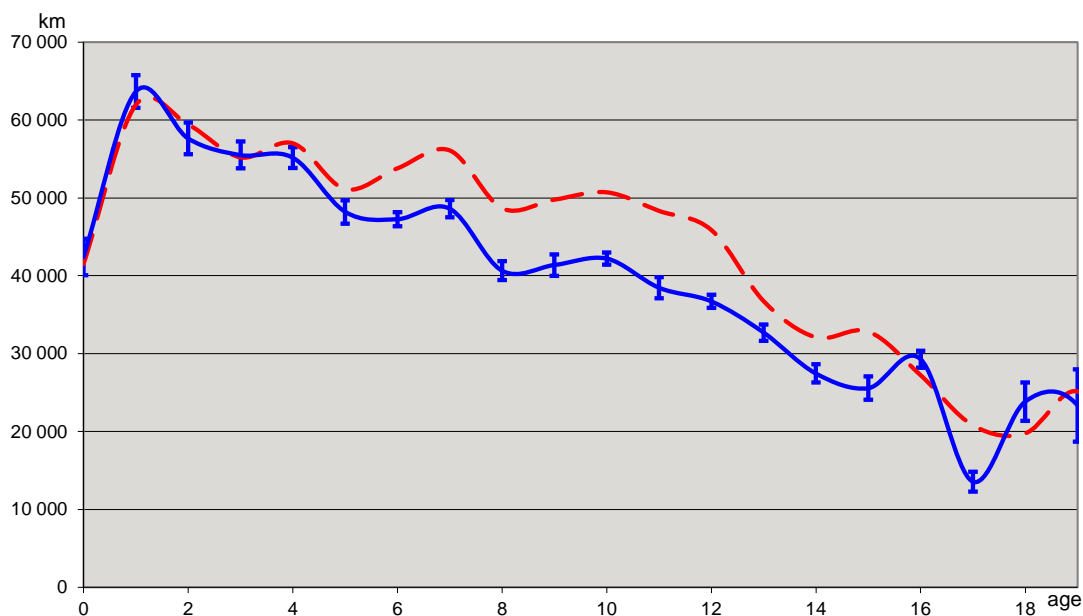
België				Belgique			
Bussen en cars Diesel				Bus et cars Diesel			
Jaar		2014	Année				
Aantal voertuigen (31/12/2014)		16 549	Nombre de véhicules (31/12/2014)				
Totaal aantal ingeschreven voertuigen		17 588	Nombre total de véhicules immatriculés				
Gemiddelde leeftijd (jaar)		10,54	Age moyen (année)				
Gemiddelde kilometerstand		358 876	Kilométrage moyen				
Km/jaar sinds inschrijving		41 434	Km annuels depuis l'immatriculation				
Km afgelegd het laatste jaar (op jaarbasis)		39 012	Km parcourus la dernière année (sur base annuelle)				
Km afgelegd het laatste jaar (reëel)		36 706	Km parcourus la dernière année (réel)				

Leeftijds-klasse	Aantal voertuigen (31/12/2014)	Totaal aantal ingeschreven voertuigen	Gemiddelde leeftijd (jaar)	Gemiddelde kilometerstand	Km/jaar sinds inschrijving	Km afgelegd het laatste jaar (op jaarbasis)	Km afgelegd het laatste jaar (reëel)
Classe d'âge	Nombre de véhicules (31/12/2014)	Nombre total de véhicules immatriculés	Age moyen (année)	Kilométrage moyen	Km annuels depuis l'immatriculation	Km parcourus la dernière année (sur base annuelle)	Km parcourus la dernière année (réel)
0	1 141	1 157	0,47	17 901	37 763	50 644	38 108
1	774	795	1,51	85 603	56 707	59 538	58 305
2	718	725	2,59	139 059	53 787	53 655	53 579
3	707	714	3,59	180 701	50 400	52 244	52 017
4	1 006	1 023	4,54	231 563	50 958	51 059	50 693
5	973	985	5,54	264 959	47 868	45 822	45 596
6	1 165	1 188	6,60	320 674	48 594	44 157	43 761
7	1 056	1 079	7,48	378 978	50 691	45 321	44 904
8	881	912	8,50	387 414	45 572	39 101	38 302
9	810	835	9,61	453 663	47 187	40 204	39 691
10	833	865	10,60	507 483	47 880	39 694	38 905
11	718	757	11,51	518 991	45 099	36 887	35 960
12	848	903	12,43	530 493	42 680	37 920	36 859
13	673	716	13,52	477 232	35 298	32 509	31 417
14	730	807	14,56	439 305	30 178	30 904	29 605
15	625	748	15,52	508 980	32 797	30 084	28 231
16	649	712	16,46	477 734	29 021	28 787	27 247
17	305	367	17,53	435 482	24 836	14 480	13 184
18	415	492	18,51	424 483	22 934	28 988	26 549
19	225	275	19,48	452 104	23 206	20 070	17 968
20	1 297	1 533	32,65	559 350	17 133	7 271	6 510

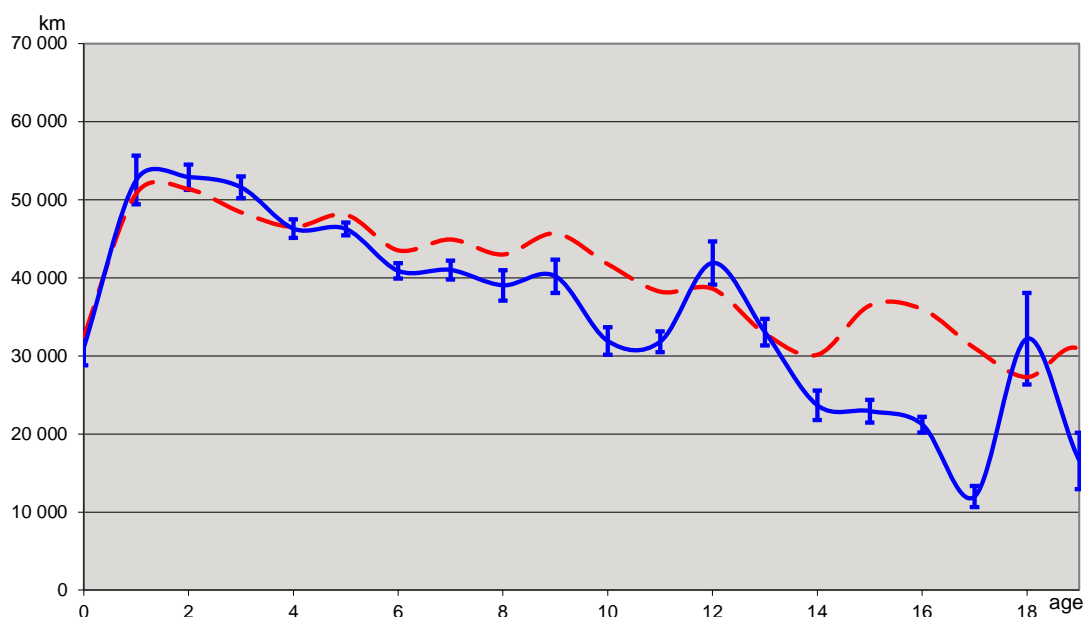


Vlaanderen			Flandre		
Bussen en cars			Bus et cars		
Diesel			Diesel		
Jaar	2014		Année		
Aantal voertuigen (31/12/2014)	9 020		Nombre de véhicules (31/12/2014)		
Totaal aantal ingeschreven voertuigen	9 641		Nombre total de véhicules immatriculés		
Gemiddelde leeftijd (jaar)	10,24		Age moyen (année)		
Gemiddelde kilometerstand	377 282		Kilométrage moyen		
Km/jaar sinds inschrijving	45 328		Km annuels depuis l'immatriculation		
Km afgelegd het laatste jaar (op jaarbasis)	42 399		Km parcourus la dernière année (sur base annuelle)		
Km afgelegd het laatste jaar (reëel)	39 747		Km parcourus la dernière année (réel)		



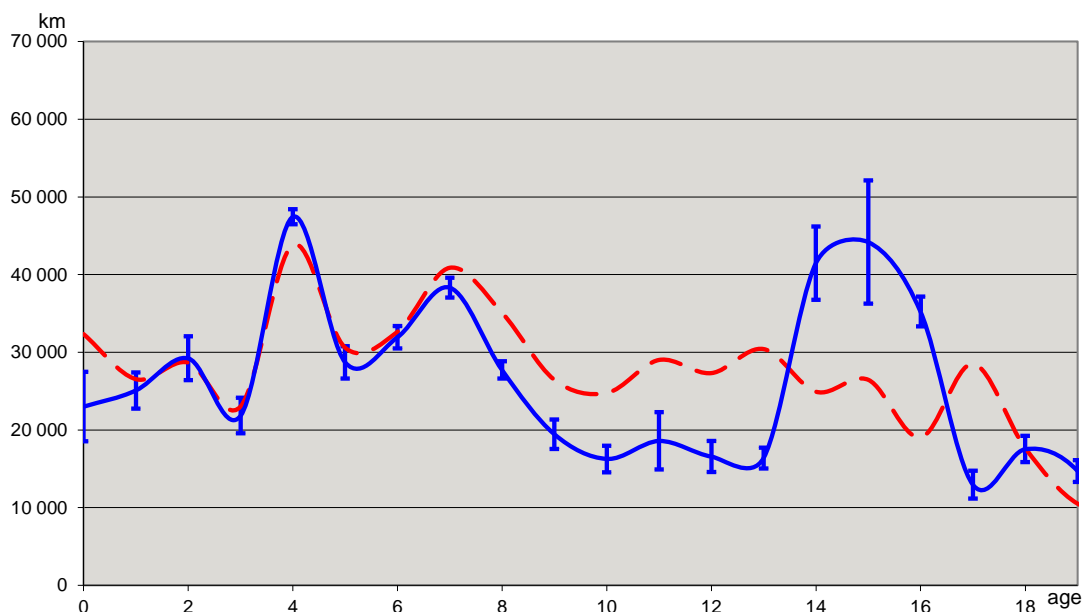
Leeftijds-klasse	Aantal voertuigen (31/12/2014)	Totaal aantal ingeschreven voertuigen	Gemiddelde leeftijd (jaar)	Gemiddelde kilometerstand	Km/jaar sinds inschrijving	Km afgelegd het laatste jaar (op jaarbasis)	Km afgelegd het laatste jaar (reëel)
Classe d'âge	Nombre de véhicules (31/12/2014)	Nombre total de véhicules immatriculés	Age moyen (année)	Kilométrage moyen	Km annuels depuis l'immatriculation	Km parcourus la dernière année (sur base annuelle)	Km parcourus la dernière année (réel)
0	657	671	0,55	22 613	41 483	55 574	42 394
1	517	536	1,49	92 172	61 957	65 626	63 659
2	363	366	2,61	154 781	59 391	57 702	57 615
3	339	344	3,57	197 204	55 192	55 867	55 502
4	481	490	4,55	259 459	56 994	55 626	55 174
5	426	436	5,52	282 239	51 092	48 636	48 192
6	699	715	6,62	356 272	53 777	47 702	47 257
7	590	600	7,50	420 281	56 066	48 985	48 608
8	542	563	8,52	414 439	48 656	41 394	40 644
9	471	484	9,67	480 950	49 752	41 816	41 372
10	611	628	10,60	537 357	50 706	42 695	42 193
11	487	517	11,47	554 006	48 319	39 597	38 450
12	509	545	12,36	566 758	45 866	37 742	36 712
13	405	431	13,56	498 256	36 741	33 544	32 702
14	402	452	14,51	465 336	32 073	28 799	27 464
15	285	361	15,52	509 754	32 838	28 692	25 579
16	237	278	16,44	447 733	27 231	32 278	29 294
17	139	175	17,59	365 720	20 797	15 210	13 571
18	203	257	18,39	363 142	19 748	26 386	23 830
19	66	85	19,61	493 218	25 158	26 444	23 350
20	591	707	35,29	575 957	16 323	9 270	8 186

Wallonië			Wallonie		
Bussen en cars			Bus et cars		
Diesel			Diesel		
Jaar	2014		Année		
Aantal voertuigen (31/12/2014)	4 904		Nombre de véhicules (31/12/2014)		
Totaal aantal ingeschreven voertuigen	5 118		Nombre total de véhicules immatriculés		
Gemiddelde leeftijd (jaar)	10,45		Age moyen (année)		
Gemiddelde kilometerstand	351 834		Kilométrage moyen		
Km/jaar sinds inschrijving	39 874		Km annuels depuis l'immatriculation		
Km afgelegd het laatste jaar (op jaarbasis)	36 823		Km parcourus la dernière année (sur base annuelle)		
Km afgelegd het laatste jaar (reëel)	35 316		Km parcourus la dernière année (réel)		



Leeftijds-klasse	Aantal voertuigen (31/12/2014)	Totaal aantal ingeschreven voertuigen	Gemiddelde leeftijd (jaar)	Gemiddelde kilometerstand	Km/jaar sinds inschrijving	Km afgelegd het laatste jaar (op jaarbasis)	Km afgelegd het laatste jaar (reëel)
Classe d'âge	Nombre de véhicules (31/12/2014)	Nombre total de véhicules immatriculés	Age moyen (année)	Kilométrage moyen	Km annuels depuis l'immatriculation	Km parcourus la dernière année (sur base annuelle)	Km parcourus la dernière année (réel)
0	241	242	0,43	13 979	32 539	42 266	31 082
1	197	199	1,57	79 854	50 803	52 633	52 542
2	290	294	2,57	131 986	51 348	52 993	52 884
3	329	331	3,60	174 458	48 404	51 764	51 604
4	316	324	4,47	208 178	46 522	46 793	46 300
5	449	451	5,57	267 549	48 055	46 389	46 264
6	338	342	6,63	288 445	43 533	41 093	40 901
7	294	302	7,36	330 445	44 898	41 310	40 997
8	196	199	8,53	366 960	43 002	39 337	39 045
9	250	253	9,52	434 903	45 669	40 358	40 197
10	142	151	10,56	440 829	41 758	32 728	31 921
11	151	156	11,55	441 474	38 227	32 137	31 814
12	224	231	12,53	483 651	38 585	42 442	41 919
13	162	170	13,41	440 854	32 874	33 712	33 053
14	116	133	14,57	439 339	30 160	25 081	23 682
15	160	172	15,46	563 564	36 453	23 761	22 914
16	245	261	16,48	592 785	35 965	21 959	21 196
17	94	109	17,44	541 135	31 023	13 053	12 004
18	159	176	18,62	508 429	27 311	34 051	32 207
19	91	102	19,35	597 098	30 853	17 597	16 560
20	460	520	29,91	582 578	19 477	7 335	6 903

Brussel		Bruxelles	
Bussen en cars		Bus et cars	
Diesel		Diesel	
Jaar	2014	Année	
Aantal voertuigen (31/12/2014)	1 923	Nombre de véhicules (31/12/2014)	
Totaal aantal ingeschreven voertuigen	2 065	Nombre total de véhicules immatriculés	
Gemiddelde leeftijd (jaar)	11,08	Age moyen (année)	
Gemiddelde kilometerstand	242 545	Kilométrage moyen	
Km/jaar sinds inschrijving	28 523	Km annuels depuis l'immatriculation	
Km afgelegd het laatste jaar (op jaarbasis)	30 031	Km parcourus la dernière année (sur base annuelle)	
Km afgelegd het laatste jaar (reëel)	27 390	Km parcourus la dernière année (réel)	



Leeftijds-klasse	Aantal voertuigen (31/12/2014)	Totaal aantal ingeschreven voertuigen	Gemiddelde leeftijd (jaar)	Gemiddelde kilometerstand	Km/jaar sinds inschrijving	Km afgelegd het laatste jaar (op jaarbasis)	Km afgelegd het laatste jaar (reëel)
Classe d'âge	Nombre de véhicules (31/12/2014)	Nombre total de véhicules immatriculés	Age moyen (année)	Kilométrage moyen	Km annuels depuis l'immatriculation	Km parcourus la dernière année (sur base annuelle)	Km parcourus la dernière année (réel)
0	240	241	0,32	10 505	32 368	35 948	23 006
1	52	52	1,53	40 498	26 524	25 091	25 091
2	50	50	2,48	71 143	28 662	29 237	29 237
3	36	36	3,53	81 224	23 021	21 845	21 845
4	202	202	4,63	202 730	43 824	47 438	47 438
5	86	86	5,41	165 383	30 587	28 700	28 700
6	119	120	6,36	207 795	32 648	32 174	31 943
7	152	154	7,60	310 634	40 879	38 634	38 332
8	113	113	8,35	292 867	35 077	27 709	27 709
9	44	48	9,50	251 311	26 462	20 023	19 458
10	39	42	10,58	261 909	24 764	16 594	16 267
11	32	34	11,68	338 680	29 007	18 823	18 584
12	52	57	12,46	340 535	27 332	17 577	16 584
13	46	49	13,56	412 634	30 423	17 143	16 390
14	144	151	14,70	366 201	24 918	41 944	41 470
15	94	122	15,54	410 835	26 438	46 363	44 190
16	112	115	16,40	312 365	19 046	35 914	35 252
17	26	35	17,52	499 668	28 513	14 616	12 967
18	28	33	18,78	331 825	17 673	18 150	17 541
19	56	68	19,54	205 740	10 531	15 676	14 723
20	200	257	33,35	330 775	9 918	3 337	3 134

FEDERALE OVERHEIDSDIENST MOBILITEIT EN VERVOER

Directoraat-generaal Duurzame Mobiliteit en Spoorbeleid

Directie Mobiliteit

City Atrium

Vooruitgangstraat 56

1210 BRUSSEL

\*\*\*\*\*

<http://www.mobilit.belgium.be/nl/mobiliteit/>

[stat.mob@mobilit.fgov.be](mailto:stat.mob@mobilit.fgov.be)

Tel.: 02/277.38.79

\*\*\*