

# Kilomètres parcourus par les véhicules belges

en 2014

Auteur :

Marc KWANTEN

Service public fédéral Mobilité et Transports

Direction générale Politique de Mobilité durable et ferroviaire

Direction Mobilité

stat.mob@mobiliteit.fgov.be

# Table des matières

---

<b>1 Résumé</b>	<b>4</b>
1.1 Évolution de la circulation routière	4
1.2 Diésélisation : baisse confirmée	4
1.3 Voitures-salaires	5
1.4 Le Belge par rapport à ses voisins	5
<b>2 Introduction</b>	<b>6</b>
<b>3 Description des calculs effectués</b>	<b>8</b>
3.1 Aperçu des données	8
3.2 Catégories de véhicule	8
3.3 Calculs effectués	9
3.3.1 Kilomètres parcourus par classe d'âge (méthode 1)	9
3.3.2 Méthode de calcul simplifiée (méthode 2)	10
<b>4 Tableau récapitulatif 2014 par catégorie de véhicule (Belgique + Régions)</b>	<b>11</b>
<b>5 Évolution des kilomètres parcourus par catégorie de véhicule</b>	<b>16</b>
<b>6 Évolution des kilomètres parcourus par les voitures en fonction du type de carburant</b>	<b>19</b>
6.1 Belgique + régions	20
6.2 Kilomètres parcourus par type de carburant et âge du véhicule	23
<b>7 Voitures-salaires</b>	<b>24</b>
7.1 Terminologie	24
7.2 Description des données	24
7.3 Kilomètres parcourus par les voitures-salaires	25
7.4 Comparaison avec les voitures immatriculées au nom de personnes physiques	27
<b>8 Comparaison avec d'autres pays (voitures)</b>	<b>29</b>
8.1 Pays-Bas	29
8.2 France	29
8.3 Allemagne	29
8.4 Nombre de kilomètres parcourus par habitant	30
<b>9 Tableaux détaillés par catégorie de véhicule (carburant + région) selon l'âge</b>	<b>31</b>
9.1 Voitures essence	32
9.2 Voitures diesel	36
9.3 Voitures GPL	40
9.4 Véhicules utilitaires légers diesel	44
9.5 Camions diesel	48
9.6 Tracteurs de semi-remorque diesel	52
9.7 Autobus et autocars diesel	56

# 1 Résumé

---

## 1.1 Évolution de la circulation routière

En 2014, les voitures belges ont parcouru au total 82,93 milliards de kilomètres, ce qui représente une légère baisse de 0,2 % par rapport à 2013. Une légère baisse de 0,1 % se manifeste en Flandre et en Wallonie, tandis que les voitures de la Région de Bruxelles-Capitale (RBC) ont parcouru 1,4 % de kilomètres en moins.

L'évolution à la baisse du nombre de kilomètres parcourus annuellement par voiture confirme la tendance des années précédentes (Belgique et Flandre : -1,2 %, Wallonie : -1,0 % et la RBC : -1,8 %, combiné avec la croissance du parc de véhicules (Belgique et Flandre : +1,2 %, Wallonie : +1,3 %, RBC : +0,5 %). En 2013, le kilométrage moyen annuel d'une voiture belge s'élevait à 15 096 km contre 15 286 km l'année précédente.

Pour le transport de marchandises, les variations sont habituellement plus grandes, et fortement corrélées avec la situation économique. Les véhicules utilitaires légers belges ont parcouru au total 3,3 % de kilomètres de plus tandis que les camions et les tracteurs de semi-remorque ont parcouru respectivement 2,4 % de kilomètres en moins et 1,7 % en plus. L'augmentation la plus spectaculaire est enregistrée par les véhicules utilitaires légers (camionnettes): + 30 % depuis 2003, année où les premiers chiffres sont devenus disponibles. Les camions et tracteurs de semi-remorque, en revanche, ont parcouru respectivement 25 % et 17 % de kilomètres en moins au cours de la même période.

Enfin, les autobus et autocars ont parcouru 1,9 % de kilomètres en plus.

## 1.2 Diésélisation : baisse confirmée

Le nombre de kilomètres parcourus en 2014 en voiture à moteur diesel a clairement baissé de 1,0 %; pour les voitures à essence, le nombre de kilomètres parcourus a augmenté de 3,1 %. En 2014, 77,7 % du total des kilomètres (voitures) ont été parcourus par des voitures diesel contre 78,3 % en 2013. Jusque 2012, ce pourcentage était en augmentation chaque année, depuis le début des statistiques en 1985, lorsque les voitures diesel ne représentaient encore que 24,2 % des kilomètres parcourus. Le renversement de tendance qui caractérise les immatriculations des nouvelles voitures à essence se fait maintenant également ressentir au niveau du nombre de kilomètres parcourus.

Les voitures roulant au LPG parcourent de moins en moins de kilomètres. En 2014, le LPG représentait à peine 0,4 % des kilomètres parcourus. Bien que le nombre de voitures roulant au gaz naturel et à l'électricité ait fortement augmenté en 2014, leur part dans les kilomètres parcourus reste très marginale. Autre augmentation spectaculaire, le nombre annuel de kilomètres parcourus par les voitures électriques: en cinq ans, soit depuis 2009, on est passé de 2 904 à 15 962 km/an en 2014. De plus en plus, les voitures électriques sont utilisées comme voitures ordinaires.

### **1.3 Voitures-salaires**

Pour la première fois, les chiffres des voitures-salaires ont été calculés en couplant les bases de données de l'ONSS et de la DIV. Au 4ème trimestre 2014, la Belgique comptait 403 610 voitures-salaires. En moyenne, elles ont parcouru 29 842 km sur base annuelle. Ce groupe de véhicules (7,3 % des voitures) a donc parcouru 12,52 milliards de kilomètres, soit 15,1 % du total.

La parc de ces véhicules est essentiellement composé de véhicules diesel (95,7 %). La durée de vie moyenne d'une voiture-salaire s'élève à 2,4 ans. Ce chiffre monte à 8,5 ans pour l'ensemble du parc des voitures.

### **1.4 Le Belge par rapport à ses voisins**

Un Belge roule en moyenne 6 % kilomètres de plus par an qu'un Néerlandais, 9 % de plus qu'un Français et 1,5 % de kilomètres en moins qu'un Allemand.

## 2 Introduction

---

La présente brochure présente les statistiques concernant le nombre de kilomètres parcourus en 2014 par les véhicules belges, par catégorie de véhicule, carburant, âge et région d'immatriculation. Elle s'inscrit dans le prolongement de la série entamée en 2003.

La présente publication vise non seulement à retracer l'évolution de la circulation routière, mais aussi à étayer les réponses aux questions suivantes. Quel est l'impact réel de l'introduction d'une nouvelle norme Euro, si les nouveaux véhicules parcourent plus de kilomètres que les anciens ? Quelle est l'importance relative des différents types de carburant ? Quelles sont les conséquences d'une croissance du parc automobile au niveau énergétique, environnemental et socio-économique ? En outre, la Belgique est partie à toute une série de conventions internationales en matière d'environnement et de consommation rationnelle de l'énergie (CCNUCC, Kyoto, UE) et doit, de ce fait, présenter des résultats chiffrés.

Pour pouvoir répondre à ces questions, nous utilisons la banque de données de la DIV (Direction Immatriculation des Véhicules) qui, entre autres, comporte les kilométrages (depuis 1999) enregistrés par les centres de contrôle technique belges, réunis au sein du GOCA. Comme les voitures ne sont soumises tous les ans au contrôle technique obligatoire<sup>1</sup> qu'à partir de l'âge de 8 ans, des données en provenance de Car-Pass sont utilisées à titre complémentaire.

Cette année sont également publiés les chiffres relatifs aux voitures de société que les employeurs mettent à disposition de leurs travailleurs et que ceux-ci peuvent utiliser à des fins autres que professionnelles. Ces voitures seront appelées voitures-salaires pour les distinguer des voitures de société définies comme véhicules inscrits au nom d'une société.

L'Office National de Sécurité Sociale perçoit et gère les cotisations des employeurs et des travailleurs. Dans la DMFA (Déclaration Multifonctionnelle/ Multifunctionele Aangifte) il y a lieu d'indiquer la cotisation de solidarité perçue pour l'usage d'un véhicule de société à des fins privées ainsi que le numéro d'immatriculation des véhicules concernés. Ces numéros permettent de coupler les données ONSS aux données DIV et donc de calculer les kilomètres parcourus par les voitures-salaires.

Nous tenons à remercier le GOCA, Car-Pass, l'ONSS et le Service d'encadrement TIC pour leur collaboration à la composition de la présente édition.

Les chiffres ne représentent que les kilomètres parcourus par les véhicules immatriculés en Belgique et donc pas le nombre total de kilomètres parcourus sur les routes belges. En ce qui concerne les camions et les tracteurs de semi-remorque, une grande partie du trafic est occasionnée par des véhicules étrangers. Les chiffres ne donnent donc pas une vue d'ensemble de la circulation sur les routes belges. En ce qui concerne les voitures, les camionnettes et les bus, les kilomètres parcourus par des véhicules belges à l'étranger sont comparables avec les kilomètres parcourus par les véhicules étrangers en Belgique. Ces kilométrages sont faibles par rapport au total. Pour ces catégories, les chiffres en question constituent donc un bon indicateur du trafic total.

Des chiffres rapportés annuellement, tels que repris dans la présente publication, présentent une plus-value plus importante s'ils sont considérés dans leur contexte historique. Voilà

---

<sup>1</sup> <http://www.goca.be/fr/p/ct-vp-controle-periodique>

pourquoi l'évolution des kilomètres parcourus par catégorie de véhicule et pour les voitures par type de carburant est également présentée. Grâce à ces chiffres, nous essayons de mettre à la disposition des décideurs politiques et des organismes de recherche les chiffres fondamentaux de l'évolution de la mobilité en Belgique et dans les régions.

# 3 Description des calculs effectués

---

## 3.1 Aperçu des données

Depuis fin 1999, les centres de contrôle technique (réunis au sein du GOCA) enregistrent le kilométrage des véhicules à la date du contrôle. Ces données sont envoyées plusieurs fois par jour vers la banque de données de la DIV (Direction Immatriculation des Véhicules) du SPF Mobilité et Transports.

Parmi ces données figurent notamment celles utilisées pour cette publication annuelle.

- la première date d'immatriculation du véhicule;
- la date du dernier contrôle technique;
- le kilométrage enregistré lors de ce contrôle technique;
- la date du contrôle technique de l'année précédente;
- le kilométrage lors de ce contrôle;
- la catégorie de véhicule : voiture, camion, tracteur de semi-remorque, ... ;
- le type de carburant : essence, diesel, LPG, gaz naturel, électricité, autre... ;
- la localisation (commune) du propriétaire du véhicule;
- le type de propriétaire: particulier ou entreprise;
- la date de naissance du propriétaire s'il s'agit d'un particulier.

La fréquence des contrôles varie en fonction de la catégorie et de l'utilisation du véhicule. Les véhicules professionnels sont contrôlés au moins une fois par an. Pour la plupart des voitures, il n'y a pas de contrôle technique obligatoire durant les 4 premières années. Après les 1<sup>er</sup> et 2<sup>e</sup> contrôles techniques (4 et 6 ans), le 3<sup>e</sup> contrôle obligatoire n'intervient souvent que 2 ans plus tard.

Pour cette raison, il est fait usage des données de Car-Pass pour les voitures allant jusqu'à un âge de 9 ans. Outre les données du contrôle technique, la banque de données de Car-Pass inclut également le kilométrage enregistré lors des entretiens ou des réparations effectués dans des garages ou lors de leur passage chez des carrossiers, dans des centrales de pneus, ...

## 3.2 Catégories de véhicule

Le tableau repris à la page suivante comporte tous les codes des types de véhicule, leur dénomination, leur fréquence (nombre de véhicules), leur âge moyen (AVG\_AGE), qu'il s'agisse d'un type de véhicule équipé ou non d'un moteur et/ou d'un type de véhicule soumis ou non au contrôle technique.

Pour les voitures, ce sont les codes suivants qui sont utilisés depuis 2001 : AA, AB, AD et AE, regroupés auparavant sous VP. Les voitures mixtes (principalement les breaks, les monovolumes et les tout-terrain) avaient jadis le code SW, mais depuis 2001, elles se sont vu attribuer les codes AC et AF. De même, les codes (AZ = SC), (CL = SD), (VC = SA), (L3 = M2) correspondent chacun à un même type de véhicule, codé avant le 1/1/2001 et après le 1/1/2001.

Dans la présente publication, seuls les véhicules à moteur, soumis au contrôle technique, sont pris en considération.



CATÉGORIE DE VÉHICULE	TYPE DE VÉHICULE	DESCRIPTION	NOMBRE	AVG_AGE	MOTORSÉ	CONTR_TECHN
VOITURE	AB	VOITURE A HAYON ARRIERE	1 335 084	6	X	X
	AC	BREAK	1 258 055	5	X	X
	AF	VEHICULE A USAGES MULTIPLES	1 148 873	5	X	X
	VP	VOITURE PERSONNELLE	955 608	21	X	X
	AA	BERLINE	419 988	6	X	X
	SW	VOITURE MIXTE	202 775	16	X	X
	AE	CABRIOLET	113 925	6	X	X
	AD	COUPE	81 528	6	X	X
	SA	AUTOCARAVANE	30 959	7	X	X
	VC	AUTOCARAVANE	16 542	21	X	X
	OM	MINIBUS	5 805	22	X	X
	SC	AMBULANCE	1 250	6	X	X
	CL	CORBILLARD	801	21	X	X
	SD	CORBILLARD	768	6	X	X
	AZ	AMBULANCE	445	21	X	X
	SB	VEHICULE BLINDE	74	14	X	X
LV	VEHICULE LENT	61	23	X	X	
BP	VEHICULE LEGER BLINDE	33	65	X	X	
VÉHICULE UTILITAIRE LÉGER	CT	CAMIONNETTE	656 838	9	X	X
	FA	VEHICULE A USAGES MULTIPLES	344	12	X	X
	LT	CAMIONNETTE LENTE	216	16	X	X
CAMION	CV	CAMION	100 771	16	X	X
	DT	DEPANNEUSE	4 230	21	X	X
	KG	VEHICULE GRUE	2 214	26	X	X
	LC	CAMION LENT	798	11	X	X
TRACTEUR DE SEMI-REMORQUE	TR	TRACTEUR (DE SEMI-REMORQUE)	48 410	13	X	X
BUS	BC	AUTOBUS OU AUTOCAR	16 767	11	X	X
	TB	TROLLEYBUS	3	41	X	
2, 3 ET 4 ROUES MOTORISÉ	L3	MOTOCYLETTE	239 702	7	X	
	M2	MOTOCYLETTE	186 762	29	X	
	L6	QUADRICYCLE A MOTEUR	22 462	7	X	
	L5	TRICYCLE A MOTEUR	2 624	8	X	
	L7	QUAD	1 340	3	X	
VÉHICULE AGRICOLE	L4	MOTOCYLETTE AVEC SIDECAR	121	21	X	
	TL	TRACTEUR AGRICOLE/SYLVICOLE	180 840	29	X	
	LA	MATERIEL AGRICOLE	10 415	13	X	
	MM	MOISSONNEUSE	5 403	41	X	
VÉHICULE À USAGES SPÉCIAUX	ML	MOTOCULTEUR	4 074	44	X	
	MT	MATERIEL INDUSTRIEL	44 187	16	X	
	PO	VEHICULE PORTUAIRE	32	5	(X)	
	SF	VEHICULE SPECIAL	27	2	X	
	BF	VEHICULE INCENDIE (ANC. TYPE)	22	50	X	
	TO	TRAIN TOURISTIQUE	12	9	X	
	TT	VEHICULE LENT (APRES TRANSF.)	10	28	X	
SEMI-REMORQUE	TP	ALL TYPES	2	14	X	
	OS	SEMI-REMORQUE NORMALE	89 554	11		X
	OA	SEMI-REMORQUE LENTE	3 568	7		X
REMORQUE	CO	SEMI-REMORQUE CARAVANE	16	12		X
	AR	REMORQUE NORMALE	153 653	12		X
	CR	CARAVANE	44 188	17		X
	OR	REMORQUE OUTIL	12 518	13		X
	BR	REMORQUE POUR BATEAUX	7 408	15		X
	KM	FORAIN	732	29		
	RL	REMORQUE LENTE	391	10		X
PR	REMORQUE POUR PLANEURS	245	23		X	

Nombre de types de véhicules dans la base de données DIV au 31 décembre 2014: 55 en total, 45 motorisés, 36 soumis au contrôle technique

### 3.3 Calculs effectués

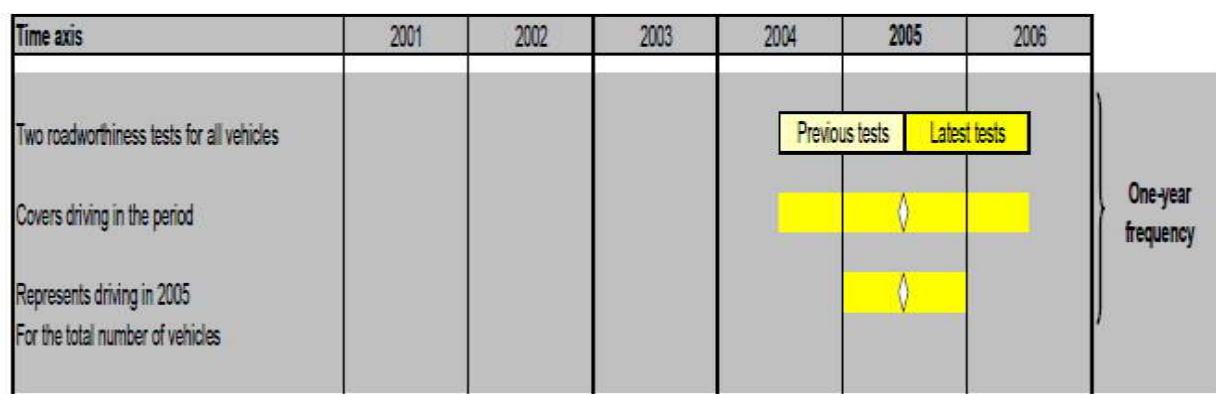
Contrairement à certains pays voisins, où les données sont collectées à partir d'échantillons, la Belgique dispose de données couvrant la plupart des véhicules grâce aux enregistrements des kilométrages effectués lors du contrôle technique (GOCA) et lors de l'entretien (Car-Pass).

Depuis le 1<sup>er</sup> janvier 2006, les deux derniers kilométrages sont disponibles via le contrôle technique et il est possible de calculer les kilomètres parcourus par classe d'âge (méthode 1). Lorsque peu de données sont disponibles (peu de véhicules par classe d'âge), une méthode de calcul simplifiée est utilisée (méthode 2).

#### 3.3.1 Kilomètres parcourus par classe d'âge (méthode 1)

Comme la plupart du temps, une période d'un an environ s'écoule entre deux relevés de kilométrage (ou contrôles techniques), les calculs pour la détermination des kilomètres

parcours s'opèrent à partir des kilométrages disponibles enregistrés jusqu'au milieu de l'année suivante, comme indiqué dans le schéma ci-dessous<sup>2</sup>.



Ces données sont ensuite à nouveau regroupées par catégorie de véhicule (nature et carburant) et par âge en ordre croissant (classe 0 = 0 à 1 ans, classe 1 = 1 à 2 ans, classe 2 = 2 à 3 ans, ... et pour finir, classe 20 pour véhicules de plus de 20 ans).

Ces kilométrages moyens, par catégorie, carburant et âge des véhicules contrôlés ayant 2 kilométrages validés, sont appliqués à l'ensemble du parc automobile de la même catégorie (catégorie, carburant, âge).

Une correction est cependant apportée pour les véhicules de 20 ans et plus, dont une partie est inactive. Dans ce cas, le kilométrage moyen est réduit en fonction du nombre de véhicules qui ont été présentés la dernière année au contrôle technique par rapport au nombre de véhicules du parc.

### 3.3.2 Méthode de calcul simplifiée (méthode 2)

Pour certaines catégories de véhicule, la méthode 1 ne peut pas être appliquée en raison de l'insuffisance des données disponibles (véhicules). Pour ces véhicules, le calcul du kilométrage moyen des véhicules contrôlés sur la base de 2 kilométrages validés est effectué tous âges confondus et non par catégorie d'âge. Le calcul est ensuite appliqué à tous les véhicules de la même catégorie et de même carburant.

<sup>2</sup> UNECE, 2007. Handbook on statistics on road traffic.

## 4 Tableau récapitulatif 2014 par catégorie de véhicule (Belgique + Régions)

---

### Remarques préliminaires :

Les **types de véhicule** sont déterminés par les codes standard de la DIV et regroupés en 5 catégories : voitures, camionnettes, camions, tracteurs de semi-remorque et autobus/autocars.

Les **types de carburant** sont l'essence, le diesel, le LPG, le gaz naturel et l'électricité. La mention "autre" est utilisée lorsque le carburant est inconnu (souvent le cas avant 1952) ou lorsqu'il s'agit d'une sorte de carburant différent qui apparaît rarement. Les véhicules hybrides et plug-in hybrides sont ajoutés aux véhicules conventionnels avec le même type de carburant.

Lorsque l'âge moyen d'une catégorie (combinaison entre catégorie de véhicule et type de carburant) est supérieur à 30 ans, le nombre de kilomètres parcourus est ramené à 0.

Les catégories de véhicule qui ne sont pas soumises au contrôle technique et pour lesquelles quasiment aucun kilométrage n'est disponible, ne sont plus reprises dans les tableaux.

Les kilomètres parcourus sont calculés sur une base réelle et annuelle. Le tableau mentionne en outre le nombre de véhicules immatriculés au 31 décembre et le nombre total de véhicules immatriculés en 2014.

Km en 2014 (base annuelle) : le kilométrage est calculé en supposant que chaque véhicule est immatriculé pour une année entière. Ce chiffre est intéressant comme mesure du nombre moyen de kilomètres parcourus annuellement par un type de véhicule donné.

Km en 2014 (base réelle) : ce chiffre tient compte de la période au cours de laquelle un véhicule radié ou nouvellement immatriculé a effectivement roulé en 2014. En ce qui concerne les véhicules radiés, il est admis que leur kilométrage est comparable à celui des véhicules encore immatriculés de la même classe d'âge.

Nombre de véhicules (31/12/2014) : nombre de véhicules immatriculés au 31/12/2014. Ce chiffre est intéressant pour le suivi de l'évolution du parc automobile.

Nombre total de véhicules (2014) : nombre total de véhicules immatriculés en 2014, en ce compris les véhicules radiés dans le courant de cette année.

Le nombre total de kilomètres parcourus annuellement par un type de véhicule donné est obtenu en multipliant « Km en 2014 (base réelle) » par « Nombre total de véhicules (2014) ».

Les chiffres clés sont les kilomètres parcourus par véhicule sur base annuelle et le nombre de véhicules au 31 décembre. Les kilomètres réels parcourus par véhicule et le nombre total de véhicules ne sont utilisés que pour le calcul du nombre total de kilomètres parcourus sur base annuelle. C'est pourquoi ils sont rendus en gris dans les tableaux ci-dessous.

**AFGELEGDE KILOMETERS PER VOERTUIGCATEGORIE IN 2014 (België)**  
**KILOMETRAGE PARCOURU PAR CATEGORIE DE VEHICULE EN 2014 (Belgique)**

Meth. = (1) Km bepaald per leeftijdsklasse : zie aparte grafieken  
 (2) Km is het gemiddelde van (kilometerstand / levensduur)

(1) Km déterminé par classe d'âge : voir graphiques séparés  
 (2) Km égal à la moyenne des (kilométrage total / durée de vie)

DIV Codes	Voertuigcategorie [category UNECE]	Brandstof	Aantal voertuigen (31/12/2014)	Gemiddelde leeftijd	Gemiddelde kilometerstand	Km in 2014 (jaarbasis)	Meth.	Km in 2013 (jaarbasis)	%	Totaal aantal voertuigen (2014)	Km in 2014 (reëel)	
Codes DIV	Catégorie de véhicule [category UNECE]	Carburant	Nombre de véhicules (31/12/2014)	Age moyen	Kilométrage moyen	Km en 2014 (sur base annuelle)	Meth.	Km en 2013 (sur base annuelle)	%	Nombre total de véhicules (2014)	Km en 2014 (réel)	
AA,AB,AC,AD, AE,AF,AZ,BP, CL,LV,OM,SA, SB,SC,SD,SW, VC,VP	Personenwagens Voitures [cat. M1]	Benzine / Essence	2 069 017	11,2	83 484	8 962	(1)	8 872	1,0%	2 213 316	8 193	
		Diesel / Diesel	3 460 266	6,6	113 379	18 841	(1)	19 119	-1,5%	3 752 072	17 166	
		LPG / GPL	20 972	14,4	186 125	15 376	(1)	15 766	-2,5%	24 418	14 039	
		Aardgas / Gaz nat.	1 253	1,4	27 945	21 142	(2)	22 083	-4,3%	1 285	15 030	
		Elektr. / Electr.	2 199	1,5	21 907	15 962	(2)	10 830	47,4%	2 366	10 378	
		Andere/ Autre	18 866	61,9		0		0			18 876	0
	<b>Tot.</b>		<b>5 572 573</b>	<b>8,5</b>	<b>102 114</b>	<b>15 096</b>		<b>15 286</b>	<b>-1,2%</b>	<b>6 012 333</b>	<b>13 793</b>	
CT,FA,LT	Lichte bedrijfswagen Véh. utilitaire léger [cat. N1]	Benzine / Essence	29 232	23,2	99 932	5 648	(1)	5 465	3,3%	30 963	5 341	
		Diesel / Diesel	614 399	7,5	121 150	17 526	(1)	17 507	0,1%	659 555	16 373	
		LPG / GPL	9 863	13,2	156 470	13 335	(1)	12 677	5,2%	10 734	12 421	
		Aardgas / Gaz nat.	447	2,5	44 604	17 877	(2)	17 798	0,4%	460	17 326	
		Elektr. / Electr.	521	2,9	17 443	6 297	(2)	6 411	-1,8%	551	5 466	
		Andere / Autre	2 936	63,3		0		0			2 936	0
	<b>Tot.</b>		<b>657 398</b>	<b>8,5</b>	<b>120 061</b>	<b>16 848</b>		<b>16 812</b>	<b>0,2%</b>	<b>705 199</b>	<b>15 753</b>	
CV,DT,KG,LC	Vrachtwagen Camion [cat. N2, N3]	Benzine / Essence	2 620	55,9		0		0		2 684	0	
		Diesel / Diesel	100 742	13,6	282 699	21 888	(1)	22 198	-1,4%	107 659	20 614	
		LPG / GPL	227	24,6	285 112	12 405	(2)	14 157	-12,4%	237	10 449	
		Aardgas / Gaz nat.	26	1,7	32 551	18 791	(2)	21 075	-10,8%	26	14 253	
		Elektr. / Electr.	8	7,3	11 111	1 309	(2)	1 373	-4,7%	8	1 309	
		Andere / Autre	4 390	65,5		0		0			4 390	0
	<b>Tot.</b>		<b>108 013</b>	<b>16,8</b>	<b>264 277</b>	<b>20 445</b>		<b>20 746</b>	<b>-1,5%</b>	<b>115 004</b>	<b>19 323</b>	
TR	Opleggertrekker Tracteur de semi-remorque [cat. N3]	Benzine / Essence	241	56,0		0		0		243	0	
		Diesel / Diesel	44 398	8,6	441 622	72 564	(1)	73 004	-0,6%	49 520	66 299	
		LPG / GPL	23	27,4	624 139	90 896	(2)	89 542	1,5%	24	86 864	
		Aardgas / Gaz nat.	7	1,6	98 397	60 277	(2)	54 580	10,4%	9	40 185	
		Elektr. / Electr.	3	51,7		0		0			3	0
		Andere / Autre	3 738	62,4		0		0			3 746	0
	<b>Tot.</b>		<b>48 410</b>	<b>13,0</b>	<b>405 333</b>	<b>66 602</b>		<b>66 917</b>	<b>-0,5%</b>	<b>53 545</b>	<b>61 361</b>	
BC, TB	Bus of autocar Autobus ou autocar [cat. M2, M3]	Benzine / Essence	119	48,3		0		0		124	0	
		Diesel / Diesel	16 549	10,5	358 876	39 012	(1)	39 774	-1,9%	17 588	36 706	
		LPG / GPL	0			0		0			1	0
		Aardgas / Gaz nat.	3	27,1		0		0			3	0
		Elektr. / Electr.	4	1,7	678	198	(2)	0			4	657
		Andere / Autre	92	56,6		0		0			92	0
	<b>Tot.</b>		<b>16 767</b>	<b>11,1</b>	<b>354 211</b>	<b>38 505</b>		<b>39 236</b>	<b>-1,9%</b>	<b>17 812</b>	<b>36 245</b>	

**AFGELEGDE KILOMETERS PER VOERTUIGCATEGORIE IN 2014 (Vlaanderen)**  
**KILOMETRAGE PARCOURU PAR CATEGORIE DE VEHICULE EN 2014 (Flandre)**

Meth.= (1) Km bepaald per leeftijdsklasse : zie aparte grafieken  
 (2) Km is het gemiddelde van (kilometerstand / levensduur)

(1) Km déterminé par classe d'âge : voir graphiques séparés  
 (2) Km égal à la moyenne des (kilométrage total / durée de vie)

DIV Codes	Voertuigcategorie [category UNECE]	Brandstof	Aantal voertuigen (31/12/2014)	Gemiddelde leeftijd	Gemiddelde kilometerstand	Km in 2014 (jaarbasis)	Meth.	Km in 2013 (jaarbasis)	%	Totaal aantal voertuigen (2014)	Km in 2014 (reëel)
Codes DIV	Catégorie de véhicule [category UNECE]	Carburant	Nombre de véhicules (31/12/2014)	Age moyen	Kilométrage moyen	Km en 2014 (sur base annuelle)	Meth.	Km en 2013 (sur base annuelle)	%	Nombre total de véhicules (2014)	Km en 2014 (réel)
AA,AB,AC,AD, AE,AF,AZ,BP, CL,LV,OM,SA, SB,SC,SD,SW, VC,VP	Personenwagens Voitures [cat. M1]	Benzine / Essence	1 236 157	10,6	79 559	8 850	(1)	8 783	0,8%	1 314 798	8 139
		Diesel / Diesel	2 067 322	6,8	113 501	18 283	(1)	18 530	-1,3%	2 222 115	16 776
		LPG / GPL	13 397	14,7	186 412	14 771	(1)	15 214	-2,9%	15 545	13 512
		Aardgas / Gaz nat.	1 002	1,3	25 900	20 934	(2)	22 738	-7,9%	1 014	14 857
		Elektr. / Electr.	1 317	1,5	23 221	17 169	(2)	10 935	57,0%	1 397	11 890
		Andere/ Autre	6 426	61,7		0		0		6 435	0
	<b>Tot.</b>		<b>3 325 621</b>	<b>8,3</b>	<b>100 897</b>	<b>14 727</b>		<b>14 904</b>	<b>-1,2%</b>	<b>3 561 304</b>	<b>13 540</b>
CT,FA,LT	Lichte bedrijfswagen Véh. utilitaire léger [cat. N1]	Benzine / Essence	15 359	21,0	94 983	6 353	(1)	6 144	3,4%	16 305	5 990
		Diesel / Diesel	377 671	7,5	120 211	17 124	(1)	17 127	0,0%	402 567	16 063
		LPG / GPL	6 479	12,9	154 032	13 009	(1)	12 491	4,1%	7 013	12 126
		Aardgas / Gaz nat.	314	2,2	38 814	18 120	(2)	18 313	-1,1%	323	15 755
		Elektr. / Electr.	342	2,9	17 818	6 507	(2)	6 507	0,0%	368	5 506
		Andere / Autre	1 119	62,3		0		0		1 119	0
	<b>Tot.</b>		<b>401 284</b>	<b>8,2</b>	<b>119 306</b>	<b>16 589</b>		<b>16 580</b>	<b>0,1%</b>	<b>427 695</b>	<b>15 564</b>
CV,DT,KG,LC	Vrachtwagen Camion [cat. N2, N3]	Benzine / Essence	1 152	56,1		0		0		1 196	0
		Diesel / Diesel	64 725	12,9	278 488	22 626	(1)	22 745	-0,5%	69 182	21 296
		LPG / GPL	143	20,3	225 093	12 439	(2)	14 695	-15,3%	150	9 512
		Aardgas / Gaz nat.	23	1,8	31 526	17 548	(2)	19 118	-8,2%	23	13 191
		Elektr. / Electr.	6	3,0	4 978	1 262	(2)	0		6	1 262
		Andere / Autre	1 776	65,1		0		0		1 776	0
	<b>Tot.</b>		<b>67 825</b>	<b>15,0</b>	<b>266 245</b>	<b>21 624</b>		<b>21 750</b>	<b>-0,6%</b>	<b>72 333</b>	<b>20 393</b>
TR	Opleggertrekker Tracteur de semi-remorque [cat. N3]	Benzine / Essence	101	55,3		0		0		103	0
		Diesel / Diesel	30 286	7,8	440 209	73 733	(1)	74 372	-0,9%	33 975	67 198
		LPG / GPL	16	19,3	472 213	94 426	(2)	86 854	8,7%	17	89 429
		Aardgas / Gaz nat.	6	1,2	74 835	59 855	(2)	50 782	17,9%	6	59 855
		Elektr. / Electr.	0					0		0	
		Andere / Autre	1 523	62,3		0		0		1 527	0
	<b>Tot.</b>		<b>31 932</b>	<b>10,6</b>	<b>417 768</b>	<b>69 991</b>		<b>70 570</b>	<b>-0,8%</b>	<b>35 628</b>	<b>64 133</b>
BC, TB	Bus of autocar Autobus ou autocar [cat. M2, M3]	Benzine / Essence	69	51,7		0		0		73	0
		Diesel / Diesel	9 020	10,2	377 282	42 399	(1)	42 821	-1,0%	9 641	39 747
		LPG / GPL	0					0		1	0
		Aardgas / Gaz nat.	0					0		0	
		Elektr. / Electr.	4	1,7	678	198	(2)	0		4	657
		Andere / Autre	58	55,1		0		0		58	0
	<b>Tot.</b>		<b>9 151</b>	<b>10,8</b>	<b>371 882</b>	<b>41 792</b>		<b>42 215</b>	<b>-1,0%</b>	<b>9 777</b>	<b>39 194</b>

## AFGELEGDE KILOMETERS PER VOERTUIGCATEGORIE IN 2014 (Wallonië) KILOMETRAGE PARCOURU PAR CATEGORIE DE VEHICULE EN 2014 (Wallonie)

Meth. = (1) Km bepaald per leeftijdsklasse : zie aparte grafieken  
(2) Km is het gemiddelde van (kilometerstand / levensduur)

(1) Km déterminé par classe d'âge : voir graphiques séparés  
(2) Km égal à la moyenne des (kilométrage total / durée de vie)

DIV Codes	Voertuigcategorie [category UNECE]	Brandstof	Aantal voertuigen (31/12/2014)	Gemiddelde leeftijd	Gemiddelde kilometerstand	Km in 2014 (jaarbasis)	Meth.	Km in 2013 (jaarbasis)	%	Totaal aantal voertuigen (2014)	Km in 2014 (reëel)	
Codes DIV	Catégorie de véhicule [category UNECE]	Carburant	Nombre de véhicules (31/12/2014)	Age moyen	Kilométrage moyen	Km en 2014 (sur base annuelle)	Meth.	Km en 2013 (sur base annuelle)	%	Nombre total de véhicules (2014)	Km en 2014 (réel)	
AA,AB,AC,AD, AE,AF,AZ,BP, CL,LV,OM,SA, SB,SC,SD,SW, VC,VP	Personenwagens Voitures [cat. M1]	Benzine / Essence	637 425	11,7	89 421	9 548	(1)	9 419	1,4%	683 435	8 750	
		Diesel / Diesel	1 066 888	6,5	115 902	19 328	(1)	19 561	-1,2%	1 155 465	17 774	
		LPG / GPL	6 444	13,3	185 329	17 164	(1)	17 435	-1,6%	7 539	15 629	
		Aardgas / Gaz nat.	131	1,8	41 528	24 467	(2)	24 051	1,7%	138	18 416	
		Elektr. / Electr.	374	1,6	27 122	18 050	(2)	14 674	23,0%	383	11 753	
		Andere/Autre	8 346	62,6	0	0	0	0	0	0	8 347	0
<b>Tot.</b>	<b>1 719 608</b>	<b>8,7</b>	<b>105 758</b>	<b>15 601</b>	<b>15 601</b>	<b>15 766</b>	<b>-1,0%</b>	<b>1 855 307</b>	<b>14 360</b>	<b>14 360</b>		
CT,FA,LT	Lichte bedrijfswagen Véh. utilitaire léger [cat. N1]	Benzine / Essence	10 880	24,8	106 900	5 292	(1)	5 195	1,9%	11 536	5 003	
		Diesel / Diesel	175 352	7,9	127 853	17 565	(1)	17 498	0,4%	187 716	16 482	
		LPG / GPL	2 986	13,6	161 292	14 238	(1)	13 208	7,8%	3 272	13 308	
		Aardgas / Gaz nat.	112	3,6	60 020	16 241	(2)	16 172	0,4%	115	21 158	
		Elektr. / Electr.	84	3,2	20 210	7 239	(2)	7 346	-1,5%	86	6 368	
		Andere / Autre	1 188	64,1	0	0	0	0	0	0	1 188	0
<b>Tot.</b>	<b>190 602</b>	<b>9,3</b>	<b>126 296</b>	<b>16 697</b>	<b>16 697</b>	<b>16 608</b>	<b>0,5%</b>	<b>203 913</b>	<b>15 684</b>	<b>15 684</b>		
CV,DT,KG,LC	Vrachtwagen Camion [cat. N2, N3]	Benzine / Essence	1 226	56,3	0	0	(1)	0	-2,3%	1 246	0	
		Diesel / Diesel	25 975	16,1	305 678	19 774	(1)	20 247	-2,3%	27 693	18 653	
		LPG / GPL	69	31,9	0	0	0	0	0	0	72	0
		Aardgas / Gaz nat.	1	0,1	0	0	0	0	0	0	1	0
		Elektr. / Electr.	2	20,3	27 739	1 356	(2)	1 373	-1,2%	2	1 356	
		Andere / Autre	2 026	65,7	0	0	0	0	0	0	2 026	0
<b>Tot.</b>	<b>29 299</b>	<b>21,2</b>	<b>271 000</b>	<b>17 530</b>	<b>17 530</b>	<b>17 960</b>	<b>-2,4%</b>	<b>31 040</b>	<b>16 642</b>	<b>16 642</b>		
TR	Opleggertrekker Tracteur de semi-remorque [cat. N3]	Benzine / Essence	123	58,8	0	0	(1)	0	0,3%	123	0	
		Diesel / Diesel	8 118	13,3	523 873	64 070	(1)	63 857	0,3%	9 188	58 191	
		LPG / GPL	6	52,2	0	0	0	0	0	0	6	0
		Aardgas / Gaz nat.	0	0	0	0	0	0	0	0	2	0
		Elektr. / Electr.	0	0	0	0	0	0	0	0	0	0
		Andere / Autre	2 126	62,5	0	0	0	0	0	0	2 130	0
<b>Tot.</b>	<b>10 373</b>	<b>23,9</b>	<b>409 987</b>	<b>50 141</b>	<b>50 141</b>	<b>50 226</b>	<b>-0,2%</b>	<b>11 449</b>	<b>46 699</b>	<b>46 699</b>		
BC, TB	Bus of autocar Autobus ou autocar [cat. M2, M3]	Benzine / Essence	31	43,0	0	0	(1)	0	-3,8%	32	0	
		Diesel / Diesel	4 904	10,5	431 990	36 823	(1)	38 276	-3,8%	5 118	35 316	
		LPG / GPL	0	0	0	0	0	0	0	0	0	
		Aardgas / Gaz nat.	0	0	0	0	0	0	0	0	0	
		Elektr. / Electr.	0	0	0	0	0	0	0	0	0	
		Andere / Autre	18	56,6	0	0	0	0	0	0	18	0
<b>Tot.</b>	<b>4 953</b>	<b>10,8</b>	<b>427 716</b>	<b>36 458</b>	<b>36 458</b>	<b>37 867</b>	<b>-3,7%</b>	<b>5 168</b>	<b>34 974</b>	<b>34 974</b>		

## AFGELEGDE KILOMETERS PER VOERTUIGCATEGORIE IN 2014 (BHG) KILOMETRAGE PARCOURU PAR CATEGORIE DE VEHICULE EN 2014 (RBC)

Meth. = (1) Km bepaald per leeftijdsklasse : zie aparte grafieken  
(2) Km is het gemiddelde van (kilometerstand / levensduur)

(1) Km déterminé par classe d'âge : voir graphiques séparés  
(2) Km égal à la moyenne des (kilométrage total / durée de vie)

DIV Codes	Voertuigcategorie [category UNECE]	Brandstof	Aantal voertuigen (31/12/2014)	Gemiddelde leeftijd	Gemiddelde kilometerstand	Km in 2014 (jaarbasis)	Meth.	Km in 2013 (jaarbasis)	%	Totaal aantal voertuigen (2014)	Km in 2014 (reëel)
Codes DIV	Catégorie de véhicule [category UNECE]	Carburant	Nombre de véhicules (31/12/2014)	Age moyen	Kilométrage moyen	Km en 2014 (sur base annuelle)	Meth.	Km en 2013 (sur base annuelle)	%	Nombre total de véhicules (2014)	Km en 2014 (réel)
AA,AB,AC,AD, AE,AF,AZ,BP, CL,LV,OM,SA, SB,SC,SD,SW, VC,VP	Personenwagens Voitures [cat. M1]	Benzine / Essence	189 867	13,5	89 745	7 889	(1)	7 782	1,4%	208 269	6 861
		Diesel / Diesel	314 525	5,9	103 673	21 031	(1)	21 582	-2,6%	360 719	17 789
		LPG / GPL	1 022	16,5	189 845	13 253	(1)	12 752	3,9%	1 200	12 059
		Aardgas / Gaz nat.	118	1,6	30 344	19 056	(2)	16 188	17,7%	131	12 850
		Elektr. / Electr.	508	1,4	15 138	11 365	(2)	7 396	53,7%	586	5 887
		Anderes / Autre	4 091	60,8	0	0		0		4 091	0
	<b>Tot.</b>		<b>510 131</b>	<b>9,2</b>	<b>97 725</b>	<b>15 945</b>		<b>16 245</b>	<b>-1,8%</b>	<b>574 996</b>	<b>13 679</b>
CT,FA,LT	Lichte bedrijfswagen Véh. utilitaire léger [cat. N1]	Benzine / Essence	2 923	28,6	92 623	3 388	(1)	3 062	10,6%	3 042	3 270
		Diesel / Diesel	59 722	6,2	107 344	20 255	(1)	20 215	0,2%	67 417	18 194
		LPG / GPL	370	13,8	157 140	14 009	(1)	12 695	10,4%	419	12 595
		Aardgas / Gaz nat.	21	2,0	40 136	22 589	(2)	21 713	4,0%	22	20 531
		Elektr. / Electr.	95	3,0	13 617	4 808	(2)	4 859	-1,0%	97	4 550
		Anderes / Autre	629	63,4	0	0		0		629	0
	<b>Tot.</b>		<b>63 760</b>	<b>7,9</b>	<b>105 738</b>	<b>19 224</b>		<b>19 145</b>	<b>0,4%</b>	<b>71 626</b>	<b>17 350</b>
CV,DT,KG,LC	Vrachtwagen Camion [cat. N2, N3]	Benzine / Essence	235	53,6	0	0		0		235	0
		Diesel / Diesel	8 892	11,8	232 874	22 996	(1)	23 940	-3,9%	9 591	21 624
		LPG / GPL	14	32,2	0	0		0		14	0
		Aardgas / Gaz nat.	2	1,7	68 202	38 676	(2)	44 560	-13,2%	2	38 676
		Elektr. / Electr.	0		0	0		0		0	0
		Anderes / Autre	588	66,4	0	0		0		588	0
	<b>Tot.</b>		<b>9 731</b>	<b>16,2</b>	<b>212 809</b>	<b>21 021</b>		<b>21 918</b>	<b>-4,1%</b>	<b>10 430</b>	<b>19 892</b>
TR	Opleggertrekker Tracteur de semi-remorque [cat. N3]	Benzine / Essence	12	54,6	0	0		0		12	0
		Diesel / Diesel	2 397	7,8	365 273	64 496	(1)	68 879	-6,4%	2 647	59 496
		LPG / GPL	1	8,2	527 698	19 100		0		1	19 100
		Aardgas / Gaz nat.	1	4,1	229 121	61 546	(2)	62 177	-1,0%	1	61 546
		Elektr. / Electr.	3	51,7	0	0		0		3	0
		Anderes / Autre	88	63,1	0	0		0		88	0
	<b>Tot.</b>		<b>2 502</b>	<b>10,1</b>	<b>350 246</b>	<b>61 822</b>		<b>66 042</b>	<b>-6,4%</b>	<b>2 752</b>	<b>57 255</b>
BC, TB	Bus of autocar Autobus ou autocar [cat. M2, M3]	Benzine / Essence	19	44,9	0	0		0		19	0
		Diesel / Diesel	1 923	11,1	337 150	30 031	(1)	29 462	1,9%	2 065	27 390
		LPG / GPL	0		0	0		0		0	0
		Aardgas / Gaz nat.	3	27,1	0	0		0		3	0
		Elektr. / Electr.	0		0	0		0		0	0
		Anderes / Autre	16	61,8	0	0		0		16	0
	<b>Tot.</b>		<b>1 961</b>	<b>11,8</b>	<b>330 617</b>	<b>29 449</b>		<b>28 829</b>	<b>2,2%</b>	<b>2 103</b>	<b>26 895</b>

# 5 Évolution des kilomètres parcourus par catégorie de véhicule

## Remarques préliminaires :

Les chiffres ne représentent que les kilomètres parcourus par les véhicules immatriculés en Belgique (par leurs propriétaires dans les régions respectives).

En ce qui concerne les camions et les tracteurs de semi-remorque, une grande partie du trafic est occasionnée par des camions et tracteurs étrangers. Les chiffres ne donnent donc pas une image complète de la circulation sur les routes belges.

En ce qui concerne les voitures, les camionnettes et les bus, les kilomètres parcourus par des véhicules belges à l'étranger sont comparables avec les kilomètres parcourus par les véhicules étrangers en Belgique. Ces kilométrages sont faibles par rapport au total. Pour ces catégories, les chiffres en question constituent donc un bon indicateur du trafic total.

Ces chiffres confirment le fait que l'augmentation du trafic routier au cours de la dernière décennie résultait principalement de la croissance du parc automobile, le nombre moyen de kilomètres parcourus par voiture étant resté relativement constant.

<b>Belgique</b>	<b>2007</b>	<b>2008</b>	<b>2009</b>	<b>2010</b>	<b>2011</b>	<b>2012</b>	<b>2013</b>	<b>2014</b>
nombre de voitures	5 042 095	5 123 972	5 191 714	5 275 610	5 406 362	5 440 754	5 504 809	5 572 573
km/an par voiture	15 741	15 690	15 867	15 649	15 489	15 311	15 286	15 096
<b>km voitures (milliards)</b>	<b>79,37</b>	<b>80,40</b>	<b>82,38</b>	<b>82,56</b>	<b>83,74</b>	<b>83,30</b>	<b>83,09</b>	<b>82,93</b>
nombre de véhicules utilitaires légers	537 640	557 457	572 074	586 889	610 315	622 290	641 224	657 398
km/an par véhicule utilitaire léger	19 869	18 842	18 223	18 163	17 576	17 600	16 812	16 848
<b>km véh. utilitaires légers (milliards)</b>	<b>10,68</b>	<b>10,50</b>	<b>10,42</b>	<b>10,66</b>	<b>10,73</b>	<b>10,95</b>	<b>10,75</b>	<b>11,11</b>
nombre de camions	106 108	106 141	105 372	111 209	111 249	109 963	108 780	108 013
km/an par camion	24 115	23 088	22 494	22 654	22 054	21 757	20 746	20 445
<b>km camions (milliards)</b>	<b>2,56</b>	<b>2,45</b>	<b>2,37</b>	<b>2,52</b>	<b>2,45</b>	<b>2,39</b>	<b>2,28</b>	<b>2,22</b>
nombre de tracteurs de semi-remorque	48 040	49 088	47 408	46 663	46 816	45 999	47 978	48 410
km/an par tracteur de semi-remorque	81 013	72 687	68 582	71 955	69 501	67 472	66 917	66 602
<b>km tracteurs de semi-remorque (milliards)</b>	<b>3,89</b>	<b>3,57</b>	<b>3,25</b>	<b>3,36</b>	<b>3,25</b>	<b>3,10</b>	<b>3,23</b>	<b>3,29</b>
nombre de autobus et autocars	15 466	15 977	16 059	16 224	16 089	15 984	16 261	16 767
km/an par autobus ou autocar	40 052	39 337	39 364	38 573	39 454	39 903	39 236	38 505
<b>km autobus et autocars (milliards)</b>	<b>0,62</b>	<b>0,63</b>	<b>0,63</b>	<b>0,63</b>	<b>0,63</b>	<b>0,64</b>	<b>0,63</b>	<b>0,65</b>

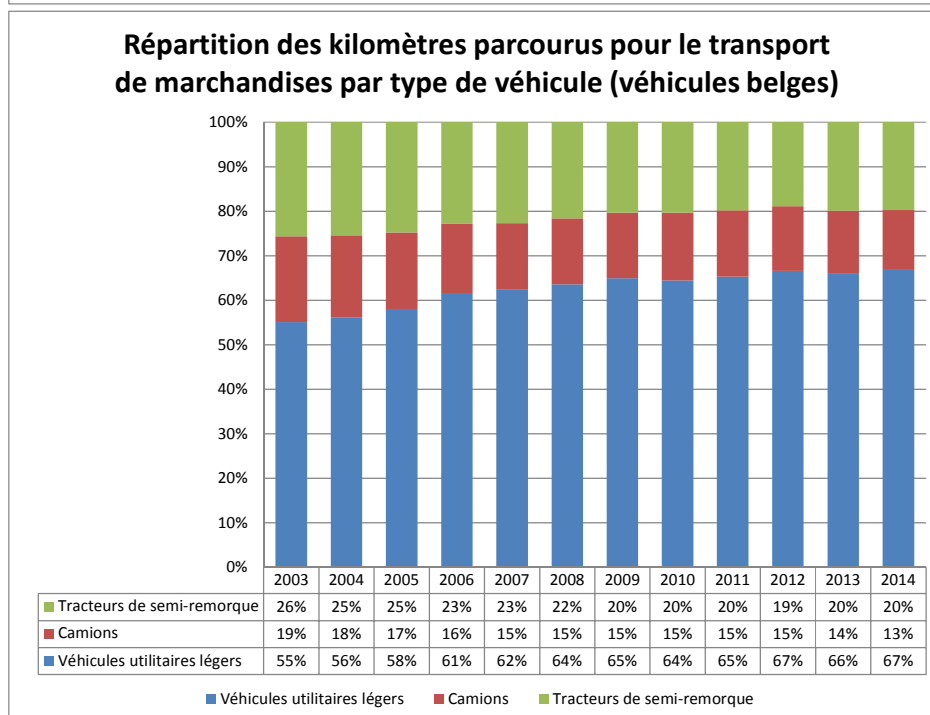
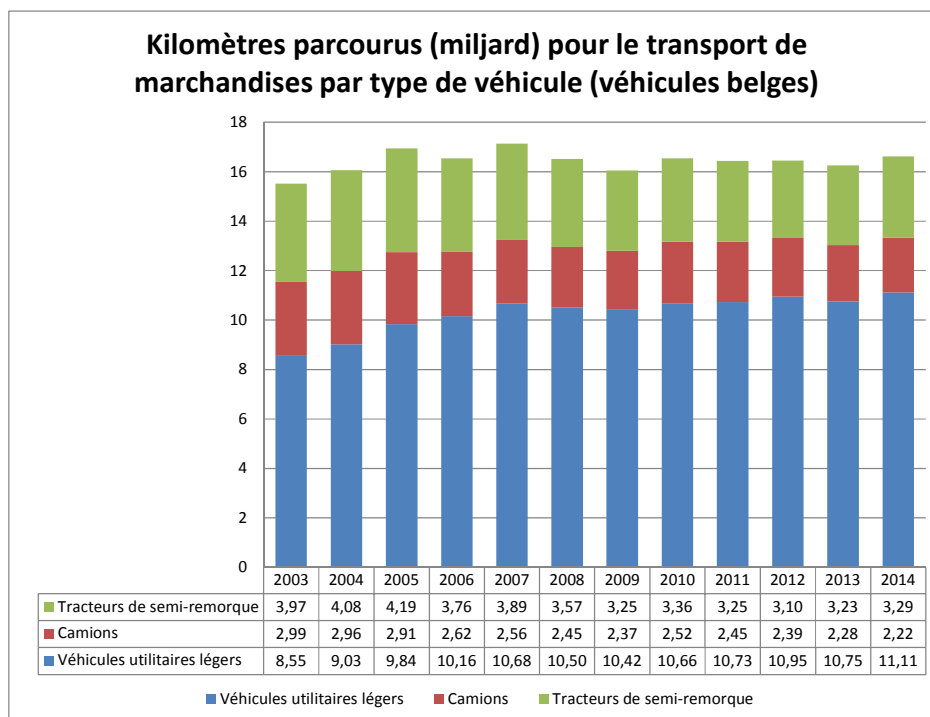
Chiffres à partir de 2013 via méthodologie adaptée. Comparer avec les années antérieures peut mener à des incohérences.



<b>Flandre</b>	<b>2007</b>	<b>2008</b>	<b>2009</b>	<b>2010</b>	<b>2011</b>	<b>2012</b>	<b>2013</b>	<b>2014</b>
nombre de voitures	3 000 869	3 049 789	3 086 855	3 126 350	3 223 994	3 255 160	3 286 298	3 325 621
km/an par voiture	15 070	15 217	15 333	15 242	15 104	14 948	14 904	14 727
<b>km voitures (milliards)</b>	<b>45,22</b>	<b>46,41</b>	<b>47,33</b>	<b>47,65</b>	<b>48,70</b>	<b>48,66</b>	<b>48,27</b>	<b>48,22</b>
nombre de véhicules utilitaires légers	327 047	340 034	350 234	359 802	376 370	383 926	392 875	401 284
km/an par véhicule utilitaire léger	20 297	18 731	18 025	17 984	17 390	17 372	16 580	16 589
<b>km véh. utilitaires légers (milliards)</b>	<b>6,64</b>	<b>6,37</b>	<b>6,31</b>	<b>6,47</b>	<b>6,54</b>	<b>6,67</b>	<b>6,49</b>	<b>6,66</b>
nombre de camions	67 215	67 386	67 250	70 456	70 590	70 059	68 692	67 825
km/an par camion	26 887	24 475	23 650	23 906	23 199	22 876	21 750	21 624
<b>km camions (milliards)</b>	<b>1,81</b>	<b>1,65</b>	<b>1,59</b>	<b>1,68</b>	<b>1,64</b>	<b>1,60</b>	<b>1,51</b>	<b>1,48</b>
nombre de tracteurs de semi-remorque	33 982	35 077	33 999	33 464	33 712	32 966	31 982	31 932
km/an par tracteur de semi-remorque	89 058	77 030	73 526	77 143	74 764	72 819	70 570	69 991
<b>km tracteurs de semi-remorque (milliards)</b>	<b>3,03</b>	<b>2,70</b>	<b>2,50</b>	<b>2,58</b>	<b>2,52</b>	<b>2,40</b>	<b>2,30</b>	<b>2,28</b>
nombre de autobus et autocars	9 010	9 302	9 228	9 281	9 228	9 183	9 125	9 151
km/an par autobus ou autocar	49 185	43 896	43 271	43 110	43 309	43 084	42 215	41 792
<b>km autobus et autocars (milliards)</b>	<b>0,44</b>	<b>0,41</b>	<b>0,40</b>	<b>0,40</b>	<b>0,40</b>	<b>0,40</b>	<b>0,38</b>	<b>0,38</b>
<b>Wallonie</b>	<b>2007</b>	<b>2008</b>	<b>2009</b>	<b>2010</b>	<b>2011</b>	<b>2012</b>	<b>2013</b>	<b>2014</b>
nombre de voitures	1 543 116	1 564 877	1 592 880	1 625 996	1 669 223	1 679 649	1 698 189	1 719 608
km/an par voiture	16 272	16 122	16 271	15 901	15 862	15 637	15 766	15 601
<b>km voitures (milliards)</b>	<b>25,11</b>	<b>25,23</b>	<b>25,92</b>	<b>25,86</b>	<b>26,48</b>	<b>26,26</b>	<b>26,66</b>	<b>26,64</b>
nombre de véhicules utilitaires légers	151 560	156 797	161 268	166 265	173 608	177 430	184 360	190 602
km/an par véhicule utilitaire léger	19 467	18 547	18 012	18 017	17 455	17 469	16 608	16 697
<b>km véh. utilitaires légers (milliards)</b>	<b>2,95</b>	<b>2,91</b>	<b>2,90</b>	<b>3,00</b>	<b>3,03</b>	<b>3,10</b>	<b>3,05</b>	<b>3,20</b>
nombre de camions	28 912	28 864	28 451	30 410	30 376	29 808	29 383	29 299
km/an par camion	22 509	19 908	19 648	19 607	19 077	18 777	17 960	17 530
<b>km camions (milliards)</b>	<b>0,65</b>	<b>0,57</b>	<b>0,56</b>	<b>0,60</b>	<b>0,58</b>	<b>0,56</b>	<b>0,53</b>	<b>0,52</b>
nombre de tracteurs de semi-remorque	11 376	11 397	10 928	10 804	10 825	10 679	10 620	10 373
km/an par tracteur de semi-remorque	63 946	55 211	52 542	55 321	53 207	50 979	50 226	50 141
<b>km tracteurs de semi-remorque (milliards)</b>	<b>0,73</b>	<b>0,63</b>	<b>0,57</b>	<b>0,60</b>	<b>0,58</b>	<b>0,54</b>	<b>0,54</b>	<b>0,53</b>
nombre de autobus et autocars	4 678	4 972	5 097	5 137	5 075	5 019	4 873	4 953
km/an par autobus ou autocar	40 212	35 367	36 029	34 900	37 024	37 856	37 867	36 458
<b>km autobus et autocars (milliards)</b>	<b>0,19</b>	<b>0,18</b>	<b>0,18</b>	<b>0,18</b>	<b>0,19</b>	<b>0,19</b>	<b>0,18</b>	<b>0,18</b>
<b>Bruxelles</b>	<b>2007</b>	<b>2008</b>	<b>2009</b>	<b>2010</b>	<b>2011</b>	<b>2012</b>	<b>2013</b>	<b>2014</b>
nombre de voitures	498 110	509 306	511 979	523 264	513 145	505 945	507 538	510 131
km/an par voiture	16 519	17 023	17 743	17 300	16 690	16 562	16 245	15 945
<b>km voitures (milliards)</b>	<b>8,23</b>	<b>8,67</b>	<b>9,08</b>	<b>9,05</b>	<b>8,56</b>	<b>8,38</b>	<b>7,98</b>	<b>7,87</b>
nombre de véhicules utilitaires légers	59 033	60 626	60 572	60 822	60 337	60 934	62 650	63 760
km/an par véhicule utilitaire léger	20 100	19 964	20 111	19 619	19 092	19 423	19 145	19 224
<b>km véh. utilitaires légers (milliards)</b>	<b>1,19</b>	<b>1,21</b>	<b>1,22</b>	<b>1,19</b>	<b>1,15</b>	<b>1,18</b>	<b>1,20</b>	<b>1,24</b>
nombre de camions	9 981	9 891	9 671	10 343	10 283	10 096	9 913	9 731
km/an par camion	22 564	22 383	22 919	23 071	22 964	22 766	21 918	21 021
<b>km camions (milliards)</b>	<b>0,23</b>	<b>0,22</b>	<b>0,22</b>	<b>0,24</b>	<b>0,24</b>	<b>0,23</b>	<b>0,22</b>	<b>0,21</b>
nombre de tracteurs de semi-remorque	2 682	2 614	2 481	2 395	2 279	2 354	2 503	2 502
km/an par tracteur de semi-remorque	86 805	76 863	72 168	74 505	69 048	67 136	66 042	61 822
<b>km tracteurs de semi-remorque (milliards)</b>	<b>0,23</b>	<b>0,20</b>	<b>0,18</b>	<b>0,18</b>	<b>0,16</b>	<b>0,16</b>	<b>0,17</b>	<b>0,16</b>
nombre de autobus et autocars	1 778	1 703	1 734	1 806	1 786	1 782	1 815	1 961
km/an par autobus ou autocar	25 586	27 106	27 686	25 705	26 442	29 276	28 829	29 449
<b>km autobus et autocars (milliards)</b>	<b>0,05</b>	<b>0,05</b>	<b>0,05</b>	<b>0,05</b>	<b>0,05</b>	<b>0,05</b>	<b>0,05</b>	<b>0,06</b>

Chiffres à partir de 2013 via méthodologie adaptée. Comparer avec les années antérieures peut mener à des incohérences.

En ce qui concerne le transport de marchandises, il se dégage un glissement évident vers les utilitaires légers. Depuis 2003, le nombre de kilomètres parcourus par les véhicules utilitaires légers (camionnettes) a augmenté de pas moins de 30 %. Pendant la même période, en revanche, les camions et tracteurs de semi-remorque, ont parcouru respectivement 26 % et 17 % de kilomètres en moins. Cette tendance peut s'expliquer, par la proportion de camions et de tracteurs de semi-remorque immatriculés à l'étranger dans le transport international ainsi que par le développement de la nouvelle économie (internet, magasins en ligne, e-business, etc.).



## 6 Évolution des kilomètres parcourus par les voitures en fonction du type de carburant

---

### **Remarque préliminaire :**

Les **types de carburant** sont l'essence, le diesel, le LPG, le gaz naturel et l'électricité. Les véhicules hybrides et hybrides plug-in sont ajoutés aux véhicules conventionnels avec le même type de carburant.<sup>3</sup>

Les chiffres démontrent que la part de kilomètres parcourus par des voitures diesel a atteint son pic en 2012. Le nombre de kilomètres parcourus en 2014 en voiture à moteur diesel a clairement baissé de 1,0 %; pour les voitures à essence, le nombre de kilomètres parcourus a augmenté de 3,1 %. En 2014, 77,7 % du total des kilomètres (voitures) ont été parcourus par des voitures diesel contre 78,5 % en 2012. Jusque 2012, ce pourcentage était en augmentation chaque année, depuis le début des statistiques en 1985, lorsque les voitures diesel ne représentaient encore que 24,2 % des kilomètres parcourus. Le renversement de tendance qui caractérise les immatriculations des nouvelles voitures à essence se fait maintenant également ressentir au niveau du nombre de kilomètres parcourus.

Les voitures roulant au LPG parcourent de moins en moins de kilomètres. En 2014, le LPG représentait à peine 0,4 % des kilomètres parcourus. En 1985, ce pourcentage s'élevait encore à 3,5 %.

Bien que le nombre de voitures roulant au gaz naturel et à l'électricité et leur moyenne de kilomètres parcourus aient fortement augmenté en 2014, leur part dans les kilomètres parcourus reste très marginale. Autre augmentation spectaculaire, le nombre annuel de kilomètres parcourus par les voitures électriques: en cinq ans, soit depuis 2009, on est passé de 2 904 à 15 962 km/an. De plus en plus, les voitures électriques sont utilisées comme voitures ordinaires.

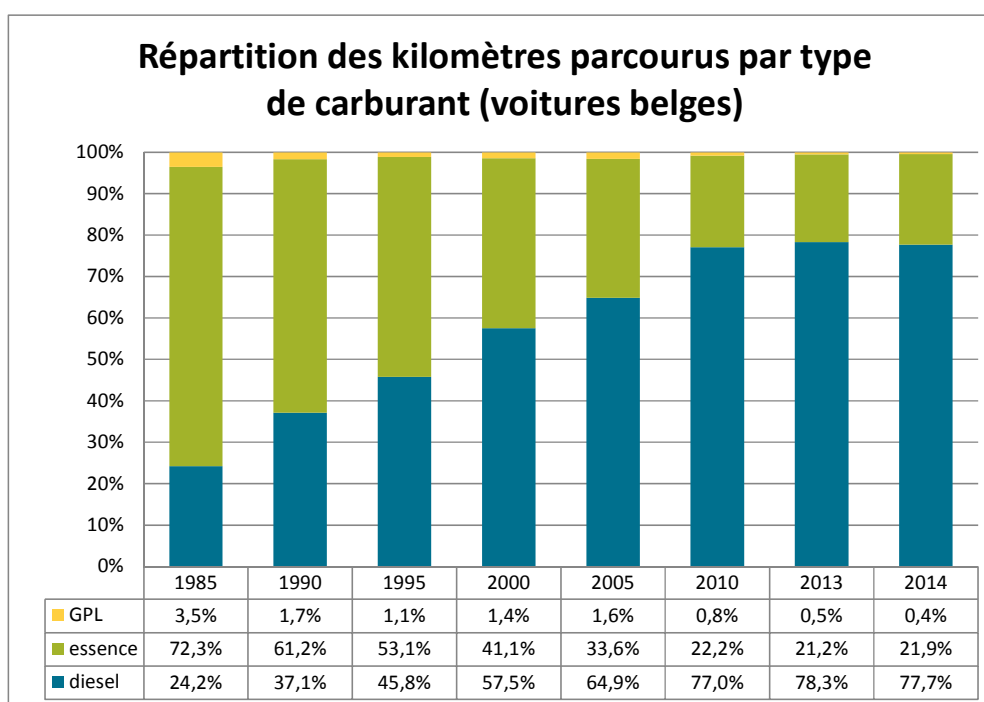
---

<sup>3</sup> Les véhicules avec le type de carburant « autres » ne sont plus repris ici. Leur influence est négligeable étant donné qu'il s'agit de véhicules très anciens.

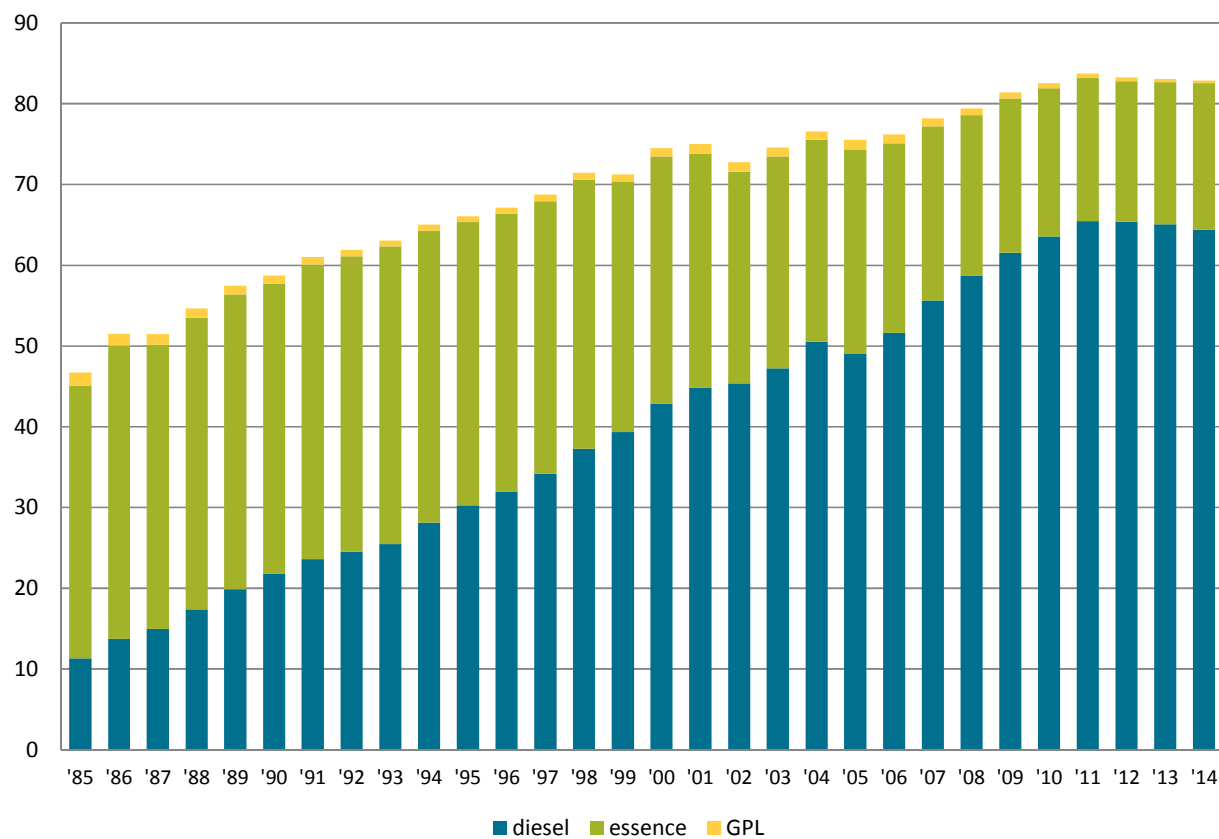
## 6.1 Belgique + régions

Belgique	1985	1990	1995	2000	2005	2010	2013	2014
nombre de voitures diesel	546 259	1 014 905	1 393 386	1 867 351	2 416 818	3 181 017	3 445 077	3 460 266
km/an par voiture diesel	20 710	21 468	21 706	22 955	20 278	19 991	19 119	18 841
km total voitures diesel (milliard)	11,31	21,79	30,25	42,86	49,01	63,59	65,09	64,41
<b>% km voitures diesel</b>	<b>24,2%</b>	<b>37,1%</b>	<b>45,8%</b>	<b>57,5%</b>	<b>64,9%</b>	<b>77,0%</b>	<b>78,3%</b>	<b>77,7%</b>
nombre de voitures essence	2 658 517	2 744 249	2 828 284	2 732 352	2 422 338	2 038 102	2 015 413	2 069 017
km/an par voiture essence	12 706	13 090	12 403	11 197	10 466	8 983	8 872	8 962
km total voitures essence (milliard)	33,78	35,92	35,08	30,60	25,35	18,31	17,58	18,13
<b>% km voitures essence</b>	<b>72,3%</b>	<b>61,2%</b>	<b>53,1%</b>	<b>41,1%</b>	<b>33,6%</b>	<b>22,2%</b>	<b>21,2%</b>	<b>21,9%</b>
nombre de voitures GPL	78 070	40 099	32 044	59 059	60 413	37 534	23 884	20 972
km/an par voiture GPL	21 000	25 000	23 000	18 000	19 879	17 610	15 766	15 376
km total voitures GPL (milliard)	1,64	1,00	0,74	1,06	1,20	0,66	0,40	0,34
<b>% km voitures GPL</b>	<b>3,5%</b>	<b>1,7%</b>	<b>1,1%</b>	<b>1,4%</b>	<b>1,6%</b>	<b>0,8%</b>	<b>0,5%</b>	<b>0,4%</b>
nombre de voitures gaz naturel							359	1 253
km/an par voiture gaz naturel							22 083	21 142
km total voitures gaz naturel (milliard)							0,01	0,02
<b>% km voitures gaz naturel</b>							<b>0,0%</b>	<b>0,0%</b>
nombre de voitures électriques	33	23	16	71	22	36	1 205	2 199
km/an par voiture électrique	2 900	2 900	2 900	2 900	2 900	4 483	10 830	15 962
km total voitures électriques (milliard)	0,00	0,00	0,00	0,00	0,00	0,00	0,01	0,02
<b>% km voitures électriques</b>	<b>0,0%</b>	<b>0,0%</b>	<b>0,0%</b>	<b>0,0%</b>	<b>0,0%</b>	<b>0,0%</b>	<b>0,0%</b>	<b>0,0%</b>

Chiffres à partir de 2013 via méthodologie adaptée. Comparer avec les années antérieures peut mener à des incohérences.



## Kilomètres parcourus (milliard) par type de carburant (voitures belges)



Belgique	2007	2008	2009	2010	2011	2012	2013	2014
nombre de voitures diesel	2 730 958	2 903 238	3 038 521	3 181 017	3 341 077	3 402 802	3 445 077	3 460 266
km/an par voiture diesel	20 376	20 233	20 254	19 991	19 595	19 211	19 119	18 841
km total voitures diesel (milliard)	55,65	58,74	61,54	63,59	65,47	65,37	65,09	64,41
<b>% km voitures diesel</b>	<b>71,2%</b>	<b>73,9%</b>	<b>75,6%</b>	<b>77,0%</b>	<b>78,2%</b>	<b>78,5%</b>	<b>78,3%</b>	<b>77,7%</b>
nombre de voitures essence	2 247 799	2 161 807	2 092 472	2 038 102	2 012 531	1 988 633	2 015 413	2 069 017
km/an par voiture essence	9 595	9 181	9 133	8 983	8 791	8 759	8 872	8 962
km total voitures essence (milliard)	21,57	19,85	19,11	18,31	17,69	17,42	17,58	18,13
<b>% km voitures essence</b>	<b>27,6%</b>	<b>25,0%</b>	<b>23,5%</b>	<b>22,2%</b>	<b>21,1%</b>	<b>20,9%</b>	<b>21,2%</b>	<b>21,9%</b>
nombre de voitures GPL	51 026	46 587	42 485	37 534	33 598	29 954	23 884	20 972
km/an par voiture GPL	18 463	18 337	17 763	17 610	17 062	16 808	15 766	15 376
km total voitures GPL (milliard)	0,94	0,85	0,75	0,66	0,57	0,50	0,40	0,34
<b>% km voitures GPL</b>	<b>1,2%</b>	<b>1,1%</b>	<b>0,9%</b>	<b>0,8%</b>	<b>0,7%</b>	<b>0,6%</b>	<b>0,5%</b>	<b>0,4%</b>
nombre de voitures gaz naturel					119	188	359	1 253
km/an par voiture gaz naturel					18 283	19 327	22 083	21 142
km total voitures gaz naturel (milliard)					0,00	0,00	0,01	0,02
<b>% km voitures gaz naturel</b>					<b>0,0%</b>	<b>0,0%</b>	<b>0,0%</b>	<b>0,0%</b>
nombre de voitures électriques	8	10	10	36	162	591	1 205	2 199
km/an par voiture électrique	2 900	2 925	2 904	4 483	6 157	6 923	10 830	15 962
km total voitures électriques (milliard)	0,00	0,00	0,00	0,00	0,00	0,00	0,01	0,02
<b>% km voitures électriques</b>	<b>0,0%</b>	<b>0,0%</b>	<b>0,0%</b>	<b>0,0%</b>	<b>0,0%</b>	<b>0,0%</b>	<b>0,0%</b>	<b>0,0%</b>

Chiffres à partir de 2013 via méthodologie adaptée. Comparer avec les années antérieures peut mener à des incohérences.

<b>Flandre</b>	2007	2008	2009	2010	2011	2012	2013	2014
nombre de voitures diesel	1 654 546	1 749 711	1 823 264	1 890 890	2 000 885	2 039 638	2 059 091	2 067 322
km/an par voiture diesel	19 330	19 395	19 393	19 298	18 957	18 636	18 530	18 283
km total voitures diesel (milliard)	31,98	33,94	35,36	36,49	37,93	38,01	37,63	37,28
<b>% km voitures diesel</b>	<b>71,5%</b>	<b>73,9%</b>	<b>75,4%</b>	<b>76,6%</b>	<b>77,9%</b>	<b>78,1%</b>	<b>78,0%</b>	<b>77,3%</b>
nombre de voitures essence	1 308 350	1 264 683	1 230 592	1 205 359	1 195 201	1 189 738	1 204 580	1 236 157
km/an par voiture essence	9 329	9 051	9 007	8 922	8 709	8 682	8 783	8 850
km total voitures essence (milliard)	12,21	11,45	11,08	10,75	10,41	10,33	10,39	10,70
<b>% km voitures essence</b>	<b>27,3%</b>	<b>24,9%</b>	<b>23,6%</b>	<b>22,6%</b>	<b>21,4%</b>	<b>21,2%</b>	<b>21,5%</b>	<b>22,2%</b>
nombre de voitures GPL	31 619	29 022	26 576	23 645	21 316	19 112	15 238	13 397
km/an par voiture GPL	17 964	17 770	17 336	17 251	16 539	16 284	15 214	14 771
km total voitures GPL (milliard)	0,57	0,52	0,46	0,41	0,35	0,31	0,25	0,21
<b>% km voitures GPL</b>	<b>1,3%</b>	<b>1,1%</b>	<b>1,0%</b>	<b>0,9%</b>	<b>0,7%</b>	<b>0,6%</b>	<b>0,5%</b>	<b>0,4%</b>
nombre de voitures gaz naturel					102	156	271	1 002
km/an par voiture gaz naturel					17 543	19 709	22 738	20 934
km total voitures gaz naturel (milliard)					0,00	0,00	0,01	0,02
<b>% km voitures gaz naturel</b>					<b>0,0%</b>	<b>0,0%</b>	<b>0,0%</b>	<b>0,0%</b>
nombre de voitures électriques	2	5	4	20	77	317	686	1 317
km/an par voiture électrique	2 489	2 468	3 136	3 912	8 834	7 970	10 935	17 169
km total voitures électriques (milliard)	0,00	0,00	0,00	0,00	0,00	0,00	0,01	0,02
<b>% km voitures électriques</b>	<b>0,0%</b>	<b>0,0%</b>	<b>0,0%</b>	<b>0,0%</b>	<b>0,0%</b>	<b>0,0%</b>	<b>0,0%</b>	<b>0,0%</b>

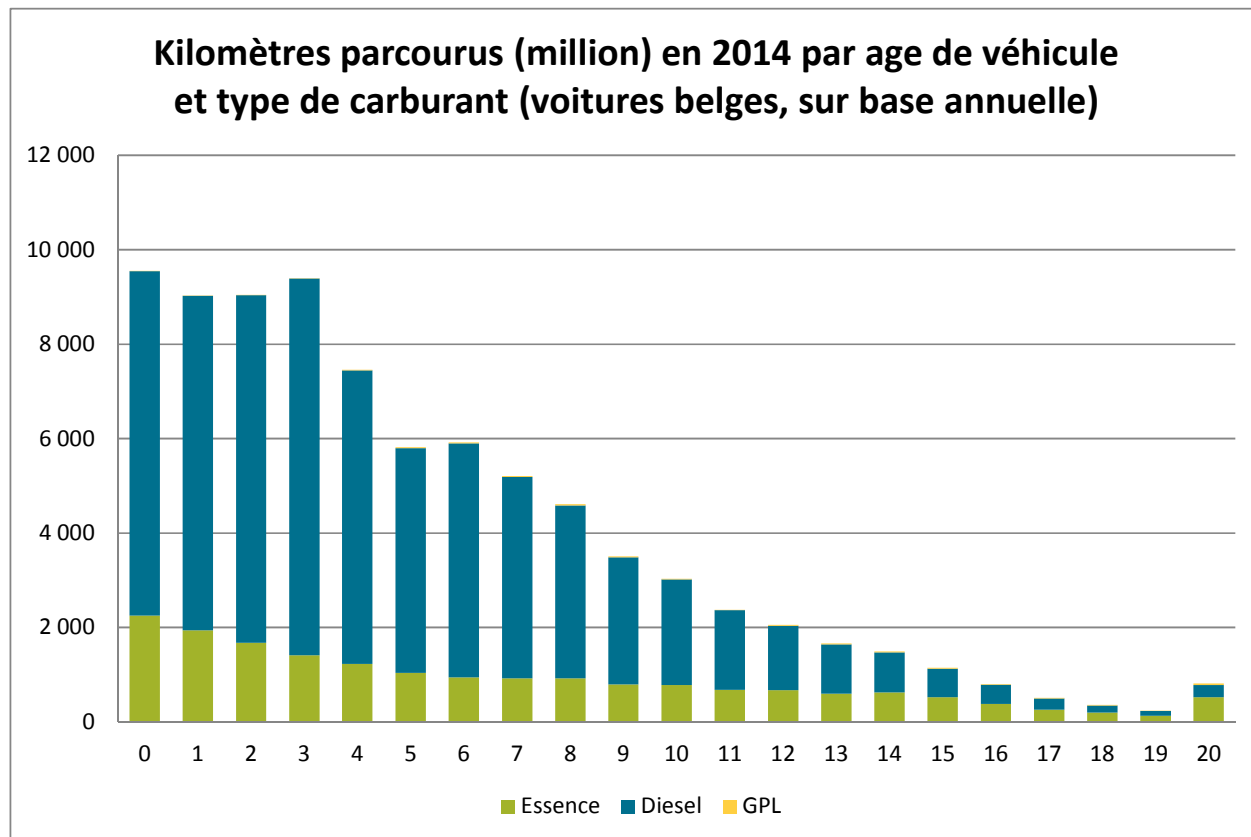
<b>Wallonie</b>	2007	2008	2009	2010	2011	2012	2013	2014
nombre de voitures diesel	810 535	867 114	918 677	976 807	1 033 320	1 054 224	1 064 515	1 066 888
km/an par voiture diesel	21 044	20 745	20 657	20 178	19 888	19 431	19 561	19 328
km total voitures diesel (milliard)	17,06	17,99	18,98	19,71	20,55	20,48	20,78	20,54
<b>% km voitures diesel</b>	<b>69,6%</b>	<b>72,4%</b>	<b>74,4%</b>	<b>76,2%</b>	<b>77,6%</b>	<b>78,0%</b>	<b>77,9%</b>	<b>77,1%</b>
nombre de voitures essence	707 095	673 959	651 851	628 655	616 806	607 522	617 654	637 425
km/an par voiture essence	10 041	9 735	9 620	9 413	9 287	9 229	9 419	9 548
km total voitures essence (milliard)	7,10	6,56	6,27	5,92	5,73	5,61	5,74	5,98
<b>% km voitures essence</b>	<b>29,0%</b>	<b>26,4%</b>	<b>24,6%</b>	<b>22,9%</b>	<b>21,6%</b>	<b>21,3%</b>	<b>21,5%</b>	<b>22,4%</b>
nombre de voitures GPL	17 100	15 423	13 973	12 144	10 709	9 464	7 421	6 444
km/an par voiture GPL	19 451	19 726	19 009	18 734	18 453	18 217	17 435	17 164
km total voitures GPL (milliard)	0,33	0,30	0,27	0,23	0,20	0,17	0,14	0,12
<b>% km voitures GPL</b>	<b>1,4%</b>	<b>1,2%</b>	<b>1,0%</b>	<b>0,9%</b>	<b>0,7%</b>	<b>0,7%</b>	<b>0,5%</b>	<b>0,4%</b>
nombre de voitures gaz naturel					10	17	35	131
km/an par voiture gaz naturel					22 288	21 078	24 051	24 467
km total voitures gaz naturel (milliard)					0,00	0,00	0,00	0,00
<b>% km voitures gaz naturel</b>					<b>0,0%</b>	<b>0,0%</b>	<b>0,0%</b>	<b>0,0%</b>
nombre de voitures électriques	4	4	4	7	12	75	218	374
km/an par voiture électrique	3 438	3 291	2 369	3 623	4 018	5 669	14 674	18 050
km total voitures électriques (milliard)	0,00	0,00	0,00	0,00	0,00	0,00	0,00	0,00
<b>% km voitures électriques</b>	<b>0,0%</b>	<b>0,0%</b>	<b>0,0%</b>	<b>0,0%</b>	<b>0,0%</b>	<b>0,0%</b>	<b>0,0%</b>	<b>0,0%</b>

<b>Bruxelles</b>	2007	2008	2009	2010	2011	2012	2013	2014
nombre de voitures diesel	263 783	284 187	296 144	313 320	306 872	308 940	313 126	314 525
km/an par voiture diesel	23 483	23 703	24 258	23 590	22 767	22 260	21 582	21 031
km total voitures diesel (milliard)	6,19	6,74	7,18	7,39	6,99	6,88	6,53	6,42
<b>% km voitures diesel</b>	<b>75,7%</b>	<b>79,2%</b>	<b>80,6%</b>	<b>81,6%</b>	<b>81,6%</b>	<b>82,1%</b>	<b>81,9%</b>	<b>81,6%</b>
nombre de voitures essence	227 935	218 899	209 753	204 088	200 524	191 373	188 822	189 867
km/an par voiture essence	8 576	7 929	8 117	8 016	7 753	7 743	7 782	7 889
km total voitures essence (milliard)	1,95	1,74	1,70	1,64	1,55	1,48	1,43	1,43
<b>% km voitures essence</b>	<b>23,9%</b>	<b>20,4%</b>	<b>19,1%</b>	<b>18,1%</b>	<b>18,2%</b>	<b>17,7%</b>	<b>17,9%</b>	<b>18,2%</b>
nombre de voitures GPL	2 285	2 115	1 979	1 745	1 573	1 378	1 146	1 022
km/an par voiture GPL	16 679	16 619	15 326	14 645	14 676	14 393	12 752	13 253
km total voitures GPL (milliard)	0,04	0,04	0,03	0,03	0,02	0,02	0,02	0,01
<b>% km voitures GPL</b>	<b>0,5%</b>	<b>0,4%</b>	<b>0,3%</b>	<b>0,3%</b>	<b>0,3%</b>	<b>0,2%</b>	<b>0,2%</b>	<b>0,2%</b>
nombre de voitures gaz naturel					7	15	52	118
km/an par voiture gaz naturel					20 456	11 679	16 188	19 056
km total voitures gaz naturel (milliard)					0,00	0,00	0,00	0,00
<b>% km voitures gaz naturel</b>					<b>0,0%</b>	<b>0,0%</b>	<b>0,0%</b>	<b>0,0%</b>
nombre de voitures électriques	1	1	1	9	73	199	301	508
km/an par voiture électrique	2 979	3 291	2 806	6 056	3 048	3 004	7 396	11 365
km total voitures électriques (milliard)	0,00	0,00	0,00	0,00	0,00	0,00	0,00	0,00
<b>% km voitures électriques</b>	<b>0,0%</b>	<b>0,0%</b>	<b>0,0%</b>	<b>0,0%</b>	<b>0,0%</b>	<b>0,0%</b>	<b>0,0%</b>	<b>0,0%</b>

Chiffres à partir de 2013 via méthodologie adaptée. Comparer avec les années antérieures peut mener à des incohérences.

## 6.2 Kilomètres parcourus par type de carburant et âge du véhicule

Cette analyse séparée montre l'importance des voitures en fonction de leur âge. En effet, il est établi que les voitures plus anciennes rejettent, en moyenne, plus d'émissions polluantes par kilomètre. Par contre, leur proportion dans le calcul des kilomètres parcourus diminue. Il s'agit d'un facteur important dont il faut tenir compte lors de l'élaboration d'une politique de la mobilité.



# 7 Voitures-salaires

---

## 7.1 Terminologie

Dans la base de données de la DIV, une voiture de société est un véhicule immatriculé au nom d'une société. Par ailleurs, le terme de voiture de société est aussi utilisé régulièrement pour désigner les voitures mises à la disposition des travailleurs, à titre de partie de leur salaire, et que ceux-ci peuvent utiliser à des fins autres que professionnelles. Pour éviter toute confusion, la terminologie suivante sera utilisée.

Voiture de société: véhicule immatriculé dans la base de données de la DIV au nom d'une entreprise.

Voiture-salaire: voiture de société mise par les employeurs à la disposition de certains de leurs travailleurs et que ceux-ci peuvent utiliser à des fins autres que professionnelles (déplacements domicile-travail et tout autre usage privé ou transport collectif éventuel de travailleurs).

## 7.2 Description des données

La base de données de la DIV ne comporte pas de données concrètes sur les voitures-salaires. En effet, les véhicules figurant dans la base de données de la DIV sont immatriculés soit au nom d'une personne (personne physique) ou d'une entreprise (personne morale). Cela signifie que les voitures de société connues à la DIV comprennent toutes les voitures de société: voitures-salaires, véhicules de service, véhicules de location, voitures de travailleurs indépendants, etc.

L'Office National de Sécurité Sociale perçoit et gère les cotisations des employeurs et des travailleurs, dues pour le financement des différentes branches de la sécurité sociale. L'avantage qui résulte de l'utilisation d'un véhicule mis à disposition d'un travailleur par son employeur ne fait pas partie du concept de rémunération. Toutefois, depuis le 1er janvier 1997, cet avantage donne lieu au paiement d'une cotisation de solidarité à charge du travailleur. Dans la DMFA (Déclaration Multifonctionnelle/ Multifunctionele Aangifte) il y a lieu d'indiquer la cotisation de solidarité perçue pour l'usage d'un véhicule de société à des fins privées ainsi que le numéro d'immatriculation des véhicules concernés. Ces numéros permettent de coupler les données ONSS aux données DIV et donc de calculer les kilomètres parcourus par les voitures-salaires.

Dans la base de données de la DIV le numéro BCE du propriétaire du véhicule de société est repris. Pour les voitures-salaires, il s'agit souvent de sociétés de leasing, le décompte des véhicules par région étant dès lors biaisé. Dans la base de données de l'ONSS, par contre, le numéro BCE enregistré est celui de l'employeur qui met le véhicule à disposition. Cela correspond au siège social de la société. Seul le numéro BCE est connu, pas celui de l'unité d'implantation. Dès lors, la répartition chiffrée par région est à prendre sous réserves, par exemple si l'on considère que la Région de Bruxelles-Capitale compte de nombreux sièges centraux de grandes entreprises sur son territoire (avec, souvent, relativement beaucoup de voitures-salaires). Il n'est donc pas possible de déterminer la répartition réelle des voitures-salaires en fonction des différents lieux d'affectation des travailleurs.



## 7.3 Kilomètres parcourus par les voitures-salaires

Au 4<sup>ème</sup> trimestre 2014, la Belgique comptait 403 610 voitures-salaires immatriculées qui ont parcouru au total 12,52 milliards de kilomètres. En moyenne, elles ont parcouru 29 842 km sur base annuelle, soit le double de la moyenne de l'ensemble des voitures immatriculées (15 096 km). Donc, les voitures-salaires, qui représentent 7,3 % des voitures, interviennent pour 15,1 % dans les kilomètres parcourus.

La parc de ces véhicules est essentiellement composé de véhicules diesel (96 %), le nombre de véhicules au carburant alternatif étant négligeable. Avec une durée de vie de 2,4 ans, le parc de voitures-salaires est beaucoup plus jeune que le parc de véhicules total.

Les tableaux ci-dessous représentent les kilomètres parcourus par les voitures-salaires, répartis par carburant et par région. La description des différentes colonnes se trouve aux pages 11 et 12.

**KILOMETRAGE PARCOURU PAR LES VOITURES SALAIRES EN 2014 (Belgique)**

DIV Codes	Voertuigcategorie [category UNECE]	Brandstof	Aantal voertuigen (4de kwartaal 2014)	Gemiddelde leeftijd	Gemiddelde kilometerstand	Km in 2014 (jaarbasis)	Meth.	Totaal aantal voertuigen (2014)	Km in 2014 (reël)
Codes DIV	Catégorie de véhicule [category UNECE]	Carburant	Nombre de véhicules (4 <sup>ème</sup> trimestre 2014)	Age moyen	Kilométrage moyen	Km en 2014 (sur base annuelle)	Meth.	Nombre total de véhicules (2014)	Km en 2014 (réel)
AA,AB,AC,AD, AE,AF,AZ,BP, CL,LV,OM,SA, SB,SC,SD,SW, VC,VP	Personenwagens Voitures personnelles [cat. M1]	Benzine / Essence	16 929	3,0	43 200	18 168	(1)	20 410	14 214
		Diesel / Diesel	386 240	2,4	69 428	30 358	(1)	475 359	25 712
		LPG / GPL	105	6,9	166 099	28 468	(2)	138	23 692
		Aardgas / Gaz nat.	248	1,1	29 609	27 739	(2)	273	18 543
		Elektr. / Electr.	89	1,2	18 425	16 406	(2)	105	11 258
		Andere/Autre	0					0	
		Tot.	403 610	2,4	68 317	29 842		496 285	25 232

Belgique	2014
nombre de voitures salaires	403 610
km/an par voiture salaire	29 842
<b>km voitures salaires (milliards)</b>	<b>12,52</b>
nombre de voitures diesel	386 240
km/an par voiture diesel	30 358
km total voitures diesel (milliard)	12,22
<b>% km voitures diesel</b>	<b>97,6%</b>
nombre de voitures essence	16 929
km/an par voiture essence	18 168
km total voitures essence (milliard)	0,29
<b>% km voitures essence</b>	<b>2,3%</b>
nombre de voitures GPL	105
km/an par voiture GPL	28 468
km total voitures GPL (milliard)	0,00
<b>% km voitures GPL</b>	<b>0,0%</b>
nombre de voitures gaz naturel	248
km/an par voiture gaz naturel	27 739
km total voitures gaz naturel (milliard)	0,01
<b>% km voitures gaz naturel</b>	<b>0,0%</b>
nombre de voitures électriques	89
km/an par voiture électrique	16 406
km total voitures électriques (milliard)	0,00
<b>% km voitures électriques</b>	<b>0,0%</b>

## KILOMETRAGE PARCOURU PAR LES VOITURES SALAIRES EN 2014 (Flandre)

DIV Codes	Voertuigcategorie [category UNECE]	Brandstof	Aantal voertuigen (4de kwartaal 2014)	Gemiddelde leeftijd	Gemiddelde kilometerstand	Km in 2014 (jaarbasis)	Meth.	Totaal aantal voertuigen (2014)	Km in 2014 (reel)
Codes DIV	Catégorie de véhicule [category UNECE]	Carburant	Nombre de véhicules (4ième trimestre 2014)	Age moyen	Kilométrage moyen	Km en 2014 (sur base annuelle)	Meth.	Nombre total de véhicules (2014)	Km en 2014 (réel)
AA,AB,AC,AD,AE,AF,AZ,BP,CL,LV,OM,SA,SB,SC,SD,SW,VC,VP	Personenwagens Voitures personnelles [cat. M1]	Benzine / Essence	9 849	3,2	45 929	18 296	(1)	11 445	14 246
		Diesel / Diesel	216 308	2,5	73 326	30 765	(1)	265 429	26 147
		LPG / GPL	49	6,0	149 098	26 409	(2)	68	25 226
		Aardgas / Gaz nat.	217	1,1	28 778	27 578	(2)	238	17 875
		Elektr. / Electr.	47	1,1	17 128	16 782	(2)	57	9 848
		Andere/Autre	0					0	
		Tot.	226 469	2,5	72 097	30 216		277 239	25 645

Flandre	2014
nombre de voitures salaires	226 469
km/an par voiture salaire	30 216
<b>km voitures salaires (milliards)</b>	<b>7,11</b>

nombre de voitures diesel	216 308
km/an par voiture diesel	30 765
km total voitures diesel (milliard)	6,94
<b>% km voitures diesel</b>	<b>97,7%</b>
nombre de voitures essence	9 849
km/an par voiture essence	18 296
km total voitures essence (milliard)	0,16
<b>% km voitures essence</b>	<b>2,3%</b>
nombre de voitures GPL	49
km/an par voiture GPL	26 409
km total voitures GPL (milliard)	0,00
<b>% km voitures GPL</b>	<b>0,0%</b>
nombre de voitures gaz naturel	217
km/an par voiture gaz naturel	27 578
km total voitures gaz naturel (milliard)	0,00
<b>% km voitures gaz naturel</b>	<b>0,1%</b>
nombre de voitures électriques	47
km/an par voiture électrique	16 782
km total voitures électriques (milliard)	0,00
<b>% km voitures électriques</b>	<b>0,0%</b>

## KILOMETRAGE PARCOURU PAR LES VOITURES SALAIRES EN 2014 (Wallonie)

DIV Codes	Voertuigcategorie [category UNECE]	Brandstof	Aantal voertuigen (4de kwartaal 2014)	Gemiddelde leeftijd	Gemiddelde kilometerstand	Km in 2014 (jaarbasis)	Meth.	Totaal aantal voertuigen (2014)	Km in 2014 (reel)
Codes DIV	Catégorie de véhicule [category UNECE]	Carburant	Nombre de véhicules (4ième trimestre 2014)	Age moyen	Kilométrage moyen	Km en 2014 (sur base annuelle)	Meth.	Nombre total de véhicules (2014)	Km en 2014 (réel)
AA,AB,AC,AD,AE,AF,AZ,BP,CL,LV,OM,SA,SB,SC,SD,SW,VC,VP	Personenwagens Voitures personnelles [cat. M1]	Benzine / Essence	2 303	3,5	49 822	18 275	(1)	2 764	15 043
		Diesel / Diesel	52 916	2,5	75 651	32 832	(1)	65 237	27 636
		LPG / GPL	23	8,2	199 131	37 491	(2)	34	0
		Aardgas / Gaz nat.	6	0,7	17 233	24 012	(2)	6	16 446
		Elektr. / Electr.	22	1,3	18 409	14 528	(2)	24	0
		Andere/Autre	0					0	
		Tot.	55 269	2,5	74 599	32 219		68 066	27 100

Wallonie	2014
nombre de voitures salaires	55 269
km/an par voiture salaire	32 219
<b>km voitures salaires (milliards)</b>	<b>1,84</b>

nombre de voitures diesel	52 916
km/an par voiture diesel	32 832
km total voitures diesel (milliard)	1,80
<b>% km voitures diesel</b>	<b>97,7%</b>
nombre de voitures essence	2 303
km/an par voiture essence	18 275
km total voitures essence (milliard)	0,04
<b>% km voitures essence</b>	<b>2,3%</b>
nombre de voitures GPL	23
km/an par voiture GPL	37 491
km total voitures GPL (milliard)	0,00
<b>% km voitures GPL</b>	<b>0,0%</b>
nombre de voitures gaz naturel	6
km/an par voiture gaz naturel	24 012
km total voitures gaz naturel (milliard)	0,00
<b>% km voitures gaz naturel</b>	<b>0,0%</b>
nombre de voitures électriques	22
km/an par voiture électrique	14 528
km total voitures électriques (milliard)	0,00
<b>% km voitures électriques</b>	<b>0,0%</b>

## KILOMETRAGE PARCOURU PAR LES VOITURES SALAIRES EN 2014 (RBC)

DIV Codes	Voertuigcategorie [category UNECE]	Brandstof	Aantal voertuigen (4de kwartaal 2014)	Gemiddelde leeftijd	Gemiddelde kilometerstand	Km in 2014 (jaarbasis)	Meth.	Totaal aantal voertuigen (2014)	Km in 2014 (reël)
Codes DIV	Catégorie de véhicule [category UNECE]	Carburant	Nombre de véhicules (4ième trimestre 2014)	Age moyen	Kilométrage moyen	Km en 2014 (sur base annuelle)	Meth.	Nombre total de véhicules (2014)	Km en 2014 (réel)
AA,AB,AC,AD,AE,AF,AZ,BP,CL,LV,OM,SA,SB,SC,SD,SW,VC,VP	Personenwagens Voitures personnelles [cat. M1]	Benzine / Essence	4 777	2,4	34 439	17 908	(1)	6 200	13 697
		Diesel / Diesel	116 990	2,1	59 652	28 533	(1)	144 647	24 054
		LPG / GPL	17	7,8	158 437	19 068	(2)	24	17 940
		Aardgas / Gaz nat.	26	1,5	39 588	29 698	(2)	28	24 754
		Elektr. / Electr.	20	1,4	22 347	18 172	(2)	23	15 487
		Andere/Autre	0					0	
		Tot.	121 829	2,2	58 667	28 114		150 923	23 627

### Bruxelles

nombre de voitures salaires

km/an par voiture salaire

**km voitures salaires (milliards)**

nombre de voitures diesel

km/an par voiture diesel

km total voitures diesel (milliard)

**% km voitures diesel**

nombre de voitures essence

km/an par voiture essence

km total voitures essence (milliard)

**% km voitures essence**

nombre de voitures GPL

km/an par voiture GPL

km total voitures GPL (milliard)

**% km voitures GPL**

nombre de voitures gaz naturel

km/an par voiture gaz naturel

km total voitures gaz naturel (milliard)

**% km voitures gaz naturel**

nombre de voitures électriques

km/an par voiture électrique

km total voitures électriques (milliard)

**% km voitures électriques**

## 7.4 Comparaison avec les voitures immatriculées au nom de personnes physiques

La comparaison des kilomètres parcourus par les travailleurs disposant d'une voiture-salaire par rapport à ceux qui n'en ont pas est tout sauf évidente. La base de données de la DIV ne permet pas d'identifier et d'isoler les voitures de la population en âge de travailler. En sélectionnant certains critères, comme l'âge du propriétaire ou celui de la voiture, seuls certains groupes de véhicules peuvent être isolés. Pour cerner au plus près les voitures appartenant à la population en âge de travailler, les filtres suivants sont appliqués:

- voitures immatriculées au nom d'une personne physique;
- voitures avec type de véhicule égal à VP, AA, AB, AD, AE, SW, AC, AF, OM (description des types, voir p. 9);
- âge du propriétaire entre 25 et 60 ans (pour écarter les étudiants et les pensionnés du total);
- âge maximum du véhicule : 10 ans

Cela donne les chiffres ci-dessous:

## AFGELEGDE KILOMETERS IN 2014 (België) KILOMETRAGE PARCOURU EN 2014 (Belgique)

Meth.= (1) Km bepaald per leeftijdsklasse : zie aparte grafieken  
(2) Km is het gemiddelde van (kilometerstand / levensduur)

(1) Km déterminé par classe d'âge : voir graphiques séparés  
(2) Km égal à la moyenne des (kilométrage total / durée de vie)

DIV Codes	Voertuigcategorie [category UNECE]	Brandstof	Aantal voertuigen (31/12/2014)	Gemiddelde leeftijd	Gemiddelde kilometerstand	Km in 2014 (jaarbasis)	Meth.	Totaal aantal voertuigen (2014)	Km in 2014 (reel)
Codes DIV	Catégorie de véhicule [category UNECE]	Carburant	Nombre de véhicules (31/12/2014)	Age moyen	Kilométrage moyen	Km en 2014 (sur base annuelle)	Meth.	Nombre total de véhicules (2014)	Km en 2014 (réel)
AA,AB,AC,AD,AE,AF,OM,SW,VP	Personenwagens Voitures [cat. M1]	Benzine / Essence	711 190	5,0	53 759	11 711	(1)	734 395	10 947
		Diesel / Diesel	1 606 865	5,7	106 107	18 657	(1)	1 684 407	17 746
		LPG / GPL	6 066	7,1	132 746	19 409	(1)	6 654	18 303
		Aardgas / Gaz nat.	549	1,4	27 729	20 028	(2)	552	15 266
		Elektr. / Electr.	325	1,7	21 779	14 043	(2)	329	11 781
		Andere/Autre	8	5,2	79 026	9 796	(2)	9	7 347
		Tot.	2 325 003	5,4	90 134	16 534		2 426 346	15 688

Cela ne représente cependant toujours pas LE nombre des voitures appartenant à la population en âge de travailler; il comprend en effet aussi les voitures de personnes ne travaillant pas, la deuxième voiture d'un ménage utilisée sporadiquement, etc.

Ces chiffres sont toutefois représentatifs puisqu'ils atteignent des ordres de grandeur proches des données obtenues par l'enquête de mobilité BELDAM (2010)<sup>4</sup>:

Véhicule	Age/type de propriétaire	Nombre de voitures DIV	Nombre de voitures BELDAM 2010	Km/an BELDAM 2010	Km/an DIV
Total	Tout âge	5 572 573	5 389 289	16 853	15 096
Voitures-salaires	Tout âge	403 610	425 440	31 616	29 842
Voitures privées	25-60	3 106 796	3 293 329	16 963	15 024
Voitures privées	25-60 avec emploi	/	2 874 878	17 168	/

Les chiffres font apparaître que l'on roule significativement plus avec une voiture-salaire qu'avec une voiture privée: 29 842 km par an pour la première, contre 16 534 km pour la seconde. Ces chiffres sont obtenus en appliquant les filtres pour cerner au mieux la population en âge de travailler.

Toutefois, il faut tenir compte de la spécificité du profil d'utilisation des voitures-salaires: outre les déplacements domicile-travail et privés, elles sont également utilisées pour des déplacements d'ordre professionnel, des visites à des clients, etc;

<sup>4</sup> <http://mobilit.belgium.be/fr/mobilite/chiffres/beldam>

# 8 Comparaison avec d'autres pays (voitures)

---

## 8.1 Pays-Bas

Aux Pays-Bas, le *Centraal Bureau voor de Statistiek* fournit les chiffres suivants pour les voitures en 2014<sup>5</sup> :

Tout type de carburant : 13 011 km/an

Diesel : 23 067 km/an

Essence : 10 498 km/an

Les chiffres publiés par le *Centraal Bureau voor de Statistiek* concernent des kilomètres réellement parcourus, compte tenu des véhicules radiés et récemment immatriculés. En 2014, les voitures belges ont donc roulé en moyenne 6,0 % de plus que les néerlandaises. Malgré cela, la moyenne y est plus élevée tant pour les voitures diesel que pour les voitures à essence. Aux Pays-Bas, la proportion de voitures diesel dans le parc automobile, étagt toutefois nettement plus faible (16 %) <sup>6</sup> qu'en Belgique (62 %, tableau p.12).

## 8.2 France

En France, l'Union Routière de France donne les chiffres approximatifs suivants pour les voitures en 2013<sup>7</sup>:

Tout type de carburant : 12 700 km/an

Diesel : 15 500 km/an

Essence : 8 200 km/an

En 2013, les voitures belges ont donc roulé significativement plus (8,6 %) que les françaises. La proportion de voitures diesel en France (62 %) est comparable avec celle de la Belgique.

## 8.3 Allemagne

En Allemagne, le *Bundesministerium für Verkehr und digitale Infrastruktur (BMVI)* enregistre pour 2013 les chiffres suivants<sup>8</sup>:

Tout type de carburant : 14 000 km/an

Diesel : 20 500 km/an

Essence : 11 000 km/an

---

<sup>5</sup> Chiffres provisoires,

[http://statline.cbs.nl/StatWeb/publication/?DM=SLNL&PA=71107NED&D1=a&D2=a&D3=a&D4=0&D5=0&D6=\(1-11\)-I&VW=T](http://statline.cbs.nl/StatWeb/publication/?DM=SLNL&PA=71107NED&D1=a&D2=a&D3=a&D4=0&D5=0&D6=(1-11)-I&VW=T)

<sup>6</sup> [http://statline.cbs.nl/StatWeb/publication/?DM=SLNL&PA=71405NED&D1=13-15&D2=0&D3=\(1-6\)-I&VW=T](http://statline.cbs.nl/StatWeb/publication/?DM=SLNL&PA=71405NED&D1=13-15&D2=0&D3=(1-6)-I&VW=T)

<sup>7</sup> <http://www.unionroutiere.fr/consultez-faits-chiffres-2014/>

<sup>8</sup> <http://www.bmvi.de/SharedDocs/DE/Artikel/K/verkehr-in-zahlen.html>

La proportion de voitures diesel en Allemagne (30 %) est beaucoup plus basse qu'en Belgique. Les voitures belges roulent 1,5 % en moins par rapport aux allemandes.

Une étude sur les causes sous-jacentes à ces chiffres sortirait du cadre de la présente publication. Cependant, les subsides à la mobilité (déplacements domicile-travail et voitures de société avec cartes essence), les spécificités de l'aménagement du territoire dans notre pays et les facteurs peu favorables aux changements de domicile (droits d'enregistrement, manque de stimulants, ...) n'y sont pas étrangers.

## 8.4 Nombre de kilomètres parcourus par habitant

Les voitures belges roulent donc davantage, en moyenne, que celles de nos pays voisins. Pour avoir une vue sur l'usage global de la voiture, il faut également prendre en compte le taux de possession de voitures. Nous obtenons alors un indicateur intéressant pour la gestion de la mobilité : les kilomètres parcourus annuellement par habitant.

*(km/an par habitant) = (km/an par voiture) x (nombre de voitures par habitant)*

2014	Belgique	Flandre	Wallonie	Bruxelles
Voitures 31/12/2014	5 572 573	3 325 621	1 719 608	510 131
Population 1/1/2015 (SPF Economie)	11 190 845	6 437 680	3 585 214	1 167 951
Voitures personnelles par 1 000 habitants	498	517	480	437
Km/an en moyenne par voiture	15 096	14 727	15 601	15 945
Km/an en moyenne par habitant	7 517	7 608	7 483	6 965

Si nous ventilons les chiffres par région, nous obtenons les résultats indiqués dans le tableau ci-dessus. Le nombre élevé de km/an dans la Région de Bruxelles-Capitale est dû à la proportion relativement plus élevée de voitures de société (35 %). Mais cet effet est également plus marqué en Flandre qu'en Wallonie, avec respectivement 16 % et 7 % de voitures de société. Les véhicules, dans la banque de données de la DIV, sont en effet couplés à la localité de leur propriétaire, les voitures de société à celle de l'entreprise (ou de la société de leasing).

## 9 Tableaux détaillés par catégorie de véhicule (carburant + région) selon l'âge

---

Vous trouverez dans les pages suivantes les tableaux et les graphiques indiquant les kilométrages pour les catégories principales de véhicule, calculés selon la nouvelle méthode (méthode (1)), pour la Belgique et les trois régions :

- Voitures essence
- Voitures diesel
- Voitures LPG
- Véhicules utilitaires légers diesel
- Camions diesel
- Tracteurs de semi-remorque diesel
- Autobus et autocars diesel

Les chiffres en gris sont calculés sur la base des données de Car-Pass, les autres sur la base de la banque de données de la DIV et des données du GOCA.

Les informations suivantes sont données sous forme de graphique :

*Km/an depuis l'immatriculation : [pointillé rouge]*

Nombre moyen de kilomètres parcourus annuellement pendant la durée de vie des véhicules (par classe d'âge) pour lesquels au moins un kilométrage récent est connu.

*Km parcourus la dernière année (base réelle) : [courbe bleue]*

nombre moyen de kilomètres parcourus en 2013 pour les véhicules (par classe d'âge) dont 2 kilométrages récents sont connus. Les véhicules de la classe d'âge 0 ne disposent que d'un seul kilométrage connu, qui est calculé à partir de la première date d'immatriculation.

La définition des colonnes figure au chapitre 4.

Les valeurs moyennes pour l'ensemble du parc automobile (pour la catégorie de véhicule concernée (type, carburant) à la date indiquée) sont reprises au-dessus du graphique. Elles sont le résultat d'une extrapolation des valeurs disponibles par classe d'âge à l'ensemble du parc automobile.

## 9.1 Voitures essence

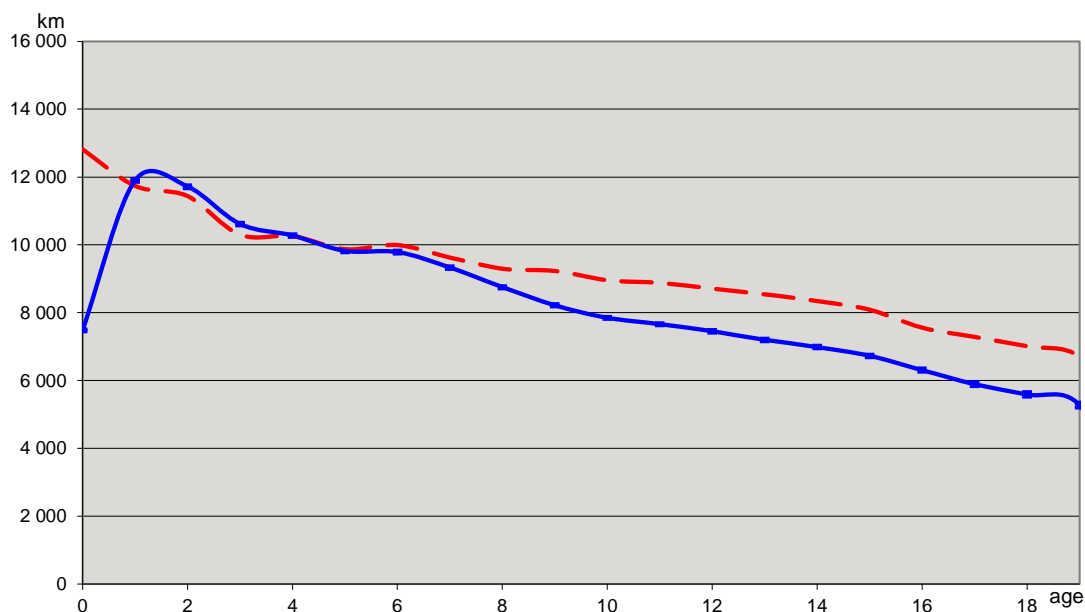
België				Belgique			
Personenwagens Benzine				Voitures Essence			
Jaar		2014		Année			
Aantal voertuigen (31/12/2014)		2 069 017		Nombre de véhicules (31/12/2014)			
Totaal aantal ingeschreven voertuigen		2 213 316		Nombre total de véhicules immatriculés			
Gemiddelde leeftijd (jaar)		11,21		Age moyen (année)			
Gemiddelde kilometerstand		83 484		Kilométrage moyen			
Km/jaar sinds inschrijving		9 498		Km annuels depuis l'immatriculation			
Km afgelegd het laatste jaar (op jaarbasis)		8 962		Km parcourus la dernière année (sur base annuelle)			
Km afgelegd het laatste jaar (reëel)		8 193		Km parcourus la dernière année (réel)			

Leeftijds-klasse	Aantal voertuigen (31/12/2014)	Totaal aantal ingeschreven voertuigen	Gemiddelde leeftijd (jaar)	Gemiddelde kilometerstand	Km/jaar sinds inschrijving	Km afgelegd het laatste jaar (op jaarbasis)	Km afgelegd het laatste jaar (reëel)
Classe d'âge	Nombre de véhicules (31/12/2014)	Nombre total de véhicules immatriculés	Age moyen (année)	Kilométrage moyen	Km annuels depuis l'immatriculation	Km parcourus la dernière année (sur base annuelle)	Km parcourus la dernière année (réel)
0	170 625	180 531	0,55	7 412	13 367	13 192	7 633
1	156 567	160 494	1,55	18 810	12 122	12 403	12 232
2	137 565	140 566	2,55	29 887	11 721	12 184	12 066
3	127 857	130 199	3,53	37 406	10 597	11 070	10 979
4	114 931	119 197	4,56	47 826	10 478	10 734	10 557
5	101 412	105 148	5,54	56 060	10 120	10 261	10 093
6	92 747	96 482	6,57	66 843	10 177	10 227	10 042
7	95 320	99 432	7,56	73 836	9 767	9 682	9 496
8	99 907	104 979	8,58	81 585	9 503	9 209	8 998
9	92 400	97 822	9,57	89 883	9 396	8 628	8 393
10	94 303	100 778	10,58	96 578	9 132	8 319	8 053
11	83 761	90 393	11,55	104 715	9 063	8 168	7 870
12	83 691	91 586	12,58	111 868	8 893	8 043	7 692
13	76 082	84 618	13,56	118 083	8 711	7 878	7 471
14	81 973	92 485	14,59	123 979	8 497	7 672	7 222
15	70 716	81 211	15,56	127 853	8 217	7 429	6 932
16	54 323	63 681	16,55	127 393	7 697	7 059	6 517
17	39 240	46 673	17,55	130 344	7 426	6 723	6 166
18	30 986	37 384	18,56	132 089	7 118	6 416	5 832
19	20 988	25 665	19,55	134 344	6 873	6 215	5 610
20	243 623	263 992	36,87	182 144	4 941	2 153	1 943



Vlaanderen		Flandre	
Personenwagens Benzine		Voitures Essence	
Jaar	2014	Année	
Aantal voertuigen (31/12/2014)	1 236 157	Nombre de véhicules (31/12/2014)	
Totaal aantal ingeschreven voertuigen	1 314 798	Nombre total de véhicules immatriculés	
Gemiddelde leeftijd (jaar)	10,59	Age moyen (année)	
Gemiddelde kilometerstand	79 559	Kilométrage moyen	
Km/jaar sinds inschrijving	9 353	Km annuels depuis l'immatriculation	
Km afgelegd het laatste jaar (op jaarbasis)	8 850	Km parcourus la dernière année (sur base annuelle)	
Km afgelegd het laatste jaar (reëel)	8 139	Km parcourus la dernière année (réel)	



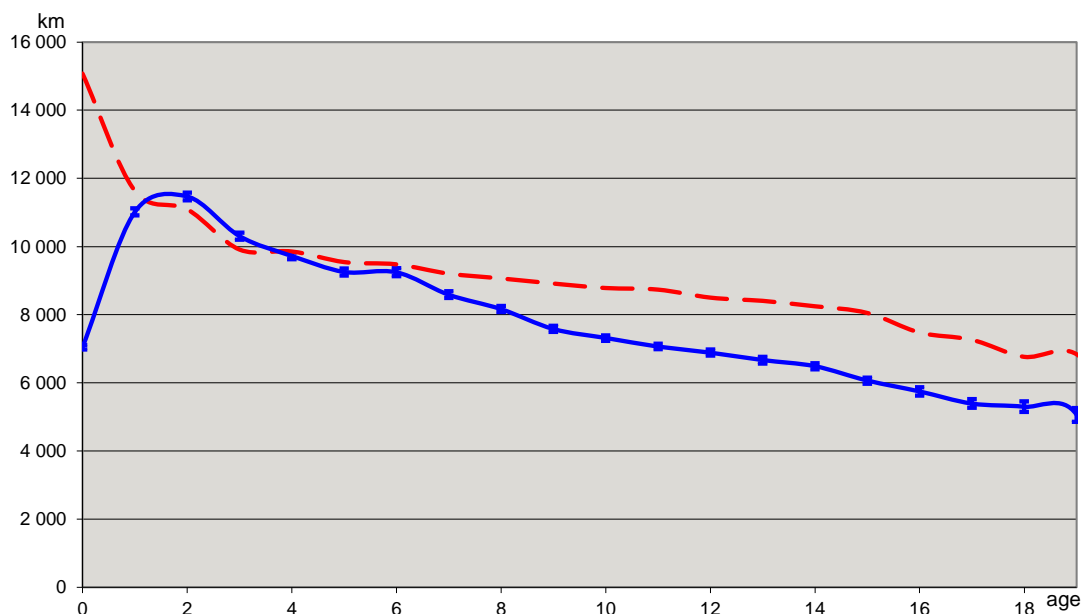
Leeftijds-klasse	Aantal voertuigen (31/12/2014)	Totaal aantal ingeschreven voertuigen	Gemiddelde leeftijd (jaar)	Gemiddelde kilometerstand	Km/jaar sinds inschrijving	Km afgelegd het laatste jaar (op jaarbasis)	Km afgelegd het laatste jaar (reëel)
Classe d'âge	Nombre de véhicules (31/12/2014)	Nombre total de véhicules immatriculés	Age moyen (année)	Kilométrage moyen	Km annuels depuis l'immatriculation	Km parcourus la dernière année (sur base annuelle)	Km parcourus la dernière année (réel)
0	98 836	103 466	0,56	7 176	12 818	12 732	7 477
1	95 258	96 817	1,56	18 253	11 737	12 002	11 902
2	83 942	85 751	2,55	29 208	11 435	11 830	11 716
3	78 250	79 486	3,53	36 362	10 298	10 686	10 610
4	71 556	73 729	4,57	46 849	10 253	10 409	10 271
5	63 381	65 242	5,54	54 720	9 870	9 949	9 819
6	58 058	60 032	6,57	65 643	9 988	9 941	9 788
7	60 340	62 484	7,56	72 765	9 627	9 479	9 331
8	61 169	63 756	8,59	79 829	9 297	8 920	8 752
9	57 148	60 080	9,57	88 269	9 223	8 421	8 221
10	58 481	61 956	10,58	94 756	8 958	8 070	7 846
11	51 747	55 340	11,56	102 579	8 875	7 915	7 659
12	50 593	54 963	12,58	109 540	8 706	7 761	7 449
13	45 398	50 138	13,56	115 732	8 538	7 564	7 198
14	48 674	54 402	14,59	121 742	8 344	7 388	6 986
15	42 041	47 852	15,56	125 785	8 082	7 171	6 724
16	32 451	37 560	16,55	125 007	7 553	6 793	6 305
17	23 544	27 659	17,55	127 836	7 283	6 388	5 892
18	18 558	22 190	18,56	130 023	7 006	6 121	5 589
19	12 660	15 407	19,55	131 116	6 707	5 830	5 272
20	124 072	136 488	35,71	174 528	4 887	2 585	2 338

Wallonië				Wallonie			
Personenwagens Benzine				Voitures Essence			
Jaar		2014		Année			
Aantal voertuigen (31/12/2014)		637 425		Nombre de véhicules (31/12/2014)			
Totaal aantal ingeschreven voertuigen		683 435		Nombre total de véhicules immatriculés			
Gemiddelde leeftijd (jaar)		11,71		Age moyen (année)			
Gemiddelde kilometerstand		89 421		Kilométrage moyen			
Km/jaar sinds inschrijving		9 958		Km annuels depuis l'immatriculation			
Km afgelegd het laatste jaar (op jaarbasis)		9 548		Km parcourus la dernière année (sur base annuelle)			
Km afgelegd het laatste jaar (reëel)		8 750		Km parcourus la dernière année (réel)			

Leeftijds-klasse	Aantal voertuigen (31/12/2014)	Totaal aantal ingeschreven voertuigen	Gemiddelde leeftijd (jaar)	Gemiddelde kilometerstand	Km/jaar sinds inschrijving	Km afgelegd het laatste jaar (op jaarbasis)	Km afgelegd het laatste jaar (reëel)
Classe d'âge	Nombre de véhicules (31/12/2014)	Nombre total de véhicules immatriculés	Age moyen (année)	Kilométrage moyen	Km annuels depuis l'immatriculation	Km parcourus la dernière année (sur base annuelle)	Km parcourus la dernière année (réel)
0	53 900	56 161	0,56	7 765	13 822	13 457	8 125
1	49 076	49 654	1,55	20 113	13 000	13 289	13 221
2	42 273	42 978	2,54	31 705	12 473	13 051	12 953
3	38 967	39 657	3,53	40 194	11 394	12 036	11 938
4	33 813	35 393	4,56	50 792	11 145	11 690	11 441
5	29 844	31 229	5,53	59 904	10 828	11 185	10 951
6	26 634	27 923	6,56	70 892	10 805	11 111	10 869
7	27 066	28 471	7,57	77 494	10 243	10 386	10 139
8	30 197	32 045	8,58	86 285	10 051	10 032	9 745
9	27 425	29 276	9,56	94 584	9 892	9 290	8 992
10	27 676	29 864	10,57	101 668	9 615	9 068	8 736
11	24 796	27 037	11,55	110 468	9 565	8 944	8 567
12	25 725	28 311	12,58	118 075	9 387	8 848	8 434
13	23 784	26 589	13,56	124 037	9 151	8 757	8 284
14	25 597	29 135	14,59	129 685	8 887	8 480	7 945
15	22 298	25 770	15,56	132 823	8 538	8 207	7 623
16	16 939	20 074	16,55	133 410	8 059	7 844	7 202
17	12 359	14 877	17,55	136 406	7 771	7 653	6 964
18	9 690	11 817	18,55	138 317	7 454	7 210	6 513
19	6 485	7 953	19,54	141 680	7 250	7 250	6 527
20	82 881	89 221	37,89	192 690	5 085	2 064	1 858

Brussel		Bruxelles	
Personenwagens Benzine		Voitures Essence	
Jaar	2014	Année	
Aantal voertuigen (31/12/2014)	189 867	Nombre de véhicules (31/12/2014)	
Totaal aantal ingeschreven voertuigen	208 269	Nombre total de véhicules immatriculés	
Gemiddelde leeftijd (jaar)	13,50	Age moyen (année)	
Gemiddelde kilometerstand	89 745	Kilométrage moyen	
Km/jaar sinds inschrijving	9 002	Km annuels depuis l'immatriculation	
Km afgelegd het laatste jaar (op jaarbasis)	7 889	Km parcourus la dernière année (sur base annuelle)	
Km afgelegd het laatste jaar (reëel)	6 861	Km parcourus la dernière année (réel)	



Leeftijds-klasse	Aantal voertuigen (31/12/2014)	Totaal aantal ingeschreven voertuigen	Gemiddelde leeftijd (jaar)	Gemiddelde kilometerstand	Km/jaar sinds inschrijving	Km afgelegd het laatste jaar (op jaarbasis)	Km afgelegd het laatste jaar (reëel)
Classe d'âge	Nombre de véhicules (31/12/2014)	Nombre total de véhicules immatriculés	Age moyen (année)	Kilométrage moyen	Km annuels depuis l'immatriculation	Km parcourus la dernière année (sur base annuelle)	Km parcourus la dernière année (réel)
0	17 765	20 750	0,50	7 576	15 079	14 997	7 044
1	12 042	13 775	1,54	17 946	11 631	11 975	11 019
2	11 130	11 554	2,55	28 242	11 096	11 655	11 468
3	10 442	10 781	3,53	34 977	9 915	10 455	10 302
4	9 339	9 790	4,55	44 884	9 856	9 940	9 724
5	7 969	8 395	5,53	52 813	9 546	9 472	9 254
6	7 816	8 221	6,56	62 203	9 479	9 477	9 247
7	7 665	8 163	7,55	69 513	9 205	8 855	8 588
8	8 273	8 823	8,57	77 748	9 068	8 425	8 165
9	7 565	8 135	9,55	85 174	8 915	7 852	7 583
10	7 893	8 639	10,57	92 827	8 780	7 658	7 316
11	7 006	7 734	11,55	100 875	8 735	7 413	7 068
12	7 130	8 006	12,57	106 814	8 499	7 286	6 885
13	6 677	7 610	13,56	113 963	8 406	7 124	6 668
14	7 441	8 617	14,58	120 260	8 249	6 986	6 488
15	6 145	7 294	15,55	125 265	8 054	6 609	6 066
16	4 757	5 818	16,55	123 792	7 481	6 340	5 750
17	3 216	3 986	17,54	127 429	7 264	5 987	5 396
18	2 608	3 226	18,54	125 449	6 765	5 925	5 300
19	1 751	2 190	19,53	133 559	6 838	5 670	5 063
20	35 237	36 762	38,74	189 475	4 890	842	752

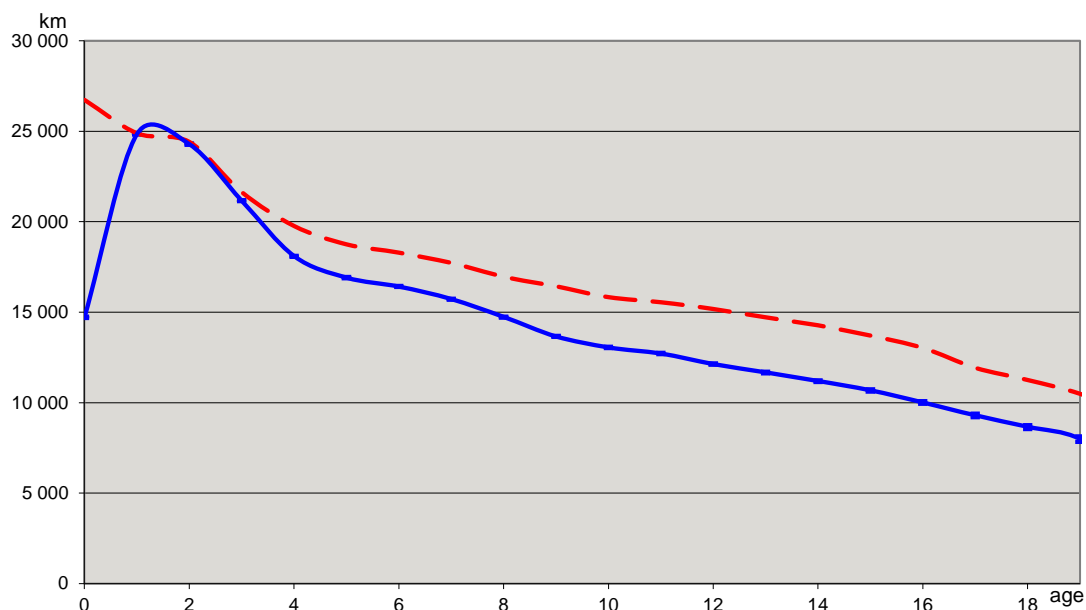
## 9.2 Voitures diesel

België				Belgique			
Personenwagens Diesel				Voitures Diesel			
Jaar		2014		Année			
Aantal voertuigen (31/12/2014)		3 460 266		Nombre de véhicules (31/12/2014)			
Totaal aantal ingeschreven voertuigen		3 752 072		Nombre total de véhicules immatriculés			
Gemiddelde leeftijd (jaar)		6,62		Age moyen (année)			
Gemiddelde kilometerstand		113 379		Kilométrage moyen			
Km/jaar sinds inschrijving		19 783		Km annuels depuis l'immatriculation			
Km afgelegd het laatste jaar (op jaarbasis)		18 841		Km parcourus la dernière année (sur base annuelle)			
Km afgelegd het laatste jaar (reëel)		17 166		Km parcourus la dernière année (réel)			

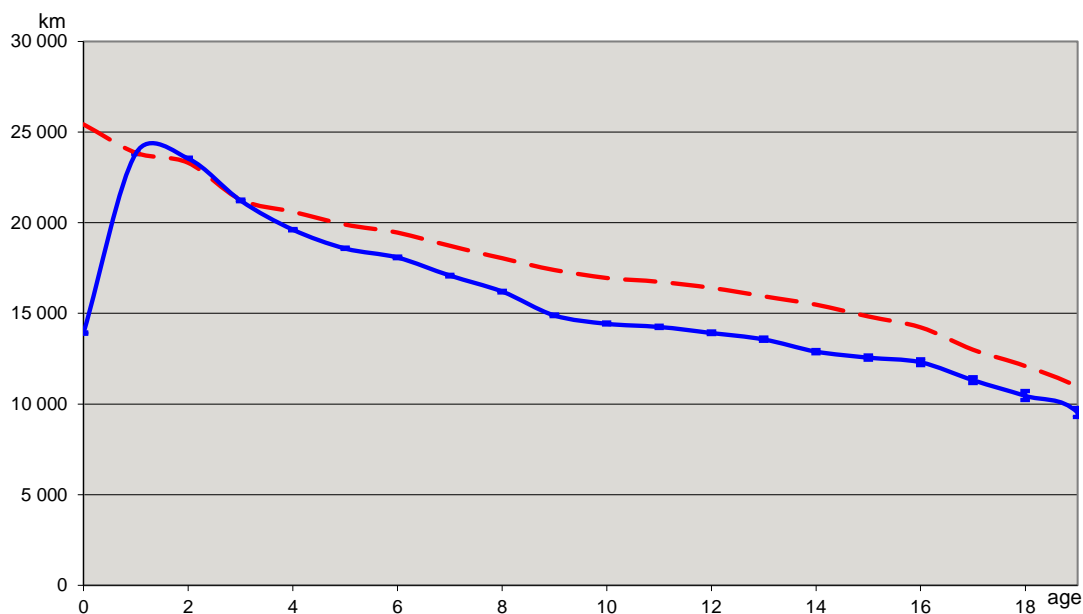
Leeftijds-klasse	Aantal voertuigen (31/12/2014)	Totaal aantal ingeschreven voertuigen	Gemiddelde leeftijd (jaar)	Gemiddelde kilometerstand	Km/jaar sinds inschrijving	Km afgelegd het laatste jaar (op jaarbasis)	Km afgelegd het laatste jaar (reëel)
Classe d'âge	Nombre de véhicules (31/12/2014)	Nombre total de véhicules immatriculés	Age moyen (année)	Kilométrage moyen	Km annuels depuis l'immatriculation	Km parcourus la dernière année (sur base annuelle)	Km parcourus la dernière année (réel)
0	273 843	299 944	0,55	14 728	26 684	26 646	14 366
1	279 050	292 143	1,57	39 151	24 997	25 388	24 771
2	297 251	306 391	2,55	62 585	24 516	24 763	24 469
3	365 135	381 650	3,53	77 102	21 822	21 841	21 449
4	319 251	353 190	4,54	91 548	20 145	19 452	18 589
5	262 520	285 218	5,55	106 366	19 169	18 136	17 395
6	284 017	302 584	6,58	122 752	18 668	17 441	16 896
7	256 895	274 126	7,55	136 075	18 034	16 612	16 099
8	233 228	251 105	8,57	148 292	17 309	15 715	15 155
9	184 340	200 752	9,55	159 943	16 742	14 585	13 987
10	158 700	174 400	10,56	170 958	16 190	14 071	13 428
11	121 429	135 151	11,54	183 564	15 907	13 834	13 122
12	101 820	114 634	12,57	195 654	15 560	13 409	12 639
13	80 044	91 807	13,55	204 218	15 076	13 039	12 166
14	66 951	78 096	14,57	213 103	14 627	12 593	11 655
15	49 473	58 714	15,56	218 506	14 045	12 212	11 197
16	34 648	42 044	16,55	221 653	13 397	11 714	10 626
17	21 764	26 972	17,55	215 006	12 251	10 927	9 803
18	14 973	18 846	18,56	213 263	11 490	10 235	9 090
19	11 093	14 034	19,55	207 840	10 632	9 459	8 397
20	43 841	50 271	26,76	249 565	9 325	5 931	5 265

Vlaanderen		Flandre	
Personenwagens Diesel		Voitures Diesel	
Jaar	2014	Année	
Aantal voertuigen (31/12/2014)	2 067 322	Nombre de véhicules (31/12/2014)	
Totaal aantal ingeschreven voertuigen	2 222 115	Nombre total de véhicules immatriculés	
Gemiddelde leeftijd (jaar)	6,79	Age moyen (année)	
Gemiddelde kilometerstand	113 501	Kilométrage moyen	
Km/jaar sinds inschrijving	19 383	Km annuels depuis l'immatriculation	
Km afgelegd het laatste jaar (op jaarbasis)	18 283	Km parcourus la dernière année (sur base annuelle)	
Km afgelegd het laatste jaar (reëel)	16 776	Km parcourus la dernière année (réel)	



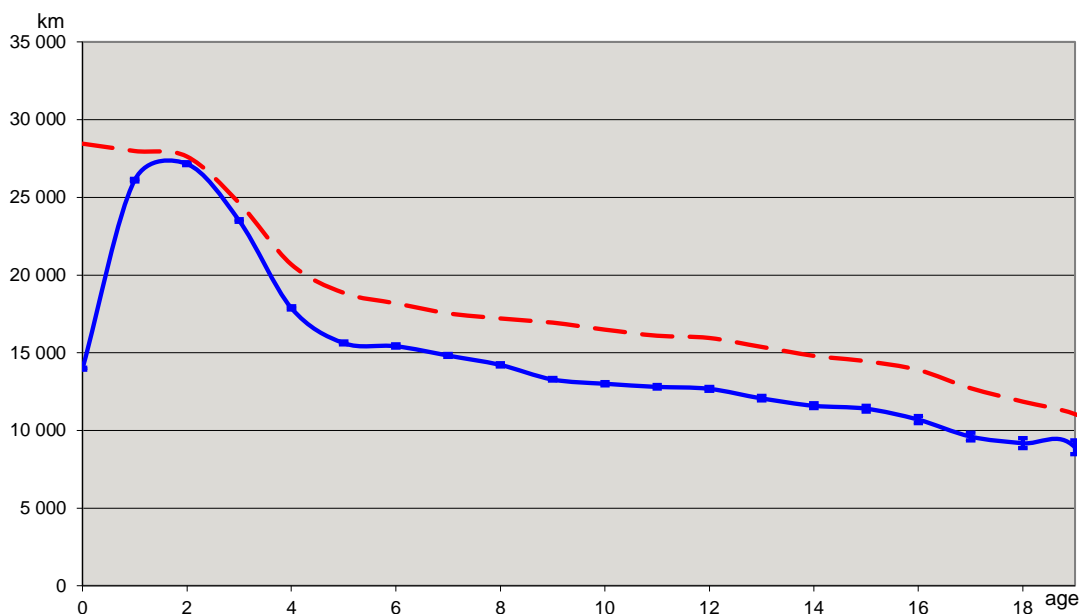
Leeftijds-klasse	Aantal voertuigen (31/12/2014)	Totaal aantal ingeschreven voertuigen	Gemiddelde leeftijd (jaar)	Gemiddelde kilometerstand	Km/jaar sinds inschrijving	Km afgelegd het laatste jaar (op jaarbasis)	Km afgelegd het laatste jaar (reëel)
Classe d'âge	Nombre de véhicules (31/12/2014)	Nombre total de véhicules immatriculés	Age moyen (année)	Kilométrage moyen	Km annuels depuis l'immatriculation	Km parcourus la dernière année (sur base annuelle)	Km parcourus la dernière année (réel)
0	151 930	161 931	0,56	14 855	26 745	26 737	14 727
1	163 669	168 794	1,57	39 034	24 892	25 272	24 864
2	177 286	182 671	2,55	62 320	24 414	24 572	24 295
3	209 291	218 747	3,54	76 474	21 633	21 558	21 168
4	179 572	198 447	4,55	89 868	19 771	18 904	18 094
5	151 383	163 067	5,55	104 139	18 754	17 554	16 915
6	170 447	179 443	6,58	120 287	18 293	16 848	16 421
7	156 304	164 649	7,54	133 706	17 725	16 118	15 722
8	144 012	153 077	8,57	145 274	16 959	15 181	14 737
9	115 648	124 311	9,55	156 908	16 426	14 154	13 661
10	100 480	109 067	10,56	167 204	15 832	13 597	13 055
11	77 523	85 407	11,54	179 417	15 547	13 333	12 710
12	64 587	71 977	12,58	190 810	15 173	12 806	12 127
13	51 268	58 272	13,55	199 313	14 712	12 456	11 667
14	42 286	48 798	14,57	207 960	14 274	12 042	11 191
15	31 449	37 000	15,56	213 166	13 700	11 605	10 675
16	21 966	26 419	16,55	215 535	13 027	11 009	10 013
17	13 842	17 075	17,55	209 292	11 925	10 348	9 292
18	9 909	12 280	18,56	208 915	11 255	9 678	8 658
19	7 386	9 246	19,55	204 999	10 485	8 969	7 988
20	27 084	31 437	26,09	243 965	9 351	6 542	5 827

Wallonië		Wallonie	
Personenwagens Diesel		Voitures Diesel	
Jaar	2014	Année	
Aantal voertuigen (31/12/2014)	1 066 888	Nombre de véhicules (31/12/2014)	
Totaal aantal ingeschreven voertuigen	1 155 465	Nombre total de véhicules immatriculés	
Gemiddelde leeftijd (jaar)	6,50	Age moyen (année)	
Gemiddelde kilometerstand	115 902	Kilométrage moyen	
Km/jaar sinds inschrijving	19 912	Km annuels depuis l'immatriculation	
Km afgelegd het laatste jaar (op jaarbasis)	19 328	Km parcourus la dernière année (sur base annuelle)	
Km afgelegd het laatste jaar (reëel)	17 774	Km parcourus la dernière année (réel)	



Leeftijds-klasse	Aantal voertuigen (31/12/2014)	Totaal aantal ingeschreven voertuigen	Gemiddelde leeftijd (jaar)	Gemiddelde kilometerstand	Km/jaar sinds inschrijving	Km afgelegd het laatste jaar (op jaarbasis)	Km afgelegd het laatste jaar (reëel)
Classe d'âge	Nombre de véhicules (31/12/2014)	Nombre total de véhicules immatriculés	Age moyen (année)	Kilométrage moyen	Km annuels depuis l'immatriculation	Km parcourus la dernière année (sur base annuelle)	Km parcourus la dernière année (réel)
0	75 591	85 606	0,58	14 675	25 437	25 300	13 916
1	80 214	82 137	1,57	37 573	23 865	24 198	23 842
2	84 246	85 831	2,57	59 790	23 304	23 752	23 549
3	119 801	122 365	3,54	75 205	21 271	21 439	21 235
4	115 205	122 598	4,55	93 721	20 605	20 227	19 619
5	93 296	100 077	5,54	110 368	19 906	19 241	18 588
6	94 088	101 397	6,58	127 949	19 453	18 787	18 085
7	82 603	89 693	7,55	141 414	18 728	17 810	17 093
8	72 814	79 970	8,57	154 641	18 043	17 006	16 210
9	54 608	60 756	9,56	166 267	17 397	15 722	14 900
10	45 609	51 233	10,56	179 072	16 959	15 327	14 442
11	33 881	38 365	11,54	193 250	16 747	15 195	14 264
12	28 380	32 481	12,57	206 284	16 410	14 922	13 929
13	21 381	24 846	13,54	215 971	15 946	14 662	13 574
14	18 330	21 724	14,57	225 619	15 485	14 061	12 899
15	13 418	16 114	15,56	230 727	14 830	13 810	12 569
16	9 333	11 406	16,55	235 566	14 235	13 619	12 309
17	5 869	7 252	17,55	228 233	13 004	12 613	11 320
18	3 790	4 837	18,56	224 616	12 104	11 921	10 465
19	2 846	3 648	19,55	214 080	10 953	10 851	9 539
20	11 585	13 129	27,32	251 522	9 206	5 724	5 031

Brussel		Bruxelles	
Personenwagens		Voitures	
Diesel		Diesel	
Jaar	2014	Année	
Aantal voertuigen (31/12/2014)	314 525	Nombre de véhicules (31/12/2014)	
Totaal aantal ingeschreven voertuigen	360 719	Nombre total de véhicules immatriculés	
Gemiddelde leeftijd (jaar)	5,88	Age moyen (année)	
Gemiddelde kilometerstand	103 673	Kilométrage moyen	
Km/jaar sinds inschrijving	22 029	Km annuels depuis l'immatriculation	
Km afgelegd het laatste jaar (op jaarbasis)	21 031	Km parcourus la dernière année (sur base annuelle)	
Km afgelegd het laatste jaar (reëel)	17 789	Km parcourus la dernière année (réel)	



Leeftijds-klasse	Aantal voertuigen (31/12/2014)	Totaal aantal ingeschreven voertuigen	Gemiddelde leeftijd (jaar)	Gemiddelde kilometerstand	Km/jaar sinds inschrijving	Km afgelegd het laatste jaar (op jaarbasis)	Km afgelegd het laatste jaar (reëel)
Classe d'âge	Nombre de véhicules (31/12/2014)	Nombre total de véhicules immatriculés	Age moyen (année)	Kilométrage moyen	Km annuels depuis l'immatriculation	Km parcourus la dernière année (sur base annuelle)	Km parcourus la dernière année (réel)
0	46 071	52 115	0,50	14 209	28 462	28 482	13 977
1	34 820	40 767	1,54	43 055	27 984	28 477	26 110
2	35 124	37 184	2,52	69 718	27 631	27 832	27 171
3	35 269	39 573	3,51	86 620	24 653	24 686	23 512
4	23 529	30 941	4,52	93 436	20 689	20 041	17 892
5	16 828	20 868	5,54	104 421	18 855	17 470	15 632
6	18 329	20 346	6,56	119 354	18 185	16 288	15 429
7	16 961	18 552	7,54	132 302	17 543	15 493	14 832
8	15 464	16 924	8,56	147 353	17 213	14 863	14 225
9	13 258	14 722	9,55	161 846	16 940	13 995	13 292
10	11 903	13 286	10,55	174 066	16 501	13 720	13 007
11	9 484	10 740	11,54	185 857	16 104	13 610	12 815
12	8 357	9 594	12,57	200 531	15 957	13 576	12 679
13	7 002	8 226	13,54	208 256	15 382	13 096	12 075
14	5 974	7 151	14,56	215 642	14 809	12 664	11 595
15	4 325	5 270	15,54	224 755	14 460	12 576	11 406
16	3 152	3 995	16,54	229 781	13 895	12 073	10 704
17	1 900	2 472	17,54	223 299	12 727	10 955	9 606
18	1 194	1 635	18,56	220 240	11 868	10 794	9 189
19	787	1 055	19,54	216 263	11 068	10 281	8 918
20	4 794	5 303	29,28	276 988	9 460	2 743	2 380

### 9.3 Voitures GPL

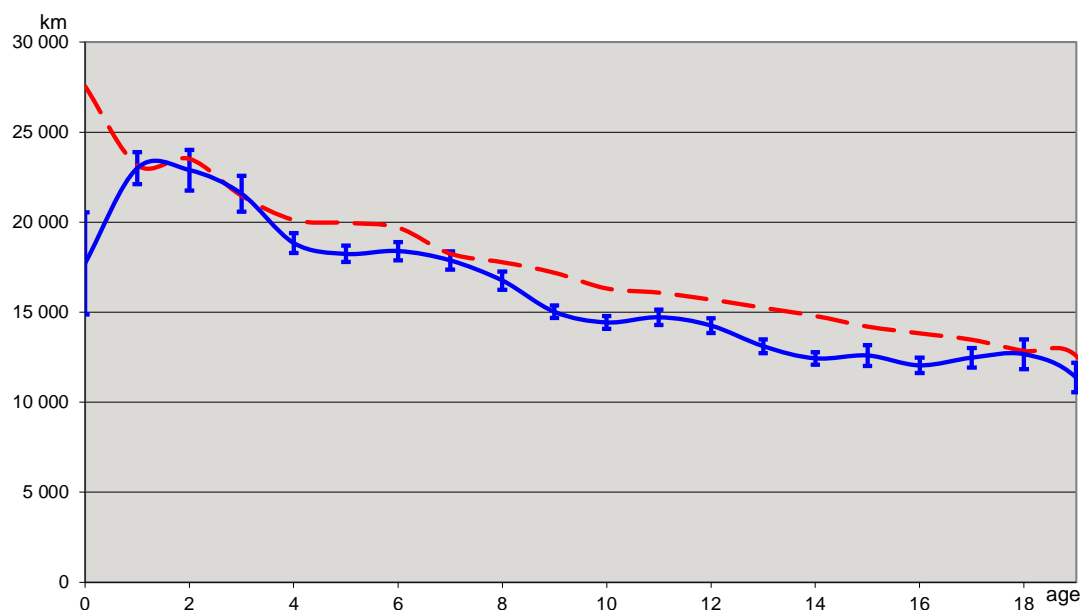
België				Belgique			
Personenwagens LPG		Voitures GPL					
Jaar	2014	Année					
Aantal voertuigen (31/12/2014)	20 972	Nombre de véhicules (31/12/2014)					
Totaal aantal ingeschreven voertuigen	24 418	Nombre total de véhicules immatriculés					
Gemiddelde leeftijd (jaar)	14,37	Age moyen (année)					
Gemiddelde kilometerstand	186 125	Kilométrage moyen					
Km/jaar sinds inschrijving	15 355	Km annuels depuis l'immatriculation					
Km afgelegd het laatste jaar (op jaarbasis)	15 376	Km parcourus la dernière année (sur base annuelle)					
Km afgelegd het laatste jaar (reëel)	14 039	Km parcourus la dernière année (réel)					

Leeftijds-klasse	Aantal voertuigen (31/12/2014)	Totaal aantal ingeschreven voertuigen	Gemiddelde leeftijd (jaar)	Gemiddelde kilometerstand	Km/jaar sinds inschrijving	Km afgelegd het laatste jaar (op jaarbasis)	Km afgelegd het laatste jaar (reëel)
Classe d'âge	Nombre de véhicules (31/12/2014)	Nombre total de véhicules immatriculés	Age moyen (année)	Kilométrage moyen	Km annuels depuis l'immatriculation	Km parcourus la dernière année (sur base annuelle)	Km parcourus la dernière année (réel)
0	171	171	0,61	16 602	27 270	27 218	17 507
1	259	263	1,56	37 923	24 283	24 660	24 542
2	373	378	2,62	63 300	24 197	24 149	23 963
3	374	386	3,52	78 547	22 286	22 504	22 129
4	630	665	4,57	94 736	20 732	20 604	19 958
5	751	819	5,54	111 789	20 161	19 567	18 770
6	947	1 027	6,53	131 998	20 229	19 440	18 675
7	1 016	1 110	7,57	140 339	18 546	18 853	18 051
8	1 320	1 486	8,56	154 044	18 001	17 491	16 474
9	1 303	1 496	9,55	165 693	17 357	16 636	15 587
10	1 192	1 372	10,54	172 501	16 368	15 779	14 717
11	1 054	1 231	11,53	186 584	16 187	16 147	14 976
12	1 192	1 393	12,59	199 140	15 822	16 007	14 814
13	1 347	1 667	13,56	205 607	15 158	15 099	13 617
14	1 563	1 937	14,57	218 770	15 020	14 326	12 867
15	1 216	1 501	15,53	223 743	14 404	14 594	13 059
16	1 023	1 288	16,54	232 227	14 043	13 865	12 328
17	731	936	17,54	235 328	13 419	14 330	12 642
18	544	695	18,56	243 180	13 105	14 435	12 707
19	416	542	19,51	239 455	12 273	14 221	12 495
20	3 550	4 055	29,96	235 266	7 853	8 501	7 469

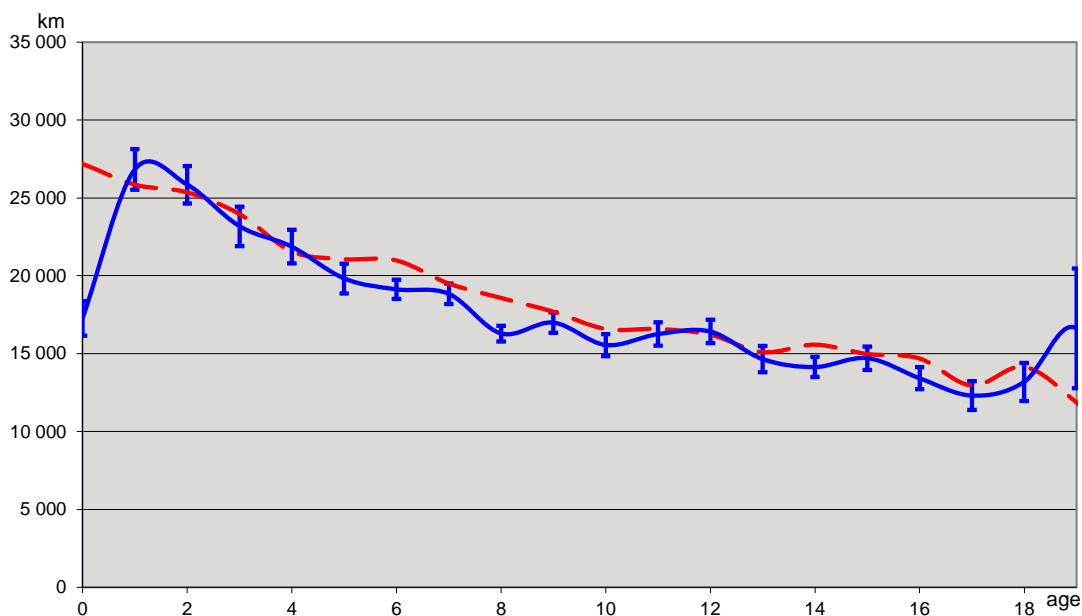


Vlaanderen		Flandre	
Personenwagens LPG		Voitures GPL	
Jaar	2014	Année	
Aantal voertuigen (31/12/2014)	13 397	Nombre de véhicules (31/12/2014)	
Totaal aantal ingeschreven voertuigen	15 545	Nombre total de véhicules immatriculés	
Gemiddelde leeftijd (jaar)	14,69	Age moyen (année)	
Gemiddelde kilometerstand	186 412	Kilométrage moyen	
Km/jaar sinds inschrijving	14 981	Km annuels depuis l'immatriculation	
Km afgelegd het laatste jaar (op jaarbasis)	14 771	Km parcourus la dernière année (sur base annuelle)	
Km afgelegd het laatste jaar (reëel)	13 512	Km parcourus la dernière année (réel)	



Leeftijds-klasse	Aantal voertuigen (31/12/2014)	Totaal aantal ingeschreven voertuigen	Gemiddelde leeftijd (jaar)	Gemiddelde kilometerstand	Km/jaar sinds inschrijving	Km afgelegd het laatste jaar (op jaarbasis)	Km afgelegd het laatste jaar (reëel)
Classe d'âge	Nombre de véhicules (31/12/2014)	Nombre total de véhicules immatriculés	Age moyen (année)	Kilométrage moyen	Km annuels depuis l'immatriculation	Km parcourus la dernière année (sur base annuelle)	Km parcourus la dernière année (réel)
0	93	93	0,60	16 512	27 559	27 464	17 720
1	144	146	1,57	36 423	23 159	23 087	23 006
2	221	222	2,64	62 081	23 512	22 955	22 893
3	247	253	3,51	75 413	21 467	21 858	21 586
4	355	370	4,59	92 389	20 128	19 261	18 850
5	440	479	5,55	110 767	19 962	19 095	18 240
6	523	562	6,53	128 577	19 691	19 100	18 399
7	602	648	7,58	138 265	18 244	18 579	17 876
8	780	851	8,56	152 185	17 781	17 537	16 754
9	824	944	9,56	164 294	17 192	15 983	15 018
10	791	890	10,53	171 852	16 314	15 300	14 434
11	716	833	11,52	185 324	16 080	15 857	14 720
12	817	952	12,58	197 506	15 699	15 484	14 263
13	888	1 097	13,57	206 726	15 239	14 508	13 109
14	1 026	1 253	14,57	215 533	14 794	13 750	12 432
15	788	958	15,54	220 637	14 202	13 959	12 594
16	658	834	16,53	228 383	13 819	13 587	12 053
17	479	604	17,53	236 088	13 469	13 965	12 477
18	380	483	18,56	238 580	12 854	14 262	12 668
19	282	364	19,50	245 353	12 581	12 913	11 381
20	2 343	2 709	30,14	230 628	7 653	8 319	7 332

Wallonië		Wallonie	
Personenwagens LPG		Voitures GPL	
Jaar	2014	Année	
Aantal voertuigen (31/12/2014)	6 444	Nombre de véhicules (31/12/2014)	
Totaal aantal ingeschreven voertuigen	7 539	Nombre total de véhicules immatriculés	
Gemiddelde leeftijd (jaar)	13,35	Age moyen (année)	
Gemiddelde kilometerstand	185 329	Kilométrage moyen	
Km/jaar sinds inschrijving	16 422	Km annuels depuis l'immatriculation	
Km afgelegd het laatste jaar (op jaarbasis)	17 164	Km parcourus la dernière année (sur base annuelle)	
Km afgelegd het laatste jaar (reëel)	15 629	Km parcourus la dernière année (réel)	



Leeftijds-klasse	Aantal voertuigen (31/12/2014)	Totaal aantal ingeschreven voertuigen	Gemiddelde leeftijd (jaar)	Gemiddelde kilometerstand	Km/jaar sinds inschrijving	Km afgelegd het laatste jaar (op jaarbasis)	Km afgelegd het laatste jaar (reëel)
Classe d'âge	Nombre de véhicules (31/12/2014)	Nombre total de véhicules immatriculés	Age moyen (année)	Kilométrage moyen	Km annuels depuis l'immatriculation	Km parcourus la dernière année (sur base annuelle)	Km parcourus la dernière année (réel)
0	73	73	0,61	16 524	27 186	27 204	17 254
1	107	109	1,55	40 104	25 844	27 017	26 829
2	145	148	2,59	65 607	25 346	26 088	25 842
3	115	119	3,55	85 106	23 945	23 588	23 168
4	245	262	4,54	97 839	21 551	22 817	21 873
5	277	305	5,55	116 979	21 067	20 653	19 823
6	391	424	6,52	136 726	20 976	19 889	19 130
7	354	399	7,55	147 175	19 504	19 971	18 849
8	468	551	8,55	158 768	18 569	17 608	16 288
9	422	487	9,53	168 608	17 692	18 255	16 992
10	323	390	10,53	174 544	16 576	17 016	15 545
11	302	350	11,52	191 116	16 584	17 339	16 256
12	314	368	12,61	204 480	16 216	17 522	16 420
13	382	474	13,57	204 850	15 097	16 246	14 642
14	452	573	14,56	226 833	15 574	15 981	14 144
15	361	451	15,53	232 677	14 984	16 603	14 709
16	304	373	16,57	243 235	14 683	14 896	13 422
17	216	284	17,55	227 403	12 956	14 240	12 300
18	128	168	18,53	262 389	14 157	15 331	13 182
19	117	154	19,53	231 453	11 854	18 955	16 630
20	948	1 077	28,93	248 168	8 578	10 218	8 965

Brussel				Bruxelles			
Personenwagens LPG				Voitures GPL			
Jaar		2014		Année			
Aantal voertuigen (31/12/2014)		1 022		Nombre de véhicules (31/12/2014)			
Totaal aantal ingeschreven voertuigen		1 200		Nombre total de véhicules immatriculés			
Gemiddelde leeftijd (jaar)		16,53		Age moyen (année)			
Gemiddelde kilometerstand		189 845		Kilométrage moyen			
Km/jaar sinds inschrijving		13 777		Km annuels depuis l'immatriculation			
Km afgelegd het laatste jaar (op jaarbasis)		13 253		Km parcourus la dernière année (sur base annuelle)			
Km afgelegd het laatste jaar (reëel)		12 059		Km parcourus la dernière année (réel)			

Leeftijds-klasse	Aantal voertuigen (31/12/2014)	Totaal aantal ingeschreven voertuigen	Gemiddelde leeftijd (jaar)	Gemiddelde kilometerstand	Km/jaar sinds inschrijving	Km afgelegd het laatste jaar (op jaarbasis)	Km afgelegd het laatste jaar (reëel)
Classe d'âge	Nombre de véhicules (31/12/2014)	Nombre total de véhicules immatriculés	Age moyen (année)	Kilométrage moyen	Km annuels depuis l'immatriculation	Km parcourus la dernière année (sur base annuelle)	Km parcourus la dernière année (réel)
0	5	5	0,80	18 486	23 029	22 758	17 252
1	8	8	1,50	36 291	24 239	23 095	23 095
2	5	5	2,37	45 638	19 266	12 875	12 875
3	11	13	3,46	82 596	23 896	26 903	24 226
4	25	26	4,56	96 199	21 099	18 312	18 287
5	34	35	5,43	87 123	16 047	17 730	17 704
6	30	37	6,53	131 193	20 083	19 662	18 281
7	54	56	7,56	119 504	15 806	14 878	14 684
8	66	77	8,59	140 432	16 343	15 922	14 648
9	49	57	9,52	166 502	17 483	15 251	14 366
10	71	82	10,63	168 116	15 810	16 974	15 660
11	32	40	11,59	175 763	15 169	12 483	11 014
12	56	67	12,55	195 647	15 594	16 318	15 026
13	72	91	13,51	192 375	14 236	17 801	15 589
14	73	98	14,51	218 150	15 030	14 039	12 246
15	59	79	15,54	211 933	13 640	11 115	9 572
16	57	75	16,50	225 471	13 664	12 768	11 029
17	31	41	17,59	280 128	15 924	23 502	20 257
18	33	41	18,59	216 804	11 662	12 895	11 188
19	13	19	19,60	174 151	8 885	14 142	10 667
20	238	248	32,59	241 879	7 421	4 568	3 445

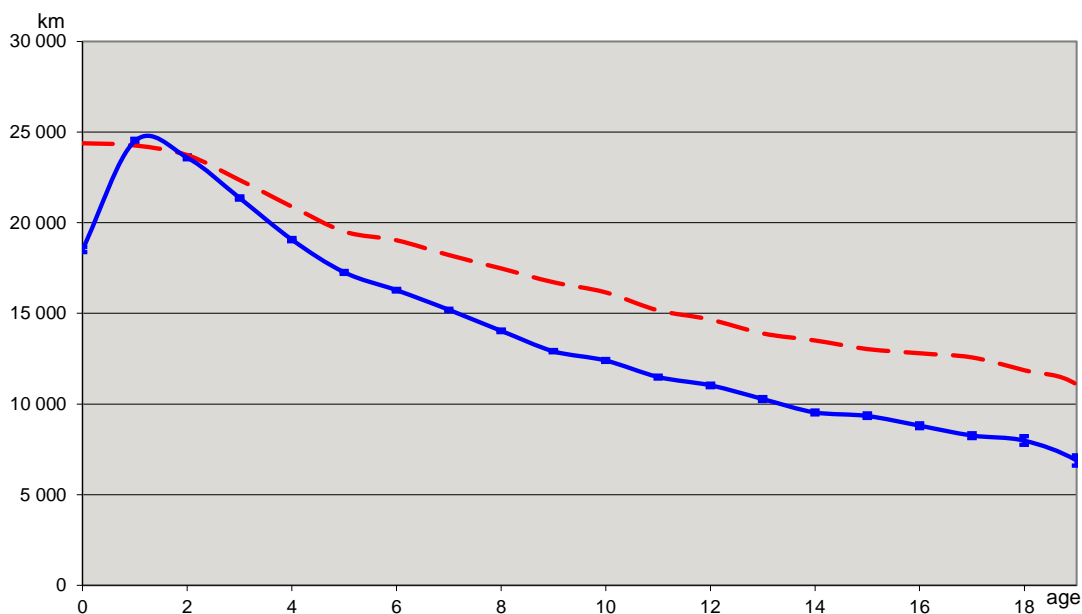
## 9.4 Véhicules utilitaires légers diesel

België				Belgique			
Lichte bedrijfswagens Diesel				Véh. utilitaires légers Diesel			
Jaar		2014		Année			
Aantal voertuigen (31/12/2014)		614 399		Nombre de véhicules (31/12/2014)			
Totaal aantal ingeschreven voertuigen		659 555		Nombre total de véhicules immatriculés			
Gemiddelde leeftijd (jaar)		7,49		Age moyen (année)			
Gemiddelde kilometerstand		121 150		Kilométrage moyen			
Km/jaar sinds inschrijving		19 214		Km annuels depuis l'immatriculation			
Km afgelegd het laatste jaar (op jaarbasis)		17 526		Km parcourus la dernière année (sur base annuelle)			
Km afgelegd het laatste jaar (reëel)		16 373		Km parcourus la dernière année (réel)			

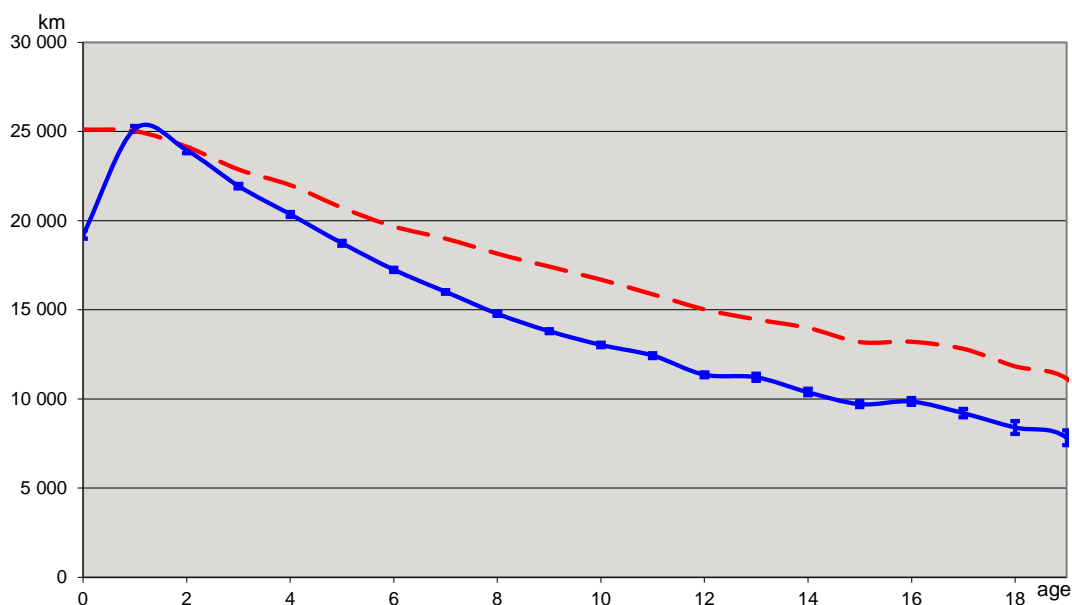
Leeftijds-klasse	Aantal voertuigen (31/12/2014)	Totaal aantal ingeschreven voertuigen	Gemiddelde leeftijd (jaar)	Gemiddelde kilometerstand	Km/jaar sinds inschrijving	Km afgelegd het laatste jaar (op jaarbasis)	Km afgelegd het laatste jaar (reëel)
Classe d'âge	Nombre de véhicules (31/12/2014)	Nombre total de véhicules immatriculés	Age moyen (année)	Kilométrage moyen	Km annuels depuis l'immatriculation	Km parcourus la dernière année (sur base annuelle)	Km parcourus la dernière année (réel)
0	48 832	51 690	0,53	13 089	24 531	25 496	18 615
1	48 061	49 250	1,54	38 260	24 775	25 241	24 972
2	48 678	49 900	2,54	60 729	23 895	24 001	23 732
3	53 194	54 915	3,55	80 268	22 631	21 962	21 662
4	44 101	46 895	4,54	96 537	21 274	19 966	19 404
5	40 231	43 156	5,55	110 607	19 916	18 200	17 627
6	46 544	49 952	6,55	126 257	19 285	17 106	16 566
7	44 864	47 795	7,54	139 571	18 521	16 007	15 527
8	36 587	39 041	8,54	151 568	17 749	14 807	14 359
9	34 798	37 410	9,55	162 467	17 006	13 747	13 288
10	29 473	32 083	10,54	172 440	16 362	13 249	12 735
11	25 446	27 813	11,56	178 493	15 437	12 356	11 857
12	20 962	23 125	12,55	186 210	14 837	11 775	11 241
13	21 287	23 899	13,55	191 420	14 126	11 327	10 717
14	16 489	18 867	14,55	200 037	13 747	10 589	9 909
15	14 621	16 998	15,55	204 594	13 156	10 290	9 551
16	10 315	12 118	16,53	214 620	12 987	9 980	9 227
17	7 387	8 698	17,54	222 921	12 707	9 476	8 743
18	4 414	5 330	18,52	221 783	11 972	9 030	8 239
19	2 920	3 503	19,53	218 982	11 214	7 941	7 264
20	15 195	17 117	27,32	218 175	7 987	4 750	4 345

Vlaanderen		Flandre	
Lichte bedrijfswagens		Véh. utilitaires légers	
Diesel		Diesel	
Jaar	2014	Année	
Aantal voertuigen (31/12/2014)	377 671	Nombre de véhicules (31/12/2014)	
Totaal aantal ingeschreven voertuigen	402 567	Nombre total de véhicules immatriculés	
Gemiddelde leeftijd (jaar)	7,50	Age moyen (année)	
Gemiddelde kilometerstand	120 211	Kilométrage moyen	
Km/jaar sinds inschrijving	18 921	Km annuels depuis l'immatriculation	
Km afgelegd het laatste jaar (op jaarbasis)	17 124	Km parcourus la dernière année (sur base annuelle)	
Km afgelegd het laatste jaar (reëel)	16 063	Km parcourus la dernière année (réel)	



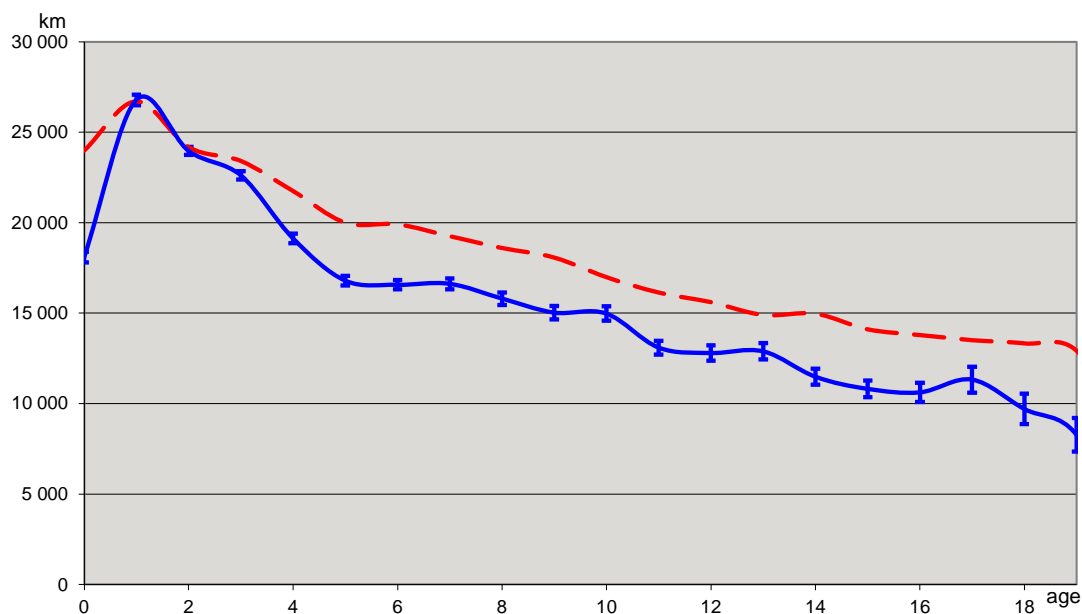
Leeftijds-klasse	Aantal voertuigen (31/12/2014)	Totaal aantal ingeschreven voertuigen	Gemiddelde leeftijd (jaar)	Gemiddelde kilometerstand	Km/jaar sinds inschrijving	Km afgelegd het laatste jaar (op jaarbasis)	Km afgelegd het laatste jaar (reëel)
Classe d'âge	Nombre de véhicules (31/12/2014)	Nombre total de véhicules immatriculés	Age moyen (année)	Kilométrage moyen	Km annuels depuis l'immatriculation	Km parcourus la dernière année (sur base annuelle)	Km parcourus la dernière année (réel)
0	27 903	29 519	0,54	13 123	24 383	25 493	18 519
1	28 826	29 318	1,55	37 555	24 271	24 699	24 521
2	29 197	29 848	2,54	60 283	23 728	23 829	23 599
3	32 436	33 449	3,55	79 401	22 366	21 643	21 369
4	27 948	29 243	4,54	94 881	20 899	19 471	19 071
5	24 981	26 324	5,56	108 493	19 523	17 689	17 265
6	29 415	31 027	6,55	124 658	19 035	16 715	16 289
7	28 477	30 108	7,54	137 350	18 221	15 609	15 199
8	23 323	24 768	8,54	149 329	17 488	14 440	14 044
9	22 215	23 759	9,56	159 802	16 724	13 333	12 918
10	18 761	20 309	10,54	170 341	16 162	12 876	12 405
11	15 957	17 328	11,56	175 470	15 176	11 956	11 497
12	12 797	14 027	12,55	184 136	14 669	11 536	11 036
13	13 019	14 478	13,55	188 345	13 896	10 829	10 288
14	9 981	11 405	14,55	196 599	13 512	10 199	9 546
15	8 902	10 242	15,55	202 809	13 041	10 033	9 352
16	6 246	7 321	16,53	211 596	12 803	9 528	8 807
17	4 355	5 102	17,54	220 641	12 580	8 954	8 263
18	2 569	3 093	18,52	219 905	11 871	8 735	7 986
19	1 664	2 014	19,54	216 314	11 072	7 549	6 898
20	8 699	9 885	27,00	214 273	7 935	5 222	4 771

Wallonië			Wallonie		
Lichte bedrijfswagens			Véh. utilitaires légers		
Diesel			Diesel		
Jaar	2014	Année			
Aantal voertuigen (31/12/2014)	175 352	Nombre de véhicules (31/12/2014)			
Totaal aantal ingeschreven voertuigen	187 716	Nombre total de véhicules immatriculés			
Gemiddelde leeftijd (jaar)	7,87	Age moyen (année)			
Gemiddelde kilometerstand	127 853	Kilométrage moyen			
Km/jaar sinds inschrijving	19 309	Km annuels depuis l'immatriculation			
Km afgelegd het laatste jaar (op jaarbasis)	17 565	Km parcourus la dernière année (sur base annuelle)			
Km afgelegd het laatste jaar (reëel)	16 482	Km parcourus la dernière année (réel)			



Leeftijds-klasse	Aantal voertuigen (31/12/2014)	Totaal aantal ingeschreven voertuigen	Gemiddelde leeftijd (jaar)	Gemiddelde kilometerstand	Km/jaar sinds inschrijving	Km afgelegd het laatste jaar (op jaarbasis)	Km afgelegd het laatste jaar (reëel)
Classe d'âge	Nombre de véhicules (31/12/2014)	Nombre total de véhicules immatriculés	Age moyen (année)	Kilométrage moyen	Km annuels depuis l'immatriculation	Km parcourus la dernière année (sur base annuelle)	Km parcourus la dernière année (réel)
0	12 448	13 056	0,54	13 542	25 120	25 784	19 215
1	12 798	12 993	1,55	38 757	25 016	25 314	25 138
2	12 933	13 176	2,55	61 547	24 146	24 138	23 931
3	14 019	14 350	3,55	81 218	22 875	22 164	21 928
4	11 911	12 443	4,55	99 941	21 984	20 722	20 339
5	11 774	12 437	5,55	115 073	20 725	19 197	18 722
6	13 188	13 967	6,55	128 895	19 678	17 690	17 240
7	13 032	13 899	7,54	143 113	18 993	16 493	15 995
8	10 716	11 466	8,54	155 006	18 144	15 270	14 770
9	10 183	10 991	9,55	166 330	17 418	14 313	13 794
10	8 555	9 329	10,54	175 833	16 684	13 580	13 024
11	7 664	8 405	11,57	183 510	15 868	12 969	12 423
12	6 590	7 285	12,55	188 476	15 020	11 910	11 355
13	6 646	7 489	13,55	195 803	14 455	11 877	11 208
14	5 220	5 927	14,55	203 527	13 984	11 048	10 376
15	4 616	5 410	15,55	205 091	13 188	10 506	9 706
16	3 200	3 730	16,52	218 078	13 197	10 632	9 851
17	2 442	2 886	17,55	224 693	12 805	9 997	9 199
18	1 433	1 728	18,52	219 043	11 825	9 204	8 390
19	1 004	1 188	19,52	217 372	11 134	8 534	7 816
20	4 980	5 561	27,54	223 549	8 117	4 500	4 122

Brussel			Bruxelles		
Lichte bedrijfswagens Diesel			Véh. utilitaires légers Diesel		
Jaar	2014	Année			
Aantal voertuigen (31/12/2014)	59 722	Nombre de véhicules (31/12/2014)			
Totaal aantal ingeschreven voertuigen	67 417	Nombre total de véhicules immatriculés			
Gemiddelde leeftijd (jaar)	6,25	Age moyen (année)			
Gemiddelde kilometerstand	107 344	Kilométrage moyen			
Km/jaar sinds inschrijving	20 897	Km annuels depuis l'immatriculation			
Km afgelegd het laatste jaar (op jaarbasis)	20 255	Km parcourus la dernière année (sur base annuelle)			
Km afgelegd het laatste jaar (reëel)	18 194	Km parcourus la dernière année (réel)			



Leeftijds-klasse	Aantal voertuigen (31/12/2014)	Totaal aantal ingeschreven voertuigen	Gemiddelde leeftijd (jaar)	Gemiddelde kilometerstand	Km/jaar sinds inschrijving	Km afgelegd het laatste jaar (op jaarbasis)	Km afgelegd het laatste jaar (reëel)
Classe d'âge	Nombre de véhicules (31/12/2014)	Nombre total de véhicules immatriculés	Age moyen (année)	Kilométrage moyen	Km annuels depuis l'immatriculation	Km parcourus la dernière année (sur base annuelle)	Km parcourus la dernière année (réel)
0	8 455	9 087	0,51	12 241	23 985	25 060	18 092
1	6 397	6 894	1,52	40 624	26 706	27 763	26 790
2	6 508	6 830	2,53	61 160	24 166	24 544	23 973
3	6 646	7 012	3,52	82 501	23 405	23 186	22 614
4	4 143	5 100	4,50	97 912	21 750	21 249	19 133
5	3 364	4 267	5,54	110 735	19 999	18 671	16 804
6	3 781	4 786	6,52	129 855	19 905	18 347	16 575
7	3 198	3 617	7,52	144 821	19 253	17 771	16 625
8	2 430	2 669	8,53	158 619	18 602	16 573	15 798
9	2 273	2 523	9,55	172 602	18 072	15 773	15 031
10	2 056	2 328	10,54	178 896	16 981	15 853	14 981
11	1 751	1 988	11,56	186 442	16 133	13 850	13 092
12	1 501	1 731	12,54	195 741	15 606	13 658	12 800
13	1 538	1 827	13,54	201 766	14 898	14 047	12 890
14	1 207	1 446	14,55	217 787	14 968	12 574	11 486
15	1 060	1 298	15,56	219 379	14 103	11 944	10 814
16	832	1 024	16,52	227 817	13 791	11 699	10 620
17	564	680	17,55	237 050	13 507	12 355	11 330
18	386	482	18,53	246 966	13 329	10 862	9 702
19	242	287	19,48	251 566	12 912	8 916	8 271
20	1 390	1 541	28,47	228 635	8 030	<u>2 431</u>	<u>2 255</u>

## 9.5 Camions diesel

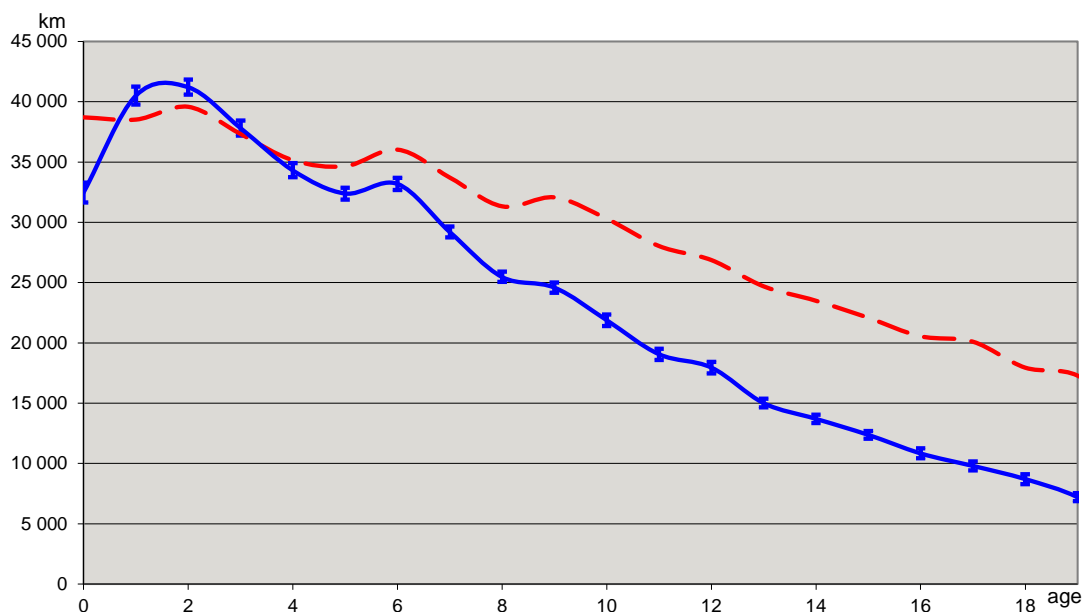
België				Belgique			
Vrachtwagens Diesel				Camions Diesel			
Jaar		2014	Année				
Aantal voertuigen (31/12/2014)		100 742	Nombre de véhicules (31/12/2014)				
Totaal aantal ingeschreven voertuigen		107 659	Nombre total de véhicules immatriculés				
Gemiddelde leeftijd (jaar)		13,65	Age moyen (année)				
Gemiddelde kilometerstand		282 699	Kilométrage moyen				
Km/jaar sinds inschrijving		27 132	Km annuels depuis l'immatriculation				
Km afgelegd het laatste jaar (op jaarbasis)		21 888	Km parcourus la dernière année (sur base annuelle)				
Km afgelegd het laatste jaar (reëel)		20 614	Km parcourus la dernière année (réel)				

Leeftijds-klasse	Aantal voertuigen (31/12/2014)	Totaal aantal ingeschreven voertuigen	Gemiddelde leeftijd (jaar)	Gemiddelde kilometerstand	Km/jaar sinds inschrijving	Km afgelegd het laatste jaar (op jaarbasis)	Km afgelegd het laatste jaar (reëel)
Classe d'âge	Nombre de véhicules (31/12/2014)	Nombre total de véhicules immatriculés	Age moyen (année)	Kilométrage moyen	Km annuels depuis l'immatriculation	Km parcourus la dernière année (sur base annuelle)	Km parcourus la dernière année (réel)
0	3 769	3 804	0,54	20 218	37 468	41 032	30 791
1	3 517	3 564	1,51	56 407	37 251	39 585	39 317
2	4 298	4 333	2,55	97 476	38 177	40 080	39 932
3	4 634	4 726	3,54	129 444	36 517	37 281	36 932
4	4 450	4 516	4,54	149 026	32 810	32 132	31 932
5	5 194	5 352	5,58	192 187	34 426	32 690	32 277
6	5 780	6 054	6,53	235 953	36 123	33 974	33 276
7	5 907	6 204	7,53	254 348	33 785	30 057	29 398
8	6 048	6 373	8,52	270 151	31 707	26 676	26 009
9	5 499	5 825	9,53	297 200	31 187	25 049	24 303
10	4 188	4 529	10,55	321 670	30 499	23 296	22 440
11	3 719	4 034	11,55	318 827	27 615	19 794	18 992
12	3 487	3 820	12,54	334 583	26 672	18 758	17 944
13	4 270	4 708	13,54	336 850	24 872	16 404	15 627
14	3 774	4 165	14,53	339 983	23 402	14 697	14 014
15	3 624	3 977	15,52	343 483	22 127	13 426	12 839
16	2 535	2 807	16,51	344 627	20 869	12 122	11 546
17	2 064	2 310	17,52	342 937	19 572	10 094	9 531
18	1 772	1 988	18,54	335 091	18 076	9 273	8 769
19	1 739	1 984	19,53	335 509	17 178	7 806	7 266
20	20 474	22 586	32,25	437 921	13 580	4 298	4 000

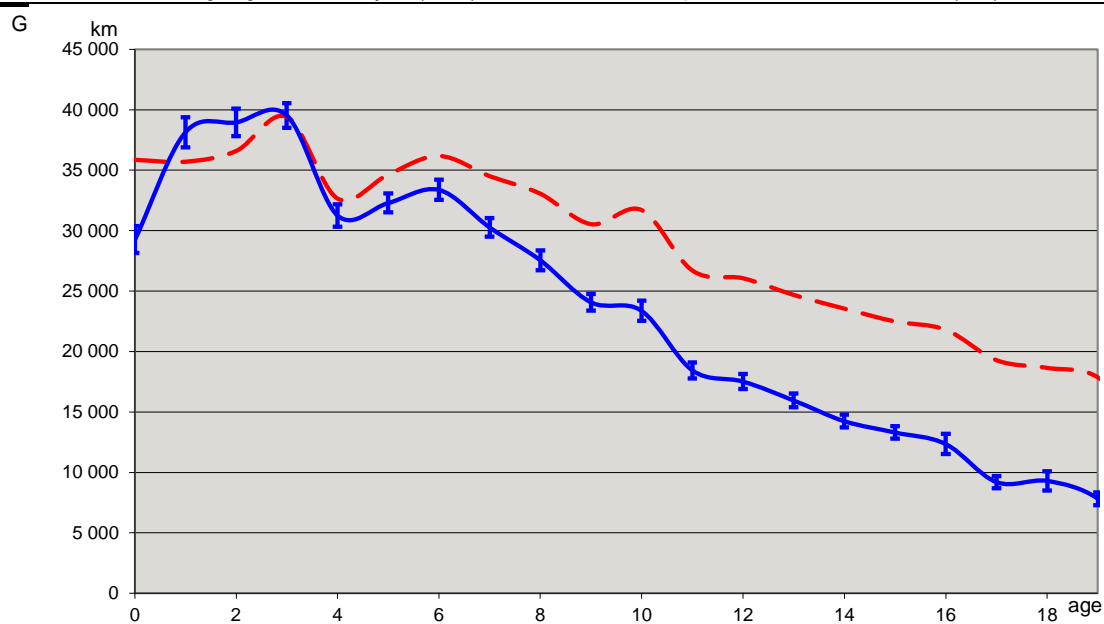


Vlaanderen		Flandre	
Vrachtwagens		Camions	
Diesel		Diesel	
Jaar	2014	Année	
Aantal voertuigen (31/12/2014)	64 725	Nombre de véhicules (31/12/2014)	
Totaal aantal ingeschreven voertuigen	69 182	Nombre total de véhicules immatriculés	
Gemiddelde leeftijd (jaar)	12,94	Age moyen (année)	
Gemiddelde kilometerstand	278 488	Kilométrage moyen	
Km/jaar sinds inschrijving	27 877	Km annuels depuis l'immatriculation	
Km afgelegd het laatste jaar (op jaarbasis)	22 626	Km parcourus la dernière année (sur base annuelle)	
Km afgelegd het laatste jaar (reëel)	21 296	Km parcourus la dernière année (réel)	



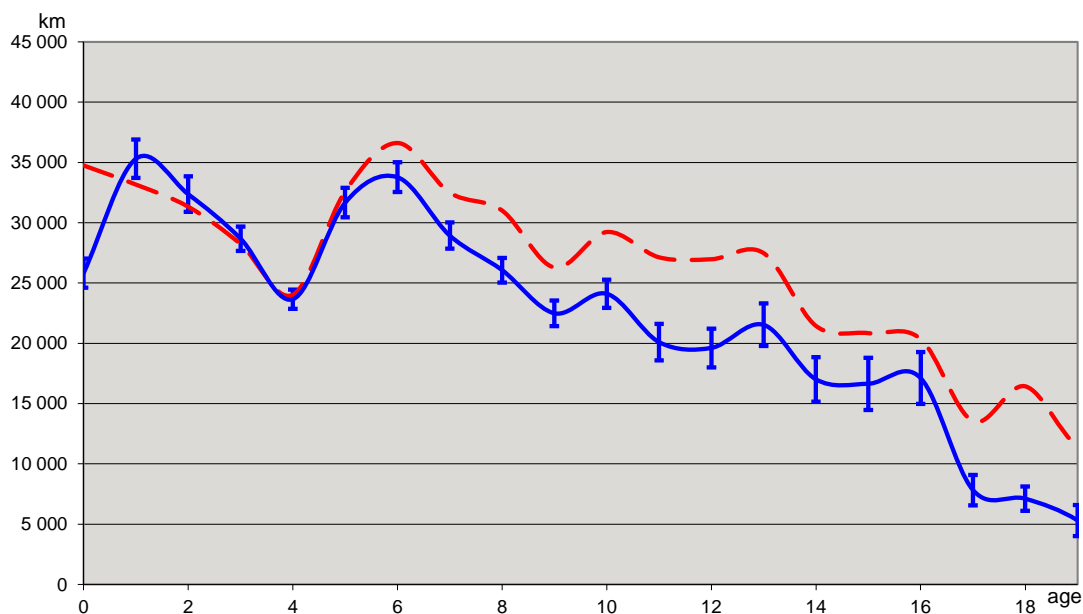
Leeftijds-klasse	Aantal voertuigen (31/12/2014)	Totaal aantal ingeschreven voertuigen	Gemiddelde leeftijd (jaar)	Gemiddelde kilometerstand	Km/jaar sinds inschrijving	Km afgelegd het laatste jaar (op jaarbasis)	Km afgelegd het laatste jaar (reëel)
Classe d'âge	Nombre de véhicules (31/12/2014)	Nombre total de véhicules immatriculés	Age moyen (année)	Kilométrage moyen	Km annuels depuis l'immatriculation	Km parcourus la dernière année (sur base annuelle)	Km parcourus la dernière année (réel)
0	2 435	2 459	0,52	20 288	38 714	43 211	32 472
1	2 307	2 341	1,51	58 002	38 520	40 797	40 500
2	2 915	2 935	2,56	101 329	39 581	41 302	41 202
3	2 938	2 985	3,55	132 451	37 319	38 071	37 811
4	2 768	2 808	4,54	159 641	35 147	34 521	34 311
5	3 473	3 568	5,59	193 826	34 648	32 717	32 376
6	3 950	4 131	6,53	235 425	36 036	33 837	33 177
7	4 033	4 221	7,53	254 075	33 720	29 806	29 198
8	4 008	4 213	8,51	266 610	31 319	26 076	25 469
9	3 638	3 863	9,52	305 344	32 063	25 361	24 590
10	2 755	2 961	10,55	319 483	30 295	22 677	21 876
11	2 381	2 581	11,55	323 703	28 024	19 816	19 050
12	2 289	2 500	12,55	337 127	26 861	18 725	17 948
13	2 838	3 120	13,54	334 358	24 694	15 717	15 002
14	2 500	2 765	14,52	341 117	23 501	14 367	13 705
15	2 382	2 610	15,53	342 811	22 081	12 954	12 364
16	1 681	1 856	16,50	339 067	20 546	11 375	10 839
17	1 342	1 505	17,53	352 223	20 098	10 378	9 792
18	1 145	1 269	18,54	332 818	17 955	9 146	8 693
19	1 147	1 298	19,53	337 575	17 287	7 696	7 200
20	11 800	13 193	31,02	428 520	13 816	<u>4 812</u>	<u>4 502</u>

Wallonië		Wallonie	
Vrachtwagens		Camions	
Diesel		Diesel	
Jaar	2014	Année	
Aantal voertuigen (31/12/2014)	25 975	Nombre de véhicules (31/12/2014)	
Totaal aantal ingeschreven voertuigen	27 693	Nombre total de véhicules immatriculés	
Gemiddelde leeftijd (jaar)	16,06	Age moyen (année)	
Gemiddelde kilometerstand	305 678	Kilométrage moyen	
Km/jaar sinds inschrijving	25 575	Km annuels depuis l'immatriculation	
Km afgelegd het laatste jaar (op jaarbasis)	19 774	Km parcourus la dernière année (sur base annuelle)	
Km afgelegd het laatste jaar (reëel)	18 653	Km parcourus la dernière année (réel)	



Leeftijds-klasse	Aantal voertuigen (31/12/2014)	Totaal aantal ingeschreven voertuigen	Gemiddelde leeftijd (jaar)	Gemiddelde kilometerstand	Km/jaar sinds inschrijving	Km afgelegd het laatste jaar (op jaarbasis)	Km afgelegd het laatste jaar (reëel)
Classe d'âge	Nombre de véhicules (31/12/2014)	Nombre total de véhicules immatriculés	Age moyen (année)	Kilométrage moyen	Km annuels depuis l'immatriculation	Km parcourus la dernière année (sur base annuelle)	Km parcourus la dernière année (réel)
0	877	878	0,55	19 758	35 870	39 307	29 257
1	764	772	1,54	55 127	35 717	38 370	38 135
2	988	1 001	2,53	92 507	36 600	39 245	38 956
3	1 035	1 073	3,52	138 850	39 419	40 320	39 524
4	950	971	4,53	148 032	32 661	31 597	31 258
5	1 144	1 180	5,56	192 743	34 661	32 780	32 296
6	1 238	1 294	6,54	236 635	36 177	34 097	33 377
7	1 241	1 309	7,54	260 406	34 520	30 975	30 265
8	1 417	1 480	8,54	282 338	33 070	28 116	27 551
9	1 247	1 319	9,55	291 840	30 544	24 801	24 075
10	923	1 004	10,55	334 308	31 703	24 263	23 372
11	906	974	11,52	307 578	26 697	19 162	18 441
12	847	925	12,55	326 938	26 057	18 183	17 522
13	999	1 087	13,57	335 015	24 694	16 582	15 961
14	988	1 074	14,56	342 819	23 550	14 873	14 245
15	982	1 058	15,52	349 179	22 500	13 790	13 307
16	681	749	16,53	360 390	21 798	13 002	12 363
17	566	627	17,52	337 997	19 293	9 660	9 203
18	510	578	18,54	345 900	18 655	9 869	9 295
19	489	562	19,54	349 011	17 857	8 428	7 816
20	7 183	7 778	33,83	451 059	13 334	3 753	3 480

Brussel			Bruxelles		
Vrachtwagens			Camions		
Diesel			Diesel		
Jaar	2014	Année			
Aantal voertuigen (31/12/2014)	8 892	Nombre de véhicules (31/12/2014)			
Totaal aantal ingeschreven voertuigen	9 591	Nombre total de véhicules immatriculés			
Gemiddelde leeftijd (jaar)	11,84	Age moyen (année)			
Gemiddelde kilometerstand	232 874	Kilométrage moyen			
Km/jaar sinds inschrijving	26 067	Km annuels depuis l'immatriculation			
Km afgelegd het laatste jaar (op jaarbasis)	22 996	Km parcourus la dernière année (sur base annuelle)			
Km afgelegd het laatste jaar (reëel)	21 624	Km parcourus la dernière année (réel)			



Leeftijds-klasse	Aantal voertuigen (31/12/2014)	Totaal aantal ingeschreven voertuigen	Gemiddelde leeftijd (jaar)	Gemiddelde kilometerstand	Km/jaar sinds inschrijving	Km afgelegd het laatste jaar (op jaarbasis)	Km afgelegd het laatste jaar (reëel)
Classe d'âge	Nombre de véhicules (31/12/2014)	Nombre total de véhicules immatriculés	Age moyen (année)	Kilométrage moyen	Km annuels depuis l'immatriculation	Km parcourus la dernière année (sur base annuelle)	Km parcourus la dernière année (réel)
0	447	457	0,61	21 135	34 754	34 124	25 809
1	411	414	1,51	50 030	33 172	35 320	35 305
2	382	384	2,57	80 590	31 335	32 518	32 374
3	653	660	3,56	100 521	28 224	28 843	28 669
4	725	730	4,55	109 461	24 037	23 684	23 645
5	562	589	5,56	181 102	32 598	32 397	31 674
6	558	594	6,50	238 082	36 617	34 653	33 785
7	550	585	7,45	242 254	32 507	29 769	28 944
8	533	586	8,52	264 250	31 015	27 400	26 062
9	503	530	9,52	250 388	26 296	23 230	22 496
10	404	455	10,56	308 797	29 231	25 445	24 105
11	345	391	11,57	314 102	27 139	21 397	20 108
12	263	303	12,51	337 470	26 978	21 089	19 608
13	311	372	13,49	370 751	27 479	23 704	21 534
14	226	264	14,55	312 115	21 458	18 458	17 006
15	209	256	15,53	323 718	20 849	18 265	16 644
16	144	173	16,55	336 898	20 359	18 533	17 137
17	122	143	17,49	236 899	13 545	8 433	7 820
18	102	125	18,53	304 502	16 434	7 757	7 116
19	94	114	19,52	224 776	11 513	5 894	5 304
20	1 348	1 466	34,92	389 676	11 160	1 830	1 647

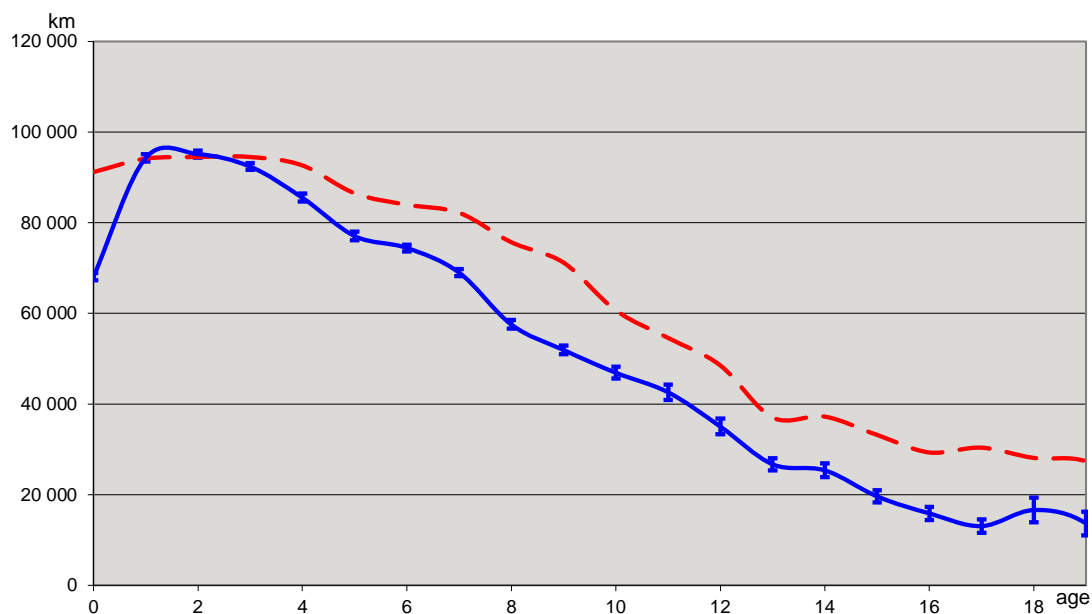
## 9.6 Tracteurs de semi-remorque diesel

België				Belgique			
Opleggertrekkers Diesel				Tracteurs de semi-remorque Diesel			
Jaar		2014	Année				
Aantal voertuigen (31/12/2014)		44 398	Nombre de véhicules (31/12/2014)				
Totaal aantal ingeschreven voertuigen		49 520	Nombre total de véhicules immatriculés				
Gemiddelde leeftijd (jaar)		8,55	Age moyen (année)				
Gemiddelde kilometerstand		441 622	Kilométrage moyen				
Km/jaar sinds inschrijving		77 315	Km annuels depuis l'immatriculation				
Km afgelegd het laatste jaar (op jaarbasis)		72 564	Km parcourus la dernière année (sur base annuelle)				
Km afgelegd het laatste jaar (reëel)		66 299	Km parcourus la dernière année (réel)				

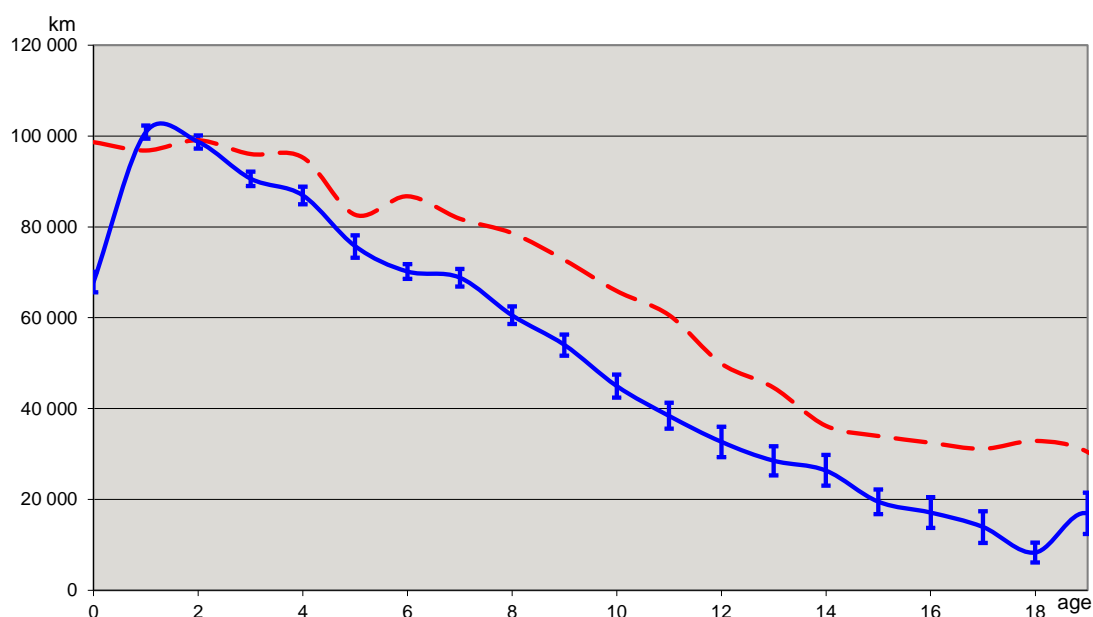
Leeftijds-klasse	Aantal voertuigen (31/12/2014)	Totaal aantal ingeschreven voertuigen	Gemiddelde leeftijd (jaar)	Gemiddelde kilometerstand	Km/jaar sinds inschrijving	Km afgelegd het laatste jaar (op jaarbasis)	Km afgelegd het laatste jaar (reëel)
Classe d'âge	Nombre de véhicules (31/12/2014)	Nombre total de véhicules immatriculés	Age moyen (année)	Kilométrage moyen	Km annuels depuis l'immatriculation	Km parcourus la dernière année (sur base annuelle)	Km parcourus la dernière année (réel)
0	3 998	4 468	0,55	50 050	90 924	95 279	67 292
1	4 704	4 880	1,49	140 655	94 590	98 101	95 891
2	4 777	4 907	2,53	241 286	95 384	97 595	96 140
3	4 095	4 404	3,57	337 896	94 552	94 737	91 841
4	2 674	2 958	4,52	414 996	91 903	88 483	84 469
5	2 459	2 754	5,62	480 177	85 458	80 638	76 196
6	4 041	4 597	6,56	551 474	84 110	78 130	73 047
7	3 579	4 159	7,53	614 674	81 596	73 984	68 563
8	2 613	3 136	8,50	645 824	75 979	63 939	58 161
9	2 282	2 786	9,54	677 137	70 983	58 037	52 426
10	1 425	1 742	10,54	647 392	61 399	51 538	46 392
11	947	1 143	11,53	632 174	54 816	44 973	40 842
12	734	883	12,52	590 014	47 112	36 888	33 729
13	716	845	13,54	525 894	38 839	29 967	27 091
14	549	672	14,54	533 563	36 701	28 370	25 398
15	456	536	15,56	521 210	33 505	22 627	20 584
16	266	319	16,53	495 156	29 961	18 942	17 114
17	193	243	17,51	531 942	30 371	14 551	13 206
18	164	202	18,60	555 459	29 863	15 149	13 747
19	173	203	19,51	551 096	28 247	15 638	14 566
20	3 553	3 683	41,22	837 379	20 314	1 899	1 768

Vlaanderen			Flandre		
Opleggertrekkers Diesel			Tracteurs de semi-remorque Diesel		
Jaar	2014	Année			
Aantal voertuigen (31/12/2014)	30 286	Nombre de véhicules (31/12/2014)			
Totaal aantal ingeschreven voertuigen	33 975	Nombre total de véhicules immatriculés			
Gemiddelde leeftijd (jaar)	7,85	Age moyen (année)			
Gemiddelde kilometerstand	440 209	Kilométrage moyen			
Km/jaar sinds inschrijving	78 322	Km annuels depuis l'immatriculation			
Km afgelegd het laatste jaar (op jaarbasis)	73 733	Km parcourus la dernière année (sur base annuelle)			
Km afgelegd het laatste jaar (reëel)	67 198	Km parcourus la dernière année (réel)			



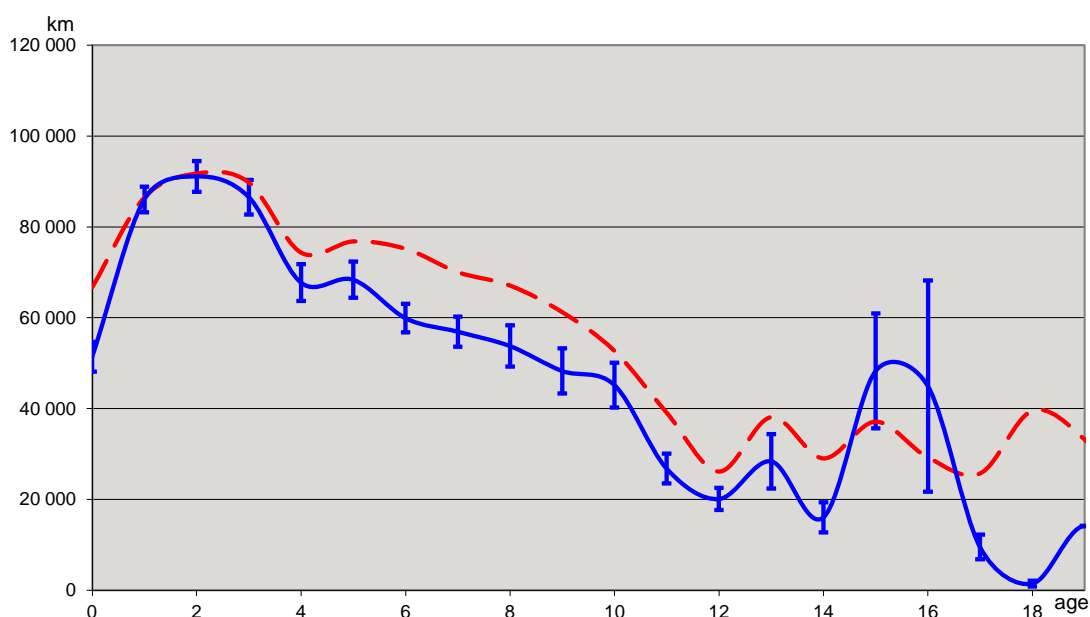
Leeftijds-klasse	Aantal voertuigen (31/12/2014)	Totaal aantal ingeschreven voertuigen	Gemiddelde leeftijd (jaar)	Gemiddelde kilometerstand	Km/jaar sinds inschrijving	Km afgelegd het laatste jaar (op jaarbasis)	Km afgelegd het laatste jaar (reëel)
Classe d'âge	Nombre de véhicules (31/12/2014)	Nombre total de véhicules immatriculés	Age moyen (année)	Kilométrage moyen	Km annuels depuis l'immatriculation	Km parcourus la dernière année (sur base annuelle)	Km parcourus la dernière année (réel)
0	2 900	3 245	0,56	51 320	91 197	95 749	68 098
1	2 712	2 864	1,49	140 176	94 125	97 665	94 306
2	2 673	2 766	2,57	243 139	94 530	96 951	95 161
3	3 163	3 386	3,57	337 655	94 522	94 936	92 411
4	2 089	2 298	4,52	419 051	92 665	89 309	85 568
5	1 928	2 145	5,63	486 792	86 529	81 258	77 099
6	3 037	3 399	6,56	551 132	83 975	78 435	74 451
7	2 618	3 028	7,53	619 128	82 213	74 017	69 042
8	1 837	2 214	8,49	643 080	75 740	63 411	57 560
9	1 635	2 033	9,54	678 966	71 181	57 772	51 957
10	978	1 204	10,56	640 756	60 692	52 140	46 912
11	630	761	11,56	630 737	54 576	46 941	42 596
12	511	615	12,54	608 838	48 565	38 483	35 082
13	489	577	13,54	501 658	37 051	29 438	26 719
14	377	462	14,53	540 724	37 215	28 286	25 398
15	319	376	15,55	516 009	33 177	21 490	19 643
16	196	234	16,53	484 923	29 335	17 686	15 887
17	143	184	17,51	532 419	30 399	14 672	13 114
18	97	121	18,60	522 861	28 105	18 362	16 652
19	121	144	19,51	533 381	27 345	14 765	13 673
20	1 833	1 919	39,14	790 983	20 211	1 997	1 849

Wallonië			Wallonie		
Opleggertrekkers Diesel			Tracteurs de semi-remorque Diesel		
Jaar	2014	Année			
Aantal voertuigen (31/12/2014)	8 118	Nombre de véhicules (31/12/2014)			
Totaal aantal ingeschreven voertuigen	9 188	Nombre total de véhicules immatriculés			
Gemiddelde leeftijd (jaar)	13,29	Age moyen (année)			
Gemiddelde kilometerstand	523 873	Kilométrage moyen			
Km/jaar sinds inschrijving	71 386	Km annuels depuis l'immatriculation			
Km afgelegd het laatste jaar (op jaarbasis)	64 070	Km parcourus la dernière année (sur base annuelle)			
Km afgelegd het laatste jaar (reëel)	58 191	Km parcourus la dernière année (réel)			



Leeftijds-klasse	Aantal voertuigen (31/12/2014)	Totaal aantal ingeschreven voertuigen	Gemiddelde leeftijd (jaar)	Gemiddelde kilometerstand	Km/jaar sinds inschrijving	Km afgelegd het laatste jaar (op jaarbasis)	Km afgelegd het laatste jaar (reëel)
Classe d'âge	Nombre de véhicules (31/12/2014)	Nombre total de véhicules immatriculés	Age moyen (année)	Kilométrage moyen	Km annuels depuis l'immatriculation	Km parcourus la dernière année (sur base annuelle)	Km parcourus la dernière année (réel)
0	556	674	0,55	54 283	98 658	102 644	67 835
1	839	853	1,41	136 350	96 843	101 505	100 835
2	647	675	2,53	250 717	99 059	101 078	98 670
3	661	719	3,59	344 846	96 011	95 248	90 552
4	375	436	4,48	426 534	95 287	92 355	86 873
5	316	354	5,61	463 779	82 645	79 541	75 680
6	647	767	6,54	567 080	86 729	78 641	70 149
7	554	663	7,54	616 840	81 814	76 482	68 810
8	468	568	8,53	670 360	78 613	66 372	60 513
9	367	446	9,54	693 548	72 714	60 312	53 986
10	276	362	10,51	692 162	65 862	50 651	44 938
11	197	251	11,51	697 169	60 577	43 368	38 408
12	124	163	12,48	623 023	49 926	37 054	32 670
13	159	188	13,55	604 625	44 633	31 096	28 492
14	128	162	14,57	527 921	36 230	30 290	26 376
15	103	123	15,55	528 945	34 008	21 550	19 475
16	56	70	16,52	536 640	32 489	18 944	17 098
17	37	46	17,52	545 853	31 154	14 902	13 943
18	56	69	18,62	612 610	32 898	9 157	8 304
19	41	47	19,51	594 803	30 487	17 995	16 939
20	1 511	1 552	44,53	927 796	20 835	1 514	1 426

Brussel		Bruxelles	
Opleggertrekkers Diesel		Tracteurs de semi-remorque Diesel	
Jaar	2014	Année	
Aantal voertuigen (31/12/2014)	2 397	Nombre de véhicules (31/12/2014)	
Totaal aantal ingeschreven voertuigen	2 647	Nombre total de véhicules immatriculés	
Gemiddelde leeftijd (jaar)	7,84	Age moyen (année)	
Gemiddelde kilometerstand	365 273	Kilométrage moyen	
Km/jaar sinds inschrijving	68 240	Km annuels depuis l'immatriculation	
Km afgelegd het laatste jaar (op jaarbasis)	64 496	Km parcourus la dernière année (sur base annuelle)	
Km afgelegd het laatste jaar (reëel)	59 496	Km parcourus la dernière année (réel)	



Leeftijds-klasse	Aantal voertuigen (31/12/2014)	Totaal aantal ingeschreven voertuigen	Gemiddelde leeftijd (jaar)	Gemiddelde kilometerstand	Km/jaar sinds inschrijving	Km afgelegd het laatste jaar (op jaarbasis)	Km afgelegd het laatste jaar (reëel)
Classe d'âge	Nombre de véhicules (31/12/2014)	Nombre total de véhicules immatriculés	Age moyen (année)	Kilométrage moyen	Km annuels depuis l'immatriculation	Km parcourus la dernière année (sur base annuelle)	Km parcourus la dernière année (réel)
0	264	267	0,44	29 181	66 669	67 661	51 393
1	219	226	1,53	132 270	86 431	87 827	86 010
2	389	397	2,65	243 172	91 725	92 271	91 088
3	173	190	3,49	312 921	89 719	89 014	86 491
4	157	162	4,49	333 947	74 347	68 910	67 737
5	137	163	5,57	427 883	76 758	74 266	68 363
6	166	216	6,51	489 363	75 138	69 253	59 920
7	167	210	7,56	529 491	70 041	64 643	56 917
8	102	137	8,53	572 352	67 071	62 359	53 748
9	100	122	9,59	586 588	61 196	54 296	48 279
10	81	84	10,55	555 309	52 653	46 064	45 133
11	68	75	11,43	446 875	39 092	28 715	26 800
12	60	63	12,51	327 107	26 148	20 438	20 109
13	43	52	13,60	517 805	38 067	32 612	28 370
14	26	30	14,53	422 002	29 035	17 492	16 037
15	24	26	15,62	579 213	37 084	51 098	48 288
16	10	11	16,54	483 972	29 252	46 083	44 958
17	10	10	17,49	449 809	25 713	9 514	9 514
18	10	11	18,42	727 816	39 511	1 604	1 459
19	10	11	19,52	647 852	33 198	14 346	14 124
20	181	184	36,64	702 679	19 175	<u>2 343</u>	<u>2 306</u>

## 9.7 Autobus et autocars diesel

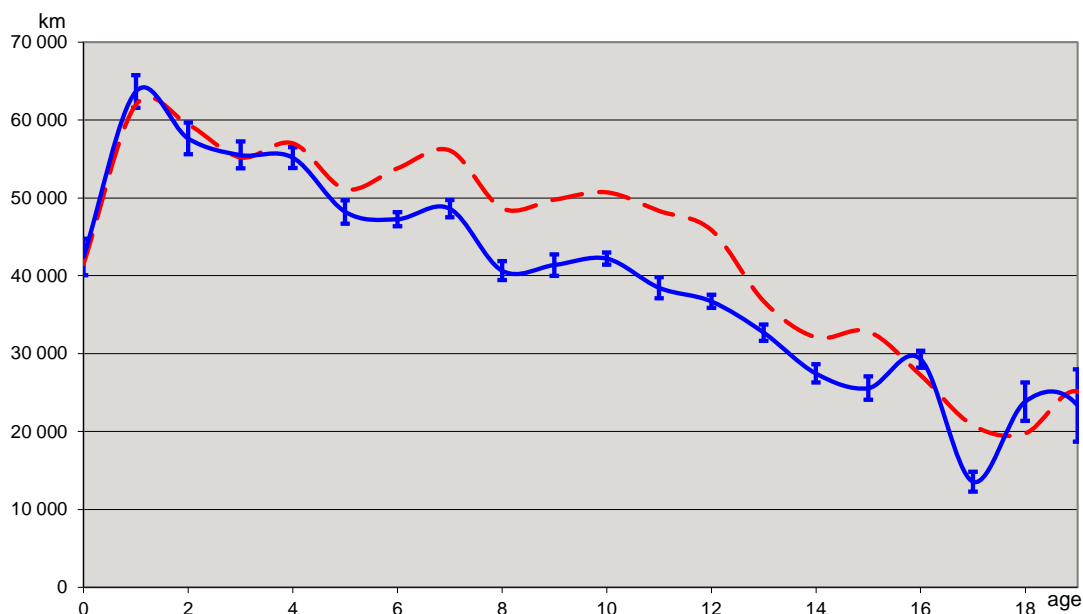
België				Belgique			
Bussen en cars Diesel				Bus et cars Diesel			
Jaar		2014	Année				
Aantal voertuigen (31/12/2014)		16 549	Nombre de véhicules (31/12/2014)				
Totaal aantal ingeschreven voertuigen		17 588	Nombre total de véhicules immatriculés				
Gemiddelde leeftijd (jaar)		10,54	Age moyen (année)				
Gemiddelde kilometerstand		358 876	Kilométrage moyen				
Km/jaar sinds inschrijving		41 434	Km annuels depuis l'immatriculation				
Km afgelegd het laatste jaar (op jaarbasis)		39 012	Km parcourus la dernière année (sur base annuelle)				
Km afgelegd het laatste jaar (reëel)		36 706	Km parcourus la dernière année (réel)				

Leeftijds-klasse	Aantal voertuigen (31/12/2014)	Totaal aantal ingeschreven voertuigen	Gemiddelde leeftijd (jaar)	Gemiddelde kilometerstand	Km/jaar sinds inschrijving	Km afgelegd het laatste jaar (op jaarbasis)	Km afgelegd het laatste jaar (reëel)
Classe d'âge	Nombre de véhicules (31/12/2014)	Nombre total de véhicules immatriculés	Age moyen (année)	Kilométrage moyen	Km annuels depuis l'immatriculation	Km parcourus la dernière année (sur base annuelle)	Km parcourus la dernière année (réel)
0	1 141	1 157	0,47	17 901	37 763	50 644	38 108
1	774	795	1,51	85 603	56 707	59 538	58 305
2	718	725	2,59	139 059	53 787	53 655	53 579
3	707	714	3,59	180 701	50 400	52 244	52 017
4	1 006	1 023	4,54	231 563	50 958	51 059	50 693
5	973	985	5,54	264 959	47 868	45 822	45 596
6	1 165	1 188	6,60	320 674	48 594	44 157	43 761
7	1 056	1 079	7,48	378 978	50 691	45 321	44 904
8	881	912	8,50	387 414	45 572	39 101	38 302
9	810	835	9,61	453 663	47 187	40 204	39 691
10	833	865	10,60	507 483	47 880	39 694	38 905
11	718	757	11,51	518 991	45 099	36 887	35 960
12	848	903	12,43	530 493	42 680	37 920	36 859
13	673	716	13,52	477 232	35 298	32 509	31 417
14	730	807	14,56	439 305	30 178	30 904	29 605
15	625	748	15,52	508 980	32 797	30 084	28 231
16	649	712	16,46	477 734	29 021	28 787	27 247
17	305	367	17,53	435 482	24 836	14 480	13 184
18	415	492	18,51	424 483	22 934	28 988	26 549
19	225	275	19,48	452 104	23 206	20 070	17 968
20	1 297	1 533	32,65	559 350	17 133	7 271	6 510



Vlaanderen			Flandre		
Bussen en cars			Bus et cars		
Diesel			Diesel		
Jaar	2014		Année		
Aantal voertuigen (31/12/2014)	9 020		Nombre de véhicules (31/12/2014)		
Totaal aantal ingeschreven voertuigen	9 641		Nombre total de véhicules immatriculés		
Gemiddelde leeftijd (jaar)	10,24		Age moyen (année)		
Gemiddelde kilometerstand	377 282		Kilométrage moyen		
Km/jaar sinds inschrijving	45 328		Km annuels depuis l'immatriculation		
Km afgelegd het laatste jaar (op jaarbasis)	42 399		Km parcourus la dernière année (sur base annuelle)		
Km afgelegd het laatste jaar (reëel)	39 747		Km parcourus la dernière année (réel)		



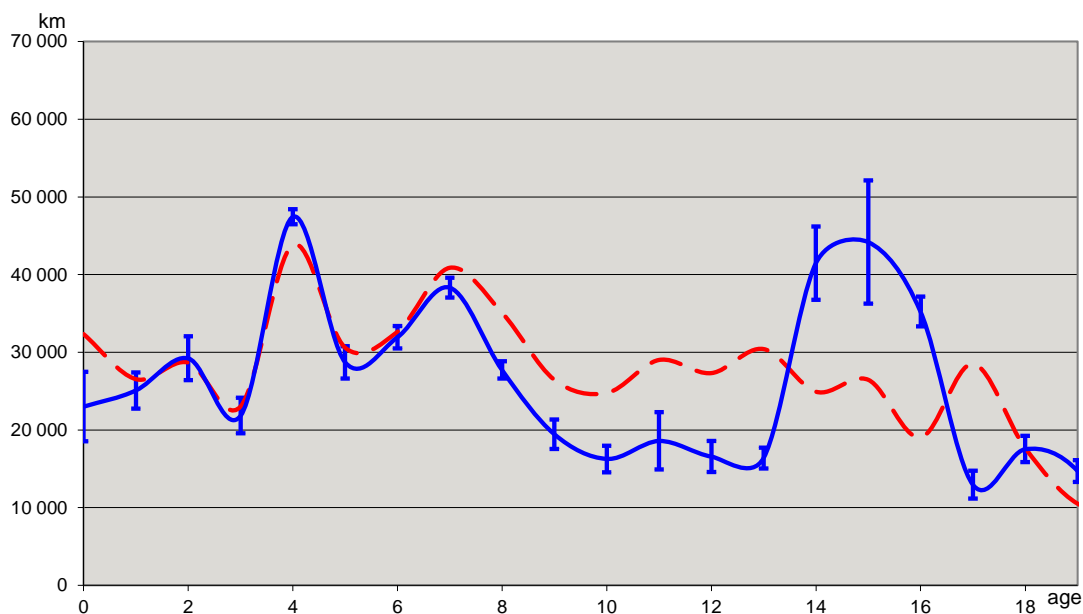
Leeftijds-klasse	Aantal voertuigen (31/12/2014)	Totaal aantal ingeschreven voertuigen	Gemiddelde leeftijd (jaar)	Gemiddelde kilometerstand	Km/jaar sinds inschrijving	Km afgelegd het laatste jaar (op jaarbasis)	Km afgelegd het laatste jaar (reëel)
Classe d'âge	Nombre de véhicules (31/12/2014)	Nombre total de véhicules immatriculés	Age moyen (année)	Kilométrage moyen	Km annuels depuis l'immatriculation	Km parcourus la dernière année (sur base annuelle)	Km parcourus la dernière année (réel)
0	657	671	0,55	22 613	41 483	55 574	42 394
1	517	536	1,49	92 172	61 957	65 626	63 659
2	363	366	2,61	154 781	59 391	57 702	57 615
3	339	344	3,57	197 204	55 192	55 867	55 502
4	481	490	4,55	259 459	56 994	55 626	55 174
5	426	436	5,52	282 239	51 092	48 636	48 192
6	699	715	6,62	356 272	53 777	47 702	47 257
7	590	600	7,50	420 281	56 066	48 985	48 608
8	542	563	8,52	414 439	48 656	41 394	40 644
9	471	484	9,67	480 950	49 752	41 816	41 372
10	611	628	10,60	537 357	50 706	42 695	42 193
11	487	517	11,47	554 006	48 319	39 597	38 450
12	509	545	12,36	566 758	45 866	37 742	36 712
13	405	431	13,56	498 256	36 741	33 544	32 702
14	402	452	14,51	465 336	32 073	28 799	27 464
15	285	361	15,52	509 754	32 838	28 692	25 579
16	237	278	16,44	447 733	27 231	32 278	29 294
17	139	175	17,59	365 720	20 797	15 210	13 571
18	203	257	18,39	363 142	19 748	26 386	23 830
19	66	85	19,61	493 218	25 158	26 444	23 350
20	591	707	35,29	575 957	16 323	9 270	8 186

Wallonië				Wallonie			
Bussen en cars				Bus et cars			
Diesel				Diesel			
Jaar				Année			
2014							
Aantal voertuigen (31/12/2014)		4 904		Nombre de véhicules (31/12/2014)			
Totaal aantal ingeschreven voertuigen		5 118		Nombre total de véhicules immatriculés			
Gemiddelde leeftijd (jaar)		10,45		Age moyen (année)			
Gemiddelde kilometerstand		351 834		Kilométrage moyen			
Km/jaar sinds inschrijving		39 874		Km annuels depuis l'immatriculation			
Km afgelegd het laatste jaar (op jaarbasis)		36 823		Km parcourus la dernière année (sur base annuelle)			
Km afgelegd het laatste jaar (reëel)		35 316		Km parcourus la dernière année (réel)			

Leeftijds-klasse	Aantal voertuigen (31/12/2014)	Totaal aantal ingeschreven voertuigen	Gemiddelde leeftijd (jaar)	Gemiddelde kilometerstand	Km/jaar sinds inschrijving	Km afgelegd het laatste jaar (op jaarbasis)	Km afgelegd het laatste jaar (reëel)
Classe d'âge	Nombre de véhicules (31/12/2014)	Nombre total de véhicules immatriculés	Age moyen (année)	Kilométrage moyen	Km annuels depuis l'immatriculation	Km parcourus la dernière année (sur base annuelle)	Km parcourus la dernière année (réel)
0	241	242	0,43	13 979	32 539	42 266	31 082
1	197	199	1,57	79 854	50 803	52 633	52 542
2	290	294	2,57	131 986	51 348	52 993	52 884
3	329	331	3,60	174 458	48 404	51 764	51 604
4	316	324	4,47	208 178	46 522	46 793	46 300
5	449	451	5,57	267 549	48 055	46 389	46 264
6	338	342	6,63	288 445	43 533	41 093	40 901
7	294	302	7,36	330 445	44 898	41 310	40 997
8	196	199	8,53	366 960	43 002	39 337	39 045
9	250	253	9,52	434 903	45 669	40 358	40 197
10	142	151	10,56	440 829	41 758	32 728	31 921
11	151	156	11,55	441 474	38 227	32 137	31 814
12	224	231	12,53	483 651	38 585	42 442	41 919
13	162	170	13,41	440 854	32 874	33 712	33 053
14	116	133	14,57	439 339	30 160	25 081	23 682
15	160	172	15,46	563 564	36 453	23 761	22 914
16	245	261	16,48	592 785	35 965	21 959	21 196
17	94	109	17,44	541 135	31 023	13 053	12 004
18	159	176	18,62	508 429	27 311	34 051	32 207
19	91	102	19,35	597 098	30 853	17 597	16 560
20	460	520	29,91	582 578	19 477	7 335	6 903

Brussel			Bruxelles		
Bussen en cars			Bus et cars		
Diesel			Diesel		
Jaar	2014		Année		
Aantal voertuigen (31/12/2014)	1 923		Nombre de véhicules (31/12/2014)		
Totaal aantal ingeschreven voertuigen	2 065		Nombre total de véhicules immatriculés		
Gemiddelde leeftijd (jaar)	11,08		Age moyen (année)		
Gemiddelde kilometerstand	242 545		Kilométrage moyen		
Km/jaar sinds inschrijving	28 523		Km annuels depuis l'immatriculation		
Km afgelegd het laatste jaar (op jaarbasis)	30 031		Km parcourus la dernière année (sur base annuelle)		
Km afgelegd het laatste jaar (reëel)	27 390		Km parcourus la dernière année (réel)		



Leeftijds-klasse	Aantal voertuigen (31/12/2014)	Totaal aantal ingeschreven voertuigen	Gemiddelde leeftijd (jaar)	Gemiddelde kilometerstand	Km/jaar sinds inschrijving	Km afgelegd het laatste jaar (op jaarbasis)	Km afgelegd het laatste jaar (reëel)
Classe d'âge	Nombre de véhicules (31/12/2014)	Nombre total de véhicules immatriculés	Age moyen (année)	Kilométrage moyen	Km annuels depuis l'immatriculation	Km parcourus la dernière année (sur base annuelle)	Km parcourus la dernière année (réel)
0	240	241	0,32	10 505	32 368	35 948	23 006
1	52	52	1,53	40 498	26 524	25 091	25 091
2	50	50	2,48	71 143	28 662	29 237	29 237
3	36	36	3,53	81 224	23 021	21 845	21 845
4	202	202	4,63	202 730	43 824	47 438	47 438
5	86	86	5,41	165 383	30 587	28 700	28 700
6	119	120	6,36	207 795	32 648	32 174	31 943
7	152	154	7,60	310 634	40 879	38 634	38 332
8	113	113	8,35	292 867	35 077	27 709	27 709
9	44	48	9,50	251 311	26 462	20 023	19 458
10	39	42	10,58	261 909	24 764	16 594	16 267
11	32	34	11,68	338 680	29 007	18 823	18 584
12	52	57	12,46	340 535	27 332	17 577	16 584
13	46	49	13,56	412 634	30 423	17 143	16 390
14	144	151	14,70	366 201	24 918	41 944	41 470
15	94	122	15,54	410 835	26 438	46 363	44 190
16	112	115	16,40	312 365	19 046	35 914	35 252
17	26	35	17,52	499 668	28 513	14 616	12 967
18	28	33	18,78	331 825	17 673	18 150	17 541
19	56	68	19,54	205 740	10 531	15 676	14 723
20	200	257	33,35	330 775	9 918	3 337	3 134

SERVICE PUBLIC FÉDÉRAL MOBILITÉ ET TRANSPORTS

Direction générale Politique de Mobilité durable et ferroviaire

Direction Mobilité

City Atrium

Rue du Progrès 56

1210 BRUXELLES

\*\*\*\*\*

<http://www.mobilit.belgium.be/fr/mobilite/>

[stat.mob@mobilit.fgov.be](mailto:stat.mob@mobilit.fgov.be)

Tél. : 02/277.38.79

\*\*\*