

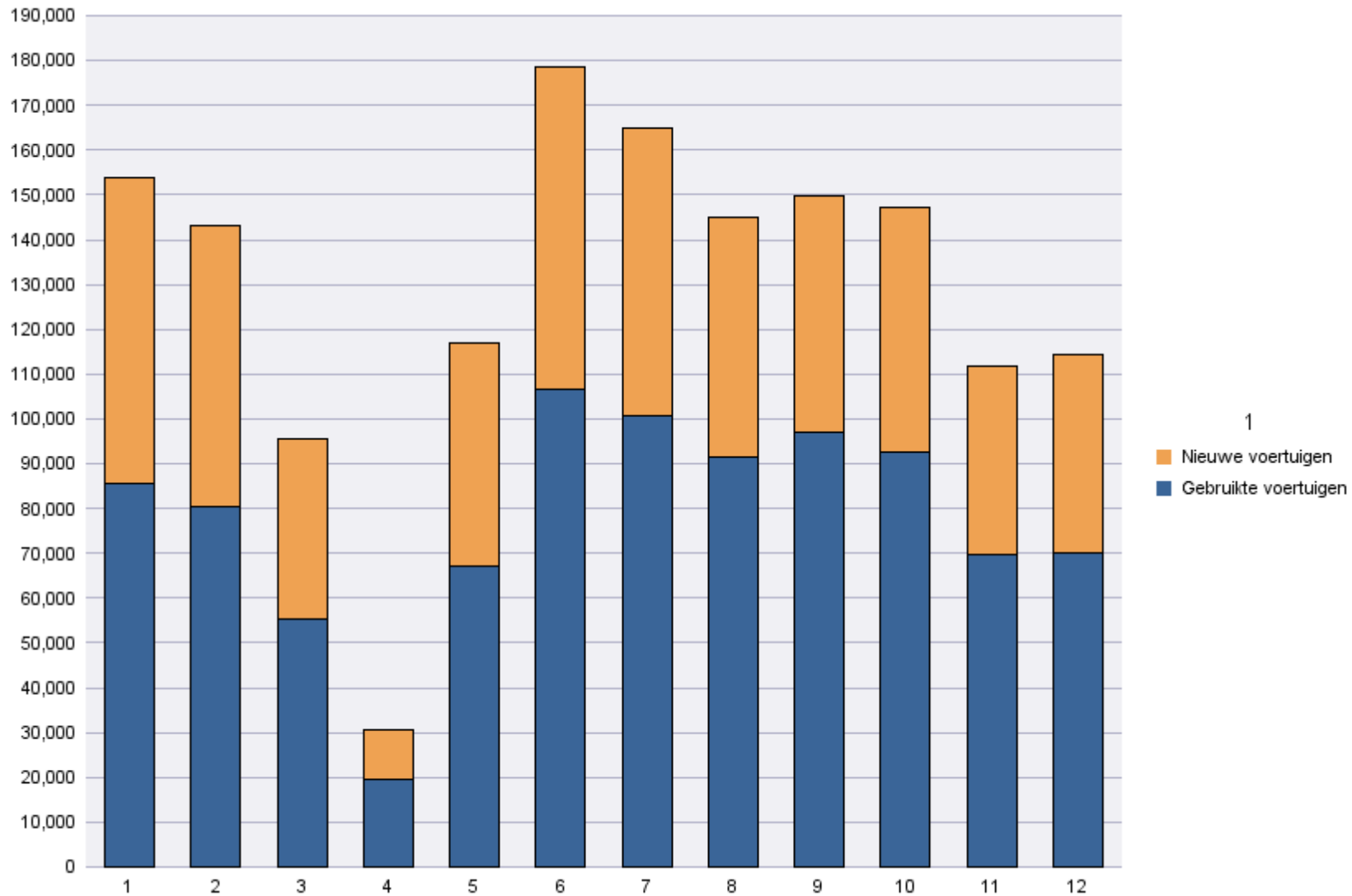
## Inschrijvingen per Type Inschrijving

Periode van inschrijving: 01/12/2020 - 31/12/2020

	Gebruikte voertuigen	Nieuwe voertuigen	Totaal
Bestaande nummerplaat	24,649	9,019	33,668
Nieuwe nummerplaat	45,348	35,366	80,714
<b>Totaal</b>	<b>69,997</b>	<b>44,385</b>	<b>114,382</b>

Periode van inschrijving: 01/01/2020 - 31/12/2020

	Gebruikte voertuigen	Nieuwe voertuigen	Totaal
Bestaande nummerplaat	314,534	166,509	481,043
Nieuwe nummerplaat	621,961	448,485	1,070,446
<b>Totaal</b>	<b>936,495</b>	<b>614,994</b>	<b>1,551,489</b>



## Inschrijvingen per Soort Voertuig

Periode van inschrijving: 01/12/2020 - 31/12/2020

	Aanhangwagens	Andere	Bedrijfsvoertuigen < 3,5 t	Bedrijfsvoertuigen + Vrachtwagens > 3,5 t	Bus + Cars	Motorfietsen	Opleggers	Personenauto's + auto's dubbel gebruik	Totaal
<b>Bestaande nummerplaat</b>	150	286	3,778	125	4	1,865	11	27,449	<b>33,668</b>
<b>Nieuwe nummerplaat</b>	2,099	2,037	11,414	1,366	94	8,778	825	54,101	<b>80,714</b>
<b>Totaal</b>	<b>2,249</b>	<b>2,323</b>	<b>15,192</b>	<b>1,491</b>	<b>98</b>	<b>10,643</b>	<b>836</b>	<b>81,550</b>	<b>114,382</b>

	Aanhangwagens	Andere	Bedrijfsvoertuigen < 3,5 t	Bedrijfsvoertuigen + Vrachtwagens > 3,5 t	Bus + Cars	Motorfietsen	Opleggers	Personenauto's + auto's dubbel gebruik	Totaal
<b>Schrappingen van nummerplaat</b>	1,193	1,418	7,001	1,266	81	7,966	550	49,543	<b>69,018</b>

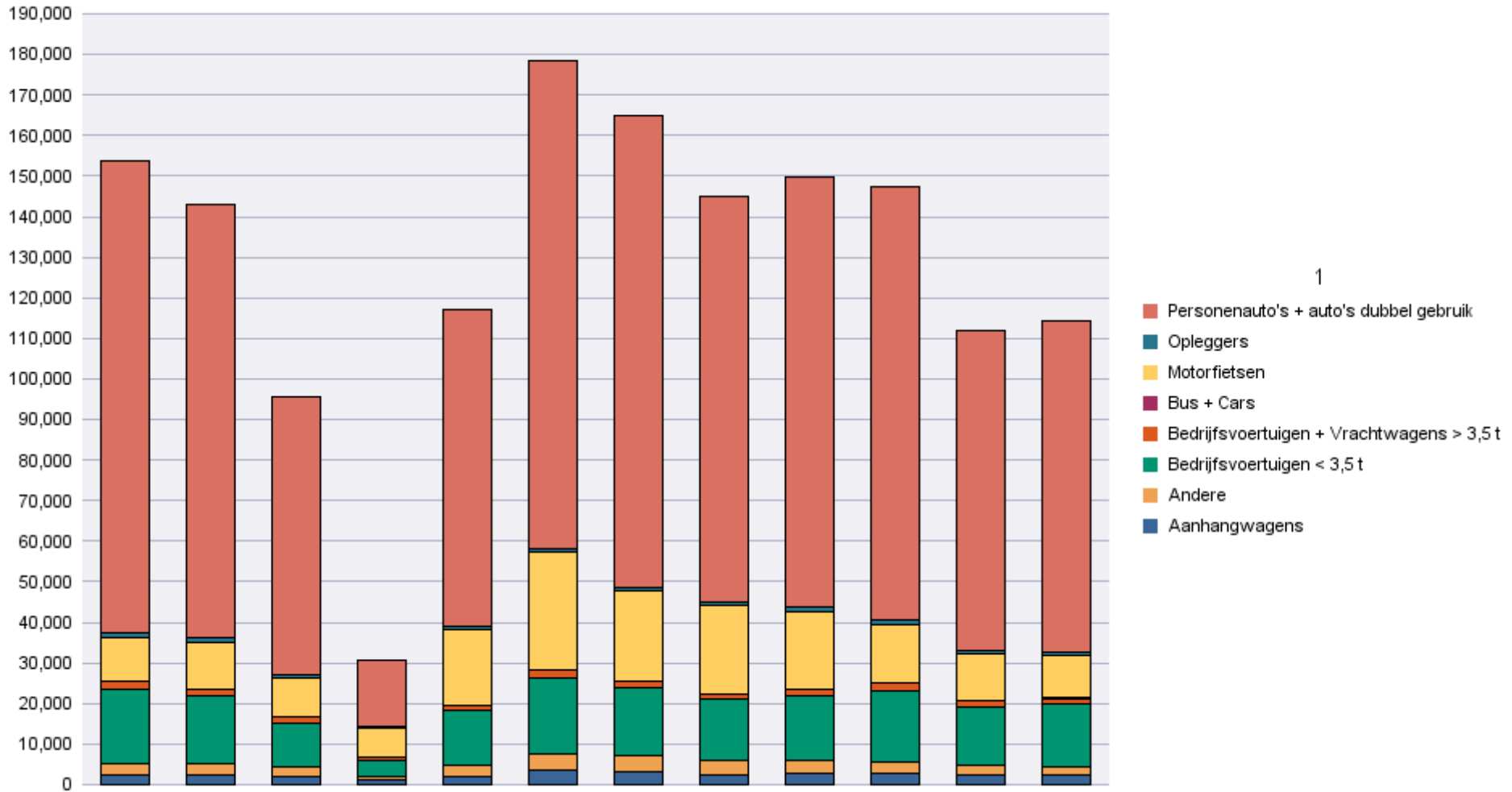
Periode van inschrijving: 01/01/2020 - 31/12/2020

	Aanhangwagens	Andere	Bedrijfsvoertuigen < 3,5 t	Bedrijfsvoertuigen + Vrachtwagens > 3,5 t	Bus + Cars	Motorfietsen	Opleggers	Personenauto's + auto's dubbel gebruik	Totaal
<b>Bestaande nummerplaat</b>	1,901	4,518	44,810	1,295	42	33,946	176	394,355	<b>481,043</b>
<b>Nieuwe nummerplaat</b>	26,819	30,076	131,431	17,072	1,597	151,462	11,439	700,550	<b>1,070,446</b>
<b>Totaal</b>	<b>28,720</b>	<b>34,594</b>	<b>176,241</b>	<b>18,367</b>	<b>1,639</b>	<b>185,408</b>	<b>11,615</b>	<b>1,094,905</b>	<b>1,551,489</b>

	Aanhangwagens	Andere	Bedrijfsvoertuigen < 3,5 t	Bedrijfsvoertuigen + Vrachtwagens > 3,5 t	Bus + Cars	Motorfietsen	Opleggers	Personenauto's + auto's dubbel gebruik	Totaal
<b>Schrapingen van nummerplaat</b>	15,067	16,453	78,736	14,488	1,133	94,017	6,455	563,383	<b>789,732</b>

# Immatriculations / # Inschrijvingen



1

## Inschrijvingen per Brandstof

Periode van inschrijving: 01/12/2020 - 31/12/2020

	AARDGAS (CNG)	ANDEREN	BENZINE	BENZINE + CNG	BENZINE + DIESEL	BENZINE + ELEKTR.	BENZINE + LNG	BIODIESEL	BIO-ETHANOL	ELEKTRICITEIT	ELEKTRICITEIT + LPG	GASOLIE	GASOLIE + ELEKTR.	GASOLIE + LPG	LNG
<b>Bestaande nummerplaat</b>	126	2	14,338	31		2,074				496		15,764	515		
<b>Nieuwe nummerplaat</b>	342	4	30,976	51		5,925	1		1	3,946	1	34,127	1,740		15
<b>Totaal</b>	<b>468</b>	<b>6</b>	<b>45,314</b>	<b>82</b>		<b>7,999</b>	<b>1</b>		<b>1</b>	<b>4,442</b>	<b>1</b>	<b>49,891</b>	<b>2,255</b>		<b>15</b>

	AARDGAS (CNG)	ANDEREN	BENZINE	BENZINE + CNG	BENZINE + DIESEL	BENZINE + ELEKTR.	BENZINE + LNG	BIODIESEL	BIO-ETHANOL	ELEKTRICITEIT	ELEKTRICITEIT + LPG	GASOLIE	GASOLIE + ELEKTR.	GASOLIE + LPG	LNG
<b>Schrappingen van nummerplaat</b>	32	5	26,105	41		1,142				923		38,293	189	3	1

	LPG + BENZINE	MENGSMERING	WATERST. + ELEKTR	WATERSTOF		Totaal
<b>Bestaande nummerplaat</b>	115	32			175	<b>33,668</b>
<b>Nieuwe nummerplaat</b>	335	158			3,092	<b>80,714</b>
<b>Totaal</b>	<b>450</b>	<b>190</b>			<b>3,267</b>	<b>114,382</b>

	LPG + BENZINE	MENGSMERING	WATERST. + ELEKTR	WATERSTOF		Totaal
<b>Schrappingen van nummerplaat</b>	237	204			1,843	<b>69,018</b>

Periode van inschrijving: 01/01/2020 - 31/12/2020

	AARDGAS (CNG)	ANDEREN	BENZINE	BENZINE + CNG	BENZINE + DIESEL	BENZINE + ELEKTR.	BENZINE + LNG	BIODIESEL	BIO-ETHANOL	ELEKTRICITEIT	ELEKTRICITEIT + LPG	GASOLIE	GASOLIE + ELEKTR.	GASOLIE + LPG	LNG
<b>Bestaande nummerplaat</b>	806	19	232,462	281		21,099		1		4,154	2	214,058	3,644	3	4
<b>Nieuwe nummerplaat</b>	3,352	63	479,033	693	2	47,200	2	1	6	32,501	6	446,158	13,617	8	220
<b>Totaal</b>	<b>4,158</b>	<b>82</b>	<b>711,495</b>	<b>974</b>	<b>2</b>	<b>68,299</b>	<b>2</b>	<b>2</b>	<b>6</b>	<b>36,655</b>	<b>8</b>	<b>660,216</b>	<b>17,261</b>	<b>11</b>	<b>224</b>

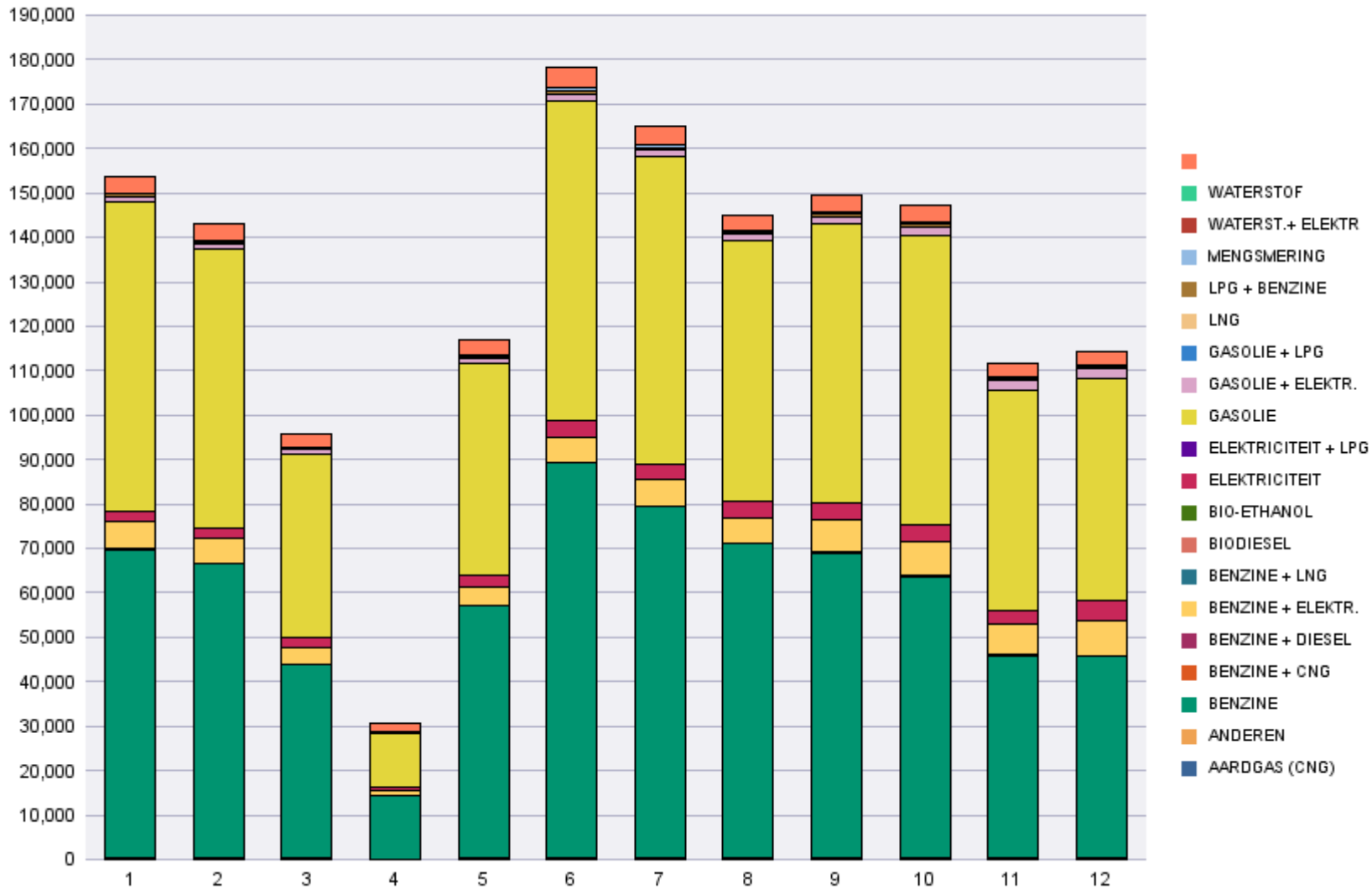
	AARDGAS (CNG)	ANDEREN	BENZINE	BENZINE + CNG	BENZINE + DIESEL	BENZINE + ELEKTR.	BENZINE + LNG	BIODIESEL	BIO-ETHANOL	ELEKTRICITEIT	ELEKTRICITEIT + LPG	GASOLIE	GASOLIE + ELEKTR.	GASOLIE + LPG	LNG
<b>Schrappingen van nummerplaat</b>	273	40	304,460	351		9,395			6	5,477		439,602	1,425	8	1



	LPG + BENZINE	MENGSMERING	WATERST. + ELEKTR	WATERSTOF		Totaal
<b>Bestaande nummerplaat</b>	1,826	450	2		2,232	<b>481,043</b>
<b>Nieuwe nummerplaat</b>	4,024	3,229	10	4	40,317	<b>1,070,446</b>
<b>Totaal</b>	<b>5,850</b>	<b>3,679</b>	<b>12</b>	<b>4</b>	<b>42,549</b>	<b>1,551,489</b>

	LPG + BENZINE	MENGSMERING	WATERST. + ELEKTR	WATERSTOF		Totaal
<b>Schrappingen van nummerplaat</b>	3,182	2,791			22,721	<b>789,732</b>

# Immatriculations / # Inschrijvingen





## Inschrijvingen per Cilinderinhoud

Periode van inschrijving: 01/12/2020 - 31/12/2020

	0 < cc <= 1100	1100 < cc <= 1300	1300 < cc <= 1600	1600 < cc <= 2000	2000 < cc	Zonder cilinder	Totaal
<b>Bestaande nummerplaat</b>	4,549	4,347	11,626	8,644	3,682	820	<b>33,668</b>
<b>Nieuwe nummerplaat</b>	13,352	8,004	22,697	17,539	11,076	8,046	<b>80,714</b>
<b>Totaal</b>	<b>17,901</b>	<b>12,351</b>	<b>34,323</b>	<b>26,183</b>	<b>14,758</b>	<b>8,866</b>	<b>114,382</b>

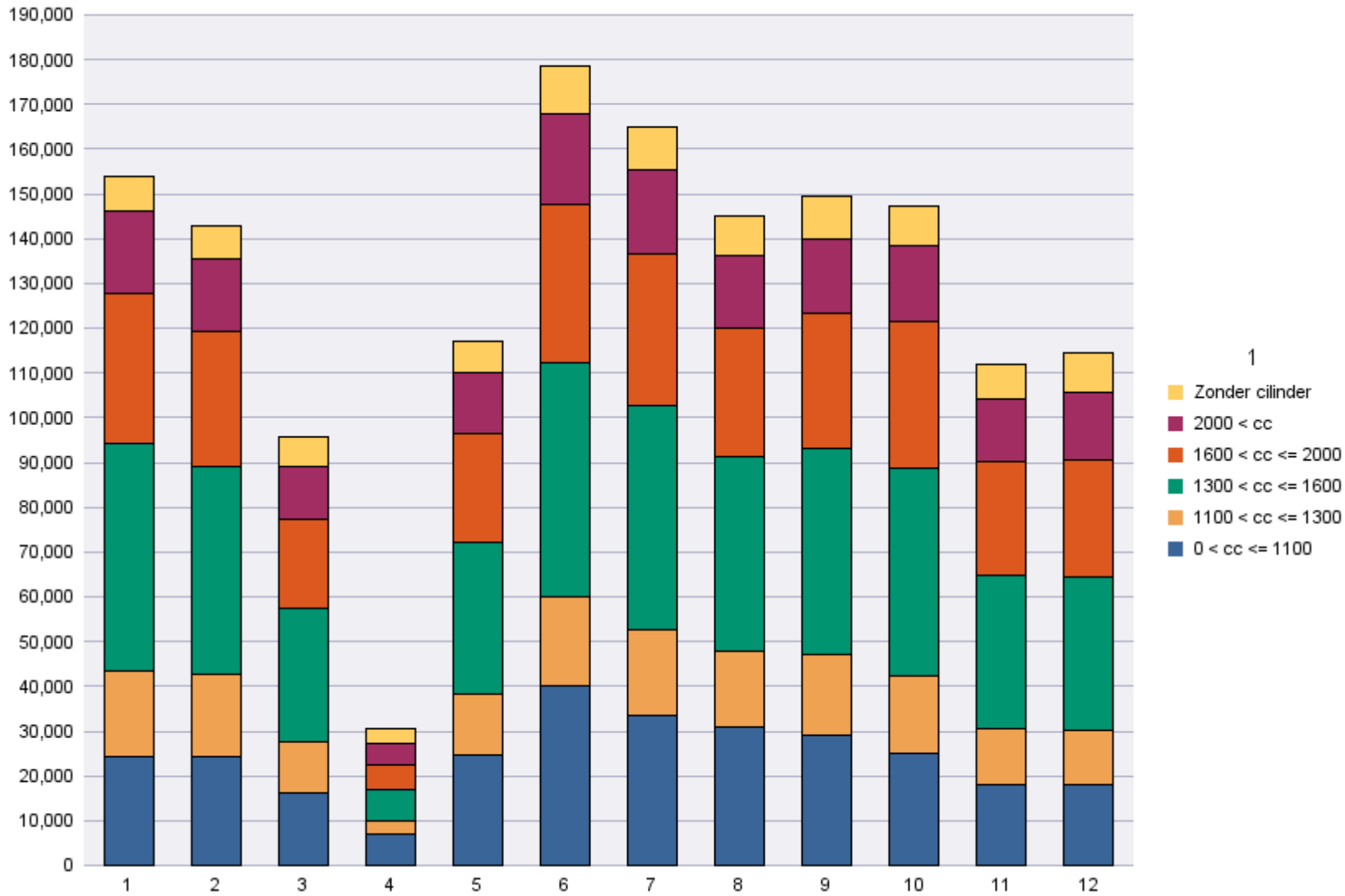
	0 < cc <= 1100	1100 < cc <= 1300	1300 < cc <= 1600	1600 < cc <= 2000	2000 < cc	Zonder cilinder	Totaal
<b>Schrappingen van nummerplaat</b>	11,232	6,841	21,478	15,590	9,465	4,412	<b>69,018</b>

Periode van inschrijving: 01/01/2020 - 31/12/2020

	0 < cc <= 1100	1100 < cc <= 1300	1300 < cc <= 1600	1600 < cc <= 2000	2000 < cc	Zonder cilinder	Totaal
<b>Bestaande nummerplaat</b>	79,077	65,726	169,856	111,970	45,653	8,761	<b>481,043</b>
<b>Nieuwe nummerplaat</b>	212,477	116,223	304,409	213,918	135,878	87,541	<b>1,070,446</b>
<b>Totaal</b>	<b>291,554</b>	<b>181,949</b>	<b>474,265</b>	<b>325,888</b>	<b>181,531</b>	<b>96,302</b>	<b>1,551,489</b>

	0 < cc <= 1100	1100 < cc <= 1300	1300 < cc <= 1600	1600 < cc <= 2000	2000 < cc	Zonder cilinder	Totaal
<b>Schrappingen van nummerplaat</b>	122,659	82,777	241,492	184,467	108,989	49,348	<b>789,732</b>

# Immatriculations / # Inschrijvingen"



## Inschrijvingen per natuurlijk of rechtspersoon

Periode van inschrijving: 01/12/2020 - 31/12/2020

	Natuurlijke personen en Rechtspersonen zonder BTW	Rechtspersonen met BTW	Totaal
Bestaande nummerplaat	28,888	4,780	33,668
Nieuwe nummerplaat	44,286	36,428	80,714
<b>Totaal</b>	<b>73,174</b>	<b>41,208</b>	<b>114,382</b>

	Natuurlijke personen en Rechtspersonen zonder BTW	Rechtspersonen met BTW	Totaal
Schrappingen van nummerplaat	37,913	31,105	69,018

Periode van inschrijving: 01/01/2020 - 31/12/2020

	Natuurlijke personen en Rechtspersonen zonder BTW	Rechtspersonen met BTW	Totaal
Bestaande nummerplaat	424,290	56,753	481,043
Nieuwe nummerplaat	674,547	395,899	1,070,446
<b>Totaal</b>	<b>1,098,837</b>	<b>452,652</b>	<b>1,551,489</b>

	Natuurlijke personen en Rechtspersonen zonder BTW	Rechtspersonen met BTW	Totaal
Schrappingen van nummerplaat	505,680	284,052	789,732



# Immatriculations / # Inschrijvingen

