

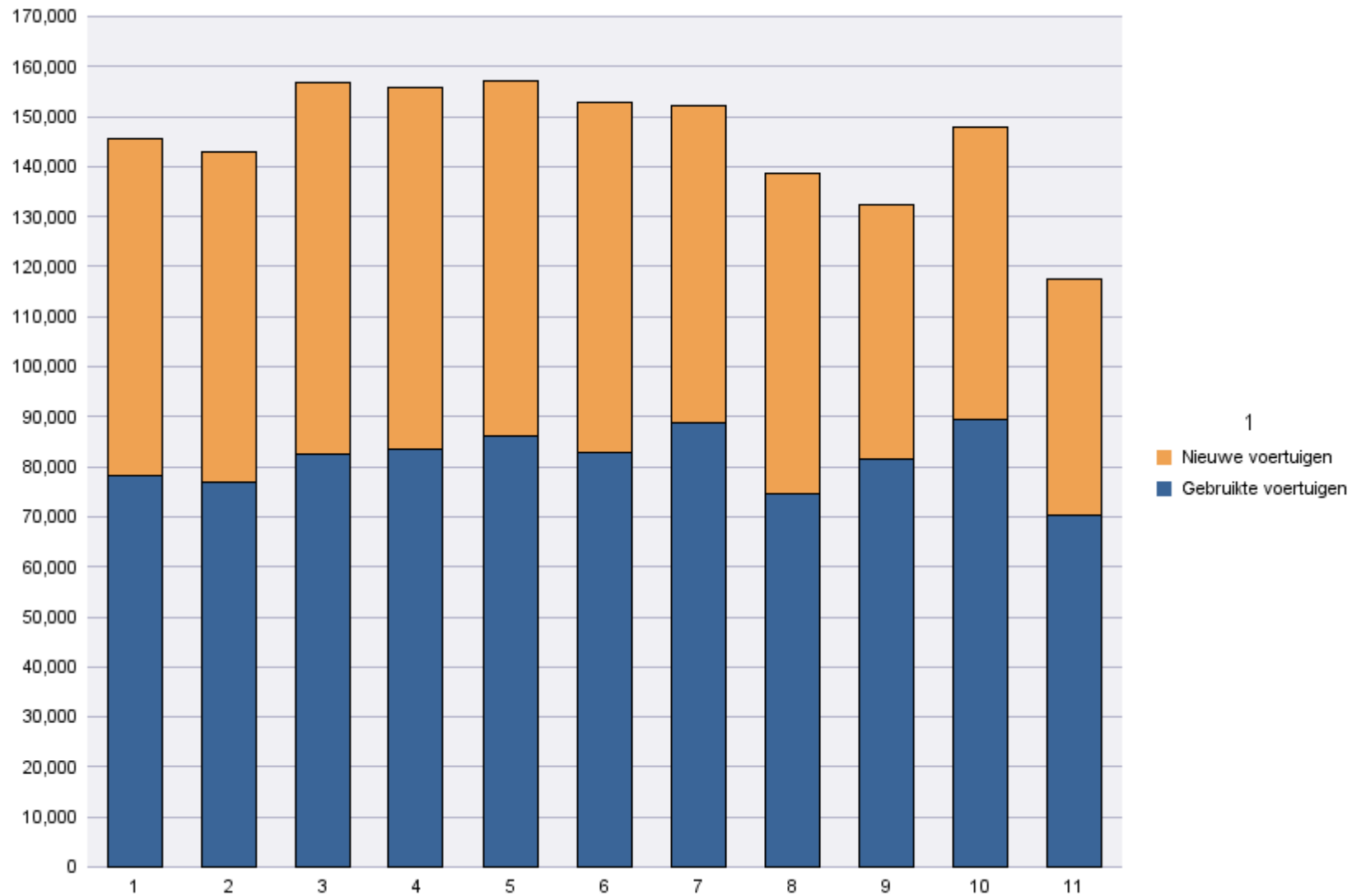
Inschrijvingen per Type Inschrijving

Periode van inschrijving: 01/11/2019 - 30/11/2019

	Gebruikte voertuigen	Nieuwe voertuigen	Totaal
Bestaande nummerplaat	25,176	11,392	36,568
Nieuwe nummerplaat	45,247	35,817	81,064
Totaal	70,423	47,209	117,632

Periode van inschrijving: 01/01/2019 - 30/11/2019

	Gebruikte voertuigen	Nieuwe voertuigen	Totaal
Bestaande nummerplaat	304,572	190,316	494,888
Nieuwe nummerplaat	590,630	513,814	1,104,444
Totaal	895,202	704,130	1,599,332



Inschrijvingen per Soort Voertuig

Periode van inschrijving: 01/11/2019 - 30/11/2019

	Aanhangwagens	Andere	Bedrijfsvoertuigen < 3,5 t	Bedrijfsvoertuigen + Vrachtwagens > 3,5 t	Bus + Cars	Motorfietsen	Opleggers	Personenauto's + auto's dubbel gebruik	Totaal
Bestaande nummerplaat	131	328	3,666	107	3	1,727	9	30,597	36,568
Nieuwe nummerplaat	1,825	1,801	10,502	1,520	156	7,061	920	57,279	81,064
Totaal	1,956	2,129	14,168	1,627	159	8,788	929	87,876	117,632

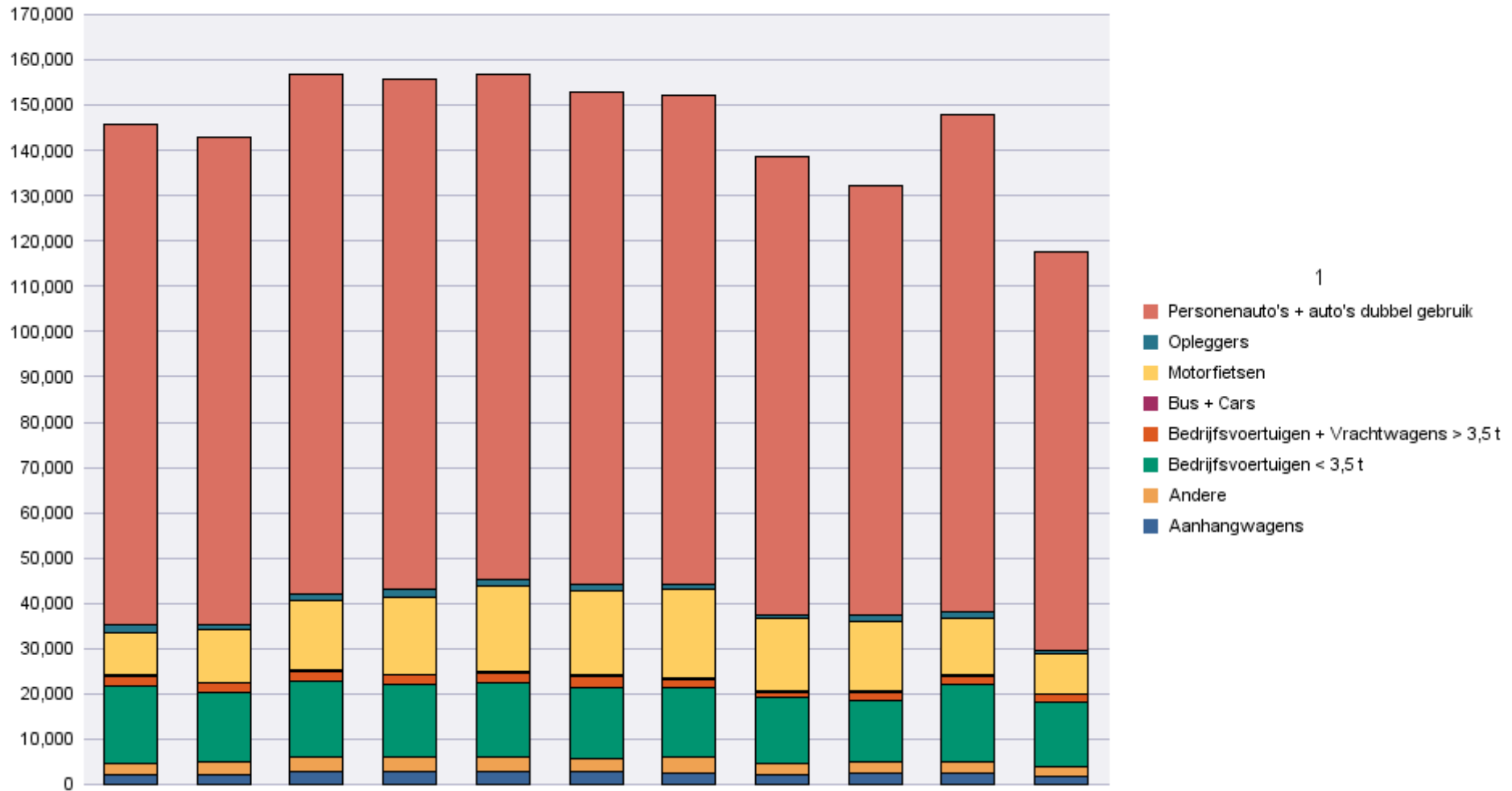
	Aanhangwagens	Andere	Bedrijfsvoertuigen < 3,5 t	Bedrijfsvoertuigen + Vrachtwagens > 3,5 t	Bus + Cars	Motorfietsen	Opleggers	Personenauto's + auto's dubbel gebruik	Totaal
Schrappingen van nummerplaat	1,127	1,201	6,228	1,331	121	6,998	667	46,365	64,038

Periode van inschrijving: 01/01/2019 - 30/11/2019

	Aanhangwagens	Andere	Bedrijfsvoertuigen < 3,5 t	Bedrijfsvoertuigen + Vrachtwagens > 3,5 t	Bus + Cars	Motorfietsen	Opleggers	Personenauto's + auto's dubbel gebruik	Totaal
Bestaande nummerplaat	1,635	4,457	43,982	1,374	56	29,688	181	413,515	494,888
Nieuwe nummerplaat	24,948	27,435	127,561	20,200	2,349	134,225	13,346	754,380	1,104,444
Totaal	26,583	31,892	171,543	21,574	2,405	163,913	13,527	1,167,895	1,599,332

	Aanhangwagens	Andere	Bedrijfsvoertuigen < 3,5 t	Bedrijfsvoertuigen + Vrachtwagens > 3,5 t	Bus + Cars	Motorfietsen	Opleggers	Personenauto's + auto's dubbel gebruik	Totaal
Schrappingen van nummerplaat	14,158	14,501	77,279	15,009	1,473	84,292	6,233	587,709	800,654

Immatriculations / # Inschrijvingen



Inschrijvingen per Brandstof

Periode van inschrijving: 01/11/2019 - 30/11/2019

	AARDGAS (CNG)	ANDEREN	BENZINE	BENZINE + CNG	BENZINE + ELEKTR.	BIO-ETHANOL	ELEKTRICITEIT	ELEKTRICITEIT + LPG	GASOLIE	GASOLIE + ELEKTR.	GASOLIE + LPG	LNG	LPG + BENZINE	MENGSMERING	WATERST. + ELEKTR.
Bestaande nummerplaat	44		17,754	27	994		183		17,089	167		2	122	34	1
Nieuwe nummerplaat	235		35,670	63	2,106		1,810	1	36,945	860	1	12	268	177	
Totaal	279		53,424	90	3,100		1,993	1	54,034	1,027	1	14	390	211	1

	AARDGAS (CNG)	ANDEREN	BENZINE	BENZINE + CNG	BENZINE + ELEKTR.	BIO-ETHANOL	ELEKTRICITEIT	ELEKTRICITEIT + LPG	GASOLIE	GASOLIE + ELEKTR.	GASOLIE + LPG	LNG	LPG + BENZINE	MENGSMERING	WATERST. + ELEKTR.
Schrappingen van nummerplaat	20	1	23,641	22	557		261		37,085	101	2		244	209	1

	WATERSTOF		Totaal
Bestaande nummerplaat		151	36,568
Nieuwe nummerplaat		2,916	81,064
Totaal		3,067	117,632

	WATERSTOF		Totaal
Schrappingen van nummerplaat		1,894	64,038

Periode van inschrijving: 01/01/2019 - 30/11/2019

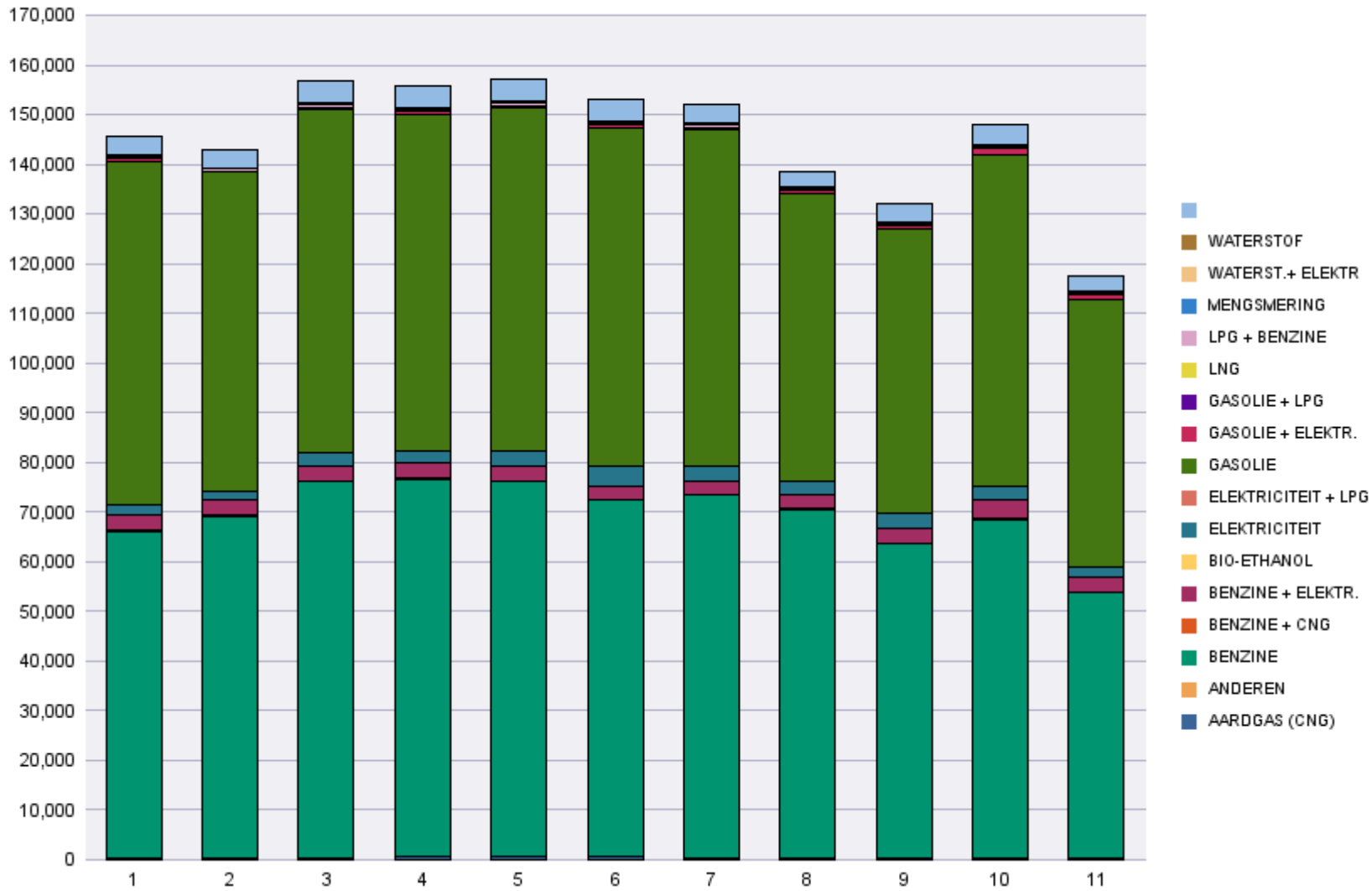
	AARDGAS (CNG)	ANDEREN	BENZINE	BENZINE + CNG	BENZINE + ELEKTR.	BIO-ETHANOL	ELEKTRICITEIT	ELEKTRICITEIT + LPG	GASOLIE	GASOLIE + ELEKTR.	GASOLIE + LPG	LNG	LPG + BENZINE	MENGSMERING
Bestaande nummerplaat	760	1	247,259	338	11,689	4	2,543	1	226,892	1,563		3	1,405	455
Nieuwe nummerplaat	3,638	31	514,607	901	22,462	6	26,343	3	484,471	5,195	5	49	3,573	2,924
Totaal	4,398	32	761,866	1,239	34,151	10	28,886	4	711,363	6,758	5	52	4,978	3,379

	AARDGAS (CNG)	ANDEREN	BENZINE	BENZINE + CNG	BENZINE + ELEKTR.	BIO-ETHANOL	ELEKTRICITEIT	ELEKTRICITEIT + LPG	GASOLIE	GASOLIE + ELEKTR.	GASOLIE + LPG	LNG	LPG + BENZINE	MENGSMERING
Schrappingen van nummerplaat	162	32	298,950	285	5,434	5	3,106	1	464,428	901	4		3,081	2,826

	WATERST. + ELEKTR	WATERSTOF		Totaal
Bestaande nummerplaat	6	1	1,968	494,888
Nieuwe nummerplaat		1	40,235	1,104,444
Totaal	6	2	42,203	1,599,332

	WATERST. + ELEKTR	WATERSTOF		Totaal
Schrappingen van nummerplaat	2	1	21,436	800,654

Immatriculations / # Inschrijvingen



Inschrijvingen per Cilinderinhoud

Periode van inschrijving: 01/11/2019 - 30/11/2019

	0 < cc <= 1100	1100 < cc <= 1300	1300 < cc <= 1600	1600 < cc <= 2000	2000 < cc	Zonder cilinder	Totaal
Bestaande nummerplaat	5,085	5,430	13,230	8,697	3,606	520	36,568
Nieuwe nummerplaat	12,825	9,838	24,920	17,257	10,465	5,759	81,064
Totaal	17,910	15,268	38,150	25,954	14,071	6,279	117,632

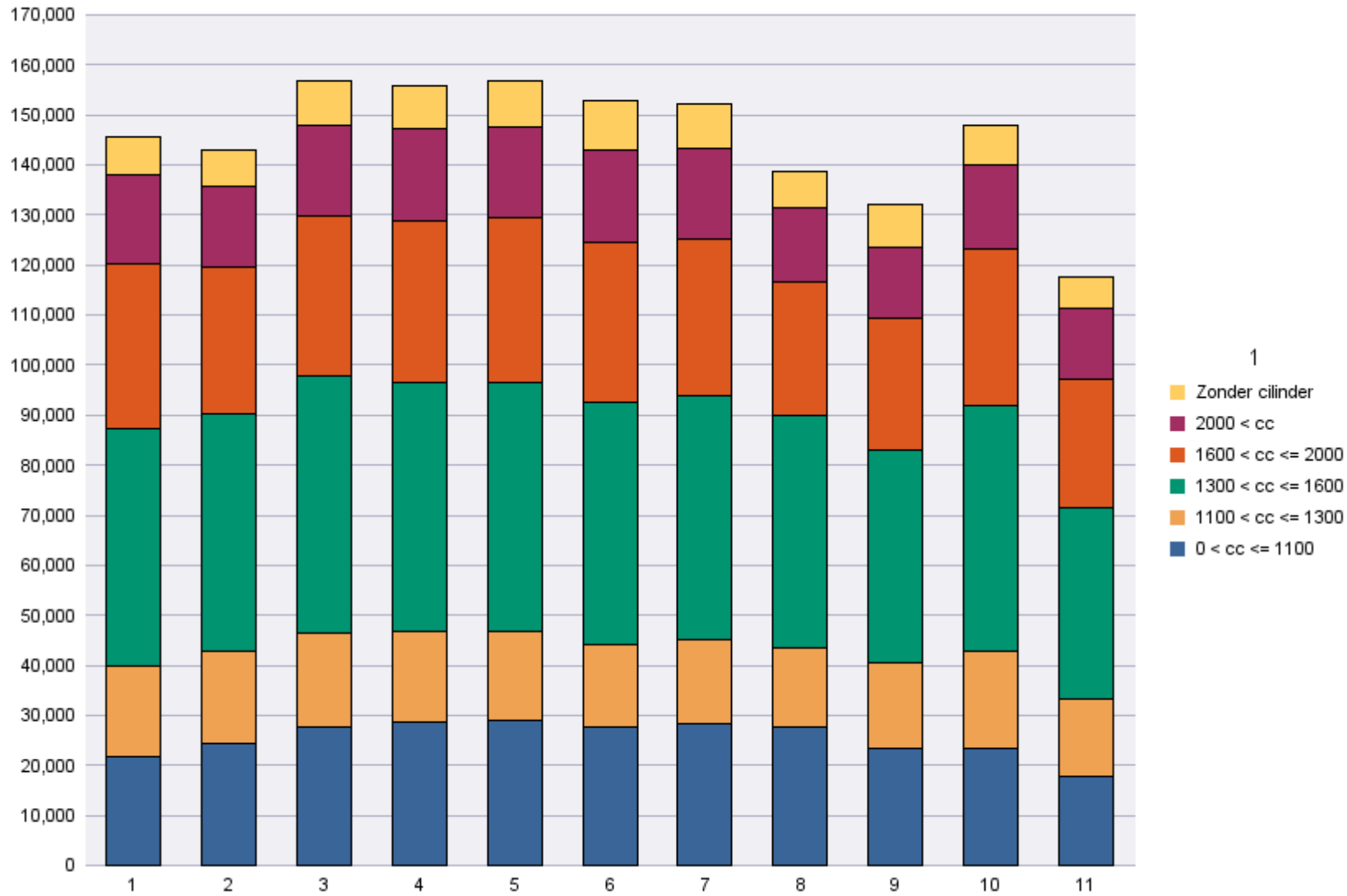
	0 < cc <= 1100	1100 < cc <= 1300	1300 < cc <= 1600	1600 < cc <= 2000	2000 < cc	Zonder cilinder	Totaal
Schrappingen van nummerplaat	8,803	6,431	19,848	15,639	9,421	3,896	64,038

Periode van inschrijving: 01/01/2019 - 30/11/2019

	0 < cc <= 1100	1100 < cc <= 1300	1300 < cc <= 1600	1600 < cc <= 2000	2000 < cc	Zonder cilinder	Totaal
Bestaande nummerplaat	76,556	69,874	180,936	114,148	45,945	7,429	494,888
Nieuwe nummerplaat	203,349	122,561	338,210	218,798	138,656	82,870	1,104,444
Totaal	279,905	192,435	519,146	332,946	184,601	90,299	1,599,332

	0 < cc <= 1100	1100 < cc <= 1300	1300 < cc <= 1600	1600 < cc <= 2000	2000 < cc	Zonder cilinder	Totaal
Schrappingen van nummerplaat	110,954	82,084	253,235	194,975	111,654	47,752	800,654

Immatriculations / # Inschrijvingen"



Inschrijvingen per natuurlijk of rechtspersoon

Periode van inschrijving: 01/11/2019 - 30/11/2019

	Natuurlijke personen en Rechtspersonen zonder BTW	Rechtspersonen met BTW	Totaal
Bestaande nummerplaat	31,895	4,673	36,568
Nieuwe nummerplaat	46,994	34,070	81,064
Totaal	78,889	38,743	117,632

	Natuurlijke personen en Rechtspersonen zonder BTW	Rechtspersonen met BTW	Totaal
Schrappingen van nummerplaat	41,455	22,583	64,038

Periode van inschrijving: 01/01/2019 - 30/11/2019

	Natuurlijke personen en Rechtspersonen zonder BTW	Rechtspersonen met BTW	Totaal
Bestaande nummerplaat	429,441	65,447	494,888
Nieuwe nummerplaat	666,920	437,524	1,104,444
Totaal	1,096,361	502,971	1,599,332

	Natuurlijke personen en Rechtspersonen zonder BTW	Rechtspersonen met BTW	Totaal
Schrappingen van nummerplaat	519,779	280,875	800,654

Immatriculations / # Inschrijvingen

