

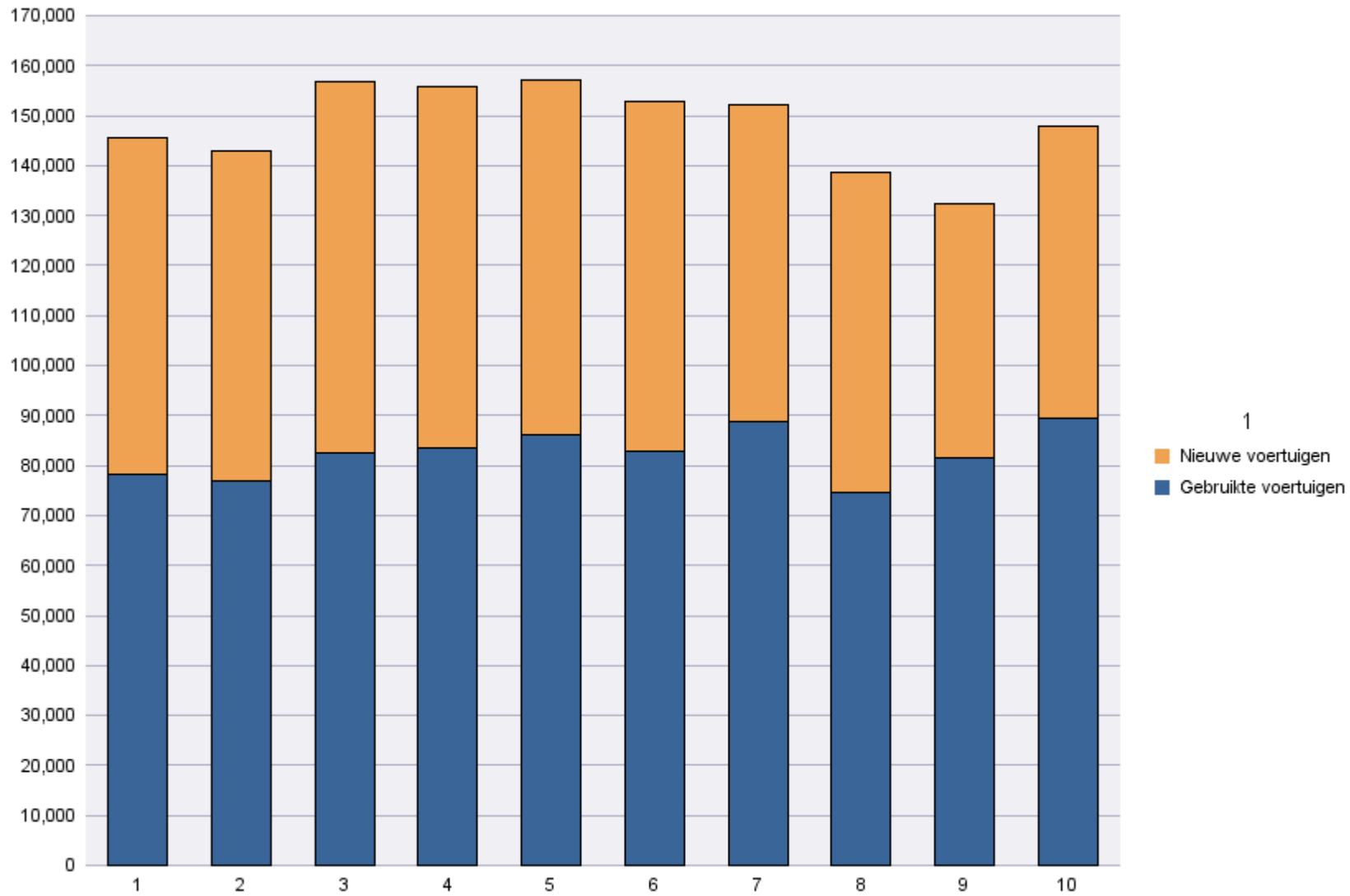
Inschrijvingen per Type Inschrijving

Periode van inschrijving: 01/10/2019 - 31/10/2019

	Gebruikte voertuigen	Nieuwe voertuigen	Totaal
Bestaande nummerplaat	32,042	15,368	47,410
Nieuwe nummerplaat	57,424	42,998	100,422
Totaal	89,466	58,366	147,832

Periode van inschrijving: 01/01/2019 - 31/10/2019

	Gebruikte voertuigen	Nieuwe voertuigen	Totaal
Bestaande nummerplaat	279,396	178,924	458,320
Nieuwe nummerplaat	545,383	477,997	1,023,380
Totaal	824,779	656,921	1,481,700



Inschrijvingen per Soort Voertuig

Periode van inschrijving: 01/10/2019 - 31/10/2019

	Aanhangwagens	Andere	Bedrijfsvoertuigen < 3,5 t	Bedrijfsvoertuigen + Vrachtwagens > 3,5 t	Bus + Cars	Motorfietsen	Opleggers	Personenauto's + auto's dubbel gebruik	Totaal
Bestaande nummerplaat	155	428	4,490	133	7	2,517	24	39,656	47,410
Nieuwe nummerplaat	2,177	2,287	12,408	1,822	184	10,175	1,305	70,064	100,422
Totaal	2,332	2,715	16,898	1,955	191	12,692	1,329	109,720	147,832

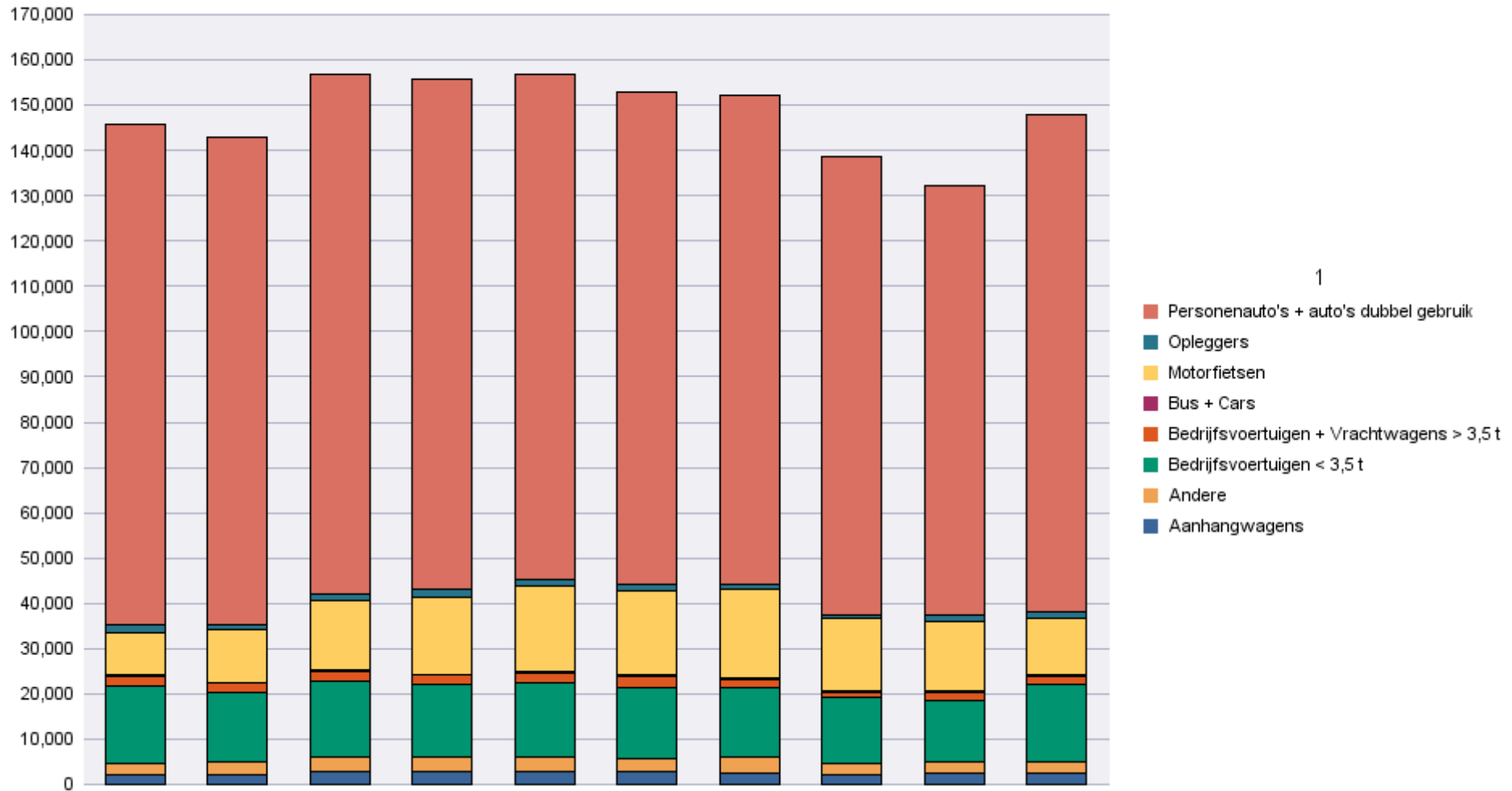
	Aanhangwagens	Andere	Bedrijfsvoertuigen < 3,5 t	Bedrijfsvoertuigen + Vrachtwagens > 3,5 t	Bus + Cars	Motorfietsen	Opleggers	Personenauto's + auto's dubbel gebruik	Totaal
Schrappingen van nummerplaat	1,452	1,510	7,733	1,520	180	8,847	688	58,624	80,554

Periode van inschrijving: 01/01/2019 - 31/10/2019

	Aanhangwagens	Andere	Bedrijfsvoertuigen < 3,5 t	Bedrijfsvoertuigen + Vrachtwagens > 3,5 t	Bus + Cars	Motorfietsen	Opleggers	Personenauto's + auto's dubbel gebruik	Totaal
Bestaande nummerplaat	1,504	4,129	40,316	1,267	53	27,961	172	382,918	458,320
Nieuwe nummerplaat	23,123	25,634	117,059	18,680	2,193	127,164	12,426	697,101	1,023,380
Totaal	24,627	29,763	157,375	19,947	2,246	155,125	12,598	1,080,019	1,481,700

	Aanhangwagens	Andere	Bedrijfsvoertuigen < 3,5 t	Bedrijfsvoertuigen + Vrachtwagens > 3,5 t	Bus + Cars	Motorfietsen	Opleggers	Personenauto's + auto's dubbel gebruik	Totaal
Schrapingen van nummerplaat	13,031	13,300	71,051	13,678	1,352	77,294	5,566	541,344	736,616

Immatriculations / # Inschrijvingen



Inschrijvingen per Brandstof

Periode van inschrijving: 01/10/2019 - 31/10/2019

	AARDGAS (CNG)	ANDEREN	BENZINE	BENZINE + CNG	BENZINE + ELEKTR.	BIO-ETHANOL	ELEKTRICITEIT	ELEKTRICITEIT + LPG	GASOLIE	GASOLIE + ELEKTR.	GASOLIE + LPG	LNG	LPG + BENZINE	MENGSMERING	WATERST. + ELEKTR.
Bestaande nummerplaat	68		23,234	25	1,350		233	1	21,888	214			168	35	1
Nieuwe nummerplaat	331	3	44,872	85	2,580		2,287		44,981	988		8	349	247	
Totaal	399	3	68,106	110	3,930		2,520	1	66,869	1,202		8	517	282	1

	AARDGAS (CNG)	ANDEREN	BENZINE	BENZINE + CNG	BENZINE + ELEKTR.	BIO-ETHANOL	ELEKTRICITEIT	ELEKTRICITEIT + LPG	GASOLIE	GASOLIE + ELEKTR.	GASOLIE + LPG	LNG	LPG + BENZINE	MENGSMERING	WATERST. + ELEKTR.
Schrappingen van nummerplaat	24	1	30,941	33	547		316		45,741	118			293	291	

	WATERSTOF		Totaal
Bestaande nummerplaat		193	47,410
Nieuwe nummerplaat		3,691	100,422
Totaal		3,884	147,832

	WATERSTOF		Totaal
Schrappingen van nummerplaat		2,249	80,554

Periode van inschrijving: 01/01/2019 - 31/10/2019

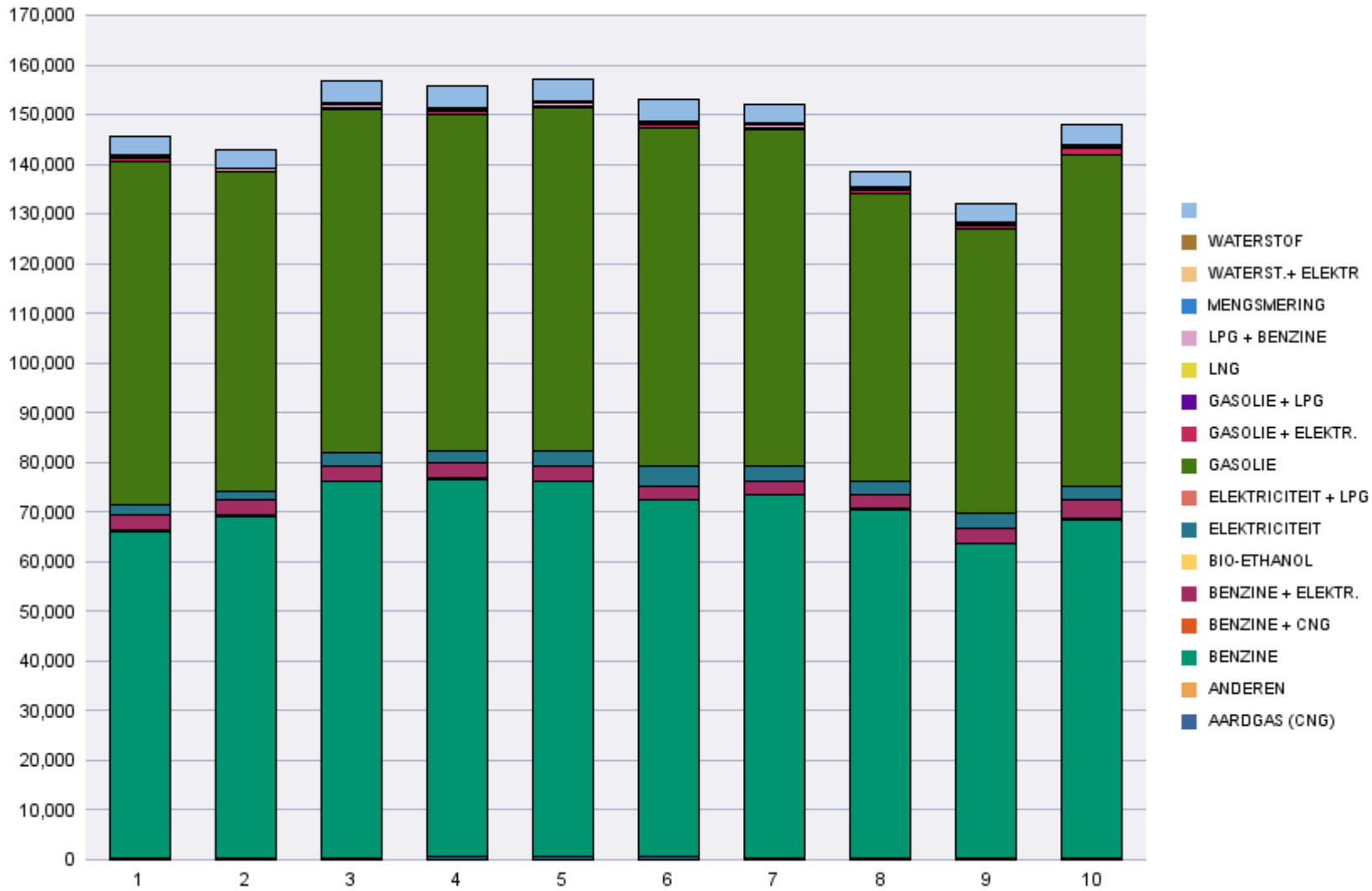
	AARDGAS (CNG)	ANDEREN	BENZINE	BENZINE + CNG	BENZINE + ELEKTR.	BIO-ETHANOL	ELEKTRICITEIT	ELEKTRICITEIT + LPG	GASOLIE	GASOLIE + ELEKTR.	GASOLIE + LPG	LNG	LPG + BENZINE	MENGSMERING
Bestaande nummerplaat	716	1	229,505	311	10,695	4	2,360	1	209,803	1,396		1	1,283	421
Nieuwe nummerplaat	3,403	31	478,937	838	20,356	6	24,533	2	447,526	4,335	4	37	3,305	2,747
Totaal	4,119	32	708,442	1,149	31,051	10	26,893	3	657,329	5,731	4	38	4,588	3,168

	AARDGAS (CNG)	ANDEREN	BENZINE	BENZINE + CNG	BENZINE + ELEKTR.	BIO-ETHANOL	ELEKTRICITEIT	ELEKTRICITEIT + LPG	GASOLIE	GASOLIE + ELEKTR.	GASOLIE + LPG	LNG	LPG + BENZINE	MENGSMERING
Schrappingen van nummerplaat	142	31	275,309	263	4,877	5	2,845	1	427,343	800	2		2,837	2,617

	WATERST. + ELEKTR	WATERSTOF		Totaal
Bestaande nummerplaat	5	1	1,817	458,320
Nieuwe nummerplaat		1	37,319	1,023,380
Totaal	5	2	39,136	1,481,700

	WATERST. + ELEKTR	WATERSTOF		Totaal
Schrappingen van nummerplaat	1	1	19,542	736,616

Immatriculations / # Inschrijvingen



Inschrijvingen per Cilinderinhoud

Periode van inschrijving: 01/10/2019 - 31/10/2019

	0 < cc <= 1100	1100 < cc <= 1300	1300 < cc <= 1600	1600 < cc <= 2000	2000 < cc	Zonder cilinder	Totaal
Bestaande nummerplaat	6,733	7,237	17,128	11,220	4,418	674	47,410
Nieuwe nummerplaat	16,790	12,106	31,863	20,216	12,165	7,282	100,422
Totaal	23,523	19,343	48,991	31,436	16,583	7,956	147,832

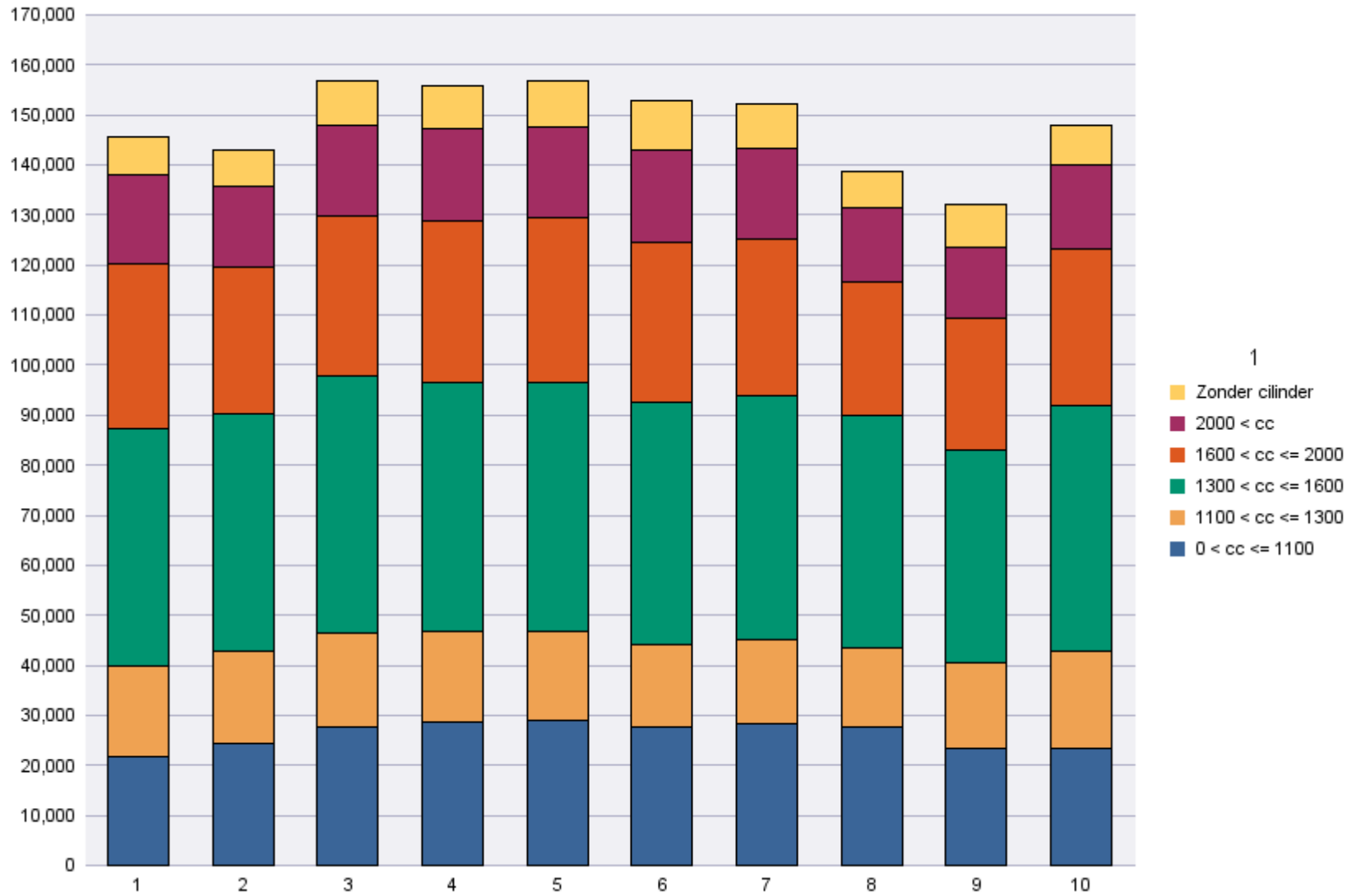
	0 < cc <= 1100	1100 < cc <= 1300	1300 < cc <= 1600	1600 < cc <= 2000	2000 < cc	Zonder cilinder	Totaal
Schrappingen van nummerplaat	11,685	8,430	25,058	18,824	11,804	4,753	80,554

Periode van inschrijving: 01/01/2019 - 31/10/2019

	0 < cc <= 1100	1100 < cc <= 1300	1300 < cc <= 1600	1600 < cc <= 2000	2000 < cc	Zonder cilinder	Totaal
Bestaande nummerplaat	71,471	64,444	167,706	105,451	42,339	6,909	458,320
Nieuwe nummerplaat	190,524	112,723	313,290	201,541	128,191	77,111	1,023,380
Totaal	261,995	177,167	480,996	306,992	170,530	84,020	1,481,700

	0 < cc <= 1100	1100 < cc <= 1300	1300 < cc <= 1600	1600 < cc <= 2000	2000 < cc	Zonder cilinder	Totaal
Schrappingen van nummerplaat	102,151	75,653	233,387	179,336	102,233	43,856	736,616

Immatriculations / # Inschrijvingen"



Inschrijvingen per natuurlijk of rechtspersoon

Periode van inschrijving: 01/10/2019 - 31/10/2019

	Natuurlijke personen en Rechtspersonen zonder BTW	Rechtspersonen met BTW	Totaal
Bestaande nummerplaat	41,135	6,275	47,410
Nieuwe nummerplaat	60,089	40,333	100,422
Totaal	101,224	46,608	147,832

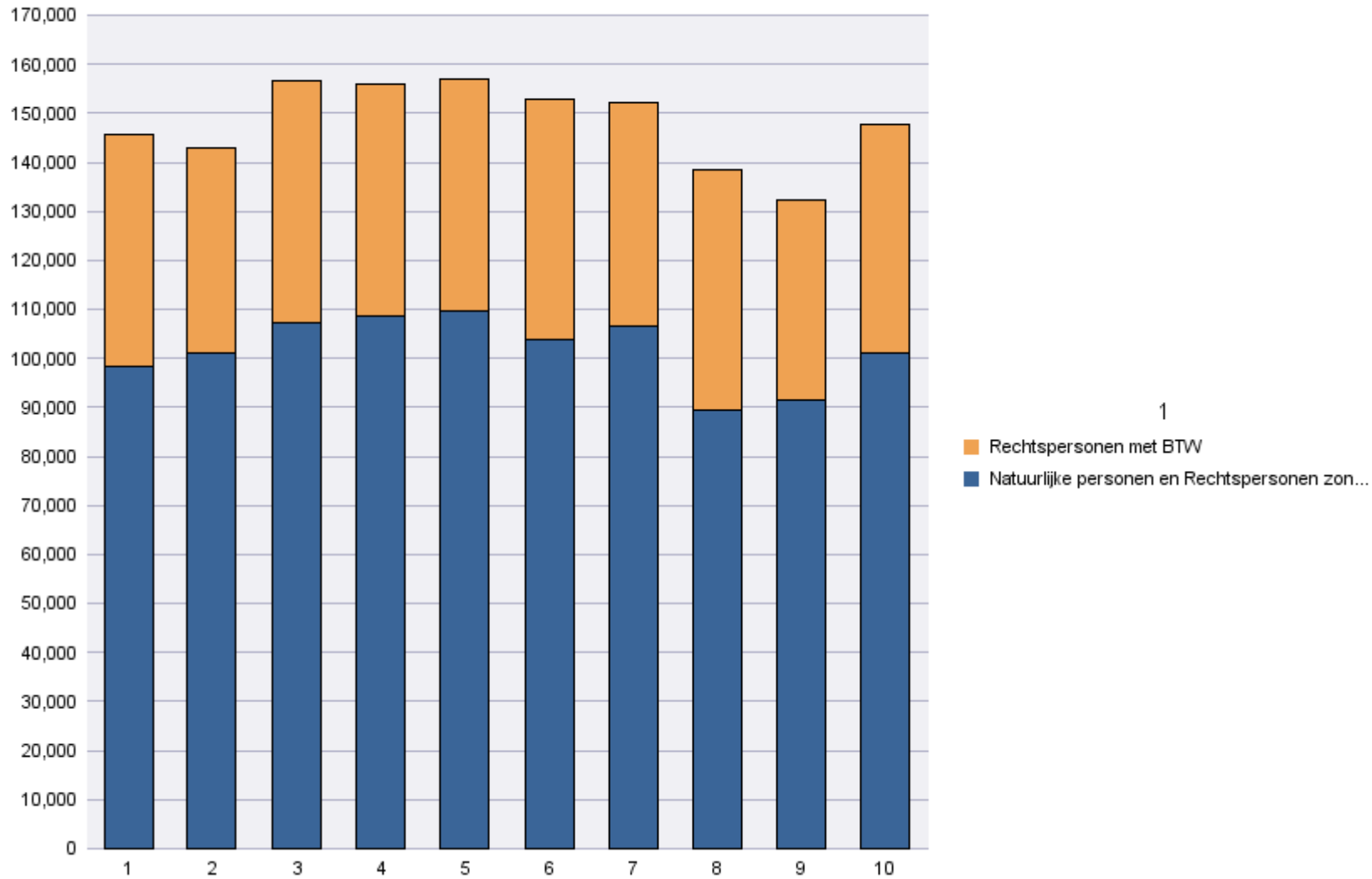
	Natuurlijke personen en Rechtspersonen zonder BTW	Rechtspersonen met BTW	Totaal
Schrappingen van nummerplaat	51,812	28,742	80,554

Periode van inschrijving: 01/01/2019 - 31/10/2019

	Natuurlijke personen en Rechtspersonen zonder BTW	Rechtspersonen met BTW	Totaal
Bestaande nummerplaat	397,546	60,774	458,320
Nieuwe nummerplaat	619,926	403,454	1,023,380
Totaal	1,017,472	464,228	1,481,700

	Natuurlijke personen en Rechtspersonen zonder BTW	Rechtspersonen met BTW	Totaal
Schrappingen van nummerplaat	478,324	258,292	736,616

Immatriculations / # Inschrijvingen



1