

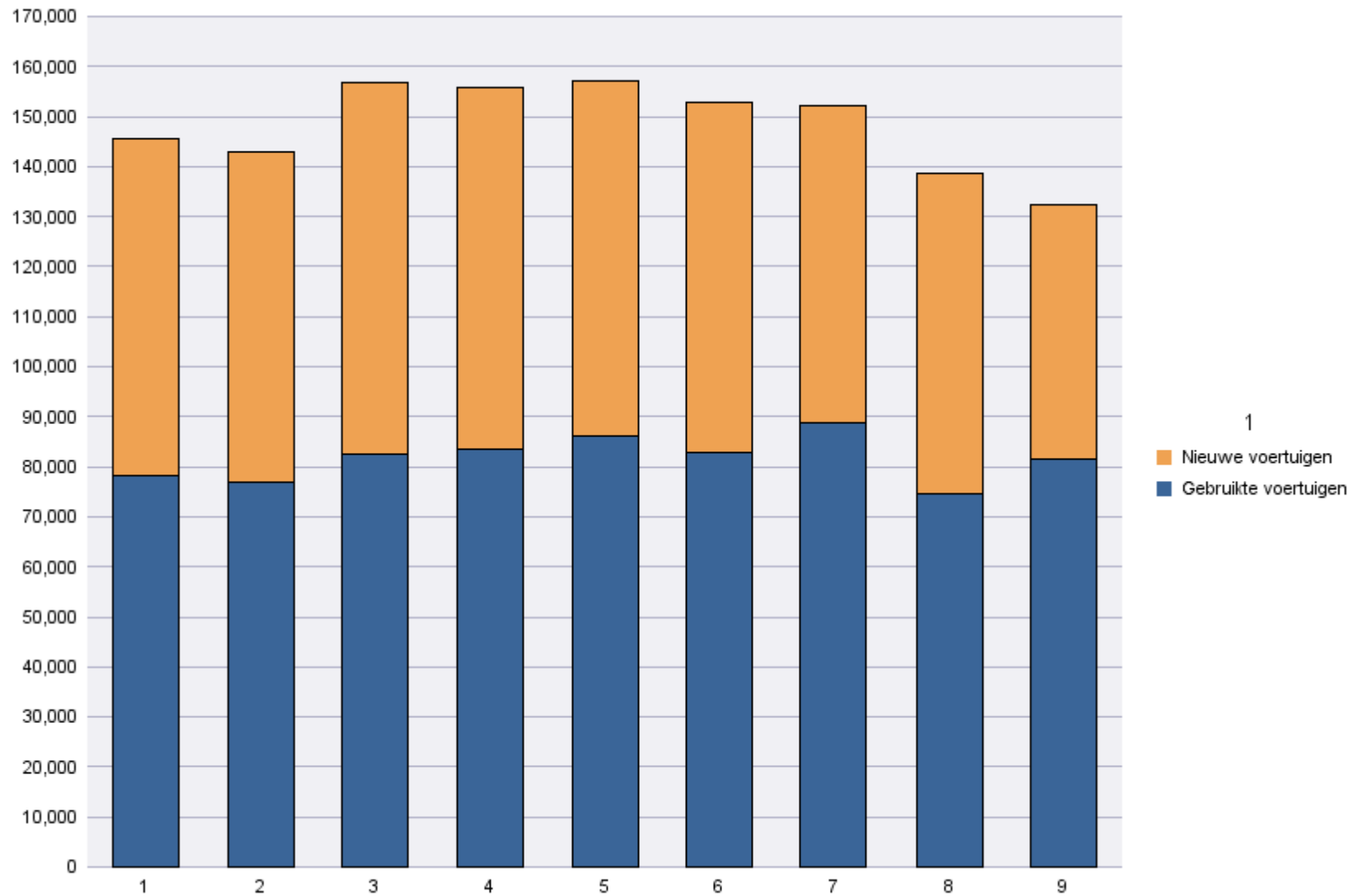
## Inschrijvingen per Type Inschrijving

Periode van inschrijving: 01/09/2019 - 30/09/2019

	Gebruikte voertuigen	Nieuwe voertuigen	Totaal
Bestaande nummerplaat	25,913	11,289	37,202
Nieuwe nummerplaat	55,776	39,254	95,030
<b>Totaal</b>	<b>81,689</b>	<b>50,543</b>	<b>132,232</b>

Periode van inschrijving: 01/01/2019 - 30/09/2019

	Gebruikte voertuigen	Nieuwe voertuigen	Totaal
Bestaande nummerplaat	247,354	163,556	410,910
Nieuwe nummerplaat	487,959	434,999	922,958
<b>Totaal</b>	<b>735,313</b>	<b>598,555</b>	<b>1,333,868</b>



## Inschrijvingen per Soort Voertuig

Periode van inschrijving: 01/09/2019 - 30/09/2019

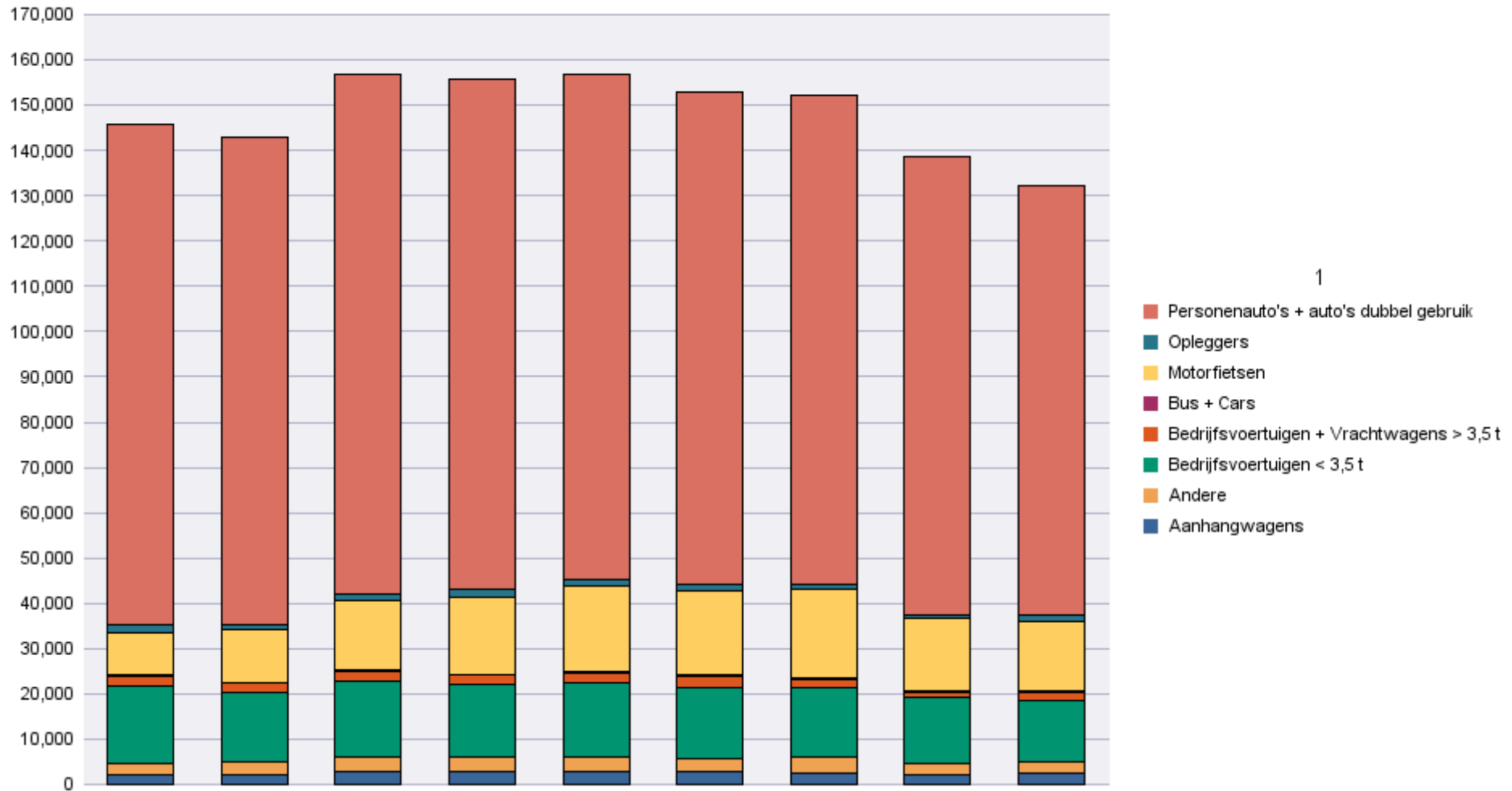
	Aanhangwagens	Andere	Bedrijfsvoertuigen < 3,5 t	Bedrijfsvoertuigen + Vrachtwagens > 3,5 t	Bus + Cars	Motorfietsen	Opleggers	Personenauto's + auto's dubbel gebruik	Totaal
<b>Bestaande nummerplaat</b>	137	358	3,326	90	6	2,852	13	30,420	<b>37,202</b>
<b>Nieuwe nummerplaat</b>	2,185	2,230	10,460	1,651	179	12,580	1,258	64,487	<b>95,030</b>
<b>Totaal</b>	<b>2,322</b>	<b>2,588</b>	<b>13,786</b>	<b>1,741</b>	<b>185</b>	<b>15,432</b>	<b>1,271</b>	<b>94,907</b>	<b>132,232</b>

	Aanhangwagens	Andere	Bedrijfsvoertuigen < 3,5 t	Bedrijfsvoertuigen + Vrachtwagens > 3,5 t	Bus + Cars	Motorfietsen	Opleggers	Personenauto's + auto's dubbel gebruik	Totaal
<b>Schrappingen van nummerplaat</b>	1,364	1,313	7,126	1,198	115	8,908	555	54,262	<b>74,841</b>

Periode van inschrijving: 01/01/2019 - 30/09/2019

	Aanhangwagens	Andere	Bedrijfsvoertuigen < 3,5 t	Bedrijfsvoertuigen + Vrachtwagens > 3,5 t	Bus + Cars	Motorfietsen	Opleggers	Personenauto's + auto's dubbel gebruik	Totaal
<b>Bestaande nummerplaat</b>	1,349	3,701	35,826	1,134	46	25,444	148	343,262	<b>410,910</b>
<b>Nieuwe nummerplaat</b>	20,946	23,347	104,651	16,858	2,009	116,989	11,121	627,037	<b>922,958</b>
<b>Totaal</b>	<b>22,295</b>	<b>27,048</b>	<b>140,477</b>	<b>17,992</b>	<b>2,055</b>	<b>142,433</b>	<b>11,269</b>	<b>970,299</b>	<b>#####</b>
	Aanhangwagens	Andere	Bedrijfsvoertuigen < 3,5 t	Bedrijfsvoertuigen + Vrachtwagens > 3,5 t	Bus + Cars	Motorfietsen	Opleggers	Personenauto's + auto's dubbel gebruik	Totaal
<b>Schrapingen van nummerplaat</b>	11,579	11,790	63,318	12,158	1,172	68,447	4,878	482,720	<b>656,062</b>

# Immatriculations / # Inschrijvingen



## Inschrijvingen per Brandstof

Periode van inschrijving: 01/09/2019 - 30/09/2019

	AARDGAS (CNG)	ANDEREN	BENZINE	BENZINE + CNG	BENZINE + ELEKTR.	BIO-ETHANOL	ELEKTRICITEIT	ELEKTRICITEIT + LPG	GASOLIE	GASOLIE + ELEKTR.	GASOLIE + LPG	LNG	LPG + BENZINE	MENGSMERING	WATERST. + ELEKTR.
<b>Bestaande nummerplaat</b>	39		18,502	36	932		262		16,988	123			106	48	
<b>Nieuwe nummerplaat</b>	277	5	44,745	92	2,025	1	2,912		40,283	418		10	327	301	
<b>Totaal</b>	<b>316</b>	<b>5</b>	<b>63,247</b>	<b>128</b>	<b>2,957</b>	<b>1</b>	<b>3,174</b>		<b>57,271</b>	<b>541</b>		<b>10</b>	<b>433</b>	<b>349</b>	

	AARDGAS (CNG)	ANDEREN	BENZINE	BENZINE + CNG	BENZINE + ELEKTR.	BIO-ETHANOL	ELEKTRICITEIT	ELEKTRICITEIT + LPG	GASOLIE	GASOLIE + ELEKTR.	GASOLIE + LPG	LNG	LPG + BENZINE	MENGSMERING	WATERST. + ELEKTR.
<b>Schrappingen van nummerplaat</b>	9	6	29,413	27	635		420		41,686	84			267	299	

	WATERSTOF		Totaal
Bestaande nummerplaat		166	37,202
Nieuwe nummerplaat		3,634	95,030
<b>Totaal</b>		<b>3,800</b>	<b>132,232</b>

	WATERSTOF		Totaal
Schrappingen van nummerplaat		1,995	74,841

Periode van inschrijving: 01/01/2019 - 30/09/2019

	AARDGAS (CNG)	ANDEREN	BENZINE	BENZINE + CNG	BENZINE + ELEKTR.	BIO-ETHANOL	ELEKTRICITEIT	ELEKTRICITEIT + LPG	GASOLIE	GASOLIE + ELEKTR.	GASOLIE + LPG	LNG	LPG + BENZINE	MENGSMERING
<b>Bestaande nummerplaat</b>	648	1	206,271	286	9,345	4	2,127		187,915	1,182		1	1,115	386
<b>Nieuwe nummerplaat</b>	3,072	28	434,065	753	17,776	6	22,246	2	402,545	3,347	4	29	2,956	2,500
<b>Totaal</b>	<b>3,720</b>	<b>29</b>	<b>640,336</b>	<b>1,039</b>	<b>27,121</b>	<b>10</b>	<b>24,373</b>	<b>2</b>	<b>590,460</b>	<b>4,529</b>	<b>4</b>	<b>30</b>	<b>4,071</b>	<b>2,886</b>

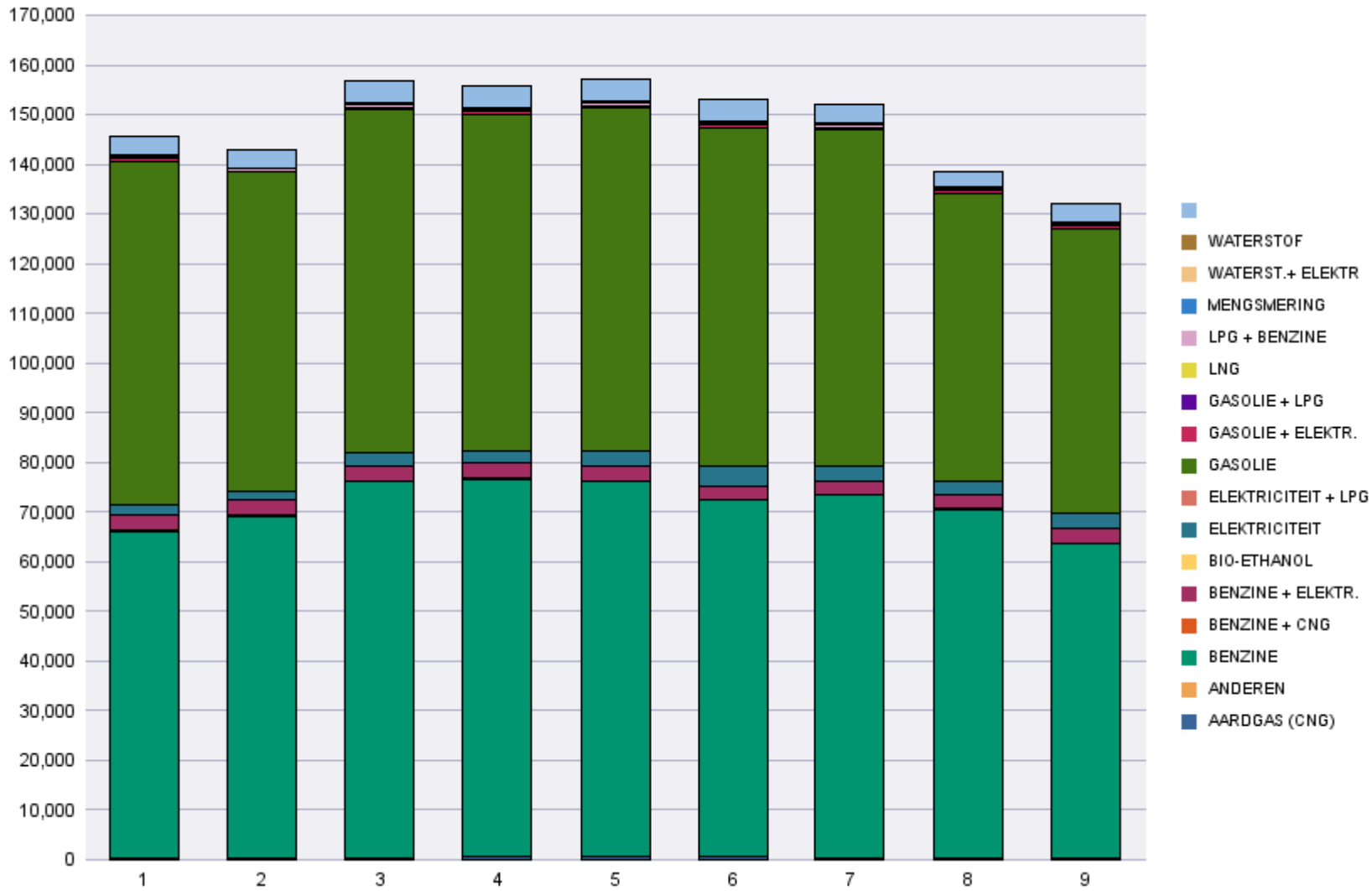
	AARDGAS (CNG)	ANDEREN	BENZINE	BENZINE + CNG	BENZINE + ELEKTR.	BIO-ETHANOL	ELEKTRICITEIT	ELEKTRICITEIT + LPG	GASOLIE	GASOLIE + ELEKTR.	GASOLIE + LPG	LNG	LPG + BENZINE	MENGSMERING
<b>Schrappingen van nummerplaat</b>	118	30	244,368	230	4,330	5	2,529	1	381,602	682	2		2,544	2,326



	WATERST. + ELEKTR	WATERSTOF		Totaal
Bestaande nummerplaat	4	1	1,624	410,910
Nieuwe nummerplaat		1	33,628	922,958
<b>Totaal</b>	<b>4</b>	<b>2</b>	<b>35,252</b>	<b>#####</b>

	WATERST. + ELEKTR	WATERSTOF		Totaal
Schrappingen van nummerplaat	1	1	17,293	656,062

# Immatriculations / # Inschrijvingen





## Inschrijvingen per Cilinderinhoud

Periode van inschrijving: 01/09/2019 - 30/09/2019

	0 < cc <= 1100	1100 < cc <= 1300	1300 < cc <= 1600	1600 < cc <= 2000	2000 < cc	Zonder cilinder	Totaal
<b>Bestaande nummerplaat</b>	5,901	5,479	13,150	8,626	3,398	648	<b>37,202</b>
<b>Nieuwe nummerplaat</b>	17,614	11,421	29,568	17,477	10,981	7,969	<b>95,030</b>
<b>Totaal</b>	<b>23,515</b>	<b>16,900</b>	<b>42,718</b>	<b>26,103</b>	<b>14,379</b>	<b>8,617</b>	<b>132,232</b>

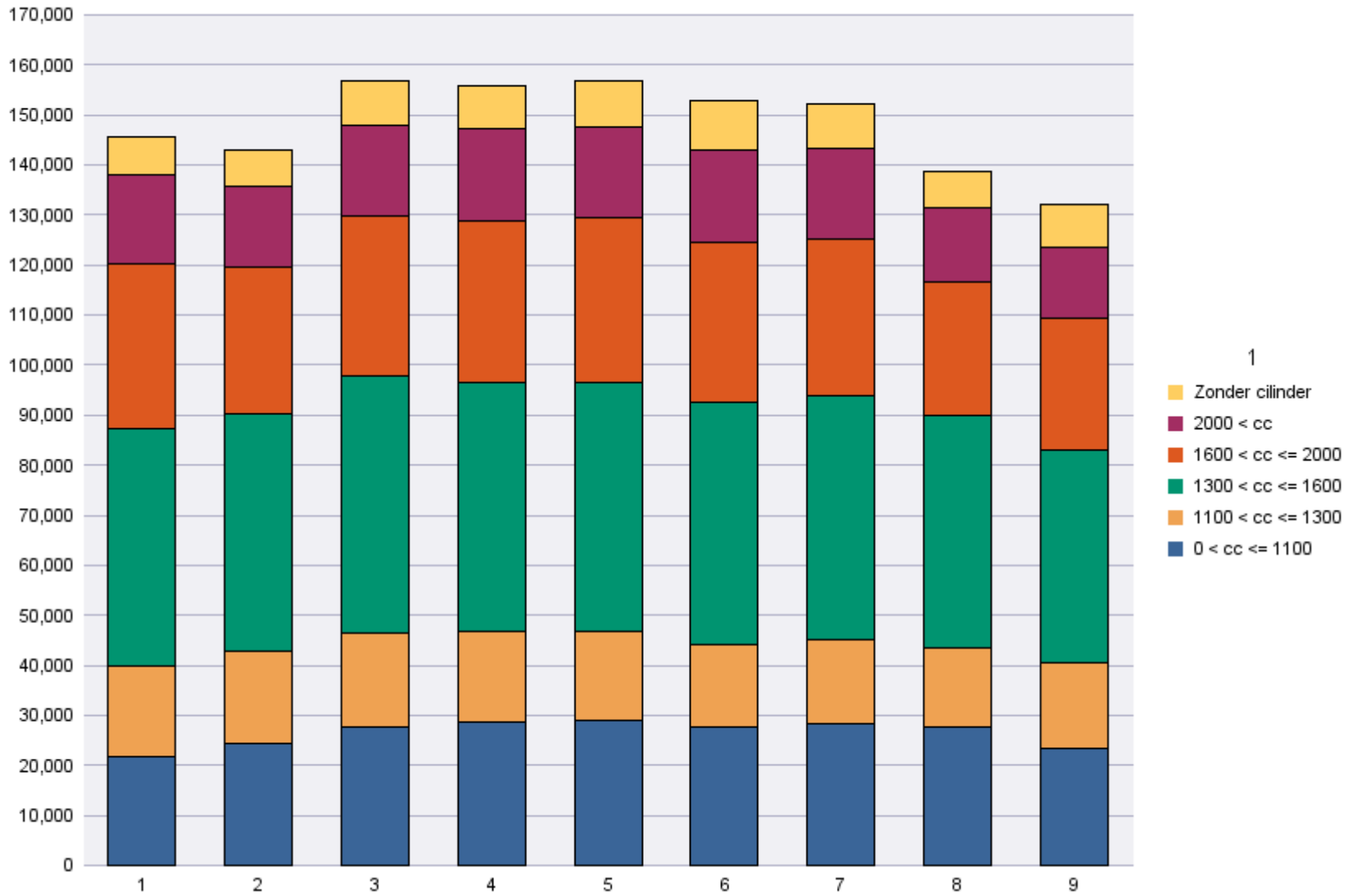
	0 < cc <= 1100	1100 < cc <= 1300	1300 < cc <= 1600	1600 < cc <= 2000	2000 < cc	Zonder cilinder	Totaal
<b>Schrappingen van nummerplaat</b>	11,816	7,661	22,944	17,558	10,444	4,418	<b>74,841</b>

Periode van inschrijving: 01/01/2019 - 30/09/2019

	0 < cc <= 1100	1100 < cc <= 1300	1300 < cc <= 1600	1600 < cc <= 2000	2000 < cc	Zonder cilinder	Totaal
<b>Bestaande nummerplaat</b>	64,738	57,207	150,578	94,231	37,921	6,235	<b>410,910</b>
<b>Nieuwe nummerplaat</b>	173,734	100,617	281,427	181,325	116,026	69,829	<b>922,958</b>
<b>Totaal</b>	<b>238,472</b>	<b>157,824</b>	<b>432,005</b>	<b>275,556</b>	<b>153,947</b>	<b>76,064</b>	<b>#####</b>

	0 < cc <= 1100	1100 < cc <= 1300	1300 < cc <= 1600	1600 < cc <= 2000	2000 < cc	Zonder cilinder	Totaal
<b>Schrappingen van nummerplaat</b>	90,466	67,223	208,329	160,512	90,429	39,103	<b>656,062</b>

# Immatriculations / # Inschrijvingen"



## Inschrijvingen per natuurlijk of rechtspersoon

Periode van inschrijving: 01/09/2019 - 30/09/2019

	Natuurlijke personen en Rechtspersonen zonder BTW	Rechtspersonen met BTW	Totaal
Bestaande nummerplaat	32,441	4,761	37,202
Nieuwe nummerplaat	59,080	35,950	95,030
<b>Totaal</b>	<b>91,521</b>	<b>40,711</b>	<b>132,232</b>

	Natuurlijke personen en Rechtspersonen zonder BTW	Rechtspersonen met BTW	Totaal
Schrappingen van nummerplaat	47,863	26,978	74,841

Periode van inschrijving: 01/01/2019 - 30/09/2019

	Natuurlijke personen en Rechtspersonen zonder BTW	Rechtspersonen met BTW	Totaal
Bestaande nummerplaat	356,411	54,499	410,910
Nieuwe nummerplaat	559,837	363,121	922,958
<b>Totaal</b>	<b>916,248</b>	<b>417,620</b>	<b>1,333,868</b>

	Natuurlijke personen en Rechtspersonen zonder BTW	Rechtspersonen met BTW	Totaal
Schrappingen van nummerplaat	426,512	229,550	656,062



# Immatriculations / # Inschrijvingen

