

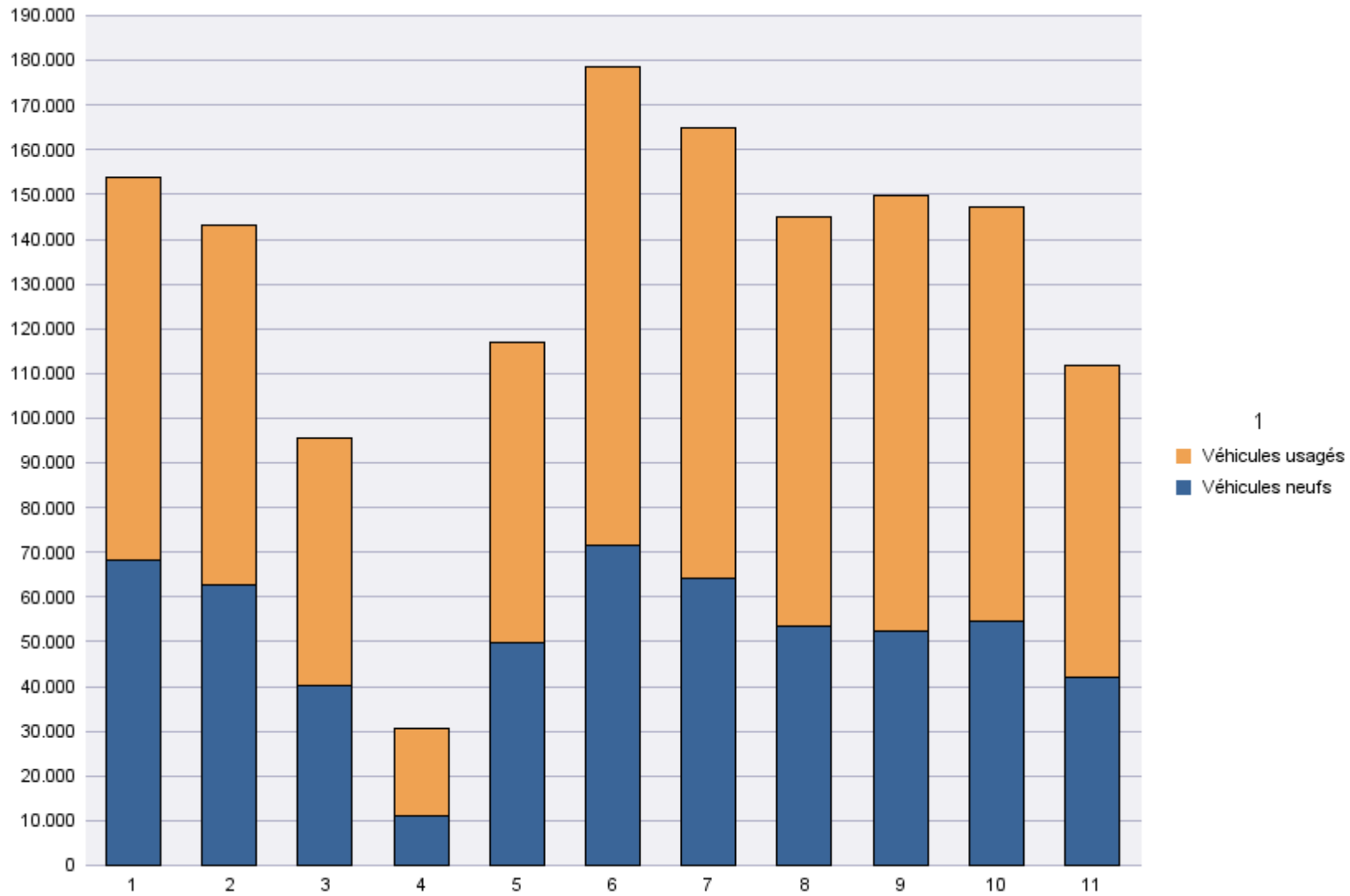
## Immatriculations par Type d'Immatriculation

Période d'immatriculation: 01/11/2020 - 30/11/2020

	Véhicules neufs	Véhicules usagés	Total
<b>Demande de nouvelle plaque</b>	33.126	46.159	<b>79.285</b>
<b>Plaque déjà disponible</b>	8.755	23.721	<b>32.476</b>
<b>Total</b>	<b>41.881</b>	<b>69.880</b>	<b>111.761</b>

Période d'immatriculation: 01/01/2020 - 30/11/2020

	Véhicules neufs	Véhicules usagés	Total
<b>Demande de nouvelle plaque</b>	413.119	576.613	<b>989.732</b>
<b>Plaque déjà disponible</b>	157.490	289.885	<b>447.375</b>
<b>Total</b>	<b>570.609</b>	<b>866.498</b>	<b>1.437.107</b>



## Immatriculations par Genre du Véhicule

Période d'immatriculation: 01/11/2020 - 30/11/2020

	Autres	Bus + Cars	Motos	Remorques	Semiremorques	Utilitaires < 3,5 t	Utilitaires + Camions > 3,5 t	Voitures + Mixtes	Total
<b>Demande de nouvelle plaque</b>	2.117	93	9.031	2.098	802	10.859	1.429	52.856	<b>79.285</b>
<b>Plaque déjà disponible</b>	347	1	2.247	151	18	3.681	113	25.918	<b>32.476</b>
<b>Total</b>	<b>2.464</b>	<b>94</b>	<b>11.278</b>	<b>2.249</b>	<b>820</b>	<b>14.540</b>	<b>1.542</b>	<b>78.774</b>	<b>111.761</b>

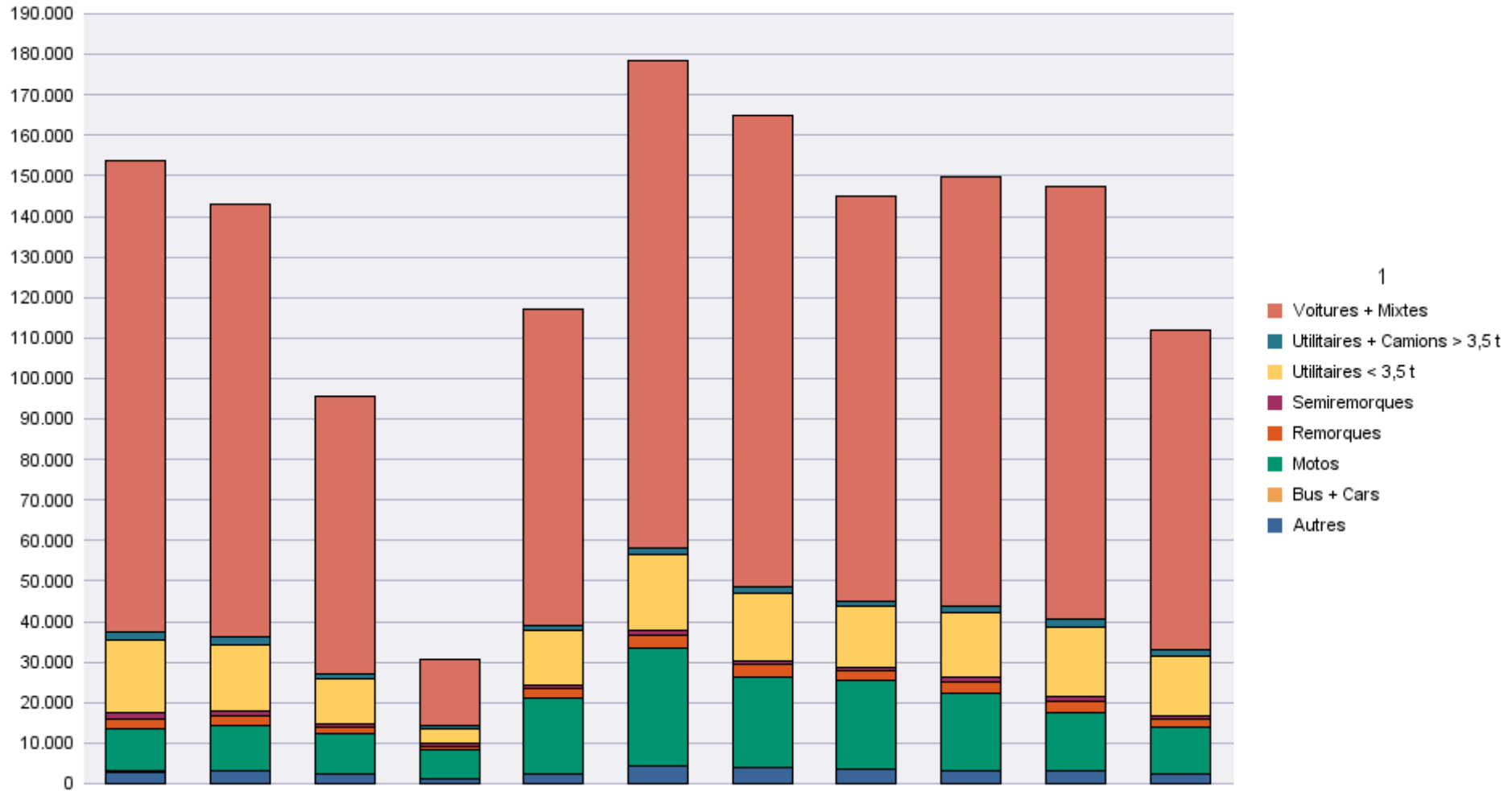
	Autres	Bus + Cars	Motos	Remorques	Semiremorques	Utilitaires < 3,5 t	Utilitaires + Camions > 3,5 t	Voitures + Mixtes	Total
<b>Radiations de plaques</b>	1.302	52	7.466	1.211	484	6.355	1.156	44.833	<b>62.859</b>

Période d'immatriculation: 01/01/2020 - 30/11/2020

	Autres	Bus + Cars	Motos	Remorques	Semiremorques	Utilitaires < 3,5 t	Utilitaires + Camions > 3,5 t	Voitures + Mixtes	Total
<b>Demande de nouvelle plaque</b>	28.039	1.503	142.684	24.720	10.614	120.017	15.706	646.449	<b>989.732</b>
<b>Plaque déjà disponible</b>	4.232	38	32.081	1.751	165	41.032	1.170	366.906	<b>447.375</b>
<b>Total</b>	<b>32.271</b>	<b>1.541</b>	<b>174.765</b>	<b>26.471</b>	<b>10.779</b>	<b>161.049</b>	<b>16.876</b>	<b>#####</b>	<b>#####</b>

	Autres	Bus + Cars	Motos	Remorques	Semiremorques	Utilitaires < 3,5 t	Utilitaires + Camions > 3,5 t	Voitures + Mixtes	Total
<b>Radiations de plaques</b>	15.035	1.052	86.051	13.874	5.905	71.735	13.222	513.840	<b>720.714</b>

# Immatriculations / # Inschrijvingen



## Immatriculations par Carburant

Période d'immatriculation: 01/11/2020 - 30/11/2020

	AUTRES	BIODIESEL	BIO-ETHANOL	ELECTRICITE	ELECTRICITE + LPG	ESSENCE	ESSENCE + CNG	ESSENCE + DIESEL	ESSENCE +ELECTR.	ESSENCE + LNG	GASOIL	GASOIL +ELECTR.	GASOIL +LPG	GAZ NATUREL (CNG)	HYDROG. + ELECTR.
<b>Demande de nouvelle plaque</b>	6			2.599		31.501	68		5.124		34.330	1.795	4	214	1
<b>Plaque déjà disponible</b>	3			419	1	14.174	22		1.768		15.295	397		37	
<b>Total</b>	<b>9</b>			<b>3.018</b>	<b>1</b>	<b>45.675</b>	<b>90</b>		<b>6.892</b>		<b>49.625</b>	<b>2.192</b>	<b>4</b>	<b>251</b>	<b>1</b>

	AUTRES	BIODIESEL	BIO-ETHANOL	ELECTRICITE	ELECTRICITE + LPG	ESSENCE	ESSENCE + CNG	ESSENCE + DIESEL	ESSENCE +ELECTR.	ESSENCE + LNG	GASOIL	GASOIL +ELECTR.	GASOIL +LPG	GAZ NATUREL (CNG)	HYDROG. + ELECTR.
<b>Radiations de plaques</b>	4			554		23.495	31		868		35.497	123	1	30	

	HYDROGENE	LNG	LPG + ESSENCE	MELANGE		Total
<b>Demande de nouvelle plaque</b>	1	20	346	218	3.058	<b>79.285</b>
<b>Plaque déjà disponible</b>			138	40	182	<b>32.476</b>
<b>Total</b>	<b>1</b>	<b>20</b>	<b>484</b>	<b>258</b>	<b>3.240</b>	<b>111.761</b>

	HYDROGENE	LNG	LPG + ESSENCE	MELANGE		Total
<b>Radiations de plaques</b>			268	193	1.795	<b>62.859</b>

Période d'immatriculation: 01/01/2020 - 30/11/2020

	AUTRES	BIODIESEL	BIO-ETHANOL	ELECTRICITE	ELECTRICITE + LPG	ESSENCE	ESSENCE + CNG	ESSENCE + DIESEL	ESSENCE +ELECTR.	ESSENCE + LNG	GASOIL	GASOIL +ELECTR.	GASOIL +LPG	GAZ NATUREL (CNG)	HYDROG. + ELECTR.
<b>Demande de nouvelle plaque</b>	59	1	5	28.555	5	448.057	642	2	41.275	1	412.031	11.877	8	3.010	10
<b>Plaque déjà disponible</b>	17	1		3.658	2	218.124	250		19.025		198.294	3.129	3	680	2
<b>Total</b>	<b>76</b>	<b>2</b>	<b>5</b>	<b>32.213</b>	<b>7</b>	<b>666.181</b>	<b>892</b>	<b>2</b>	<b>60.300</b>	<b>1</b>	<b>610.325</b>	<b>15.006</b>	<b>11</b>	<b>3.690</b>	<b>12</b>

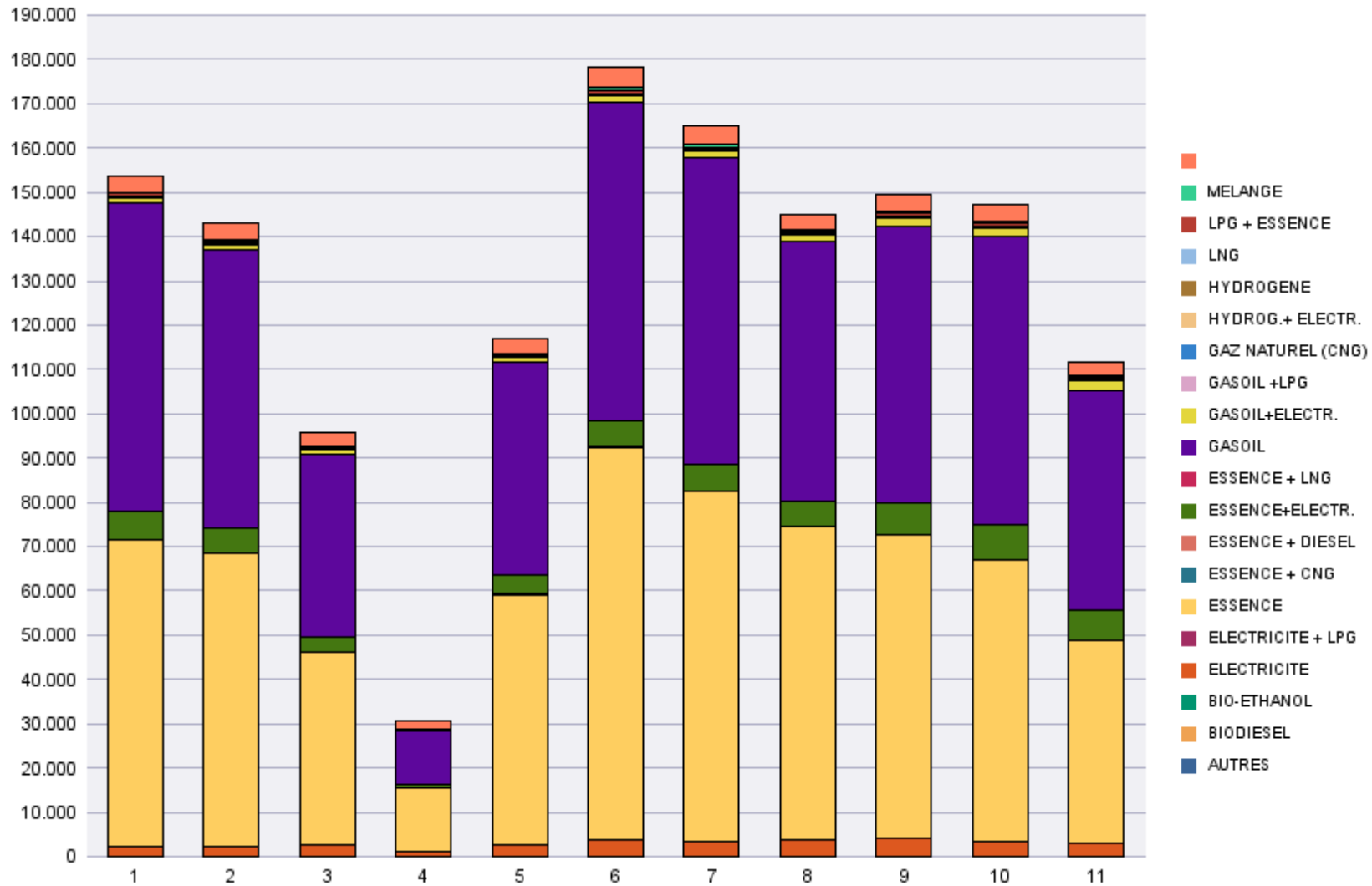
	AUTRES	BIODIESEL	BIO-ETHANOL	ELECTRICITE	ELECTRICITE + LPG	ESSENCE	ESSENCE + CNG	ESSENCE + DIESEL	ESSENCE +ELECTR.	ESSENCE + LNG	GASOIL	GASOIL +ELECTR.	GASOIL +LPG	GAZ NATUREL (CNG)	HYDROG. + ELECTR.
<b>Radiations de plaques</b>	35		6	4.554		278.355	310		8.253		401.309	1.236	5	241	



	HYDROGENE	LNG	LPG + ESSENCE	MELANGE		Total
<b>Demande de nouvelle plaque</b>	4	205	3.689	3.071	37.225	<b>989.732</b>
<b>Plaque déjà disponible</b>		4	1.711	418	2.057	<b>447.375</b>
<b>Total</b>	<b>4</b>	<b>209</b>	<b>5.400</b>	<b>3.489</b>	<b>39.282</b>	<b>#####</b>

	HYDROGENE	LNG	LPG + ESSENCE	MELANGE		Total
<b>Radiations de plaques</b>			2.945	2.587	20.878	<b>720.714</b>

# Immatriculations / # Inschrijvingen





## Immatriculations par Cylindrée

Période d'immatriculation: 01/11/2020 - 30/11/2020

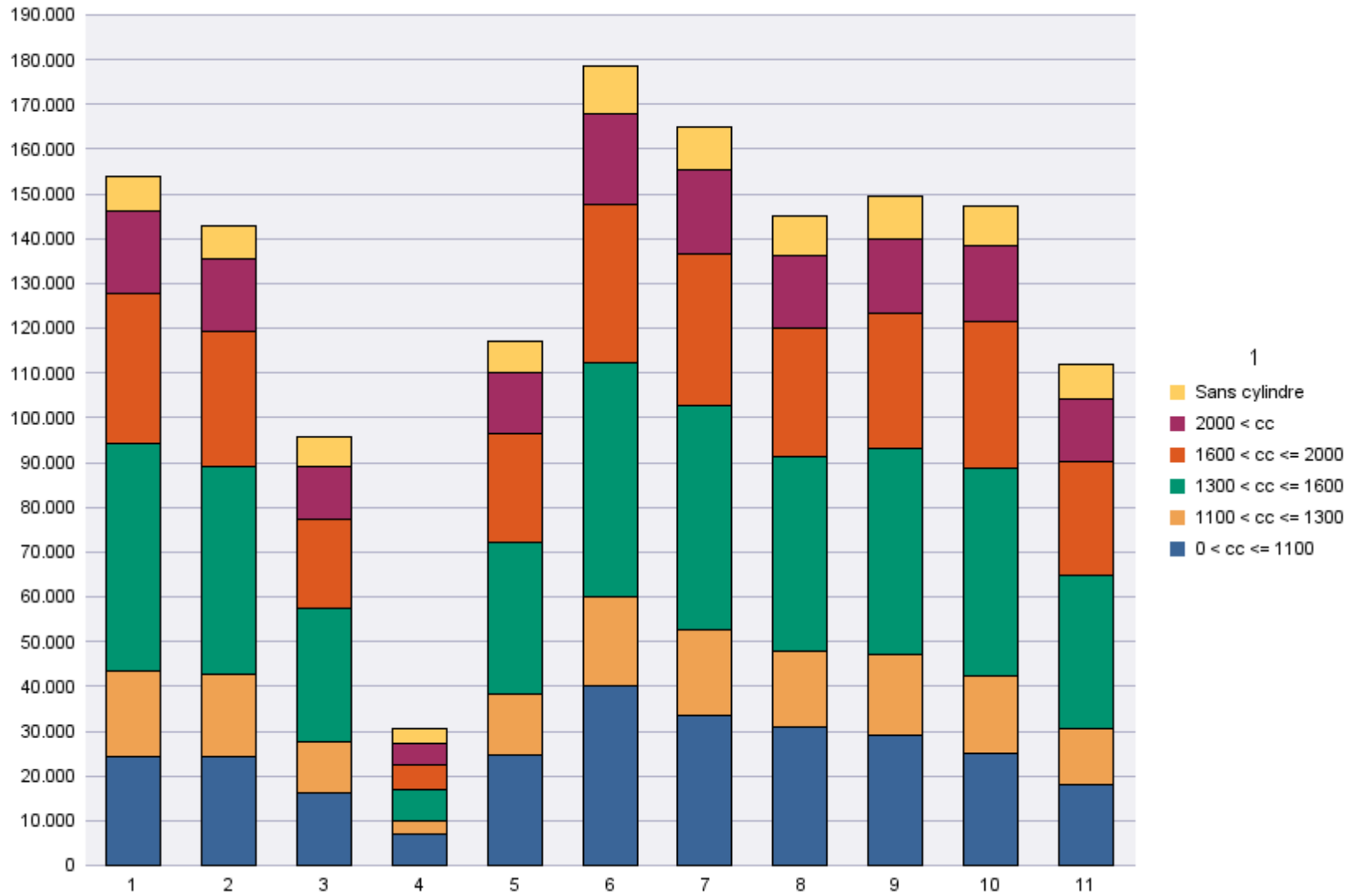
	0 < cc <= 1100	1100 < cc <= 1300	1300 < cc <= 1600	1600 < cc <= 2000	2000 < cc	Sans cylindre	Total
<b>Demande de nouvelle plaque</b>	13.513	8.444	22.766	17.384	10.426	6.752	<b>79.285</b>
<b>Plaque déjà disponible</b>	4.651	4.128	11.292	8.162	3.440	803	<b>32.476</b>
<b>Total</b>	<b>18.164</b>	<b>12.572</b>	<b>34.058</b>	<b>25.546</b>	<b>13.866</b>	<b>7.555</b>	<b>111.761</b>
	0 < cc <= 1100	1100 < cc <= 1300	1300 < cc <= 1600	1600 < cc <= 2000	2000 < cc	Sans cylindre	Total
<b>Radiations de plaques</b>	9.727	6.067	19.165	15.139	8.791	3.970	<b>62.859</b>

Période d'immatriculation: 01/01/2020 - 30/11/2020

	0 < cc <= 1100	1100 < cc <= 1300	1300 < cc <= 1600	1600 < cc <= 2000	2000 < cc	Sans cylindre	Total
<b>Demande de nouvelle plaque</b>	199.125	108.219	281.712	196.379	124.802	79.495	<b>989.732</b>
<b>Plaque déjà disponible</b>	74.528	61.379	158.230	103.326	41.971	7.941	<b>447.375</b>
<b>Total</b>	<b>273.653</b>	<b>169.598</b>	<b>439.942</b>	<b>299.705</b>	<b>166.773</b>	<b>87.436</b>	<b>#####</b>

	0 < cc <= 1100	1100 < cc <= 1300	1300 < cc <= 1600	1600 < cc <= 2000	2000 < cc	Sans cylindre	Total
<b>Radiations de plaques</b>	111.427	75.936	220.014	168.877	99.524	44.936	<b>720.714</b>

# Immatriculations / # Inschrijvingen"



## Immatriculations par personne physique ou morale

Période d'immatriculation: 01/11/2020 - 30/11/2020

	Personne morale avec TVA	Personnes physiques et Personnes morales sans TVA	Total
Demande de nouvelle plaque	33.888	45.397	79.285
Plaque déjà disponible	4.471	28.005	32.476
<b>Total</b>	<b>38.359</b>	<b>73.402</b>	<b>111.761</b>

	Personne morale avec TVA	Personnes physiques et Personnes morales sans TVA	Total
Radiations de plaques	24.964	37.895	62.859

Période d'immatriculation: 01/01/2020 - 30/11/2020

	Personne morale avec TVA	Personnes physiques et Personnes morales sans TVA	Total
<b>Demande de nouvelle plaque</b>	359.471	630.261	<b>989.732</b>
<b>Plaque déjà disponible</b>	51.973	395.402	<b>447.375</b>
<b>Total</b>	<b>411.444</b>	<b>1.025.663</b>	<b>1.437.107</b>

	Personne morale avec TVA	Personnes physiques et Personnes morales sans TVA	Total
<b>Radiations de plaques</b>	252.947	467.767	<b>720.714</b>



# Immatriculations / # Inschrijvingen

