

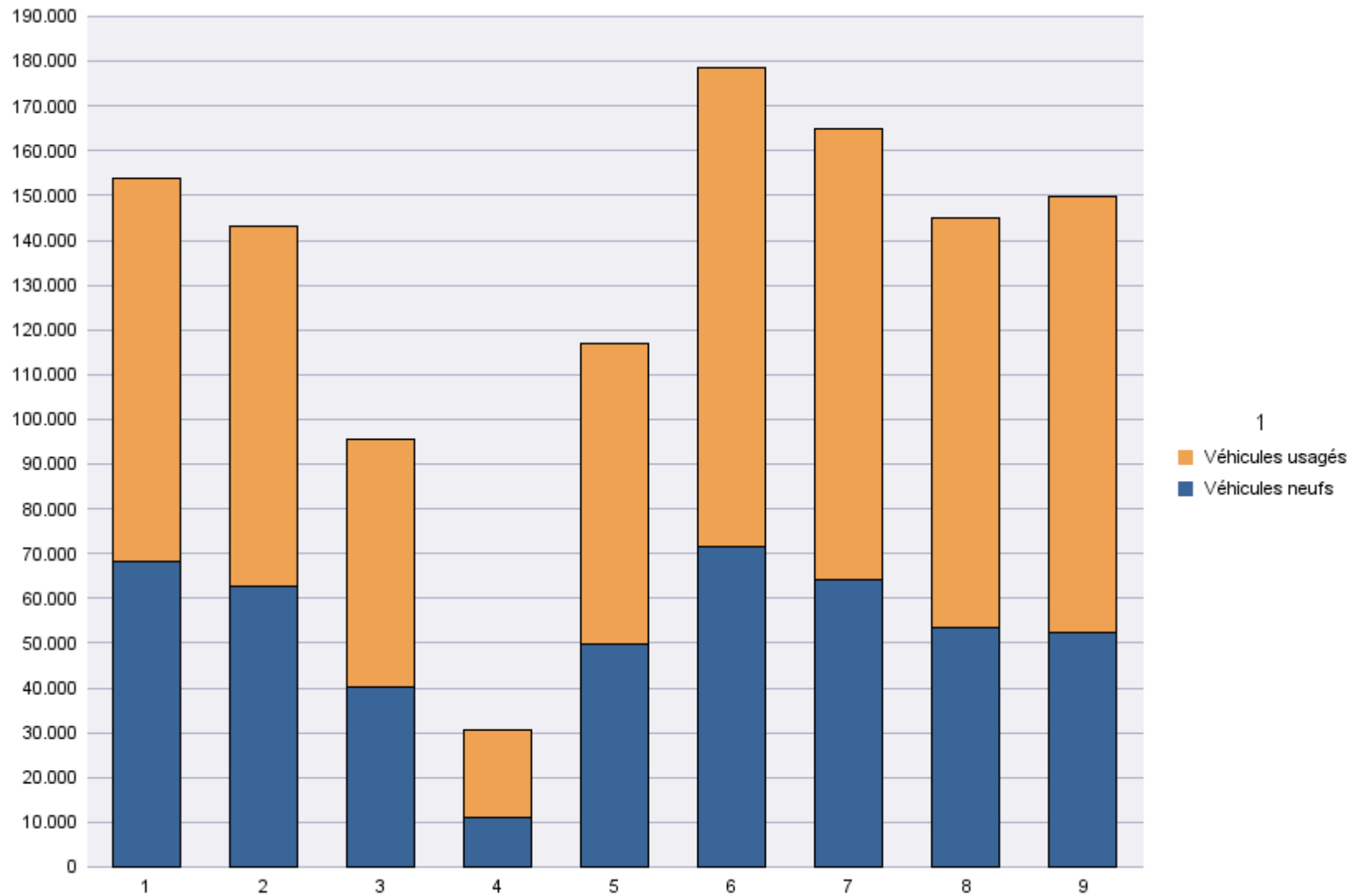
Immatriculations par Type d'Immatriculation

Période d'immatriculation: 01/09/2020 - 30/09/2020

	Véhicules neufs	Véhicules usagés	Total
Demande de nouvelle plaque	39.610	65.034	104.644
Plaque déjà disponible	12.959	32.014	44.973
Total	52.569	97.048	149.617

Période d'immatriculation: 01/01/2020 - 30/09/2020

	Véhicules neufs	Véhicules usagés	Total
Demande de nouvelle plaque	338.320	469.567	807.887
Plaque déjà disponible	135.667	234.519	370.186
Total	473.987	704.086	1.178.073



Immatriculations par Genre du Véhicule

Période d'immatriculation: 01/09/2020 - 30/09/2020

	Autres	Bus + Cars	Motos	Remorques	Semiremorques	Utilitaires < 3,5 t	Utilitaires + Camions > 3,5 t	Voitures + Mixtes	Total
Demande de nouvelle plaque	2.722	128	15.434	2.556	1.074	11.852	1.572	69.306	104.644
Plaque déjà disponible	417	4	3.674	173	15	4.073	95	36.522	44.973
Total	3.139	132	19.108	2.729	1.089	15.925	1.667	105.828	149.617

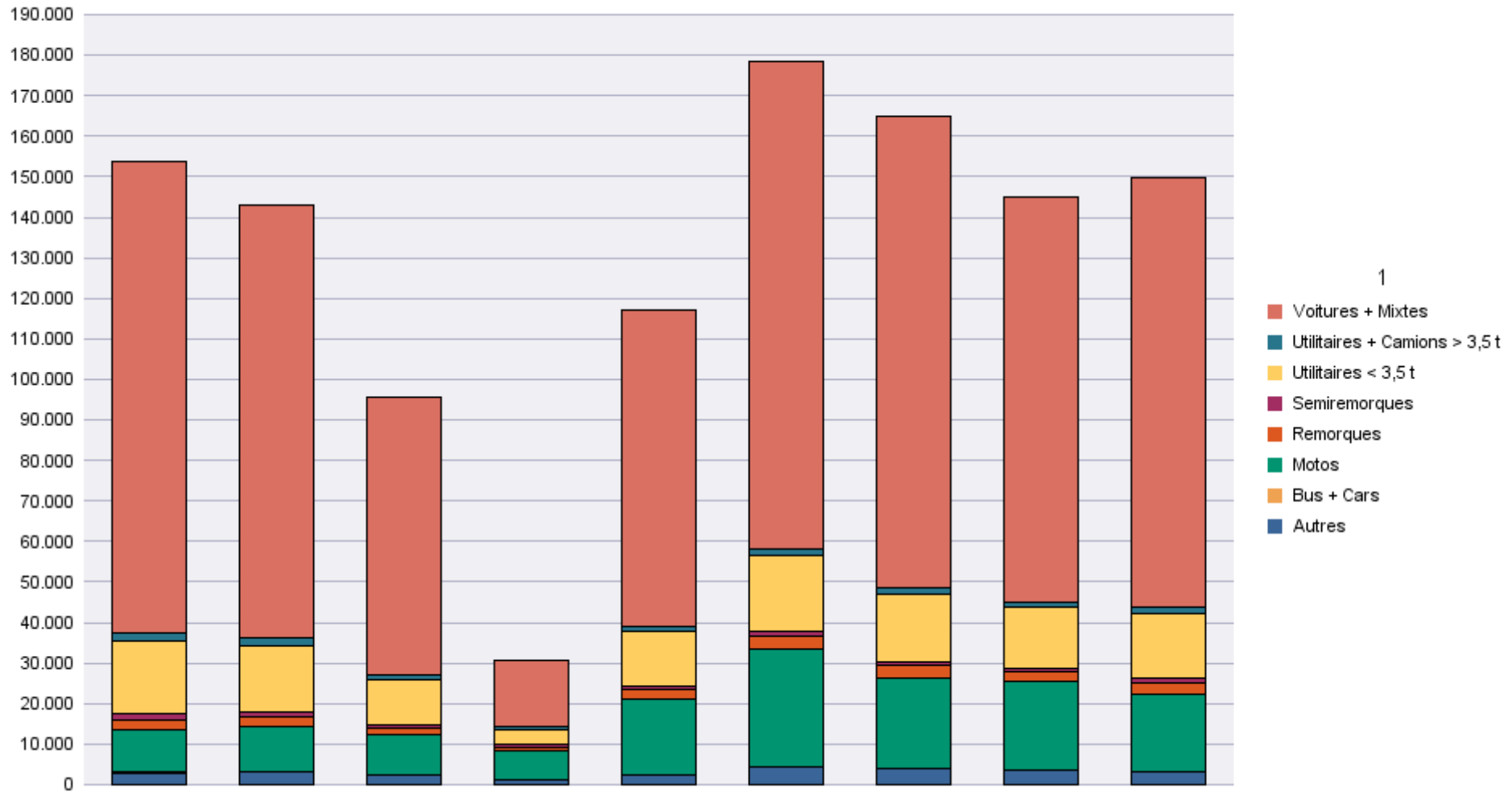
	Autres	Bus + Cars	Motos	Remorques	Semiremorques	Utilitaires < 3,5 t	Utilitaires + Camions > 3,5 t	Voitures + Mixtes	Total
Radiations de plaques	1.557	89	9.328	1.431	608	7.186	1.260	52.927	74.386

Période d'immatriculation: 01/01/2020 - 30/09/2020

	Autres	Bus + Cars	Motos	Remorques	Semiremorques	Utilitaires < 3,5 t	Utilitaires + Camions > 3,5 t	Voitures + Mixtes	Total
Demande de nouvelle plaque	23.245	1.297	122.229	20.113	8.795	95.987	12.618	523.603	807.887
Plaque déjà disponible	3.502	36	26.820	1.406	135	33.095	923	304.269	370.186
Total	26.747	1.333	149.049	21.519	8.930	129.082	13.541	827.872	#####

	Autres	Bus + Cars	Motos	Remorques	Semiremorques	Utilitaires < 3,5 t	Utilitaires + Camions > 3,5 t	Voitures + Mixtes	Total
Radiations de plaques	12.191	900	69.742	11.168	4.830	57.829	10.758	416.520	583.938

Immatriculations / # Inschrijvingen



Immatriculations par Carburant

Période d'immatriculation: 01/09/2020 - 30/09/2020

	AUTRES	BIODIESEL	BIO-ETHANOL	ELECTRICITE	ELECTRICITE + LPG	ESSENCE	ESSENCE + CNG	ESSENCE + DIESEL	ESSENCE +ELECTR.	ESSENCE + LNG	GASOIL	GASOIL +ELECTR.	GASOIL +LPG	GAZ NATUREL (CNG)	HYDROG. + ELECTR.
Demande de nouvelle plaque	5		2	3.659	1	47.096	64	2	5.047		42.402	1.368		390	3
Plaque déjà disponible	2	1		431		21.505	24		2.099		20.117	306		59	
Total	7	1	2	4.090	1	68.601	88	2	7.146		62.519	1.674		449	3

	AUTRES	BIODIESEL	BIO-ETHANOL	ELECTRICITE	ELECTRICITE + LPG	ESSENCE	ESSENCE + CNG	ESSENCE + DIESEL	ESSENCE +ELECTR.	ESSENCE + LNG	GASOIL	GASOIL +ELECTR.	GASOIL +LPG	GAZ NATUREL (CNG)	HYDROG. + ELECTR.
Radiations de plaques	4		1	508		29.296	39		883		40.800	133	4	26	

	HYDROGENE	LNG	LPG + ESSENCE	MELANGE		Total
Demande de nouvelle plaque		12	399	391	3.803	104.644
Plaque déjà disponible			175	52	202	44.973
Total		12	574	443	4.005	149.617

	HYDROGENE	LNG	LPG + ESSENCE	MELANGE		Total
Radiations de plaques			275	262	2.155	74.386

Période d'immatriculation: 01/01/2020 - 30/09/2020

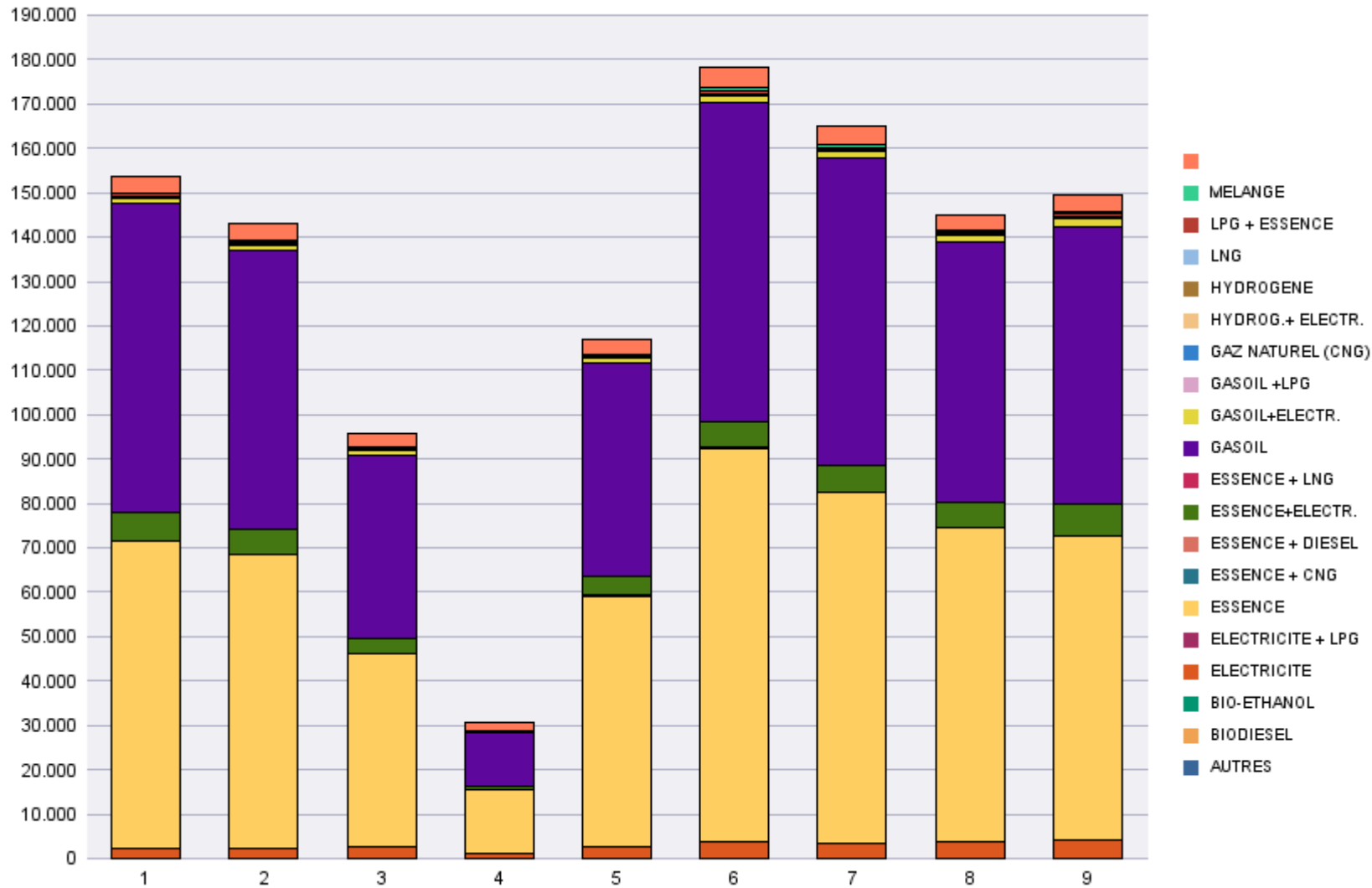
	AUTRES	BIODIESEL	BIO-ETHANOL	ELECTRICITE	ELECTRICITE + LPG	ESSENCE	ESSENCE + CNG	ESSENCE + DIESEL	ESSENCE +ELECTR.	ESSENCE + LNG	GASOIL	GASOIL +ELECTR.	GASOIL +LPG	GAZ NATUREL (CNG)	HYDROG. + ELECTR.
Demande de nouvelle plaque	47	1	4	22.904	4	373.637	475	2	30.752	1	333.030	8.336	3	2.528	9
Plaque déjà disponible	12	1		2.767	1	183.460	194		14.891		162.600	2.286	3	588	2
Total	59	2	4	25.671	5	557.097	669	2	45.643	1	495.630	10.622	6	3.116	11

	AUTRES	BIODIESEL	BIO-ETHANOL	ELECTRICITE	ELECTRICITE + LPG	ESSENCE	ESSENCE + CNG	ESSENCE + DIESEL	ESSENCE +ELECTR.	ESSENCE + LNG	GASOIL	GASOIL +ELECTR.	GASOIL +LPG	GAZ NATUREL (CNG)	HYDROG. + ELECTR.
Radiations de plaques	31		5	3.343		225.674	244		6.392		325.835	893	4	178	

	HYDROGENE	LNG	LPG + ESSENCE	MELANGE		Total
Demande de nouvelle plaque	3	171	2.917	2.597	30.466	807.887
Plaque déjà disponible		4	1.392	332	1.653	370.186
Total	3	175	4.309	2.929	32.119	#####

	HYDROGENE	LNG	LPG + ESSENCE	MELANGE		Total
Radiations de plaques			2.316	2.135	16.888	583.938

Immatriculations / # Inschrijvingen



Immatriculations par Cylindrée

Période d'immatriculation: 01/09/2020 - 30/09/2020

	0 < cc <= 1100	1100 < cc <= 1300	1300 < cc <= 1600	1600 < cc <= 2000	2000 < cc	Sans cylindre	Total
Demande de nouvelle plaque	21.575	11.898	29.986	19.956	12.324	8.905	104.644
Plaque déjà disponible	7.584	6.250	15.725	10.342	4.176	896	44.973
Total	29.159	18.148	45.711	30.298	16.500	9.801	149.617

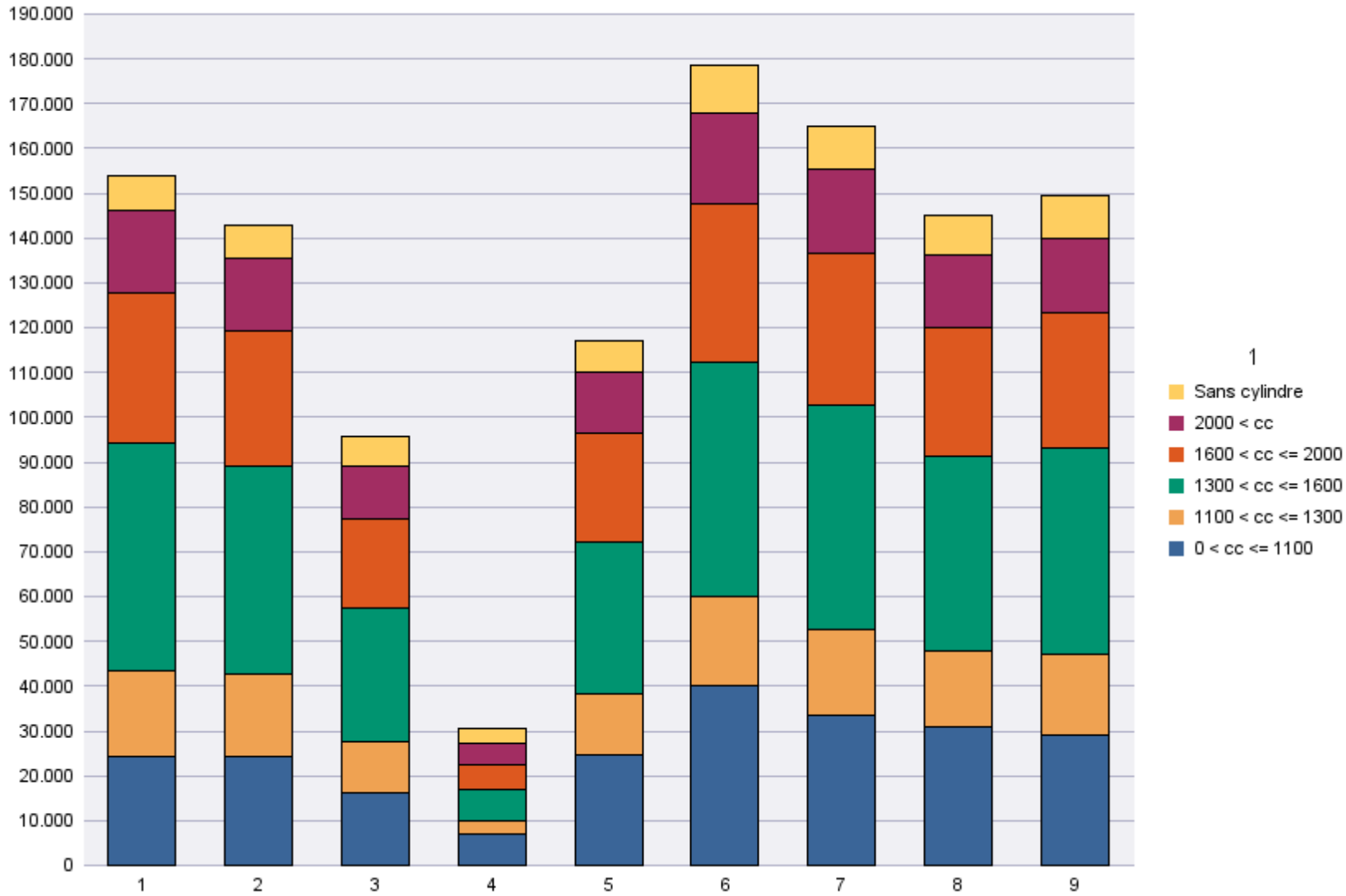
	0 < cc <= 1100	1100 < cc <= 1300	1300 < cc <= 1600	1600 < cc <= 2000	2000 < cc	Sans cylindre	Total
Radiations de plaques	12.039	7.702	22.864	17.126	10.060	4.595	74.386

Période d'immatriculation: 01/01/2020 - 30/09/2020

	0 < cc <= 1100	1100 < cc <= 1300	1300 < cc <= 1600	1600 < cc <= 2000	2000 < cc	Sans cylindre	Total
Demande de nouvelle plaque	167.773	88.039	228.565	156.838	101.978	64.694	807.887
Plaque déjà disponible	62.861	51.391	130.968	84.523	34.227	6.216	370.186
Total	230.634	139.430	359.533	241.361	136.205	70.910	#####

	0 < cc <= 1100	1100 < cc <= 1300	1300 < cc <= 1600	1600 < cc <= 2000	2000 < cc	Sans cylindre	Total
Radiations de plaques	90.037	62.061	178.406	136.973	80.216	36.245	583.938

Immatriculations / # Inschrijvingen"



Immatriculations par personne physique ou morale

Période d'immatriculation: 01/09/2020 - 30/09/2020

	Personne morale avec TVA	Personnes physiques et Personnes morales sans TVA	Total
Demande de nouvelle plaque	36.142	68.502	104.644
Plaque déjà disponible	5.063	39.910	44.973
Total	41.205	108.412	149.617

	Personne morale avec TVA	Personnes physiques et Personnes morales sans TVA	Total
Radiations de plaques	26.821	47.565	74.386

Période d'immatriculation: 01/01/2020 - 30/09/2020

	Personne morale avec TVA	Personnes physiques et Personnes morales sans TVA	Total
Demande de nouvelle plaque	285.313	522.574	807.887
Plaque déjà disponible	41.955	328.231	370.186
Total	327.268	850.805	1.178.073

	Personne morale avec TVA	Personnes physiques et Personnes morales sans TVA	Total
Radiations de plaques	202.246	381.692	583.938

Immatriculations / # Inschrijvingen

