

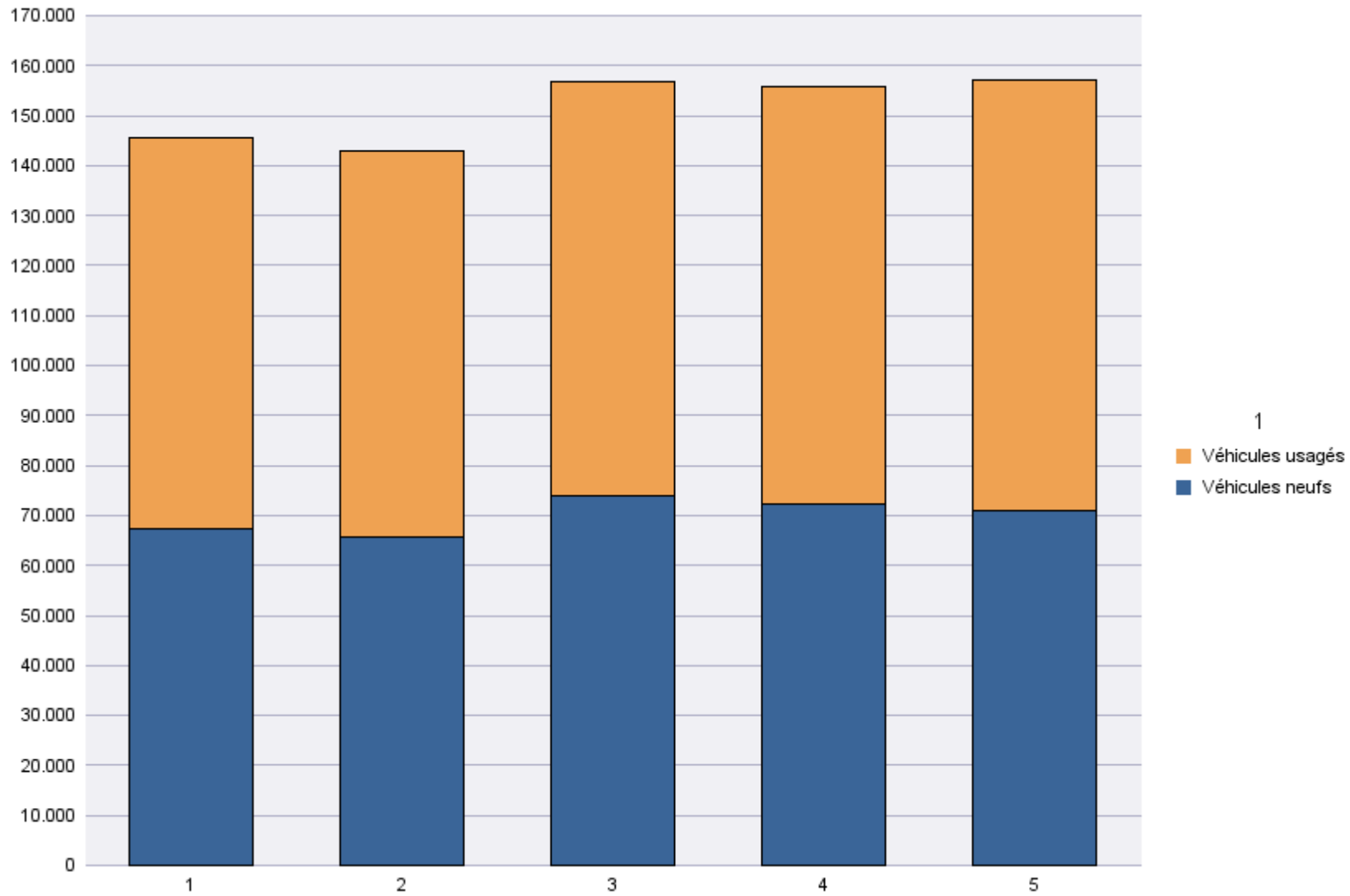
Immatriculations par Type d'Immatriculation

Période d'immatriculation: 01/05/2019 - 31/05/2019

	Véhicules neufs	Véhicules usagés	Total
Demande de nouvelle plaque	50.926	57.341	108.267
Plaque déjà disponible	19.999	28.720	48.719
Total	70.925	86.061	156.986

Période d'immatriculation: 01/01/2019 - 31/05/2019

	Véhicules neufs	Véhicules usagés	Total
Demande de nouvelle plaque	247.792	268.530	516.322
Plaque déjà disponible	102.924	138.851	241.775
Total	350.716	407.381	758.097



Immatriculations par Genre du Véhicule

Période d'immatriculation: 01/05/2019 - 31/05/2019

	Autres	Bus + Cars	Motos	Remorques	Semiremorques	Utilitaires < 3,5 t	Utilitaires + Camions > 3,5 t	Voitures + Mixtes	Total
Demande de nouvelle plaque	2.828	196	15.795	2.608	1.222	12.128	2.185	71.305	108.267
Plaque déjà disponible	417	8	3.199	173	16	4.190	165	40.551	48.719
Total	3.245	204	18.994	2.781	1.238	16.318	2.350	111.856	156.986

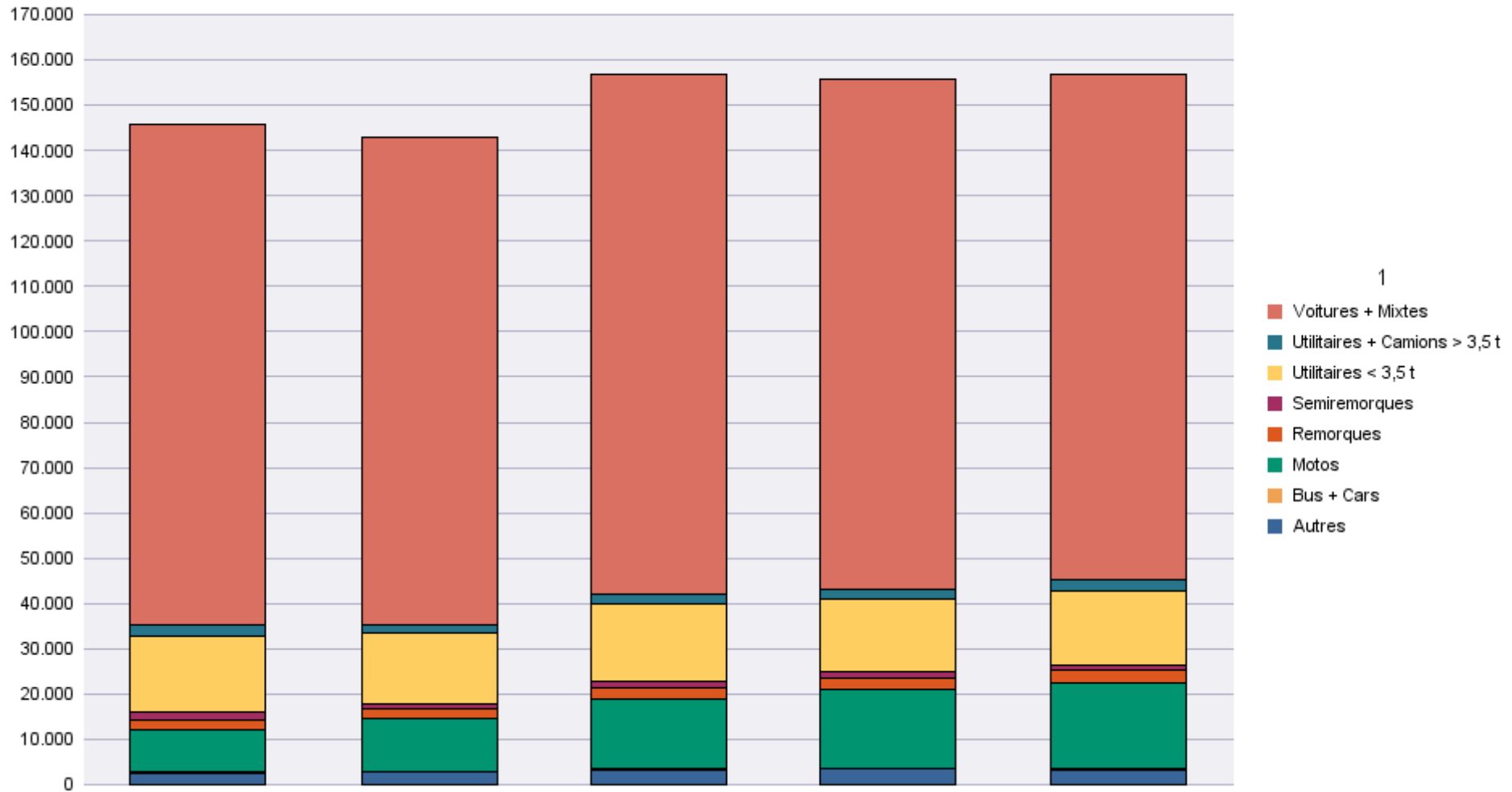
	Autres	Bus + Cars	Motos	Remorques	Semiremorques	Utilitaires < 3,5 t	Utilitaires + Camions > 3,5 t	Voitures + Mixtes	Total
Radiations de plaques	1.357	204	7.768	1.431	567	6.875	1.433	54.554	74.189

Période d'immatriculation: 01/01/2019 - 31/05/2019

	Autres	Bus + Cars	Motos	Remorques	Semiremorques	Utilitaires < 3,5 t	Utilitaires + Camions > 3,5 t	Voitures + Mixtes	Total
Demande de nouvelle plaque	13.294	984	59.330	11.795	6.865	60.242	10.123	353.689	516.322
Plaque déjà disponible	2.148	26	13.088	739	92	21.046	759	203.877	241.775
Total	15.442	1.010	72.418	12.534	6.957	81.288	10.882	557.566	758.097

	Autres	Bus + Cars	Motos	Remorques	Semiremorques	Utilitaires < 3,5 t	Utilitaires + Camions > 3,5 t	Voitures + Mixtes	Total
Radiations de plaques	6.834	634	35.033	6.360	2.793	36.374	7.110	268.496	363.634

Immatriculations / # Inschrijvingen



Immatriculations par Carburant

Période d'immatriculation: 01/05/2019 - 31/05/2019

	AUTRES	BIO-ETHANOL	ELECTRICITE	ELECTRICITE + LPG	ESSENCE	ESSENCE + CNG	ESSENCE +ELECTR.	GASOIL	GASOIL +ELECTR.	GASOIL +LPG	GAZ NATUREL (CNG)	HYDROGENE	LPG + ESSENCE	MELANGE	
Demande de nouvelle plaque	5	1	2.715		51.294	81	1.921	46.564	430		525		370	356	4.005
Plaque déjà disponible			271		24.130	27	1.108	22.557	132		110		145	40	199
Total	5	1	2.986		75.424	108	3.029	69.121	562		635		515	396	4.204

	AUTRES	BIO-ETHANOL	ELECTRICITE	ELECTRICITE + LPG	ESSENCE	ESSENCE + CNG	ESSENCE +ELECTR.	GASOIL	GASOIL +ELECTR.	GASOIL +LPG	GAZ NATUREL (CNG)	HYDROGENE	LPG + ESSENCE	MELANGE	
Radiations de plaques	5		225	1	27.155	21	447	43.604	105		15		286	243	2.082

	Total
Demande de nouvelle plaque	108.267
Plaque déjà disponible	48.719
Total	156.986

	Total
Radiations de plaques	74.189

Période d'immatriculation: 01/01/2019 - 31/05/2019

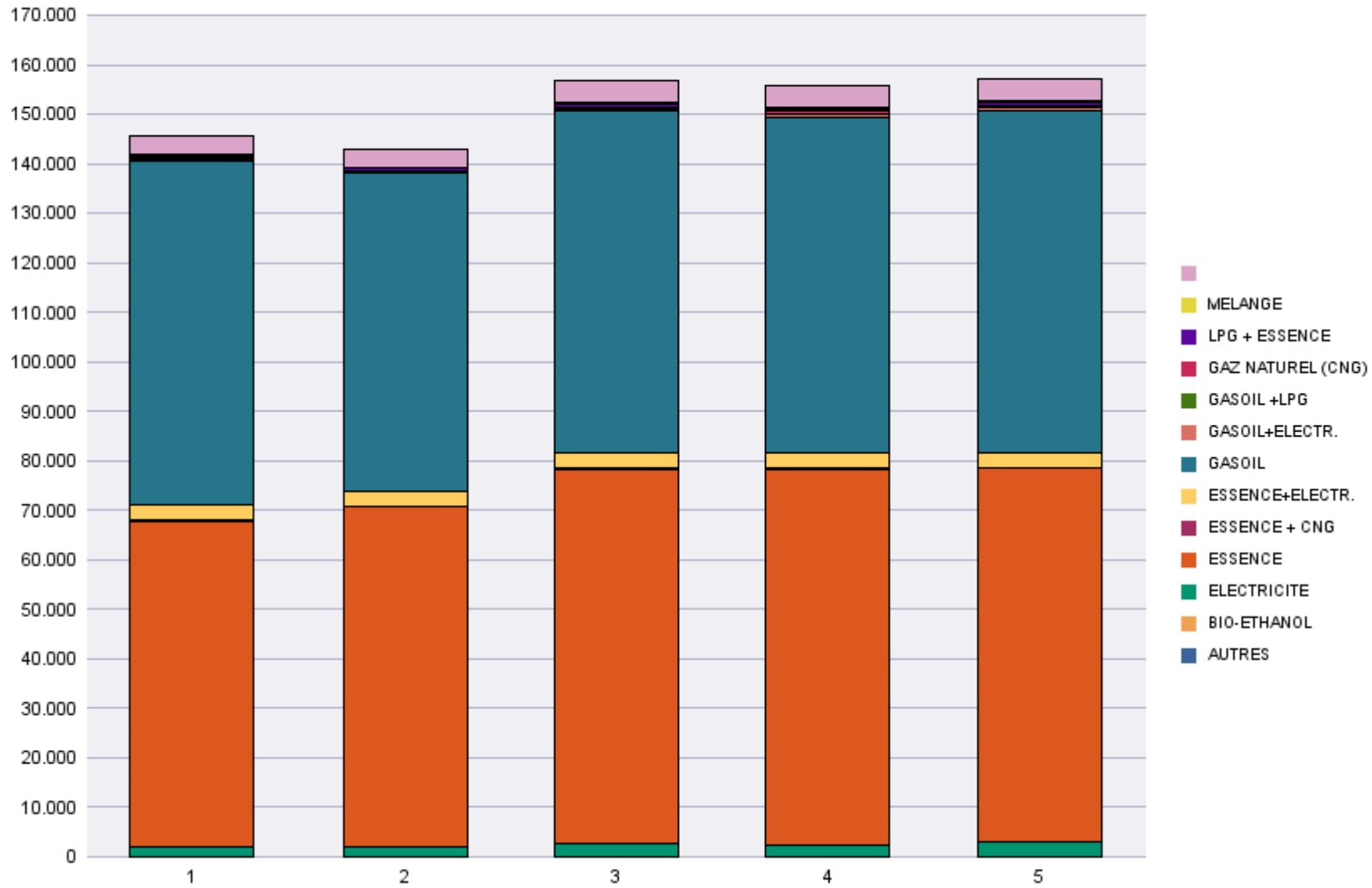
	AUTRES	BIO-ETHANOL	ELECTRICITE	ELECTRICITE + LPG	ESSENCE	ESSENCE + CNG	ESSENCE +ELECTR.	GASOIL	GASOIL +ELECTR.	GASOIL +LPG	GAZ NATUREL (CNG)	HYDROGENE	LPG + ESSENCE	MELANGE	
Demande de nouvelle plaque	13	3	10.663		239.800	425	10.157	229.419	1.634	3	1.700		1.696	1.315	19.494
Plaque déjà disponible		3	1.160		122.117	166	5.527	110.033	639		389		634	212	895
Total	13	6	11.823		361.917	591	15.684	339.452	2.273	3	2.089		2.330	1.527	20.389

	AUTRES	BIO-ETHANOL	ELECTRICITE	ELECTRICITE + LPG	ESSENCE	ESSENCE + CNG	ESSENCE +ELECTR.	GASOIL	GASOIL +ELECTR.	GASOIL +LPG	GAZ NATUREL (CNG)	HYDROGENE	LPG + ESSENCE	MELANGE	
Radiations de plaques	15	5	1.177	1	130.471	131	2.222	216.800	350	2	72	1	1.473	1.237	9.677

Total	
Demande de nouvelle plaque	516.322
Plaque déjà disponible	241.775
Total	758.097

Total	
Radiations de plaques	363.634

Immatriculations / # Inschrijvingen



Immatriculations par Cylindrée

Période d'immatriculation: 01/05/2019 - 31/05/2019

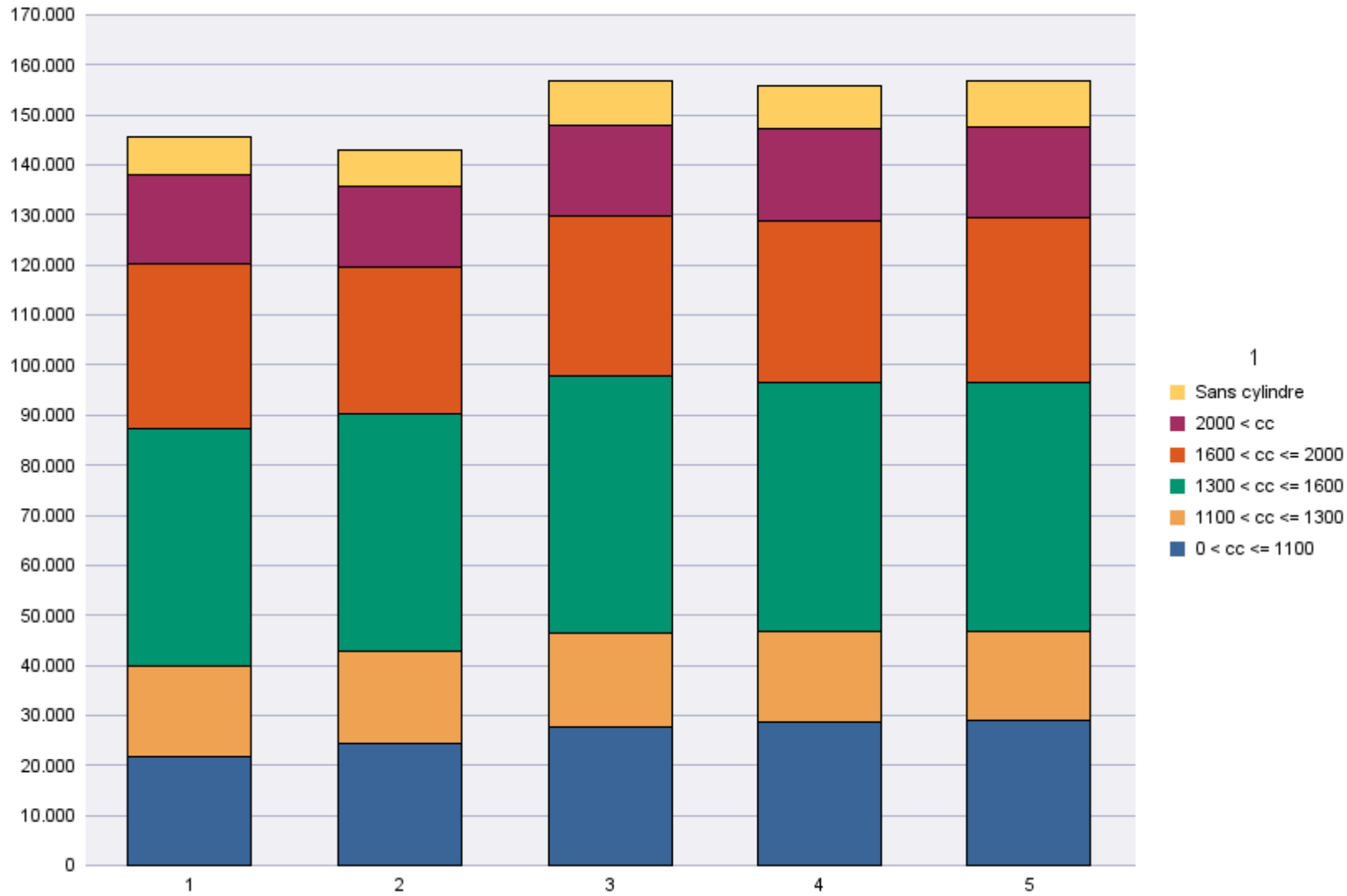
	0 < cc <= 1100	1100 < cc <= 1300	1300 < cc <= 1600	1600 < cc <= 2000	2000 < cc	Sans cylindre	Total
Demande de nouvelle plaque	21.214	11.423	31.921	21.444	13.739	8.526	108.267
Plaque déjà disponible	7.658	6.542	17.906	11.383	4.489	741	48.719
Total	28.872	17.965	49.827	32.827	18.228	9.267	156.986
	0 < cc <= 1100	1100 < cc <= 1300	1300 < cc <= 1600	1600 < cc <= 2000	2000 < cc	Sans cylindre	Total
Radiations de plaques	10.217	7.323	23.383	18.605	10.112	4.549	74.189

Période d'immatriculation: 01/01/2019 - 31/05/2019

	0 < cc <= 1100	1100 < cc <= 1300	1300 < cc <= 1600	1600 < cc <= 2000	2000 < cc	Sans cylindre	Total
Demande de nouvelle plaque	93.358	57.764	156.241	104.393	66.631	37.935	516.322
Plaque déjà disponible	37.876	34.104	89.253	55.055	21.915	3.572	241.775
Total	131.234	91.868	245.494	159.448	88.546	41.507	758.097

	0 < cc <= 1100	1100 < cc <= 1300	1300 < cc <= 1600	1600 < cc <= 2000	2000 < cc	Sans cylindre	Total
Radiations de plaques	46.466	37.546	114.994	91.355	51.062	22.211	363.634

Immatriculations / # Inschrijvingen"



Immatriculations par personne physique ou morale

Période d'immatriculation: 01/05/2019 - 31/05/2019

	Personne morale avec TVA	Personnes physiques et Personnes morales sans TVA	Total
Demande de nouvelle plaque	41.135	67.132	108.267
Plaque déjà disponible	6.280	42.439	48.719
Total	47.415	109.571	156.986

	Personne morale avec TVA	Personnes physiques et Personnes morales sans TVA	Total
Radiations de plaques	26.557	47.632	74.189

Période d'immatriculation: 01/01/2019 - 31/05/2019

	Personne morale avec TVA	Personnes physiques et Personnes morales sans TVA	Total
Demande de nouvelle plaque	201.490	314.832	516.322
Plaque déjà disponible	31.860	209.915	241.775
Total	233.350	524.747	758.097

	Personne morale avec TVA	Personnes physiques et Personnes morales sans TVA	Total
Radiations de plaques	122.178	241.456	363.634

Immatriculations / # Inschrijvingen

