

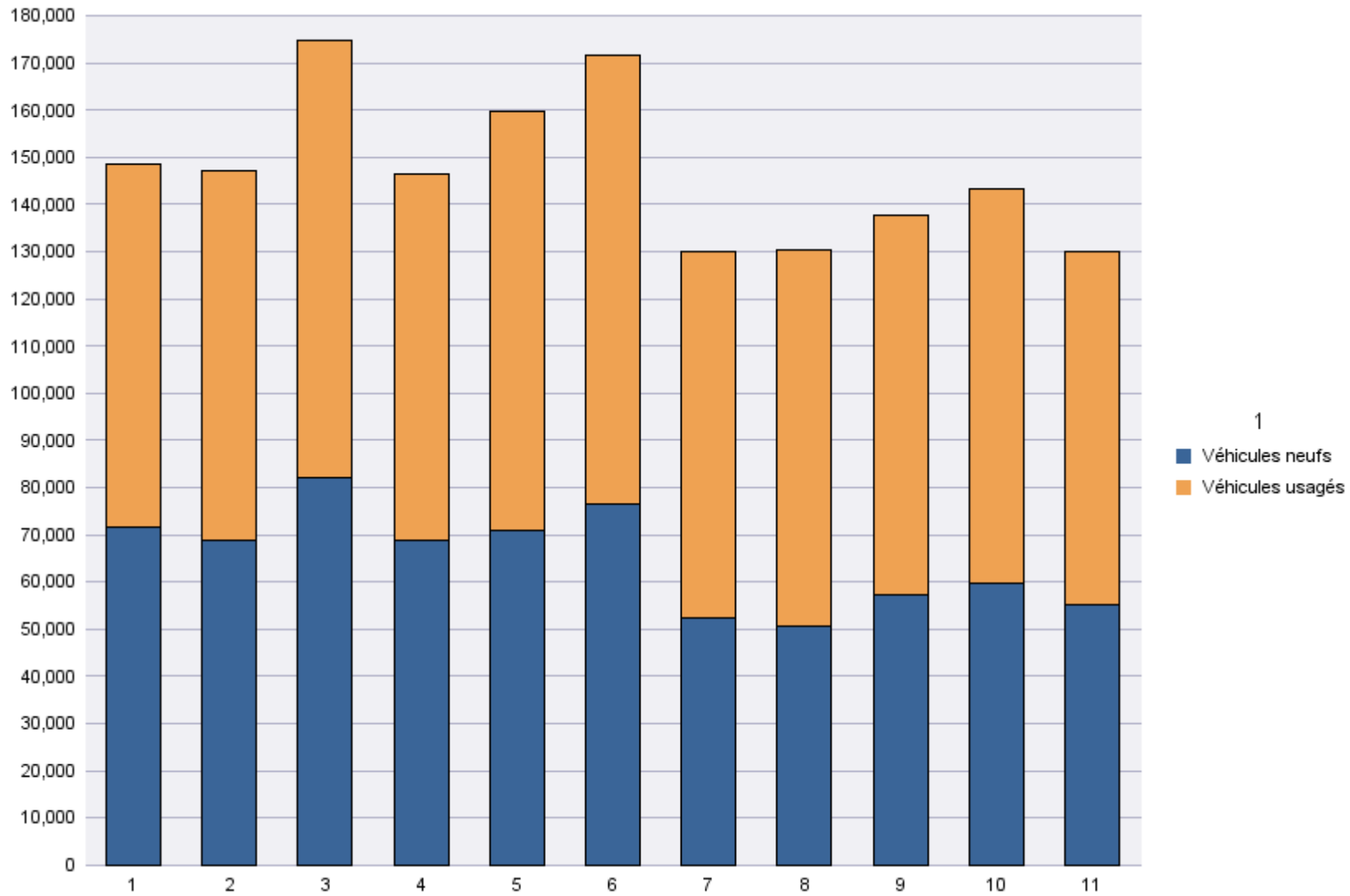
Immatriculations par Type d'Immatriculation

Période d'immatriculation: 01/11/2017 - 30/11/2017

	Véhicules neufs	Véhicules usagés	Total
Demande de nouvelle plaque	41,479	50,597	92,076
Plaque déjà disponible	13,557	24,228	37,785
Total	55,036	74,825	129,861

Période d'immatriculation: 01/01/2017 - 30/11/2017

	Véhicules neufs	Véhicules usagés	Total
Demande de nouvelle plaque	532,865	624,094	1,156,959
Plaque déjà disponible	181,116	281,358	462,474
Total	713,981	905,452	1,619,433



Immatriculations par Genre du Véhicule

Période d'immatriculation: 01/11/2017 - 30/11/2017

	Autres	Bus + Cars	Motos	Remorques	Semiremorques	Utilitaires < 3,5 t	Utilitaires + Camions > 3,5 t	Voitures + Mixtes		Total
Demande de nouvelle plaque	1,988	115	9,254	1,828	1,151	10,763	1,876	64,729	372	92,076
Plaque déjà disponible	310	5	1,697	101	17	3,418	97	32,140		37,785
Total	2,298	120	10,951	1,929	1,168	14,181	1,973	96,869	372	129,861

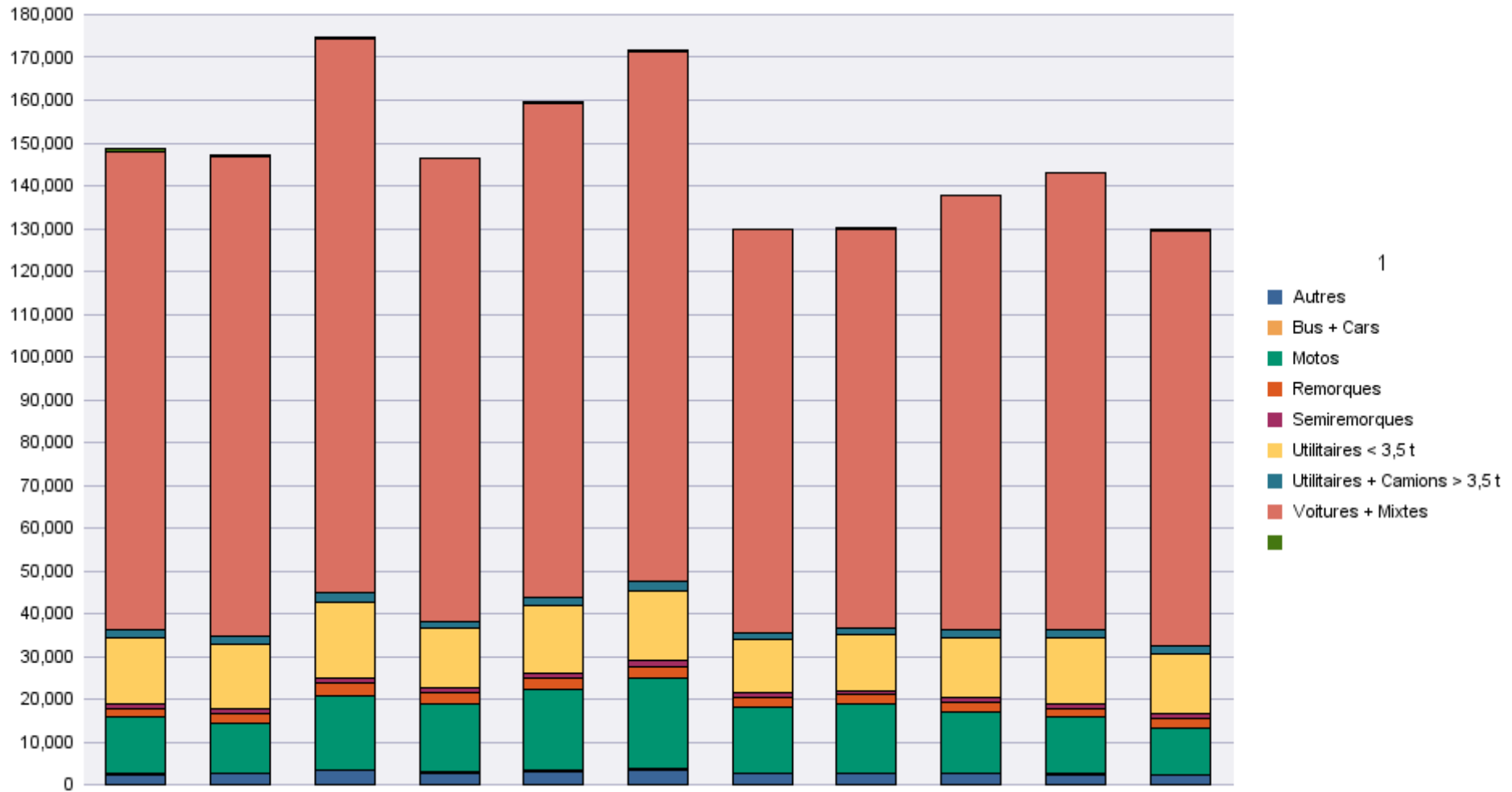
	Autres	Bus + Cars	Motos	Remorques	Semiremorques	Utilitaires < 3,5 t	Utilitaires + Camions > 3,5 t	Voitures + Mixtes		Total
Radiations de plaques	1,373	173	6,843	1,200	733	6,270	1,388	49,117	17,517	84,614

Période d'immatriculation: 01/01/2017 - 30/11/2017

	Autres	Bus + Cars	Motos	Remorques	Semiremorques	Utilitaires < 3,5 t	Utilitaires + Camions > 3,5 t	Voitures + Mixtes		Total
Demande de nouvelle plaque	25,836	1,906	147,004	24,420	12,194	124,038	19,865	798,197	3,499	1,156,959
Plaque déjà disponible	4,183	56	21,294	1,178	97	39,254	1,261	395,151		462,474
Total	30,019	1,962	168,298	25,598	12,291	163,292	21,126	#####	3,499	1,619,433

	Autres	Bus + Cars	Motos	Remorques	Semiremorques	Utilitaires < 3,5 t	Utilitaires + Camions > 3,5 t	Voitures + Mixtes		Total
Radiations de plaques	13,368	1,318	76,028	13,398	5,717	71,511	14,014	576,464	209,638	981,456

Immatriculations / # Inschrijvingen



Immatriculations par Carburant

Période d'immatriculation: 01/11/2017 - 30/11/2017

	AUTRES	BIO-ETHANOL	ELECTRICITE	ELECTRICITE + LPG	ESSENCE	ESSENCE + CNG	ESSENCE +ELECTR.	GASOIL	GASOIL +ELECTR.	GASOIL +LPG	GAZ NATUREL (CNG)	HYDROGENE	LPG + ESSENCE	MELANGE	
Demande de nouvelle plaque	1		935		36,903	229	1,610	47,355	101		86		328	973	3,555
Plaque déjà disponible	2		64		15,861	30	724	20,699	36		20		125	96	128
Total	3		999		52,764	259	2,334	68,054	137		106		453	1,069	3,683

	AUTRES	BIO-ETHANOL	ELECTRICITE	ELECTRICITE + LPG	ESSENCE	ESSENCE + CNG	ESSENCE +ELECTR.	GASOIL	GASOIL +ELECTR.	GASOIL +LPG	GAZ NATUREL (CNG)	HYDROGENE	LPG + ESSENCE	MELANGE	
Radiations de plaques			146		23,018	12	298	40,997	41		10		286	268	19,538

	Total
Demande de nouvelle plaque	92,076
Plaque déjà disponible	37,785
Total	129,861

	Total
Radiations de plaques	84,614

Période d'immatriculation: 01/01/2017 - 30/11/2017

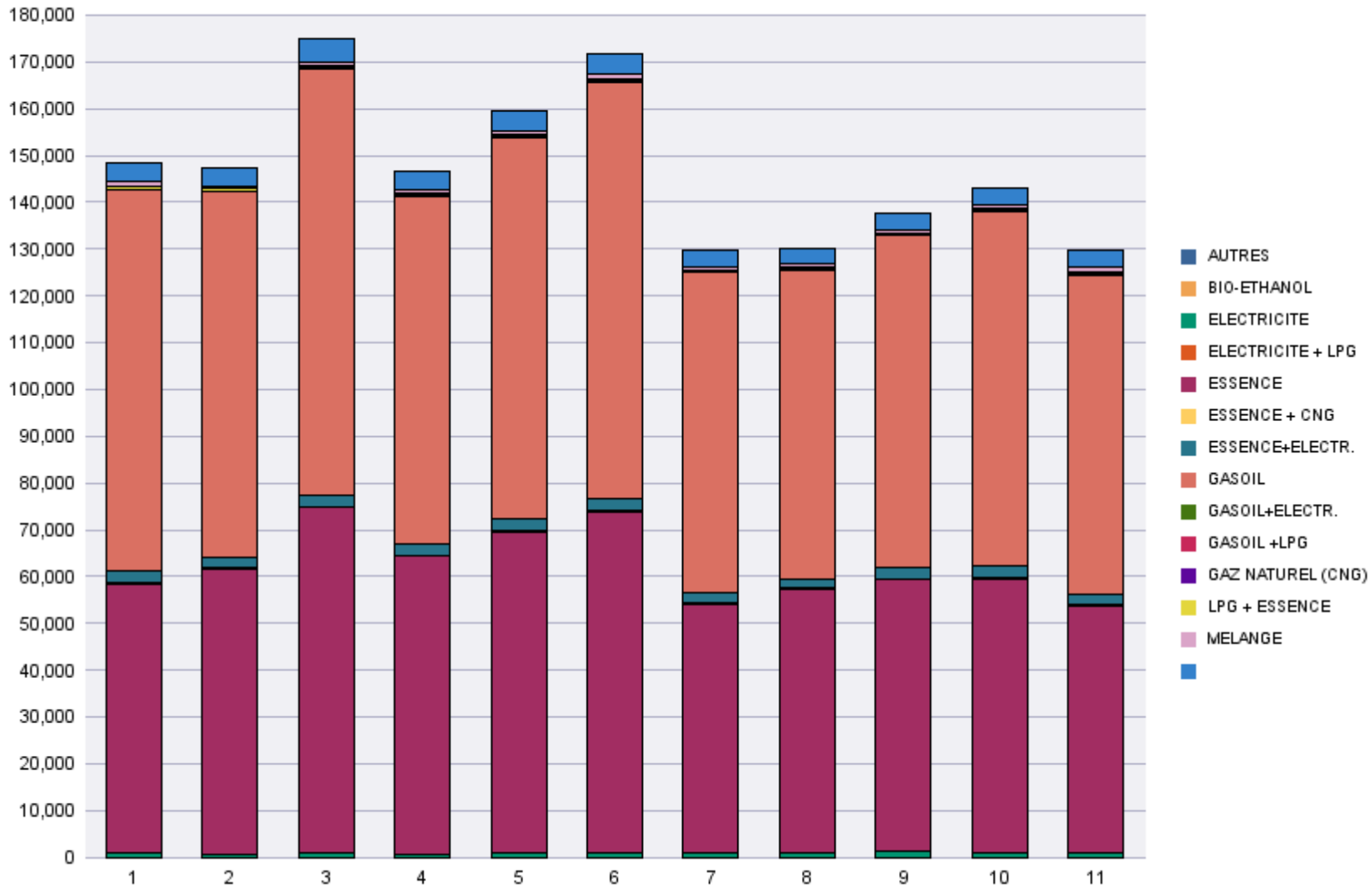
	AUTRES	BIO-ETHANOL	ELECTRICITE	ELECTRICITE + LPG	ESSENCE	ESSENCE + CNG	ESSENCE +ELECTR.	GASOIL	GASOIL +ELECTR.	GASOIL +LPG	GAZ NATUREL (CNG)	HYDROGENE	LPG + ESSENCE	MELANGE	
Demande de nouvelle plaque	25	10	9,853	4	487,857	1,873	18,001	583,702	949	4	1,104		3,680	8,012	41,885
Plaque déjà disponible	2	1	737	2	188,720	374	8,500	260,178	461	1	262		1,349	530	1,357
Total	27	11	10,590	6	676,577	2,247	26,501	843,880	1,410	5	1,366		5,029	8,542	43,242

	AUTRES	BIO-ETHANOL	ELECTRICITE	ELECTRICITE + LPG	ESSENCE	ESSENCE + CNG	ESSENCE +ELECTR.	GASOIL	GASOIL +ELECTR.	GASOIL +LPG	GAZ NATUREL (CNG)	HYDROGENE	LPG + ESSENCE	MELANGE	
Radiations de plaques	46	6	1,342	2	263,426	76	3,411	477,340	402	1	79	1	3,488	2,093	229,743

	Total
Demande de nouvelle plaque	1,156,959
Plaque déjà disponible	462,474
Total	1,619,433

	Total
Radiations de plaques	981,456

Immatriculations / # Inschrijvingen



Immatriculations par Cylindrée

Période d'immatriculation: 01/11/2017 - 30/11/2017

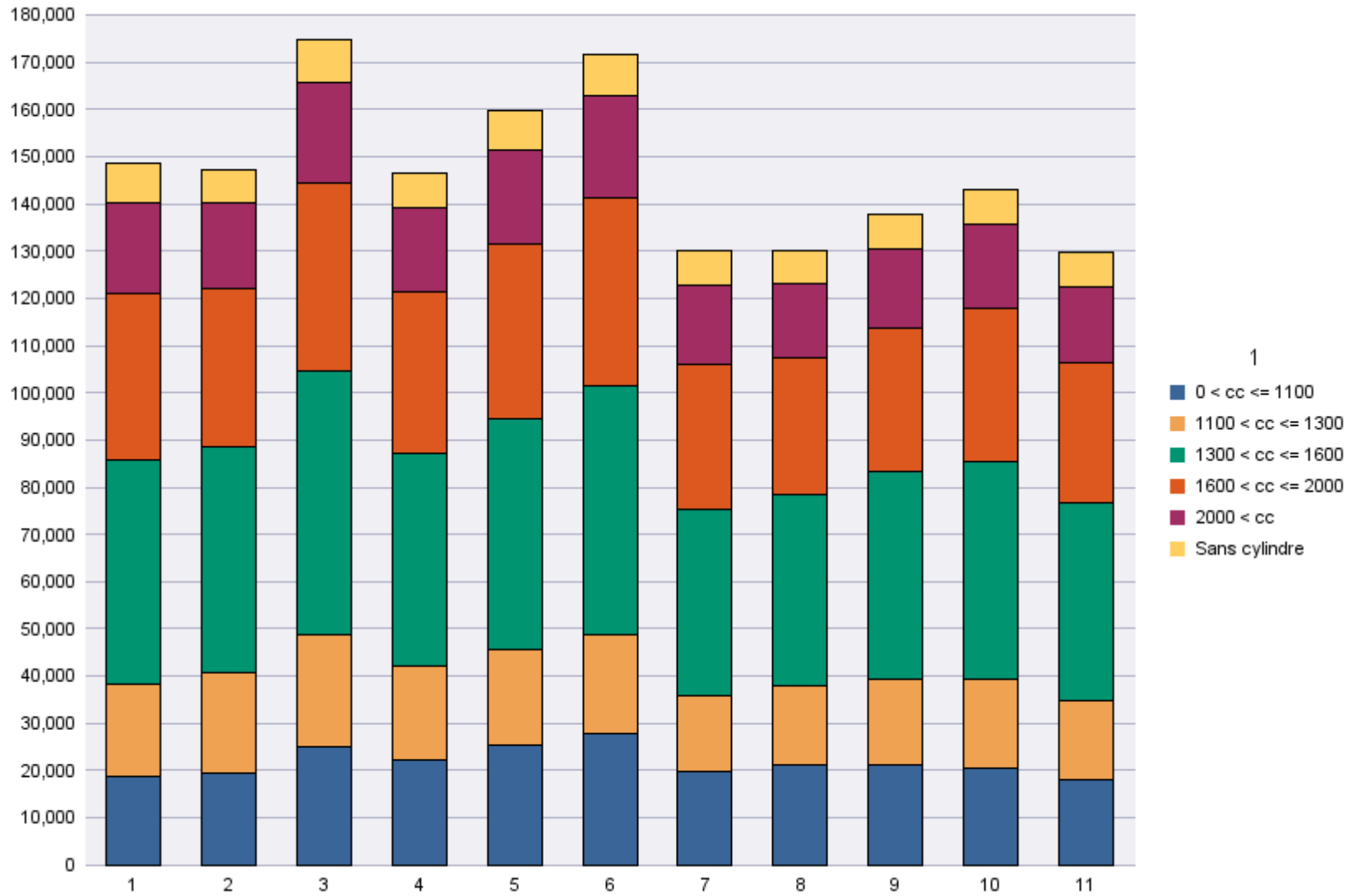
	0 < cc <= 1100	1100 < cc <= 1300	1300 < cc <= 1600	1600 < cc <= 2000	2000 < cc	Sans cylindre	Total
Demande de nouvelle plaque	13,726	11,269	28,371	19,651	12,174	6,885	92,076
Plaque déjà disponible	4,439	5,517	13,331	9,922	3,899	677	37,785
Total	18,165	16,786	41,702	29,573	16,073	7,562	129,861
	0 < cc <= 1100	1100 < cc <= 1300	1300 < cc <= 1600	1600 < cc <= 2000	2000 < cc	Sans cylindre	Total
Radiations de plaques	8,432	6,774	20,265	17,340	9,733	22,070	84,614

Période d'immatriculation: 01/01/2017 - 30/11/2017

	0 < cc <= 1100	1100 < cc <= 1300	1300 < cc <= 1600	1600 < cc <= 2000	2000 < cc	Sans cylindre	Total
Demande de nouvelle plaque	190,465	144,288	343,689	246,762	152,397	79,358	1,156,959
Plaque déjà disponible	49,005	68,143	165,317	124,751	48,745	6,513	462,474
Total	239,470	212,431	509,006	371,513	201,142	85,871	1,619,433

	0 < cc <= 1100	1100 < cc <= 1300	1300 < cc <= 1600	1600 < cc <= 2000	2000 < cc	Sans cylindre	Total
Radiations de plaques	92,728	79,979	236,742	208,371	106,551	257,085	981,456

Immatriculations / # Inschrijvingen"



Immatriculations par personne physique ou morale

Période d'immatriculation: 01/11/2017 - 30/11/2017

	Personne morale avec TVA	Personnes physiques et Personnes morales sans TVA	Total
Demande de nouvelle plaque	35,432	56,644	92,076
Plaque déjà disponible	5,196	32,589	37,785
Total	40,628	89,233	129,861

	Personne morale avec TVA	Personnes physiques et Personnes morales sans TVA	Total
Radiations de plaques	29,227	55,387	84,614

Période d'immatriculation: 01/01/2017 - 30/11/2017

	Personne morale avec TVA	Personnes physiques et Personnes morales sans TVA	Total
Demande de nouvelle plaque	401,719	755,240	1,156,959
Plaque déjà disponible	62,706	399,768	462,474
Total	464,425	1,155,008	1,619,433

	Personne morale avec TVA	Personnes physiques et Personnes morales sans TVA	Total
Radiations de plaques	316,178	665,278	981,456

Immatriculations / # Inschrijvingen

