

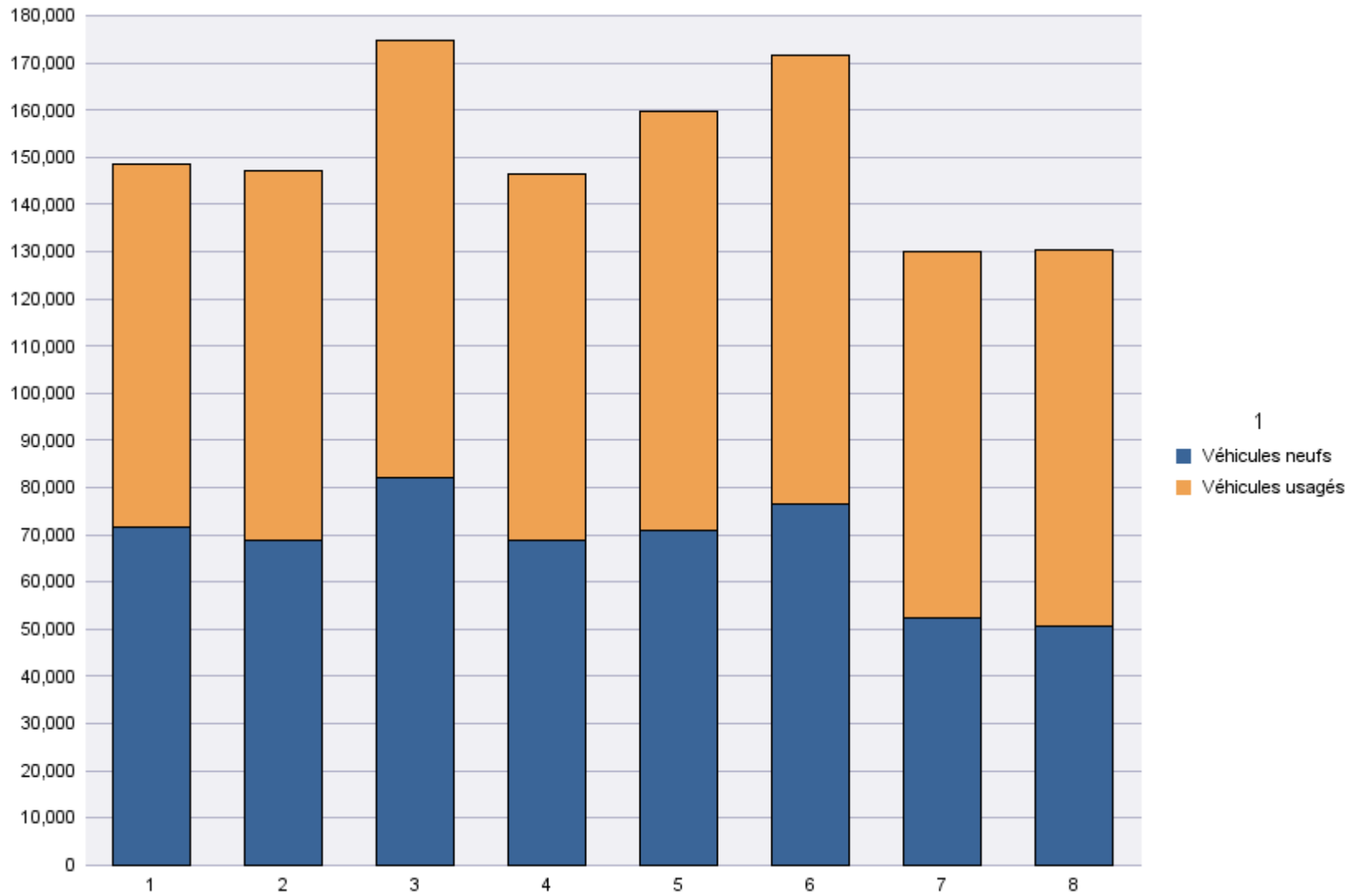
Immatriculations par Type d'Immatriculation

Période d'immatriculation: 01/08/2017 - 31/08/2017

	Véhicules neufs	Véhicules usagés	Total
Demande de nouvelle plaque	38,393	55,846	94,239
Plaque déjà disponible	12,093	23,839	35,932
Total	50,486	79,685	130,171

Période d'immatriculation: 01/01/2017 - 31/08/2017

	Véhicules neufs	Véhicules usagés	Total
Demande de nouvelle plaque	403,115	461,298	864,413
Plaque déjà disponible	138,846	205,445	344,291
Total	541,961	666,743	1,208,704



Immatriculations par Genre du Véhicule

Période d'immatriculation: 01/08/2017 - 31/08/2017

	Autres	Bus + Cars	Motos	Remorques	Semiremorques	Utilitaires < 3,5 t	Utilitaires + Camions > 3,5 t	Voitures + Mixtes		Total
Demande de nouvelle plaque	2,272	189	13,898	2,083	826	9,909	1,449	63,420	193	94,239
Plaque déjà disponible	348	6	2,270	105	6	3,039	93	30,065		35,932
Total	2,620	195	16,168	2,188	832	12,948	1,542	93,485	193	130,171

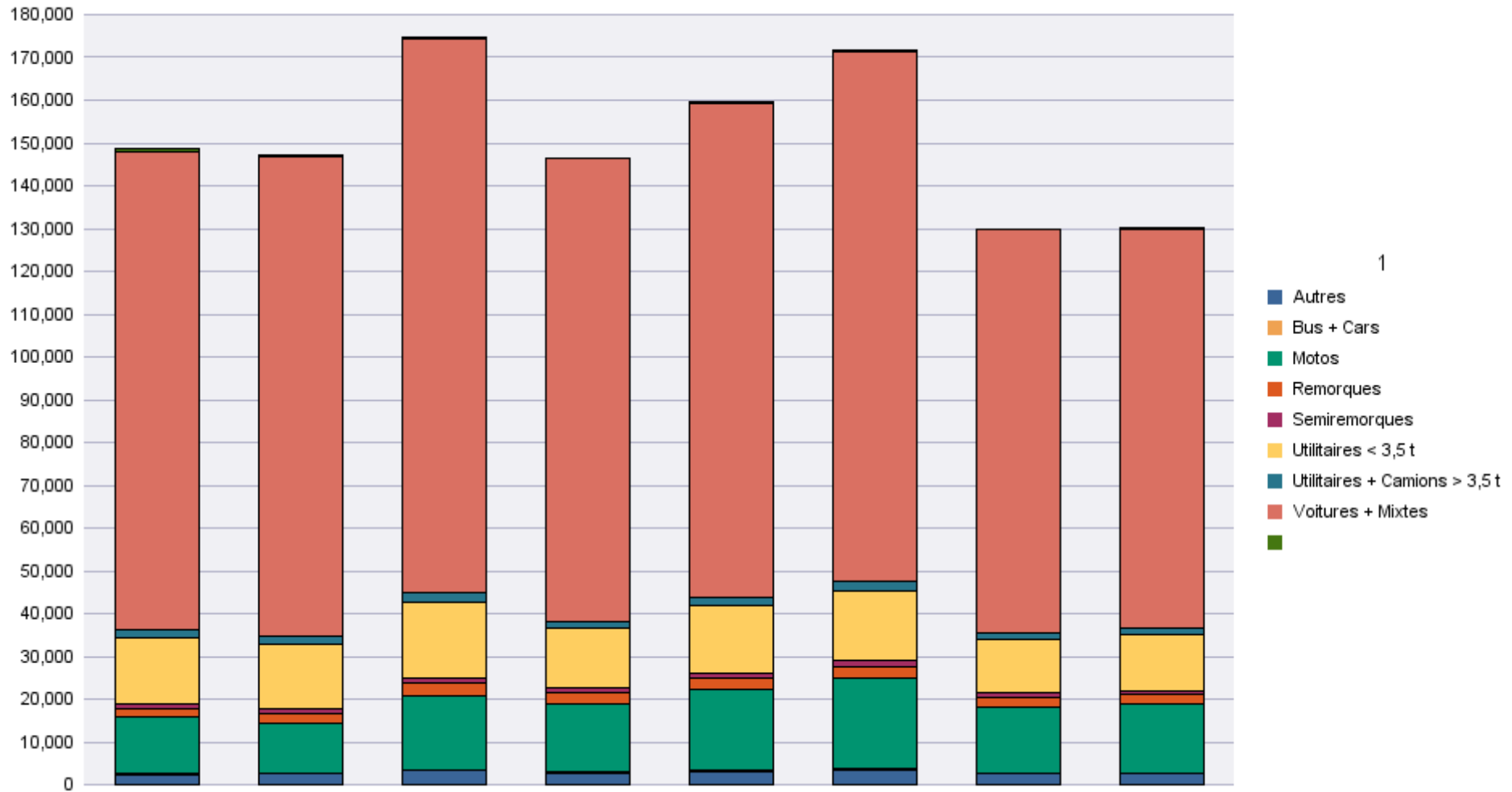
	Autres	Bus + Cars	Motos	Remorques	Semiremorques	Utilitaires < 3,5 t	Utilitaires + Camions > 3,5 t	Voitures + Mixtes		Total
Radiations de plaques	1,171	81	7,654	1,266	425	5,979	1,132	47,879	17,886	83,473

Période d'immatriculation: 01/01/2017 - 31/08/2017

	Autres	Bus + Cars	Motos	Remorques	Semiremorques	Utilitaires < 3,5 t	Utilitaires + Camions > 3,5 t	Voitures + Mixtes		Total
Demande de nouvelle plaque	19,646	1,511	114,460	18,588	8,830	91,065	14,110	593,483	2,720	864,413
Plaque déjà disponible	3,164	44	15,238	874	65	28,761	923	295,222		344,291
Total	22,810	1,555	129,698	19,462	8,895	119,826	15,033	888,705	2,720	#####

	Autres	Bus + Cars	Motos	Remorques	Semiremorques	Utilitaires < 3,5 t	Utilitaires + Camions > 3,5 t	Voitures + Mixtes		Total
Radiations de plaques	9,564	884	53,651	9,721	4,025	52,487	10,245	425,895	155,203	721,675

Immatriculations / # Inschrijvingen



Immatriculations par Carburant

Période d'immatriculation: 01/08/2017 - 31/08/2017

	AUTRES	BIO-ETHANOL	ELECTRICITE	ELECTRICITE + LPG	ESSENCE	ESSENCE + CNG	ESSENCE +ELECTR.	GASOIL	GASOIL +ELECTR.	GASOIL +LPG	GAZ NATUREL (CNG)	HYDROGENE	LPG + ESSENCE	MELANGE	
Demande de nouvelle plaque	2	2	851	1	41,264	272	1,411	46,085	53		77		309	645	3,267
Plaque déjà disponible			58		15,008	47	623	19,873	41		7		104	57	114
Total	2	2	909	1	56,272	319	2,034	65,958	94		84		413	702	3,381

	AUTRES	BIO-ETHANOL	ELECTRICITE	ELECTRICITE + LPG	ESSENCE	ESSENCE + CNG	ESSENCE +ELECTR.	GASOIL	GASOIL +ELECTR.	GASOIL +LPG	GAZ NATUREL (CNG)	HYDROGENE	LPG + ESSENCE	MELANGE	
Radiations de plaques	1		154		23,490	7	292	39,344	25		7		294	195	19,664

	Total
Demande de nouvelle plaque	94,239
Plaque déjà disponible	35,932
Total	130,171

	Total
Radiations de plaques	83,473

Période d'immatriculation: 01/01/2017 - 31/08/2017

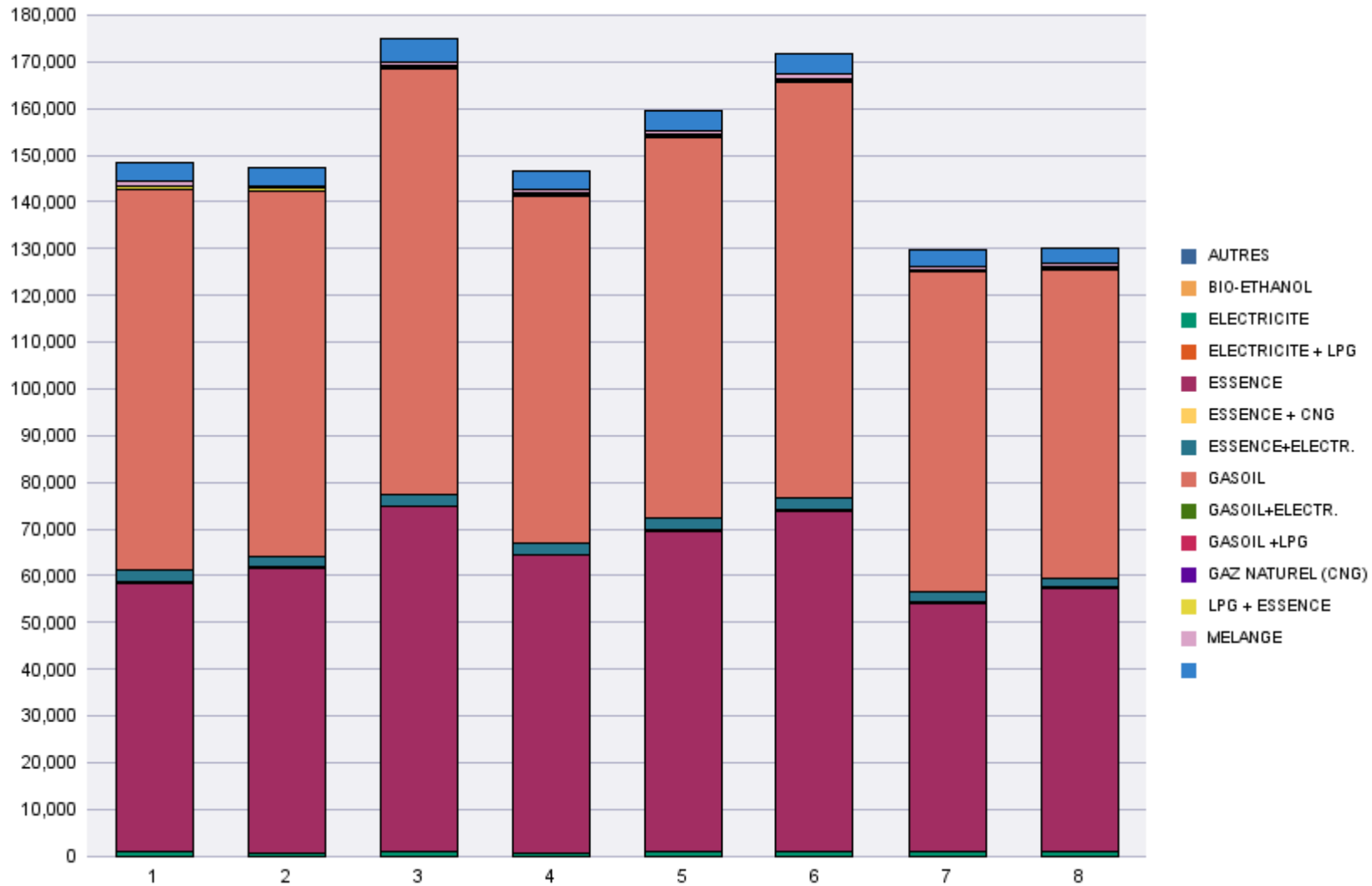
	AUTRES	BIO-ETHANOL	ELECTRICITE	ELECTRICITE + LPG	ESSENCE	ESSENCE + CNG	ESSENCE +ELECTR.	GASOIL	GASOIL +ELECTR.	GASOIL +LPG	GAZ NATUREL (CNG)	HYDROGENE	LPG + ESSENCE	MELANGE	
Demande de nouvelle plaque	20	9	6,848	4	367,868	1,204	13,117	434,061	688	4	836		2,694	5,673	31,387
Plaque déjà disponible		1	521	2	139,282	273	6,188	195,182	352	1	211		994	287	997
Total	20	10	7,369	6	507,150	1,477	19,305	629,243	1,040	5	1,047		3,688	5,960	32,384

	AUTRES	BIO-ETHANOL	ELECTRICITE	ELECTRICITE + LPG	ESSENCE	ESSENCE + CNG	ESSENCE +ELECTR.	GASOIL	GASOIL +ELECTR.	GASOIL +LPG	GAZ NATUREL (CNG)	HYDROGENE	LPG + ESSENCE	MELANGE	
Radiations de plaques	39	5	940	1	190,912	50	2,480	353,375	279	1	41	1	2,583	1,287	169,681

	Total
Demande de nouvelle plaque	864,413
Plaque déjà disponible	344,291
Total	#####

	Total
Radiations de plaques	721,675

Immatriculations / # Inschrijvingen



Immatriculations par Cylindrée

Période d'immatriculation: 01/08/2017 - 31/08/2017

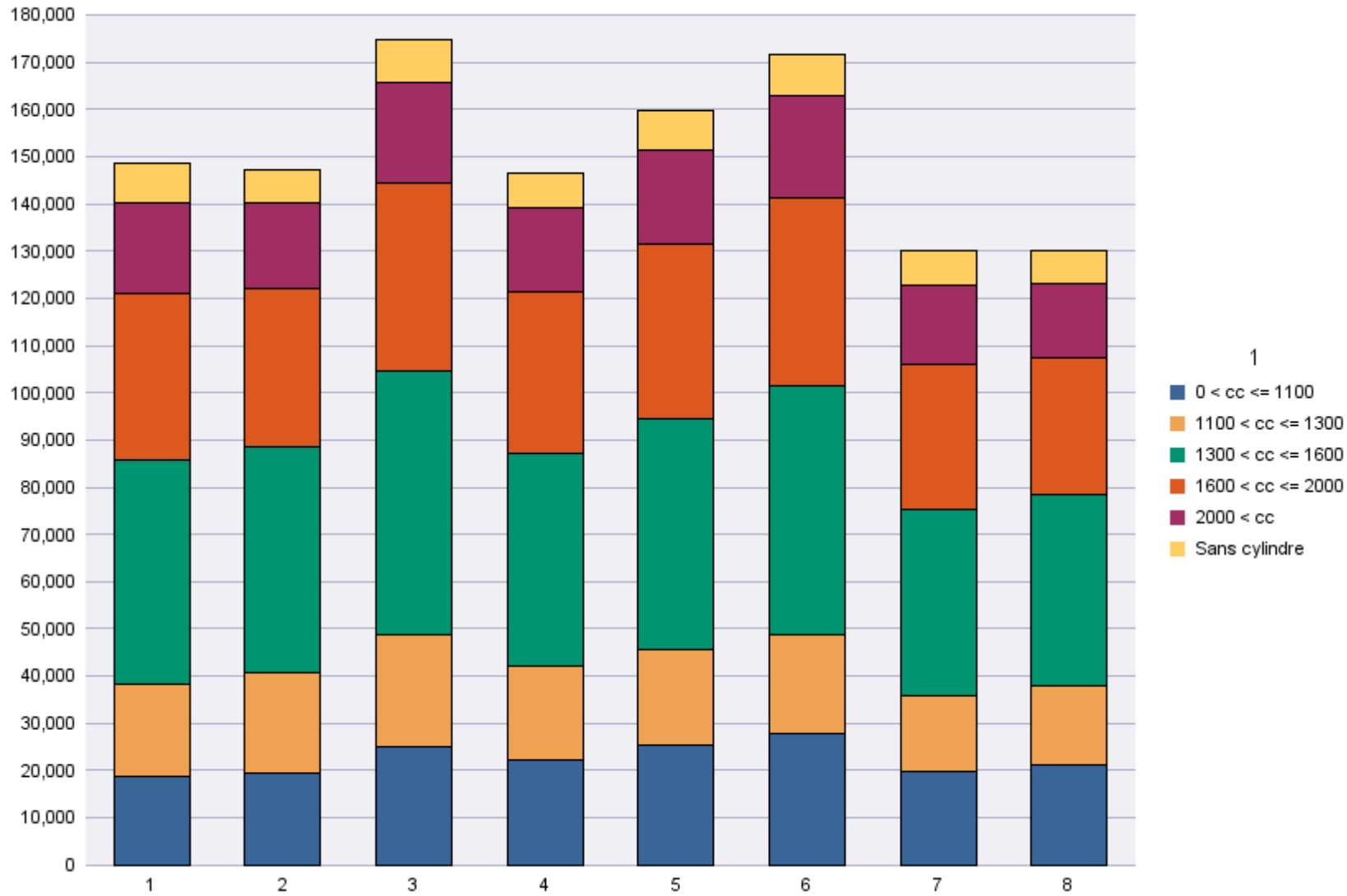
	0 < cc <= 1100	1100 < cc <= 1300	1300 < cc <= 1600	1600 < cc <= 2000	2000 < cc	Sans cylindre	Total
Demande de nouvelle plaque	17,128	11,526	27,669	19,487	12,064	6,365	94,239
Plaque déjà disponible	4,129	5,128	12,751	9,655	3,745	524	35,932
Total	21,257	16,654	40,420	29,142	15,809	6,889	130,171
	0 < cc <= 1100	1100 < cc <= 1300	1300 < cc <= 1600	1600 < cc <= 2000	2000 < cc	Sans cylindre	Total
Radiations de plaques	8,982	6,704	19,562	17,383	8,922	21,920	83,473

Période d'immatriculation: 01/01/2017 - 31/08/2017

	0 < cc <= 1100	1100 < cc <= 1300	1300 < cc <= 1600	1600 < cc <= 2000	2000 < cc	Sans cylindre	Total
Demande de nouvelle plaque	144,543	107,696	253,888	185,334	114,259	58,693	864,413
Plaque déjà disponible	35,211	50,841	123,330	93,920	36,376	4,613	344,291
Total	179,754	158,537	377,218	279,254	150,635	63,306	#####

	0 < cc <= 1100	1100 < cc <= 1300	1300 < cc <= 1600	1600 < cc <= 2000	2000 < cc	Sans cylindre	Total
Radiations de plaques	65,923	58,895	175,089	154,942	77,238	189,588	721,675

Immatriculations / # Inschrijvingen



Immatriculations par personne physique ou morale

Période d'immatriculation: 01/08/2017 - 31/08/2017

	Personne morale avec TVA	Personnes physiques et Personnes morales sans TVA	Total
Demande de nouvelle plaque	30,538	63,701	94,239
Plaque déjà disponible	4,757	31,175	35,932
Total	35,295	94,876	130,171

	Personne morale avec TVA	Personnes physiques et Personnes morales sans TVA	Total
Radiations de plaques	26,415	57,058	83,473

Période d'immatriculation: 01/01/2017 - 31/08/2017

	Personne morale avec TVA	Personnes physiques et Personnes morales sans TVA	Total
Demande de nouvelle plaque	293,511	570,902	864,413
Plaque déjà disponible	46,111	298,180	344,291
Total	339,622	869,082	1,208,704

	Personne morale avec TVA	Personnes physiques et Personnes morales sans TVA	Total
Radiations de plaques	230,885	490,790	721,675

Immatriculations / # Inschrijvingen

