

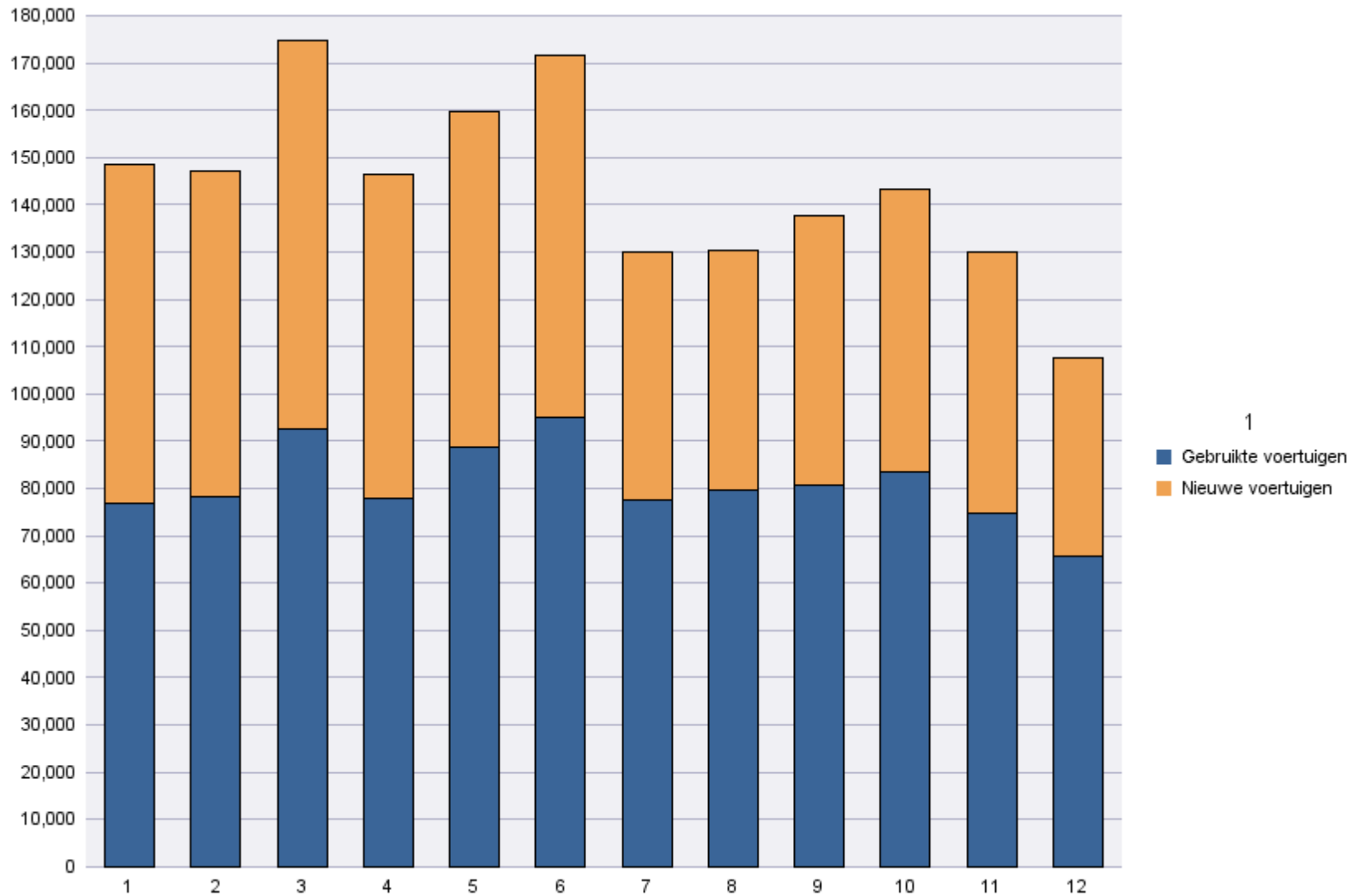
Inschrijvingen per Type Inschrijving

Periode van inschrijving: 01/12/2017 - 31/12/2017

	Gebruikte voertuigen	Nieuwe voertuigen	Totaal
Bestaande nummerplaat	21,842	9,912	31,754
Nieuwe nummerplaat	43,724	32,066	75,790
Totaal	65,566	41,978	107,544

Periode van inschrijving: 01/01/2017 - 31/12/2017

	Gebruikte voertuigen	Nieuwe voertuigen	Totaal
Bestaande nummerplaat	303,200	191,028	494,228
Nieuwe nummerplaat	667,818	564,931	1,232,749
Totaal	971,018	755,959	1,726,977



Inschrijvingen per Soort Voertuig

Periode van inschrijving: 01/12/2017 - 31/12/2017

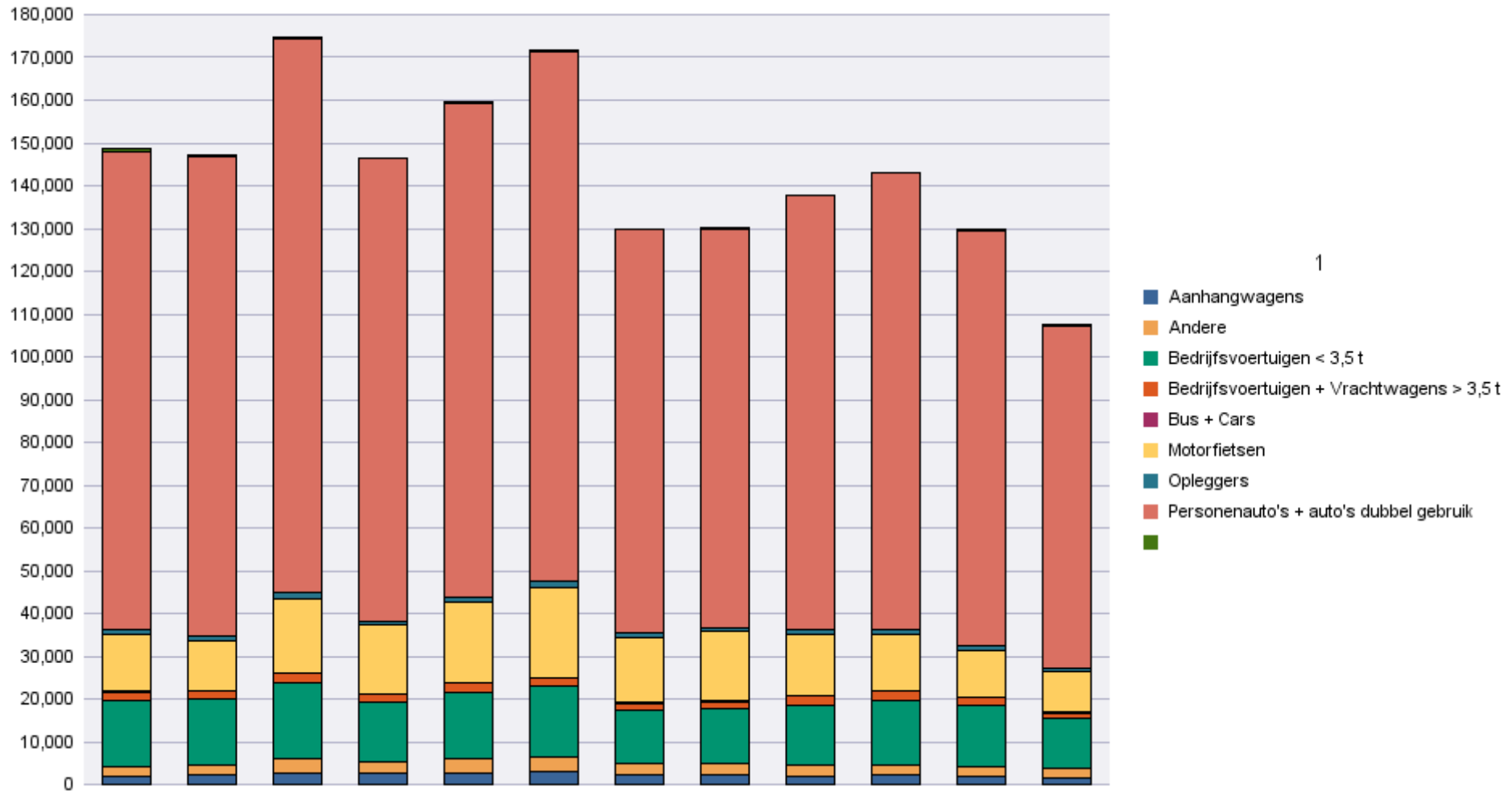
	Aanhangwagens	Andere	Bedrijfsvoertuigen < 3,5 t	Bedrijfsvoertuigen + Vrachtwagens > 3,5 t	Bus + Cars	Motorfietsen	Opleggers	Personenauto's + auto's dubbel gebruik		Totaal
Bestaande nummerplaat	77	287	3,002	82	1	1,023	12	27,270		31,754
Nieuwe nummerplaat	1,456	1,791	8,821	1,220	105	8,691	663	52,549	494	75,790
Totaal	1,533	2,078	11,823	1,302	106	9,714	675	79,819	494	107,544

	Aanhangwagens	Andere	Bedrijfsvoertuigen < 3,5 t	Bedrijfsvoertuigen + Vrachtwagens > 3,5 t	Bus + Cars	Motorfietsen	Opleggers	Personenauto's + auto's dubbel gebruik		Totaal
Schrappingen van nummerplaat	889	1,003	5,494	1,070	103	5,599	437	44,139	15,818	74,552

Periode van inschrijving: 01/01/2017 - 31/12/2017

	Aanhangwagens	Andere	Bedrijfsvoertuigen < 3,5 t	Bedrijfsvoertuigen + Vrachtwagens > 3,5 t	Bus + Cars	Motorfietsen	Opleggers	Personenauto's + auto's dubbel gebruik		Totaal
Bestaande nummerplaat	1,255	4,470	42,256	1,343	57	22,317	109	422,421		494,228
Nieuwe nummerplaat	25,876	27,627	132,859	21,085	2,011	155,695	12,857	850,746	3,993	1,232,749
Totaal	27,131	32,097	175,115	22,428	2,068	178,012	12,966	1,273,167	3,993	1,726,977
	Aanhangwagens	Andere	Bedrijfsvoertuigen < 3,5 t	Bedrijfsvoertuigen + Vrachtwagens > 3,5 t	Bus + Cars	Motorfietsen	Opleggers	Personenauto's + auto's dubbel gebruik		Totaal
Schrapingen van nummerplaat	14,287	14,371	77,005	15,084	1,421	81,627	6,154	620,603	225,456	1,056,008

Immatriculations / # Inschrijvingen



1

Inschrijvingen per Brandstof

Periode van inschrijving: 01/12/2017 - 31/12/2017

	AARDGAS (CNG)	ANDEREN	BENZINE	BENZINE + CNG	BENZINE + DIESEL	BENZINE + ELEKTR.	BIO-ETHANOL	ELEKTRICITEIT	ELEKTRICITEIT + LPG	GASOLIE	GASOLIE + ELEKTR.	GASOLIE + LPG	LPG + BENZINE	MENGSMERING
Bestaande nummerplaat	12		12,457	26		692		93		18,151	31		135	63
Nieuwe nummerplaat	87	2	29,867	143	1	1,630		1,202		38,690	88		327	965
Totaal	99	2	42,324	169	1	2,322		1,295		56,841	119		462	1,028

	AARDGAS (CNG)	ANDEREN	BENZINE	BENZINE + CNG	BENZINE + DIESEL	BENZINE + ELEKTR.	BIO-ETHANOL	ELEKTRICITEIT	ELEKTRICITEIT + LPG	GASOLIE	GASOLIE + ELEKTR.	GASOLIE + LPG	LPG + BENZINE	MENGSMERING
Schrappingen van nummerplaat	15	1	19,999	6		305	1	113	1	36,268	43		261	308

	WATERSTOF		Totaal
Bestaande nummerplaat		94	31,754
Nieuwe nummerplaat	1	2,787	75,790
Totaal	1	2,881	107,544

	WATERSTOF		Totaal
Schrappingen van nummerplaat		17,231	74,552

Periode van inschrijving: 01/01/2017 - 31/12/2017

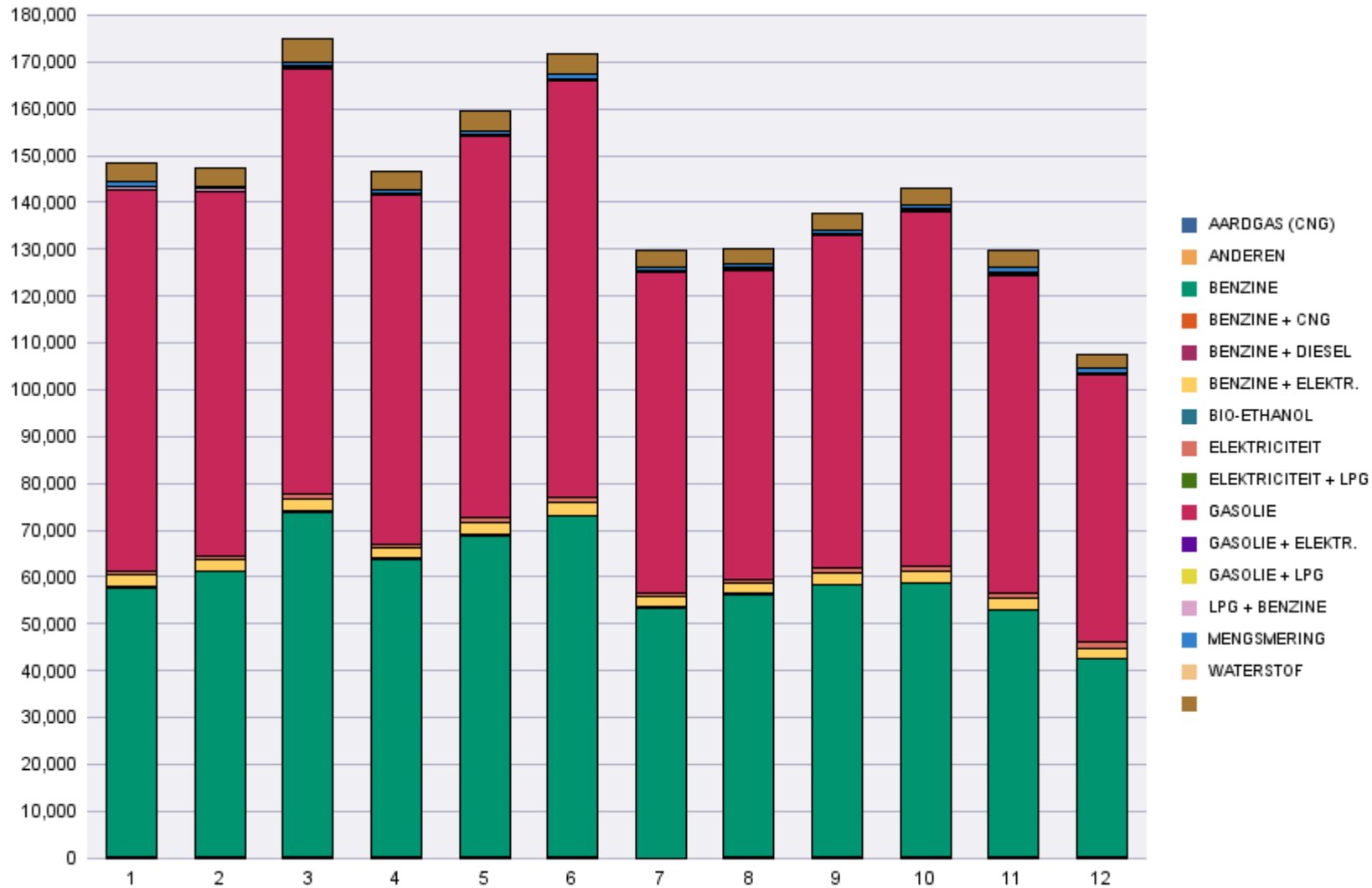
	AARDGAS (CNG)	ANDEREN	BENZINE	BENZINE + CNG	BENZINE + DIESEL	BENZINE + ELEKTR.	BIO-ETHANOL	ELEKTRICITEIT	ELEKTRICITEIT + LPG	GASOLIE	GASOLIE + ELEKTR.	GASOLIE + LPG	LPG + BENZINE	MENGSMERING
Bestaande nummerplaat	274	2	201,177	400		9,192	1	830	2	278,329	492	1	1,484	593
Nieuwe nummerplaat	1,191	27	517,724	2,016	1	19,631	10	11,055	4	622,392	1,037	4	4,007	8,977
Totaal	1,465	29	718,901	2,416	1	28,823	11	11,885	6	900,721	1,529	5	5,491	9,570

	AARDGAS (CNG)	ANDEREN	BENZINE	BENZINE + CNG	BENZINE + DIESEL	BENZINE + ELEKTR.	BIO-ETHANOL	ELEKTRICITEIT	ELEKTRICITEIT + LPG	GASOLIE	GASOLIE + ELEKTR.	GASOLIE + LPG	LPG + BENZINE	MENGSMERING
Schrappingen van nummerplaat	94	47	283,425	82		3,716	7	1,455	3	513,608	445	1	3,749	2,401

	WATERSTOF		Totaal
Bestaande nummerplaat		1,451	494,228
Nieuwe nummerplaat	1	44,672	1,232,749
Totaal	1	46,123	1,726,977

	WATERSTOF		Totaal
Schrappingen van nummerplaat	1	246,974	1,056,008

Immatriculations / # Inschrijvingen



Inschrijvingen per Cilinderinhoud

Periode van inschrijving: 01/12/2017 - 31/12/2017

	0 < cc <= 1100	1100 < cc <= 1300	1300 < cc <= 1600	1600 < cc <= 2000	2000 < cc	Zonder cilinder	Totaal
Bestaande nummerplaat	3,318	4,556	11,312	8,689	3,367	512	31,754
Nieuwe nummerplaat	11,942	8,840	22,174	16,157	10,606	6,071	75,790
Totaal	15,260	13,396	33,486	24,846	13,973	6,583	107,544

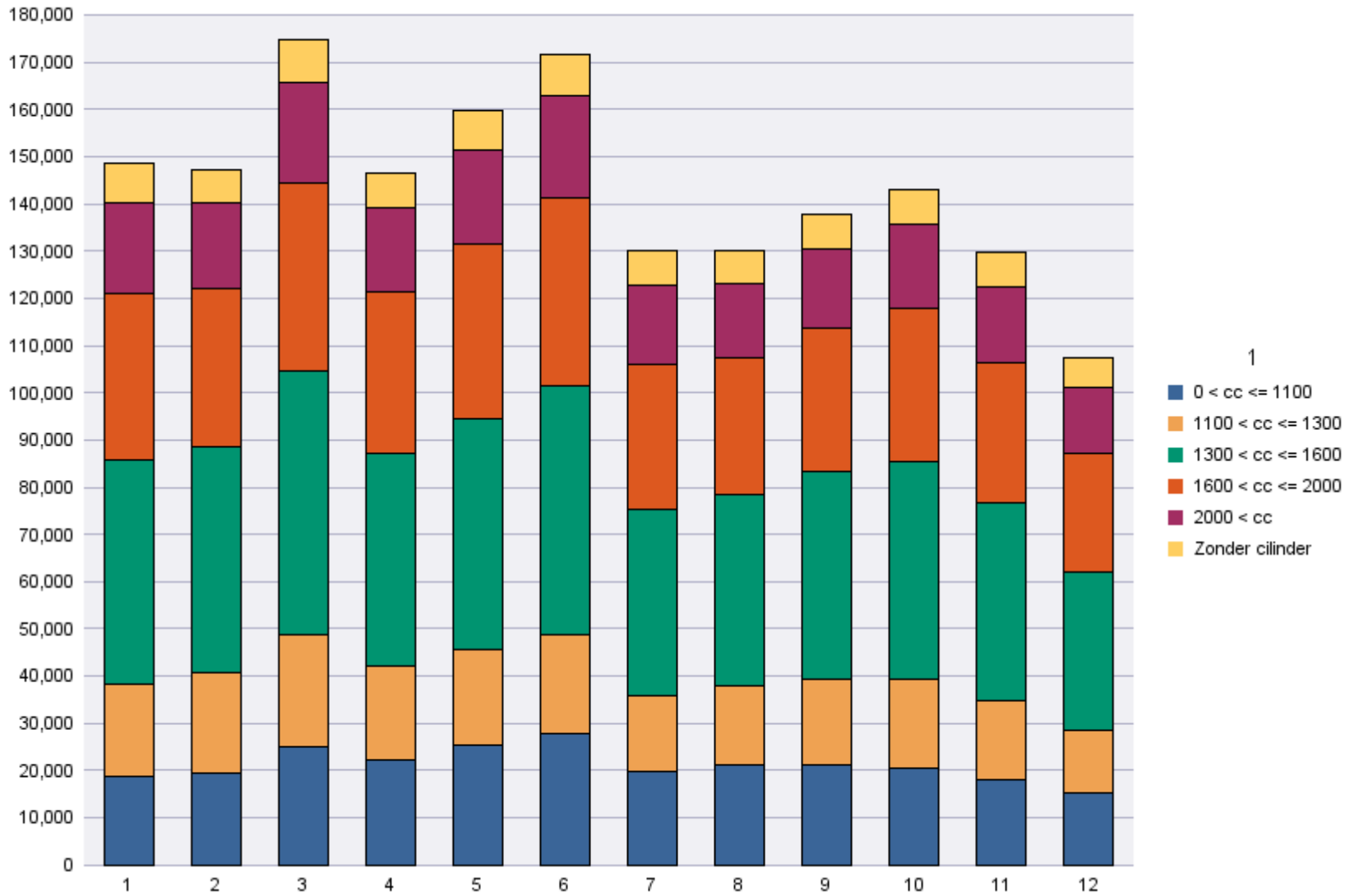
	0 < cc <= 1100	1100 < cc <= 1300	1300 < cc <= 1600	1600 < cc <= 2000	2000 < cc	Zonder cilinder	Totaal
Schrappingen van nummerplaat	6,895	6,191	18,189	15,431	8,508	19,338	74,552

Periode van inschrijving: 01/01/2017 - 31/12/2017

	0 < cc <= 1100	1100 < cc <= 1300	1300 < cc <= 1600	1600 < cc <= 2000	2000 < cc	Zonder cilinder	Totaal
Bestaande nummerplaat	52,323	72,699	176,629	133,440	52,112	7,025	494,228
Nieuwe nummerplaat	202,407	153,128	365,863	262,919	163,003	85,429	1,232,749
Totaal	254,730	225,827	542,492	396,359	215,115	92,454	1,726,977

	0 < cc <= 1100	1100 < cc <= 1300	1300 < cc <= 1600	1600 < cc <= 2000	2000 < cc	Zonder cilinder	Totaal
Schrappingen van nummerplaat	99,623	86,170	254,931	223,802	115,059	276,423	1,056,008

Immatriculations / # Inschrijvingen"



Inschrijvingen per natuurlijk of rechtspersoon

Periode van inschrijving: 01/12/2017 - 31/12/2017

	Natuurlijke personen en Rechtspersonen zonder BTW	Rechtspersonen met BTW	Totaal
Bestaande nummerplaat	27,378	4,376	31,754
Nieuwe nummerplaat	48,098	27,692	75,790
Totaal	75,476	32,068	107,544

	Natuurlijke personen en Rechtspersonen zonder BTW	Rechtspersonen met BTW	Totaal
Schrappingen van nummerplaat	47,412	27,140	74,552

Periode van inschrijving: 01/01/2017 - 31/12/2017

	Natuurlijke personen en Rechtspersonen zonder BTW	Rechtspersonen met BTW	Totaal
Bestaande nummerplaat	427,146	67,082	494,228
Nieuwe nummerplaat	803,338	429,411	1,232,749
Totaal	1,230,484	496,493	1,726,977

	Natuurlijke personen en Rechtspersonen zonder BTW	Rechtspersonen met BTW	Totaal
Schrappingen van nummerplaat	712,690	343,318	1,056,008

Immatriculations / # Inschrijvingen

