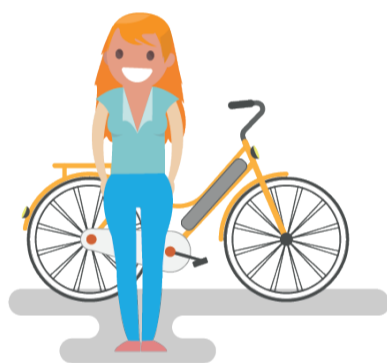


A chaque cyclo et quadricycle léger sa plaque!



Vous possédez un de ces véhicules?



Alors effectuez
ces **5 étapes**
pour l'immatriculer
avant le
11 décembre 2017.

1. Rassemblez les infos et documents utiles.
2. Rendez-vous au bureau de poste.
3. Complétez le formulaire de demande.
4. Remettez le formulaire à votre assureur.
5. Recevez votre plaque à domicile.



Service public fédéral
Mobilité et Transports

VAS
institute

 bpost

.be