



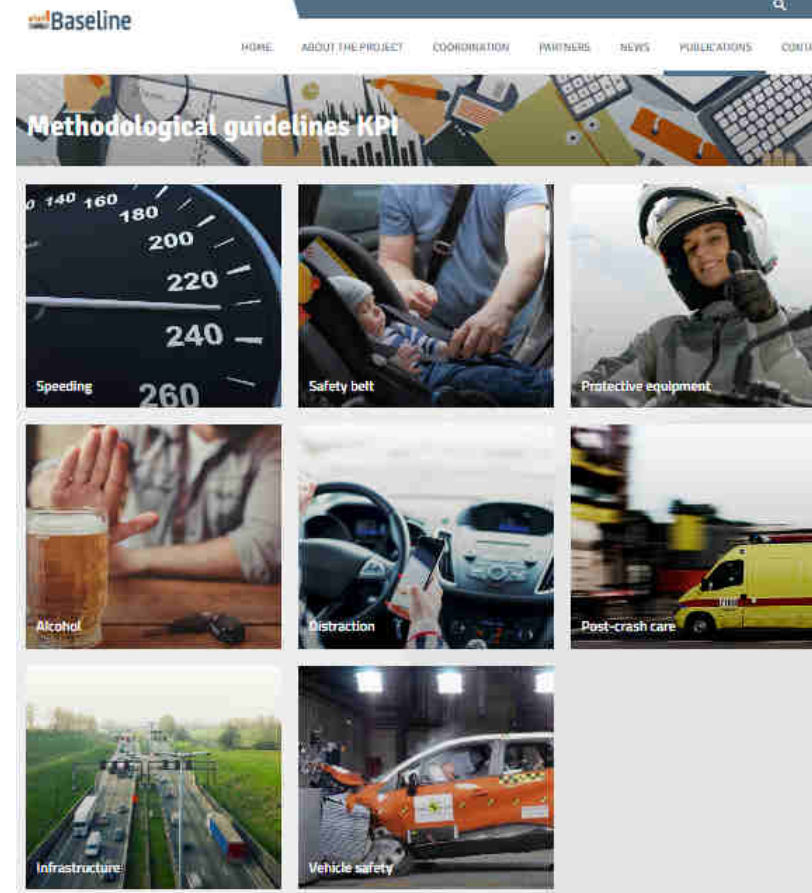
Belgische resultaten van het Baseline project

CFSR/FCVV - 09/03/2023

Achtergrond

“**Vision Zero**” **EC SWD (2019) 238**: voorstel nieuwe aanpak van het EU-verkeersveiligheidsbeleid voor 2021-2030, met nadruk op de noodzaak om op Europees niveau een reeks [nieuwe] verkeersveiligheids-KPI's te gebruiken <https://ec.europa.eu/transport/sites/default/files/legislation/swd20190283-roadsafety-vision-zero.pdf>: EU Road Safety Policy Framework 2021-2030 - Next steps towards "Vision Zero"

- ▶ **Acht voorgestelde KPIs** - direct gerelateerd aan het voorkomen van verkeersdoden en zwaargewonden
- ▶ Call for proposals voor KPI-metingen => **Baseline-project** (consortium van 18 landen; 2020-2022; <https://www.baseline.vias.be/>)
- ▶ Doel Baseline: EU-lidstaten ondersteunen bij het **geharmoniseerd** verzamelen en rapporteren van de KPI's



EU Key Performance Indicators

KPI definition (European Commission, 2019)

- **Speed:** % of vehicles travelling within the speed limit
- **Safety belt:** % of vehicle occupants using the safety belt or child restraint system correctly
- **Protective equipment:** % of riders of PTWs and bicycles wearing a protective helmet
- **Alcohol:** % of drivers driving within the legal limit for blood alcohol content (BAC)
- **Distraction:** % of drivers not using a handheld mobile device
- **Vehicle Safety:** % of passenger cars with a Euro NCAP safety rating equal or above a threshold
- **Infrastructure:** % of distance driven over roads with a rating above an agreed threshold
- **Post-crash care:** Time elapsed between the emergency call following a collision resulting in personal injury and the arrival at the scene of the collision of the emergency services

EU Key Performance Indicators

KPI definition (European Commission, 2019)

- **Speed:** % of vehicles travelling within the speed limit
- **Safety belt:** % of vehicle occupants using the **safety belt** or **child restraint system** correctly
- **Protective equipment:** % of riders of **PTWs** and **bicycles** wearing a protective helmet
- **Alcohol:** % of drivers driving within the legal limit for blood alcohol content (BAC)
- **Distraction:** % of drivers not using a handheld mobile device
- **Vehicle Safety:** % of passenger cars with a Euro NCAP safety rating equal or above a threshold
- **Infrastructure:** % of distance driven over roads with a rating above an agreed threshold
- **Post-crash care:** Time elapsed between the emergency call following a collision resulting in personal injury and the arrival at the scene of the collision of the emergency services



Mesures de comportements KPI Baseline belges

Belgische Baseline KPI- gedragmetingen



% bestuurders die een mobiel elektronisch toestel in de hand gebruiken

- **Directe observatie** van rijdende bestuurders door getrainde observatoren
- **Willekeurige steekproef** van locaties (regio x wegtype), gebalanceerde weekperiodes (weekdag piek/dal, weekenddag)
- **Willekeurige selectie** van bestuurders

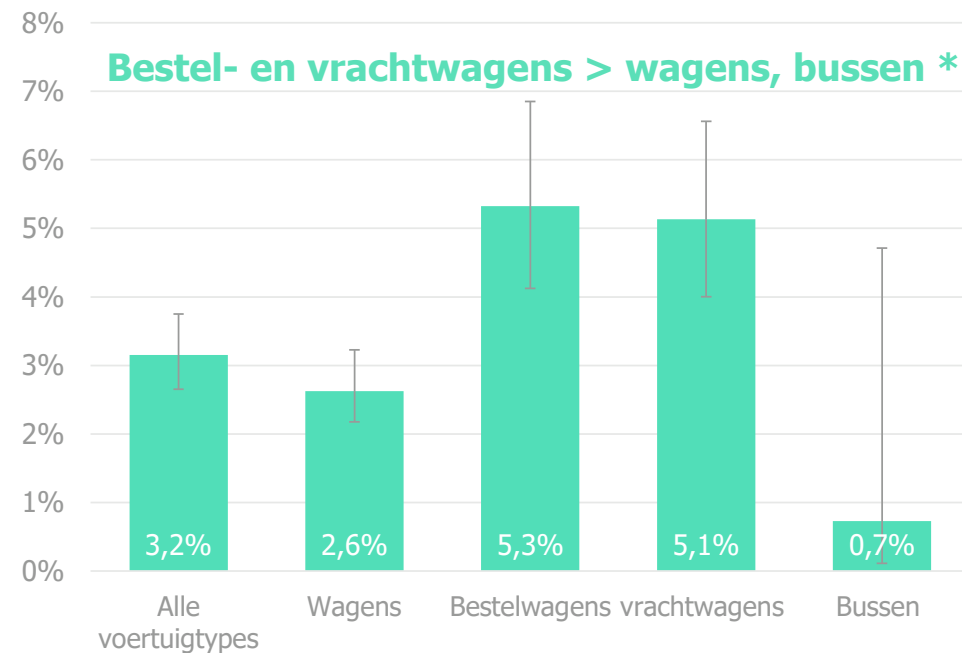
- **Okt-Dec 2020**

- 161 locaties * 1u
- 14.104 wagens
- 2.511 bestelwagens
- 2.324 vrachtwagens
- 230 bussen

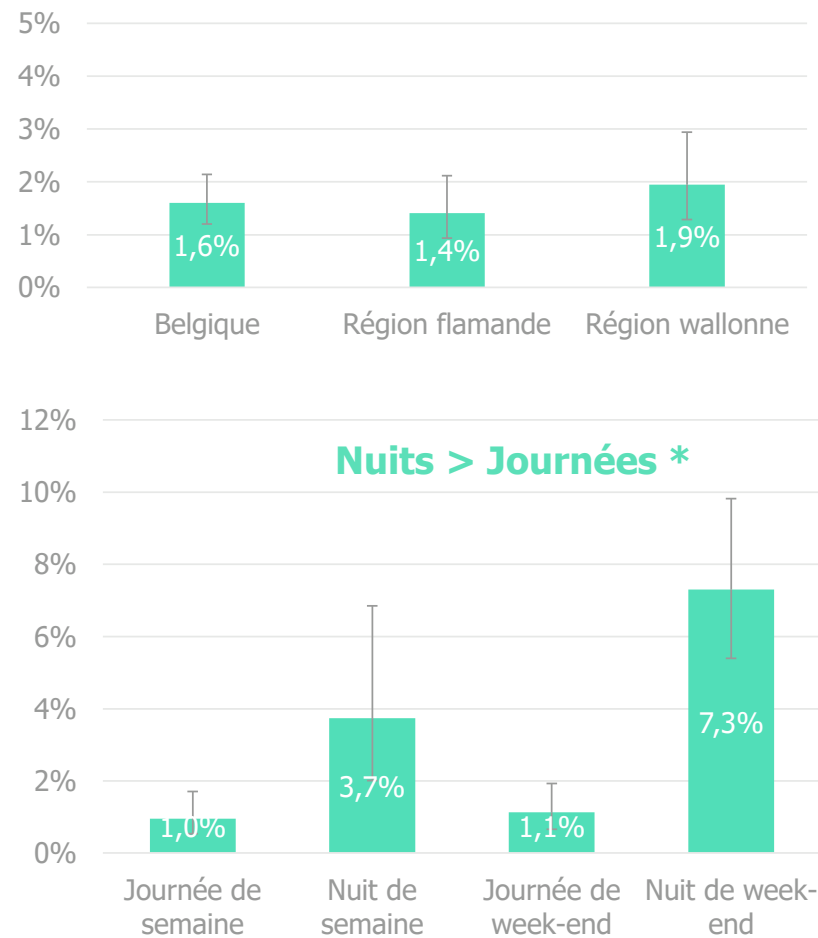
- **2013 - gsm in hand alle voertuigtypes: 4,5% ↓**
(nieuwe weging)

- **W en B > V ***
- **Snelweg meer ***
- **Hoe jonger, hoe meer ***

+ andere afleidingsbronnen



% de conducteurs de voiture au-dessus de la limite légale de CAS



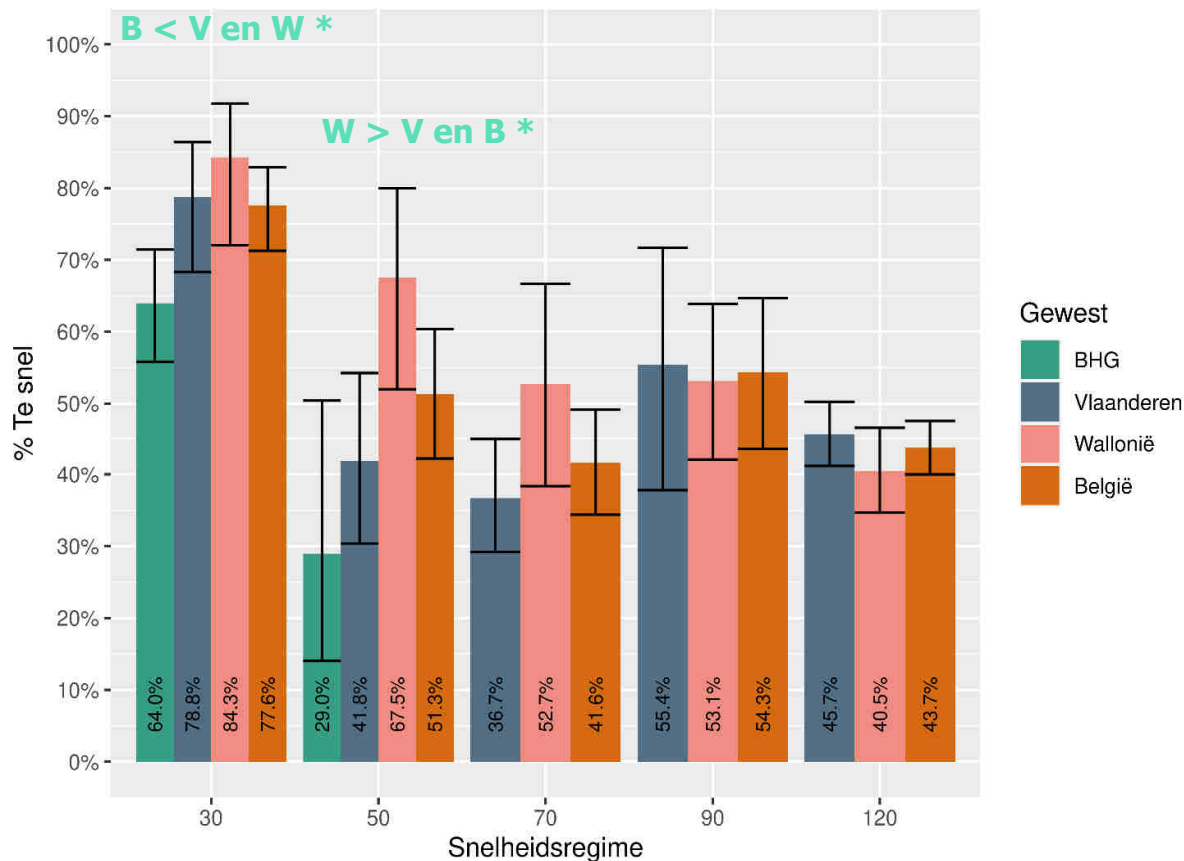
- Collection de data par la **police**
- **Echantillon aléatoire** de locations, périodes de la semaine balancées
- **Tests d'haleine aléatoires**

- **Okt-Nov 2021**
- 75% - police locales
- 100% - police fédérale de la route
- 527 contrôles
- 8.412 conducteurs de voiture

- **BE (2018): 1,6%** (nouvelle pondération)

- **Homme: 2,1% > Femme: 0,9% ***
- **18-25: 0,8%, 26-55+: 1,6-1,8%**

% autobestuurders boven de snelheidslimiet

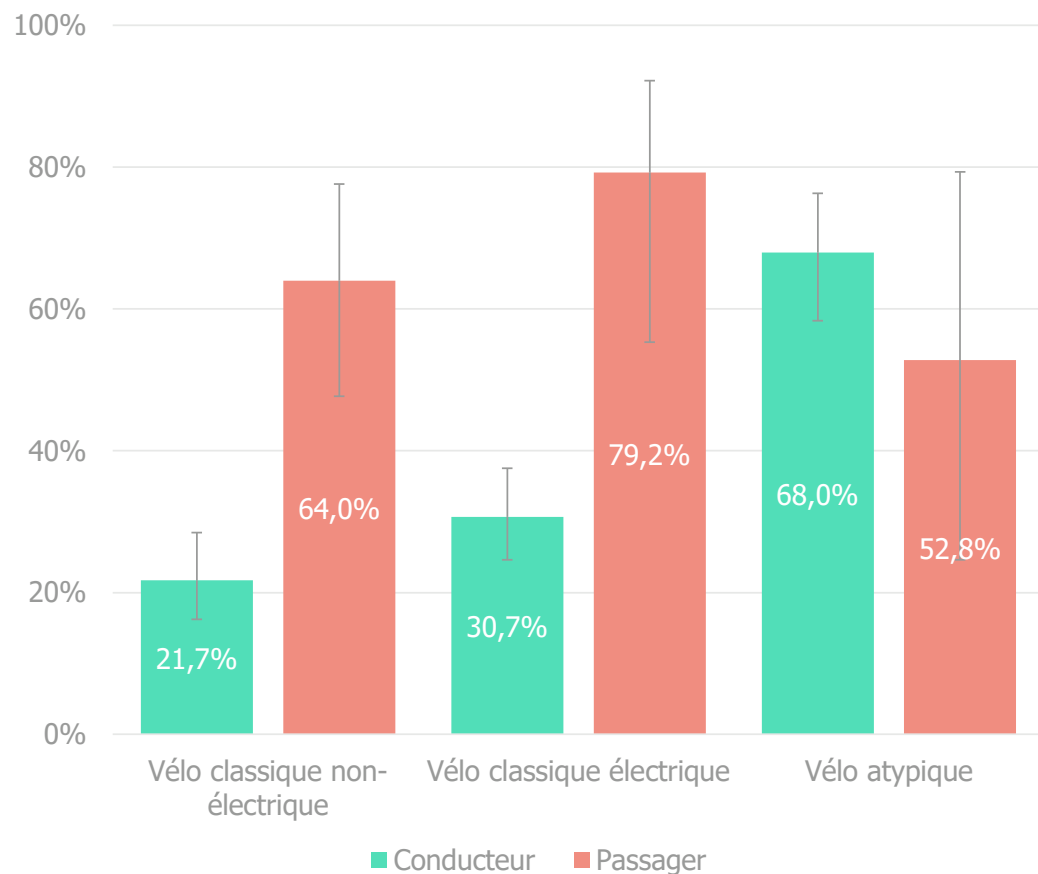


30 May 2023 / Slide 8

- ▶ Samenwerking met MOW, AWSR, Brussel mobiliteit
- ▶ **Automatische radars** langs de kant van de weg
- ▶ **Willekeurige steekproef** van 172 locaties (snelheidsregime x regio) zonder infrastructuur die de snelheid kan beïnvloeden: 1 week datacollectie
- ▶ **Alle passerende voertuigen** gemeten
- ▶ Selectie KPI: 3,5 miljoen personenwagens
 - ▶ wagens o.b.v. **lengte**
 - ▶ **Vrije snelheid**: onbeïnvloed door externe factoren
- ▶ **Sept-dec 2021**
- ▶ **Evolutie:**
 - ▶ **30: 89,9% (2015) → 77,6% ↓**
 - ▶ **50: 36% (2015) → 51,3% ↑**
 - ▶ **70: 51,7% (2012) → 41,6% ↓**
 - ▶ **90: 26,1% (2012) → 54,3% ↑**
 - ▶ **120: 40,5% (2011) → 43,7% ↑**

+ V85, gemiddelde snelheid, locaties met infrastructuur...

% port d'un casque à vélo



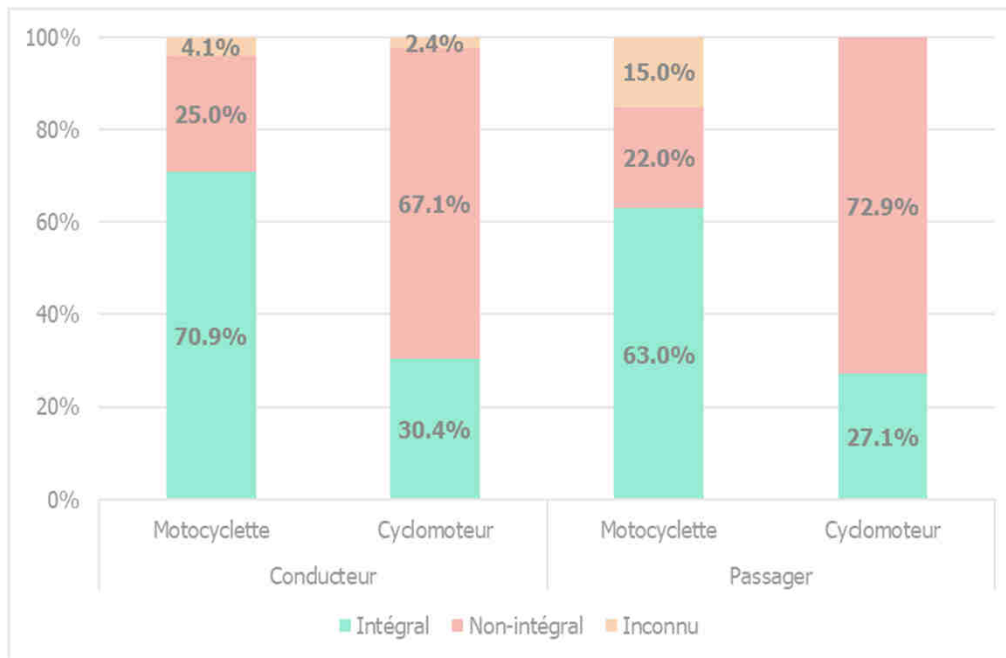
- ▶ **Etude d'observation** réalisée par des observateurs entraînés
- ▶ **Echantillon de convenance** stratifié non-proportionnel (type de route*région), observations en semaine et le week-end, heures de pointes et heures creuses,
- ▶ **Sélection aléatoire** des vélos

- ▶ **Mars-mai 2022**
- ▶ 60 lieux (2*2 heures)/240 heures d'observation
- ▶ 7.694 usagers à vélo

- ▶ **29,2% des usagers observés portent un casque à vélo**
 - ▶ **Vélo atypique > vélo classique ***
 - ▶ **Vélo électrique > vélo non-électrique ***
 - ▶ **Vélo classique: passagers > conducteurs ***
 - ▶ **W et B > F ***

% helmdracht bij gemotoriseerde tweewielers

Motorfiets: 100% helmdracht
Bromfiets: 99,1% (3 niet)

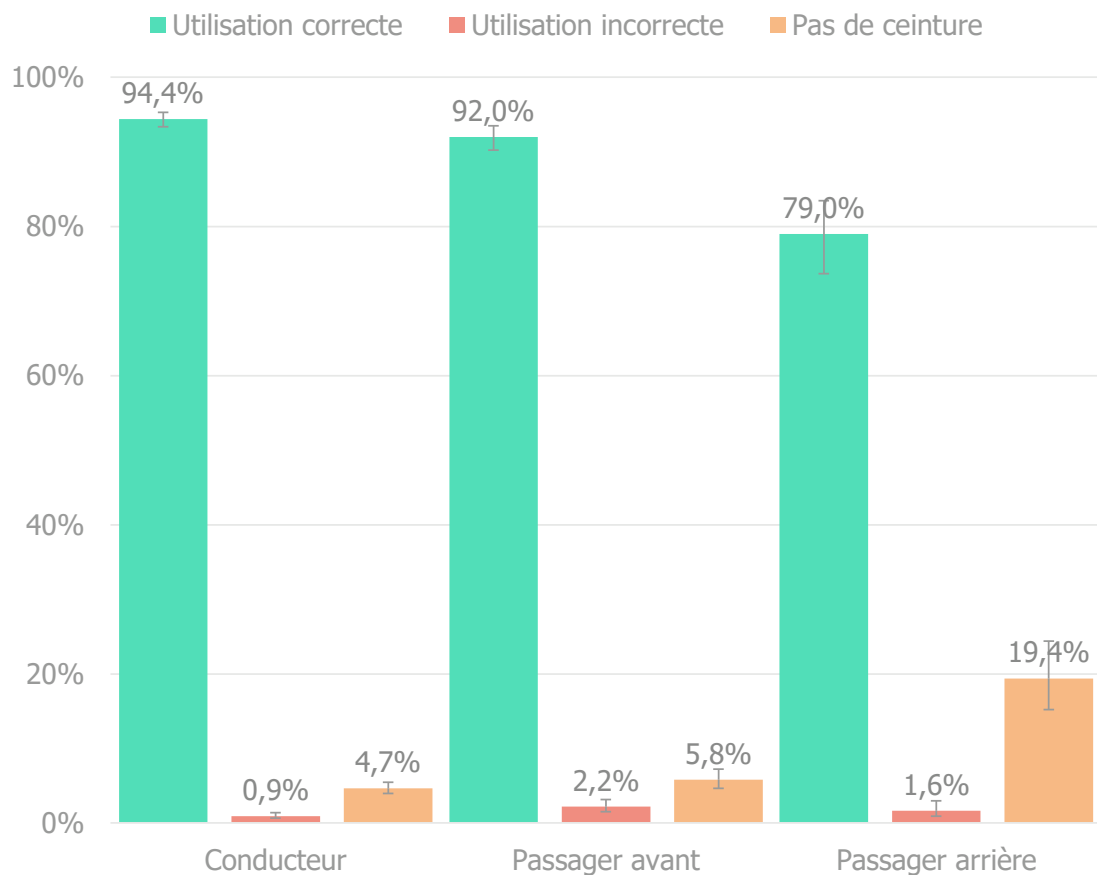


- ▶ **Directe observatie** van bestuurders en passagiers door getrainde observatoren
- ▶ **Willekeurige steekproef** van locaties (regio x wegtype), gebalanceerde weekperiodes (weekdag piek/dal, weekenddag)
- ▶ **Willekeurige selectie** van bestuurders
- ▶ **Maart-juni 2022**
- ▶ 100 locaties (2x geobserveerd: 1u week, 1u weekend)
- ▶ Finaal in sample: 179 sessies
- ▶ 1.263 bestuurders/passagiers (speed pedelec + bromfiets A/B vs. motorfiets)

Integraalhelm sign. vaker op motorfiets



% port de la ceinture de sécurité (voiture)



- ▶ **Etude d'observation** réalisée par des observateurs entraînés
- ▶ **Echantillon aléatoire** stratifié non-proportionnel (type de route*région), observations en semaine et le week-end, heures de pointes et heures creuses,
- ▶ **Sélection aléatoire** des véhicules

▶ Mai-juin 2022

- ▶ 125 lieux (2*1 heure)/250 heures d'observation
- ▶ 24.141 occupants d'une voiture
- ▶ (+ 3.465 occupants d'une camionnette)

▶ A l'avant > à l'arrière *

- ▶ **Presque pas d'utilisation incorrecte (1,3%)**

▶ Evolution du port de la ceinture en voiture :

- ▶ **À l'avant : 2018: 96,3% - 2022: 95,1%**
- ▶ **À l'arrière: 2018: 84,8% - 2022: 84,3%**
(nouvelle pondération)

Nationale rapporten online na finale goedkeuring

Vias publicaties:

<https://www.vias.be/nl/onderzoek/onze-publicaties/>



EU benchmarking

Baseline: opgeleverde KPIs per lidstaat

	Speed	Safety belt	Protective equipment	Alcohol	Distraction	Vehicle safety	Infrastructure	Post-crash care
Austria	X	X	X	X	X	X		X
Belgium	X	X	X	X	X	X		X
Bulgaria	X	X	X	X	X	X		
Cyprus	X	X	X		X	X	X	X
Czech Rep.	X	X	X	X	X	X		X
Finland	X			X	X	X	X	X
Germany		X	X	X	X			X
Greece	X	X	X	X	X	X		X
Ireland	X	X	X	X				
Latvia	X	X	X	X	X	X	X	X
Lithuania	X	X			X	X	X	X
Luxembourg				X	X			
Malta	X	X	X		X			
Netherlands	X	X		X		X		
Poland	X	X	X	X	X			
Portugal	X	X	X	X	X	X	X	X
Spain	X	X	X	X	X	X		
Sweden	X	X	X	X	X	X	X	X

KPI-rapporten online
na goedkeuring EC

<https://baseline.vias.be/en/publications/>

 Baseline



Follow-up EC project TRENDLINE

- ▶ **3-year project**
- ▶ **started on 15th October 2022**
- ▶ **29 European countries**
- ▶ **Data collection from 2023 to 2024**
- ▶ **Results reporting in 2025**

- ▶ **België:**
 - ▶ 2023: Afleiding, Kinderbeveiligingssystemen
 - ▶ 2024: Alcohol, Snelheid*, Gordel, Helm fietsers
*te bespreken met de gewesten

