



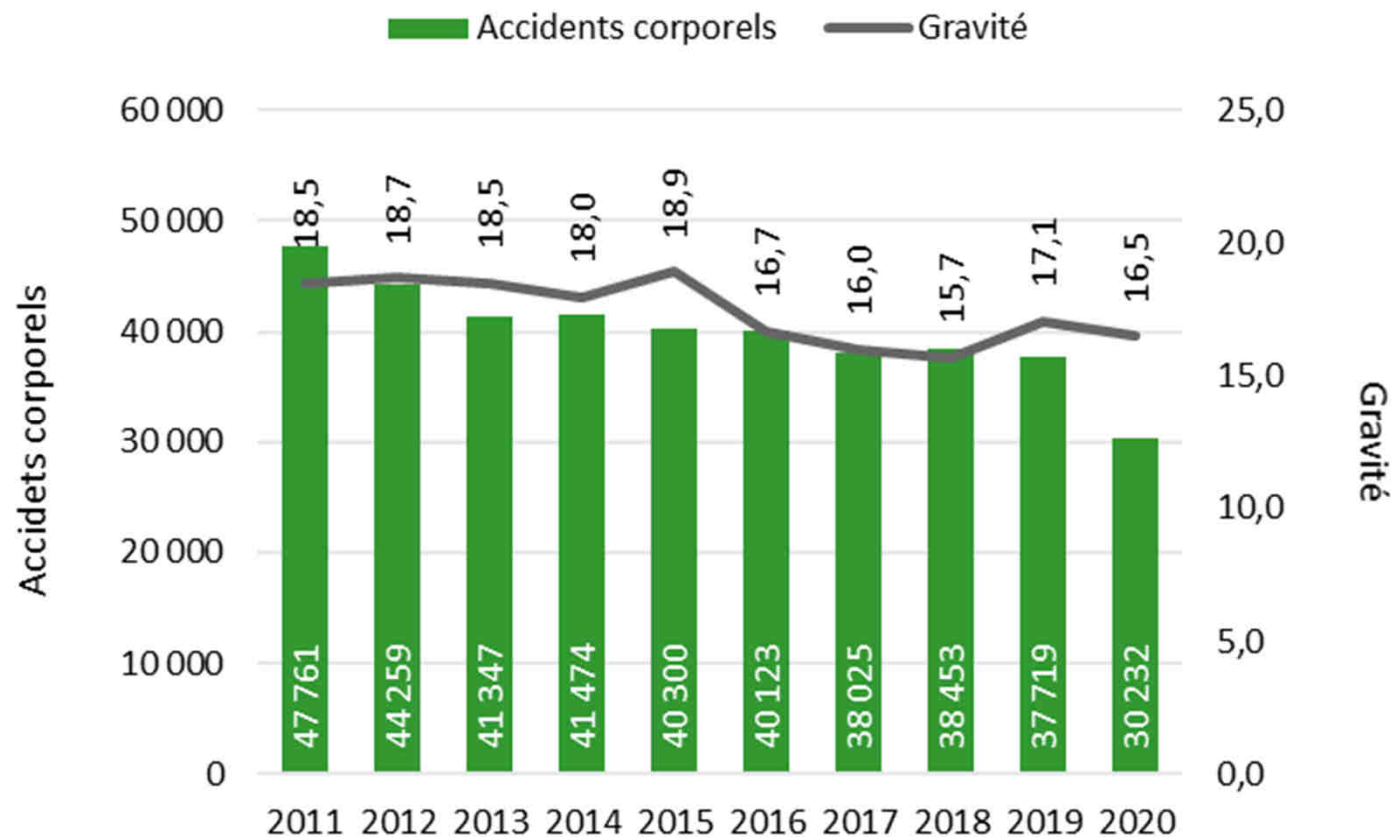
Tendances des statistiques sur les accidents corporels en 2020

Commission Fédérale pour la Sécurité Routière

22/06/2021

Freya Slotmans

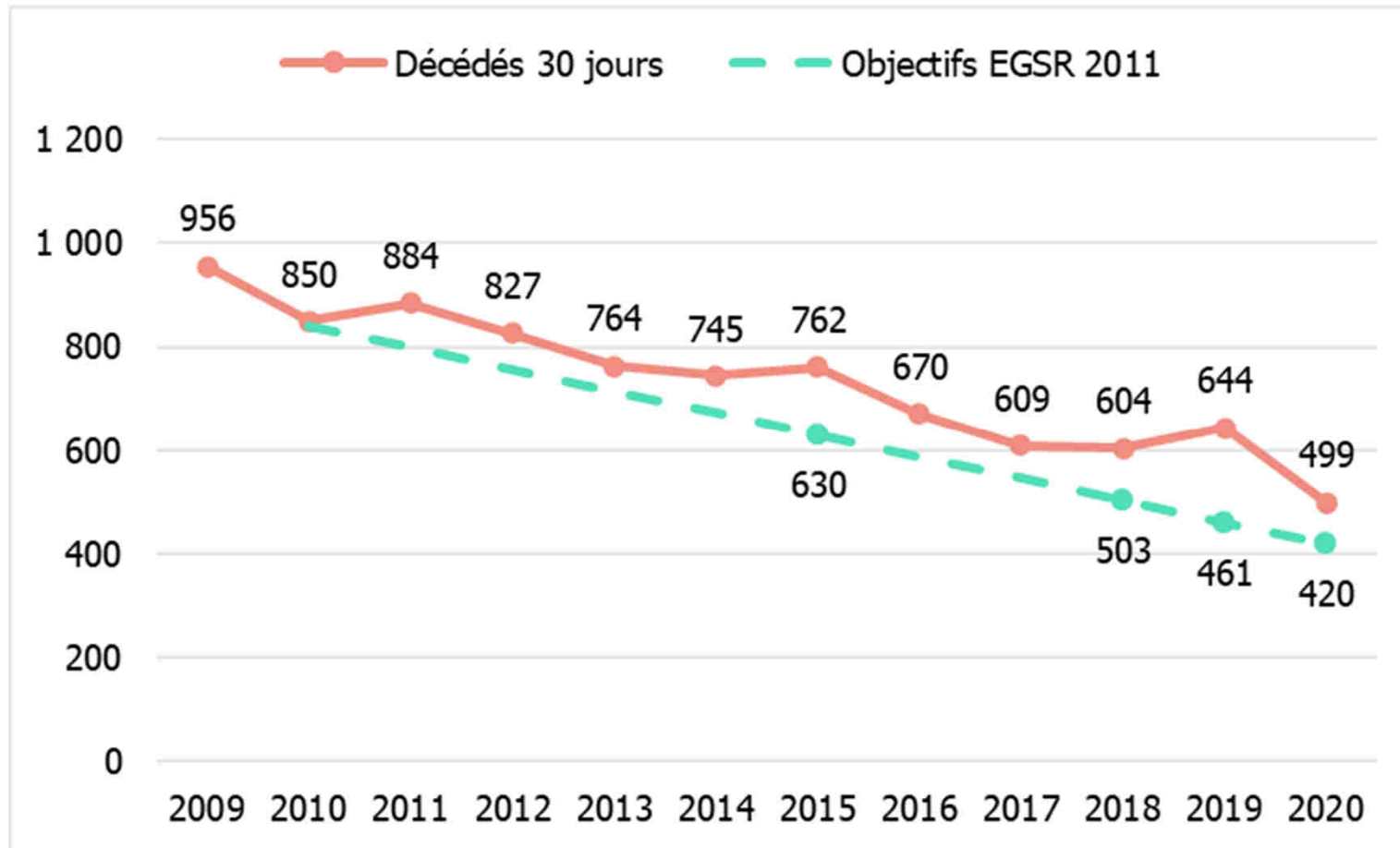
Évolution du nombre et de la gravité* des accidents corporels (2011-2020)



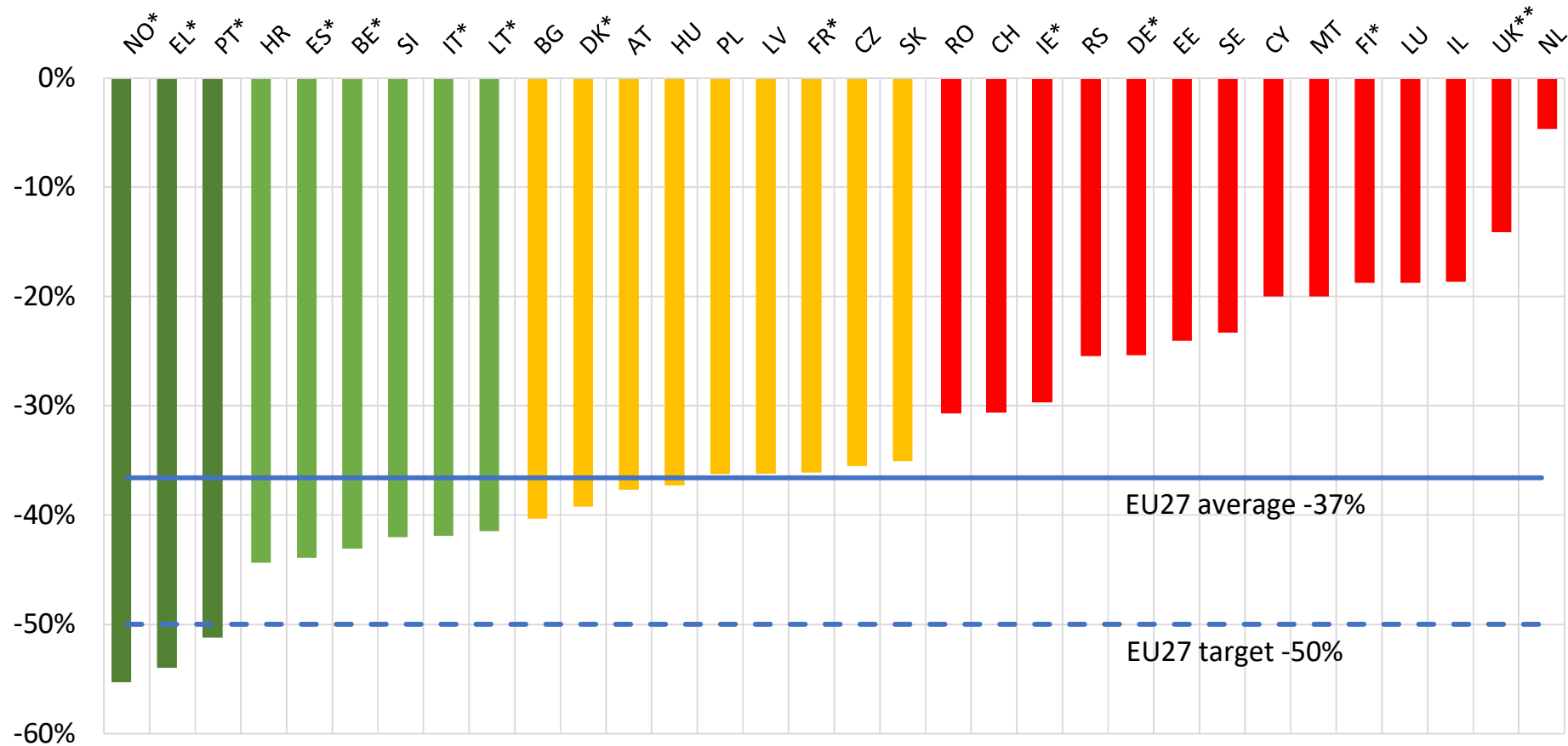
*gravité = nombre de décédés 30 jours par 1.000 accident corporels

25 October 2021 / Slide 2

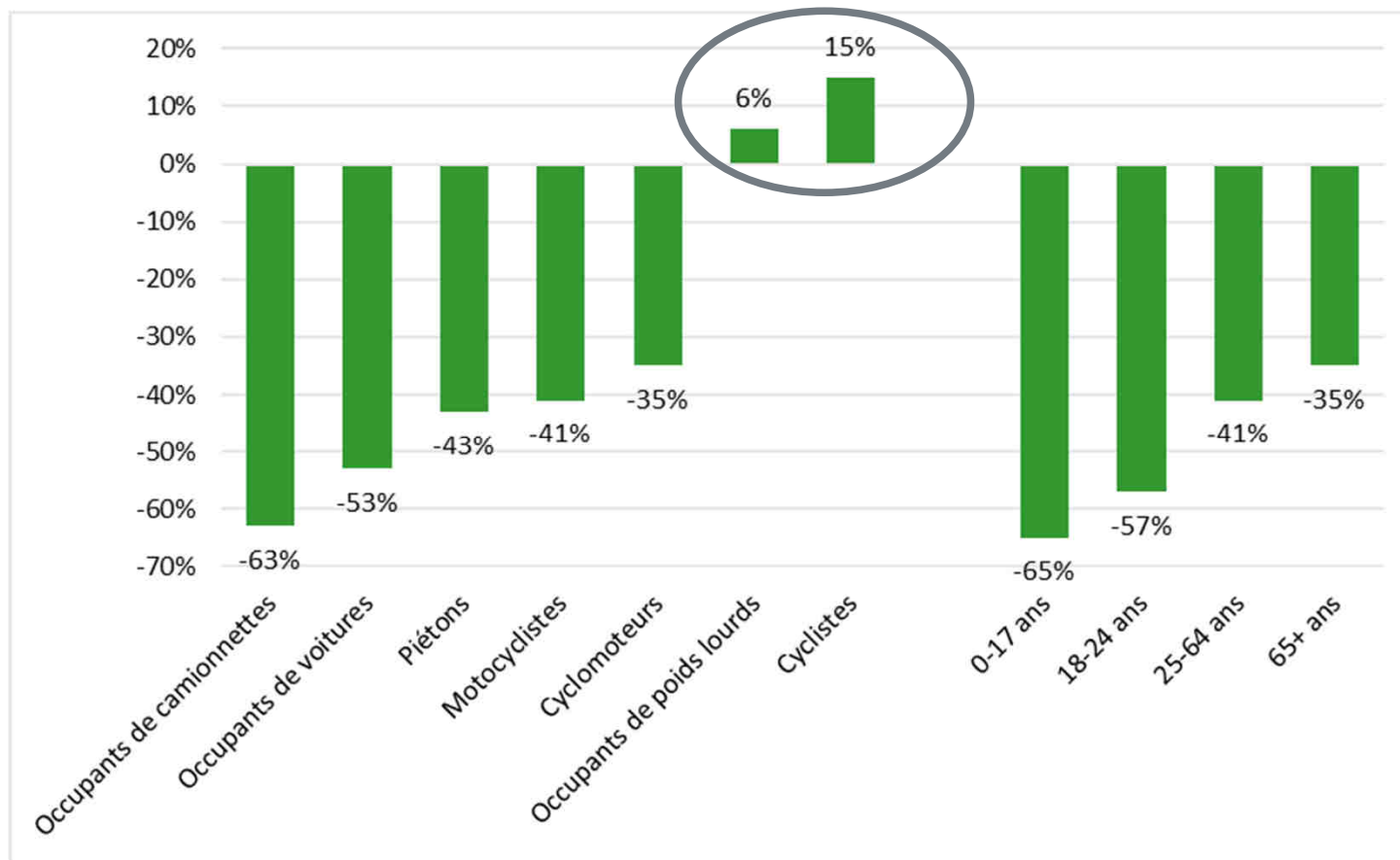
Évolution du nombre de décédés 30 jours par rapport aux objectifs des États Généraux de la Sécurité Routière (2009-2020)



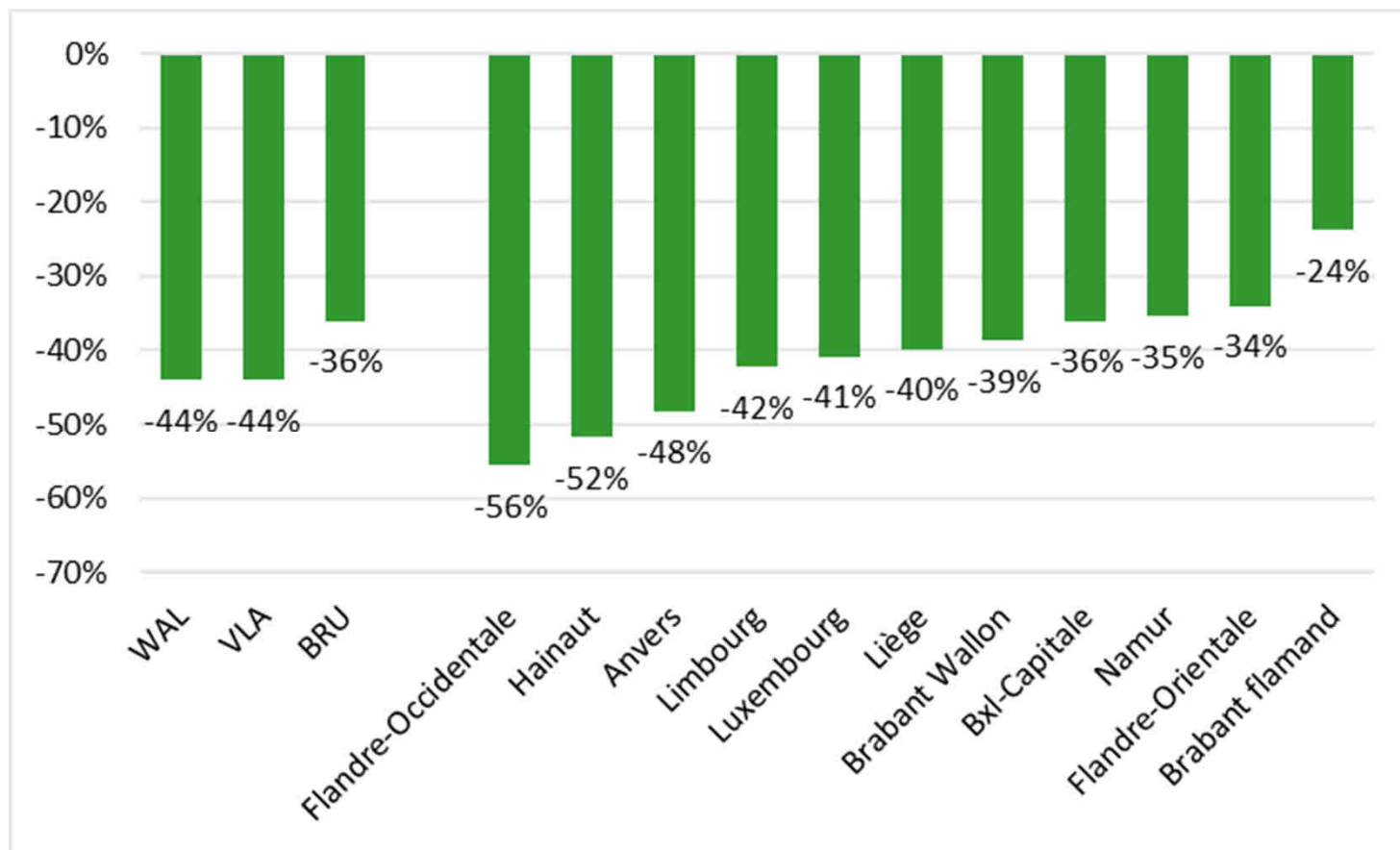
Relative change in road deaths between 2010 and 2020 (ETSC)



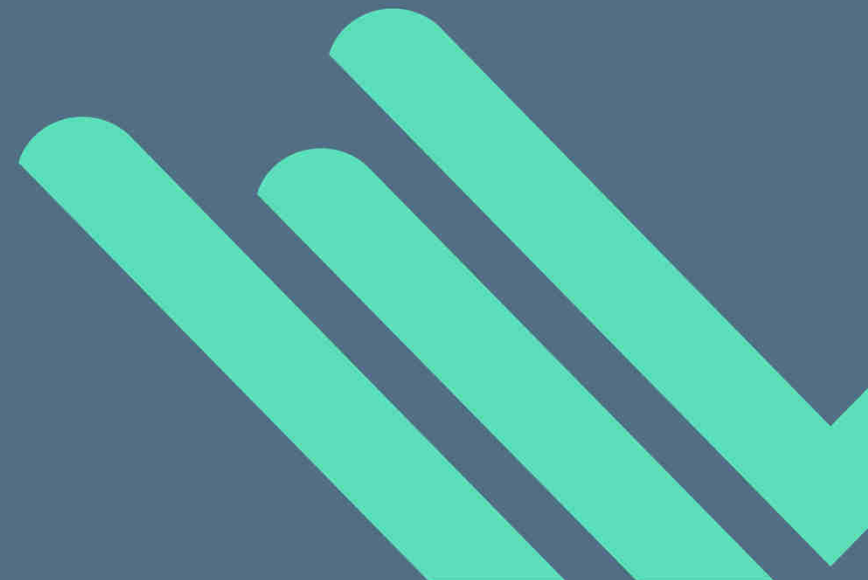
Évolution décédés 30 jours dans certaines catégories (2011-2020)



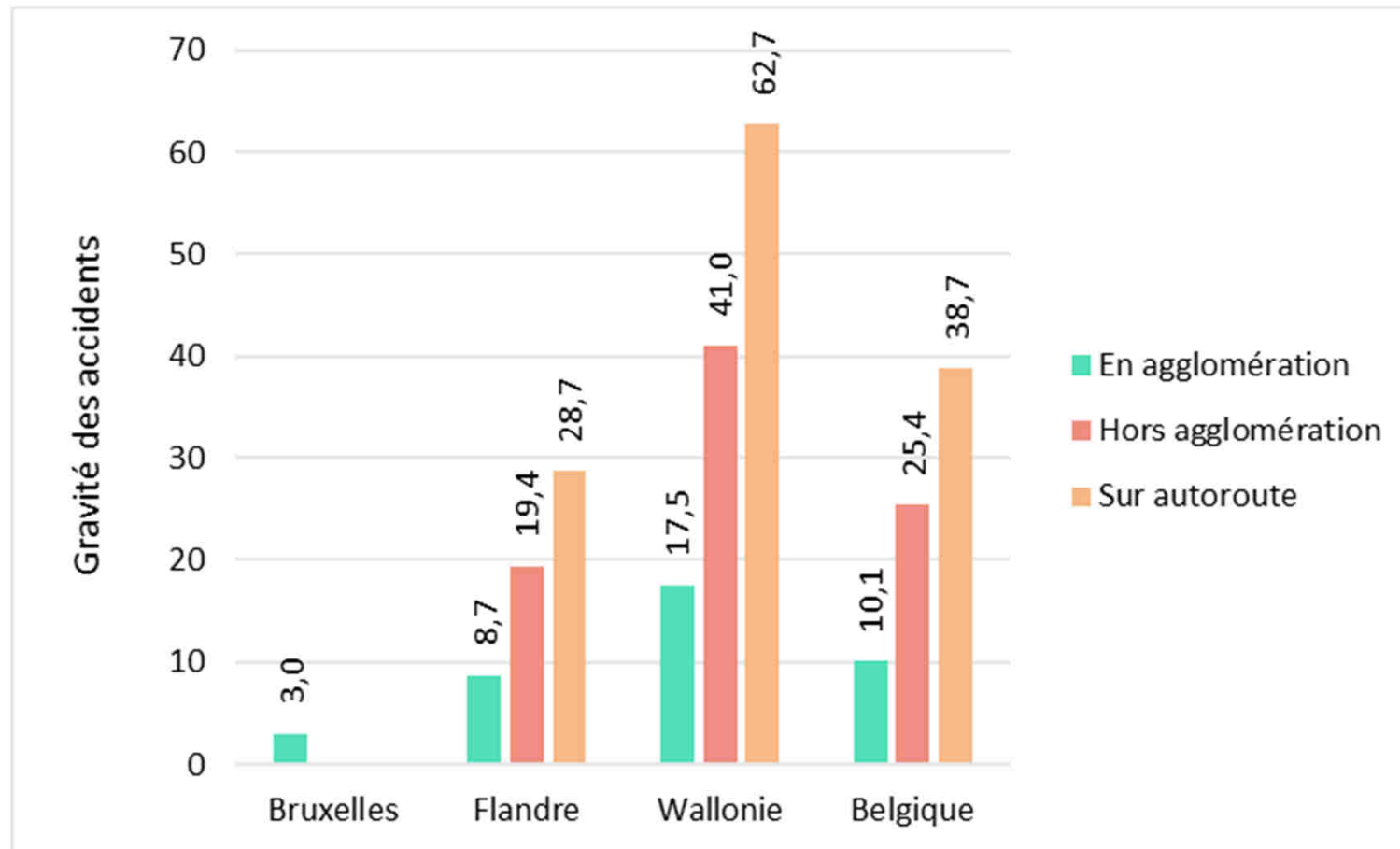
Evolution du nombre de décédés 30 jours dans les régions et provinces (2011-2020)



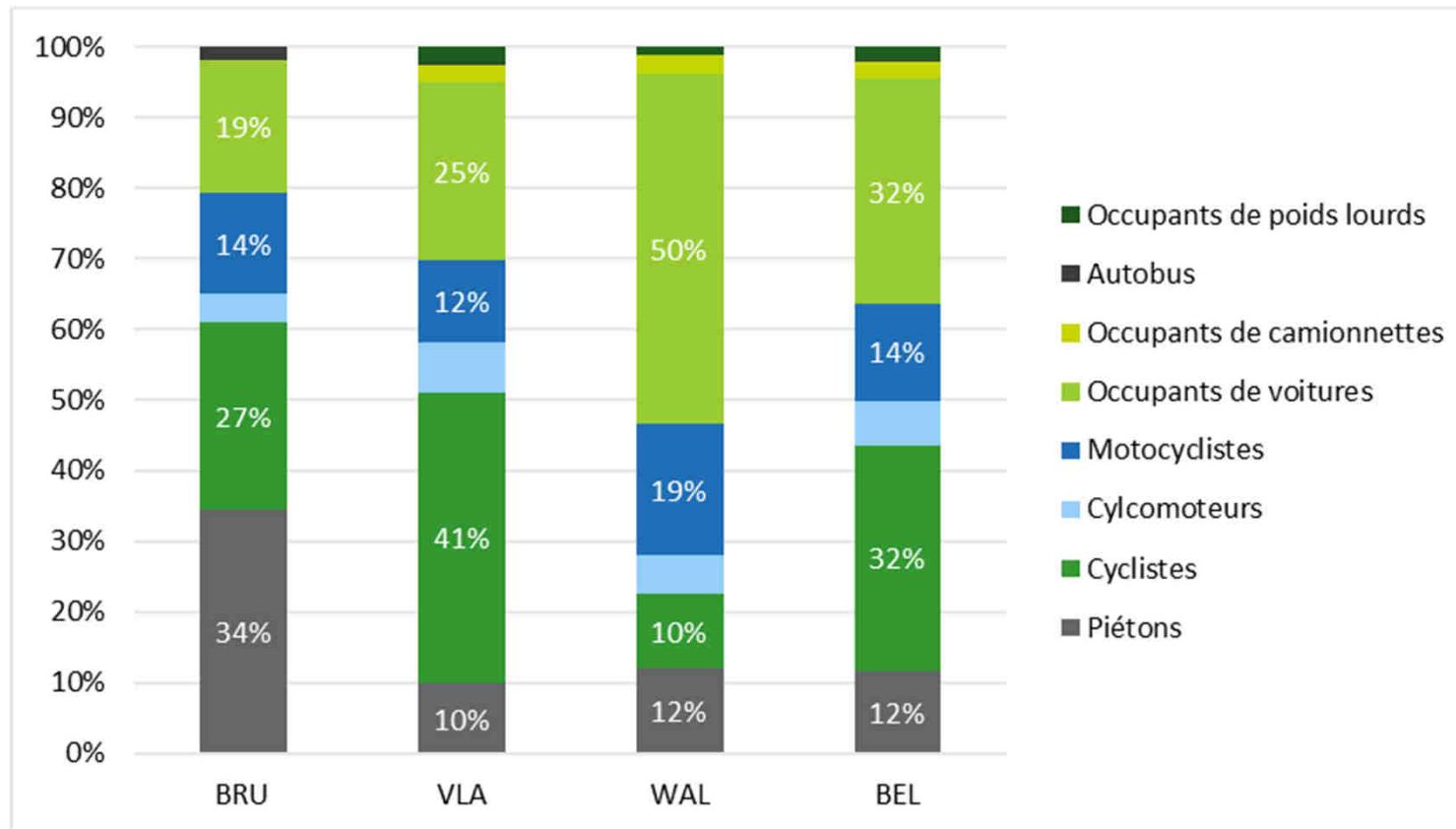
Quelques caractéristiques marquantes des accidents corporels de 2020



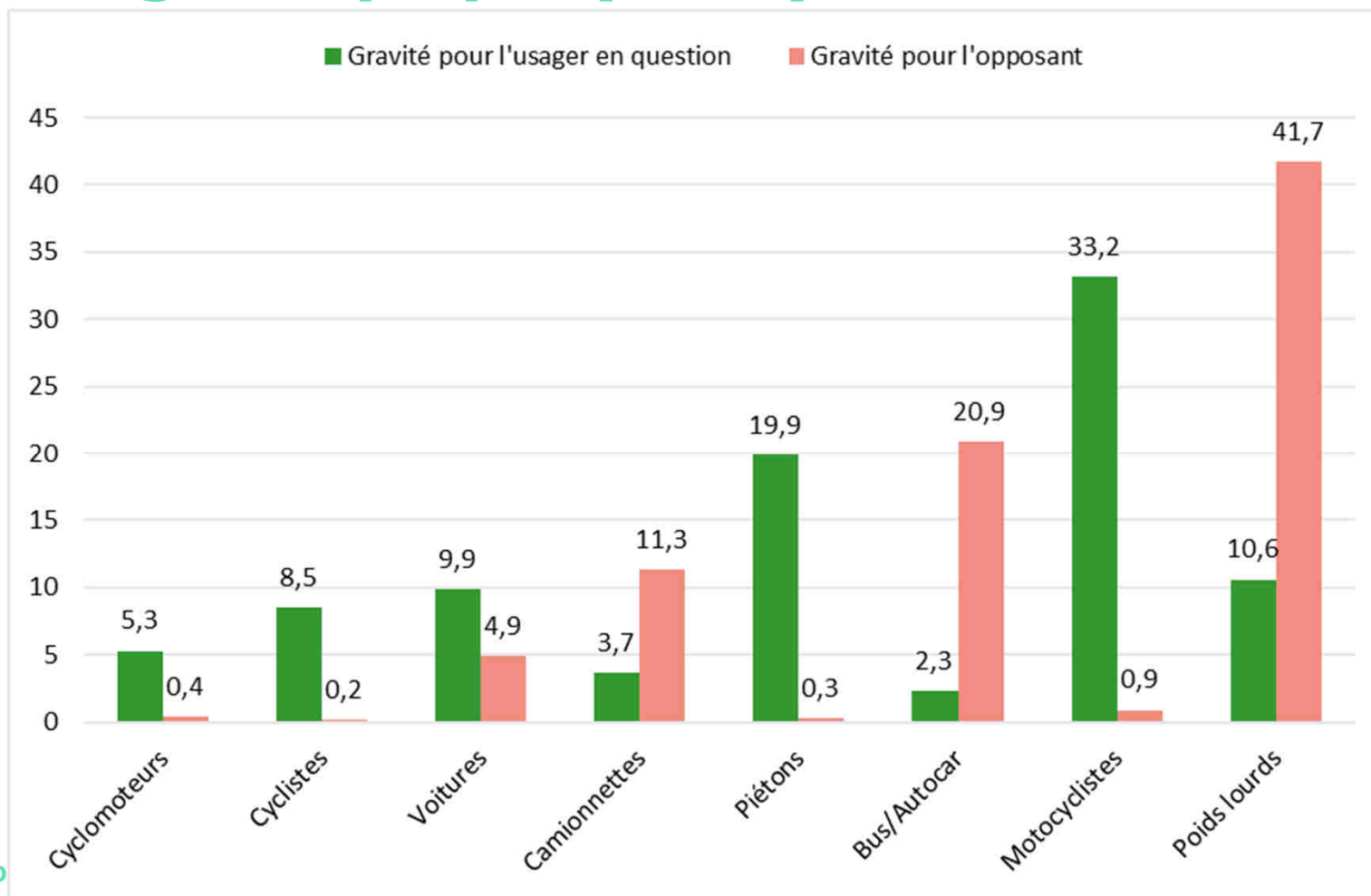
Gravité des accidents, par type de route, selon la région (2020)



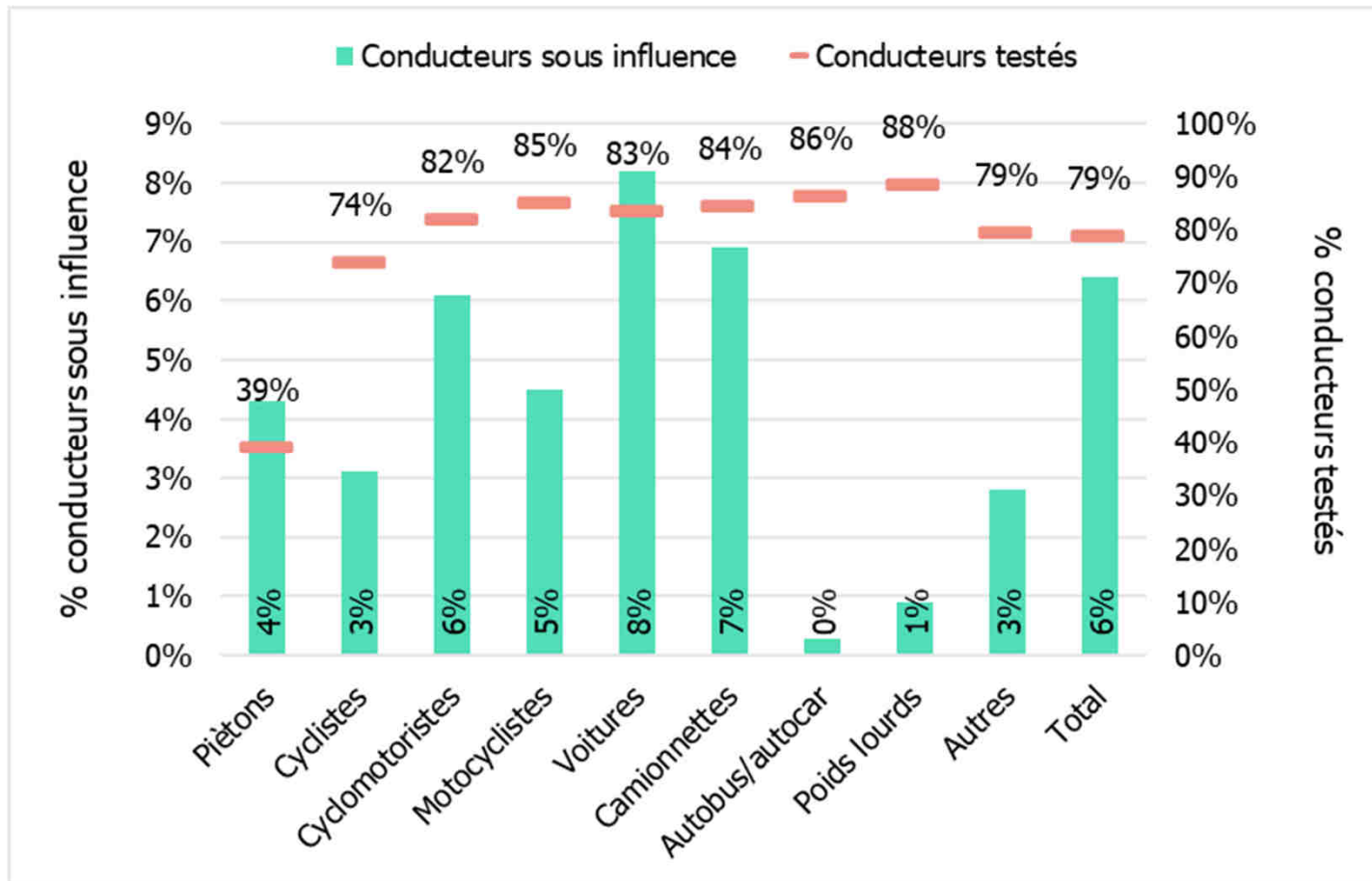
Répartition du nombre de victimes (décédés 30 jours + blessés graves) selon les différents modes de déplacement (2020)



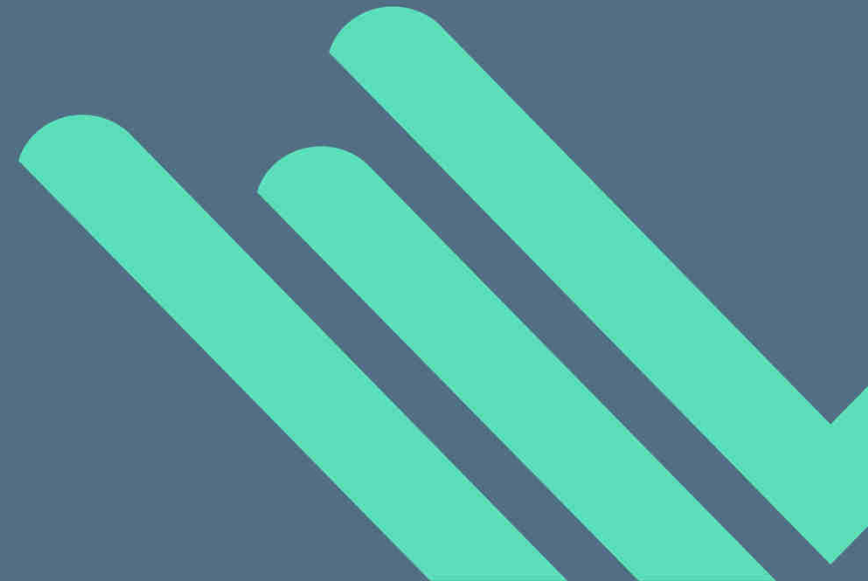
Gravité des accidents corporels, selon le type d'utilisateur impliqué (2020)



Conduite sous influence d'alcool dans les accidents corporels, selon le type d'utilisateur (2020)



Conclusions



Conclusions

- ▶ **Nette diminution du nombre annuel de décédés 30 jours au cours de la période 2011-2020**
- ▶ **L'objectif des EG de 2011 n'est pas atteint, malgré l'effet covid en 2020**
- ▶ **L'évolution à long terme :**
 - ▶ Pour les occupants de camions et les cyclistes, on constate une augmentation du nombre de décédés 30 jours en 10 ans
 - ▶ La baisse du nombre de décédés 30 jours est la plus forte chez les plus jeunes

