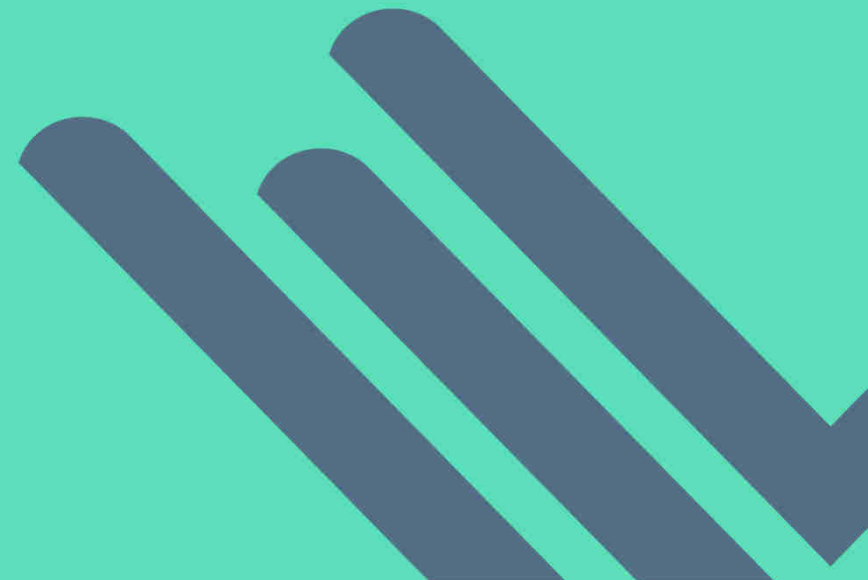


# Baromètre de la sécurité routière

## Résultats du 1<sup>er</sup> semestre 2019

Quentin Lequeux - Institut Vias

Commission Fédérale pour la Sécurité Routière | 5 novembre 2019

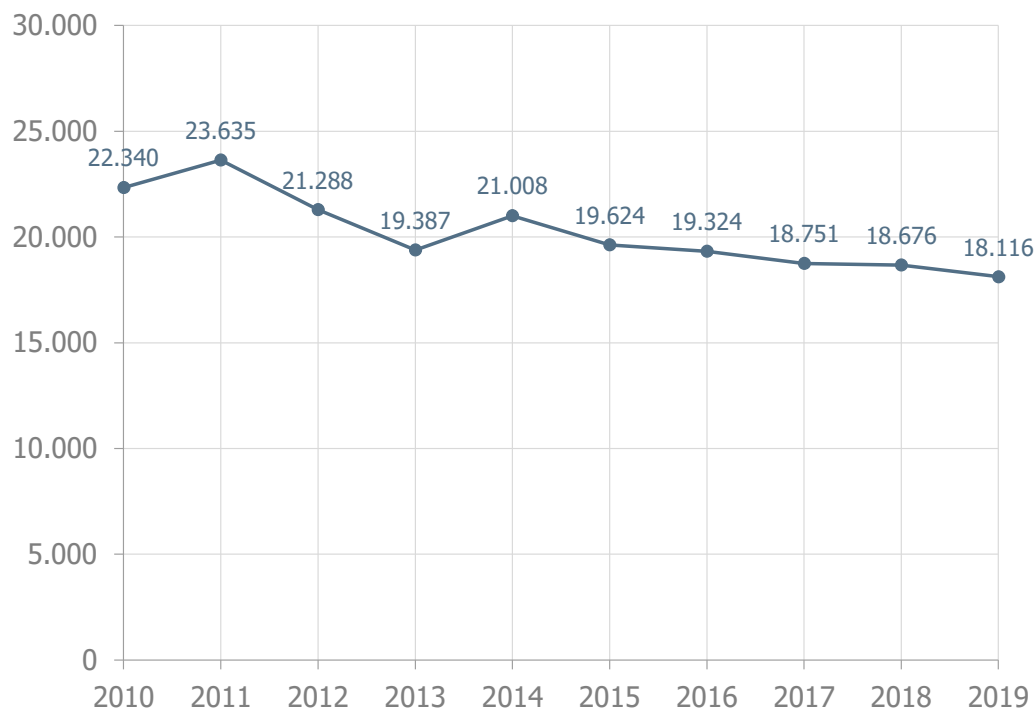


## Évolution des indicateurs d'accidents au niveau national

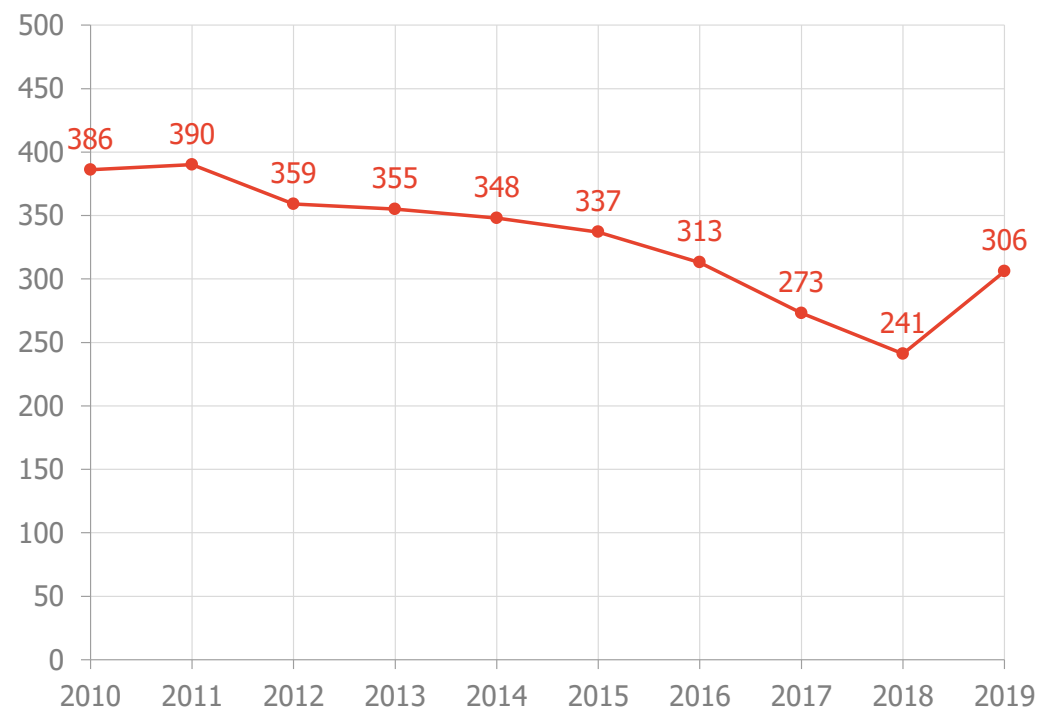
Au 1er semestre	2018	2019	Évolution 2018-2019 #	Évolution 2018-2019 %
Accidents corporels	18.676	18.116	-560	-3,0%
Victimes	23.765	23.062	-703	-3,0%
Tués	241	306	+65	+27,0%
Blessés	23.524	22.756	-768	-3,3%

## Évolution des indicateurs d'accidents au cours des 10 dernières années

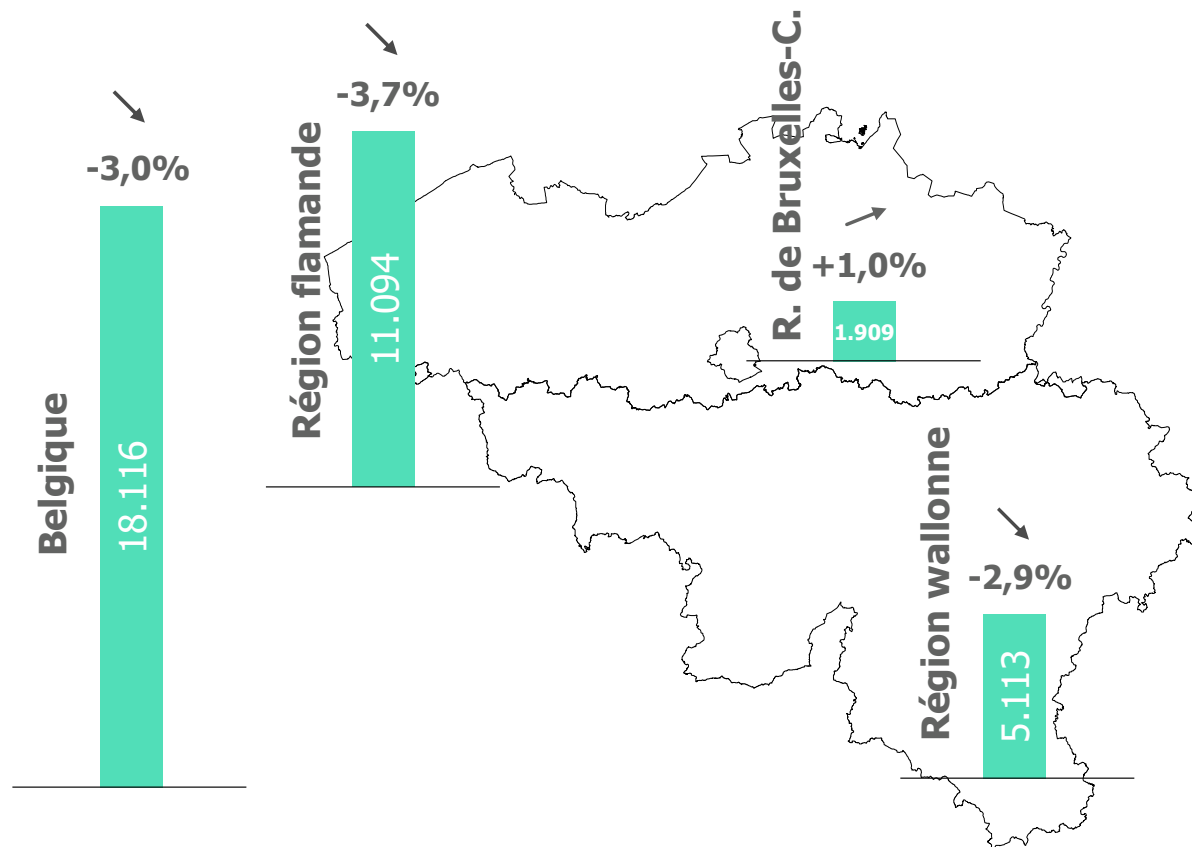
Nombre d'accidents corporels au 1er semestre



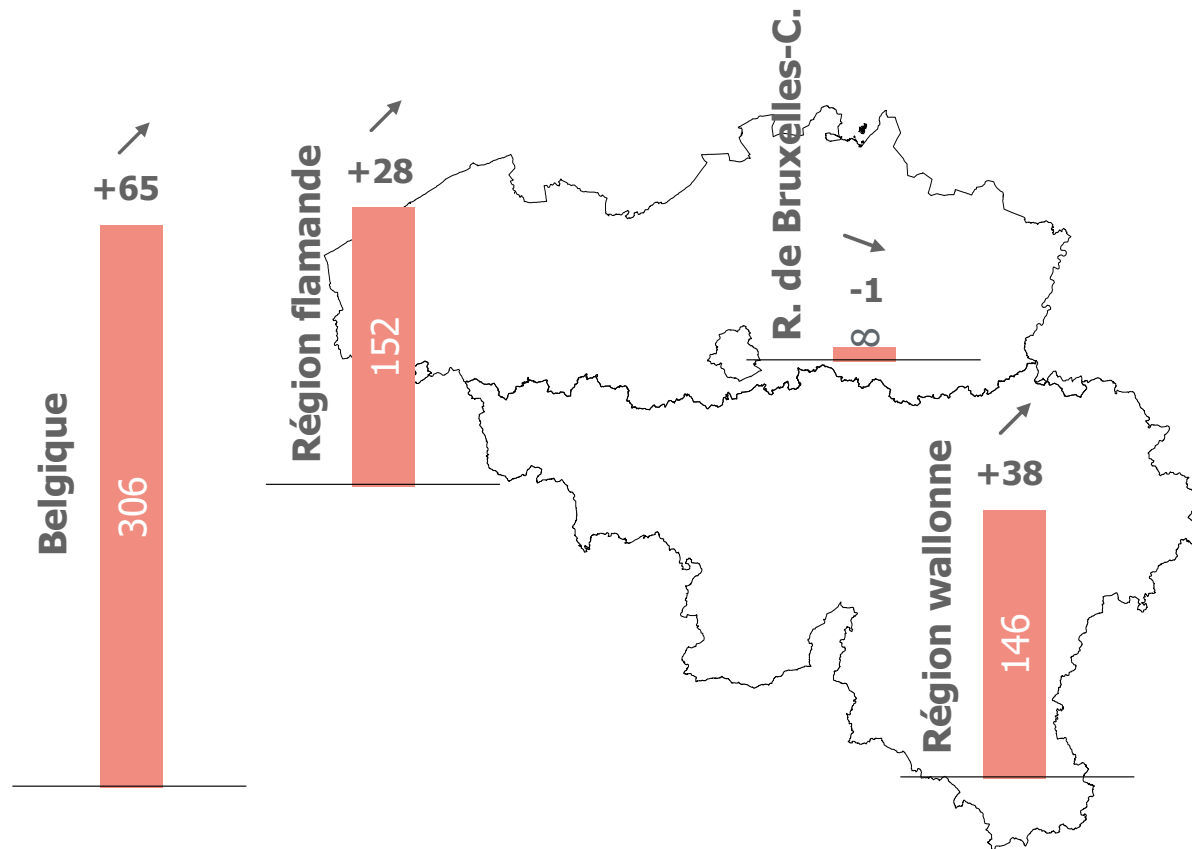
Nombre de tués au 1er semestre



## Évolution du nombre d'accidents corporels au niveau régional



## Évolution du nombre de tués au niveau régional



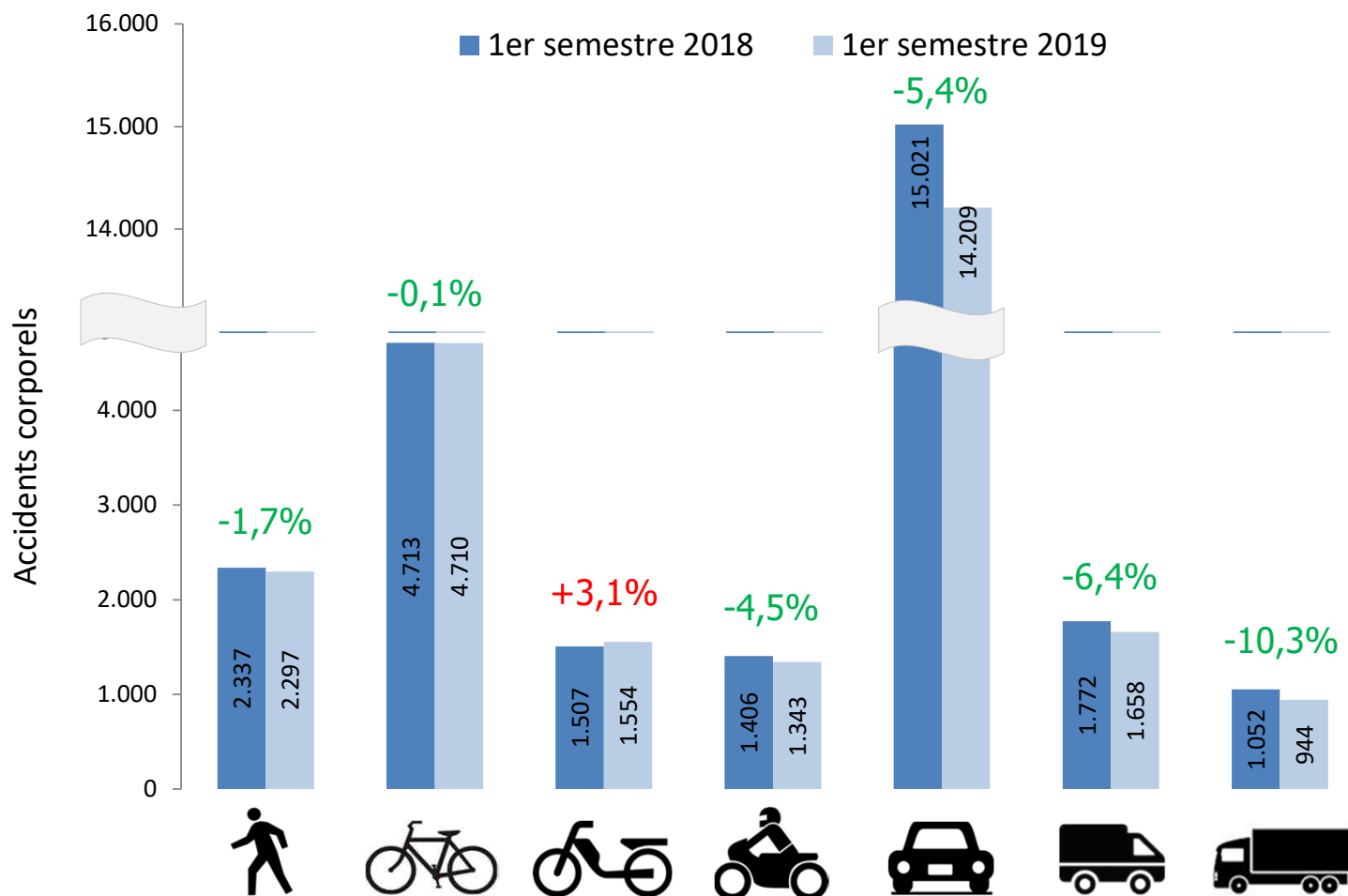
## Évolution du nombre de tués au niveau provincial

Au 1er semestre	2018	2019	Évolution 2018-2019 #
Hainaut	34	50	+16
Brabant flamand	10	26	+16
Luxembourg	10	24	+14
Anvers	29	41	+12
Liège	31	35	+4
Namur	24	28	+4
Flandre-Orientale	28	31	+3
Brabant-Wallon	9	9	+0
Flandre-Occidentale	28	28	+0
Limbourg	29	26	-3

## Nombre d'accidents corporels et de tués au cours des différentes périodes de la semaine

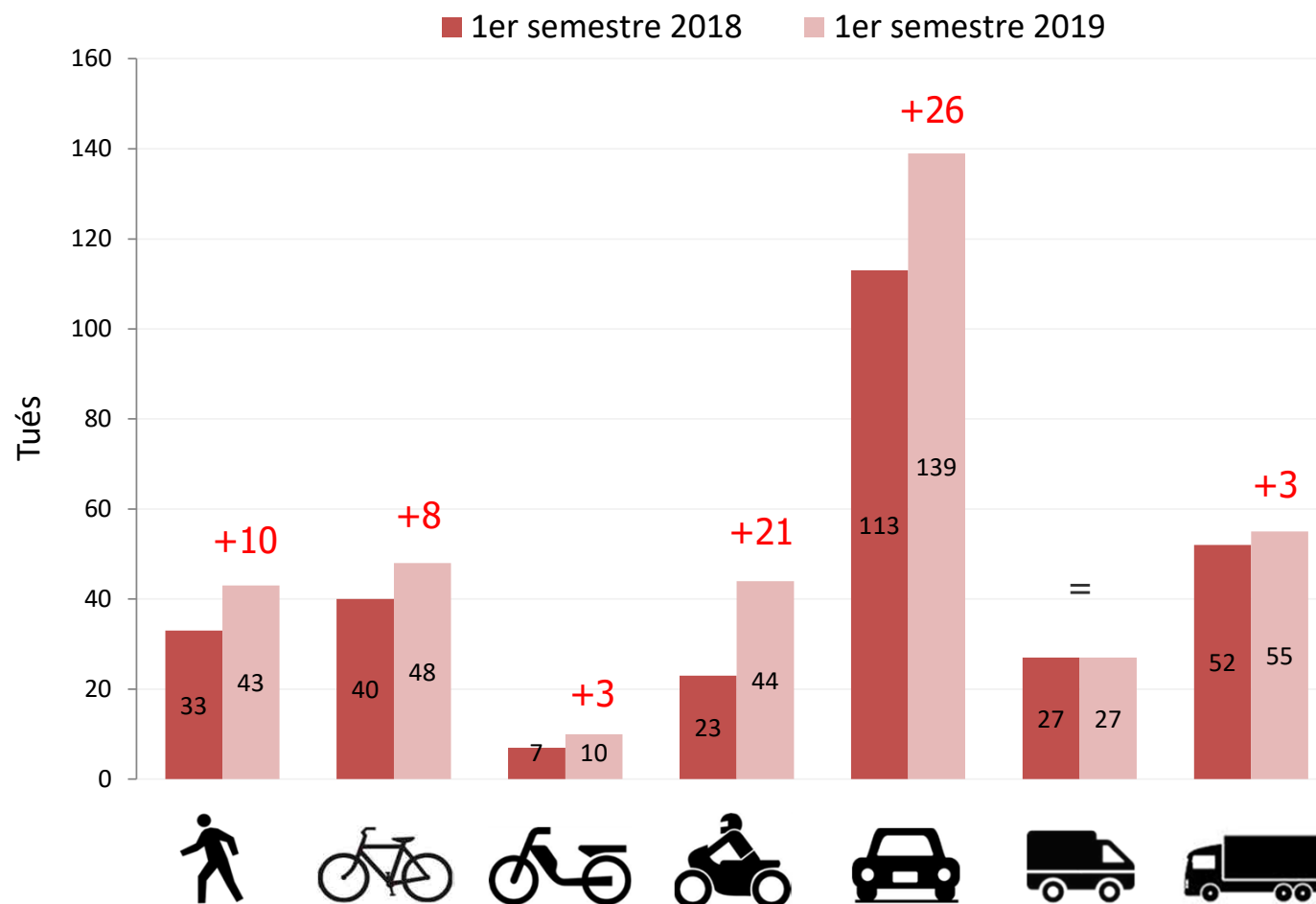
Au 1er semestre	Nombre d'accidents corporels				Nombre de tués		
	2018	2019	Évolution 2018-2019 #	Évolution 2018-2019 %	2018	2019	Évolution 2018-2019 #
Journées de semaine	13.112	12.532	-580	-4,4%	143	156	+13
Nuits de semaine	920	912	-8	-0,9%	28	30	+2
Journées de week-end	3.365	3.398	+33	+1,0%	46	70	+24
Nuits de week-end	1.279	1.274	-5	-0,4%	24	50	+26
<b>Total</b>	<b>18.676</b>	<b>18.116</b>	<b>-560</b>	<b>-3,0%</b>	<b>241</b>	<b>306</b>	<b>+65</b>

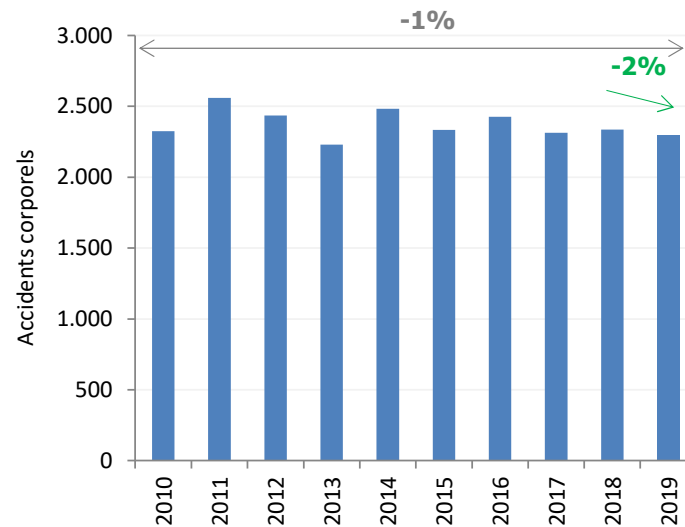
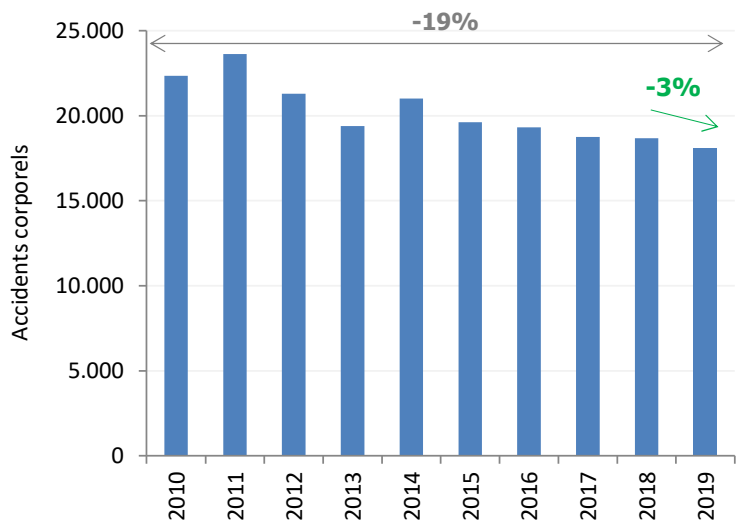
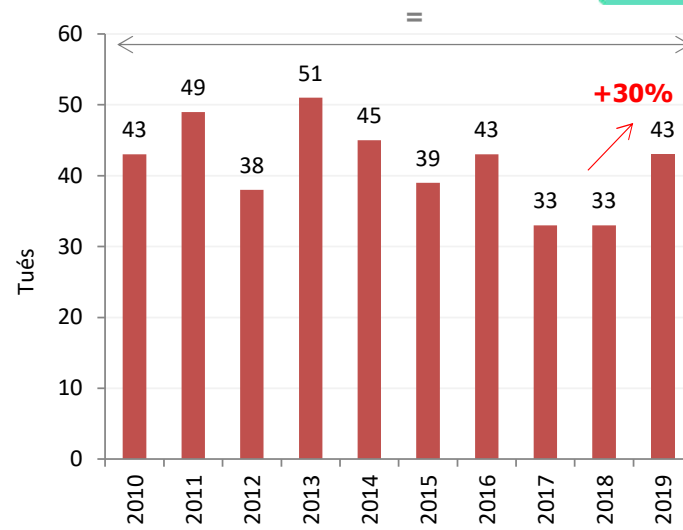
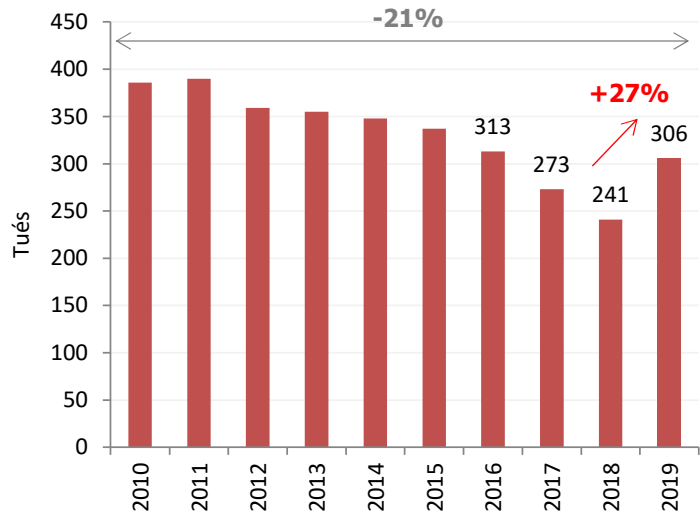
## Évolution du nombre d'accidents corporels selon le type d'utilisateur

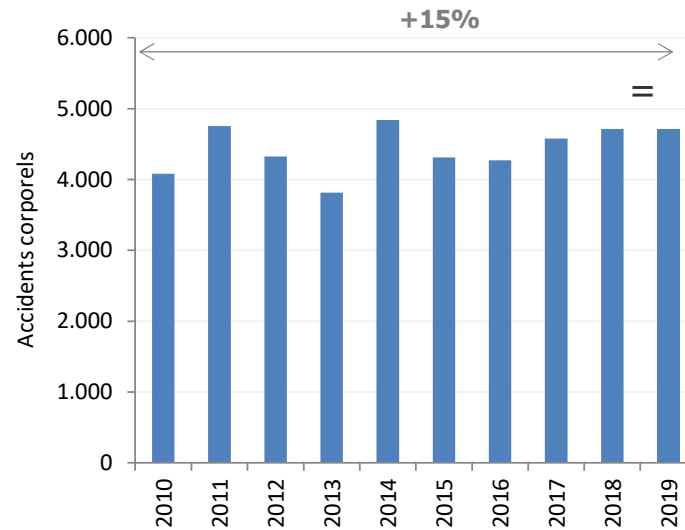
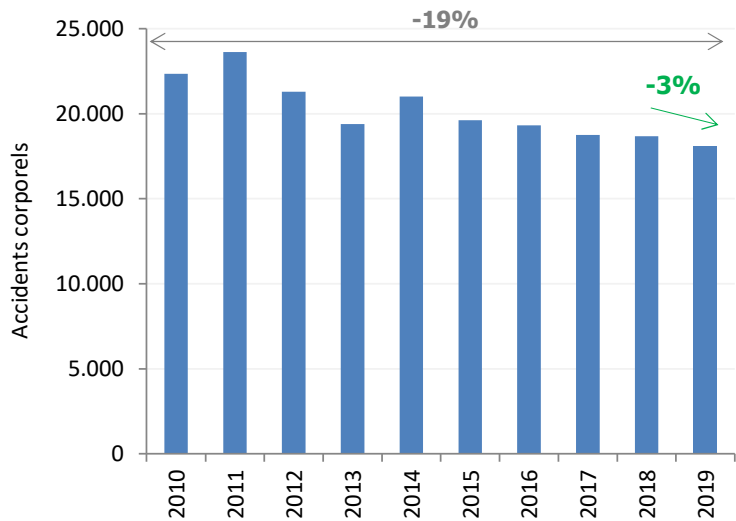
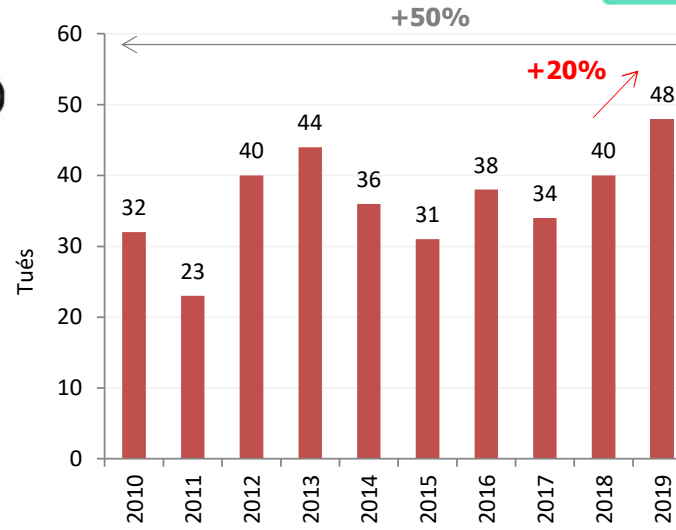
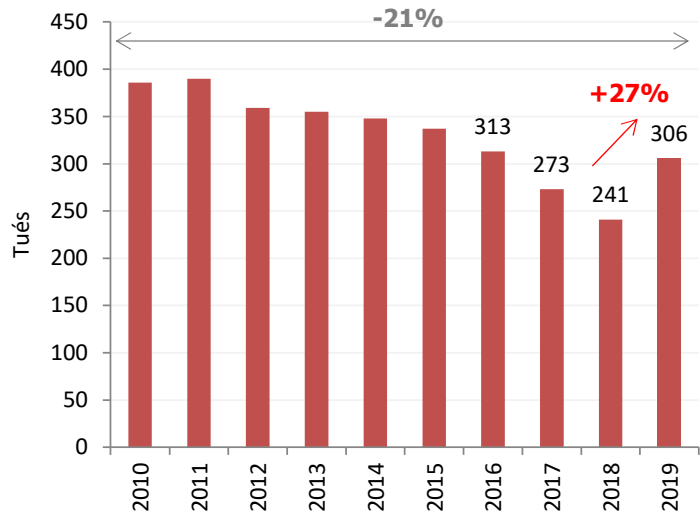


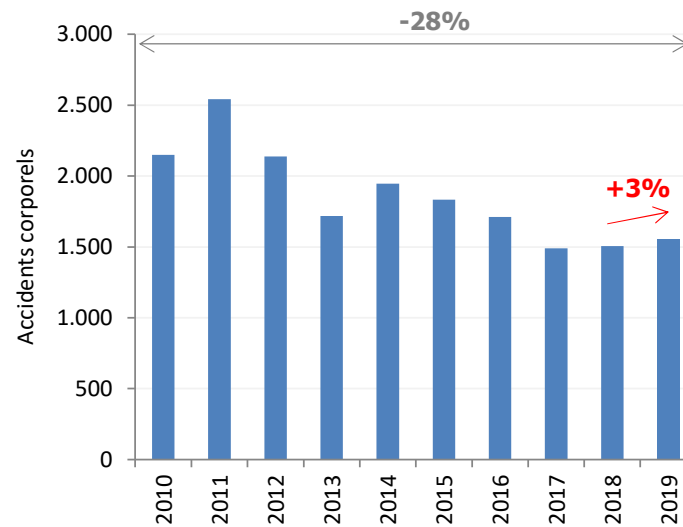
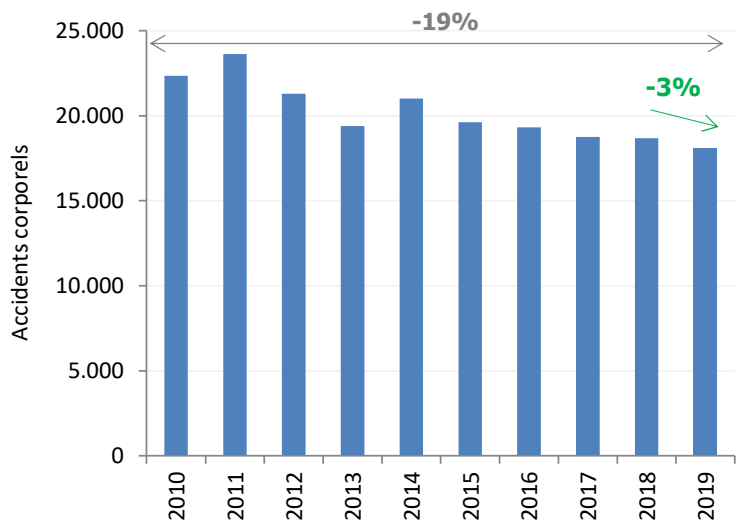
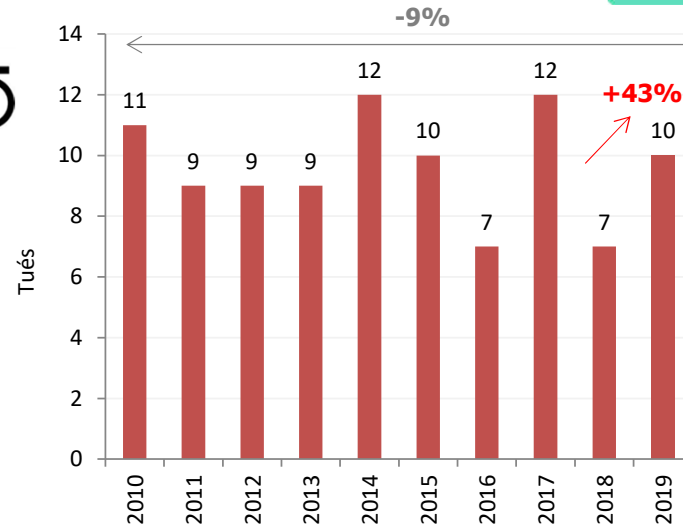
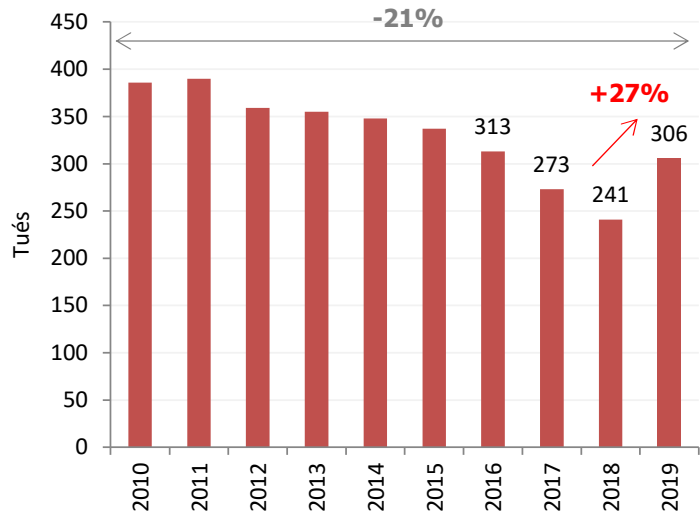


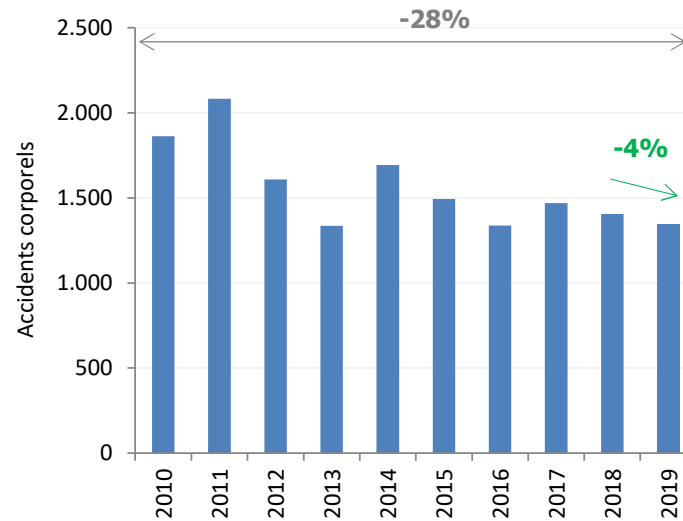
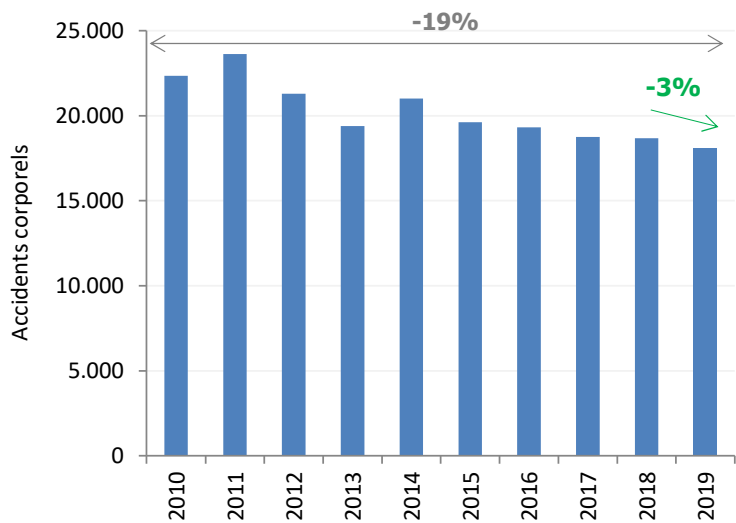
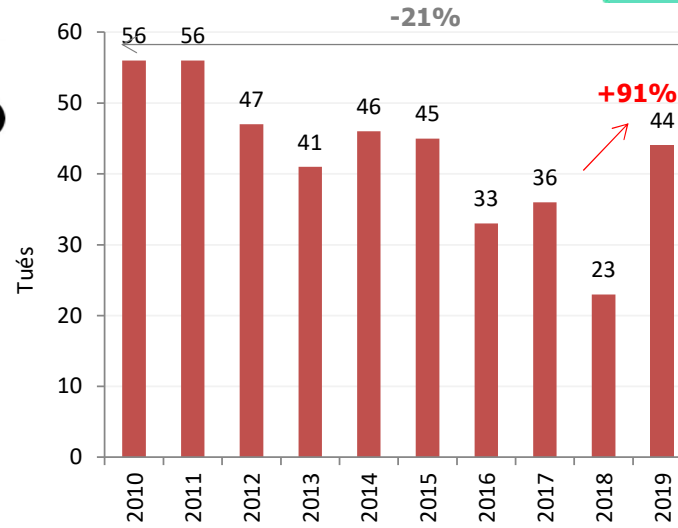
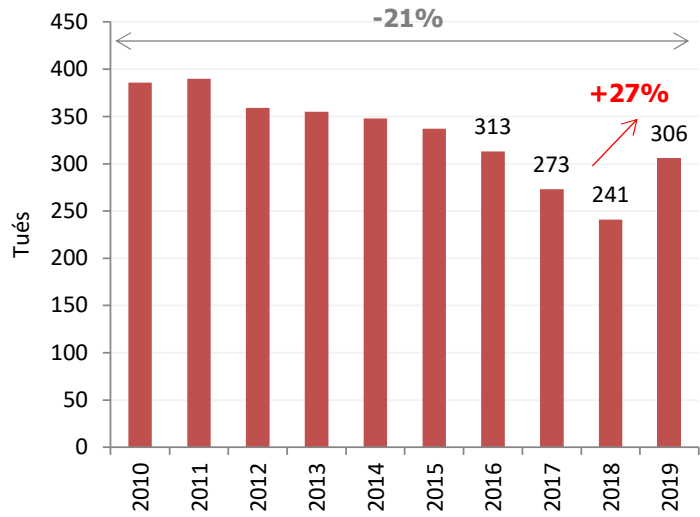
## Évolution du nombre de tués selon le type d'utilisateur

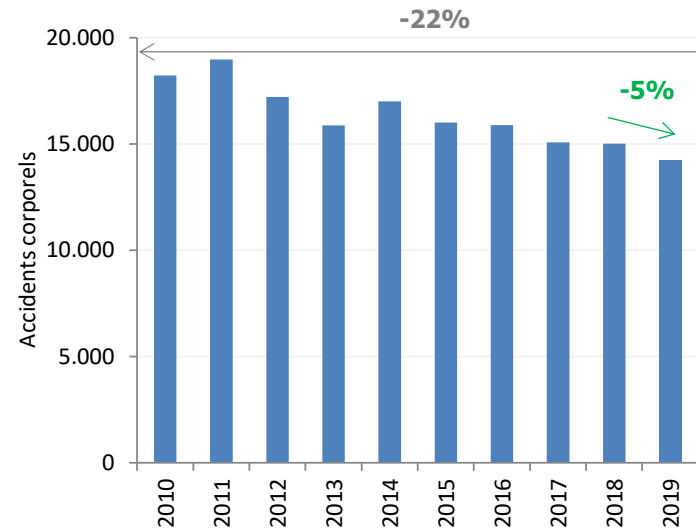
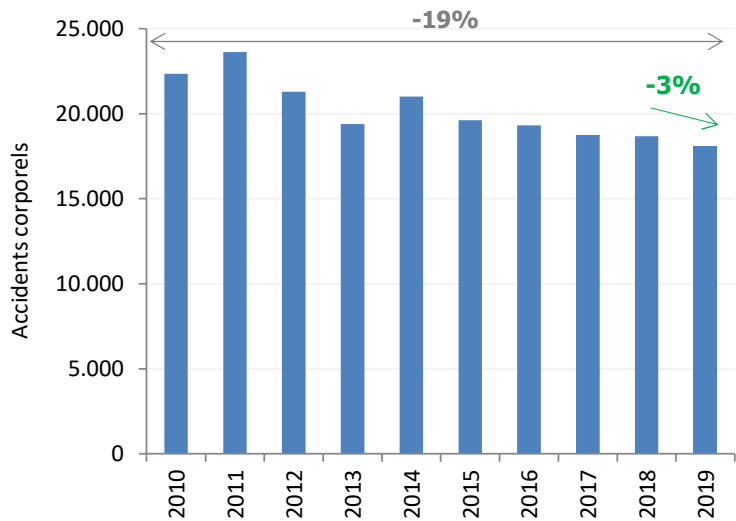
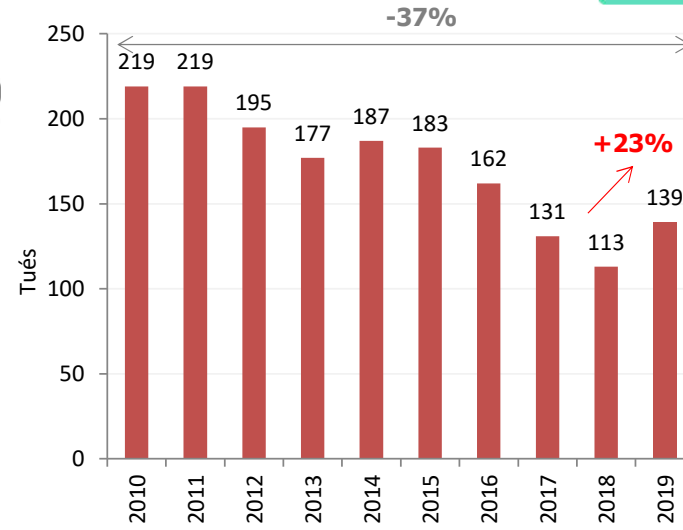
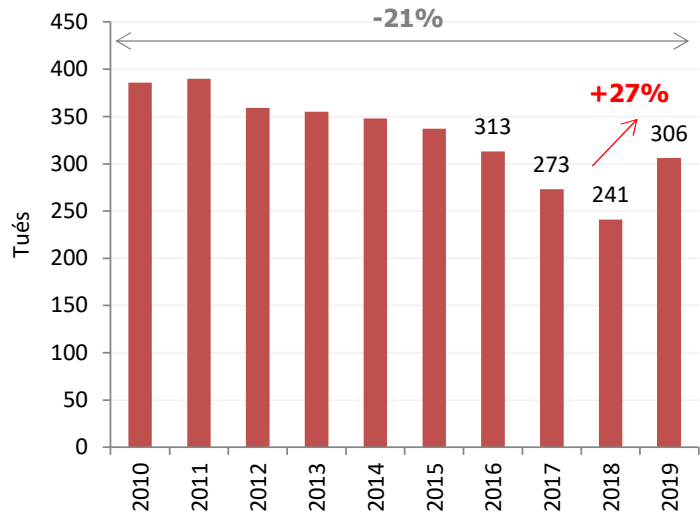


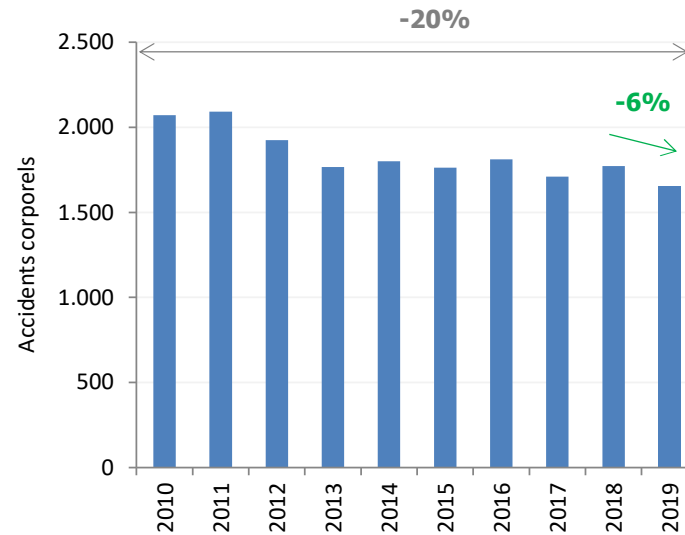
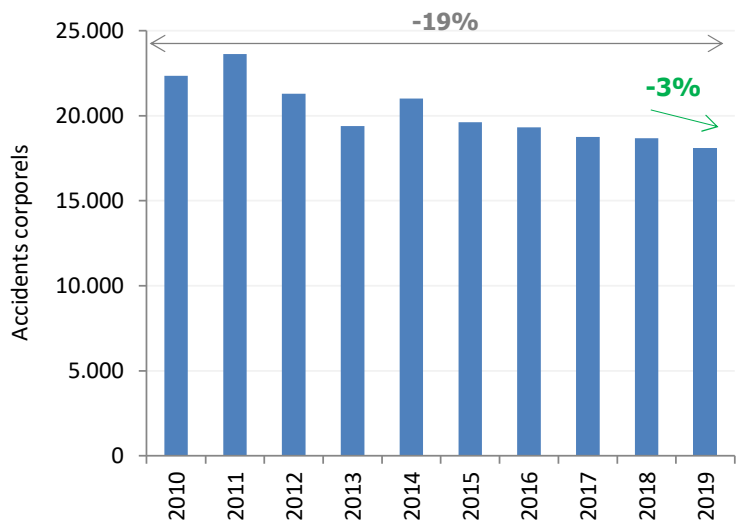
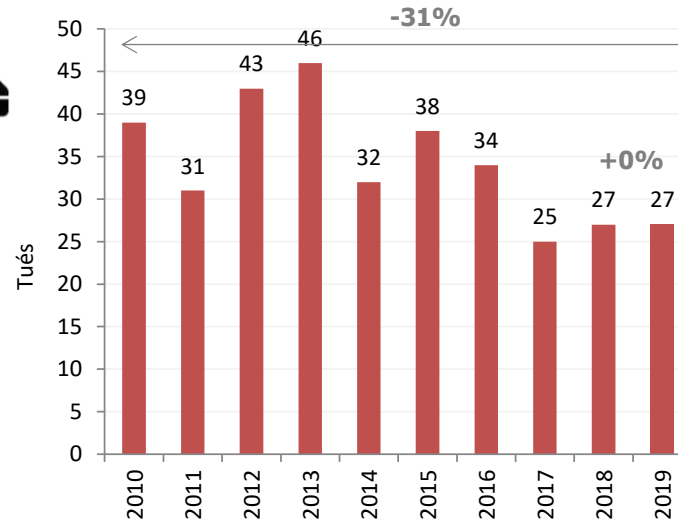
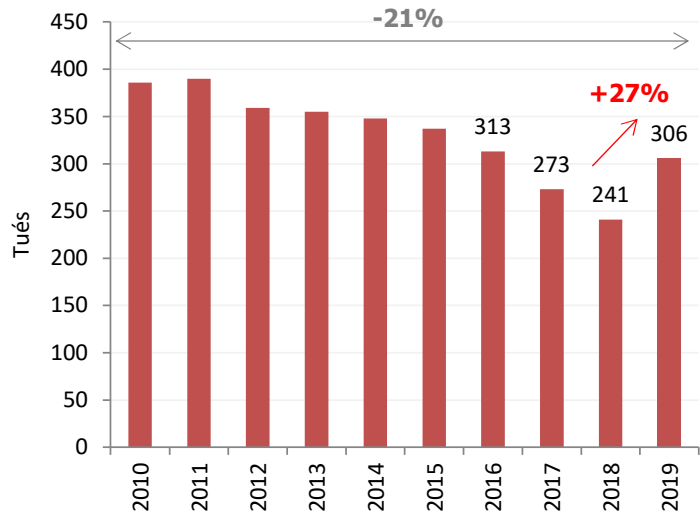


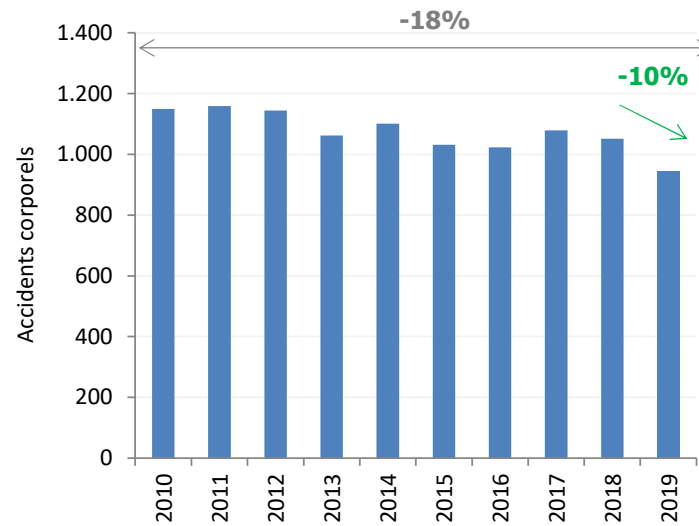
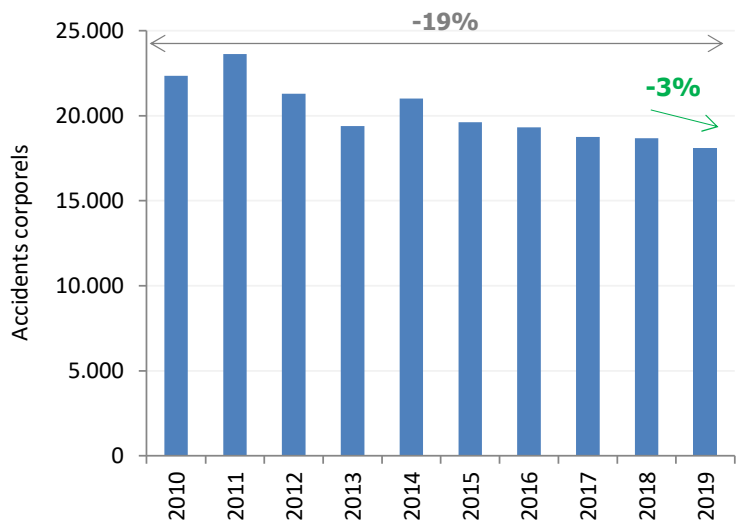
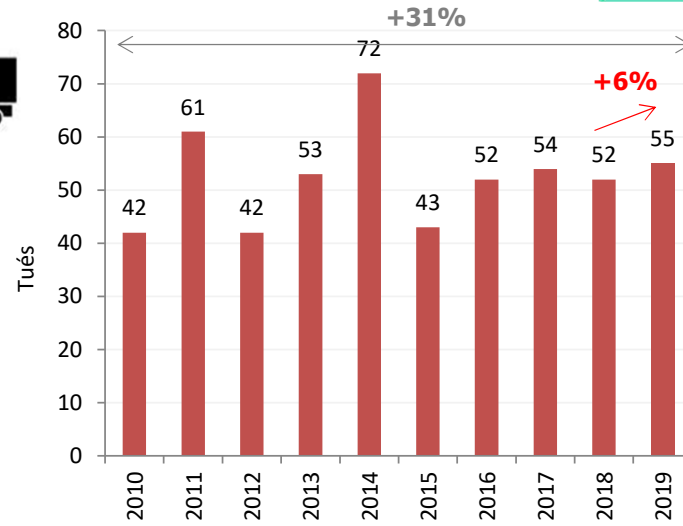
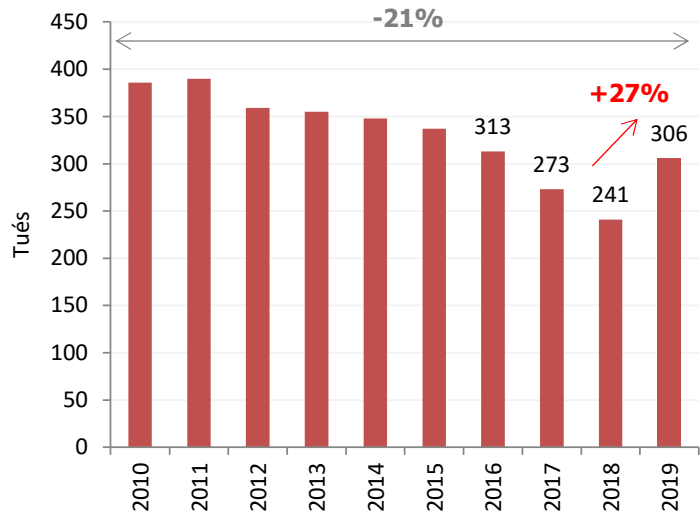























## Ensemble des usagers de la route

	Évolution du nombre de tués	
	Court terme	Long terme
<b>Mieux que l'évolution moyenne</b>		
Identique à l'évolution moyenne		
<b>Moins bien que l'évolution moyenne</b>		

	Évolution du nombre d'accidents corporels	
	Court terme	Long terme
<b>Mieux que l'évolution moyenne</b>		
<b>Moins bien que l'évolution moyenne</b>		

## Conclusions

Au 1<sup>er</sup> semestre 2019 comparativement au 1<sup>er</sup> semestre 2018

- Beaucoup plus de tués, un peu moins d'accidents
- Hausse importante du nombre de tués en Wallonie
- Forte augmentation du nombre de tués dans les provinces de Hainaut, Brabant flamand, Luxembourg et Anvers
- Deux fois plus de tués les nuits de week-end
- Record à la hausse du nombre de tués parmi les cyclistes
- Hausse très importante du nombre de tués parmi les motards
- Records à la baisse du nombre d'accidents avec voiture, camionnette et camion