

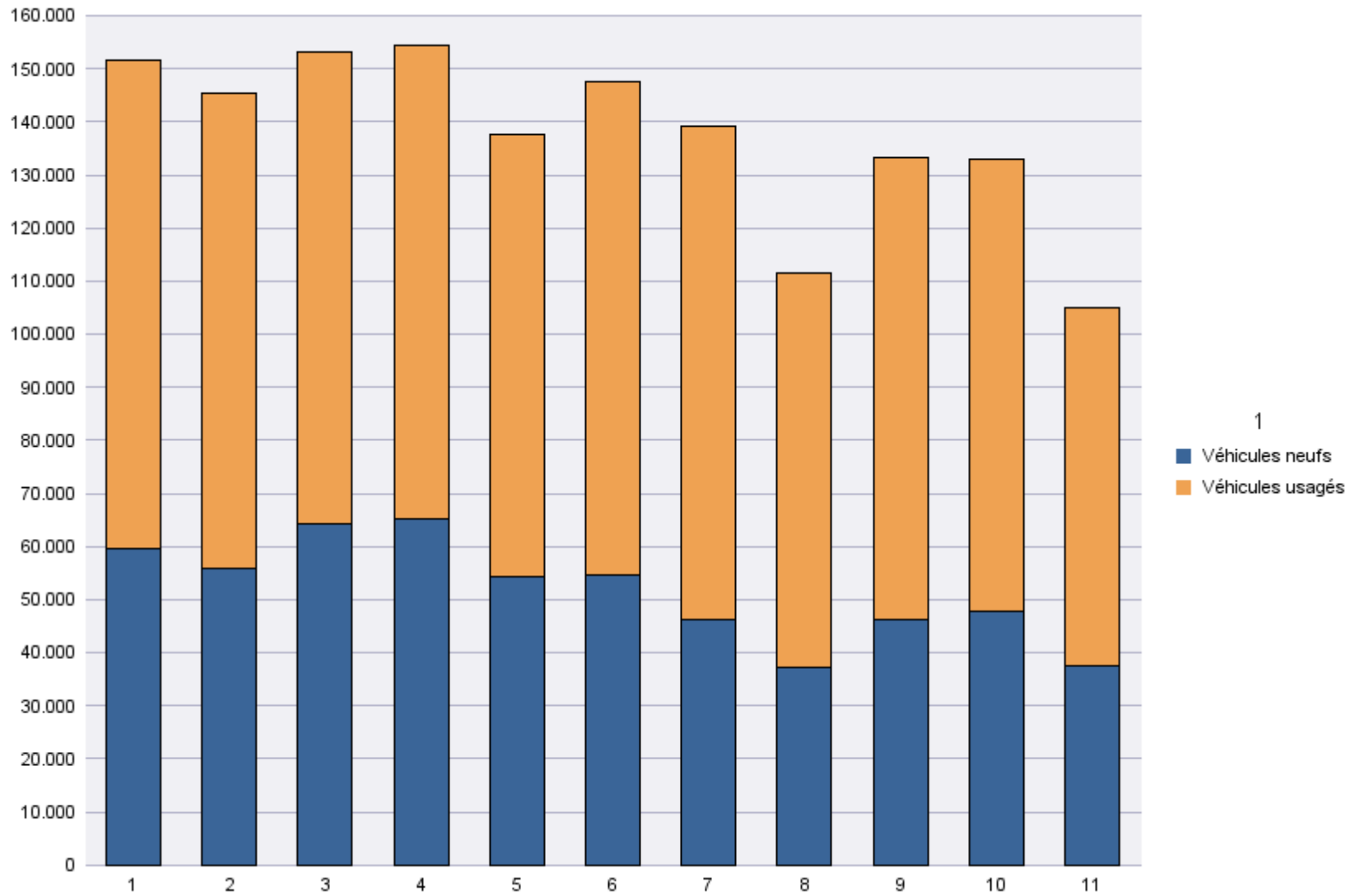
## Immatriculations par Type d'Immatriculation

Période d'immatriculation: 01/11/2014 - 30/11/2014

	Véhicules neufs	Véhicules usagés	Total
<b>Demande de nouvelle plaque</b>	30.377	51.251	<b>81.628</b>
<b>Plaque déjà disponible</b>	7.103	16.297	<b>23.400</b>
<b>Total</b>	<b>37.480</b>	<b>67.548</b>	<b>105.028</b>

Période d'immatriculation: 01/01/2014 - 30/11/2014

	Véhicules neufs	Véhicules usagés	Total
<b>Demande de nouvelle plaque</b>	467.992	733.136	<b>1.201.128</b>
<b>Plaque déjà disponible</b>	100.988	209.252	<b>310.240</b>
<b>Total</b>	<b>568.980</b>	<b>942.388</b>	<b>1.511.368</b>



## Immatriculations par Genre du Véhicule

Période d'immatriculation: 01/11/2014 - 30/11/2014

	Autres	Bus + Cars	Motos	Remorques	Semiremorques	Utilitaires < 3,5 t	Utilitaires + Camions > 3,5 t	Voitures + Mixtes		Total
<b>Demande de nouvelle plaque</b>	3.471	153	4.871	1.683	765	8.439	1.431	60.695	120	<b>81.628</b>
<b>Plaque déjà disponible</b>	207	4	48	4		2.032	65	21.040		<b>23.400</b>
<b>Total</b>	<b>3.678</b>	<b>157</b>	<b>4.919</b>	<b>1.687</b>	<b>765</b>	<b>10.471</b>	<b>1.496</b>	<b>81.735</b>	<b>120</b>	<b>105.028</b>

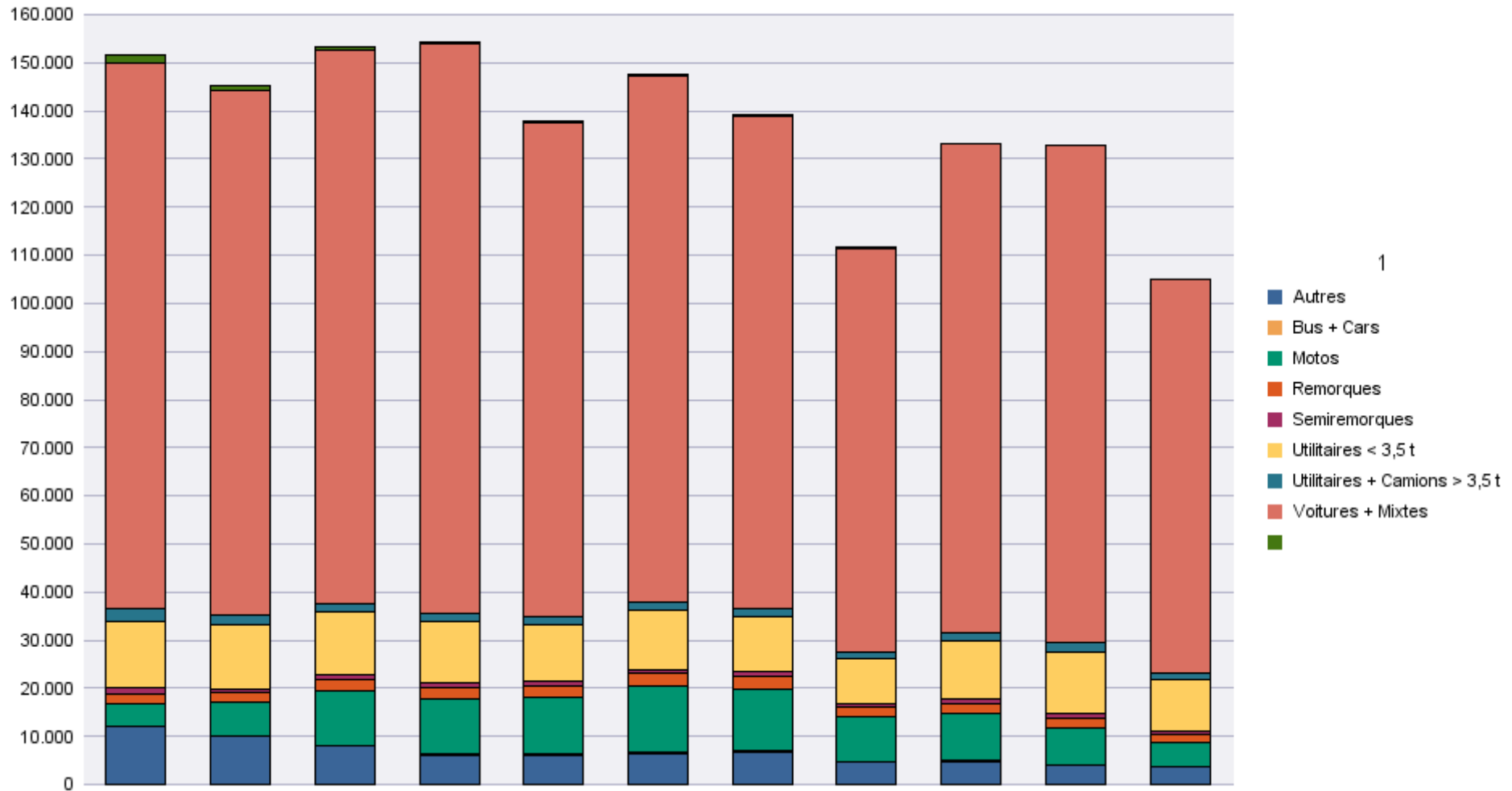
	Autres	Bus + Cars	Motos	Remorques	Semiremorques	Utilitaires < 3,5 t	Utilitaires + Camions > 3,5 t	Voitures + Mixtes		Total
<b>Radiations de plaques</b>	1.284	124	4.715	1.140	359	5.322	1.132	45.878	20.890	<b>80.844</b>

Période d'immatriculation: 01/01/2014 - 30/11/2014

	Autres	Bus + Cars	Motos	Remorques	Semiremorques	Utilitaires < 3,5 t	Utilitaires + Camions > 3,5 t	Voitures + Mixtes		Total
<b>Demande de nouvelle plaque</b>	69.523	2.038	86.538	23.240	9.783	109.844	18.719	877.096	4.347	<b>1.201.128</b>
<b>Plaque déjà disponible</b>	2.733	57	17.600	1.269	112	23.591	901	263.936	41	<b>310.240</b>
<b>Total</b>	<b>72.256</b>	<b>2.095</b>	<b>104.138</b>	<b>24.509</b>	<b>9.895</b>	<b>133.435</b>	<b>19.620</b>	<b>#####</b>	<b>4.388</b>	<b>1.511.368</b>

	Autres	Bus + Cars	Motos	Remorques	Semiremorques	Utilitaires < 3,5 t	Utilitaires + Camions > 3,5 t	Voitures + Mixtes		Total
<b>Radiations de plaques</b>	15.679	1.157	52.179	13.466	5.298	66.630	13.679	600.976	315.953	<b>1.085.017</b>

# Immatriculations / # Inschrijvingen



## Immatriculations par Carburant

Période d'immatriculation: 01/11/2014 - 30/11/2014

	AUTRES	BIO-ETHANOL	ELECTRICITE	ELECTRICITE + LPG	ESSENCE	ESSENCE + CNG	ESSENCE +ELECTR.	GASOIL	GASOIL +ELECTR.	GASOIL +LPG	GAZ NATUREL (CNG)	HYDROG. + ELECTR.	HYDROGENE	LPG + ESSENCE	MELANGE
<b>Demande de nouvelle plaque</b>	4	3	160		28.122	32	505	49.602	54		26			406	1
<b>Plaque déjà disponible</b>			12		6.953	6	116	16.164	19		2			124	
<b>Total</b>	<b>4</b>	<b>3</b>	<b>172</b>		<b>35.075</b>	<b>38</b>	<b>621</b>	<b>65.766</b>	<b>73</b>		<b>28</b>			<b>530</b>	<b>1</b>

	AUTRES	BIO-ETHANOL	ELECTRICITE	ELECTRICITE + LPG	ESSENCE	ESSENCE + CNG	ESSENCE +ELECTR.	GASOIL	GASOIL +ELECTR.	GASOIL +LPG	GAZ NATUREL (CNG)	HYDROG. + ELECTR.	HYDROGENE	LPG + ESSENCE	MELANGE
<b>Radiations de plaques</b>	4	1	52		20.284	1	110	37.446	13		2			443	

		<b>Total</b>
<b>Demande de nouvelle plaque</b>	2.713	<b>81.628</b>
<b>Plaque déjà disponible</b>	4	<b>23.400</b>
<b>Total</b>	<b>2.717</b>	<b>105.028</b>

		<b>Total</b>
<b>Radiations de plaques</b>	22.488	<b>80.844</b>

Période d'immatriculation: 01/01/2014 - 30/11/2014

	AUTRES	BIO-ETHANOL	ELECTRICITE	ELECTRICITE + LPG	ESSENCE	ESSENCE + CNG	ESSENCE +ELECTR.	GASOIL	GASOIL +ELECTR.	GASOIL +LPG	GAZ NATUREL (CNG)	HYDROG. + ELECTR.	HYDROGENE	LPG + ESSENCE	MELANGE
<b>Demande de nouvelle plaque</b>	80	15	1.910	10	419.492	642	7.351	726.135	677	3	316	5	1	5.276	1
<b>Plaque déjà disponible</b>		1	159	1	101.375	114	1.195	204.048	187		53			1.611	
<b>Total</b>	<b>80</b>	<b>16</b>	<b>2.069</b>	<b>11</b>	<b>520.867</b>	<b>756</b>	<b>8.546</b>	<b>930.183</b>	<b>864</b>	<b>3</b>	<b>369</b>	<b>5</b>	<b>1</b>	<b>6.887</b>	<b>1</b>

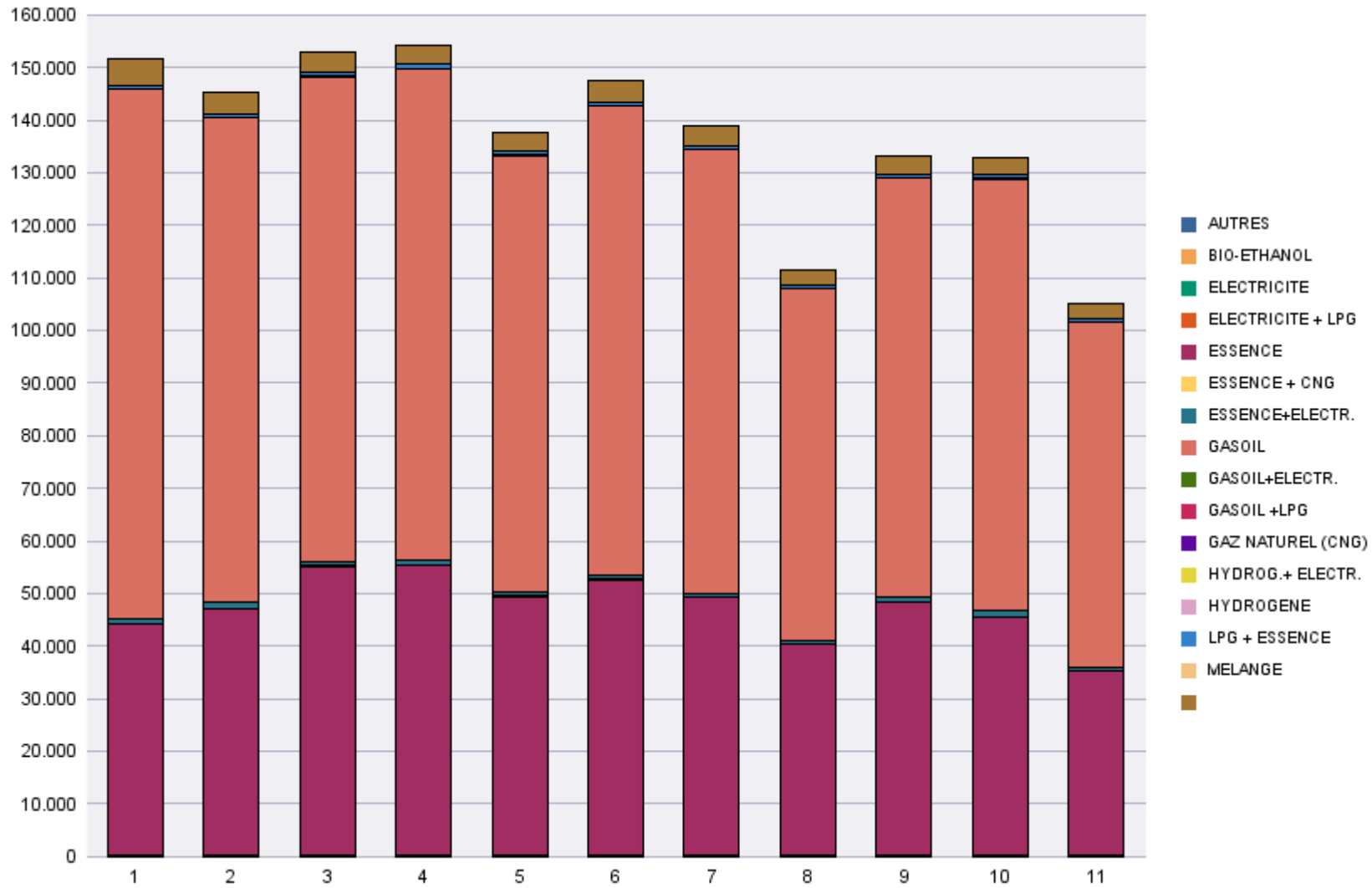
	AUTRES	BIO-ETHANOL	ELECTRICITE	ELECTRICITE + LPG	ESSENCE	ESSENCE + CNG	ESSENCE +ELECTR.	GASOIL	GASOIL +ELECTR.	GASOIL +LPG	GAZ NATUREL (CNG)	HYDROG. + ELECTR.	HYDROGENE	LPG + ESSENCE	MELANGE
<b>Radiations de plaques</b>	64	4	462	2	255.436	18	1.329	486.368	75		33			5.437	



		<b>Total</b>
<b>Demande de nouvelle plaque</b>	39.214	<b>1.201.128</b>
<b>Plaque déjà disponible</b>	1.496	<b>310.240</b>
<b>Total</b>	<b>40.710</b>	<b>1.511.368</b>

		<b>Total</b>
<b>Radiations de plaques</b>	335.789	<b>1.085.017</b>

# Immatriculations / # Inschrijvingen





## Immatriculations par Cylindrée

Période d'immatriculation: 01/11/2014 - 30/11/2014

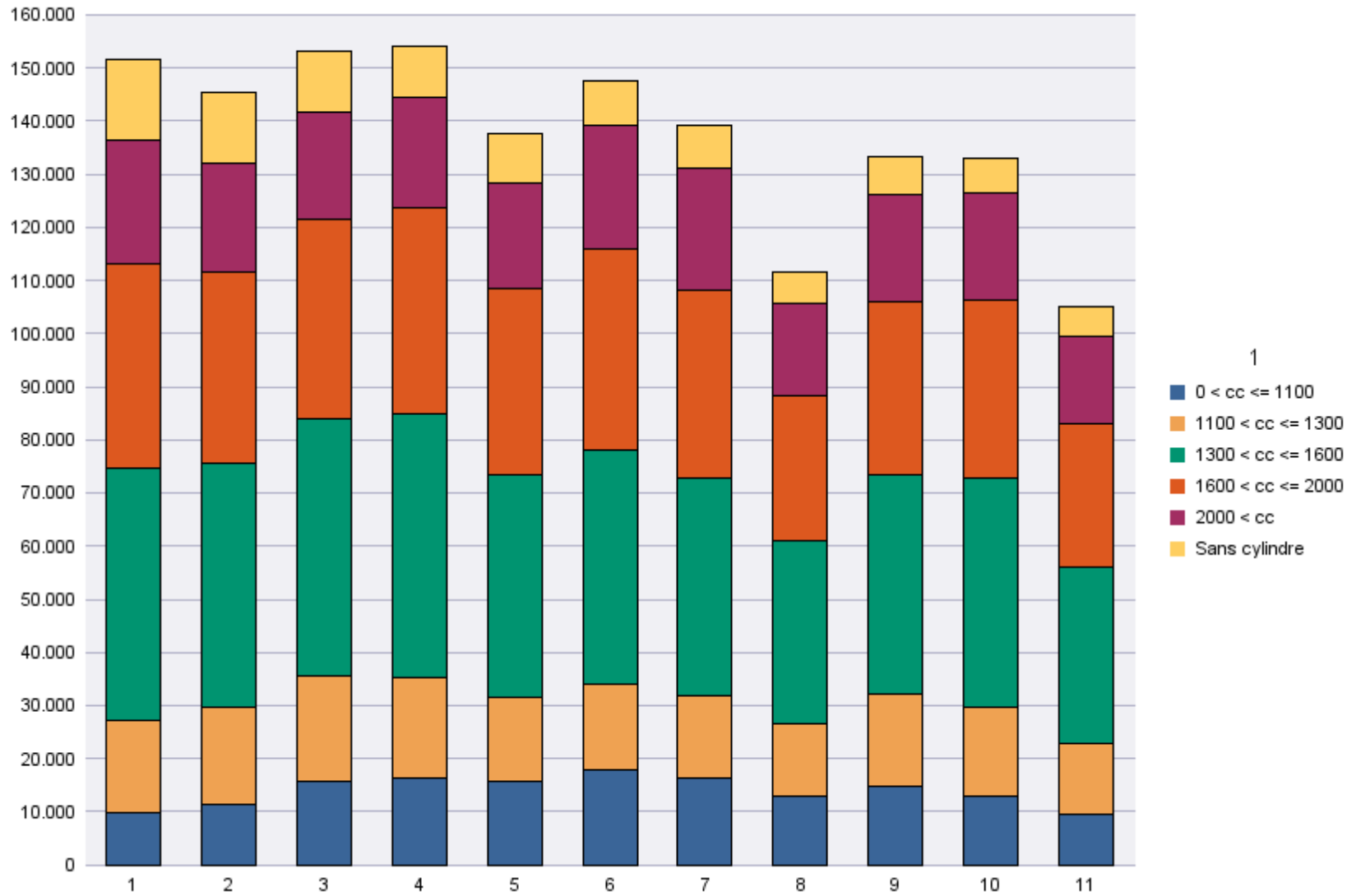
	0 < cc <= 1100	1100 < cc <= 1300	1300 < cc <= 1600	1600 < cc <= 2000	2000 < cc	Sans cylindre	Total
<b>Demande de nouvelle plaque</b>	8.261	10.331	25.356	19.172	13.477	5.031	<b>81.628</b>
<b>Plaque déjà disponible</b>	1.167	3.081	7.946	7.881	2.931	394	<b>23.400</b>
<b>Total</b>	<b>9.428</b>	<b>13.412</b>	<b>33.302</b>	<b>27.053</b>	<b>16.408</b>	<b>5.425</b>	<b>105.028</b>
	0 < cc <= 1100	1100 < cc <= 1300	1300 < cc <= 1600	1600 < cc <= 2000	2000 < cc	Sans cylindre	Total
<b>Radiations de plaques</b>	5.909	6.660	17.646	17.095	8.267	25.267	<b>80.844</b>

Période d'immatriculation: 01/01/2014 - 30/11/2014

	0 < cc <= 1100	1100 < cc <= 1300	1300 < cc <= 1600	1600 < cc <= 2000	2000 < cc	Sans cylindre	Total
<b>Demande de nouvelle plaque</b>	127.814	143.300	367.918	280.688	188.127	93.281	<b>1.201.128</b>
<b>Plaque déjà disponible</b>	25.427	39.798	102.721	99.202	36.331	6.761	<b>310.240</b>
<b>Total</b>	<b>153.241</b>	<b>183.098</b>	<b>470.639</b>	<b>379.890</b>	<b>224.458</b>	<b>100.042</b>	<b>1.511.368</b>

	0 < cc <= 1100	1100 < cc <= 1300	1300 < cc <= 1600	1600 < cc <= 2000	2000 < cc	Sans cylindre	Total
<b>Radiations de plaques</b>	69.413	81.633	223.304	236.806	102.016	371.845	<b>1.085.017</b>

# Immatriculations / # Inschrijvingen"



## Immatriculations par personne physique ou morale

Période d'immatriculation: 01/11/2014 - 30/11/2014

	Personne morale avec TVA	Personnes physiques et Personnes morales sans TVA	Total
Demande de nouvelle plaque	26.339	55.289	81.628
Plaque déjà disponible	3.259	20.141	23.400
<b>Total</b>	<b>29.598</b>	<b>75.430</b>	<b>105.028</b>

	Personne morale avec TVA	Personnes physiques et Personnes morales sans TVA	Total
Radiations de plaques	24.653	56.191	80.844

Période d'immatriculation: 01/01/2014 - 30/11/2014

	Personne morale avec TVA	Personnes physiques et Personnes morales sans TVA	Total
<b>Demande de nouvelle plaque</b>	373.175	827.953	<b>1.201.128</b>
<b>Plaque déjà disponible</b>	43.362	266.878	<b>310.240</b>
<b>Total</b>	<b>416.537</b>	<b>1.094.831</b>	<b>1.511.368</b>

	Personne morale avec TVA	Personnes physiques et Personnes morales sans TVA	Total
<b>Radiations de plaques</b>	306.110	778.907	<b>1.085.017</b>



# Immatriculations / # Inschrijvingen

