

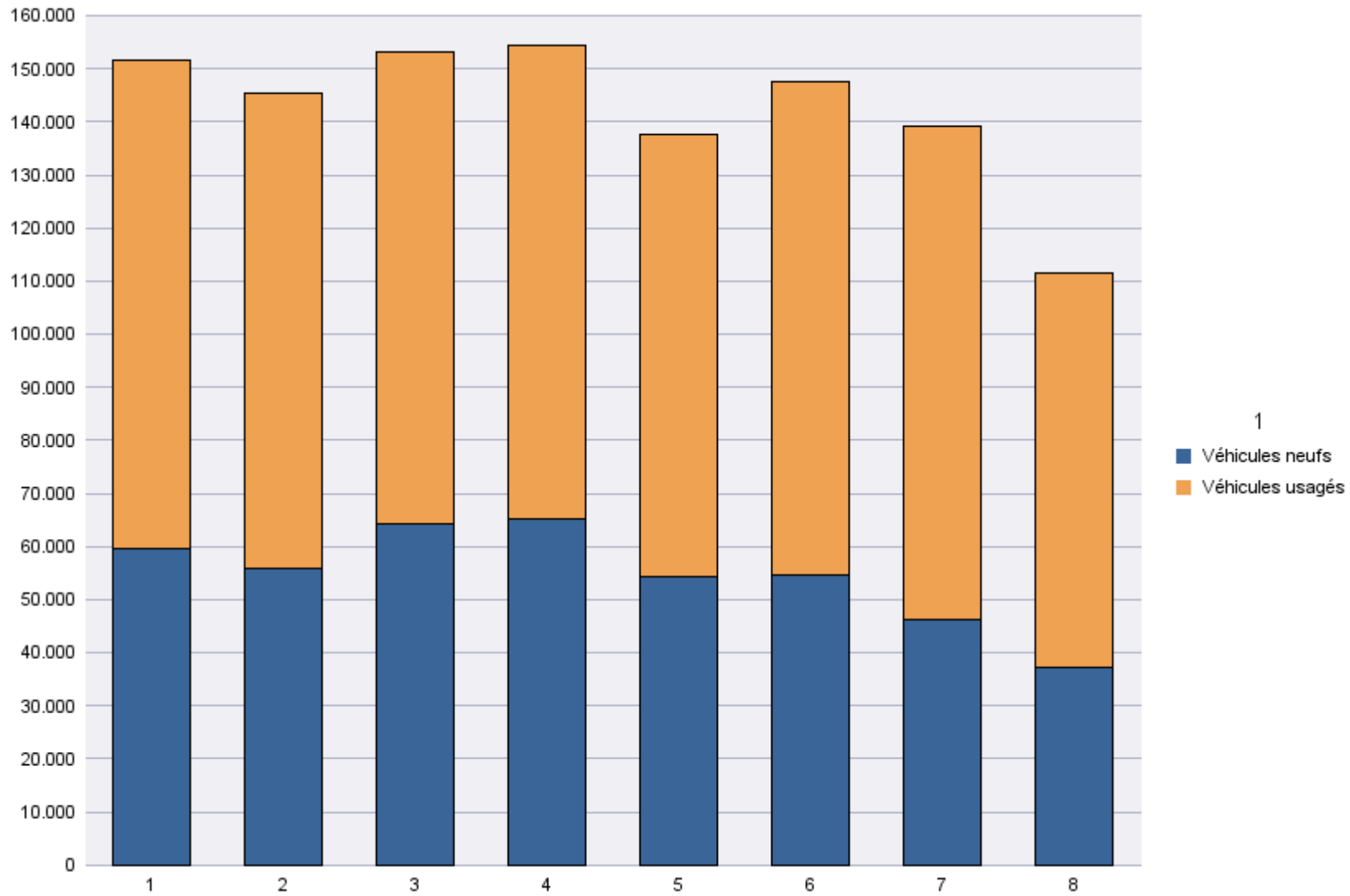
Immatriculations par Type d'Immatriculation

Période d'immatriculation: 01/08/2014 - 31/08/2014

	Véhicules neufs	Véhicules usagés	Total
Demande de nouvelle plaque	30.450	57.008	87.458
Plaque déjà disponible	6.757	17.327	24.084
Total	37.207	74.335	111.542

Période d'immatriculation: 01/01/2014 - 31/08/2014

	Véhicules neufs	Véhicules usagés	Total
Demande de nouvelle plaque	361.374	550.448	911.822
Plaque déjà disponible	76.035	152.400	228.435
Total	437.409	702.848	1.140.257



Immatriculations par Genre du Véhicule

Période d'immatriculation: 01/08/2014 - 31/08/2014

	Autres	Bus + Cars	Motos	Remorques	Semiremorques	Utilitaires < 3,5 t	Utilitaires + Camions > 3,5 t	Voitures + Mixtes		Total
Demande de nouvelle plaque	4.326	278	7.552	1.867	652	7.650	1.293	63.713	127	87.458
Plaque déjà disponible	247	5	1.797	107	14	1.738	81	20.095		24.084
Total	4.573	283	9.349	1.974	666	9.388	1.374	83.808	127	111.542

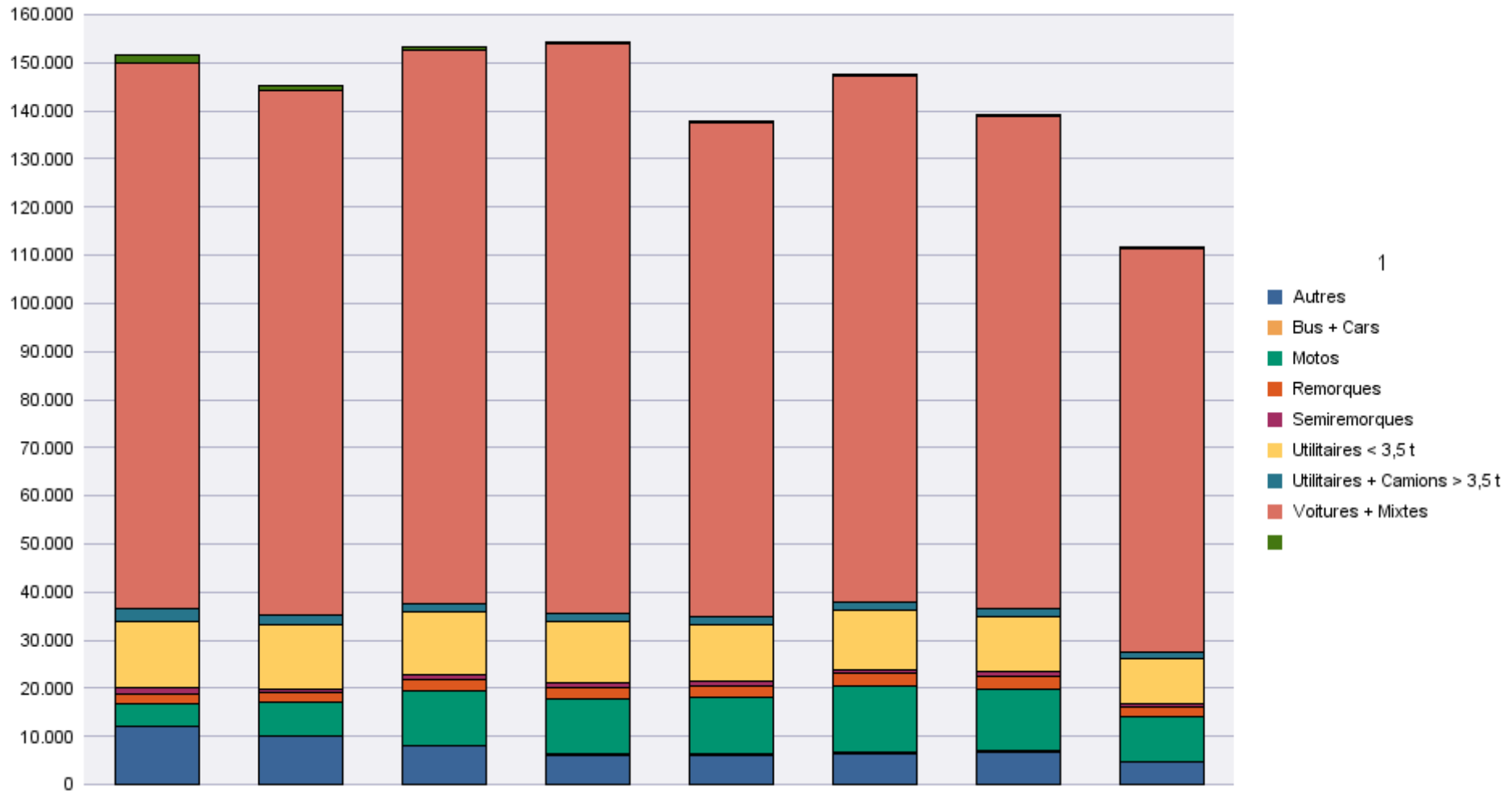
	Autres	Bus + Cars	Motos	Remorques	Semiremorques	Utilitaires < 3,5 t	Utilitaires + Camions > 3,5 t	Voitures + Mixtes		Total
Radiations de plaques	1.175	119	4.540	1.226	380	4.737	886	42.895	24.565	80.523

Période d'immatriculation: 01/01/2014 - 31/08/2014

	Autres	Bus + Cars	Motos	Remorques	Semiremorques	Utilitaires < 3,5 t	Utilitaires + Camions > 3,5 t	Voitures + Mixtes		Total
Demande de nouvelle plaque	57.905	1.520	66.659	17.579	7.161	81.349	13.710	661.984	3.955	911.822
Plaque déjà disponible	2.031	38	15.208	1.046	101	16.830	659	192.482	40	228.435
Total	59.936	1.558	81.867	18.625	7.262	98.179	14.369	854.466	3.995	#####

	Autres	Bus + Cars	Motos	Remorques	Semiremorques	Utilitaires < 3,5 t	Utilitaires + Camions > 3,5 t	Voitures + Mixtes		Total
Radiations de plaques	11.689	821	36.285	9.664	3.949	48.603	9.942	447.121	241.227	809.301

Immatriculations / # Inschrijvingen



Immatriculations par Carburant

Période d'immatriculation: 01/08/2014 - 31/08/2014

	AUTRES	BIO-ETHANOL	ELECTRICITE	ELECTRICITE + LPG	ESSENCE	ESSENCE + CNG	ESSENCE +ELECTR.	GASOIL	GASOIL +ELECTR.	GASOIL +LPG	GAZ NATUREL (CNG)	HYDROG. + ELECTR.	LPG + ESSENCE		Total
Demande de nouvelle plaque	10		183	1	32.040	21	406	51.560	42		16		395	2.784	87.458
Plaque déjà disponible			19		8.192	4	70	15.521	9		2		142	125	24.084
Total	10		202	1	40.232	25	476	67.081	51		18		537	2.909	111.542

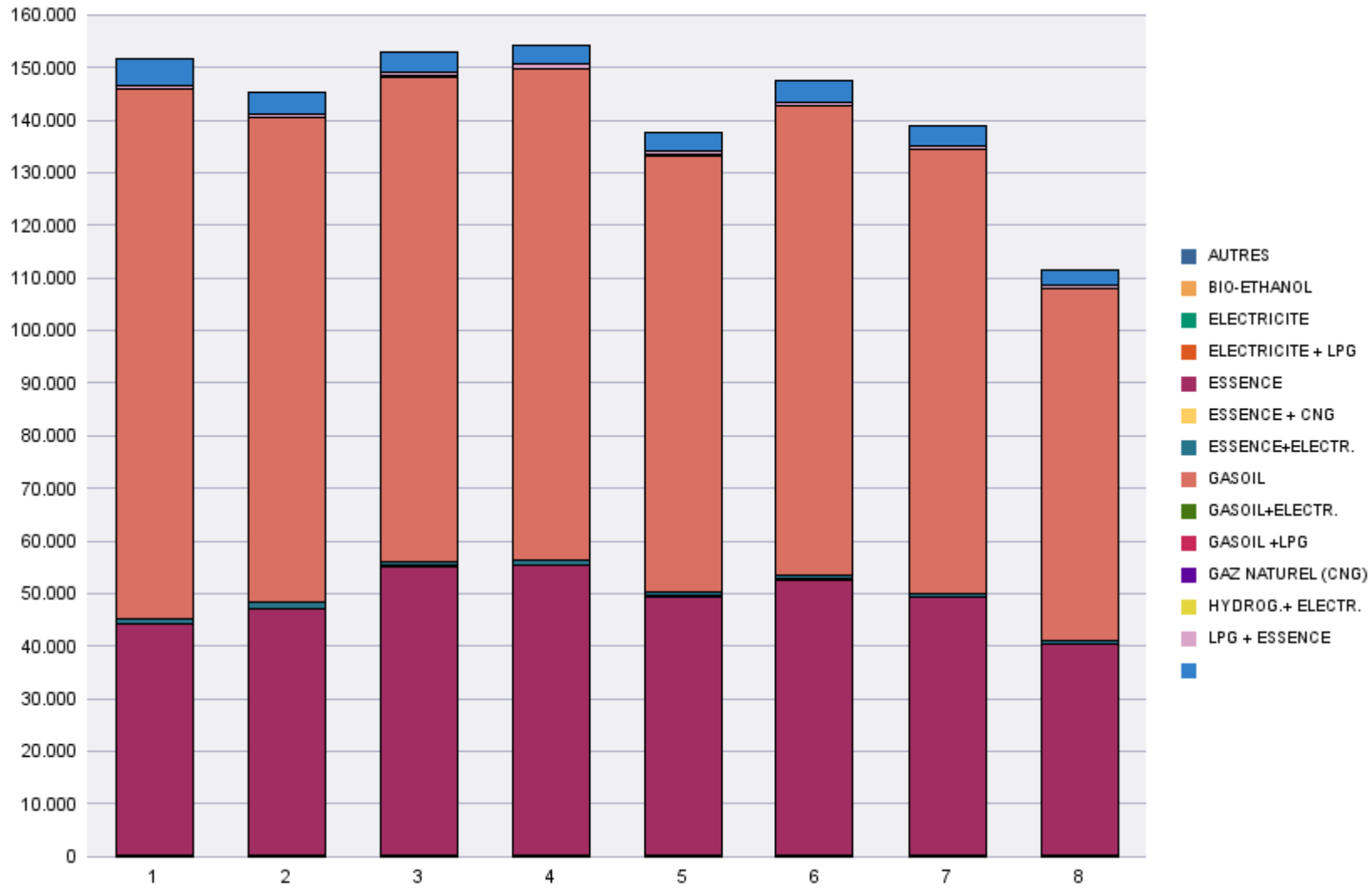
	AUTRES	BIO-ETHANOL	ELECTRICITE	ELECTRICITE + LPG	ESSENCE	ESSENCE + CNG	ESSENCE +ELECTR.	GASOIL	GASOIL +ELECTR.	GASOIL +LPG	GAZ NATUREL (CNG)	HYDROG. + ELECTR.	LPG + ESSENCE		Total
Radiations de plaques	5		37		19.212	3	112	34.478	8				403	26.265	80.523

Période d'immatriculation: 01/01/2014 - 31/08/2014

	AUTRES	BIO-ETHANOL	ELECTRICITE	ELECTRICITE + LPG	ESSENCE	ESSENCE + CNG	ESSENCE +ELECTR.	GASOIL	GASOIL +ELECTR.	GASOIL +LPG	GAZ NATUREL (CNG)	HYDROG. + ELECTR.	LPG + ESSENCE		Total
Demande de nouvelle plaque	63	10	1.356	7	316.684	520	5.009	553.443	527	1	250	5	3.893	30.054	911.822
Plaque déjà disponible		1	119	1	75.706	99	850	149.069	140		44		1.159	1.247	228.435
Total	63	11	1.475	8	392.390	619	5.859	702.512	667	1	294	5	5.052	31.301	#####

	AUTRES	BIO-ETHANOL	ELECTRICITE	ELECTRICITE + LPG	ESSENCE	ESSENCE + CNG	ESSENCE +ELECTR.	GASOIL	GASOIL +ELECTR.	GASOIL +LPG	GAZ NATUREL (CNG)	HYDROG. + ELECTR.	LPG + ESSENCE		Total
Radiations de plaques	42	3	269	2	186.957	13	926	361.463	39		25		3.973	255.589	809.301

Immatriculations / # Inschrijvingen



Immatriculations par Cylindrée

Période d'immatriculation: 01/08/2014 - 31/08/2014

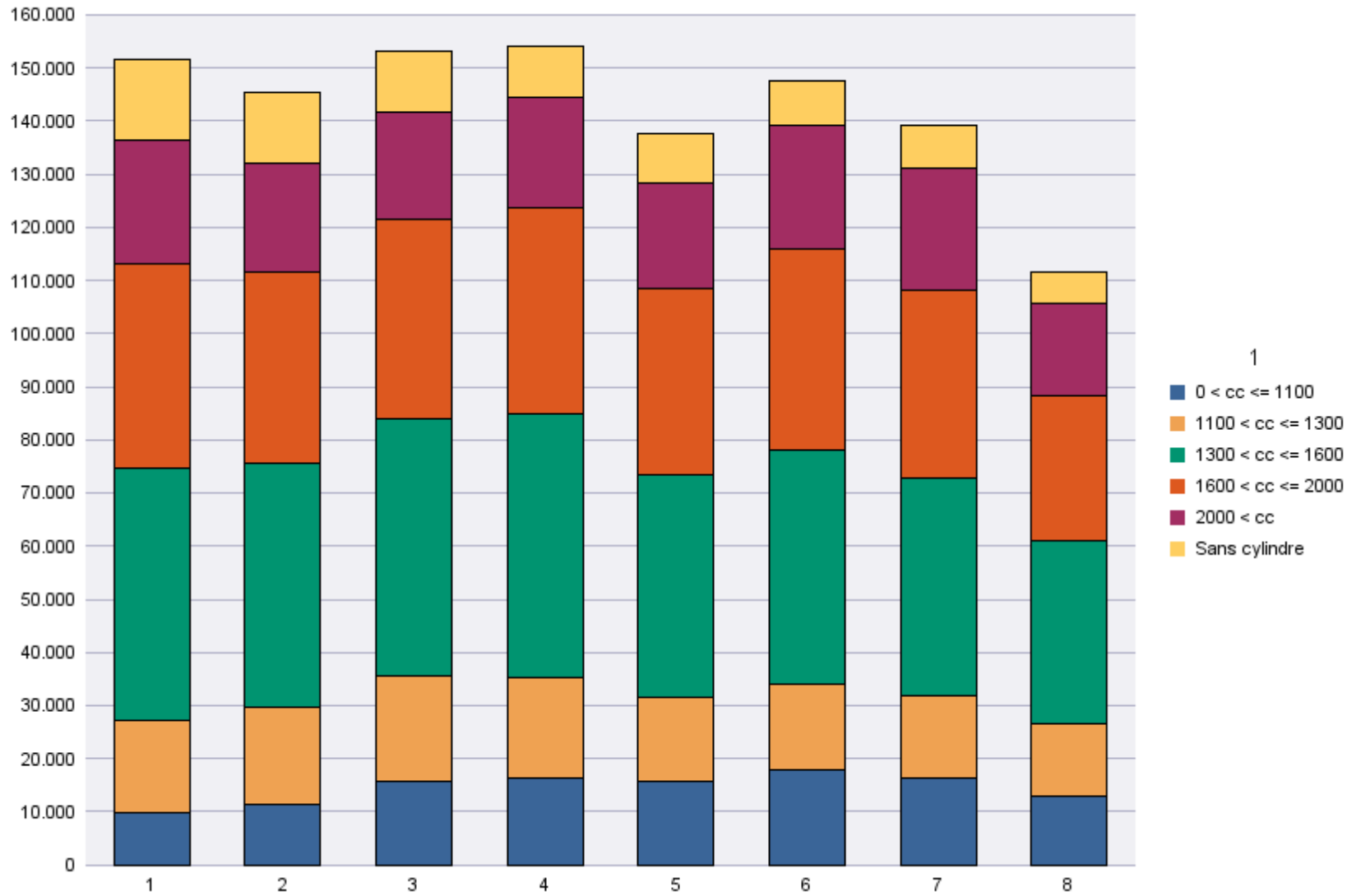
	0 < cc <= 1100	1100 < cc <= 1300	1300 < cc <= 1600	1600 < cc <= 2000	2000 < cc	Sans cylindre	Total
Demande de nouvelle plaque	10.729	10.496	26.691	19.805	14.392	5.345	87.458
Plaque déjà disponible	2.265	3.019	7.903	7.549	2.811	537	24.084
Total	12.994	13.515	34.594	27.354	17.203	5.882	111.542
	0 < cc <= 1100	1100 < cc <= 1300	1300 < cc <= 1600	1600 < cc <= 2000	2000 < cc	Sans cylindre	Total
Radiations de plaques	5.830	5.754	15.682	16.966	7.478	28.813	80.523

Période d'immatriculation: 01/01/2014 - 31/08/2014

	0 < cc <= 1100	1100 < cc <= 1300	1300 < cc <= 1600	1600 < cc <= 2000	2000 < cc	Sans cylindre	Total
Demande de nouvelle plaque	96.229	106.669	277.644	214.020	141.130	76.130	911.822
Plaque déjà disponible	19.856	28.992	75.074	72.881	26.471	5.161	228.435
Total	116.085	135.661	352.718	286.901	167.601	81.291	#####

	0 < cc <= 1100	1100 < cc <= 1300	1300 < cc <= 1600	1600 < cc <= 2000	2000 < cc	Sans cylindre	Total
Radiations de plaques	49.203	59.951	165.593	177.806	74.292	282.456	809.301

Immatriculations / # Inschrijvingen"



Immatriculations par personne physique ou morale

Période d'immatriculation: 01/08/2014 - 31/08/2014

	Personne morale avec TVA	Personnes physiques et Personnes morales sans TVA	Total
Demande de nouvelle plaque	26.254	61.204	87.458
Plaque déjà disponible	3.372	20.712	24.084
Total	29.626	81.916	111.542

	Personne morale avec TVA	Personnes physiques et Personnes morales sans TVA	Total
Radiations de plaques	21.711	58.812	80.523

Période d'immatriculation: 01/01/2014 - 31/08/2014

	Personne morale avec TVA	Personnes physiques et Personnes morales sans TVA	Total
Demande de nouvelle plaque	282.474	629.348	911.822
Plaque déjà disponible	31.859	196.576	228.435
Total	314.333	825.924	1.140.257

	Personne morale avec TVA	Personnes physiques et Personnes morales sans TVA	Total
Radiations de plaques	224.116	585.185	809.301

Immatriculations / # Inschrijvingen

